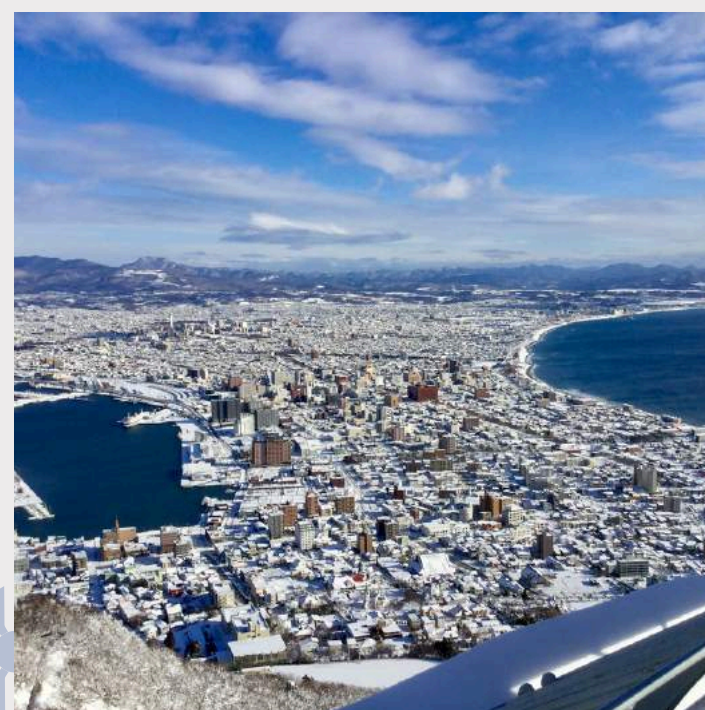
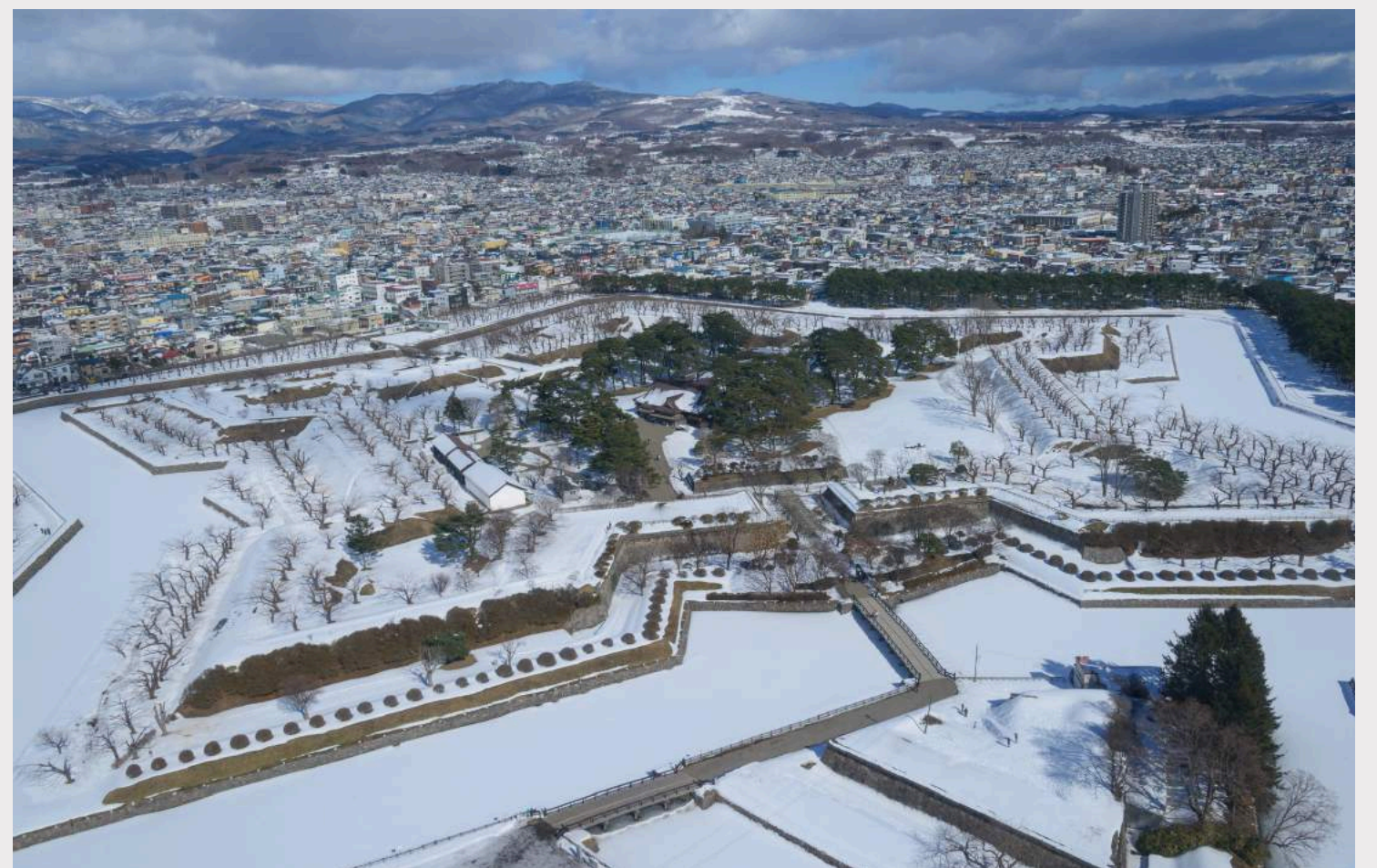




7 DAYS 6 NIGHTS

Highlights

- โนโบริเบทสึ
- ลานสกี Rusutsu Ski Resort
- หมู่บ้านนินจาดาเตะจิโดมูระ
- ฮาโกกาเตะ
- ป้อมโงเรียวกาคุ
- โกดังอิฐแดง
- กระจ่าฮาโกดาเตะ
- ทานุกิโคจิ





GOLDEN ROUTE OF JAPAN

MEMO JOURNEYS

ด้วยประสบการณ์การเดินทาง การดูแล และการให้บริการ เราจึงเข้าใจ และพร้อมที่จะตอบสนองทุก ๆ ความต้องการของคุณ ดูแลและให้บริการดุจครอบครัว ออกแบบเส้นทางใหม่ไม่ซ้ำใคร สามารถเลือกเส้นทางและสถานที่ท่องเที่ยวเองได้



วันที่ 1 : สนามบินนิวยอร์ก - โนโบริเบทสึ - หมู่บ้านนินจาดาเตะจิโดมูระ - ฮาโกดาเตะ



โนโบริเบทสึ



หมู่บ้านนินจาดาเตะจิโดมูระ



ฮาโกดาเตะ

วันที่ 2 : ตลาดเช้าฮาโกดาเตะ - ป้อมโงเรียวกาคู - โกดังอิซุแดง - กระจ่ฮาโกดาเตะ



ตลาดเช้าฮาโกดาเตะ



ป้อมโงเรียวกาคู



โกดังอิซุแดง



กระจ่ฮาโกดาเตะ

**วันที่ 3 : จุดชมวิวกะเลสาบโทยะ - ลานสกี
Rusutsu Ski Resort**

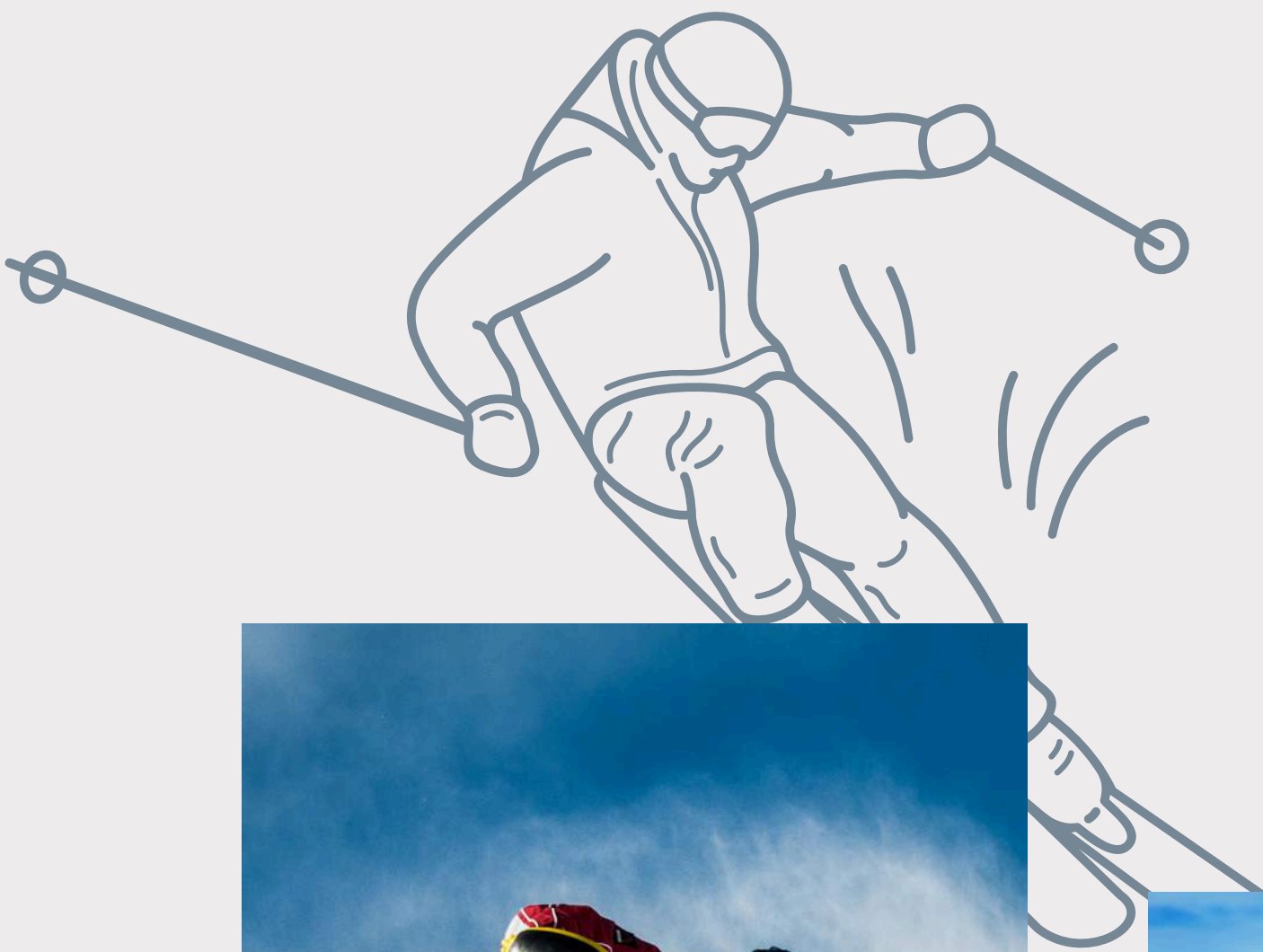
Just not a journey,
but it's your
memory



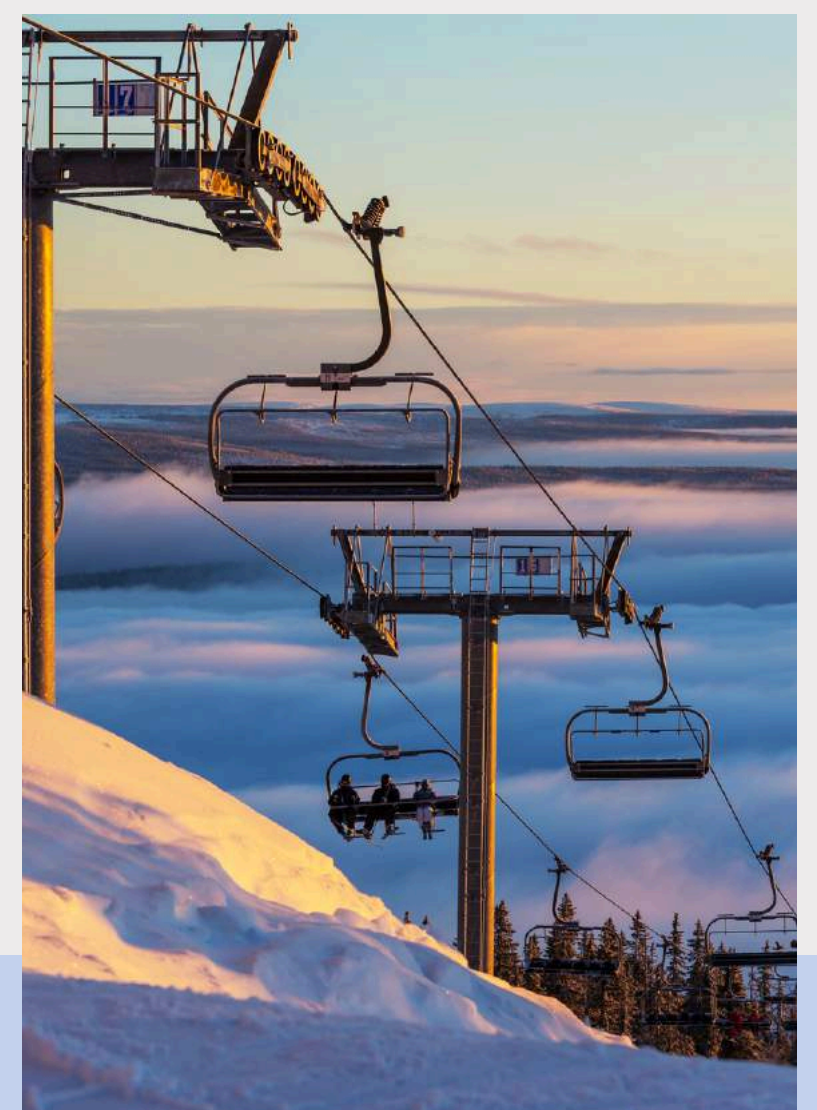
จุดชมวิวกะเลสาบโทยะ



ลานสกี Rusutsu Ski Resort



**วันที่ 4 : อีกระถน ลานสกี Rusutsu Ski
Resort**



**JUST NOT A JOURNEYS,
BUT IT'S YOUR MEMORY**

วันที่ 5 : โอตารุ - ถนนซาโคมะจิ - โรงงานช็อกโกแลต ชิโรอิ โคอิบิโตะ



โอตารุ



ถนนซาโคมะจิ



**โรงงานช็อกโกแลต
ชิโรอิ โคอิบิโตะ**

**วันที่ 6 : อาคารที่ทำการรัฐบาลเก่า - หอนาฬิกา
ซัปโปโร - ซุปเปอร์เซ็นเตอร์ไฟท์เอาท์โคโดและ
ย่านทานุกิโคจิ**



อาคารที่ทำการรัฐบาลเก่า

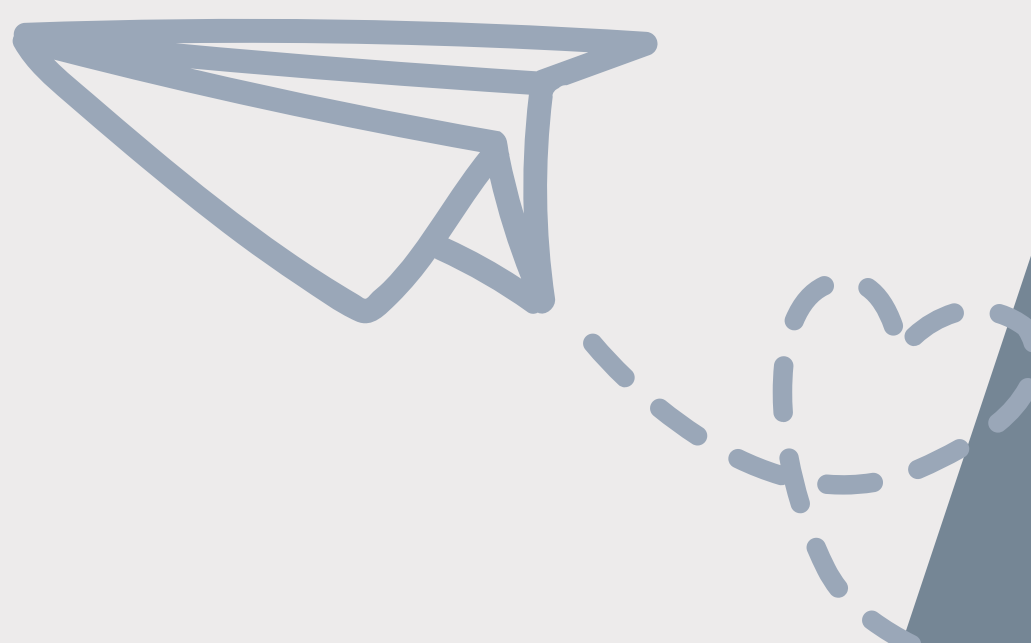


หอนาฬิกาซัปโปโร



ย่านทานุกิโคจิ

วันที่ 7 : สนามบินนิวะชิโตะเสะ - กรุงเทพฯ



For More Info:

 **065-0515952**

 **094-8293255**

 **@memo.jrn**