



โครงการ

ปรับปรุงหออาหารและที่พัก  
๑

๑๖๖๑๓ 48.00 x 17.00 ม.

วิทยาลัยการอาชีพตากฟ้า จังหวัดตาก

สำนักงานคณะกรรมการการอาชีวศึกษา

สารบัญแบบ	
สารบัญแบบ , รายการประกอบแบบ	1
แปลนพื้น (แบบของเดิม)	2
แปลนพื้น (แบบปรับปรุง)	3
แปลนหลังคา	4
แปลนพื้นแสดงการปูพื้น	5
แปลนเพดาน	6
รูปด้าน 1 , รูปด้าน 3	7
รูปด้าน 2 , รูปด้าน 4	8
รูปตัด A	9
รูปตัด B	10
แบบขยาย ประตู-หน้าต่าง	11
แบบขยายผนัง	12
แปลนไฟฟ้า	13
แปลนตำแหน่งเครื่องปรับอากาศ	14

รายการประกอบแบบงานสถาปัตยกรรม

รายการผนัง

- ผก - ผนังก่ออิฐมวลเบารឹងแน่น ผิวฉาบปูนเรียบ ทาสี
- ผข - ผนังกรุแผ่น FLEXY BOARD หรือ SMART BOARD หนา 12 มม 2 ด้าน สำหรับใช้ภายนอก ติเว้นร่อง 6 มม ยานแนวด้วยสารยึดหยุ่นโพลียูรีเทน ทาสี ติดตั้งบนโครงคร่าวเหล็กชุบสังกะสี ระยะห่างของโครงคร่าวในการติดตั้งให้เป็นไปตามมาตรฐานของบริษัทผู้ผลิต

รายการพื้น

- พท - พื้น ค.ส.ล. ของเดิม ผิวปูกระเบื้องเซรามิค ชนิดผิวมัน เกรด A ขนาด 12"x12" สีของกระเบื้องใช้สีเขียว ปูด้วยกาวยาซีเมนต์ชนิดแห้งตัวเร็ว ยานแนวกระเบื้องชนิดกันร้าวดำ สีของยาแนวใกล้เคียงกับสีกระเบื้อง
- พข - พื้นเทคอนกรีตเสริมด้วยเหล็กตะแกรง WIREMESH ขนาดเหล็ก ๘4 มม ๑0.20x0.20ม ปรับระดับพื้นด้วยทรายหยาบ ทำผิวพื้นขัดหยาบ

รายการฝ้าเพดาน

- ผ1 - ฝ้าเพดานยิปซัมบอร์ด ชนิดขอบลาด หนา 9 มม สีชนขีดฉาบรอยต่อเรียบ ทาสี ติดตั้งบนโครงคร่าวโลหะ ระยะห่างของโครงคร่าวในการติดตั้งให้เป็นไปตามมาตรฐานของบริษัทผู้ผลิต
- ผ2 - ฝ้าเพดานยิปซัมบอร์ด ที-บาร์ ขนาด0.60x0.60ม หนา 9 มม (ขอบเรียบ) โครงคร่าว ที-บาร์ ชนิดเหล็กชุบสังกะสี กันสนิม หนาโครงกว้าง 24 มม เคลือบสีหน้าโครงด้วย Epoxy Primer และ Polyester สีขาวด้าน ๑0.60x0.60ม
- ผ3 - ฝ้าชายคาสมารท์บอร์ด ชนิดมีรูระบายอากาศ ขนาด0.60x1.20ม หนา 4 มม สีชนขีด ทาสี





รายการปรับปรุงอาคารเนกประสงค์

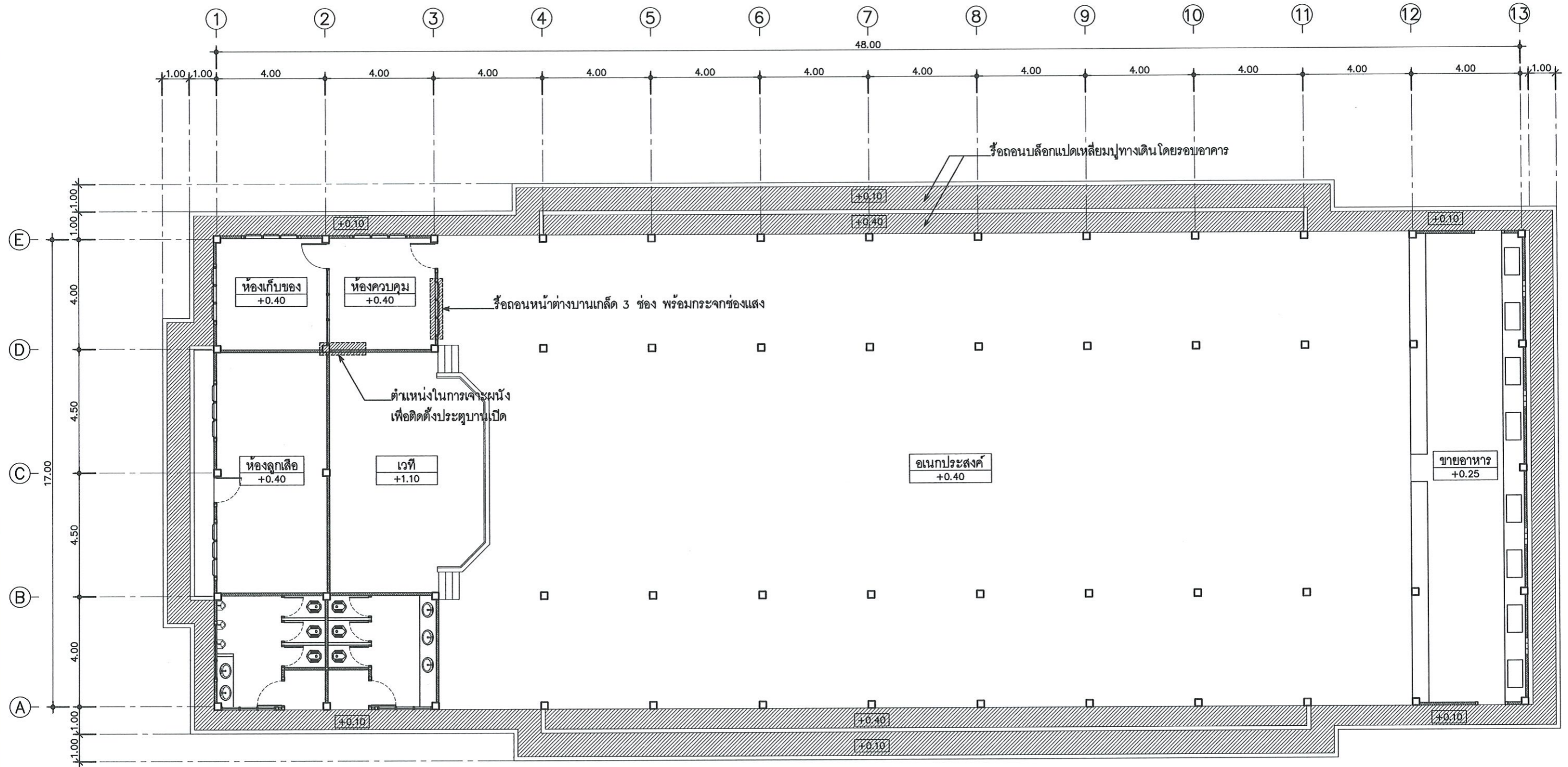
- รื้อถอนบล็อกแปดเหลี่ยมปูทางเดินโดยรอบอาคาร แล้วเทพื้นคอนกรีต หนา 10 ซม เสริมด้วยตะแกรงเหล็ก WIREMESH ขนาดเหล็ก 4 มม ๑0.20x0.20มม ทำผิวขัดหยาบ
- รื้อถอนหน้าต่างบานเกล็ด 3 ช่อง พร้อมช่องแสงด้านบนของห้องควบคุม แล้วเปลี่ยนเป็นหน้าต่างบานเลื่อนคู่
- รื้อถอนกระเบื้องหลังคาลอนคู่ของเดิม ที่ชำรุด เสียหาย แตกร้าว พื้นทีประมาณร้อยละ 10 ของพื้นที่หลังคาทั้งหมด แล้วเปลี่ยนใหม่โดยใช้กระเบื้องหลังคาลอนคู่ หนา 5 มม สีของกระเบื้องหลังคาใช้สีเดียวกับของเดิม รวมถึงครอบสันหลังคา
- เจาะผนังบนเวทีบริเวณห้องควบคุม แล้วติดตั้งประตูบานเปิด
- ก่อผนังอิฐมวลเบารឹងแน่น ผิวฉาบปูนเรียบ ทาสี พร้อมทั้งติดตั้งประตู-หน้าต่าง ตามแบบรูปรายการ
- กันผนังเบาแบ่งพื้นที่ลานอเนกประสงค์ เป็นพื้นที่โรงอาหารและห้องประชุม
- ซูล้างสีผนังภายนอก-ภายในของเดิมออก ซ่อมแซมผิวผนังที่แตกร้าว พร้อมทั้งทาสีใหม่ทั้งหมด
- ทาสีไม้เชิงชายใหม่
- รื้อถอนฝ้าเพดานของเดิม (ห้องควบคุม และห้องเก็บของ)
- ติดตั้งฝ้าเพดาน และฝ้าชายคาตามแบบรูปรายการ พร้อมทั้งทาสี
- ติดตั้งตะแกรงกันนกบริเวณชายคาของหลังคาช่วงบน
- รื้อถอนระบบไฟฟ้า โถงอเนกประสงค์ พร้อมทั้งติดตั้งระบบไฟฟ้าใหม่
- ติดตั้งระบบเครื่องปรับอากาศ
- งานอื่นๆ ตามที่แบบรูปรายการกำหนด

รายการประกอบแบบงานไฟฟ้า

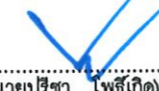


- ◆ โคมฝังฝ้า หลอดตะเกียบ ขนาดดวงโคม๘6"
- ☐ - ดวงโคมไฟฟ้าหลอดฟลูออเรสเซนต์ 2x36 วัตต์ ชนิดฝังฝ้าเพดานแบบมีตะแกรงอลูมิเนียมสะท้อนแสง 0.60x1.20 ม
- - ดวงโคมพร้อมอุปกรณ์สำหรับฟลูออเรสเซนต์ ขนาด 2x36 วัตต์แบบกระบังสะท้อนแสงเหล็กอบสีขาวขุ่น
- ⊙ - สวิตช์เปิด-ปิดไฟฟ้าทางเดียว
- ⊕ - เต้ารับไฟฟ้า 16A 250 VAC. UNIVERSAL WITH GROUND แบบติดผนัง(คู่)
- - ตำแหน่งแผงควบคุมไฟฟ้า
- FCU - เครื่องปรับอากาศชนิดตั้งพื้น ขนาดทำความเย็นไม่น้อยกว่า 24,000 BTU./Hr.

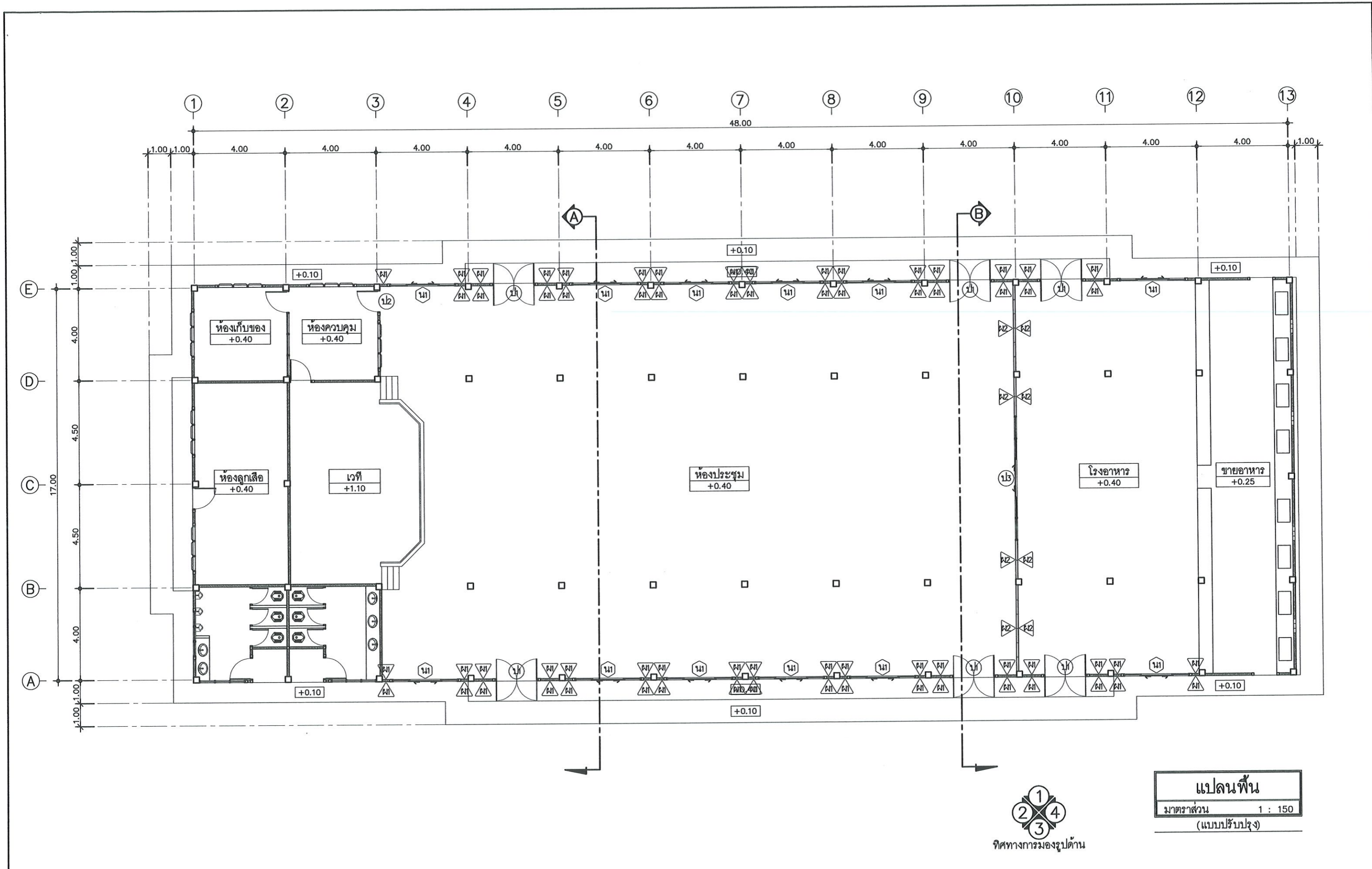


โครงการ	สถานที่ก่อสร้าง	ออกแบบ	วิศวกรโยธา	เขียนแบบ	คณะกรรมการจัดทำแบบรายการ	แผ่นที่
แบบปรับปรุงอาคารอเนกประสงค์ วิทยาลัยการอาชีพตากฟ้า	อาคารอเนกประสงค์ วิทยาลัยการอาชีพตากฟ้า จังหวัดนครสวรรค์	 (นายอภิชาติ จันทร์เกษ)	 (นายปรีชา โพธิ์เกิด) ภย.49315	 (นายอภิชาติ จันทร์เกษ)	 (นายปรีชา โพธิ์เกิด) (วาทีโรยตรี ทศพร มีอรุณทด) (นายอภิชาติ จันทร์เกษ)	01 / 14 วันที่ 27/มิ.ค./67



**แปลนพื้น**  
 มาตรฐาน 1 : 150  
 (แบบของเดิม)

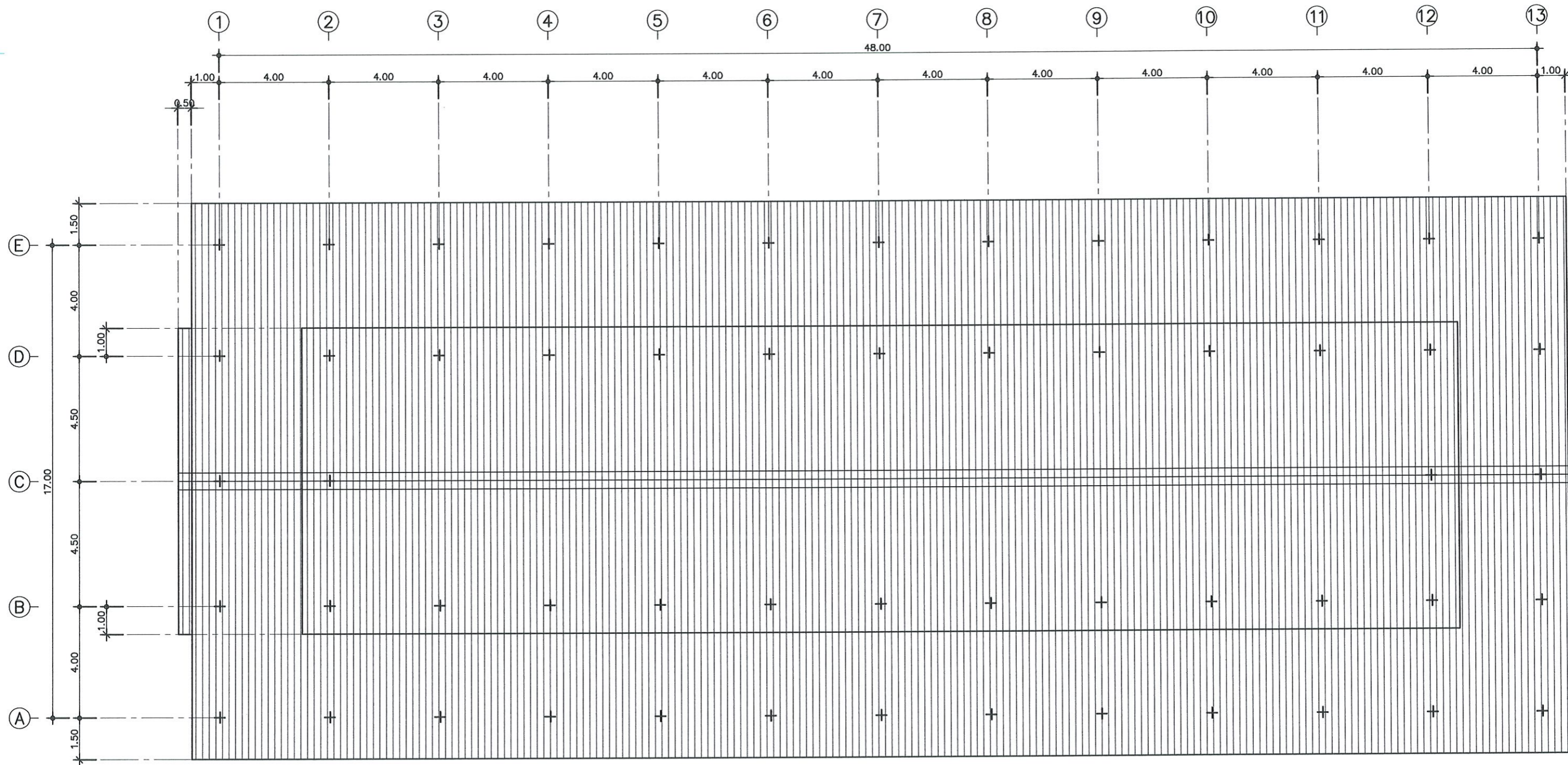
	<b>โครงการ</b>	<b>สถานที่ก่อสร้าง</b>	<b>ออกแบบ</b>	<b>วิศวกรโยธา</b>	<b>เขียนแบบ</b>	<b>คณะกรรมการจัดทำรูปแบบรายการ</b>	<b>แผ่นที่</b>
	แบบปรับปรุง อาคารอเนกประสงค์ วิทยาลัยการอาชีพตากฟ้า	อาคารอเนกประสงค์ วิทยาลัยการอาชีพตากฟ้า จังหวัดนครสวรรค์	 (นายอภิพัฒน์ จันทร์เกษ)	 (นายปรีชา โพธิ์เกิด) ภย.49315	 (นายอภิพัฒน์ จันทร์เกษ)	   (นายปรีชา โพธิ์เกิด) (วาทีรอยตรี ทศพร มีอรุณทด) (นายอภิพัฒน์ จันทร์เกษ)	02 / 14
							วันที่
						27/มิ.ค./67	



ทิศทางการมองรูปด้าน

แปลนพื้น  
 มาตรฐาน 1 : 150  
 (แบบปรับปรุง)

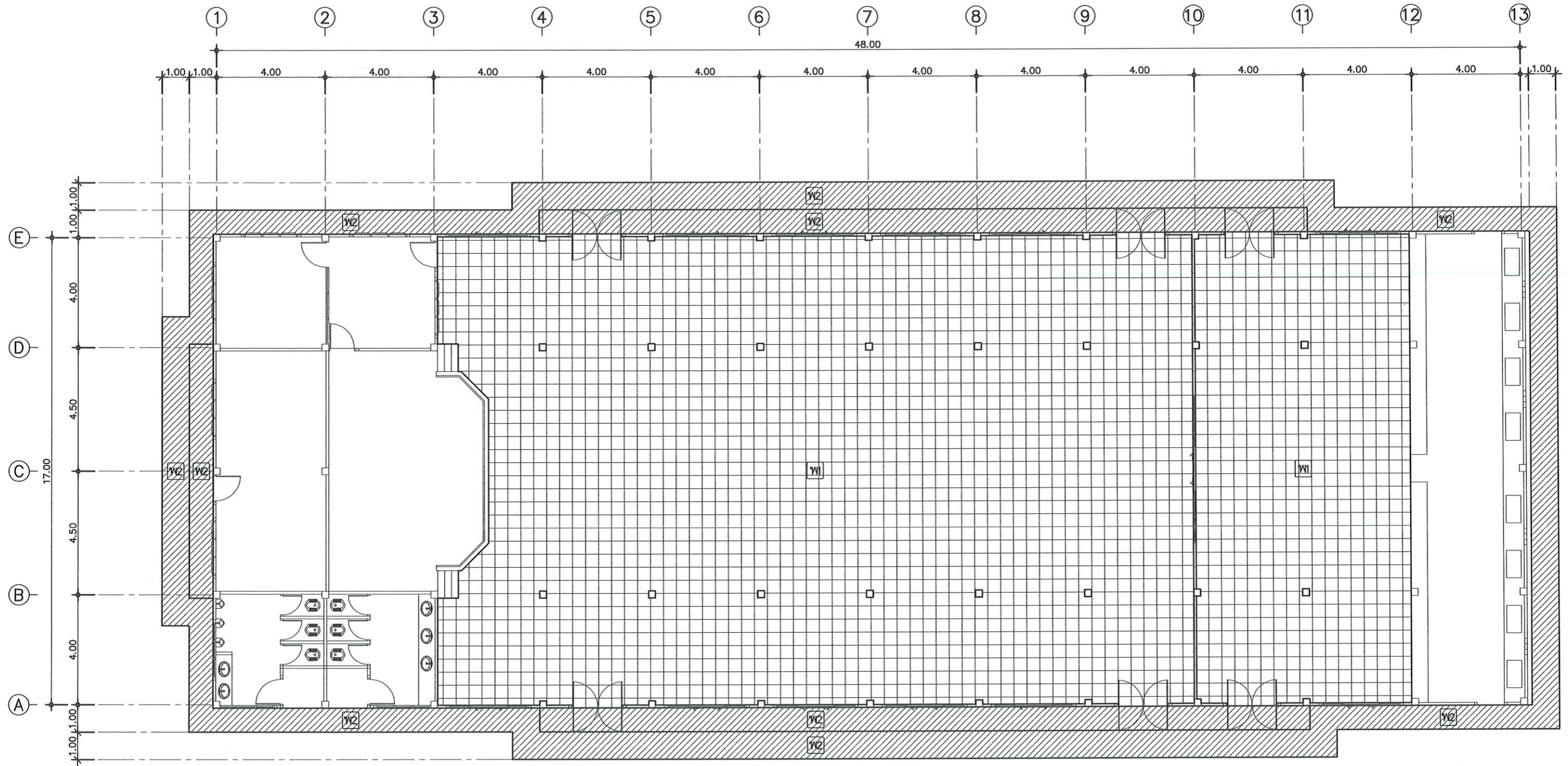
	โครงการ	สถานที่ก่อสร้าง	ออกแบบ	วิศวกรโยธา	เขียนแบบ	คณะกรรมการจัดทำรูปแบบรายการ	แผ่นที่
	แบบปรับปรุง อาคารอเนกประสงค์ วิทยาลัยการอาชีพตากฟ้า จังหวัดนครสวรรค์	อาคารอเนกประสงค์ วิทยาลัยการอาชีพตากฟ้า จังหวัดนครสวรรค์	 (นายอภิพัฒน์ จันทร์เกษ) ๒๕๔๙๓๑๕	 (นายปรีชา โพธิ์เกิด) ๒๕๔๙๓๑๕	 (นายอภิพัฒน์ จันทร์เกษ)	 (นายปรีชา โพธิ์เกิด)  (วาทีรอยตรี ทศพร มีอุนทด)  (นายอภิพัฒน์ จันทร์เกษ)	03 / 14 วันที่ 27/๓ค/๖7



**แปลนหลังคา**  
มาตราส่วน 1 : 150



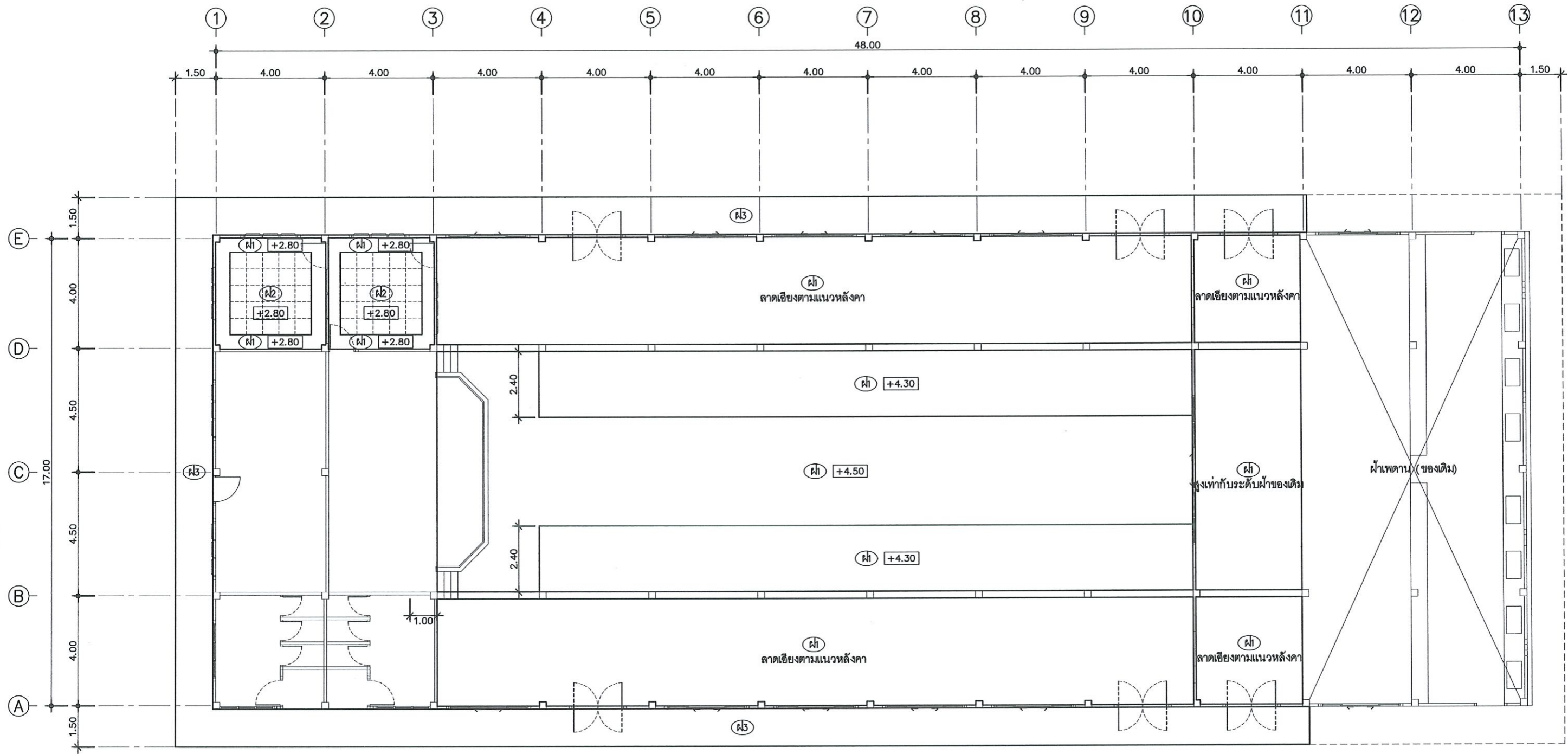
<b>โครงการ</b> แบบปรับปรุง อาคารอเนกประสงค์ วิทยาลัยการอาชีพตากฟ้า จังหวัดนครสวรรค์	<b>สถานที่ก่อสร้าง</b> อาคารอเนกประสงค์ วิทยาลัยการอาชีพตากฟ้า จังหวัดนครสวรรค์	<b>ออกแบบ</b>  <div style="text-align: center;"><i>et.</i></div> (นายอภิพัฒน์ จันทร์เกษ)	<b>วิศวกรโยธา</b>  <div style="text-align: center;"><i>[Signature]</i></div> (นายปรีชา โพธิ์เกิด) ภย.49315	<b>เขียนแบบ</b>  <div style="text-align: center;"><i>et.</i></div> (นายอภิพัฒน์ จันทร์เกษ)	<b>คณะกรรมการจัดทำรูปแบบรายการ</b>  <div style="display: flex; justify-content: space-around;"> <div style="text-align: center;"><i>[Signature]</i> (นายปรีชา โพธิ์เกิด)</div> <div style="text-align: center;"><i>[Signature]</i> (วาทีรอยตรี ทศพร มีอนุต)</div> <div style="text-align: center;"><i>et.</i> (นายอภิพัฒน์ จันทร์เกษ)</div> </div>	<b>แผ่นที่</b> 04 / 14 <b>วันที่</b> 27/มิ.ค./67
---	--	--	---	--	--	---



แปลนพื้นแสดงการปูพื้น  
มาตราส่วน 1 : 150



<p>โครงการ แบบปรับปรุง อาคารอเนกประสงค์ วิทยาลัยการอาชีพตากฟ้า จังหวัดนครสวรรค์</p>	<p>สถานที่ก่อสร้าง อาคารอเนกประสงค์ วิทยาลัยการอาชีพตากฟ้า จังหวัดนครสวรรค์</p>	<p>ออกแบบ <i>dt.</i> (นายอภิพัฒน์ จันทร์เกษ)</p>	<p>วิศวกรโยธา <i>W</i> (นายปรีชา โพธิ์เกิด) ภย 49315</p>	<p>เขียนแบบ <i>dt.</i> (นายอภิพัฒน์ จันทร์เกษ)</p>	<p>คณะกรรมการจัดทำรูปแบบรายการ <i>W</i> (นายปรีชา โพธิ์เกิด) <i>mk</i> (วาทีรอยตรี ทศพร มีอุนทด) <i>dt.</i> (นายอภิพัฒน์ จันทร์เกษ)</p>	<p>แผ่นที่ 05 / 14 วันที่ 27/มี.ค./67</p>
---	---	--	--	--	---	---

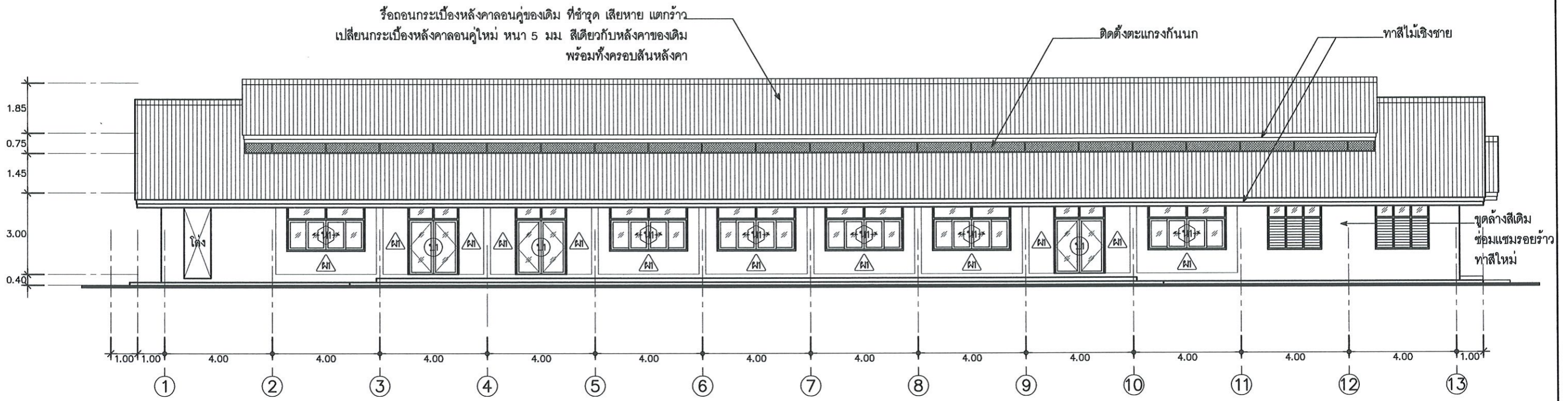


หมายเหตุ  
- ในการวัดความสูงของระดับฝ้า ให้วัดความสูงจากระดับพื้นห้อง

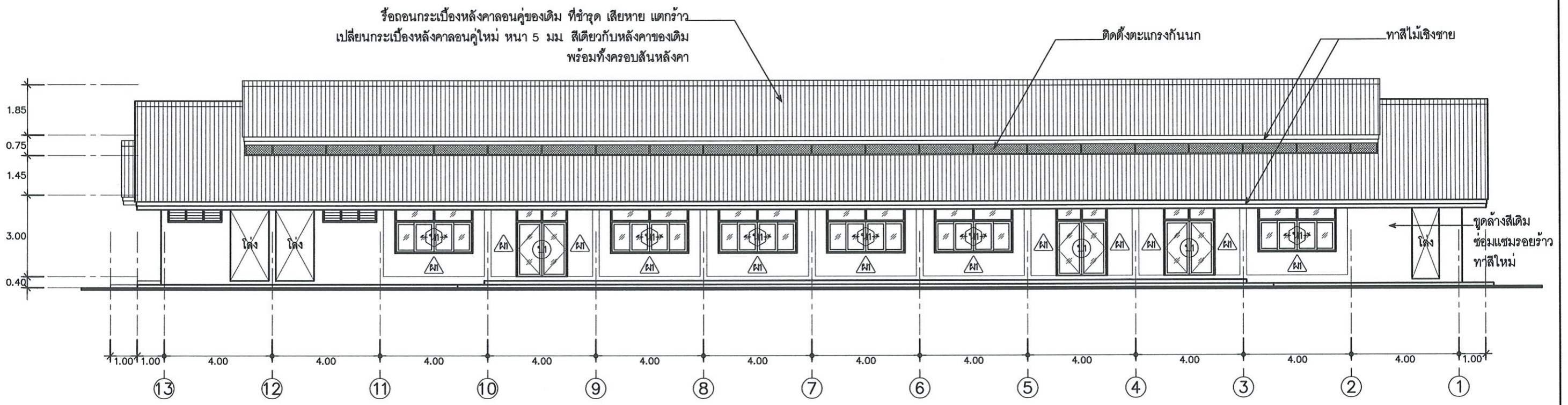
แปลนฝ้าเพดาน  
มาตราส่วน 1 : 150



<b>โครงการ</b> แบบปรับปรุง อาคารอเนกประสงค์ วิทยาลัยการอาชีพตากฟ้า	<b>สถานที่ก่อสร้าง</b> อาคารอเนกประสงค์ วิทยาลัยการอาชีพตากฟ้า จังหวัดนครสวรรค์	<b>ออกแบบ</b>  (นายอภิพัฒน์ จันทร์เกษ)	<b>วิศวกรโยธา</b>  (นายปรีชา โพธิ์เกิด) ภย.49315	<b>เขียนแบบ</b>  (นายอภิพัฒน์ จันทร์เกษ)	<b>คณะกรรมการจัดทำรูปแบบรายการ</b>  (นายปรีชา โพธิ์เกิด)  (จ่าทร้อยตรี ทศพร มีอุษนทนต์)  (นายอภิพัฒน์ จันทร์เกษ)	<b>แผ่นที่</b> 06 / 14 <b>วันที่</b> 27/มี.ค./67
---	--	---	--	---	--	---





รูปด้าน 1  
มาตราส่วน 1 : 150

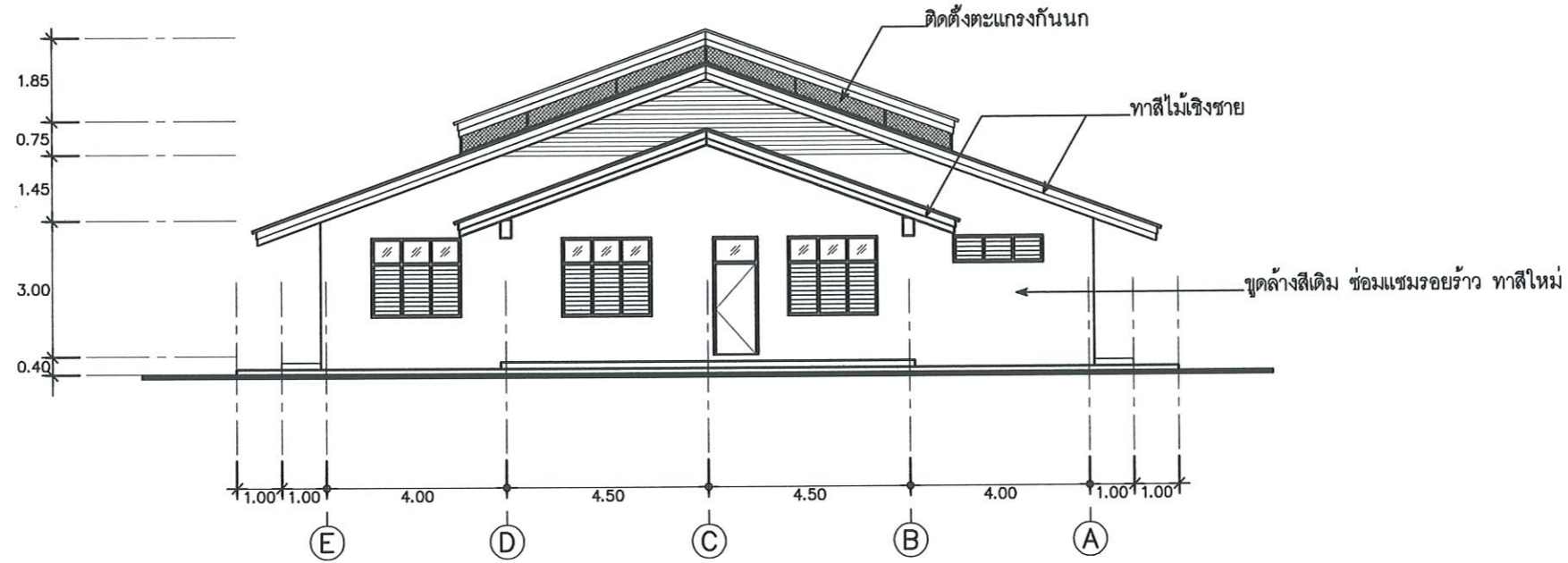


รูปด้าน 3  
มาตราส่วน 1 : 150

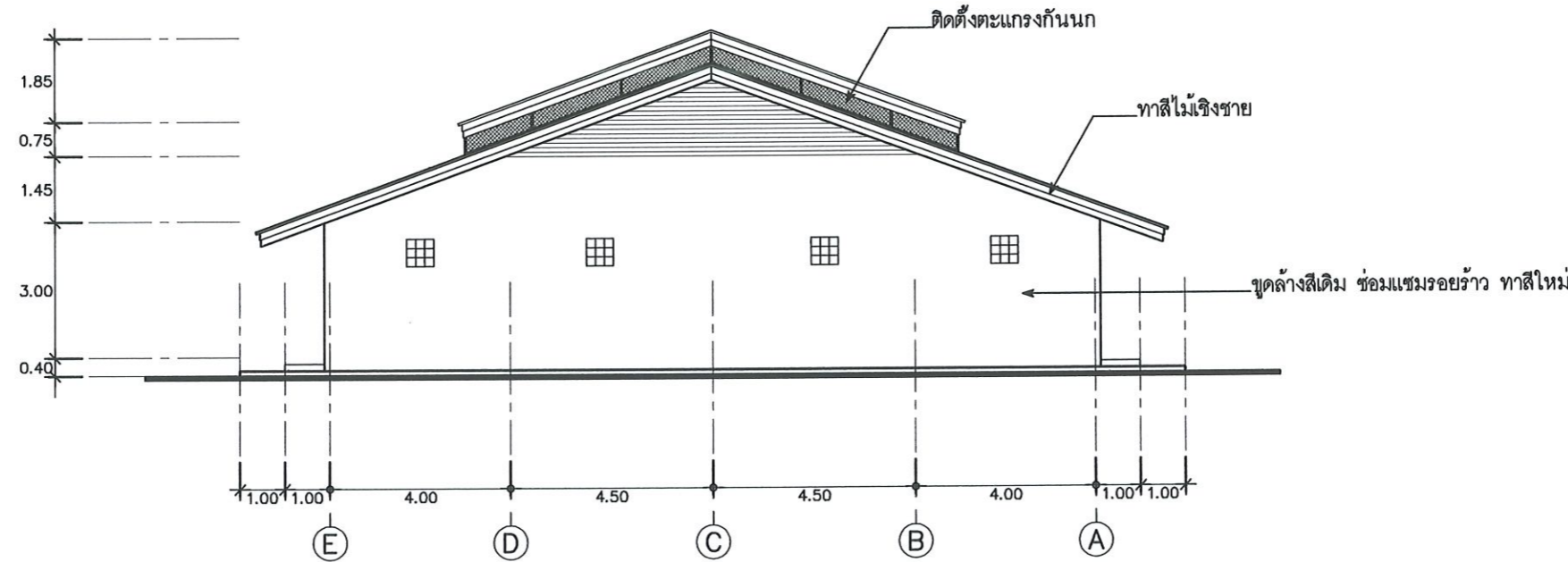


<b>โครงการ</b> แบบปรับปรุง อาคารอเนกประสงค์ วิทยาลัยการอาชีพตากฟ้า	<b>สถานที่ก่อสร้าง</b> อาคารอเนกประสงค์ วิทยาลัยการอาชีพตากฟ้า จังหวัดนครสวรรค์	<b>ออกแบบ</b>  (นายอภิพัฒน์ จันทร์เกษ)	<b>วิศวกรโยธา</b>  (นายปรีชา โพธิ์เกิด) ภย.49315	<b>เขียนแบบ</b>  (นายอภิพัฒน์ จันทร์เกษ)	<b>คณะกรรมการจัดทำรูปแบบรายการ</b>  (นายปรีชา โพธิ์เกิด)  (จ่าทอชัยสิทธิ์ ทศพร มีอุนทด)  (นายอภิพัฒน์ จันทร์เกษ)	<b>แผ่นที่</b> 07 / 14 <b>วันที่</b> 27/มิ.ค./67
---	--	---	--	---	---	---





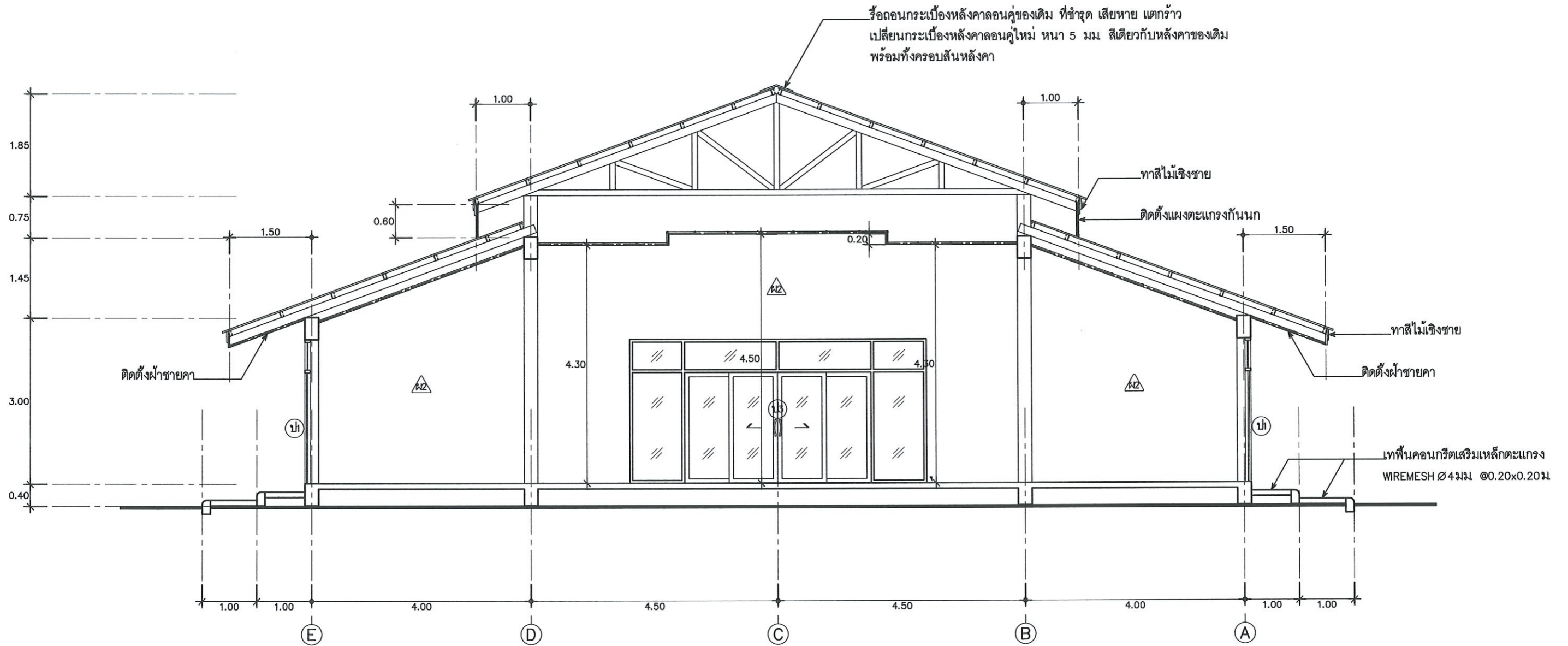
รูปด้าน ②  
มาตราส่วน 1 : 150



รูปด้าน ④  
มาตราส่วน 1 : 150


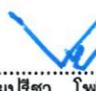




	โครงการ	สถานที่ก่อสร้าง	ออกแบบ	วิศวกรโยธา	เขียนแบบ	คณะกรรมการจัดทำรูปแบบรายการ	แผ่นที่
	แบบปรับปรุง อาคารอเนกประสงค์ วิทยาลัยการอาชีพตากฟ้า	อาคารอเนกประสงค์ วิทยาลัยการอาชีพตากฟ้า จังหวัดนครสวรรค์	จ.ต. (นายอภิพัฒน์ จันทร์เกษ)	✓ (นายปรีชา โพธิ์เกิด) ภย.49315	จ.ต. (นายอภิพัฒน์ จันทร์เกษ)	✓    ก.ช.    จ.ต. (นายปรีชา โพธิ์เกิด)    (วาทีรอยศรี ทศพร มีอนุต)    (นายอภิพัฒน์ จันทร์เกษ)	08 / 14
	วิทยาลัยการอาชีพตากฟ้า						วันที่ 27/ม.ค./67

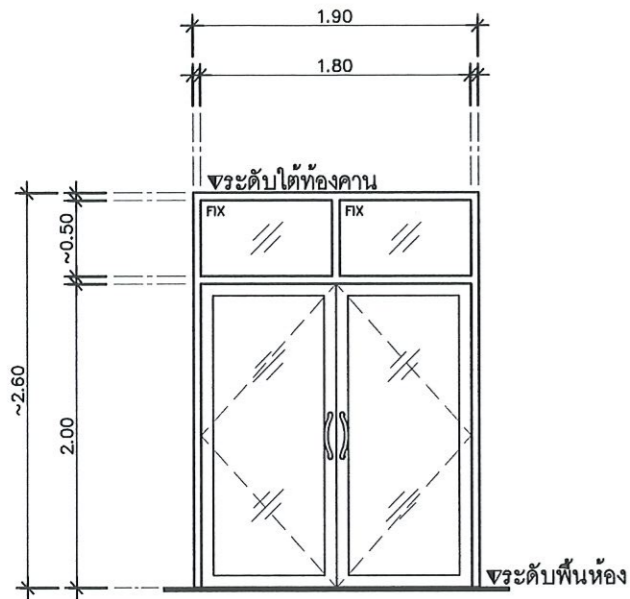




รูปตัด B  
มาตราส่วน 1 : 75



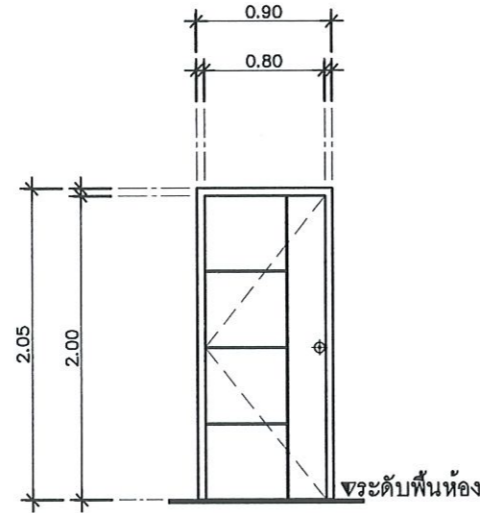
<b>โครงการ</b> แบบปรับปรุง อาคารอเนกประสงค์ วิทยาลัยการอาชีพตากฟ้า จังหวัดนครสวรรค์	<b>สถานที่ก่อสร้าง</b> อาคารอเนกประสงค์ วิทยาลัยการอาชีพตากฟ้า จังหวัดนครสวรรค์	<b>ออกแบบ</b>  (นายอภิพัฒน์ จันทร์เกษ)	<b>วิศวกรโยธา</b>  (นายปรีชา โพธิ์เกิด) ภย.49315	<b>เขียนแบบ</b>  (นายอภิพัฒน์ จันทร์เกษ)	<b>คณะกรรมการจัดทำรูปแบบรายการ</b>    (นายปรีชา โพธิ์เกิด) (ว่าที่ร้อยตรี ทศพร มีอนุตต) (นายอภิพัฒน์ จันทร์เกษ)	<b>แผ่นที่</b> 10 / 14 <b>วันที่</b> 27/ม.ค./67
---	--	---	--	---	--	--



ป1

**ประตูบานเปิดสวิงคู่**

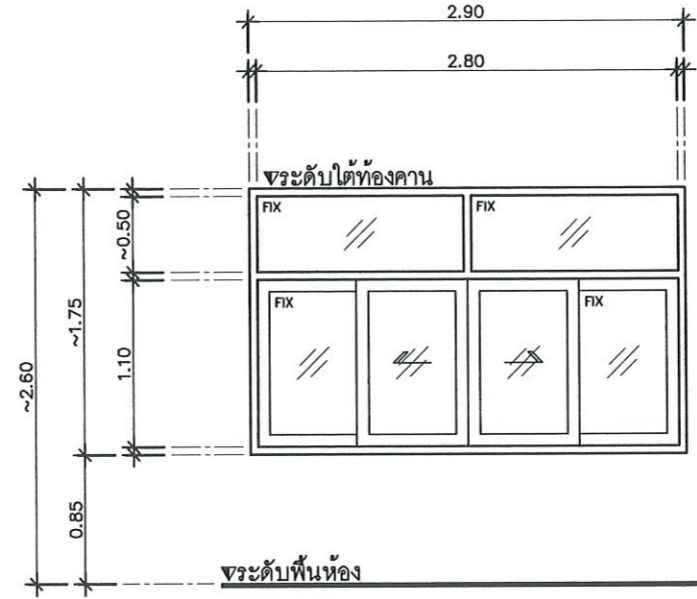
- วงกบอลูมิเนียมสีธรรมชาติ ขนาด 1 3/4"x4" หนา 1.5 มม
- ประตูกระจกกรอบอลูมิเนียมสีธรรมชาติ หนา 1.5 มม กระจกใสสีเขียวอ่อน หนา 6 มม พร้อมมือจับสแตนเลส 1" ยาวไม่น้อยกว่า 0.30 ม ติด 2 ด้าน มาตรฐานตาม มอก
- อุปกรณ์ประกอบบานเปิด พร้อมมุกญแจครบชุด
- (รูปแบบมือจับสแตนเลส)
- ช่องแสงกระจกใสสีเขียว หนา 6 มม ติดตาย



ป2

**ประตูบานเปิดเดี่ยว**

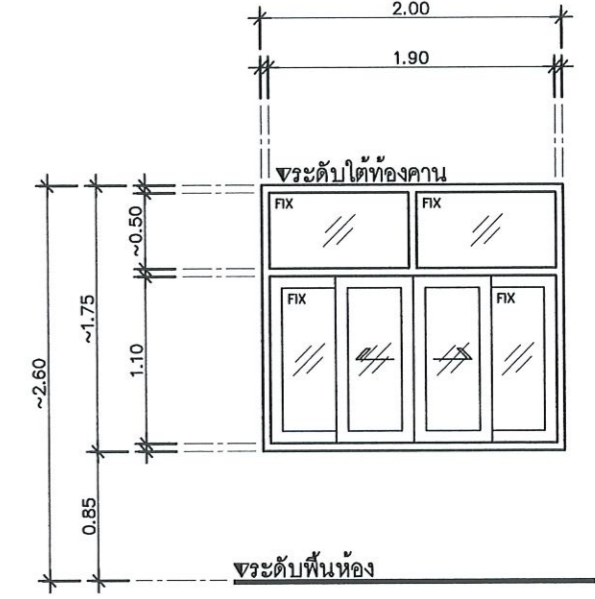
- วงกบ VINYL สี่เหลี่ยมจัตุรัส ขนาด 0.80x2.00 ม
- บานประตูสี่เหลี่ยมจัตุรัส ประกอบด้วยแผ่นพลาสติก Vinyl (Unplasticized Polyvinyl Chloride) กับโครงไม้สังเคราะห์ บานเซาะร่อง
- บานพับสแตนเลส ขนาด 4"x3" ชนิดมีแหวนสแตนเลส ใช้ 4 อัน/บาน
- มือจับสแตนเลส พร้อมอุปกรณ์ล็อคครบชุด



น1

**หน้าต่างบานเลื่อนคู่ พร้อมช่องแสงกระจกติดตาย**

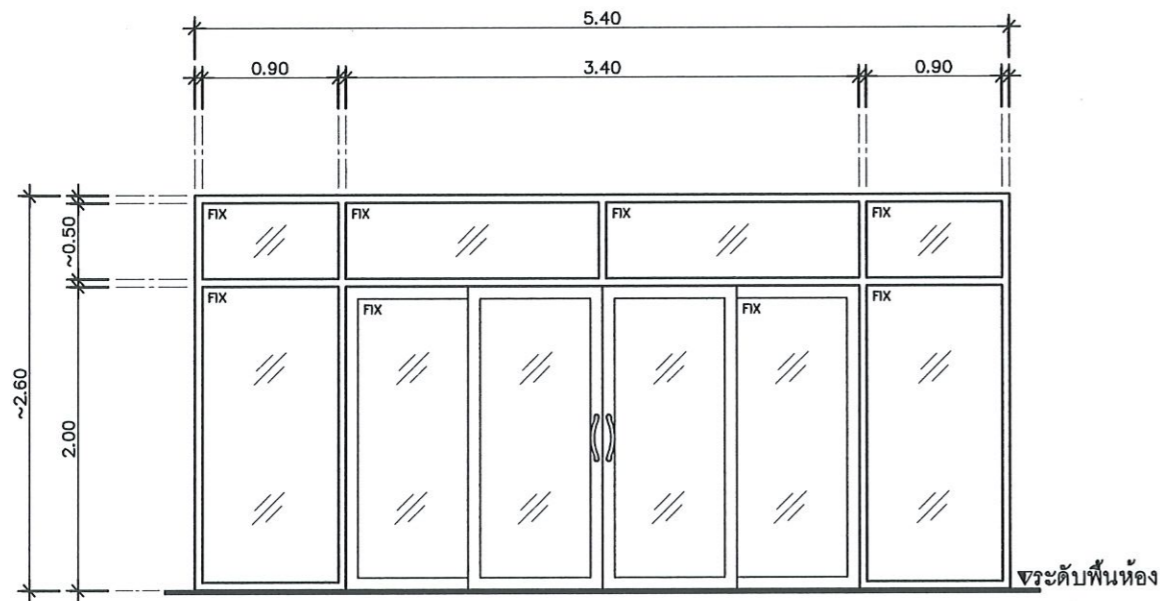
- วงกบอลูมิเนียมสีธรรมชาติ ขนาด 1 3/4"x4" หนา 1.5 มม
- กรอบอลูมิเนียมสีธรรมชาติ หนา 1.5 มม
- กระจกใสสีเขียว หนา 6 มม
- อุปกรณ์ประกอบบานเลื่อน พร้อมอุปกรณ์ล็อคครบชุด



น2

**หน้าต่างบานเลื่อนคู่ พร้อมช่องแสงกระจกติดตาย**

- วงกบอลูมิเนียมสีธรรมชาติ ขนาด 1 3/4"x4" หนา 1.5 มม
- กรอบอลูมิเนียมสีธรรมชาติ หนา 1.5 มม
- กระจกใสสีเขียว หนา 6 มม
- อุปกรณ์ประกอบบานเลื่อน พร้อมอุปกรณ์ล็อคครบชุด



ป3

**ประตูบานเลื่อนคู่ พร้อมช่องแสงกระจกติดตาย**

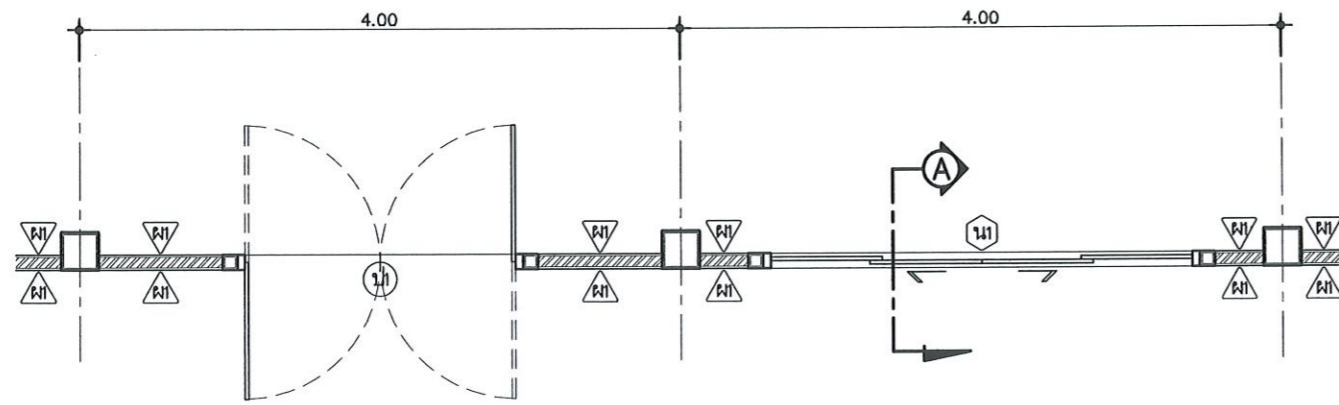
- วงกบอลูมิเนียมสีธรรมชาติ ขนาด 1 3/4"x4" หนา 1.5 มม
- ประตูกระจกกรอบอลูมิเนียมสีธรรมชาติ หนา 1.5 มม กระจกใสสีเขียวอ่อน หนา 6 มม พร้อมมือจับสแตนเลส 1" ยาวไม่น้อยกว่า 0.30 ม ติด 2 ด้าน มาตรฐานตาม มอก
- อุปกรณ์ประกอบบานเปิด พร้อมมุกญแจครบชุด
- (รูปแบบมือจับสแตนเลส)
- ช่องแสงกระจกใสสีเขียว หนา 6 มม ติดตาย



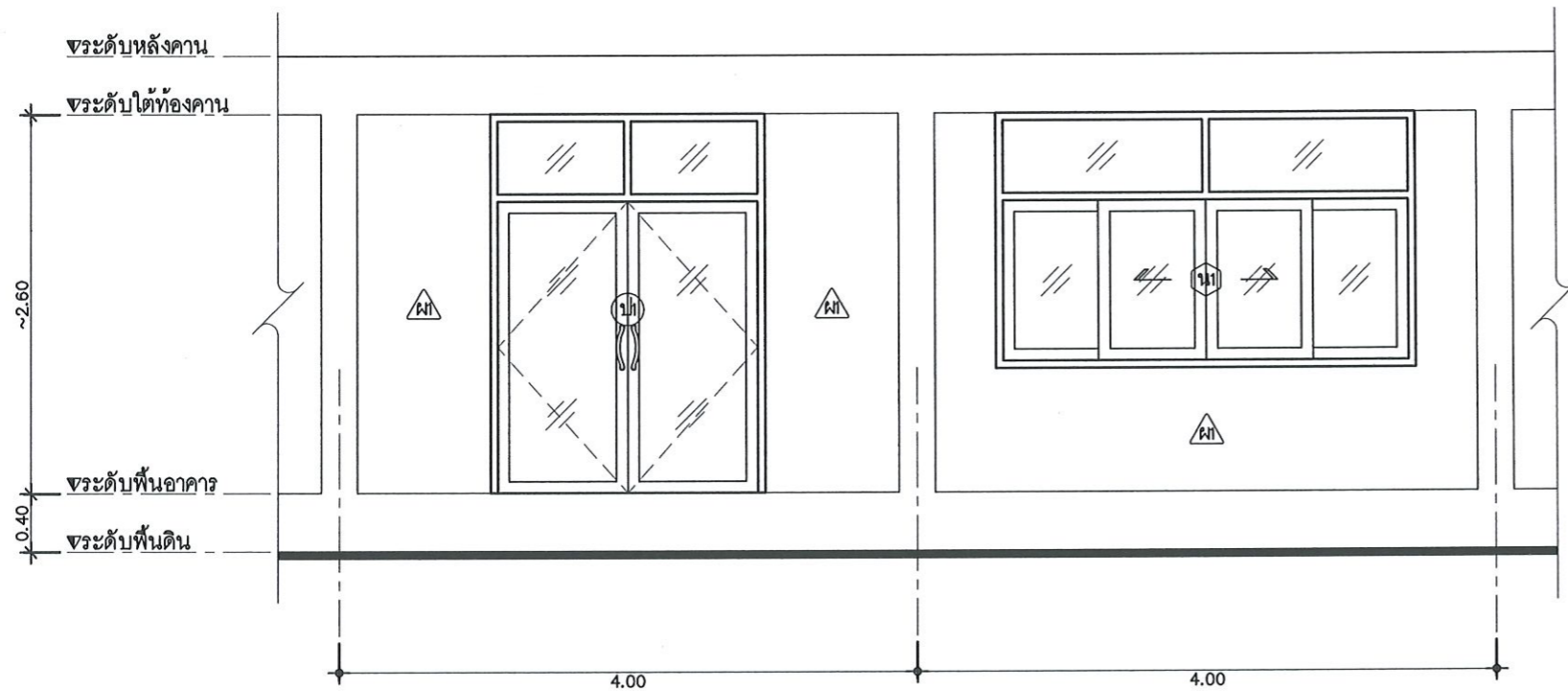
แบบขยายประตู- หน้าต่าง  
มาตราส่วน 1 : 50



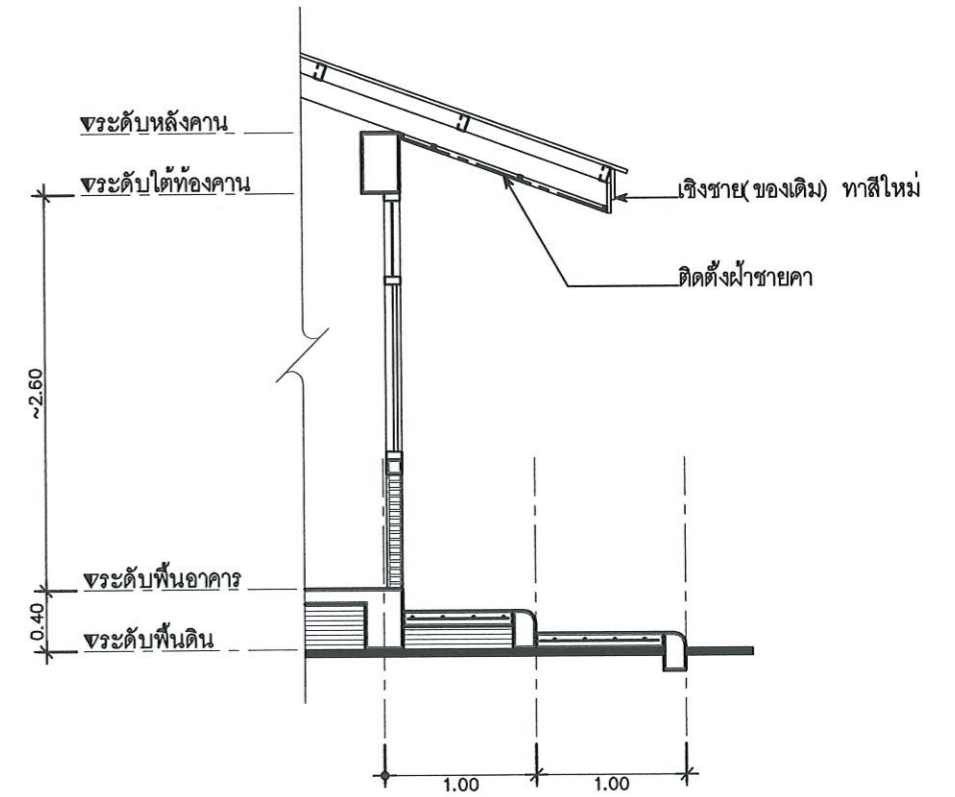
<b>โครงการ</b> แบบปรับปรุง อาคารอเนกประสงค์ วิทยาลัยการอาชีพตากฟ้า	<b>สถานที่ก่อสร้าง</b> อาคารอเนกประสงค์ วิทยาลัยการอาชีพตากฟ้า จังหวัดนครสวรรค์	<b>ออกแบบ</b>  (นายอภิรัตน์ จันทร์เกษ)	<b>วิศวกรโยธา</b>  (นายปรีชา โพธิ์เกิด) ภย 49315	<b>เขียนแบบ</b>  (นายอภิรัตน์ จันทร์เกษ)	<b>คณะกรรมการจัดทำรูปแบบรายการ</b>  (นายปรีชา โพธิ์เกิด)	 (ว่าที่ร้อยตรี ทศพร มีอุนทด)	 (นายอภิรัตน์ จันทร์เกษ)	<b>แผ่นที่</b> 11 / 14 <b>วันที่</b> 27/มิ.ค./67
---	--	--	---	--	--	----------------------------------	-----------------------------	---



แบบขยายแปลนการก่อผนัง  
 มาตรฐาน 1 : 50



รูปด้าน 1  
 มาตรฐาน 1 : 50



รูปตัด A  
 มาตรฐาน 1 : 50



โครงการ  
 แบบปรับปรุง  
 อาคารอเนกประสงค์  
 วิทยาลัยการอาชีพตากฟ้า

สถานที่ก่อสร้าง  
 อาคารอเนกประสงค์  
 วิทยาลัยการอาชีพตากฟ้า  
 จังหวัดนครสวรรค์

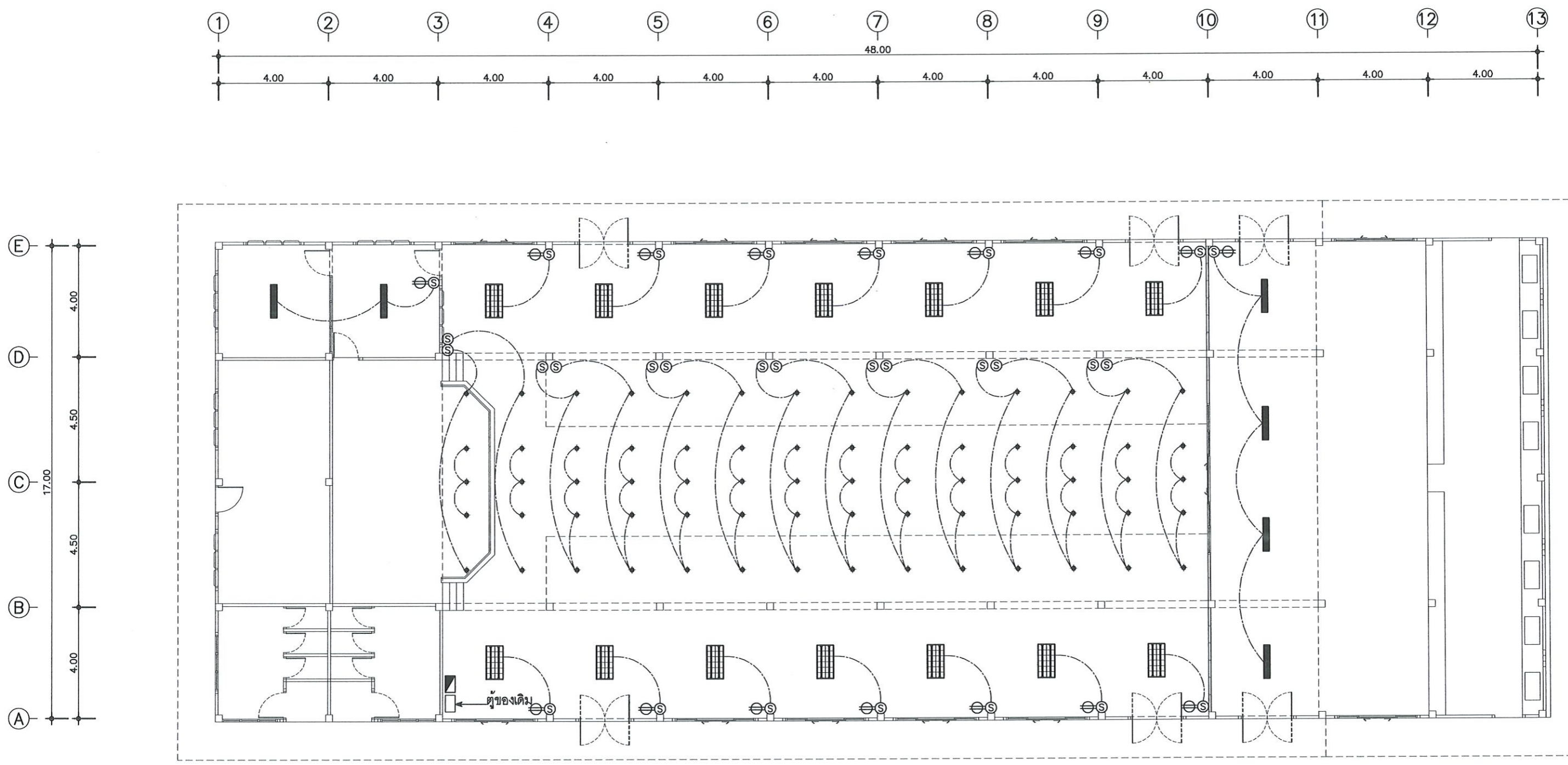
ออกแบบ  
 (นายอภิพัฒน์ จันทร์เกษ)

วิศวกรโยธา  
 (นายปรีชา โพธิ์เกิด)  
 ภย.49315




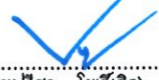

เขียนแบบ  
 (นายอภิพัฒน์ จันทร์เกษ)

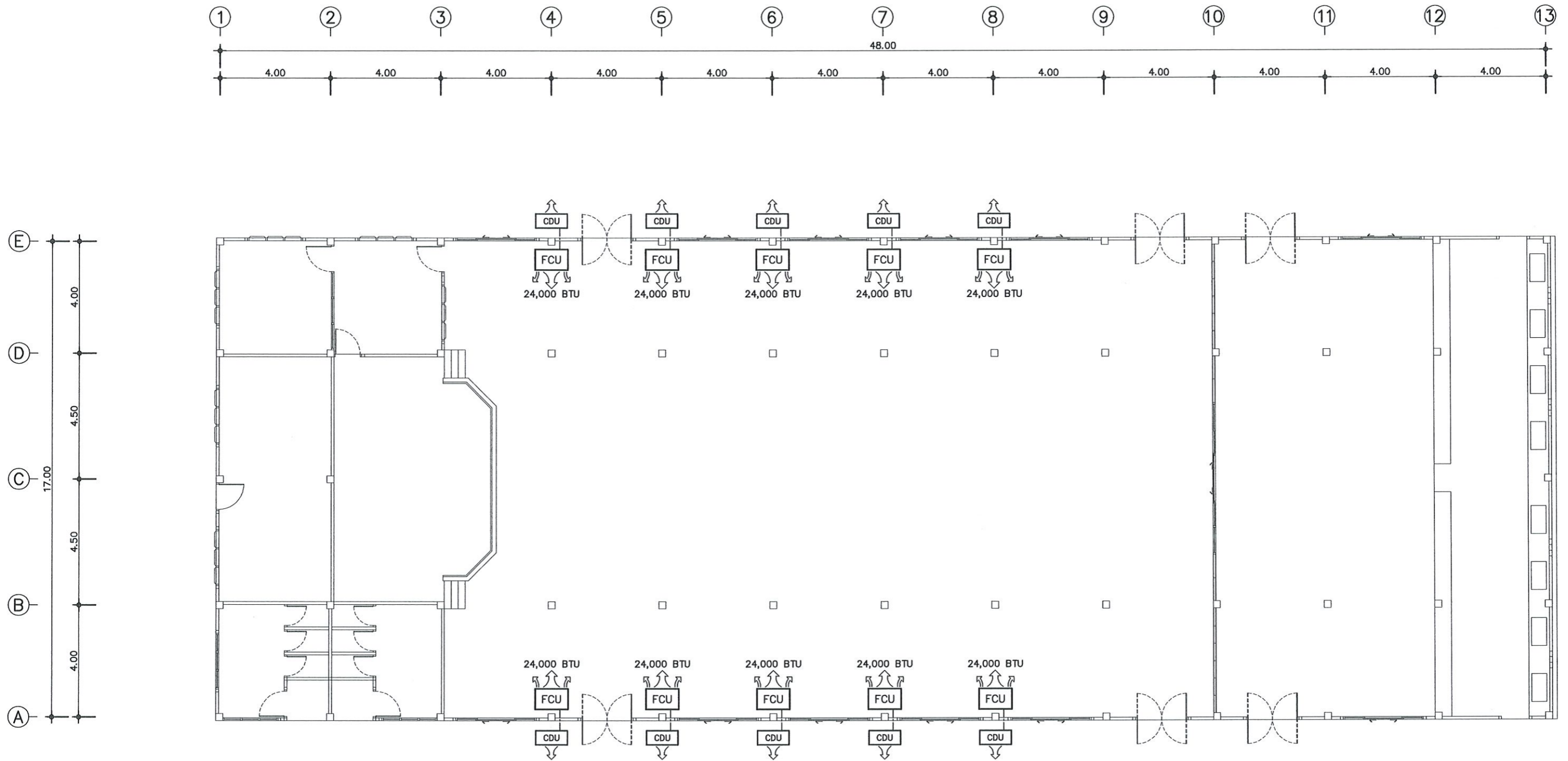
คณะกรรมการจัดทำรูปแบบรายการ  
 (นายปรีชา โพธิ์เกิด) (วาทีรอยศรี ทศพร มีอุทุมพร) (นายอภิพัฒน์ จันทร์เกษ)

แผ่นที่ 12 / 14  
 วันที่ 27/มิค/67



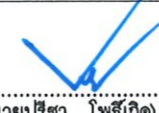

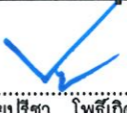




**แปลนไฟฟ้า**  
มาตราส่วน 1 : 150

	<b>โครงการ</b> แบบปรับปรุง อาคารอเนกประสงค์ วิทยาลัยการอาชีพตากฟ้า	<b>สถานที่ก่อสร้าง</b> อาคารอเนกประสงค์ วิทยาลัยการอาชีพตากฟ้า จังหวัดนครสวรรค์	<b>ออกแบบ</b> <div style="text-align: center;">           (นายอภิพัฒน์ จันทร์เกษ)       </div>	<b>วิศวกรโยธา</b> <div style="text-align: center;">           (นายปรีชา โพธิ์เกิด)          ภย.49315       </div>	<b>เขียนแบบ</b> <div style="text-align: center;">           (นายอภิพัฒน์ จันทร์เกษ)       </div>	<b>คณะกรรมการจัดทำรูปแบบรายการ</b> <div style="display: flex; justify-content: space-around;"> <div style="text-align: center;">           (นายปรีชา โพธิ์เกิด)       </div> <div style="text-align: center;">           (วาทีร้อยตรี ทศพร มีอรุณทด)       </div> <div style="text-align: center;">           (นายอภิพัฒน์ จันทร์เกษ)       </div> </div>	<b>แผ่นที่</b> 13 / 14 <b>วันที่</b> 27/มิ.ค./67
---	---	--	--	---	--	---	---



แปลนตำแหน่งเครื่องปรับอากาศ  
 มาตรฐาน 1 : 150

	<b>โครงการ</b> แบบปรับปรุง อาคารอเนกประสงค์ วิทยาลัยการอาชีพตากฟ้า	<b>สถานที่ก่อสร้าง</b> อาคารอเนกประสงค์ วิทยาลัยการอาชีพตากฟ้า จังหวัดนครสวรรค์	<b>ออกแบบ</b>  (นายอภิพัฒน์ จันทร์เกษ)	<b>วิศวกรโยธา</b>  (นายปรีชา โพธิ์เกิด) ภย.49315	<b>เขียนแบบ</b>  (นายอภิพัฒน์ จันทร์เกษ)	<b>คณะกรรมการจัดทำรูปแบบรายการ</b>    (นายปรีชา โพธิ์เกิด) (ว่าที่ร้อยตรี ทศพร มีอุทุมพร) (นายอภิพัฒน์ จันทร์เกษ)	<b>แผ่นที่</b> 14 / 14 <b>วันที่</b> 27/มี.ค./67
---	---	--	---	--	---	--	---