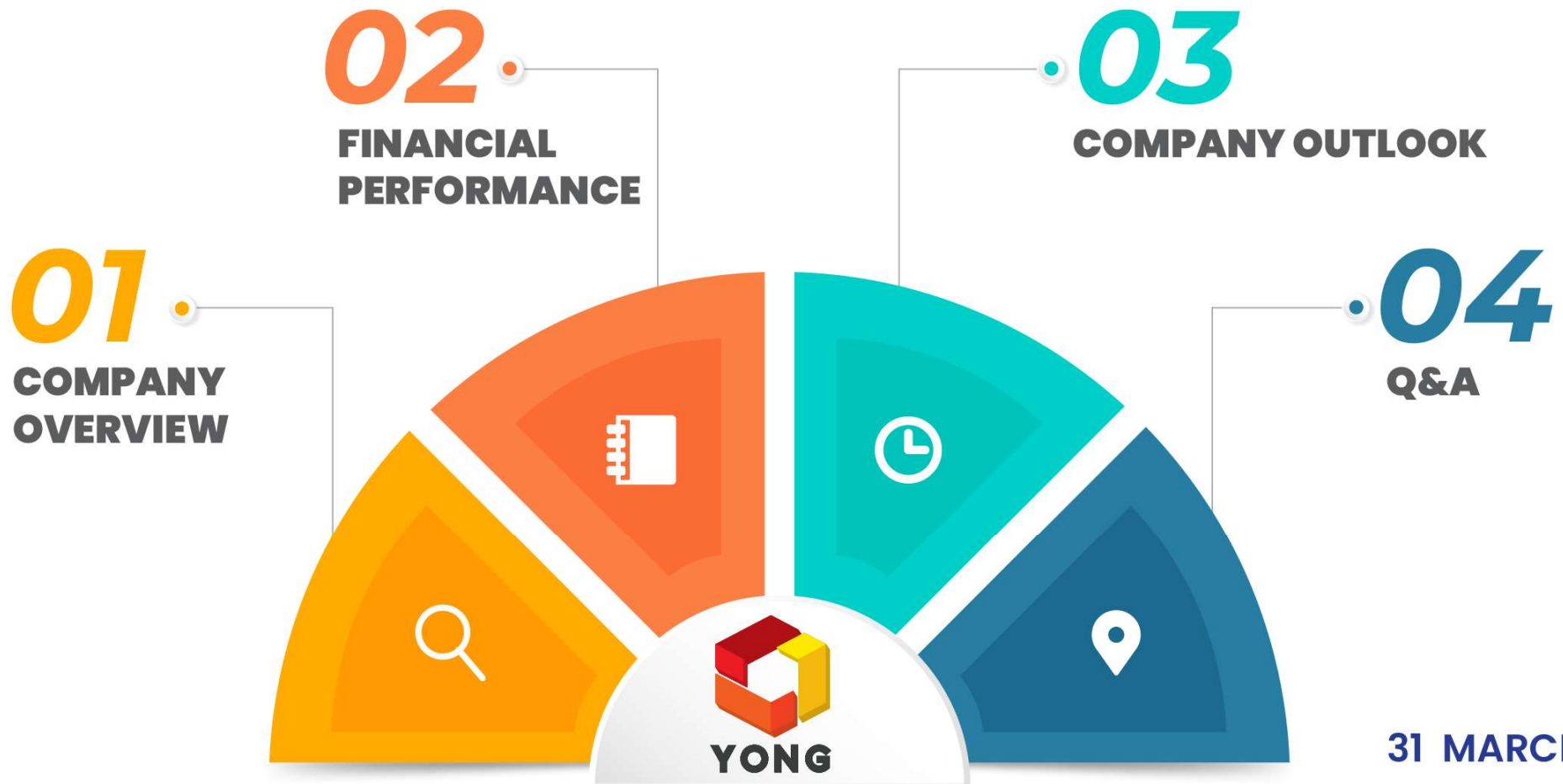


OPPORTUNITY DAY

YEAR END 2022



31 MARCH 2023

Company Profile



Company Overview

Financial Performance

Company Outlook

Q&A

ความเป็นมาและพัฒนาการที่สำคัญ



การเจริญเติบโต ขององค์กร

2539



ปี 2539 ได้ขยายโรงงานมาที่ อ.ท่าม่วง จ.กาญจนบุรี ซึ่งเป็นที่ตั้งของสำนักงานใหญ่จนถึงปัจจุบัน

2558

บริษัท ยงสวัสดิ์ คอนกรีต เปลี่ยนชื่อเป็น “บริษัท ยงคอนกรีต จำกัด (YONG)”

ขยายการดำเนินธุรกิจสู่การให้บริการรถขนส่งโดยดำเนินธุรกิจในนาม บริษัท พร้อมขนส่ง จำกัด ซึ่ง YONG ถือหุ้น 100%

2560

เปิดโรงงานผลิตผลิตภัณฑ์คอนกรีตและคอนกรีตผสมเสร็จที่ อ.บางเลน จ.นครปฐม ในปี 2560



2565

เข้าจดทะเบียนและซื้อขายในตลาดหลักทรัพย์ MAI วันแรก (First Trading Day) เมื่อวันที่ 2 สิงหาคม 2565

2562

YONG ได้จดทะเบียนแปรสภาพเป็นบริษัทมหาชน เมื่อวันที่ 1 ก.ค. 2562 และเพิ่มทุนจดทะเบียนเป็น 340 ล้านบาท

ลักษณะการประกอบธุรกิจ



ผลิตและจำหน่าย
ผลิตภัณฑ์คอนกรีต

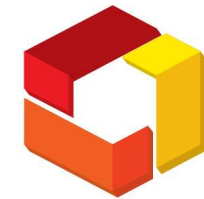


รับเหมาติดตั้ง
โครงสร้างสำเร็จรูป



ขนส่งสินค้า

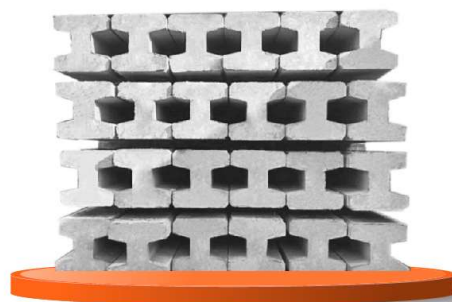




YONG

ที่ตั้งบริษัท และพื้นที่ให้บริการ

- 1 **สำนักงานใหญ่**
อ.ท่าม่วง จ.กาญจนบุรี
- 2 **วังสารภี**
อ.เมือง จ.กาญจนบุรี
- 3 **ทองผาภูมิ**
อ.ทองผาภูมิ จ.กาญจนบุรี
- 4 **นครปฐม**
อ.เมือง จ.นครปฐม
- 5 **อมตะนคร**
อ.พานทอง จ.ชลบุรี
- 6 **บางเลน**
อ.บางเลน จ.นครปฐม
- 7 **นครชัยศรี**
อ.นครชัยศรี จ.นครปฐม
- 8 **บางใหญ่**
อ.บางใหญ่ จ.นนทบุรี



CONCRETE PILE

เสาเข็มคอนกรีต
อัดแรงสำเร็จรูป



PRECAST CONCRETE BEARING WALL

ผนังคอนกรีตสำเร็จรูป

PRECAST CONCRETE COLUMNS AND BEAMS

โครงสร้างคาน-เสา
คอนกรีตสำเร็จรูป



PRECAST CONCRETE FENCE

รั้วคอนกรีตสำเร็จรูป



PRECAST FLOOR SLABS

แผ่นพื้นคอนกรีตสำเร็จรูป



CONCRETE ELECTRIC POLE

เสาไฟฟ้าคอนกรีตอัดแรง

CONCRETE PIPE

ท่อระบายน้ำคอนกรีต
และบ่อพัก



READY MIXED CONCRETE

คอนกรีตผสมเสร็จ



รับเหมาติดตั้งโครงสร้างสำเร็จรูป



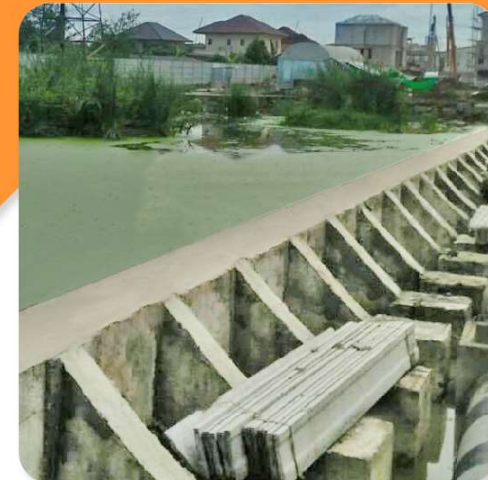
ติดตั้งรั้วคอนกรีตสำเร็จรูป



ติดตั้งผนังสำเร็จรูป



ติดตั้งโครงสร้างคาน-เสาสำเร็จรูป



ติดตั้งแผ่นกันดินคอนกรีต



รถปูนพวง



รถคอนกรีตพวงมเสด็จ



รถบรรทุกสิบล้อ (เครน)



รถขนส่งท่อ

Capacity & Utilization



กลุ่มผลิตภัณฑ์	กำลังการผลิตสูงสุด (คิว)	Utilization Rate (%)
เสาเข็ม	74,000	65-85
รั้วสำเร็จรูป	19,000	65-80
เสาไฟฟ้า	25,000	50-75
Precast Concrete	37,600	40-55
แผ่นพื้นสำเร็จรูป	15,950	60-75
อื่นๆ	8,450	50-80
รวมผลิตภัณฑ์คอนกรีตสำเร็จรูป (CCP)	180,000	60-75
คอนกรีตผสมเสร็จ (RMC)	270,000	35-65



โครงการอสังหาริมทรัพย์

32%





โครงการภาครัฐ

14%



การไฟฟ้านครหลวง
Metropolitan Electricity Authority



ผู้รับเหมาและลูกค้าทั่วไป

54%



กลยุทธ์การดำเนินธุรกิจ



- 1 Branding**

- 2 การรักษาคุณภาพของผลิตภัณฑ์และบริการ**

- 3 การวิจัยและพัฒนาอย่างต่อเนื่อง**

- 4 ความหลากหลายของผลิตภัณฑ์**

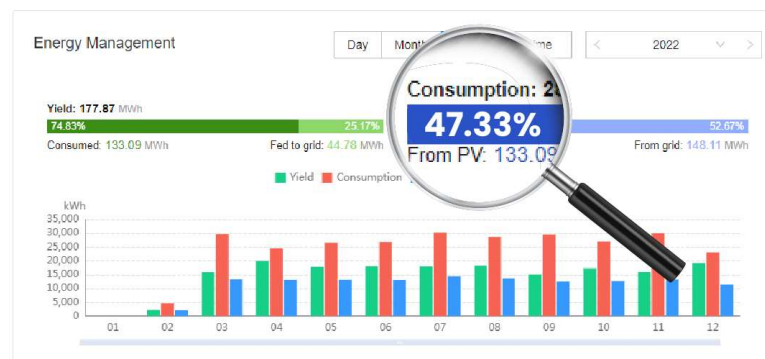
- 5 ความเชี่ยวชาญในผลิตภัณฑ์คอนกรีต**


กลยุทธ์เพื่อความยั่งยืนขององค์กร (ESG)

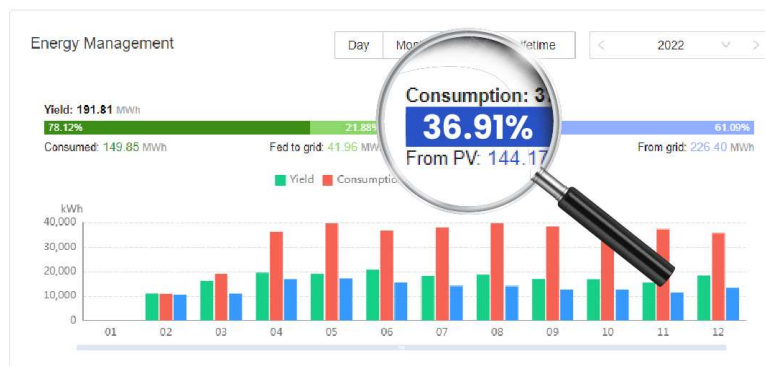


ENVIRONMENT

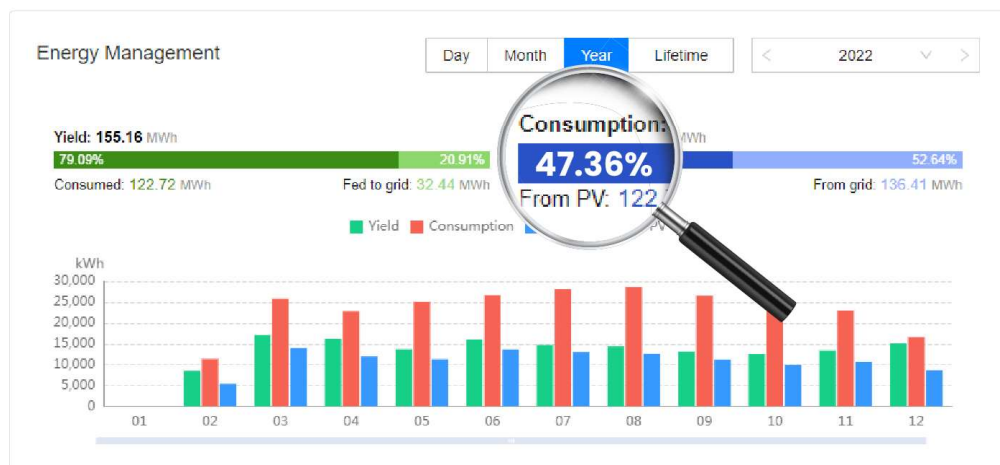
การใช้พลังงานทดแทน



อมตะนคร



บางเลน

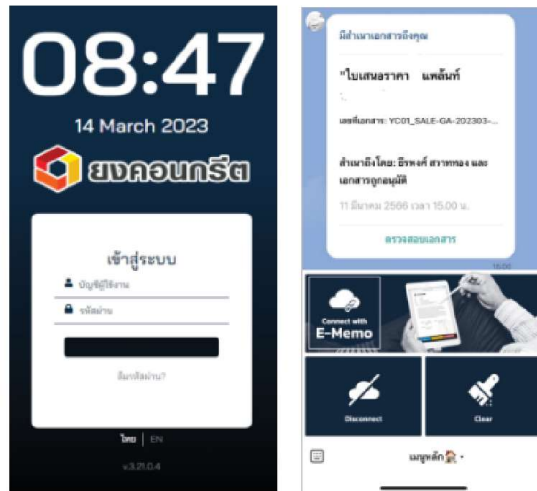


สำนักงานใหญ่

กลยุทธ์เพื่อความยั่งยืนขององค์กร (ESG)

ENVIRONMENT

การใช้ Software เพื่อลดการใช้กระดาษ



การควบคุมสภาพแวดล้อมในโรงงาน



การบำบัดน้ำเพื่อรักษาสิ่งแวดล้อม



กลยุทธ์เพื่อความยั่งยืนขององค์กร (ESG)

SOCIAL

วิ่งการกุศล



บริจาคเงิน
เพื่อช่วยเหลือโรงพยาบาล



บริจาคโลหิต



มอบทุนการศึกษา



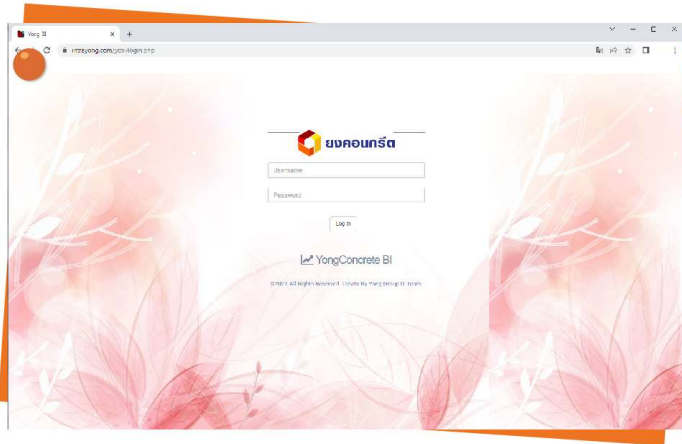
สร้างฟายชะลอน้ำ



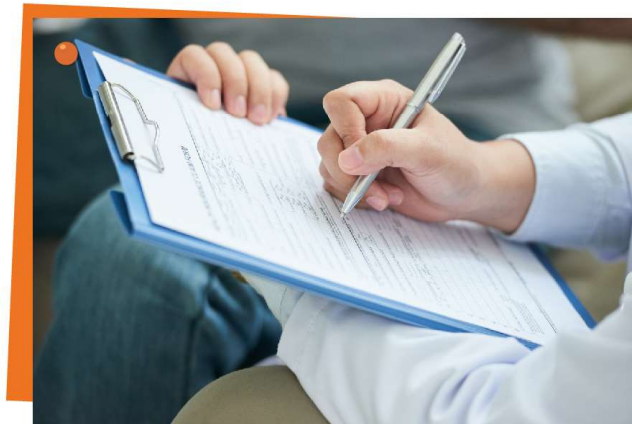
กลยุทธ์เพื่อความยั่งยืนขององค์กร (ESG)

GOVERNANCE

มีโปรแกรม Business Intelligence (BI)
ช่วยผู้บริหารวิเคราะห์ข้อมูลได้แบบ Realtime



ช่องทางการร้องเรียน



ฝ่ายตรวจสอบภายในขึ้นตรงกับ
คณะกรรมการตรวจสอบ



Financial Highlights



Consolidated Performance

Total Revenue

1,014

Million Baht

+16.53%

Total Costs

714

Million Baht

+17.16%

Gross Profit

300

Million Baht

+15.07%

Net Profit

101

Million Baht

+46.48%

Gross Profit Margin

29.62%

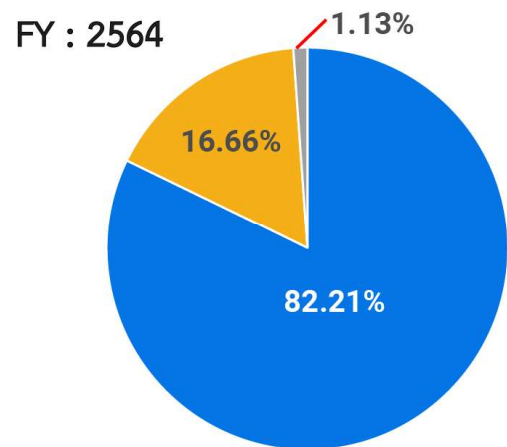
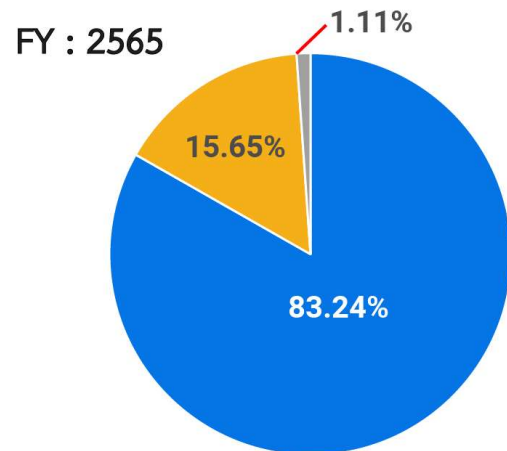
(FY2564 : 30.00%)

Net Profit Margin

9.80%

(FY2564 : 7.82%)

Disaggregation of Revenue



หน่วย : ล้านบาท

โครงสร้างรายได้	2565	2564	เพิ่มขึ้น
ผลิตภัณฑ์คอนกรีต	844.11	715.35	18.00%
รับเหมาติดตั้ง	158.66	145.01	9.41%
ธุรกิจขนส่ง	11.28	9.82	14.92%
รวม	1,014.05	870.18	16.53%

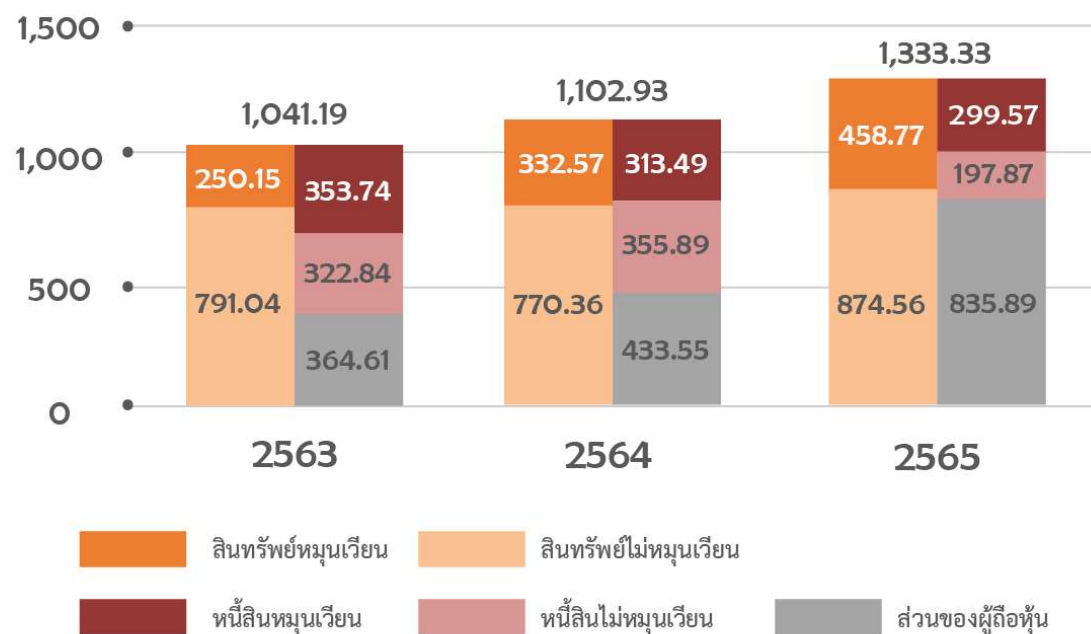
- ผลิตภัณฑ์คอนกรีต
- รับเหมาติดตั้ง
- ธุรกิจขนส่ง

Financial Position



ฐานะการเงิน

หน่วย : ล้านบาท

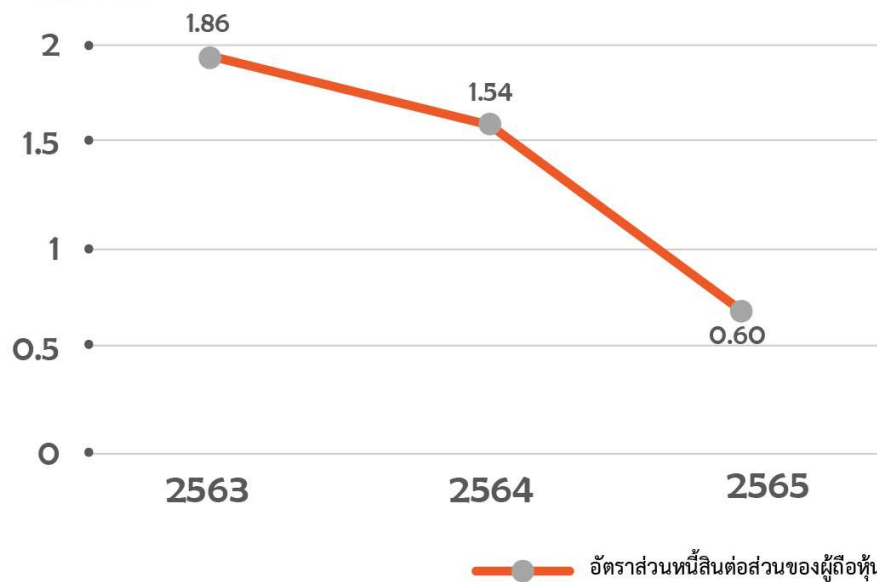


Financial Ratio



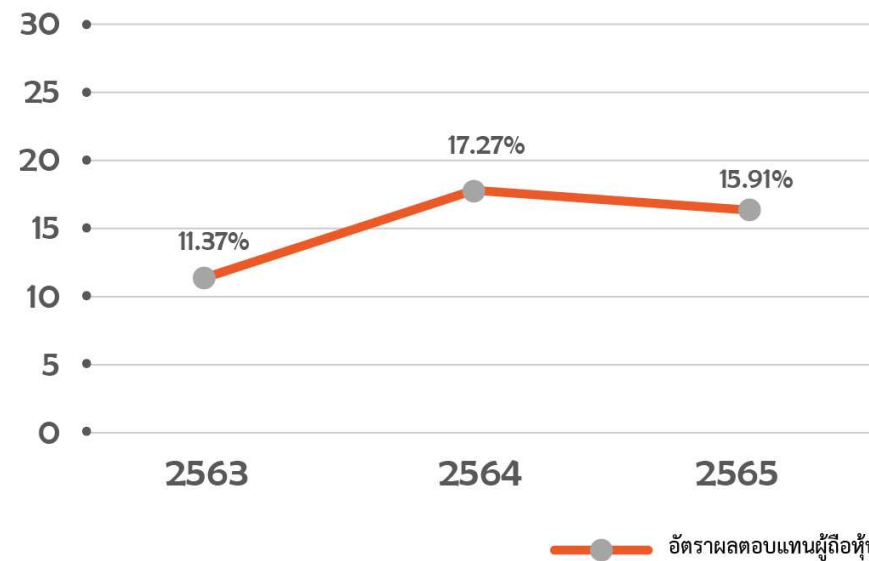
Debt to Equity Ratio (D/E)

หน่วย : เท่า



Return On Equity (ROE)

หน่วย : เปอร์เซ็นต์



Report on the Utilization of IPO Funds



Bang Len Factory Concrete

แพลนท่คอนกรีต ผลิตและจำหน่ายเปิดดำเนินการแล้ว 100%
โรงงานแพนพื้นท้องลอน ความคืบหน้าการก่อสร้าง 90% เริ่มผลิตเดือน เม.ย. 66
โรงงานแพนรั้วสำเร็จรูป ความคืบหน้าการก่อสร้าง 75% เริ่มผลิตเดือน พ.ค. 66
โรงงานเสาเข็มและคานสำเร็จรูป ความคืบหน้าการก่อสร้าง 75% เริ่มผลิตเดือน พ.ค. 66



YONG CONCRETE

BANG LEN



YONG CONCRETE

BANG LEN



YONG CONCRETE

BANG LEN



Bang Yai Factory Concrete

โรงงานบางใหญ่ได้เปิดดำเนินการผลิตและจำหน่ายคอนกรีตผสมเสร็จ และแผ่นพื้นแบบท้อกลอน ตั้งแต่วันที่ 17 กุมภาพันธ์ 2566



YONG CONCRETE

BANG YAI



YONG CONCRETE



BANG YAI

YONG CONCRETE

BANG YAI



ประมาณการรายได้โรงงานบางใหญ่-บางเลน (ส่วนขยาย) ปี 2566

โรงงานและกลุ่มผลิตภัณฑ์	กำลังการผลิตสูงสุด (คิว)	Utilization (%)	มูลค่าขาย (ล้านบาท)
โรงงานบางใหญ่	36,000		
- ผลิตภัณฑ์คอนกรีตสำเร็จรูป (IIแผ่นพื้นลอนเหลี่ยม)	6,000	75%	18.00
- คอนกรีตผสมเสร็จ (RMC)	30,000	50%	24.75
รายได้รวม			42.75
โรงงานบางเลน (ส่วนขยายใหม่)	100,000		
- ผลิตภัณฑ์คอนกรีตสำเร็จรูป (IIแผ่นพื้น, เสาเข็ม, IIแผ่นรั้วสำเร็จรูป)	40,000	65%	130.00
- คอนกรีตผสมเสร็จ (RMC)	60,000	30%	29.70
รายได้รวม			159.70
รวมรายได้ (ส่วนขยาย 2 โรงงาน)			202.45

มูลค่างานรอส่งมอบลูกค้า (BACKLOG) ภายในปี 2566 (ข้อมูล ณ วันที่ 30 มีนาคม 2566)

ผลิตและจำหน่าย
ผลิตภัณฑ์คอนกรีต

396 ล้านบาท



รับเหมาติดตั้ง
โครงสร้างสำเร็จรูป

252 ล้านบาท

ยอดรวม : 648 ล้านบาท



สอบถาม
หรือแนะนำข้อมูล