

รู้เรื่องยาง

คุณรู้หรือไม่ว่ายางที่ผลิตปีปัจจุบันและยางที่ผลิตปีก่อนหน้าแตกต่างกันอย่างไร

รู้สักรีด อายุ (ยาง) เป็นเพียงแค่ตัวเลข แต่มีความหมายซ่อนอยู่ ตามไปดูกัน!

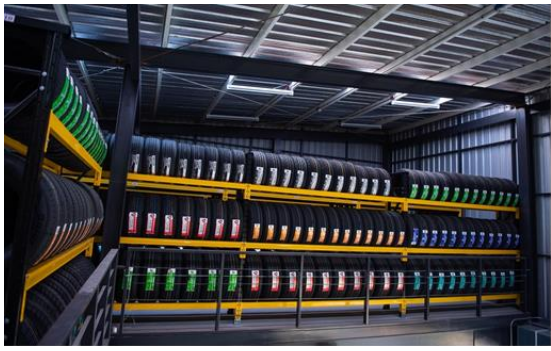


หากไม่ทราบว่ายางรถยนต์ที่ใช้อยู่ในรถมีอายุมาเท่าไรแล้ว เรามีวิธีการดูแบบง่าย ๆ มาฝากกัน
รหัสเป็นไปตามรูปแบบ "WVWYV" โดยเลข 2 ตัวแรกคือสัปดาห์ที่ผลิตยาง และเลข 2 ตัวหลังคือ 2 หลักสุดท้ายของปี ค.ศ. ที่ผลิตยาง
ตั้งตัวอย่างในรูปแสดงรหัส 0619 หมายถึง ยางเส้นนี้ผลิตในสัปดาห์ที่ 6 ของปี ค.ศ. 2019

ยางที่ผลิตปีก่อนหน้าหรือยางปีเก่า สามารถใช้งานได้หรือไม่?

หลายท่านอาจจะเคยตั้งข้อสงสัยและมีข้อกังวลว่า ยางปีเก่าเหมาะสมที่จะนำมาใช้งานและยังมีสมรรถนะเทียบเท่ากับยางที่ผลิตปีปัจจุบันหรือยางใหม่หรือไม่ คุณภาพยางจะเสื่อมลงไปด้วยหรือเปล่า ทั้งที่ความจริงแล้ว ยางเหล่านี้มีคุณภาพในการใช้งานไม่ต่างจากยางใหม่เลย

อายุของยางรถยนต์มีผลต่อการเลือกซื้อหรือไม่?



วิธีการจัดเก็บยางรถยนต์ที่ถูกต้อง

จากการศึกษาและวิจัยจากหน่วยงานภาครัฐบาล และบริษัทชั้นนำทั้งในประเทศไทยและต่างประเทศพบว่า วันผลิตของยางรถยนต์ไม่ได้มีผลกับสมรรถนะของยาง อย่างที่หลายคนเข้าใจ เพราะปกติยางรถยนต์ที่ผลิตออกมานั้น หากมีการเก็บรักษาอย่างเหมาะสม ผ่านมาตรฐานการเก็บรักษาที่ถูกต้องของร้านยาง โดยเก็บให้ห่างจากความร้อน, แสงแดด, ความชื้น, สารเคมี และของมีคมต่าง ๆ ยางเส้นนั้นๆ จะมีสมรรถนะและประสิทธิภาพในการใช้งานดีคงเดิม

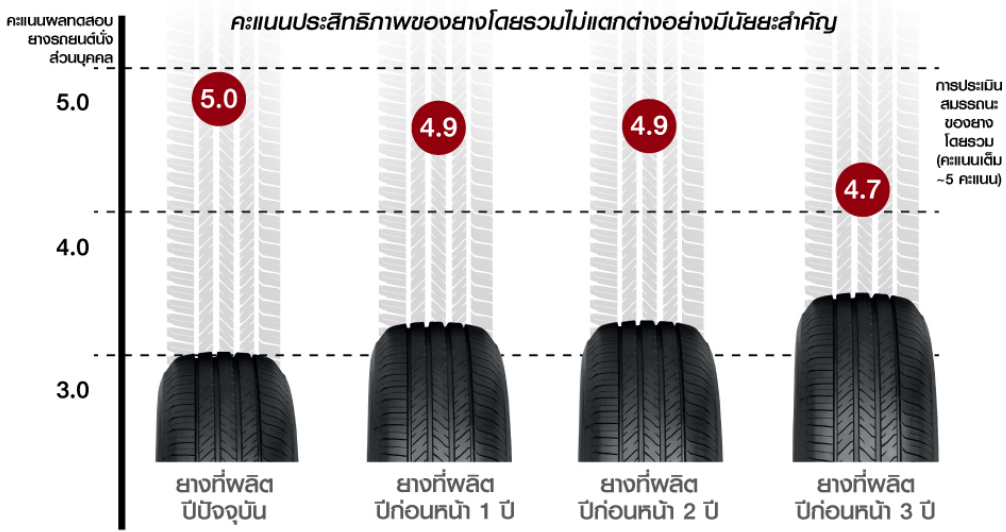
ผลการทดสอบประสิทธิภาพยางที่ผลิตปีปัจจุบันและยางที่ผลิตปีก่อนหน้า

ได้มีการจัดการทดสอบเพื่อพิสูจน์ระดับความปลอดภัยระหว่างยางที่ผลิตปีปัจจุบันและยางที่ผลิตปีก่อนหน้าย้อนหลังไป 1, 2 และ 3 ปี ด้วยการนำยางที่เก็บในโกดังสินค้า พร้อมควบคุมปัจจัยภายนอกที่มีผลต่อประสิทธิภาพของยาง มาทดสอบผ่าน 3 สถานี

1. สถานีทดสอบความความนุ่มนวลและเสียง เพื่อทดสอบความนุ่มนวลและเสียงของยาง
2. สถานีทดสอบการขับขึ้นถนนเปียก เพื่อทดสอบการยึดเกาะบนถนนเปียก
3. สถานีทดสอบการขับขึ้นถนนแห้ง เพื่อทดสอบการทรงตัวและการควบคุมรถบนถนนแห้ง

ผลที่ได้คือ ไม่ว่าจะผลิตในปีปัจจุบันหรือยางที่ผลิตปีก่อนหน้า สมรรถนะและความปลอดภัยของยางเท่าเทียมกันในระดับดีเลิศ

จะยางปีไหน ก็มั่นใจในคุณภาพ



คะแนนที่ระบุเป็นการประเมินผลจากผู้เชี่ยวชาญในการทดสอบสมรรถนะยางรถยนต์ของบริษัท ไทยบริดจสโตน จำกัด



ประสิทธิภาพยางเท่าเทียมกันในระดับดีเลิศ แม้ปีที่ผลิตจะต่างกัน

ผลการทดสอบประสิทธิภาพยางที่ผลิตในปีปัจจุบันและปีก่อนหน้า

ประเภทของการทดสอบ	● คะแนนส่วนบุคคล				● สรรพ:			
	ยางที่ผลิตปีปัจจุบัน	ยางที่ผลิตปีก่อนหน้า 1 ปี	ยางที่ผลิตปีก่อนหน้า 2 ปี	ยางที่ผลิตปีก่อนหน้า 3 ปี	ยางที่ผลิตปีปัจจุบัน	ยางที่ผลิตปีก่อนหน้า 1 ปี	ยางที่ผลิตปีก่อนหน้า 2 ปี	ยางที่ผลิตปีก่อนหน้า 3 ปี
ประสิทธิภาพด้านทรานซ์ชันบนถนนแห้ง	5.0	4.6	5.0	4.4	5.0	4.8	4.8	4.8
ประสิทธิภาพด้านทรานซ์ชันบนถนนเปียก	4.8	4.6	5.0	4.4	5.0	5.0	5.0	5.0
ความนุ่มนวล	5.0	5.0	5.0	4.6	5.0	4.8	4.8	4.8
ค่าเฉลี่ยของผลการทดสอบ	4.9	4.7	5.0	4.4	5.0	4.8	4.8	4.8

หมายเหตุ

1. การทดสอบจัดขึ้นเมื่อเดือน พฤษภาคม ปี พ.ศ. 2561 ณ สนามทดสอบยางไทยบริดจสโตน อำเภอวังน้อย จังหวัดอยุธยา
2. ยางที่นำมาทดสอบถูกสุ่มเลือกจากยางที่ผลิตในแต่ละปีและทั้งหมดเป็นยางที่เก็บในโกดังสินค้าของบริษัท ไทยบริดจสโตน จำกัด
3. การทดสอบการบรรทุกบนพื้นถนนเปียก ทดสอบที่ระดับความเร็วสูงของน้ำ 2 มน. โดยใช้ความเร็ว 80 กม./ชม.
4. ปัจจัยภายนอกอาจมีผลต่อการทดสอบประสิทธิภาพยาง

เงื่อนไขการทดสอบ

สนามทดสอบ : สนามทดสอบยางไทยบริดจสโตน



Honda Jazz 1.5MT (รุ่น 2014)

ขนาดยาง : 165/65R14
รุ่นยาง : ECOPIA EP150
ขนาดกระทันหัน : 14x5J
ความดันลมยาง : 220/210 kPa (32/30 psi)
น้ำหนัก : 1,052 Kg
น้ำหนักผู้โดยสาร : คนขับ + ผู้โดยสาร 1 คน : +60 Kg
สภาพอากาศ : มีแดด 33.8°C



Toyota Revo 2.4G D-cab MT (รุ่น 2016)

ขนาดยาง : 215/65R16C
รุ่นยาง : DURAVIS R611
ขนาดกระทันหัน : 16X6J
ความดันลมยาง : 240/290 kPa (35/42 psi)
น้ำหนัก : 1,828 Kg
น้ำหนักผู้โดยสาร : คนขับ + ผู้โดยสาร 1 คน : +60 Kg
สภาพอากาศ : มีแดด 32°C