

BT-EUR74_EK



**รวมทุกอย่าง!!
ไม่ต้องจ่ายหนัก**

วีซ่า ทิปท้องถิ่น ตัวประกันโรงแรม หิวหน้าทัวร์



**พิเศษ!! พัก Hallstatt
หรือ St. Wolfgang**

ริมนทะเลสาบ 1 คืน



**พระราชวัง
แฮร์เรินคิมเซ**

มหัศจรรย์
EUROPE

สวิตเซอร์แลนด์ เยอรมนี ออสเตรีย

99,999.-

ราคา
เริ่มต้น

9 วัน 6 คืน เดินทาง เมษายน 66 เป็นต้นไป

เข้า 2 พระราชวัง ขึ้น 2 เหา

พระราชวังเซินน์บรุน พระราชวังแฮร์เรินคิมเซ

ขึ้นเขาคัทลิส ขึ้นเขาชุกสปีตเซ

ชมเมืองอินส์บรุค เมืองสืฟาสเทล กลางเทือกเขาแอลป์

ฟรี!!
น้ำหนักกระเป๋า
30 kg.



ขาหมูเยอรมัน



ฟองดูว์ 3 ชนิด



BT-EUR74_EK

☑ เข้า 2 พระราชวัง ชั้น 2 1๗

☑ พิเศษ!! พัก Hallstatt St.Wolfgang หรือ รินททะเลสาบ 1 คืน

☑ เมืองสปีทาสเทอ กลางเทือกเขาแอลป์



เมนู พิเศษ! ขาหมูเยอรมัน, ฟองดูว์ 3 ชนิด

9 วัน 6 คืน

เดินทาง เมษายน ๒๒ เป็นต้นไป



อาหาร : 17 มื้อ



FLIGHT : EK377
BKK 02:00 → — DXB 06:00

FLIGHT : EK126
VIE 22:40 → — DXB 06:15



FLIGHT : EK87
DXB 08:40 → — ZRH 13:20

FLIGHT : EK372
DXB 09:40 → — BKK 18:55

สถาปัตยกรรม ★★★★★

กิจกรรม ★★★★★

ธรรมชาติ ★★★★★

ช้อปปิ้ง ★★★★★

วันที่	โปรแกรมการท่องเที่ยว	อาหาร			ที่พัก
		เช้า	กลางวัน	เย็น	
1	• สนามบินสุวรรณภูมิ • สนามบินนานาชาติดูไบ				
2	• ดูไบ • ชูริค • เมืองลูเซิร์น • อนุสาวรีย์สิงโต • สะพานไม้ชาเปล			🍴	พัก ลูเซิร์น 1 คืน
3	• เมืองแอนเกลเบิร์ก • นั่งกระเช้าหมุนแบบ 360 องศาสู่ออดเวทาสลิส • ถ้ำน้ำแข็ง • เมืองเซนต์ กัลปีแลน	🍴	🍴	🍴	พัก กัลปีแลน 1 คืน
4	• เมืองวาอูซ์ • ศาลากลางเมืองวาอูซ์ • วิหารเซนต์ฟลอริอัน • เมืองอินส์บรุค	🍴	🍴	🍴	พัก อินส์บรุค 1 คืน
5	• การ์มึช พาร์กินเคียร์เซิน • นั่งกระเช้าลอยฟ้า Cable Car ขึ้นสู่ออดเวทาสลิส • เมืองมิดเทินวัลด์ • การ์มึช พาร์กินเคียร์เซิน	🍴	🍴	🍴	พัก การ์มึช 1 คืน
6	• หมู่บ้านปรีน • เกาะแฮอริณกลางทะเลสาบคิมเซ • พระราชวังแฮอริณคิมเซ • เมืองฮัลล์สตัด • เมืองเซินท์ วูฟกัง	🍴	🍴	🍴	พัก ฮัลล์สตัด 1 คืน
7	• เมืองกราซ • พระราชวังเอกเกนเบิร์ก • เาชลาสเบิร์ก • Designer Parndorf Outlet • กรุงเวียนนา	🍴	🍴		พัก เวียนนา 1 คืน
8	• พระราชวังและสวนเซินน์บรุน • ถนนคาร์ทเทอร์	🍴	🍴		
9	• ดูไบ • สนามบินนานาชาติสุวรรณภูมิ				

โปรแกรมการเดินทาง 9 วัน 6 คืน : เดินทางโดยสายการบินเอมิเรตส์



BKK	→	DXB
เที่ยวบิน	ออก	ถึง
EK377	02.00	06.00

DXB	→	ZRH
เที่ยวบิน	ออก	ถึง
EK87	08.40	13.20

VIE	→	DXB
เที่ยวบิน	ออก	ถึง
EK126	22.40	06.15

DXB	→	BKK
เที่ยวบิน	ออก	ถึง
EK372	09.40	18.55

วันแรก สนามบินสุวรรณภูมิ • สนามบินดูไบ

☎ (-/-/-)

23.00 น. พร้อมกันที่ ท่าอากาศยานสุวรรณภูมิ ชั้น 4 ประตู 10 ROW U เคาน์เตอร์ สายการบินเอมิเรตส์ Emirate Airline (EK) โดยมีเจ้าหน้าที่อำนวยความสะดวกด้านการเช็คอินให้แก่ทุกท่าน



“บินหรู 5 ดาว”
ประทับใจตลอดเที่ยวบิน

บริการอย่างประทับใจ

ที่นั่งกว้าง เอนทางสบาย อย่างมีระดับ

สัมผัสประสบการณ์บริการอาหารชั้นเลิศ



วันที่สอง ดูไบ • ซูริค • เมืองลูเซิร์น • อนุสาวรีย์สิงโต • สะพานไม้ชาเปล

☎ (-/-/เย็น)

02.00 น. ออกเดินทางสู่ เมืองดูไบ สหรัฐอาหรับเอมิเรตส์ โดยเที่ยวบินที่ EK 377 (บริการอาหารและเครื่องดื่มบนเครื่อง)

06.00 น. เดินทางถึง ท่าอากาศยานนานาชาติดูไบ (เพื่อรอเปลี่ยนเครื่อง)

08.40 น. ออกเดินทางสู่ เมืองซูริค ประเทศสวิตเซอร์แลนด์ โดยเที่ยวบินที่ EK087

13.20 น. เดินทางถึงเดินทางถึง สนามบินซูริค ประเทศสวิตเซอร์แลนด์ (เวลาต้องถิ่นช้ากว่าประเทศไทย 6 ชั่วโมง)

จากนั้นนำท่านเดินทางสู่ เมืองลูเซิร์น (Luzern) (ใช้เวลาเดินทางประมาณ 1 ชั่วโมง) หนึ่งในเมืองที่งดงามที่สุดของประเทศ



Angel Tour & Organizer Co., Ltd.

Angel Tour & Organizer Co., Ltd.
66/31 Moo 17 Kanchanapisek Rd,
Bangmaenang, Bangyai, Nonthaburi 11140
Tel : 02-926-3508-9 , 02-903-1406
Fax : 02-903-1503
ID Line : @angeltour

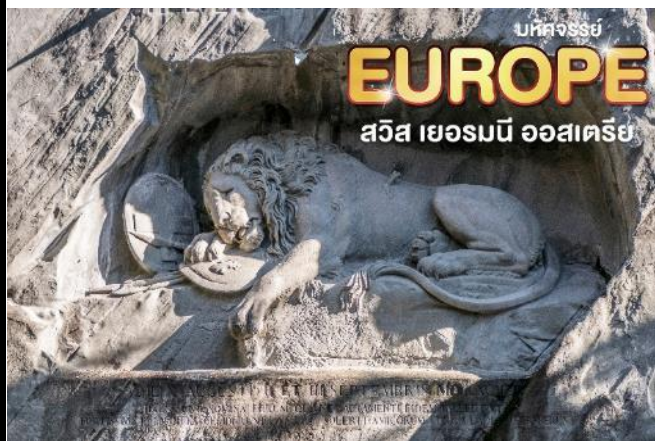


License NO 11/08867

Website : www.angeltourthailand Email : angeltour.organizer@gmail.com



บทคัดย่อ
EUROPE
สวิส เยอรมนี ออสเตรีย



บทคัดย่อ
EUROPE
สวิส เยอรมนี ออสเตรีย

นำท่านถ่ายรูปกับ **อนุสาวรีย์สิงโต (Lion Monument)** ซึ่งสร้างขึ้นเพื่อเป็นการรำลึกถึงทหารหาญชาวสวิสผู้ซื่อสัตย์ต่อหน้าที่จนวินาทีสุดท้าย อนุสาวรีย์นี้คือสัญลักษณ์สำคัญของลูเซิร์นที่ไม่มีนักท่องเที่ยวคนไหนพลาดมาที่นี่

นำท่านชม **สะพานไม้ชาเปล (Chapel Bridge)** อันเป็นสัญลักษณ์ของเมือง และได้ชื่อว่าเป็นสะพานไม้ที่เก่าแก่ที่สุดในโลก ทอดยาวระหว่างแม่น้ำ Reuss โดยสร้างมาตั้งแต่ศตวรรษที่ 14



บทคัดย่อ
EUROPE
สวิส เยอรมนี ออสเตรีย

จากนั้น ให้ท่านได้ชมความงามของสถาปัตยกรรมรอบๆตัวเมืองใน **เขตเมืองเก่า (Oldtown)** ด้วย
ตัวอาคารสไตล์ยุโรปผนวกกับร้านสมัยใหม่ ทำให้เป็นหนึ่งในความวิเศษของเขตนี้

ค่า **๑๑ บริการอาหารค่ำ ณ ภัตตาคารท้องถิ่น**

ที่พัก **Hotel Astoria Luzern หรือเทียบเท่าในระดับเดียวกัน**

(โรงแรมที่นำเสนอเป็นโรงแรมเสนอเบื้องต้นเท่านั้น ชื่อโรงแรมที่ท่านพักทางบริษัทจะทำการแจ้ง
พร้อมใบนัดหมาย 5-7 วันก่อนเดินทาง ขอสงวนสิทธิ์ในการปรับเปลี่ยนที่พัก ไปพักเมืองใกล้เคียง
กรณีติดงานแฟร์หรือมีเทศกาล)

วันที่สาม **เมืองแองเกลเบิร์ก • นั่งกระเช้าหมุนแบบ 360 องศาสู่ ยอดเขาทิตลิส • ถ้ำน้ำแข็ง • เมืองเซนต์
กัลป์แลน** **๑๑ (เช้า/กลางวัน/เย็น)**

เช้า **๑๑ บริการอาหารเช้า ณ ห้องอาหารของโรงแรม**

จากนั้นเดินทางสู่ **เมืองแองเกลเบิร์ก (Engelberg)** (ใช้เวลาเดินทางประมาณ 40 นาที) พาท่าน
ขึ้นสู่ **ยอดเขาทิตลิส (Titlis)** โดย **กระเช้าหมุนแบบ 360 องศา** ที่ความสูง 3,239 เมตร เข้าชม **ถ้ำ
น้ำแข็ง (Ice Grotto)** ที่ไม่เคยละลาย ชมทิวทัศน์ของยอดเขาต่างๆ ที่ปกคลุมไปด้วยหิมะอันขาว
โพลนสร้างความงดงามให้กับขุนเขาเป็นอันมาก



กลางวัน **๑๑ บริการอาหารกลางวัน ณ Panorama Titlis restaurant **ร้านอาหารที่อยู่ท่ามกลาง
เทือกเขาพร้อมกับวิวเทือกเขาแอลป์****

จากนั้นนำท่านเดินทางสู่ **เมืองเซนต์ กัลแลน (St.Gallen)** (ใช้เวลาเดินทางประมาณ 2.30
ชั่วโมง) อีก 1 เมืองที่มีความเก่าแก่ และสวยงามเป็นอย่างมากจนได้รับการขึ้นทะเบียนจาก
องค์การยูเนสโกให้เป็นเมืองมรดกโลก ให้ท่านได้ เดินเล่นอิสระในตัวเมือง ซึ่งมีร้านค้ามากมาย
รวมถึงร้านของฝากต่างๆ เคล้ากับบรรยากาศของบ้านเรือนที่มีความสวยงามเป็นระเบียบ
เรียบร้อย



มหัศจรรย์
EUROPE
สวิส เยอรมนี ออสเตรีย

ค่า ๑๐ บริการอาหารค่ำ ณ ภัตตาคารท้องถิ่น พิเศษ! **เมนูสวิสฟองดู 3 ชนิด ชีส ออย และซ็อกโกแลต แบบจัดเต็ม**



ที่พัก Radisson Blu Hotel St. Gallen หรือเทียบเท่าในระดับเดียวกัน

(โรงแรมที่นำเสนอเป็นโรงแรมเสนอเบื้องต้นเท่านั้น ชื่อโรงแรมที่ท่านพักทางบริษัทจะทำการแจ้งพร้อมใบนัดหมาย 5-7 วันก่อนเดินทาง ขอสงวนสิทธิ์ในการปรับเปลี่ยนที่พัก ไปพักเมืองใกล้เคียงกรณีติดงานแฟร์หรือมีเทศกาล)



Angel Tour & Organizer Co., Ltd.
 66/31 Moo 17 Kanchanapisek Rd,
 Bangmaenang, Bangyai, Nonthaburi 11140
 Tel : 02-926-3508-9 , 02-903-1406
 Fax : 02-903-1503
 ID Line : @angeltour



License NO 11/08867

Website : www.angeltourthailand Email : angeltour.organizer@gmail.com

วันที่สี่ เมืองวาดุซ • ศาลากลางเมืองวาดุซ • วิหารเซนต์ฟลอรีน • เมืองอินส์บรุค
 ● (เช้า/กลางวัน/เย็น)

เช้า ● บริการอาหารเช้า ณ ห้องอาหารของโรงแรม

นำท่านเดินทางสู่ **เมืองวาดุซ (Vaduz)** (ใช้เวลาเดินทางประมาณ 1 ชั่วโมง) เมืองหลวงของประเทศ ลิกเตน สไตน์ (Liechtenstein) เป็นประเทศเล็กๆ มีพื้นที่เพียง 160 ตารางกิโลเมตรเท่านั้น มีประชากรกว่า 5,100 คน ซึ่งประชากรส่วนใหญ่นับถือศาสนาคริสต์ นิกายโรมันคาทอลิก



จากนั้นอิสระให้ท่านเดินชมเมืองท่านจะได้พบกับ **ศาลากลางเมืองวาดุซ (Vaduz City Hall)** ตั้งอยู่บนถนนสาย Städtle ซึ่งเป็นย่านที่พักโรงแรม ร้านอาหารและคาเฟ่จำนวนมาก ที่นี่สร้างขึ้นตั้งแต่ปี ค.ศ.1932 ได้รับการปรับปรุงใหม่ในปี ค.ศ.1982 ถึง ค.ศ.1984 ด้านหน้าสามารถมองเห็นตราแผ่นดินซึ่งแกะสลักด้วยหินเหนือประตูทางเข้า นำท่านถ่ายรูปกับ **วิหารเซนต์ฟลอรีน (St. Florin Cathedral)** สถานที่สำคัญที่เป็นที่รู้จักมากที่สุดในเมืองวาดุซ สร้างขึ้นในปี ค.ศ.1874 ด้วยสถาปัตยกรรมนีโอโกธิค เป็นศูนย์กลางของคริสตจักรนิกายโรมันคาทอลิกในวาดุซ



กลางวัน **๑๐ บริการอาหารกลางวัน ณ ภัตตาคารอาหารท้องถิ่น**

จากนั้นนำท่านเดินทางลงเข้าสู่ **เมืองอินส์บรुक (Innsbruck)** (ใช้เวลาเดินทางประมาณ 2.20 ชม.) เป็นเมืองหลวงของรัฐทีโรล ซึ่งอยู่ทางตะวันตกของประเทศออสเตรีย ตั้งอยู่บนที่ราบลุ่มแม่น้ำอินน์ กลางหุบเขาของเทือกเขาแอลป์ เป็นเมืองเล็กๆ ที่โอบล้อมด้วยภูเขาหิมะขนาดใหญ่ยักษ์ ประกอบอยู่ทางทิศเหนือ และทิศใต้ มีสถานที่ท่องเที่ยวทางธรรมชาติและสถาปัตยกรรมสวยงาม



มหัศจรรย์
EUROPE
สวิส เยอรมนี ออสเตรีย

จากนั้นนำท่านเดินชม **ย่านเมืองเก่า (Old Town)** บ้านเรือนที่ยังคงรักษาเอกลักษณ์ด้านสถาปัตยกรรมไว้ได้อย่างงดงาม ไม่ว่าจะเป็นซุ้มดอกไม้ หรือไม้เลื้อยตามประตู บานหน้าต่าง นำท่านชมอีก 1 ในสัญลักษณ์ที่สำคัญของเมืองอินส์บรुकคือ **หลังคาทองคำ (Golden Roof)** หลังคาสไตร์บารอกผสมสไตร์โกธิคที่ยื่นออกมาจากระเบียงตึกแต่งด้วยทองคำแท้ จำนวน 2,738 แผ่น สร้างในศตวรรษที่ 16 เพื่อเฉลิมฉลองการอภิเษกสมรสครั้งที่ 2 ของจักรพรรดิแมกมิลเลียนที่ 1 ชม **หอคอยประจำเมืองอินส์บรुक (Stadtturm Innsbruck)** ตั้งอยู่ในย่านเมืองเก่าใกล้กับอาคารหลังคาทองคำ สร้างขึ้นเมื่อปี ค.ศ. 1450 เดิมเป็นที่ให้สังเกตการณ์และยังเคยใช้เป็นที่คุมขังนักโทษอีกด้วย ปัจจุบันกลายเป็นหอชมวิวเมืองสำหรับนักท่องเที่ยว อิสระให้ท่านได้ชมเมืองตามอัธยาศัย



มหัศจรรย์
EUROPE
สวิส เยอรมนี ออสเตรีย

มหัศจรรย์
EUROPE
สวิส เยอรมนี ออสเตรีย

คำ **๑๐ บริการอาหารค่ำ ณ ภัตตาคารอาหารจีน**
ที่พัก **Austria Trend Hotel Congress หรือเทียบเท่าในระดับเดียวกัน**
(โรงแรมที่นำเสนอเป็นโรงแรมเสนอเบื้องต้นเท่านั้น ชื่อโรงแรมที่ท่านพักทางบริษัทจะทำการแจ้งพร้อมใบนัดหมาย 5-7 วันก่อนเดินทาง ขอสงวนสิทธิ์ในการปรับเปลี่ยนที่พัก ไปพักเมืองใกล้เคียงกรณีติดงานแฟร์หรือมีเทศกาล)

วันที่ทำ **การ์มิช พาร์เทินเคียร์เชิน • นั่งกระเช้าลอยฟ้า Cable Car ขึ้นสู่ยอดเขาซุกสปิตเซ่ • เมืองมิคเทนวาลด์ • การ์มิช พาร์เทินเคียร์เชิน** **๑๐ (เช้า/กลางวัน/เย็น)**

เช้า **๑๐ บริการอาหารเช้า ณ ห้องอาหารของโรงแรม**
จากนั้นนำท่านเดินทางเข้าสู่ **การ์มิช พาร์เทินเคียร์เชิน (Garmisch Partenkirchen) (ใช้เวลาเดินทางประมาณ 1 ชม.)** เมืองสวยในเขตเทือกเขาแอลป์ เป็นแหล่งเล่นสกีที่มีชื่อเสียงแห่งหนึ่ง เมืองแห่งนี้เคยเป็นสถานที่จัดโอลิมปิกฤดูหนาว 1936 บริเวณใกล้เคียงยังเป็นที่ตั้งของซุกสปิตเซ่ภูเขาที่สูงที่สุดในเยอรมนี และยังเป็นบ้านเกิดของคีตกวีชื่อดังอย่าง **ริชชาร์ท ชเตราสส์** ซึ่งจะมีการจัดเทศกาลดนตรีริชชาร์ท-ชเตราสส์ในเดือนมิถุนายนของทุกปี



จากนั้นนำท่าน **นั่งกระเช้าลอยฟ้า Cable Car ขึ้นสู่ยอดเขาซุกสปิตเซ่ (Zugspitze)** ซึ่งเป็นยอดเขาที่สูงที่สุดในเยอรมนี ให้ท่านเก็บภาพประทับใจจากจุดชมวิวยอดเขาที่สูงที่สุดใน บนความสูง 2,964 เมตร จากบนยอดเขาท่านจะมองเห็นวิวทิวทัศน์รอบตัวซึ่งประกอบไปด้วยยอดเขากว่า



400 ยอดในเขตแดนออสเตรีย อิตาลี ที่ทำให้เกิดกิจกรรมการท่องเที่ยวได้ทั้งปีคือ สกีในฤดูหนาวและเดินเขาในฤดูร้อน เมื่อมองจากยอดเขาจะเห็นทิวทัศน์งดงามกว้างไกลไปถึง 4 ประเทศด้วยกันคือ เยอรมนี ออสเตรีย อิตาลีและสวิสเซอร์แลนด์โดยมียอดเขาที่อยู่เคียงกันอีก 3 ยอดคือ แอลป์สปิตซ์ (Alpspitz), ครอยเซ็ค (Kreuzeck) และแวงค์ (Wank)

เที่ยง **รับประทานอาหารกลางวัน ณ ภัตตาคารบนเขาซุกสปิตเซ่**

จากนั้นนำท่านเดินทางสู่ **เมืองมิตเทนวาลด์ (Mittenwald)** (ใช้เวลาเดินทางประมาณ 20 นาที) เมืองกลางป่า ตั้งอยู่เชิงเขาคาร์เวนเดล (Karwendel) ซึ่งมีความสูงถึง 2,244 เมตร พรมแดนระหว่างเยอรมันกับออสเตรีย หมู่บ้านเล็กๆ ล้อมรอบไปด้วยเทือกเขาแอลป์ ได้ขึ้นชื่อว่าเป็นเมืองที่ติดอันดับต้นๆในเรื่องของความสวยงามของเยอรมนี อิสระให้ท่านเดินชมเมืองตามอัธยาศัย



จากนั้นนำท่านเดินทางกลับ **เมืองการ์มิช พาร์เทินเคียร์เชิน (Garmisch Partenkirchen)** (ใช้เวลาเดินทางประมาณ 20 นาที)

ค่าพิเศษ ๑๐ บริการอาหารค่ำ ณ ภัตตาคารท้องถิ่น **เมนูขาคหมูเยอรมันต้นตำหรับแท้**

ที่พัก Mercure Garmisch Partenkirchen หรือเทียบเท่าในระดับเดียวกัน

(โรงแรมที่นำเสนอเป็นโรงแรมเสนอเบื้องต้นเท่านั้น ชื่อโรงแรมที่ท่านพักทางบริษัทจะทำการแจ้งพร้อมใบนัดหมาย 5-7 วันก่อนเดินทาง ขอสงวนสิทธิ์ในการปรับเปลี่ยนที่พัก ไปพักเมืองใกล้เคียงกรณีติดงานแฟร์หรือมีเทศกาล)



วันที่หก หมู่บ้านปรีน • เกาะแฮเร็นกลางทะเลสาบคิมเซ • พระราชวังแฮร์เร็นคิมเซ • เมืองฮัลล์สตัดท์ • เมืองเซนต์ วูฟกัง ๑๐ (เช้า/กลางวัน/เย็น)

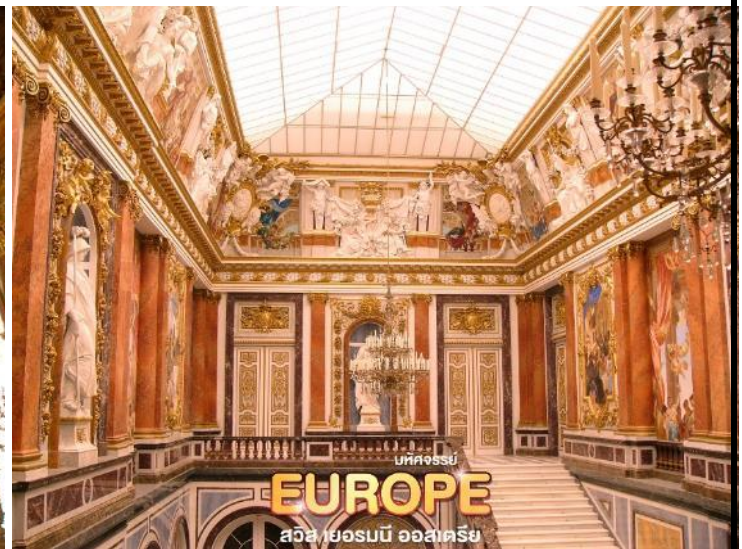
เช้า ๑๐ บริการอาหารเช้า ณ ห้องอาหารของโรงแรม

จากนั้นนำท่านเดินสู่ **หมู่บ้านปรีน (Prien am Chiemsee)** (ใช้เวลาเดินทางประมาณ 2 ชม.) ซึ่งเป็นหมู่บ้านที่ใหญ่ที่สุดริมทะเลสาบคิมเซ หรือทะเลสาบบาวาเรีย ตั้งอยู่ใจกลางแคว้นบาวาเรียตอนเหนือระหว่างเมืองมิวนิคและซาลส์บวร์ก เมืองท่องเที่ยวที่สำคัญในเขตภูมิภาคทะเลสาบคิมเซ เพื่อนำท่านล่องเรือไปยัง **เกาะแฮเร็นกลางทะเลสาบคิมเซ** เข้าสู่ **พระราชวังแฮร์เร็นคิมเซ**

(Herrenchiemsee Palace) ซึ่งตั้งอยู่กลางทะเลสาบ เป็นพระราชวังที่ได้ขึ้นชื่อว่าสวยที่สุดของกษัตริย์ลูวิกที่สองแห่งแคว้นบาเยิร์น โดยมีพระประสงค์ให้สร้างเลียนแบบพระราชวังแวร์ซายน์ แต่ให้ทรูหราอลังการกว่าด้วยเทคโนโลยีอันทันสมัยในยุคนั้นมีทั้งน้ำประปา น้ำพุ ห้องน้ำ ห้องส้วม และระบบทำน้ำร้อนในอ่างอาบน้ำอีกด้วย



ให้ท่านได้เดินชมความงดงามภายในพระราชวังซึ่งไม่อนุญาตให้ถ่ายภาพภายใน และไม่ควรถอดชม โคมระย้าใน ห้องเสวย (Chandelier of Meissen porcelain) ซึ่งกล่าวว่าเป็นโคมระย้าที่ใหญ่ที่สุดในโลก



จากนั้นนำท่านนั่งเรือกลับสู่ ท่าเรือเมืองปรีน

กลางวัน ๑๒ บริการอาหารกลางวัน ณ ภัตตาคารอาหารจีน

จากนั้น พาท่านเดินทางต่อไปยัง หมู่บ้านมรดกโลก ที่ได้รับการขนานนามว่า เป็นหมู่บ้านมรดกโลกที่สวยงามที่สุดในโลก ฮัลล์สตัดท์ (Hallstatt) (ใช้เวลาเดินทางประมาณ 2 ชม.)



Angel Tour & Organizer Co., Ltd.
 66/31 Moo 17 Kanchanapisek Rd,
 Bangmaenang, Bangyai, Nonthaburi 11140
 Tel : 02-926-3508-9 , 02-903-1406
 Fax : 02-903-1503
 ID Line : @angeltour



License NO 11/08867

Website : www.angeltourthailand Email : angeltour.organizer@gmail.com

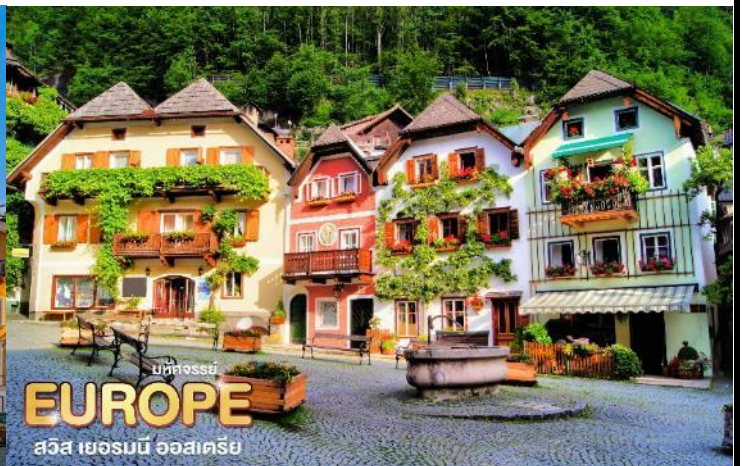


บทคัดย่อ
EUROPE
 สวิส เยอรมนี ออสเตรีย

เมืองมรดกโลกที่อยู่ท่ามกลางขุนเขาและทะเลสาบ ตั้งอยู่ในรัฐอัมเปอร์ออสเตรีย มีประชากรไม่ถึง 1,000 คน แต่มีนักท่องเที่ยวเดินทางมาเยือนกว่า 800,000 คนต่อปี ด้วยทัศนียภาพตระการตา ที่ธรรมชาติและมนุษย์ร่วมกันประกอบขึ้นทำให้ เป็นสถานที่ที่เป็น The Must ของยุโรป ตะวันออก เลยทีเดียว ให้ท่านอิสระในการสัมผัสบรรยากาศของเมืองมรดกโลก



บทคัดย่อ
EUROPE
 สวิส เยอรมนี ออสเตรีย



บทคัดย่อ
EUROPE
 สวิส เยอรมนี ออสเตรีย

ก่อนพาท่านชม **เมืองเซนต์ วูฟกัง (St.Wolfgang)** อีกหนึ่งเมืองที่มีทะเลสาบที่สวยงาม และยังเป็นเมืองตากอากาศที่เลื่องชื่อของประเทศอีกด้วย ให้ท่านได้ผ่อนคลายอริยบทกับธรรมชาติและสถาปัตยกรรมที่อยู่กันอย่างกลมกลืนและลงตัว



บทคัดย่อ
EUROPE
 สวิส เยอรมนี ออสเตรีย

****หากพักที่ฮัลล์สตัดท์ จะพาท่านเที่ยวที่เซินท์วูฟกังก่อน
แต่หากพักที่เซินท์วูฟกัง จะพาท่านเที่ยวฮัลล์สตัดท์ก่อน****

ค่า บริการอาหารเย็น ณ ภัตตาคารท้องถิ่น **พร้อมเมนูปลาเทราซ์**

ที่พัก Heritage Hotel Hallstatt หรือเทียบเท่าในระดับเดียวกัน

(โรงแรมที่นำเสนอเป็นโรงแรมเสนอเบื้องต้นเท่านั้น ชื่อโรงแรมที่ท่านพักทางบริษัทจะทำการแจ้ง พร้อมใบนัดหมาย 5-7 วันก่อนเดินทาง ขอสงวนสิทธิ์ในการปรับเปลี่ยนที่พัก ไปพักเมืองใกล้เคียง กรณีติดงานแฟร์หรือมีเทศกาล)

วันที่เจ็ด เมืองกราซ • พระราชวังเอเกนเบิร์ก • เขาชลอสเบิร์ก • Designer Parndorf Outlet • กรุงเวียนนา ๑๑ (เช้า/กลางวัน/-)

เช้า ๑๑ บริการอาหารเช้า ณ ห้องอาหารของโรงแรม

จากนั้นนำท่านเดินทางสู่ **เมืองกราซ (Graz)** (ใช้เวลาเดินทางประมาณ 2.30 ชม.) อยู่ทางตอนใต้ประเทศออสเตรีย เป็นเมืองที่ใหญ่ที่สุดเป็นอันดับสองของประเทศรองจากเมืองหลวงอย่างกรุงเวียนนา นำท่านชม **พระราชวังเอเกนเบิร์ก (Eggenberg Palace)** พระราชวังออกแบบด้วยสถาปัตยกรรมแบบกอทิกและบาโรก เริ่มสร้างขึ้นตั้งแต่ศตวรรษที่ 15 โดยได้รับการขึ้นทะเบียนเป็นมรดกโลกเมื่อปี ค.ศ. 2010 ตั้งตระหง่านอยู่ริมเชิงเขา



นำท่านชม **เขาชลอสเบิร์ก (Schlosberg Castle Hill)** เป็นเนินเขาที่ปกคลุมไปด้วยต้นไม้ และเป็นที่ตั้งของ **ป้อมปราการกลางเมือง** รวมทั้ง **หอนาฬิกาเก่าแก่ (Uhrturm)** สัญลักษณ์ประจำเมือง

ปัจจุบันเนินเขาแห่งนี้เป็นส่วนสาธารณะสามารถมองเห็นวิวเมืองได้กว้างไกล เป็นที่ตั้งของสถาบันเท็กซ่าเฟ่ และร้านอาหารหลายแห่ง



จากนั้นชม **ย่านเมืองเก่า (Old Town)** เป็นที่ตั้งของศาลาว่าการเมือง (Rathaus), พิพิธภัณฑ์อาวุธโบราณ, สุสานแห่งกษัตริย์ Ferdinand ที่ 2 โบสถ์ต่างๆ รวมทั้งหอนาฬิกาที่จะมีหุ่นไม้แต่งกายแบบท้องถิ่นออกมาเต้นระบำตามเสียงเพลง นอกจากนี้ยังมีร้านค้า ร้านอาหารมากมายเรียงรายอยู่สองฝั่งถนน อิสระให้ท่านได้ซื้อของที่ระลึก และของฝากที่มีชื่อเสียงของเมือง



กลางวัน **๑๑ บริการอาหารกลางวัน ณ ภัตตาคารอาหาร**

นำท่านเดินทางสู่ **Designer Parndorf Outlet** (ใช้เวลาเดินทางประมาณ 2.30 ชม.) เมืองให้เวลาท่านได้อิสระ ช้อปปิ้งสินค้าแบรนด์เนมมากมาย อาทิ เช่น GUCCI, BALLY, HUGO BOSS

, BENETTON, BURBERRY, CALVIN KLEIN, CROCS, GEOX, GUESS, LACOSTE , NIKE, OAKLEY, DIESEL และอื่นๆอีกมากมาย อิสระท่านช้อปปิ้งตามอัธยาศัย

เย็น

อิสระอาหารเย็น เพื่อความสะดวกและไม่เป็นการรบกวนเวลาช้อปปิ้งของท่าน

จากนั้นนำท่านมุ่งหน้าสู่ **กรุงเวียนนา (Vienna)** (ใช้เวลาเดินทางประมาณ 40 นาที) เมืองหลวงของออสเตรีย และดนตรีคลาสสิก เป็นเมืองที่โมสาร์ทมาพำนักในยุคที่รุ่งเรืองของชีวิต เมืองหลวงแสนสวยที่ติดอันดับเมืองที่น่าอยู่ที่สุดในโลก



ที่พัก

NH Hotel Danube City หรือเทียบเท่าในระดับเดียวกัน

(โรงแรมที่นำเสนอนี้เป็นโรงแรมเสนอเบื้องต้นเท่านั้น ชื่อโรงแรมที่ท่านพักทางบริษัทจะทำการแจ้งพร้อมใบนัดหมาย 5-7 วันก่อนเดินทาง ขอสงวนสิทธิ์ในการปรับเปลี่ยนที่พัก ไปพักเมืองใกล้เคียงกรณีติดงานแฟร์หรือมีเทศกาล)

วันที่แปด

พระราชวังและสวนเชินน์บรุน • ถนนคาร์ทเนอร์

๑๐ (เช้า/กลางวัน/-)

เช้า

๑๐ บริการอาหารเช้า ณ ห้องอาหารของโรงแรม



จากนั้นนำท่านเข้าชม **พระราชวังและสวนเชินน์บรุน (Palace and Gardens of Schonbrunn)** พระราชวังฤดูร้อนของราชวงศ์ฮับส์บูร์ก สร้างแบบบาโรก คำว่าเชินน์บรุน นั้น มีความหมายว่าน้ำพุร้อนอันแสนสวยงาม โดยมีการริเริ่มสร้างในช่วงปี ค.ศ. 1569 ตัวอาคารในปัจจุบันนั้นสร้างและต่อเติมในสมัยของพระนางมาเรีย เทเรซ่า โดยมีพระราชประสงค์ให้มีความยิ่งใหญ่และสวยงามทัดเทียมพระราชวังแวร์ซายน์ของราชวงศ์บูร์บง และด้วยพระองค์

ทรงโปรดสีเหลืองมากจึงได้มีการใช้สีเหลืองโทนพิเศษตกแต่ง และต่อมาสีเหลืองโทนนี้นั้นจึงได้
ชื่ออย่างเป็นทางการว่าสีเหลืองเทเรซ่า



กลางวัน **๑๑ บริการอาหารกลางวัน ณ ภัตตาคารอาหารท้องถิ่น**

จากนั้นนำท่านสู่ ถนนคาร์ทเนอร์ (Kartner Street) ถนนคนเดินแห่งแรกของยุโรป ที่มีมา
ตั้งแต่ในสมัยโรมัน เป็น 1 ใน ถนนที่มุ่งสู่กรุงโรมในสมัยนั้น เป็นที่รู้จักกันในชื่อของ Strata
Carinthianorum ก่อนจะถูกพัฒนามาเป็นถนนสายช้อปปิ้งในช่วงศตวรรษที่ 19 ในช่วง
สงครามโลกครั้งที่ 2 บ้านเรือนส่วนมากถูกทำลายทางการก็ได้สร้างตึกรามบ้านช่องที่รูปแบบเดิม



นอกจากนี้ยังมีศาสนสถานที่สำคัญบนถนนแห่งนี้อีกแห่งหนึ่ง คือ อาสนวิหารสเตฟาน (St. Stephen's Cathedral) โบสถ์เก่าแก่ที่อยู่มาตั้งแต่ปี 1160 ตัวอาสนวิหารสร้างด้วยหินปูนมีความยาว 107 เมตร กว้าง 70 เมตร และ สูง 136.7 เมตร มีระฆังทั้งหมด 23 ใบ ใบใหญ่ที่สุดชื่อว่า ระฆังพุ่มเมริน ที่มีน้ำหนักถึง 20,130 กิโลกรัม ถือเป็นระฆังแบบแกว่งที่ใหญ่ที่สุดในออสเตรีย และเป็นอันดับ 2 ของยุโรป รองจากระฆังปีเตอร์ ของเยอรมันเท่านั้น กล่าวกันว่าปีโทเฟนรู้ตัวว่าตนสูญเสียการได้ยิน เพราะว่าเมื่อหันมองไปบนอาสนวิหารแห่งนี้แล้วเห็นนกบินออกจากหอระฆังแต่กลับไม่ได้ยินเสียงระฆังเหมือนเคย



เย็น **อิสระอาหารเย็น เพื่อความสะดวกและไม่เป็นการรบกวนเวลาช้อปปิ้งของท่าน**
จนกระทั่งได้เวลา พอสสมควรนำท่านเดินทางสู่ **สนามบินนานาชาติกรุงเวียนนา** เพื่อทำการ
เช็คอิน และทำคืนภาษี (TAX REFUND)
21.55 น. ออกเดินทางกลับสู่ **กรุงเทพฯ ประเทศไทย** โดยสายการบินเอมิเรตต์ เที่ยวบินที่ **EK126 ****
บริการอาหารและเครื่องดื่มบนเครื่อง **

วันที่เก่า **ดูไบ • สนามบินนานาชาติสุวรรณภูมิ**

๑ (-/-/-)

06.35 น. เดินทางถึง **สนามบินนานาชาติดูไบ (เพื่อรอเปลี่ยนเครื่อง)**
09.30 น. เดินทางสู่ **ท่าอากาศยานนานาชาติสุวรรณภูมิ** โดยสายการบินเอมิเรตต์ เที่ยวบินที่ **EK 372**
18.40 น. เดินทางถึง **สนามบินสุวรรณภูมิ กรุงเทพฯ** โดยสวัสดิภาพ พร้อมความประทับใจไม่รู้ลืม

หมายเหตุ: โปรแกรมและรายละเอียดของการเดินทางอาจมีการเปลี่ยนแปลงหรือสลับกันได้ตามความเหมาะสมทั้งนี้ขึ้นอยู่กับสภาวะอากาศ และเหตุสุดวิสัยต่างๆ ที่ไม่สามารถคาดการณ์ล่วงหน้า เช่น บางสถานที่ในยุโรปอาจปิดในวันอาทิตย์ หรืออาจจะมีการปิดปรับปรุง หรืออาจทำการจองไม่ได้เนื่องจากต้องรอกรุ๊ปคอนเฟิร์มก่อนทำการจอง หากวันเดินทางตรงกับวันเหล่านี้ โดยทางบริษัทฯ จะคำนึงถึงผลประโยชน์ และความปลอดภัยของผู้ร่วมเดินทางเป็นสิ่งสำคัญ และขอสงวนสิทธิ์ในการเปลี่ยนโปรแกรมโดยแจ้งให้ท่านทราบล่วงหน้า หากทราบเวลาและสถานที่ที่แน่นอนก่อนเดินทาง

อัตราค่าบริการและเงื่อนไขรายการท่องเที่ยว

วันเดินทาง	จำนวน	ผู้ใหญ่	เด็กอายุต่ำกว่า 12 ปีพักกับผู้ใหญ่ 1 ท่าน	เด็กอายุต่ำกว่า 12 ปีพักกับผู้ใหญ่ 2 ท่าน (ไม่มีเตียง)	พักเดี่ยวเพิ่ม
04 – 12 เมษายน 2566	30+1	105,999	105,999	104,999	+15,000
11 – 19 เมษายน 2566	31+1	112,999	112,999	111,999	+15,000
30 เม.ย. – 08 พ.ค. 2566	25+1	105,999	105,999	104,999	+15,000
28 พ.ค. – 05 มิ.ย. 2566	26+1	99,999	99,999	98,999	+15,000

****ทิปหัวหน้าทัวร์ ไม่บังคับ ขึ้นอยู่กับความพึงพอใจของท่าน****

รายละเอียดเพิ่มเติม	ราคา
<p>ชั้นธุรกิจ Business Class เพิ่มเงินจากราคาเดิม</p> <p>***กรุณาเช็คกับทางเจ้าหน้าที่ก่อนทำการจองคะ***</p>	110,000-120,000
*** การ์ันตี 15 ท่านออกเดินทางพร้อมหัวหน้าทัวร์คนไทย***	

อัตราค่าบริการรวม

- ✓ ตัวเครื่องบินชั้นประหยัด Economy Class ไป -กลับพร้อมกรุ๊ป เส้นทาง
- ✓ ที่พักโรงแรมตามรายการ พักห้องละ 2-3 ท่าน (กรณีที่โรงแรมไม่มีห้องพักสำหรับ 3 ท่าน ลูกค้ายจะต้องเพิ่มเงินเป็นห้องพักห้องเดี่ยว)
- ✓ อาหารตามรายการระบุ(สงวนสิทธิ์ในการสลับมือหรือเปลี่ยนแปลงเมนูอาหารตามสถานการณ์)



Angel Tour
& Organizer Co., Ltd.

Angel Tour & Organizer Co., Ltd.
66/31 Moo 17 Kanchanapisek Rd,
Bangmaenang, Bangyai, Nonthaburi 11140
Tel : 02-926-3508-9 , 02-903-1406
Fax : 02-903-1503
ID Line : @angeltour



License NO 11/08867

Website : www.angeltourthailand Email : angeltour.organizer@gmail.com

- ✓ ค่าเข้าชมสถานที่ท่องเที่ยวตามรายการระบุ
 - ✓ ค่าระวางน้ำหนักกระเป๋าไม่เกิน 30 กก.ต่อ 1 ใบ (โหลดได้ท่านละ 1 ใบ) กระเป๋าถือขึ้นเครื่อง Hand Carry 7 กก.ต่อ 1 ใบ (ทั้งนี้หากสายการบินมีการแจ้งเปลี่ยนแปลงในเรื่องของน้ำหนักกระเป๋า การสะสมไมล์ หรืออื่นใดที่เป็นประกาศจากสายการบิน ทางบริษัทฯ ขอสงวนสิทธิ์ในการยึดตามการเปลี่ยนแปลงตามประกาศนั้นๆ)
 - ✓ ค่ารถโค้ชนำเที่ยวตามรายการระบุ (กฎหมายในยุโรปไม่อนุญาตให้คนขับรถเกิน 12 ชั่วโมงต่อวัน)
 - ✓ ค่าน้ำดื่มบนรถวันละ 1 ขวด/ท่าน
 - ✓ ค่าธรรมเนียมการยื่นวีซ่าเชงเก้น สถานทูตจะไม่คืนค่าวีซ่าให้ท่านไม่ว่าจะผ่านการพิจารณาหรือไม่ก็ตาม **กรณีมีวีซ่าแล้ว จะคืนเงินให้ท่าน 4,000 บาท**
 - ✓ ค่าไกด์ท้องถิ่นและหัวหน้าทัวร์นำเที่ยวตามรายการ
 - ✓ ประกันโควิด-19 วงเงินคุ้มครองค่ารักษาพยาบาล 50,000 USD
 - ✓ ประกันอุบัติเหตุวงเงิน 2,000,000 บาท (เป็นไปเงื่อนไขตามกรมธรรม์)
- เงื่อนไขประกันการเดินทาง** ค่าประกันอุบัติเหตุและค่ารักษาพยาบาล คุ้มครองเฉพาะกรณีที่ได้รับอุบัติเหตุระหว่างการเดินทาง ไม่คุ้มครองถึงการสูญเสียทรัพย์สินส่วนตัวและไม่คุ้มครองโรคประจำตัว และปัญหาสุขภาพอื่นๆของผู้เดินทาง
- ✓ ภาษีน้ำมันและภาษีตัวทุกชนิด(สงวนสิทธิ์เก็บเพิ่มหากสายการบินปรับขึ้นก่อนวันเดินทาง)

อัตราค่าบริการไม่รวม

- × ค่าทำหนังสือเดินทางไทย และค่าธรรมเนียมสำหรับผู้ถือพาสปอร์ตต่างชาติ
- × ค่าใช้จ่ายส่วนตัว อาทิ อาหารและเครื่องดื่มที่สั่งเพิ่มพิเศษ, โทรศัพท์-โทรสาร, อินเทอร์เน็ต, มินิบาร์, ซักรีด ที่ไม่ได้ระบุไว้ในรายการ
- × ค่าใช้จ่ายอันเกิดจากความล่าช้าของสายการบิน, อุบัติภัยทางธรรมชาติ, การประท้วง, การจลาจล, การนัดหยุดงาน, การถูกปฏิเสธไม่ให้ออกและเข้าเมืองจากเจ้าหน้าที่ตรวจคนเข้าเมืองและเจ้าหน้าที่กรมแรงงาน ทั้งที่เมืองไทยและต่างประเทศซึ่งอยู่นอกเหนือความควบคุมของบริษัทฯ
- × ภาษีมูลค่าเพิ่ม 7% และหัก ณ ที่จ่าย 3 %

เงื่อนไขการสำรองที่นั่งและการยกเลิกทัวร์

การจองทัวร์ :

- **กรุณาจองทัวร์ล่วงหน้า** ก่อนการเดินทาง **พร้อมชำระมัดจำ 50,000 บาท** ส่วนที่เหลือชำระทันทีก่อนการเดินทางไม่น้อยกว่า 30 วัน มิฉะนั้นถือว่าท่านยกเลิกการเดินทางโดยอัตโนมัติ (ช่วงเทศกาลกรุณาชำระก่อนเดินทาง 45 วัน)

กรณียกเลิก : (จอยกรุป)

- ยกเลิกก่อนการเดินทาง 45 วัน บริษัทฯ จะคืนเงินค่ามัดจำให้ทั้งหมด ยกเว้นในกรณีวันหยุดเทศกาล, วันหยุดนักขัตฤกษ์ ยกเลิกก่อนการเดินทาง 60 วัน จะคืนเงินค่ามัดจำให้ทั้งหมด
- ยกเลิกน้อยกว่า 45 วัน ก่อนการเดินทาง หักค่าทัวร์ 50%จากราคาขาย และยึดเงินมัดจำทั้งหมดไม่ว่ากรณีใด ๆ ทั้งสิ้น
- ยกเลิกน้อยกว่า 30 วัน ก่อนการเดินทาง บริษัทฯ ขอสงวนสิทธิ์เก็บเงินค่าทัวร์ทั้งหมดไม่ว่ากรณีใด ๆ ทั้งสิ้น

กรณียกเลิก : (ตัดกรุป)

- ยกเลิกหรือเลื่อนการเดินทางต้องก่อนการเดินทาง 60 วัน บริษัทฯจะคืนเงินค่ามัดจำให้ทั้งหมด ยกเว้นในกรณีวันหยุดเทศกาล, วันหยุดนักขัตฤกษ์ ทางบริษัทฯขอสงวนสิทธิ์ยึดเงินมัดจำโดยไม่มีเงื่อนไขใดๆ ทั้งสิ้น
- ยกเลิกการเดินทางภายใน 60 วัน ทางบริษัทฯขอสงวนสิทธิ์ยึดเงินมัดจำโดยไม่มีเงื่อนไขใดๆ ทั้งสิ้น
- ยกเลิกการเดินทางหลังชำระเต็มจำนวนทางบริษัทฯขอสงวนสิทธิ์เก็บเงินค่าทัวร์ทั้งหมดโดยไม่มีเงื่อนไขใดๆ ทั้งสิ้น

กรณีเจ็บป่วย :

- กรณีเจ็บป่วย จนไม่สามารถเดินทางได้ ซึ่งจะต้องมีใบรับรองแพทย์จากโรงพยาบาลรับรอง บริษัทฯจะทำการเลื่อนการเดินทางของท่านไปยังคณะต่อไป แต่ทั้งนี้ท่านจะต้องเสียค่าใช้จ่ายที่ไม่สามารถยกเลิกหรือเลื่อนการเดินทางได้ตามความเป็นจริง
- ในกรณีเจ็บป่วยกะทันหันก่อนล่วงหน้าเพียง 7 วันทำการ ทางบริษัทฯ ขอสงวนสิทธิ์ในการคืนเงินทุกกรณี

กรณีวีซ่าที่ท่านยื่นไม่ผ่านการพิจารณาและคณะสามารถออกเดินทางได้ท่านจะต้องเสียค่าใช้จ่ายจริงที่เกิดขึ้นดังต่อไปนี้

- ค่าธรรมเนียมการยื่นวีซ่าและค่าดำเนินการตามจริง ทางสถานทูตจะไม่คืนค่าธรรมเนียมใดๆทั้งสิ้นแม้ว่าจะผ่านหรือไม่ผ่านการพิจารณา
- ค่ามัดจำตัวเครื่องบิน หรือตัวเครื่องบินที่ออกมาจริง ณ วันยื่นวีซ่า ซึ่งตัวเป็นเอกสารที่สำคัญในการยื่นวีซ่า หากท่านไม่ผ่านการพิจารณา ตัวเครื่องบินถ้าออกตัวมาแล้วจะต้องทำการ REFUND โดยจะมีค่าธรรมเนียมที่ท่านต้องถูกหักบางส่วน และส่วนที่เหลือจะคืนให้ท่านภายใน 45-60 วัน(ตามกฎหมายของแต่ละสายการบิน) ถ้ายังไม่ ออกตัวท่านจะเสียแต่ค่ามัดจำตัวตามจริงเท่านั้น
- ค่าห้องพักในทวีปยุโรป ถ้าคณะออกเดินทางได้ และท่านไม่ผ่านการพิจารณาวีซ่า ตามกฎท่านจะต้องโดนค่ามัดจำห้องใน 2 คืนแรกของการเดินทางหากท่านไม่ปรากฏตัวตามวันที่เข้าพัก ทางโรงแรมจะต้องยึดค่าห้อง 100% ในทันที ทางบริษัทฯจะแจ้งให้ท่านทราบ และมีเอกสารชี้แจงให้ท่านเข้าใจ
- หากท่านผ่านการพิจารณาวีซ่า แล้วยกเลิกการเดินทางทางบริษัทฯขอสงวนสิทธิ์ในการยึดค่าใช้จ่ายทั้งหมด 100%
- ทางบริษัทฯเริ่มต้น และจบ การบริการ ที่สนามบินสุวรรณภูมิกรณีท่านเดินทางมาจากต่างจังหวัด หรือต่างประเทศ และจะสำรองตัวเครื่องบิน หรือพาหนะอย่างหนึ่งอย่างใดที่ใช้ในการเดินทางมาสนามบิน ทาง

บริษัท จะไม่รับผิดชอบค่าใช้จ่ายในส่วนนี้ เพราะเป็นค่าใช้จ่ายที่นอกเหนือจากโปรแกรมการเดินทางของบริษัท ฉะนั้น ท่านควรจะให้กรุป FINAL 100% ก่อนที่จะสำรองยานพาหนะ

เงื่อนไขอื่น ๆ

- บริษัทจะทำการยืนยันวีซ่าของท่านก็ต่อเมื่อในขณะมีผู้สำรองที่นั่งครบ 10 ท่าน และได้รับความยินยอมจากทางสถานทูต เนื่องจากบริษัทจะต้องใช้เอกสารต่างๆที่เป็นกรุปในการยืนยันวีซ่า อาทิ ตั๋วเครื่องบิน, ห้องพักที่ได้รับ การยืนยันมาจากทางยุโรป , ประกันการเดินทาง ฯลฯ ทางท่านจะต้องรอให้คณะครบ 20 ท่าน จึงจะสามารถยืนยัน วีซ่าให้กับทางท่านได้อย่างถูกต้อง
- หากในช่วงที่ท่านเดินทางคิววีซ่ากรุปในการยืนยันวีซ่าเต็ม ทางบริษัทต้องขอสงวนสิทธิ์ในการยืนยันวีซ่าเดี่ยว ซึ่งทาง ท่านจะต้องเดินทางมายืนยันวีซ่าด้วยตัวเอง ตามวัน และเวลาดนัดหมายจากทางสถานทูต โดยมีเจ้าหน้าที่ของบริษัท คอยดูแล และอำนวยความสะดวก
- เอกสารต่างๆที่ใช้ในการยืนยันวีซ่าท่องเที่ยวทวีปยุโรป ทางสถานทูตเป็นผู้กำหนดออกมา มิใช่บริษัททัวร์ เป็นผู้กำหนด ท่านที่มีความประสงค์จะยืนยันวีซ่าท่องเที่ยวทวีปยุโรป กรุณาจัดเตรียมเอกสารให้ถูกต้อง และครบถ้วน ตามที่สถานทูตต้องการ เพราะจะมีผลต่อการพิจารณาวีซ่าของท่าน บริษัททัวร์เป็นแต่เพียงตัวกลาง และอำนวยความสะดวกในการยืนยันวีซ่าเท่านั้น มิได้เป็นผู้พิจารณาว่าวีซ่าให้กับทางท่าน
- บริษัทฯ ขอสงวนสิทธิ์ในการเก็บค่าใช้จ่ายทั้งหมด กรณีท่านยกเลิกการเดินทางและมีผลทำให้คณะเดินทางไม่ครบตามจำนวนที่บริษัทฯ กำหนดไว้ (10 ท่านขึ้นไป) เนื่องจากเกิดความเสียหายต่อทางบริษัทฯ และผู้เดินทางอื่นที่เดินทางในคณะเดียวกัน บริษัทต้องนำไปชำระค่าเสียหายต่าง ๆ ที่เกิดจากการยกเลิกของท่าน
- คณะผู้เดินทางจำนวน 10 ท่านขึ้นไป จึงออกเดินทาง ในกรณีที่มีผู้เดินทางไม่ถึง 10 ท่าน ขอสงวนสิทธิ์เลื่อนวันเดินทาง หรือ ยกเลิกการเดินทาง และกรณีผู้ร่วมเดินทางในคณะไม่ผ่านการพิจารณาวีซ่าได้ครบ 10 ท่าน ทางบริษัทฯ ยินดีคืนเงินให้ทั้งหมดหลังจากหักค่าธรรมเนียมการยืนยันวีซ่าและค่าใช้จ่ายทั้งหมดที่เกิดขึ้นจริง โดยทางบริษัทจะแจ้งให้ท่านทราบล่วงหน้า 10 วันก่อนการเดินทาง
- กรณีที่ท่านต้องออกตัวภายใน เช่น (ตั๋วเครื่องบิน, ตั๋วรถทัวร์, ตั๋วรถไฟ) กรุณาสอบถามที่เจ้าหน้าที่ทุกครั้ง ก่อนทำการออกตัว เนื่องจากสายการบินอาจมีการปรับเปลี่ยนไฟล์ทบิน หรือเวลาบิน โดยไม่ได้แจ้งให้ทราบล่วงหน้า ทางบริษัทฯ จะไม่รับผิดชอบใด ๆ ในกรณี ถ้าท่านออกตัวภายในโดยไม่แจ้งให้ทราบและหากไฟล์ทบินมีการปรับเปลี่ยนเวลาบินเพราะถือว่าท่านยอมรับในเงื่อนไขดังกล่าว
- กรณีใช้หนังสือเดินทางราชการ (เล่มน้ำเงิน) เดินทางเพื่อการท่องเที่ยวกับคณะทัวร์ หากท่านถูกปฏิเสธในการเข้า – ออกประเทศใด ๆ ก็ตาม ทางบริษัทฯ ขอสงวนสิทธิ์ไม่คืนค่าทัวร์และรับผิดชอบใด ๆ ทั้งสิ้น
- เมื่อท่านได้ชำระเงินมัดจำหรือทั้งหมด ทางบริษัทฯจะถือว่าท่านรับทราบและยอมรับในเงื่อนไขต่างๆของบริษัทฯที่ได้ระบุไว้ในรายการทัวร์ทั้งหมด

โรงแรมที่พักและสถานที่ท่องเที่ยว

- ❖ สำหรับห้องพักแบบ 3 เตียง (Triple) มีบริการเฉพาะบางโรงแรมเท่านั้น กรณีเดินทางเป็นผู้ใหญ่ 3 ท่าน บริษัทฯขอแนะนำให้ท่านเปิดห้องพักเป็นแบบ 2 ห้อง (1 Twin+1 Sgl) เนื่องจากบางโรงแรมอาจจะมี 1 เตียงใหญ่กับเตียงพับเสริม หรือไม่มีห้องพักแบบ 3 เตียงเลย
- ❖ การวางแผนห้องพักของแต่ละโรงแรมจะมีความแตกต่างกัน อาจทำให้ห้องพักแบบเดี่ยวSingle ห้องคู่ Twin/Double อาจจะไม่ติดกันหรืออยู่คนละชั้น



Angel Tour
& Organizer Co.,Ltd.

Angel Tour & Organizer Co.,Ltd.
66/31 Moo 17 Kanchanapisek Rd,
Bangmaenang, Bangyai, Nonthaburi 11140
Tel : 02-926-3508-9 , 02-903-1406
Fax : 02-903-1503
ID Line : @angeltour



License NO 11/08867

Website : www.angeltourthailand Email : angeltour.organizer@gmail.com

- ❖ โรงแรมยุโรปที่มีลักษณะเป็น Traditional ห้องที่เป็นห้องเดี่ยวอาจมีขนาดกะทัดรัดและไม่มีอ่างอาบน้ำ ซึ่งขึ้นอยู่กับกรออกแบบของแต่ละโรงแรมนั้นๆ และห้องพักแต่ละห้องอาจมีลักษณะแตกต่างกัน
- ❖ กรณีมีการจัดงานประชุมนานาชาติ Trade Fair เป็นผลให้ค่าโรงแรมสูงขึ้นมากและห้องพักในเมืองเต็ม บริษัทฯ ขอสงวนสิทธิ์ในการปรับเปลี่ยนหรือย้ายเมืองเพื่อให้เกิดความเหมาะสม
- ❖ โรงแรมยุโรปส่วนมากจะไม่มีเครื่องปรับอากาศ เนื่องจากอยู่ในภูมิภาคที่มีอุณหภูมิต่ำ จะมีบริการเครื่องปรับอากาศเฉพาะในฤดูร้อนเท่านั้น
- ❖ บางสถานที่ในยุโรปอาจปิดในวันอาทิตย์ หรืออาจจะมีการปิดปรับปรุงในช่วงฤดูหนาว หากวันเดินทางตรงกับวันเหล่านี้ ทางบริษัทฯ ขอสงวนสิทธิ์ในการเปลี่ยนโปรแกรมโดยแจ้งให้ท่านทราบล่วงหน้า หากทราบเวลาที่แน่นอนก่อนเดินทาง

รายละเอียดเพิ่มเติม

- บริษัทฯมีสิทธิ์ในการเปลี่ยนแปลงโปรแกรมทัวร์ในกรณีที่เกิดเหตุสุดวิสัยจนไม่อาจแก้ไขได้
- เที่ยวบิน , ราคาและรายการท่องเที่ยว สามารถเปลี่ยนแปลงได้ตามความเหมาะสมโดยคำนึงถึงผลประโยชน์ของผู้เดินทางเป็นสำคัญ
- หนังสือเดินทางต้องมีอายุการใช้งานเหลือไม่น้อยกว่า 6 เดือน และบริษัทฯรับเฉพาะผู้มีจุดประสงค์เดินทางเพื่อท่องเที่ยวเท่านั้น (หนังสือเดินทางต้องมีอายุการใช้งานไม่น้อยกว่า 6 เดือน บริษัทฯไม่รับผิดชอบหากอายุเหลือไม่ถึงและไม่สามารถเดินทางได้)
- ทางบริษัทฯจะไม่รับผิดชอบใดๆทั้งสิ้น หากเกิดความล่าช้าของสายการบิน ,สายการบินยกเลิกบิน , เปลี่ยนแปลงเที่ยวบิน เวลาบิน , การประท้วง,การนัดหยุดงาน,การก่อกวนจลาจล หรือกรณีท่านถูกปฏิเสธการเข้าหรือออกเมืองจากเจ้าหน้าที่ตรวจคนเข้าเมือง หรือ เจ้าหน้าที่กรมแรงงานทั้งจากไทยและต่างประเทศ ซึ่งอยู่นอกเหนือความรับผิดชอบของบริษัทฯหรือเหตุภัยพิบัติทางธรรมชาติ(ซึ่งลูกค้าจะต้องยอมรับในเงื่อนไขนี้ในกรณีที่เกิดเหตุสุดวิสัย ซึ่งอาจจะปรับเปลี่ยนโปรแกรมตามความเหมาะสม)
- ทางบริษัทฯจะไม่รับผิดชอบใดๆทั้งสิ้น หากผู้เดินทางประสบเหตุสภาวะฉุกเฉินจากโรคประจำตัว ซึ่งไม่ได้เกิดจากอุบัติเหตุในรายการท่องเที่ยว (ซึ่งลูกค้าจะต้องยอมรับในเงื่อนไขนี้ในกรณีที่เกิดเหตุสุดวิสัย ซึ่งอยู่นอกเหนือความรับผิดชอบของบริษัทฯทัวร์)
- ทางบริษัทฯจะไม่รับผิดชอบใดๆทั้งสิ้น หากท่านใช้บริการของทางบริษัทฯไม่ครบ อาทิ ไม่เที่ยวบางรายการ,ไม่ทานอาหารบางมื้อ,เพราะค่าใช้จ่ายทุกอย่างทางบริษัทฯได้ชำระค่าใช้จ่ายให้ตัวแทนต่างประเทศแบบเหมาจ่ายขาด ก่อนเดินทางเรียบร้อยแล้วเป็นการชำระเหมาขาด
- ทางบริษัทฯจะไม่รับผิดชอบใดๆทั้งสิ้น หากเกิดสิ่งของสูญหายจากการโจรกรรมและหรือเกิดอุบัติเหตุที่เกิดจากความประมาทของนักท่องเที่ยวเองหรือในกรณีที่กระเป๋าเกิดสูญหายหรือชำรุดจากสายการบิน
- กรณีที่การตรวจคนเข้าเมืองทั้งที่กรุงเทพฯและในต่างประเทศปฏิเสธมิให้เดินทางออกหรือเข้าประเทศที่ระบุไว้ในรายการเดินทาง บริษัทฯขอสงวนสิทธิ์ที่จะไม่คืนค่าบริการไม่ว่ากรณีใดๆทั้งสิ้น
- ตัวเครื่องบินเป็นตัวราคาพิเศษ กรณีที่ท่านไม่เดินทางพร้อมคณะไม่สามารถนำมาเลื่อนวันหรือคืนเงินและไม่สามารถเปลี่ยนชื่อได้
- เมื่อท่านตกลงชำระเงินไม่ว่าทั้งหมดหรือบางส่วนผ่านตัวแทนของบริษัทฯหรือชำระโดยตรงกับทางบริษัทฯ ทางบริษัทฯจะถือว่าท่านได้ยอมรับในเงื่อนไขข้อตกลงต่างๆที่ได้ระบุไว้ข้างต้นนี้แล้วทั้งหมด

- กรุ๊ปที่เดินทางช่วงวันหยุดหรือเทศกาลที่ต้องการันตีมัดจำกับสายการบินหรือผ่านตัวแทนในประเทศหรือต่างประเทศ รวมถึงเที่ยวบินพิเศษ เช่น Charter Flight , Extra Flight จะไม่มีการคืนเงินมัดจำหรือค่าทัวร์ทั้งหมด
- ทางบริษัทฯ จะไม่รับผิดชอบใดๆทั้งสิ้น หากพาสปอร์ตไม่ตรงกับใบหน้าปัจจุบัน ถึงจะยังไม่หมดอายุก็ตาม อาจทำให้ท่านโดนปฏิเสธการเข้าและออกประเทศได้ เช่น ศัลยกรรม ผ่าตัดขากรรไกรที่ทำให้ใบหน้าเปลี่ยนไป ดังนั้น ท่านต้องทำพาสปอร์ตเล่มใหม่ก่อนทำการจองทัวร์
- กรณีมี “คดีความ” ที่ไม่อนุญาตให้ท่านเดินทางออกนอกประเทศได้ โปรดทำการตรวจสอบก่อนการจองทัวร์ว่าท่านสามารถเดินทางออกนอกประเทศได้หรือไม่ ถ้าไม่สามารถเดินทางได้ ซึ่งเป็นสิ่งที่อยู่เหนือการควบคุมของบริษัทฯ ทางบริษัทฯ จะไม่รับผิดชอบใดๆทั้งสิ้น
- กรณี “หญิงตั้งครรภ์” ท่านจะต้องมีใบรับรองแพทย์ ระบุชัดเจนว่าสามารถเดินทางออกนอกประเทศได้ รวมถึงรายละเอียดอายุครรภ์ที่ชัดเจน สิ่งนี้อยู่เหนือการควบคุมของบริษัทฯ ทางบริษัทฯ จะไม่รับผิดชอบใดๆทั้งสิ้น
- กรณีใช้หนังสือเดินทางราชการ(เล่มน้ำเงิน)เดินทางเพื่อการท่องเที่ยวกับคณะทัวร์ หากท่านถูกปฏิเสธในการเข้า-ออกประเทศใดๆก็ตาม ทางบริษัทฯ ขอสงวนสิทธิ์ไม่คืนค่าทัวร์และรับผิดชอบใดๆทั้งสิ้น

****กรุณากรอกข้อมูลสำคัญสำหรับกรอกวีซ่าอินเดียออนไลน์ด้านล่างให้ครบถ้วนด้วยค่ะ****

**** ก่อนตัดสินใจจองทัวร์ควรอ่านเงื่อนไขการเดินทางอย่างถ่องแท้แล้วจึงมัดจำเพื่อประโยชน์ของท่านเอง ทางบริษัทฯ จะถือว่า ท่านรับทราบและยอมรับในเงื่อนไขต่างๆของบริษัทฯ ที่ได้ระบุในรายการทัวร์ทั้งหมด**



เอกสารประกอบการยื่นวีซ่า

เอกสารประกอบการยื่นคำร้องขอวีซ่า ในส่วนที่เป็นสำเนาผู้สมัคร
ไม่ต้องเซ็นรับรองสำเนาถูกต้อง ประกอบด้วยรายละเอียดดังต่อไปนี้



1 หนังสือเดินทาง

1.1 หนังสือเดินทางประเทศไทย (Thailand Passport) หนังสือเดินทางเล่มปัจจุบัน จะต้องเหลืออายุการใช้งานเดินทางไป และกลับไม่น้อยกว่า 180 วัน และมีหน้าว่าง 2 หน้า (สำหรับวีซ่าสติ๊กเกอร์) พร้อมสำเนาหน้าหนังสือเดินทาง 2 ชุด



***สำหรับหนังสือเดินทาง ต้องใช้เป็นหนังสือเดินทางบุคคลทั่วไป (สีเลือดหมู) เท่านั้น

ห้ามใช้หนังสือเดินทางราชการ (สีน้ำเงิน) หนังสือเดินทางทูต (สีแดง) หรืออื่นๆ ที่นอกเหนือจากหนังสือเดินทางบุคคลทั่วไป โดยเด็ดขาด***

1.2 หนังสือเดินทางเล่มเก่าตัวจริง ถ้าเคยมีวีซ่าเชงเก้น
ระยะเวลาไม่เกิน 3 ปี ตัวอย่างหน้าวีซ่าเชงเก้น



***ในกรณีที่ถือพาสปอร์ต สัญชาติไทย แต่พำนักอยู่ต่างประเทศ, ทำงานอยู่ต่างประเทศ หรือนักเรียน
นักศึกษาศึกษาอยู่ต่างประเทศ กรุณาแจ้งเจ้าหน้าที่ของทางบริษัทให้ทราบทันที
เพราะการยื่นขอวีซ่าจะมีเงื่อนไข และ ข้อกำหนดของทางสถานทูตฯ ต้องการเพิ่มเติม
และบางสถานทูตอาจไม่สามารถยื่นขอวีซ่าในประเทศไทยได้
ข้อกำหนดนี้รวมถึงผู้เดินทางที่ถือพาสปอร์ตต่างชาติด้วย***



2 รูปถ่ายสี

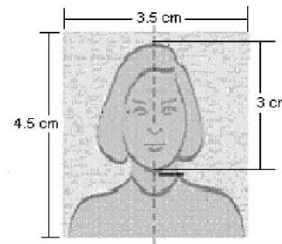
รูปถ่ายสี ขนาด 3.5X4.5 cm 2 รูป ที่มีพื้นหลังสีขาว (ไม่เกิน 6 เดือน) ห้ามซ้ำกับรูปถ่ายที่เคยทำวีซ่า ภาพใบหน้าต้องชัดเจน ไม่ใส่หมวก, ไม่ใส่แว่นและคอนแทคเลนส์, ไม่ยิ้มเห็นฟัน และห้ามตกแต่งภาพใดๆทั้งสิ้น

ความยาวของใบหน้าตั้งแต่ศีรษะจรดคาง

อยู่ระหว่าง 3-3.5 เซนติเมตร

ความกว้างของใบหน้า

2.5 แต่ไม่เกิน 3 เซนติเมตร



3 หลักฐานการเงิน

ตัวอย่างขนาดรูปถ่ายที่ตรงตามสถานทูตกำหนด

3.1 Bank Statement ย้อนหลัง 6 เดือน

3.2 หากออกค่าใช้จ่ายให้คนในครอบครัวต้องขอ Bank guarantee จากธนาคารให้บุคคลนั้นๆด้วย หลักฐานทางการเงินชื่อและนามสกุลต้องสะกดเป็นภาษาอังกฤษถูกต้องตรงตามกับพาสปอร์ต และต้องขอกจากธนาคารไม่เกิน 7 วันก่อนวันยื่นวีซ่า

****หมายเหตุ** ผู้สมัครควรเลือกใช้บัญชีออมทรัพย์ที่มีเงินอยู่ในบัญชีไม่ต่ำกว่า 100,000 บาทขึ้นไป**

3.3 ปรับสมุดบัญชีธนาคารตัวจริง และเตรียมไปในวันที่ยื่นวีซ่า

รายการเดินบัญชีเงินฝากออมทรัพย์
 หมายเหตุ: ชื่อ - สกุล เป็นภาษาอังกฤษให้ตรงกับพาสปอร์ต

ธนาคารกสิกรไทย
 KASIKORN BANK

Reference Code: 0000000000000000
 Account Number: 0000000000000000
 Branch Name: PONDICHRI Branch
 Ending Balance: 399,699.00
 Total Withdrawal 477 Items: 6,880,755.87
 Total Deposit 191 Items: 6,880,056.87

Date	Term/Reference	Description	Withdrawal / Deposit	Outstanding Balance	Channel	Branch Code	Teller ID
01-10-21	0120	Sign Up Bonus		4,507.72	K.P.L.S	1000	ANP1
01-10-21	0120	Transfer Withdrawal	5,000.00	4,507.72	K.P.L.S	1000	ANP2
01-10-21	1810	Transfer Withdrawal	55,000.00		K.P.L.S	1000	ANP2
01-10-21	1141	Transfer Deposit	113.00	29,423.02	K.P.L.S	1000	ANP2
01-10-21	0810	Transfer Deposit	814.20	30,237.22	K.P.L.S	1000	ANP2
01-10-21	0810	Transfer Deposit	285.00	30,522.22	K.P.L.S	1000	ANP2
01-10-21	2141	Transfer Deposit	679.70	35,201.92	Internet Banking	1000	ANP2
02-10-21	0810	Payment	2,188.00	29,363.92	K.P.L.S	1000	ANP1
02-10-21	0810	Payment	5,782.00	27,581.92	K.P.L.S	1000	ANP1
02-10-21	1140	Transfer Withdrawal	15,000.00	17,581.92	K.P.L.S	1000	ANP2
02-10-21	0810	Transfer Deposit	285,888.00	286,133.92	K.P.L.S	1000	ANP2
02-10-21	0810	Transfer Withdrawal	30,075.00	259,228.92	K.P.L.S	1000	ANP2
02-10-21	0810	Transfer Withdrawal	18,200.00	241,028.92	K.P.L.S	1000	ANP2
02-10-21	0810	Transfer Withdrawal	3,269.00	238,759.92	K.P.L.S	1000	ANP2
02-10-21	0821	Transfer Withdrawal	37,189.00	177,569.92	K.P.L.S	1000	ANP2
02-10-21	0821	Transfer Withdrawal	18,531.00	159,038.92	K.P.L.S	1000	ANP2
02-10-21	0821	Transfer Withdrawal	81,460.00	77,578.92	K.P.L.S	1000	ANP2
02-10-21	0821	Transfer Withdrawal	72,700.00	1,878.92	K.P.L.S	1000	ANP2
02-10-21	0821	Transfer Withdrawal	1,801.00	80,277.92	K.P.L.S	1000	ANP2
02-10-21	0821	Transfer Withdrawal	2,849.00	77,428.92	K.P.L.S	1000	ANP2
02-10-21	0821	Transfer Withdrawal	4,314.41	73,114.51	K.P.L.S	1000	ANP2
02-10-21	0821	Transfer Withdrawal	2,102.75	71,011.76	K.P.L.S	1000	ANP2
02-10-21	0821	Transfer Withdrawal	89,300.00	21,711.76	K.P.L.S	1000	ANP2
02-10-21	0821	Transfer Withdrawal	3,600.00	18,111.76	K.P.L.S	1000	ANP2
02-10-21	1823	Transfer Withdrawal	380.00	15,731.76	K.P.L.S	1000	ANP2
02-10-21	1823	Transfer Withdrawal	380.00	15,351.76	K.P.L.S	1000	ANP2
02-10-21	1914	Transfer Deposit	15,000.00	30,351.76	K.P.L.S	1000	ANP2
02-10-21	2100	Transfer Withdrawal	14,000.00	16,351.76	K.P.L.S	1000	ANP2
02-10-21	2100	Transfer Withdrawal	60,000.00	23,351.76	K.P.L.S	1000	ANP2
02-10-21	0801	Transfer Deposit	9,000.00	32,351.76	K.P.L.S	1000	ANP2
02-10-21	1730	Transfer Deposit	4,700.00	37,051.76	K.P.L.S	1000	ANP2
02-10-21	2100	Transfer Deposit	5,000.00	42,051.76	K.P.L.S	1000	ANP2
02-10-21	1410	Payment	5,000.00	37,051.76	K.P.L.S	1000	ANP2
02-10-21	1844	Transfer Withdrawal	380.00	36,671.76	K.P.L.S	1000	ANP2
02-10-21	1741	Transfer Withdrawal	180.00	36,491.76	K.P.L.S	1000	ANP2
02-10-21	0810	Transfer Withdrawal	380.00	36,111.76	K.P.L.S	1000	ANP2

ธนาคารกสิกรไทย
 KASIKORN BANK

ธนาคารกสิกรไทย
 KASIKORN BANK

June 02, 2022

THE CONSUL GENERAL
 ประเทศที่ยื่นวีซ่า

To Whom It May Concern:

This letter serves as bank reference for our customer who applied for a permit with us. We are pleased to give you the following details on our customer's account with us:

- Title of account: ชื่อ - สกุล ภาษาอังกฤษให้ตรงกับพาสปอร์ต
- Name of Managing Director/Authorized person in case of juristic person
- Customer of: ICONSIAM Branch
- Type of account: Savings Account, Account Number: เลขบัญชีธนาคาร
- Overdraft on sound occurrence: -
- Length of time account maintained: 21 Years 11 Months
- Present balance of account as of June 02, 2022 at 08:01 AM: Credit balance GBP 7,517.96
- Average balance of account for 6 Months; Credit balance low five figure amount
- Name of applicant: ชื่อ - สกุล ภาษาอังกฤษให้ตรงกับพาสปอร์ต
- Note: Considered financially capable of supporting himself throughout his trip in your country.

Sincerely,
 KASIKORN BANK PCL

Assistant Branch Manager

(Exchange rate as of the issuing date = 42.9113 THB/1 GBP)
 The certified data herein shall not create an obligation of KBANK or a KBANK officer.

K-Contact Center 02-8888888
 www.kasikornbank.com

บริษัทกรุงกระดังงะประเทศไทย

ตัวอย่าง Bank Statement ที่ผู้สมัครต้องขอ

ตัวอย่าง Bank Guarantee ที่ผู้สมัครต้องขอ



4

หลักฐานการทำงาน

4.1 สำหรับเจ้าของกิจการ

ต้องมีสำเนาหนังสือรับรองทะเบียนพาณิชย์ สำเนาทะเบียนการค้า หรือ สำเนาจดทะเบียนบริษัท (อายุไม่เกิน 3 เดือน) **ฉบับภาษาไทยและภาษาอังกฤษ**

4.2 สำหรับท่านที่ทำงานบริษัท กรุณาระบุ TO WHOM IT MAY CONCERN แทนการใส่ชื่อของสถานทูต ต้องระบุวันลาให้ครอบคลุมตลอดช่วงการท่องเที่ยว ตำแหน่ง และอัตราเงินเดือนที่ได้รับ (ระยะเวลาของหนังสือรับรองต้องไม่เกิน 1 เดือน)

ต้องมีตราแสดมภ์จากบริษัทและเอกสารต้องระบุเป็นภาษาอังกฤษ

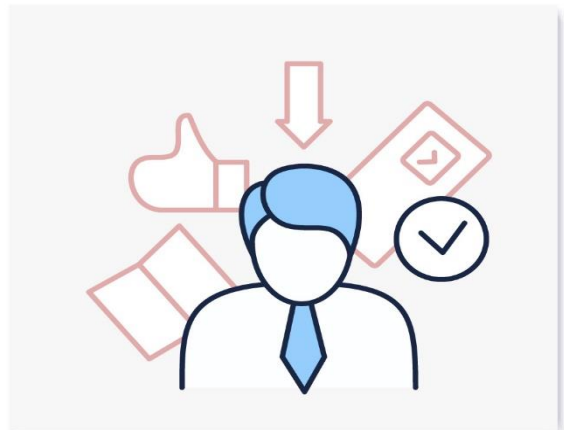
4.3 สำหรับนักเรียน หรือนักศึกษา

ต้องขอหนังสือรับรองจากทางสถาบัน เพื่อแสดงให้เห็นว่าปัจจุบันกำลังอยู่ระหว่างการศึกษา **เอกสารต้องระบุเป็นภาษาอังกฤษ**

5

เอกสารส่วนตัว

- สำเนาทะเบียนบ้าน
- สำเนาบัตรประชาชน
- สูติบัตร(กรณีเด็กอายุต่ำกว่า 18 ปี)
- ทะเบียนสมรส/ทะเบียนหย่า/มรณบัตร(ถ้ามี)
- ใบเปลี่ยนชื่อ-นามสกุล (ถ้ามีการเปลี่ยน)





6

กรณีเด็กอายุไม่ถึง 18 ปี

- 6.1 สูติบัตรฉบับภาษาไทย/อังกฤษ
- 6.2 กรณีเดินทางพร้อมกับบิดา มารดา ต้องยื่นหนังสือรับรองจากสถาบันการศึกษา
- 6.3 กรณีไม่ได้เดินทางพร้อมกับบิดา มารดา หรือเดินทางไปกับบิดา มารดา ท่านใดท่านหนึ่ง จะต้องขอจดหมายยินยอมจากทางอำเภอ โดยที่บิดา หรือมารดา ผู้ไม่ได้เดินทางจะต้องไปยื่นความจำนงเพื่ออนุญาตให้บุตรเดินทางไปต่างประเทศกับอีกท่านหนึ่งได้ ณ ที่ว่าการอำเภอ หรือเขต โดยมีนายอำเภอ หรือผู้อำนวยการเขตลงลายมือชื่อ และลงตราประทับจากราชการอย่างถูกต้องฉบับภาษาไทย/อังกฤษ

ในการยื่นวีซ่าทางสถานทูตจะเก็บหนังสือเดินทาง ไว้จนกว่าจะได้การรับอนุมัติผลวีซ่า ไม่สามารถดึงหนังสือเดินทางออกมาใช้ได้ ระยะเวลาในการพิจารณาวีซ่าไม่น้อยกว่า 15 วันทำการ ไม่รวมวันหยุด เสาร์-อาทิตย์ และ วันหยุดนักขัตฤกษ์ และวันหยุดของทางสถานทูต หรือ อาจช้าหรือเร็วกว่ากำหนดขึ้นอยู่กับสถานทูต

*** สถานทูตมีการเปลี่ยนแปลงกฎเกณฑ์ในการยื่นเอกสารตลอดเวลา***



*** การพิจารณาผล VISA ขึ้นอยู่กับดุลยพินิจของทางสถานทูต ทางบริษัทไม่มีส่วนเกี่ยวข้องกับ การพิจารณาใดๆทั้งสิ้น บริษัทเป็นเพียงตัวแทนที่คอยอำนวยความสะดวกในการยื่นวีซ่าเท่านั้น ข้อมูลและเอกสารทุกอย่างต้องเป็นความจริงความบิดเบือน ทางบริษัทขอสงวนสิทธิ์ไม่คืนเงิน ในกรณีที่ VISA ไม่ผ่านทุกกรณี ***

*** ในบางประเทศการยื่นวีซ่ากับทางบริษัททัวร์ จะต้องทำการยื่นวีซ่าประเภทหมู่คณะเท่านั้น การยื่นหมู่คณะต้องมีจำนวน 10 คนขึ้นไป ซึ่งทางศูนย์รับยื่นจะเป็นผู้กำหนดวันยื่นวีซ่าเท่านั้น ผู้เดินทางไม่สามารถกำหนดวันยื่นได้เอง หากผู้เดินทางไม่สามารถไปยื่นวีซ่าในวันที่ทางศูนย์รับยื่นกำหนดได้ จะมีค่าใช้จ่ายเพิ่มเติม PREMIUM หรือสำหรับการยื่นเดี่ยว เจ็อนไขกรุณาสอบถามกับบริษัททัวร์อีกครั้ง

ทั้งนี้ ค่าใช้จ่ายที่เกิดขึ้น ผู้เดินทางต้องชำระกับทางศูนย์รับยื่นโดยตรง

แบบฟอร์มสำหรับกรอกข้อมูลยื่นวีซ่า

1) ข้อมูลเกี่ยวกับหนังสือเดินทางของผู้เดินทาง

ชื่อและนามสกุล _____

ชื่อและนามสกุลเก่า(ถ้ามี) _____

ชื่อและนามสกุล (ระบุเป็นภาษาอังกฤษ) _____

หมายเลขบัตรประจำตัวประชาชน 13 หลัก

--	--	--	--	--	--	--	--	--	--	--	--	--

วัน/เดือน/ปีเกิด ค.ศ. _____ สถานที่เกิด (จังหวัด) _____

2) ข้อมูลของผู้เดินทาง และครอบครัว

ที่อยู่ปัจจุบัน(ที่สามารถติดต่อได้)

โทรศัพท์มือถือ _____ E-mail : _____

สถานภาพ : โสด สมรสโดยจดทะเบียนสมรส สมรสไม่ได้จดทะเบียน

หย่า หม้าย

วัน/เดือน/ปี ค.ศ. การเปลี่ยนสถานภาพ(สมรส, หย่า ฯลฯ) _____

ถ้าท่านสมรส โปรดระบุรายละเอียดของคู่สมรส

ชื่อและนามสกุลคู่สมรส (ระบุเป็นภาษาอังกฤษ) _____

วัน/เดือน/ปีเกิด ค.ศ. ของคู่สมรส _____

สถานที่เกิด (จังหวัด) _____

3) ข้อมูลของผู้เดินทางเกี่ยวกับอาชีพ, หรือถ้ากำลังศึกษาอยู่ ให้ลงรายละเอียดของสถานที่ศึกษา และลงรายละเอียดอื่นๆ ลงในช่องว่าง

3.1) ชื่อบริษัทที่ทำงาน, โรงเรียน, มหาวิทยาลัย (ระบุเป็นภาษาอังกฤษ)

3.2) ที่อยู่ของบริษัทที่ทำงาน, โรงเรียน, มหาวิทยาลัย (ระบุเป็นภาษาอังกฤษ)

3.3) งานปัจจุบันทำอาชีพ โปรดระบุตำแหน่ง (ระบุเป็นภาษาอังกฤษ และภาษาไทย)

3.4) เบอร์โทรศัพท์ที่ทำงาน หรือเบอร์โทรศัพท์สถาบันที่ท่านกำลังศึกษาอยู่ _____

4) ข้อมูลเกี่ยวกับการเดินทางไปต่างประเทศ

4.1) ท่านเคยมีวีซ่าเชงเก้นในกลุ่มเชงเก้นภายในระยะเวลา 3 ปี (ถ้ามีโปรดระบุ)

มีวันที่ออกวีซ่า และวันที่หมดอายุวีซ่า ให้ตรวจสอบที่หน้าเชงเก้นที่ท่านเคยเดินทาง

ประเทศ _____ วันที่ออกวีซ่า _____ วันหมดอายุวีซ่า _____

ประเทศ _____ วันที่ออกวีซ่า _____ วันหมดอายุวีซ่า _____

ประเทศ _____ วันที่ออกวีซ่า _____ วันหมดอายุวีซ่า _____

ประเทศ _____ วันที่ออกวีซ่า _____ วันหมดอายุวีซ่า _____

ไม่เคยมีวีซ่าเชงเก้น

4.1.1) ถ้าท่านเคยมีวีซ่าเชงเก้น โปรดระบุวันที่สแกนลายนิ้วมือล่าสุด

(ผู้สมัครสามารถตรวจสอบรายละเอียด วัน เดือน ปี ที่สแกนลายนิ้วมือล่าสุด)
ได้จากหน้าวีซ่าเชงเก้นล่าสุดที่ท่านเคยเดินทาง)

ประเทศ _____ วันที่สแกนลายนิ้วมือล่าสุด _____

5) ค่าใช้จ่ายในการเดินทาง

ออกค่าใช้จ่ายเอง

มีผู้ออกค่าใช้จ่ายให้ ระบุชื่อ _____ ความสัมพันธ์ _____