

BT-EUR187\_EK



**รวมทุกอย่าง!!  
ไม่ต้องจ่ายหนัก**

วีซ่า ทิปท้องถิ่น ตัวประกันโรงแรม หิวหน้าทิว



**ลักเซมเบิร์ก**



**หมู่บ้านกังหัน**

มหัศจรรย์  
**BENELUX**

**สวนดอกไม้ Keukenhof 1 ปีมีครั้งเดียว**

เนเธอร์แลนด์ เยอรมนี ลักเซมเบิร์ก เบลเยียม

เนเธอร์แลนด์ เยอรมนี ลักเซมเบิร์ก เบลเยียม

ราคา  
เริ่มต้น **89,999.-**

• หมู่บ้านชาวมรดกไฮแลนด์ • บ้านทรงลูกบาศก์ • เมืองแอนต์เวิร์ป

• หมู่บ้านกังหันลมซานสคินส์ • Designer Outlet Roermond

8 วัน 5 คืน **เดินทาง เม.ย. - พ.ค. 66**

**ฟรี!!**  
น้ำหนักกระเป๋า  
**30 kg.**



หอยแมลงภู่อุ่นไวน์ขาว



ล่องเรือหลังคากระจก

# มหัศจรรย์ BENELUX

เนเธอร์แลนด์ เยอรมนี ลักเซมเบิร์ก เบลเยียม



✔ สวนดอกไม้ Keukenhof 1 ปีมีครั้งเดียว

✔ หมู่บ้านชาวประมงไวเลนดัม

✔ บ้านทรงลูกบาศก์



ลักเซมเบิร์ก



หมู่บ้านกังธูร์น

เมนู พิเศษ! หอยแมลงภู่อบไวน์ขาว, ล่องเรือหลังคากระจก

8 วัน 5 คืน

เดินทาง เม.ย. - พ.ค. 66



อาหาร : 18 มื้อ



FLIGHT : EK385

BKK 01:15 → — DXB 04:45

FLIGHT : EK147

DXB 08:05 → — AMS 13:15

FLIGHT : EK150

AMS 21:50 → — DXB 06:30

FLIGHT : EK372

DXB 09:40 → — BKK 18:55



สถาปัตยกรรม ★★★★★

กิจกรรม ★★★★★

ธรรมชาติ ★★★★★

ช้อปปิ้ง ★★★★★

วันที่	โปรแกรมการท่องเที่ยว	อาหาร			ที่พัก
		เช้า	กลางวัน	เย็น	
1	• สนามบินสุวรรณภูมิ • สนามบินนานาชาติดูไบ				
2	• สนามบินสคิปโฮลล์อัมสเตอร์ดัม • ล่องเรือหลังคากระจก • สถาบันสอนการเจียรไนเพชร • จัตุรัสคัมสแควร์			🍴	พัก อัมสเตอร์ดัม 1 คืน
3	• เมืองรอตเตอร์ดัม • บ้านทรงลูกบาศก์ • เมืองแอนต์เวิร์ป • จัตุรัสโกรตมาร์ก • มหาวิทยาลัยแห่งแอนต์เวิร์ป • ถนนแบร์ • เมืองบรูจส์ • จัตุรัสมาร์ก • จัตุรัสเบิร์ก • โบสถ์พระโลหิตศักดิ์สิทธิ์ • กรุงบรัสเซลส์	🍴	🍴	🍴	พัก บรัสเซลส์ 1 คืน
4	• เมืองเกนต์ • จัตุรัสกรองด์ปลาสต์ • กรุงบรัสเซลส์ • อนุสรณ์อะโตเมียม • เมเนกันพิส	🍴	🍴	🍴	พัก บรัสเซลส์ 1 คืน
5	• ลักเซมเบิร์ก • เมืองโคโลญ • มหาวิทยาลัยโคโลญ • ย่านเมืองเก่าโคโลญ • ที่ว่าการเมืองโคโลญ • โบสถ์เซนต์มาร์ตินคริสตจักร • สะพานโยฮันชอลเลิร์น	🍴	🍴	🍴	พัก โคโลญ 1 คืน
6	• Designer Outlet Roermond • หมู่บ้านกังธูร์น • เมืองอัมสเตอร์ดัม	🍴		🍴	พัก อัมสเตอร์ดัม 1 คืน
7	• สวนเคอเคนฮอฟ • หมู่บ้านกังหันลมซานสคินส์ • หมู่บ้านชาวประมงไวเลนดัม • สนามบินสคิปโฮลล์อัมสเตอร์ดัม	🍴	🍴		
8	• สนามบินนานาชาติดูไบ • สนามบินนานาชาติสุวรรณภูมิ				

โปรแกรมการเดินทาง 8 วัน 5 คืน : เดินทางโดยสายการบินเอมิเรตส์



เที่ยวบิน	ออก	ถึง	เที่ยวบิน	ออก	ถึง		
BKK → DXB	EK385	01.15	04.45	DXB → AMS	EK147	08.05	13.15
AMS → DXB	EK150	21.50	06.30	DXB → BKK	EK372	09.40	18.55

วันแรก สนามบินสุวรรณภูมิ • สนามบินนานาชาติดูไบ

๑๑ (-/-/-)

23.00 น. พร้อมกันที่ ท่าอากาศยานสุวรรณภูมิ ชั้น 4 ประตู 9 ROW T เคาน์เตอร์ สายการบินเอมิเรตส์  
**Emirate Airline (EK)** โดยมีเจ้าหน้าที่อำนวยความสะดวกด้านการเช็คอินให้แก่ทุกท่าน



“บินหรู 5 ดาว”  
ประทับใจตลอดเที่ยวบิน

บริการอย่างประทับใจ

ที่นั่งกว้าง เส้นทางสบาย อย่างมีระดับ

พิเศษประสบการณ์มื้ออาหารอันเลิศ



วันที่สอง สนามบินสคิปโฮลล์สเตอร์ดัม • ล่องเรือหลังคากระฉก • สถาบันสอนการเจียรไนเพชร •  
จัตุรัสดัมสแควร์ ๑๑ (-/-/เย็น)

01.15 น. ออกเดินทางสู่ เมืองดูไบ สหรัฐอาหรับเอมิเรตส์ โดยเที่ยวบินที่ **EK 385** (บริการอาหารและ  
เครื่องดื่มบนเครื่อง)

04.45 น. เดินทางถึง ท่าอากาศยานนานาชาติดูไบ (เพื่อรอเปลี่ยนเครื่อง)

08.05 น. ออกเดินทางสู่ อัมสเตอร์ดัม ประเทศเนเธอร์แลนด์ โดยเที่ยวบินที่ **EK147**

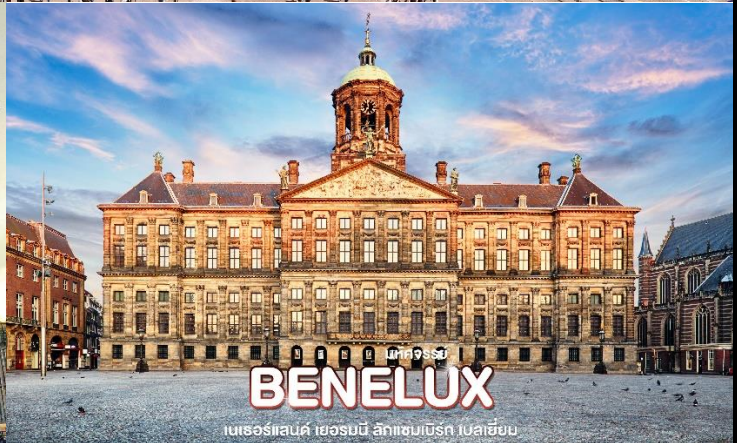
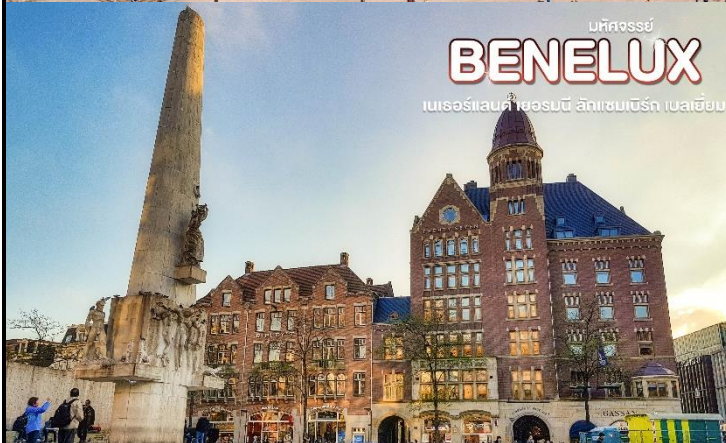
13.15 น. เดินทางถึงเดินทางถึง ท่าอากาศยานสคิปโฮลล์สเตอร์ดัม ประเทศเนเธอร์แลนด์ (เวลาท้องถิ่น  
ช้ากว่าประเทศไทย 6 ชั่วโมง) ผ่านพิธีตรวจคนเข้าเมืองและศุลกากรเรียบร้อย

นำท่าน **ล่องเรือหลังคากระจก** ลัดเลี้ยวเข้าตามลำคลองสัมผัสชีวิตความเป็นอยู่ รวมทั้งสภาพบ้านเรือนเก่าแก่อันงดงามสืบทอดมาตั้งแต่สมัยศตวรรษที่ 17 และทัศนียภาพของบ้านเรือนอันสวยงามอย่างมีเอกลักษณ์



นำท่านเข้าชม **สถาบันสอนการเจียรไนเพชร (Coster Diamond)** ที่มีชื่อเสียงท่านจะได้สัมผัสและเรียนรู้พื้นฐานในการดูและการเจียรไนเพชรในรูปแบบต่างๆ พร้อมกันนั้นยังได้มีโอกาสเลือกซื้อเพชรเม็ดงามในราคาโรงงานและท่านสามารถเลือกชมสินค้าอื่น อย่างนาฬิกาที่ชื่อดังมากมาย อาทิ เช่น ROLEX, PANERAI, TAG HEUER IWC, PIAGET, LONGINES, OMEGA, TISSOT, CARTIER, BREITLING, CHOPARD รวมไปถึงนาฬิกาแฟชั่นอย่าง GUCCI, DIESEL, DKNY, CHANEL, ICE , EMPORIO ARMANI, SWATCH, MICHEAL KORS, TOMMY HILFIGER จากนั้นนำท่านเดินเที่ยวชมและเลือกซื้อสินค้าที่บริเวณ **จัตุรัสดัมสแควร์ (Dam Square)** ศูนย์กลางของเมืองที่มีอนุสรณ์สงครามเพื่อรำลึกถึงทหารที่เสียชีวิตในสงครามโลกครั้งที่ 2 และอดีตศาลาว่าการเมืองที่หลุยส์ โบนาปาร์ตเคยใช้เป็นพระราชวังหลวงในช่วงที่จักรพรรดินโปเลียน

แห่งฝรั่งเศสเรื่องอำนาจ อิสระท่านเลือกซื้อสินค้าแบรนด์เนม ณ ห้างสรรพสินค้าใจกลาง  
จัตุรัสดัมสแควร์ (Dam Square) ตามอัธยาศัย



**ค่า** ๑๐ บริการอาหารค่ำ ณ ภัตตาคารอาหารท้องถิ่น

**ที่พัก** Novotel Amsterdam Schiphol Airport หรือเทียบเท่าในระดับเดียวกัน

(โรงแรมที่นำเสนอเป็นโรงแรมเสนอเบื้องต้นเท่านั้น ชื่อโรงแรมที่ท่านพักทางบริษัทจะทำการ  
แจ้งพร้อมใบนัดหมาย 5-7 วันก่อนเดินทาง ขอสงวนสิทธิ์ในการปรับเปลี่ยนที่พัก ไปพักเมือง  
ใกล้เคียงกรณีติดงานแฟร์หรือมีเทศกาล)

**วันที่สาม** เมืองรอตเตอร์ดัม • บ้านทรงลูกบาศก์ • เมืองแอนต์เวิร์ป • จัตุรัสโกรตมาร์ก • มหาวิหารแห่ง  
แอนท์เวิร์ป • ถนนแมร์ • เมืองบรูจส์ • จัตุรัสมาร์ก • จัตุรัสเบิร์ก • โบสถ์พระโลหิตศักดิ์สิทธิ์ • กรุง  
บรัสเซลส์ ๑๐ (เช้า/กลางวัน/เย็น)

**เช้า** ๑๐ รับประทานอาหารเช้า ณ ห้องอาหารโรงแรม

จากนั้นนำท่านเดินทางสู่ **เมืองรอตเตอร์ดัม (Rotterdam)** (ใช้เวลาประมาณ 1 ชม.) เมืองใหญ่  
อันดับสองของเนเธอร์แลนด์ เป็นเมืองท่าที่ใหญ่ที่สุดในยุโรป เป็นศูนย์กลางของเศรษฐกิจ การ  
ขนส่งโลจิสติกส์ อีกทั้งยังเป็นแหล่งสถาปัตยกรรมสมัยใหม่มากมาย



นำท่านชม **บ้านทรงลูกบาศก์ (Cube Houses)** สถานที่ท่องเที่ยวที่โดดเด่นและสวยงามสะดุดตา  
ที่ตั้งโดดเด่นอยู่ที่บริเวณ Oude Haven ซึ่งเคยโดนระเบิดในสงครามโลกครั้งที่ 2 ปี ค.ศ. 1940  
สถาปนิก Piet Blom ผู้ออกแบบได้ปรับปรุงพื้นที่บริเวณนี้ให้กลายเป็นโครงการที่พักอาศัยขนาด  
40 ยูนิต ออกแบบให้แต่ละยูนิตเป็นตัวแทนของต้นไม้ และเมื่อมารวมกันทั้งโครงการก็  
เปรียบเสมือนป่าทั้งผืน



จากนั้นนำท่านเดินทางสู่ **เมืองแอนต์เวิร์ป (Antwerp)** (ใช้เวลาประมาณ 1.20 ชม.) นำท่านเดิน  
ชม **จัตุรัสโกรตมาร์ก (Grote Markt)** ตั้งอยู่ใจกลางเมืองแอนท์เวิร์ป เป็นจุดศูนย์กลาง  
ประวัติศาสตร์ของเมืองและยังเป็นที่ตั้งของ **ศาลาว่าการเมือง (Town Hall)** ซึ่งรายล้อมไปด้วย

อาคารแบบหน้าจั่วสไตล์เรเนซองส์ ที่มีความงดงามไม่แพ้กรุงบรัสเซลส์และเมืองบรูจส์เลย  
ทีเดียว



จากนั้นนำท่านชม **มหาวิหารแห่งแอนท์เวิร์ป (Cathedral of Our Lady)** โบสถ์นี้งดงามด้วยสถาปัตยกรรมแบบกอธิค ซึ่งถือได้ว่าเป็นโบสถ์ ที่มีขนาดใหญ่ที่สุดในยุโรปโดยมีความสูงกว่า 400 ฟุต ภายในโบสถ์ถูกประดับประดาไปด้วยหน้าต่างกระจกสี รวมถึงภาพเขียนชิ้นเยี่ยมของ

ศิลปินชื่อดังคือ ปีเตอร์ พอล รูเบนส์ (PETER PAUL RUBENS) อีกด้วย จากนั้นอิสระให้ท่านเดินเล่นและช้อปปิ้ง ณ **ถนนเมียร์ (Meir)** เป็นถนนคนเดินที่คึกคัก มีร้านรวงหรูหราสองฟากฝั่งถนนหรือเดินชม ลานคนเมืองเกรินปลาตส์ (GROENPLAATS) ที่ผู้คนนิยมมาพักผ่อนหย่อนใจ มีอนุสาวรีย์ท่าน รูเบนส์ ตั้งอยู่ตรงกลาง ศิลปินท่านนี้เป็นผู้ทรงอิทธิพลที่สุดของยุโรปและถูกขึ้นทำเนียบว่าเป็น จิตรกรที่ร่ำรวยที่สุดของยุโรป



เที่ยง

๑๐ รับประทานอาหารกลางวัน ณ ภัตตาคารอาหารจีน

จากนั้นนำท่านเดินทางสู่ **เมืองบรูจส์ (Bruges)** (ใช้เวลาประมาณ 1.20 ชม.) เมืองท่าขนาดใหญ่ทางทิศตะวันตกเฉียงเหนือของประเทศเบลเยียม เมืองท่องเที่ยวที่ได้รับการขนานนามว่า **เวนิสแห่งยุโรปเหนือ (Venice of the North)** เพราะเคยเป็นเมืองท่าและมีความสำคัญทางด้านศิลปะ ยุคจิตรกรรมเนเธอร์แลนด์เฟื่องฟูตอนต้น และได้รับการประกาศกับยูเนสโกให้เป็นมรดกโลก ในปี ค.ศ. 2000



บทจรรย์

# BENELUX

เนเธอร์แลนด์ เยอรมนี ลักเซมเบิร์ก เบลเยียม

นำท่านชมเมืองย่านเมืองเก่า **จัตุรัสมาร์ก (The Markt)** เป็นพื้นที่เก่าแก่ของใจกลางเมืองมีอาคารเก่าแก่อยู่รายล้อม มีทั้งวังเก่าของเมืองบรูจส์ รวมถึง **จัตุรัสเบิร์ก (The Burg)** เป็นส่วนที่เก่าแก่ที่สุดแห่งหนึ่งของใจกลางเมือง บริเวณวังเก่าสไตล์กอทิกซึ่งกลายเป็นศาลาว่าการของเมืองในปัจจุบัน ชม **โบสถ์พระโลหิตศักดิ์สิทธิ์ (Basilica of the Holy Blood)** โบสถ์โรมันคาทอลิกเป็นที่เก็บพระโลหิตศักดิ์สิทธิ์ของพระเยซู ซึ่งในทุกปีจะมีการแห่พระธาตุในวันที่พระเยซูเสด็จขึ้นสู่สวรรค์และเป็น 1 ในสถานที่ที่ได้รับการประกาศเป็นมรดกโลกจากยูเนสโก





นำท่านเดินทางสู่ **กรุงบรัสเซลส์ (Brussels)** (ใช้เวลาประมาณ 1.20 ชม.) เมืองหลวงของประเทศเบลเยียม เมืองเก่าแก่ที่มีความสำคัญทางประวัติศาสตร์เต็มไปด้วยสถาปัตยกรรม และวัฒนธรรม ความหลากหลาย และยังเป็นสถานที่ตั้งศูนย์กลางการดำเนินงานของสหภาพยุโรป (EU)

**ค่า** ๑๑ บริการอาหารค่ำ ณ ภัตตาคารอาหารท้องถิ่น

**ที่พัก** Ramada Brussels Woluwe หรือเทียบเท่าในระดับเดียวกัน

(โรงแรมที่นำเสนอเป็นโรงแรมเสนอเบื้องต้นเท่านั้น ชื่อโรงแรมที่ท่านพักทางบริษัทจะทำการแจ้งพร้อมใบนัดหมาย 5-7 วันก่อนเดินทาง ขอสงวนสิทธิ์ในการปรับเปลี่ยนที่พัก ไปพักเมืองใกล้เคียงกรณีติดงานแฟร์หรือมีเทศกาล)

**วันที่สี่** เมืองเกนต์ • จัตุรัสกรองด์ป्लाสต์ • กรุงบรัสเซลส์ • อนุสรณ์อะโตเมียม • เมเนกันพีส  
๑๑ (เช้า/กลางวัน/เย็น)

**เช้า** ๑๑ รับประทานอาหารเช้า ณ ห้องอาหารโรงแรม

จากนั้นนำท่านเดินทางสู่ **เมืองเกนต์ (Ghent)** (ใช้เวลาประมาณ 40 นาที) เมืองใหญ่ทางตะวันตกเฉียงเหนือของประเทศที่ในยุคกลางได้ชื่อว่าร่ำรวยและใหญ่ที่สุดในยุโรปเหนือ เมืองที่มีเอกลักษณ์ระหว่างยุคเก่ากับยุคใหม่ที่มีเอกลักษณ์



นำท่านชม **หอรฆังประจำเมือง (Belfry of Ghent)** ที่สูงตระหง่านถึง 91 เมตร เป็นจุดเด่นของเส้นขอบฟ้า ที่ด้านล่างนั้นเป็น **หอประชุมสงฆ์ (Cloth Hall)** ที่มีมาตั้งแต่ทศวรรษที่ 15 และได้รับ

เกียรติเป็นมรดกโลกจาก UNESCO นำท่านเดินเล่นชม ถนน THE GRASLEI และ THE KORENLEI ถนนเก่าแก่ของเมืองเกนท์ เป็นจุดชมวิวที่สวยงามที่สุดในเมืองเป็นอาคารเก่าแก่ตั้งแต่สมัยยุคกลาง เรียงรายอยู่สองฝั่งถนน



จากนั้นนำท่านเดินทางกลับ **กรุงบรัสเซลส์ (Brussels)** (ใช้เวลาประมาณ 40 นาที) จากนั้น เข้าสู่จัตุรัสกลางเมือง **จัตุรัสกรองด์ป्लाสต์ (Grand Place)** ที่มีชื่อเสียงกล่าวขานกันว่าเป็นจัตุรัสที่สวยงามที่สุดแห่งหนึ่งในยุโรป ชมศาลาว่าการเมืองและอาคารที่สวยงามโดยรอบจัตุรัส นอกเหนือจากนั้นยังมีสินค้าต่างๆ ไม่ว่าจะเป็นของที่ระลึก แบรินด์เนม ขนม สินค้าแฮนด์เมด และอีกมากมายให้ท่านได้เลือกสรร



เที่ยว

๑๐ รับประทานอาหารกลางวัน ณ ภัตตาคารอาหารท้องถิ่น

จากนั้นนำท่านเดินทางสู่กลับ **กรุงบรัสเซลส์ (Brussels)** นำท่านชมและถ่ายรูปเป็นที่ระลึกกับ **อนุสรณ์อะโตเมียม (Atomium)** ซึ่งเป็นสัญลักษณ์ในการจัดงานแสดงสินค้าโลก“เอ็กซ์โป” เมื่อปี ค.ศ.1958 ถูกสร้างขึ้นโดยจำลอง 1.65 แสนล้านเท่า



นำท่านถ่ายรูปกับ **แมนเนกันพีส (Manneken pis)** ซึ่งเป็นประติมากรรมเด็กชายตัวเล็ก ๆ กำลังยืนแ่่นตัวปัสสาวะอย่างน่ารัก แมนเนกันพีสผู้สร้างประวัติศาสตร์และตำนานพื้นเมืองของชาวเบลเยียม ซึ่งมีการเล่าขานกันมาหลากหลายตำนาน เช่น มีเด็กชายชื่อจูเลียน สกี มาพบสายชนวนระเบิดกำลังติดไฟ จึงปัสสาวะรดเพื่อดับชนวน และป้องกันเมืองไว้ได้ ชาวเมืองจึงทำรูปแกะสลักนี้เพื่อระลึกถึงความกล้าหาญ



**MUST DO** จุดเด่นของรูปปั้นแมนเนกันพีส คือแต่ละวัน หนูน้อยคนนี้จะแต่งตัวไม่เหมือนกัน บางทีเป็นชุดประจำชาติของประเทศต่างๆ บางทีเป็นชุดเทศกาลนั้นๆ ต้องมาลุ้นกันวันที่เดินทางว่าจะได้รูปกับหนูน้อยในชุดไหนกัน !!!!!

เย็น ๑๐ รับประทานอาหารค่ำ ณ ภัตตาคารอาหารท้องถิ่นพิเศษ **หอยแมลงภู่อบไวน์ขาว และวาฟเฟิลเบลเยียม**

ที่พัก Ramada Brussels Woluwe หรือเทียบเท่าในระดับเดียวกัน

(โรงแรมที่นำเสนอเป็นโรงแรมเสนอเบื้องต้นเท่านั้น ชื่อโรงแรมที่ท่านพักทางบริษัทจะทำการแจ้งพร้อมใบนัดหมาย 5-7 วันก่อนเดินทาง ขอสงวนสิทธิ์ในการปรับเปลี่ยนที่พัก ไปพักเมืองใกล้เคียงกรณีติดงานแฟร์หรือมีเทศกาล)

วันที่ทำ ลักเซมเบิร์ก • เมืองโคโลญ • มหาวิหารโคโลญ • ย่านเมืองเก่าโคโลญ • ที่ว่าการเมืองโคโลญ • โบสถ์เซนต์มาร์ตินคริสตจักร • สะพานโฮเอ็นซอลเลิร์น ๑๐ (เช้า/กลางวัน/เย็น)

เช้า ๑๐ รับประทานอาหารเช้า ณ ห้องอาหารโรงแรม

นำท่านเดินทางสู่ **ประเทศลักเซมเบิร์ก (Luxembourg)** (ใช้เวลาประมาณ 2.40 ชม.) เป็นหนึ่งในประเทศที่เล็กที่สุดในโลก นำท่านชม *ย่านเมืองเก่าลักเซมเบิร์ก และมหาวิหารน็อทร์ ดาม (The Old Quarter of Luxembourg City and Notre Dame Cathedral)* ผ่านชมสะพานสมัยโรมัน โบสถ์โนเตรอดาม ประติมากรรมสำริดของแกรนด์ดัชเชส ชาร์ล็อตต์ ศาลาว่าการเมือง พระราชวังที่ประทับของแกรนด์ดยุก อาคารรัฐสภา โบสถ์เซนต์ไมเคิล และป้อมปราการสมัยโรมัน ชมวิวทิวทัศน์ของเมืองที่บ้านเรือนตั้งเรียงรายอยู่ในแนวหุบเขาที่สวยงามยิ่ง



เที่ยว

## ๑๑ รับประทานอาหารกลางวัน ณ ภัตตาคารอาหารท้องถิ่น

จากนั้นนำท่านเดินทางสู่ **เมืองโคโลญ (Cologne)** (ใช้เวลาประมาณ 2.40 ชม.) เมืองสำคัญริมแม่น้ำไรน์ เป็นหนึ่งในเมืองที่เก่าแก่ที่สุดของเยอรมนี และเคยได้รับความเสียหายอย่างหนักจากการสงครามโลกครั้งที่ 2 โดนระเบิดทางอากาศทั้งหมด 14 ลูก เมืองโคโลญเหลือแต่ซากปรักหักพัง ในส่วนของเมืองเก่าที่งดงามก็ได้รับความเสียหายอย่างหนักและได้รับการบูรณะใหม่ และยังเป็นสถานที่ท่องเที่ยวเชิงประวัติศาสตร์ที่มีชื่อเสียงมาก



นำท่านชม **มหาวิหารโคโลญ (Cologne Cathedral)** เพื่ออุทิศให้นักบุญปีเตอร์และพระแม่มารี มหาวิหารแห่งพลังศรัทธาที่สร้างอย่างยิ่งใหญ่ด้วยสถาปัตยกรรมแบบโกธิก มีความสูงถึง 157.38 เมตร เป็นโบสถ์โรมันคาทอลิก ระดับอาสนวิหารในเมืองโคโลญ สร้างตั้งแต่ปี ค.ศ.1248 แต่กว่าจะสำเร็จก็ถึงปีค.ศ.1880 แม้วิหารจะได้รับความเสียหายจากสงครามโลกครั้งที่ 2 บางส่วน แต่ก็ไม่พังทลายลงมา นอกจากนี้ มหาวิหารแห่งนี้ยังได้รับการขึ้นทะเบียนมรดกโลกจากองค์การยูเนสโก ปี ค.ศ.1996 อีกด้วย



จากนั้นนำท่านชม **ย่านเมืองเก่าโคโลญ (Cologne Old Town)** ซึ่งจะอยู่ใกล้บริเวณของวิหารที่อยู่ใกล้กับริมแม่น้ำไรน์ เป็นย่านที่มีตรอกซอยอาคารบ้านเรือน ร้านอาหารมากมาย ใกล้กันจะมี **ที่ว่าการเมืองโคโลญ (Cologne City Hall)** เป็นที่ว่าการเมืองที่เก่าแก่ที่สุดในเยอรมัน และ **โบสถ์เซนต์มาร์ตินคริสตจักร (Great St. Martin Church)** โบสถ์คาทอลิกแบบโรมัน ชม **สะพานโฮเอินซอลเลิร์น (Hohenzollern Bridge)** สะพานประจำเมืองที่คู่กับมหาวิหารโคโลญ เป็นสะพานข้ามแม่น้ำไรน์ เป็นอีกหนึ่งสะพานที่นักท่องเที่ยวนิยมมาคล้องกุญแจความรักที่นี่ อิสระให้ท่านได้ชมบรรยากาศเมืองตามอัธยาศัย



**ค่า** ๑๑ บริการอาหารค่ำ ณ ภัตตาคารอาหารจีน

**ที่พัก** Mercure Koln West หรือเทียบเท่าในระดับเดียวกัน

(โรงแรมที่นำเสนอเป็นโรงแรมเสนอเบื้องต้นเท่านั้น ชื่อโรงแรมที่ท่านพักทางบริษัทจะทำการแจ้งพร้อมใบนัดหมาย 5-7 วันก่อนเดินทาง ขอสงวนสิทธิ์ในการปรับเปลี่ยนที่พัก ไปพักเมืองใกล้เคียงกรณีติดงานแฟร์หรือมีเทศกาล)

**วันที่หก** Designer Outlet Roermond • หมู่บ้านกีรูร์น • เมืองอัมสเตอร์ดัม

๑๑ (เช้า/-/เย็น)

**เช้า** ๑๑ บริการอาหารเช้า ณ ห้องอาหารของโรงแรม

จากนั้นนำท่านเดินทางเข้าสู่ **Designer Outlet Roermond** (ใช้เวลาประมาณ 1 ชม.) แหล่งช้อปปิ้งที่รวมร้านค้าแบรนด์เนมชื่อดังมากกว่า 70 ร้าน เช่น CELINE, KENZO, LONGCHAMP, POLO,



BLANC BLEU, FRANCOIS GIRBAUD, ETC. และสินค้าท้องถิ่นของที่ระลึกและอื่นๆ ตลอดจนร้านกาแฟสตาร์บัค เป็นต้น นอกจากนี้ยังมีห้างสรรพสินค้าและซูเปอร์มาร์เก็ตขนาดใหญ่ไม่ว่าจะเป็น AUCHAN, CENER COMMERCIAL VAL DE EUROPE ให้ท่านได้เลือกซื้ออย่างจุใจ

## เที่ยง

### อิสระอาหารกลางวันตามอัธยาศัยเพื่อไม่เป็นการรบกวนเวลาข้อบึงของท่าน

จากนั้นนำท่านมุ่งหน้าสู่ หมู่บ้านกีธูร์น (Giethoorn Village) (ใช้เวลาประมาณ 2.30 ชม.) เยี่ยมชมเมืองที่ได้รับฉายาว่า “เวนิสแห่งเนเธอร์แลนด์” เมืองเล็กๆ ที่มีผู้คนอาศัยอยู่ประมาณ 2,600 คน เป็นหมู่บ้านที่ปราศจากถนนหมู่บ้านที่เต็มไปด้วยคลอง ทะเลสาบ จึงทำให้ปราศจากมลพิษ ผู้คนในหมู่บ้านจะเดินทางโดยการใช้เรือเป็นพาหนะโดยลัดเลาะคลองที่มีความยาวประมาณ 7.5 กิโลเมตรอิสระให้ท่านเที่ยวชมหมู่บ้านแห่งนี้ พร้อมเก็บภาพความประทับใจกับบรรยากาศของหมู่บ้าน unseen แห่งเนเธอร์แลนด์



จากนั้นนำท่านเดินทางกลับสู่ เมืองอัมสเตอร์ดัม (Amsterdam) (ใช้เวลาประมาณ 1.20 ชม.)

**ค่า** ๑๐ บริการอาหารค่ำ ณ ภัตตาคารอาหารท้องถิ่น พิเศษเมนู ปลาแฮริงเนเธอร์แลนด์

**ที่พัก** Novotel Amsterdam Schiphol Airport หรือเทียบเท่าในระดับเดียวกัน

(โรงแรมที่นำเสนอเป็นโรงแรมเสนอเบื้องต้นเท่านั้น ชื่อโรงแรมที่ท่านพักทางบริษัทจะทำการแจ้งพร้อมใบนัดหมาย 5-7 วันก่อนเดินทาง ขอสงวนสิทธิ์ในการปรับเปลี่ยนที่พัก ไปพักเมืองใกล้เคียงกรณีติดงานแฟร์หรือมีเทศกาล)

**วันที่เจ็ด** สวนเคอเคนฮอฟ • หมู่บ้านกังหันลมซานสคันส์ • หมู่บ้านชาวประมงไวเลนดัม • สนามบินสคิปโฮลอัมสเตอร์ดัม ๑๐ (เช้า/กลางวัน/-)

**เช้า** ๑๐ บริการอาหารเช้า ณ ห้องอาหารของโรงแรม

นำท่านเดินทางสู่ **สวนเคอเคนฮอฟ (Keukenhof) (ใช้เวลาประมาณ 30 ชม.)** ตั้งอยู่ใน เมืองลิชเซ่ (Lisse) ด้วยพื้นที่กว่า 200 ไร่ เป็นสวนดอกไม้สำคัญของเนเธอร์แลนด์ และเป็นส่วนหนึ่งในสวนดอกไม้ที่ใหญ่ที่สุดในโลก ที่นี่ขึ้นชื่อว่าเป็นแหล่งเพาะปลูก ดอกทิวลิปที่สำคัญของเนเธอร์แลนด์ ภายในสวนมีดอกทิวลิปกว่า 800 สายพันธุ์ รวมแล้วกว่า 7 ล้านดอก รวมทั้งดอกไม้ชนิดอื่นๆ เช่น ดอกลิลลี่ ดอกแดฟโฟดิล หรือนาซิสซัส ดอกไฮยาซินธ์ ดอกซากุระ และ ดอกกล้วยไม้ อีกหลากหลายสายพันธุ์ สวนที่เปิดให้เข้าชมเฉพาะฤดูใบไม้ผลิ ตั้งแต่ปลายเดือนมีนาคม-พฤษภาคมของทุกปี



หมายเหตุ: สวนเคอเคนฮอฟจะเปิดให้บริการ ตั้งแต่วันที่ 23 มีนาคม – 14 พฤษภาคม 2023

### สวนเคอเคนฮอฟจะมีทั้งหมด 7 โซน คือ

- ❖ Wilhelmina โซนจัดแสดงดอกไม้บานาพันธ์และศิลปะดอกไม้ สระน้ำและน้ำพุขนาดใหญ่
- ❖ Juliana/ Tulpomania โซนจัดแสดงประวัติศาสตร์ของดอกทิวลิปและการปลูกดอกทิวลิป
- ❖ Beatrix โซนดอกกล้วยไม้หลากหลายสายพันธุ์
- ❖ Irene ลานน้ำพุขนาดเล็ก
- ❖ Willem-Alexander โซนดอกทิวลิป ดอกลิลลี่ และพืชหลากหลายชนิด
- ❖ Oranje Nassau โซนดอกไม้ที่ตัดและนำมาโชว์ทุก ๆ สัปดาห์ และสัตว์เลื้อยขนาดเล็ก
- ❖ Mill โซนกังหันลมเก่าแก่ พื้นที่ที่ปิกนิกและล่องเรือ





บทคัดย่อ  
**BENELUX**

เนเธอร์แลนด์ เยอรมนี ลักเซมเบิร์ก เบลเยียม

เที่ยว

รับประทานอาหารกลางวัน ณ ภัตตาคารอาหารท้องถิ่น

จากนั้นนำท่านสู่ หมู่บ้านกังหันลมซานสคันส์ (Zaanse Schans) (ใช้เวลาประมาณ 40 นาที) หมู่บ้านที่มีการอนุรักษ์กังหันลมและบ้านเรือนดั้งเดิมของฮอลแลนด์ซึ่งปัจจุบันเปิดเป็นพิพิธภัณฑ์ เปิดให้เข้าชมวิถีชีวิตความเป็นอยู่ของชาวดัชต์ที่ใช้กังหันลมกว่าร้อยละ 90 ในงานอุตสาหกรรมมา ตั้งแต่ศตวรรษที่ 17-18 โดยทำหน้าที่ผลิตน้ำมันจากดอกมัสตาร์ดกระดาษงานไม้



บทคัดย่อ  
**BENELUX BENELUX**

เนเธอร์แลนด์ เยอรมนี ลักเซมเบิร์ก เบลเยียม เนเธอร์แลนด์ เยอรมนี ลักเซมเบิร์ก เบลเยียม

**MUST DO** ภายในหมู่บ้านแห่งนี้ยังมียังมีโรงงานสาธิตวิธีการทำชีส (Catharina Hoeve Cheese) และการทำรองเท้าไม้ (Clog) ที่เป็นสัญลักษณ์อีกอย่างหนึ่งของเนเธอร์แลนด์ที่เป็นที่รู้จักมาอย่างยาวนาน

นำท่านเดินทางสู่ หมู่บ้านชาวประมงโวเลนดัม (Volendam) (ใช้เวลาประมาณ 30 นาที) นำท่านสัมผัสวิถีชีวิตของเมืองชาวประมงที่เรียงรายไปด้วยอาคารบ้านเรือนเก่าแก่ รวมไปถึงท่าเรืออัน

แสนศึกคักของเมือง อีกทั้งยังเป็นเมืองที่ยังคงอนุรักษ์อนุรักษ์วัฒนธรรมการแต่งกายแบบดั้งเดิม  
ของชาวดัตช์ไว้ที่เมืองนี้อิสระให้ท่านได้ชมเมืองและเลือกซื้อของฝากของที่ระลึกได้ตามอัธยาศัย



## ค่า

อิสระอาหารเย็นตามอัธยาศัย เพื่อไม่เป็นการรบกวนเวลาของท่าน

ได้เวลาอันสมควร นำท่านเดินทางสู่ ท่าอากาศยานสคิปโฮลล์แอมสเตอร์ดัม (Schiphol  
Amsterdam Airport) เพื่อให้ท่านได้มีเวลาทำการคืนภาษี (Tax Refund)

21.50 น. ออกเดินทางกลับสู่ กรุงเทพฯ ประเทศไทย โดยเที่ยวบินที่ EK150 (บริการอาหารและเครื่องดื่ม  
บนเครื่อง)

วันที่แปด สนามบินนานาชาติดูไบ • สนามบินนานาชาติสุวรรณภูมิ

06.30 น. เดินทางถึง ท่าอากาศยานนานาชาติดูไบ (เพื่อรอเปลี่ยนเครื่อง)

09.40 น. เดินทางสู่ ท่าอากาศยานนานาชาติสุวรรณภูมิ โดยสายการบินเอมิเรตต์ เที่ยวบินที่ EK372

18.55 น. เดินทางถึง สนามบินสุวรรณภูมิ กรุงเทพฯ โดยสวัสดิภาพ พร้อมความประทับใจมิรู้ลืม

หมายเหตุ: โปรแกรมและรายละเอียดของการเดินทางอาจมีการเปลี่ยนแปลงหรือสลับกันได้ตามความ  
เหมาะสมทั้งนี้ขึ้นอยู่กับสภาวะอากาศ และเหตุสุดวิสัยต่างๆ ที่ไม่สามารถคาดการณ์ล่วงหน้า เช่น บางสถานที่  
ในยุโรปอาจปิดในวันอาทิตย์ หรืออาจมีการปิดปรับปรุง หรืออาจทำการจองไม่ได้เนื่องจากต้องรอกรุ๊ปคอน  
เฟิร์มก่อนทำการจอง หากวันเดินทางตรงกับวันเหล่านี้ โดยทางบริษัทฯ จะคำนึงถึงผลประโยชน์ และความ

ปลอดภัยของผู้ร่วมเดินทางเป็นสิ่งสำคัญ และขอสงวนสิทธิ์ในการเปลี่ยนโปรแกรมโดยแจ้งให้ท่านทราบล่วงหน้า หากทราบเวลาและสถานที่ที่แน่นอนก่อนเดินทาง

### อัตราค่าบริการและเงื่อนไขรายการท่องเที่ยว

วันเดินทาง	จำนวน	ผู้ใหญ่	เด็กอายุต่ำกว่า 12 ปีพักกับผู้ใหญ่ 1 ท่าน	เด็กอายุต่ำกว่า 12 ปีพักกับผู้ใหญ่ 2 ท่าน (ไม่มีเตียง)	พักเดี่ยวเพิ่ม
05 – 12 เมษายน 2566	26+1	89,999	89,999	88,999	+12,000
12 – 19 เมษายน 2566	26+1	93,999	93,999	92,999	+12,000

ราคารวมค่าวีซ่า ทิปไกด์ท้องถิ่น ค่าเช่าแต่ละสถานที่ตามโปรแกรมเรียบร้อยแล้ว

รายละเอียดเพิ่มเติม	ราคา
ชั้นธุรกิจ Business Class เพิ่มเงินจากราคาเดิม ***กรุณาเช็คกับทางเจ้าหน้าที่ก่อนทำการจองค่ะ***	110,000-120,000
กรณีที่มีตัวเครื่องบินแล้วหักออกจากค่าทัวร์	20,000 บาท
<b>*** <u>การ์นต์ 15 ท่านออกเดินทางพร้อมหัวหน้าทัวร์คนไทย</u> ***</b>	

### อัตราค่าบริการรวม

- ✓ ตัวเครื่องบินชั้นประหยัด Economy Class ไป -กลับพร้อมกรุ๊ป เส้นทาง
- ✓ ที่พักโรงแรมตามรายการ พักห้องละ 2-3 ท่าน (กรณีที่โรงแรมไม่มีห้องพักสำหรับ 3 ท่าน ลูกค้ายจะต้องเพิ่มเงินเป็นห้องพักห้องเดียว)
- ✓ อาหารตามรายการระบุ(สงวนสิทธิ์ในการสลับมือหรือเปลี่ยนแปลงเมนูอาหารตามสถานการณ์)
- ✓ ค่าเข้าชมสถานที่ท่องเที่ยวตามรายการระบุ

- ✓ ค่าระวางน้ำหนักกระเป๋าไม่เกิน 30 กก.ต่อ 1 ใบ (โหลดได้ท่านละ 1 ใบ) กระเป๋าถือขึ้นเครื่อง Hand Carry 7 กก.ต่อ 1 ใบ (ทั้งนี้หากสายการบินมีการแจ้งเปลี่ยนแปลงในเรื่องของน้ำหนักกระเป๋า การสะสมไมล์ หรืออื่นใดที่เป็นประกาศจากสายบิน ทางบริษัทฯ ขอสงวนสิทธิ์ในการยึดตามการเปลี่ยนแปลงตามประกาศนั้นๆ)
- ✓ ค่ารถโค้ชนำเที่ยวตามรายการระบุ (กฎหมายในยุโรปไม่อนุญาตให้คนขับรถเกิน 12 ชั่วโมงต่อวัน)
- ✓ ค่าน้ำดื่มบนรถวันละ 1 ขวด/ท่าน
- ✓ ค่าธรรมเนียมการยื่นวีซ่าเชงเก้น สถานทูตจะไม่คืนค่าวีซ่าให้ท่านไม่ว่าจะผ่านการพิจารณาหรือไม่ก็ตาม **กรณีมีวีซ่าแล้ว จะคืนเงินให้ท่าน 4,000 บาท**
- ✓ ค่าไกด์ท้องถิ่นและหัวหน้าทัวร์นำเที่ยวตามรายการ
- ✓ ประกันโควิด-19 วงเงินคุ้มครองค่ารักษาพยาบาล 50,000 USD
- ✓ ประกันอุบัติเหตุวงเงิน 2,000,000 บาท (เป็นไปเงื่อนไขตามกรมธรรม์)  
**เงื่อนไขประกันการเดินทาง** ค่าประกันอุบัติเหตุและค่ารักษาพยาบาล คุ้มครองเฉพาะกรณีที่ได้รับอุบัติเหตุระหว่างการเดินทาง ไม่คุ้มครองถึงการสูญเสียทรัพย์สินส่วนตัวและไม่คุ้มครองโรคประจำตัว และปัญหาสุขภาพอื่นๆของผู้เดินทาง
- ✓ ภาษีน้ำมันและภาษีตัวทุกชนิด(สงวนสิทธิ์เก็บเพิ่มหากสายการบินปรับขึ้นก่อนวันเดินทาง)

### **อัตราค่าบริการไม่รวม**

- × ค่าทำหนังสือเดินทางไทย และค่าธรรมเนียมสำหรับผู้ถือพาสปอร์ตต่างชาติ
- × ค่าใช้จ่ายส่วนตัว อาทิ อาหารและเครื่องดื่มที่สั่งเพิ่มพิเศษ, โทรศัพท์-โทรสาร, อินเทอร์เน็ต, มินิบาร์, ซักรีด ที่ไม่ได้ระบุไว้ในรายการ
- × ค่าใช้จ่ายอันเกิดจากความล่าช้าของสายการบิน, อุบัติภัยทางธรรมชาติ, การประท้วง, การจลาจล, การนัดหยุดงาน, การถูกปฏิเสธไม่ให้ออกและเข้าเมืองจากเจ้าหน้าที่ตรวจคนเข้าเมืองและเจ้าหน้าที่กรมแรงงาน ทั้งที่เมืองไทยและต่างประเทศซึ่งอยู่นอกเหนือความควบคุมของบริษัทฯ
- × ภาษีมูลค่าเพิ่ม 7%

**\*\*ทิปหัวหน้าทัวร์ ไม่บังคับ ขึ้นอยู่กับความพึงพอใจของท่าน\*\***

## เงื่อนไขการสำรองที่นั่งและการยกเลิกทัวร์

### การจองทัวร์ :

- **กรุณาจองทัวร์ล่วงหน้า** ก่อนการเดินทาง **พร้อมชำระมัดจำ 40,000 บาท** ส่วนที่เหลือชำระทันทีก่อนการเดินทางไม่น้อยกว่า 30 วัน มิฉะนั้นถือว่าท่านยกเลิกการเดินทางโดยอัตโนมัติ (ช่วงเทศกาลกรุณาชำระก่อนเดินทาง 45 วัน)

### กรณียกเลิก : (จอยกรุป)

- ยกเลิกก่อนการเดินทาง 45 วัน บริษัทฯ จะคืนเงินค่ามัดจำให้ทั้งหมด **ยกเว้น** ในกรณีวันหยุดเทศกาล, วันหยุดนักขัตฤกษ์ ยกเลิกก่อนการเดินทาง 60 วัน จะคืนเงินค่ามัดจำให้ทั้งหมด
- ยกเลิกน้อยกว่า 45 วัน ก่อนการเดินทาง หักค่าทัวร์ 50%จากราคาขาย และยึดเงินมัดจำทั้งหมดไม่ว่ากรณีใด ๆ ทั้งสิ้น
- ยกเลิกน้อยกว่า 30 วัน ก่อนการเดินทาง บริษัทฯ ขอสงวนสิทธิ์เก็บเงินค่าทัวร์ทั้งหมดไม่ว่ากรณีใด ๆ ทั้งสิ้น

### กรณียกเลิก : (ตัดกรุป)

- ยกเลิกหรือเลื่อนการเดินทางต้องทำก่อนการเดินทาง 60 วัน บริษัทฯจะคืนเงินค่ามัดจำให้ทั้งหมด **ยกเว้น** ในกรณีวันหยุดเทศกาล, วันหยุดนักขัตฤกษ์ ทางบริษัทฯขอสงวนสิทธิ์ยึดเงินมัดจำโดยไม่มีเงื่อนไขใดๆทั้งสิ้น
- ยกเลิกการเดินทางภายใน 60 วัน ทางบริษัทฯขอสงวนสิทธิ์ยึดเงินมัดจำโดยไม่มีเงื่อนไขใดๆทั้งสิ้น
- ยกเลิกการเดินทางหลังชำระเต็มจำนวนทางบริษัทฯขอสงวนสิทธิ์เก็บเงินค่าทัวร์ทั้งหมดโดยไม่มีเงื่อนไขใดๆทั้งสิ้น

### กรณีเจ็บป่วย :

- กรณีเจ็บป่วย จนไม่สามารถเดินทางได้ ซึ่งจะต้องมีใบรับรองแพทย์จากโรงพยาบาลรับรอง บริษัทฯจะทำการเลื่อนการเดินทางของท่านไปยังคณะต่อไป แต่ทั้งนี้ท่านจะต้องเสียค่าใช้จ่ายที่ไม่สามารถยกเลิกหรือเลื่อนการเดินทางได้ตามความเป็นจริง
- ในกรณีเจ็บป่วยกะทันหันก่อนล่วงหน้าเพียง 7 วันทำการ ทางบริษัทฯ ขอสงวนสิทธิ์ในการคืนเงินทุกกรณี

**กรณีวีซ่าที่ท่านยื่นไม่ผ่านการพิจารณาและคณะสามารถออกเดินทางได้ท่านจะต้องเสียค่าใช้จ่ายจริงที่เกิดขึ้น**

**ดังต่อไปนี้**

- ค่าธรรมเนียมการยื่นวีซ่าและค่าดำเนินการตามจริง ทางสถานทูตจะไม่คืนค่าธรรมเนียมใดๆทั้งสิ้นแม้ว่าจะผ่านหรือไม่ผ่านการพิจารณา
- ค่ามัดจำตัวเครื่องบิน หรือตัวเครื่องบินที่ออกมาจริง ณ วันยื่นวีซ่า ซึ่งตัวเป็นเอกสารที่สำคัญในการยื่นวีซ่า หากท่านไม่ผ่านการพิจารณา ตัวเครื่องบินถ้าออกตัวมาแล้วจะต้องทำการ REFUND โดยจะมีค่าธรรมเนียมที่ท่านต้องถูกหักบางส่วน และส่วนที่เหลือจะคืนให้ท่านภายใน 45-60 วัน(ตามกฎหมายของแต่ละสายการบิน) ถ้ายังไม่ ออกตัวท่านจะเสียแต่ค่ามัดจำตัวตามจริงเท่านั้น
- ค่าห้องพักในทวีปยุโรป ถ้าคณะออกเดินทางได้ และท่านไม่ผ่านการพิจารณาวีซ่า ตามกฎท่านจะต้องโดนค่ามัดจำห้องใน 2 คืนแรกของการเดินทางหากท่านไม่ปรากฏตัวตามวันที่เข้าพัก ทางโรงแรมจะต้องยึดค่าห้อง 100% ในทันที ทางบริษัทจะแจ้งให้ท่านทราบ และมีเอกสารชี้แจงให้ท่านเข้าใจ
- หากท่านผ่านการพิจารณาวีซ่า แล้วยกเลิกการเดินทางทางบริษัทขอสงวนสิทธิ์ในการยึดค่าใช้จ่ายทั้งหมด 100%
- ทางบริษัทเริ่มต้น และจบ การบริการ ที่สนามบินสุวรรณภูมิกรณีท่านเดินทางมาจากต่างจังหวัด หรือต่างประเทศ และจะสำรองตัวเครื่องบิน หรือพาหนะอย่างหนึ่งอย่างใดที่ใช้ในการเดินทางมาสนามบิน ทางบริษัท จะไม่รับผิดชอบค่าใช้จ่ายในส่วนนี้ เพราะเป็นค่าใช้จ่ายที่นอกเหนือจากโปรแกรมการเดินทางของบริษัท ฉะนั้น ท่านควรจะให้กรุป FINAL 100% ก่อนที่จะสำรองยานพาหนะ

### เงื่อนไขอื่น ๆ

- บริษัทจะทำการยื่นวีซ่าของท่านก็ต่อเมื่อในคณะมีผู้สำรองที่นั่งครบ 10 ท่าน และได้รับคิวการตอบรับจากทางสถานทูต เนื่องจากบริษัทจะต้องใช้เอกสารต่างๆที่เป็นกรุปในการยื่นวีซ่า อาทิ ตัวเครื่องบิน, ห้องพักที่ได้รับ การยืนยันมาจากทางยุโรป , ประกันการเดินทาง ฯลฯ ทางท่านจะต้องรอให้คณะครบ 20 ท่าน จึงจะสามารถยื่น วีซ่าให้กับทางท่านได้อย่างถูกต้อง
- หากในช่วงที่ท่านเดินทางคิววีซ่ากรุปในการยื่นวีซ่าเต็ม ทางบริษัทต้องขอสงวนสิทธิ์ในการยื่นวีซ่าเดี่ยว ซึ่งทาง ท่านจะต้องเดินทางมายื่นวีซ่าด้วยตัวเอง ตามวัน และเวลาดำเนินการจากทางสถานทูต โดยมีเจ้าหน้าที่ของบริษัท คอยดูแล และอำนวยความสะดวก
- เอกสารต่างๆที่ใช้ในการยื่นวีซ่าท่องเที่ยวทวีปยุโรป ทางสถานทูตเป็นผู้กำหนดออกมา มิใช่บริษัททัวร์เป็นผู้กำหนด ท่านที่มีความประสงค์จะยื่นวีซ่าท่องเที่ยวทวีปยุโรป กรุณาจัดเตรียมเอกสารให้ถูกต้อง และครบถ้วน ตามที่สถานทูตต้องการ เพราะจะมีผลต่อการพิจารณาวีซ่าของท่าน บริษัททัวร์เป็นแต่เพียงตัวกลาง และอำนวยความสะดวกในการยื่นวีซ่าเท่านั้น มิได้เป็นผู้พิจารณาว่าวีซ่าให้กับทางท่าน

- บริษัทฯ ขอสงวนสิทธิ์ในการเก็บค่าใช้จ่ายทั้งหมด กรณีท่านยกเลิกการเดินทางและมีผลทำให้คณะเดินทางไม่ครบตามจำนวนที่บริษัทฯ กำหนดไว้ (10 ท่านขึ้นไป) เนื่องจากเกิดความเสียหายต่อทางบริษัทฯ และผู้เดินทางอื่นที่เดินทางในคณะเดียวกัน บริษัทต้องนำไปชำระค่าเสียหายต่าง ๆ ที่เกิดจากการยกเลิกของท่าน
- คณะผู้เดินทางจำนวน 10 ท่านขึ้นไป จึงออกเดินทาง ในกรณีที่มีผู้เดินทางไม่ถึง 10 ท่าน ขอสงวนสิทธิ์เลื่อนวันเดินทาง หรือ ยกเลิกการเดินทาง และกรณีผู้ร่วมเดินทางในคณะไม่ผ่านการพิจารณาวิชาได้ครบ 10 ท่าน ทางบริษัทฯ ยินดีคืนเงินให้ทั้งหมดหลังจากหักค่าธรรมเนียมการยื่นวิชาและค่าใช้จ่ายทั้งหมดที่เกิดขึ้นจริง โดยทางบริษัทฯ จะแจ้งให้ท่านทราบล่วงหน้า 10 วันก่อนการเดินทาง
- กรณีที่ท่านต้องออกตัวภายใน เช่น (ตัวเครื่องบิน, ตัวรถทัวร์, ตัวรถไฟ) กรุณาสอบถามที่เจ้าหน้าที่ทุกครั้งก่อนทำการออกตัว เนื่องจากสายการบินอาจมีการปรับเปลี่ยนไฟล์ทบิน หรือเวลาบิน โดยไม่ได้แจ้งให้ทราบล่วงหน้า ทางบริษัทฯ จะไม่รับผิดชอบใด ๆ ในกรณี ถ้าท่านออกตัวภายในโดยไม่แจ้งให้ทราบและหากไฟล์ทบินมีการปรับเปลี่ยนเวลาบินเพราะถือว่าท่านยอมรับในเงื่อนไขดังกล่าว
- กรณีใช้หนังสือเดินทางราชการ (เล่มน้ำเงิน) เดินทางเพื่อการท่องเที่ยวกับคณะทัวร์ หากท่านถูกปฏิเสธในการเข้า - ออกประเทศใด ๆ ก็ตาม ทางบริษัทฯ ขอสงวนสิทธิ์ไม่คืนค่าทัวร์และรับผิดชอบใด ๆ ทั้งสิ้น
- เมื่อท่านได้ชำระเงินมัดจำหรือทั้งหมด ทางบริษัทฯ จะถือว่าท่านรับทราบและยอมรับในเงื่อนไขต่างๆ ของบริษัทฯ ที่ได้ระบุไว้ในรายการทัวร์ทั้งหมด

### โรงแรมที่พักและสถานที่ท่องเที่ยว

- ❖ สำหรับห้องพักแบบ 3 เตียง (Triple) มีบริการเฉพาะบางโรงแรมเท่านั้น กรณีเดินทางเป็นผู้ใหญ่ 3 ท่าน บริษัทฯ ขอแนะนำให้ท่านเปิดห้องพักเป็นแบบ 2 ห้อง (1 Twin+1 Sgl) เนื่องจากบางโรงแรมอาจจะมี 1 เตียงใหญ่กับเตียงพับเสริม หรือไม่มีห้องพักแบบ 3 เตียงเลย
- ❖ การวางแผนห้องพักของแต่ละโรงแรมจะมีความแตกต่างกัน อาจทำให้ห้องพักแบบเดี่ยว Single ห้องคู่ Twin/Double อาจจะไม่ติดกันหรืออยู่คนละชั้น
- ❖ โรงแรมยุโรปที่มีลักษณะเป็น Traditional ห้องที่เป็นห้องเดี่ยวอาจมีขนาดกะทัดรัดและไม่มีอ่างอาบน้ำ ซึ่งขึ้นอยู่กับการออกแบบของแต่ละโรงแรมนั้นๆ และห้องพักแต่ละห้องอาจมีลักษณะแตกต่างกัน
- ❖ กรณีมีการจัดงานประชุมนานาชาติ Trade Fair เป็นผลให้ค่าโรงแรมสูงขึ้นมากและห้องพักในเมืองเต็ม บริษัทฯ ขอสงวนสิทธิ์ในการปรับเปลี่ยนหรือย้ายเมืองเพื่อให้เกิดความเหมาะสม
- ❖ โรงแรมยุโรปส่วนมากจะไม่มีเครื่องปรับอากาศ เนื่องจากอยู่ในภูมิภาคที่มีอุณหภูมิต่ำ จะมีบริการเครื่องปรับอากาศเฉพาะในฤดูร้อนเท่านั้น

- ❖ บางสถานที่ในยุโรปอาจปิดในวันอาทิตย์ หรืออาจจะมีการปิดปรับปรุงในช่วงฤดูหนาว หากวันเดินทางตรงกับวันเหล่านี้ ทางบริษัทฯ ขอสงวนสิทธิ์ในการเปลี่ยนโปรแกรมโดยแจ้งให้ท่านทราบล่วงหน้า หากทราบเวลาที่แน่นอนก่อนเดินทาง

### รายละเอียดเพิ่มเติม

- บริษัทฯมีสิทธิ์ในการเปลี่ยนแปลงโปรแกรมทัวร์ในกรณีที่เกิดเหตุสุดวิสัยจนไม่อาจแก้ไขได้
- เที่ยวบิน , ราคาและรายการท่องเที่ยว สามารถเปลี่ยนแปลงได้ตามความเหมาะสมโดยคำนึงถึงผลประโยชน์ของผู้เดินทางเป็นสำคัญ
- หนังสือเดินทางต้องมีอายุการใช้งานเหลือไม่น้อยกว่า 6 เดือน และบริษัทฯรับเฉพาะผู้มีจุดประสงค์เดินทางเพื่อท่องเที่ยวเท่านั้น (หนังสือเดินทางต้องมีอายุเหลือใช้งานไม่น้อยกว่า 6 เดือน บริษัทฯไม่รับผิดชอบหากอายุเหลือไม่ถึงและไม่สามารถเดินทางได้ )
- ทางบริษัทฯจะไม่รับผิดชอบใดๆทั้งสิ้น หากเกิดความล่าช้าของสายการบิน ,สายการบินยกเลิกบิน , เปลี่ยนแปลงเที่ยวบิน เวลาบิน , การประท้วง,การนัดหยุดงาน,การก่อกวนจลาจล หรือกรณีท่านถูกปฏิเสธการเข้าหรือออกเมืองจากเจ้าหน้าที่ตรวจคนเข้าเมือง หรือ เจ้าหน้าที่กรมแรงงานทั้งจากไทยและต่างประเทศ ซึ่งอยู่นอกเหนือความรับผิดชอบของบริษัทฯหรือเหตุภัยพิบัติทางธรรมชาติ(ซึ่งลูกค้าจะต้องยอมรับในเงื่อนไขนี้ในกรณีที่เกิดเหตุสุดวิสัย ซึ่งอาจจะปรับเปลี่ยนโปรแกรมตามความเหมาะสม)
- ทางบริษัทฯจะไม่รับผิดชอบใดๆทั้งสิ้น หากผู้เดินทางประสบเหตุสภาวะฉุกเฉินจากโรคประจำตัว ซึ่งไม่ได้เกิดจากอุบัติเหตุในรายการท่องเที่ยว (ซึ่งลูกค้าจะต้องยอมรับในเงื่อนไขนี้ในกรณีที่เกิดเหตุสุดวิสัย ซึ่งอยู่นอกเหนือความรับผิดชอบของบริษัทฯทัวร์)
- ทางบริษัทฯจะไม่รับผิดชอบใดๆทั้งสิ้น หากท่านใช้บริการของทางบริษัทฯไม่ครบ อาทิ ไม่เที่ยวบางรายการ,ไม่ทานอาหารบางมื้อ,เพราะค่าใช้จ่ายทุกอย่างทางบริษัทฯได้ชำระค่าใช้จ่ายให้ตัวแทนต่างประเทศแบบเหมาจ่ายขาด ก่อนเดินทางเรียบร้อยแล้วเป็นการชำระเหมาขาด
- ทางบริษัทฯจะไม่รับผิดชอบใดๆทั้งสิ้น หากเกิดสิ่งของสูญหายจากการโจรกรรมและหรือเกิดอุบัติเหตุที่เกิดจากความประมาทของนักท่องเที่ยวเองหรือในกรณีที่กระเป๋าเกิดสูญหายหรือชำรุดจากสายการบิน
- กรณีที่การตรวจคนเข้าเมืองทั้งที่กรุงเทพฯและในต่างประเทศปฏิเสธมิให้เดินทางออกหรือเข้าประเทศที่ระบุไว้ในรายการเดินทาง บริษัทฯขอสงวนสิทธิ์ที่จะไม่คืนค่าบริการไม่ว่ากรณีใดๆทั้งสิ้น
- ตัวเครื่องบินเป็นตัวราคาพิเศษ กรณีที่ท่านไม่เดินทางพร้อมคณะไม่สามารถนำมาเลื่อนวันหรือคืนเงินและไม่สามารถเปลี่ยนชื่อได้



- เมื่อท่านตกลงชำระเงินไม่ว่าทั้งหมดหรือบางส่วนผ่านตัวแทนของบริษัทฯหรือชำระโดยตรงกับทางบริษัทฯ ทางบริษัทฯจะถือว่าท่านได้ยอมรับในเงื่อนไขข้อตกลงต่างๆที่ได้ระบุไว้ข้างต้นนี้แล้วทั้งหมด
- กรุ๊ปที่เดินทางช่วงวันหยุดหรือเทศกาลที่ต้องการันตีมัดจำกับสายการบินหรือผ่านตัวแทนในประเทศหรือต่างประเทศ รวมถึงเที่ยวบินพิเศษ เช่น Charter Flight , Extra Flight จะไม่มีการคืนเงินมัดจำหรือค่าทัวร์ทั้งหมด
- ทางบริษัทฯจะไม่รับผิดชอบใดๆทั้งสิ้น หากพาสปอร์ตไม่ตรงกับใบหน้าปัจจุบัน ถึงจะยังไม่หมดอายุก็ตาม อาจทำให้ท่านโดนปฏิเสธการเข้าและออกประเทศได้ เช่น ศัลยกรรม ผ่าตัดขากรรไกรที่ทำให้ใบหน้าเปลี่ยนไป ดังนั้น ท่านต้องทำพาสปอร์ตเล่มใหม่ก่อนทำการจองทัวร์
- กรณีมี “คดีความ” ที่ไม่อนุญาตให้ท่านเดินทางออกนอกประเทศได้ โปรดทำการตรวจสอบก่อนการจองทัวร์ว่าท่านสามารถเดินทางออกนอกประเทศได้หรือไม่ ถ้าไม่สามารถเดินทางได้ ซึ่งเป็นสิ่งที่อยู่เหนือการควบคุมของบริษัทฯ ทางบริษัทฯจะไม่รับผิดชอบใดๆทั้งสิ้น
- กรณี “หญิงตั้งครรภ์” ท่านจะต้องมีใบรับรองแพทย์ ระบุชัดเจนว่าสามารถเดินทางออกนอกประเทศได้ รวมถึงรายละเอียดอายุครรภ์ที่ชัดเจน สิ่งนี้อยู่เหนือการควบคุมของบริษัทฯ ทางบริษัทฯจะไม่รับผิดชอบใดๆทั้งสิ้น
- กรณีใช้หนังสือเดินทางราชการ(เล่มน้ำเงิน)เดินทางเพื่อการท่องเที่ยวเกี่ยวกับคณะทัวร์ หากท่านถูกปฏิเสธในการเข้า-ออกประเทศใดๆก็ตาม ทางบริษัทฯ ขอสงวนสิทธิ์ไม่คืนค่าทัวร์และรับผิดชอบใดๆทั้งสิ้น

**\*\*กรุณากรอกข้อมูลสำคัญสำหรับกรอกวีซ่าอินเดียออนไลน์ด้านล่างให้ครบถ้วนด้วยค่ะ\*\***

**\*\* ก่อนตัดสินใจจองทัวร์ควรอ่านเงื่อนไขการเดินทางอย่างถ่องแท้แล้วจึงมัดจำเพื่อประโยชน์ของท่านเอง ทางบริษัทฯจะถือว่า ท่านรับทราบและยอมรับในเงื่อนไขต่างๆของบริษัทฯที่ได้ระบุในรายการทัวร์ทั้งหมด**



# เอกสารประกอบการยื่นวีซ่า

เอกสารประกอบการยื่นคำร้องขอวีซ่า ในส่วนที่เป็นสำเนาผู้สมัคร  
ไม่ต้องเซ็นรับรองสำเนาถูกต้อง ประกอบด้วยรายละเอียดดังต่อไปนี้



## 1 หนังสือเดินทาง

1.1 หนังสือเดินทางประเทศไทย (Thailand Passport) หนังสือเดินทางเล่มปัจจุบัน จะต้องเหลืออายุการใช้งานเดินทางไป และกลับไม่น้อยกว่า 180 วัน และมีหน้าว่าง 2 หน้า (สำหรับวีซ่าสติกเกอร์) พร้อมสำเนาหน้าหนังสือเดินทาง 2 ชุด



\*\*\*สำหรับหนังสือเดินทาง ต้องใช้เป็นหนังสือเดินทางบุคคลทั่วไป (สีเลือดหมู) เท่านั้น

ห้ามใช้หนังสือเดินทางราชการ (สีน้ำเงิน) หนังสือเดินทางทูต (สีแดง) หรืออื่นๆ ที่นอกเหนือจากหนังสือเดินทางบุคคลทั่วไป โดยเด็ดขาด\*\*\*

1.2 หนังสือเดินทางเล่มเก่าตัวจริง ถ้าเคยมีวีซ่าเชงเก้น  
ระยะเวลาไม่เกิน 3 ปี ตัวอย่างหน้าวีซ่าเชงเก้น



\*\*\*ในกรณีถือพาสปอร์ต สัญชาติไทย แต่พำนักอยู่ต่างประเทศ, ทำงานอยู่ต่างประเทศ หรือนักเรียน  
นักศึกษาศึกษาอยู่ต่างประเทศ กรุณาแจ้งเจ้าหน้าที่ของทางบริษัทให้ทราบทันที  
เพราะการยื่นขอวีซ่าจะมีเงื่อนไข และ ข้อกำหนดของทางสถานทูตฯ ต้องการเพิ่มเติม  
และบางสถานทูตอาจไม่สามารถยื่นขอวีซ่าในประเทศไทยได้  
ข้อกำหนดนี้รวมถึงผู้เดินทางที่ถือพาสปอร์ตต่างชาติด้วย\*\*\*



## 2 รูปถ่ายสี

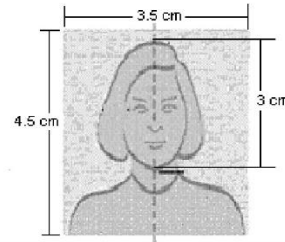
รูปถ่ายสี ขนาด 3.5X4.5 cm 2 รูป ที่มีพื้นหลังสีขาว (ไม่เกิน 6 เดือน) ห้ามซ้ำกับรูปถ่ายที่เคยทำวีซ่า ภาพใบหน้าต้องชัดเจน ไม่ใส่หมวก, ไม่ใส่แว่นและคอนแทคเลนส์, ไม่ยิ้มเห็นฟัน และห้ามตกแต่งภาพใดๆทั้งสิ้น

ความยาวของใบหน้าตั้งแต่ศีรษะจรดคาง

อยู่ระหว่าง 3-3.5 เซนติเมตร

ความกว้างของใบหน้า

2.5 แต่ไม่เกิน 3 เซนติเมตร



## 3 หลักฐานการเงิน

ตัวอย่างขนาดรูปถ่ายที่ตรงตามสถานทูตกำหนด

3.1 Bank Statement ย้อนหลัง 6 เดือน

3.2 หากออกค่าใช้จ่ายให้คนในครอบครัวต้องขอ Bank guarantee จากธนาคารให้บุคคลนั้นๆด้วย หลักฐานทางการเงินชื่อและนามสกุลต้องสะกดเป็นภาษาอังกฤษถูกต้องตรงตามกับพาสปอร์ต และต้องขอกจากธนาคารไม่เกิน 7 วันก่อนวันยื่นวีซ่า

\*\*หมายเหตุ\*\* ผู้สมัครควรเลือกใช้บัญชีออมทรัพย์ที่มีเงินอยู่ในบัญชีไม่ต่ำกว่า 100,000 บาทขึ้นไป

3.3 ปรับสมุดบัญชีธนาคารตัวจริง และเตรียมไปในวันที่ยื่นวีซ่า

รายงานเดินบัญชีเงินฝากออมทรัพย์  
 K DEPOSIT STATEMENT OF SAVINGS ACCOUNT

ธนาคารกสิกรไทย  
 KASIKORN BANK

Page No. 01/01 Page 11/10000

Account No. - สาขา เชียงใหม่สาขาสี่แยกโพธิ์ทองเชียงใหม่

Registered Code: 0000000000000000  
 Account Manager: นายเชษฐาธิ  
 Branch: เชียงใหม่สาขาสี่แยกโพธิ์ทอง  
 Branch Code: 0000000000000000

ENDING BALANCE: 039,600.00  
 TOTAL WITHDRAWALS & RT ITEMS: 9,818,075.61  
 TOTAL DEPOSIT (IN) ITEMS: 9,858,086.21

Date	Term / Ref. No.	Description	Withdrawal / Deposit	Outstanding Balance	Channel	Branch Code	Tab. Ref.
01-12-21		Begining Balance		40,000.00			
01-12-21	0700	Transfer Withdrawal	1,000.00	39,000.00	K.P.L.S	1000	0000
01-12-21	1800	Transfer Withdrawal	15,000.00	24,000.00	K.P.L.S	1000	0000
01-12-21	1901	Transfer Deposit	11,000.00	35,000.00	K.P.L.S	1000	0000
01-12-21	1800	Transfer Deposit	81,120.00	36,220.00	K.P.L.S	1000	0000
01-12-21	1800	Transfer Deposit	2,650.00	30,570.00	K.P.L.S	1000	0000
01-12-21	2101	Transfer Deposit	879.70	31,449.70	K.P.L.S	1000	0000
02-12-21	1800	Payment	2,486.00	28,963.70	K.P.L.S	1000	0000
02-12-21	1800	Payment	1,078.00	27,885.70	K.P.L.S	1000	0000
02-12-21	1900	Transfer Withdrawal	15,000.00	12,885.70	K.P.L.S	1000	0000
03-12-21	2300	Transfer Deposit	065,000.00	168,115.70	K.P.L.S	1000	0000
03-12-21	2800	Transfer Withdrawal	20,000.00	148,115.70	K.P.L.S	1000	0000
03-12-21	2800	Transfer Withdrawal	18,300.00	129,815.70	K.P.L.S	1000	0000
03-12-21	2800	Transfer Withdrawal	3,000.00	126,815.70	K.P.L.S	1000	0000
03-12-21	2801	Transfer Withdrawal	37,100.00	89,715.70	K.P.L.S	1000	0000
03-12-21	2802	Transfer Withdrawal	100,000.00	(10,284.30)	K.P.L.S	1000	0000
03-12-21	2803	Transfer Withdrawal	581.80	(10,866.10)	K.P.L.S	1000	0000
03-12-21	0600	Transfer Withdrawal	72,700.00	(83,566.10)	K.P.L.S	1000	0000
03-12-21	0600	Transfer Withdrawal	1,801.00	(85,367.10)	K.P.L.S	1000	0000
03-12-21	0700	Transfer Withdrawal	2,300.00	(87,667.10)	K.P.L.S	1000	0000
03-12-21	0800	Transfer Withdrawal	4,911.41	(92,578.51)	K.P.L.S	1000	0000
03-12-21	0800	Transfer Withdrawal	9,100.00	(101,678.51)	K.P.L.S	1000	0000
03-12-21	0800	Transfer Withdrawal	49,800.00	(151,478.51)	K.P.L.S	1000	0000
03-12-21	0800	Transfer Withdrawal	8,000.00	(159,478.51)	K.P.L.S	1000	0000
03-12-21	1800	Transfer Withdrawal	580.00	(160,058.51)	K.P.L.S	1000	0000
03-12-21	1800	Transfer Deposit	14,000.00	(146,058.51)	K.P.L.S	1000	0000
03-12-21	2300	Transfer Withdrawal	80,000.00	(266,058.51)	K.P.L.S	1000	0000
03-12-21	6001	Transfer Withdrawal	9,300.00	(275,358.51)	K.P.L.S	1000	0000
03-12-21	6001	Transfer Withdrawal	2,300.00	(277,658.51)	K.P.L.S	1000	0000
03-12-21	1700	Transfer Deposit	4,050.00	(273,608.51)	K.P.L.S	1000	0000
03-12-21	2100	Transfer Deposit	35,000.00	(238,608.51)	K.P.L.S	1000	0000
03-12-21	1400	Payment	5,000.00	(243,608.51)	K.P.L.S	1000	0000
03-12-21	1800	Transfer Withdrawal	180.00	(243,788.51)	K.P.L.S	1000	0000
03-12-21	1700	Transfer Withdrawal	180.00	(243,968.51)	K.P.L.S	1000	0000
03-12-21	0800	Transfer Withdrawal	35.00	(244,003.51)	K.P.L.S	1000	0000

Bank Statement ที่ผู้สมัครต้องขอจากธนาคาร

ธนาคารกสิกรไทย  
 KASIKORN BANK

June 02, 2022

THE CONSUL GENERAL  
 ประเทศกัมพูชา

To Whom It May Concern:

This letter serves as bank reference for our customer who applied for a permit with you. We are pleased to give you the following details on our customer's account with us:

- Title of account: ชื่อ - สกุล ภาณุสิทธิ์ ใจตรงกับพาสปอร์ต
- Name of Managing Director/Authorized person in case of juristic person: นายเชษฐาธิ
- Customer of: KASIKORN Branch
- Type of account: Savings Account, Account Number: เลขบัญชีธนาคาร
- Overdraft on sound securities: -
- Length of time account maintained: 21 Years 11 Months
- Present balance of account as of June 02, 2022 at 09:01 AM: Credit balance GBP 7,517.95
- Average balance of account for 6 Months: Credit balance low five figure amount
- Name of applicant: ชื่อ - สกุล ภาณุสิทธิ์ ใจตรงกับพาสปอร์ต
- Note: Considered Financially capable of supporting himself throughout his trip in your country

Sincerely,  
 KASIKORN BANK PCL

Assistant Branch Manager

(Exchange rate as of the issuing date = 42.0113 THB/1 GBP)  
 The content data herein shall not create an obligation of K&A or a K&A officer.  
 K-Content Center 02-8888000  
 www.kasikornbank.com

ตัวอย่าง Bank Guarantee ที่ผู้สมัครต้องขอจากธนาคาร



## 4

### หลักฐานการทำงาน

#### 4.1 สำหรับเจ้าของกิจการ

ต้องมีสำเนาหนังสือรับรองทะเบียนพาณิชย์ สำเนาทะเบียนการค้า หรือ สำเนาจดทะเบียนบริษัท (อายุไม่เกิน 3 เดือน) **ฉบับภาษาไทยและภาษาอังกฤษ**

4.2 สำหรับท่านที่ทำงานบริษัท กรุณาระบุ TO WHOM IT MAY CONCERN แทนการใส่ชื่อของสถานทูต ต้องระบุวันลาให้ครอบคลุมตลอดช่วงการท่องเที่ยว ตำแหน่ง และอัตราเงินเดือนที่ได้รับ (ระยะเวลาของหนังสือรับรองต้องไม่เกิน 1 เดือน)

**ต้องมีตราแสดมภ์จากบริษัทและเอกสารต้องระบุเป็นภาษาอังกฤษ**

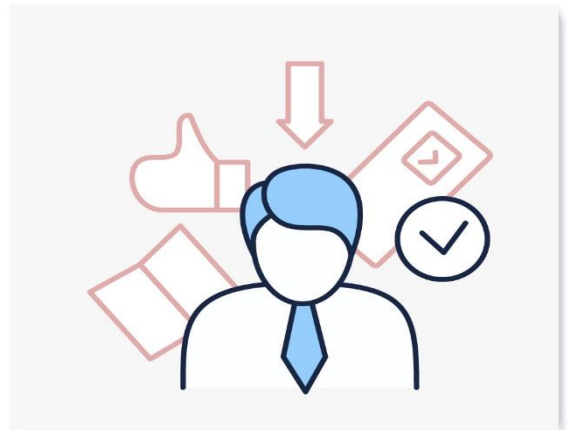
#### 4.3 สำหรับนักเรียน หรือนักศึกษา

ต้องขอหนังสือรับรองจากทางสถาบัน เพื่อแสดงให้เห็นว่าปัจจุบันกำลังอยู่ระหว่างการศึกษา **เอกสารต้องระบุเป็นภาษาอังกฤษ**

## 5

### เอกสารส่วนตัว

- สำเนาทะเบียนบ้าน
- สำเนาบัตรประชาชน
- สูติบัตร(กรณีเด็กอายุต่ำกว่า 18 ปี)
- ทะเบียนสมรส/ทะเบียนหย่า/มรณะบัตร(ถ้ามี)
- ใบเปลี่ยนชื่อ-นามสกุล (ถ้ามีการเปลี่ยน)





## 6

### กรณีเด็กอายุไม่ถึง 18 ปี

- 6.1 สูติบัตรฉบับภาษาไทย/อังกฤษ
- 6.2 กรณีเดินทางพร้อมกับบิดา มารดา ต้องยื่นหนังสือรับรองจากสถาบันการศึกษา
- 6.3 กรณีไม่ได้เดินทางพร้อมกับบิดา มารดา หรือเดินทางไปกับบิดา มารดา ท่านใดท่านหนึ่ง จะต้องขอจดหมายยินยอมจากทางอำเภอ โดยที่บิดา หรือมารดา ผู้ไม่ได้เดินทางจะต้องไปยื่นความจำนงเพื่ออนุญาตให้บุตรเดินทางไปต่างประเทศกับอีกท่านหนึ่งได้ ณ ที่ว่าการอำเภอ หรือเขต โดยมีนายอำเภอ หรือผู้อำนวยการเขตลงลายมือชื่อ และลงตราประทับจากราชการอย่างถูกต้องฉบับภาษาไทย/อังกฤษ

ในการยื่นวีซ่าทางสถานทูตจะเก็บหนังสือเดินทาง ไว้จนกว่าจะได้การรับอนุมัติผลวีซ่า ไม่สามารถดึงหนังสือเดินทางออกมาใช้ได้ ระยะเวลาในการพิจารณาวีซ่าไม่น้อยกว่า 15 วันทำการ ไม่รวมวันหยุด เสาร์-อาทิตย์ และ วันหยุดนักขัตฤกษ์ และวันหยุดของทางสถานทูต หรือ อาจช้าหรือเร็วกว่ากำหนดขึ้นอยู่กับสถานทูต

\*\*\* สถานทูตมีการเปลี่ยนแปลงกฎเกณฑ์ในการยื่นเอกสารตลอดเวลา\*\*\*



\*\*\* การพิจารณาผล VISA ขึ้นอยู่กับดุลยพินิจของทางสถานทูต ทางบริษัทไม่มีส่วนเกี่ยวข้องกับ การพิจารณาใดๆทั้งสิ้น บริษัทเป็นเพียงตัวแทนที่คอยอำนวยความสะดวกในการยื่นวีซ่าเท่านั้น ข้อมูลและเอกสารทุกอย่างต้องเป็นความจริงความบิดเบือน ทางบริษัทขอสงวนสิทธิ์ไม่คืนเงิน ในกรณีที่ VISA ไม่ผ่านทุกกรณี \*\*\*

\*\*\* ในบางประเทศการยื่นวีซ่ากับทางบริษัททัวร์ จะต้องทำการยื่นวีซ่าประเภทหมู่คณะเท่านั้น การยื่นหมู่คณะต้องมีจำนวน 10 คนขึ้นไป ซึ่งทางศูนย์รับยื่นจะเป็นผู้กำหนดวันยื่นวีซ่าเท่านั้น ผู้เดินทางไม่สามารถกำหนดวันยื่นได้เอง หากผู้เดินทางไม่สามารถไปยื่นวีซ่าในวันที่ทางศูนย์รับยื่นกำหนดได้ จะมีค่าใช้จ่ายเพิ่มเติม PREMIUM หรือสำหรับการยื่นเดี่ยว เจ็อนไขกรุณาสอบถามกับบริษัททัวร์อีกครั้ง

\*\*ทั้งนี้ ค่าใช้จ่ายที่เกิดขึ้น ผู้เดินทางต้องชำระกับทางศูนย์รับยื่นโดยตรง\*\*

## แบบฟอร์มสำหรับกรอกข้อมูลยื่นวีซ่า

### 1) ข้อมูลเกี่ยวกับหนังสือเดินทางของผู้เดินทาง

ชื่อและนามสกุล \_\_\_\_\_

ชื่อและนามสกุลเก่า(ถ้ามี) \_\_\_\_\_

ชื่อและนามสกุล (ระบุเป็นภาษาอังกฤษ) \_\_\_\_\_

หมายเลขบัตรประจำตัวประชาชน 13 หลัก

--	--	--	--	--	--	--	--	--	--	--	--	--

วัน/เดือน/ปีเกิด ค.ศ. \_\_\_\_\_ สถานที่เกิด (จังหวัด) \_\_\_\_\_

### 2) ข้อมูลของผู้เดินทาง และครอบครัว

ที่อยู่ปัจจุบัน(ที่สามารถติดต่อได้)

\_\_\_\_\_

โทรศัพท์มือถือ \_\_\_\_\_ E-mail : \_\_\_\_\_

สถานภาพ :  โสด  สมรสโดยจดทะเบียนสมรส  สมรสไม่ได้จดทะเบียน

หย่า  หม้าย

วัน/เดือน/ปี ค.ศ. การเปลี่ยนสถานภาพ(สมรส, หย่า ฯลฯ) \_\_\_\_\_

ถ้าท่านสมรส โปรดระบุรายละเอียดของคู่สมรส

ชื่อและนามสกุลคู่สมรส (ระบุเป็นภาษาอังกฤษ) \_\_\_\_\_

วัน/เดือน/ปีเกิด ค.ศ. ของคู่สมรส \_\_\_\_\_

สถานที่เกิด (จังหวัด) \_\_\_\_\_

### 3) ข้อมูลของผู้เดินทางเกี่ยวกับอาชีพ, หรือถ้ากำลังศึกษาอยู่ ให้ลงรายละเอียดของสถานที่ศึกษา และลงรายละเอียดอื่นๆ ลงในช่องว่าง

3.1) ชื่อบริษัทที่ทำงาน, โรงเรียน, มหาวิทยาลัย (ระบุเป็นภาษาอังกฤษ)

\_\_\_\_\_

3.2) ที่อยู่ของบริษัทที่ทำงาน, โรงเรียน, มหาวิทยาลัย (ระบุเป็นภาษาอังกฤษ)

\_\_\_\_\_

3.3) งานปัจจุบันทำอาชีพ โปรดระบุตำแหน่ง (ระบุเป็นภาษาอังกฤษ และภาษาไทย)

\_\_\_\_\_

3.4) เบอร์โทรศัพท์ที่ทำงาน หรือเบอร์โทรศัพท์สถาบันที่ท่านกำลังศึกษาอยู่ \_\_\_\_\_

4) ข้อมูลเกี่ยวกับการเดินทางไปต่างประเทศ

4.1) ท่านเคยมีวีซ่าเชงเก้นในกลุ่มเชงเก้นภายในระยะเวลา 3 ปี (ถ้ามีโปรดระบุ)

มีวันที่ออกวีซ่า และวันที่หมดอายุวีซ่า ให้ตรวจสอบที่หน้าเชงเก้นที่ท่านเคยเดินทาง

ประเทศ \_\_\_\_\_ วันที่ออกวีซ่า \_\_\_\_\_ วันหมดอายุวีซ่า \_\_\_\_\_

ประเทศ \_\_\_\_\_ วันที่ออกวีซ่า \_\_\_\_\_ วันหมดอายุวีซ่า \_\_\_\_\_

ประเทศ \_\_\_\_\_ วันที่ออกวีซ่า \_\_\_\_\_ วันหมดอายุวีซ่า \_\_\_\_\_

ประเทศ \_\_\_\_\_ วันที่ออกวีซ่า \_\_\_\_\_ วันหมดอายุวีซ่า \_\_\_\_\_

ไม่เคยมีวีซ่าเชงเก้น

4.1.1) ถ้าท่านเคยมีวีซ่าเชงเก้น โปรดระบุวันที่สแกนลายนิ้วมือล่าสุด

(ผู้สมัครสามารถตรวจสอบรายละเอียด วัน เดือน ปี ที่สแกนลายนิ้วมือล่าสุด)

ได้จากหน้าวีซ่าเชงเก้นล่าสุดที่ท่านเคยเดินทาง)

ประเทศ \_\_\_\_\_ วันที่สแกนลายนิ้วมือล่าสุด \_\_\_\_\_

5) ค่าใช้จ่ายในการเดินทาง

ออกค่าใช้จ่ายเอง

มีผู้ออกค่าใช้จ่ายให้  ระบุชื่อ \_\_\_\_\_ ความสัมพันธ์ \_\_\_\_\_