

# MXA042 FLAME DETECTOR CIRCUIT

## MXA042 วงจรตรวจจับเปลวไฟ

### FEATURES

- Power supply : 12VDC./max. 80mA. standby 20-30mA.
- Detects flame.
- Max. load : 5A. at 12VDC.
- LED indication for operation of relay.
- PCB dimension : 3.56" x 1.84"

### CONNECTOR AND TUNNING

- 12V point is used for connected to the power supply 12VDC.
- NO, COM and NC point is connected to the alarms.
- PROBE point is connected to the probe for detecting the flame.

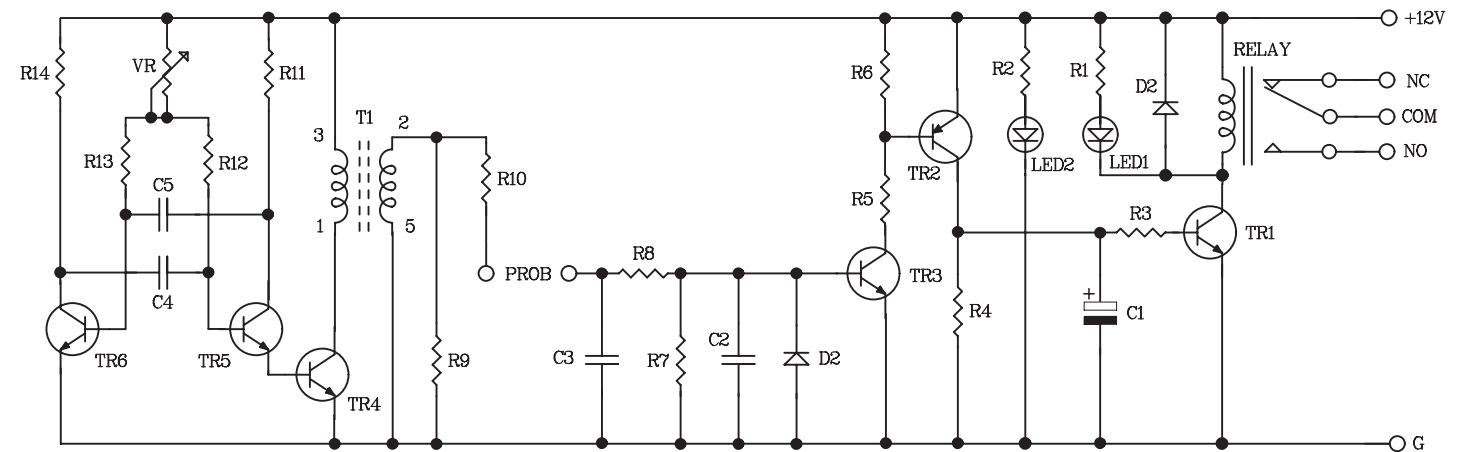
### คุณสมบัติ

- ใช้แหล่งจ่ายไฟขนาด 12 โวลต์ดีซี ใช้กระแสสูงสุดประมาณ 80 มิลลิแอมป์ ขณะวงจรยังไม่ทำงาน 20-30 มิลลิแอมป์
- ใช้การตรวจจับเปลวไฟที่เกิดจากการเผาไหม้
- สามารถนำไปต่อกับอุปกรณ์เตือนภัยต่างๆ ได้ไม่เกิน 5 แอมป์ ที่ 12 โวลต์ดีซี
- มี LED บอกลักษณะการทำงานของรีเลย์
- ขนาดแผ่นวงจรพิมพ์ : 3.56 x 1.84 นิ้ว

### จุดต่อใช้งานและอื่นๆ

- จุด 12V เป็นจุดต่อไฟตรงขนาด 12 โวลต์ดีซี เพื่อนำไปเลี้ยงให้กับวงจรทั้งหมด
- จุด NO, COM และ NC ใช้สำหรับต่อกับอุปกรณ์เตือนภัยต่างๆ
- จุด PROBE ใช้สำหรับต่อขั้วโพรบ เพื่อเป็นตัวตรวจจับ

### CIRCUIT DIAGRAM



### INSTALLATION OF THE FLAME DETECTOR CIRCUIT

