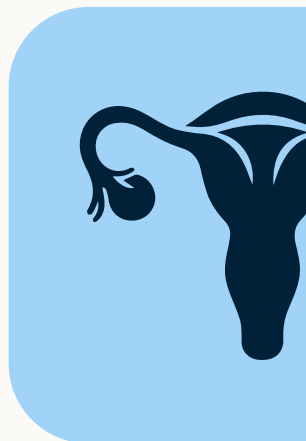
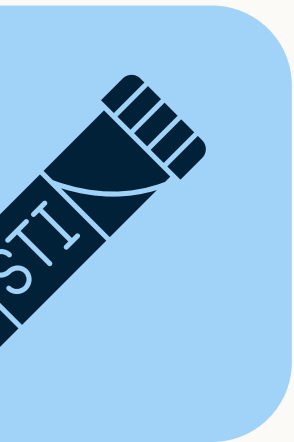


CMC WELLNESS



# โปรแกรม

ตรวจตกขาวผิดปกติ

ติดต่อสอบถาม

Line official : @cmc.clinic

Tel : 090-407-7988



# โปรแกรม

# ตรวจตกขาวผิดปกติ

1,000 บาท

\*ไม่รวมค่ายารักษา

1. พบสูตินรีแพทย์

2. ตรวจภายใน

พบสูตินรีแพทย์



ตรวจภายใน

ไม่รวมการตรวจคัดกรองมะเร็งปากมดลูก

ไม่รวมตรวจโรคติดต่ออื่นๆ

โปรแกรม

ตรวจตกขาวผิดปกติ

2,500 บาท

\*ไม่รวมค่ายารักษา

1. พบสูตินรีแพทย์

2. ตรวจภายใน

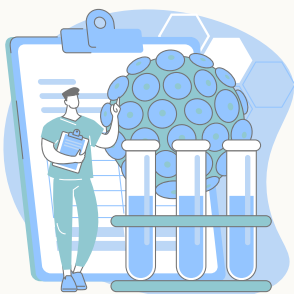
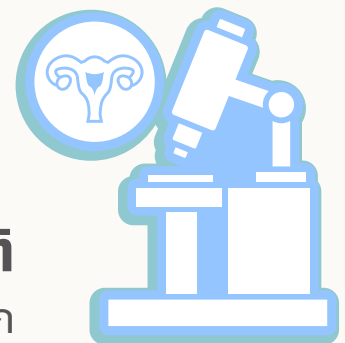
3. ตรวจคัดกรอง มะเร็งปากมดลูก

PAP + HPV DNA TEST 14 TYPE



ตรวจภายใน

ตรวจหาความผิดปกติ  
ของเซลล์ปากมดลูก



HPV DNA TEST 14 TYPE

ตรวจเชื้อไวรัส HPV

เพื่อค้นหาความเสี่ยงก่อนเกิดโรค

โปรแกรม

ตรวจตกขาวผิดปกติ

2,800 บาท

\*ไม่รวมค่ายารักษา

1. พบสูตินรีแพทย์

2. ตรวจภายใน

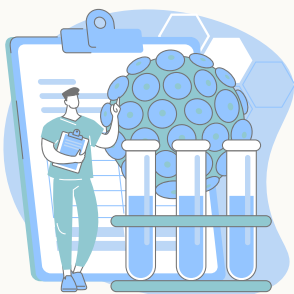
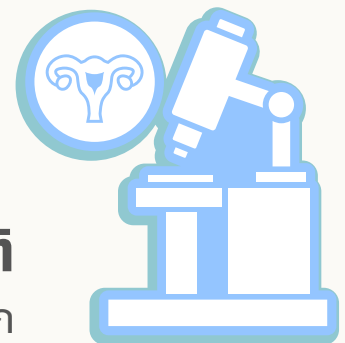
3. ตรวจคัดกรอง มะเร็งปากมดลูก

PAP + HPV DNA TEST 32 TYPE



ตรวจภายใน

ตรวจหาความผิดปกติ  
ของเซลล์ปากมดลูก



HPV DNA TEST 32 TYPE

ตรวจเชื้อไวรัส HPV

เพื่อค้นหาความเสี่ยงก่อนเกิดโรค

# โปรแกรม

# ตรวจตกขาวผิดปกติ

3,800 บาท

1. พบสูตินรีแพทย์

\*ไม่รวมค่ายารักษา

2. ตรวจภายใน

3. ตรวจคัดกรองโรคติดต่อบริเวณจุดซ่อนเร้น

PCR STIs จำนวน 15 เชื้อ



ตรวจภายใน

ตรวจการติดเชื้อ  
บริเวณจุดซ่อนเร้น  
เช่น หนองใน หนองในเทียม  
รวม 15 เชื้อ



# โปรแกรม

# ตรวจตกขาวผิดปกติ

5,500 บาท

\*ไม่รวมค่ายารักษา

1. พบสูตินรีแพทย์

2. ตรวจภายใน

3. ตรวจคัดกรอง มะเร็งปากมดลูก

**PAP + HPV DNA TEST 14 TYPE**

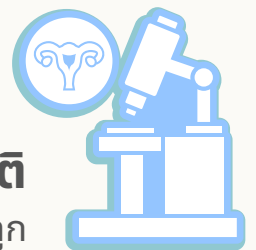
4. ตรวจคัดกรองโรคติดต่อบริเวณจุดซ่อนเร้น

PCR STIs จำนวน **15** เชื้อ



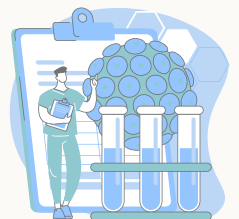
ตรวจภายใน

ตรวจหาความผิดปกติ  
ของเซลล์ปากมดลูก



ตรวจการติดเชื้อ  
บริเวณจุดซ่อนเร้น  
เช่นหนองใน หนองในเทียม  
รวม 15 เชื้อ

**HPV DNA TEST 14 TYPE**  
ตรวจเชื้อไวรัส HPV  
เพื่อค้นหาความเสี่ยงก่อนเกิดโรค



โปรแกรม

ตรวจตกขาวผิดปกติ

5,800 บาท

\*ไม่รวมค่ายารักษา

1. พบสูตินรีแพทย์

2. ตรวจภายใน

3. ตรวจคัดกรอง มะเร็งปากมดลูก

**PAP + HPV DNA TEST 32 TYPE**

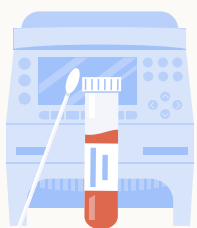
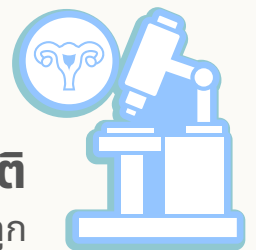
4. ตรวจคัดกรองโรคติดต่อบริเวณจุดซ่อนเร้น

PCR STIs จำนวน **15** เชื้อ



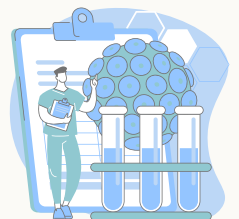
ตรวจภายใน

ตรวจหาความผิดปกติ  
ของเซลล์ปากมดลูก



ตรวจการติดเชื้อ  
บริเวณจุดซ่อนเร้น  
เช่นหนองใน หนองในเทียม  
รวม 15 เชื้อ

**HPV DNA TEST 32 TYPE**  
ตรวจเชื้อไวรัส HPV  
เพื่อค้นหาความเสี่ยงก่อนเกิดโรค



โปรแกรม

ตรวจตกขาวผิดปกติ

3,250 บาท

\*ไม่รวมค่ายารักษา

1. พบสูตินรีแพทย์

2. ตรวจภายใน

3. ตรวจคัดกรอง มะเร็งปากมดลูก

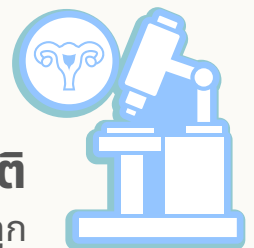
**PAP + HPV DNA TEST 14 TYPE**

4. ตรวจเลือด HIV และ SYPHILIS



ตรวจภายใน

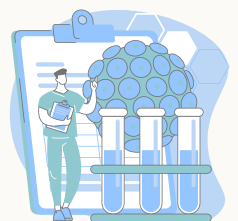
ตรวจหาความผิดปกติ  
ของเซลล์ปากมดลูก



ตรวจเลือด  
HIV และ SYPHILIS

**HPV DNA TEST 14 TYPE**

ตรวจเชื้อไวรัส HPV  
เพื่อค้นหาความเสี่ยงก่อนเกิดโรค





โปรแกรม

ตรวจตกขาวผิดปกติ

3,550 บาท

\*ไม่รวมค่ายารักษา

1. พบสูตินรีแพทย์

2. ตรวจภายใน

3. ตรวจคัดกรอง มะเร็งปากมดลูก

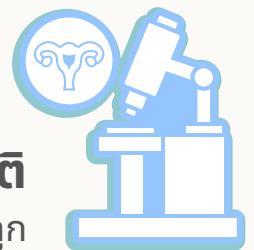
**PAP + HPV DNA TEST 32 TYPE**

4. ตรวจเลือด HIV และ SYPHILIS



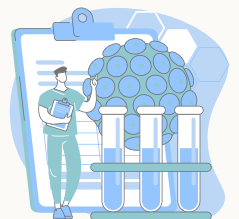
ตรวจภายใน

ตรวจหาความผิดปกติ  
ของเซลล์ปากมดลูก



ตรวจเลือด  
HIV และ SYPHILIS

**HPV DNA TEST 32 TYPE**  
ตรวจเชื้อไวรัส HPV  
เพื่อค้นหาความเสี่ยงก่อนเกิดโรค



# โปรแกรม

# ตรวจตกขาวผิดปกติ

6,250 บาท

\*ไม่รวมค่ายารักษา

1. พบสูตินรีแพทย์

2. ตรวจภายใน

3. ตรวจคัดกรอง มะเร็งปากมดลูก

**PAP + HPV DNA TEST 14 TYPE**

4. ตรวจคัดกรองโรคติดต่อบริเวณจุดซ่อนเร้น

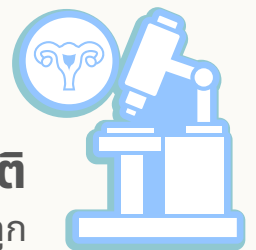
PCR STIs จำนวน **15** เชื้อ

5. ตรวจเลือด HIV และ SYPHILIS



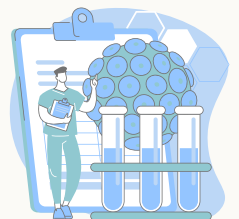
ตรวจภายใน

ตรวจหาความผิดปกติ  
ของเซลล์ปากมดลูก



ตรวจการติดเชื้อ  
บริเวณจุดซ่อนเร้น  
เช่นหนองใน หนองในเทียม  
รวม 15 เชื้อ

**HPV DNA TEST 14 TYPE**  
ตรวจเชื้อไวรัส HPV  
เพื่อค้นหาความเสี่ยงก่อนเกิดโรค



ตรวจเลือด  
HIV และ SYPHILIS

# โปรแกรม

# ตรวจตกขาวผิดปกติ

6,550 บาท

\*ไม่รวมค่ายารักษา

1. พบสูตินรีแพทย์

2. ตรวจภายใน

3. ตรวจคัดกรอง มะเร็งปากมดลูก

**PAP + HPV DNA TEST 32 TYPE**

4. ตรวจคัดกรองโรคติดต่อบริเวณจุดซ่อนเร้น

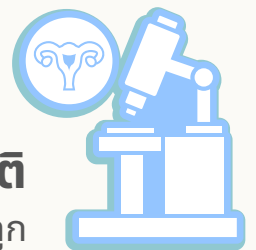
PCR STIs จำนวน **15** เชื้อ

5. ตรวจเลือด HIV และ SYPHILIS



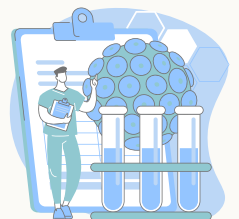
ตรวจภายใน

ตรวจหาความผิดปกติ  
ของเซลล์ปากมดลูก



ตรวจการติดเชื้อ  
บริเวณจุดซ่อนเร้น  
เช่นหนองใน หนองในเทียม  
รวม 15 เชื้อ

**HPV DNA TEST 32 TYPE**  
ตรวจเชื้อไวรัส HPV  
เพื่อค้นหาความเสี่ยงก่อนเกิดโรค

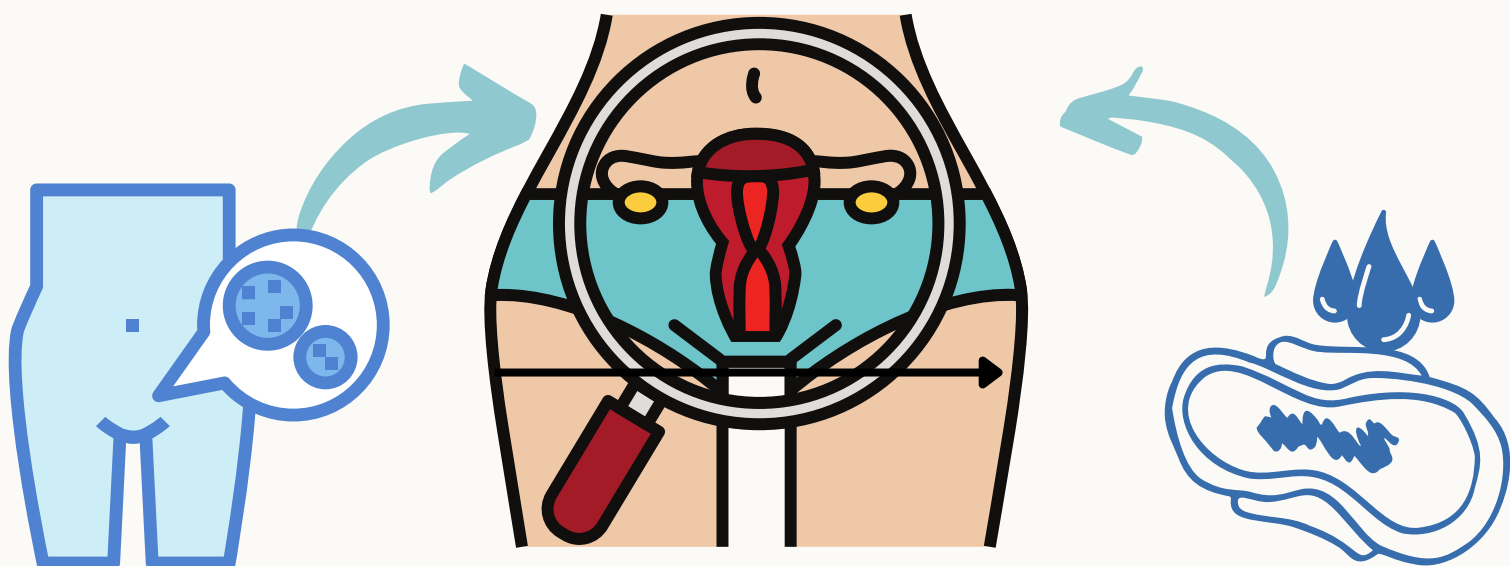


ตรวจเลือด  
HIV และ SYPHILIS

# ตกขาว ผิดปกติ



## เกิดจาก ช่องคลอดอักเสบ



### มะเร็ง

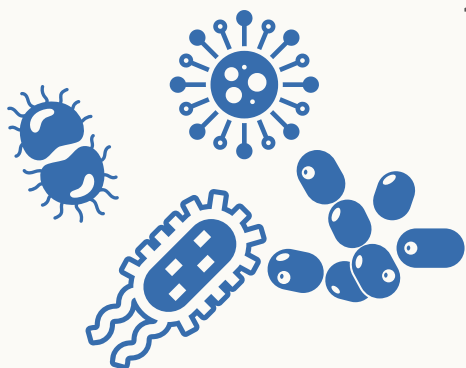
- ปากมดลูก
- ช่องคลอด

### ช่องคลอดเสียสมดุล

- อับชื้น
- พักผ่อนน้อย
- เครียด
- กินยาฆ่าเชื้อ

### โรคติดต่อ

- หหนองใน
- หหนองในเทียม
- พยาธิในช่องคลอด
- อื่นๆ

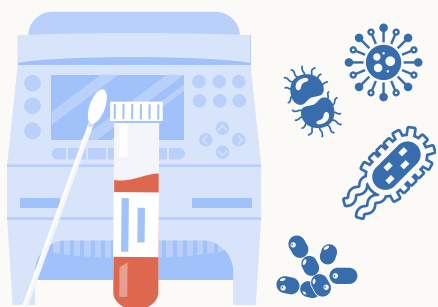


# ตกขาว ผิดปกติ

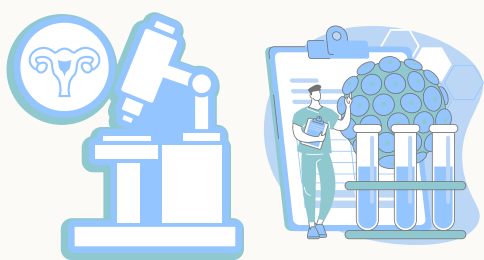
## การตรวจตกขาว



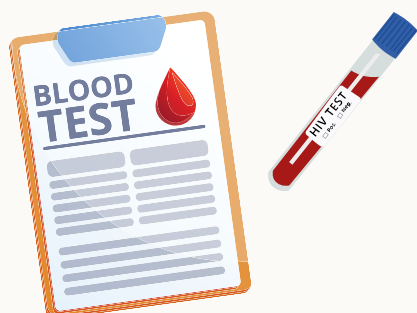
ตรวจภายในเพื่อหาความผิดปกติของช่องคลอดและปากมดลูก รวมถึงลักษณะของตกขาว



ตรวจการติดเชื้อจากตกขาว เช่น หนองใน หนองในเทียม เป็นต้น

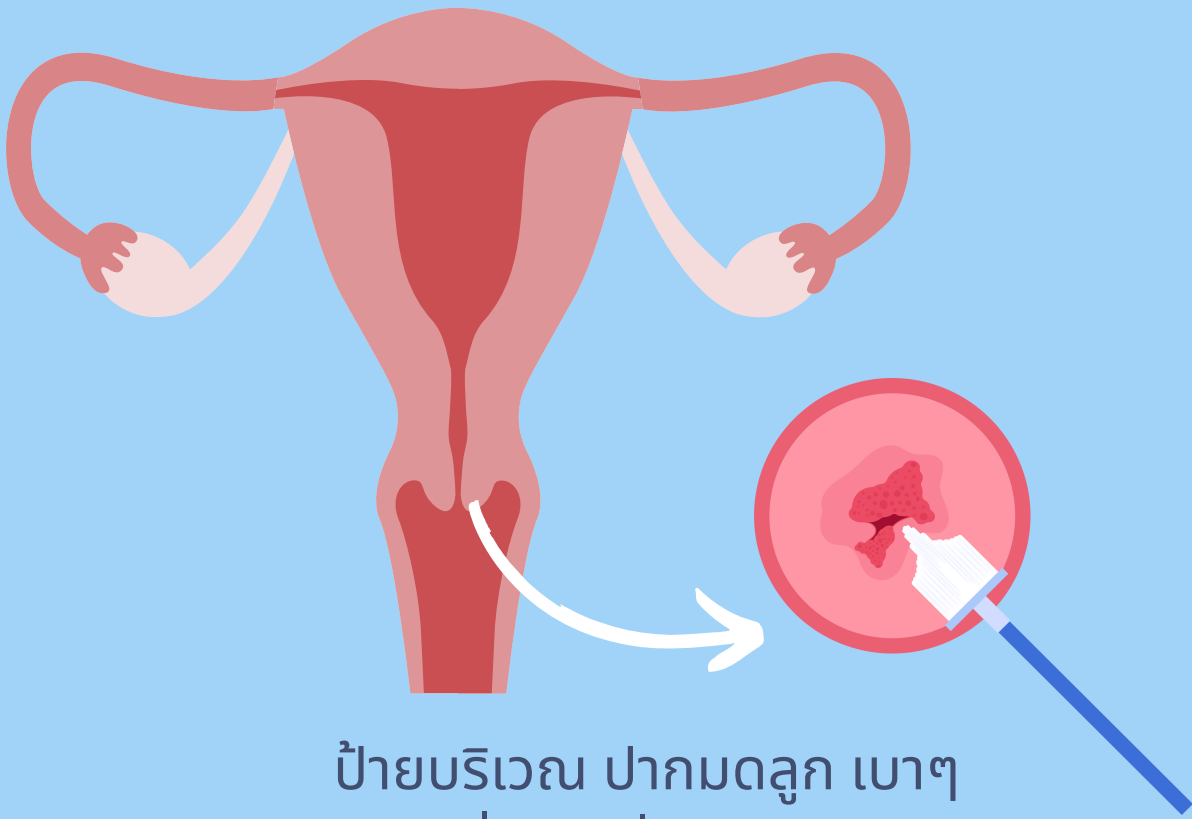


ตรวจคัดกรองมะเร็งปากมดลูก



ตรวจการติดเชื้อจากเลือด เช่น HIV SYPHILIS

# การตรวจคัดกรอง มะเร็งปากมดลูก



ป้ายบริเวณ ปากมดลูก เบาๆ  
เพื่อเก็บสิ่งส่งตรวจ

ส่งตรวจห้องปฏิบัติการที่ได้รับมาตรฐานระดับสากล  
ทราบผลภายใน 7-10 วัน

# HPV DNA 14 TYPE



# HPV DNA 32 TYPE

14 type

32 type

สายพันธุ์ที่มีความเสี่ยงสูง  
ในการก่อมะเร็ง  
HPV HR\* GT



สายพันธุ์ที่อาจมีความเสี่ยง  
ในการก่อมะเร็ง  
HPV pHR\* GT

สายพันธุ์ความเสี่ยงสูงที่มีความเสี่ยงต่อการเกิดมะเร็ง  
ในอนาคต



สายพันธุ์ที่มีความเสี่ยงต่ำหรือ  
ยังไม่ได้รับการจัดประเภทชัดเจน  
HPV LR\* or not classified GT

เช่น สายพันธุ์ที่ก่อให้เกิดหูดที่อวัยวะเพศ (สายพันธุ์ที่ 6 และ 11)



## ข้อแตกต่าง

- จำนวนสายพันธุ์ของไวรัส
- ความครอบคลุมของการตรวจ

# Human papilloma Virus Genotyping (เชื้อไวรัส HPV 32 สายพันธุ์)

## HPV HR\* GT

สายพันธุ์ที่ 16  
สายพันธุ์ที่ 18  
สายพันธุ์ที่ 31  
สายพันธุ์ที่ 33  
สายพันธุ์ที่ 35  
สายพันธุ์ที่ 39  
สายพันธุ์ที่ 45  
สายพันธุ์ที่ 51  
สายพันธุ์ที่ 52  
สายพันธุ์ที่ 56  
สายพันธุ์ที่ 58  
สายพันธุ์ที่ 59  
สายพันธุ์ที่ 68

## HPV pHR\* GT

สายพันธุ์ที่ 26  
สายพันธุ์ที่ 53  
สายพันธุ์ที่ 66  
สายพันธุ์ที่ 70  
สายพันธุ์ที่ 73  
สายพันธุ์ที่ 82

## HPV LR\* or not classified GT

สายพันธุ์ที่ 6  
สายพันธุ์ที่ 11  
สายพันธุ์ที่ 40  
สายพันธุ์ที่ 42  
สายพันธุ์ที่ 43  
สายพันธุ์ที่ 44  
สายพันธุ์ที่ 54  
สายพันธุ์ที่ 61  
สายพันธุ์ที่ 62  
สายพันธุ์ที่ 67  
สายพันธุ์ที่ 81  
สายพันธุ์ที่ 83  
สายพันธุ์ที่ 89



# SEXUALLY TRANSMITTED INFECTIONS

โปรแกรมตรวจการติดเชื้อจากเพศสัมพันธ์ 15 ชนิด

## **Neisseria gonorrhoeae**

ก่อโรคหนองในแท้ มีบุตรยาก อังเชิงกรานอักเสบ



## **Chlamydia trachomatis**

ก่อโรคหนองในเทียม ตกขาวผิดปกติ



## **Candida Glabrata**

ก่อโรคเชื้อราในช่องคลอด ตกขาวผิดปกติ (สายพันธุ์ดื้อยา)



## **Mycoplasma hominis**

ก่อโรคหนองในเทียม ช่องคลอดอักเสบ



## **Mycoplasma genitalium**

ก่อโรคหนองในเทียมและหนองในแท้ ตกขาวผิดปกติ  
เลือดออกผิดปกติทางช่องคลอด



## **Ureaplasma urealyticum\***

ก่อโรคหนองในเทียม ช่องคลอดอักเสบ



## **Ureaplasma parvum\***

ก่อโรคหนองในเทียม ช่องคลอดอักเสบ



## **Herpes simplex virus types 1 (HSV-1)**

ก่อโรครีมี แผลบริเวณใบหน้า และตามร่างกาย



## **Herpes simplex virus types 2 (HSV-2)**

ก่อโรครีมี แผลบริเวณจุดซ่อนเร้น



## **Treponema pallidum**

ก่อโรคซิฟิลิส แผลบริเวณจุดซ่อนเร้น



## **Haemophilus ducreyi**

ก่อโรคแผลริมอ่อน แผลบริเวณจุดซ่อนเร้น



## **Trichomonas vaginalis**

เชื้อโปรโตซัว ก่อให้เกิดตกขาวผิดปกติ ปากมดลูกอักเสบ



## **Candida albicans**

ก่อโรคเชื้อราในช่องคลอด



## **Gardnerella vaginalis**

ก่อโรคแบคทีเรียในช่องคลอด ให้เกิดตกขาว



## **Streptococcus agalactiae**

แบคทีเรียในช่องคลอด ก่อโรคในทารกแรกเกิด



# ราคาโปรแกรมตรวจตกขาวผิดปกติ

รวมค่าบริการทุกอย่างแล้ว  
แต่ยังไม่รวมค่ารักษาพยาบาล หรือค่ายารักษา  
ในกรณีที่ตรวจพบโรคหรืออาการผิดปกติ

ยารักษาเฉพาะทางตามอาการที่ตรวจพบประกอบด้วย

- ยากิน
- ยาฉีด
- ยาทาภายนอก
- ยาสำหรับสอดช่องคลอด
- น้ำยาทำความสะอาดจุดซ่อนเร้น

