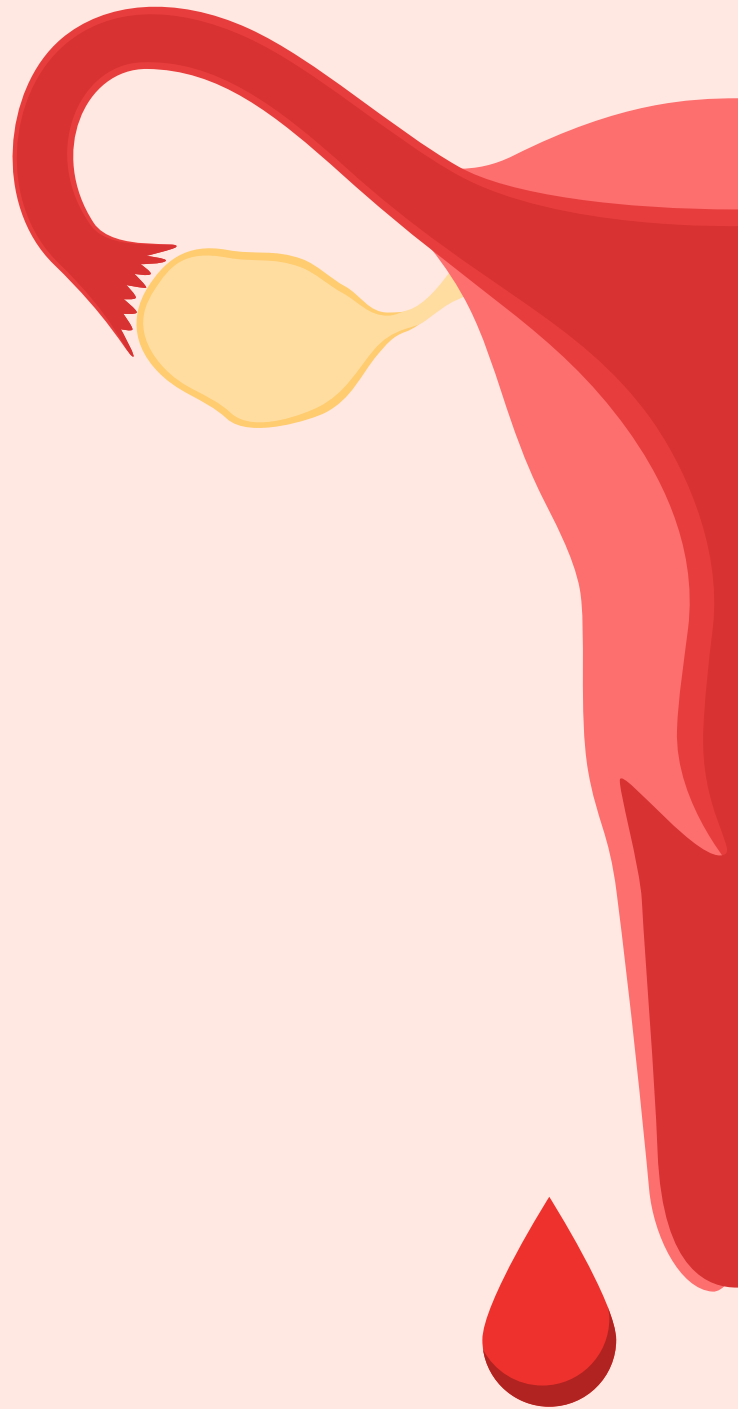


โปรแกรมการตรวจ

- ประจำเดือนผิดปกติ
- ปวดท้องประจำเดือน
- เลือดออกผิดปกติ
หลังฝังยาคุม
- เลือดออกผิดปกติ
หลังฉีดยาคุม



โปรแกรม

ตรวจประจำเดือนผิดปกติ

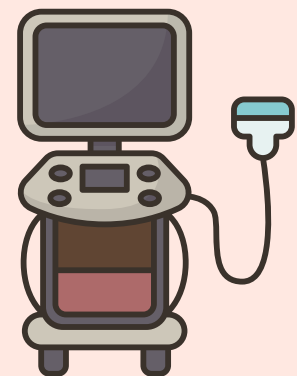
2,000 บาท

1. พบสูตินรีแพทย์
2. ตรวจภายใน
3. ตรวจ **อัลตราซาวด์** ผ่านทางช่องคลอด



ตรวจภายใน

ตรวจมดลูกและรังไข่
เพื่อวินิจฉัยเนื้องอก หรือถุงน้ำรังไข่



โปรแกรม

ตรวจประจำเดือนผิดปกติ

3,700 บาท

1. พบสูตินรีแพทย์

2. ตรวจภายใน

3. ตรวจคัดกรอง มะเร็งปากมดลูก

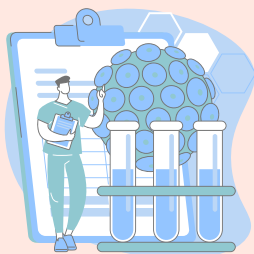
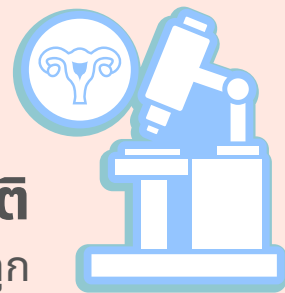
PAP + HPV DNA TEST 14 TYPE

4. ตรวจ **อัลตราซาวด์** ผ่านทางช่องคลอด



ตรวจภายใน

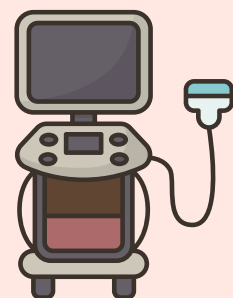
ตรวจหาความผิดปกติ
ของเซลล์ปากมดลูก



HPV DNA TEST 14 TYPE

ตรวจเชื้อไวรัส HPV
เพื่อค้นหาความเสี่ยงก่อนเกิดโรค

ตรวจมดลูกและรังไข่
เพื่อวินิจฉัยเนื้องอก หรือถุงน้ำรังไข่



โปรแกรม

ตรวจประจำเดือนผิดปกติ

4,000 บาท

1. พบสูตินรีแพทย์

2. ตรวจภายใน

3. ตรวจคัดกรอง มะเร็งปากมดลูก

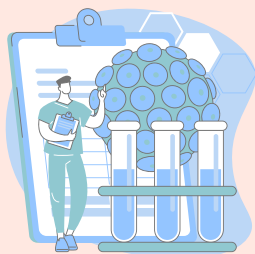
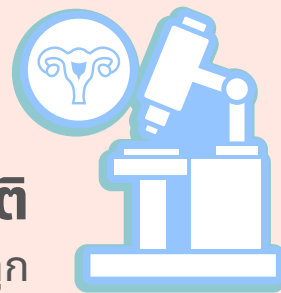
PAP + HPV DNA TEST 32 TYPE

4. ตรวจ **อัลตราซาวด์** ผ่านทางช่องคลอด



ตรวจภายใน

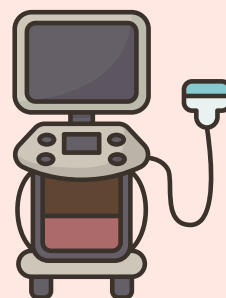
ตรวจหาความผิดปกติ
ของเซลล์ปากมดลูก



HPV DNA TEST 32 TYPE

ตรวจเชื้อไวรัส HPV
เพื่อค้นหาความเสี่ยงก่อนเกิดโรค

ตรวจมดลูกและรังไข่
เพื่อวินิจฉัยเนื้องอก หรือถุงน้ำรังไข่



เลือดออกผิดปกติทางช่องคลอด

เกิดได้จากความผิดปกติ

มดลูก

- เนื้องอกกล้ามเนื้อมดลูก
- มะเร็งกล้ามเนื้อมดลูก
- เยื่อบุโพรงมดลูกเจริญในกล้ามเนื้อมดลูก

ตั้งครรภ์

- แท้ง
- ท้องนอกมดลูก

เยื่อบุโพรงมดลูก

- อักเสบ
- เยื่อบุโพรงมดลูกเจริญผิดปกติ
- เนื้องอก, ตึงเนื้อ
- มะเร็งเยื่อบุโพรงมดลูก

รังไข่

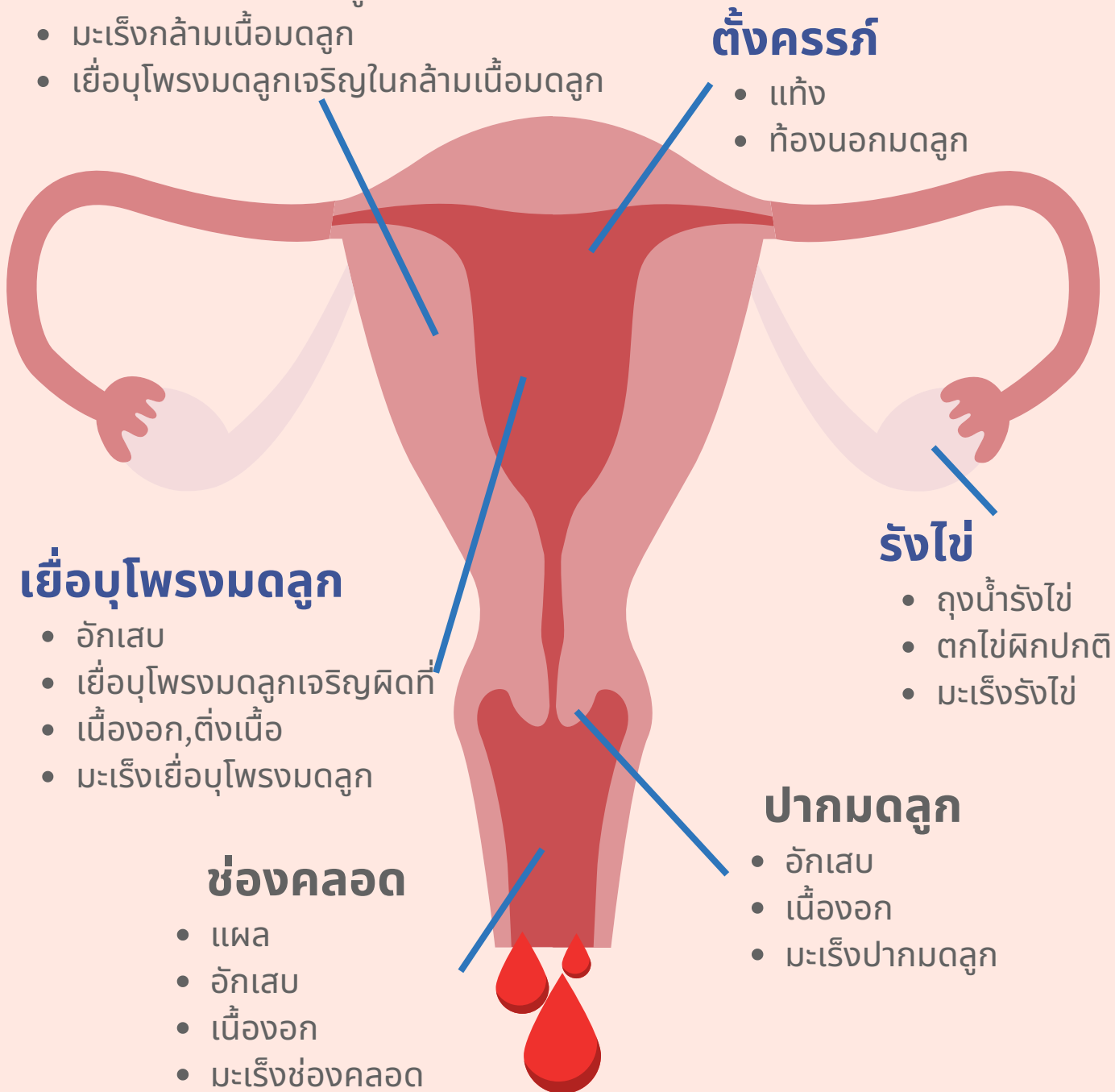
- ถุงน้ำรังไข่
- ตกไข่ผิดปกติ
- มะเร็งรังไข่

ช่องคลอด

- แผล
- อักเสบ
- เนื้องอก
- มะเร็งช่องคลอด

ปากมดลูก

- อักเสบ
- เนื้องอก
- มะเร็งปากมดลูก

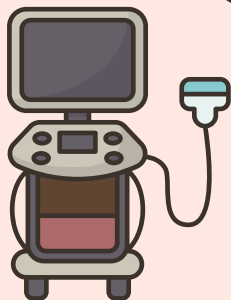


เลือดออกผิดปกติทางช่องคลอด การตรวจหาสาเหตุ

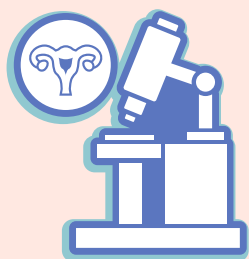
การตรวจพื้นฐาน



ตรวจภายใน เพื่อดูความผิดปกติของ
ช่องคลอด และปากมดลูก



ตรวจอัลตราซาวด์
เพื่อวินิจฉัยความผิดปกติของมดลูก
เนื้องอกมดลูก หรือถุงน้ำรังไข่



ตรวจคัดกรองมะเร็งปากมดลูก



ตรวจการตั้งครรภ์
เพื่อวินิจฉัยภาวะแท้งบุตร หรือท้องนอกมดลูก

การตรวจจำเพาะเฉพาะบุคคล

ในผู้ป่วยบางราย อาจมีความจำเป็นต้องตรวจเพิ่มเติมเพื่อ
หาสาเหตุเลือดออกผิดปกติ เช่น การตรวจชิ้นเนื้อเยื่อโพรงมดลูก
การส่องกล้องตรวจในโพรงมดลูก เป็นต้น