

CMC WELLNESS CLINIC



PROGRAM CHECK-UP

CONTACT US



@cmc.clinic



090-407-7988



52/3 ซอยวิภาวดี 42 แยก 2



โปรแกรม ตรวจ check-up

1,000 บาท

1. พบสูตินรีแพทย์
2. ตรวจภายใน

พบสูตินรีแพทย์



ตรวจภายใน

โปรแกรม ตรวจ check-up

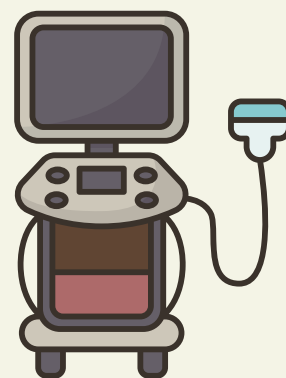
2,000 บาท

1. พบสูตินรีแพทย์
2. ตรวจภายใน
3. ตรวจ **อัลตราซาวด์** ผ่านทางช่องคลอด



ตรวจภายใน

ตรวจมดลูกและรังไข่
เพื่อวินิจฉัยเนื้องอก หรือถุงน้ำรังไข่



โปรแกรมตรวจ ตรวจ check-up

2,500 บาท

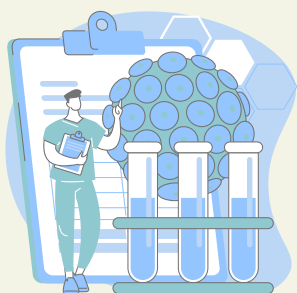
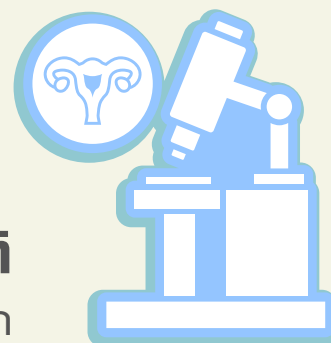
1. พบสูตินรีแพทย์
2. ตรวจภายใน
3. ตรวจคัดกรอง มะเร็งปากมดลูก

PAP + HPV DNA TEST 14 TYPE



ตรวจภายใน

**ตรวจหาความผิดปกติ
ของเซลล์ปากมดลูก**



HPV DNA TEST 14 TYPE

ตรวจเชื้อไวรัส HPV
เพื่อค้นหาความเสี่ยงก่อนเกิดโรค

โปรแกรมตรวจ ตรวจ check-up

2,800 บาท

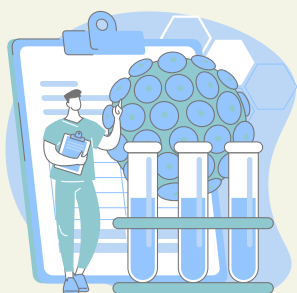
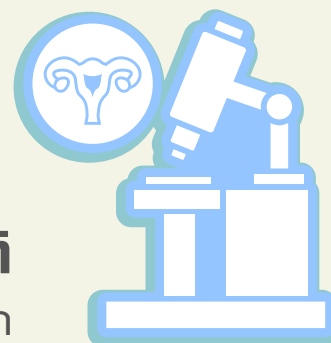
1. พบสูตินรีแพทย์
2. ตรวจภายใน
3. ตรวจคัดกรอง มะเร็งปากมดลูก

PAP + HPV DNA TEST 32 TYPE



ตรวจภายใน

ตรวจหาความผิดปกติ
ของเซลล์ปากมดลูก



HPV DNA TEST 32 TYPE

ตรวจเชื้อไวรัส HPV

เพื่อค้นหาความเสี่ยงก่อนเกิดโรค

โปรแกรมตรวจ ตรวจ check-up

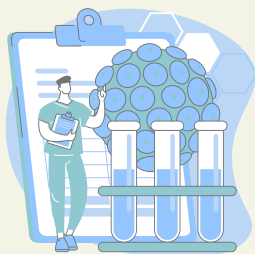
3,700 บาท

1. พบสูตินรีแพทย์
2. ตรวจภายใน
3. ตรวจคัดกรอง มะเร็งปากมดลูก
PAP + HPV DNA TEST 14 TYPE
4. ตรวจ **อัลตราซาวด์** ผ่านทางช่องคลอด



ตรวจภายใน

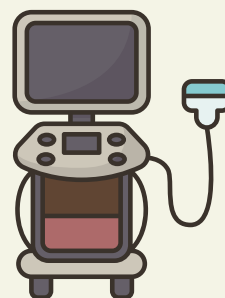
ตรวจหาความผิดปกติ
ของเซลล์ปากมดลูก



HPV DNA TEST 14 TYPE

ตรวจเชื้อไวรัส HPV
เพื่อค้นหาความเสี่ยงก่อนเกิดโรค

ตรวจมดลูกและรังไข่
เพื่อวินิจฉัยเนื้องอก หรือถุงน้ำรังไข่



โปรแกรมตรวจ ตรวจ check-up

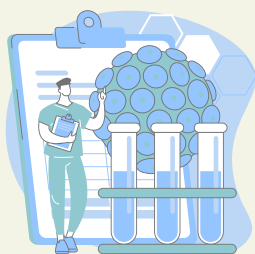
4,000 บาท

1. พบสูตินรีแพทย์
2. ตรวจภายใน
3. ตรวจคัดกรอง มะเร็งปากมดลูก
PAP + HPV DNA TEST 32 TYPE
4. ตรวจ **อัลตราซาวด์** ผ่านทางช่องคลอด



ตรวจภายใน

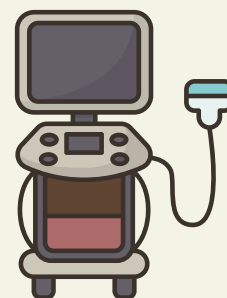
ตรวจหาความผิดปกติ
ของเซลล์ปากมดลูก



HPV DNA TEST 32 TYPE

ตรวจเชื้อไวรัส HPV
เพื่อค้นหาความเสี่ยงก่อนเกิดโรค

ตรวจมดลูกและรังไข่
เพื่อวินิจฉัยเนื้องอก หรือถุงน้ำรังไข่



โปรแกรมตรวจ ตรวจ check-up

3,800 บาท

1. พบสูตินรีแพทย์
2. ตรวจภายใน
3. ตรวจคัดกรองโรคติดต่อบริเวณจุดซ่อนเร้น
PCR STIs จำนวน 15 เชื้อ



ตรวจภายใน

ตรวจการติดเชื้อ
บริเวณจุดซ่อนเร้น
เช่น หนองใน หนองในเทียม
รวม 15 เชื้อ



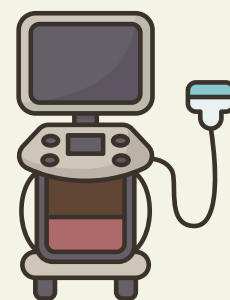
โปรแกรมตรวจ ตรวจ check-up

5,000 บาท

1. พบสูตินรีแพทย์
2. ตรวจภายใน
3. ตรวจคัดกรองโรคติดต่อบริเวณจุดซ่อนเร้น
PCR STIs จำนวน 15 เชื้อ
4. ตรวจ **อัลตราซาวด์** ผ่านทางช่องคลอด



ตรวจภายใน



ตรวจมดลูกและรังไข่
เพื่อวินิจฉัยเนื้องอก หรือถุงน้ำรังไข่



ตรวจการติดเชื้อ
บริเวณจุดซ่อนเร้น
เช่น หนองใน หนองในเทียม
รวม 15 เชื้อ

โปรแกรมตรวจ ตรวจ check-up

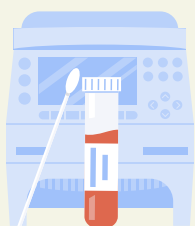
5,500 บาท

1. พบสูตินรีแพทย์
2. ตรวจภายใน
3. ตรวจคัดกรอง มะเร็งปากมดลูก
PAP + HPV DNA TEST 14 TYPE
4. ตรวจคัดกรองโรคติดต่อบริเวณจุดซ่อนเร้น
PCR STIs จำนวน **15** เชื้อ



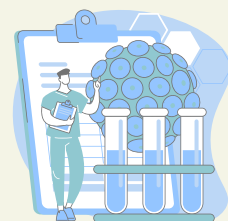
ตรวจภายใน

ตรวจหาความผิดปกติ
ของเซลล์ปากมดลูก



ตรวจการติดเชื้อ
บริเวณจุดซ่อนเร้น
เช่นหนองใน หนองในเทียม
รวม 15 เชื้อ

HPV DNA TEST 14 TYPE
ตรวจเชื้อไวรัส HPV
เพื่อค้นหาความเสี่ยงก่อนเกิดโรค



โปรแกรมตรวจ ตรวจ check-up

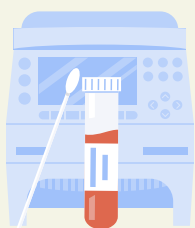
5,800 บาท

1. พบสูตินรีแพทย์
2. ตรวจภายใน
3. ตรวจคัดกรอง มะเร็งปากมดลูก
PAP + HPV DNA TEST 32 TYPE
4. ตรวจคัดกรองโรคติดต่อบริเวณจุดซ่อนเร้น
PCR STIs จำนวน **15** เชื้อ



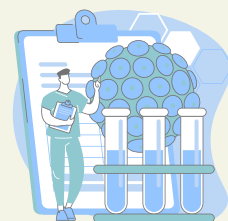
ตรวจภายใน

ตรวจหาความผิดปกติ
ของเซลล์ปากมดลูก



ตรวจการติดเชื้อ
บริเวณจุดซ่อนเร้น
เช่นหนองใน หนองในเทียม
รวม 15 เชื้อ

HPV DNA TEST 32 TYPE
ตรวจเชื้อไวรัส HPV
เพื่อค้นหาความเสี่ยงก่อนเกิดโรค



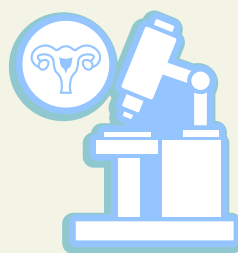
โปรแกรมตรวจ ตรวจ check-up

6,700 บาท

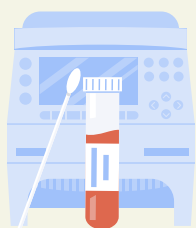
1. พบสูตินรีแพทย์
2. ตรวจภายใน
3. ตรวจคัดกรอง มะเร็งปากมดลูก
PAP + HPV DNA TEST 14 TYPE
4. ตรวจคัดกรองโรคติดต่อบริเวณจุดซ่อนเร้น
PCR STIs จำนวน **15** เชื้อ
5. ตรวจ **อัลตราซาวด์** ผ่านทางช่องคลอด



ตรวจภายใน



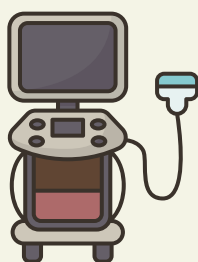
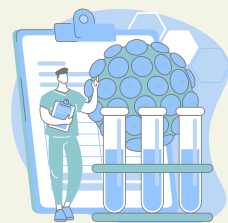
ตรวจหาความผิดปกติ
ของเซลล์ปากมดลูก



ตรวจการติดเชื้อ
บริเวณจุดซ่อนเร้น
เช่นหนองใน หนองในเทียม
รวม 15 เชื้อ

HPV DNA TEST 14 TYPE

ตรวจเชื้อไวรัส HPV
เพื่อค้นหาความเสี่ยงก่อนเกิดโรค



ตรวจมดลูกและรังไข่
เพื่อวินิจฉัยเนื้องอก หรือถุงน้ำ
รังไข่

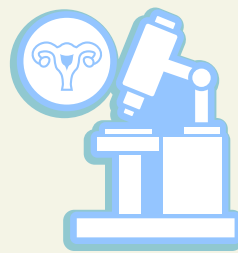
โปรแกรมตรวจ ตรวจ check-up

7,000 บาท

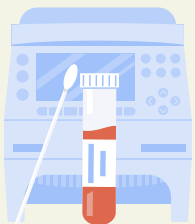
1. พบสูตินรีแพทย์
2. ตรวจภายใน
3. ตรวจคัดกรอง มะเร็งปากมดลูก
PAP + HPV DNA TEST 32 TYPE
4. ตรวจคัดกรองโรคติดต่อบริเวณจุดซ่อนเร้น
PCR STIs จำนวน **15** เชื้อ
5. ตรวจ **อัลตราซาวด์** ผ่านทางช่องคลอด



ตรวจภายใน



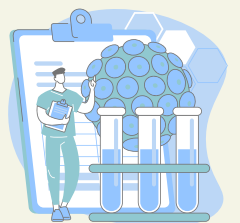
ตรวจหาความผิดปกติ
ของเซลล์ปากมดลูก



ตรวจการติดเชื้อ
บริเวณจุดซ่อนเร้น
เช่นหนองใน หนองในเทียม
รวม 15 เชื้อ

HPV DNA TEST 32 TYPE

ตรวจเชื้อไวรัส HPV
เพื่อค้นหาความเสี่ยงก่อนเกิดโรค



ตรวจมดลูกและรังไข่
เพื่อวินิจฉัยเนื้องอก หรือถุงน้ำ
รังไข่

ตรวจภายใน คืออะไร?

การตรวจภายใน คือ การตรวจประเมินจุดซ่อนเร้นบริเวณภายนอก
การตรวจประเมินช่องคลอดและอวัยวะในอุ้งเชิงกราน

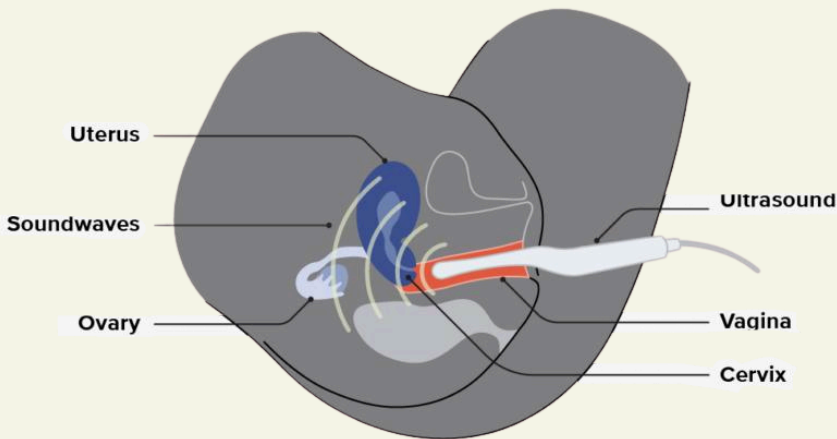
มี 3 ขั้นตอน

1. ตรวจสอบว่ามีแผล/มีก้อนผิดปกติบริเวณอวัยวะเพศภายนอก
หรือปากช่องคลอดหรือไม่
2. ตรวจด้วยเครื่องมือ Speculum ถ่ายขยายช่องคลอด
เพื่อดูความผิดปกติของช่องคลอดและปากมดลูก
3. การตรวจด้วยนิ้วและใช้มืออีกข้างคลำบริเวณหน้าท้อง
เพื่อประเมินความผิดปกติต่างๆ ของอวัยวะในอุ้งเชิงกราน



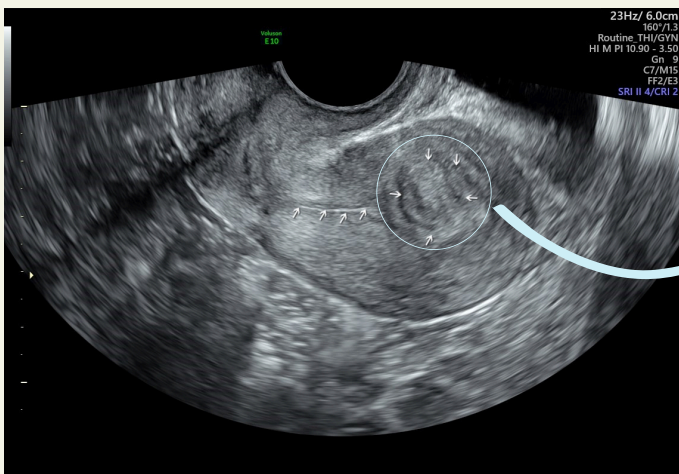
การตรวจอัลตราซาวด์ ผ่านทางช่องคลอด

การตรวจภายใน โดยการใช้คลื่นเสียง
ไม่สามารถวินิจฉัยเนื้องอก หรือซิสต์
ขนาดเล็ก

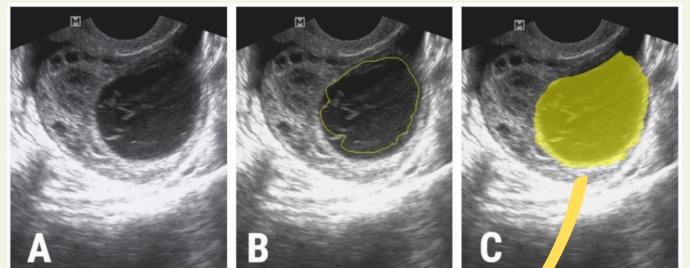


การตรวจอัลตราซาวด์
ทำให้แพทย์สามารถเห็นลักษณะ
มดลูกและรังไข่ ได้ชัดเจน

"ไม่เจ็บ แค่รู้สึกตึ๊งๆ เล็กน้อย
เพราะเป็นเครื่องมือที่ได้รับมาตรฐาน
ออกแบบมาโดยเฉพาะกับสตรี"



เนื้องอกมดลูก



ซิสต์รังไข่

HPV DNA 14 TYPE



HPV DNA 32 TYPE

14 type

32 type

สายพันธุ์ที่มีความเสี่ยงสูง
ในการก่อมะเร็ง
HPV HR* GT



สายพันธุ์ที่อาจมีความเสี่ยง
ในการก่อมะเร็ง
HPV pHR* GT

สายพันธุ์ความเสี่ยงสูงที่มีความเสี่ยงต่อการเกิดมะเร็ง
ในอนาคต



สายพันธุ์ที่มีความเสี่ยงต่ำหรือ
ยังไม่ได้รับการจัดประเภทชัดเจน
HPV LR* or not classified GT

เช่น สายพันธุ์ที่ก่อให้เกิดหูดที่อวัยวะเพศ (สายพันธุ์ที่ 6 และ 11)



ข้อแตกต่าง

- จำนวนสายพันธุ์ของไวรัส
- ความครอบคลุมของการตรวจ

Human papilloma Virus Genotyping

(เชื้อไวรัส HPV 32 สายพันธุ์)

HPV HR* GT

สายพันธุ์ที่ 16
สายพันธุ์ที่ 18
สายพันธุ์ที่ 31
สายพันธุ์ที่ 33
สายพันธุ์ที่ 35
สายพันธุ์ที่ 39
สายพันธุ์ที่ 45
สายพันธุ์ที่ 51
สายพันธุ์ที่ 52
สายพันธุ์ที่ 56
สายพันธุ์ที่ 58
สายพันธุ์ที่ 59
สายพันธุ์ที่ 68

HPV pHR* GT

สายพันธุ์ที่ 26
สายพันธุ์ที่ 53
สายพันธุ์ที่ 66
สายพันธุ์ที่ 70
สายพันธุ์ที่ 73
สายพันธุ์ที่ 82

HPV LR* or not classified GT

สายพันธุ์ที่ 6
สายพันธุ์ที่ 11
สายพันธุ์ที่ 40
สายพันธุ์ที่ 42
สายพันธุ์ที่ 43
สายพันธุ์ที่ 44
สายพันธุ์ที่ 54
สายพันธุ์ที่ 61
สายพันธุ์ที่ 62
สายพันธุ์ที่ 67
สายพันธุ์ที่ 81
สายพันธุ์ที่ 83
สายพันธุ์ที่ 89

SEXUALLY TRANSMITTED INFECTIONS

โปรแกรมตรวจการติดเชื้อจากเพศสัมพันธ์ 15 ชนิด

Neisseria gonorrhoeae

ก่อโรคหนองในแท้ มีบุตรยาก อังเชิงกรานอักเสบ



Chlamydia trachomatis

ก่อโรคหนองในเทียม ตกขาวผิดปกติ



Candida Glabrata

ก่อโรคเชื้อราในช่องคลอด ตกขาวผิดปกติ (สายพันธุ์ดื้อยา)



Mycoplasma hominis

ก่อโรคหนองในเทียม ช่องคลอดอักเสบ



Mycoplasma genitalium

ก่อโรคหนองในเทียมและหนองในแท้ ตกขาวผิดปกติ
เลือดออกผิดปกติทางช่องคลอด



Ureaplasma urealyticum*

ก่อโรคหนองในเทียม ช่องคลอดอักเสบ



Ureaplasma parvum*

ก่อโรคหนองในเทียม ช่องคลอดอักเสบ



Herpes simplex virus types 1 (HSV-1)

ก่อโรคริม แผลบริเวณใบหน้า และตามร่างกาย



Herpes simplex virus types 2 (HSV-2)

ก่อโรคริม แผลบริเวณจุดซ่อนเร้น



Treponema pallidum

ก่อโรคซิฟิลิส แผลบริเวณจุดซ่อนเร้น



Haemophilus ducreyi

ก่อโรคแผลริมอ่อน แผลบริเวณจุดซ่อนเร้น



Trichomonas vaginalis

เชื้อโปรโตซัว ก่อให้เกิดตกขาวผิดปกติ ปากมดลูกอักเสบ



Candida albicans

ก่อโรคเชื้อราในช่องคลอด



Gardnerella vaginalis

ก่อโรคแบคทีเรียในช่องคลอด ให้เกิดตกขาว



Streptococcus agalactiae

แบคทีเรียในช่องคลอด ก่อโรคในทารกแรกเกิด

