

POST MODERN

Post-Modern Architecture

อ้างอิงจาก <http://slideplayer.in.th/slide/2994474/>

Post-modern Christianity thinking อ้างอิงจาก

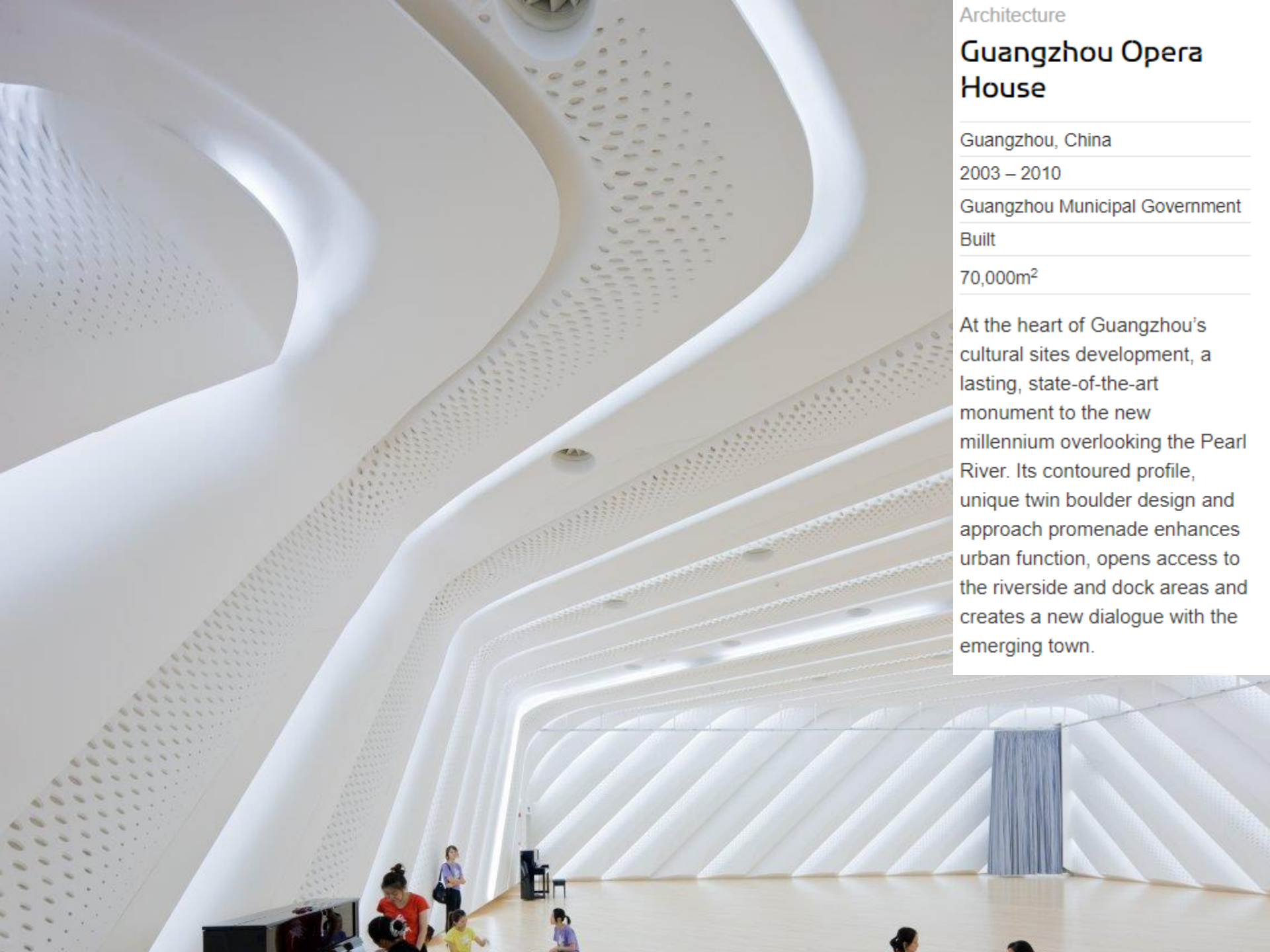
<https://www.gotquestions.org/post-modern-Christianity.html>

The design evolved from the concepts of a natural landscape and the fascinating interplay between architecture and nature; engaging with the principles of erosion, geology and topography. The Guangzhou Opera House design has been particularly influenced by river valleys – and the way in which they are transformed by erosion.



<http://www.zaha-hadid.com/architecture/guangzhou-opera-house/>

โครงสร้างสถาปัตยกรรม ที่ผสมรวมกับธรรมชาติ-การกัดกร่อนทางธรณีวิทยา



Architecture

Guangzhou Opera House

Guangzhou, China

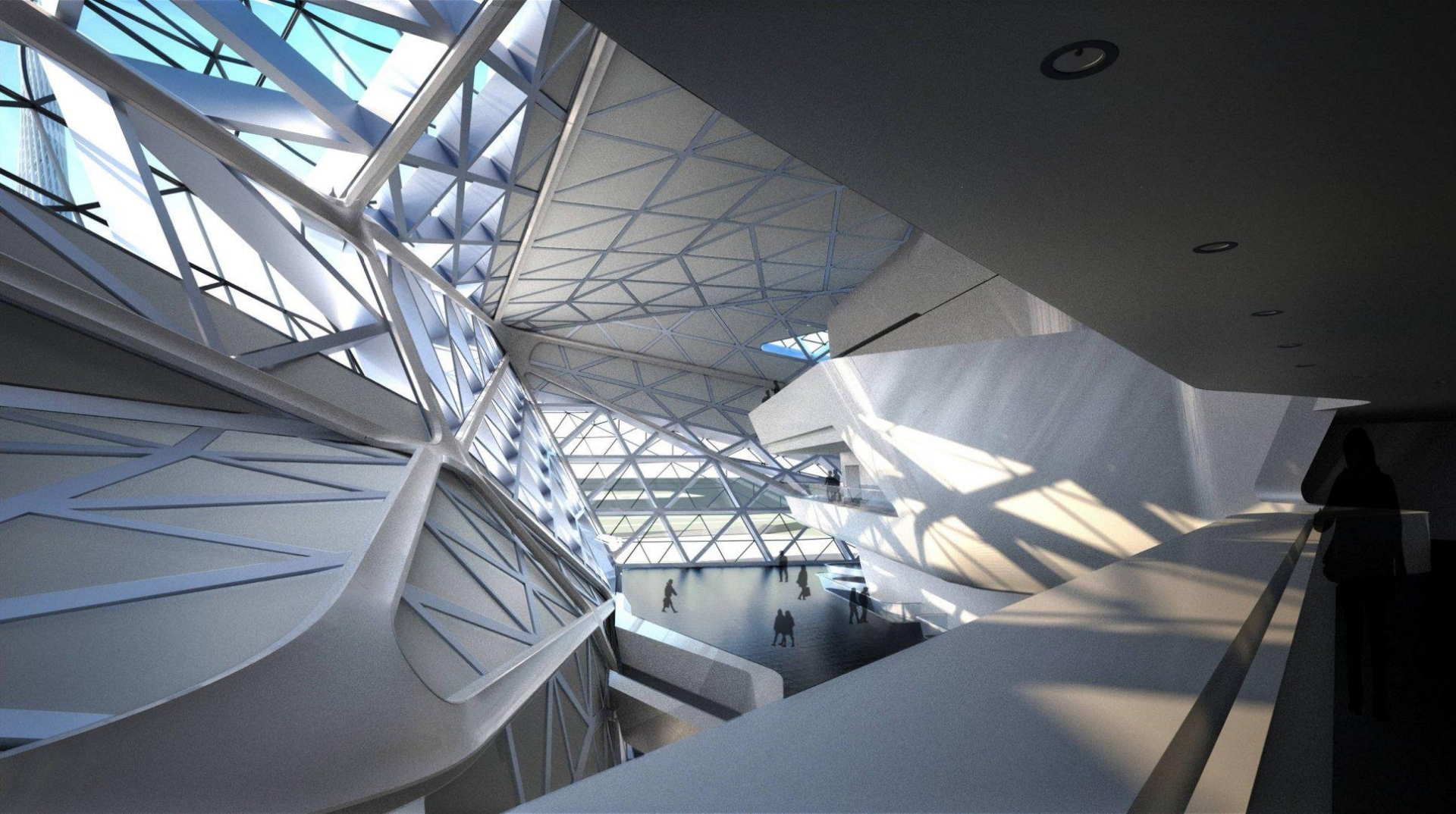
2003 – 2010

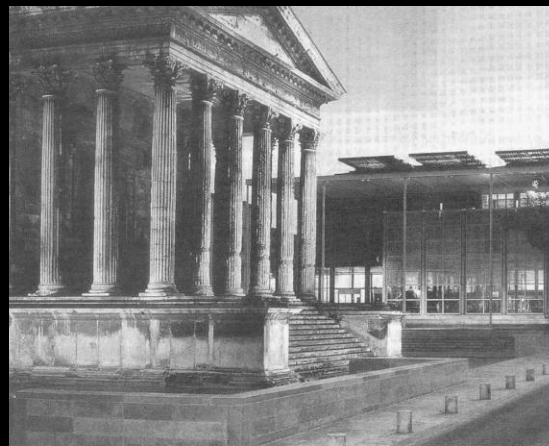
Guangzhou Municipal Government

Built

70,000m²

At the heart of Guangzhou's cultural sites development, a lasting, state-of-the-art monument to the new millennium overlooking the Pearl River. Its contoured profile, unique twin boulder design and approach promenade enhances urban function, opens access to the riverside and dock areas and creates a new dialogue with the emerging town.





Post – Modern Architecture

801321 History, Theory & Philosophy
of Architecture

Modern = **Modern Functional Style**

(before 1960)

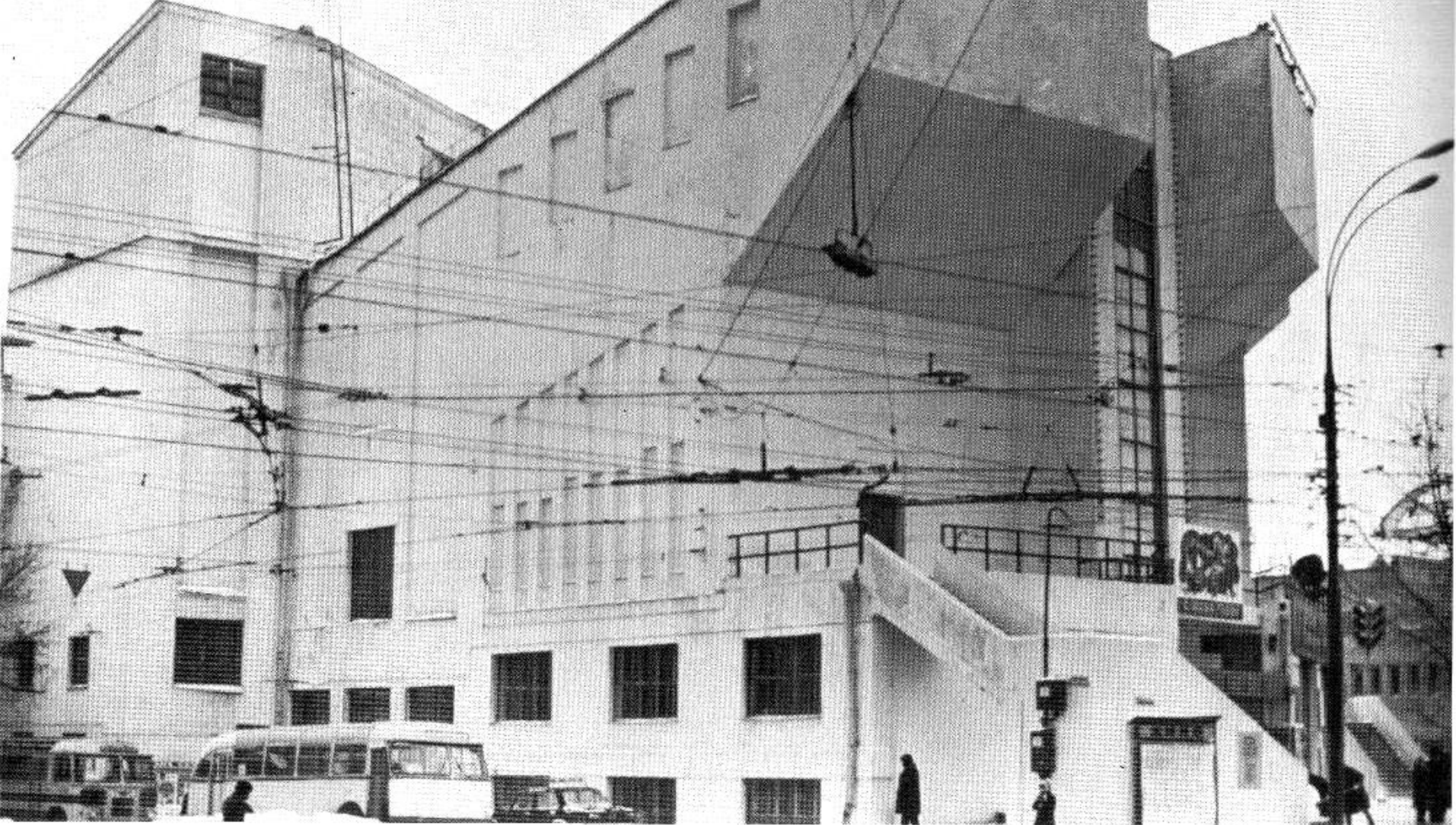
modern = **Up to date** (Present)



พวกต่อต้านมองว่า

Functionalism
International Style

กร้าว กระด้าง เย็นชา



Konstantin Melnikov, **Russakov Club**, Moscow, 1928

THE LANGUAGE OF POST-MODERN ARCHITECTURE

CHARLES JENCKS



Photo Robert Burley

THE FIFTH EDITION

มองหาแนวทางที่ตรงกันข้าม
เรียกว่า

**“Post – Modern” หรือ
“หลังสมัยใหม่”**

คำนี้กำเนิดในปี ค.ศ. 1975
โดย Charles Jencks
(สถาปนิกและนักวิจารณ์ชาว
USA)

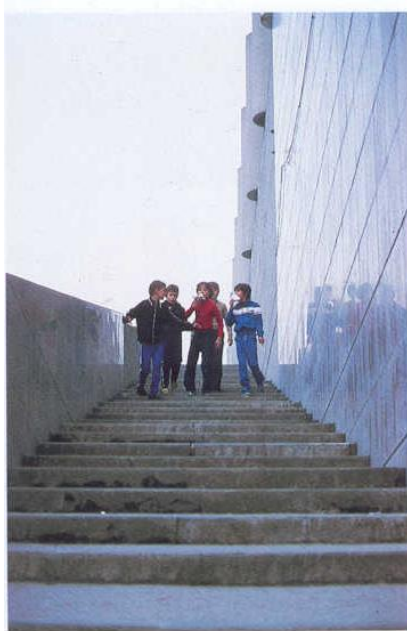
โพสต์โมเดิร์นแบบนีโอ-โมเดิร์น (Neo- Modern Post-Modern)

เป็นแนวทางที่เพิ่งเริ่ม萌สนใจ
ประวัติศาสตร์สถาปัตยกรรมเฉพาะช่วง
เริ่มต้นของศตวรรษที่ 20 รวมทั้งยังสนใจ
รูปแบบสถาปัตยกรรมโบราณ โดยเฉพาะ
รูปแบบกรีก-โรมัน แต่มีลัทธิความเสมอ
ภาคแฝงอยู่

- ผังอาคารตรงไปตรงมา ส่วนใหญ่มี
ลักษณะสมดุล (Symmetry) หรือมีลาน
(Court)
- อาคารมีลักษณะเกลี้ยงๆ ดุมีหลักการ
อย่างพิถีพิถัน
- มีรายละเอียดแต่ไม่ฉาบฉวย ยอมรับการ
ประดับประดาแต่ไม่ใช่เปรอะไปหมด
- เน้นการก่อสร้างและใช้วัสดุที่เหมาะสม
- เป็นแนวทางของสถาปนิกยุคใหม่ที่
แสดงออกอย่างยับยั้งชั่งใจ

School at San Sabba
Architect : Aldo Rossi





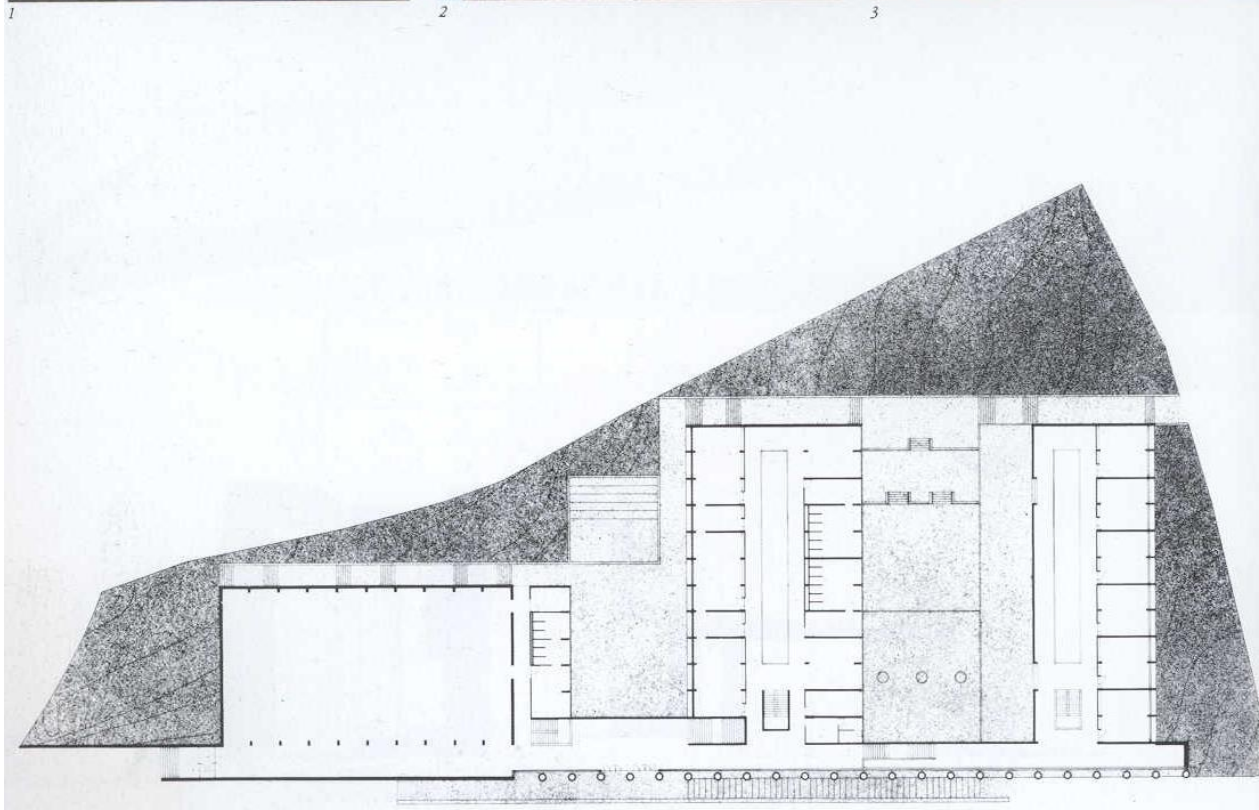
1

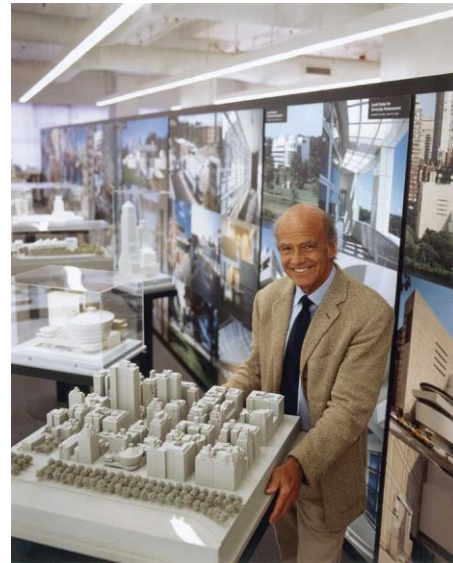
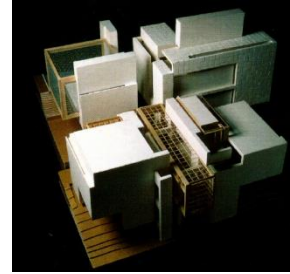


2



3





The New York 5

- Richard Meier
- Michael Graves
- John Hejduk
- Charles Gwathmey
- Peter Eisenman

ความเข้าใจเบื้องต้นต่อ **Post – Modern Architecture**

- เป็นสถาปัตยกรรมที่ประกอบไปด้วยหลายแนวทาง
- อิงรูปแบบสถาปัตยกรรมโมเดิร์น แต่บวกภาษาอื่นเข้าไป (Double-Coding)
 - ไม่มีรูปแบบสถาปัตยกรรมใหม่อย่างแท้จริง





อาคารสำนักงานใหญ่ มูลนิธิป่อเต็กตึ๊ง
บริษัท แพลน แอสโซซิเอทส์ จำกัด



TWA Building, New York, 1962 : Eero Saarinen



**ข้อสรุปเปรียบเทียบระหว่าง
สถาปัตยกรรม
Modern & Post – Modern**

- 1.แนวคิดมูลฐาน
- 2.แบบอย่างอาคาร
- 3.ความสัมพันธ์กับสภาพแวดล้อม

Modernism

- ตอบสนองสังคม
อุตสาหกรรม
- อาคารมีแบบซ้ำๆกัน
(International Style)
- Form ไม่สื่อความหมาย
เฉพาะ
- Machine Aesthetics
Art+Techno
- สถาปนิก=พระเอก เป็น
ปัจเจกชน

Post - Modernism

- ตอบสนองแต่ละกลุ่ม
สังคม วัฒนธรรม
- อาคารมีหลากหลายตาม
ปัจจัยที่เกี่ยวข้อง
- เน้นสื่อความหมายทาง
สัญลักษณ์
- เน้นสุนทรียภาพที่แปร
ผันตามบริบท
(Contextualism) +
อิงตามการใช้สอย
- สถาปนิก+เจ้าของ
งาน+สังคม
(Pluralism)



เป็นศูนย์กลางชุมชนของชาวอิตาเลียน หรือเป็นหัวใจของชุมชนตามแนวทางโพสโตโมเดิร์น

เป็นสถานที่ที่มีชีวิตชีวา สอดคล้องกับวัฒนธรรมท้องถิ่นของอเมริกันเชื้อสายอิตาเลียน

มีลานโล่งสำหรับการชุมนุมในประเพณีต่างๆ

มีน้ำพุคล้ายกับน้ำพุเทรวีในกรุงโรม

ใช้เสาตามระเบียบการจัดเสาแบบอิตาเลียน (5 แบบ)
มีส่วนที่แสดงเป็นผังประเทศอิตาลี

เป็นการเลือกเฟ้นลักษณะเด่นจากอดีตอย่างมีเหตุผล
(Radical Eclecticism)

มีการคำนึงถึงอาคารข้างเคียง

คำนึงถึงวัฒนธรรมผู้ใช้ที่ต้องการความหลากหลายในหน้าที่
ใช้สอยของอาคาร

สะท้อนถึงแนวทางประวัติศาสตร์นิยม (Historicism) บริบทนิยม (Contextualism) และพหุนิยม (Pluralism)

Modernism

- เรียบง่าย ตรงไปตรงมา โปร่ง สะอาด
- ต่อต้านการตกแต่งประดับประดา
- อาคารมีลักษณะบริสุทธิ์ เน้นรูปทรงเชิงนามธรรม
- เป็นกล่อง ไม่ให้ความสำคัญกับความหมายของรูปทรง
- รูปแบบจี๊ดขีด เย็นชา จำกัด

Post - Modernism

- ซับซ้อน หักเห ผสมผสาน (**Pluarlism**)
- ตกแต่งประดับประดา
- อาคารมีลักษณะหลากหลาย โดยเลือกมาจากสิ่งเด่นๆในอดีต (**Eclecticism**)
- ความหมายของรูปทรงเป็นส่วนสำคัญ ได้จากการอุปมา หรืองานในอดีต (**Metaphor & Analogy**)
- รูปแบบหลากหลาย สนุกสนาน นิยมการรวมองค์ที่แตกต่างไว้ด้วยกัน (**Collage**)

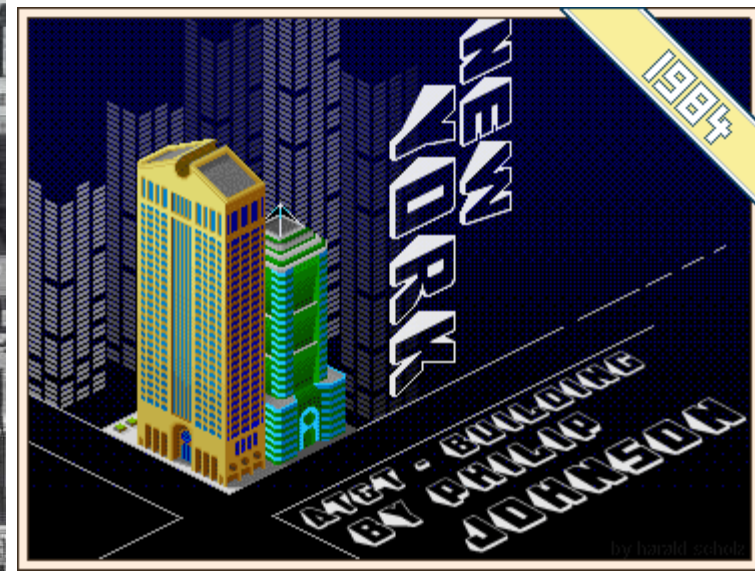


AT & T Building

นิวยอร์ก ปี 1978 – 1983 โดย ฟิลิป
จอห์นสัน ร่วมกับ จอห์น เบอร์เก้

ตัวอาคารประกอบด้วย 3 ส่วนคือ
ส่วนฐาน ส่วนลำตัว และส่วนยอด

ส่วนฐานคล้ายกับ Pazzi Chapel ใน
ฟลอเรนซ์
ส่วนลำตัวคล้ายกับโครงสร้างอาคาร
สูงของหลุยส์ ซัลลิแวน
ส่วนยอด เארูปแบบมาจากหอคูชา
สูงแบบชิปปendale (Chippendale
Highboy) ของอังกฤษในศตวรรษที่
18

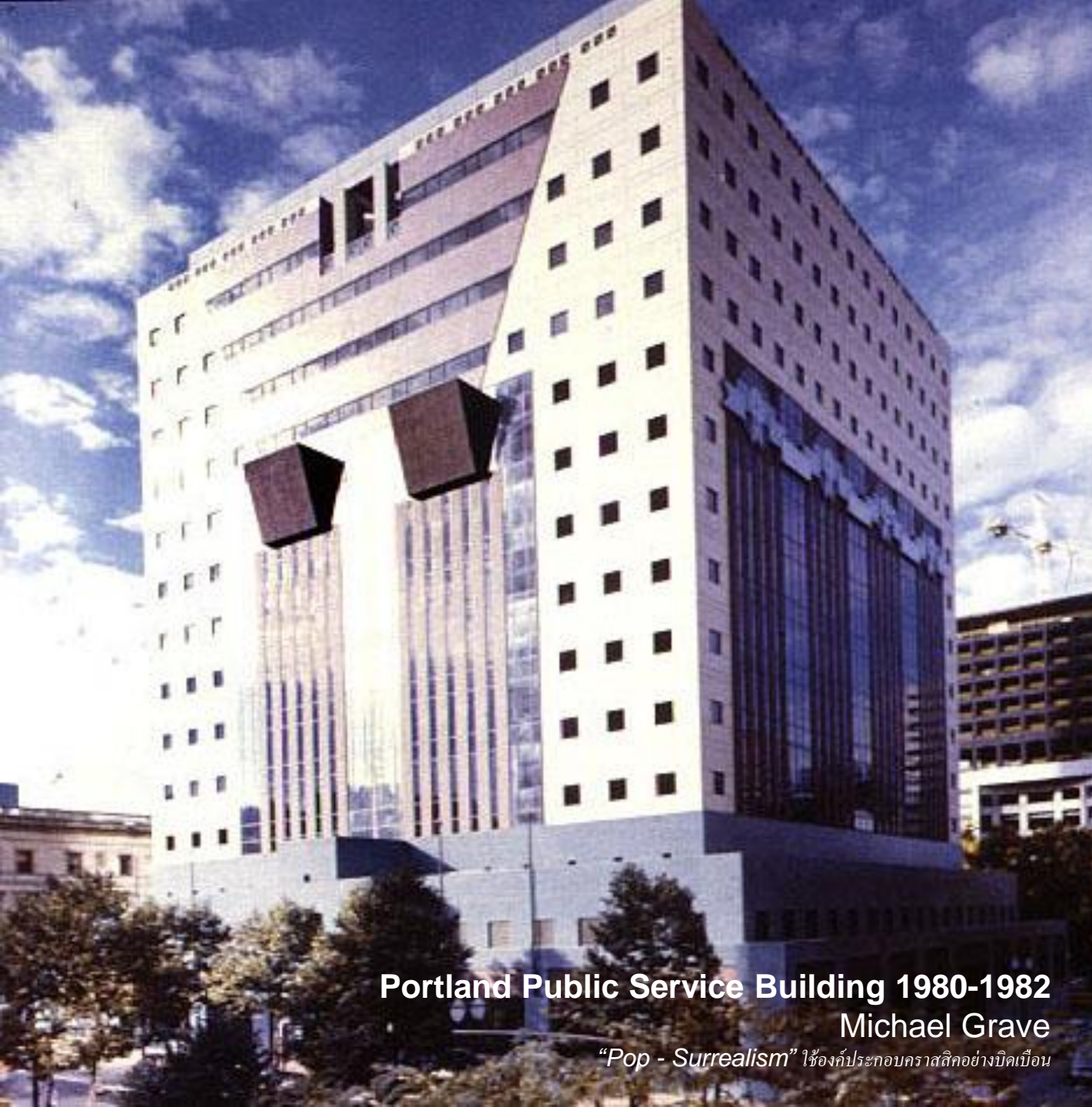




Chippendale Chair

AT&T Building 1978-1983

Philip Johnson



Portland Public Service Building 1980-1982

Michael Graves

“Pop - Surrealism” ใช้องค์ประกอบราศติคอย่างบิดเบือน

Pluralism



Franklin Israel, Goldberg-Bean Residence, Hollywood Hills, 1991

Modernism

- โดดเดี่ยว ขัดแย้งกับบริบท เพื่อให้อาคารดูโดดเด่น
- แยกอาคารเป็นหลังๆ ตามหน้าที่ใช้สอยเฉพาะ

Post – Modernism

- กลมกลืนกับบริบท เป็นส่วนหนึ่งของผังและชุมชน
(Contextualism)
- ผสมผสานส่วนใช้สอยต่างๆ ไว้ด้วยกันในอาคาร มักอยู่ริมถนน เกิดการใช้สอยที่ต่อเนื่อง มีชีวิตชีวา



Constructed of glass,
concrete and steel

Carre d' Art : *Norman Foster*



The Garcia House
by John Lautner



Neo-Vernacular

เป็นรูปแบบที่ผสมกันระหว่าง Modern กับอาคารก่ออิฐในศตวรรษที่ 19 เป็นรูปแบบที่ให้ความรู้สึกถึงความอบอุ่นเหมือนบ้านด้วยผนังอาคารจะเน้นการก่ออิฐโชว์แนวเป็นหลัก

“Brick is Humanist”

- ให้ความรู้สึกที่บ หนา หนัก แสดงถึงความอบอุ่นและปลอดภัย
 - หลังคามี Slope แสดงถึงต้อนรับ
 - มีการทอน Scale ของรูปทรงอาคาร สื่อให้ถึงการไม่ข่มคน
 - มี Semi-Private Space
 - ส่วนใหญ่มักเป็นอาคารประเภทที่อยู่อาศัย (Housing) ที่มีกึ่งออกแบบสวนเล็กๆ (Semi-Private Space)
- ตลอดจนถึงการออกแบบภูมิทัศน์เพื่อช่วยแก้ไขปัญหามลพิษในเมืองที่แออัด







The Dancing House in Prague by Frank Gehry – a typically playful work of Postmodernism.



and attempted harmony of form and function, and dismissal of "frivolous ornament."

Post-Modern Christianity Thinking

experience over reason,

ประสบการณ์อยู่เหนือเหตุผล

- **subjectivity over objectivity,**

มุมมองหรือความคิดเห็นของบุคคลอยู่เหนือข้อเท็จจริง

- **spirituality over religion,**

อารมณ์ ความรู้สึกอยู่เหนือหลักการ-หลักข้อเชื่อ

- **images over words,**

ภาพมีความสำคัญมากกว่าคำพูด

- **outward over inward**

ส่วนที่เห็นภายนอกสำคัญมากกว่าส่วนลึกภายใน

4 CRISIS

POST

MODERN

The Crisis of

IDENTITY

In the Age of Narcissism

วิกฤตของตัวตนในยุคการหลงตัวเอง

<https://health.kapook.com/view135632.html>

**POST
MODERN**



1. คิดแต่เรื่องของตัวเอง แกรมยังชอบพูดถึงตัวเองในแง่ดีบ่อย ๆ
2. ชอบเรียกร้องความสนใจ อยากเป็นคนสำคัญตลอดเวลา
3. คิดว่าตัวเองเป็นบุคคล VIP ฉะนั้นแหละสำคัญที่สุดในโลกแล้ว
4. ชอบเพ้อฝันถึงเรื่องเกินจริง มโนแจ่มไปกับสิ่งที่ปรากฏเป็นภาพลวงตา คิดว่าตัวเองเก่งสารพัดอย่าง และต้องได้รับแต่สิ่งดี ๆ
5. อารมณ์แปรปรวน เหวียงวีน และมักจะไม่พอใจอะไรบ่อย ๆ
6. ไม่แคร์ใคร ไม่ใส่ใจความรู้สึกของคนรอบข้าง
7. ต้องการที่จะชนะทุกสิ่งอย่างบนโลกนี้ โดยไม่สนว่าอะไรจะผิดจะถูก คิดว่าตัวเองยิ่งใหญ่คับฟ้าทำอะไรก็ได้
8. คิดว่าตัวเองมีแต่คนอิจฉา หรือรู้สึกอิจฉาคนรอบข้างบ่อยครั้ง
9. ต้องการมีอำนาจ ต้องการคำชมเชย และอยากเป็นที่รักของคนอื่นอยู่เสมอ
10. เอาแต่ใจตัวเอง จนไม่แคร์ว่าสิ่งที่ทำจะเป็นการเอารอดเอาเปรียบคนอื่นหรือไม่
11. มักจะแสดงพฤติกรรมก้าวร้าวรุนแรง อวดสิ่งที่มีสิ่งที่ได้ หรือเรียกกง่าย ๆ ว่ากร่างไปทั่ว
12. คบกับใครไม่ได้นาน อยู่ร่วมกับคนอื่นยาก
13. อ่อนไหวง่าย และมักจะฟูมฟายกับเรื่องที่เสียใจแบบเกินเหตุ
14. ทนไม่ได้กับการถูกวิพากษ์วิจารณ์
15. ไม่ยอมรับความผิดของตัวเอง และมักจะโทษว่าเป็นความผิดของบุคคลอื่นรำไป
16. รู้สึกเหมือนตัวเองเหนือกว่าคนอื่น และสามารถจะผลักใครให้พ้นทางก็ได้
17. ชอบที่จะเป็นผู้รับ โดยที่ไม่คิดจะเป็นผู้ให้

The Crisis of

TRUTH

In the Age of Pragmatism

วิกฤตของความจริงในยุคค้นหาความจริง

**POST
MODERN**



เราเกิดมาทำไม....ตายแล้วไปไหน

BELIEVE

ANYTHING

WHO LOSES? WHO SPEAKS? WHO HEALS? WHO LOSES?
WHO LOSES? WHO SPEAKS? WHO HEALS? WHO LOSES?
WHO LOSES? WHO SPEAKS? WHO HEALS? WHO LOSES?



1.ปรัชญาบริสุทธิ์ (Pure Philosophy) คือ แนวคิดและทฤษฎีทางปรัชญาที่ศึกษาตัวความรู้โดยตรง

- 1) สาขาอภิปรัชญา (Metaphysics) หรือทฤษฎีว่าด้วยความเป็นจริง เป็นสาขาที่ศึกษาเกี่ยวกับความมีอยู่จริง (to exist)
- 2) สาขาญาณปรัชญา (Epistemology) หรือทฤษฎีว่า ด้วยการรู้ความเป็นจริง เป็นสาขาที่ศึกษาถึงความสัมพันธ์ระหว่างมนุษย์กับเอกภพเกี่ยวกับความรู้ที่เป็นตัวความจริง (to identify)

2. ปรัชญาประยุกต์ (Applied Philosophy) คือ ปรัชญาที่นำเอาผลสรุปหรือคำตอบของปรัชญาบริสุทธิ์ไปตีความผลสรุปของวิชาต่าง ๆ

ปรัชญาประยุกต์จึงเป็นการศึกษาจากสิ่งภายนอกตัวเรา คือ รู้สิ่งอื่นที่ไม่ใช่ตัวความรู้ แต่เป็นการนำเอาความรู้ แนวความคิด ความจริงที่พิสูจน์ ค้นคว้า ที่หามาได้จากปรัชญาบริสุทธิ์ ไปผสมผสานกับศาสตร์แขนงต่าง ๆ ที่แยกออกมาจากปรัชญาเป็นศาสตร์อิสระ เช่น ปรัชญาศาสนา ปรัชญาสังคม ปรัชญาการเมือง ปรัชญากฎหมาย ปรัชญาวิทยาศาสตร์ ปรัชญาศิลปะ ปรัชญาคณิตศาสตร์ ปรัชญาภาษา ปรัชญาจิต ปรัชญาประวัติศาสตร์



WHAT IS TRUE?

อะไรคือความจริง....?

มีความจริงเฉพาะในพระคัมภีร์หรือ....?

The Crisis of

AUTHORITY

In the Age of Consumerism

วิกฤตของการควบคุมอำนาจในยุค
ของบริโภคนิยม



**YOU
NEED
THIS
THING**

but
I have a few
things like
that



**EVERYONE
ELSE
HAS
ONE**

oh,
then I should
have one



**THIS THING
WILL
CHANGE
YOUR
LIFE**

Wow!



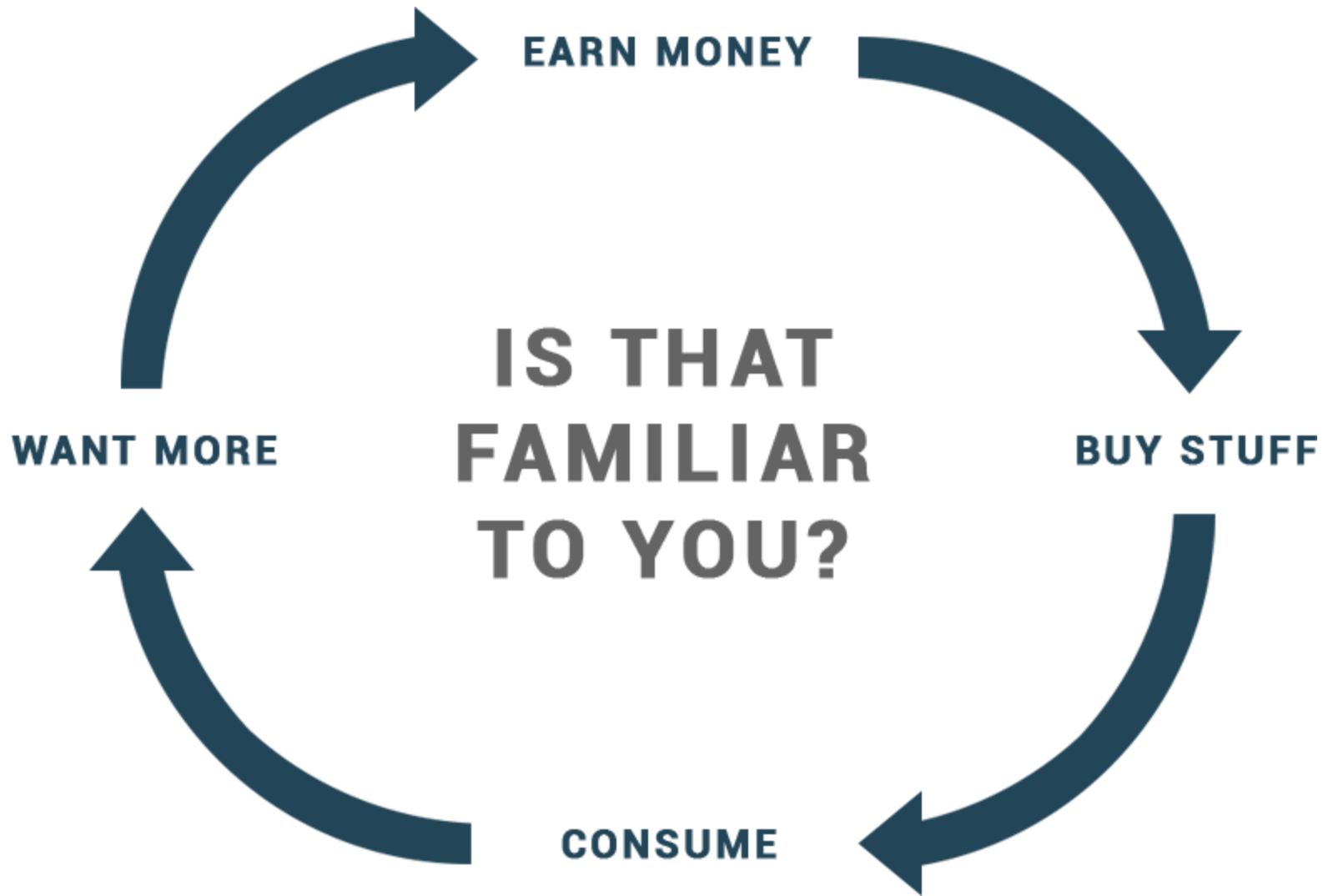
**REALLY,
BUY
IT
NOW**



enjoy
Consumerism

ฉันต้องมีสิ่งนี้.....เพราะว่า





2550 คริวเรือนเป็นหนี้เพิ่มขึ้นจาก 5 ปีที่แล้วมาก ทั้งสัดส่วนผู้เป็นหนี้ (ร้อยละ 63.3 ของคริวเรือนทั้งประเทศ) และยอดหนี้ (เฉลี่ยคริวเรือนละ 1.16 แสนบาท) ทั้งภาครัฐและธุรกิจเป็นหนี้ต่างประเทศมาก

1. สังคมไทยพัฒนามาจากสังคมชุมชนเกษตรแบบดั้งเดิม ที่นิยมเลี้ยง ปลูก อย่างเหลือกิน
2. วัฒนธรรมศักดินา เจ้าขุนมูลนาย แสดงฐานะด้วยเครื่อง แต่งตัว ของใช้, การทำบุญทำทาน ฯลฯ
3. ทุนนิยมไทยเป็นการนำเข้าทุนต่างชาติแบบสำเร็จรูป
4. รัฐบาลซึ่งเป็นตัวแทนของคนรวยและคนชั้นกลางทุก รัฐบาลได้รับอิทธิพลจากการพัฒนาทุนนิยมอุตสาหกรรม
5. ระบบการศึกษาและสื่อมวลชนของไทยล้วนส่งเสริมลัทธิ บริโภคนิยมมากกว่าจะทำให้ประชาชนฉลาดรู้เท่าทัน ระบบทุนนิยมอุตสาหกรรม



The Crisis of

SPIRITUALITY

In the Age of Fatigue

วิกฤตของจิตวิญญาณในยุคของ
ความอ่อนล้า เบื่อหน่าย



18 คำถามที่ใช้สร้างแรงบันดาลใจสู่ความสำเร็จ

ความสำเร็จ..เริ่มต้นจากแรงบันดาลใจ

- 1.คุณมีความเชื่ออะไรมากๆ ที่จุดริ้งความเจริญรุ่งของคคุณอยู่หรือเปล่า?
- 2.งานอดิเรกของคุณคืออะไร?
- 3.คุณมีพรสวรรค์ในเรื่องไหนบ้าง?
- 4.ทำงานกับใครแล้วมีความสุข?
- 5.คุณชอบทำงานที่ไหน?
6. คุณมีไฟปรารถนาในเรื่องอะไร?
7. แล้วจะเปลี่ยนไฟปรารถนานั้นเป็น “การกระทำ” ได้ยังไง?
8. อะไรที่สร้างแรงบันดาลใจให้คุณ?
9. คุณมีวิธีเติมไฟให้ตัวเองอย่างไร?

ความสำเร็จ..เริ่มต้นจากแรงบันดาลใจ

10. คุณกลับฝันว่าจะอะไร?

11. คุณเคยเอาชนะอุปสรรคอะไรมาบ้าง

12. เวลาใครพูดไม่ดีเกี่ยวกับคุณ คุณตอบสนองอย่างไร?

13. ที่คุณเป็นอยู่ทุกวันนี้..เพื่ออะไร?

14. คุณชื่นชมใครเป็นพิเศษ?

15. จุดอ่อนของคุณคืออะไร?

16. เป้าหมายของคุณคืออะไร?

17. ถ้ามีเป้าหมายแล้วจะทำอย่างไรให้สำเร็จ?

18. มีอะไรที่คุณรู้สึกว่าคุณต้อง “ขอบคุณ”?



- BERG RONG COLLECTION -

10 หนังสือแรงบันดาลใจ

สำหรับมนุษย์เงินเดือน

พิเศษ!
2 หนังสือไทย



1. "ความสำเร็จ" ย่อมแลกมาด้วย "ความลำบาก" และ "การสู้ชีวิต"
"THE PURSUIT OF HAPPYNESS" (2006)
2. "เศรษฐศาสตร์" บนสนามเบสบอล โหมรันความสำเร็จจากการ "คิดนอกกรอบ"
"MONEYBALL" (2011)
3. จริงอยู่... พรสวรรค์นั้นสำคัญ แต่ในบางครั้ง "ความขยัน" อาจสำคัญกว่า "ERIN BROCKOVICH" (2000)
4. วิถีลูกจ้างต้องพร้อมรับ "การเปลี่ยนแปลง" ขององค์กร และอย่าลืม "เติมไฟ" ให้กับตัวเอง **"THE SECRET LIFE OF WALTER MITTY" (2013)**
5. บางที่การทำงานจะ "สุข" หรือ "ทุกข์" ก็ขึ้นอยู่กับ "เจ้านาย" สิ่งที่ลูกจ้างควรมีสำรองไว้ให้มากๆ คือ... "ความอดทน" **"THE HELP" (2010)**
6. "อย่าเพิ่งสิ้นหวัง" แม้ในวันอ่อนล้าและมีดมนจากการทำงาน
"TWO DAYS, ONE NIGHT" (2014)
7. อย่าทำงานจนละเอียด "ความฝัน" และหลงลืมว่าสิ่งที่ "เหมาะสม" กับตัวเองจริงๆ คืออะไร **"THE DEVIL WEARS PRADA" (2006)**
8. บางที่เราอาจมี "ศักยภาพ" เกินกว่าจะเป็น "ลูกจ้าง" เขาตลอดไป
"JERRY MAGUIRE" (1996)
9. ทำงาน... ทำให้เต็มที่ แม้บางทีผลลัพธ์อาจไม่ได้อย่างที่ใจหวัง
"LITTLE MISS SUNSHINE" (2006)
10. ไม่มีใครประสบความสำเร็จ "อย่างแท้จริง" ถ้าหลงลืมคนรอบตัวจน "ครอบครัวล้มเหลว" **"KRAMER VS. KRAMER" (1979)**

สร้างความมั่นใจในตัวเองให้เกิดขึ้น

พาตัวเองเข้าไปสู่สิ่งที่ชอบหนีห่างออกจากสิ่งที่ไม่ชอบ

อย่าปิดกั้นตัวเองจากสิ่งใหม่ ๆ ที่เข้ามาหา

อย่าจมปลักอยู่แต่กับสิ่งเดิม ๆ ของเดิม ๆ บรรยากาศเดิม ๆ

ลองศึกษาชีวิตคนเยอะ ๆ ทั้งคนรอบตัวหรือบุคคลสำคัญที่ประสบความสำเร็จ

อิทธิพลต่อคริสเตียนยุคหลังสมัยใหม่

- ยึดติดกับบุคคล
- เชื่อในเหตุผลของตัวเอง
- ยอมรับประเพณีของโลกยุคใหม่
- ให้ประสบการณ์มีความสำคัญ

คำถามชวนอภิปราย

1.เรามีความคิดแบบ Post Modern

เรื่องอะไรบ้าง?

2.เราจะใช้วิธีคิดของ Post Modern กับเรื่องอะไร
ได้บ้าง หรือไม่ควรใช้เลย?

3.เราจะป้องกันความคิดแบบ Post Modern
ที่เข้ามาในชีวิตส่วนตัว กระแสที่เข้ามาในคริสตจักร
ได้หรือไม่ ควรทำอย่างไร?