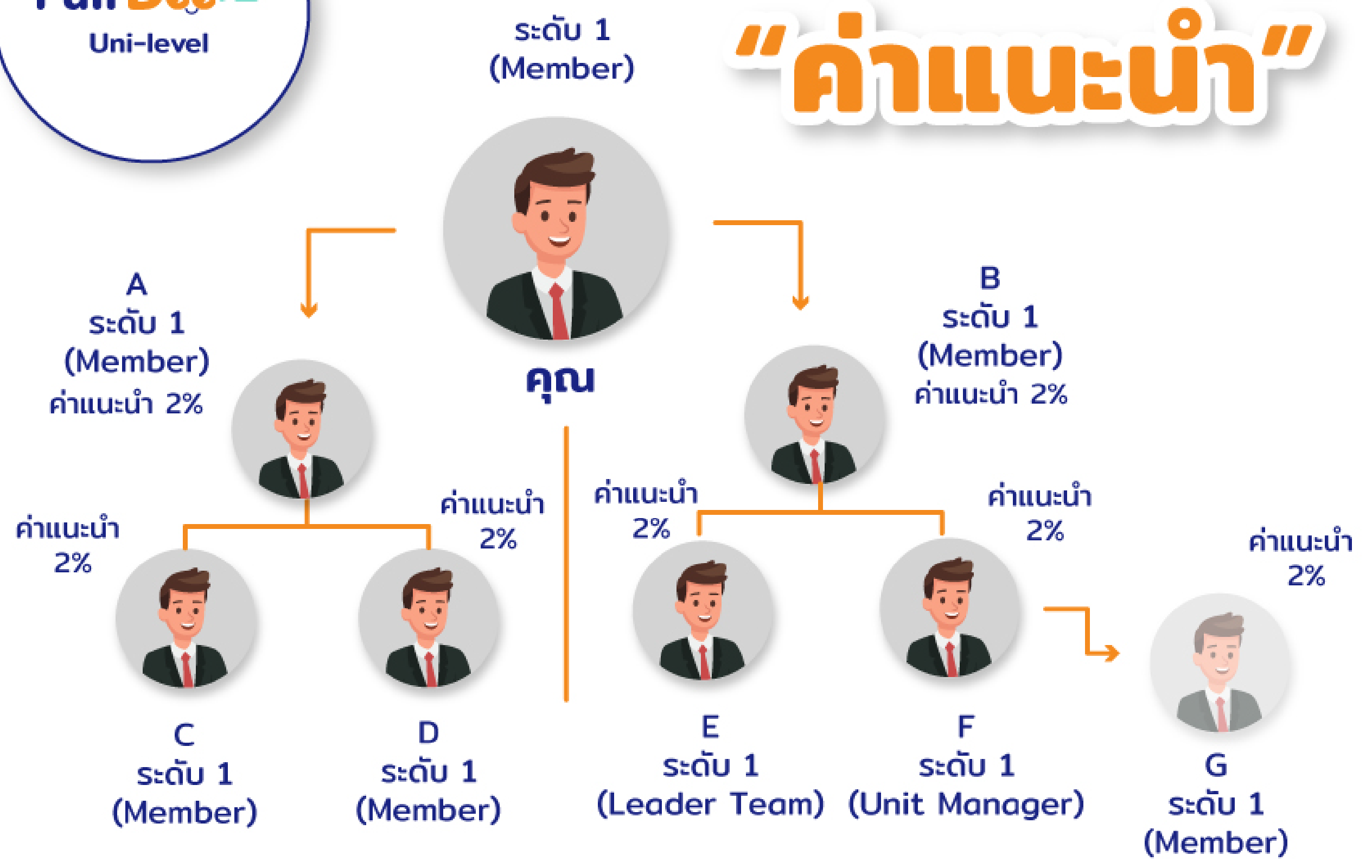




เส้นทางรายได้ข้อที่ 1

“ค่าแนะนำ”



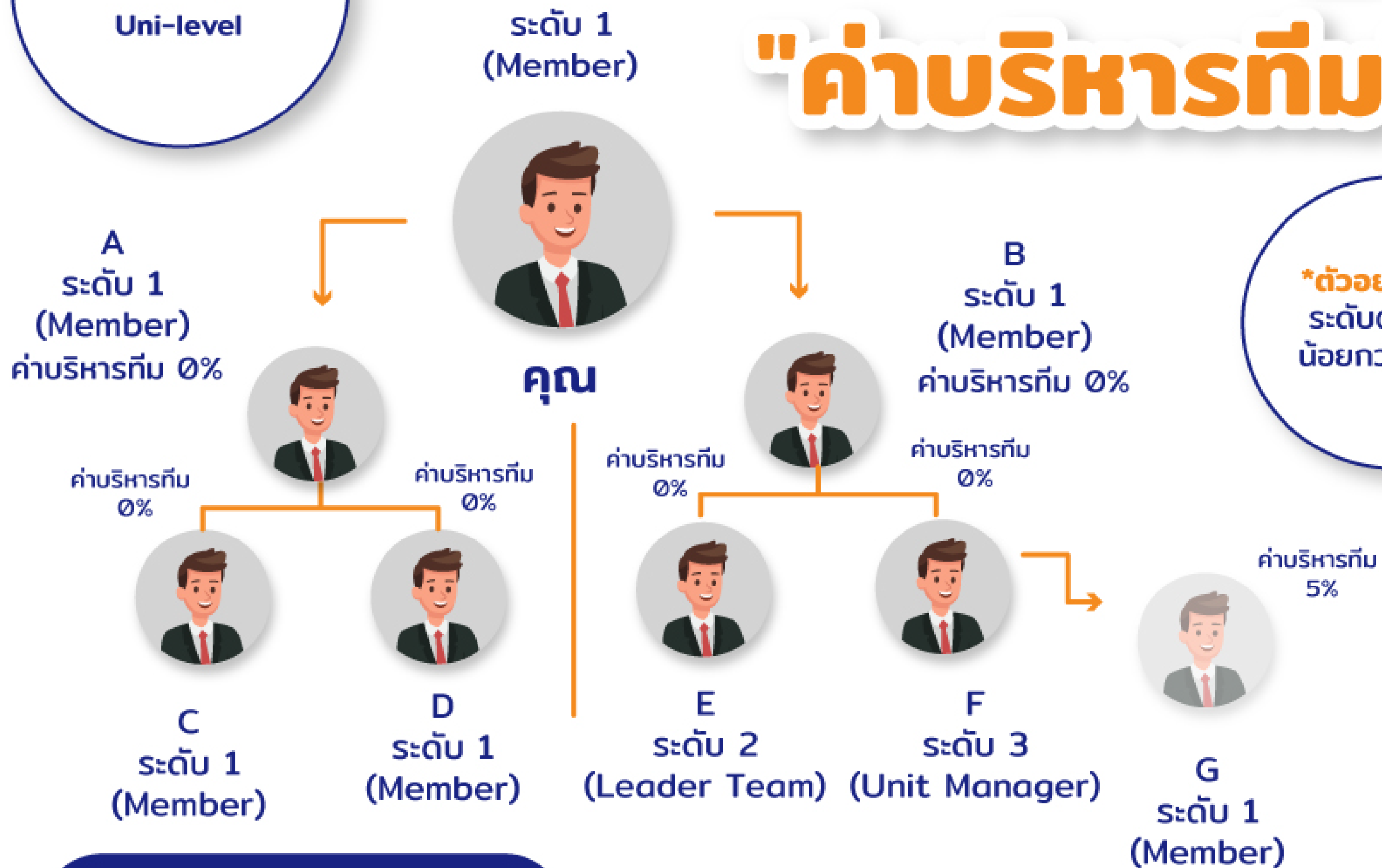
ตัวอย่าง

- คุณเป็นผู้นำ A B C D E F ได้ค่าแนะนำ 2% จากยอดขายของทุกคน
- คุณนำ A และ B มาเป็นสายงานติดตัวของคุณ
- คุณนำ C และ D มาช่วยเป็นทีมงาน A
- คุณนำ E และ F มาช่วยเป็นทีมงาน B
- F เป็นผู้แนะนำ G มาต่อเป็นสายงานติดตัวด้านขวา (F จะได้ค่าแนะนำจากยอดของ G) ส่วนคุณจะไม่ได้ค่าแนะนำจากยอดขายของ G เพราะคุณไม่ใช่ผู้แนะนำ

FairDee plus
Uni-level

เส้นทางรายได้ข้อที่ 2

"ค่าบริหารทีม"



ตัวอย่างแรก

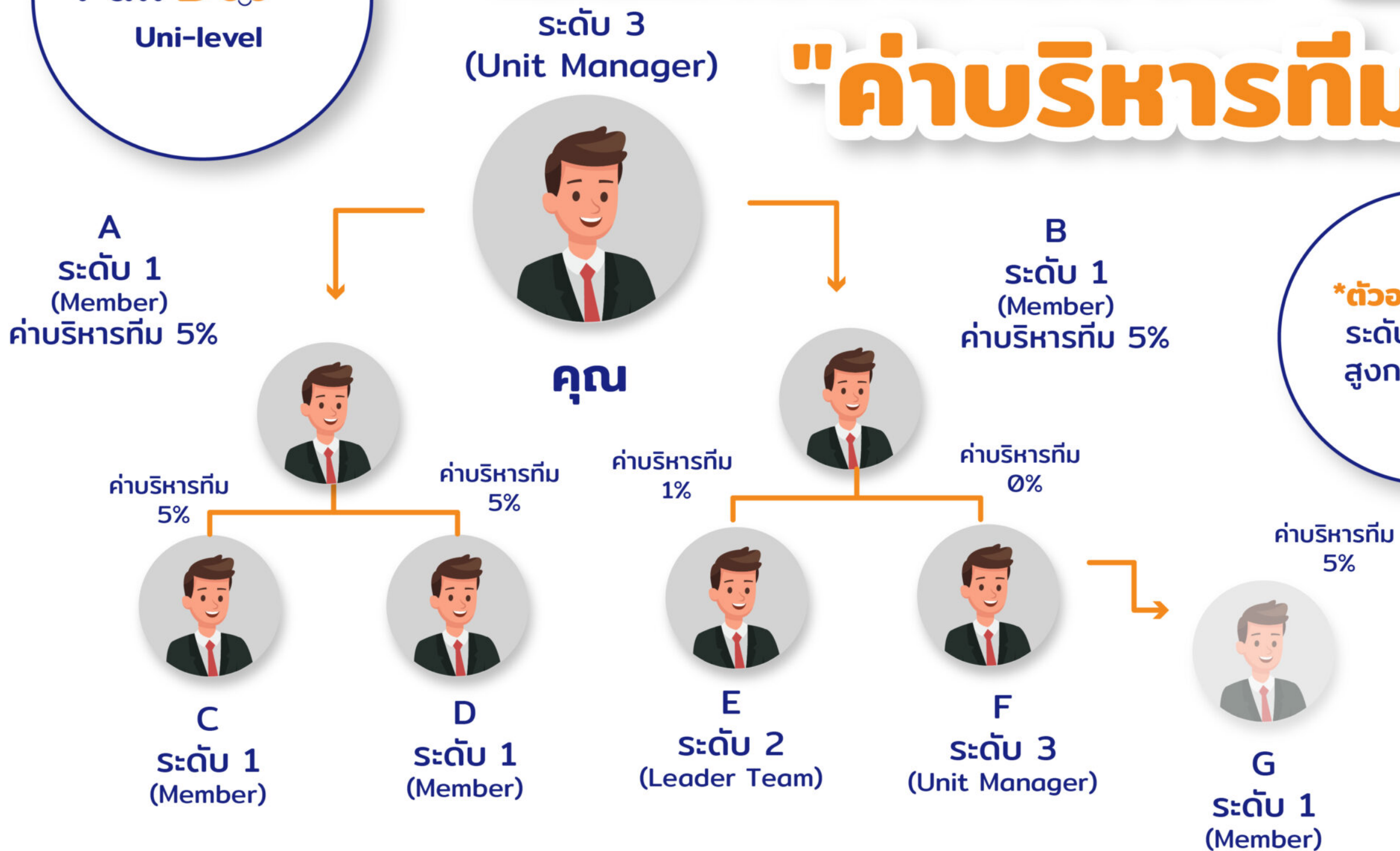
คุณอยู่ในระดับตำแหน่ง Member Level 1 ตามตัวอย่างนี้ ระดับตำแหน่งของคุณน้อยกว่า หรือ อยู่ในระดับเท่ากัน กับทีมงาน **คุณจะยังไม่ได้รับ "ค่าบริหารทีม"** จนกว่าระดับตำแหน่งของคุณ จะสูงกว่าทีมงานในสังกัด

*** ตามตัวอย่าง F มี G เป็นทีมงานในสังกัด และ F อยู่ในระดับตำแหน่ง Unit Manager Level 3 ซึ่งสูงกว่า G (ระดับ Member Level 1) F ก็จะได้รับค่าบริหารทีม 5% จากยอดขายของ G
หมายเหตุ » ค่าบริหารทีม จะวิ่งขึ้นไปหาอัปไลน์หรือผู้แนะนำ ที่มีระดับสูงกว่าเสมอ

FairDee plus
Uni-level

เส้นทางรายได้ข้อที่ 2

"ค่าบริหารทีม"



ตัวอย่างที่สอง

คุณอยู่ในระดับตำแหน่ง Unit Manager Level 3 ตามตัวอย่างนี้ ระดับตำแหน่งของคุณ สูงกว่าทีมงานในสังกัด **คุณจะได้รับ "ค่าบริหารทีม" 5% จากยอดขายของ A B C D และ 1% จาก E คุณและ F อยู่ในระดับตำแหน่งเท่ากัน จะยังไม่ได้รับค่าบริหารจาก F**

*** ตามตัวอย่าง F มี G เป็นทีมงานในสังกัด และ F อยู่ในระดับตำแหน่ง Unit Manager Level 3 ซึ่งสูงกว่า G (ระดับ Member Level 1) F ก็จะได้รับค่าบริหารทีม 5% จากยอดขายของ G
หมายเหตุ » ค่าบริหารทีม จะวิ่งขึ้นไปหาออฟไลน์หรือผู้แนะนำ ที่มีระดับสูงกว่าเสมอ

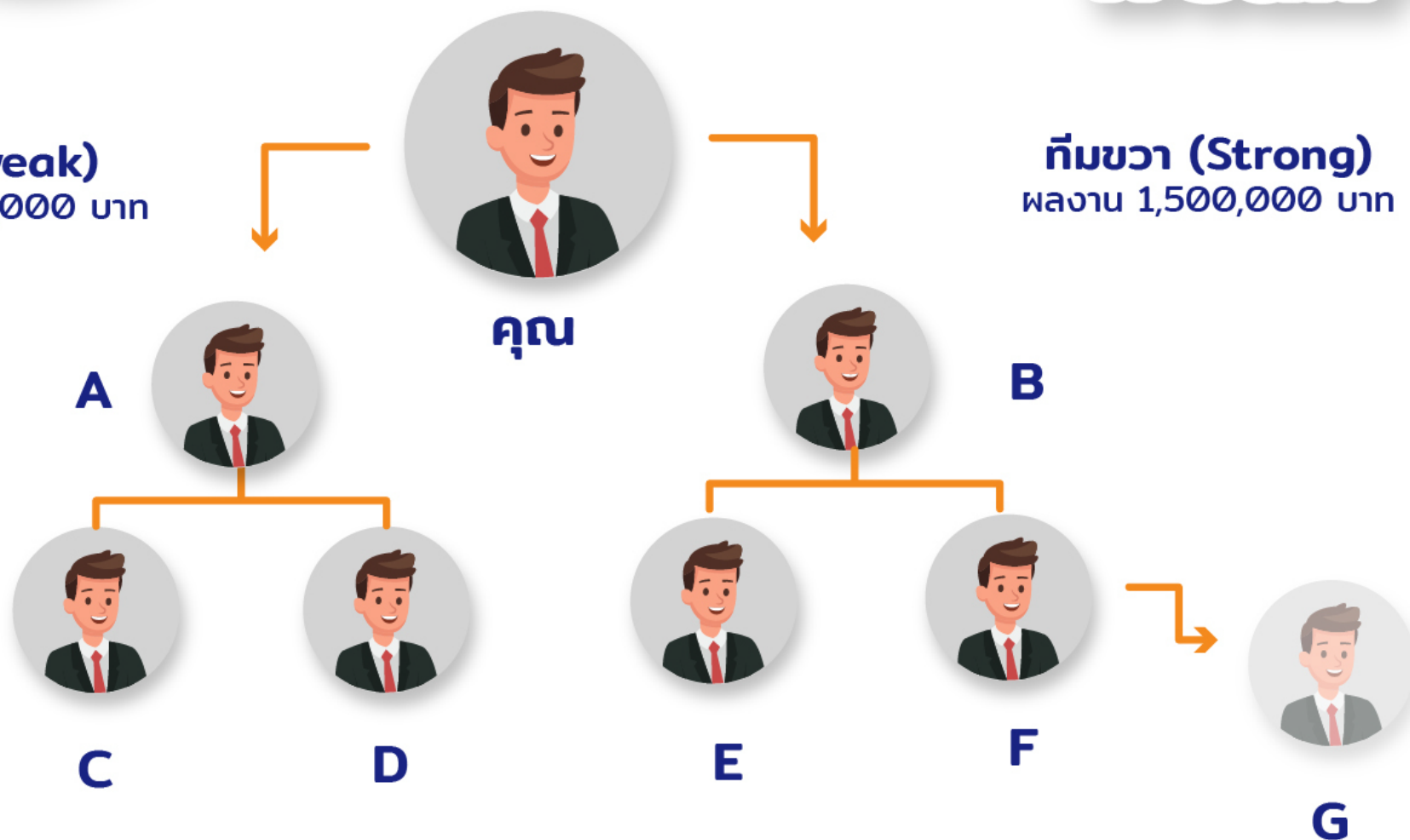
FairDee^{plus}
Uni-level

เส้นทางรายได้ข้อที่ 3

"ค่าบริหารเครือข่าย
Weak - Strong"

ทีมชาย (weak)
ผลงาน 1,000,000 บาท

ทีมขวา (Strong)
ผลงาน 1,500,000 บาท

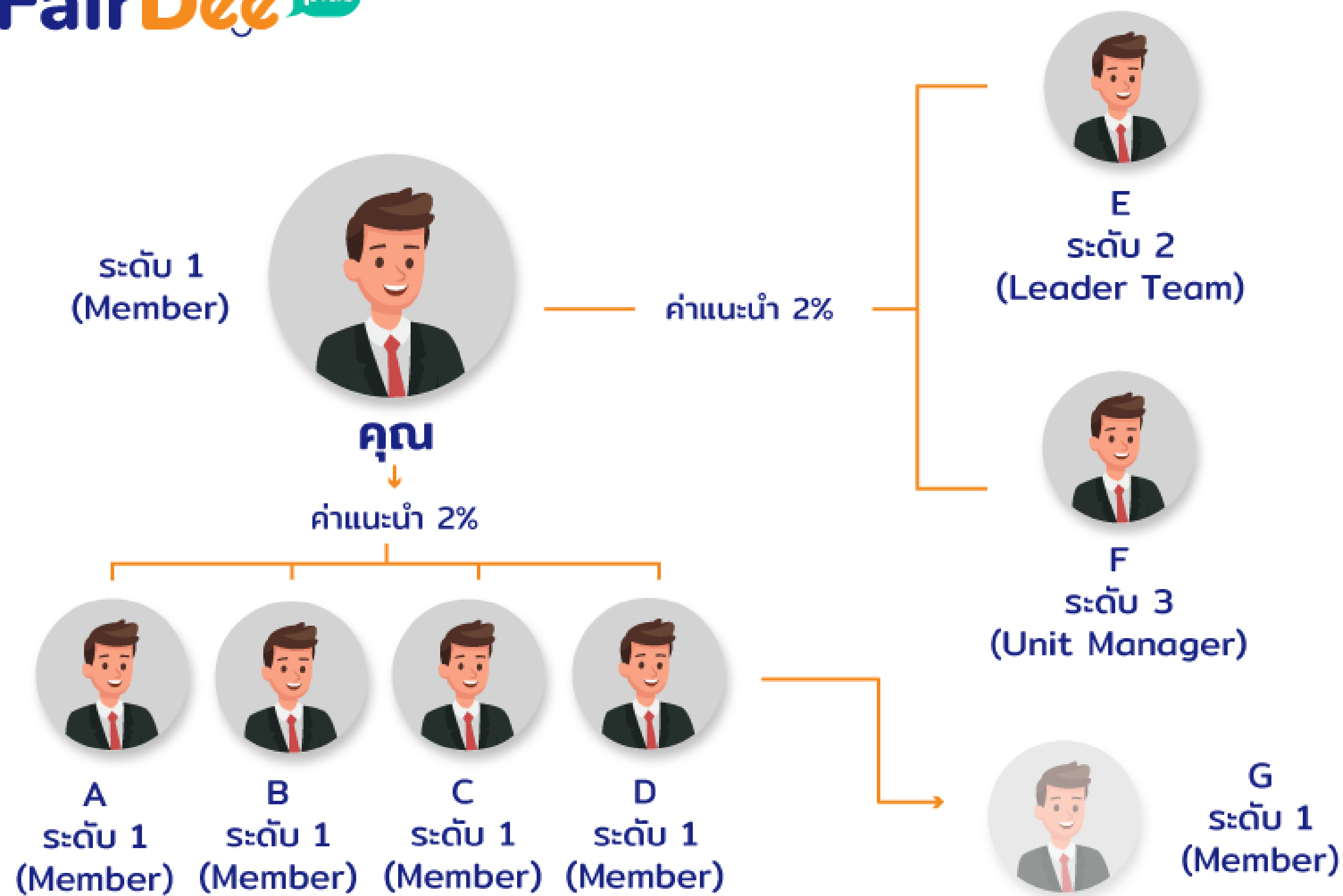


*นำผลงานทีม
ที่น้อยกว่า
มาคำนวณรายได้



เส้นทางรายได้ ระดับ 1

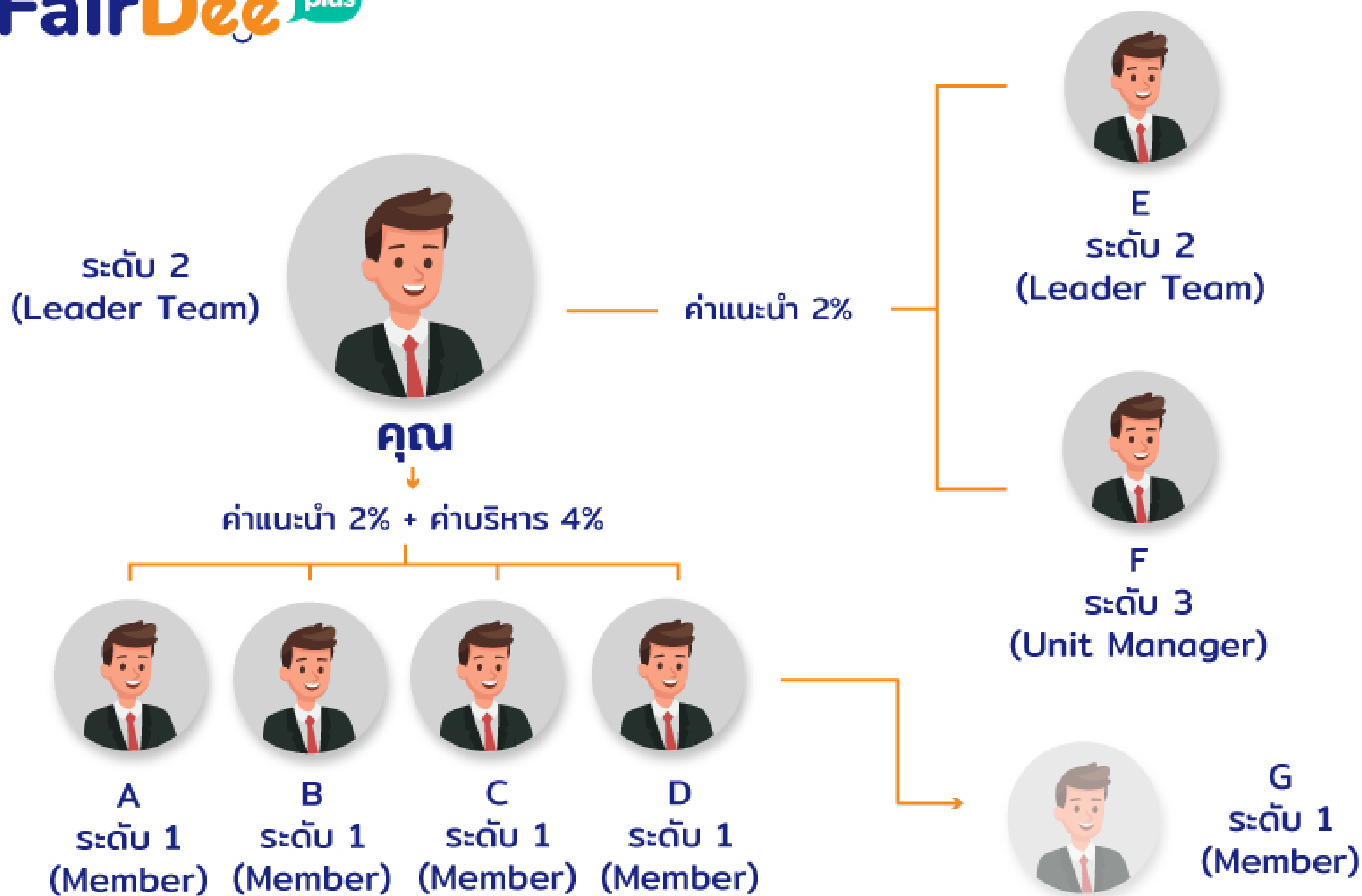
FairDee ^{plus}



- ซื้อใช้เอง ได้ส่วนลดมาตรฐาน 12%
- ค่าแนะนำ 2% จากการซื้อหรือขายของลูกทีมติดตัว(แนะนำตรง)
- ไม่ได้รับค่าบริหาร ของลูกทีมติดตัว
- ไม่ได้รับค่าแนะนำ และค่าบริหาร จากลูกทีมที่ขยายงานต่อ
- พร้อมสิทธิประโยชน์อื่นๆ มากมาย

เส้นทางรายได้ ระดับ 2

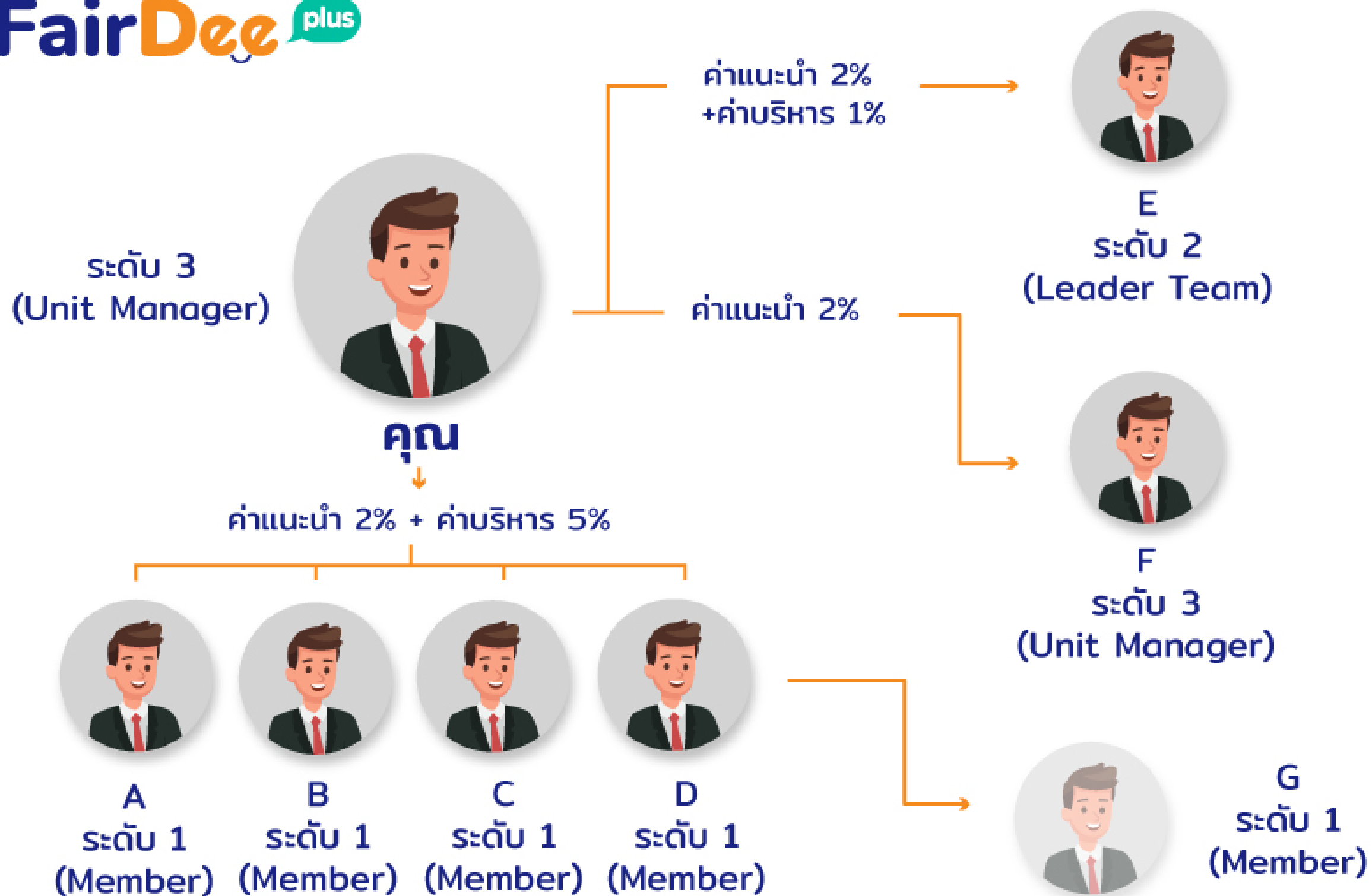
FairDee plus



- ยอดสะสม 3เดือน 150,000 บาท หรือมีลูกทีมติดตัว 5คน ขึ้นระดับ 2
- ค่าแนะนำ 2% จากการซื้อหรือขายของลูกทีมติดตัว(แนะนำตรง)
- ได้รับค่าบริหาร 4% ส่วนต่างระหว่างตำแหน่ง 2 กับ 1
- ซื้อใช้เอง ได้ส่วนลดมาตรฐาน 12% และ + ค่าตำแหน่ง 4%
- ไม่ได้รับค่าแนะนำ และค่าบริหาร จากลูกทีมที่ขยายงานต่อ
- พร้อมสิทธิประโยชน์อื่นๆ มากมาย

เส้นทางรายได้ ระดับ 3

FairDee plus



- ยอดสะสม 3 เดือน 300,000 บาท หรือ มีบัตรนายหน้า ขึ้นระดับ 3 ระดับ 1
- ค่าแนะนำ 2% จากการซื้อหรือขายของลูกค้าที่ติดต่อ(แนะนำตรง)
- ได้รับค่าบริหาร 5% ส่วนต่างระหว่างตำแหน่ง 3 กับ 1 และ 1% ระหว่างตำแหน่ง 3 กับ 2
- ซื้อใช้เอง ได้ส่วนลดมาตรฐาน 12% และ + ค่าตำแหน่ง 5%
- ไม่ได้รับค่าแนะนำ และค่าบริหาร จากลูกทีมที่ขยายงานต่อ
- พร้อมสิทธิประโยชน์อื่นๆ มากมาย

เส้นทางรายได้ ระดับ 10

FairDee plus



คุณ
ระดับ 10
(Sales Executive)
ผู้บริหารงานขาย

ค่าแนะนำ2%
(ระดับเท่ากัน)



J
ระดับ 10
(Sales Executive)
ผู้บริหารงานขาย

ค่าแนะนำ2%
+ค่าบริหาร 0.2%



I
ระดับ 9
(Senior Director)
ผู้อำนวยการอาวุโส

ค่าแนะนำ2%
+ค่าบริหาร 0.4%



H
ระดับ 8
(District Director)
ผู้อำนวยการภาค

ค่าแนะนำ2%
+ค่าบริหาร 0.7%



G
ระดับ 7
(Department Director)
ผู้อำนวยการฝ่าย

ค่าแนะนำ2%
+ค่าบริหาร 7.7%



A
ระดับ 1
(Member)
สมาชิก

ค่าแนะนำ2%
+ค่าบริหาร 3.7%



B
ระดับ 2
(Leader Team)
หัวหน้าทีม

ค่าแนะนำ2%
+ค่าบริหาร 2.7%



C
ระดับ 3
(Unit Manager)
ผู้จัดการหน่วย

ค่าแนะนำ2%
+ค่าบริหาร 2.2%



D
ระดับ 4
(Team Manager)
ผู้จัดการทีม

ค่าแนะนำ2%
+ค่าบริหาร 1.7%



E
ระดับ 5
(Department Manager)
ผู้จัดการฝ่าย

ค่าแนะนำ2%
+ค่าบริหาร 1.2%



F
ระดับ 6
(Senior Manager)
ผู้จัดการอาวุโส