

# เที่ยวสุขใจไปเขื่อนเชี่ยวหลาน กู้ยหลินเมืองไทย เที่ยวอิสระ ครบกว่า คุ่มกว่า

ท่องเที่ยวอิสระ ออกแบบทริปด้วยตัวเอง โรงแรมที่พัก 2 คืน อาหาร 3 มื้อ เลือกเที่ยวตามไลฟ์สไตล์เต็มที่ ในเมือง+แพเขื่อน



## TOUR ITINERARY

กำหนดการเดินทาง : ( ตั้งแต่ 1 ท่านขึ้นไป ออกเดินทางได้ทุกวัน )

Date	Itinerary	Meal	Hotel (ระดับ 3 ดาว หรือเทียบเท่า)
DAY 1	<p>14.50 น. รถท่องเที่ยว รอรับท่านที่สนามบินสุราษฎร์ธานี - ส่งที่พัก อ.เมืองสุราษฎร์ฯ (สายการบิน Vietjet Air ฝูง 13:35-14:50 VZ 356)</p> <p>15.00 น. Check In เข้าที่พัก โรงแรมใจกลางเมือง <u>อิสระให้ท่านเดินเล่นท่องเที่ยวยามเย็น ชมเมืองสุราษฎร์ฯตามอัธยาศัย</u></p> <ul style="list-style-type: none"> <li>☆ รับประทานอาหารและเครื่องดื่มร้านคาเฟ่ดีง ณ <b>Cafeteria Suratthani</b> (72 ม.)</li> <li>☆ เดินเล่นยามเย็นพักผ่อนหย่อนใจ ชมวิวยามพระอาทิตย์ตก ณ <b>สะพานนริศ</b> (300 ม.)</li> <li>☆ เดินเล่นตลาดนัดยามค่ำคืนที่เป็นสีสันของจังหวัด ณ <b>ตลาดศาลเจ้า</b> (280 ม.)</li> </ul>	-	อ.เมือง สุราษฎร์ธานี
DAY 2	<p>ท่องเที่ยวเต็มวันตามโปรแกรม</p> <ul style="list-style-type: none"> <li>☆ 07.00 น. เดินเที่ยว ตลาดเช้าเทศบาลเมืองสุราษฎร์ฯ อิสระอาหารเช้าตามอัธยาศัย (280 ม.)</li> <li>08.30 น. Check Out ออกจากที่พัก</li> <li>09.00 น. รถท่องเที่ยว รอรับท่านเดินทางไปยัง ท่าเรือเขื่อนเชี่ยวหลาน</li> <li>10.30 น. เดินทางถึง ท่าเรือเขื่อนเชี่ยวหลาน</li> <li>☆ 11.00 น. ลงเรือหางยาวสู่ เขื่อนเชี่ยวหลาน เพลิดเพลินกับทิวทัศน์ภูเขาหินปูน</li> <li>☆ 11.30 น. นำท่านเที่ยวชม กู้ยหลินเมืองไทย เขาสามเกลอ</li> <li>☆ 12.30 น. นำท่าน Check In เข้าที่พักแพเขื่อน</li> <li>☆ 13.00 น. รับประทานอาหารเที่ยงที่แพ (มื้อที่ 1)</li> <li>☆ 14.00 น. พักผ่อนเล่นน้ำหน้าแพพัก-พายเรือคายัก</li> <li>☆ 15.00 น. เดินทางไปชมความงามของ น้ำตกบางหยอย (แล้วแต่สภาพอากาศ)</li> <li>☆ 16.00 น. เดินทางกลับเข้าที่พักแพเขื่อน</li> </ul>	L / D	แพเขื่อนเชี่ยวหลาน (พัสดม ห้องน้ำในตัว)

	<p>☆ 17.00 น. นั่งเรือไปชมพระอาทิตย์ตกยามเย็น ถ่ายรูปกับแสงสุดท้ายก่อนตะวันลับขอบฟ้า</p> <p>☆ 18.00 น. เดินทางกลับเข้าที่พักแพเขื่อน</p> <p>☆ 19.00 น. รับประทานอาหารเย็นที่แพ (มือที่ 2) หลังอาหารพักผ่อนตามอัธยาศัย</p>		
DAY 3	<p>☆ 06.30 น. <b>Morning Safari</b> นั่งเรือชมหมอกยามเช้า ท่ามกลางบรรยากาศสุดฟิน</p> <p>☆ 07.30 น. เดินทางกลับเข้าที่พักแพเขื่อน</p> <p>☆ 08.00 น. รับประทานอาหารเช้าที่แพ (มือที่ 3) หลังอาหารพักผ่อนตามอัธยาศัย</p> <p>09.00 น. Check Out ออกจากที่พัก ขึ้นเรือเดินทางกลับสู่ฝั่ง</p> <p>10.00 น. ถึง ท่าเทียบเรือ แวะซื้อของฝากต่างๆ</p> <p>11.00 น. <u>รถท้องถิ่น</u> รอรับท่านเดินทางไปยัง สนามบินสุราษฎร์ธานี</p> <p>12.00 น. ถึง สนามบิน ส่งท่านเดินทางกลับโดยสวัสดิภาพ ( Vietjet Air 15:20- 16:35 VZ 357 )</p>	B	

**ราคาทัวร์ (BAHT) : ตั้งแต่ 1 ท่านขึ้นไป ออกเดินทางได้ทุกวัน**

ผู้เดินทาง 1 ท่าน	ผู้เดินทาง 2-7 ท่าน	ผู้เดินทาง 8-10 ท่าน
<b><u>6,599</u></b>	<b><u>4,999</u></b>	<b><u>4,799</u></b>

- **แพ็คเกจเพิ่มท่านละ 2,500 บาท**



- ค่ารถรับ-ส่ง สนามบิน-โรงแรม-ท่าเทียบเรือ-สนามบิน
- ค่าที่พัก 2 คืน ห้องละ 2 ท่าน ที่ อ.เมืองสุราษฎร์ธานี (แอร์ ทิว วิว น้ำอุ่น ห้องน้ำในตัว) / แพพักเขื่อนเชี่ยวหลาน (พัดลม ห้องน้ำในตัว)
- ค่าอาหาร 3 มื้อ ตามที่ระบุในรายการ
- ค่าท่องเที่ยวตามที่ระบุในรายการ
- ค่าเรือรับ-ส่ง พร้อมนำเที่ยวในเขื่อนเชี่ยวหลาน
- ค่าธรรมเนียมเข้าสถานที่ต่างๆ (เฉพาะคนไทย)
- ค่าประกันอุบัติเหตุ



- ค่าภาษีมูลค่าเพิ่ม 7% (ใบเสร็จที่ท่านจะได้รับจะไม่มี VAT)
- ค่าภาษีหัก ณ ที่จ่าย 3% ในกรณีต้องการใบเสร็จ
- **ไม่รวมค่าตัวเครื่องบิน**

- ไม่รวมค่าทิป พนักงานขับรถ มัคคุเทศก์ พนักงานยกกระเป๋า ( เป็นธรรมเนียมตามมาตรฐานสากล แต่ทั้งนี้ขึ้นอยู่กับความพึงพอใจ )
- ค่าอาหารและเครื่องดื่มที่สั่งเพิ่มนอกเหนือจากในรายการ
- ค่าใช้จ่ายส่วนตัวนอกเหนือจากที่ระบุในรายการ
- ค่าธรรมเนียมเข้าอุทยานสำหรับชาวต่างชาติ

### เงื่อนไขการจองทัวร์

กรุณาวางเงินมัดจำ 50% ของราคาทัวร์ทั้งหมด ภายใน 3 วัน หลังจากที่ท่านทำการจองเลือกชำระโดยการโอนเงินเข้าบัญชี หรือ นำจ่ายที่ออฟฟิศ ยอดเงินทั้งหมดหลังจากหักค่ามัดจำ ต้องชำระก่อนวันเดินทาง อย่างน้อย 2 อาทิตย์

**\*\*** หมายเหตุ ทางเราขอสงวนสิทธิ์ที่นั่งสำหรับท่านที่ชำระเงินมัดจำแล้วเท่านั้น และสำหรับลูกค้า MAGICONTOUR ที่ชำระค่าบริการโดยการโอนเงินผ่านธนาคาร หลังจากที่ท่านโอนเงินแล้วกรุณา ส่งใบ PAY-IN มาที่ E-MAIL หรือ LINE ID : MAGICONTOUR **\*\***

### ข่าวยกเลิก

โปรแกรมอาจมีการเปลี่ยนแปลงได้ตามความเหมาะสม ทั้งนี้ขึ้นอยู่กับประ โยชน์และความปลอดภัยของท่านเป็นสำคัญ

- กรณีที่คณะออกเดินทางแล้วหากท่านจะแยกตัวจากกลุ่ม หรือ จะไม่ใช้บางสิ่งบางอย่างในรายการ ไม่สามารถหักคืนเป็นเงิน

### เงื่อนไขการยกเลิกทัวร์

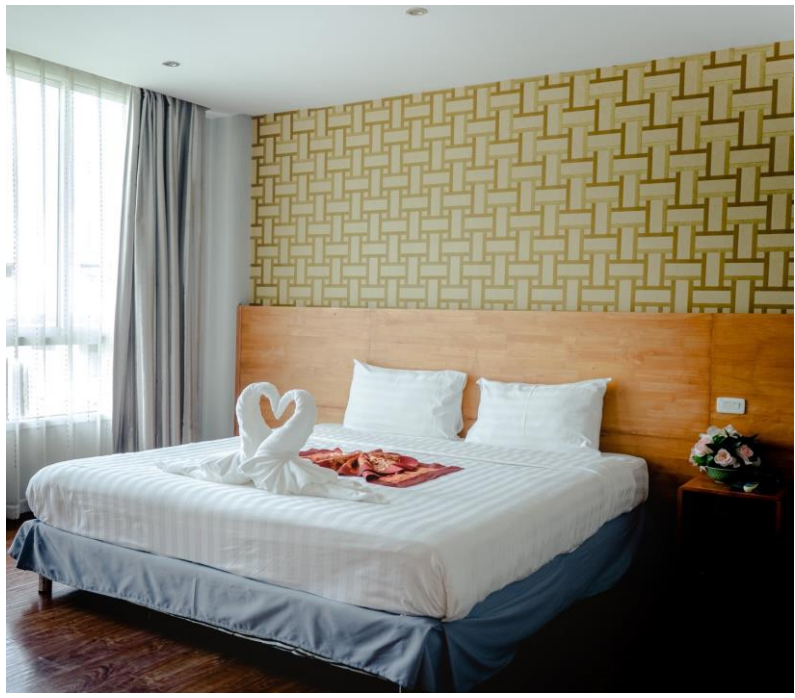
ยกเลิกการเดินทางก่อนการเดินทาง 30 วัน คืนค่าทัวร์ทั้งหมด

- ยกเลิกการเดินทางภายใน 15- 30 วัน ขอสงวนสิทธิ์ในการคืนค่ามัดจำทัวร์ในทุกกรณี
- ยกเลิกการเดินทางภายใน 7- 14 วัน คิดค่าใช้จ่าย 80 เปอร์เซ็นต์ของราคาทัวร์ในทุกกรณี
- ยกเลิกการเดินทางภายใน 1- 6 วัน ขอสงวนสิทธิ์ในการคืนเงินค่าทัวร์ทั้งหมดในทุกกรณี

### ขอสงวนสิทธิ์การออกเดินทางฉบับนี้

หากคณะเดินทางต่ำกว่าที่กำหนด และทางคณะผู้เดินทางทุกท่านยินดีที่จะชำระค่าบริการเพิ่ม เพื่อให้คณะเดินทางได้ทางเรายินดีที่จะประสานงานในการเดินทางตามความประสงค์ของท่านและคณะ

**ภาพที่พัก**  
**อ.เมืองสุราษฎร์ธานี**



**แพพักเขื่อนเชี่ยวหลาน**



PKG1-S6 - 3D2N