



เดินทางช่วง พ.ย. 66 - มี.ย. 67

(กรุณาสำรองที่นั่งล่วงหน้าก่อนการเดินทางอย่างน้อย 8 สัปดาห์เพื่อความสะดวกในการขึ้นวีซ่า)

วันแรกของการเดินทาง (1) กรุงเทพฯ - โดฮา

23.00 น. สมาชิกพร้อมกัน ณ สนามบินสุวรรณภูมิ อาคารผู้โดยสารขาออกระหว่างประเทศ ชั้น 4 เคาน์เตอร์ U ทีมเจ้าหน้าที่บริษัทฯ คอยอำนวยความสะดวกก่อนการเดินทาง

วันที่สองของการเดินทาง (2) โดฮา - ลาร์นากา - เอเซีย นานา - ลาร์นากา

02.10 น. เห็นฟ้าสู่สนามบินโดฮา ประเทศกาตาร์ โดยสายการบินกาตาร์ แอร์เวย์ เที่ยวบิน QR837

05.35 น. ถึงสนามบินโดฮา (รอเปลี่ยนเครื่อง)

07.50 น. เห็นฟ้าสู่ สนามบินลาร์นากา ประเทศไซปรัส โดยสายการบินกาตาร์ แอร์เวย์ เที่ยวบิน QR 265

11.00 น. เดินทางถึงสนามบินนานาชาติลาร์นากา เมืองลาร์นากา (Larnaca) เมืองใหญ่อันดับสามในสาธารณรัฐไซปรัส (Cyprus) ตั้งอยู่บนชายฝั่งทางใต้ของประเทศ หลังผ่านพิธีการตรวจคนเข้าเมืองและศุลกากรแล้ว นำท่านเดินทางสู่ เมือง “เอเซีย นานา” (Ayia Napa) (49 กม.) เมืองบนชายฝั่งตะวันออกเฉียงใต้อันเงียบสงบของไซปรัส เคยเป็นหมู่บ้านชาวประมงที่มีเสน่ห์ แต่ปัจจุบันเป็นที่รู้จักในฐานะสวรรค์ของนักท่องเที่ยวจากหาดทรายสีขาวทอดยาว และน้ำทะเลใสสุดคริสตัลในช่วงฤดูร้อน



เที่ยง บริการอาหารกลางวัน ณ ภัตตาคาร

บ่าย นำท่านสู่ จุดชมวิว “สะพานรัก” (Love Bridge) เป็นแลนด์มาร์คที่มีชื่อเสียงในประเทศไซปรัส มีซุ้มหินสีขาวสวยงาม เป็นหนึ่งในสถานที่โรแมนติกที่สุดในไซปรัส สะพานโค้งมีความยาวประมาณ 6 เมตร ขอบด้านหนึ่งของโครงสร้างที่เกิดขึ้นตามธรรมชาตินำไปสู่น้ำทะเลที่ใสราวคริสตัล สีฟ้าคราม และสีมรกต และ จุดชมวิวบริเวณ “หมู่บ้านถ้ำทะเล” (Sea Caves) ถ้ำทะเลเป็นพื้นที่ชายฝั่งทะเลที่เงียบสงบที่มีโครงสร้างตามธรรมชาติ และเสาหินต่างๆ ที่เกิดขึ้นจากคลื่นทะเล พายุ คลื่นยักษ์ และลมพายุหลายลูกเข้าโจมตีชายฝั่งไซปรัสนี้ ซึ่งซุ้มโค้งและอุโมงค์หลายแห่งนี้เชื่อกันว่าในอดีตโจรสลัดเคยซ่อนของที่ปล้นมาบริเวณนี้ สมควรแก่เวลาเดินทางกลับสู่เมืองลาร์นากา



ค่ำ บริการอาหารเย็น ณ ภัตตาคาร

ที่พัก : **RADISSON BEACH RESORT LARNACA**

หรือที่พักระดับใกล้เคียง

วันที่สามของการเดินทาง (3) ลาร์นากา- หมู่บ้านเลฟคารา - มรดกโลก ซอยโรคอยเทีย ลีมาซอล

เช้า บริการอาหารเช้า ณ ห้องอาหารของโรงแรมที่พัก
หลังอาหารเช้า เดินทางสู่ “หมู่บ้านเลฟคารา”
(Lefkara Village) (37 กม.) หมู่บ้านที่งดงามราว
ภาพวาดแห่งนี้ตั้งอยู่บริเวณเชิงเขาของเทือกเขาทรู
โดส (Troodos) ในภูมิภาคตะวันออกเฉียงใต้ ชม
หมู่บ้านที่มีชื่อเสียงระดับโลกในด้านหัตถกรรมแบบ
ดั้งเดิมของการปักลูกไม้ลวดลายสีเงิน(Lefkara
lace) เลฟคาราเป็นหมู่บ้านเล็กๆ ที่มีเสน่ห์ เหมาะ
สำหรับการเดินเล่นยามบ่าย ลักษณะของหมู่บ้านมี
ความงดงามมากด้วยถนนแคบๆ ที่คดเคี้ยว และ
สถาปัตยกรรมแบบดั้งเดิมของบ้านเก่าที่มีหลังคา
มุงด้วยดินเผาแบบดั้งเดิม จากนั้น เดินทางสู่
หมู่บ้านมรดกโลก “ซอยโรคอยเทีย”
(Choirokoitia) (13 กม.) แหล่งโบราณคดีซอยโร
คอยเทีย เป็นชุมชนที่ได้รับการอนุรักษ์ไว้เป็นอย่างดี
ตั้งแต่ยุคหินใหม่ ซึ่งได้รับการขึ้นทะเบียนเป็น
มรดกโลกโดย UNESCO ตั้งแต่ปี 1998 เป็นหนึ่ง
ในสถานที่ก่อนประวัติศาสตร์ที่สำคัญที่สุดในทะเล
เมดิเตอร์เรเนียนตะวันออก ชมบ้านทรง
ทรงกระบอกที่มีลักษณะเฉพาะทำหลังที่ได้รับการ
สร้างขึ้นใหม่ใกล้กับชุมชน โดยใช้วิธีการก่อสร้าง
และวัสดุแบบเดียวกับที่ใช้ในสมัยหินใหม่ จากนั้น
เดินทางสู่ “เมืองลีมาซอล” (Limassol) (38 กม.)



เที่ยง
บ่าย

เมืองหลวงร่วมของไซปรัสตั้งอยู่ทางตอนใต้ของเกาะ เมืองใหญ่อันดับสองของไซปรัส รองจากนิโคเซีย
เมืองที่มีชีวิตชีวาแห่งนี้แหล่งกำเนิดของทิวทัศน์ชายฝั่งที่กว้างไกลและอุตสาหกรรมไวน์ที่เจริญรุ่งเรือง
บริการอาหารกลางวัน ณ ภัตตาคาร

หลังอาหาร นำท่านเดินทางตามเส้นทางไวน์ “Commandaria Wine Route” เพื่อนำท่านเดินทางย้อนเวลา
กลับไปและค้นพบความลับของไวน์ที่เก่าแก่และมี
ชื่อเสียงที่สุดของเกาะไซปรัส ชมโรงกลั่นเหล้าองุ่น
(พร้อมชิมไวน์) จากพันธุ์ท้องถิ่นดั้งเดิม Xynisteri
และ Commandaria ที่มีเอกลักษณ์เฉพาะทั่วโลก ไป
จนถึงพันธุ์ที่มีชื่อเสียง เช่น Cabernet, Sauvignon
และ Shiraz จากนั้น ชมย่านเมืองเก่าไปตามตรอก
แคบๆ ของหมู่บ้าน เพลิดเพลินกับความเงียบสงบ
และเสน่ห์ของบ้านในหมู่บ้านที่สร้างด้วยหินปูน
บริเวณจัตุรัสซาลิโพล ชม ปราสาทลีมาซอล (Limassol Castle) อันเรียบง่ายสมัยศตวรรษที่ 16 ที่ตั้งใจอยู่
กลางย่านเมืองเก่า ปราสาทโบราณแห่งนี้เป็นที่รู้จักกันดีในฐานะสถานที่ที่ Richard the Lionheart แต่งงาน
กับเบเรเนกาเรียแห่งนาวาร์ ปัจจุบันได้รับการบูรณะให้เป็นพิพิธภัณฑ์ที่รวบรวมวัตถุโบราณในยุคกลาง



เยี่ยมชมท่าเรือเก่าและท่าจอดเรือลิมาสโซ (Old Port and Limassol Marina) จะพบกับเรือสำราญลำเล็ก และชาวประมงท้องถิ่นมากมาย ยังมีบาร์และร้านอาหารริมน้ำ ร้านบูติกระดับไฮเอนด์

ค่า บริการอาหารเย็น ณ ภัตตาคาร

ที่พัก : ROYAL APOLLONIA HOTEL LIMASSOL

หรือที่พักระดับใกล้เคียง

วันที่สี่ของการเดินทาง (4) ลีมาซอล - คูรีออน - ปาฟอส - ลีมาซอล

เช้า บริการอาหารเช้า ณ ห้องอาหารของโรงแรมที่พัก

เดินทางสู่ แหล่งโบราณคดี “คูรีออน” (Kourion) ซากทางโบราณคดีของคูรีออนซึ่งเป็นหนึ่งในอาณาจักรเมืองที่สำคัญที่สุดของเกาะในสมัยโบราณ อาณาจักรเมืองถูกสร้างขึ้นบนเนินเขาในพื้นที่ และมองข้ามและควบคุมหุบเขาอันอุดมสมบูรณ์ของแม่น้ำ Kouris เข้าชม โรงละครกรีก-โรมัน (Greco Roman Amphitheatre) อันงดงามซึ่งเป็นศูนย์กลางของสถานที่นี้ สร้างขึ้นในศตวรรษที่ 2 ก่อนคริสต์ศักราช ทางตะวันออกของโรงละครเป็นซากอาคารที่โดดเด่นคือ “บ้านยูสตอลิออส” (House of Eustolios) ซึ่งเดิมเป็นวิลล่าส่วนตัวที่กลายมาเป็นศูนย์นันทนาการสาธารณะในช่วงสมัยคริสเตียน ตอนต้น จากนั้น แวะถ่ายรูปที่ “เพตรา ทูโรมิโอ” (Petra Tou Romiou) หรือ “หินแห่งเทพีอะโฟรไดท์” (Aphrodite’s Rock) บ้านเกิดในตำนานของอโฟรไดท์ ‘เปตรา ทู โรมิโอ’ เทพีแห่งความรักและความงามของกรีกโบราณ - แอโฟรไดท์ - เกิดจากฟองทะเลที่นี่ บางตำนานเล่าว่าการว่ายน้ำรอบๆ หินสามครั้งจะนำมาซึ่งพรต่างๆ มากมาย รวมถึงความเยาว์วัย ความงามชั่วฉับวัน โชคดี ความอุดมสมบูรณ์ และความรักที่แท้จริง

เที่ยง บริการอาหารกลางวัน ณ ภัตตาคาร

บ่าย เดินทางสู่ “เมืองปาฟอส” (Paphos) (26 กม.) เมืองท่านั่งอยู่ทางตะวันตกเฉียงใต้ของไซปรัส ที่ซึ่งภูเขา มาบรรจบกับทะเล ที่เคยเป็นอยู่อาศัยมาตั้งแต่ยุคหินใหม่ ที่นี่เป็นศูนย์กลางของลัทธิอะโฟรไดท์และเทพเจ้าแห่งความอุดมสมบูรณ์ก่อนยุคกรีก ชมปราสาทปาฟอส (Paphos Castle) ที่ตั้งตระหง่านอย่างยิ่งใหญ่ทางฝั่งตะวันตกของท่าเรือของเมือง ชมอุทยานโบราณคดีแห่งคาโต ปาฟอส (Archaeological Park of Kato Pafos (Paphos) เป็นหนึ่งในแหล่งโบราณคดีที่สำคัญที่สุดของไซปรัส



และได้รับการรวมอยู่ในรายชื่อแหล่งมรดกโลกขององค์การยูเนสโกตั้งแต่ปี 1980 ชม “ปาฟอส โมเสกส์” (Pafos Mosaics) คอลเลกชันกระเบื้องโมเสกที่ยอดเยี่ยมแห่งนี้ตั้งอยู่ทางตอนใต้ของแหล่งโบราณคดี ต่อมาได้รับการตั้งชื่อว่า “บ้านของไดโอนีซุส” (House of Dionysus) เนื่องจากมีภาพโมเสกที่มีไดโอนีซุสเทพเจ้าแห่งไวน์อยู่เป็นจำนวนมาก ชม “สุสานของกษัตริย์” (Tombs of the Kings) สุสานที่ตกแต่งอย่างประณีตและสวยงามตระการตาแห่งนี้ช่วยเติมเต็มแหล่งโบราณคดีกรีก-โรมันของเมืองให้สมบูรณ์ จากนั้นนำท่านชม “โบสถ์เอเจียปาราสเกวี” (Church of Agia Paraskevi) ที่ได้รับการยกย่องว่าเป็นหนึ่งในตัวอย่างที่ดีที่สุดของโบสถ์แห่งศตวรรษที่ 10 ผนังมีจิตรกรรมฝาผนังอันสวยงามซึ่งมีอายุย้อนไปถึงศตวรรษที่ 15 กระจายอยู่ทั่วไป มีโดมทั้ง 5 โดมที่ตั้งตระหง่านถือเป็นโบสถ์ไบแซนไทน์ที่โดดเด่นและน่าดึงดูดที่สุดแห่งหนึ่งบนเกาะไซปรัส



ค่า บริการอาหารเย็น ณ ภัตตาคาร

ที่พัก : ROYAL APOLLONIA HOTEL LIMASSOL

หรือที่พักระดับใกล้เคียง

วันที่ห้าของการเดินทาง (5) ลีมาซอล - หมู่บ้านโอโมโดส - ยอดเขาโอลิมปัส อารามคิคคอส - นิโคเซีย

เช้า บริการอาหารเช้า ณ ห้องอาหารของโรงแรมที่พัก

หลังอาหารเช้าเดินทางสู่ “หมู่บ้านโอโมโดส” (Omodos Village) (40 กม.) หมู่บ้านนี้อาจถูกสร้างขึ้นในช่วงปลายยุคไบแซนไทน์หรือจุดเริ่มต้นของยุคการปกครองของแฟรงค์ ตั้งอยู่บนระดับความสูง 800 เมตรบนเทือกเขาทรูโดส (Troodos) เดินเล่นไปตามถนนโบราณ เยี่ยมชมบ้านในชนบทแบบดั้งเดิมที่กลายมาเป็นพิพิธภัณฑสถานขนาดใหญ่ของหมู่บ้านเป็นหนึ่งในพื้นที่งดงามที่สุดแห่งหนึ่งของเกาะ สร้างขึ้นในปี 1910 ไปด้วยหินล้อมรอบด้วยบ้านแบบดั้งเดิมที่สวยงาม ล้อมรอบด้วยต้นมะเดื่อสูง ทำให้เหมาะสำหรับการเดินเล่นและช้อปปิ้งงานศิลปะและงานฝีมือดั้งเดิม เช่น เครื่องประดับเงิน วัตถุแก้ว งานลูกไม้ ขนมหวาน และ เพอร์ทเซล Arkatena อันโด่งดัง ชมโบสถ์ไม้กางเขนศักดิ์สิทธิ์ (Timios Stavros Monastery) ซึ่งเป็นที่เก็บชิ้นส่วนของ True Cross ไม้กางเขนที่พระเยซูแห่งนาซาเร็ธถูกตรึง พร้อมด้วยโบราณวัตถุอื่น ๆ จากนั้น เดินทางต่อสู่ บริเวณภูเขาทรูโดส (Troodos Mountains) ซึ่งเป็นเทือกเขาที่สูงที่สุดในไซปรัส และเพลิดเพลินไปกับความงามของธรรมชาติอันน่าทึ่ง เดินเขาหรือขับรถไปตามถนนบนภูเขาที่สวยงามและเยี่ยมชมภูเขาโอลิมปัส (คิโอนิสตรา) (Mount



เที่ยง
บ่าย

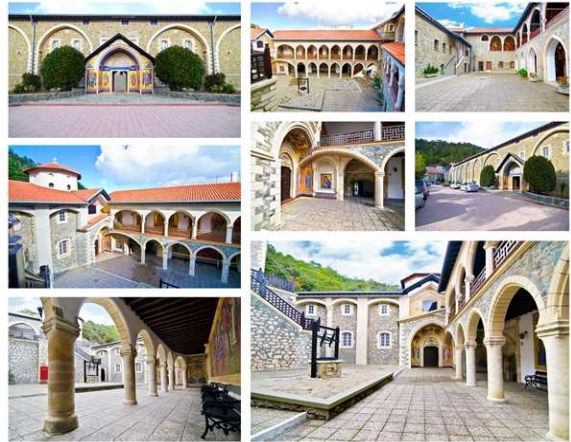
Chionistra) ยอดเขาที่สูงที่สุดในไซปรัส ซึ่งเป็นยอดเขาที่สูงที่สุดของไซปรัส ณ ระดับความสูง 1,952 เมตร ตั้งอยู่บนเขตแดนระหว่างนิโคเซียและลิมาสโซล

บริการอาหารกลางวัน ณ ภัตตาคาร

หลังอาหารเดินทางต่อสู่หมู่บ้าน “คาโลปานายิโอทิส” (Kalopanayiotis Village) ตั้งอยู่ในหุบเขาที่เขียวชอุ่มของแม่น้ำเซทรากอส (Setrachos) บนเนินเขาทางตอนเหนือของเทือกเขาเทือกเขาทรูดอส ตั้งอยู่ใจกลางของหุบเขามาราธาซา (Marathasa Valley) ซึ่งเป็นพื้นที่ภูเขามากที่สุดของประเทศไซปรัส ชม โบสถ์



อากีออส อีโออันนิส แลมปาติสติส หรือ อารามของนักบุญจอห์น แลมปาติสติส (Monastery of St. John Lampadistis) สร้างขึ้นในปี 1731 หลุมฝังศพของนักบุญซึ่งสร้างขึ้นในศตวรรษที่ 12 ตั้งอยู่ทางด้านฝั่งตะวันออกของแม่น้ำ เซทรากอส นำท่านชม มีจิตรกรรมฝาผนังมีอายุตั้งแต่ศตวรรษที่ 13 และ 16 วิหารไม้โบราณมีความโดดเด่นเป็นพิเศษและปกคลุมไปด้วยการก่ออิฐ รวมทั้งสิ่งประดิษฐ์หินและ



นกกอินทรีไบแซนไทน์ โบสถ์ลาตินมีชุดภาพวาดอิตาโล-ไบแซนไทน์ที่สมบูรณ์ที่สุดในไซปรัส จากนั้นชมพิพิธภัณฑ์ คิคคอส (Kykkos Museum) ตั้งอยู่ในอารามคิคคอส (Kykkos Monastery) ซึ่งเป็นอารามที่สร้างอุทิศให้กับพระแม่มารีหรือเรียกโดยคนท้องถิ่นว่า “Panagia” (The Virgin Mary) พิพิธภัณฑ์อารามเป็นที่จัดแสดงคอลเล็กชันภาพสัญลักษณ์ ภาพแกะสลักดีลิทตี และโบราณวัตถุของประเทศไซปรัสอันล้ำค่า อารามแห่งนี้เป็นอารามที่ร่ำรวยที่สุดและฟุ่มเฟือยที่สุดในอารามของไซปรัส และตั้งอยู่บนยอดเขาที่ระดับความสูง 1,318 เมตร ทางตะวันตกเฉียงเหนือของภูเขาทรูดอส เดินทางต่อไปยัง เมืองนิโคเซีย (Nicosia) เมืองหลวงและเมืองที่ใหญ่ที่สุดบนเกาะไซปรัส

ค่ำ บริการอาหารเย็น ณ ภัตตาคาร

ที่พัก : **HILTON PARK NICOSIA**

หรือที่พักระดับใกล้เคียง

วันที่หกของการเดินทาง (6) นิโคเซีย - เมืองไครเรเนีย - นิโคเซีย

เช้า บริการอาหารเช้า ณ ห้องอาหารของโรงแรมที่พัก

ออกเดินทางสู่ “เมืองไครเรเนีย” (Kyrenia) หนึ่งในสถานที่ที่สวยงามที่สุดในไซปรัสตอนเหนือ... เมืองนี้ก่อตั้งขึ้นในศตวรรษที่ 10 ก่อนคริสต์ศักราช ซึ่งเป็นหนึ่งในอาณาจักรเมืองดั้งเดิมของไซปรัส ชม ปราสาทไครเรเนีย (Kyrenia Castle) ปราสาทแห่งนี้สร้างขึ้นครั้งแรกโดยชาวไบแซนไทน์ ซึ่งอาจอยู่เหนือซากป้อมปราการโรมันก่อนหน้านี้ ในศตวรรษที่ 7 เพื่อปกป้องเมืองจากภัยคุกคามทางทะเลครั้งใหม่ของชาวอาหรับ การก่อสร้างแบบไบแซนไทน์ซึ่ง



ประกอบด้วยหอคอยสี่แห่งที่เชื่อมต่อกันด้วยกำแพงได้รับการเสริมกำลังอีกครั้งในภายหลังและขยายให้ใหญ่ขึ้นโดยชาวลูซิเนียน แต่รูปลักษณะปัจจุบันของปราสาทโครเนียส่วนใหญ่มีอายุย้อนไปถึงการปกครองของชาวเวนิสในไซปรัสตั้งแต่ประมาณปี 1489 เข้าชม พิพิธภัณฑ์เรืออัปปาง (Ancient Shipwreck Museum) ที่อยู่ภายในปราสาทโครเนีย ชมซากเรือบรรทุกสินค้าที่จมนอกเมืองโครเนีย เมื่อประมาณ 2,300 ปีที่แล้ว

เที่ยง
บ่าย

บริการอาหารกลางวัน ณ ภัตตาคาร

เดินทางต่อไปยัง บุก ฮัน (Buyuk Han) หรือแปลว่า Great Inn สร้างเสร็จในปี 1572 ถือเป็นอาคารที่ดีที่สุดแห่งหนึ่งบนเกาะ ซึ่งรู้จักกันในชื่อ Büyük Han โดยเป็นตัวอย่างสถาปัตยกรรมคาราวานสายของออตโตมันที่ได้รับการอนุรักษ์ไว้ดีที่สุด และใหญ่ที่สุดในไซปรัส ตั้งอยู่ในศูนย์กลางตลาดแบบดั้งเดิมภายในกำแพงเมืองของเมืองหลวงนิโคเซีย วัดนี้สร้างขึ้นโดยชาวออตโตมานในปี



1572 หนึ่งปีหลังจากที่พวกเขาขับไซปรัสจากชาวเวนิส เดินทางเข้าสู่ เมืองนิโคเซีย ฝั่งกรีก อิสระให้ท่านได้เดินเล่นตามอียาคัยในย่านเมืองเก่า แถบบริเวณ ถนนเลตรา (Ledra Street) เป็นถนนช้อปปิ้งยอดนิยมที่ตั้งชื่อตามอาณาจักรเลตราโบราณ ใน 1,050 ปีก่อนคริสตกาล ถนนเลตราเป็นถนนคนเดินเท่านั้น จึงสามารถเดินและช้อปปิ้งได้โดยไม่มีเสียงรบกวนและความไม่สะดวกจากการจราจรของยานพาหนะ

ค่ำ

บริการอาหารเย็น ณ ภัตตาคาร

ที่พัก : HILTON PARK NICOSIA

หรือที่พักระดับใกล้เคียง

วันที่เจ็ดของการเดินทาง (7) นิโคเซีย – ลาร์นากา

เช้า

บริการอาหารเช้า ณ ห้องอาหารของโรงแรมที่พัก นำท่านชมเมืองนิโคเซียที่ผสมผสานมรดกทางวัฒนธรรมเข้ากับวิถีชีวิตร่วมสมัย เมืองหลวงแห่งนี้เต็มไปด้วยประวัติศาสตร์ด้วยกำแพงเมืองเวนิสขนาดใหญ่ที่โอบล้อมเมืองเก่าที่สวยงาม ชมอาสนวิหารอาเกออส อีโออันนิส (เซนต์จอร์จ) อาสนวิหารเซนต์จอร์จสร้างขึ้นโดยอาร์คบิชอปนิกิโฟรสในปี ค.ศ. 1662 บนที่ตั้งของอดีตสำนักสงฆ์ลูซิเนียนบนเนินดินของนักบุญจอร์จ โบสถ์มีหลังคาโค้งเตี้ยไม่มีโดม และผนังยาวปกคลุมไปด้วยจิตรกรรมฝาผนังที่ได้รับแรงบันดาลใจจากเรื่องราวของพระคัมภีร์ ชม พิพิธภัณฑ์โบราณคดีแห่งไซปรัส (Cyprus Archaeological Museum) เข้าชม พิพิธภัณฑ์ไบเซนไทน์ (Byzantine Museum) เป็นพิพิธภัณฑ์โบราณคดีหลักและใหญ่ที่สุดของเกาะ และแสดงพัฒนาการของอารยธรรม



ไซปรัสตั้งแต่ยุคหินใหม่จนถึงยุคไบแซนไทน์ตอนต้น (ศตวรรษที่ 7) คอลเลกชันประกอบด้วย เครื่องปั้นดินเผา อัญมณี ประติมากรรม เหริยญ วัตถุทองแดง และสิ่งประดิษฐ์อื่นๆ ทั้งหมดนี้จัดแสดงตามลำดับเวลาในแกลเลอรีต่างๆ ของพิพิธภัณฑ์ ขึ้นส่วนตามแบบฉบับของวัฒนธรรมไซปรัส และมีคุณค่าทางศิลปะ โบราณคดี และประวัติศาสตร์ที่สำคัญโดยเฉพาะ

เที่ยง

บริการอาหารกลางวัน ณ ภัตตาคาร

บ่าย

นำท่านผ่านชม กำแพงเมืองเวนิส (The Venetian Walls) สร้างขึ้นในศตวรรษที่ 16 ระหว่างการยึดครองไซปรัสของเวนิส กำแพงเวนิสแห่งนี้โคเซียมีรูปร่างเป็นวงกลม มีเส้นรอบวงประมาณ 5 กิโลเมตร ผนังมีป้อมปราการทำเหลี่ยมลิบเอ็ดแห่งพร้อมโอริลลอนโค้งมน ป้อมปราการของเมืองเก่าตั้งชื่อตามตระกูลลิบเอ็ดตระกูล ซึ่งเป็นเสาหลักของขุนนางชาวอิตาลีประจำเมือง จากนั้นชม ประตูฟามากุสตา (Famagusta Gate) หรือมีชื่อเดิมว่า "ปอร์ต่า จูเลียนา" เพื่อเป็นเกียรติแก่วิศวกรผู้ออกแบบและสร้างกำแพงเวนิสในศตวรรษที่ 16 เป็นประตูที่สำคัญที่สุดของ Venetian Lefkosia (นิโคเซีย) ที่นำไปสู่ท่าเรือที่สำคัญที่สุดของไซปรัสในฟามากุสตา เมืองลาร์นาคา (Lanaca) (48 กม.)

ค่ำ

บริการอาหารเย็น ณ ภัตตาคาร

ที่พัก : ROYAL APOLLONIA HOTEL LIMASSOL

หรือที่พักระดับใกล้เคียง

วันที่แปดของการเดินทาง (8) ลาร์นาคา - ชมเมือง - ท่อส่งน้ำคามารอส

เช้า

บริการอาหารเช้า ณ ห้องอาหารของโรงแรมที่พัก

นำท่านชมเมืองลาร์นาคา เมืองริมทะเลที่มีเสน่ห์แห่งนี้สร้างขึ้นบนซากอาณาจักรโบราณ ใจกลางเมืองตั้งอยู่ตามแนวชายฝั่งที่ทางเดินเล่นที่มีชื่อเสียง 'Finikoudes' ซึ่งเรียงรายไปด้วยต้นปาล์มและร้านอาหาร แต่ยังเป็นที่ตั้งของสถานที่ทางศาสนาที่มีชื่อเสียง ชมย่านเมืองเก่า (Old Town) ย่านที่อารยธรรมตะวันออกมาบรรจบกับตะวันตก ในย่านโบราณลาร์นาคา ที่ซึ่งอารยธรรมสถาปัตยกรรม และวัฒนธรรมที่มีความแตกต่างกันมานานนับร้อยปีได้ทิ้งร่องรอยมีความหลากหลายไว้ในภูมิภาคที่แท้จริง ทั้งศาสนาคริสต์และศาสนาอิสลามมีสถานที่ทางศาสนาที่สำคัญ ชม โบสถ์เซนต์ลาซารัส (St. Lazarus Church) โบสถ์กรีกออร์โธดอกซ์ สร้างขึ้นในช่วงปลายศตวรรษที่ 9 ชม ปราสาทลาร์นาคา (Larnaca Castle) ปราสาทยุคกลางแห่งลาร์นาคา หรือ เรียกอีกอย่างว่า "ป้อมลาร์นาคา" ตั้งอยู่ที่ปลายสุดของทางเดิน Foinikoudes เชื่อกันว่าสร้างขึ้นในช่วงยุคกลาง และเข้ามาอยู่ในรูปแบบปัจจุบันในช่วงการปกครองของออตโตมัน



เที่ยง

บริการอาหารกลางวัน ณ ภัตตาคาร

บ่าย หลังอาหาร ชมท่อส่งน้ำคามาระส (Kamares Aqueduct) ท่อส่งน้ำที่สวยงามแห่งศตวรรษที่ 18 สร้างขึ้นในสไตล์โรมันในปี 1746 มีซุ้มโค้งมากกว่า 20 ซุ้มที่ยังคงสภาพสมบูรณ์ ชม ฮาลาสุลต่าน เทกเก (Hala Sultan Tekke) หรือ มัสยิดอุม ฮาราม (Mosque of Umm Haram) อนุสาวรีย์ที่ตั้งอยู่บนฝั่งตะวันตกของทะเลสาบซอลท์และถูกสร้างขึ้นในช่วงต่างๆ ตั้งแต่ปี 1760 และแล้วเสร็จในปี 1817 อนุสาวรีย์แห่งนี้เป็นอนุสรณ์สถานอิสลามที่สำคัญ ซึ่งเป็นหนึ่งในสถานที่ที่ได้รับความเคารพนับถือมากที่สุดในโลกมุสลิม



ค่ำ บริการอาหารเย็น ณ ภัตตาคาร

ที่พัก : ROYAL APOLLONIA HOTEL LIMASSOL

หรือที่พักระดับใกล้เคียง

วันที่เก้าของการเดินทาง (9) โดฮา - กรุงเทพฯ

เช้า บริการอาหารเช้า ณ ห้องอาหารของโรงแรมที่พัก

หลังอาหารเช้า // สมควรแก่เวลาเดินทางสู่ สนามบินลาร์นากา

12.05 น. เห็นฟ้าสู่ โดฮา ประเทศกาตาร์เที่ยวบิน QR266

16.25 น. เดินทางถึงสนามบินนานาชาติโดฮา (รอเปลี่ยนเครื่อง)

20.10 น. เห็นฟ้าสู่ สนามบินสุวรรณภูมิ โดยสายการบินกาตาร์ แอร์เวย์ เที่ยวบิน QR834

วันที่สิบของการเดินทาง (10) กรุงเทพฯ

06.40 น. ถึงสนามบินสุวรรณภูมิ โดยสวัสดิภาพพร้อมความประทับใจ

หมายเหตุ โปรแกรมการเดินทางอาจเปลี่ยนแปลงได้ตามความเหมาะสมเนื่องจากสภาพ ภูมิ ทางการเมืองการต่างประเทศ การดำเนินการด้านวีซ่า และการเดินทางโดยสายการบิน และสถานการณ์ในต่างประเทศที่ทางคณะเดินทางในขณะนั้น เพื่อความปลอดภัยในการเดินทาง โลก บริษัทฯ ได้นอบหมายให้ หัวหน้าทัวร์ผู้ชำนาญ มีอำนาจตัดสินใจ ณ ขณะนั้นทั้งนี้การตัดสินใจ จะคำนึงถึงผลประโยชน์ของทุกท่านเป็นสิ่งสำคัญ

อัตราค่าบริการ				
กำหนดการเดินทาง	ผู้ใหญ่ พักห้องละ 2 ท่าน	เด็กอายุต่ำกว่า 12 ปี พักกับผู้ใหญ่ 1 ท่าน	เด็กอายุต่ำกว่า 12 ปี พักกับผู้ใหญ่ 2 ท่าน (เสริมเตียง)	พักเดี่ยว
19-28 ม.ค. 67	120,900	120,900	120,900	49,900
16-25 ก.พ. 67	120,900	120,900	120,900	49,900
22-31 มี.ค. 67	122,900	122,900	122,900	49,900
19-28 เม.ย. 67	125,900	125,900	125,900	49,900
17-26 พ.ค. 67	129,900	129,900	129,900	49,900
01-10 มิ.ย. 67	129,900	129,900	129,900	49,900
* คณะออกเดินทางได้เมื่อมีจำนวนผู้เดินทางครบ 15 ท่านเท่านั้น *				
** ต้องการเดินทางโดยชั้นธุรกิจ (Business Class) กรุณาสอบถามราคาเพิ่มเติมจากเจ้าหน้าที่บริษัทฯ **				

อัตราค่าบริการนี้รวม

- ค่าตัวเครื่องบินชั้นประหยัด ไป-กลับ กรุงเทพฯ-ลาร์นากา-กรุงเทพฯ
- ค่ารถปรับอากาศนำเที่ยวตามระบุไว้ในรายการ พร้อมคนขับรถที่ชำนาญเส้นทาง กฎหมายในยุโรปไม่อนุญาตให้คนขับรถเกิน 12 ชม./วัน
- โรงแรมที่พักตามระบุหรือเทียบเท่าในระดับเดียวกัน โรงแรมส่วนใหญ่ในยุโรปจะไม่มีเครื่องปรับอากาศ เนื่องจากอยู่ในแถบที่มีอุณหภูมิต่ำและราคาโรงแรมจะปรับขึ้น 3-4 เท่าตัว หากวันเข้าพักตรงกับงานเทศกาล เทศกาลแฟร์หรือการประชุมต่างๆ อันเป็นผลที่ทำให้ต้องมีการปรับเปลี่ยนย้ายเมือง โดยคำนึงถึงความเหมาะสมเป็นหลัก
- ค่าอาหารที่ระบุในรายการ ให้ท่านได้ลิ้มรสกับอาหารท้องถิ่นในแต่ละประเทศ
- ค่าบริการนำทัวร์โดยหัวหน้าทัวร์ผู้มีประสบการณ์นำเที่ยวให้ความรู้ และคอยดูแลอำนวยความสะดวกตลอดการเดินทาง
- ค่าประกันอุบัติเหตุในการเดินทางวงเงินท่านละ 1,000,000 บาท (ตามเงื่อนไขกรมธรรม์) **หากท่านอายุเกิน 75 ปี หรือไม่ได้เดินทางไปและกลับพร้อมกรุ๊ป ท่านต้องซื้อประกันเดี่ยวเพิ่ม**

อัตราค่าบริการนี้ไม่รวม

- ค่าภาษีมูลค่าเพิ่ม 7 % และค่าภาษีหัก ณ ที่จ่าย 3 %

2. ค่าทิปหัวหน้าทัวร์ วันละ 150 บาท / ท่าน (1,500.-บาท)
3. ค่าทิปพนักงานขับรถตลอดการเดินทาง ท่านละ 2 ยูโรต่อวัน / (16 ยูโร)
4. ค่าธรรมเนียมในการยื่นวีซ่ายุโรปหรือกลุ่มเชงเก้นวีซ่า และค่าธรรมเนียมวีซ่า ทางสถานทูตไม่คืนให้ท่านไม่ว่าท่านจะผ่านการพิจารณาหรือไม่ก็ตาม **ค่าวีซ่า+ค่าบริการยื่นวีซ่า ท่านละ 7,000 บาท**
5. ค่าใช้จ่ายส่วนตัว อาทิ ค่าโทรศัพท์ ค่าซักรีด ค่าเครื่องดื่มและอาหารนอกเหนือจากที่ระบุในรายการ
6. ค่าฝากฝังของภยาน้ำมันที่ทางสายการบินแจ้งเปลี่ยนแปลงกะทันหัน

เงื่อนไขการสำรองที่นั่ง และการชำระเงิน

1. กรุณาจองล่วงหน้าพร้อมชำระงวดแรก 90,000 บาท เมื่อจอง พร้อมส่งสำเนาหน้าหนังสือเดินทาง Passport มายังบริษัท และค่าใช้จ่ายส่วนที่เหลือกรุณาชำระก่อนการเดินทางไม่น้อยกว่า 20 วัน มิฉะนั้นจะถือว่าท่านยกเลิกการเดินทาง
2. เนื่องจากรายการทัวร์นี้เป็นแบบเหมาจ่ายเบ็ดเสร็จ หากท่านสละสิทธิ์การใช้บริการใดๆตามรายการ หรือถูกปฏิเสธการเข้า และออกประเทศไม่ว่าในกรณีใดก็ตาม บริษัทฯ ขอสงวนสิทธิ์ไม่คืนเงินในทุกกรณี
3. บริษัทฯ ขอสงวนสิทธิ์ยกเลิกการเดินทางก่อนล่วงหน้า 10 วัน ซึ่งจะเกิดขึ้นได้ก็ต่อเมื่อไม่สามารถทำรูปได้ อย่างน้อย 15 ท่าน และหรือ ผู้ร่วมเดินทางในคณะไม่สามารถผ่านการพิจารณาวีซ่าได้ครบ 15 ท่าน ซึ่งในกรณีนี้ ทางบริษัทฯ ยินดีคืนเงินให้ทั้งหมดหักค่าธรรมเนียมวีซ่า หรือจัดหาคณะทัวร์อื่นให้ ถ้าท่านต้องการ
4. บริษัทฯ ขอสงวนสิทธิ์ที่จะเปลี่ยนแปลงรายละเอียดบางประการในทัวร์นี้ เมื่อเกิดเหตุจำเป็น สุดวิสัย จนไม่อาจแก้ไขได้ และจะไม่รับผิดชอบใดๆ ในกรณีที่สูญหาย สูญเสียหรือได้รับบาดเจ็บ ที่นอกเหนือความรับผิดชอบของหัวหน้าทัวร์และเหตุสุดวิสัยบางประการเช่น การนัดหยุดงาน ภัยธรรมชาติ การจลาจล ต่างๆ
5. เมื่อท่านได้ชำระเงินมัดจำหรือทั้งหมด ไม่ว่าจะเป็นการชำระผ่านตัวแทนของบริษัทฯ หรือชำระโดยตรงกับทางบริษัทฯ ทางบริษัทฯ จะขอถือว่าท่านรับทราบและยอมรับในเงื่อนไขต่างๆของบริษัทฯ ที่ได้ระบุไว้โดยทั้งหมด

หมายเหตุ

1. บริษัทฯ จะทำการยื่นวีซ่าของท่านก็ต่อเมื่อในคณะมีผู้สำรองที่นั่งครบ 15 ท่าน และได้รับคิวการตอบรับจากทางสถานทูต เนื่องจากบริษัทฯ จะต้องใช้เอกสารต่างๆที่เป็นกรุปในการยื่นวีซ่า อาทิ ตัวเครื่องบิน ห้องพักที่คอนเฟิร์มมาจากทางยุโรป ประกันการเดินทาง ฯลฯ ทางท่านจะต้องรอให้คณะครบ 15 ท่าน จึงจะสามารถยื่นวีซ่าให้กับทางท่านได้อย่างถูกต้อง
2. หากในช่วงที่ท่านเดินทางคิววีซ่ากรุปในการยื่นวีซ่าเต็ม ทางบริษัทต้องขอสงวนสิทธิ์ในการยื่นวีซ่าเดี่ยว ซึ่งทางท่านจะต้องเดินทางมายื่นวีซ่าด้วยตัวเอง ตามวัน และเวลาดำเนินการจากทางสถานทูต โดยมีเจ้าหน้าที่ของบริษัทคอยดูแล และอำนวยความสะดวก

3. เอกสารต่างๆที่ใช้ในการยื่นวีซ่าท่องเที่ยวทวีปยุโรป ทางสถานทูตเป็นผู้กำหนดออกมา มิใช่บริษัททัวร์เป็นผู้กำหนด ท่านที่มีความประสงค์จะยื่นวีซ่าท่องเที่ยวทวีปยุโรป กรุณาจัดเตรียมเอกสารให้ถูกต้อง และครบถ้วนตามที่สถานทูตต้องการ เพราะจะมีผลต่อการพิจารณาวีซ่าของท่าน บริษัททัวร์เป็นแต่เพียงตัวกลาง และอำนวยความสะดวกในการยื่นวีซ่าเท่านั้น มิได้เป็นผู้พิจารณาว่าวีซ่าให้กับท่าน
4. **กรณีวีซ่าที่ท่านยื่นไม่ผ่านการพิจารณา และคณะสามารถออกเดินทางได้ ท่านจะต้องเสียค่าใช้จ่ายจริงที่เกิดขึ้นดังต่อไปนี้**
 - ค่าธรรมเนียมการยื่นวีซ่าและค่าดำเนินการ ทางสถานทูตจะไม่คืนค่าธรรมเนียมใดๆทั้งสิ้นแม้ว่าจะผ่านหรือไม่ผ่านการพิจารณา
 - ค่ามัดจำตั๋วเครื่องบิน หรือตั๋วเครื่องบินที่ออกมาจริง ณ วันยื่นวีซ่า ซึ่งตัวเป็นเอกสารที่สำคัญในการยื่นวีซ่า หากท่านไม่ผ่านการพิจารณา ตั๋วเครื่องบินถ้าออกตัวมาแล้วจะต้องทำการ REFUND โดยจะมีค่าธรรมเนียมที่ท่านต้องถูกหักบางส่วน และส่วนที่เหลือจะคืนให้ท่านภายใน 45-60 วัน (ตามกฎหมายของแต่ละสายการบิน) ถ้ายังไม่ออกตัวท่านจะเสียแต่ค่ามัดจำตั๋วตามจริงเท่านั้น
 - ค่าห้องพักในทวีปยุโรป ถ้าคณะออกเดินทางได้ และท่านไม่ผ่านการพิจารณาวีซ่า ตามกฎท่านจะต้องโดนค่ามัดจำห้องใน 2 คืนแรกของการเดินทางหากท่านไม่ปรากฏตัวตามวันที่เข้าพัก ทางโรงแรมจะต้องยึดค่าห้อง 100% ในทันที ทางบริษัทจะแจ้งให้ท่านทราบ และมีเอกสารชี้แจงให้ท่านเข้าใจ
5. หากท่านผ่านการพิจารณาวีซ่า แล้วยกเลิกการเดินทางทางบริษัทขอสงวนสิทธิ์ในการยึดค่าใช้จ่ายทั้งหมด 100%
6. ทางบริษัทเริ่มต้น และจบ การบริการ ที่สนามบินสุวรรณภูมิ กรณีท่านเดินทางมาจากต่างจังหวัด หรือต่างประเทศ และจะสำรองตั๋วเครื่องบิน หรือพาหนะอย่างหนึ่งอย่างใดที่ใช้ในการเดินทางมาสนามบิน ทางบริษัทจะไม่รับผิดชอบค่าใช้จ่ายในส่วนนี้ เพราะเป็นค่าใช้จ่ายที่นอกเหนือจากโปรแกรมการเดินทางของบริษัท ฉะนั้นท่านควรจะให้กรุป FINAL 100% ก่อนที่จะสำรองยานพาหนะ

เงื่อนไขการยกเลิก

1. ยกเลิกก่อนการเดินทาง 30 วัน -- คืนค่าใช้จ่ายทั้งหมด ยกเว้นกรุปที่เดินทางช่วงวันหยุด หรือเงินค่ามัดจำที่ต้องการันตีที่นั่งกับสายการบิน หรือ กรุปที่มีการการันตีค่ามัดจำที่พักโดยตรงหรือโดยการผ่านตัวแทนในประเทศ หรือต่างประเทศและไม่อาจขอคืนเงินได้ (ค่าใช้จ่ายตามความเป็นจริง)
2. ยกเลิกก่อนการเดินทาง 15-29 วันขึ้นไป -- เก็บค่าใช้จ่าย 50 % ของราคาทัวร์
3. ยกเลิกก่อนการเดินทาง 1-15 วัน -- เก็บค่าบริการทั้งหมด 100 %

เอกสารที่ใช้ประกอบในการยื่นวีซ่า (ต้องมาโชว์ตัวที่สถานทูตพร้อมสแกนนิ้วมือทุกท่าน)

- หนังสือเดินทาง (ตัวจริง) ที่เหลืออายุใช้งานไม่ต่ำกว่า 6 เดือน และมีหน้าหนังสือเดินทางว่างอย่างน้อย 3 หน้า

- รูปถ่ายสี จากหลังเป็นสีขาวเท่านั้น ขนาด 1.5 x 2 นิ้ว จำนวน 3 รูป (ต้องถ่ายไว้ไม่เกิน 6 เดือน) หน้าตรง ไม่สวมแว่นตา ไม่ยิ้มเห็นฟัน ขึ้นอยู่กับประเทศที่จะเดินทาง
 - หลักฐานแสดงสถานะการทำงาน 1 ชุด
 - *** กรณีค้าขาย : หลักฐานทางการค้า เช่น สำเนาใบรับรองจากกระทรวงพาณิชย์หรือใบทะเบียนการค้าที่มีชื่อผู้เดินทาง หรือสำเนาใบเสียภาษีร้านค้า (ภพ.20) อายุย้อนหลังไม่เกิน 3 เดือน (นับจากเดือนที่จะเดินทาง)
 - *** กรณีพนักงานและผู้ถือหุ้น : หนังสือรับรองการทำงาน (ตัวจริง) เป็นภาษาอังกฤษ ระบุตำแหน่ง เงินเดือน และวันเริ่มงาน พร้อมสลิปเงินเดือน ย้อนหลัง 3 เดือน อายุย้อนหลังไม่เกิน 1 เดือน (นับจากเดือนที่จะเดินทาง)
 - *** กรณีข้าราชการ: หนังสือรับรองจากต้นสังกัด (ตัวจริง) เป็นภาษาอังกฤษ ระบุตำแหน่ง เงินเดือน และวันเริ่มงานพร้อมสลิปเงินเดือนย้อนหลัง 3 เดือน อายุย้อนหลังไม่เกิน 1 เดือน (นับจากเดือนที่จะเดินทาง)
 - *** กรณีนักเรียนและนักศึกษา: หนังสือรับรองการเป็นนักเรียนหรือนักศึกษา (ตัวจริง) เป็นภาษาอังกฤษ จากสถาบันที่ศึกษาอยู่ อายุย้อนหลังไม่เกิน 1 เดือน (นับจากเดือนที่จะเดินทาง)
 - หนังสือแสดงการเคลื่อนไหวทางบัญชี (Bank Statement) (ตัวจริง) ของบัญชีออมทรัพย์ ย้อนหลัง 6 เดือน โดยต้องมีเลขที่บัญชีระบุอยู่ทุกหน้า (สถานทูตพิจารณาบัญชีออมทรัพย์เป็นอันดับแรก) แต่ในกรณีที่ยอดเงินในบัญชีออมทรัพย์ไม่ถึง 6 หลัก สามารถแนบ Statement สมุดบัญชีฝากประจำเพิ่มเติมในการยื่นได้) (สถานทูตไม่รับบัญชีกระแสรายวัน)
 - หนังสือรับรองจากธนาคาร (สถานทูตพิจารณาบัญชีออมทรัพย์เป็นอันดับแรก) ในการออกจดหมายรับรองกรุณาระบุคำว่า TO WHOM IT MAY CONCERN แทนการใช้ชื่อแต่ละสถานทูต (เนื่องจากประเทศในยุโรปเข้าร่วมกลุ่มยูโร โซน) กรุณาสะกดชื่อให้ตรงกับหน้าพาสปอร์ต และหมายเลขบัญชีเล่มเดียวกับ Statement ที่ท่านจะใช้ยื่นวีซ่า (ใช้เวลาดำเนินการขอประมาณ 3-5 วันทำการ) โดยต้องทำแยกกัน ระบุตามชื่อผู้เดินทาง 1 ท่าน / 1 ฉบับ (ตัวจริง / ไม่สามารถถ่ายเอกสารได้)
- ***ในกรณีเป็น บิดา/มารดา/บุตร, สามี/ภรรยา และญาติ (สามารถรับรองค่าใช้จ่ายให้กันได้) ***
- กรณีเด็กอายุต่ำกว่า 20 ปีบริบูรณ์ หากเด็กไม่ได้เดินทางกับบิดา/มารดาคนใดคนหนึ่ง หรือบิดา/มารดาไม่ได้เดินทางทั้งสองคน ต้องมีจดหมายยินยอมให้เดินทางไปต่าง ประเทศจากบิดา & มารดา ซึ่งจดหมายต้องออกโดยที่ว่าการอำเภอ โดยระบุประเทศและวันเดินทาง (ตัวจริง)
 - สำเนาบัตรประชาชน / สำเนาทะเบียนบ้าน อย่างละ 1 ชุด / สำเนาสูติบัตร 1 ชุด (กรณีอายุต่ำกว่า 20 ปี)
 - สำเนาทะเบียนสมรส / สำเนาทะเบียนหย่า / สำเนาใบมรณะบัตร (กรณีหย่า) / สำเนาใบเปลี่ยนชื่อ-สกุล อย่างละ 1 ชุด (ถ้ามี)

***** กรณีที่สถานทูตมีการเรียกสัมภาษณ์ กรุณาเตรียมเอกสารตัวจริงทั้งหมด ไปในวันนัดสัมภาษณ์ด้วย *****

*****สถานทูตอาจมีการขอเอกสารอย่างอื่นเพิ่มเติม ตามดุลพินิจของสถานทูต อย่างกะทันหัน จึงขอความ
กรุณาเตรียมเอกสารเพิ่มเติมให้ครบถ้วน ตามที่สถานทูตขอ เพื่อความสะดวกในการพิจารณาอนุมัติ ออกวิ
ซ่าสำหรับสถานทูต *****

- **การบิดเบือนข้อเท็จจริงประการใดก็ตามอาจจะถูกระงับมิให้เดินทางเข้าประเทศในกลุ่มชงเก้นเป็นการถาวร** และถึงแม้ว่าท่านจะถูกปฏิเสธวีซ่าสถานทูต ไม่คืนค่าธรรมเนียมที่ได้ชำระไปแล้วและหากต้องการขอยื่นคำร้องใหม่ก็ต้องชำระค่าธรรมเนียมใหม่ทุกครั้ง
- **หากสถานทูตมีการสุ่มเรียกสัมภาษณ์บางท่าน ทางบริษัทฯขอความร่วมมือในการเชิญท่านไปสัมภาษณ์ตามนัดหมาย**และ โปรดแต่งกายสุภาพ ทั้งนี้ทางบริษัทฯ จะส่งเจ้าหน้าที่ไปอำนวยความสะดวก และประสานงานตลอดเวลาและหากสถานทูตขอเอกสารเพิ่มเติมทางบริษัทฯใคร่ขอรบกวนท่านจัดส่งเอกสารดังกล่าวเช่นกัน
- **กรณีที่ท่านยกเลิกการเดินทางภายหลังจากได้วีซ่าแล้ว ทางบริษัทฯขอสงวนสิทธิ์ในการแจ้งสถานทูตยกเลิกวีซ่าของท่าน** เนื่องจากการขอวีซ่าในแต่ละประเทศจะถูกบันทึกไว้เป็นสถิติในนามของบริษัทฯ
- **ทางสถานทูตจะรับพิจารณาเฉพาะท่านที่มีเอกสารพร้อมและมีความประสงค์ที่จะเดินทางไปท่องเที่ยวยังประเทศตามที่ระบุเท่านั้น** การปฏิเสธวีซ่าอันเนื่องมาจากหลักฐานในการขอยื่นวีซ่าปลอมหรือผิดวัตถุประสงค์ในการยื่นขอวีซ่าท่องเที่ยว ทางบริษัทฯ ขอสงวนสิทธิ์ในการคืนเงิน โดยจะหักค่าใช้จ่ายที่เกิดขึ้นจริงและจะคืนให้ท่านหลังจากทัวร์ออกเดินทางภายใน 30 วัน โปรแกรมการเดินทางอาจเปลี่ยนแปลงได้ตามความเหมาะสม ทั้งนี้จะคำนึงถึงประโยชน์และความปลอดภัยของผู้เดินทางเป็นหลัก