

FIRST SNOW HOKKAIDO

ฮอกไกโด อาซาฮิคาว่า บิเอะ โอตารุ 5 วัน 3 คืน

โดยสารการบิน AIR ASIA (XJ)



T2G-CTS02XJ





หมู่บ้าน
NINGLE TERRACE

FIRST SNOW HOKKAIDO ASAHIKAWA

สนุกสนาน ณ ลานสกี ชิโกชิโนะ
ศาลเจ้าคามิคาว่า • หมู่บ้านนิงเกิลเทอร์เรส
ขบวนพาเหรดเพนกวิน ณ สวนสัตว์อาซาฮิคาว่า
ตลาดปลาโอโก • เมืองโอตารุ • ซุปบึงมิตซุเออากิเลีย



พระใหญ่
HILL OF BUDDHA



ศาลเจ้าคามิคาว่า



หมู่บ้านนาระเบง

ราคาเริ่มต้น **44,999.-**

5 วัน 3 คืน สายการบิน AIR ASIA X
เดินทาง ร.ค.66 - มี.ค.67

พักอาซาฮิคาว่า 1 คืน / ขับไปโรย้านซอมบึง 2 คืน



เมนูพิเศษ
บุฟเฟ่ต์ + 3 ชนิด

รวมประกันสุขภาพ
+ ประกันรักษาโควิด

ฟรี Wi-Fi
ON BUS

มีอาหาร
และเครื่องดื่ม
บริการบนเครื่อง

วันที่	กำหนดการ	เข้า	เที่ยง	เย็น	โรงแรม
1	สนามบินสุวรรณภูมิ	X	X	X	-
2	BKK-CTS XJ620 (02.05-10.40) - สนามบินชิตโตเสะ --> หมู่บ้านนิงเกิลเทอร์ส - อาซาฮิคาว่า - หมู่บ้านรามง		ข้าว กล่อง	X	AMANEK ASAHIKAWA หรือเทียบเท่า
3	ศาลเจ้าคามิกาวา - สวนสัตว์อาซาฮิยาม่า ชมชบวนพาเหรดเพนกวิน - ลานหิมะซิกิไซโนะโอกะ - ซัปโปโร - JTC - ทานุกิโคจิ			X	KARAKSA HOTEL หรือเทียบเท่า
4	ตลาดปลาโจโก - โอตารุ - คลองโอตารุ - พิพิธภัณฑ์กล่องดนตรี - พระใหญ่ Hill of the Buddha - MITSUI OUTLET - ดินเนอร์บุฟเฟต์ชาบูยักษ์ 3 ชนิด + ปิ้งย่าง				KARAKSA HOTEL หรือเทียบเท่า
5	สนามบินชิตโตเสะ CTS-BKK XJ621 (11.55-17.50)			X	-

วันเดินทาง	ราคาผู้ใหญ่	ราคาเด็ก	พักเดี่ยว เพิ่ม
8 - 12 ธ.ค. 2566	47,999	ไม่มีราคาเด็ก // INFANT ไม่เกิน 2 ขวบ ราคา 7,000 บาท	8,900
15 - 19 ธ.ค. 2566	48,999		8,900
19 - 23 ธ.ค. 2566	49,999		8,900
5 - 9 ม.ค. 2567	52,999		8,900
16 - 20 ม.ค. 2567	48,999		8,900
23 - 27 ม.ค. 2567	47,999		8,900
25 - 29 ม.ค. 2567	47,999		8,900
30 ม.ค. - 3 ก.พ. 2567	48,999		8,900
1 - 5 ก.พ. 2567	54,999		11,900
9 - 13 ก.พ. 2567	54,999		11,900
16 - 20 ก.พ. 2567	49,999		8,900
20 - 24 ก.พ. 2567	48,999		8,900
1 - 5 มี.ค. 2567	45,999		8,900
5 - 9 มี.ค. 2567	45,999		8,900
11 - 15 มี.ค. 2567	45,999		8,900
15 - 19 มี.ค. 2567	46,999		8,900
18 - 22 มี.ค. 2567	46,999		8,900
19 - 23 มี.ค. 2567	44,999		8,900

ความหนาแน่นของหิมะจะมากหรือน้อย ขึ้นอยู่กับสภาพอากาศ ซึ่งอยู่นอกเหนือการควบคุมของบริษัทฯ

วันแรก

กรุงเทพฯ สนามบินสุวรรณภูมิ

22.30 น.

พร้อมกันที่ **สนามบินสุวรรณภูมิ** ชั้น 4 ผู้โดยสารขาออก **เคาน์เตอร์ F สายการบินแอร์เอเชีย** เพื่อเตรียมตัวเดินทาง และผ่านขั้นตอนการเช็คอิน

วันที่ 2

สนามบินชิตะเสะ – หมู่บ้านนิงเกิลเทอเรส - อาซาฮิคาว่า – หมู่บ้านรามง

02.05 น.

ออกเดินทางสู่ **สนามบินชิตะเสะ ฮอกไกโด** ประเทศญี่ปุ่น โดยเที่ยวบินที่ **XJ620**

สายการบิน AIR ASIA X ใช้เครื่องบิน AIRBUS A330-300 จำนวน 377 ที่นั่ง จัดที่นั่งแบบ 3-3-3 (น้ำหนักกระเป๋า 20 กก./ท่าน หากต้องการซื้อน้ำหนักเพิ่ม ต้องเสียค่าใช้จ่ายเพิ่ม และต้องแจ้งล่วงหน้าก่อนเดินทาง 7 วันทำการ)



เครื่องลำใหญ่
377 ที่นั่ง



บริการอาหารร้อน
ทั้งขาไป-ขากลับ



น้ำหนักกระเป๋า
สูงสุด 20 กก.

10.40 น.

เดินทางถึง **สนามบินชิตะเสะ ฮอกไกโด** ประเทศญี่ปุ่น หลังจากผ่านขั้นตอนการตรวจคนเข้าเมืองของประเทศญี่ปุ่นแล้ว (**เวลาที่ญี่ปุ่นเร็วกว่าไทย 2 ชั่วโมง กรุณาปรับเวลาของท่านให้ตรงกัน เพื่อสะดวกในการนัดหมายเวลา**) *****สำคัญมาก!! ประเทศญี่ปุ่นไม่อนุญาตให้นำอาหารสด จำพวก เนื้อสัตว์ พืช ผัก ผลไม้ เข้าประเทศ หากฝ่าฝืนมีโทษปรับและจับ**

เที่ยง

🍷/ บริการอาหารเที่ยง แบบข้าวกล่อง (1)



จากนั้นนำท่านเดินทางสู่ **เมืองฟูราโนะ** นำท่านชมความงามของ **หมู่บ้านนิงเกิ้ลเทอเรส (Ningle Terrace) (ใช้เวลาเดินทางประมาณ 2.30 ชม.)** ตั้งอยู่ในภายในบริเวณโรงแรม New Furano Prince ซึ่งเป็น 1 ใน 2 สตรีทอาร์ตของเมือง Furano โดยมีลักษณะเป็นเหมือนเป็นหมู่บ้านเล็กๆ ที่เต็มไปด้วยกระท่อมไม้น่ารักๆ สร้างเรียงรายไปตามทางเดิน กระท่อมแต่ละหลังก็คือร้านขายของแต่ละร้าน กระท่อมแต่ละหลังใน Ningle Terrace สร้างมาจากวัสดุธรรมชาติทั้งหมด ทางเดินก็ทำมาจากแผ่นไม้กระดานเช่นกัน เรียกได้ว่า เหมือนเดิมชมกระท่อมไม้ในป่า ร้านค้าในนี้ ส่วนใหญ่จะขายสินค้าที่เป็นงานฝีมือ งานไม้ งานเซรามิค งานแกะสลัก เป็นต้น กระท่อมแต่ละหลังใน Ningle Terrace สร้างมาจากวัสดุธรรมชาติทั้งหมด ทางเดินก็ทำมาจากแผ่นไม้กระดานเช่นกัน เรียกได้ว่า เหมือนเดิมชมกระท่อมไม้ในป่าเลย ร้านค้าในนี้ ส่วนใหญ่จะขายสินค้าที่เป็นงานฝีมือ งานไม้ งานเซรามิค งานแกะสลัก ทำให้เป็นที่สนใจของนักท่องเที่ยวเพราะเป็นสินค้าที่เหมาะสมที่จะเป็นของที่ระลึก จึงมีนักท่องเที่ยวพากันเข้าร้านนั้นออกร้านนั้นกันเป็นว่าเล่น นอกจากนี้ใน Ningle Terrace ยังมีห้องน้ำบริการ และมีร้านกาแฟไว้ให้นั่งพักหลังจากซื้อปิ้งกันจนเหนื่อย โดยภายในร้านมีบริการทั้งเครื่องดื่ม นม กาแฟ ขนมปัง เค้ก และไอศกรีม

จากนั้นนำท่านเดินทางสู่ **เมืองอาซาฮิคาว่า (ใช้เวลาเดินทางประมาณ 1.30 ชม.)** เมืองใหญ่อันดับ 2 ของฮอกไกโด และยังขึ้นชื่อว่าเป็นเมืองที่หนาวที่สุดๆ เพราะหิมะจะตกบ่อยและตกถี่มาก เนื่องจากอยู่บริเวณตอนกลางของเกาะซึ่งเป็นทำเลที่อยู่ห่างจากทะเลที่สุด และยังมีแวดล้อมด้วยภูเขารอบด้านอีกด้วย



นำท่านเดินทางสู่ **หมู่บ้านราเม็งอาซาฮิคาว่า (Asahikawa Ramen Village)** ถือกำเนิดขึ้นในปี 1996 โดยรวบรวมร้านราเม็งชื่อดังของเมืองอาซาฮิคาว่าทั้ง 8 ร้านมาอยู่รวมกันเป็นอาคารหลังคาเดียว เสมือนหมู่บ้านราเม็งที่รวบรวมร้านดังไว้ในที่เดียว และยังมีห้องเล็กๆ ที่จัดแสดงประวัติความเป็นมาของหมู่บ้านแห่งนี้ให้สำหรับผู้สนใจได้มาศึกษาด้วย อาซาฮิคาว่า เป็นเมืองที่มีชื่อเสียงในเรื่องของโซยุราเม็ง ซึ่งอาซาฮิคาว่าะยังติดอันดับ 1 ใน 3 ราเม็งฮอกไกโดที่มีชื่อเสียง อันได้แก่ มิโอะราเม็งของซัปโปโร, ซีโอะ (เกสึอ) ราเม็งของฮาโกดาเตะ, โซยุราเม็งของอาซาฮิคาว่า โดยโซยุราเม็งของอาซาฮิคาว่ามีลักษณะเด่นที่ น้ำซุพที่เข้มข้นอร่อย เพราะทำน้ำซุพจากซีฟู้ด, กระดูกหมูและกระดูกไก่ผสมกัน ผสานกับเส้นในแบบเฉพาะของที่นี่

ถ้าคุณมีโอกาสได้มาเยือนเมือง Asahikawa ทั้งที่ ก็อย่าพลาดที่จะมาทานราเมนต้นตำรับแท้สไตล์ฮอกไกโดที่ **“หมู่บ้านราเมนอาซาฮิคาว่า (Asahikawa Ramen Village)”** ที่ราเมนของที่นี่มีรสชาติอันเป็นเอกลักษณ์และได้รับการกล่าวขานถึงความอร่อยมายาวนานกว่าทศวรรษ



อิสระอาหารเย็นตามอัธยาศัย ณ หมู่บ้านราเมน

ที่พัก

Amanek Hotel Asahikawa หรือระดับเทียบเท่า

หมายเหตุ : ชื่อโรงแรมที่ท่านพัก ทางบริษัทฯ จะทำการแจ้งพร้อมใบนัดหมาย 3-5 วันก่อนการเดินทาง

วันที่ 3

ศาลเจ้าคามิกาวา - สวนสัตว์อาซาฮิยาม่า ชมขบวนพาเหรดเพนกวิน - ลานหิมะซิกิไซโอะ
โอะกะ - ซัปโปโร - ซ้อปป์ทานุกิโคจิ

เช้า

☉บริการอาหารเช้า ณ ห้องอาหารของโรงแรม (3)



นำท่านเดินทางสู่ **ศาลเจ้าคามิคาว่า** (KAMIKAWA SHRINE) ศาลเจ้านี้ที่ตั้งอยู่บนเนินเขาภายในส่วนของสวนสาธารณะโอคะ เลย์เขตเมืองมานิตนึ่งหน้าหนาวสวยมาก ปกคลุมไปด้วยหิมะตัวศาลเจ้าใหญ่และอลังการมาก ยิ่งในหน้าหนาว ดูน่าเกรงขามสุดๆ ไปเลย ด้านข้างศาลเจ้าจะมีสวนให้เดินเล่นถ่ายรูป บรรยากาศเงียบสงบ

นำท่านสู่ **สวนสัตว์อะซาฮิยาม่า** (Asahiyama Zoo) (ใช้เวลาเดินทางประมาณ 30 นาที) เป็นสวนสัตว์ที่มีชื่อเสียงในแถบรอบนอกของเมืองอะซาฮิกาว่า กลางเกาะฮอกไกโด ซึ่งทางสวนสัตว์อนุญาตให้ผู้เข้าชมได้เข้าชมสัตว์นานาชนิดจากหลากหลายมุมมอง เป็นเอกลักษณ์ที่ไม่เหมือนสวนสัตว์แห่งอื่นๆ

ไฮไลท์ของที่นี่ ได้แก่ อุโมงค์แก้วผ่านสระว่ายน้ำของเหล่าเพนกวิน และโดมแก้วขนาดเล็กที่อยู่ตรงกลางของโซนหมีขั้วโลกและหมาป่า ผู้เข้าชมจะมองเห็นได้อย่างชัดเจน สวนสัตว์แห่งนี้ยังเป็นสวนสัตว์แห่งแรกที่มีการจัดให้นักเพนกวินออกเดินในช่วงฤดูหนาว ท่านจะได้ **ชมขบวนพาเหรดเพนกวินแบบใกล้ชิด**



เที่ยง

📍 บริการอาหารเที่ยง ณ ภัตตาคาร (4)



จากนั้นนำท่านเดินทางสู่ **ลานสกีซิกิไซโนะโอะกะ** สวน 4 ฤดู ที่แต่ละฤดูจะมีกิจกรรมที่แตกต่างกันไป ในช่วงฤดูหนาว (เดือน ธ.ค. - เม.ย. ของทุกปี) สวนแห่งนี้จะเปลี่ยนเป็นแหล่งเล่นสกีชื่อดังแห่งหนึ่งของญี่ปุ่น ในชื่อ Snow Land เป็นที่รู้จักกันดีในหมู่ผู้ที่โปรดปรานการเล่นกีฬาฤดูหนาว ไม่ว่าจะเป็น **Snowmobile** แพหิมะ และ ยานพาหนะอื่นๆ

ราคาทัวร์ไม่รวมค่ากิจกรรมอื่น ลูกค้าสามารถเลือกเล่น และชำระเงินได้หน้างานตามอัธยาศัย



จากนั้น เดินทางเข้าสู่ **เมืองซัปโปโร (ใช้เวลาเดินทางประมาณ 2 ชม.)** นำท่านช้อปปิ้ง เครื่องสำอาง อาหารเสริม เครื่องประดับคุณภาพดี ที่ **ร้านปลอดภาษี DUTY FREE** สามารถเลือกซื้อสินค้าได้ตามอัธยาศัย ซึ่งมีสินค้าให้เลือกซื้อมากมาย ไม่ว่าจะเป็น เครื่องสำอางค์แบรนด์ดัง ทั้งของต่างประเทศ และแบรนด์ดังของญี่ปุ่น หรือ จะเป็นอาหารเสริมคุณภาพดี ซึ่งไม่สามารถหาซื้อได้จากที่ไหน นอกจากในร้านค้าปลอดภาษีเท่านั้น

อิสระให้ท่านท่องเที่ยว ช้อปปิ้งได้ตามอัธยาศัยที่ **ย่านทานุกิโคจิ** แหล่งช้อปปิ้งสตรีทชื่อดังของฮอกไกโด **ภายในแบ่งเป็นตรอก 7 ตรอก** มีสินค้าให้ได้เลือกมากมายหลากหลายชนิด ทั้งเสื้อผ้า รองเท้า กระเป๋า เครื่องสำอาง ร้านขายของที่ระลึก รวมไปถึงร้านอาหารและร้านขนมมากมาย รวมแล้วกว่า 200 ร้านค้า ร้านดังๆ ถูกใจนักช้อปปิ้งชาวไทย เช่น Matsumoto Kiyoshi (ขายยา วิตามิน ครีมบำรุง เครื่องสำอาง), Don Quijote : **ตองกิโฮเตะ** (ร้าน Super store ขนาดใหญ่ ที่รวบรวมสินค้านานาชนิดในราคาถูกและเปิด 24ชม.), ร้าน Brand Name มือสอง, ห้าง Parco ท่านที่ตามหากระเป๋า Bao Bao by Issey Miyake , ห้างPivot ท่านที่มองหากระเป๋า COACH , เสื้อ UNIQLO หรือแบรนด์ฮิตราคาสุดคุ้มอย่าง GU เป็นต้น

เพื่อความสะดวกในการช้อปปิ้ง อิสระมือเย็น ตามอัธยาศัย

ที่พัก **KARAKSA HOTEL** หรือระดับเทียบเท่า

หมายเหตุ : ชื่อโรงแรมที่ท่านพัก ทางบริษัทฯ จะทำการแจ้งพร้อมใบนัดหมาย 3-5 วันก่อนการเดินทาง

วันที่ 4 ตลาดปลาโจไก - โอตารุ - คลองโอตารุ - พิพิธภัณฑ์กล่องดนตรี – พระใหญ่ Hill of the Buddha – MITSUI OUTLET – ดินเนอร์บุฟเฟต์ชาบูยักษ์ 3 ชนิด + ปังย่าง

เช้า **บริการอาหารเช้า ณ ห้องอาหารของโรงแรม (5)**

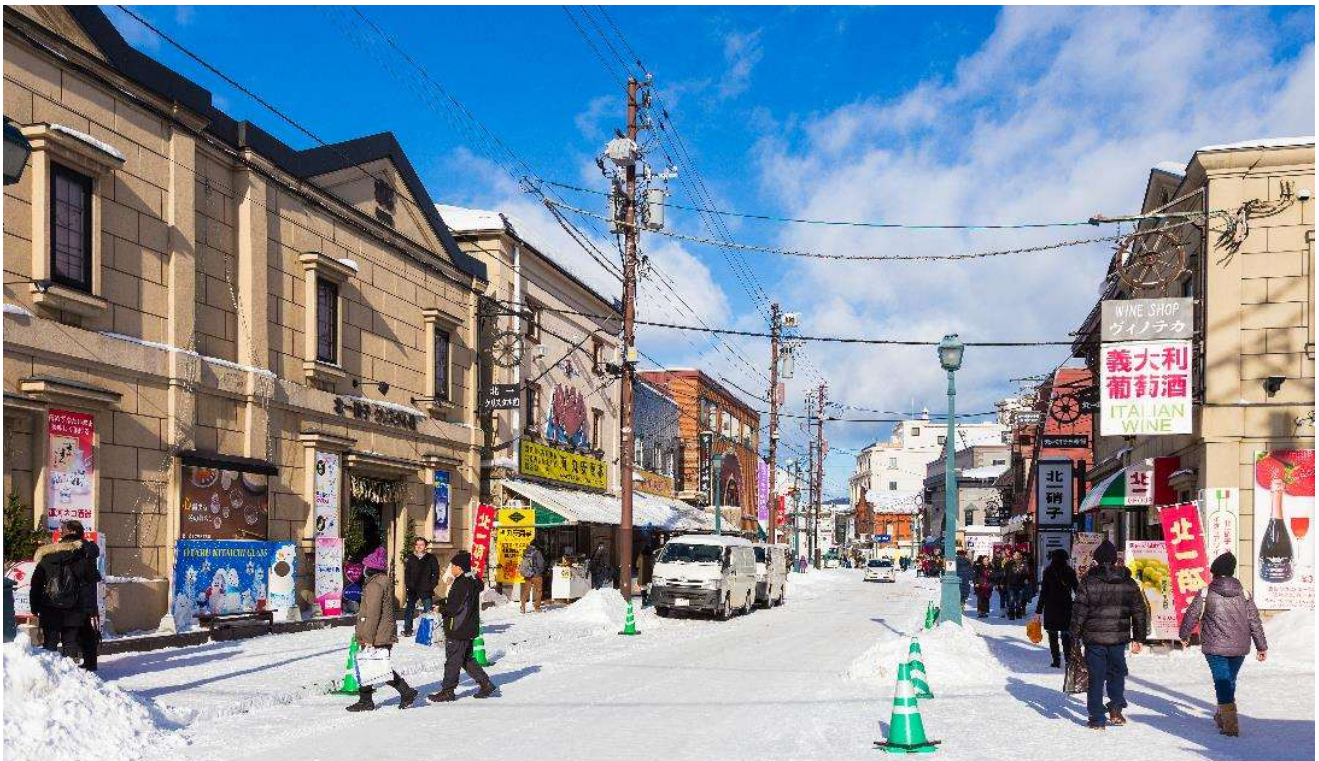


จากนั้นนำท่านเดินชม **ตลาดปลาโจไก (Jogai Market)** ตลาดสดของซัปโปโรที่รวบรวมเอารสชาติความสดของฮอกไกโดไว้มากมายทุกเช้าจะมีผัก ผลไม้เก็บมาสดๆ จากหลากหลายแหล่งทั่วฮอกไกโด และปลาที่จับมาสดๆ จะถูกนำมาวางศูนย์กลางตลาดขายส่งเมืองซัปโปโร ตั้งแต่ร้านขายปลาสดๆ ร้านผลไม้ ร้านอาหารแห้ง ร้านปลาตากแห้งเค็ม และอื่นๆ เรียงรายกว่า 60 ร้านมีวัตถุดิบสดใหม่คัดสรรมาอย่างดีให้เลือกหาตั้งแต่ 6 โมงเช้า นอกจากนี้ ยังพร้อมไปด้วยร้านอาหารทั้งร้านซูชิและร้านอาหารชุดที่ใช้วัตถุดิบจากตลาด ได้ลิ้มรสอาหารของฤดูกาลนั้นๆ ในราคาย่อมเยา



จากนั้นนำท่านเดินทางสู่ **เมืองโอตารุ** (ใช้เวลาเดินทางประมาณ 1.20 ชม.) เมืองท่าเจริญรุ่งเรืองในฐานะที่เป็นเมืองค้าขายในช่วงปลายศตวรรษที่ 19 ถึง 20 เมืองท่าเล็กๆที่มีบรรยากาศสุดแสนโรแมนติก ซึ่งมีร้านขายของอยู่ตลอดสองข้างทาง

ชมความสวยงามของ **คลองสายวัฒนธรรมโอตารุ** คลองสายวัฒนธรรมอันมีเสน่ห์ชวนให้ค้นหา ด้วยความเป็นเอกลักษณ์แห่งวิถีชีวิต 2 ผังคลองที่ยังคงความเป็นญี่ปุ่นแบบดั้งเดิม คลองโอตารุสร้างเพื่อให้เรือเล็กลำเลียงแก้วหลากหลายชนิดอยู่ในโลกของจินตนาการ แหล่งเครื่องแก้วชื่อดังของโอตารุ และยังมีเครื่องแก้วหลากหลายให้ท่านชื่นชม และเลือกซื้อได้ เมืองนี้มีชื่อเสียงในด้านการทำเครื่องแก้วต่างๆ



เดินเล่น **ถนนซากุไมจิ** (Sakaimachi Street) ตั้งอยู่กลางเมืองโอตารุ ไม่ไกลจากคลองโอตารุ (Otaru Canal Area) ที่ถือเป็นแหล่งท่องเที่ยวแลนมาร์กของเมืองนี้มากนัก นับเป็นถนนที่มีเสน่ห์และเต็มเปี่ยมไปด้วยเอกลักษณ์มากมายเลยทีเดียว เนื่องจากตัวถนนเองได้รับการอนุรักษ์มาอย่างดีเยี่ยม จนกลายมาเป็นถนนแหล่งช้อปปิ้งชื่อดังของเมืองโอตารุอย่างในปัจจุบันนี้ ในระหว่างช่วงพัฒนาออกโกโตปลายยุค 1800 ต้นยุค 1900 เมืองโอตารุเป็นเมืองท่าเรือ และการค้าการขนส่งที่หลากหลาย เต็มไปด้วยบริษัทช้อปปิ้ง อาคารต่างๆเป็นแบบสไตลิตะวันตก ปัจจุบันได้รับการดัดแปลงเป็นร้านค้า ร้านอาหาร ร้านกาแฟ ร้านขายของที่ระลึก ร้านเสื้อผ้า และพิพิธภัณฑต่างๆ มากมาย



จากนั้นนำท่านชม **พิพิธภัณฑ์กล่องดนตรี** ให้ท่านได้ท่องเที่ยวไปในดินแดนแห่งเสียงดนตรีและบทกวี ที่แสนอ่อนหวาน ชวนให้น่าหลงใหลด้วยกล่องดนตรี (MUSIC BOX) อันมากมายหลากหลายและงดงามที่จะทำให้ท่านผ่อนคลายอย่างดีเยี่ยม ท่านจะได้ชมกล่องดนตรีมากมายหลายหลายแบบน่ารักๆ เต็มไปหมดมากกว่า 3,000 แบบ รวมถึงท่านยังสามารถเลือกทำกล่องดนตรีแบบที่ท่านต้องการได้ด้วย ท่านสามารถเลือกกล่องใส่ ตุ๊กตาเซรามิกและเพลงมาประกอบกัน มีบริการนำเพลงกล่องดนตรีทั้งเพลงญี่ปุ่นและเพลงสากลมาอัดเป็นซีดีไปสกราดส่งได้โดยตรงจากทางพิพิธภัณฑ์

.เที่ยง

๑๐) บริการอาหารเที่ยง ณ ภัตตาคาร (6)



จากนั้นนำท่านสู่ **เนินแห่งพระพุทธเจ้า (Hill of the Buddha)** ตั้งอยู่ที่ เมืองซัปโปโรทางตอนเหนือของประเทศญี่ปุ่น ถือว่าเป็นผลงานการสร้างชิ้นเอกชิ้นหนึ่งของทาดาโอะ อันโดะ (Tadao Ando) สถาปนิกชาวญี่ปุ่นเจ้าของรางวัลพริตซ์เกอร์ที่ถือว่าที่สุดรางวัลของสถาปนิก โดยมีลักษณะเป็นเนินเขาล้อมรอบรูปปั้น **พระพุทธรูปมีความสูงมากถึง 13.5 เมตร** และมีน้ำหนัก 1500 ตัน พื้นที่ที่ล้อมรอบจะมีค่อยๆลาดลง อีกทั้งรายล้อมด้วยธรรมชาติอันงดงาม **ช่วงฤดูหนาวที่เหมือนอยู่ท่ามกลางความขาวสะอาดของหิมะที่ขาวโพลน** อีกจุดหนึ่งที่พลาดไม่ได้นั่นคือ **การเดินทางลอดไปตามอุโมงค์ที่มีความยาว 40 เมตร** ที่เมื่อเดินไปจนถึงจุดที่ประดิษฐานพระพุทธรูปที่อยู่บริเวณปลายทางของอุโมงค์แล้วมองย้อนขึ้นไป จะมองเห็นเหมือนมีแสงสะท้อนอยู่รอบๆองค์พระพุทธรูปเปรียบเสมือนรัศมีแสงแห่งฟ้า ซึ่งไม่สามารถมองได้จากทางด้านนอก ถือเป็นอีกส่วนหนึ่งที่

ทางสถาปนิกตั้งใจออกแบบ เพื่อให้ทุกๆส่วนมีความพิเศษไม่แพ้กัน นับว่าเป็นอีกหนึ่ง Unseen Hokkaido สถานที่ที่มีความมหัศจรรย์และคุ้มค่าอย่างยิ่งสำหรับการมาเยือน

จากนั้นนำท่านช้อปปิ้ง **Mitsui Outlet Sapporo** เอาท์เล็ตขนาดใหญ่มีครบทุกสิ่งอัน ที่นี้เริ่มเปิดให้บริการมาตั้งแต่เดือนเมษายนปี 2012 ด้านในมีร้านค้าแบรนด์เนมต่างๆ มากถึง 128 ร้าน ! **มีทั้งร้านค้าปลอดภาษี ร้านอาหารอร่อยๆ และศูนย์อาหารขนาดใหญ่โต** ที่จุคนได้ถึง 650 ที่นั่ง แถมยังมีร้านจำหน่ายสินค้าพื้นเมือง และสินค้าจากฟาร์มท้องถิ่นของฮอกไกโดให้ได้เลือกซื้อกลับบ้านกันด้วย ร้านค้าต่างๆ มีจำหน่ายสินค้าชั้นนำจากต่างประเทศให้เราได้จับจ่ายใช้สอยในราคาที่ถูกลงกว่าปกติไม่ว่าจะเป็น เสื้อผ้าแฟชั่นหญิงชาย เสื้อผ้าเด็ก นาฬิกา อุปกรณ์กีฬา และอื่นๆ อีกมากมาย

เย็น

🕒 บริการอาหารเย็น ณ ภัตตาคาร (7) **เมนูบุฟเฟต์ปิ้งย่าง + บุฟเฟต์ชาบูยักษ์ 3 ชนิด (70 นาที)**



ที่พัก

Karaksa Sapporo Hotel หรือระดับเทียบเท่า

หมายเหตุ : ชื่อโรงแรมที่ท่านพัก ทางบริษัทฯ จะทำการแจ้งพร้อมใบนัดหมาย 3-5 วันก่อนการเดินทาง

วันที่ 5

สนามบินชิโตเสะ - สนามบินสุวรรณภูมิ

เช้า

🕒 บริการอาหารเช้า ณ ห้องอาหารของโรงแรม (8)

ได้เวลาอันสมควร นำท่านเดินทางสู่ **สนามบินชิโตเสะ** เพื่อเช็คอินเดินทางกลับ

11.55 น.

ออกเดินทางสู่ กรุงเทพฯ โดยสายการบิน **AIR ASIA X (XJ)** เที่ยวบินที่ **XJ621**

มีบริการอาหารและเครื่องดื่มบนเครื่อง

17.50 น.

เดินทางถึง **สนามบินสุวรรณภูมิ กรุงเทพฯ** โดยสวัสดิภาพ

+++++



กรุณาศึกษารายละเอียดทั้งหมด ก่อนทำการจองทัวร์

เพื่อความถูกต้องและความเข้าใจตรงกันระหว่างลูกค้า และ บริษัททัวร์คู่ค้า
เมื่อกำหนดตกลงชำระเงินมัดจำ หรือ ค่าทัวร์ทั้งหมดแล้ว
ทางบริษัทฯ จะถือว่าท่านได้ยอมรับเงื่อนไข ข้อตกลงต่างๆ ทั้งหมด

เที่ยวบินภายในประเทศ ขอสงวนสิทธิ์ไม่รับประกันทุกกรณี

หากท่านมีความจำเป็นจะต้องซื้อตั๋วเครื่องบินภายในประเทศ เพื่อบินไปและกลับจาก
กรุงเทพฯ กรุณาสอบถามเที่ยวบินเพื่อยืนยันกับทางเจ้าหน้าที่ก่อนทำการจอง และขอ
ความกรุณาให้ท่านซื้อตั๋วเครื่องบินประเภทที่สามารถเลื่อนวันและเวลาเดินทางได้ อัน
เนื่องมาจาก หากเกิดความผิดพลาดจากทางสายการบิน ไม่ว่าจะเป็นการยกเลิกเที่ยวบิน
การล่าช้าของสายการบิน การยุบเที่ยวบินรวมกัน ตารางการเดินทางมีการเปลี่ยนแปลง
ซึ่งสายการบินพิจารณาสถานการณ์แล้วพบว่าอยู่เหนือการควบคุมของทางสายการบิน
หรือจะเป็นเหตุผลเชิงพาณิชย์ หรือเป็นเหตุผลด้านความปลอดภัย ดังนั้นเหตุผลเหล่านี้ อยู่
เหนือการควบคุมของบริษัทฯ

บริษัทฯ ขอสงวนสิทธิ์ที่จะไม่รับประกันและไม่คืนค่าใช้จ่ายใดๆ ทั้งสิ้น

โปรดตรวจสอบหนังสือเดินทาง
(PASSPORT)



*****สำคัญมาก**** สำเนาหน้าพาสปอร์ตผู้เดินทาง จะต้องมียุเหลือมากกว่า 6 เดือน
ก่อนหมดอายุ นับจากวันที่เดินทางกลับ และต้องเหลือหน้าว่างอย่างน้อย 2 หน้า

กรุณาตรวจสอบก่อนส่งให้บริษัทฯ มิฉะนั้น ทางบริษัทจะไม่รับประกันพาส
ปอร์ตหมดอายุ และด้านตรวจปฏิเสกรรมการเข้า-ออกเมืองของท่าน
กรุณาส่งหน้าพาสปอร์ต พร้อมหลักฐานการโอนเงิน



เงื่อนไขการจองและการยกเลิก

✕ ☐ ☐ การจองทัวร์ ☆

กรุณาจองทัวร์ล่วงหน้าก่อนการเดินทาง **พร้อมชำระมัดจำ 15,000 บาท ภายใน 3 วันหลังการจอง** ส่วนที่เหลือชำระทันทีก่อนการเดินทาง ไม่น้อยกว่า 21 วัน มิฉะนั้น ถือว่าท่านยกเลิกการเดินทางโดยอัตโนมัติ (ช่วงวันหยุดยาว หรือ เทศกาล กรุณาชำระก่อนเดินทาง 30 วัน

✕ ☐ ☐ กรณียกเลิก (จอยกรุป) ☆

ยกเลิกก่อนการเดินทาง **30 วันขึ้นไป** บริษัทฯ จะคืนเงินค่ามัดจำให้ทั้งหมด โดยหักค่าใช้จ่ายที่เกิดขึ้นจริง เช่น ค่าตัว หรือ ค่าวีซ่า



ยกเลิกการเดินทาง **15-29 วัน**
ก่อนเดินทาง

หักค่าทัวร์ 50% จากราคาขาย และหักค่าใช้จ่ายที่เกิดขึ้นจริงทั้งหมดไม่ว่ากรณีใด ๆ ทั้งสิ้น



ยกเลิกการเดินทาง **0-14 วัน**
ก่อนเดินทาง

บริษัทฯ ขอสงวนสิทธิ์เก็บเงินค่าทัวร์ทั้งหมดไม่ว่ากรณีใด ๆ ทั้งสิ้น



กรณีเจ็บป่วย จนไม่สามารถเดินทางได้ ซึ่งจะต้องมีใบรับรองแพทย์จากโรงพยาบาลรับรอง บริษัทฯ จะทำการเลื่อนการเดินทางของท่านไปยังคณะต่อไป แต่ทั้งนี้ท่านจะต้องเสียค่าใช้จ่ายที่ไม่สามารถยกเลิก หรือเลื่อนการเดินทางได้ตามความเป็นจริง เช่น ค่าตัวเครื่องบิน ค่าโรงแรม ค่าวีซ่า เป็นต้น



อัตราค่าบริการรวม



ค่าตัวเครื่องบินไป-กลับ พร้อมคณะ



โรงแรมที่พักตามรายการที่ระบุ หรือ ระดับเทียบเท่า

- กรณีห้อง TWIN BED (เตียงเดี่ยว 2 เตียง) ซึ่งโรงแรมไม่มี หรือเต็ม ทางบริษัทขอปรับเป็นห้อง DOUBLE BED แทนโดยมีต้องแจ้งให้ทราบล่วงหน้า
- หากต้องการห้องพักแบบ DOUBLE BED ซึ่งโรงแรมไม่มีหรือเต็ม ทางบริษัทขอปรับเป็นห้อง TWIN BED แทนโดยมีต้องแจ้งให้ทราบล่วงหน้า
- กรณีพักแบบ TRIPLE ROOM 3 ท่าน 1 ห้อง ท่านที่ 3 อาจเป็นเสริมเตียง หรือ SOFA BED หรือ เสริมพูกที่นอน ทั้งนี้ขึ้นอยู่กับรูปแบบการจัดห้องพักของโรงแรมนั้นๆ



ค่าอาหาร ค่าเข้าชม ค่ายานพาหนะทุกชนิด ตามที่รายการทัวร์ระบุ



น้ำหนักสัมภาระ ท่านละไม่เกิน 20 กิโลกรัม จำนวน 1 ใบ สัมภาระติดตัวขึ้นเครื่องได้ 1 ชิ้น ต่อท่าน น้ำหนักต้องไม่เกิน 7 กิโลกรัม



ค่าโถงนำเที่ยวจากไทย ดูแลตลอดการเดินทาง



ค่าประกันอุบัติเหตุในระหว่างการเดินทางท่องเที่ยว วงเงินประกันท่านละ 1,000,000 บาท และประกันสุขภาพ วงเงินประกันท่านละ 500,000 บาท ครอบคลุม สุขภาพ อาการเจ็บป่วย อุบัติเหตุต่างๆ ที่เกิดขึ้นภายในวันเดินทาง



อัตราค่าบริการไม่รวม

- ✘ ค่าหนังสือเดินทาง และเอกสารต่างด้าวต่างๆ
- ✘ ค่าใช้จ่ายส่วนตัว เช่น ค่าอาหารหรือเครื่องดื่มที่สั่งเพิ่มพิเศษ ค่าโทรศัพท์ ค่าอินเทอร์เน็ต ค่ามิเนิบาร์ ค่าบริการชกัรด์ หรืออื่นๆ ที่ไม่ได้ระบุไว้ในรายการทัวร์
- ✘ ค่าส่วนต่างน้ำหนักกระเป๋าเดินทาง ในกรณีที่เกินกว่าสายการบินกำหนด
- ✘ ค่าใช้จ่ายอันเกิดจากความล่าช้าของสายการบิน อุบัติภัยทางธรรมชาติ การประท้วง การก่อกองลางล การนัดหยุดงาน ซึ่งอยู่นอกเหนือความควบคุมของบริษัทฯ
- ✘ ค่าดำเนินการคัดกรองตรวจหาเชื้อ RT-PCR หรือ ATK ในกรณีที่ประเทศญี่ปุ่นต้องการให้ตรวจ
- ✘ ค่าใช้จ่ายอันเกิดจากการถูกปฏิเสธไม่ให้เข้าและออกเมืองจากเจ้าหน้าที่ตรวจคนเข้าเมือง ซึ่งอยู่นอกเหนือการควบคุมของบริษัทฯ
- ✘ ค่าภาษีน้ำมัน ที่สายการบินเรียกเก็บเพิ่ม ภายหลังจากทางบริษัทฯ ได้ออกตั๋วเครื่องบินไปแล้ว
- ✘ ค่าวีซ่าท่องเที่ยวเข้าประเทศญี่ปุ่น กรณีที่ทางญี่ปุ่นมีการเปลี่ยนแปลงให้มีการยื่นวีซ่าก่อนเดินทางเข้าประเทศ
- ✘ **ค่าทิปไกด์ท้องถิ่น คนขับรถ 1,500 บาท/ทริป**

ข้อมูลเพิ่มเติม เรื่องตั๋วเครื่องบิน

ในการเดินทางเป็นหมู่คณะ ผู้โดยสารจะต้องเดินทางไป-กลับพร้อมกัน หากต้องการเลื่อนวันเดินทางกลับ ท่านจะต้องชำระค่าใช้จ่ายส่วนต่างที่สายการบิน และบริษัททัวร์เรียกเก็บ และการจัดที่นั่งของกรุ๊ป เป็นไปโดยสายการบินเป็นผู้กำหนด ซึ่งทางบริษัทฯ ไม่สามารถเข้าไปแทรกแซงได้ และในกรณียกเลิกการเดินทาง และได้ดำเนินการออกตั๋วเครื่องบินไปแล้ว (กรณีตั๋ว REFUND ได้) ผู้เดินทางต้องรอ REFUND ตามระบบของสายการบินเท่านั้น ที่นั่งเป็นไปตามการจัดสรรของสายการบิน กรณีต้องการระบุที่นั่งติดกันทั้งกรุ๊ป หรือริมหน้าต่าง หรือริมทางเดิน แจ้งหน้าแคบเตอร์เช็คอิน ณ วันเดินทาง **ไม่สามารถระบุตอนจองตั๋วได้**

ข้อมูลเพิ่มเติม เรื่องโรงแรมที่พัก

กรณีผู้เดินทางต้องการความช่วยเหลือเป็นพิเศษ เช่น ใช้วีลแชร์ กรุณาแจ้งบริษัทฯ ล่วงหน้าอย่างน้อย 7 วันทำการ ก่อนการเดินทาง



- เนื่องจากการวางแผนแบบห้องพักของแต่ละโรงแรมแตกต่างกัน จึงอาจทำให้ห้องพักแบบห้องเดี่ยว (Single) และห้องคู่ (Twin / Double) และห้องพักแบบ 3 ท่าน / 3 เตียง (Triple Room) ห้องพักอาจจะไม่ติดกัน
- บางกรณี จะได้ห้องพักเป็นแบบ Double หรือ Twin ขึ้นอยู่กับทางโรงแรมจะจัดห้องให้
- กรณีมีงานจัดประชุมนานาชาติ (Trade Fair) เป็นผลให้ค่าโรงแรมสูงขึ้นมาก และห้องพักในเมืองเต็ม บริษัทฯ ขอสงวนสิทธิ์ ในการปรับเปลี่ยน หรือย้ายเมืองเพื่อให้เกิดความเหมาะสม

ข้อมูลเพิ่มเติมเรื่องสัมภาระ และน้ำหนักงานยกกระเป๋า (Porter)

- สำหรับน้ำหนักของสัมภาระที่ทางสายการบินอนุญาตให้บรรทุกได้ต่อเครื่องบิน คือ 20 กิโลกรัม (สำหรับผู้โดยสารชั้นประหยัด / Economy Class Passenger) การเรียกค่าระวางน้ำหนักเพิ่มเป็นสิทธิของสายการบินที่ท่านไม่อาจปฏิเสธได้ (ท่านต้องชำระในส่วนที่โดนเรียกเก็บเพิ่ม)
- สำหรับกระเป๋าสัมภาระที่ทางสายการบินอนุญาตให้นำขึ้นเครื่องได้ ต้องมีน้ำหนักไม่เกิน 7 กิโลกรัม และมีความกว้าง+ยาว+สูง ไม่เกิน 115 เซนติเมตร หรือ 25 เซนติเมตร (9.75 นิ้ว) x 56 เซนติเมตร (21.5 นิ้ว) x 46 เซนติเมตร (18 นิ้ว)
- กรณีที่ต้องมีบัตรโดยสารภายในประเทศ น้ำหนักของกระเป๋าอาจจะถูกกำหนดให้ต่ำกว่ามาตรฐานได้ ทั้งนี้ขึ้นอยู่กับข้อกำหนดของแต่ละสายการบิน ทางบริษัทฯ ขอสงวนสิทธิ์ไม่รับภาระส่วนของค่าใช้จ่ายที่สัมภาระน้ำหนักเกิน (ท่านต้องชำระในส่วนที่โดนเรียกเก็บเพิ่ม)
- ทางบริษัทฯ ไม่รับผิดชอบกรณีเกิดการสูญหาย, สูญหายของกระเป๋า และสัมภาระของผู้โดยสารทุกกรณี

เงื่อนไขกรณีเกิดภัยพิบัติ

เนื่องจากเหตุการณ์ความไม่สงบทางการเมือง สายการบิน สภาพอากาศ ภัยธรรมชาติ วิกฤติ อคติภัย การระบาดของโรคติดต่อในประเทศ หรือ นอกประเทศ หรือเมืองที่ท่านเดินทางไป และสายการบิน หรือ ในส่วนของการบริการต่างประเทศที่ท่านเดินทางท่องเที่ยวยังคงให้บริการอยู่เป็นปกติ ท่านสามารถใช้สิทธิ์ได้ตามเงื่อนไขการยกเลิกได้เท่านั้น

รายการอาจมีการเปลี่ยนแปลงตามความเหมาะสม เนื่องจากความล่าช้าของสายการบิน โรงแรม ที่พัก การจราจร เหตุการณ์ทางการเมือง การนัดหยุดงาน การก่อสร้าง อุบัติเหตุ สภาพอากาศ ภัยธรรมชาติ วิกฤติ อคติภัย หรือไม่ว่าจะด้วยสาเหตุใดๆ ก็ตาม (ซึ่งเป็นเหตุการณ์ที่นอกเหนือการควบคุมจากทางบริษัททัวร์ฯ) โดยทางบริษัทจะคำนึงถึงความปลอดภัยของลูกค้าเป็นสิ่งสำคัญ

หมายเหตุ.. (สำคัญมาก!!! ผู้โดยสารควรรับทราบ ก่อนการเดินทาง)

1. รายการอาจมีการเปลี่ยนแปลงตามความเหมาะสม เนื่องจากความล่าช้าของสายการบิน โรงแรม ที่พัก การจราจร เหตุการณ์ทางการเมือง การนัดหยุดงาน การก่อสร้าง อุบัติเหตุ สภาพอากาศ ภัยธรรมชาติ วิกฤติ อคติภัย หรือไม่ว่าจะด้วยสาเหตุใดๆ ก็ตาม (ซึ่งเป็นเหตุการณ์ที่นอกเหนือการควบคุมจากทางบริษัททัวร์ฯ) โดยทางบริษัทจะคำนึงถึงความปลอดภัยของลูกค้าเป็นสิ่งสำคัญ
2. หากท่านยกเลิกทัวร์ เนื่องจากเหตุการณ์ความไม่สงบทางการเมือง สายการบิน สภาพอากาศ ภัยธรรมชาติ วิกฤติ อคติภัย ทั้งๆ ที่สายการบิน หรือ ในส่วนของการบริการทางประเทศที่ท่านเดินทางท่องเที่ยว ยังคงให้บริการอยู่เป็นปกติ ทางบริษัทฯ ขอสงวนสิทธิ์ในการไม่คืนค่าทัวร์ทั้งหมด หรือ บางส่วนให้กับท่าน
3. หากในวันเดินทาง สถานที่ท่องเที่ยวใดที่ไม่สามารถเข้าชมได้ ไม่ว่าด้วยสาเหตุใดก็ตาม ทางบริษัทขอสงวนสิทธิ์ในการไม่คืนค่าใช้จ่าย เนื่องจากทางบริษัทได้ทำการจองและถูกเก็บค่าใช้จ่ายไปแล้ว
4. บริษัทฯ จะไม่รับผิดชอบ และ ขอสงวนสิทธิ์ในการไม่คืนค่าทัวร์ทั้งหมด หรือบางส่วนให้กับท่าน ในกรณีดังนี้
 - กรณีที่กองตรวจคนเข้าเมือง ห้ามผู้เดินทาง เดินทาง เนื่องจากมีสิ่งผิดกฎหมาย หรือสิ่งของห้ามนำเข้าประเทศ เอกสารเดินทางไม่ถูกต้อง หรือความประพฤติส่อไปในทางเสื่อมเสียด้วยเหตุผลใดๆ ก็ตามที่ทางกองตรวจคนเข้าเมืองห้ามเดินทาง
 - กรณีที่สถานทูตออกวีซ่า อันสืบเนื่องมาจากตัวผู้โดยสารเอง
 - กรณีที่กองตรวจคนเข้าเมืองของประเทศไทยออกเอกสารเข้าเมือง ให้กับชาวต่างชาติ หรือ คนต่างด้าวที่พำนักอยู่ในประเทศไทย