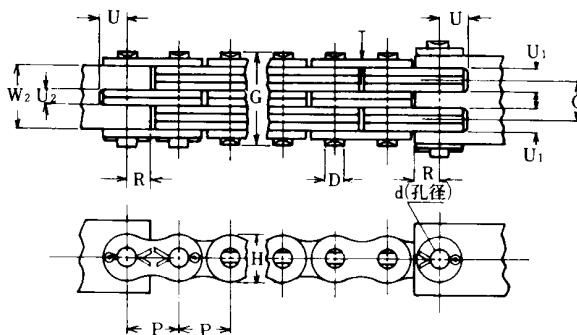
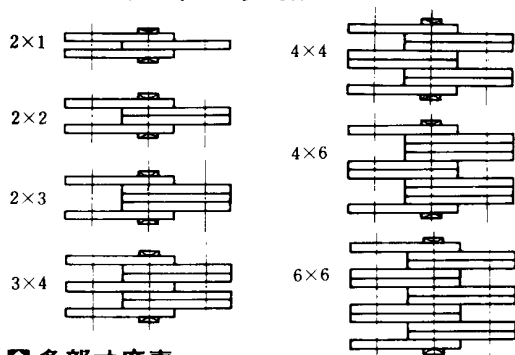




BL形リーフチェーン

標準列数



各部寸度表

[単位: mm]

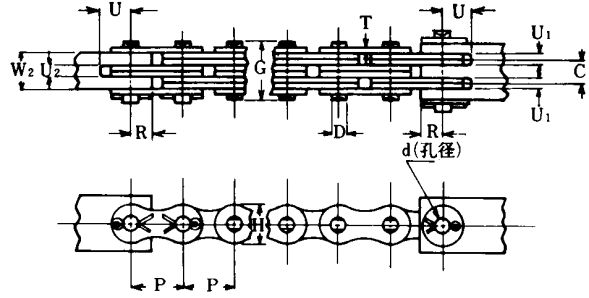
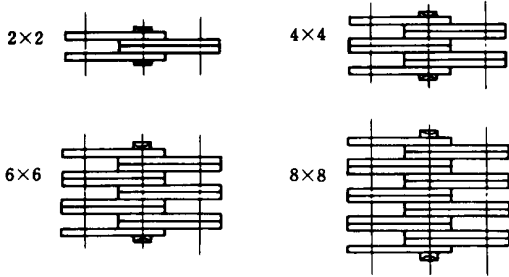
H.K.H チェーン 番号	ピッチ P	ピン		リンクプレート		列数	最小 破断荷重 kgf	最大 許容荷重 kgf	概略 重量 kg/m	金 具						
		外径 D	長さ G	厚さ T	幅 H					(最小) d	(最大) R	(最小) U	C	U ₁	W ₂	U ₂
H.K.H BL- 421 - 422 - 423 - 434 - 444 - 446 - 466	12.70	5.08	8.40 10.80 12.95 17.30 18.90 23.60 27.40	2.0	12.0	2×1 2×2 2×3 3×4 4×4 4×6 6×6	1,200 2,400 2,400 3,600 4,800 4,800 7,200	160 320 450 510 540 600 630	0.44 0.58 0.72 0.99 1.13 1.41 1.68	5.12	6.3	6.3	— — — 6.2 10.3 8.2	2.1 4.2 6.3 4.2 6.3 4.2 4.2	2.0 4.1 6.2 10.5 12.1 16.8 20.5	— — — 2.1 4.2 4.2 4.2
H.K.H BL- 521 - 522 - 523 - 534 - 544 - 546 - 566	15.875	5.95	10.00 12.90 15.20 20.10 22.65 27.50 32.50	2.4	15.0	2×1 2×2 2×3 3×4 4×4 4×6 6×6	2,000 4,000 4,000 6,000 8,000 8,000 12,000	270 530 760 870 920 1,010 1,060	0.70 0.92 1.15 1.58 1.81 2.25 2.69	6.00	7.9	7.9	— — — 7.4 9.8 12.3 9.8	2.5 5.0 7.5 5.0 5.0 7.5 5.0	2.4 4.9 7.4 12.2 14.7 19.6 24.6	— — — 2.5 5.0 5.0 5.0
H.K.H BL- 622 - 623 - 634 - 644 - 646 - 666	19.05	7.93	16.40 19.90 26.40 29.60 36.50 42.80	3.2	18.1	2×2 2×3 3×4 4×4 4×6 6×6	7,000 7,000 10,500 14,000 14,000 21,000	780 1,110 1,270 1,350 1,470 1,550	1.39 1.72 2.38 2.70 3.36 4.01	8.00	9.5	9.5	— — 9.9 13.2 16.5 13.2	6.7 10.0 6.7 6.7 10.0 6.7	6.5 9.8 16.5 19.7 26.6 32.9	— — 3.3 6.7 6.7 6.7
H.K.H BL- 822 - 823 - 834 - 844 - 846 - 866	25.40	9.53	20.50 24.60 32.70 36.80 44.90 53.30	4.0	24.1	2×2 2×3 3×4 4×4 4×6 6×6	9,700 9,700 15,000 19,400 19,400 29,100	1,350 1,910 2,210 2,340 2,570 2,690	2.30 2.84 3.94 4.49 5.58 6.68	9.56	12.7	12.7	— — 12.3 16.4 20.5 16.4	8.3 12.5 8.3 8.3 12.5 8.3	8.1 12.2 20.4 24.5 32.6 41.0	— — 4.2 8.3 8.3 8.3
H.K.H BL-1022 -1023 -1034 -1044 -1046 -1066	31.75	11.10	24.40 29.30 39.20 43.90 53.60 63.20	4.8	30.1	2×2 2×3 3×4 4×4 4×6 6×6	13,700 13,700 23,000 27,400 27,400 41,100	2,080 2,660 3,380 3,590 3,940 4,140	3.45 4.29 5.97 6.80 8.47 10.14	11.16	15.8	15.8	— — 14.6 19.4 24.3 19.4	10.0 15.0 10.0 10.0 15.0 10.0	9.7 14.6 24.5 29.2 38.9 48.5	— — 5.0 10.0 10.0 10.0
H.K.H BL-1222 -1223 -1234 -1244 -1246 -1266	38.10	12.70	27.50 33.50 45.10 51.30 62.20 73.80	5.6	36.2	2×2 2×3 3×4 4×4 4×6 6×6	20,000 20,000 32,000 40,000 40,000 60,000	2,910 3,550 4,750 5,040 5,550 5,840	4.46 5.53 7.69 8.79 10.93 13.11	12.76	19.0	19.0	— — 17.2 22.9 28.7 22.9	11.6 17.5 11.6 11.6 17.5 11.6	11.3 17.0 28.6 34.8 45.7 57.3	— — 5.8 11.6 11.6 11.6
H.K.H BL-1422 -1423 -1434 -1444 -1446 -1466	44.45	14.28	32.00 38.50 52.00 58.50 71.00 84.20	6.4	42.2	2×2 2×3 3×4 4×4 4×6 6×6	23,000 23,000 38,000 46,000 46,000 69,000	3,760 4,600 6,120 6,500 7,320 7,690	6.55 8.15 11.34 12.93 16.09 19.28	14.37	22.2	22.2	— — 19.5 26.0 32.6 26.0	13.3 20.0 13.3 13.3 20.0 13.3	12.9 19.4 32.9 39.4 51.9 65.1	— — 6.6 13.3 13.3 13.3
H.K.H BL-1622 -1623 -1634 -1644 -1646 -1666	50.80	17.45	37.00 44.50 59.50 66.50 82.00 97.00	7.2	48.2	2×2 2×3 3×4 4×4 4×6 6×6	34,500 34,500 54,000 69,000 69,000 103,500	4,190 6,300 7,590 8,050 20,760 9,270	8.46 10.51 14.61 16.65 20.76 24.86	17.55	25.4	25.4	— — 22.3 29.8 37.2 29.8	15.2 22.5 15.2 15.2 22.5 15.2	14.5 21.9 36.9 43.9 59.4 74.4	— — 7.5 15.2 15.2 15.2

注) (1) 金具は W₁: 0 ~ +0.2, T₁, T₂: 0 ~ +0.1, W₂: 0 ~ -0.2の仕上公差で製作してください。 (2) 金具の材質は、構造用合金鋼 (SCM435など) を使用し、熱処理硬度をHRC40~45としてください。 (3) 継手ピンの材質は、構造用合金鋼 (SCM415) を使用し、表面硬度をHRC47~52としてください。 (4) 標準列数以外の特殊列数も製作いたします。



A L形リーフチェーン

標準列数



各部寸度表

(単位: mm)

H.K.H チェーン 番号	ピッチ P	ピン				列数	最小 破断荷重 kgf	最大 許容荷重 kgf	概略 重量 kg/m	金 具						
		外径 D	長さ G	厚さ T	幅 H					(最小) d	(最大) R	(最小) U	C	U ₁	W ₂	U ₂
H.K.H AL-322	9.525	3.58	6.80	1.27	7.8	2×2	800	85	0.22	3.63	4.7	4.2	-	2.7	2.6	-
H.K.H AL-422 - 444 - 466 - 488	12.70	3.96	8.30	1.5	10.4	2×2	1,700	190	0.36	4.00	6.3	5.7	6.3	3.2	3.0	-
14.70			4×4			3,400	360	0.72	9.2						3.2	
20.80			6×6			5,100	420	1.07	15.6						-	
27.10			8×8			6,800	540	1.42	21.6						-	
H.K.H AL-522 - 544 - 566 - 588	15.875	5.08	10.80	2.0	13.0	2×2	2,800	310	0.62	5.12	7.9	7.2	8.3	4.2	4.0	-
18.90			4×4			5,600	650	1.23	12.3						4.2	
27.40			6×6			8,400	690	1.83	20.5						-	
35.70			8×8			11,200	880	2.43	29.1						-	
H.K.H AL-622 - 644 - 666 - 688	19.05	5.95	12.90	2.4	15.6	2×2	3,900	440	0.87	6.00	9.5	8.6	9.9	5.1	4.8	-
22.65			4×4			7,800	840	1.71	14.7						5.1	
32.50			6×6			11,700	970	2.55	24.5						-	
42.50			8×8			15,600	1,250	3.38	34.5						-	
H.K.H AL-822 - 844 - 866 - 888	25.40	7.93	16.40	3.2	20.8	2×2	6,600	810	1.54	8.00	12.7	11.4	13.0	6.8	6.4	-
29.60			4×4			13,200	1,500	3.03	19.6						6.8	
42.80			6×6			19,800	1,790	4.51	32.8						-	
55.60			8×8			26,400	2,300	5.99	45.6						-	
H.K.H AL-1022 -1044 -1066 -1088	31.75	9.53	20.50	4.0	26.0	2×2	10,000	1,320	2.26	9.59	15.8	14.3	16.2	8.3	8.0	-
36.80			4×4			20,000	2,530	4.43	24.3						8.3	
53.30			6×6			30,000	2,920	6.60	40.8						-	
69.20			8×8			40,000	3,780	8.77	56.7						-	
H.K.H AL-1222 -1244 -1266 -1288	38.10	11.10	24.40	4.8	31.0	2×2	14,100	1,910	2.81	11.16	19.0	17.1	19.4	10.0	9.6	-
43.90			4×4			28,200	3,670	5.52	29.2						10.0	
63.30			6×6			42,300	4,220	8.23	48.6						-	
82.70			8×8			56,400	5,450	10.94	68.0						-	
H.K.H AL-1422 -1444 -1466 -1488	44.45	12.70	27.90	5.6	36.0	2×2	18,200	2,300	4.38	12.76	22.2	19.8	22.6	11.7	11.2	-
51.50			4×4			36,400	4,420	8.64	34.0						11.7	
73.50			6×6			54,600	5,080	12.88	56.0						-	
96.60			8×8			72,800	6,550	17.13	79.1						-	
H.K.H AL-1622 -1644 -1666 -1688	50.80	14.28	32.00	6.4	41.0	2×2	23,500	3,080	5.75	14.37	25.4	22.6	26.2	13.3	12.8	-
58.10			4×4			47,000	5,910	11.33	38.9						13.3	
84.40			6×6			70,500	6,810	16.92	65.2						-	
110.80			8×8			94,000	8,760	22.51	91.6						-	

注) (1) 金具は W₁: 0 ~ +0.2, T₁, T₂: 0 ~ +0.1, W₂: 0 ~ -0.2 の仕公差で製作してください。(2) 金具の材質は、構造用合金鋼 (SCM435 など) を使用し、熱処理硬度を HRC40~45 としてください。(3) 継手ピンの材質は、構造用合金鋼 (SCM415) を使用し、表面硬度を HRC47~52 としてください。(4) 標準列数以外の特殊列数も製作いたします。