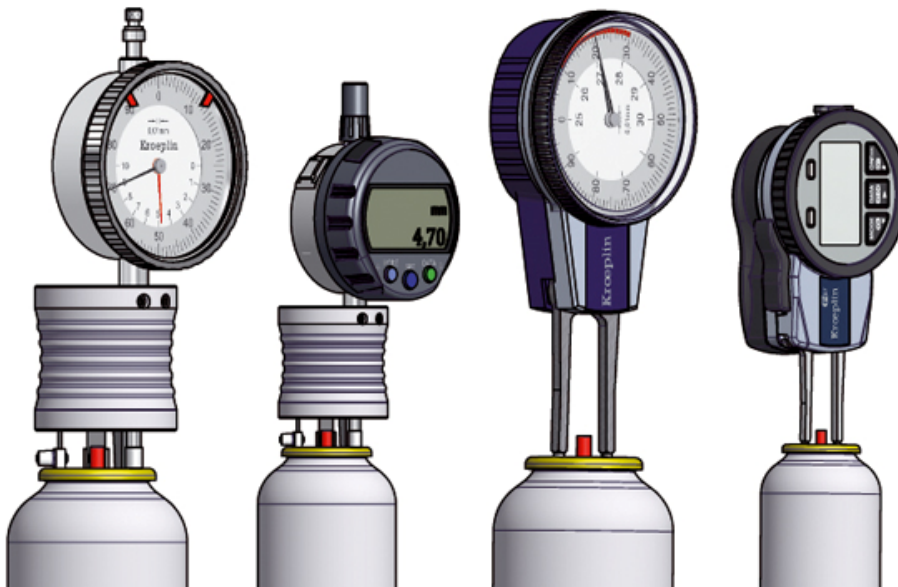


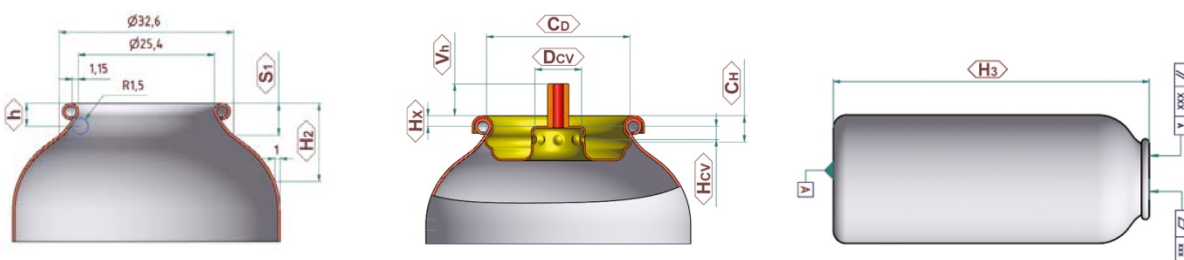
Kroeplin – Messgeräte sichern Qualität bei Aerosol-Behältnissen

*Kroeplin measuring instruments
ensure the quality of aerosol containers*

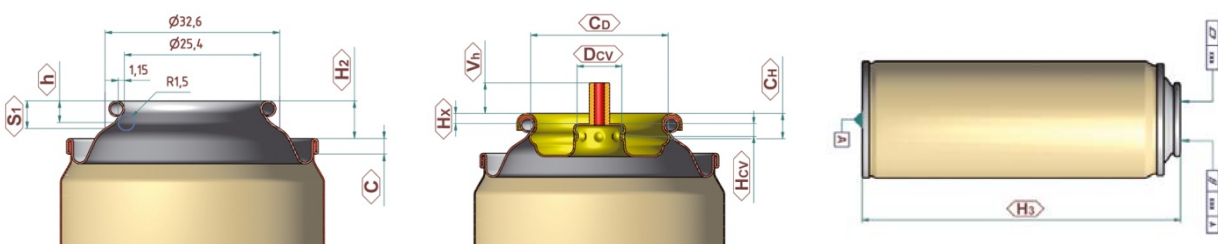


**Kroeplin löst Messprobleme an
*Kroeplin solves measuring applications of***

Aluminium-Dosen / Aluminium aerosol containers



Weißblechdosen / Tinplate aerosol containers



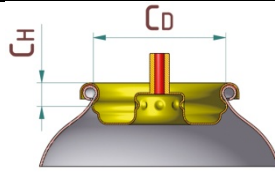
Messungen an Dosen mit Ventil / Measuring of aerosol cans with valves

Beide Geräte sind als **Set** erhältlich.

Both gauges are available in a **set**.

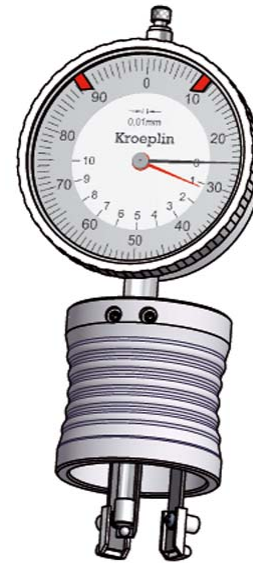
Bestell-Nr.: A2000

Order code:



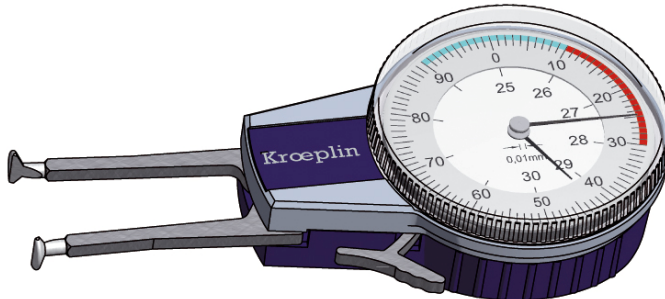
Messung der Clinchhöhe C_H

Measurement of the clinch height C_H



Messung der Clinchweite C_D

Measurement of the clinch diameter C_D



A2100

AE2100 (elektronisches Messgerät)
(Electronic measuring gauge)

A2105

AE2105 (elektronisches Messgerät)
(Electronic measuring gauge)



Einstellhilfe (nicht im Lieferumfang enthalten)
Calibration gauge (available on request)

Bestell-Nr.: 0641-32

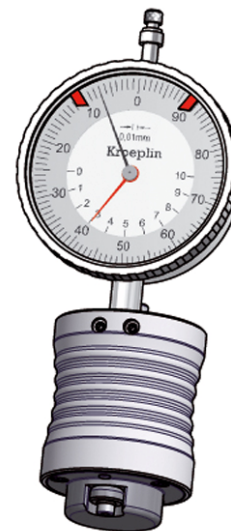
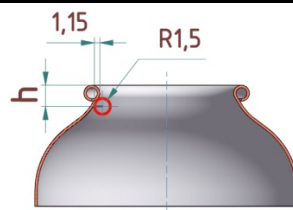
Order code:

für / for A2100; AE2100; A2105; AE2105

Messungen an Dosen / Measuring of aerosol cans

Messung der Kontakthöhe h DIN EN 14850

Measurement of the contact height h



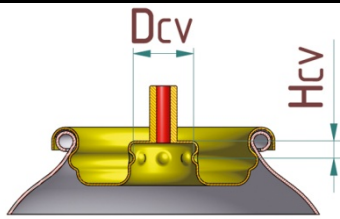
Einstellhilfe
Calibration gauge
für /for A2130; AE2130

(im Lieferumfang enthalten)
(included in delivery)

A2130

AE2130 (elektronisches Messgerät)
(Electronic measuring gauge)

Messungen am Ventil / Measurement of valves

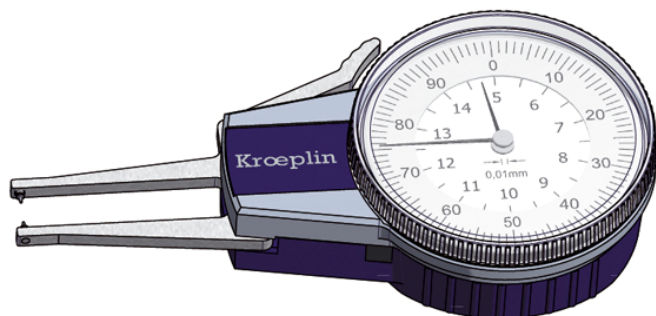


Messung der Crimphöhe H_{CV}
Measurement of the crimp height H_{CV}



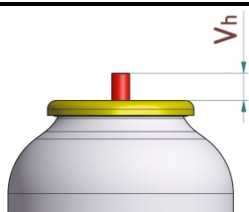
A1180
AE1180 (elektronisches Messgerät)
(Electronic measuring gauge)

Messung der Crimpweite D_{CV}
Measurement of the crimp diameter D_{CV}



A2140
AE2140 (elektronisches Messgerät)
(Electronic measuring gauge)

Messung der Ventilhöhe V_h
Measurement of the valve height V_h



Einstellhilfe
Calibration gauge
 für /for A1210; AE1210

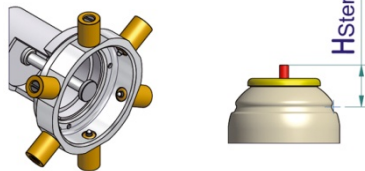
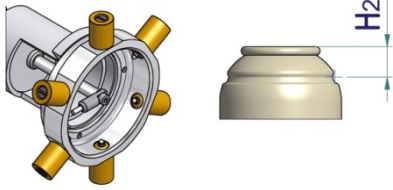
(im Lieferumfang enthalten)
(included in delivery)



A1210
AE1210 (elektronisches Messgerät)
(Electronic measuring gauge)

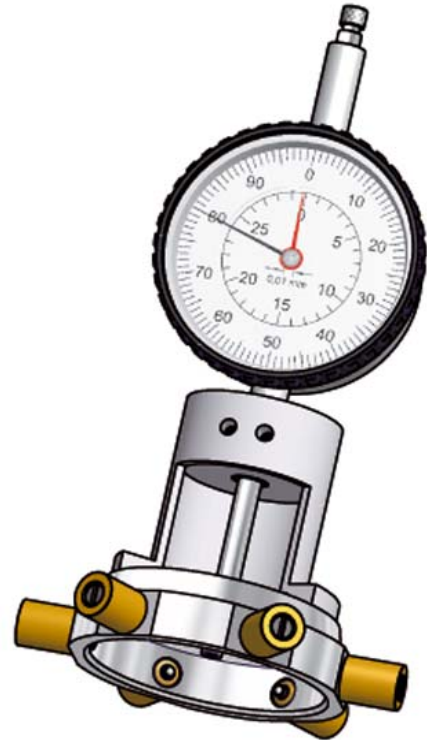
Messungen an geprägten Dosen / Measuring of embossed aerosol cans

Messung der Höhen H_2 und H_{Stem}
Measurement of the height H_2 and H_{Stem}



Einstellhilfe
Calibration gauge
 für /for A1216 – A1225
 AE1216 – AE1225

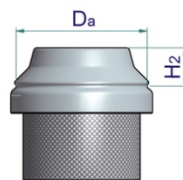
(im Lieferumfang enthalten)
 (included in delivery)



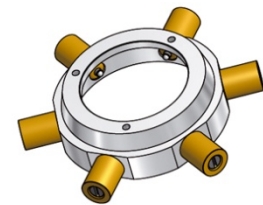
A1216 – A1219 / A1222 – A1225
AE1216 – AE1219 / AE1222 – AE1225
 (elektronische Messgeräte)
 (Electronic measuring gauges)

Die Gerätetypen unterscheiden sich durch unterschiedliche Abmessungen von Einstellring (1) und Basisring (2).

The instruments differ by various dimensions of adjusting ring (1) and basis ring (2).



(1)



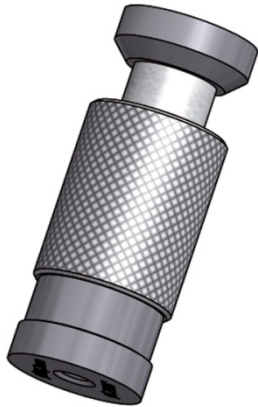
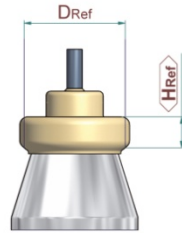
(2)

Varianten – Übersicht / chart of types

Geräte-Typ Type Mech. (Elektr)	D_a	H_2	(1) Einstellring Adjusting ring	(2) Basisring Basis ring
A1216 (AE1216)	46,3 mm	12,5 mm	0840-80	0840-30
A1217 (AE1217)	49,3 mm	16,5 mm	0840-81	0840-31
A1218 (AE1218)	42,6 mm	12,5 mm	0840-82	0840-32
A1219 (AE1219)	42,6 mm	8,5 mm	0840-83	0840-32
A1222 (AE1222)	42,6 mm	16,0 mm	0840-84	0840-34
A1223 (AE1223)	50,5 mm	17,4 mm	0840-85	0840-35
A1224 (AE1224)	45,65 mm	20,5 mm	0840-86	0840-36
A1225 (AE1225)	40,8 mm	16,0 mm	0840-87	0840-37

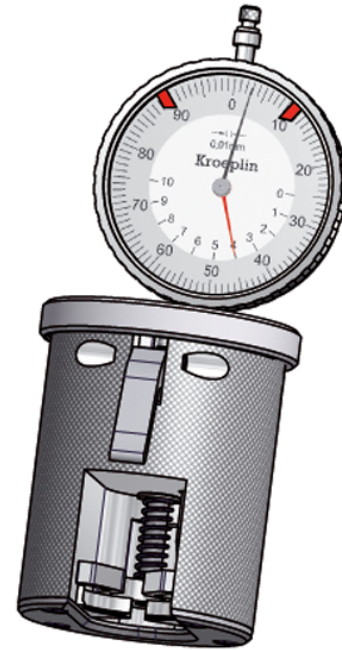
Messungen an 20mm - Behältnissen / Measuring of aerosol cans of 20mm

Messung der Crimphöhe H_{Ref}
Measurement of the crimp height H_{Ref}



Einstellhilfe
Calibration gauge
 für /for A1161 – A1171
 AE1161 – AE1171

(im Lieferumfang enthalten)
 (included in delivery)

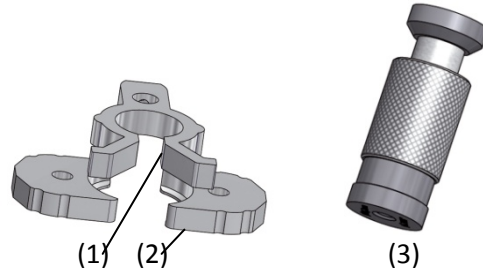


A1161 – A1171
AE1161 – AE1171

(elektronisches Messgerät)
 (Electronic measuring gauge)

Die Gerätetypen unterscheiden sich durch unterschiedliche Abmessungen von Niederhalter (1) Klauen (2) und Einstellhilfe (3).

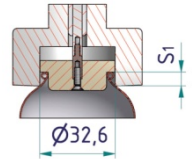
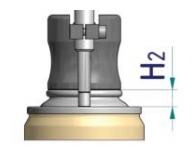
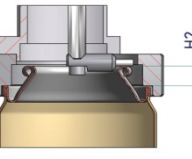
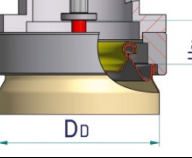
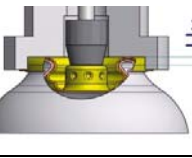
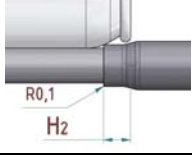
The instruments differ by various dimensions of holding-down clamp (1), jaws (2) and calibration gauges (3).



Varianten – Übersicht / chart of types

Geräte-Typ Type Mech. (Elektr.)	D_{Ref}	H_{Ref}	(1) Niederhalter holding-down clamp	(2) Klauen jaw	(3) Einstellhilfe calibration gauges
A1161 (AE1161)	13,5 mm	5,0 mm	0840-11	0840-14	0761-32
A1162 (AE1162)	14,7 mm	7,0 mm	0840-19	0840-10	0761-24
A1163 (AE1163)	15,0 mm	5,0 mm	0840-19	0840-17	0761-38
A1164 (AE1164)	15,4 mm	5,0 mm	0840-11	0840-16	0761-34
A1166 (AE1166)	18,2 mm	5,0 mm	0840-19	0840-18	0761-39
A1167 (AE1167)	19,0 mm	5,12 mm	0840-04	0840-03	0761-23
A1168 (AE1168)	19,4 mm	7,0 mm	0840-04	0840-12	0761-41
A1169 (AE1169)	19,85 mm	5,0 mm	0840-04	0840-02	0761-15
A1171 (AE1171)	18,2 mm	4,0 mm	0840-19	0840-27	0761-40

Weitere Messanwendungen / additional application

Messanwendung / application		Geräte-Typ / Type <i>Mech. (Elektr)</i>	
	Schulterhöhe S_1 <i>shoulder height S_1</i>	A1201	(AE1201)
	Deckelhöhe H_2 bei Weißblechdosen <i>Height H_2 on Tinplate containers</i>	A1240	(AE1240)
	Deckelhöhe H_2 bei Weißblechdosen <i>Height H_2 on Tinplate containers</i>	A2215 – A2219 (AE2215 – AE2219)	
	Ventilhöhe H_{Stem} bei Weißblechdosen <i>Valve height H_{Stem} on Tinplate containers</i>		
	Domhöhe H_x am Ventilträger <i>height H_x on valve cups</i>	A1220	(AE1220)
	Kappensitzhöhe H_2 bei Aluminiumdosen <i>Cover seat height H_2 on aluminium aerosol containers</i>	A2200	

Ausführliche Informationen und Technische Daten zu den Messgeräten finden Sie auf unserer Home-Page.

Detailed information and technical details are available on our webpage.

<http://www.kroeplin.com/cmd/shop/a/List/cid/2079>

Die Geräte sind auf Anfrage auch mit INCH – Anzeige erhältlich.

All gauges are also available in inch – reading.

Bei weiteren Messanwendungen sind wir Ihnen gerne behilflich. Senden Sie uns eine entsprechende Anfrage mit den technischen Informationen und nach Möglichkeit mit Musterteilen.

We are always searching for a solution for your measuring application. In order to design your special gauge, please kindly send us further technical details and if possible send us a sample of the container to be measured.

Kroeplin GmbH
Gartenstraße 50
D- 36381 Schlüchtern

☎ + 49 (0) 66 61 - 86-0
Fax: + 49 (0) 66 61 - 86 39

<http://www.kroeplin.com>
sales@kroeplin.com