

FEATURES

คุณสมบัติพิเศษ

Higher oxygen dissolution efficiency.
ประสิทธิภาพการละลายออกซิเจนใต้น้ำสูงกว่า
Most powerful stirring and mixing ability for convectional circulation.
สมรรถภาพสูงในการกวนน้ำและสารไหลเวียน
Outlasting durable machine with a compact shape.
เหนือกว่าด้วยความทนทาน และรูปร่างกะทัดรัด

Applications / ลักษณะการใช้งาน

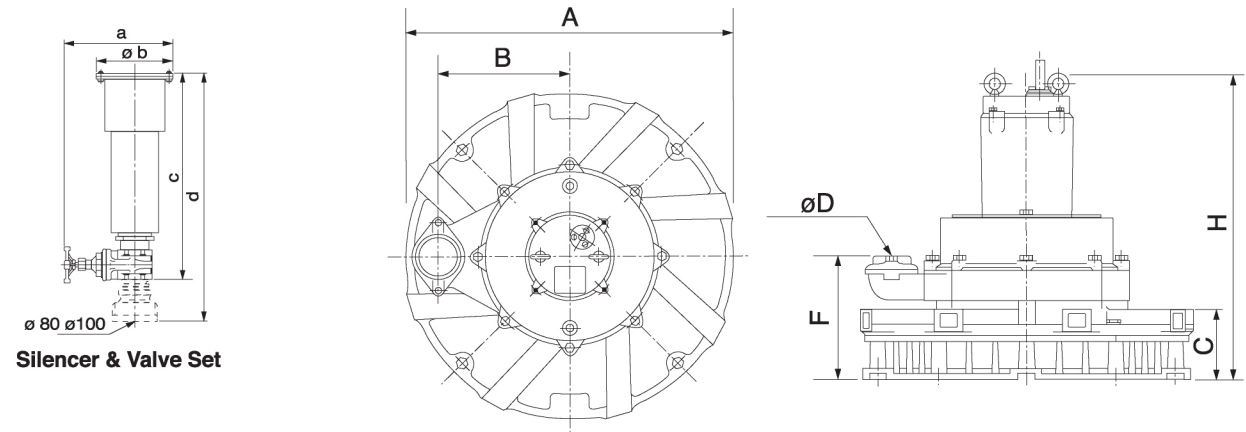
1. Aeration for industrial wastewater, excreta, sewage
การเติมอากาศในน้ำเสียของโรงงานอุตสาหกรรม
2. Aeration in lake, reservoir, fish farm
การเติมอากาศในทะเลสาบ อ่างเก็บน้ำ และงานเพาะเลี้ยงสัตว์น้ำต่าง ๆ
3. Aeration in septic tank of A.P.T. building, industrial factory
การเติมอากาศในถังบำบัดน้ำเสียต่าง ๆ



SKA : 0.75 ~ 22 kW

DISCRIPTION		STANDARD
Liquid	Kind	Clean or Waste Water
	Temperature	0 - 40 °C
Material	Air Suction Casing	Cast Iron (FC)
	Impeller	Stainless steel (SUS 304)
	Shaft	Stainless steel (SUS 410)
	Air Suction Cover	Stainless steel (SUS 304)
Motor	Kind	Submersible Dry Motor (IP68)
	Type	50 Hz : 4 - Pole (1,500 min ⁻¹)
	Insulation	Class F
Construction	Starting	D.O.L. Start (0.75 ~ 7.5 kW), Star-Delta (11 ~ 22 kW)
	Impeller	Semi - Open type
	Seal	Double Mechanical seal (Sic x Sic and Ceramics x Carbon)
	Sealed Oil	Turbine Oil ISO VG32
	Bearing	Sealed Ball Bearing
	Power supply	3 Phase/380v/50Hz
Connecting Method		Flange Coupling/Hose Coupling/Automatic Discharge Connector

Dimensions



Bore	a	∅b	c	d
∅32	120	150	330	360
∅50	150	185	420	470
∅80	240	183	440	497
∅100	270	190	490	570

(Unit : mm)

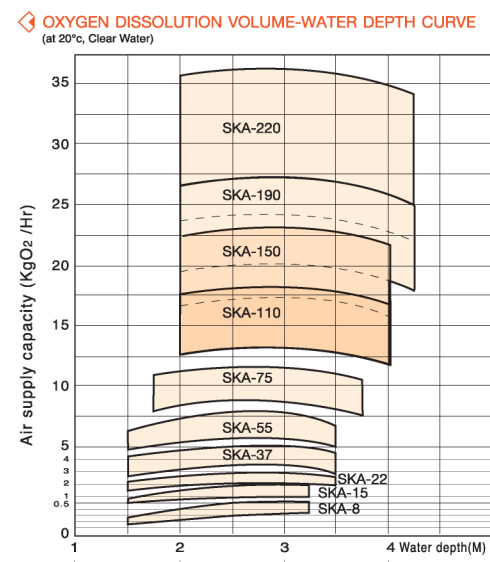
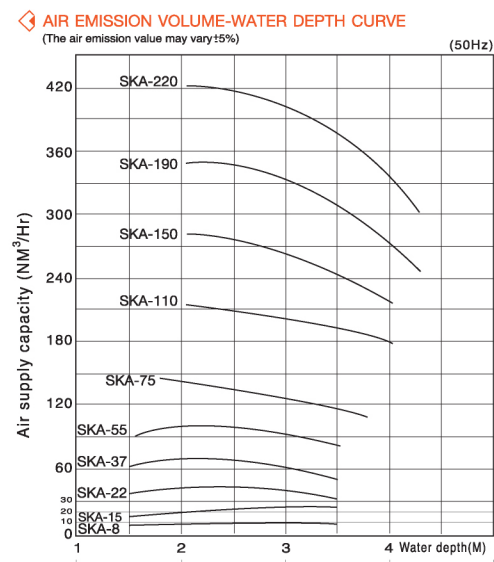
∅D	Model	A	B	C	F	H	Motor (kW)	Cabtyre Cables 380V		Lenght (m)
								Cores x(mm ²)	Diameter mm	
32	SKA-8	530	225	105	180	575	0.75	4 x 1.25	13.2	6
	SKA-15	530	225	105	180	585	1.5	4 x 1.25	13.2	
50	SKA-22	705	270	165	275	695	2.2	4 x 2.0	14.5	8
	SKA-37	705	270	165	275	715	3.7	4 x 3.5	15.4	
	SKA-55	705	270	165	275	808	5.5	4 x 5.5	17.5	
80	SKA-75	705	270	184	293	834	7.5	4 x 5.5	17.5	6
	SKA-110	705	270	184	293	937	11	7 x 5.5	27	
	SKA-150	705	270	184	293	937	15	7 x 5.5	27	
100	SKA-190	1000	385	256	370	1158	19	7 x 8.0	32	8
	SKA-220	1000	385	256	370	1158	22	7 x 8.0	32	

Note : Specification can be changed without any notice.
Cables material : Chloroprene Sheath, over 11 kW. Motor are star-delta start.
หมายเหตุ : อุปกรณ์ต่าง ๆ เหล่านี้ อาจจะมีการเปลี่ยนแปลงโดยไม่ต้องแจ้งให้ทราบล่วงหน้า

Selection Table 50 Hz

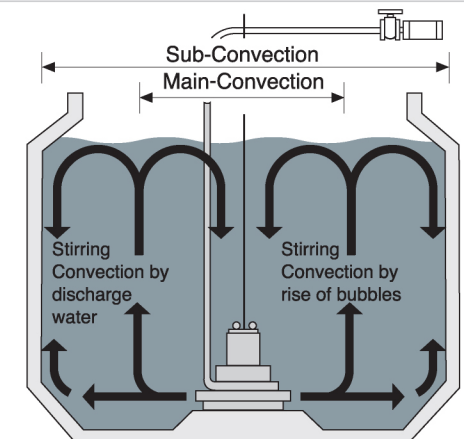
Suction (mm)	Model	Output (kW)	Revolution (rpm)	No. of Outlet	Water depth (m)	Air supply capacity (N m ³ /hr)	Oxygen supply capacity (KgO ₂ /hr)	Pump Weight (Kg)
32	SKA-8	0.75	3000	6	3	11	0.35 - 0.6	60
	SKA-15	1.5	3000	6		25	1.0 - 1.4	80
50	SKA-22	2.2	1500	8		36	1.8 - 2.8	190
	SKA-37	3.7	1500	8		60	3.5 - 5.0	210
	SKA-55	5.5	1500	8		90	5.5 - 7.7	245
80	SKA-75	7.5	1500	8		125	8.2 - 11.3	260
	SKA-110	11	1500	8		200	13.0 - 18.0	311
	SKA-150	15	1500	8		260	17.0 - 23.0	325
100	SKA-190	19	1500	8		330	20.0 - 27.0	600
	SKA-220	22	1500	8		400	24.0 - 36.0	650

Selection Chart 50 Hz



Convection Pattern

Model	Main-Convection (m)	Sub-Convection (m)	Max.Depth (mAq)
SKA-8	1.2	2.0	3.2
SKA-15	1.5	2.5	3.2
SKA-22	2.5	5.0	3.6
SKA-37	3.0	6.0	3.6
SKA-55	3.5	7.0	3.6
SKA-75	4.5	9.0	4.1
SKA-110	5.0	10.0	4.7
SKA-150	5.5	11.0	4.7
SKA-190	6.0	12.0	5.0
SKA-220	6.0	12.0	5.0



Main-Convection...direct oxidation by bubbles.
Sub-Convection...indirect oxidation by convective stirring.