

STAC-SELF ปั๊มน้ำ ล่อน้ำในตัว

SELF-PRIMING PUMP

Self-Priming Centrifugal Pumps



 **STAC-SELF**

GENERAL DESCRIPTION

ลักษณะทั่วไป

DESCRIPTION / ลักษณะ:

The stac-self series are self-priming centrifugal pumps, with open impeller and interchangeable wear plate. The special design of the pump casing allows a quick priming up to 7,5 m of depth. A non return valve is incorporated into the body and avoids its emptying when the pump is stopped, so it can starts quickly again. No return valve is needed along the suction pipe.

The mechanical seal is abrasion-resistant and grease lubricated.

ปั๊ม STAC-SELF เป็นปั๊มหอยโข่งที่ล่อน้ำในตัวเอง มีใบพัดเปิด และมีแผ่นรองสีกซึ่งสามารถเปลี่ยนได้ ด้วยโครงสร้างพิเศษของตัวสื่อน้ำ ทำให้สามารถดูดน้ำได้อย่างรวดเร็ว ที่ความลึกถึง 7.5ม และมีวาล์วกันกลับภายในตัวปั๊ม ช่วยให้ปั๊มไม่แห้งเมื่อหยุดเดิน และสามารถเดินใหม่ได้ทันที อย่างรวดเร็ว

ADVANTAGES / ประโยชน์

Because of its self-priming capacity the pump can be used without filling up the suction pipe and without other valves except the one incorporated in the body of the pump. For this reason, it can be easily used as portable pumps driven by electric motors or endothermic engines. The open impeller with large thickness blades and the interchangeable wear plates give a good abrasion resistance against sand, marble dust, gravel, etc... The impeller can be inspected by opening the specific covers without disassembling the pump,

เพราะปั๊มมีความสามารถล่อน้ำในตัวเอง ทำให้ไม่ต้องทรมอนน้ำในท่อดูด และไม่ต้องมีวาล์วทางดูด ด้วยเหตุพวมนี้ทำให้ปั๊มนี่เป็นปั๊มเคลื่อนย้ายเร็ว ใบพัดเปิด ซึ่ใบหนา และมีแผ่นรองสีกช่วยให้ปั๊มสามารถดูดน้ำเสีย และสิ่งสกปรกรวมทั้ง อีฐ หิน ทราย โดยไม่ต้องท้วง และใบพัดสามารถถอดเพื่อการตรวจโดยช่องพิเศษของสื่อน้ำในตัว

APPLICATIONS / การใช้งาน

The stac-self pump are properly used for pumping dirty liquids also with filamentous substances in many industrial fields, in the civil engineering works for flood land drainage or water table lowering, and in ecology for water treatment, sewage pumping, fumes exhaustion.

ปั๊ม STAC-SELF สามารถสูบน้ำเสียที่มีเส้นใย และมีของแข็งในโรงงานอุตสาหกรรมต่าง ๆ ในงานวิศวกรรมต่าง ๆ สำหรับป้องกันน้ำท่วม และบำบัดน้ำเสียรวมทั้งการฟอกควันพิษต่าง ๆ

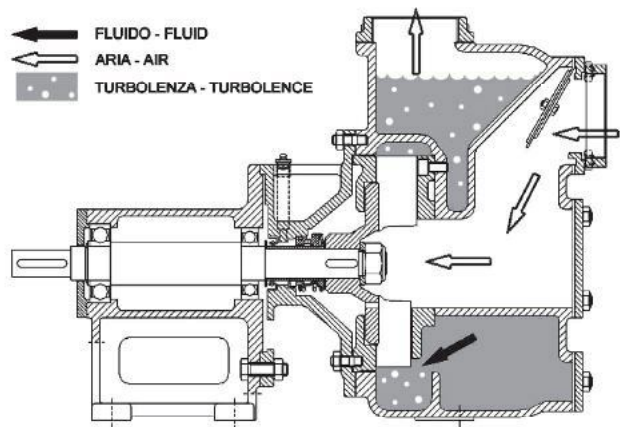
SELF-PRIMING

ล่อน้ำในตัวเอง

It's the capacity of pump to evacuate the air in the suction pipe when started. This is possible making in turbulence the fluid inside the body of the pump with liquid using the specific upper cover. When started the impeller creates a turbulence that allows the passage of the air from the suction to the delivery port. All the stac-self pumps are able to create a depression of 0,8 bar at least; this is enough to grant During the utilization of the pump a correct Functioning.

การล่อน้ำในตัวเองคือความสามารถของปั๊มในการไล่อากาศจากท่อดูดเมื่อเดินปั๊ม ซึ่งทำได้โดยการทำให้เกิดการหมุนเวียนของน้ำซึ่งอยู่ในสื่อน้ำ และมีกระดပ်ขึ้นใบ โดยอาศัยลักษณะโครงสร้างภายในปั๊ม เมื่อใบพัดเริ่มหมุนจะเกิดพลังแรงดึงอากาศจากท่อดูดและส่งออกไปทางส่ง ปั๊มทุกรุ่นของ STAC-SELF สามารถทำให้เกิดแรงดึงประมาณ 0.8 บาร์ ซึ่งมากพอให้เกิดการล่อน้ำในตัวเอง

Note : Specification can be changed without any notice.
หมายเหตุ : สเปคต่างๆ เหล่านี้ อาจจะมีการเปลี่ยนแปลงโดยไม่ต้องแจ้งให้ทราบล่วงหน้า



OPERATING CONDITIONS

Version	Seal	Temperature	pH	Viscosity
G	11-12-31-32-34	-20+110°C	5-13	max 20 cSt
G	14	-20+150°C	5-13	max 20 cSt
Q/F	11-12-31-32-34	-20+80 °C	5-13	max 20 cSt
K	14-142-17-31-38	-40+110°C	2-13	max 20 cSt

PERFORMANCE

50 Hz, Cast Iron

Ports DN 40 (1 1/2")

MODEL STAC-SELF	Solids mm	Motor kW	rpm	Capacity (m ³ /h)											
				2	4	6	8	10	12	14	16	20	22	24	
40	20	1,1	2900	m ¹		14	13	12	12	10	9	8	5	3	
45	14x19	2,2	2900		31	29	27	25	23	20	18	13	10	8	
45-4	12	4,0	2900		38	37	36	35	33	31	30	27	25	22	

Ports 50 (2")

MODEL STAC-SELF	Solids mm	Motor kW	rpm	Capacity (m ³ /h)											
				10	15	20	25	30	35	40	45	50	55	60	
50	25	2,2	2900	m ¹	16	15	14	12	10	7	5				
65	25	2,2	1450		14	13	12	11	9	7	5				
60	17	4	2900		31	29	26	23	20	16	12	7			
63	22	7,5	2900		48	46	44	41	38	36	32	30			
68 (198)	25	7,5	2900		47	45	43	41	38	36	33	30	25		
68	25	11	2900		60	58	54	52	50	47	44	40	36	30	

Ports 80 (3")

MODEL STAC-SELF	Solids mm	Motor kW	rpm	Capacity (m ³ /h)											
				20	30	40	50	60	70	80	90	100	110	120	
85	40	4	1450	m ¹	14	14	13	12	10	8	5				
80	32	4	2900		20	18	16	13	10	7					
91	37	7,5	1450		24	23	22	21	19	18	16	15	13	10	
83	27	7,5	2900		34	32	30	27	24	20	16				
88	35	15	2900		52	50	48	45	43	40	35	30	22		

Ports 100 (4")

MODEL STAC-SELF	Solids mm	Motor kW	rpm	Capacity (m ³ /h)											
				40	50	60	80	100	120	140	150	160	170	180	
105	45	5,5	1450	m ¹	13	13	12	11	10	8					
100	37	11	2900		21	21	20	17	14	9					
121	45	11	1450		23	23	21	20	18	16	15	13	11	9	
108(210)	35	18,5	2900		48	47	46	42	37	31	20				
126	42	30	2900		63	62	60	58	52	48	44	40	34	28	

Ports 150 (6")

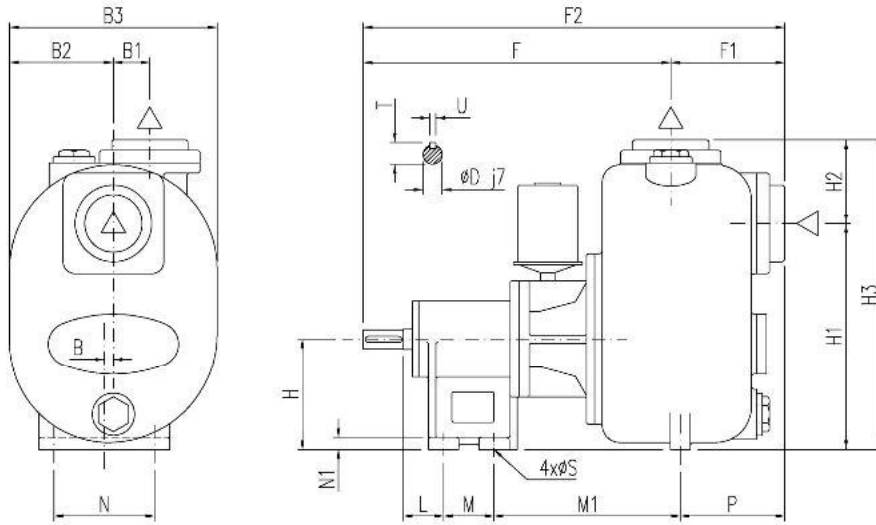
MODEL STAC-SELF	Solids mm	Motor kW	rpm	Capacity (m ³ /h)											
				80	100	140	180	200	220	260	300	340	380	400	
150	72x50	11	1450	m ¹	13	12	11	10	9	8	5				
170	54	11	960		16	15	14	13	12	11	8	6			
161	54	18,5	1450		20	19	17	16	14	12	8	5			
180	50	30	1450		34	33	31	29	28	26	24	21	17		

Ports 200 (8")

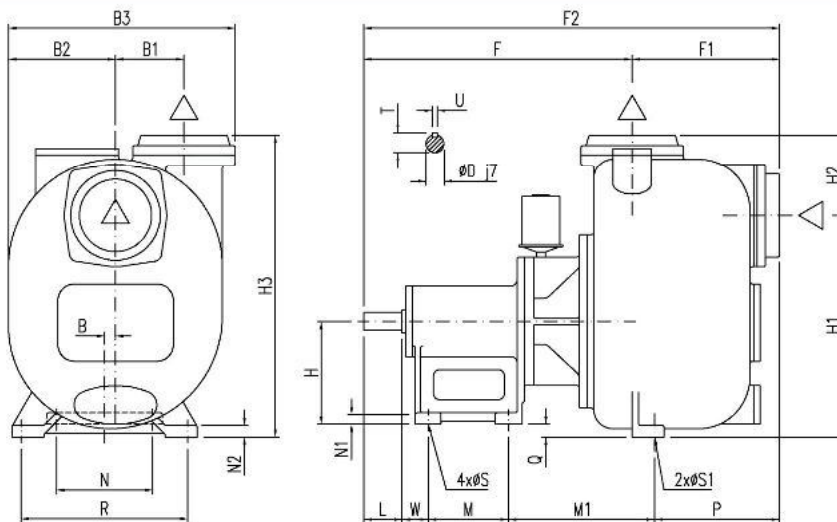
MODEL STAC-SELF	Solids mm	Motor kW	rpm	Capacity (m ³ /h)											
				150	200	250	300	350	400	450	500	550	600	650	
201	57	22	1450	m ¹	17	16	14	13	11	10	8				
201(278)	57	30	1450		18	17	16	15	13	11	9	7			
220	76	18,5	960		15	14	14	13	12	10	9	7			
240	54	45	1450		31	30	28	26	23	20	15				
230	72	55	1450					28	27	26	25	22	19	14	

1 : Total headin m water column. With other liquids and priming conditions this value maychange.

DIMENSIONS TABLE

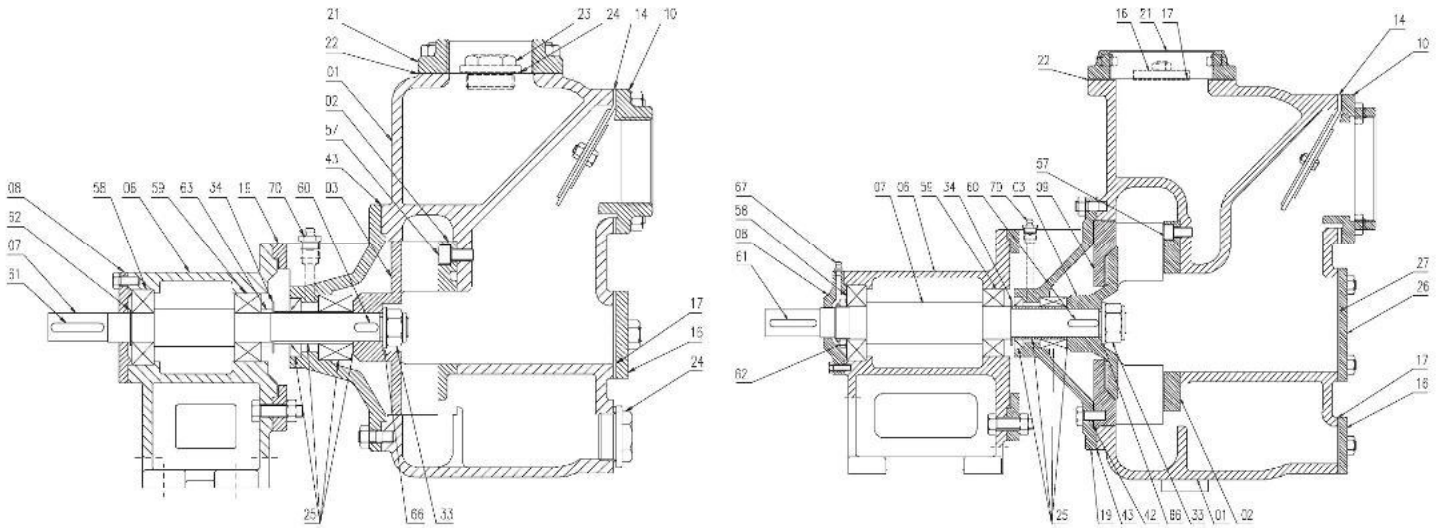


Model Stac-Self	DN	B	B1	B2	B3	D	F	F1	F2	H	H1	H2	H3	L	M	M1	N	N1	P	S	T	U	W	kg	
40	1½"	40	7	29	89	178	19	267	97	364	90	187	70	257	40	50	152	80	10	87	10	21.5	6	35	17
45	1½"	40	7	80	111	231	19	270	122	392	110	237	75	312	40	50	150	100	12	111	12	21.5	6	40	28
50	2"	50	9	36	103	206	19	305	113	418	110	225	83	308	40	50	185	100	12	103	12	21.5	6	40	26
60	2"	50	9	36	129	258	28	361	113	474	132	267	83	350	60	70	185	125	15	103	14	31	8	45	39
63	2"	50	9.5	94	131	275	28	329	144	473	132	272	83	355	60	70	164	125	15	134	14	31	8	45	42
80	3"	80	13	40	130	260	28	369	140	509	132	277	101	378	80	70	209	125	15	125	14	31	8	45	46
83	3"	80	12	85	133	278	28	339	170	509	132	277	101	378	80	70	174	125	15	158	14	31	8	45	50



Model Stac-Self	DN	B	B1	B2	B3	D	F	F1	F2	H	H1	H2	H3	L	M	M1	N	N1	N2	P	Q	R	S	S1	T	U	W	kg	
65	2"	50	9.5	80	154	308	28	430	113	543	160	310	84	394	60	125	228	150	18	18	89	0	260	14	14	31	8	41	67
68	2"	50	9.5	60	154	308	28	430	113	543	160	310	84	394	60	125	228	150	18	18	89	0	260	14	14	31	8	41	67
65	3"	80	16	106	160	326	28	409	195	604	160	310	101	411	60	125	228	150	18	18	150	0	260	14	14	31	8	41	78
68	3"	80	16	106	160	326	28	409	195	604	160	310	101	411	60	125	228	150	18	18	150	0	260	14	14	31	8	41	82
100	4"	100	17.5	50	162	319	28	449	158	607	160	320	130	450	60	125	228	150	18	18	153	0	260	14	14	31	8	41	77
105	4"	100	17	107	167	354	28	419	230	649	180	345	126	471	60	125	228	150	18	18	195	20	260	14	14	31	8	41	97
108	4"	100	17	107	167	354	32	488	230	716	200	345	126	471	80	150	236	150	20	18	195	-20	260	14	14	31	10	55	95
120	4"	100	19	143	203	428	32	487	250	737	200	390	121	511	80	150	242	150	20	18	210	20	295	14	14	35	10	55	132
150	6"	150	28	109	194	443	32	546	271	817	200	380	174	554	80	150	296	150	20	18	236	0	295	14	14	35	10	55	145
160	6"	150	26	139	225	504	32	546	271	817	200	410	174	584	80	150	296	150	20	18	236	30	315	14	14	35	10	55	189
170	6"	150	26	173	264	577	42	628	313	939	280	490	180	670	110	180	309	260	20	25	263	0	380	18	18	45	12	77	257
180	6"	150	26	173	264	577	42	628	313	939	280	490	180	670	110	180	309	260	20	25	263	0	380	18	18	45	12	77	257
200	8"	200	36	140	271	571	42	631	374	1005	280	465	208	663	110	180	309	260	20	25	329	0	410	18	18	45	12	77	256
220	8"	200	36	179	291	630	42	646	374	1020	280	530	194	724	110	180	329	260	20	25	324	30	450	18	18	45	12	77	325
230	8"	200	36	179	291	630	42	646	374	1020	280	530	194	724	110	180	329	260	20	25	324	30	450	18	18	45	12	77	325

SPARE PART LIST



No.	Part name	No.	Part name	No.	Part name
01	Body	19	Head	43	Body gasket
02	Front wear plate	21	Out flange	57	Screws
03	Impeller	22	Gasket	58	Back bearing
06	Bearing housing	23	Fill cap	59	Front bearing
07	Shaft	24	Discharge cap	60	Impeller key
08	Bearing cover	25	Mechanical seal	61	Shaft key
09	Rear wear plate	26	Square cover	62	Bearing ring nut
10	Valve seat	27	Gasket	66	Impeller washer
14	Valve	33	Impeller nut	67	Bearing lubricator
16	Inspection cover	34	Water ring separator	70	Seal lubricator
17	Gasket	42	Plate gasket		

Suggested spare parts			
Description	1600 hours	3200 hours	4800 hours
Impeller	1	2	4
Wear plate	1	2	4
Seal	2	5	7
Gaskets set	2	5	7
Valve	1	3	4
Body	-	-	1
Shaft	-	1	2