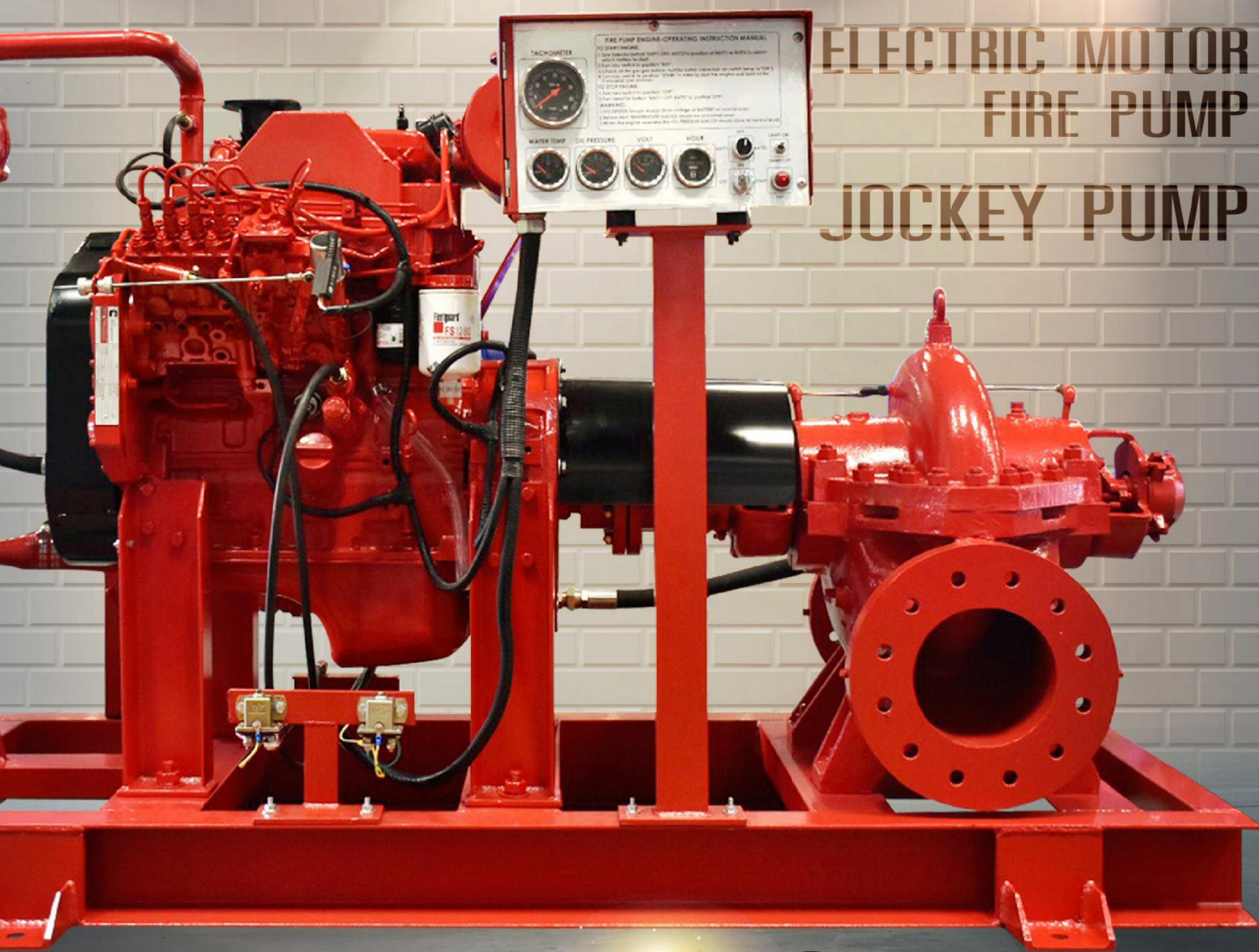




DIESEL ENGINE FIRE PUMP

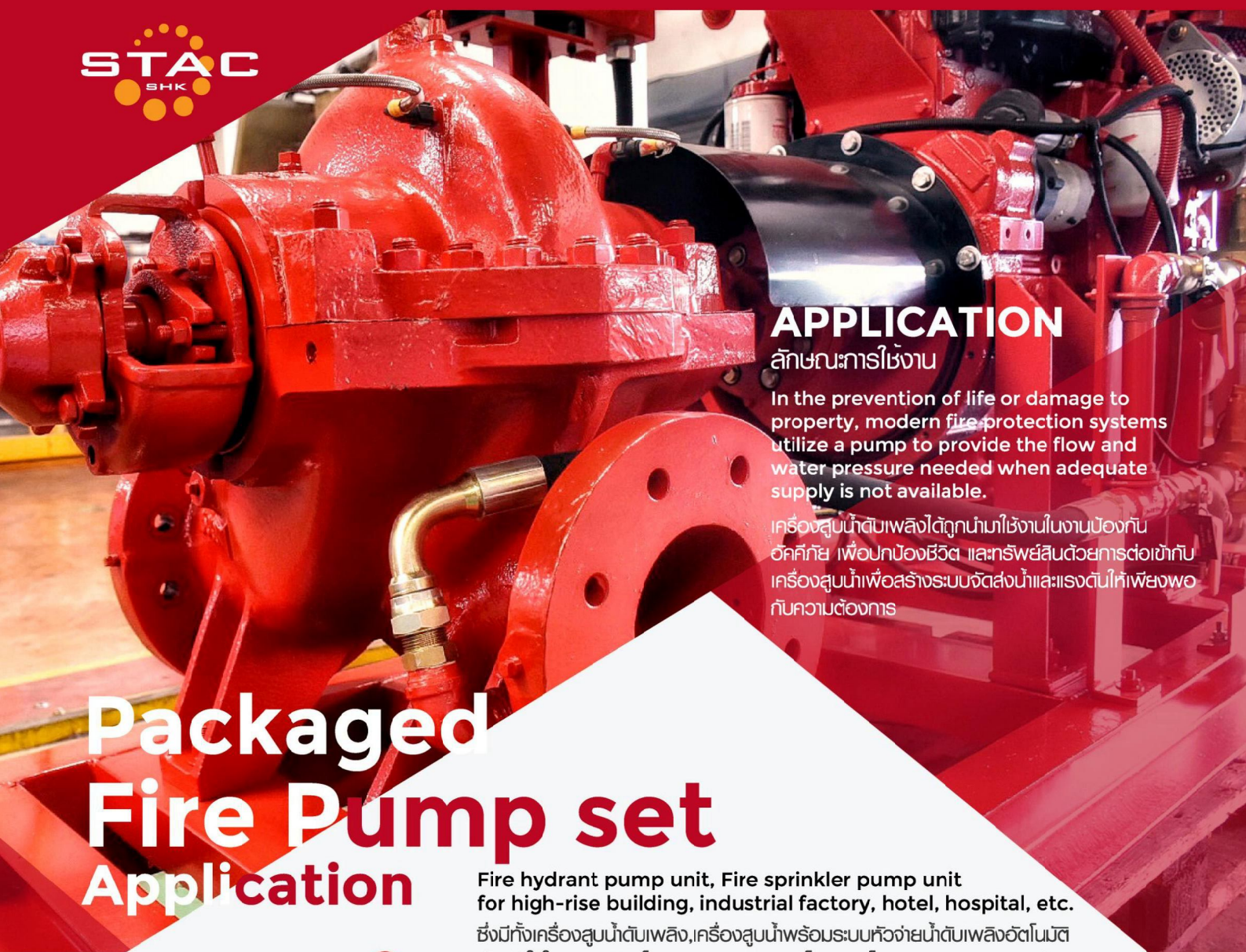
ELECTRIC MOTOR
FIRE PUMP

JOCKEY PUMP



FIREPAC

PACKAGED FIRE PUMP SET



APPLICATION

ลักษณะการใช้งาน

In the prevention of life or damage to property, modern fire protection systems utilize a pump to provide the flow and water pressure needed when adequate supply is not available.

เครื่องสูบน้ำดับเพลิงได้ถูกนำมาใช้งานในงานป้องกันอัคคีภัย เพื่อปกป้องชีวิต และทรัพย์สินด้วยการต่อเข้ากับเครื่องสูบน้ำเพื่อสร้างระบบจัดส่งน้ำและแรงดันที่เพียงพอตามความต้องการ

Packaged Fire Pump set Application

Fire hydrant pump unit, Fire sprinkler pump unit for high-rise building, industrial factory, hotel, hospital, etc.

ซึ่งมีทั้งเครื่องสูบน้ำดับเพลิง, เครื่องสูบน้ำพร้อมระบบหัวจ่ายน้ำดับเพลิงอัตโนมัติ สำหรับใช้ในอาคารสูง, โรงงานอุตสาหกรรม, โรงแรม โรงพยาบาล และอาคารต่าง ๆ

FEATURE

คุณสมบัติพิเศษ

Packaged fire pump unit complete with pump, motor or engine, control panel, priming tank, fuel tank, other accessories etc.

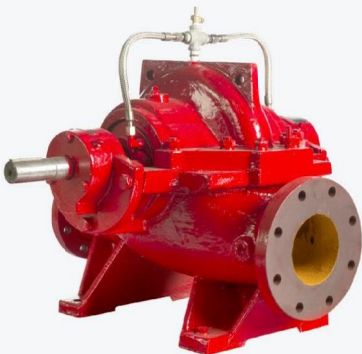
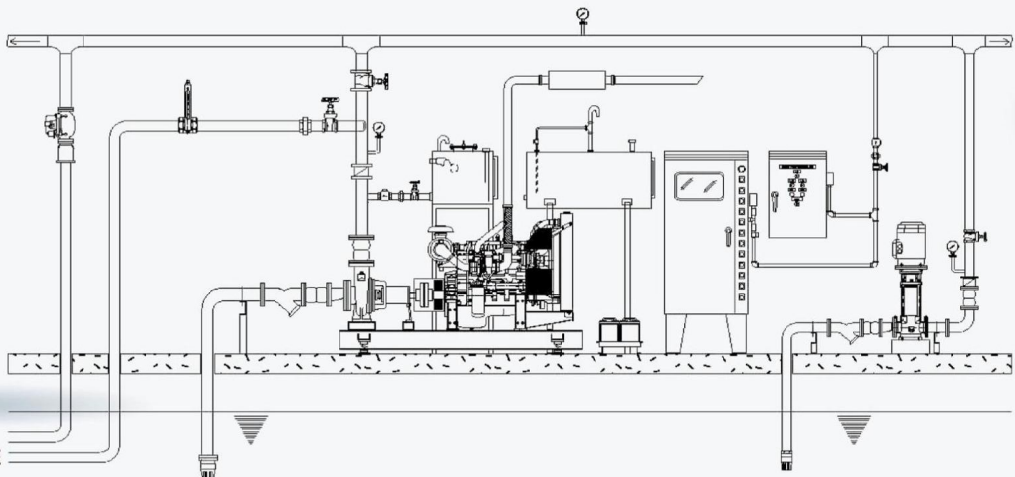
ชุดประกอบเครื่องสูบน้ำดับเพลิง ประกอบด้วย เครื่องสูบน้ำ, มอเตอร์ไฟฟ้า หรือ เครื่องยนต์, แผงควบคุม, ถังช่วยล่อน้ำ, ถังเชื้อเพลิง และอุปกรณ์อื่น ๆ

Several kinds of pumps and drivers upon requirements.

สามารถปรับเปลี่ยนเครื่องสูบน้ำ และเครื่องต้นกำลัง ได้ตามต้องการ

Installation

การติดตั้งบีมดับเพลิง และบีมจิกกี



SPLIT-CASE
DOUBLE SUCTION PUMP

VERTICAL TURBINE
PUMP

A pump for this requires special construction, components and accessories to insure safe, reliable operation. The special pump units are finish to meet the standards of National Fire Protection Association Pamphlet No. 20 (NFPA 20) or UL, FM.

NFPA[®] 20

Standard for the Installation of Stationary Pumps for Fire Protection 2016 Edition

เครื่องสูบน้ำดับเพลิงชนิดนี้ ต้องได้รับการติดตั้งเป็นพิเศษ รวมถึงส่วนประกอบและเครื่องมือต่าง ๆ เพื่อมั่นใจได้ว่า เครื่องสูบน้ำดับเพลิงจะทำงานได้อย่างมีประสิทธิภาพ หากเกิดอัคคีภัย ซึ่งเครื่องสูบน้ำดับเพลิงชนิดนี้ถูกประกอบขึ้นอย่างถูกต้องตามมาตรฐาน NFPA 20, หรือ UL, FM.

Table 4.27(a) Summary of Centrifugal Fire Pump Data (U.S. Customary)

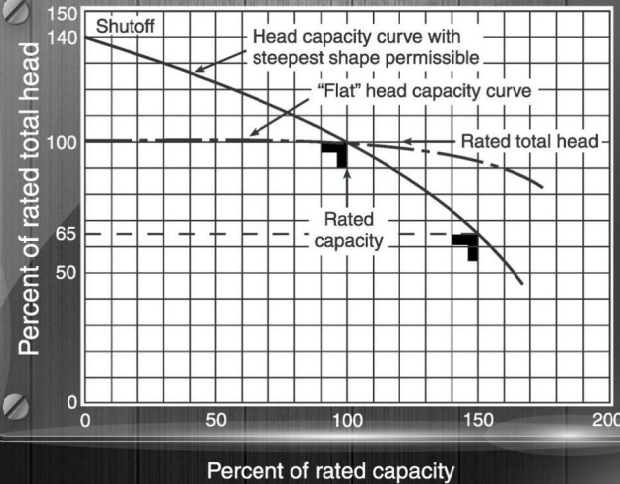
Pump Rating (gpm)	Minimum Pipe Sizes (Nominal) (in.)						
	Suction ^{a,b,c}	Discharge ^a	Relief Valve	Relief Valve Discharge	Meter Device	Number and Size of Hose Valves	Hose Header Supply
25	1	1	3/4	1	1 1/4	1-1 1/2	1
50	1 1/2	1 1/4	1 1/4	1 1/2	2	1-1 1/2	1 1/2
100	2	2	1 1/2	2	2 1/2	1-2 1/2	2 1/2
150	2 1/2	2 1/2	2	2 1/2	3	1-2 1/2	2 1/2
200	3	3	2	2 1/2	3	1-2 1/2	2 1/2
250	3 1/2	3	2	2 1/2	3 1/2	1-2 1/2	3
300	4	4	2 1/2	3 1/2	3 1/2	1-2 1/2	3
400	4	4	3	5	4	2-2 1/2	4
450	5	5	3	5	4	2-2 1/2	4
500	5	5	3	5	5	2-2 1/2	4
750	6	6	4	6	5	3-2 1/2	6
1000	8	6	4	8	6	4-2 1/2	6
1250	8	8	6	8	6	6-2 1/2	8
1500	8	8	6	8	8	6-2 1/2	8
2000	10	10	6	10	8	6-2 1/2	8
2500	10	10	6	10	8	8-2 1/2	10
3000	12	12	8	12	8	12-2 1/2	10
3500	12	12	8	12	10	12-2 1/2	12
4000	14	12	8	14	10	16-2 1/2	12
4500	16	14	8	14	10	16-2 1/2	12
5000	16	14	8	14	10	20-2 1/2	12

Notes:

- (1) The pressure relief valve is permitted to be sized in accordance with 4.19.2.1.
- (2) The pressure relief valve discharge is permitted to be sized in accordance with 4.19.6.2.
- (3) The flowmeter device is permitted to be sized in accordance with 4.21.2.3.
- (4) The hose header supply is permitted to be sized in accordance with 4.21.3.4.
- ^aActual diameter of pump flange is permitted to be different from pipe diameter.
- ^bApplies only to that portion of suction pipe specified in 4.15.3.3.
- ^cSuction pipe sizes in Table 4.27(a) are based on a maximum velocity at 150 percent rated capacity to 15 ft/sec (4.6 m/sec) in most cases.

11.4.1.3 Fuel Supply Tank Capacity.

11.4.1.3.1* Fuel supply tank(s) shall have a capacity at least equal to 1 gal per hp (5.07 L per kW), plus 5 percent volume for expansion and 5 percent volume for sump.



เพื่อสร้างความมั่นใจ และความปลอดภัยของอาคาร โรงงานของท่าน ทางเรามีการเพิ่มความมั่นใจ สำหรับการติดตั้งหรือการแก้ไขระบบดับเพลิง ที่ต้องใช้เวลานาน เรามีรถดับเพลิงไว้สําเนาขาย จดทะเบียนรอบ ๆ เพื่อป้องกันเหตุการณ์ฉุกเฉิน

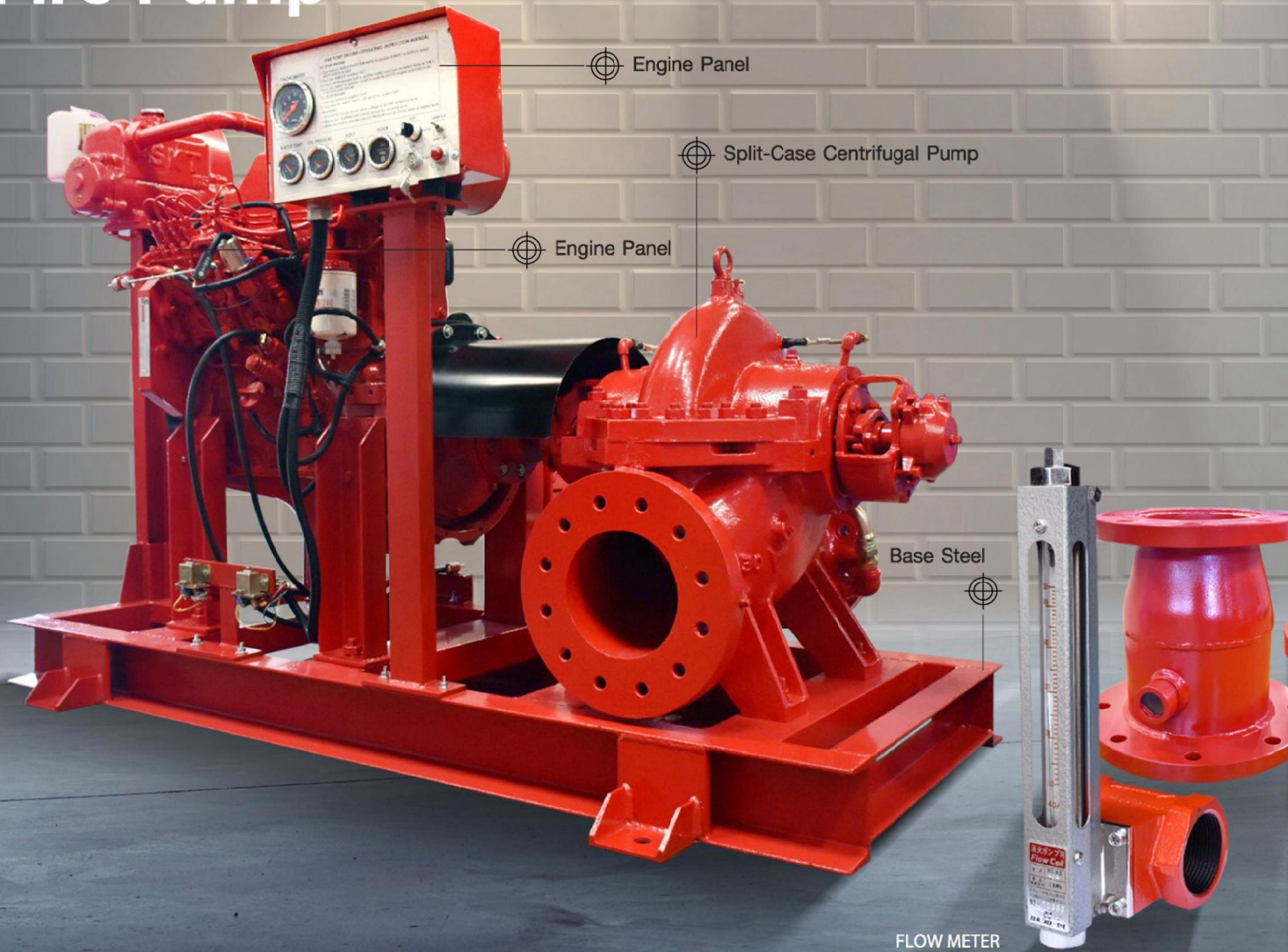


หลังจากการติดตั้งระบบดับเพลิงเครื่องทดสอบระบบ เรียบร้อย เรามีการทดสอบวัดแรงดันปลายสายดับเพลิง ด้วยเครื่องมือที่มีคุณภาพ และได้มาตรฐาน



ส่วนประกอบต่างๆ
ของชุดประกอบปั๊มน้ำงานดับเพลิง

Components of Packaged Fire Pump



ITEM	DESCRIPTION
Pump	End suction centrifugal pump
	Horizontal Split-Case Pump
	Self-Priming multi-Stages pump
Motor	TEFC Type, IP55, class F
Diesel Engine	4 Stroke, Direct injection
	Water cooled type
Cooling system	Radiator w/fan
	Heat exchanger w/cooling piping
Control Panel	Followed NFPA 20 Standard
Priming tank	150 litres w/ Electrode
Fuel tank	Depend on Engine Horse Power
Accessories (Optional)	Main Relief Valve
	Flow meter
	Enclosed waste cone
	Spring Isolator

COMPLETE PACKAGE OF ACCESSORIES:

Engine panel	Tachometer
	Hour Meter
	Temperature gauge
	Oil Pressure gauge
	Emergency Start Key
Switch & Sensor	Temperature Switch
	Temperature Sensor
	Oil Pressure Switch
	Oil Pressure Sensor
	Magnetic pick-up (MPU)
	Speed Switch
Accessories	Auxiliary Magnetic Switch (AMS) (2)
	Flexible Exhaust
	Exhaust Muffler (silencer)
	Battery w/ rack (2)