

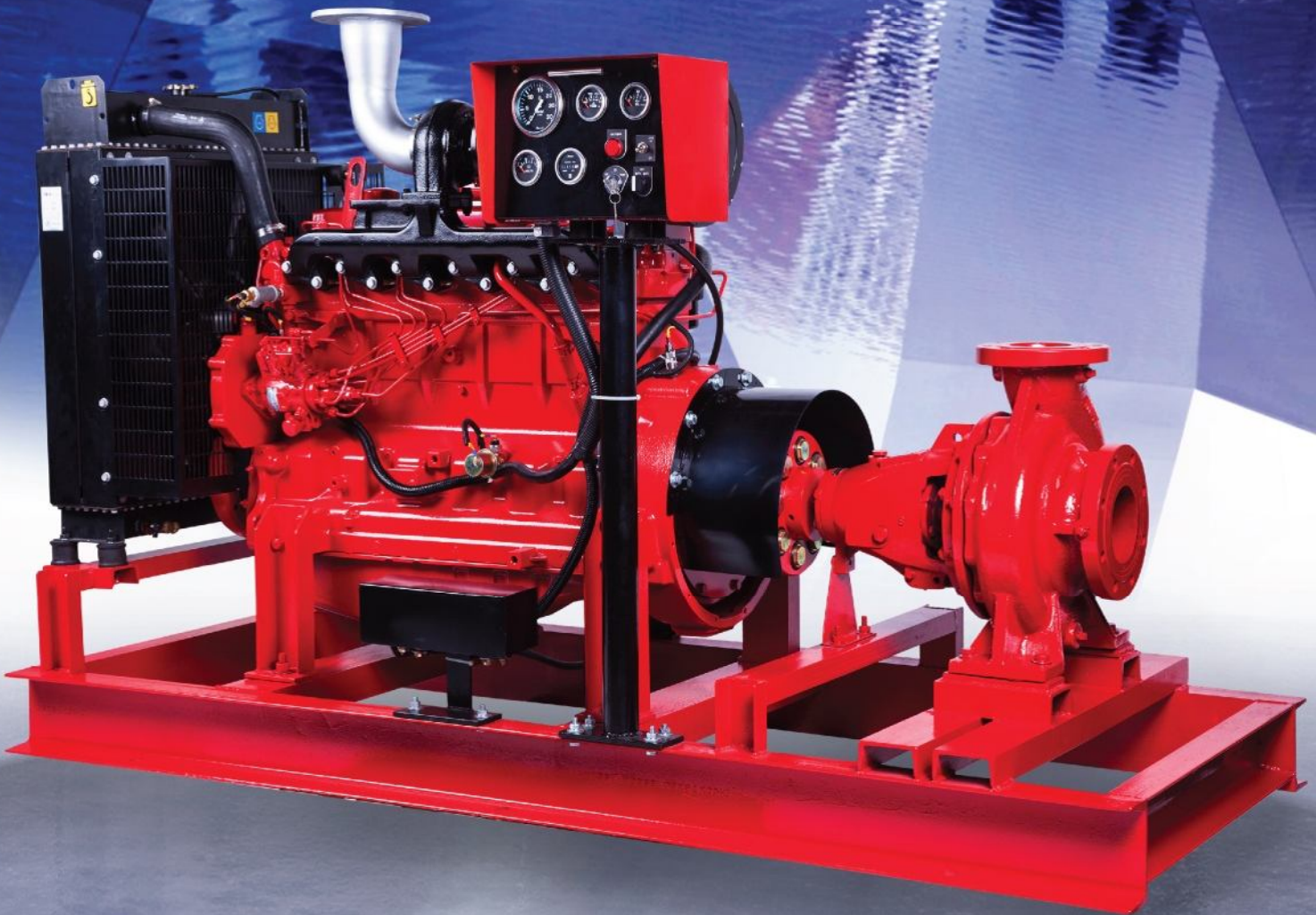
# PACKAGED FIRE PUMP SET

ชุดประกอบเป็นทีมงานดับเพลิง

## FIREPAC



Diesel Engine Fire Pump  
Electric Motor Fire Pump  
Jockey Pump



## FIREPAC



## APPLICATION

## ลักษณะการใช้งาน

In the prevention of life or damage to property, modern fire protection systems utilize a pump to provide the flow and water pressure needed when adequate supply is not available.

A pump for this requires special construction, components and accessories to insure safe, reliable operation. The special pump units are finish to meet the standards of National Fire Protection Association Pamphlet No. 20 (NFPA 20) or UL, FM.

- Fire hydrant pump unit, Fire sprinkler pump unit for high-rise building, industrial factory, hotel, hospital, etc.

## FEATURES

### คุณสมบัติพิเศษ

Packaged fire pump unit complete with pump, motor or engine, control panel, priming tank, fuel tank, other accessories etc.

ชุดประกอบเครื่องสูบน้ำดับเพลิง ประกอบด้วย เครื่องสูบน้ำ, มอเตอร์ไฟฟ้า หรือ เครื่องยนต์, แผงควบคุม, ถังช่วยสูบน้ำ, ถังเชื้อเพลิง และอุปกรณ์อื่นๆ

Several kinds of pumps and drivers upon requirements. สามารถปรับเปลี่ยนเครื่องสูบน้ำ และเครื่องต้นกำลัง ได้ตามต้องการ

เครื่องสูบน้ำดับเพลิงได้ถูกนำมาใช้งานในงานป้องกันอัคคีภัย เพื่อปกป้องชีวิต และทรัพย์สิน ด้วยการต่อเข้ากับเครื่องสูบน้ำ เพื่อสร้างระบบจัดส่งน้ำ และแรงดันให้เพียงพอตามความต้องการ

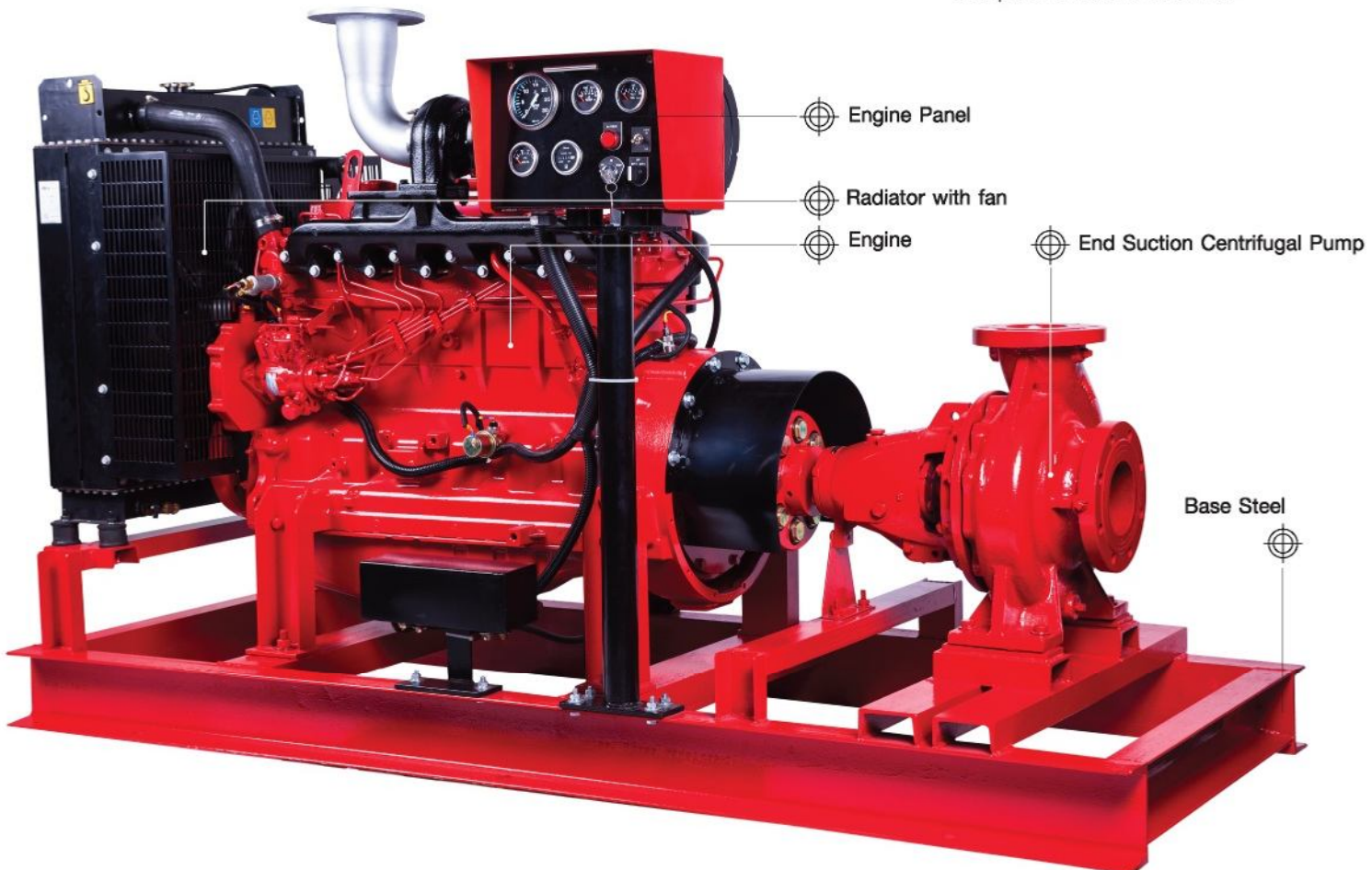
เครื่องสูบน้ำดับเพลิงชนิดนี้ ต้องได้รับการติดตั้งเป็นพิเศษ รวมถึง ส่วนประกอบและเครื่องมือต่าง ๆ เพื่อนับใจได้ว่าเครื่องสูบน้ำดับเพลิง จะทำงานได้อย่างมีประสิทธิภาพหากเกิดอัคคีภัย ซึ่งเครื่องสูบน้ำดับเพลิง ชนิดนี้ถูกประกอบขึ้น อย่างถูกต้องตามมาตรฐาน NFPA 20, หรือ UL, FM.

ซึ่งมีทั้งเครื่องสูบน้ำดับเพลิง, เครื่องสูบน้ำพร้อมระบบหัวจ่ายน้ำดับเพลิงอัตโนมัติ สำหรับใช้ในอาคารสูง, โรงงานอุตสาหกรรม, โรงแรม โรงพยาบาล และอาคารอื่น ๆ

## COMPONENTS

### OF PACKAGED FIRE PUMP ส่วนประกอบต่างๆ

ของชุดประกอบปั๊มน้ำงานดับเพลิง



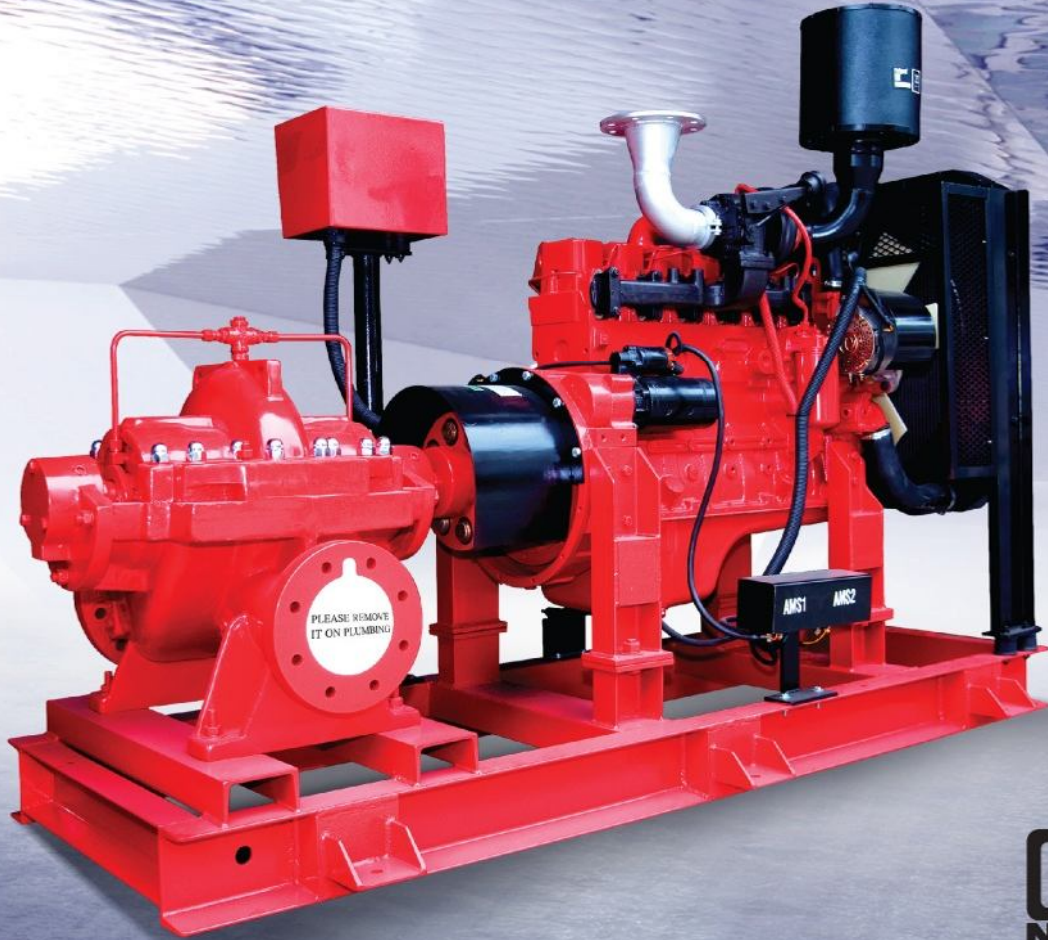
Engine Panel

Radiator with fan

Engine

End Suction Centrifugal Pump

Base Steel


**PACKAGED FIRE PUMP SET**

### COMPONENTS OF PACKAGED FIRE PUMP

ส่วนประกอบต่าง ๆ ของชุดประกอบบีนทำงานดับเพลิง

ITEM	DESCRIPTION
Pump	End suction centrifugal pump
	Horizontal Split-Case Pump
	Self-Priming multi-Stages pump
Motor	TEFC Type, IP55, class F
Diesel Engine	4 Stroke, Direct injection
	Water cooled type
Cooling system	Radiator w/fan
	Heat exchanger w/cooling piping
Control Panel	Followed NFPA 20 Standard
Priming tank	150 litres w/ Electrode
Fuel tank	Depend on Engine Horse Power
Accessories (Optional)	Main Relief Valve
	Flow meter
	Enclosed waste cone
	Spring Isolator

ITEM	DESCRIPTION
Engine panel	Tachometer
	Hour Meter
	Temperature gauge
	Oil Pressure gauge
	Emergency Start Key
Switch & Sensor	Temperature Switch
	Temperature Sensor
	Oil Pressure Switch
	Oil Pressure Sensor
	Magnetic pick-up (MPU)
Accessories	Speed Switch
	Auxiliary Magnetic Switch (AMS) (2)
	Flexible Exhaust
	Exhaust Muffler (silencer)
	Battery w/ rack (2)

FIRE PIMPS are purchased for two main reasons :



ชุดเครื่องสูบน้ำ สำหรับงานดับเพลิง

A) To protect Buildings and Property against fire loss through an overhead automatic sprinkler network or stand pipe system.

B) To secure lower insurance premiums.

### TYPES OF FIRE PUMPS

- Horizontal spilt case pumps
- Horizontal spilt case double suction pumps
- Vertical turbine pumps
- End suction single stage pumps



Vertical Turbine Pump

Split-Case Double Suction Pump



### COMPONENTS OF PACKAGED FIRE PUMP

Control Panel

Priming Tank



Base Steel

