

สัญญาเพิ่มเติมโรคร้ายแรง คัดส์ แคร์ (Kids Care Critical Illness Rider)



คุ้มครองโรคร้ายให้ลูกน้อย

Kids Care

‘อย่าให้โรคร้าย ทำลายคนที่คุณรัก’

เพราะสุขภาพของลูกน้อย คือสิ่งสำคัญที่พ่อแม่ทุกคนกังวล ไม่ว่าจะเป็นโรคที่พบบ่อยในเด็ก หรือโรคร้ายแรงที่อาจมาเยือนโดยไม่ส่งสัญญาณล่วงหน้า

สัญญาเพิ่มเติมโรคร้ายแรง คิส์ แคร์

จึงออกแบบมาเพื่อให้ความคุ้มครอง 15 โรคร้ายแรงที่เกิดบ่อยในเด็กเล็ก เช่น

- **โรคมือ เท้า ปาก** พบได้มากในเด็กอายุต่ำกว่า 0 - 5 ปี
- **โรคบาดทะยัก** พบได้มากในเด็กอายุ 0 - 6 ปี
- **โรคพิษสุนัขบ้า** พบได้มาในเด็กอายุ 0 - 15 ปี
- **โรคลมชัก** พบได้มากในเด็กอายุ 5 - 10 ปี
- **โรคไข้รูมาติก** พบได้มากในเด็กอายุ 5 - 15 ปี
- **โรคฮีโมฟีเลีย** เป็นโรคติดต่อทางพันธุกรรม เด็กจะเป็นตั้งแต่กำเนิด

ซื้อได้ตั้งแต่อายุ 30 วัน - 15 ปี คุ้มครองถึงอายุ 21 ปี พร้อมยังช่วยแบ่งเบาภาระค่ารักษาพยาบาล เพิ่มโอกาสในการรักษาที่มีประสิทธิภาพสูงสุด ให้พ่อแม่หมดกังวล ยามลูกน้อยเจ็บป่วย

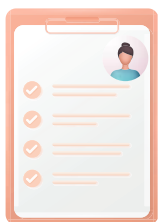
ผลประโยชน์และความคุ้มครอง



คุ้มครองโรคร้ายแรงที่พบบ่อยในเด็ก **15 โรค**



รับเงินก้อนเมื่อตรวจพบเจอโรคร้ายแรง **100%** ของจำนวนเงินเอาประกันภัย



ซื้อได้ตั้งแต่ **อายุ 30 วัน – 15 ปี**
ต่ออายุถึง 20 ปี คุ้มครองถึงอายุ 21 ปี*



Kids Care ดูแลไม่ทอดทิ้ง
ให้คุณคลายกังวลเรื่องโรคร้ายแรง
ที่อาจเกิดขึ้นกับลูกน้อย

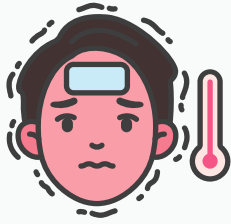
หมายเหตุ :

*ระยะเวลาเอาประกันภัย 1 ปี ระยะเวลาชำระเบี้ยประกันภัย 1 ปี โดยที่สามารถต่ออายุได้ถึง 20 ปี ทั้งนี้ต้องไม่เกินระยะเวลาเอาประกันภัยของกรมธรรม์ประกันชีวิตที่สัญญาเพิ่มเติมนี้แนบทำอยู่

โรคร้ายแรงที่ Kids Care คัดกรอง

ผลประโยชน์ที่ได้รับ เมื่อได้รับการวินิจฉัยว่าเป็นโรคร้ายแรงโรคใดโรคหนึ่ง
ที่ Kids Care คัดกรอง รับเงินก้อน 100% ของจำนวนเงินประกันภัย

1



โรคไข้รูมาติกที่มีอาการลิ้นหัวใจบกพร่อง
(Rheumatic Fever with Valvular Impairment)

2



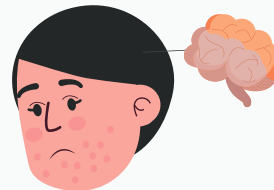
โรคคาวาซากิที่มีอาการแทรกซ้อนทางหัวใจ
(Kawasaki Disease with Heart Complications)

3



โรคเบาหวานชนิดที่หนึ่ง / เบาหวานชนิดพึ่งอินซูลิน
(Type I Diabetes / Insulin Dependent Diabetes Mellitus)

4



ภาวะน้ำคั่งโพรงสมองที่ต้องใส่สายระบายน้ำ
จากภายนอก
(Acquired Hydrocephalus Requiring An External Shunt)

5



โรคเลือดไหลไม่หยุด ชนิดเอและบี
(Haemophilia A & Haemophilia B)

6



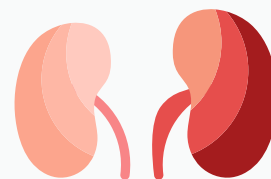
โรคกระดูกเปราะพันธุกรรม
(Osteogenesis Imperfecta)

7



โรคมือ เท้า ปาก ที่มีอาการแทรกซ้อนรุนแรง
(HFMD with severe complications)

8



โรคไตรั่ว ชนิดมีอาการโปรตีนรั่วในปัสสาวะ
(Glomerulonephritis with Nephrotic Syndrome)

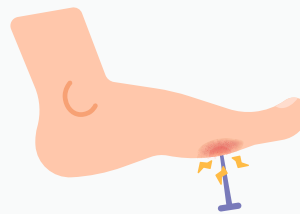
โรคร้ายแรงที่ Kids Care คัดกรอง (ต่อ)

9



โรคสตีลล์
(Still's Disease)

10



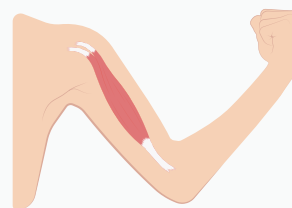
โรคบาดทะยัก
(Tetanus)

11



โรคลมชักรุนแรง / ภาวะชักต่อเนื่อง
(Severe epilepsy / Status epilepticus)

12



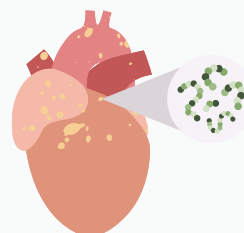
โรคกล้ามเนื้อลีบจากไขสันหลังเสื่อม ชนิดที่หนึ่ง
(Type I Juvenile Spinal Amyotroph)

13



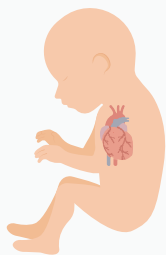
โรคพิษสุนัขบ้า
(Rabies)

14



โรคติดเชื้อของเยื่อหุ้มหัวใจ ลิ้นหัวใจ และหลอดเลือด
(Infective Endocarditis)

15



กลุ่มอาการไอเซนเมนเจอร์ขั้นรุนแรง
(Severe Eisenmenger's Syndrome)



เงื่อนไขการรับประกันภัย

ความคุ้มครองโรคร้ายแรง	อายุรับประกัน	ต่ออายุ	ระยะเวลาคุ้มครอง
สัญญาเพิ่มเติมโรคร้ายแรง คัดส์ แคร่	ตั้งแต่ 30 วัน – 15 ปี	ได้ถึง อายุ 20 ปี	ถึงอายุ 21 ปี หรือจนกระทั่งแบบประกันภัยหลักสิ้นผลบังคับ
การตรวจสอบสภาพเป็นไปตามเกณฑ์ที่บริษัทฯ กำหนด			

ข้อยกเว้นความคุ้มครองตามสัญญาเพิ่มเติมโรคร้ายแรงสำหรับเด็ก มีทั้งหมด 6 ข้อ

สัญญาเพิ่มเติมฉบับนี้ไม่คุ้มครองการเจ็บป่วยด้วยโรคร้ายแรง ซึ่งเกิดขึ้นโดยทางตรงหรือทางอ้อม ทั้งหมดหรือแต่บางส่วน อันเนื่องมาจากสาเหตุดังต่อไปนี้

1. ความผิดปกติซึ่งแพทย์ยืนยันและมีหลักฐานชัดเจนว่าเกี่ยวข้องกับโรคร้ายแรงหรือโรคร้ายแรงที่เกิดขึ้นก่อนวันเริ่มมีผลคุ้มครองตามสัญญาเพิ่มเติมนี้หรือก่อนวันที่ให้มีการต่ออายุสัญญาเมื่อสัญญาเพิ่มเติมสิ้นผลบังคับ (Reinstatement) หรือก่อนวันที่บริษัทฯ อนุมัติให้เพิ่มจำนวนเงินเอาประกันภัยของสัญญาเพิ่มเติมนี้ แล้วแต่วันใดจะเกิดขึ้นภายหลัง ทั้งนี้ ในกรณีที่บริษัทฯ อนุมัติให้เพิ่มจำนวนเงินเอาประกันภัยบริษัทฯ จะไม่คุ้มครองเฉพาะในส่วนของจำนวนเงินเอาประกันภัยที่เพิ่มขึ้นเท่านั้น เว้นแต่ ผู้เอาประกันภัยได้แจ้งให้บริษัทฯ ทราบและบริษัทฯ ยินยอมรับความเสี่ยงภัย โดยไม่มีเงื่อนไข ยกเว้นความคุ้มครองดังกล่าว
2. การฆ่าตัวตาย หรือการทำร้ายร่างกายตนเอง หรือพยายามกระทำเช่นนั้น
3. สูดดม กิน ดื่ม ฉีด หรือนำสารมีพิษเข้าร่างกายไม่ว่าด้วยวิธีใด ในขณะที่รู้สึกผิดชอบ หรือวิกลจริต หรือไม่ก็ตาม
4. ผู้เอาประกันภัยปฏิเสธไม่ยอมรับการรักษา แนะนำ หรือ ปฏิบัติตามคำแนะนำของแพทย์
5. การตรวจรักษาพยาบาลที่ผู้เอาประกันภัย ซึ่งเป็นแพทย์สั่งให้แก่ตัวเอง รวมทั้งการตรวจรักษาพยาบาลจากแพทย์ผู้ซึ่งเป็นบิดา มารดา คู่สมรส หรือบุตร ของผู้เอาประกันภัย
6. การติดเชื้อไวรัสภูมิคุ้มกันบกพร่อง (HIV Positive) หรือภาวะของโรคภูมิคุ้มกันบกพร่อง (AIDS) ของผู้เอาประกันภัยไม่ว่าจะทางตรงหรือทางอ้อมก็ตาม ภายใต้วัตถุประสงค์ของสัญญาเพิ่มเติมนี้ เป็นที่เข้าใจว่า การติดเชื้อ HIV หรือโรคเอดส์ (AIDS) หมายถึง ภูมิคุ้มกันบกพร่อง (Acquired Immune Deficiency Syndrome) ซึ่งเกิดจากการติดเชื้อไวรัสเอดส์และให้หมายความรวมถึงการติดเชื้อจุลชีพฉวยโอกาส หรือการติดเชื้อไวรัส หรือการเจ็บป่วยใด ๆ ซึ่งโดยผลการตรวจเลือดแสดงเป็นเลือดบวกของไวรัส HIV (Human Immunodeficiency Virus) การติดเชื้อจุลชีพฉวยโอกาส ให้รวมถึง แต่ไม่จำกัด เฉพาะเชื้อที่ทำให้เกิดโรคปอดบวมหรือปอดอักเสบ (Pneumocystis Carinii Pneumonia) เชื้อที่ทำให้เกิดโรคลำไส้อักเสบหรือเรื้อรัง (Organism Causes Chronic Enteritis) เชื้อไวรัส และ/หรือเชื้อราที่แพร่กระจายอยู่ทั่วไป (Disseminated Virus and/or Fungi Infection) เนื้องอกร้ายแรง (Malignant Neoplasm) ให้รวมถึงแต่ไม่จำกัดเฉพาะเนื้องอก Kaposi's Sarcoma มะเร็งต่อมน้ำเหลืองที่ระบบประสาทส่วนกลาง (Central Nervous System Lymphoma) และ/หรือโรคร้ายแรงอื่น ๆ ซึ่งเป็นที่รู้จักในปัจจุบันนี้ว่าเป็นอาการของภูมิคุ้มกันบกพร่อง (Acquired Immune Deficiency Syndrome) หรือซึ่งเป็นสาเหตุที่ทำให้คนที่เป็นเสียชีวิตอย่างกะทันหันเจ็บป่วย หรือ ทุพพลภาพ โรคภูมิคุ้มกันบกพร่อง (AIDS) ให้รวมถึงเชื้อไวรัส HIV (Human Immunodeficiency Virus) ที่ทำให้เกิดโรคสมองเสื่อม (Encephalopathy Dementia)

ระยะเวลาที่ไม่คุ้มครอง (Waiting period)

สัญญาเพิ่มเติมนี้จะไม่คุ้มครองการเจ็บป่วยด้วยโรคร้ายแรงหรือความผิดปกติซึ่งแพทย์ยืนยันและมีหลักฐานชัดเจนว่าเกี่ยวข้องกับโรคร้ายแรงที่ได้รับคุ้มครอง ภายใต้สัญญาเพิ่มเติมนี้ ที่เกิดขึ้นภายใน 90 วัน นับแต่วันเริ่มมีผลคุ้มครองตามสัญญาเพิ่มเติมนี้หรือหากมีการต่ออายุสัญญาเมื่อสัญญาเพิ่มเติมสิ้นผลบังคับ (Reinstatement) ให้นับแต่วันเริ่มมีผลคุ้มครองตามการต่ออายุครั้งสุดท้าย หรือวันที่บริษัทฯ อนุมัติให้เพิ่มจำนวนเงินเอาประกันภัยของสัญญาเพิ่มเติมนี้ แล้วแต่วันใดจะเกิดขึ้นภายหลัง ทั้งนี้ ในกรณีที่บริษัทฯ อนุมัติให้เพิ่มจำนวนเงินเอาประกันภัย บริษัทฯ จะไม่คุ้มครองเฉพาะในส่วนของจำนวนเงินเอาประกันภัยที่เพิ่มขึ้นเท่านั้น

การปรับเบี้ยประกันภัย

บริษัทฯ จะปรับเบี้ยประกันภัยในรอบปีกรรมธรรม์ตามเกณฑ์อายุ และหรืออาชีพที่เปลี่ยนแปลงไปของผู้เอาประกันภัย และหรือประสบการณ์การจ่ายค่าสินไหมทดแทนโดยรวมของพอร์ตโฟลิโอ (Portfolio) ของสัญญาเพิ่มเติมนี้ตามอัตราที่บริษัทฯ ได้รับความเห็นชอบจากนายทะเบียน ซึ่งกรณีมีการปรับเบี้ยประกันภัย บริษัทฯ จะแจ้งให้ผู้เอาประกันภัยทราบล่วงหน้าเป็นลายลักษณ์อักษรไม่น้อยกว่าสามสิบวัน (30 วัน)

หมายเหตุ :

- สัญญาเพิ่มเติมโรคร้ายแรง คัดส์ แคร่ ต้องซื้อแนบท้ายกรมธรรม์ประกันชีวิตที่มีผลบังคับอยู่
- การพิจารณาปรับประกันภัยเป็นไปตามหลักเกณฑ์ของบริษัทฯ
- เบี้ยประกันภัย สามารถ นำไปใช้สิทธิลดหย่อนภาษีได้ ทั้งนี้ หลักเกณฑ์เป็นไปตามที่กรมสรรพากร กำหนด
- การขอเอาประกันภัย เปลี่ยนแปลง หรือยกเลิก สัญญาประกันภัยหลัก หรือสัญญาเพิ่มเติม อาจจะมีผลกระทบต่อจำนวนค่าเบี้ยประกันภัย ที่สามารถนำไปใช้สิทธิลดหย่อนภาษีเงินได้บุคคลธรรมดาประจำปี

คำเตือน : ผู้ซื้อควรทำความเข้าใจในรายละเอียดความคุ้มครองและเงื่อนไขก่อนตัดสินใจทำประกันภัยทุกครั้ง



MUANG THAI LIFE
ASSURANCE

สุขมากกว่า พิเศษมากขึ้น ด้วยสิทธิพิเศษเพื่อลูกค้าคนสำคัญ



สมาชิกเมืองไทยสไมล์คลับ
เติมความสุขสุดพิเศษ กับกิจกรรม
และสิทธิพิเศษที่หลากหลาย
ครบทุกไลฟ์สไตล์

- รับความสุขและรอยยิ้ม ผ่านกิจกรรมแห่งความสุขและสิทธิพิเศษต่างๆ มากมาย
- เติมเต็มความสุข ด้วยการแลกคะแนนสะสม Smile Point ผ่าน MTL Click Application ได้ทุกที่ ทุกเวลา ตลอด 24 ชั่วโมง
- รับความสุขที่มากขึ้น ด้วยประสบการณ์สุดพิเศษเหนือระดับกับการเป็นสมาชิก The Ultimate & Beyond Prestige



**MTL
HEALTH
BUDDY**

ดูแลครบเครื่อง เรื่องสุขภาพ
สิทธิประโยชน์สำหรับลูกค้าเมืองไทยประกันชีวิต

มอบสิทธิพิเศษด้านสุขภาพให้กับลูกค้าคนสำคัญ โทรปรึกษาปัญหาสุขภาพ
กับ MTL Health Buddy โทร 0 2290 2424 กด 3 เพื่อขอรับบริการ
ด้านสุขภาพและสิทธิประโยชน์มากมาย ดังนี้

- ปรึกษาปัญหาสุขภาพ
- ค้นหาแพทย์ที่เหมาะสมกับโรค
- ค้นหาศูนย์แพทย์เฉพาะทาง
- นัดหมายติดต่อเข้ารับการรักษา
ในโรงพยาบาล
- สิทธิประโยชน์การรักษาแบบมุ่งเป้า
(Targeted Therapy)
- ให้คำแนะนำและปรึกษาเกี่ยวกับยา
กับเภสัชกรทางโทรศัพท์
- พร้อมรับสิทธิประโยชน์พิเศษอื่นๆ มากมาย

บมจ.เมืองไทยประกันชีวิต เป็นเพียงผู้แนะนำการบริการให้กับลูกค้า เท่านั้น



**MTL Click
Application**

รวบรวมทุกบริการของเมืองไทยประกันชีวิต
ให้เป็นเรื่องง่ายสำหรับคุณ สะดวกทุกที่ ทุกเวลา

มั่นใจทุกเรื่องกรมธรรม์ ไม่ว่าคุณจะอยู่ที่ไหน
สามารถรับบริการจากเราได้

- เช็กรายการกรมธรรม์
- ยื่นเคลมออนไลน์
- ชำระเบี้ยประกันภัย
- ปรึกษากรมออนไลน์
- ทำธุรกรรมผ่าน Video Call
- แลกคะแนนเมืองไทยสไมล์คลับ
และบริการอื่นๆ อีกมากมาย



ดาวน์โหลดเลย

ผู้เสนอขาย ID LINE

เบอร์โทรศัพท์ วันที่นำเสนอขาย

สแกน QR Code
เพื่อเข้าสู่หน้าเว็บไซต์



บมจ. เมืองไทยประกันชีวิต
250 ถนนรัชดาภิเษก เขตห้วยขวาง กรุงเทพฯ 10310

โทร. 1766 ทุกวัน ตลอด 24 ชั่วโมง

muangthai.co.th Muang Thai Life

MTL_2-02-04-0486_01/10/2568