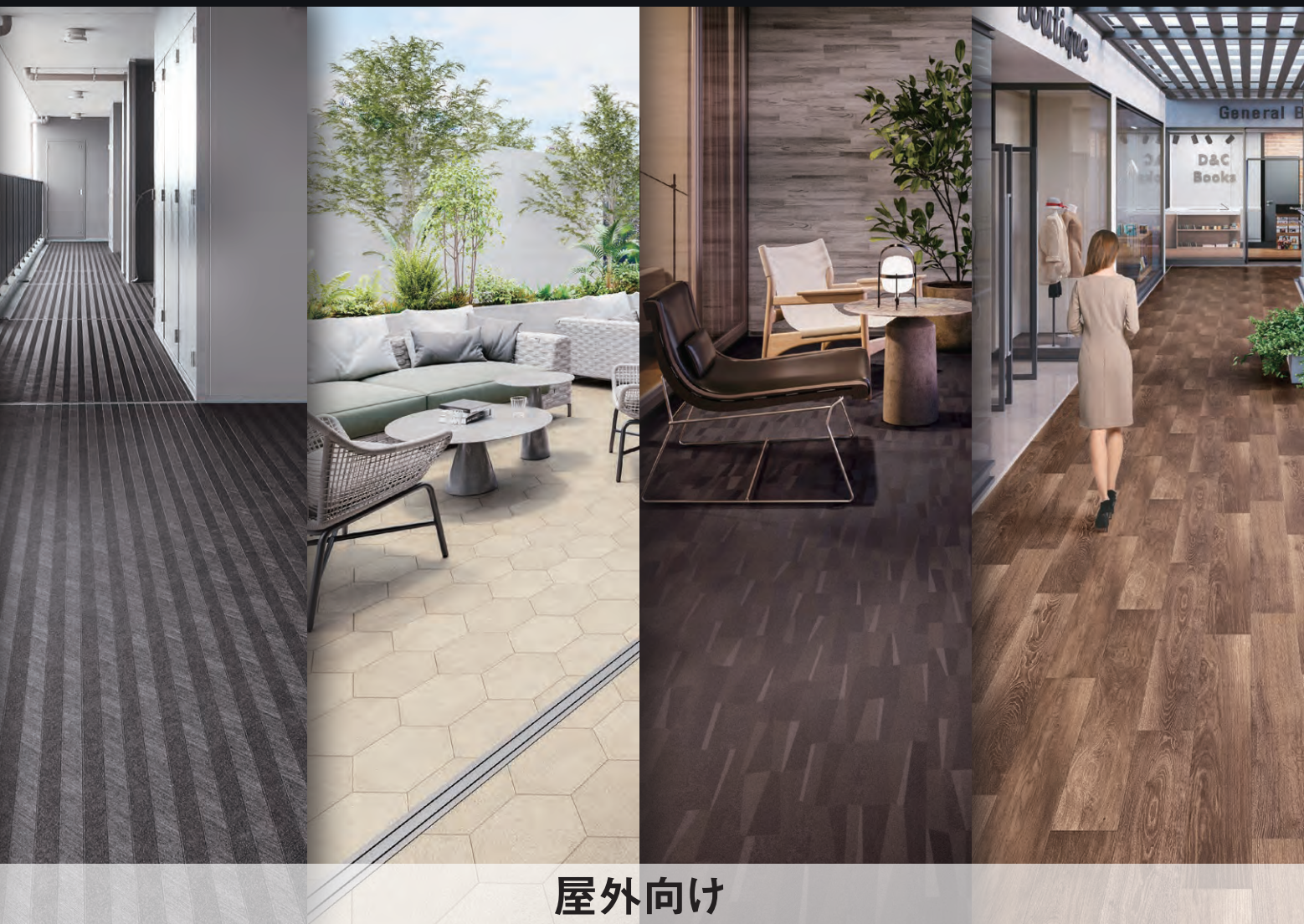


防滑性
床材

NS



屋外向け

屋外廊下 / 階段
バルコニー

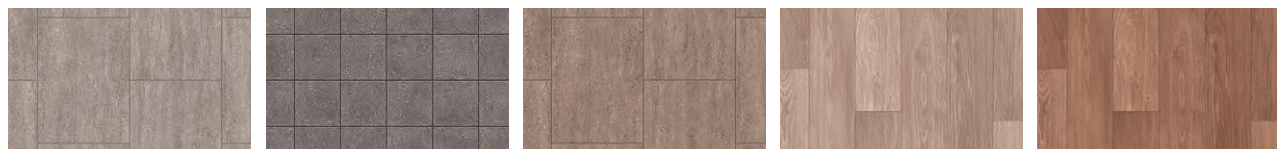
Vol.4



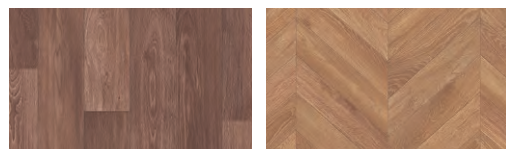
NSリアルデザインNW



NS4222 P.7 NS4214 P.6 NS4201 P.5 NS4221 P.7 NS4211 P.6



NS4213 P.6 NS4223 P.7 NS4212 P.6 NS4301 P.9 NS4302 P.9



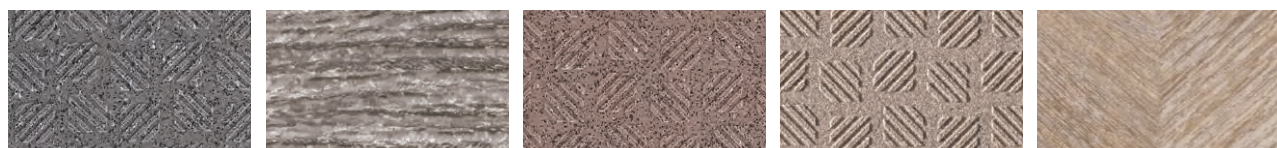
NS4303 P.9 NS4231 P.8

4,700円/㎡

NSシートNS800



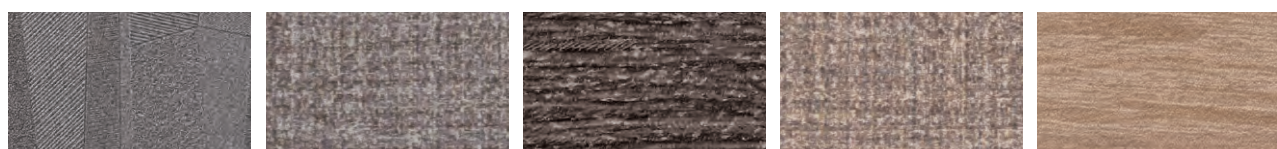
NS816 P.19 NS830 P.16 NS823 P.17 NS815 P.19 NS8401 NEW P.20



NS811 P.19 NS822 P.17 NS813 P.19 NS8902 NEW P.14 NS8471 P.22



NS8901 NEW P.14 NS8921 NEW P.13 NS831 P.16 NS8403 NEW P.20 NS857 P.21



NS8911 NEW P.12 NS8443 P.15 NS824 P.17 NS8441 P.15 NS8402 NEW P.20



NS8444 P.15 NS8922 NEW P.13 NS8913 NEW P.12 NS866 P.18 NS858 P.21



NS832 P.16 NS867 P.18 NS8442 P.15 NS8472 P.22



NS8923 NEW P.13 NS8912 NEW P.12 NS859 P.21

3,550円/㎡

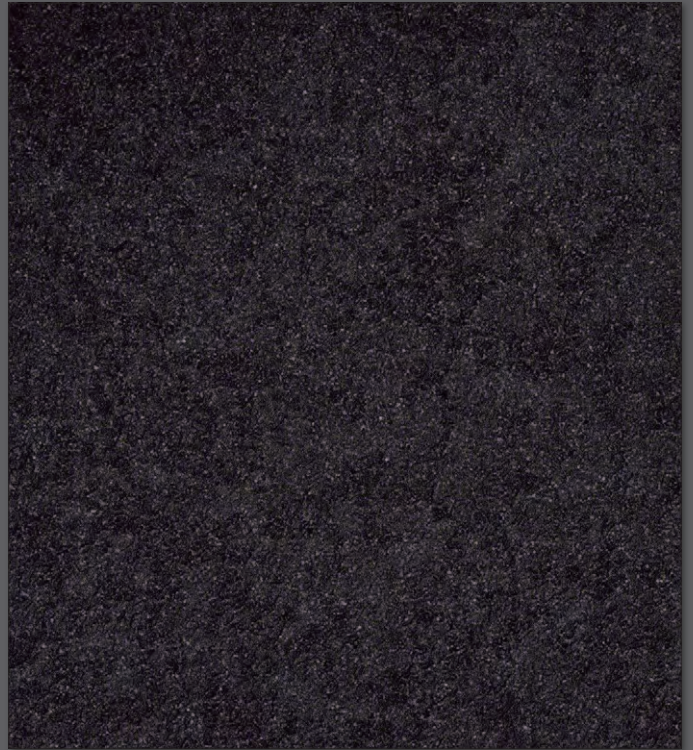
※写真と現物のイメージが異なる場合がございます。製品の縮尺はそれぞれ異なります。製品の詳細は掲載ページをご参照ください。

「新しい意匠表現、広がる選択肢。」

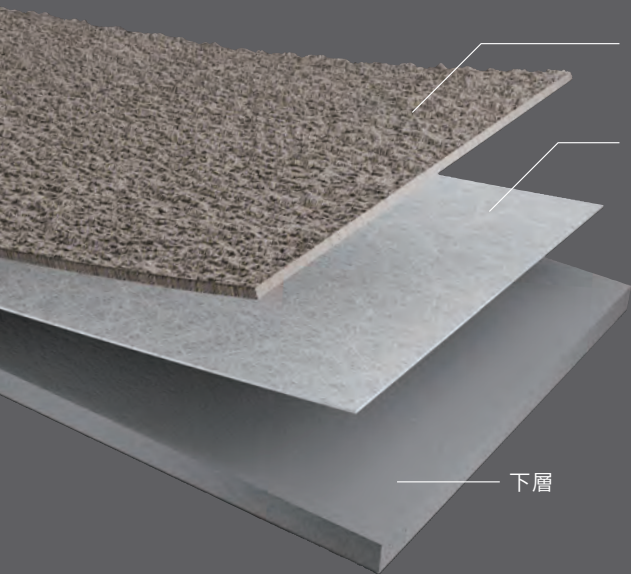
砂のような細やかなチップで表現した究極の無地、
エンボスが生み出す奥行きある陰影、
2つの要素が重なり生まれる、今までにない意匠表現。
NSシート NS800の新たな選択肢を提案します。



NS8913



NS8923



ファイン・インレイド®層+エンボス加工

ガラス基材

下層

「東りだからつくることのできた新意匠」

ファイン・インレイド®

マイクロサイズの微細(ファイン)チップから成るインレイド層が特長の新意匠。微細なチップを確かな技術力でコントロールし、これまでになく奥行きのある色調と表情を実現しました。また、インレイド層の表面にエンボス加工をほどこすことで、陰影による意匠表現が加わり、独自の質感をつくり出しています。

詳細についてはp.11 をご確認ください。

Hexagon Tile

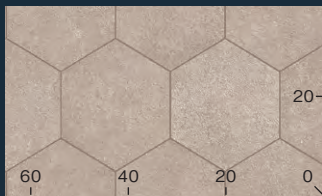
— ヘキサゴンタイル —

レトロな印象の六角形のタイル柄ですが、
モルタルのような表情を組み合わせることで、
モダンな印象に仕上げました。
穏やかながらも動きのある抑揚が、空間を魅力的に演出します。



NS4201

溶接棒 NSYO4201



リピート:タテ124cm ヨコ91cm (cm)
一柄:約27cm×22.5cm



NS4201



NS4201

床

NSリアルデザインNW

4,700円/㎡



Lime Block

— ライムブロック —

流れ模様が美しいライムストーン調のタイル柄。
 さまざまな空間に使いやすい長方形で、
 繊細な石の表情が特長です。
 上品で高級感のある空間づくりが可能です。



NS4211

溶接棒 NSYO4211



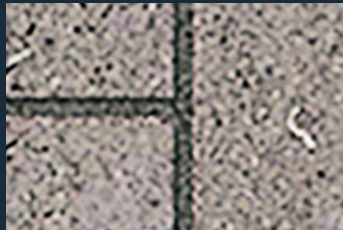
NS4213

溶接棒 NSYO4213



NS4212

溶接棒 NSYO4212



NS4214

溶接棒 NSYO4214



NS4211



リピート:タテ124cm ヨコ182cm (cm)
 一柄:約41cm×30cm



NS4211

●ルーフバルコニー等の下地で多く採用される「防水層+押えコンクリート」は構造上、常に多量の水分を含むおそれがあります。シートの膨れや剥がれの原因となるため、施工はおすすりできません。
 ●屋外使用の場合は、樹脂ワックスは塗布しないでください。 ●専用溶接棒はシートのベース部分の近似色となっております。割付けの際はご注意ください。

4,700円/㎡



Sand Square

— サンドスクエア —

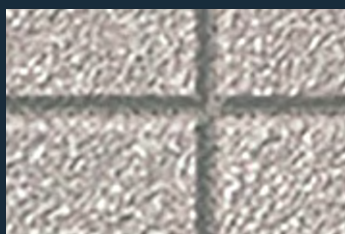
約15cm角のスタンダードな石目タイル柄。
穏やかな抑揚があり、マンションのアルコーブやポーチなどにおすすめです。



リピート:タテ91cm ヨコ182cm (cm)
一柄:約15cm×15cm



溶接棒 NSYO4221



溶接棒 NSYO4222



溶接棒 NSYO4223



NS4221・NS4223

床

NSリアルデザインNW

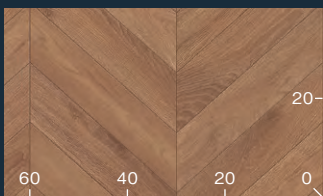
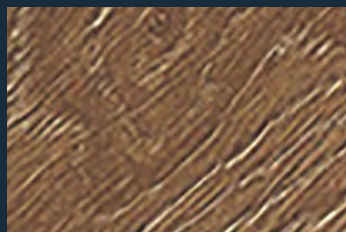
4,700円/㎡



Oak Herringbone

— オークヘリンボーン —

クラシックな印象のオークヘリンボーン柄。
濃淡差をつけることでリズムカルな表情になっています。
大胆で遊び心のある空間づくりに。



リピート:タテ124cm ヨコ182cm
板幅:約9.2cm 柄幅:約30cm
(cm)

NS4231

NS4231

溶接棒 NSYO4231

4,700円/㎡



NS4231

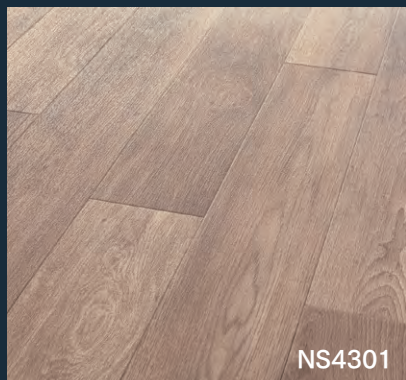
●ルーフバルコニー等の下地で多く採用される「防水層+押えコンクリート」は構造上、常に多量の水分を含むおそれがあります。シートの膨れや剥がれの原因となるため、施工はおすすめできません。
●屋外使用の場合は、樹脂ワックスは塗布しないでください。 ●専用溶接棒はシートのベース部分の近似色となっております。割付けの際はご注意ください。



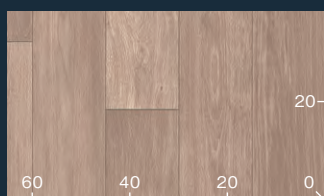
Oak

— オーク —

豊かな色の抑揚が特長のナチュラルなオーク柄。表面の凹凸感と目地の凹みが質感を高めています。



NS4301

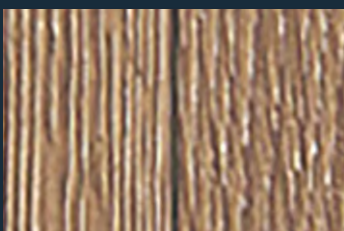


リピート:タテ124cm ヨコ182cm (cm)
板幅:約15cm



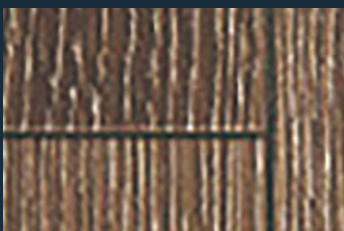
NS4301

溶接棒 NSYO4301



NS4302

溶接棒 NSYO4302



NS4303

溶接棒 NSYO4303



NS4303

床

NSリアルデザインNW

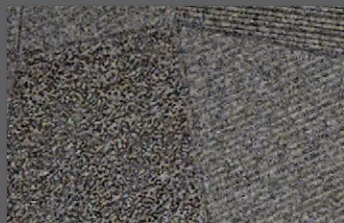
4,700円/㎡



Shadow Geometric

— シャドージオメトリック —

エンボスによる光の反射で浮き上がるモダンな幾何学模様。
陰影の中に見出す新しいラグジュアリー。



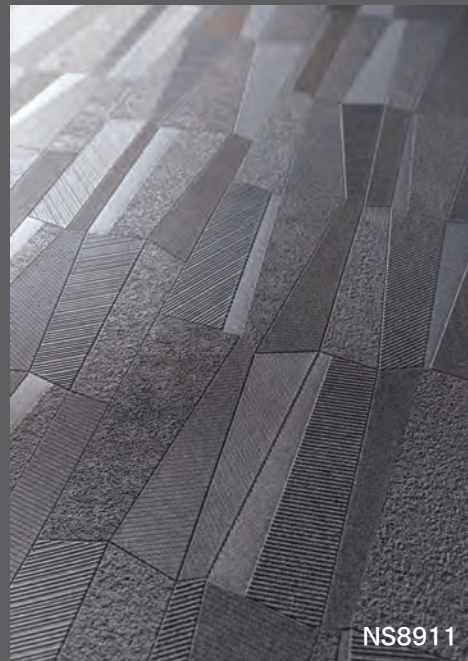
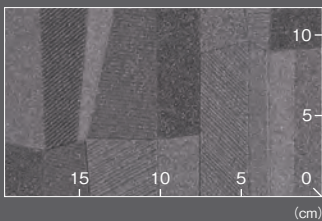
NS8911 (1820mm幅) 溶接棒 NSYO8911
NS1308911 (1320mm幅)



NS8912 (1820mm幅) 溶接棒 NSYO8912
NS1308912 (1320mm幅)



NS8913 (1820mm幅) 溶接棒 NSYO8913
NS1308913 (1320mm幅)



NS8911



NS8913

●ルーフバルコニー等の下地で多く採用される「防水層+押えコンクリート」は構造上、常に多量の水分を含むおそれがあります。シートの膨れや剥がれの原因となるため、施工はおすすめできません。
●屋外使用の場合は、樹脂ワックスは塗布しないでください。

Fine texture

— ファインテクスチャー —

粒の集積からなる特有の素材感をエンボスで表現。
プレーンでソリッドな質感高い無地。

★ お掃除ラクラク
シリーズ

床

NSシート NS800

ファインテクスチャー



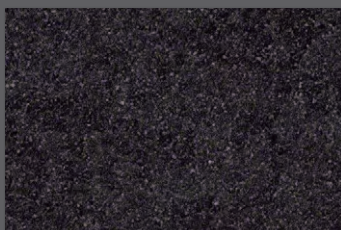
NS8921・NS8923



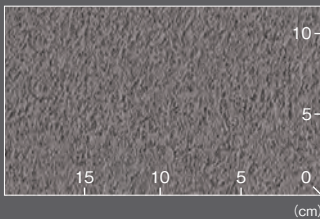
NS8921 (1820mm幅) 溶接棒 NSYO8921
NS1308921 (1320mm幅)



NS8922 (1820mm幅) 溶接棒 NSYO8922
NS1308922 (1320mm幅)



NS8923 (1820mm幅) 溶接棒 NSYO8923
NS1308923 (1320mm幅)



NS8921

★ お掃除
ラクラク

エコーテック
東リ株式会社

環境
配慮型
商品
リサイクル
可能

9
NITE
クリーン輸入適合

JIS
GB6506143
JIS-A-5705

幅カット
システム
対応

防滑性

屋外

floor
score

Checker II

— チェッカーII —

ロングセラーのチェッカー柄が「ファイン・インレイド®」に。

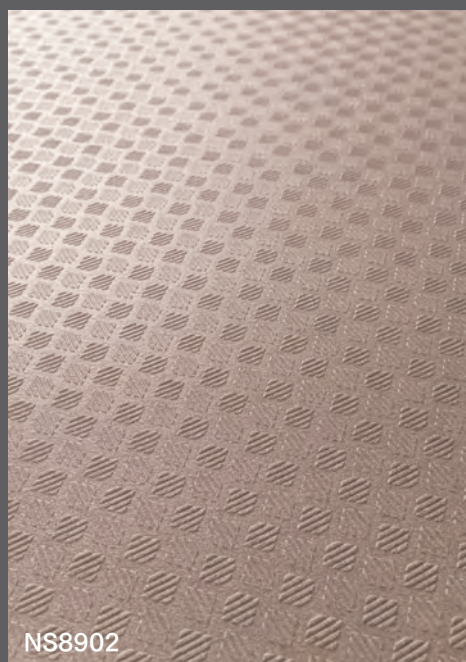
繊細な無地の質感が加わることで、シンプルでありながら上質な意匠を実現しました。

NSシート NS800

チェッカーII



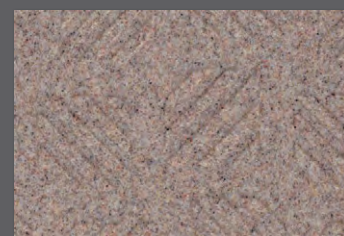
NS8902・NS8901



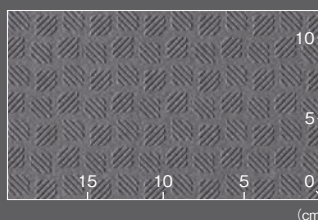
NS8902



NS8901 (1820mm幅) 溶接棒 NSY08901
NS1308901 (1320mm幅)



NS8902 (1820mm幅) 溶接棒 NSY08902
NS1308902 (1320mm幅)



(cm)



エコマーク認定商品
 東リ株式会社



環境
 配慮型
 商品
 リサイクル
 素材



グリーン購入法
 適合



GB0506143
 JIS A 5705



幅カット
 システム
 対応



防滑性



屋外



floor
 score

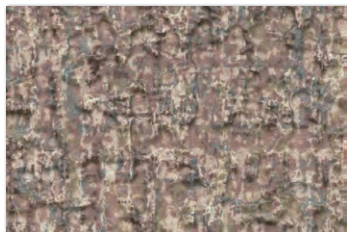
- ルーフバルコニー等の下地で多く採用される「防水層+押えコンクリート」は構造上、常に多量の水分を含むおそれがあります。シートの膨れや剥がれの原因となるため、施工はおすすめできません。
- 屋外使用の場合は、樹脂ワックスは塗布しないでください。

Calm Linea

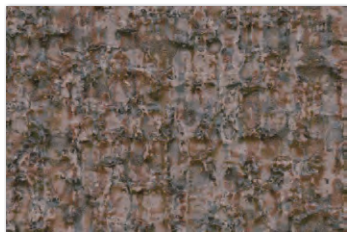
— カームリネア —

「さりげない上質」がコンセプト。

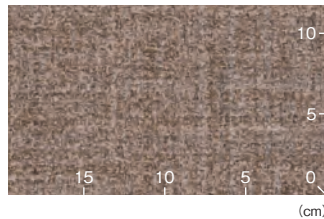
バルコニー・廊下双方にフィットする使いやすい色柄です。



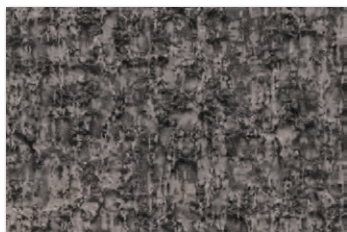
NS8441 (1820mm 幅) 溶接棒 NSYO8441
NS1608441 (1620mm 幅) **NSS8441**
NS1308441 (1320mm 幅)



NS8442 (1820mm 幅) 溶接棒 NSYO8442
NS1608442 (1620mm 幅) **NSS8442**
NS1308442 (1320mm 幅)



NS8443 (1820mm 幅) 溶接棒 NSYO8443
NS1608443 (1620mm 幅) **NSS8443**
NS1308443 (1320mm 幅)



NS8444 (1820mm 幅) 溶接棒 NSYO8444
NS1608444 (1620mm 幅) **NSS8444**
NS1308444 (1320mm 幅)



NS8444・NS8441



Mineral Stone

— ミネラルストーン —

★ お掃除ラクラク
シリーズ

柔らかな色の抑揚と、奥行きを感じさせるブロック調の石目柄。
鉱石に見られる結晶のきらめきを表現しました。

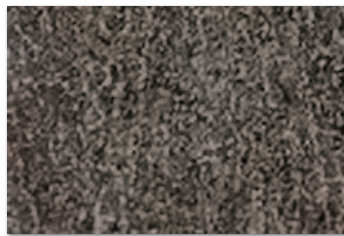


NSシートNS800

ミネラルストーン



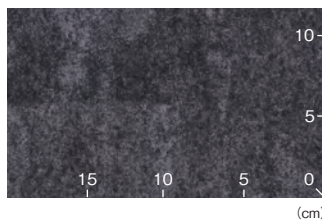
NS830 (1820mm 幅) 溶接棒 NSYO830
NS130830 (1320mm 幅)  **NSS830**



NS831 (1820mm 幅) 溶接棒 NSYO831
NS130831 (1320mm 幅)  **NSS831**



NS832 (1820mm 幅) 溶接棒 NSYO832
NS130832 (1320mm 幅)  **NSS832**

★ お掃除
ラクラクエコマーク認定
東リ株式会社環境
配慮型
商品
リサイクル
推奨g
グリーン購入法
適合JIS
GB0506143
JIS A 5705幅カット
システム
対応

防滑性

屋外

floor
score
GreenMark

●ルーフバルコニー等の下地で多く採用される「防水層+押えコンクリート」は構造上、常に多量の水分を含むおそれがあります。シートは膨れや剥がれの原因となるため、施工はおすすめできません。
 ●屋外使用の場合は、樹脂ワックスは塗布しないでください。

Earth Grain

— アースグレイン —

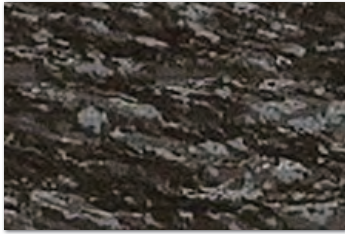
地層や水流などの自然の風合いを表現。
大地の流れ模様が空間に有機的な質感を与えます。



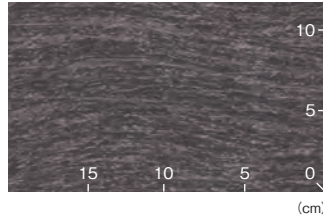
NS822 (1820mm 幅) 溶接棒 NSYO822
NS130822 (1320mm 幅) NSステップ NСС822



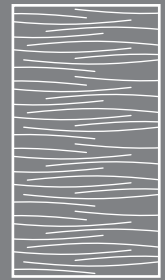
NS823 (1820mm 幅) 溶接棒 NSYO823
NS130823 (1320mm 幅) NSステップ NСС823



NS824 (1820mm 幅) 溶接棒 NSYO824
NS130824 (1320mm 幅) NSステップ NСС824



ヨコ柄



幅

シートに対してヨコ方向に柄が入っています。

NSシートNS800

アースグレイン

★ お掃除ラクラク

エコマーク認定商品
東リ株式会社

環境配慮型商品
リサイクル 得意

NIIE
クリーン認証適合

JIS
GB0906143
JIS A 5705

幅カットシステム
対応

防滑性

屋外

floor score
EXCELLENT

NS822

Herringbone

— ヘリンボーン —



グッドデザイン賞受賞

NSシート NS800
ヘリンボーン NS866、NS867は
グッドデザイン賞を受賞しました。

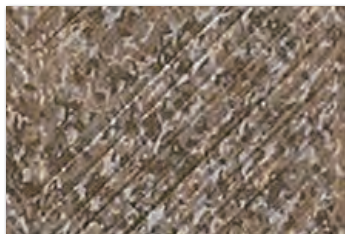
伝統的でモダンなヘリンボーン柄を表面の凹凸が魅せる陰影によって上品にデザイン。
“竹細工”をモチーフに自然の風合いを持つ有機的な質感を作り上げました。



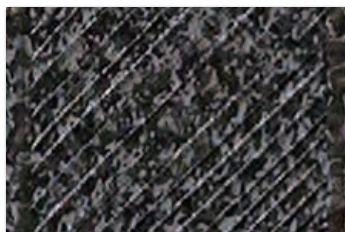
NS867



(cm)



NS866 (1820mm 幅) 溶接棒 NSYO866
NS130866 (1320mm 幅) NSステップ NSS866



NS867 (1820mm 幅) 溶接棒 NSYO867
NS130867 (1320mm 幅) NSステップ NSS867



転載禁止

NS867

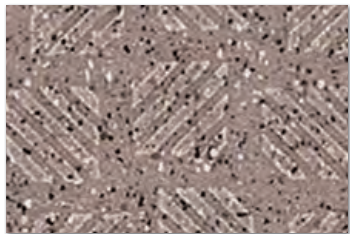
- ルーフバルコニー等の下地で多く採用される「防水層+押えコンクリート」は構造上、常に多量の水分を含むおそれがあります。シートの膨れや剥がれの原因となるため、施工はおすすめできません。
- 屋外使用の場合は、樹脂ワックスは塗布しないでください。



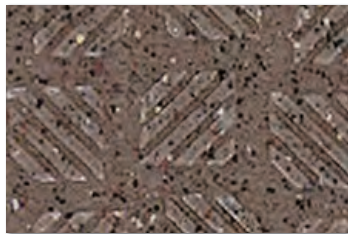
Checker

— チェッカー —

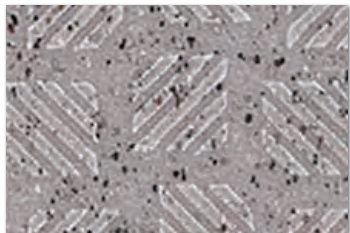
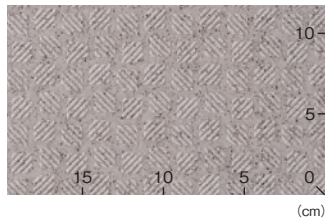
シンプルで使いやすいデザインのロングセラー。



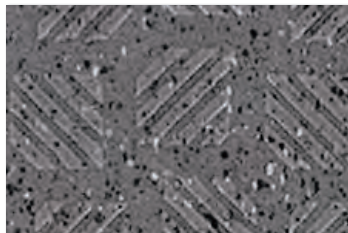
NS815 (1820mm 幅) 溶接棒 NSYO815
NS160815 (1620mm 幅) **NSS815**
NS130815 (1320mm 幅)



NS813 (1820mm 幅) 溶接棒 NSYO813
NS160813 (1620mm 幅) **NSS813**
NS130813 (1320mm 幅)



NS816 (1820mm 幅) 溶接棒 NSYO816
NS160816 (1620mm 幅) **NSS816**
NS130816 (1320mm 幅)



NS811 (1820mm 幅) 溶接棒 NSYO811
NS160811 (1620mm 幅) **NSS811**
NS130811 (1320mm 幅)



NS816



Horizon Wood II

— ホライゾンウッドII —

★ お掃除ラクラク
シリーズ

板目のリアルな表情を再現した木目柄。

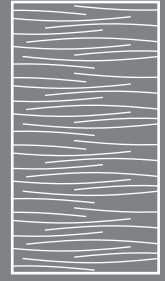
フローリングに自然に馴染む優しい色変化で、室内とバルコニーを柔らかく繋ぎます。

NSシートNS800

ホライゾンウッドII



ヨコ柄



幅

シートに対してヨコ方向
に柄が入っています。

NS8401

NS8401 (1820mm幅) 溶接棒 NSY08401
NS1308401 (1320mm幅)NS8402 (1820mm幅) 溶接棒 NSY08402
NS1308402 (1320mm幅)NS8403 (1820mm幅) 溶接棒 NSY08403
NS1308403 (1320mm幅)

(cm)

★ お掃除
ラクラクEコマース認定
東リ株式会社環境
配慮型
商品
リサイクル
可能g
グリーン購入法
適合JIS
GB0506143
JIS A 5705幅カット
システム
対応

防滑性

屋外

floor
score
S-Premium

- ルーフバルコニー等の下地で多く採用される「防水層+押えコンクリート」は構造上、常に多量の水分を含むおそれがあります。シートの膨れや剥がれの原因となるため、施工はおすすめできません。
- 屋外使用の場合は、樹脂ワックスは塗布しないでください。

Blend Wood

— ブレンドウッド —

複数種類の木材を混ぜ合わせた空間に馴染みやすいデザイン。
横方向にも凹凸を付け、掃除のしやすさにも配慮しました。

★ お掃除ラクラク
シリーズ

床

NSシートNS800

ブレンドウッド



NS857 (1820mm 幅) 溶接棒 NSYO857
NS130857 (1320mm 幅)



NS858 (1820mm 幅) 溶接棒 NSYO858
NS130858 (1320mm 幅)



NS859 (1820mm 幅) 溶接棒 NSYO859
NS130859 (1320mm 幅)



NS857

★ お掃除
ラクラク

エコマーク認定商品
東リ株式会社

環境
配慮型
商品
リサイクル
推奨

g
NITE
クリーン導入法適合

JIS
GB0506143
JIS A 5705

幅カット
システム
対応

防滑性

屋外

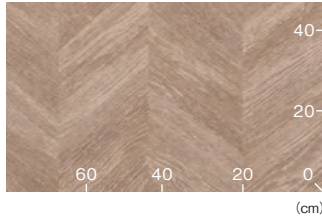
floor
score
"excellent"

Wood Herringbone

— ウッドヘリンボーン —

★ お掃除ラクラク
シリーズ

柔らかな抑揚が特徴の木目ヘリンボーン柄。



NS8471 (1820mm幅) 溶接棒 NSYO8471
NS1308471 (1320mm幅)



NS8472 (1820mm幅) 溶接棒 NSYO8472
NS1308472 (1320mm幅)



NS8471

- ルーフバルコニー等の下地で多く採用される「防水層+押しコンクリート」は構造上、常に多量の水分を含むおそれがあります。シートの膨れや剥がれの原因となるため、施工はおすすめできません。
- 屋外使用の場合は、樹脂ワックスは塗布しないでください。



転載禁止



NS858

転載禁止



NS858

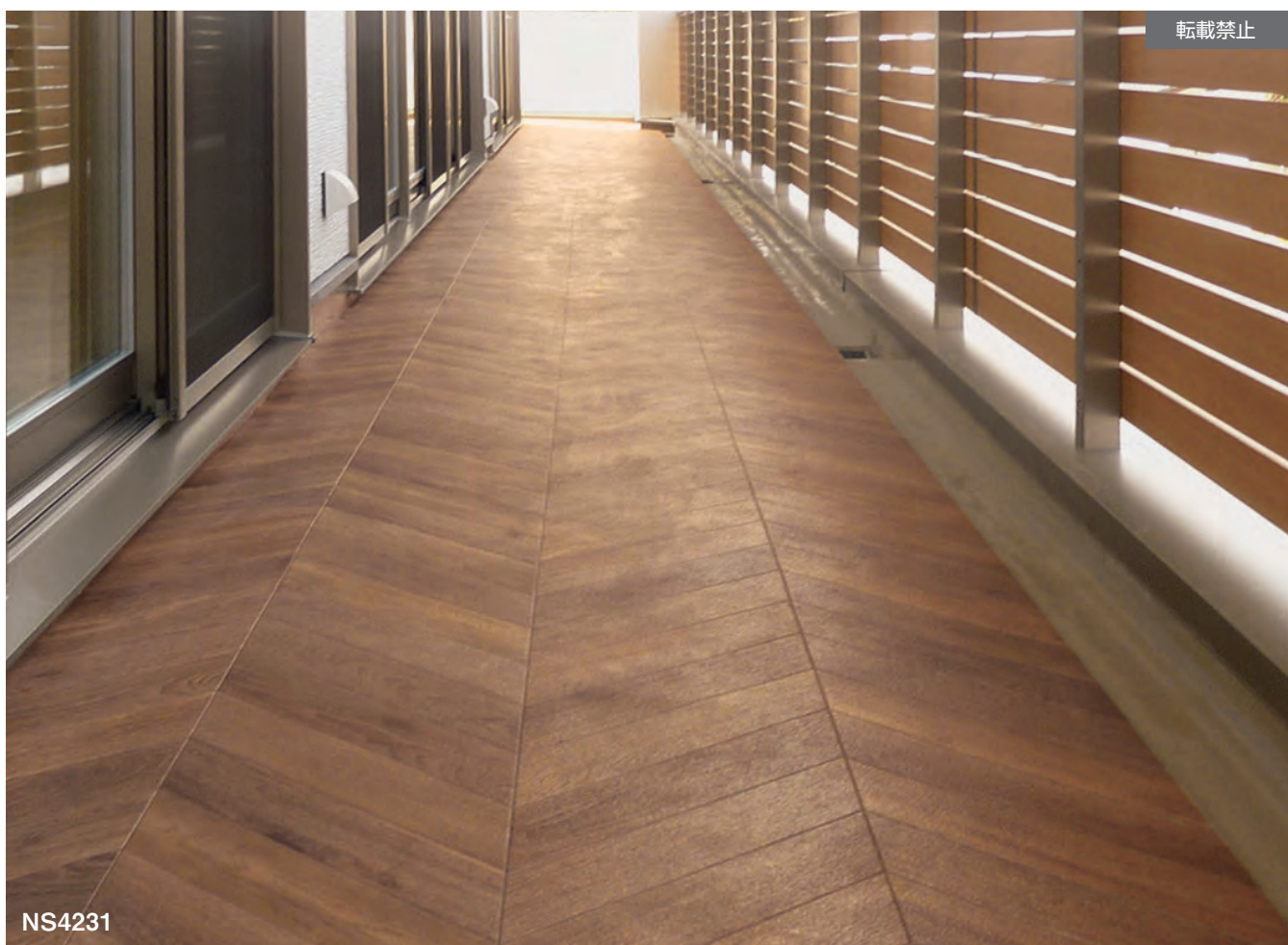


転載禁止



NS4223

転載禁止



NS4231