

# NEXIS

## DRAG & DROP CROSS MULTI-VIEW VIDEO WALL & MATRIX SWITCH



Cross Screen

IP Streaming Input

Video Preview

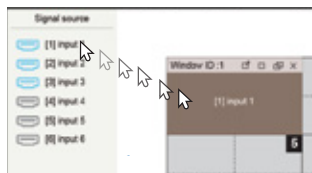


NEXIS VW8/VW9 Series เป็น Video Controller ที่ใช้สถาปัตยกรรมฮาร์ดแวร์ FPGA ออกแบบมาให้ติดตั้ง I/O Board แบบโมดูลาร์ เข้ากับ Main Unit เลือกอินเทอร์เฟซ I/O ได้ตามต้องการ ถอด-เสียบการ์ดได้ทันทีโดยไม่ต้องปิดเครื่อง จัดการแหล่งสัญญาณเข้า-ออก ได้ 8/16/36/72/144 จอ เหมาะสำหรับสถานีโทรทัศน์วิทยุ, ศูนย์ราชการ และ ห้องควบคุม ที่เกี่ยวข้องกับการขนส่ง ศูนย์บริการฉุกเฉิน และอื่น ๆ ที่ต้องการการสลับภาพที่รวดเร็ว



### ฮาร์ดแวร์ FPGA

ใช้ฮาร์ดแวร์ FPGA ไร้ปัญหาไวรัส, boot เร็ว, เสถียรภาพสูง



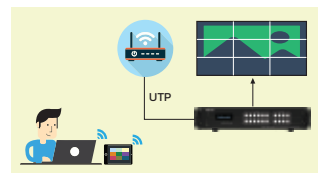
### ย้ายเพียงลากวาง

ใช้งานง่าย เพียงคลิกลาก และวาง สลับภาพ และขยายหน้าต่างได้ง่าย



### ออกแบบเป็นโมดูล

I/O และ Power ออกแบบเป็นโมดูล ถอดเสียบได้ทันที



### ควบคุมได้หลายทาง

ทั้ง Web GUI, PC Software และ RS-232 จากอุปกรณ์ภายนอก

### Video Wall

#### Flexible Layout



#### Cross Screen



### Single Screen

#### Side by Side



#### PIP

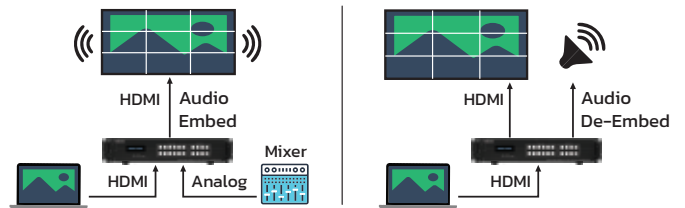


#### QUAD



### แสดงผลได้ยืดหยุ่น

จัดวาง Layout ได้ยืดหยุ่นทั้ง Video Wall และ Matrix โดยแต่ละจอ สามารถมีแหล่งสัญญาณได้ 2/4\* แหล่ง (\*เฉพาะรุ่น VW8802Q)



### แยก-รวมเสียง ไม่ต้องมีอุปกรณ์เสริม

แยกเสียงออกทางอนาล็อก และ รวมเสียงอนาล็อกเข้า HDMI ก็ได้ โดยไม่ต้องเพิ่มอุปกรณ์เสริม (เฉพาะ I/O card บางรุ่น)

## คุณสมบัติที่มีเฉพาะใน VW9 Series



### เพิ่มการ์ดควบคุมสำรอง

เพิ่มการ์ดควบคุม (อุปกรณ์เสริม) ได้ สลับไปใช้การ์ดสำรองได้ทันที หากการ์ดหลักเสียหาย (เฉพาะ 7U ขึ้นไป)



### ข้อความวิ่งบนวิดีโอวอลล์

รองรับการใส่ข้อความวิ่งบนวิดีโอวอลล์ได้ ใส่แถบสีพื้นให้ข้อความ และปรับขนาด และสี ได้ตามต้องการ



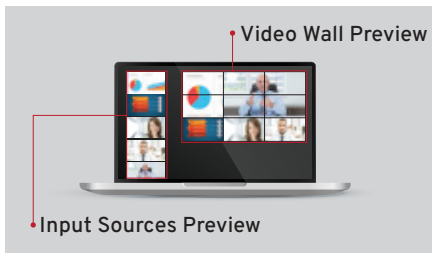
### ควบคุมได้จากหลายอุปกรณ์

ควบคุมได้จากหลายอุปกรณ์พร้อมกัน เช่น PC, Laptop, Tablet ผ่าน Web GUI โดยทุกอุปกรณ์จะซิงค์การตั้งค่าและประสิทธิภาพตรงกัน



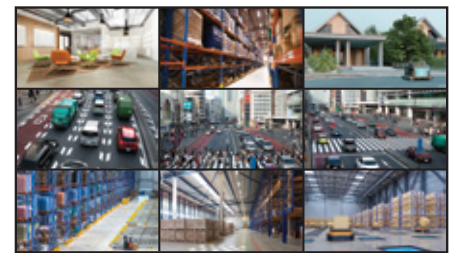
### ปรับความละเอียดต่างกันได้

แต่ละช่องสัญญาณ Output สามารถปรับความละเอียดแตกต่างกันได้ ตามต้องการเหมาะสำหรับ LED Panel Display



### พรีวิวภาพได้ตามเวลาจริง

รองรับการพรีวิวภาพ ที่แสดงบนวิดีโอวอลล์ และภาพจากแหล่งสัญญาณขาเข้าได้ ด้วยการเพิ่ม Preview Card (อุปกรณ์เสริม)



### รองรับ IP Camera Input

รับภาพจาก IP ได้ถึง 100 ช่อง แสดงบนวิดีโอวอลล์ได้ทั้งแบบ 1, 4, 9, 16, 25 ช่องในหน้าจอเดียว (ด้วย IP Input Card)

- > อัปเดตรูปภาพพื้นหลังขึ้นไปแสดงบนวิดีโอวอลล์ได้
- > แสดงเวลาปัจจุบันได้
- > ทุกฟังก์ชันควบคุมได้ผ่าน Web Browser

- > ปรับขนาด ย้ายตำแหน่ง และตัดภาพของหน้าต่างต่าง Input source ได้
- > แสดงสีของพื้นหลังเมื่อไม่มีสัญญาณขาเข้าได้ และเปลี่ยนสีพื้นหลังได้
- > ฝ้าดูสถานะของแต่ละโมดูลได้

## คุณสมบัติอื่น ๆ ที่มีในทุกรุ่น

- > รองรับ 8 In/8 Out (2U Rack), 16 In/16 Out (3U Rack), 36 In/36 Out (7U Rack), 72 In/72 Out (12U Rack), 144 In/144 Out (24U Rack)
- > สลับภาพไร้รอยต่อทั้ง Video Wall และ Matrix
- > Output synchronization - ช่วยให้การแสดงผลภาพบน Video Wall แต่ละจอ sync ตรงกันตลอดเวลา
- > รองรับความละเอียดสูงสุด 4K30 In/Out\*
- > รองรับ DVI 1.0 protocol และ HDCP 1.3/HDMI 1.3a/1.4a\*
- > สร้างได้ถึง 5 กลุ่ม Video Wall
- > ความละเอียดสำหรับแต่ละ Video Wall สามารถต่างกันได้
- > บันทึกลง และเรียกใช้ โปรไฟล์ได้

- > รองรับการ upscale/down scale ในตัว
- > ใส่ข้อความบนจอได้
- > ควบคุมได้จาก PC Software, Web UI ผ่าน Ethernet
- > รองรับการสร้างบัญชีผู้ใช้งานหลายคน
- > ควบคุมได้จากอุปกรณ์ควบคุมภายนอกผ่าน RS232/485
- > มีระบบระบบความร้อนอัจฉริยะในตัว
- > แสดงสัญญาณ สีพื้นหลัง เมื่อไม่มีสัญญาณขาเข้า
- > รองรับ EDID read และจัดการ EDID ได้
- > รองรับ Redundant Power Supply (เฉพาะ 7U ขึ้นไป)
- > รองรับการอัปเดตเฟิร์มแวร์
- > เสถียรภาพสูงใช้งานได้ 24/7

\* เฉพาะ I/O Card บางรุ่น

# Specification

Model	Chassis	Specifications	No. Of Input Cards	No. Of Output Cards	No. Of Control Cards	Power Supply Default - Backup	Power	Dimensions (mm.)
VW8208, VW9208	2U	Support up to 8 inputs & 8 outputs	2	2	1	1	18W	445x400x88
VW8316, VW9316	3U	Support up to 16 inputs & 16 outputs	4	4	1	1	18W	445x400x132
VW8736, VW9736	7U	Support up to 36 inputs & 36 outputs	9	9	2	1 - 3	30W	445x400x310
VW81272, VW91272	12U	Support up to 72 inputs & 72 outputs	18	18	2	1 - 3	30W	445x400x532
VW824144, VW924144	24U	Support up to 144 inputs & 144 outputs	36	36	2	2 - 6	70W	445x400x1043

Card	
Input Card	DVI, Dual-Link DVI 4K, HDMI, HDMI 4K, VGA, Component, SD-SDI, HD-SDI, 3G-SDI, Fiber, HDBaseT, HDBaseT 4K
Output Card	DVI, Dual-Link DVI 4K, HDMI, HDMI 4K, VGA, YPbPr, SD-SDI, HD-SDI, 3G-SDI, Fiber, HDBaseT, HDBaseT 4K

Control mode	
Network Control	1 RJ45 interface, 10/100M adaptive, support the management and configuration of the machine
Serial control	2 RS-232 can be connected to the central control, and support loop-out control matrix, screen and other 3rd party equipment
Front panel control	Support front panel LCD display and switch button control, can modify IP address and other parameters

Image Processing	
Switch effect	4K fast and seamless switching, no black field, no flicker, no fragmentation, no static picture, single and multi-channel audio and video synchronization switching
Transmission bandwidth	10Gbps
Output resolution	Support 4KX2K HD resolution, can customize configuration resolution



# เลือก Video Interface In/Out ได้หลากหลาย

INPUT Card	
	<b>VW7804</b> Full HD 4 Port HDMI Input Board with Analog Audio IN/OUT
	<b>VW7842</b> 4K30 2 Port HDMI Input Board with Analog Audio IN/OUT
	<b>VW7604</b> Full HD 4 Port DVI Input Board with Analog Audio OUT
	<b>VW7514</b> Full HD 4 Port HDBaseT Input with IR & RS232
	<b>VW7104</b> Full HD 4 Port VGA Input Board with Analog Audio IN
	<b>VW7404</b> Full HD 4 Port SDI Input Board with SDI Loop OUT
	<b>VW7002</b> Full HD 2 Port 4 Channel IP Decoder Input Board
	<b>VW7704-K</b> Full HD 4 Port Fiber Optic Input Board
OUTPUT Card	
	<b>VW8804</b> Full HD 4 Port HDMI Output Board with Analog Audio OUT
	<b>VW8802Q</b> (รองรับ 4 Video Source ในแต่ละ Output) Full HD 2 Port HDMI Output Board with Analog Audio OUT
	<b>VW8842</b> 4K30 2 Port HDMI Output Board with Analog Audio OUT
	<b>VW8604</b> Full HD 4 Port DVI Output Board with Analog Audio OUT
	<b>VW8514</b> Full HD 4 Port HDBaseT Output with IR & RS232
	<b>VW8704-K</b> Full HD 4 Port Fiber Optic Output Board
Control & Preview Card	
	<b>VW-CTN04</b> Control Card สำหรับ VW8 Series
	<b>VW-CTN05</b> Control Card สำหรับ VW9 Series
	<b>VW-PVW</b> Network Preview Card (ใช้ 1 Output Slot ในกรณีตัวนี้)