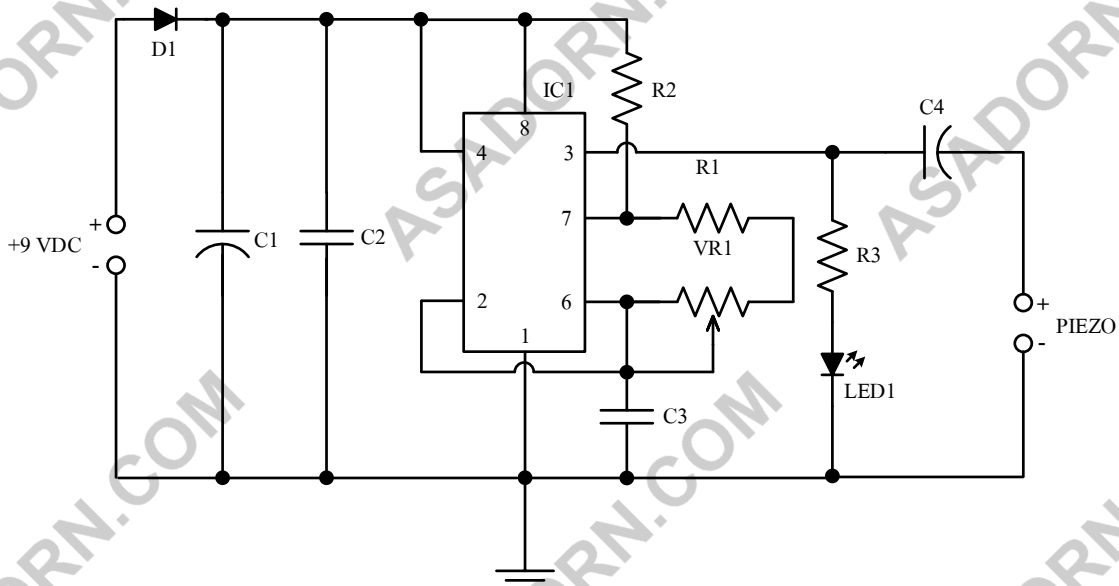


ลักษณะการใช้งาน

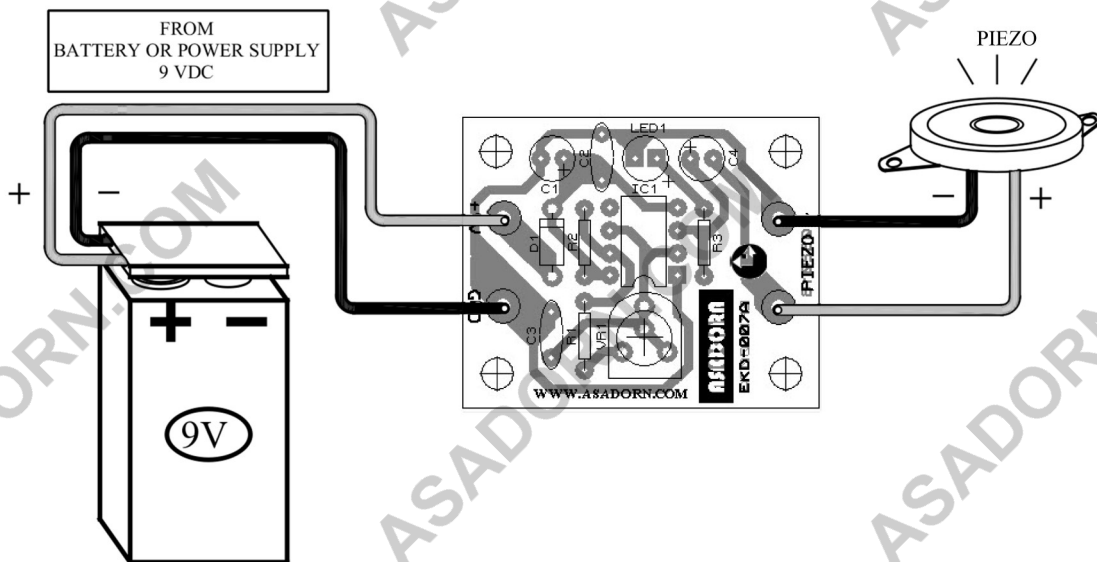
วงจรมีใช้ไฟเลี้ยงกระแสตรงจากแบตเตอรี่ขนาด 9V เมื่อต่อไฟเลี้ยงเข้ามาที่วงจร จะมีเสียงดังออกมาที่ลำโพงปิเอโซ พร้อมกับ LED1 ติดสว่างขึ้นด้วย ซึ่งวงจรมีถูกออกแบบมาให้สามารถปรับความถี่เสียงได้ ด้วยการปรับที่ VR1 เมื่อทำการปรับไปทางซ้ายมือ ความถี่เสียงจะสูงขึ้นจนเราไม่สามารถได้ยินเสียง แต่หากปรับไปที่ขวามือความถี่เสียงก็จะต่ำลงและอยู่ในช่วงที่หูของเราได้ยิน สามารถนำไปประกอบเข้ากับกล่องอเนกประสงค์ และสามารถต่อสวิตช์เปิด-ปิด เพิ่มเติมได้ เมื่อจะใช้งานให้นำไปวางไว้ในจุดที่เราต้องการไว้สัญญาณ ที่ชอบมารบกวนบริเวณนั้น ซึ่งอาจไม่สามารถใช้ได้กับสุนัขทุกตัว เพราะการรับรู้เสียงของแต่ละสายพันธุ์ จะมีความแตกต่างกัน รวมไปถึงอายุของสุนัขด้วย โดยวงจรมีนี้ ได้ถูกออกแบบมาให้มีขนาดเล็กและสามารถป้องกันการต่อไฟเลี้ยงผิดขั้วได้อีกด้วย

ข้อมูลด้านเทคนิค

1. ใช้ไฟเลี้ยงกระแสตรง 9 VDC จากแบตเตอรี่
2. ใช้ลำโพงปิเอโซ เพื่อจับความถี่เสียง
3. สามารถปรับเลือกความถี่เสียงที่ประมาณ 10 KHz ถึง 45 KHz จากการปรับ VR1
4. มี LED1 แสดงผล เมื่อวงจรทำงาน
5. จ่ายไฟเลี้ยงกลับขั้ววงจรมิ้อขัด
6. ขนาดแผ่นวงจร 3.23 cm X 3.95 cm (1.27" X 1.55")



รูปที่ 1 วงจร SCHEMATIC



รูปที่ 2 การต่อใช้งาน