



**สวิตเซอร์แลนด์-ฝรั่งเศส 8 วัน**  
**ยอดเขาซิลธอร์น**

**\*\*รวม : ตั๋ว + โรงแรม + อาหาร + รถ + ไกด์ + วิซ่า + ประกันอุบัติเหตุ + ทิป\*\***

Emirates  
EURO50

**เดินทาง**  
**ปี 2022 : มีนาคม-ธันวาคม**

**69,900.-**

### สวิตเซอร์แลนด์-ฝรั่งเศส 8 วัน

ซูริค-น้ำตกไรน์-ลูเซิร์น-อินทอลาเก้น-หมู่บ้านกลินเดลวาลด์-ยอดเขาซิลธอร์น-กลอมาร์-ปารีส

กำหนดการเดินทาง ราคาทัวร์รวมทุกอย่าง ยกเว้นค่าใช้จ่ายส่วนตัวและค่าใช้จ่ายโควิดทั้งในประเทศไทยและประเทศตามรายการทัวร์

**วันแรกของการเดินทาง**

**ประเทศไทย**

22.00 น. พร้อมกันที่สนามบินสุวรรณภูมิ อาคารผู้โดยสารขาออก ชั้น 4 ทางเข้าที่ 8-9 สายการบินเอมิเรตส์ (EK) เจ้าหน้าที่จากบริษัทฯ จะคอยต้อนรับและอำนวยความสะดวกให้ท่านก่อนขึ้นเครื่อง

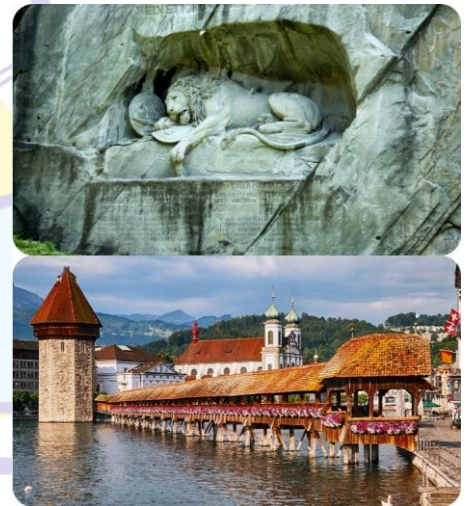
**วันที่สองของการเดินทาง**

**ประเทศไทย - ซูริค - น้ำตกไรน์ - ลูเซิร์น**

01.05 น. ออกเดินทางสู่ เมืองซูริค โดย สายการบินเอมิเรตส์ เที่ยวบินที่ EK385/EK087  
\*\*\* แวะเปลี่ยนเครื่องที่เมืองดูไบ \*\*\*

12.25 น. (เวลาท้องถิ่น) เดินทางถึง สนามบินเมืองซูริค (ZURICH) ประเทศสวิตเซอร์แลนด์ หลังผ่านพิธีการตรวจคนเข้าเมืองเรียบร้อยแล้ว .....  
จากนั้นนำท่านเดินทางสู่ ชไตน์อันไรน์ (STEIN AM RHEIN) (55 กม.)...เมืองที่สวยงาม และยังคงทัศนียภาพของธรรมชาติที่งดงามของสถานที่ต่างๆในประวัติศาสตร์ ที่ยังอนุรักษ์ไว้ และมีได้ถูกทำลายไป นำท่านชมความยิ่งใหญ่ และความสวยงามของ น้ำตกไรน์ น้ำตกที่ใหญ่ที่สุดในทวีปยุโรป ให้ท่านได้ชื่นชมธรรมชาติ และถ่ายรูปไว้เป็นที่ระลึก .....

นำท่านเดินทางสู่ เมืองลูเซิร์น (LUCERNE) (118 กม.)...นำท่านถ่ายรูปคู่กับ อนุสาวรีย์สิงโต (LION MONUMENT) ซึ่งแกะสลักอยู่บนหน้าผาของภูเขาในเมืองเป็นสัญลักษณ์ให้ระลึกถึงทหารรับจ้างชาวสวิสซึ่งทำงานเป็นทหารรักษาพระองค์พระเจ้าหลุยส์ที่ 16 แห่งฝรั่งเศส ...นำท่านเดินข้ามสะพานไม้ที่มีชื่อเสียงที่สุดของลูเซิร์น (KAPELLBRUCKE) ซึ่งเป็นสะพานไม้ที่มีหลังคาคลุมตลอดทอดตัวข้ามแม่น้ำ รุสส์ (REUSS) อายุเก่าแก่กว่า 400 ปี และยังเป็นสัญลักษณ์ของสวิส...อิสระให้ท่านช้อปปิ้งสินค้าชั้นนำของสวิสตามอัยค้าย อาทิ นาฬิกาชั้นนำ ผ้าลูกไม้สวิส ช็อคโกแลต มิดพับ วิกทอเรีย นาฬิกาแก้ว ฯลฯ



ค่าที่พัก

รับประทานอาหารค่ำ ณ ภัตตาคาร

GRAND EUROPE HOTEL หรือเทียบเท่า

**วันที่สามของการเดินทาง**

**ลูเซิร์น - หมู่บ้านกรินเดลวาลด์ - อินเทอลาเก้น**

เช้า รับประทานอาหารเช้า ณ ห้องอาหารโรงแรม  
จากนั้นนำท่านเดินทางสู่ หมู่บ้านกรินเดลวาลด์ (GRINDELWALD VILLAGE) (90 กม.)...หมู่บ้านในหุบเขาสวยดูจภาพวาดที่มีชื่อเสียงโด่งดัง มีสถานที่ตั้งอยู่บนเทือกเขาแอลป์บริเวณตอนกลางของประเทศสวิตเซอร์แลนด์ ซึ่งอยู่ในบริเวณตอนกลางของประเทศหมู่บ้านแห่งนี้ตั้งอยู่ตีนเขาของ



ภูเขาไอเกอร์ เป็นหมู่บ้านที่มีความหลากหลายแสดงถึงหมู่บ้านแห่งธารน้ำแข็ง เป็นหมู่บ้านเล็กที่สวยงามและมีเอกลักษณ์ของความเป็นธรรมชาติอันสมบูรณ์ซึ่งมีกลิ่นอายของเทือกเขาแอลป์ที่น่าดึงดูด....

เที่ยง

รับประทานอาหารกลางวัน ณ ภัตตาคาร

บ่าย

จากนั้นนำท่านเดินทางสู่ เมืองอินเทอร์ลาเก้น (INTERLAKEN) (22 กม.).....เมืองตากอากาศสวยงามพร้อมทะเลสาบ 2 แห่งกลางเมืองท่ามกลาง เทือกเขาน้อยใหญ่ โดยเฉพาะอย่างยิ่งท่านจะได้เห็นเขาจุงเฟราอันลือชื่อ (ขึ้นอยู่กับสภาพดินฟ้าอากาศ) นาฬิกาดอกไม้ สถานคาสีโน ฯลฯ ตรงนี้แหละคือ สวิสฯ แบบสุดๆ อย่างที่หลายคนยังไม่เคยได้สัมผัส

ค่ำ

รับประทานอาหารค่ำ ณ ภัตตาคาร

ที่พัก

INTERLAKEN HOTEL หรือเทียบเท่า

**วันที่สี่ของการเดินทาง**

**อินเทอลาเก้น - ยอดเขาชิลธอร์น - กลอมาร์**

เช้า

รับประทานอาหารเช้า ณ ห้องอาหารโรงแรม

นำท่านเดินทางสู่ สถานี STECHELBERG (20 กม.)...เพื่อนำท่านนั่งเคเบิลคาร์สู่ ยอดเขาชิลธอร์น (SCHILTHORN) ซึ่งเป็นยอดเขาที่มีความสูง 2,970 เมตรจากระดับน้ำทะเลระหว่างอยู่ในกระเช้าเราสามารถชมวิวกว้างรอบด้านได้อย่างเพลิดเพลิน ยอดเขาชิลธอร์นเป็นที่รู้จักขึ้นมาเนื่องจากใช้เป็นสถานที่ถ่ายทำหนังเรื่อง เจมส์ บอนด์ 007 ตอน ON HER MAJESTY'S SECRET SERVICE



เที่ยง

รับประทานอาหารกลางวัน ณ ภัตตาคาร

บ่าย

นำท่านนั่งเคเบิลคาร์กลับลงมาด้านล่าง... นำท่าน ชมหมู่บ้านเมอร์เรน (MURREN) (หมู่บ้านริมหน้าผาที่ได้ขึ้นเรื่องความสวยงามที่สุดในสวิตเซอร์แลนด์ ) ถือเป็นหมู่บ้านที่คนสวิสต่างบอกว่าที่นี่สวยยิ่งกว่าสรวงสวรรค์ หากอากาศดีท้องฟ้าแจ่มใสไม่มีหมอก บดบังท่านสามารถชม 3 ยอดขุนเขาที่ตั้งตระหง่านเหนือหมู่บ้านเมอร์เรน คือยอดเขา EIGER, MONCH, JUNGFRAU แล้วนำท่านกลับสู่ เมืองเลาเทิร์นบรุนเนน (LAUTER BRUNNEN) เพื่อเดินทางต่อสู่ เมืองกลอมาร์ (COLMAR) (230 กม.).....เมืองเล็กๆอันเป็นเมืองบ้านเกิดของจิตรกรและช่างแกะพิมพ์มาร์ติน ชอนเกาเออร์ และประติมากรเฟรเดริก โอกุสต์ บาร์ตอลดี ผู้ออกแบบอนุสาวรีย์เทพีเสรีภาพ เป็นเมืองที่มีความโรแมนติก

ค่ำ

รับประทานอาหารค่ำ ณ ภัตตาคาร

ที่พัก

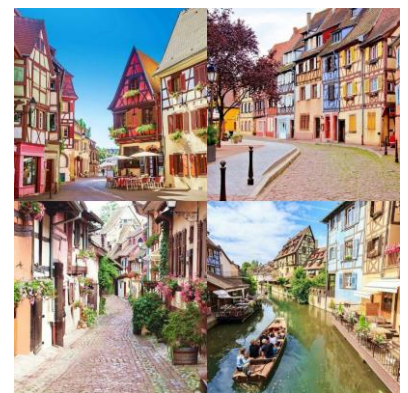
COLMAR HOTEL หรือเทียบเท่า

**วันที่ห้าของการเดินทาง**

**กลอมาร์ - ปารีส**

เช้า

รับประทานอาหารเช้า ณ ห้องอาหารโรงแรม



นำท่าน ชมเมืองกลอมาร์ ดินแดนแห่งความงาม ที่มีตึกรามบ้านช่องสวยงาม มีจุดเด่นอยู่ที่ความงามของดอกไม้ที่มีอยู่ทั่วเมือง จัดเป็นอีกเมืองที่ถูกจัดให้เป็นเมืองที่มีความโรแมนติก จนได้รับการขนานนามว่า ลิตเติ้ลเวนิช ปัจจุบันเมืองเก่าแก่แห่งนี้ได้กลายเป็นเมืองที่น่ามาเยือนเป็นอันดับต้นๆของประเทศฝรั่งเศส เป็นเมืองที่มีลักษณะสถาปัตยกรรม และบรรยากาศของเมืองโบราณมีบ้านเรือนที่สวยงาม และได้รับการดูแลรักษาไว้เป็นอย่างดี บ้านเรือนแบบนี้ เรียกว่า COLOMBAGE (ฝรั่งเศส) หรือ FACHWERKHAUS (เยอรมัน) เป็นบ้านครึ่งไม้ครึ่งอิฐ ซึ่งเป็นแบบบ้านที่เป็นเอกลักษณ์และเห็นได้ทั่วไปในแคว้นอัลซาส ลักษณะพิเศษของบ้านจะขึ้นโครงบ้านด้วยไม้ ทั้งหลังรวมทั้งหลังคาถ่อน

เที่ยง

รับประทานอาหารกลางวัน ณ ภัตตาคาร

บ่าย

นำท่านเดินทางเข้าสู่ กรุงปารีส (PARIS) ประเทศฝรั่งเศส มหานครที่เป็นศูนย์กลางอำนาจของยุโรปในยุคล่าอาณานิคม....

ค่ำ

รับประทานอาหารค่ำ ณ ภัตตาคาร

ที่พัก

PARIS HOTEL หรือเทียบเท่า

**วันที่หกของการเดินทาง**

**ปารีส - ปารีส**

เช้า

รับประทานอาหารเช้า ณ ห้องอาหารโรงแรม

ผ่านชม ประตูชัยนโปเลียน (ARC DE TRIOMPHE) ผ่านถนนชองป์เอลิเซ่ (CHAMPS ELYSEES) ที่ผู้คนหลงใหลในแฟชั่นทั่วโลกต้องมาเยือนแห่งอนาคตด้วยเครื่องเล่นอันทันสมัย STAR TOUR หรือชมภาพยนตร์ 360 องศาที่จัดแสดงไว้อย่างน่าชม



นำท่านถ่ายภาพคู่กับหอไอเฟล (EIFFEL TOWER) หนึ่งในสัญลักษณ์สำคัญของประเทศฝรั่งเศส โดยหอนี้จัดว่าเป็นสัญลักษณ์แห่งอนุสาวรีย์ที่สูงที่สุดในโลก นำท่านชมวิทิวทัศน์ที่สวยงามที่สุดของมหานครปารีสแบบพาโนรามารอบทิศทางของหอไอเฟล (EIFFEL TOWER) ผ่านชมจัตุรัสคองคอร์ด (PLACE DE LA CONCORDE) ที่มี เสาโอเบลิสก์ (OBELISK) ที่นโปเลียนนำมาจากวิหารในลักซอร์ของประเทศอียิปต์ เมื่อครั้งที่นโปเลียนพิชิตอียิปต์ ได้ตั้งตระหง่านอยู่ยังลานประหารชีวิตผู้ต่อต้านการปฏิวัติ และสถานที่ตั้งเครื่องกบฏดินประหารพระเจ้าหลุยส์ที่ 16 และพระนางมารีอังตัวเน็ต

เที่ยง

รับประทานอาหารกลางวัน ณ ภัตตาคาร

บ่าย

นำท่านเดินทางสู่ ท่าเรือเพื่อล่องเรือ ชมความสวยงาม ของสถานที่สำคัญคู่บ้านคู่เมืองริมสองฝั่งแม่น้ำแซน ผ่านชมความงดงามของโบราณสถานและอาคารเก่าแก่ สร้างขึ้นตามสไตล์ของศิลปะเรอเนซองส์ ซึ่งได้รับการอนุรักษ์ดูแลเป็นอย่างดี ตลอดทางท่านจะได้ความประทับใจกับความสวยงามของทัศนียภาพที่ร่วมกันสรรสร้างให้นครปารีส ซื่อว่าเป็นนครที่มีความงดงาม





บริษัท นัตมา พาทัวร์ จำกัด (สนญ.)

NAT MARR PARR TOUR CO.,LTD

633/1 ถนนลาดหญ้า แขวงคลองสาน เขตคลองสาน กรุงเทพฯ 10600

633/1 Lardyar Rd, Khet Klongsan, Bangkok 10600 Thailand Tel. 02-861-

6200-2

Tax ID Number. 0105547028451 www.natmarrparrtour.com TAT. 11/05956

ที่สุดแห่งหนึ่งของโลก (ในกรณีที่น้ำในแม่น้ำแซนขึ้นสูงกว่าปกติหรือมีเหตุการณ์สุดวิสัย เช่น การนัดหยุดงาน เป็นต้น รายการล่องแม่น้ำแซนอาจไม่สามารถดำเนินการได้)

อิสระช้อปปิ้งสินค้า DUTY FREE ร้านค้าที่มากมายด้วยสินค้าชั้นนำจากแบรนด์ดัง ในราคาปลอดภาษี ไม่ว่าจะเป็นน้ำหอม เครื่องสำอาง นาฬิกา เครื่องประดับ และอื่นๆ อีกมากมาย ไม่ว่าจะเป็น ARMANI, CALVIN KLEIN, BURBERRY, DIOR และอีกหลายแบรนด์ให้เลือกซื้อ

ค่า **รับประทานอาหารค่ำ ณ ภัตตาคาร**

ที่พัก **PARIS HOTEL** หรือเทียบเท่า

**วันที่เจ็ดของการเดินทาง ปารีส - ประเทศไทย**

เช้า รับประทานอาหารเช้า ณ ห้องอาหารโรงแรม

จนได้เวลาอันสมควร นำท่านเดินทางสู่ สนามบิน เพื่อเดินทางกลับ สู่ ประเทศไทย

15.30 น. ออกเดินทางกลับสู่ ประเทศไทย โดย สายการบินเอมิเรตส์ เที่ยวบินที่ EK074/EK384

\*\*\*แวะเปลี่ยนเครื่องที่เมืองดูไบ \*\*\*

**วันที่แปดของการเดินทาง ประเทศไทย**

12.15 น. เดินทางถึงสนามบินสุวรรณภูมิ โดยสวัสดิภาพ.....

\*\*\*\*\*

**หมายเหตุ** กำหนดการเดินทางอาจมีการเปลี่ยนแปลงได้เพื่อความเหมาะสม ทั้งนี้ทางบริษัทฯ จะยึดถือความปลอดภัยตลอดจนผลประโยชน์ของคณะผู้เดินทางเป็นสำคัญ

**อัตราค่าใช้จ่าย**

วันที่เดินทาง	ผู้ใหญ่ (พักห้องคู่)	พักเดี่ยวจ่ายเพิ่ม
4-11 มี.ค. 18-25 มี.ค. / 21-28 มี.ค.	69,900.-	
9-16 เม.ย. / 11-18 เม.ย. / 13-20 เม.ย.	79,900.-	
25 เม.ย.-2 พ.ค. 2-9 พ.ค. / 23-30 พ.ค. / 29 พ.ค.-5 มิ.ย. 5-12 มิ.ย. / 19-26 มิ.ย. / 26 มิ.ย.-3 ก.ค. 3-10 ก.ค. / 17-24 ก.ค. / 24-31 ก.ค.	69,00.-	8,900.-

8-15 ส.ค. / 22-29 ส.ค. / 28 ส.ค.-4 ก.ย.		
8-15 ก.ย. / 18-25 ก.ย. / 25 ก.ย.-2 ต.ค.		
2-9 ต.ค. / 9-16 ต.ค. / 16-23 ต.ค.		
23-30 ต.ค. / 6-13 พ.ย. / 20-27 พ.ย.		
27 พ.ย.-4 ธ.ค. / 4-11 ธ.ค. / 11-18 ธ.ค.		

\*\*ทางบริษัทขอสงวนสิทธิ์ ในการเปลี่ยนแปลงราคา หากทางสายการบินมีการ ขึ้นราคาของภาษีน้ำมันและ/หรือภาษีประกันภัยการเดินทาง และค่าวีซ่า \*\*

### อัตราโดยรวม

- ค่าตัวเครื่องบินไป-กลับ(Economy Class) ที่ระบุวันเดินทางไปกลับพร้อมกรุ๊ปเท่านั้น(ในกรณีมีความประสงค์อยู่ต่อ จะต้องอยู่ภายใต้เงื่อนไขของสายการบินและมีค่าใช้จ่ายเกิดขึ้นสำหรับการเปลี่ยนแปลง)
- ค่าภาษีสนามบินทุกแห่งตามรายการ
- ค่ารถโค้ชปรับอากาศนำเที่ยวตามรายการ วันละ 12 ชม. ตามกฎหมายยุโรป
- ค่าห้องพักในโรงแรมที่ระบุตามรายการหรือเทียบเท่า ( 4 ดาว)
- ค่าอาหารตามที่ระบุในรายการ
- ค่าเข้าชมสถานที่ท่องเที่ยวตามรายการ
- ค่าวีซ่าเชงเก้น (หากสถานทูตได้กำหนดการยื่นวีซ่าเป็นคณณะแล้ว ท่านใดไม่สามารถมาตามกำหนดได้ กรณีถ้ามีค่าใช้จ่ายเกิดขึ้นท่านละ 500.- บาท ลูกค้านี้จะต้องเป็นผู้รับผิดชอบเท่านั้น)
- ค่าประกันภัยการเดินทางรายบุคคล (หากต้องการเงื่อนไขกรมธรรม์สอบถามได้จากเจ้าหน้าที่)
- ค่ามัดคูปอง (ไกด์คนไทย) ของบริษัทฯ ดูแลตลอดการเดินทาง (ไม่รวมทิปมัดคูปอง)
- ค่าทิป

### อัตราที่ไม่รวม

- ค่าธรรมเนียมจัดทำหนังสือเดินทาง , แจ้งเข้าแจ้งออกสำหรับผู้ที่ไม่ได้ถือหนังสือเดินทางของไทย
- ค่าใช้จ่ายส่วนตัว อาทิเช่น ค่าเครื่องดื่มที่สั่งพิเศษ, ค่าโทรศัพท์, ค่าซักรีด, ค่าธรรมเนียมหนังสือเดินทาง, ค่าน้ำหนักเกินจากทางสายการบินกำหนดเกินกว่า 30 กก.และมากกว่า 1 ชิ้น, ค่ารักษาพยาบาล กรณีเกิดการเจ็บป่วยจากโรคประจำตัว, ค่ากระเป๋าเดินทางหรือของมีค่าที่สูญหายในระหว่างการเดินทาง เป็นต้น
- ค่าภาษีหัก ณ ที่จ่าย 3% และภาษีมูลค่าเพิ่ม 7 % ในกรณีที่ต้องการใบกำกับภาษี
- ค่าธรรมเนียมน้ำมันและภาษีสนามบิน ในกรณีที่สายการบินมีการปรับขึ้นราคา
- ค่าใช้จ่ายส่วนตัวอื่น ๆ เช่น ค่าโทรศัพท์,ค่าซักรีด,มินิบาร์และทีวีช่องพิเศษ ฯลฯ ค่าอาหารและเครื่องดื่มสั่งพิเศษค่าบริการพิเศษต่าง ๆ
- ค่าบริการยกกระเป๋าในโรงแรม ซึ่งท่านจะต้องดูแลกระเป๋าและทรัพย์สินด้วยตัวท่านเอง
- ค่าใช้จ่ายต่าง ๆ เกี่ยวกับโควิด



บริษัท นัตมา พาทัวร์ จำกัด (สนญ.)

NAT MARR PARR TOUR CO.,LTD

633/1 ถนนลาดหญ้า แขวงคลองสาน เขตคลองสาน กรุงเทพฯ 10600

633/1 Lardyar Rd, Khet Klongsan, Bangkok 10600 Thailand Tel. 02-861-6200-2

Tax ID Number. 0105547028451 www.natmarrparrtour.com TAT. 11/05956

**\*\*\* กรุณาอ่านเงื่อนไขและหมายเหตุให้ละเอียดทุกข้อ เพราะรายการทัวร์ที่ท่านได้รับถือเป็นสัญญาการเดินทางระหว่างบริษัทและลูกค้า \*\*\***

### **เงื่อนไขการจอง**

กรุณาจองก่อนล่วงหน้า พร้อมชำระเงินมัดจำ ท่านละ 30,000 บาท ภายใน 3 วันนับจากวันจอง มิฉะนั้นทางบริษัทฯ ขอสงวนสิทธิ์ที่จะขอรับลูกค้ารายต่อไป

### **เงื่อนไขการชำระค่าทัวร์ส่วนที่เหลือ**

ทางบริษัทฯ ขอเก็บค่าทัวร์ส่วนที่เหลือ 15 วันก่อนการเดินทาง หากท่านไม่ผ่านการอนุมัติวีซ่าหรือยกเลิกการเดินทางโดยเหตุจำเป็นทางบริษัทฯ ขอเก็บเฉพาะค่าใช้จ่ายที่เกิดขึ้นจริง

### **เงื่อนไขการสำรองที่นั่ง**

**\*\*\*ร้านค้าในยุโรปส่วนใหญ่จะปิดทำการในวันอาทิตย์, ขอสงวนสิทธิ์การย้ายเมืองที่เข้าพัก เช่น กรณีที่เมืองนั้นมีการจัดงาน TRADE FAIR ฯลฯ ไปเข้าพักเมืองที่ใกล้เคียงแทน และโปรแกรมอาจมีการปรับเปลี่ยนตามความเหมาะสม\*\*\***

### **กรณียกเลิกการเดินทาง**

- ยกเลิกการเดินทางเก็บค่ามัดจำเต็มจำนวนทุกกรณี
- ยกเลิกการเดินทางและหรือไม่สามารถเดินทางได้ 1-29 วัน ก่อนวันเดินทางทุกกรณี เก็บค่าทัวร์เต็มจำนวนตามราคาทัวร์
- กรณียื่นวีซ่าแล้วไม่ได้รับการอนุมัติวีซ่าจากทางสถานทูต (วีซ่าไม่ผ่าน) และท่านได้ชำระค่าทัวร์หรือมัดจำมาแล้วทางบริษัทฯ ขอเก็บเฉพาะค่าใช้จ่ายที่เกิดขึ้นจริง เช่น ค่าวีซ่าและค่าบริการยื่นวีซ่า / ค่ามัดจำตัวเครื่องบิน หรือค่าตัวเครื่องบิน (กรณีออกตัวเครื่องบินแล้ว) / ค่าส่วนต่างกรณีที่กรุ๊ปออกเดินทางไม่ครบตามจำนวน (สอบถามเพิ่มเติมจากทางบริษัทฯ อีกครั้งหนึ่ง)
- กรณีผู้เดินทางที่เกิดอุบัติเหตุ, เจ็บป่วย, เสียชีวิต จะต้องมีการรับรองแพทย์ตามที่ทางสายการบินให้ระบุข้อความตามเงื่อนไขสายการบินนั้น ๆ เพื่อจะได้ยืนยันกับสายการบินและตัวแทนบริษัทที่ต่างประเทศ (ทั้งนี้ขึ้นอยู่กับดุลพินิจของสายการบินและบริษัทต่างประเทศ) ทั้งนี้ท่านจะต้องเสียค่าใช้จ่ายที่ไม่สามารถเรียกคืนได้คือ ค่าธรรมเนียมในการมัดจำตัว หรือค่าตัวเครื่องบิน (กรณีออกตัวเครื่องบินแล้ว) และค่าธรรมเนียมวีซ่าและค่าบริการยื่นวีซ่ากรณีที่ท่านยื่นวีซ่าแล้ว

### **หมายเหตุ**

- บริษัทฯ สงวนสิทธิ์ในการที่จะไม่รับผิดชอบต่อค่าชดเชยความเสียหาย อันเกิดจากเหตุสุดวิสัยที่ทาง บริษัทฯ ไม่สามารถควบคุมได้ เช่น การนัดหยุดงาน, จลาจล, การล่าช้าหรือยกเลิกของเที่ยวบิน รวมถึงกรณีที่กองตรวจคนเข้าเมืองไม่อนุญาตให้เดินทางออกหรือกองตรวจคนเข้าเมืองของแต่ละประเทศไม่อนุญาตให้เข้าเมือง รวมทั้งในกรณีที่ท่านจะใช้หนังสือเดินทางราชการ (เล่มสีน้ำเงิน) เดินทางหากท่านถูกปฏิเสธการเดินทางเข้าหรือออกนอกประเทศใดประเทศหนึ่ง
- บริษัทฯ สงวนสิทธิ์ในการเปลี่ยนแปลงโปรแกรมรายการท่องเที่ยว โดยไม่ต้องแจ้งให้ทราบล่วงหน้า
- บริษัทฯ สงวนสิทธิ์ในการเปลี่ยนแปลงอัตราค่าบริการ โดยไม่ต้องแจ้งให้ทราบล่วงหน้า
- เมื่อท่านทำการซื้อโปรแกรมทัวร์ ทางบริษัทฯ จะถือว่าท่านรับทราบและยอมรับเงื่อนไขของหมายเหตุทุกข้อแล้ว ในกรณีที่ลูกค้าต้องออกตัวโดยสารภายในประเทศ .... กรุณาติดต่อเจ้าหน้าที่ของบริษัทฯ ก่อนทุกครั้ง มิฉะนั้นทางบริษัทฯ จะไม่ขอรับผิดชอบ



บริษัท นัตมา พาทัวร์ จำกัด (สนม.)

NAT MARR PARR TOUR CO.,LTD

633/1 ถนนลาดหญ้า แขวงคลองสาน เขตคลองสาน กรุงเทพฯ 10600

633/1 Lardyar Rd, Khet Klongsan, Bangkok 10600 Thailand Tel. 02-861-6200-2

Tax ID Number. 0105547028451 www.natmarrparrtour.com TAT. 11/05956

ค่าใช้จ่ายใดๆ ทั้งสิ้น...โปรแกรมและรายละเอียดของการเดินทางอาจมีการเปลี่ยนแปลงได้ ทั้งนี้ขึ้นอยู่กับสภาวะอากาศ และเหตุสุดวิสัยต่าง ๆ ที่ไม่สามารถคาดการณ์ล่วงหน้าโดยทางบริษัทฯ จะคำนึงถึงผลประโยชน์และความปลอดภัยของผู้ร่วมเดินทางเป็นสำคัญ....

- หลังจากที่มีการจองทัวร์และได้ชำระค่ามัดจำทัวร์หรือทั้งหมดแล้ว ไม่ว่าจะเป็นการชำระผ่านตัวแทนของบริษัทหรือชำระโดยตรงกับทางบริษัท ทางบริษัทจะขอถือว่าท่านรับทราบและยอมรับในเงื่อนไขต่างๆของบริษัท ที่ได้ระบุไว้ทั้งหมด

- นั่งที่ Long Leg โดยปกติอยู่บริเวณทางออกประตูฉุกเฉิน และผู้ที่นั่งต้องมีคุณสมบัติตรงตามที่สายการบินกำหนด เช่น ต้องเป็นผู้ที่มีร่างกายแข็งแรง และช่วยเหลือผู้อื่นได้อย่างรวดเร็วในกรณีที่เครื่องบินมีปัญหา เช่น สามารถเปิดประตูฉุกเฉินได้ (น้ำหนักประมาณ 20 กิโลกรัม) ไม่ใช่ผู้ที่มีปัญหาทางด้านสุขภาพและร่างกายและอำนาจในการให้ที่นั่ง Long leg ขึ้นอยู่กับทางเจ้าหน้าที่เช็คอินสายการบิน ตอนเวลาที่เช็คอินเท่านั้น

- กรณีทรัพย์สินส่วนตัวของลูกคำสัญญาหายหรือสูญไ้ระหว่างการเดินทาง ทางบริษัทฯ จะไม่รับผิดชอบใด ๆ ทั้งสิ้น
- กรณีผู้เดินทางไม่สามารถเข้า-ออกเมืองได้ เนื่องจากปลอมแปลงหรือการห้ามของเจ้าหน้าที่ ไม่ว่าเหตุผลใดๆตามทางบริษัทของสงวนสิทธิ์ในการ ไม่คืนค่าทัวร์ทั้งหมด
- บริษัทฯ ขอสงวนสิทธิ์ยกเลิกการเดินทางก่อนล่วงหน้า 14 วัน ในกรณีที่ไม่สามารถทำกรุ๊ปได้อย่างน้อย 30 ท่าน ( ผู้ใหญ่ ) และ/หรือ ผู้ร่วมเดินทางในคณะไม่สามารถผ่านการพิจารณาวีซ่าได้ครบ 30 ท่าน ซึ่งในกรณีนี้ทางบริษัทฯ ยินดีคืนเงินให้ทั้งหมดหักค่าธรรมเนียมวีซ่า หรือจัดหาคณะทัวร์อื่นให้ถ้าต้องการ
- บริษัทฯ ขอสงวนสิทธิ์ในการเปลี่ยนแปลงโปรแกรมรายการท่องเที่ยว โดยไม่ต้องแจ้งให้ทราบล่วงหน้า
- บริษัทฯ ขอสงวนสิทธิ์ในการเปลี่ยนแปลงอัตราค่าบริการ โดยไม่ต้องแจ้งให้ทราบล่วงหน้า
- เนื่องจากรายการทัวร์นี้เป็นแบบเหมาจ่ายเบ็ดเสร็จ หากท่านสละสิทธิ์การใช้บริการใดๆตามรายการ หรือถูกปฏิเสธการเข้าประเทศไม่ว่าในกรณีใดก็ตาม ทางบริษัทฯ ขอสงวนสิทธิ์ไม่คืนเงินในทุกกรณี
- กรณียกเลิกการเดินทางภายหลังจากได้วีซ่าแล้ว ทางบริษัทฯ ขอสงวนสิทธิ์ในการแจ้งสถานทูต เพื่อให้อยู่ในดุลพินิจของสถานทูต เรื่องวีซ่าของท่าน เนื่องจากการขอวีซ่าในแต่ละประเทศ จะถูกบันทึกไว้เป็นสถิติในนามของบริษัทฯ เมื่อท่านได้ชำระเงินมัดจำหรือทั้งหมด ไม่ว่าจะเป็นการชำระผ่านตัวแทนของ บริษัทฯ หรือชำระโดยตรงกับทางบริษัทฯ ทางบริษัทฯ จะขอถือว่าท่านรับทราบและยอมรับในเงื่อนไขต่างๆของเอกสารวีซ่า
- การบิดเบือนข้อเท็จจริงประการใดก็ตาม อาจจะถูกระงับมิให้เดินทางเข้าประเทศในกลุ่มเซกกันเป็นการถาวร และถึงแม้ว่าท่านจะถูกปฏิเสธวีซ่า สถานทูตไม่คืนค่าธรรมเนียมที่ได้ชำระไปแล้วและหากต้องการขอยื่นคำร้องใหม่ก็ต้องชำระค่าธรรมเนียมใหม่ทุกครั้ง
- หากสถานทูตมีการลุ่มเรียกสัมภาษณ์บางท่านทางบริษัทฯ ขอความร่วมมือในการเชิญท่านไปสัมภาษณ์ตามนัดหมาย และโปรดแต่งกายสุภาพ ทั้งนี้ทางบริษัทฯ จะส่งเจ้าหน้าที่ไปอำนวยความสะดวก และประสานงานตลอดเวลา และหากสถานทูตขอเอกสารเพิ่มเติม ทางบริษัทฯ ใคร่ขอรบกวนท่านจัดส่งเอกสารดังกล่าวเช่นกัน
- ทางบริษัทฯ เป็นแค่ตัวแทนอำนวยความสะดวกในขั้นตอนการยื่นวีซ่า แต่ในการพิจารณาอนุมัติวีซ่า จะอยู่ในดุลพินิจของ



ทางสถานทูตฯเท่านั้น ซึ่งอาจจะเกิดความไม่สะดวกแก่ท่านได้ทางบริษัทฯ จึงต้องขอภัยมา ณ ที่นี้

- เมื่อท่านทำการซื้อโปรแกรมทัวร์ ทางบริษัทฯ จะถือว่าท่านรับทราบและยอมรับเงื่อนไขของหมายเหตุทุกข้อแล้ว ในกรณีที่ลูกค้าต้องออกตัวโดยสารภายในประเทศกรุณาติดต่อเจ้าหน้าที่ของบริษัทฯก่อนทุกครั้งมิฉะนั้นทางบริษัทฯจะไม่ขอรับผิดชอบค่าใช้จ่ายใดๆทั้งสิ้นโปรแกรมและรายละเอียดของการเดินทางอาจมีการเปลี่ยนแปลงได้ ทั้งนี้ขึ้นอยู่กับสภาวะอากาศและเหตุวิสัยต่าง ๆ ที่ไม่สามารถคาดการณ์ล่วงหน้าโดยทางบริษัทฯ จะคำนึงถึงผลประโยชน์และความปลอดภัยของผู้ร่วมเดินทางเป็นสำคัญ
- บริษัทฯ ขอสงวนสิทธิ์ไม่ขายทัวร์แก่ลูกค้าที่เคยเดินทางแล้วมีความประพฤติไม่น่ารักหรือมีพฤติกรรมเป็นที่รักเกียดของคนส่วนใหญ่เช่นไม่รักษาเวลาเลย พุด จาหยาบคาย ดื่มสุราบนรถ ก่อเสียงรำคาญรบกวนผู้อื่น เอาแต่ใจตนเอง หรือถือว่ามากลุ่มใหญ่แล้วไม่เกรงใจผู้อื่นชักชวนผู้อื่นให้ก่อความวุ่นวายในทัวร์ ฯลฯ (เพื่อความสุขของผู้เดินทางเป็นส่วนใหญ่)
- บริษัทฯ ขอสงวนสิทธิ์ไม่ขายทัวร์แก่ท่านที่มีครรภ์เกิน 4 เดือน (เพราะอาจเกิดอันตราย / เพื่อความปลอดภัย / VEN มีใบรับรองแพทย์)
- บริษัทฯ ขอสงวนสิทธิ์ในการขายหรือไม่ขายทัวร์แก่ท่านที่มีเด็กทารกอายุต่ำกว่า 2 ขวบ (กรุณาแจ้งบริษัทฯ ก่อนจองทัวร์เพื่อหาข้อสรุปร่วมกัน) ต้องกราบขอภัยท่านเพราะหากเด็กงอแงจะไปรบกวนผู้เดินทางท่านอื่น
- บริษัทฯ ขอสงวนสิทธิ์ในการขาย หรือไม่ขายแก่ท่านที่ต้องใช้รถเข็น (กรุณาแจ้งบริษัทฯ ก่อนซื้อทัวร์ เพื่อหาข้อสรุปร่วมกัน)
- ท่านที่จะออกตัวภายในประเทศ เช่น เชียงใหม่ ภูเก็ต หาดใหญ่ ฯลฯ โปรดแจ้งฝ่ายขายก่อนเพื่อขอคำยืนยันว่าทัวร์นั้นๆ ยืนยันการเดินทางหากท่านออกตัวโดยไม่ได้รับการยืนยันจากพนักงานแล้วทัวร์นั้นยกเลิก บริษัทฯ ไม่สามารถรับผิดชอบค่าใช้จ่ายนั้นได้
- ใน 1 วัน คนขับรถจะทำงานและพักผ่อนระหว่างขับรถรวมแล้วไม่เกิน 12 ชม. เช่น เริ่มงาน 08.00 น. ต้องจบงานภายใน 20.00 น. หากมีการเสียเวลาระหว่างวันทุกกรณีโปรแกรมอาจต้องแก้ไขปรับเปลี่ยน - เมื่อท่านจองทัวร์และชำระมัดจำแล้วหมายถึงท่านยอมรับในข้อความและเงื่อนไขที่บริษัทฯ แจ้งแล้วข้างต้น
- หากในขณะของท่านมีผู้ต้องการดูแลพิเศษ นั่งรถเข็น (Wheelchair), เด็ก, ผู้สูงอายุ, มีโรคประจำตัว หรือไม่สะดวกในการเดินทางท่องเที่ยวในระยะเวลาเกินกว่า 4-5 ชั่วโมงติดต่อกัน ท่านและครอบครัวต้องให้การดูแลสมาชิกภายในครอบครัวของท่านเอง เนื่องจากการเดินทางเป็นหมู่คณะ หัวหน้าทัวร์มีความจำเป็นต้องดูแลคณะทัวร์ทั้งหมด

### ข้อความซึ่งถือเป็นสาระสำหรับท่านผู้มีเกียรติซึ่งร่วมเดินทาง

ทางบริษัทฯ เป็นตัวแทนในการจัดนำสัมมนา และการเดินทางที่มีความชำนาญ โดยจัดหาโรงแรมที่พัก อาหาร ยานพาหนะ และสถานที่ท่องเที่ยวพร้อมทั้งการสัมมนา ดูงาน เพื่อความสะดวกสบาย และเกิดประโยชน์สูงสุดในการเดินทาง ทั้งนี้ทางบริษัทฯ ไม่สามารถรับผิดชอบต่ออุบัติเหตุหรือความเสียหายที่เกิดจากโรงแรมที่พัก ยานพาหนะ, อันเนื่องมาจากอุบัติเหตุ รวมถึงภัยธรรมชาติ, โจรกรรม, วินาศกรรม, อัคคีภัย, การพลัดงาน, การจลาจล สงครามการเมือง, การผันผวนของอัตรา

แลกเปลี่ยนเงินตราระหว่างประเทศ, การนัดหยุดงาน, ความล่าช้าของเที่ยวบิน, สายการบินเดินเรือ, รถไฟ, พาหนะท้องถิ่น, ตลอดจนการถูกปฏิเสธออกวีซ่าจากกงสุล และ / หรือ ส่วนงานที่เกี่ยวข้องกับสถานเอกอัครราชทูต รวมถึงผู้มีอำนาจทำการแทนประจำประเทศไทย (โดยไม่จำเป็นต้องแสดงเหตุผล เนื่องจากเป็นสิทธิพิเศษทางการทูต) ซึ่งอยู่เหนือการควบคุมของบริษัทฯ หมายถึงในระหว่างการเดินทางท่องเที่ยวทั้งใน หรือ ต่างประเทศ แต่ทางบริษัทฯ มีความคุ้มครอง และประกันอุบัติเหตุ ตามเงื่อนไขที่บริษัทฯ ที่รับประกันในกรณีที่มีผู้ร่วมเดินทางถูกปฏิเสธโดยเจ้าหน้าที่ตรวจคนเข้าเมืองของประเทศไทย และ/หรือต่างประเทศ มิให้เดินทางออก หรือ เข้าประเทศ เนื่องจากความประพฤติ พฤติกรรมของผู้เดินทาง ไม่ปฏิบัติตามกฎระเบียบด้านการควบคุมโรคติดต่อเฉพาะพื้นที่ที่มีการปลอมแปลงเอกสารเพื่อการเดินทาง รวมถึงมีสิ่งผิดกฎหมาย บริษัทฯ จะไม่คืนค่าใช้จ่ายใดๆ รายละเอียดด้านการเดินทาง อาจมีการเปลี่ยนแปลงได้ตามความจำเป็น หรือเพื่อความเหมาะสมทั้งปวง โดยมีต้องแจ้งให้ทราบล่วงหน้า ทั้งนี้การขอสงวนสิทธิ์ดังกล่าว บริษัทฯ จะยึดถือและคำนึงถึงผลประโยชน์ตลอดจนความปลอดภัยของท่านผู้ มีเกียรติ ซึ่งร่วมเดินทางเป็นสำคัญ

“ขอขอบพระคุณทุกท่านที่ได้มอบความไว้วางใจ ให้ทางบริษัท เป็นผู้นำพาการเดินทางในครั้งนี้”

## เอกสารประกอบการการยื่นวีซ่าสวีเดน (กรุณาสอบถามเพิ่มเติมเพื่ออัปเดตข้อมูลเอกสารอีกครั้ง)

ใช้เวลาทำการอนุมัติวีซ่านับจากวันยื่นประมาณ 10-15 วันทำการ

เอกสารกรรณาดเตรียม 1 ชุด ยกเว้น เอกสารที่ออกจากทางราชการและทางธนาคารขอเป็นตัวจริง 1 ชุด และสำเนา 1 ชุด

ในวันยื่นวีซ่าหนังสือเดินทางต้องนำส่งเข้าสถานทูต และระหว่างรอผลการอนุมัติวีซ่า ไม่สามารถถึงหนังสือเดินทางออกมาได้

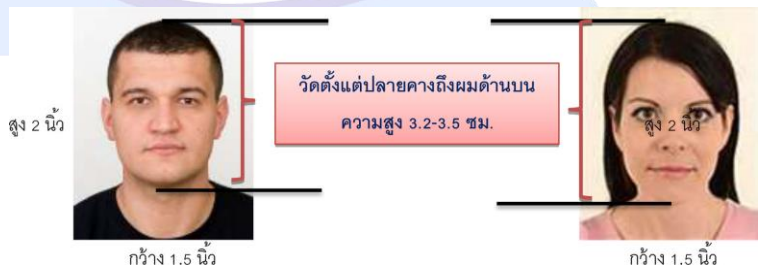
หมายเหตุ: การยื่นวีซ่าแต่ละครั้งกับบริษัททัวร์ จะต้องทำการยื่นวีซ่า ประเภทหมู่คณะ เท่านั้น โดยการยื่นเป็นหมู่คณะ ต้องมีจำนวน 15 คน ขึ้นไป โดยทางศูนย์รับยื่น จะเป็นผู้กำหนดวันยื่นวีซ่าเท่านั้น ถ้าหากผู้เดินทางไม่สามารถไปยื่นวีซ่าในวันที่กำหนดได้ อาจมีค่าใช้จ่ายเพิ่มเติม (Premium) ดังนี้

คิวฟรีเมื่อ 2,200.- // -ยื่นนอกเวลาทำการ 16.00-17.00= 2,200 // walk-in กรณีไม่มีคิวแล้วจะไปยื่น 1,500

1. หนังสือเดินทาง (Passport) หนังสือเดินทาง ต้องมีหน้าเหลือสำหรับประทับวีซ่าอย่างน้อย 2 หน้า อายุการใช้งานเหลือไม่น้อยกว่า 6 เดือน นับจากวันเดินทางกลับ และหนังสือเดินทางจะต้องไม่ชำรุด(หนังสือเดินทางเล่มเก่า กรุณานำมาประกอบการยื่นวีซ่าด้วย)

2. รูปถ่าย รูปถ่ายสีหน้าตรงขนาด กว้าง 1.5 x สูง 2 นิ้ว จำนวน

2 ใบ (พื้นหลังขาวเท่านั้น ถ่ายไม่เกิน 6 เดือน ห้ามสวมแว่นตาหรือเครื่องประดับ ไม่ใส่คอนแทคเลนส์ รูปไม่เลอะหมึก) (ความยาวของหน้ากรรณาวัดจากคิ้วระดับด้านบนถึงข้างประมาณ 3.5\*4.5 ซม.)



## ภาพถ่ายจะต้องครอบคลุมถึงศีรษะ และด้านบนของหัวไหล่ โดยต้องเห็นใบหน้า 70-80% ของภาพอย่างชัดเจน

2.1 ถ่ายจากด้านหน้าโดยไม่สวมใส่สิ่งต่างๆบนใบหน้าหรือศีรษะ

2.2 ใบหูและคิ้วจะต้องปรากฏบนภาพถ่าย

### 3. หลักฐานการเงิน

3.1 กรณีผู้เดินทาง ออกค่าใช้จ่ายเอง Statement บัญชีออมทรัพย์ส่วนตัวของผู้เดินทาง ย้อนหลัง 3 เดือน (รวมวงลูกค้ำทำรายการเดินบัญชี โดยการ ผากหรือถอน ก่อน แล้วค่อยปรับยอดเงินในบัญชีไม่เกิน 7 วัน ก่อนวันยื่นวีซ่า และหากบัญชีกระโดดเดือนต้องขอเป็น Statement เท่านั้น)

3.2 กรณีผู้เดินทางไม่ได้ออกค่าใช้จ่ายเอง (บุคคลที่สามารถรับรองค่าใช้จ่ายได้ ต้องเป็น พ่อ แม่ พี่น้อง ที่มีสายเลือดเดียวกัน หรือ สามีภรรยา เท่านั้น)

3.2.1. ต้องทำเป็นหนังสือรับรองค่าใช้จ่ายในการเดินทาง (Sponsor Letter)

3.2.2. ถ่ายสำเนาสมุดบัญชี หรือ Statement ย้อนหลัง 3 เดือนของบุคคลที่ออกค่าใช้จ่าย

3.2.3. เอกสารแสดงความสัมพันธ์ระหว่างผู้ให้ออกให้ และผู้ที่ถูกรับรองค่าใช้จ่ายให้ เช่น สำเนาทะเบียนสมรส สูติบัตร ทะเบียนบ้าน

**\*\*สถานทูตไม่รับพิจารณาบัญชีกระแสรายวัน บัญชีฝากประจำ และบัญชียอดติดลบ\*\***

### 4. หลักฐานการทำงาน

- เจ้าของกิจการ หนังสือรับรองการจดทะเบียน(DBD)ที่มีชื่อของผู้เดินทางเป็นกรรมการ อายุไม่เกิน 3 เดือน หรือ สำเนาใบทะเบียนการค้า(พค.0403)

- เป็นพนักงาน หนังสือรับรองการทำงาน จากบริษัทฯ ระบุตำแหน่ง, เงินเดือน, วันเริ่มทำงาน

(ขอเป็นภาษาอังกฤษมีอายุ 1 เดือน ชื่อ-สกุลต้องตรงตามหน้าพาสปอร์ต ใช้คำว่า "TO WHOM IT MAY CONCERN" แทนชื่อสถานที่อื่น)

- นักเรียนหรือนักศึกษา ใช้หนังสือรับรองการเรียนที่ออกจากสถาบันที่กำลังศึกษาอยู่

(ขอเป็นภาษาอังกฤษมีอายุ 1 เดือน ชื่อ-สกุลต้องตรงตามหน้าพาสปอร์ต ใช้คำว่า "TO WHOM IT MAY CONCERN" แทนชื่อสถานที่อื่น)

### 5. เอกสารส่วนตัว

- สำเนาทะเบียนบ้าน

- สำเนาบัตรประชาชน

- สำเนาสูติบัตร (กรณีเด็กอายุต่ำกว่า 20 ปี) กรุณาแปลเป็นภาษาอังกฤษ

- สำเนาทะเบียนสมรส/สำเนาทะเบียนหย่า/สำเนามรณะบัตร (ถ้ามี) กรุณาแปลเป็นภาษาอังกฤษ

- สำเนาใบเปลี่ยนชื่อ-นามสกุล (ถ้ามีการเปลี่ยน) กรุณาแปลเป็นภาษาอังกฤษ

6. กรณีเด็กอายุไม่ถึง 20 ปี ไม่ได้เดินทางไปต่างประเทศพร้อมบิดา มารดา

- หากเด็กเดินทางไปกับบิดา จะต้องหนังสือยินยอมจากมารดา จากอำเภอต้นสังกัด (โดยมารดาจะต้องคัดหนังสือยินยอมระบุให้บุตรเดินทางไปต่างประเทศกับบิดา) พร้อมแนบสำเนาบัตรประชาชนหรือหน้าพาสปอร์ตมารดามาด้วย
- หากเด็กเดินทางไปกับมารดา จะต้องหนังสือยินยอมจากบิดา จากอำเภอต้นสังกัด (โดยบิดาจะต้องคัดหนังสือยินยอมระบุให้บุตรเดินทางไปต่างประเทศกับมารดา) พร้อมแนบสำเนาบัตรประชาชนหรือหน้าพาสปอร์ตบิดามาด้วย
- หากเด็กไม่ได้เดินทางไปพร้อมกับบิดาและมารดา ทั้งบิดาและมารดาจะต้องคัดหนังสือยินยอมให้บุตรเดินทางไปต่างประเทศกับใคร มีความสัมพันธ์เป็นอะไรกันกับเด็ก จากอำเภอต้นสังกัด พร้อมแนบสำเนาบัตรประชาชนหรือหน้าพาสปอร์ตบิดาและมารดา
- กรณีเด็กที่บิดา-มารดาหย่าร้าง จะต้องแนบสำเนาใบหย่า และมีการสลักหลังโดยมีรายละเอียดว่าฝ่ายใดเป็นผู้มีอำนาจปกครองบุตรแต่เพียงผู้เดียว
- \*\*\* กรณีที่บิดาหรือมารดาไม่มี passport แล้วใช้ ID Card แทนต้องทำจดหมายชี้แจงว่าทำไมไม่มี passport \*\*\*
- กรณีเด็กอายุต่ำกว่า 18 ปี บิดา-มารดาลงชื่อรับรองในแบบฟอร์มสมัครวีซ่า พร้อมเดินทางมาสัมภาษณ์กับบุตรที่สถานทูตด้วยทั้งสองท่าน (เฉพาะคิวเดี่ยวเท่านั้น)

7. ท่านไม่จำเป็นต้องเซ็น รับรองสำเนาถูกต้อง ให้ท่านเซ็นเฉพาะ แบบฟอร์มใบคำร้องขอวีซ่าเท่านั้น

8. สำเนาเอกสารรับรองการฉีดวัคซีนครบถ้วน

**เอกสารยื่นวีซ่าอาจมีการปรับเปลี่ยนและขออัปเดตเพิ่มเติมได้ทุกเวลา หากทางสถานทูตแจ้งขอเพิ่มเติม**

(ลูกค้ากรุณาย้ายติดกับการยื่นขอวีซ่าในอดีต เพราะสถานทูตมีการเปลี่ยนแปลงกฎและเอกสารการยื่นอยู่เรื่อย ๆ)

**ค่าแปลเอกสารในกรณี ยื่นเดี่ยว ใบละ 500.- บาท (ศูนย์รับยื่นเป็นผู้เรียกเก็บ)**