



**BEST WORLD TRAVEL CO.,LTD.**  
**บริษัท เบท์ เวิร์ล ทราเวล จำกัด**

211 PARK AVENUE COURT ,ROOM 405 , SOI CHAMJAROEN , NAKNIVAT 16 RD., LADPROW , BANGKOK 10230  
 211 PARK AVENUE COURT ROOM 405 ซอยแจ่มเจริญ ถนนนาคนิวาส 16 แขวง / เขตลาดพร้าว กรุงเทพมหานคร 10230

bestworldtravel.th@gmail.com www.bestworldtravel.net bestworldtravelthailand



+66 89 249 3898  
 +66 2 538 3728



LICENSE NO. 11 / 07746



**Emirates**  
 BT-EUR74\_EK  
 9 วัน | 6 คืน



**รวมทุกอย่าง!!**  
**ไม่ต้องจ่ายค่านางาน**  
 วิวซ่า ทิปท้องถิ่น ตัวประกันโรงแรม หิวหน้าทัวร์



**พิเศษ!! พัก Hallstatt**  
**หรือ St. Wolfgang**  
 ระยะเวลา 1 คืน



**พระราชวัง**  
**แฮเร็นคิมซี**

มหัศจรรย์  
**EUROPE**

สวิส เยอรมนี ออสเตรีย

**105,999.-**

ราคา  
 เริ่มต้น

เดินทาง ต.ค. 66 - เม.ย. 67

**UNSEEN ยุโรปเมืองรอง**

พิเศษ!! แวะเที่ยวประเทศลิกเตนสไตน์

เข้า 2 พระราชวัง ขึ้น 2 เหา

ลูเซิร์น วาดซ์ อินน์บรุค มิวนิค ฮิลสตัดท์ กราซ เวียนนา

**ฟรี!!**  
 น้ำหนักกระเป๋า  
**30 kg.**

**บินหรู Emirates**  
 FULL SERVICE

**อาหาร**  
 17 มื้อ



**Emirates**  
BT-EUR74\_EK  
9 วัน | 6 คืน

- ✓ เข้า 2 พระราชวัง ขึ้น 2 เหว
- ✓ พิเศษ!! พัก Hallstatt St.Wolfgang หรือ ริมทะเลสาบ 1 คืน
- ✓ อินส์บรุค เมืองกลางเทือกเขาแอลป์



เมนู พิเศษ! ฆาตกรรมเยอรมัน, ชีสฟองดูว์ 🍴 อาหาร : 17 มื้อ 🏨 โรงแรม : 4 ดาว



FLIGHT : EK377 BKK 02:00 → — DXB 06:00  
FLIGHT : EK126 VIE 22:40 → — DXB 06:15  
FLIGHT : EK87 DXB 08:40 → — ZRH 13:20  
FLIGHT : EK372 DXB 09:40 → — BKK 18:55

**Emirates**

วันที่	รายการทัวร์	อาหาร			โรงแรม
		เช้า	กลางวัน	เย็น	
1	• สนามบินสุวรรณภูมิ • สนามบินนานาชาติดูไบ				
2	• คูโบ • ซูริก • เมืองลูเซิร์น • อนุสาวรีย์สิงโต • สะพานไม้ชาเปล			✓	พัก ลูเซิร์น 1 คืน
3	• เมืองแองเกิลเบิร์ก • นั่งกระเช้าหุบเขาแบบ 360 องศาสู่ ยอดเขากิสลิส • ถ้ำน้ำแข็ง • เมืองเชนต์ กัลปีเลน	✓	✓	✓	พัก กัลปีเลน 1 คืน
4	• เมืองวาคุช • ศาลากลางเมืองวาคุช • วิหารเซนต์ฟลอริน • เมืองอินส์บรุค	✓	✓	✓	พัก อินส์บรุค 1 คืน
5	• การ์มิช พาร์เทินเคียร์เซิน • นั่งกระเช้าลอยฟ้า Cable Car ขึ้นสู่ยอดเขาซูกสปีดซ์ • เมืองมิวนิค	✓	✓	✓	พัก มิวนิค 1 คืน
6	• หมู่บ้านปรีน • เกาะเฮนริคกลางทะเลสาบคิมซ์ • พระราชวังเฮนริคิมซ์ • เมืองอัลสตัด • เมืองเซนต์ วูฟกัง	✓	✓	✓	พัก อัลสตัด หรือ เซนต์วูฟกัง หรือริมทะเลสาบ 1 คืน
7	• เมืองกราซ • พระราชวังเอกเกนเบิร์ก • เจ้าชอสเบิร์ก • Designer Parndorf Outlet • กรุงเวียนนา	✓	✓		พัก เวียนนา 1 คืน
8	• พระราชวังและสวนเฮินน์บรุน • ถนนคาร์ทเนอร์	✓	✓		
9	• คูโบ • สนามบินนานาชาติสุวรรณภูมิ				

รายการทัวร์อาจมีสลับปรับเปลี่ยนตามความเหมาะสม โดยดูสถานการณ์หน้างานเป็นหลัก แต่จะเที่ยวครบทุกรายการ



วันเดินทาง	จำนวน	ผู้ใหญ่	เด็กอายุต่ำกว่า 12 ปีพักกับผู้ใหญ่ 1 ท่าน	เด็กอายุต่ำกว่า 12 ปีพักกับผู้ใหญ่ 2 ท่าน (ไม่มีเตียง)	พักเดี่ยวเพิ่ม
13 – 21 ตุลาคม 2566	26+1	115,999	115,999	114,999	+15,000
20 – 28 ตุลาคม 2566	26+1	115,999	115,999	114,999	+15,000
25 พ.ย. – 03 ธ.ค. 2566	26+1	105,999	105,999	104,999	+15,000
03 – 11 ธันวาคม 2566	26+1	109,999	109,999	108,999	+15,000
25 ธ.ค. 66 – 02 ม.ค. 67	26+1	121,999	121,999	120,999	+21,000
26 ธ.ค. 66 – 03 ม.ค. 67	26+1	121,999	121,999	120,999	+21,000
2-10 เม.ย. 67	26+1	119,999	119,999	118,999	+21,900
4-12 เม.ย. 67	26+1	119,999	119,999	118,999	+21,900
29 เม.ย. – 7 พ.ค. 67	26+1	119,999	119,999	118,999	+21,900

**ราคารวมค่าวีซ่า ทิปไกด์ท้องถิ่น ค่าเช่าแต่ละสถานที่ตามโปรแกรมเรียบร้อยแล้ว**

**\*\*\*กรณียื่นวีซ่าที่เชียงใหม่มีค่าบริการเพิ่มเติม 1,000 บาท\*\*\***

**\*\*ทิปหัวหน้าทัวร์ ไม่บังคับ ขึ้นอยู่กับความพึงพอใจของท่าน\*\***

**รายละเอียดเพิ่มเติม**

**ราคา**

**กรณีที่มีตัวเครื่องบินแล้วหักออกจากค่าทัวร์**

**20,000 บาท**

**ชั้นธุรกิจ Business Class เพิ่มเงินจากราคาเดิม**

**110,000-120,000 บาท**

**\*\*\*กรุณาเช็คกับทางเจ้าหน้าที่ก่อนทำการจองค่ะ\*\*\***

**\*\*\* การันตี 15 ท่านออกเดินทางพร้อมหัวหน้าทัวร์คนไทย \*\*\***



**วันแรก สนามบินสุวรรณภูมิ • สนามบินดูไบ**

๑๑ (-/-/-)

**23.00 น.** พร้อมกันที่ ท่าอากาศยานสุวรรณภูมิ ชั้น 4 ประตู 10 ROW U เคาน์เตอร์ สายการบินเอมิเรตส์ **Emirate Airline (EK)** โดยมีเจ้าหน้าที่อำนวยความสะดวกด้านการเช็คอินให้แก่ทุกท่าน

โปรแกรมการเดินทาง 9 วัน 6 คืน : เดินทางโดยสายการบินเอมิเรตส์



**BKK** → **DXB**

เที่ยวบิน	ออก	ถึง
EK377	02.00	06.00

**DXB** → **ZRH**

เที่ยวบิน	ออก	ถึง
EK87	08.40	13.20

**VIE** → **DXB**

เที่ยวบิน	ออก	ถึง
EK126	22.40	06.15

**DXB** → **BKK**

เที่ยวบิน	ออก	ถึง
EK372	09.40	18.55

**วันที่สอง ดูไบ • ซูริก • เมืองลูเซิร์น • อนุสาวรีย์สิงโต • สะพานไม้ชาเปิล**

๑๑ (-/-/เย็น)

**02.00 น.** ออกเดินทางสู่ เมืองดูไบ สหรัฐอาหรับเอมิเรตส์ โดยเที่ยวบินที่ **EK 377** (บริการอาหารและเครื่องดื่มบนเครื่อง)

**06.00 น.** เดินทางถึง ท่าอากาศยานนานาชาติดูไบ (เพื่อรอเปลี่ยนเครื่อง)

**08.40 น.** ออกเดินทางสู่ เมืองซูริก ประเทศสวิตเซอร์แลนด์ โดยเที่ยวบินที่ **EK087**

**13.20 น.** เดินทางถึงเดินทางถึง สนามบินซูริก ประเทศสวิตเซอร์แลนด์ (เวลาท้องถิ่นช้ากว่าประเทศไทย 6 ชั่วโมง)

จากนั้นนำท่านเดินทางสู่ เมืองลูเซิร์น (Luzern) (ใช้เวลาเดินทางประมาณ 1 ชั่วโมง) หนึ่งในเมืองที่งดงามที่สุดของประเทศ



**BEST WORLD TRAVEL CO.,LTD.**  
**บริษัท เบสท์ เวิร์ล ทราเวล จำกัด**



+66 89 249 3898  
 +66 2 538 3728



LICENSE NO. 11 / 07746

211 PARK AVENUE COURT ,ROOM 405 , SOI CHAMJAROEN , NAKNIVAT 16 RD., LADPROW , BANGKOK 10230  
 211 PARK AVENUE COURT ROOM 405 ซอยแจ่มเจริญ ถนนนาคนิวาส 16 แขวง / เขตลาดพร้าว กรุงเทพมหานคร 10230



bestworldtravel.th@gmail.com



www.bestworldtravel.net

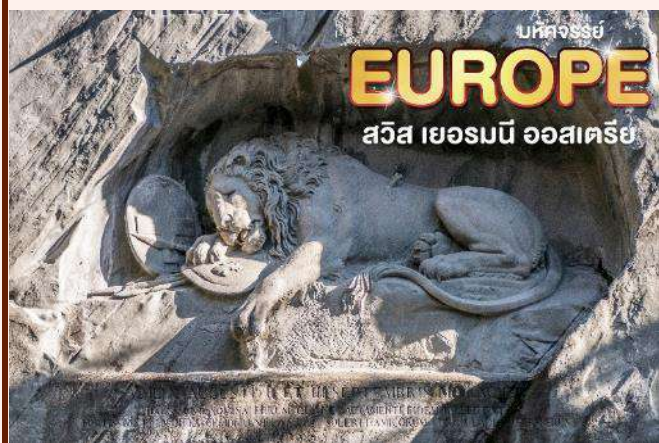


bestworldtravelthailand



มหัศจรรย์  
**EUROPE**

สวิส เยอรมนี ออสเตรีย



มหัศจรรย์  
**EUROPE**

สวิส เยอรมนี ออสเตรีย

นำท่านถ่ายรูปกับ **อนุสาวรีย์สิงโต (Lion Monument)** ซึ่งสร้างขึ้นเพื่อเป็นการรำลึกถึงทหารหาญชาวสวิสผู้ซื่อสัตย์ ต่อหน้าที่จนวินาทีสุดท้าย อนุสาวรีย์นี้คือสัญลักษณ์สำคัญของลูเซิร์นที่ไม่มีนักท่องเที่ยวคนไหนพลาดมาที่นี่

นำท่านชม **สะพานไม้ชาเปล (Chapel Bridge)** อันเป็นสัญลักษณ์ของเมือง และได้ชื่อว่าเป็นสะพานไม้ที่เก่าแก่ที่สุดในโลก ทอดยาวระหว่างแม่น้ำ Reuss โดยสร้างมาตั้งแต่ศตวรรษที่ 14



มหัศจรรย์  
**EUROPE**

สวิส เยอรมนี ออสเตรีย



จากนั้น ให้ท่านได้ชมความงามของสถาปัตยกรรมรอบๆตัวเมืองใน **เขตเมืองเก่า (Oldtown)** ด้วย  
ตัวอาคารสไตล์ยุโรปผนวกกับร้านสมัยใหม่ ทำให้เป็นหนึ่งในความวิเศษของเขตนี้นี้

**ค่ำ ๑๐ บริการอาหารค่ำ ณ บริการ  
อาหารค่ำ ณ ภัตตาคารท้องถิ่น พิเศษ! **เมนู  
สวิสฟองดู แบบจัดเต็ม****



**ที่พัก**

**Hotel Astoria Luzern หรือเทียบเท่าในระดับเดียวกัน**

(โรงแรมที่นำเสนอเป็นโรงแรมเสนอเบื้องต้นเท่านั้น ชื่อโรงแรมที่ท่านพักทางบริษัทจะทำการแจ้ง  
พร้อมใบนัดหมาย 5-7 วันก่อนเดินทาง ขอสงวนสิทธิ์ในการปรับเปลี่ยนที่พัก ไปพักเมืองใกล้เคียง  
กรณีติดงานแฟร์หรือมีเทศกาล)

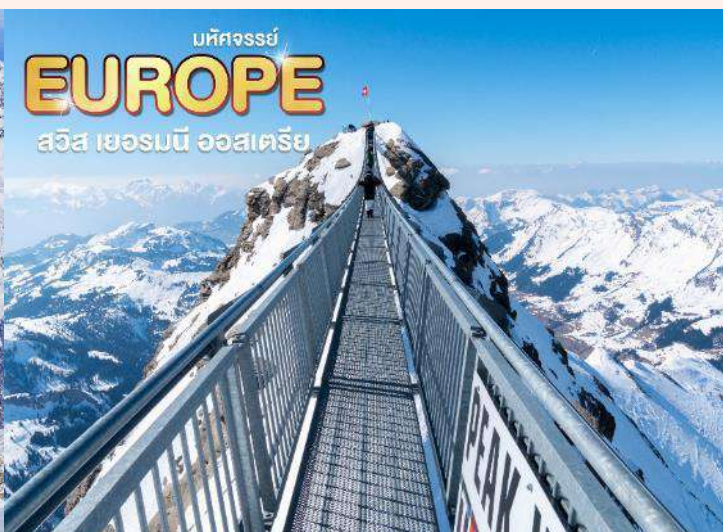
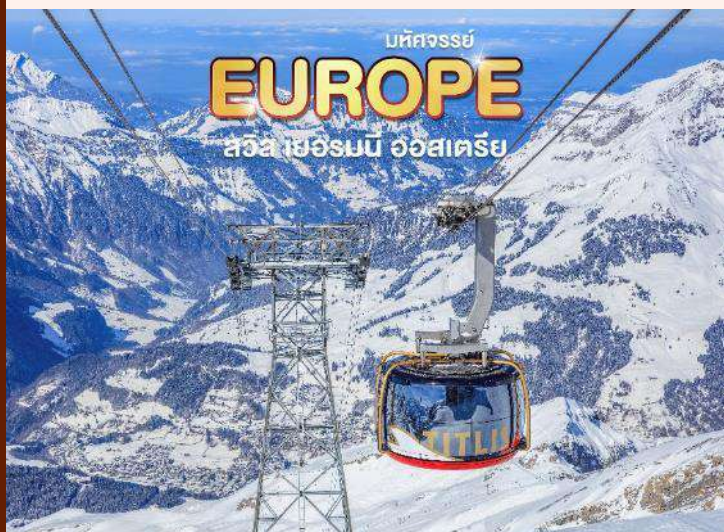
**วันที่สาม**

**เมืองแองเกลเบิร์ก • นั่งกระเช้าหมุนแบบ 360 องศาสู่ ยอดเขาทิสลิส • ถ้ำน้ำแข็ง • เมืองเซนต์  
กัลป์แลน ๑๐ (เช้า/กลางวัน/เย็น)**

**เช้า**

**๑๐ บริการอาหารเช้า ณ ห้องอาหารของโรงแรม**

จากนั้นเดินทางสู่ **เมืองแองเกลเบิร์ก (Engelberg)** (ใช้เวลาเดินทางประมาณ 40 นาที) พาท่าน  
ขึ้นสู่ **ยอดเขาทิสลิส (Titlis)** โดย **กระเช้าหมุนแบบ 360 องศา** ที่ความสูง 3,239 เมตร เข้าชม **ถ้ำ  
น้ำแข็ง (Ice Grotto)** ที่ไม่เคยละลาย ชมทิวทัศน์ของยอดเขาต่างๆ ที่ปกคลุมไปด้วยหิมะอันขาว  
โพลนสร้างความงดงามให้กับขุนเขาเป็นอันมาก





**กลางวัน**

**๑๑ บริการอาหารกลางวัน ณ Panorama Titlis restaurant ร้านอาหารที่อยู่ท่ามกลางเทือกเขาพร้อมกับวิวเทือกเขาแอลป์**

จากนั้นนำท่านเดินทางสู่ **เมืองเซนต์ กัลแลน (St.Gallen)** (ใช้เวลาเดินทางประมาณ 2.30 ชั่วโมง) อีก 1 เมืองที่มีความเก่าแก่ และสวยงามเป็นอย่างมากจนได้รับการขึ้นทะเบียนจากองค์การยูเนสโกให้เป็นเมืองมรดกโลก ให้ท่านได้ เดินเล่นอิสระในตัวเมือง ซึ่งมีร้านค้ามากมาย รวมถึงร้านของฝากต่างๆ เคล้ากับบรรยากาศของบ้านเรือนที่มีความสวยงามเป็นระเบียบเรียบร้อย



**ค่ำ**

**๑๑ บริการอาหารค่ำ ณ ภัตตาคารท้องถิ่น**

**ที่พัก**

**Radisson Blu Hotel St. Gallen หรือเทียบเท่าในระดับเดียวกัน**

(โรงแรมที่นำเสนอเป็นโรงแรมเสนอเบื้องต้นเท่านั้น ชื่อโรงแรมที่ท่านพักทางบริษัทจะทำการแจ้งพร้อมใบนัดหมาย 5-7 วันก่อนเดินทาง ขอสงวนสิทธิ์ในการปรับเปลี่ยนที่พัก ไปพักเมืองใกล้เคียงกรณีติดงานแฟร์หรือมีเทศกาล)



วันที่สี่

เมืองวาดุซ • ศาลากลางเมืองวาดุซ • วิหารเซนต์ฟลอรีน • เมืองอินส์บรุค

📍 (เช้า/กลางวัน/เย็น)

เช้า

📍 **บริการอาหารเช้า ณ ห้องอาหารของโรงแรม**

นำท่านเดินทางสู่ **เมืองวาดุซ (Vaduz)** (ใช้เวลาเดินทางประมาณ 1 ชั่วโมง) เมืองหลวงของประเทศ ลิกเตน สไตน์ (Liechtenstein) เป็นประเทศเล็กๆ มีพื้นที่เพียง 160 ตารางกิโลเมตร เท่านั้น มีประชากรกว่า 5,100 คน ซึ่งประชากรส่วนใหญ่นับถือศาสนาคริสต์ นิกายโรมันคาทอลิก



จากนั้นอิสระให้ท่านเดินชมเมืองท่านจะได้พบกับ **ศาลากลางเมืองวาดุซ (Vaduz City Hall)** ตั้งอยู่บนถนนสาย Städtle ซึ่งเป็นย่านที่พักโรงแรม ร้านอาหารและคาเฟ่จำนวนมาก ที่นี่สร้างขึ้นตั้งแต่ปี ค.ศ.1932 ได้รับการปรับปรุงใหม่ในปี ค.ศ.1982 ถึง ค.ศ.1984 ด้านหน้าสามารถมองเห็นตราแผ่นดินซึ่งแกะสลักด้วยหินเหนือประตูทางเข้า นำท่านถ่ายรูปกับ **วิหารเซนต์ฟลอรีน (St. Florin Cathedral)** สถานที่สำคัญที่เป็นที่รู้จักมากที่สุดในเมืองวาดุซ สร้างขึ้นในปี ค.ศ.1874 ด้วยสถาปัตยกรรมนีโอโกธิค เป็นศูนย์กลางของคริสตจักรนิกายโรมันคาทอลิกในวาดุซ

กลางวัน

📍 **บริการอาหารกลางวัน ณ ภัตตาคารอาหารท้องถิ่น**

จากนั้นนำท่านเดินทางลงเข้าสู่ **เมืองอินส์บรุค (Innsbruck)** (ใช้เวลาเดินทางประมาณ 2.20 ชม.) เป็นเมืองหลวงของรัฐทีโรล ซึ่งอยู่ทางตะวันตกของประเทศออสเตรีย ตั้งอยู่บนที่ราบลุ่มแม่น้ำอินน์ กลางหุบเขาของเทือกเขาแอลป์ เป็นเมืองเล็กๆ ที่โอบล้อมด้วยภูเขาหิมะขนาดใหญ่ยักษ์ ประกอบอยู่ทางทิศเหนือ และทิศใต้ มีสถานที่ท่องเที่ยวทางธรรมชาติและสถาปัตยกรรมสวยงาม





มหัศจรรย์  
**EUROPE**  
สวีเดน เยอรมนี ออสเตรีย

จากนั้นนำท่านเดินชม **ย่านเมืองเก่า (Old Town)** บ้านเรือนที่ยังคงรักษาเอกลักษณ์ด้านสถาปัตยกรรมไว้ได้อย่างงดงาม ไม่ว่าจะเป็นซุ้มดอกไม้ หรือไม้เลื้อยตามประตู บานหน้าต่าง นำท่านชมอีก 1 ในสัญลักษณ์ที่สำคัญของเมืองอินส์บรุคคือ **หลังคาทองคำ (Golden Roof)** หลังคาสไตล์บารอกผสมสไตส์โกธิคที่ยื่นออกมาจากกระเบื้องตักแต่งด้วยทองคำแท้ จำนวน 2,738 แผ่น สร้างในศตวรรษที่ 16 เพื่อเฉลิมฉลองการอภิเษกสมรสครั้งที่ 2 ของจักรพรรดิแมกมิลเลียนที่ 1 ชม **หอคอยประจำเมืองอินส์บรุค (Stadtturm Innsbruck)** ตั้งอยู่ในย่านเมืองเก่าใกล้กับอาคารหลังคาทองคำ สร้างขึ้นเมื่อปี ค.ศ. 1450 เดิมเป็นที่ให้สังเกตการณ์และยังเคยใช้เป็นที่คุมขังนักโทษอีกด้วย ปัจจุบันกลายเป็นหอชมวิวเมืองสำหรับนักท่องเที่ยว อิสระให้ท่านได้ชมเมืองตาม



**ค่า  
ที่พัก**

**๑๑ บริการอาหารเช้า ณ ภัตตาคารอาหารจีน  
Austria Trend Hotel Congress หรือเทียบเท่าในระดับเดียวกัน**

(โรงแรมที่นำเสนอเป็นโรงแรมเสนอเบื้องต้นเท่านั้น ชื่อโรงแรมที่ท่านพักทางบริษัทจะทำการแจ้งพร้อมใบนัดหมาย 5-7 วันก่อนเดินทาง ขอสงวนสิทธิ์ในการปรับเปลี่ยนที่พัก ไปพักเมืองใกล้เคียงกรณีติดงานแฟร์หรือมีเทศกาล)



วันที่ทำ

การมีช พาร์เทินเคียร์เชิน • นั่งกระเช้าลอยฟ้า Cable Car ขึ้นสู่ยอดเขาซุกสปิตเซ่ • เมืองมิวนิก  
๑ (เช้า/กลางวัน/เย็น)

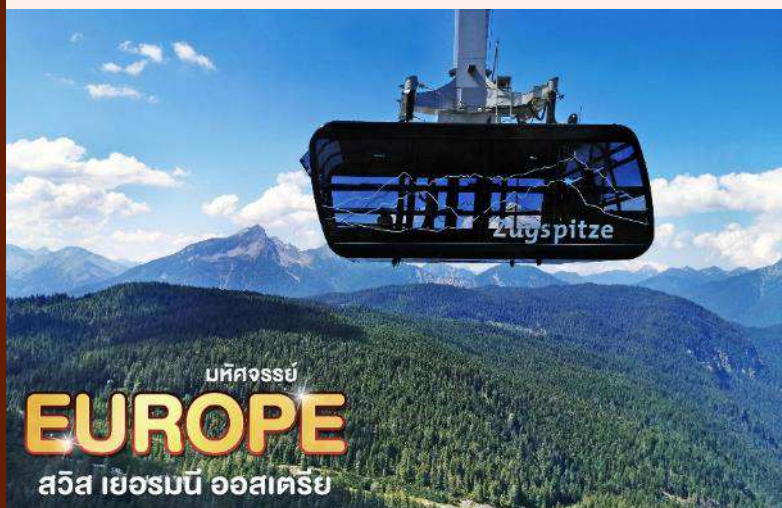
เช้า

**๑ บริการอาหารเช้า ณ ห้องอาหารของโรงแรม**

จากนั้นนำท่านเดินทางเข้าสู่ **การมีช พาร์เทินเคียร์เชิน (Garmisch Partenkirchen) (ใช้เวลาเดินทางประมาณ 1 ชม.)** เมืองสวยในเขตเทือกเขาแอลป์ เป็นแหล่งเล่นสกีที่มีชื่อเสียงแห่งหนึ่ง เมืองแห่งนี้เคยเป็นสถานที่จัดโอลิมปิกฤดูหนาว 1936 บริเวณใกล้เคียงยังเป็นที่ตั้งของซุกสปิตเซ่ภูเขาที่สูงที่สุดในเยอรมนี และยังเป็นบ้านเกิดของคิตทิวี่ชื่อดังอย่าง **ริชชาร์ท ชเตราส์** ซึ่งจะมีการจัดเทศกาลดนตรีริชชาร์ท-ชเตราส์ในเดือนมิถุนายนของทุกปี



จากนั้นนำท่าน **นั่งกระเช้าลอยฟ้า Cable Car ขึ้นสู่ยอดเขาซุกสปิตเซ่ (Zugspitze)** ซึ่งเป็นยอดเขาที่สูงที่สุดในเยอรมนี ให้ท่านเก็บภาพประทับใจจากจุดชมวิวยอดเขาที่สูงที่สุดใน บนความสูง 2,964 เมตร จากบนยอดเขาท่านจะมองเห็นวิวทิวทัศน์รอบตัวซึ่งประกอบไปด้วยยอดเขากว่า



400 ยอดในเขตแดนออสเตรีย อิตาลี ที่ทำให้เกิดกิจกรรมการท่องเที่ยวได้ทั้งปีคือ สกีในฤดูหนาวและเดินเขาในฤดูร้อน เมื่อมองจากยอดเขาจะเห็นทิวทัศน์งดงามกว้างไกลไปถึง 4 ประเทศด้วยกันคือ เยอรมนี ออสเตรีย อิตาลีและสวิตเซอร์แลนด์ โดยมียอดเขาที่อยู่เคียงกันอีก 3 ยอดคือ แอลป์สปิตซ์ (Alpspitz), ครอยเซ็ค (Kreuzeck) และแวงค์ (Wank)

**เที่ยง รับประทานอาหารกลางวัน ณ ภัตตาคารบนเขาซุกสปิตเซ่**

จากนั้น นำท่านเข้าสู่ตัว **เมืองมิวนิก (ใช้เวลาเดินทางประมาณ 1.30 ชม.)** ให้ท่านได้อิสระที่บริเวณ **จัตุรัสมารีนเพลท (Marienplatz)** ใช้เวลาเดินทางประมาณ 2 ชม. ถือว่าเป็นจุดเริ่มต้นของประวัติศาสตร์และธุรกิจของนครมิวนิก บริเวณนี้เป็นที่ตั้งของศาลาว่าการเมืองที่มีรูปแบบสถาปัตยกรรมแบบโกธิคที่งดงามซึ่งสร้างขึ้นในช่วงปลายคริสต์ศตวรรษที่ 19 ใช้เวลาสร้างถึง 42 ปี มีหอรระฆังสูง 85 เมตร ซึ่งจะมีนักท่องเที่ยวรอ



คอยเฝ้าชมตุ๊กตาไหลลานที่จะออกมาเต้นรำ เมื่อนาฬิกาตีบอกเวลา 11.00 น. และ 17.00 น. อิสระ  
ท่านเลือกซื้อสินค้าแบรนด์เนม และของฝากตามอัธยาศัย



**ค่ำ ๑๑ บริการอาหารค่ำ ณ ภัตตาคารท้องถิ่น พิเศษ  
เมนูชาหมูเยอรมัน พร้อมเบียร์ ต้นตำหรับแท้**

**ที่พัก**

**NH Muenchen Messe หรือเทียบเท่าในระดับเดียวกัน**

(โรงแรมที่นำเสนอเป็นโรงแรมเสนอเบื้องต้นเท่านั้น ชื่อโรงแรมที่ท่านพักทางบริษัทจะทำการแจ้ง  
พร้อมใบนัดหมาย 5-7 วันก่อนเดินทาง ขอสงวนสิทธิ์ในการปรับเปลี่ยนที่พัก ไปพักเมืองใกล้เคียง  
กรณีติดงานแฟร์หรือมีเทศกาล)

**วันที่หก**

**หมู่บ้านปรีน • เกาะแฮเร็นกลางทะเลสาบคิมเซ • พระราชวังแฮร์เร็นคิมเซ • เมืองฮัลล์สตัดท์ •  
เมืองเซนต์ วูฟกิง ๑๑ (เช้า/กลางวัน/เย็น)**

**เช้า**

**๑๑ บริการอาหารเช้า ณ ห้องอาหารของโรงแรม**

จากนั้นนำท่านเดินสู่ **หมู่บ้านปรีน (Prien am Chiemsee)** (ใช้เวลาเดินทางประมาณ 2 ชม.) ซึ่ง  
เป็นหมู่บ้านที่ใหญ่ที่สุดริมทะเลสาบคิมเซ หรือทะเลสาบบาวาเรีย ตั้งอยู่ใจกลางแคว้นบาวาเรีย  
ตอนเหนือระหว่างเมืองมิวนิคและซาลส์บวร์ก เมืองท่องเที่ยวที่สำคัญในเขตภูมิภาคทะเลสาบคิม  
เซ เพื่อนำท่านล่องเรือไปยัง **เกาะแฮเร็นกลางทะเลสาบคิมเซ** เข้าสู่ **พระราชวังแฮร์เร็นคิมเซ  
(Herrenchiemsee Palace)** ซึ่งตั้งอยู่กลางทะเลสาบ เป็นพระราชวังที่ได้ขึ้นชื่อว่าสวยที่สุดของ  
กษัตริย์ลูทวิกที่สองแห่งแคว้นบาเยิร์น โดยมีพระประสงค์ให้สร้างเลียนแบบพระราชวังแวร์ซายน์  
แต่ให้ทรูทรอลังการกว่าด้วยเทคโนโลยีอันทันสมัยในยุคนั้นมีทั้งน้ำประปา น้ำพุ ห้องน้ำ ห้อง  
ส้วม และระบบทำน้ำร้อนในอ่างอาบน้ำอีกด้วย



มหัศจรรย์  
**EUROPE**

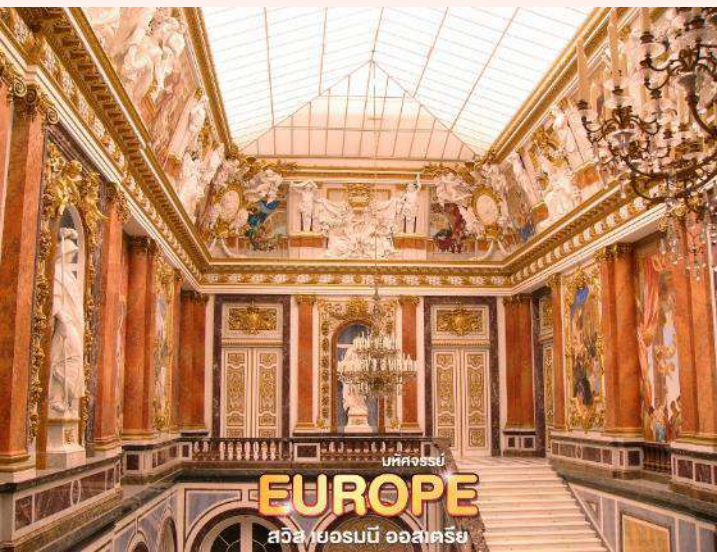
สวีเดน เยอรมนี ออสเตรีย

ให้ท่านได้เดินชมความงดงามภายในพระราชวังซึ่งไม่อนุญาตให้ถ่ายภาพภายใน และไม่ควรถาป  
ชม โคมระย้าใน ห้องเสวย (Chandelier of Meissen porcelain) ซึ่งกล่าวว่าเป็นโคมระย้าที่ใหญ่  
ที่สุดในโลก



มหัศจรรย์  
**EUROPE**

สวีเดน เยอรมนี ออสเตรีย



มหัศจรรย์  
**EUROPE**

สวีเดน เยอรมนี ออสเตรีย

จากนั้นนำท่านนั่งเรือกลับสู่ ท่าเรือเมืองปรีน

กลางวัน  
จากนั้น

๑๑ บริการอาหารกลางวัน ณ ภัตตาคารอาหารจีน

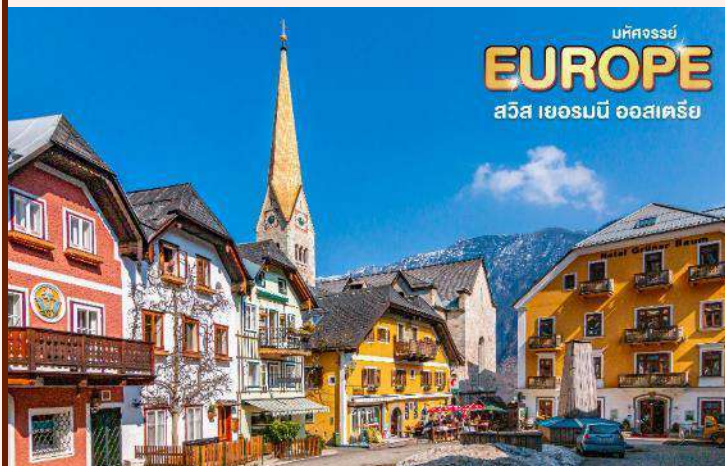
พาท่านเดินทางต่อไปยัง หมู่บ้านมรดกโลกที่ได้รับการขนานนามว่า เป็นหมู่บ้านมรดกโลกที่สวยงาม  
ที่สุดในโลก ฮัลล์สตัดท์ (Hallstatt) (ใช้เวลาเดินทางประมาณ 2 ชม.)



บทคัดสรร  
**EUROPE**

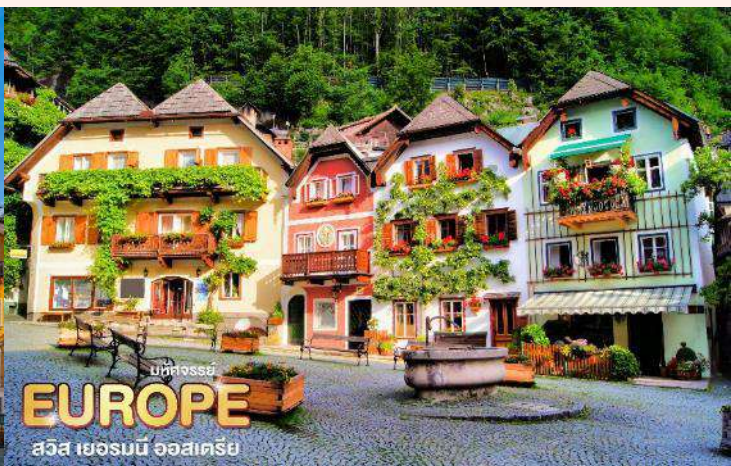
สวิส เยอรมนี ออสเตรีย

เมืองมรดกโลกที่อยู่ท่ามกลางขุนเขาและทะเลสาบ ตั้งอยู่ในรัฐอัมเปอร์ออสเตรีย มีประชากรไม่ถึง 1,000 คน แต่มีนักท่องเที่ยวเดินทางมาเยือนกว่า 800,000 คนต่อปี ด้วยทัศนียภาพตระการตาที่ธรรมชาติและมนุษย์ร่วมกันประกอบขึ้นทำให้ เป็นสถานที่ที่เป็น The Must ของยุโรปตะวันออก เลยทีเดียว ให้ท่านอิสระในการสัมผัสบรรยากาศของเมืองมรดกโลก



บทคัดสรร  
**EUROPE**

สวิส เยอรมนี ออสเตรีย



บทคัดสรร  
**EUROPE**

สวิส เยอรมนี ออสเตรีย

ก่อนพาท่านชม **เมืองเซนต์ วูฟกัง (St.Wolfgang)** อีกหนึ่งเมืองที่มีทะเลสาบที่สวยงาม และยังเป็นเมืองตากอากาศที่เลื่องชื่อของประเทศอีกด้วย ให้ท่านได้ผ่อนคลายอริยบทกับธรรมชาติและสถาปัตยกรรมที่อยู่กันอย่างกลมกลืนและลงตัว



บทคัดสรร  
**EUROPE**

สวิส เยอรมนี ออสเตรีย



**\*หากพักที่ฮัลล์ตัทท์ จะพาท่านเที่ยวที่เซนต์วูฟกังก่อน**

**แต่หากพักที่เซนต์วูฟกัง จะพาท่านเที่ยวฮัลล์ตัทท์ก่อน\*\***

**\*\*พีเรียคตั้งแต่ 1 ตุลาคม 2566 ถึง 31 มีนาคม 2567 เป็นต้นไป**

หากได้ที่พักที่ฮัลล์ตัทท์ ขอสงวนสิทธิ์พาท่านไปเมืองฮัลล์ตัทท์ โดยไม่แวะที่เมืองเซนต์วูฟกังเนื่องจากพระอาทิตย์ตกเร็วกว่าปกติ ท่านจะได้มีเวลาท่องเที่ยวอย่างเต็มที่

**ค่า**

**บริการอาหารเช้า ณ ภัตตาคารท้องถิ่น พร้อมเมนูปลาเทราซ์**

**ที่พัก**

**Heritage Hotel Hallstatt/ Scalaria Hotel หรือเทียบเท่าในระดับเดียวกัน**

(โรงแรมที่นำเสนอเป็นโรงแรมเสนอเบื้องต้นเท่านั้น ชื่อโรงแรมที่ท่านพักทางบริษัทจะทำการแจ้งพร้อมใบนัดหมาย 5-7 วันก่อนเดินทาง ขอสงวนสิทธิ์ในการปรับเปลี่ยนที่พัก ไปพักเมืองใกล้เคียงกรณีติดงานแฟร์หรือมีเทศกาล)

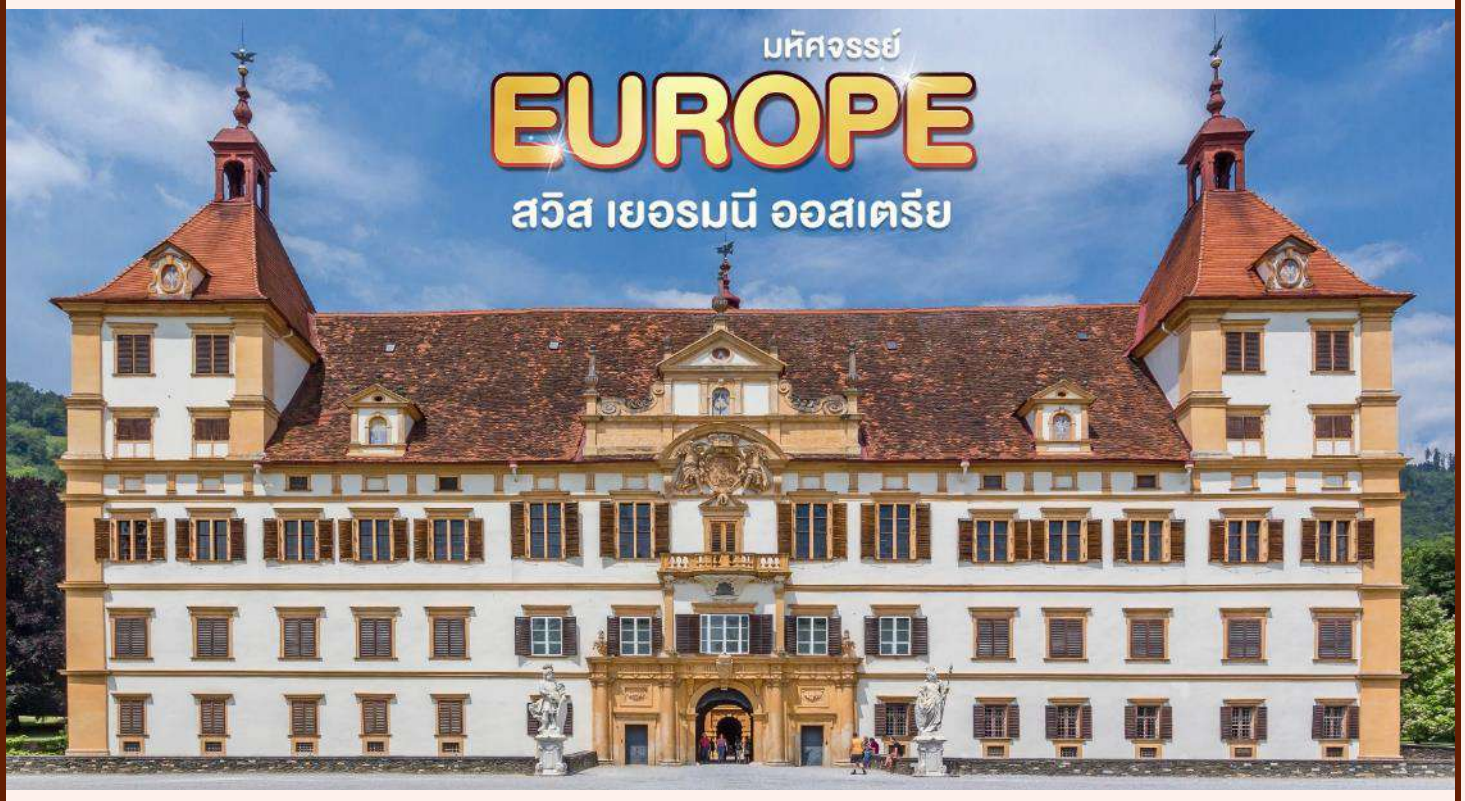
**วันที่เจ็ด**

**เมืองกราซ • พระราชวังเอเกนเบิร์ก • เซาซลอสเบิร์ก • Designer Parndorf Outlet • กรุงเวียนนา**  
**๑๑ (เช้า/กลางวัน/-)**

**เช้า**

**๑๑ บริการอาหารเช้า ณ ห้องอาหารของโรงแรม**

จากนั้นนำท่านเดินทางสู่ **เมืองกราซ (Graz)** (ใช้เวลาเดินทางประมาณ 2.30 ชม.) อยู่ทางตอนใต้ประเทศออสเตรีย เป็นเมืองที่ใหญ่ที่สุดเป็นอันดับสองของประเทศรองจากเมืองหลวงอย่างกรุงเวียนนา นำท่านถ่ายรูปด้านหน้า **พระราชวังเอเกนเบิร์ก (Eggenberg Palace)** พระราชวังออกแบบด้วยสถาปัตยกรรมแบบกอทิกและบาโรก เริ่มสร้างขึ้นตั้งแต่ศตวรรษที่ 15 โดยได้รับการขึ้นทะเบียนเป็นมรดกโลกเมื่อปี ค.ศ. 2010 ตั้งตระหง่านอยู่ริมเชิงเขา





นำท่านชม **เขาสโลสเบิร์ก (Schlossberg Castle Hill)** เป็นเนินเขาที่ปกคลุมไปด้วยต้นไม้ และเป็นที่ตั้งของ **ป้อมปราการกลางเมือง** รวมทั้ง **หอนาฬิกาเก่าแก่ (Uhrturm)** สัญลักษณ์ประจำเมือง ปัจจุบันเนินเขาแห่งนี้เป็นส่วนสาธารณะสามารถมองเห็นวิวเมืองได้กว้างไกล เป็นที่ตั้งของสถาบันเท็งคาเฟ่ และร้านอาหารหลายแห่ง



จากนั้นชม **ย่านเมืองเก่า (Old Town)** เป็นที่ตั้งของศาลาว่าการเมือง (Rathaus), พิพิธภัณฑ์อาวุธโบราณ, สุสานแห่งกษัตริย์ Ferdinand ที่ 2 โบสถ์ต่างๆ รวมทั้งหอนาฬิกาที่จะมีหุ่นไม้แต่งกายแบบท้องถิ่นออกมาเต้นระบำตามเสียงเพลง นอกจากนี้ยังมีร้านค้า ร้านอาหารมากมายเรียงรายอยู่สองฝั่งถนน อิสระให้ท่านได้ซื้อของที่ระลึก และของฝากที่มีชื่อเสียงของเมือง



**กลางวัน**    **๑๑ บริการอาหารกลางวัน ณ ภัตตาคารอาหาร**



นำท่านเดินทางสู่ **Designer Parndorf Outlet** (ใช้เวลาเดินทางประมาณ 2.30 ชม.) เมืองให้เวลาท่านได้อิสระ ช้อปπίงสินค้าแบรนด์เนมมากมาย อาทิ เช่น GUCCI, BALLY, HUGO BOSS ,BENETTON, BURBERRY, CALVIN KLEIN, CROCS, GEOX, GUESS, LACOSTE , NIKE, OAKLEY, DIESEL และอื่นๆอีกมากมาย อิสระท่านช้อปปีงตามอัธยาศัย

(เข้าที่เลทปิดวันอาทิตย์ หากโปรแกรมตรงกับวันอาทิตย์ ขอสงวนสิทธิ์ในการเปลี่ยนแปลงโปรแกรมเป็น SALZBRUG DESIGNER OUTELET แทน)

**เย็น**

**อิสระอาหารเย็น เพื่อความสะดวกและไม่เป็นการรบกวนเวลาช้อปปีงของท่าน**

จากนั้นนำท่านมุ่งหน้าสู่ **กรุงเวียนนา (Vienna)** (ใช้เวลาเดินทางประมาณ 40 นาที) เมืองหลวงของออสเตรีย และดนตรีคลาสสิก เป็นเมืองที่โมสาร์ทมาพำนักในยุคที่รุ่งเรืองของชีวิต เมืองหลวงแสนสวยที่ติดอันดับเมืองที่น่าอยู่ที่สุดในโลก



**ที่พัก**

**NH Hotel Danube City หรือเทียบเท่าในระดับเดียวกัน**

(โรงแรมที่นำเสนอเป็นโรงแรมเสนอเบื้องต้นเท่านั้น ชื่อโรงแรมที่ท่านพักทางบริษัทจะทำการแจ้งพร้อมใบนัดหมาย 5-7 วันก่อนเดินทาง ขอสงวนสิทธิ์ในการปรับเปลี่ยนที่พัก ไปพักเมืองใกล้เคียงกรณีติดงานแฟร์หรือมีเทศกาล)

**วันที่แปด**

**พระราชวังและสวนเชินน์บรุน • ถนนคาร์ทเนอร์**

๑๐ (เช้า/กลางวัน/-)

**เช้า**

**๑๐ บริการอาหารเช้า ณ ห้องอาหารของโรงแรม**

จากนั้นนำท่านเข้าชม **พระราชวังและสวนเชินน์บรุน (Palace and Gardens of Schonbrunn)** พระราชวังฤดูร้อนของราชวงศ์ฮับส์บวร์ค สร้างแบบบาโรก คำว่าเชินน์บรุน นั้น มีความหมายว่า น้ำพุร้อนอันแสนสวยงาม โดยมีการริเริ่มสร้างในช่วงปี ค.ศ. 1569 ตัวอาคารในปัจจุบันนั้นสร้างและต่อเติมในสมัยของพระนางมาเรีย เทเรซ่า โดยมีพระราชประสงค์ให้มีความยิ่งใหญ่และสวยงามทัดเทียมพระราชวังแวร์ซายน์ของราชวงศ์บูร์บง และด้วยพระองค์ทรงโปรดสีเหลืองมาก จึงได้มีการใช้สีเหลืองโทนพิเศษตกแต่ง และต่อมาสีเหลืองโทนนี้นั้นจึงได้ชื่ออย่างเป็นทางการว่าสีเหลืองเทเรซ่า





บัททิงส์

# EUROPE

สวิส เยอรมนี ออสเตรีย

**กลางวัน**    **๑๑ บริการอาหารกลางวัน ณ ภัตตาคารอาหารท้องถิ่น**

จากนั้นนำท่านสู่ **ถนนคาร์ทเนอร์ (Kartner Street)** ถนนคนเดินแห่งแรกๆ ของยุโรป ที่มีมาตั้งแต่ในสมัยโรมัน เป็น 1 ใน ถนนที่มุ่งสู่กรุงโรมในสมัยนั้น เป็นที่รู้จักกันในชื่อของ Strata Carinthianorum ก่อนจะถูกพัฒนามาเป็นถนนสายช้อปปิ้งในช่วงศตวรรษที่ 19 ในช่วงสงครามโลกครั้งที่ 2 บ้านเรือนส่วนมากถูกทำลายทางการก็ได้สร้างตึกรามบ้านช่องที่รูปแบบเดิม



บัททิงส์

# EUROPE

สวิส เยอรมนี ออสเตรีย



นอกจากนี้ยังมีศาสนสถานที่สำคัญบนถนนแห่งนี้อีกหนึ่งแห่งหนึ่ง คือ อาสนวิหารสเตฟาน (St. Stephen's Cathedral) โบสถ์เก่าแก่ที่อยู่มาตั้งแต่ปี 1160 ตัวอาสนวิหารสร้างด้วยหินปูนมีความยาว 107 เมตร กว้าง 70 เมตร และ สูง 136.7 เมตร มีระฆังทั้งหมด 23 ใบ ใบใหญ่ที่สุดชื่อว่า ระฆังพุมเมริน ที่มีน้ำหนักถึง 20,130 กิโลกรัม ถือเป็นระฆังแบบแกว่งที่ใหญ่ที่สุดในออสเตรีย และเป็นอันดับ 2 ของยุโรป รองจากระฆังปีเตอร์ ของเยอรมันเท่านั้น กล่าวกันว่าปิโทเฟ่นรู้ตัวว่าตนสูญเสียการได้ยิน เพราะว่าเมื่อหันมองไปบนอาสนวิหารแห่งนี้แล้วเห็นนกบินออกจากหอระฆังแต่กลับไม่ได้ยินเสียงระฆังเหมือนเคย



**เย็น** **อิสระอาหารเย็น เพื่อความสะดวกและไม่เป็นการรบกวนเวลาข้อปึงของท่าน**

จนกระทั่งได้เวลา พอสสมควรนำท่านเดินทางสู่ สนามบินนานาชาติกรุงเวียนนา เพื่อทำการเช็คอิน และทำคืนภาษี (TAX REFUND)

**21.55 น.** ออกเดินทางกลับสู่ กรุงเทพฯ ประเทศไทย โดยสายการบินเอมิเรตต์ เที่ยวบินที่ **EK126 \*\***  
**บริการอาหารและเครื่องดื่มบนเครื่อง \*\***

**วันที่เก่า** **ดูไบ • สนามบินนานาชาติสุวรรณภูมิ**

☎ (-/-/-)

**06.35 น.** เดินทางถึง **สนามบินนานาชาติดูไบ (เพื่อรอเปลี่ยนเครื่อง)**

**09.30 น.** เดินทางสู่ ท่าอากาศยานนานาชาติสุวรรณภูมิ โดยสายการบินเอมิเรตต์ เที่ยวบินที่ **EK 372**

**18.40 น.** เดินทางถึง **สนามบินสุวรรณภูมิ กรุงเทพฯ** โดยสวัสดิภาพ พร้อมความประทับใจไม่รู้ลืม



**BEST WORLD TRAVEL CO.,LTD.**  
**บริษัท เบสท์ เวิร์ล ทราเวล จำกัด**



+66 89 249 3898  
 +66 2 538 3728



LICENSE NO. 11 / 07746

211 PARK AVENUE COURT ,ROOM 405 , SOI CHAMJAROEN , NAKNIVAT 16 RD., LADPROW , BANGKOK 10230  
 211 PARK AVENUE COURT ROOM 405 ซอยแจ่มเจริญ ถนนนาคนิวาส 16 แขวง / เขตลาดพร้าว กรุงเทพมหานคร 10230



bestworldtravel.th@gmail.com



www.bestworldtravel.net



bestworldtravelthailand



.....

**หมายเหตุ: โปรแกรมและรายละเอียดของการเดินทางอาจมีการเปลี่ยนแปลงหรือสลับกันได้ตามความเหมาะสมทั้งนี้ขึ้นอยู่กับสภาวะอากาศ และเหตุสุดวิสัยต่างๆ ที่ไม่สามารถคาดการณ์ล่วงหน้า เช่น บางสถานที่ในยุโรปอาจปิดในวันอาทิตย์ หรืออาจจะมีการปิดปรับปรุง หรืออาจทำการจองไม่ได้เนื่องจากต้องรอกรุ๊ปคอนเฟิร์มก่อนทำการจอง หากวันเดินทางตรงกับวันเหล่านี้ โดยทางบริษัทฯจะคำนึงถึงผลประโยชน์ และความปลอดภัยของผู้ร่วมเดินทางเป็นสำคัญ และขอสงวนสิทธิ์ในการเปลี่ยนโปรแกรมโดยแจ้งให้ท่านทราบล่วงหน้า หากทราบเวลาและสถานที่ที่แน่นอนก่อนเดินทาง**



- ตัวเครื่องบินชั้นประหยัด Economy Class ไป - กลับ พร้อมกรุ๊ป
- ภาษีน้ำมันและภาษีตัวทุกชนิด (สงวนสิทธิ์เก็บเพิ่มหากสายการบินปรับขึ้นก่อนวันเดินทาง)
- ค่าระวางน้ำหนักกระเป๋าไม่เกิน 30 กก.ต่อ 1 ใบ (โหลดได้ท่านละ 1 ใบ) กระเป๋าถือขึ้นเครื่อง Hand Carry 7 กก.ต่อ 1 ใบ
- ที่พักโรงแรมตามรายการ พักห้องละ 2-3 ท่าน (กรณีที่พักไม่มีห้องพักรักษาสำหรับ 3 ท่าน ลูกค้ายจะต้องเพิ่มเงินเป็นห้องพักรักษาเดี่ยว)
- มื้ออาหารตามรายการระบุ (สงวนสิทธิ์ในการสลับหรือเปลี่ยนแปลงเมนูอาหารตามสถานการณ์)
- ค่าน้ำมันรถวันละ 1 ขวด/ท่าน
- ค่าเข้าชมสถานที่ท่องเที่ยวตามรายการระบุ
- ค่ารถโค้ช รับ-ส่ง สถานที่ท่องเที่ยวตามรายการระบุ (กฎหมายในยุโรปไม่อนุญาตให้คนขับรถเกิน 12 ชั่วโมงต่อวัน)
- ค่าธรรมเนียมการยื่นวีซ่าเชงเก้น สถานทูตจะไม่คืนค่าวีซ่าให้ท่านไม่ว่าจะผ่านการพิจารณาหรือไม่ก็ตาม (กรณีมีวีซ่าแล้ว จะคืนเงินให้ท่าน 3,500 บาท)
- ค่าทิปไกด์ท้องถิ่นและคนขับรถนำเที่ยวตามรายการ
- ประกันโควิด-19 วงเงินคุ้มครองค่ารักษาพยาบาล 50,000 USD ประกันอุบัติเหตุวงเงิน 2,000,000 บาท (เงื่อนไขตามกรมธรรม์)
- เงื่อนไขประกันการเดินทาง ค่าประกันอุบัติเหตุและค่ารักษาพยาบาล คุ้มครองเฉพาะกรณีที่ได้รับอุบัติเหตุระหว่างการเดินทาง ไม่คุ้มครองถึงการสูญเสียทรัพย์สินส่วนตัวและไม่คุ้มครองโรคประจำตัวและปัญหาสุขภาพอื่น ๆ ของผู้เดินทาง

## อัตราค่าบริการไม่รวม



- ภาษีมูลค่าเพิ่ม 7% และภาษีหัก ณ ที่จ่าย 3%
- ค่าทำหนังสือเดินทางไทย และค่าธรรมเนียมสำหรับผู้ถือพาสปอร์ตต่างชาติ
- ค่าน้ำหนักกระเป๋าเดินทางในกรณีที่เกินกว่าสายการบินกำหนด 30 กิโลกรัมต่อท่าน
- ค่าใช้จ่ายส่วนตัว อาทิ อาหารและเครื่องดื่มที่สั่งเพิ่มพิเศษ, โทรศัพท์-โทรสาร, อินเทอร์เน็ต, มินิบาร์, ซักรีดที่ไม่ได้ระบุไว้ในรายการ
- ค่าใช้จ่ายอันเกิดจากความล่าช้าของสายการบิน, อุบัติภัยทางธรรมชาติ, การประท้วง, การจลาจล, การนัดหยุดงาน, การถูกปฏิเสธไม่ให้ออกและเข้าเมืองจากเจ้าหน้าที่ตรวจคนเข้าเมืองและเจ้าหน้าที่กรมแรงงานทั้งที่เมืองไทยและต่างประเทศซึ่งอยู่นอกเหนือความควบคุมของบริษัทฯ
- ค่าบริการพนักงานยกกระเป๋าทุกสถานที่

**\*\*ทิปหัวหน้าทัวร์ ไม่บังคับ ขึ้นอยู่กับความพึงพอใจของท่าน\*\***



กรณีที่ท่านต้องออกตัวภายใน เช่น (ตัวเครื่องบิน, ตัวรถทัวร์, ตัวรถไฟ) กรุณาสอบถามที่เจ้าหน้าที่ทุกครั้ง ก่อนทำการออกตัว เนื่องจากสายการบินอาจมีการเปลี่ยนแปลงไฟล์กบิน หรือเวลาบิน โดยไม่ได้แจ้งให้ทราบล่วงหน้า ทางบริษัทฯ จะไม่รับผิดชอบใด ๆ ในกรณี ถ้าท่านออกตัวภายใน โดยไม่แจ้งให้ทราบและหากไฟล์กบินมีการเปลี่ยนแปลงเวลาบินเพราะถือว่าท่านยอมรับในเงื่อนไขดังกล่าว



- สำหรับห้องพักแบบ 3 เตียง (Triple) มีบริการเฉพาะบางโรงแรมเท่านั้น กรณีเดินทางเป็นหมู่ใหญ่ 3 ท่าน บริษัทขอแนะนำให้ท่านเปิดห้องพักเป็นแบบ 2 ห้อง (1 Twin+1 Sgl) ซึ่งท่านจะต้องชำระค่าพักเตียงเพิ่ม เนื่องจากบางโรงแรมอาจจะมี 1 เตียงใหญ่กับเตียงพับเสริมซึ่งไม่สะดวกสบายในการพัก  
**\*\*กรุณาอ่านเงื่อนไขการจองแบบ 3 ท่านหากลูกค้าพึงพอใจ ทางบริษัทฯจะถือว่าท่านยอมรับในเงื่อนไขของห้องพักดังกล่าว\*\***
- โรงแรมในยุโรปส่วนใหญ่จะเป็นห้องแบบ Twin เตียงเดี่ยว 2 เตียงในห้อง ห้อง Double และส่วนใหญ่ก็จะเป็นลักษณะการนำเตียงมาชิดกันให้เป็น Double หากลูกค้ารีเคสพัก Double ทางบริษัทฯจะไม่รับรองเรื่องห้องให้เนื่องจากระบบการจองแต่ละโรงแรมจะไม่สามารถล็อคห้องพักได้จึงขึ้นอยู่กับการจัดการของทางโรงแรมเป็นหลัก ทั้งนี้ลูกค้าจะต้องยอมรับในเงื่อนไขดังกล่าว
- โรงแรมในยุโรปที่มีลักษณะเป็น Traditional ห้องที่เป็นห้องเดี่ยวอาจมีขนาดกะทัดรัดและไม่มีอ่างอาบน้ำ ซึ่งขึ้นอยู่กับการออกแบบของแต่ละโรงแรมนั้นๆ และห้องพักแต่ละห้องอาจมีลักษณะแตกต่างกัน และห้องพักแบบเดี่ยวและคู่ อาจจะไม่ติดกันหรืออยู่คนละชั้น
- กรณีมีการจัดงานประชุมนานาชาติ Trade Fair เป็นผลให้ค่าโรงแรมสูงขึ้นมากและห้องพักในเมืองเต็ม บริษัทฯขอสงวนสิทธิ์ในการปรับเปลี่ยนหรือย้ายเมืองเพื่อให้เกิดความเหมาะสม
- โรงแรมในยุโรปส่วนมากจะไม่มีเครื่องปรับอากาศ เนื่องจากอยู่ในภูมิภาคที่มีอุณหภูมิต่ำ จะมีบริการเครื่องปรับอากาศเฉพาะในฤดูร้อนเท่านั้น
- บางสถานที่ในยุโรปอาจปิดในวันอาทิตย์ หรืออาจมีการปิดปรับปรุงในช่วงฤดูหนาว หากวันเดินทางตรงกับวันเหล่านี้ทางบริษัทฯ ขอสงวนสิทธิ์ในการเปลี่ยนโปรแกรมโดยแจ้งให้ท่านทราบล่วงหน้า หากทราบเวลาที่แน่นอนก่อนเดินทาง

## เงื่อนไขการจองที่นิ่งและการยกเลิกทัวร์

### การจองทัวร์

- กรุณาจองทัวร์ล่วงหน้า ก่อนการเดินทาง พร้อมชำระมัดจำ 50,000 บาท ส่วนที่เหลือชำระทันทีก่อนการเดินทางไม่น้อยกว่า 30 วัน มิฉะนั้นถือว่าท่านยกเลิกการเดินทางโดยอัตโนมัติ (ช่วงเทศกาลกรุณาชำระก่อนเดินทาง 45 วัน)

### กรณียกเลิก : จอยกรุ๊ป

- ยกเลิกก่อนการเดินทาง 45 วันขึ้นไป บริษัทฯ จะคืนเงินค่ามัดจำให้ทั้งหมด โดยหักค่าใช้จ่ายที่เกิดขึ้นจริง ยกเว้นในกรณีวันหยุดเทศกาล, วันหยุดนักขัตฤกษ์ ยกเลิกก่อนการเดินทาง 60 วัน จะคืนเงินค่ามัดจำให้ทั้งหมด โดยหักค่าใช้จ่ายที่เกิดขึ้นจริง (ค่าใช้จ่ายที่เกิดขึ้นจริง อาทิเช่น ค่าตั๋วเครื่องบิน ค่าโรงแรม ฯลฯ)
- ยกเลิกการเดินทาง 45 วัน ก่อนการเดินทาง หักค่าทัวร์ 50% จากราคาขาย และหักค่าใช้จ่ายที่เกิดขึ้นจริงทั้งหมดไม่ว่ากรณีใดๆ ทั้งสิ้น (ค่าใช้จ่ายที่เกิดขึ้นจริง อาทิเช่น ค่าตั๋วเครื่องบิน ค่าโรงแรม ฯลฯ)
- ยกเลิกการเดินทาง 30 วัน ก่อนการเดินทาง บริษัทฯ ขอสงวนสิทธิ์เก็บเงินค่าทัวร์ทั้งหมดไม่ว่ากรณีใด ๆ ทั้งสิ้น

### กรณียกเลิก : ตัดกรุ๊ป

- ยกเลิกหรือเลื่อนการเดินทางต้องทำก่อนการเดินทาง 60 วัน บริษัทฯจะคืนเงินค่ามัดจำให้ทั้งหมด ยกเว้นในกรณีวันหยุดเทศกาล, วันหยุดนักขัตฤกษ์ ทางบริษัทฯขอสงวนสิทธิ์ยึดเงินมัดจำโดยไม่มีเงื่อนไขใดๆทั้งสิ้น
- ยกเลิกการเดินทางภายใน 60 วัน ทางบริษัทฯขอสงวนสิทธิ์ยึดเงินมัดจำโดยไม่มีเงื่อนไขใดๆทั้งสิ้น
- ยกเลิกการเดินทางหลังชำระเต็มจำนวน ทางบริษัทฯขอสงวนสิทธิ์เก็บเงินค่าทัวร์ทั้งหมดโดยไม่มีเงื่อนไขใดๆทั้งสิ้น

### กรณีเจ็บป่วย

- กรณีเจ็บป่วย จนไม่สามารถเดินทางได้ ซึ่งจะต้องมีใบรับรองแพทย์จากโรงพยาบาลรับรอง บริษัทฯจะทำการเลื่อนการเดินทางของท่านไปยังคณะต่อไป แต่ทั้งนี้ท่านจะต้องเสียค่าใช้จ่ายที่ไม่สามารถยกเลิกหรือเลื่อนการเดินทางได้ตามความเป็นจริง
- ในกรณีเจ็บป่วยกะทันหันก่อนล่วงหน้าเพียง 7 วันทำการ ทางบริษัทฯ ขอสงวนสิทธิ์ในการคืนเงินทุกกรณี

**\*\* ก่อนตัดสินใจจองทัวร์ควรอ่านเงื่อนไขการเดินทางและรายการทัวร์อย่างละเอียดทุกหน้าอย่างต้องแก่**

**แล้วจึงมัดจำเพื่อประโยชน์ของท่านเอง\*\***



### กรณีวีซ่าที่ท่านยื่นไม่ผ่านการพิจารณาและคณะสามารถออกเดินทางได้ท่านจะต้องเสียค่าใช้จ่ายจริงที่เกิดขึ้นดังต่อไปนี้

- ค่าธรรมเนียมและค่าดำเนินการตามจริง ทางสถานทูตไม่คืนค่าธรรมเนียมใดๆทั้งสิ้นแม้ว่าจะผ่านหรือไม่ผ่านการพิจารณา
- ค่ามัดจำตัวเครื่องบิน หรือตัวเครื่องบินที่ออกมาจริง ณ วันยื่นวีซ่า ซึ่งตัวเป็นเอกสารที่สำคัญในการยื่นวีซ่า หากท่านไม่ผ่านการพิจารณา ตัวเครื่องบินถ้าออกตัวมาแล้วจะต้องทำการ REFUND โดยจะมีค่าธรรมเนียมที่ท่านต้องถูกหักบางส่วน และส่วนที่เหลือจะคืนให้ท่านภายใน 45-60 วัน(ตามกฎหมายของแต่ละสายการบิน) ถ้ายังไม่ ออกตัวท่านจะเสียแต่ค่ามัดจำตัวตามจริงเท่านั้น
- ค่าห้องพัก ถ้าคณะออกเดินทางได้ และท่านไม่ผ่านการพิจารณาวีซ่า หากท่านไม่ปรากฏตัวตามวันที่เข้าพัก ทางโรงแรมจะต้องยึดค่าห้องพัก 100% ในทันที ทางบริษัทจะแจ้งให้ท่านทราบ และมีเอกสารชี้แจงให้ท่านเข้าใจ
- หากท่านผ่านการพิจารณาวีซ่า แล้วยกเลิกการเดินทางทางบริษัทขอสงวนสิทธิ์ในการยึดค่าใช้จ่ายทั้งหมด 100%
- ทางบริษัทเริ่มต้น และจบ การบริการ ที่สนามบินสุวรรณภูมิกรณีท่านเดินทางมาจากต่างจังหวัด หรือ ต่างประเทศ และจะสำรองตัวเครื่องบิน หรือพาหนะอย่างหนึ่งอย่างใดที่ใช้ในการเดินทางมาสนามบิน ทางบริษัท จะไม่รับผิดชอบค่าใช้จ่ายในส่วนนี้ เพราะเป็นค่าใช้จ่ายที่นอกเหนือจากโปรแกรมการเดินทางของบริษัท ฉะนั้น ท่านควรจะให้กรุป FINAL 100% ก่อนที่จะสำรองยานพาหนะ

## รายละเอียดเพิ่มเติม

- บริษัทจะทำการยื่นวีซ่าของท่านก็ต่อเมื่อในคณะมีผู้สำรองที่นั่งครบ 10 ท่าน และได้รับคิวการตอบรับจาก ทางสถานทูต เนื่องจากบริษัทจะต้องใช้เอกสารต่างๆที่เป็นกรุปในการยื่นวีซ่า อาทิ ตัวเครื่องบิน, ห้องพักที่ได้รับ การยืนยันมาจากทางยุโรป, ประกันการเดินทาง ฯลฯ ทางท่านจะต้องรอให้คณะครบ 20 ท่าน จึงจะสามารถยื่น วีซ่าให้กับทางท่านได้อย่างถูกต้อง
- หากในช่วงที่ท่านเดินทางคิววีซ่ากรุปในการยื่นวีซ่าเต็ม ทางบริษัทต้องขอสงวนสิทธิ์ในการยื่นวีซ่าเดี่ยว ซึ่งทางท่านจะต้องเดินทางมายื่นวีซ่าด้วยตัวเอง ตามวัน และเวลานัดหมายจากทางสถานทูต โดยมีเจ้าหน้าที่ของบริษัท คอยดูแล และอำนวยความสะดวก
- เอกสารต่างๆที่ใช้ในการยื่นวีซ่าท่องเที่ยวทวีปยุโรป ทางสถานทูตเป็นผู้กำหนดออกมา มิใช่บริษัททัวร์เป็นผู้กำหนด
- ท่านที่มีความประสงค์จะยื่นวีซ่าท่องเที่ยวทวีปยุโรป กรุณาจัดเตรียมเอกสารให้ถูกต้อง และครบถ้วน ตามที่สถานทูตต้องการ เพราะจะมีผลต่อการพิจารณาวีซ่าของท่าน บริษัททัวร์เป็นแต่เพียงตัวกลาง และอำนวยความสะดวกในการยื่นวีซ่าเท่านั้น มิได้เป็นผู้พิจารณาว่าวีซ่าให้กับทางท่าน
- บริษัทฯ ขอสงวนสิทธิ์ในการเก็บค่าใช้จ่ายทั้งหมด กรณีท่านยกเลิกการเดินทางและมีผลทำให้คณะเดินทางไม่ครบตามจำนวนที่บริษัทฯ กำหนดไว้ 10 ท่านขึ้นไป เนื่องจากเกิดความเสียหายต่อทางบริษัทฯ และผู้เดินทางอื่นที่เดินทางในคณะเดียวกัน บริษัทต้องนำไปชำระค่าเสียหายต่าง ๆ ที่เกิดจากการยกเลิกของท่าน
- ในกรณีที่มิผู้เดินทางไม่ถึง 10 ท่าน ขอสงวนสิทธิ์เลื่อนวันเดินทาง หรือยกเลิกการเดินทาง และกรณีผู้ร่วมเดินทางในคณะไม่ผ่านการพิจารณาวีซ่าได้ครบ 10 ท่าน ทางบริษัทฯยินดีคืนเงินให้ทั้งหมด หลังจากหักค่าธรรมเนียมการยื่นวีซ่าและค่าใช้จ่ายทั้งหมดที่เกิดขึ้นจริง โดยทางบริษัทจะแจ้งให้ท่านทราบล่วงหน้า 10 วันก่อนการเดินทาง



หากสถานที่ท่องเที่ยวต่างๆ ในรายการมีการปิดโดยไม่แจ้งให้ทราบล่วงหน้าโดยเป็นการปฏิบัติการทางรัฐบาลหรือหน่วยงานในประเทศ ทางผู้จัดขอสงวนสิทธิ์ในการปรับและเปลี่ยนแปลงโปรแกรมตามความเหมาะสม ทั้งนี้ลูกค้าจะต้องยอมรับในเงื่อนไขดังกล่าวก่อนทำการจองทุกครั้ง



- บริษัทฯ มีสิทธิ์ในการเปลี่ยนแปลงโปรแกรมทัวร์ในกรณีที่เกิดเหตุสุดวิสัยจนไม่อาจแก้ไขได้
- เที่ยวบิน , ราคาและรายการท่องเที่ยว สามารถเปลี่ยนแปลงได้ตามความเหมาะสมโดยคำนึงถึงผลประโยชน์ของผู้เดินทางเป็นสำคัญ
- หนังสือเดินทางต้องมีอายุการใช้งานเหลือไม่น้อยกว่า 6 เดือน และบริษัทฯรับเฉพาะผู้มีจุดประสงค์เดินทางเพื่อท่องเที่ยวเท่านั้น (หนังสือเดินทางต้องมีอายุเหลือใช้งานไม่น้อยกว่า 6 เดือน บริษัทฯไม่รับผิดชอบหากอายุเหลือไม่ถึงและไม่สามารถเดินทางได้)
- ทางบริษัทฯจะไม่รับผิดชอบใดๆทั้งสิ้น หากเกิดความล่าช้าของสายการบิน,สายการบินยกเลิกบิน , การประท้วง,การนัดหยุดงาน, การก่อกวนหรือกรณีท่านถูกปฏิเสธการเข้าหรือออกเมืองจากเจ้าหน้าที่ตรวจคนเข้าเมือง หรือ เจ้าหน้าที่กรมแรงงานทั้งจากไทย และต่างประเทศซึ่งอยู่นอกเหนือความรับผิดชอบของบริษัทฯหรือเหตุภัยพิบัติทางธรรมชาติ (ซึ่งลูกค้าจะต้องยอมรับในเงื่อนไขในกรณีที่เกิดเหตุสุดวิสัย ซึ่งอาจจะปรับเปลี่ยนโปรแกรมตามความเหมาะสม)
- ทางบริษัทฯจะไม่รับผิดชอบใดๆทั้งสิ้น หากผู้เดินทางประสบเหตุสภาวะฉุกเฉินจากโรคประจำตัว ซึ่งไม่ได้เกิดจากอุบัติเหตุในรายการท่องเที่ยว (ซึ่งลูกค้าจะต้องยอมรับในเงื่อนไขในกรณีที่เกิดเหตุสุดวิสัย ซึ่งอยู่นอกเหนือความรับผิดชอบของบริษัทฯ)
- ทางบริษัทฯจะไม่รับผิดชอบใดๆทั้งสิ้น หากท่านใช้บริการของทางบริษัทฯไม่ครบ อาทิ ไม่เที่ยวบางรายการ,ไม่ทานอาหารบางมื้อ, เพราะค่าใช้จ่ายทุกอย่างทางบริษัทฯได้ชำระค่าใช้จ่ายให้ตัวแทนต่างประเทศแบบเหมาจ่ายขาด ก่อนเดินทางเรียบร้อยแล้ว เป็นการชำระเหมาขาด
- ทางบริษัทฯจะไม่รับผิดชอบใดๆทั้งสิ้น หากเกิดสิ่งของสูญหายจากการโจรกรรมและหรือเกิดอุบัติเหตุที่เกิดจากความประมาทของนักท่องเที่ยวเองหรือในกรณีที่กระเป๋าเกิดสูญหายหรือชำรุดจากสายการบิน
- กรณีที่การตรวจคนเข้าเมืองทั้งที่กรุงเทพฯและในต่างประเทศปฏิเสธมิให้เดินทางออกหรือเข้าประเทศที่ระบุไว้ในรายการเดินทาง บริษัทฯขอสงวนสิทธิ์ที่จะไม่คืนค่าบริการไม่ว่ากรณีใดๆทั้งสิ้น
- ตัวเครื่องบินเป็นตัวราคาพิเศษ กรณีที่ท่านไม่เดินทางพร้อมคณะไม่สามารถนำมาเลื่อนวันหรือคืนเงินและไม่สามารถเปลี่ยนชื่อได้ หากมีการปรับราคาบัตรโดยสารสูงขึ้น ตามอัตราค่าน้ำมันหรือค่าเงินแลกเปลี่ยน ทางบริษัทฯ ขอสงวนสิทธิ์ปรับราคาตัวดังกล่าว
- เมื่อท่านตกลงชำระเงินไม่ว่าทั้งหมดหรือบางส่วนผ่านตัวแทนของบริษัทฯหรือชำระโดยตรงกับทางบริษัทฯ ทางบริษัทฯจะถือว่าท่านได้ยอมรับในเงื่อนไขข้อตกลงต่างๆที่ได้ระบุไว้ข้างต้นนี้แล้วทั้งหมด
- กรุ๊ปที่เดินทางช่วงวันหยุดหรือเทศกาลที่ต้องกักรันตีมัดจำกับสายการบินหรือผ่านตัวแทนในประเทศหรือต่างประเทศ รวมถึงเที่ยวบินพิเศษ เช่น Charter Flight , Extra Flightจะไม่มีการคืนเงินมัดจำหรือค่าทัวร์ทั้งหมด
- ในกรณีของ PASSPORT นั้น จะต้องไม่มีการชำรุด เปียกน้ำ การขีดเขียนรูปต่างๆหรือแม้กระทั่งตราปั๊มลายการ์ตูน ที่ไม่ใช่การประทับตราอย่างเป็นทางการของตม. กรุณาตรวจสอบ PASSPORT ของท่านก่อนการเดินทางทุกครั้ง หาก ตม.ปฏิเสธการเข้า-ออกเมืองของท่าน ทางบริษัทฯจะไม่รับผิดชอบใดๆทั้งสิ้น
- กรณีมี "คดีความ" ที่ไม่อนุญาตให้ท่านเดินทางออกนอกประเทศได้ โปรดทำการตรวจสอบก่อนการจองทัวร์ว่าท่านสามารถเดินทางออกนอกประเทศได้หรือไม่ ถ้าไม่สามารถเดินทางได้ ซึ่งเป็นสิ่งที่อยู่เหนือการควบคุมของบริษัทฯ ทางบริษัทฯจะไม่รับผิดชอบใดๆทั้งสิ้น
- กรณี "หญิงตั้งครรภ์" ท่านจะต้องมีใบรับรองแพทย์ ระบุชัดเจนว่าสามารถเดินทางออกนอกประเทศได้ รวมถึงรายละเอียดอายุครรภ์ที่ชัดเจน สิ่งนี้อยู่เหนือการควบคุมของบริษัทฯ ทางบริษัทฯจะไม่รับผิดชอบใดๆทั้งสิ้น
- กรณีใช้หนังสือเดินทางราชการ (เล่มน้ำเงิน) เพื่อการท่องเที่ยวกับคณะทัวร์ หากท่านถูกปฏิเสธในการเข้า - ออกประเทศใดๆก็ตามทางบริษัทฯ ขอสงวนสิทธิ์ไม่คืนค่าทัวร์และรับผิดชอบใด ๆ ทั้งสิ้น
- เมื่อท่านได้ชำระเงินมัดจำหรือทั้งหมด ทางบริษัทฯจะถือว่าท่านรับทราบและยอมรับในเงื่อนไขต่างๆของบริษัทฯ ที่ได้ระบุไว้ในรายการทัวร์ทั้งหมด
- ภาพที่ใช้เพื่อการโฆษณาเท่านั้น

WELCOME TO EUROPE

**กรุณจองทัวร์วันหยุดเทศกาล,วันหยุดนักขัตฤกษ์,วันหยุดยาวต่อเนื่อง และได้มีการแจ้งยกเลิกทัวร์**  
**ทางบริษัทฯขอสงวนสิทธิ์เก็บค่าทัวร์ทั้งหมด โดยไม่มีเงื่อนไขใด ๆ ทั้งสิ้น**



# เอกสารประกอบการยื่นวีซ่าชงกัน

เอกสารประกอบการยื่นคำร้องขอวีซ่า ในส่วนที่เป็นสำเนาผู้สมัคร  
ไม่ต้องเซ็นรับรองสำเนาถูกต้อง ประกอบด้วยรายละเอียดดังต่อไปนี้



## 1

### หนังสือเดินทาง

1.1 หนังสือเดินทางประเทศไทย (Thailand Passport) หนังสือเดินทางเล่มปัจจุบัน จะต้องเหลืออายุการใช้งานเดินทางไป และกลับไม่น้อยกว่า 180 วัน และมีหน้าว่าง 2 หน้า (สำหรับวีซ่าสติ๊กเกอร์) พร้อมสำเนาหน้าหนังสือเดินทาง 2 ชุด



\*\*\*สำหรับหนังสือเดินทาง ต้องใช้เป็นหนังสือเดินทางบุคคลทั่วไป (สีเลือดหมู) เท่านั้น

ห้ามใช้หนังสือเดินทางราชการ (สีน้ำเงิน) หนังสือเดินทางทูต (สีแดง) หรืออื่นๆ ที่นอกเหนือจากหนังสือเดินทางบุคคลทั่วไป โดยเด็ดขาด\*\*\*

1.2 หนังสือเดินทางเล่มเก่าตัวจริง ถ้าเคยมีวีซ่าชงกัน  
ระยะเวลาไม่เกิน 3 ปี ตัวอย่างหน้าวีซ่าชงกัน



\*\*\*ในกรณีที่ถือพาสปอร์ต สัญชาติไทย แต่พำนักอยู่ต่างประเทศ, ทำงานอยู่ต่างประเทศ หรือนักเรียน นักศึกษาศึกษาอยู่ต่างประเทศ กรุณาแจ้งเจ้าหน้าที่ของทางบริษัทให้ทราบทันที เพราะการยื่นขอวีซ่าจะมีเงื่อนไข และ ข้อกำหนดของทางสถานทูตฯ ต้องการเพิ่มเติม และบางสถานทูตอาจไม่สามารถยื่นขอวีซ่าในประเทศไทยได้  
ข้อกำหนดนี้รวมถึงผู้เดินทางที่ถือพาสปอร์ตต่างชาติด้วย\*\*\*





211 PARK AVENUE COURT ,ROOM 405 , SOI CHAMJAROEN , NAKNIVAT 16 RD., LADPROW , BANGKOK 10230  
211 PARK AVENUE COURT ROOM 405 ซอยแจ่มเจริญ ถนนนาคนิวาส 16 แขวง / เขตลาดพร้าว กรุงเทพมหานคร 10230

bestworldtravel.th@gmail.com



www.bestworldtravel.net



bestworldtravelthailand



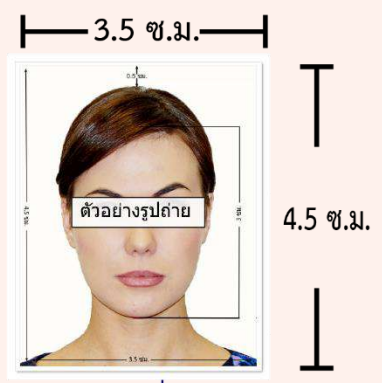
# 2

## รูปถ่ายสี

รูปถ่ายสี ขนาด 3.5x4.5 ซม. 2 รูป ที่มีพื้นหลังสีขาว (ไม่เกิน 6 เดือน) ห้ามซ้ำกับรูปถ่ายที่เคยทำวีซ่า ห้ามสวมคอนแทค เลนส์และเครื่องประดับต่างๆ รูปถ่ายต้องมีความคมชัดของภาพสูง ผมไม่ปิดคิ้ว รวบผมเปิดใบหู เห็นแนวตาผู้สมัครชัดเจน และห้ามตกแต่งภาพใดๆทั้งสิ้น

ความยาวของใบหน้าตั้งแต่ศีรษะจรดคาง อยู่ระหว่าง 3-3.5 เซนติเมตร

ความกว้างของใบหน้า 2.5 เซนติเมตร แต่ไม่เกิน 3 เซนติเมตร



ตัวอย่างขนาดรูปถ่ายที่ตรงตามสถานทูตกำหนด

# 3

## หลักฐานการเงิน

3.1 Bank Statement ย้อนหลัง 3 เดือน

ต้องขอจากธนาคารไม่เกิน 15 วันก่อนวันยื่นวีซ่า เท่านั้น!!

3.2 Bank guarantee จากธนาคาร ชื่อและนามสกุลต้องสะกดเป็นภาษาอังกฤษถูกต้องตรงตามกับพาสปอร์ต

3.3 หากออกค่าใช้จ่ายให้คนในครอบครัวต้องขอ Bank guarantee จากธนาคารให้บุคคลนั้นๆด้วย

หลักฐานทางการเงินชื่อและนามสกุลต้องสะกดเป็นภาษาอังกฤษถูกต้องตรงตามกับพาสปอร์ต

และต้องขอจากธนาคารไม่เกิน 15 วันก่อนวันยื่นวีซ่า เท่านั้น!!

\*\*หมายเหตุ\*\* ผู้สมัครควรเลือกใช้บัญชีออมทรัพย์ที่มีเงินอยู่ในบัญชีไม่ต่ำกว่า 100,000 บาทขึ้นไป

3.4 ปรับสมุดบัญชีธนาคารตัวจริง และเตรียมไปในวันที่ยื่นวีซ่า

ตัวอย่าง Bank Statement ที่ผู้สมัครต้องขอจากธนาคาร

รายการเดินบัญชีเงินฝากออมทรัพย์  
K-DEPOSIT STATEMENT OF SAVINGS ACCOUNT

ธนาคารกสิกรไทย  
KASIKORN BANK

Date	Time	Label	Description	Withdrawal / Deposit	Outstanding Balance	Channel	Branch Code	Teller ID
04-03-20	07:05		Right by Balance		45,270.12			
05-03-20	15:05		Transfer Withdrawal	1,300.00	43,970.12	K.P.LUS	1382	KAPG
05-03-20	15:08		Transfer Withdrawal	13,000.00	30,970.12	K.P.LUS	1383	KAPG
05-03-20	17:41		Transfer Deposit	319.00	29,651.12	K.P.LUS	1382	KAPG
05-03-20	18:44		Transfer Deposit	314.00	29,337.12	K.P.LUS	1382	KAPG
05-03-20	19:02		Transfer Deposit	293.02	29,044.10	Transfer to KASIKORN	1383	KAPG
05-03-20	21:41		Transfer Deposit	879.00	29,923.10	Transfer to KASIKORN	1383	KAPG
05-03-20	16:30		Payment	2,188.00	27,735.10	K.P.LUS	0253	KAPG
05-03-20	16:57		Payment	1,078.00	26,657.10	K.P.LUS	0053	KAPG
05-03-20	18:49		Transfer Withdrawal	13,000.00	13,657.10	K.P.LUS	1382	KAPG
04-03-20	09:00		Transfer Deposit	285,200.00	208,133.12	K.P.LUS	1382	KAPG
04-03-20	08:10		Transfer Withdrawal	38,818.00	169,315.12	K.P.LUS	1382	KAPG
04-03-20	08:10		Transfer Withdrawal	18,300.00	151,015.12	K.P.LUS	1382	KAPG
04-03-20	08:12		Transfer Withdrawal	3,280.00	147,735.12	K.P.LUS	1382	KAPG
04-03-20	08:21		Transfer Withdrawal	57,169.00	90,566.12	K.P.LUS	1382	KAPG
04-03-20	08:23		Transfer Withdrawal	16,285.00	74,281.12	K.P.LUS	1382	KAPG
04-03-20	08:25		Transfer Withdrawal	184.00	74,097.12	K.P.LUS	1382	KAPG
04-03-20	08:25		Transfer Withdrawal	49,880.00	24,217.12	K.P.LUS	1382	KAPG
04-03-20	08:28		Transfer Withdrawal	1,801.00	22,416.12	K.P.LUS	1382	KAPG
04-03-20	08:30		Transfer Withdrawal	2,245.00	20,171.12	K.P.LUS	1382	KAPG
04-03-20	08:51		Transfer Withdrawal	4,201.00	15,970.12	K.P.LUS	1382	KAPG
04-03-20	08:59		Transfer Withdrawal	3,706.25	12,263.87	K.P.LUS	1382	KAPG
04-03-20	09:04		Transfer Withdrawal	49,880.00	24,217.12	K.P.LUS	1382	KAPG
04-03-20	09:06		Transfer Withdrawal	3,400.00	20,817.12	K.P.LUS	1382	KAPG
04-03-20	09:03		Transfer Withdrawal	385.00	20,432.12	K.P.LUS	1382	KAPG
04-03-20	10:13		Transfer Withdrawal	335.00	20,097.12	K.P.LUS	1382	KAPG
04-03-20	10:14		Transfer Deposit	115,000.00	121,097.12	K.P.LUS	1382	KAPG
04-03-20	12:06		Transfer Withdrawal	11,800.00	109,297.12	K.P.LUS	1382	KAPG
04-03-20	12:06		Transfer Withdrawal	27,202.00	82,095.12	K.P.LUS	1382	KAPG
04-03-20	15:07		Transfer Withdrawal	9,200.00	72,895.12	K.P.LUS	1382	KAPG
04-03-20	15:49		Transfer Deposit	5,000.00	77,895.12	K.P.LUS	1382	KAPG
04-03-20	17:36		Transfer Deposit	4,300.00	82,195.12	K.P.LUS	1382	KAPG
04-03-20	21:30		Transfer Deposit	3,300.00	85,495.12	K.P.LUS	1382	KAPG
04-03-20	14:15		Payment	5,000.00	80,495.12	K.P.LUS	0253	KAPG
04-03-20	18:04		Transfer Withdrawal	280.00	79,215.12	K.P.LUS	1382	KAPG
04-03-20	17:40		Transfer Withdrawal	180.00	78,035.12	K.P.LUS	1382	KAPG
04-03-20	09:17		Transfer Withdrawal	300.00	77,735.12	K.P.LUS	1382	KAPG

ตัวอย่าง Bank Guarantee ที่ผู้สมัครต้องขอจากธนาคาร

ธนาคารกสิกรไทย  
KASIKORN BANK

Bank Ref: 0376-03903022

June 02, 2022

THE CONSUL GENERAL  
ประเทศที่ใช้นวีซ่า

To Whom It May Concern,

This letter serves as bank reference for our customer who applied for a permit with you. We are pleased to give you the following details on our customer's account with us:

- Title of account : ชื่อ - สกุล ภาษาอังกฤษให้ตรงกับพาสปอร์ต
- Name of Managing Director / Authorized Person in case of juristic person :
- Customer of : KASIKORN BANK
- Type of account : Savings Account, Account Number เลขบัญชีธนาคาร
- Overdraft on sound securities :-
- Length of time account maintained : 21 Years 11 Months
- Credit balance of account as of June 02, 2022 at 09:01 AM:  
Credit balance GDP 7,517.95
- Average balance of account for 6 Months : Credit balance low five figure amount
- Name of applicant : ชื่อ - สกุล ภาษาอังกฤษให้ตรงกับพาสปอร์ต
- Note : Considered financially capable of supporting himself throughout his trip in your country.

Sincerely,  
KASIKORN BANK PCL

Assistant Branch Manager

(Exchange rate as of the issuing date = 42.51613 THB / 1 GBP)  
The certified data herein shall not create an obligation of KBank or a KBank officer.

บริการที่ตรงตามระดับประทับใจ



# 4

## หลักฐานการทำงาน

### 4.1 สำหรับเจ้าของกิจการ

ต้องมีสำเนาหนังสือรับรองทะเบียนพาณิชย์ สำเนาทะเบียนการค้า หรือ สำเนาจดทะเบียนบริษัท (อายุไม่เกิน 3 เดือน) **ฉบับภาษาไทยและภาษาอังกฤษ**

4.2 สำหรับท่านที่ทำงานบริษัท กรุณาระบุ TO WHOM IT MAY CONCERN แทนการใส่ชื่อของสถานทูต ต้องระบุวันลาให้ครอบคลุมตลอดช่วงการท่องเที่ยว ตำแหน่ง และอัตราเงินเดือนที่ได้รับ (ระยะเวลาของหนังสือรับรองต้องไม่เกิน 1 เดือน)

**ต้องมีตราแสตมป์จากบริษัทและเอกสารต้องระบุเป็นภาษาอังกฤษ**

### 4.3 สำหรับนักเรียน หรือนักศึกษา

ต้องขอหนังสือรับรองจากทางสถาบัน เพื่อแสดงให้เห็นว่าปัจจุบันกำลังอยู่ระหว่างการศึกษา

**เอกสารต้องระบุเป็นภาษาอังกฤษ**

### 4.4 สำหรับท่านที่ประกอบอาชีพอิสระ หรือธุรกิจไม่จดทะเบียน

เขียนจดหมายชี้แจงตนเองเกี่ยวกับหน้าที่การงาน

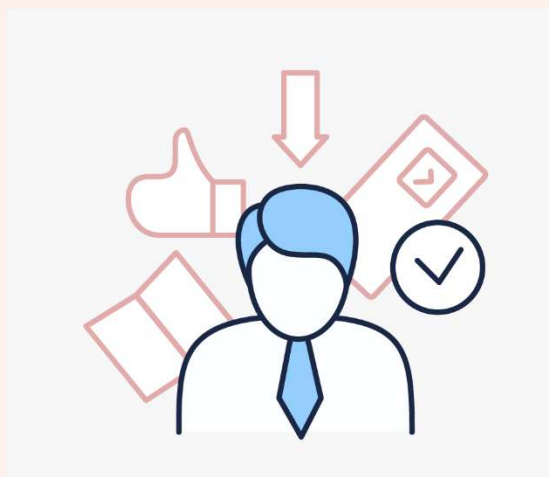
ในเอกสารจะต้องระบุ ชื่อกิจการ/ชื่อร้านค้า/ลักษณะงานที่ทำ/ตำแหน่งที่ตั้งของสถานที่ทำงาน วันที่เริ่มกิจการ/รายได้โดยประมาณต่อเดือน

**เอกสารต้องระบุเป็นภาษาอังกฤษ**

# 5

## เอกสารส่วนตัว

- สำเนาทะเบียนบ้าน
- สำเนาบัตรประชาชน
- สูติบัตร(กรณีเด็กอายุต่ำกว่า 18 ปี)
- ทะเบียนสมรส/ทะเบียนหย่า/มรณะบัตร(ถ้ามี)
- ใบเปลี่ยนชื่อ-นามสกุล (ถ้ามีการเปลี่ยน)



\*\*\* ในบางประเทศการยื่นวีซ่ากับทางบริษัททัวร์ **จะต้องทำการยื่นวีซ่าประเภทหมู่คณะเท่านั้น**

การยื่นหมู่คณะต้องมีจำนวน 10 คนขึ้นไป ซึ่งทางศูนย์รับยื่นจะเป็นผู้กำหนดวันยื่นวีซ่าเท่านั้น ผู้เดินทางไม่สามารถกำหนดวันยื่นได้เอง หากผู้เดินทางไม่สามารถไปยื่นวีซ่าในวันที่ทางศูนย์รับยื่นกำหนดได้ จะมีค่าใช้จ่ายเพิ่มเติม PREMIUM หรือสำหรับการยื่นเดี่ยว เงื่อนไขกรุณาสอบถามกับบริษัททัวร์อีกครั้ง

**\*\*ทั้งนี้ ค่าใช้จ่ายที่เกิดขึ้น ผู้เดินทางต้องชำระกับทางศูนย์รับยื่นโดยตรง\*\***



# 6

## กรณีเด็กอายุไม่ถึง 18 ปี

- 6.1 สติบัตรฉบับภาษาไทย/อังกฤษ
- 6.2 กรณีเดินทางพร้อมกับบิดา มารดา ต้องยื่นหนังสือรับรองจากสถาบันการศึกษา
- 6.3 กรณีไม่ได้เดินทางพร้อมกับบิดา มารดา หรือเดินทางไปกับบิดา มารดา ท่านใดท่านหนึ่ง ต้องขอจดหมายยินยอมจากทางอำเภอ โดยที่บิดา หรือมารดา ผู้ไม่ได้เดินทางจะต้องไปยื่นความจำนงเพื่ออนุญาตให้บุตรเดินทางไปต่างประเทศ โดยเอกสารให้ระบุว่า อนุญาตให้เดินทางไปต่างประเทศกับใคร วันที่เดินทาง และระบุความสัมพันธ์ว่าเป็นอะไรกันอย่างชัดเจน และลงตราประทับจากราชการอย่างถูกต้อง เป็นฉบับภาษาไทย หรือ อังกฤษ
- 6.4 กรณีบุตรอยู่ในการดูแลของฝ่ายใดฝ่ายหนึ่ง
  - ใบสำเนาบันทึกการหย่าที่ระบุว่าบุตรอยู่ในการดูแลของใคร
  - เอกสารการปกครองบุตร (ป.ค.14) ฉบับจริงเท่านั้น
- 6.5 กรณีบุตรบุญธรรม
  - ใบจดทะเบียนรับบุตรบุญธรรม จากทางเขตหรือที่ว่าการอำเภอ

ในการยื่นวีซ่าทางสถานทูตจะเก็บหนังสือเดินทาง ไว้จนกว่าจะได้รับการรับอนุมัติวีซ่า ระหว่างรอผลพิจารณาจะไม่สามารถดึงหรือขอหนังสือเดินทางออกมาใช้ได้

ระยะเวลาในการพิจารณาวีซ่าไม่น้อยกว่า 15 วันทำการ ไม่รวมวันหยุด เสาร์-อาทิตย์ และ วันหยุดนักขัตฤกษ์ และวันหยุดของทางสถานทูต หรือ อาจช้าหรือเร็วกว่ากำหนดขึ้นอยู่กับสถานทูต

**\*\*\* สถานทูตมีการเปลี่ยนแปลงกฎเกณฑ์ในการยื่นเอกสารตลอดเวลา\*\*\***



**\*\*\* การพิจารณาผล VISA ขึ้นอยู่กับดุลยพินิจของทางสถานทูต ทางบริษัทไม่มีส่วนเกี่ยวข้องกับ การพิจารณาใดๆทั้งสิ้น บริษัทเป็นเพียงตัวแทนที่คอยอำนวยความสะดวกในการยื่นวีซ่าเท่านั้น**

**ข้อมูลและเอกสารทุกอย่างต้องเป็นความจริงความบิดเบือน**

**ทางบริษัทขอสงวนสิทธิ์ไม่คืนเงินในกรณีที่ VISA ไม่ผ่านทุกกรณี \*\*\***



## แบบฟอร์มสำหรับกรอกข้อมูลยื่นวีซ่า

**กรุณากรอกข้อมูลเป็นภาษาอังกฤษให้ครบถ้วน เพื่อประโยชน์ของท่านเอง**

### 1) ข้อมูลเกี่ยวกับหนังสือเดินทางของผู้เดินทาง

ชื่อและนามสกุล \_\_\_\_\_

ชื่อและนามสกุลเก่า(ถ้ามี) \_\_\_\_\_

ชื่อและนามสกุล (ระบุเป็นภาษาอังกฤษ) \_\_\_\_\_

หมายเลขบัตรประจำตัวประชาชน 13 หลัก

--	--	--	--	--	--	--	--	--	--	--	--	--

วัน/เดือน/ปีเกิด ค.ศ. \_\_\_\_\_ สถานที่เกิด (จังหวัด) \_\_\_\_\_

### 2) ข้อมูลของผู้เดินทาง และครอบครัว

ที่อยู่ปัจจุบัน(ที่สามารถติดต่อได้)

\_\_\_\_\_

โทรศัพท์มือถือ \_\_\_\_\_ E-mail : \_\_\_\_\_

สถานภาพ :  โสด  สมรสโดยจดทะเบียนสมรส  สมรสไม่ได้จดทะเบียน

หย่า  หม้าย

วัน/เดือน/ปี ค.ศ. การเปลี่ยนสถานภาพ(สมรส, หย่า ฯลฯ) \_\_\_\_\_

ถ้าท่านสมรส โปรดระบุรายละเอียดของคู่สมรส

ชื่อและนามสกุลคู่สมรส (ระบุเป็นภาษาอังกฤษ) \_\_\_\_\_

วัน/เดือน/ปีเกิด ค.ศ. ของคู่สมรส \_\_\_\_\_

สถานที่เกิด (จังหวัด) \_\_\_\_\_



**3) ข้อมูลของผู้เดินทางเกี่ยวกับอาชีพ, หรือถ้ากำลังศึกษาอยู่ให้ลงรายละเอียดของสถานที่ศึกษา และลงรายละเอียดอื่นๆ ลงในช่องว่าง**

3.1) ชื่อบริษัทที่ทำงาน, โรงเรียน, มหาวิทยาลัย (ระบุเป็นภาษาอังกฤษ)

\_\_\_\_\_

3.2) ที่อยู่ของบริษัทที่ทำงาน, โรงเรียน, มหาวิทยาลัย (ระบุเป็นภาษาอังกฤษ)

\_\_\_\_\_

3.3) งานปัจจุบันทำอาชีพ โปรดระบุตำแหน่ง (ระบุเป็นภาษาอังกฤษ และภาษาไทย)

\_\_\_\_\_

3.4) เบอร์โทรศัพท์ที่ทำงาน หรือเบอร์โทรศัพท์สถาบันที่ท่านกำลังศึกษาอยู่ \_\_\_\_\_

**4) ข้อมูลเกี่ยวกับการเดินทางไปต่างประเทศ**

4.1) ท่านเคยมีวีซ่าเชงเก้นในกลุ่มเชงเก้นภายในระยะเวลา 3 ปี (ถ้ามีโปรดระบุ)

มีวันที่ออกวีซ่า และวันที่หมดอายุวีซ่า ให้ตรวจสอบที่หน้าเชงเก้นที่ท่านเคยเดินทาง

ประเทศ \_\_\_\_\_ วันที่ออกวีซ่า \_\_\_\_\_ วันหมดอายุวีซ่า \_\_\_\_\_

ประเทศ \_\_\_\_\_ วันที่ออกวีซ่า \_\_\_\_\_ วันหมดอายุวีซ่า \_\_\_\_\_

ประเทศ \_\_\_\_\_ วันที่ออกวีซ่า \_\_\_\_\_ วันหมดอายุวีซ่า \_\_\_\_\_

ประเทศ \_\_\_\_\_ วันที่ออกวีซ่า \_\_\_\_\_ วันหมดอายุวีซ่า \_\_\_\_\_

ไม่เคยมีวีซ่าเชงเก้น

4.1.1) ถ้าท่านเคยมีวีซ่าเชงเก้น โปรดระบุวันที่สแกนลายนิ้วมือล่าสุด

(ผู้สมัครสามารถตรวจสอบรายละเอียด วัน เดือน ปี ที่สแกนลายนิ้วมือล่าสุด)

ได้จากหน้าวีซ่าเชงเก้นล่าสุดที่ท่านเคยเดินทาง)

ประเทศ \_\_\_\_\_ วันที่สแกนลายนิ้วมือล่าสุด \_\_\_\_\_

**5) ค่าใช้จ่ายในการเดินทาง**

ออกค่าใช้จ่ายเอง

มีผู้ออกค่าใช้จ่ายให้

ระบุชื่อ \_\_\_\_\_

ความสัมพันธ์ \_\_\_\_\_