



BEST WORLD TRAVEL CO.,LTD.
บริษัท เบท เวิร์ล ทราเวล จำกัด



+66 89 249 3898
 +66 2 538 3728



LICENSE NO. 11 / 07746



211 PARK AVENUE COURT ,ROOM 405 , SOI CHAMJAROEN , NAKNIVAT 16 RD., LADPROW , BANGKOK 10230



bestworldtravel.th@gmail.com



www.bestworldtravel.net



bestworldtravelthailand



Emirates
 BT-EUR187_EK
 8 วัน | 5 คืน

รวมทุกอย่าง!!
ไม่ต้องจ่ายหน้างาน
 วิชา ทิปท้องถิ่น ตัวประกันโรงแรม หัวหน้าทัวร์



ลิกเซมเบิร์ก



หมู่บ้านทีฮอร์ส

BENELUX

เนเธอร์แลนด์ เยอรมนี ลิกเซมเบิร์ก เบลเยียม

สวนดอกไม้ Keukenhof 1 ปีมีครั้งเดียว

เนเธอร์แลนด์ เยอรมนี ลิกเซมเบิร์ก เบลเยียม

- หมู่บ้านชาวประมงไวเลนดัม • บ้านทรงลูกบาศก์ • เมืองแอนต์เวิร์ป
- หมู่บ้านกังหันลมซานสคินส์ • Designer Outlet Roermond

89,999.-

ราคา
เริ่มต้น

เดินทาง มีนาคม - เมษายน 2567

ฟรี!
 น้ำหนักกระเป๋า
30 kg.



หอยแมลงภู่อบไวน์ขาว



ล่องเรือหลังคากระจก

มหัศจรรย์ BENELUX

เนเธอร์แลนด์ เยอรมนี ลักเซมเบิร์ก เบลเยียม



BT-EUR187_EK

8 วัน | 5 คืน



สวนดอกไม้ Keukenhof 1 ปีมีครั้งเดียว

หมู่บ้านชาวประมงไวเลนดัม

บ้านทรงลูกบาศก์



ลักเซมเบิร์ก



หมู่บ้านกังหัน

เมนู พิเศษ! หอยแมลงภู่อวบน้ำไวน์ขาว, ล่องเรือหลังคากระจก

เดินทาง มีนาคม - เมษายน 2567



อาหาร : 13 มื้อ



FLIGHT : EK385

BKK 01:15 → — DXB 04:45

FLIGHT : EK150

AMS 21:50 → — DXB 06:30



FLIGHT : EK147

DXB 08:05 → — AMS 13:15

FLIGHT : EK372

DXB 09:40 → — BKK 18:55

สถาปัตยกรรม ★★★★★

กิจกรรม ★★★★★

ธรรมชาติ ★★★★★

ช้อปปิ้ง ★★★★★

วันที่	โปรแกรมการท่องเที่ยว	อาหาร			ที่พัก
		เช้า	กลางวัน	เย็น	
1	• สนามบินสุวรรณภูมิ • สนามบินนานาชาติคูไบ				
2	• สนามบินสคิปโฮลลัมสเตอร์ดัม • ล่องเรือหลังคากระจก • สถาบันสอนการเจียร-โนเพซ • จัตุรัสคัมสแควร์			🍴	พัก ฮัมสเตอร์ดัม 1 คืน
3	• เมืองรอตเตอร์ดัม • บ้านทรงลูกบาศก์ • เมืองแอนต์เวิร์ป • จัตุรัสโกรตมาร์ก • มหาวิทยาลัยแห่งแอนท์เวิร์ป • ถนนแอมส์ • เมืองบรูจส์ • จัตุรัสมาร์ก • จัตุรัสเบิร์ก • โบสถ์พระโลหิตศักดิ์สิทธิ์ • กรุงบรัสเซลส์	🍴	🍴	🍴	พัก บรัสเซลส์ 1 คืน
4	• เมืองเกนต์ • จัตุรัสกรองด์ปลาสต์ • กรุงบรัสเซลส์ • อนุสรณ์อะโดเมียม • เมเนกันพิส	🍴	🍴	🍴	พัก บรัสเซลส์ 1 คืน
5	• ลักเซมเบิร์ก • เมืองโคโลญ • มหาวิทยาลัยโคโลญ • ย่านเมืองเก่าโคโลญ • ที่ว่าการเมืองโคโลญ • โบสถ์เซนต์มาร์ตินคริสตจักร • สะพานไฮอินชอลเลิร์น	🍴	🍴	🍴	พัก โคโลญ 1 คืน
6	• Designer Outlet Roermond • หมู่บ้านกังหัน • เมืองอิมสเตอร์ดัม	🍴		🍴	พัก ฮัมสเตอร์ดัม 1 คืน
7	• สวนเคอเคนฮอฟ • หมู่บ้านกังหันลมซานสคินส์ • หมู่บ้านชาวประมงไวเลนดัม • สนามบินสคิปโฮลลัมสเตอร์ดัม	🍴			
8	• สนามบินนานาชาติคูไบ • สนามบินนานาชาติสุวรรณภูมิ				

รายการทัวร์อาจมีสลับปรับเปลี่ยนตามความเหมาะสม โดยดูสถานการณ์หน้างานเป็นหลัก แต่จะเที่ยวครบทุกรายการ



อัตราค่าบริการและเงื่อนไขรายการท่องเที่ยว

วันเดินทาง	จำนวน	ไฟล์ทบิน	ผู้ใหญ่ หรือ เด็กอายุต่ำกว่า 12 ปีพักกับ ผู้ใหญ่ 1 ท่าน	เด็กอายุต่ำกว่า 12 ปีพักกับ ผู้ใหญ่ 2 ท่าน (ไม่มีเตียง)	พักเดี่ยว เพิ่ม
24 – 31 มีนาคม 2567	26+1	EK385 BKKDXB 01.05-05.00 EK147 DXBAMS 08.10-12.40 - EK150 AMSDXB 22.00-07.45 EK372 DXBBKK 09.40-18.55	89,999	88,999	+12,000
08 – 15 เมษายน 2567	26+1	EK377 BKKDXB 02.25-06.00 EK147 DXBAMS 08.05-13.15 - EK150 AMSDXB 21.50-06.30 EK372 DXBBKK 09.40-18.55	95,999	94,999	+12,000
28 เม.ย. – 05 พ.ค. 2567	26+1	EK385 BKKDXB 01.15-05.45 EK147 DXBAMS 08.05-13.15 - EK150 AMSDXB 21.50-06.30 EK372 DXBBKK 09.40-18.55	90,999	89,999	+12,000

ราคารวมค่าวีซ่า ทิปไกด์ท้องถิ่น ค่าเช่าแต่ละสถานที่ตามโปรแกรมเรียบร้อยแล้ว

****ทิปหัวหน้าทัวร์ ไม่บังคับ ขึ้นอยู่กับความพึงพอใจของท่าน****

รายละเอียดเพิ่มเติม	ราคา
ชั้นธุรกิจ Business Class เพิ่มเงินจากราคาเดิม ***กรุณาเช็คกับทางเจ้าหน้าที่ก่อนทำการจองค่ะ***	110,000-120,000
การันตี 15 ท่านออกเดินทางพร้อมหัวหน้าทัวร์คนไทย ***กรณียื่นวีซ่าเชงเก้นที่เชียงใหม่มีค่าบริการเพิ่ม +1,000 บาท/ท่าน***	

โปรแกรมการเดินทาง 8 วัน 5 คืน : เดินทางโดยสายการบินเอมิเรตส์



BKK → DXB เที่ยวบิน ออก ถึง EK385 01.15 04.45	DXB → AMS เที่ยวบิน ออก ถึง EK147 08.05 13.15
AMS → DXB เที่ยวบิน ออก ถึง EK150 21.50 06.30	DXB → BKK เที่ยวบิน ออก ถึง EK372 09.40 18.55



วันแรก สนามบินสุวรรณภูมิ • สนามบินนานาชาติดูไบ

๑(-/-/-)

22.00 น. พร้อมกันที่ ท่าอากาศยานสุวรรณภูมิ ชั้น 4 ประตู 9 ROW S เคาน์เตอร์ **สายการบินเอมิเรตส์ Emirate Airline (EK)** โดยมีเจ้าหน้าที่อำนวยความสะดวกด้านการเช็คอินให้แก่ทุกท่าน



ไฟล์บินอาจมีปรับเวลาแต่ไม่มีผลต่อโปรแกรมเดินทาง
สามารถตรวจสอบไฟล์ทบินได้ที่ตารางอัตราค่าบริการ

วันที่สอง สนามบินสคิปโฮลล์แอมสเตอร์ดัม • ล่องเรือหลังคากระฉก • สถาบันสอนการเจียรไนเพชร • จัตุรัสดัมสแควร์

๑(-/-/เย็น)

01.05 น. ออกเดินทางสู่ เมืองดูไบ สหรัฐอาหรับเอมิเรตส์ **โดยเที่ยวบินที่ EK 385** (บริการอาหารและเครื่องดื่มบนเครื่อง)

05.00 น. เดินทางถึง ท่าอากาศยานนานาชาติดูไบ (เพื่อรอเปลี่ยนเครื่อง)

08.05 น. ออกเดินทางสู่ แอมสเตอร์ดัม ประเทศเนเธอร์แลนด์ **โดยเที่ยวบินที่ EK147**

13.15 น. เดินทางถึงเดินทางถึง ท่าอากาศยานสคิปโฮลล์แอมสเตอร์ดัม ประเทศเนเธอร์แลนด์ (เวลาท้องถิ่นช้ากว่าประเทศไทย 6 ชั่วโมง) ผ่านพิธีตรวจคนเข้าเมืองและศุลกากรเรียบร้อยแล้ว

นำท่าน **ล่องเรือหลังคากระฉก** ลัดเลี้ยวเข้าตามลำคลองสัมผัสชีวิตความเป็นอยู่ รวมทั้งสภาพบ้านเรือนเก่าแก่อันงดงามสีทอมาตั้งแต่สมัยศตวรรษที่ 17 และทัศนียภาพของบ้านเรือนอันสวยงามอย่างมีเอกลักษณ์



BEST WORLD TRAVEL CO.,LTD.
บริษัท เบท์ เวิร์ล ทราเวล จำกัด



+66 89 249 3898
 +66 2 538 3728



LICENSE NO. 11 / 07746

211 PARK AVENUE COURT ,ROOM 405 , SOI CHAMJAROEN , NAKNIVAT 16 RD., LADPROW , BANGKOK 10230
 211 PARK AVENUE COURT ROOM 405 ซอยแจ่มเจริญ ถนนนาคนิวาส 16 แขวง / เขตลาดพร้าว กรุงเทพมหานคร 10230



bestworldtravel.th@gmail.com



www.bestworldtravel.net



bestworldtravelthailand



บริษัทจรรยา
BENELUX

โปรแกรมเสด็จเยือนเนเธอร์แลนด์ ลักเซมเบิร์ก เบลเยียม

นำท่านเข้าชม **สถาบันสอนการเจียรไนเพชร (Coster Diamond)** ที่มีชื่อเสียงท่านจะได้สัมผัส และเรียนรู้พื้นฐานในการดูและการเจียรไนเพชรในรูปแบบต่างๆ พร้อมกันนั้นยังได้มีโอกาสเลือกซื้อเพชรเม็ดงามในราคาโรงงานและท่านสามารถเลือกชมสินค้าอื่น อย่างนาฬิกาเยี่ห้อดังมากมาย อาทิ เช่น ROLEX, PANERAI, TAG HEUERIWC, PIAGET, LONGINES, OMEGA, TISSOT, CARTIER, BREITLING, CHOPARD รวมไปถึงนาฬิกาแฟชั่นอย่าง GUCCI, DIESEL, DKNY, CHANEL, ICE , EMPORIO ARMANI, SWATCH, MICHEAL KORS, TOMMY HILFIGER จากนั้นนำท่านเดินเที่ยวชมและเลือกซื้อสินค้าที่บริเวณ **จัตุรัสดั้มสแควร์ (Dam Square)** ศูนย์กลางของเมืองที่มีอนุสรณ์สงครามเพื่อรำลึกถึงทหารที่เสียชีวิตในสงครามโลกครั้งที่ 2 และอดีตศาลว่าการเมืองที่หลุยส์ โบนาปาร์ตเคยใช้เป็นพระราชวังหลวงในช่วงที่จักรพรรดินโปเลียน แห่งฝรั่งเศสเรืองอำนาจ อิสระท่านเลือกซื้อสินค้าแบรนด์เนม ณ ห้างสรรพสินค้าใจกลางจัตุรัสดั้มสแควร์ (Dam Square) ตามอัธยาศัย



BEST WORLD TRAVEL CO., LTD.
บริษัท เบท์ เวิร์ล ทราเวล จำกัด



+66 89 249 3898
 +66 2 538 3728



LICENSE NO. 11 / 07746

211 PARK AVENUE COURT ,ROOM 405 , SOI CHAMJAROEN , NAKHIVAT 16 RD., LADPROW , BANGKOK 10230
 211 PARK AVENUE COURT ROOM 405 ซอยแจ่มเจริญ ถนนชาตินิवास 16 แขวง / เขตลาดพร้าว กรุงเทพมหานคร 10230



bestworldtravel.th@gmail.com



www.bestworldtravel.net



bestworldtravelthailand



คำ **๑๑ บริการอาหารค่ำ ณ ภัตตาคารอาหารท้องถิ่น**

ที่พัก **Novotel Amsterdam Schiphol Airport หรือเทียบเท่าในระดับเดียวกัน**
 (โรงแรมที่นำเสนอเป็นโรงแรมเสนอเบื้องต้นเท่านั้น ชื่อโรงแรมที่ท่านพักทางบริษัทจะทำการ
 แจ้งพร้อมใบนัดหมาย 5-7 วันก่อนเดินทาง ขอสงวนสิทธิ์ในการปรับเปลี่ยนที่พัก ไปพักเมือง
 ใกล้เคียงกรณีติดงานแฟร์หรือมีเทศกาล)

วันที่สาม **เมืองรอตเตอร์ดัม • บ้านทรงลูกบาศก์ • เมืองแอนต์เวิร์ป • จัตุรัสโกรตมาร์ก • มหาวิหารแห่ง
 แอนท์เวิร์ป • ถนนแมร์ • เมืองบรูจส์ • จัตุรัสมาร์ก • จัตุรัสเบิร์ก • โบสถ์พระโลหิตศักดิ์สิทธิ์ • กรุง
 บรัสเซลส์**
๑๑ (เช้า/กลางวัน/เย็น)

เช้า **๑๑ รับประทานอาหารเช้า ณ ห้องอาหารโรงแรม**

จากนั้นนำท่านเดินทางสู่ **เมืองรอตเตอร์ดัม (Rotterdam) (ใช้เวลาประมาณ 1 ชม.)** เมืองใหญ่
 อันดับสองของเนเธอร์แลนด์ เป็นเมืองท่าที่ใหญ่ที่สุดในยุโรป เป็นศูนย์กลางของเศรษฐกิจ การ
 ขนส่งโลจิสติกส์ อีกทั้งยังเป็นแหล่งสถาปัตยกรรมสมัยใหม่มากมาย



BEST WORLD TRAVEL CO.,LTD.
บริษัท เบสท์ เวิร์ล ทราเวล จำกัด



+66 89 249 3898
 +66 2 538 3728



LICENSE NO. 11 / 07746

211 PARK AVENUE COURT ,ROOM 405 , SOI CHAMJAROEN , NAKNIVAT 16 RD., LADPROW , BANGKOK 10230
 211 PARK AVENUE COURT ROOM 405 ซอยแจ่มเจริญ ถนนนาคนิวาส 16 แขวง / เขตลาดพร้าว กรุงเทพมหานคร 10230



bestworldtravel.th@gmail.com



www.bestworldtravel.net



bestworldtravelthailand



บทสังสรณ์
BENELUX

เนเธอร์แลนด์ เยอรมนี ลักเซมเบิร์ก เบลเยียม

นำท่านชม **บ้านทรงลูกบาศก์ (Cube Houses)** สถานที่ท่องเที่ยวที่โดดเด่นและสวยงามสะดุดตาที่ตั้งโดดเด่นอยู่ที่บริเวณ Oude Haven ซึ่งเคยโดนระเบิดในสงครามโลกครั้งที่ 2 ปี ค.ศ. 1940 สถาปนิก Piet Blom ผู้ออกแบบได้ปรับปรุงพื้นที่บริเวณนี้ให้กลายเป็นโครงการที่พักอาศัยขนาด 40 ยูนิต ออกแบบให้แต่ละยูนิตเป็นตัวแทนของต้นไม้ และเมื่อมารวมกันทั้งโครงการก็เปรียบเสมือนป่าทั้งผืน



จากนั้นนำท่านเดินทางสู่ **เมืองแอนต์เวิร์ป (Antwerp)** (ใช้เวลาประมาณ 1.20 ชม.) นำท่านเดินชม **จัตุรัสโกรตมาร์ก (Grote Markt)** ตั้งอยู่ใจกลางเมืองแอนท์เวิร์ป เป็นจุดศูนย์กลางประวัติศาสตร์ของเมืองและยังเป็นที่ตั้งของ **ศาลาว่าการเมือง (Town Hall)** ซึ่งรายล้อมไปด้วยอาคารแบบหน้าจั่วสไตล์เรเนซองส์ ที่มีความงดงามไม่แพ้กรุงบรัสเซลส์และเมืองบรูจส์เลยที่เดียว



บทคัดสรร
BENELUX

เนเธอร์แลนด์ เยอรมนี ลักเซมเบิร์ก เบลเยียม

จากนั้นนำท่านชม **มหาวิหารแห่งแอนท์เวิร์ป (Cathedral of Our Lady)** โบสถ์นี้ตั้งงามด้วยสถาปัตยกรรมแบบกอธิค ซึ่งถือได้ว่าเป็นโบสถ์ ที่มีขนาดใหญ่ที่สุดในยุโรปโดยมีความสูงกว่า 400 ฟุต ภายในโบสถ์ถูกประดับประดาไปด้วยหน้าต่างกระจกสี รวมถึงภาพเขียนชั้นเยี่ยมของศิลปินชื่อดังคือ ปีเตอร์ พอล รูเบนส์ (PETER PAUL RUBENS) อีกด้วย จากนั้นอิสระให้ท่านเดินเล่นและช้อปปิ้ง ณ **ถนนเมียร์ (Meir)** เป็นถนนคนเดินที่คึกคัก มีร้านรวงหรูหราสองฟากฝั่งถนนหรือเดินชม ลานคนเมืองเกรินปลาตส์ (GROENPLAATS) ที่ผู้คนนิยมมาพักผ่อนหย่อนใจ มีอนุสาวรีย์ท่าน รูเบนส์ ตั้งอยู่ตรงกลาง ศิลปินท่านนี้เป็นผู้ทรงอิทธิพลที่สุดของยุโรปและถูกขึ้นทำเนียบว่าเป็น จิตรกรที่ร่ำรวยที่สุดของยุโรป

เที่ยง

๑๑ **รับประทานอาหารกลางวัน ณ ภัตตาคารอาหารจีน**

จากนั้นนำท่านเดินทางสู่ **เมืองบรูจส์ (Bruges)** (ใช้เวลาประมาณ 1.20 ชม.) เมืองท่าขนาดใหญ่ทางทิศตะวันตกเฉียงเหนือของประเทศเบลเยียม เมืองท่องเที่ยวที่ได้รับการขนานนามว่า **เวนิสแห่งยุโรปเหนือ (Venice of the North)** เพราะเคยเป็นเมืองท่าและมีความสำคัญทางด้านศิลปะ ยุคจิตรกรรมเนเธอร์แลนด์เฟื่องฟูตอนต้น และได้รับการประกาศกับยูเนสโกให้เป็นมรดกโลก ในปี ค.ศ. 2000



บทคัดสรร
BENELUX

เนเธอร์แลนด์ เยอรมนี ลักเซมเบิร์ก เบลเยียม



BEST WORLD TRAVEL CO.,LTD.
บริษัท เบสท์ เวิร์ล ทราเวล จำกัด



+66 89 249 3898
 +66 2 538 3728



LICENSE NO. 11 / 07746

211 PARK AVENUE COURT ,ROOM 405 , SOI CHAMJAROEN , NAKNIVAT 16 RD., LADPROW , BANGKOK 10230
 211 PARK AVENUE COURT ROOM 405 ซอยแจ่มเจริญ ถนนนาคนิวาส 16 แขวง / เขตลาดพร้าว กรุงเทพมหานคร 10230



bestworldtravel.th@gmail.com



www.bestworldtravel.net



bestworldtravelthailand



บทคัดจรรยา

BENELUX

เนเธอร์แลนด์ เยอรมนี ลักเซมเบิร์ก เบลเยียม

นำท่านชมเมืองย่านเมืองเก่า **จัตุรัสมาร์ก (The Markt)** เป็นพื้นที่เก่าแก่ของใจกลางเมืองมีอาคารเก่าแก่อยู่รายล้อม มีทั้งวังเก่าของเมืองบรูจส์ รวมถึง **จัตุรัสเบิร์ก (The Burg)** เป็นส่วนที่เก่าแก่ที่สุดแห่งหนึ่งของใจกลางเมือง บริเวณวังเก่าสไตล์กอธิคซึ่งกลายเป็นศาลาว่าการของเมืองในปัจจุบัน ชม **โบสถ์พระโลหิตศักดิ์สิทธิ์ (Basilica of the Holy Blood)** โบสถ์โรมันคาทอลิก เป็นที่เก็บพระโลหิตศักดิ์สิทธิ์ของพระเยซู ซึ่งในทุกปีจะมีการแห่พระธาตุในวันที่พระเยซูเสด็จขึ้นสู่สวรรค์และเป็น 1 ในสถานที่ที่ได้รับการประกาศเป็นมรดกโลกจากยูเนสโก



BENELUX

เนเธอร์แลนด์ เยอรมนี ลักเซมเบิร์ก เบลเยียม

BENELUX

เนเธอร์แลนด์ เยอรมนี ลักเซมเบิร์ก เบลเยียม



นำท่านเดินทางสู่ **กรุงบรัสเซลส์ (Brussels)** (ใช้เวลาประมาณ 1.20 ชม.) เมืองหลวงของประเทศเบลเยียม เมืองเก่าแก่ที่มีความสำคัญทางประวัติศาสตร์เต็มไปด้วยสถาปัตยกรรม และวัฒนธรรม ความหลากหลาย และยังเป็นสถานที่ตั้งศูนย์กลางการดำเนินงานของสหภาพยุโรป (EU)

ค่า

๑๐ บริการอาหารค่ำ ณ ภัตตาคารอาหารท้องถิ่น

ที่พัก

Ramada Brussels Woluwe หรือเทียบเท่าในระดับเดียวกัน

(โรงแรมที่นำเสนอเป็นโรงแรมเสนอเบื้องต้นเท่านั้น ชื่อโรงแรมที่ท่านพักทางบริษัทจะทำการแจ้งพร้อมใบนัดหมาย 5-7 วันก่อนเดินทาง ขอสงวนสิทธิ์ในการปรับเปลี่ยนที่พัก ไปพักเมืองใกล้เคียงกรณีติดงานแฟร์หรือมีเทศกาล)

วันที่สี

เมืองเกนต์ • จัตุรัสกรองด์ปลาสต์ • กรุงบรัสเซลส์ • อนุสรณ์อะโตเมียม • เมเนกันพีส

๑๐ (เช้า/กลางวัน/เย็น)

เช้า

๑๐ รับประทานอาหารเช้า ณ ห้องอาหารโรงแรม

จากนั้นนำท่านเดินทางสู่ **เมืองเกนต์ (Ghent)** (ใช้เวลาประมาณ 40 นาที) เมืองใหญ่ทางตะวันตกเฉียงเหนือของประเทศที่ในยุคกลางได้ชื่อว่าร่ำรวยและใหญ่ที่สุดในยุโรปเหนือ เมืองที่มีเอกลักษณ์ระหว่างยุคเก่ากับยุคใหม่ที่มีเอกลักษณ์



นำท่านชม **หอรฆังประจำเมือง (Belfry of Ghent)** ที่สูงตระหง่านถึง 91 เมตร เป็นจุดเด่นของเส้นขอบฟ้า ที่ด้านล่างนั้นเป็น **หอประชุมสงฆ์ (Cloth Hall)** ที่มีมาตั้งแต่ทศวรรษที่ 15 และได้รับเกียรติเป็นมรดกโลกจาก UNESCO นำท่านเดินเล่นชม ถนน THE GRASLEI และ THE KORENLEI ถนนเก่าแก่ของเมืองเกนต์ เป็นจุดชมวิวที่สวยงามที่สุดในเมืองเป็นอาคารเก่าแก่ตั้งแต่สมัยยุคกลางเรียงรายอยู่สองฝั่งถนน



จากนั้นนำท่านเดินทางกลับ **กรุงบรัสเซลส์ (Brussels)** (ใช้เวลาประมาณ 40 นาที) จากนั้น เข้าสู่จัตุรัสกลางเมือง **จัตุรัสกรองด์ป्लाสต์ (Grand Place)** ที่มีชื่อเสียงกล่าวขานกันว่าเป็นจัตุรัสที่สวยงามที่สุดแห่งหนึ่งในยุโรป ชมศาลาว่าการเมืองและอาคารที่สวยงามโดยรอบจัตุรัส นอกเหนือจากนั้นยังมีสินค้าต่างๆ ไม่ว่าจะเป็นของที่ระลึก แบรินด์เนม ขนม สินค้าแฮนด์เมด และอีกมากมายให้ท่านได้เลือกสรร



เที่ยง

๑๑ รับประทานอาหารกลางวัน ณ ภัตตาคารอาหารท้องถิ่น

จากนั้นนำท่านเดินทางสู่กลับ **กรุงบรัสเซลส์ (Brussels)** นำท่านชมและถ่ายรูปเป็นที่ระลึกกับ **อนุสรณ์อะโตเมียม (Atomium)** ซึ่งเป็นสัญลักษณ์ในการจัดงานแสดงสินค้าโลก“เอ็กซ์โป” เมื่อปี ค.ศ.1958 ถูกสร้างขึ้นโดยจำลอง 1.65 แสนล้านเท่า



BEST WORLD TRAVEL CO.,LTD.
บริษัท เบสท์ เวิร์ล ทราเวล จำกัด



+66 89 249 3898
 +66 2 538 3728



LICENSE NO. 11 / 07746

211 PARK AVENUE COURT ,ROOM 405 , SOI CHAMJAROEN , NAKHIVAT 16 RD., LADPROW , BANGKOK 10230
 211 PARK AVENUE COURT ROOM 405 ซอยแจ่มเจริญ ถนนนาครนิวาส 16 แขวง / เขตลาดพร้าว กรุงเทพมหานคร 10230



bestworldtravel.th@gmail.com



www.bestworldtravel.net



bestworldtravelthailand



นำท่านถ่ายรูปกับ **แมนเนกันพิส (Manneken pis)** ซึ่งเป็นประติมากรรมเด็กชายตัวเล็ก ๆ กำลังยืนแฉ่งตัวปัสสาวะอย่างน่ารัก แมนเนกันพิสผู้สร้างประวัติศาสตร์และตำนานพื้นเมืองของชาวเบลเยียมซึ่งมีการเล่าขานกันมาหลากหลายตำนาน เช่น มีเด็กชายชื่อจูเลียนสกี้ มาพบสายชนวนระเบิดกำลังติดไฟ จึงปัสสาวะรดเพื่อดับชนวนและป้องกันเมืองไว้ได้ ชาวเมืองจึงทำรูปแกะสลักนี้ เพื่อระลึกถึงความกล้าหาญ

MUST DO จุดเด่นของรูปปั้นแมนเนกันพิส คือแต่ละวัน หนูน้อยคนนี้ก็แต่งตัวไม่เหมือนกัน บางที่เป็นชุดประจำชาติของประเทศต่างๆ บางที่เป็นชุดเทศกาลนั้นๆ ต้องมาลุ้นกันวันที่เดินทางว่าจะได้รูปกับหนูน้อยในชุดไหนกัน !!!!!

เย็น ๑๐ รับประทานอาหารค่ำ ณ ภัตตาคารอาหารท้องถิ่นพิเศษ หอยแมลงภู่อบไวน์ขาว และวอฟเฟิลเบลเยียม

ที่พัก Ramada Brussels Woluwe หรือเทียบเท่าในระดับเดียวกัน

(โรงแรมที่นำเสนอเป็นโรงแรมเสนอเบื้องต้นเท่านั้น ชื่อโรงแรมที่ท่านพักทางบริษัทจะทำการแจ้งพร้อมใบนัดหมาย 5-7 วันก่อนเดินทาง ขอสงวนสิทธิ์ในการปรับเปลี่ยนที่พัก ไปพักเมืองใกล้เคียงกรณีติดงานแฟร์หรือมีเทศกาล)



วันที่ทำ

ลักเซมเบิร์ก • เมืองโคโลญ • มหาวิหารโคโลญ • ย่านเมืองเก่าโคโลญ • ที่ว่าการเมืองโคโลญ •
โบสถ์เซนต์มาร์ตินคริสตจักร • สะพานโฮเอ็นชอลเลิร์น ๑๑ (เช้า/กลางวัน/เย็น)

เช้า

๑๑ รับประทานอาหารเช้า ณ ห้องอาหารโรงแรม

นำท่านเดินทางสู่ **ประเทศลักเซมเบิร์ก (Luxembourg)** (ใช้เวลาประมาณ 2.40 ชม.) เป็นหนึ่งในประเทศที่เล็กที่สุดในโลก นำท่านชม **ย่านเมืองเก่าลักเซมเบิร์ก และมหาวิหารน็อทร์ ดาม (The Old Quarter of Luxembourg City and Notre Dame Cathedral)** ผ่านชมสะพานสมัยโรมัน โบสถ์โนเตรอดาม ประติมากรรมสำริดของแกรนด์ดัชเชส ชาร์ล็อตต์ ศาลาว่าการเมือง พระราชวังที่ประทับของแกรนด์ดยุก อาคารรัฐสภา โบสถ์เซนต์ไมเคิล และป้อมปราการสมัยโรมัน ชมวิวทิวทัศน์ของเมืองที่บ้านเรือนตั้งเรียงรายอยู่ในแนวหุบเขาที่สวยงามยิ่ง





เที่ยง

๑๐ รับประทานอาหารกลางวัน ณ ภัตตาคารอาหารท้องถิ่น

จากนั้นนำท่านเดินทางสู่ **เมืองโคโลญ (Cologne)** (ใช้เวลาประมาณ 2.40 ชม.) เมืองสำคัญริมแม่น้ำไรน์ เป็นหนึ่งในเมืองที่เก่าแก่ที่สุดของเยอรมนี และเคยได้รับความเสียหายอย่างหนักจากการสงครามโลกครั้งที่ 2 โดนระเบิดทางอากาศทั้งหมด 14 ลูก เมืองโคโลญเหลือแต่ซากปรักหักพัง ในส่วนของเมืองเก่าที่งดงามก็ได้รับความเสียหายอย่างหนักและได้รับการบูรณะใหม่ และยังเป็นสถานที่ท่องเที่ยวเชิงประวัติศาสตร์ที่มีชื่อเสียงมาก



นำท่านชม **มหาวิหารโคโลญ (Cologne Cathedral)** เพื่ออุทิศให้นักบุญปีเตอร์และพระแม่มารีมหาวิหารแห่งพลังศรัทธาที่สร้างอย่างยิ่งใหญ่ด้วยสถาปัตยกรรมแบบโกธิก มีความสูงถึง 157.38 เมตร เป็นโบสถ์โรมันคาทอลิกระดับอาสนวิหารในเมืองโคโลญ สร้างตั้งแต่ปี ค.ศ.1248 แต่กว่าจะ



สำเร็จก็ถึงปีค.ศ.1880 แม้วิหารจะได้รับความเสียหายจากสงครามโลกครั้งที่ 2 บางส่วน แต่ก็ไม่พังทลายลงมา นอกจากนั้นมหาวิหารแห่งนี้ยังได้รับการขึ้นทะเบียนมรดกโลกจากองค์การยูเนสโก ปี ค.ศ. 1996 อีกด้วย

จากนั้นนำท่านชม ย่าน **เมืองเก่าโคโลญ (Cologne Old Town)** ซึ่งจะอยู่ใกล้บริเวณของวิหารที่อยู่ใกล้

กับริมแม่น้ำไรน์ เป็นย่านที่มีตรอกซอยอาคารบ้านเรือน ร้านอาหารมากมาย ใกล้กันจะมี **ที่ว่า**



การเมืองโคโลญ (Cologne City Hall) เป็นที่ว่าการเมืองที่เก่าแก่ที่สุดในเยอรมัน และ โบสถ์เซนต์ มาร์ตินคริสตจักร (Great St. Martin Church) โบสถ์คาทอลิกแบบโรมัน ชม สะพานโฮเอ็นซอลเลอร์ (Hohenzollern Bridge) สะพานประจำเมืองที่คู่กับมหาวิหารโคโลญ เป็นสะพานข้ามแม่น้ำไรน์ เป็นอีกหนึ่งสะพานที่นักท่องเที่ยวนิยมมาคล้องกุญแจความรักที่นี่ อีสระให้ท่านได้ชมบรรยากาศเมืองตามอัธยาศัย



ค่า ๑๑ บริการอาหารค่ำ ณ ภัตตาคารอาหารจีน

ที่พัก Mercure Koln West หรือเทียบเท่าในระดับเดียวกัน

(โรงแรมที่นำเสนอเป็นโรงแรมเสนอเบื้องต้นเท่านั้น ชื่อโรงแรมที่ท่านพักทางบริษัทจะทำการแจ้งพร้อมใบนัดหมาย 5-7 วันก่อนเดินทาง ขอสงวนสิทธิ์ในการปรับเปลี่ยนที่พัก ไปพักเมืองใกล้เคียงกรณีติดงานแฟร์หรือมีเทศกาล)

วันที่พัก Designer Outlet Roermond • หมู่บ้านกีธูร์น • เมืองอัมสเตอร์ดัม

๑๑ (เช้า/-/เย็น)

เช้า ๑๑ บริการอาหารเช้า ณ ห้องอาหารของโรงแรม

จากนั้นนำท่านเดินทางเข้าสู่ Designer Outlet Roermond (ใช้เวลาประมาณ 1 ชม.) แหล่งช้อปปิ้งที่รวมร้านค้าแบรนด์เนมชื่อดังมากกว่า 70 ร้าน เช่น CELINE, KENZO, LONGCHAMP, POLO, BLANC BLEU, FRANCOIS GIRBAUD, ETC. และสินค้าท้องถิ่นของที่ระลึกและอื่นๆ ตลอดจนร้านกาแฟสตาร์บัค เป็นต้น นอกจากนี้ยังมีห้างสรรพสินค้าและซูเปอร์มาร์เก็ตขนาดใหญ่ไม่ว่าจะเป็น AUCHAN, CENER COMMERCIAL VAL DE EUROPE ให้ท่านได้เลือกซื้ออย่างจุใจ



เที่ยง อีสระอาหารกลางวันตามอัธยาศัยเพื่อไม่เป็นการรบกวนเวลาช้อปปิ้งของท่าน

จากนั้นนำท่านมุ่งหน้าสู่ หมู่บ้านกีธูร์น (Giethoorn Village) (ใช้เวลาประมาณ 2.30 ชม.) เยี่ยมชมเมืองที่ได้รับฉายาว่า “เวนิสแห่งเนเธอร์แลนด์” เมืองเล็กๆที่มีผู้คนอาศัยอยู่ประมาณ 2,600



คน เป็นหมู่บ้านที่ปราศจากถนนหมู่บ้านที่เต็มไปด้วยคลอง ทะเลสาบ จึงทำให้ปราศจากมลพิษ
ผู้คนในหมู่บ้านจะเดินทางโดยการใช้เรือเป็นพาหนะโดยลัดเลาะคลองที่มีความยาวประมาณ 7.5
กิโลเมตรอิสระให้ท่านเที่ยวชมหมู่บ้านแห่งนี้ พร้อมเก็บภาพความประทับใจกับบรรยากาศของ
หมู่บ้าน unseen แห่งเนเธอร์แลนด์



**ค่า
ที่พัก**

จากนั้นนำท่านเดินทางกลับสู่ **เมืองอัมสเตอร์ดัม (Amsterdam)** (ใช้เวลาประมาณ 1.20 ชม.)

๑๐ **บริการอาหารค่ำ ณ ภัตตาคารอาหารท้องถิ่น พิเศษเมนู ปลาแฮริงเนเธอร์แลนด์**

Novotel Amsterdam Schiphol Airport หรือเทียบเท่าในระดับเดียวกัน

(โรงแรมที่นำเสนอเป็นโรงแรมเสนอเบื้องต้นเท่านั้น ชื่อโรงแรมที่ท่านพักทางบริษัทจะทำการ
แจ้งพร้อมใบนัดหมาย 5-7 วันก่อนเดินทาง ขอสงวนสิทธิ์ในการปรับเปลี่ยนที่พัก ไปพักเมือง
ใกล้เคียงกรณีติดงานแฟร์หรือมีเทศกาล)

วันที่เจ็ด

สวนเคอเคนฮอฟ • หมู่บ้านกังหันลมซานสคันส์ • หมู่บ้านชาวประมงโวเลนดัม • สนามบินสคิป
โฮลอัมสเตอร์ดัม

๑๐ (เช้า/-/-)

เช้า

๑๐ **บริการอาหารเช้า ณ ห้องอาหารของโรงแรม**

นำท่านเดินทางสู่ **สวนเคอเคนฮอฟ (Keukenhof)** (ใช้เวลาประมาณ 30 ชม.) ตั้งอยู่ใน เมืองลิช
เซ่ (Lisse) ด้วยพื้นที่กว่า 200 ไร่ เป็นสวนดอกไม้สำคัญของเนเธอร์แลนด์ และเป็นส่วนหนึ่งใน
สวนดอกไม้ที่ใหญ่ที่สุดในโลก ที่นี่ขึ้นชื่อว่าเป็นแหล่งเพาะปลูก ดอกทิวลิปที่สำคัญของ
เนเธอร์แลนด์ ภายในสวนมีดอกทิวลิปกว่า 800 สายพันธุ์ รวมแล้วกว่า 7 ล้านดอก รวมทั้งดอกไม้
ชนิดอื่นๆ เช่น ดอกลิลลี่ ดอกแดฟโฟดิล หรือนาซิสซิส ดอกไฮยาซินธ์ ดอกซากุระ และ ดอก
กล้วยไม้ อีกหลากหลายสายพันธุ์ สวนที่เปิดให้เข้าชมเฉพาะฤดูใบไม้ผลิ ตั้งแต่ปลายเดือนมีนาคม-
พฤษภาคมของทุกปี



หมายเหตุ: สวนเคเคนฮอฟจะเปิดให้บริการ ตั้งแต่วันที่ 21 มีนาคม – 12 พฤษภาคม 2024

สวนเคเคนฮอฟจะมีทั้งหมด 7 โซน คือ

- ❖ Wilhelmina โซนจัดแสดงดอกไม้บานาพันธ์และศิลปะดอกไม้ สระน้ำและน้ำพุขนาดใหญ่
- ❖ Juliana/ Tulpomania โซนจัดแสดงประวัติศาสตร์ของดอกทิวลิปและการปลูกดอกทิวลิป
- ❖ Beatrix โซนดอกกล้วยไม้หลากหลายสายพันธ์ุ
- ❖ Irene ลานน้ำพุขนาดเล็ก
- ❖ Willem-Alexander โซนดอกทิวลิป ดอกลิลลี่ และพืชหลากหลายชนิด
- ❖ Oranje Nassau โซนดอกไม้ที่ตัดและนำมาโชว์ทุก ๆ สัปดาห์ และสัตว์เลี้ยงขนาดเล็ก
- ❖ Mill โซนกังหันลมเก่าแก่ พื้นที่ที่ปิกนิกและล่องเรือ



เที่ยว

อิสระอาหารกลางวันตามอัธยาศัยเพื่อไม่เป็นการรบกวนเวลาของท่าน

จากนั้นนำท่านสู่ หมู่บ้านกังหันลมซานสคันส์ (Zaanse Schans) (ใช้เวลาประมาณ 40 นาที) หมู่บ้านที่มีการอนุรักษ์กังหันลมและบ้านเรือนดั้งเดิมของฮอลแลนด์ซึ่งปัจจุบันเปิดเป็นพิพิธภัณฑ์ เปิดให้เข้าชมวิถีชีวิตความเป็นอยู่ของชาวดัชต์ที่ใช้กังหันลมกว่าร้อยแห่งในงานอุตสาหกรรมมา ตั้งแต่ศตวรรษที่ 17-18 โดยทำหน้าที่ผลิตน้ำมันจากดอกมัสตาร์ดกระดาษงานไม้



MUST DO ภายในหมู่บ้านแห่งนี้ยังมียังมีโรงงานสาธิตวิธีการทำชีส (Catharina Hoeve Cheese) และการทำรองเท้าไม้ (Clog) ที่เป็นสัญลักษณ์อีกอย่างหนึ่งของเนเธอร์แลนด์ที่เป็นที่รู้จักมาอย่างยาวนาน

นำท่านเดินทางสู่ หมู่บ้านชาวประมงโวเลนดัม (Volendam) (ใช้เวลาประมาณ 30 นาที) นำท่านสัมผัสวิถีชีวิตของเมืองชาวประมงที่เรียงรายไปด้วยอาคารบ้านเรือนเก่าแก่ รวมไปถึงท่าเรืออันแสนคึกคักของเมือง อีกทั้งยังเป็นเมืองที่ยังคงอนุรักษ์อนุรักษ์วัฒนธรรมการแต่งกายแบบดั้งเดิมของชาวดัตช์ไว้ที่เมืองนี้อิสระให้ท่านได้ชมเมืองและเลือกซื้อของฝากของที่ระลึกได้ตามอัธยาศัย



ค่า	อิสระอาหารเย็นตามอัธยาศัย เพื่อไม่เป็นการรบกวนเวลาของท่าน
21.50 น.	ได้เวลาอันสมควร นำท่านเดินทางสู่ ท่าอากาศยานสคิปโฮลัมสเตอร์ดัม (Schiphol Amsterdam Airport) เพื่อให้ท่านได้มีเวลาทำการคืนภาษี (Tax Refund) ออกเดินทางกลับสู่ กรุงเทพฯ ประเทศไทย โดยเที่ยวบินที่ EK150 (บริการอาหารและเครื่องดื่มบนเครื่อง)
วันที่แปด	สนามบินนานาชาติดูไบ • สนามบินนานาชาติสุวรรณภูมิ



- 06.30 น.** เดินทางถึง ท่าอากาศยานนานาชาติดูไบ (เพื่อรอเปลี่ยนเครื่อง)
- 09.40 น.** เดินทางสู่ ท่าอากาศยานนานาชาติสุวรรณภูมิ โดยสายการบินเอมิเรตส์ เที่ยวบินที่ **EK372**
- 18.55 น.** เดินทางถึง สนามบินสุวรรณภูมิ กรุงเทพฯ โดยสวัสดิภาพ พร้อมความประทับใจมิรู้ลืม

.....

หมายเหตุ: โปรแกรมและรายละเอียดของการเดินทางอาจมีการเปลี่ยนแปลงหรือสลับกันได้ตามความเหมาะสมทั้งนี้ขึ้นอยู่กับสภาวะอากาศ และเหตุสุดวิสัยต่างๆ ที่ไม่สามารถคาดการณ์ล่วงหน้า เช่น บางสถานที่ในยุโรปอาจปิดในวันอาทิตย์ หรืออาจมีการปิดปรับปรุง หรืออาจทำการจองไม่ได้เนื่องจากต้องรอกรุ๊ปคอนเฟิร์มก่อนทำการจอง หากวันเดินทางตรงกับวันเหล่านี้ โดยทางบริษัทฯ จะคำนึงถึงผลประโยชน์ และความปลอดภัยของผู้ร่วมเดินทางเป็นสำคัญ และขอสงวนสิทธิ์ในการเปลี่ยนโปรแกรมโดยแจ้งให้ท่านทราบล่วงหน้า หากทราบเวลาและสถานที่ที่แน่นอนก่อนเดินทาง



- ตัวเครื่องบินชั้นประหยัด Economy Class ไป - กลับ พร้อมกระเป๋า
- ภาษีน้ำมันและภาษีตัวทุกชนิด (สงวนสิทธิ์เก็บเพิ่มหากสายการบินปรับขึ้นก่อนวันเดินทาง)
- ค่าระวางน้ำหนักกระเป๋าไม่เกิน 30 กก.ต่อ 1 ใบ (โหลดได้ท่านละ 1 ใบ) กระเป๋าถือขึ้นเครื่อง Hand Carry 7 กก.ต่อ 1 ใบ
- ที่พักโรงแรมตามรายการ พักห้องละ 2-3 ท่าน (กรณีที่พักโรงแรมไม่มีห้องพักสำหรับ 3 ท่าน ลูกค้ายจะต้องเพิ่มเงินเป็นห้องพักห้องเดี่ยว)
- มื้ออาหารตามรายการระบุ (สงวนสิทธิ์ในการสลับมื้อหรือเปลี่ยนแปลงเมนูอาหารตามสถานการณ์)
- ค่าน้ำมันรถวันละ 1 ขวด/ท่าน
- ค่าเข้าชมสถานที่ท่องเที่ยวตามรายการระบุ
- ค่ารถโค้ช รับ-ส่ง สถานที่ท่องเที่ยวตามรายการระบุ (กฎหมายในยุโรปไม่อนุญาตให้คนขับรถเกิน 12 ชั่วโมงต่อวัน)
- ค่าธรรมเนียมการยื่นวีซ่าเชงเก้น สถานทูตจะไม่คืนค่าวีซ่าให้ท่านไม่ว่าจะผ่านการพิจารณาหรือไม่ก็ตาม (กรณีมีวีซ่าแล้ว จะคืนเงินให้ท่าน 3,500 บาท)
- ค่าทิปไกด์ท้องถิ่นและคนขับรถนำเที่ยวตามรายการ
- ประกันโควิด-19 วงเงินคุ้มครองค่ารักษาพยาบาล 50,000 USD ประกันอุบัติเหตุวงเงิน 2,000,000 บาท (เงื่อนไขตามกรมธรรม์)
- เงื่อนไขประกันการเดินทาง ค่าประกันอุบัติเหตุและค่ารักษาพยาบาล คุ้มครองเฉพาะกรณีที่ได้รับอุบัติเหตุระหว่างการเดินทาง ไม่คุ้มครองถึงการสูญเสียทรัพย์สินส่วนตัวและไม่คุ้มครองโรคประจำตัวและปัญหาสุขภาพอื่น ๆ ของผู้เดินทาง

อัตราค่าบริการไม่รวม



- ภาษีมูลค่าเพิ่ม 7% และภาษีหัก ณ ที่จ่าย 3%
- ค่าทำหนังสือเดินทางไทย และค่าธรรมเนียมสำหรับผู้ถือพาสปอร์ตต่างชาติ
- ค่าน้ำหนักกระเป๋าเดินทางในกรณีที่เกิดเกินกว่าสายการบินกำหนด 30 กิโลกรัมต่อท่าน
- ค่าใช้จ่ายส่วนตัว อาทิ อาหารและเครื่องดื่มที่สั่งเพิ่มพิเศษ, โทรศัพท์-โทรสาร, อินเทอร์เน็ต, มินิบาร์, ซักรีดที่ไม่ได้ระบุไว้ในรายการ
- ค่าใช้จ่ายอันเกิดจากความล่าช้าของสายการบิน, อุบัติภัยทางธรรมชาติ, การประท้วง, การจลาจล, การนัดหยุดงาน, การถูกปฏิเสธไม่ให้ออกและเข้าเมืองจากเจ้าหน้าที่ตรวจคนเข้าเมืองและเจ้าหน้าที่กรมแรงงานทั้งที่เมืองไทยและต่างประเทศซึ่งอยู่นอกเหนือความควบคุมของบริษัทฯ
- ค่าบริการพนักงานยกกระเป๋าทุกสถานที่

****ทิปหัวหน้าทัวร์ ไม่บังคับ ขึ้นอยู่กับความพึงพอใจของท่าน****



กรณีที่ท่านต้องออกตัวภายใน เช่น (ตัวเครื่องบิน, ตัวรถทัวร์, ตัวรถไฟ) กรุณาสอบถามที่เจ้าหน้าที่ทุกครั้งก่อนทำการออกตัว เนื่องจากสายการบินอาจมีการปรับเปลี่ยนไฟล์กบิน หรือเวลาบิน โดยไม่ได้แจ้งให้ทราบล่วงหน้า ทางบริษัทฯ จะไม่รับผิดชอบใด ๆ ในกรณี ถ้าท่านออกตัวภายในโดยไม่แจ้งให้ทราบและหากไฟล์กบินมีการปรับเปลี่ยนเวลาบินเพราะถือว่าท่านยอมรับในเงื่อนไขดังกล่าว



- ☞ สำหรับห้องพักแบบ 3 เตียง (Triple) มีบริการเฉพาะบางโรงแรมเท่านั้น กรณีเดินทางเป็นหมู่ใหญ่ 3 ท่าน บริษัทฯขอแนะนำให้ท่านเปิดห้องพักเป็นแบบ 2 ห้อง (1 Twin+1 Sgl) ซึ่งท่านจะต้องชำระค่าพักเตียงเพิ่ม เนื่องจากบางโรงแรมอาจจะไม่มี 1 เตียงใหญ่เท่ากับเตียงพับเสริมซึ่งไม่สะดวกสบายในการพัก
****กรุณาอ่านเงื่อนไขการจองแบบ 3 ท่านหากลูกค้าพึงพอใจ ทางบริษัทฯจะถือว่าท่านยอมรับในเงื่อนไขของห้องพักดังกล่าว****
- ☞ โรงแรมในยุโรปส่วนใหญ่จะเป็นห้องแบบ Twin เตียงเดี่ยว 2 เตียงในห้อง ห้อง Double และส่วนใหญ่ก็จะเป็นลักษณะการนำเตียงมาชิดกันให้เป็น Double หากลูกค้ารีเคสพัก Double ทางบริษัทฯจะไม่รับรองเรื่องห้องให้เนื่องจากระบบการจองแต่ละโรงแรมจะไม่สามารถล็อคห้องพักได้จึงขึ้นอยู่กับการจัดการของทางโรงแรมเป็นหลัก ทั้งนี้ลูกค้าจะต้องยอมรับในเงื่อนไขดังกล่าว
- ☞ โรงแรมในยุโรปที่มีลักษณะเป็น Traditional ห้องที่เป็นห้องเดี่ยวอาจมีขนาดกะทัดรัดและไม่มีอ่างอาบน้ำ ซึ่งขึ้นอยู่กับกรออกแบบของแต่ละโรงแรมนั้นๆ และห้องพักแต่ละห้องอาจมีลักษณะแตกต่างกัน และห้องพักแบบเดี่ยวและคู่ อาจจะไม่ติดกันหรืออยู่คนละชั้น
- ☞ กรณีมีการจัดงานประชุมนานาชาติ Trade Fair เป็นผลให้ค่าโรงแรมสูงขึ้นมากและห้องพักในเมืองเต็ม บริษัทฯขอสงวนสิทธิ์ในการปรับเปลี่ยนหรือย้ายเมืองเพื่อให้เกิดความเหมาะสม
- ☞ โรงแรมในยุโรปส่วนมากจะไม่มีเครื่องปรับอากาศ เนื่องจากอยู่ในภูมิภาคที่มีอุณหภูมิต่ำ จะมีบริการเครื่องปรับอากาศเฉพาะในฤดูร้อนเท่านั้น
- ☞ บางสถานที่ในยุโรปอาจปิดในวันอาทิตย์ หรืออาจมีการปิดปรับปรุงในช่วงฤดูหนาว หากวันเดินทางตรงกับวันเหล่านี้ ทางบริษัทฯ ขอสงวนสิทธิ์ในการเปลี่ยนโปรแกรมโดยแจ้งให้ท่านทราบล่วงหน้า หากทราบเวลาที่แน่นอนก่อนเดินทาง

เงื่อนไขการสำรองที่นั่งและการยกเลิกทัวร์

การจองทัวร์

- กรุณาจองทัวร์ล่วงหน้า ก่อนการเดินทาง พร้อมชำระมัดจำ 40,000 บาท ส่วนที่เหลือชำระทันทีก่อนการเดินทางไม่น้อยกว่า 30 วัน มิฉะนั้นถือว่าท่านยกเลิกการเดินทางโดยอัตโนมัติ (ช่วงเทศกาลกรุณาชำระก่อนเดินทาง 45 วัน)

กรณียกเลิก : จอยกรูป

- ยกเลิกก่อนการเดินทาง 45 วันขึ้นไป บริษัทฯ จะคืนเงินค่ามัดจำให้ทั้งหมด โดยหักค่าใช้จ่ายที่เกิดขึ้นจริง ยกเว้นในกรณีวันหยุดเทศกาล, วันหยุดนักขัตฤกษ์ ยกเลิกก่อนการเดินทาง 60 วัน จะคืนเงินค่ามัดจำให้ทั้งหมด โดยหักค่าใช้จ่ายที่เกิดขึ้นจริง (ค่าใช้จ่ายที่เกิดขึ้นจริง อาทิเช่น ค่าตั๋วเครื่องบิน ค่าโรงแรม ฯลฯ)
- ยกเลิกการเดินทาง 45 วัน ก่อนการเดินทาง หักค่าทัวร์ 50% จากราคาขาย และหักค่าใช้จ่ายที่เกิดขึ้นจริงทั้งหมดไม่ว่ากรณีใดๆ ทั้งสิ้น (ค่าใช้จ่ายที่เกิดขึ้นจริง อาทิเช่น ค่าตั๋วเครื่องบิน ค่าโรงแรม ฯลฯ)
- ยกเลิกการเดินทาง 30 วัน ก่อนการเดินทาง บริษัทฯ ขอสงวนสิทธิ์เก็บเงินค่าทัวร์ทั้งหมดไม่ว่ากรณีใด ๆ ทั้งสิ้น

กรณียกเลิก : ตัดกรูป

- ยกเลิกหรือเลื่อนการเดินทางต้องทำก่อนการเดินทาง 60 วัน บริษัทฯจะคืนเงินค่ามัดจำให้ทั้งหมด ยกเว้นในกรณีวันหยุดเทศกาล, วันหยุดนักขัตฤกษ์ ทางบริษัทฯขอสงวนสิทธิ์ยึดเงินมัดจำโดยไม่มีเงื่อนไขใดๆทั้งสิ้น
- ยกเลิกการเดินทางภายใน 60 วัน ทางบริษัทฯขอสงวนสิทธิ์ยึดเงินมัดจำโดยไม่มีเงื่อนไขใดๆทั้งสิ้น
- ยกเลิกการเดินทางหลังชำระเต็มจำนวน ทางบริษัทฯขอสงวนสิทธิ์เก็บเงินค่าทัวร์ทั้งหมดโดยไม่มีเงื่อนไขใดๆทั้งสิ้น

กรณีเจ็บป่วย

- กรณีเจ็บป่วย จนไม่สามารถเดินทางได้ ซึ่งจะต้องมีใบรับรองแพทย์จากโรงพยาบาลรับรอง บริษัทฯจะทำการเลื่อนการเดินทางของท่านไปยังคณะต่อไป แต่ทั้งนี้ท่านจะต้องเสียค่าที่ไม่สามารถยกเลิกหรือเลื่อนการเดินทางได้ตามความเป็นจริง
- ในกรณีเจ็บป่วยกะทันหันก่อนล่วงหน้าเพียง 7 วันทำการ ทางบริษัทฯ ขอสงวนสิทธิ์ในการคืนเงินทุกกรณี

**** ก่อนตัดสินใจจองทัวร์ควรอ่านเงื่อนไขการเดินทางและรายการทัวร์อย่างละเอียดทุกหน้าอย่างถี่ถ้วนแล้วจึงมัดจำเพื่อประโยชน์ของท่านเอง****



นโยบายการคืนเงินและการชดเชยค่าเสียหาย



กรณีวีซ่าที่ท่านยื่นไม่ผ่านการพิจารณาและคณะสามารถออกเดินทางได้ท่านจะต้องเสียค่าใช้จ่ายจริงที่เกิดขึ้นดังต่อไปนี้

- ค่าธรรมเนียมและค่าดำเนินการตามจริง ทางสถานทูตไม่คืนค่าธรรมเนียมใดๆทั้งสิ้นแม้ว่าจะผ่านหรือไม่ผ่านการพิจารณา
- ค่ามัดจำตัวเครื่องบิน หรือตัวเครื่องบินที่ออกมาจริง ณ วันยื่นวีซ่า ซึ่งตัวเป็นเอกสารที่สำคัญในการยื่นวีซ่า หากท่านไม่ผ่านการพิจารณา ตัวเครื่องบินถ้าออกตัวมาแล้วจะต้องทำการ REFUND โดยจะมีค่าธรรมเนียมที่ท่านต้องถูกหักบางส่วน และส่วนที่เหลือจะคืนให้ท่านภายใน 45-60 วัน(ตามกฎหมายของแต่ละสายการบิน) ถ้ายังไม่ ออกตัวท่านจะเสียแต่ค่ามัดจำตัวตามจริงเท่านั้น
- ค่าห้องพัก ถ้าคณะออกเดินทางได้ และท่านไม่ผ่านการพิจารณาวิชา หากท่านไม่ปรากฏตัวตามวันที่เข้าพัก ทางโรงแรมจะต้องยึดค่าห้อง 100% ในทันที ทางบริษัทจะแจ้งให้ท่านทราบ และมีเอกสารชี้แจงให้ท่านเข้าใจ
- หากท่านผ่านการพิจารณาวิชา แล้วยกเลิกการเดินทางทางบริษัทขอสงวนสิทธิ์ในการยึดค่าใช้จ่ายทั้งหมด 100%
- ทางบริษัทเริ่มต้น และจบ การบริการ ที่สนามบินสุวรรณภูมิกรณีท่านเดินทางมาจากต่างจังหวัด หรือ ต่างประเทศ และจะสำรองตัวเครื่องบิน หรือพาหนะอย่างหนึ่งอย่างใดที่ใช้ในการเดินทางมาสนามบิน ทางบริษัท จะไม่รับผิดชอบค่าใช้จ่ายในส่วนนี้ เพราะเป็นค่าใช้จ่ายที่นอกเหนือจากโปรแกรมการเดินทางของบริษัท ฉะนั้น ท่านควรจะให้กรุป FINAL 100% ก่อนที่จะสำรองยานพาหนะ

รายละเอียดเพิ่มเติม



- บริษัทจะทำการยื่นวีซ่าของท่านก็ต่อเมื่อในคณะมีผู้สำรองที่นั่งครบ 10 ท่าน และได้รับคิวการตอบรับจาก ทางสถานทูต เนื่องจากบริษัทจะต้องใช้เอกสารต่างๆที่เป็นกรุปในการยื่นวีซ่า อาทิ ตัวเครื่องบิน, ห้องพักรับ การยืนยันมาจากทางยุโรป, ประกันการเดินทาง ฯลฯ ทางท่านจะต้องรอให้คณะครบ 20 ท่าน จึงจะสามารถยื่น วีซ่าให้กับทางท่านได้อย่างถูกต้อง
- หากในช่วงที่ท่านเดินทางคิววีซ่ากรุปในการยื่นวีซ่าเต็ม ทางบริษัทต้องขอสงวนสิทธิ์ในการยื่นวีซ่าเดี่ยว ซึ่งทางท่านจะต้องเดินทางมายื่นวีซ่าด้วยตัวเอง ตามวัน และเวลาดนัดหมายจากทางสถานทูต โดยมีเจ้าหน้าที่ของบริษัท คอยดูแล และอำนวยความสะดวก
- เอกสารต่างๆที่ใช้ในการยื่นวีซ่าท่องเที่ยวทวีปยุโรป ทางสถานทูตเป็นผู้กำหนดออกมา มิใช่บริษัททัวร์เป็นผู้กำหนด
- ท่านที่มีความประสงค์จะยื่นวีซ่าท่องเที่ยวทวีปยุโรป กรุณาจัดเตรียมเอกสารให้ถูกต้อง และครบถ้วน ตามที่สถานทูตต้องการ เพราะจะมีผลต่อการพิจารณาวิชาของท่าน บริษัททัวร์เป็นแต่เพียงตัวกลาง และอำนวยความสะดวกในการยื่นวีซ่าเท่านั้น มิได้เป็นผู้พิจารณาว่าวีซ่าให้กับทางท่าน
- บริษัทฯ ขอสงวนสิทธิ์ในการเก็บค่าใช้จ่ายทั้งหมด กรณีท่านยกเลิกการเดินทางและมีผลทำให้คณะเดินทางไม่ครบตามจำนวนที่บริษัทฯ กำหนดไว้ 10 ท่านขึ้นไป เนื่องจากเกิดความเสียหายต่อทางบริษัทฯ และผู้เดินทางอื่นที่เดินทางในคณะเดียวกัน บริษัทต้องนำไปชำระค่าเสียหายต่าง ๆ ที่เกิดจากการยกเลิกของท่าน
- ในกรณีที่มิผู้เดินทางไม่ถึง 10 ท่าน ขอสงวนสิทธิ์เลื่อนวันเดินทาง หรือยกเลิกการเดินทาง และกรณีผู้ร่วมเดินทางในคณะไม่ผ่านการพิจารณาวิชาได้ครบ 10 ท่าน ทางบริษัทฯยินดีคืนเงินให้ทั้งหมด หลังจากหักค่าธรรมเนียมการยื่นวีซ่าและค่าใช้จ่ายทั้งหมดที่เกิดขึ้นจริง โดยทางบริษัทจะแจ้งให้ท่านทราบล่วงหน้า 10 วันก่อนการเดินทาง



หากสถานที่ท่องเที่ยวต่างๆ ในรายการมีการปิดโดยไม่แจ้งให้ทราบล่วงหน้าโดยเป็นการปฏิบัติการทางรัฐบาลหรือหน่วยงานในประเทศ ทางผู้จัดขอสงวนสิทธิ์ในการปรับและเปลี่ยนแปลงโปรแกรมตามความเหมาะสม ทั้งนี้ลูกค้าจะต้องยอมรับในเงื่อนไขดังกล่าวก่อนทำการจองทุกครั้ง



- บริษัทฯ มีสิทธิ์ในการเปลี่ยนแปลงโปรแกรมทัวร์ในกรณีที่เกิดเหตุสุดวิสัยจนไม่อาจแก้ไขได้
- เที่ยวบิน , ราคาและรายการท่องเที่ยว สามารถเปลี่ยนแปลงได้ตามความเหมาะสมโดยคำนึงถึงผลประโยชน์ของผู้เดินทางเป็นสำคัญ
- หนังสือเดินทางต้องมีอายุการใช้งานเหลือไม่น้อยกว่า 6 เดือน และบริษัทฯ รับผิดชอบผู้ที่มีจุดประสงค์เดินทางเพื่อท่องเที่ยวเท่านั้น (หนังสือเดินทางต้องมีอายุเหลือใช้งานไม่น้อยกว่า 6 เดือน บริษัทฯ ไม่รับผิดชอบหากอายุเหลือไม่ถึงและไม่สามารถเดินทางได้)
- ทางบริษัทฯ จะไม่รับผิดชอบใดๆ ทั้งสิ้น หากเกิดความล่าช้าของสายการบิน,สายการบินยกเลิกบิน , การประท้วง,การนัดหยุดงาน, การก่อกวนหรือกรณีท่านถูกปฏิเสธการเข้าหรือออกเมืองจากเจ้าหน้าที่ตรวจคนเข้าเมือง หรือ เจ้าหน้าที่กรมแรงงานทั้งจากไทย และต่างประเทศซึ่งอยู่นอกเหนือความรับผิดชอบของบริษัทฯ หรือเหตุภัยพิบัติทางธรรมชาติ (ซึ่งลูกค้าจะต้องยอมรับในเงื่อนไขในกรณีที่เกิดเหตุสุดวิสัย ซึ่งอาจจะปรับเปลี่ยนโปรแกรมตามความเหมาะสม)
- ทางบริษัทฯ จะไม่รับผิดชอบใดๆ ทั้งสิ้น หากผู้เดินทางประสบเหตุสภาวะฉุกเฉินจากโรคประจำตัว ซึ่งไม่ได้เกิดจากอุบัติเหตุในรายการท่องเที่ยว (ซึ่งลูกค้าจะต้องยอมรับในเงื่อนไขในกรณีที่เกิดเหตุสุดวิสัย ซึ่งอยู่นอกเหนือความรับผิดชอบของบริษัทฯ)
- ทางบริษัทฯ จะไม่รับผิดชอบใดๆ ทั้งสิ้น หากท่านใช้บริการของทางบริษัทฯ ไม่ครบ อาทิ ไม่เที่ยวบางรายการ,ไม่ทานอาหารบางมื้อ, เพราะค่าใช้จ่ายทุกอย่างทางบริษัทฯ ได้ชำระค่าใช้จ่ายให้ตัวแทนต่างประเทศแบบเหมาจ่ายขาด ก่อนเดินทางเรียบร้อยแล้ว เป็นการชำระเหมาขาด
- ทางบริษัทฯ จะไม่รับผิดชอบใดๆ ทั้งสิ้น หากเกิดสิ่งของสูญหายจากการโจรกรรมและหรือเกิดอุบัติเหตุที่เกิดจากความประมาทของนักท่องเที่ยวเองหรือในกรณีที่กระเป๋าเกิดสูญหายหรือชำรุดจากสายการบิน
- กรณีที่การตรวจคนเข้าเมืองทั้งที่กรุงเทพฯ และในต่างประเทศปฏิเสธมิให้เดินทางออกหรือเข้าประเทศที่ระบุไว้ในรายการเดินทาง บริษัทฯ ขอสงวนสิทธิ์ที่จะไม่คืนค่าบริการไม่ว่ากรณีใดๆ ทั้งสิ้น
- ตัวเครื่องบินเป็นตัวราคาพิเศษ กรณีที่ท่านไม่เดินทางพร้อมคณะไม่สามารถนำมาเลื่อนวันหรือคืนเงินและไม่สามารถเปลี่ยนชื่อได้ หากมีการปรับราคาบัตรโดยสารสูงขึ้น ตามอัตราค่าน้ำมันหรือค่าเงินแลกเปลี่ยน ทางบริษัทฯ ขอสงวนสิทธิ์ปรับราคาตัวดังกล่าว
- เมื่อท่านตกลงชำระเงินไม่ว่าทั้งหมดหรือบางส่วนผ่านตัวแทนของบริษัทฯ หรือชำระโดยตรงกับทางบริษัทฯ ทางบริษัทฯ จะถือว่าท่านได้ยอมรับในเงื่อนไขข้อตกลงต่างๆ ที่ได้ระบุไว้ข้างต้นนี้แล้วทั้งหมด
- กรุ๊ปที่เดินทางช่วงวันหยุดหรือเทศกาลที่ต้องกักตัวติดจำกัดกับสายการบินหรือผ่านตัวแทนในประเทศหรือต่างประเทศ รวมถึงเที่ยวบินพิเศษ เช่น Charter Flight , Extra Flight จะไม่มีการคืนเงินมัดจำหรือค่าทัวร์ทั้งหมด
- ในกรณีของ PASSPORT นั้น จะต้องไม่มีการชำรุด เปียกน้ำ การขีดเขียนรูปต่างๆ หรือแม้กระทั่งตราปั๊มลายการ์ตูน ที่ไม่ใช่ว่าการประทับตราอย่างเป็นทางการของตม. กรุณาตรวจสอบ PASSPORT ของท่านก่อนการเดินทางทุกครั้ง หาก ตม.ปฏิเสธการเข้า-ออกเมืองของท่าน ทางบริษัทฯ จะไม่รับผิดชอบใดๆ ทั้งสิ้น
- กรณีมี “คดีความ” ที่ไม่อนุญาตให้ท่านเดินทางออกนอกประเทศได้ โปรดทำการตรวจสอบก่อนการจองทัวร์ว่าท่านสามารถเดินทางออกนอกประเทศได้หรือไม่ ถ้าไม่สามารถเดินทางได้ ซึ่งเป็นสิ่งที่อยู่เหนือการควบคุมของบริษัทฯ ทางบริษัทฯ จะไม่รับผิดชอบใดๆ ทั้งสิ้น
- กรณี “หญิงตั้งครรภ์” ท่านจะต้องมีใบรับรองแพทย์ ระบุชัดเจนว่าสามารถเดินทางออกนอกประเทศได้ รวมถึงรายละเอียดอายุครรภ์ที่ชัดเจน สิ่งนี้อยู่เหนือการควบคุมของบริษัทฯ ทางบริษัทฯ จะไม่รับผิดชอบใดๆ ทั้งสิ้น
- กรณีใช้หนังสือเดินทางราชการ (เล่มน้ำเงิน) เพื่อการท่องเที่ยวกับคณะทัวร์ หากท่านถูกปฏิเสธในการเข้า - ออกประเทศใดๆ ก็ตามทางบริษัทฯ ขอสงวนสิทธิ์ไม่คืนค่าทัวร์และรับผิดชอบใด ๆ ทั้งสิ้น
- เมื่อท่านได้ชำระเงินมัดจำหรือทั้งหมด ทางบริษัทฯ จะถือว่าท่านรับทราบและยอมรับในเงื่อนไขต่างๆ ของบริษัทฯ ที่ได้ระบุไว้ในรายการทัวร์ทั้งหมด
- ภาพที่ใช้เพื่อการโฆษณาเท่านั้น

WELCOME TO EUROPE

กรณีจองทัวร์วันหยุดเทศกาล,วันหยุดนักขัตฤกษ์,วันหยุดยาวต่อเนื่อง และได้มีการแจ้งยกเลิกทัวร์

ทางบริษัทฯ ขอสงวนสิทธิ์เก็บค่าทัวร์ทั้งหมด โดยไม่มีเงื่อนไขใด ๆ ทั้งสิ้น



เอกสารประกอบการยื่นวีซ่าชงกัน

เอกสารประกอบการยื่นคำร้องขอวีซ่า ในส่วนที่เป็นสำเนาผู้สมัคร
ไม่ต้องเซ็นรับรองสำเนาถูกต้อง ประกอบด้วยรายละเอียดดังต่อไปนี้



1 หนังสือเดินทาง

1.1 หนังสือเดินทางประเทศไทย (Thailand Passport) หนังสือเดินทางเล่มปัจจุบัน จะต้องเหลืออายุการใช้งานเดินทางไป และกลับไม่น้อยกว่า 180 วัน และมีหน้าว่าง 2 หน้า (สำหรับวีซ่าสติ๊กเกอร์) พร้อมสำเนาหน้าหนังสือเดินทาง 2 ชุด



***สำหรับหนังสือเดินทาง ต้องใช้เป็นหนังสือเดินทางบุคคลทั่วไป (สีเลือดหมู) เท่านั้น

ห้ามใช้หนังสือเดินทางราชการ (สีน้ำเงิน) หนังสือเดินทางทูต (สีแดง) หรืออื่นๆ ที่นอกเหนือจากหนังสือเดินทางบุคคลทั่วไป โดยเด็ดขาด***

1.2 หนังสือเดินทางเล่มเก่าตัวจริง ถ้าเคยมีวีซ่าชงกัน
ระยะเวลาไม่เกิน 3 ปี ตัวอย่างหน้าวีซ่าชงกัน



***ในกรณีที่ถือพาสปอร์ต สัญชาติไทย แต่พำนักอยู่ต่างประเทศ, ทำงานอยู่ต่างประเทศ หรือนักเรียน
นักศึกษาศึกษาอยู่ต่างประเทศ กรุณาแจ้งเจ้าหน้าที่ของทางบริษัทให้ทราบทันที
เพราะการยื่นขอวีซ่าจะมีเงื่อนไข และ ข้อกำหนดของทางสถานทูตฯ ต้องการเพิ่มเติม
และบางสถานทูตอาจไม่สามารถยื่นขอวีซ่าในประเทศไทยได้
ข้อกำหนดนี้รวมถึงผู้เดินทางที่ถือพาสปอร์ตต่างชาติด้วย***



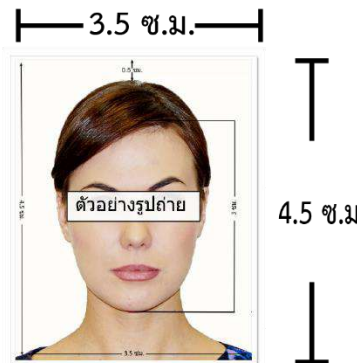
2

รูปถ่ายสี

รูปถ่ายสี ขนาด 3.5x4.5 ซม. 2 รูป ที่มีพื้นหลังสีขาว (ไม่เกิน 6 เดือน) ห้ามซ้ำกับรูปถ่ายที่เคยทำวีซ่า ห้ามสวมคอนแทค เลนส์และเครื่องประดับต่างๆ รูปถ่ายต้องมีความคมชัดของภาพสูง ผมไม่ปิดคิ้ว รวบผมเปิดใบหู เห็นแวตาสผู้สมัครชัดเจน และห้ามตกแต่งภาพใดๆทั้งสิ้น

ความยาวของใบหน้าตั้งแต่ศีรษะจรดคาง อยู่ระหว่าง 3-3.5 เซนติเมตร

ความกว้างของใบหน้า 2.5 เซนติเมตร แต่ไม่เกิน 3 เซนติเมตร



ตัวอย่างขนาดรูปถ่ายที่ตรงตามสถานทูตกำหนด

3

หลักฐานการเงิน

3.1 Bank Statement ย้อนหลัง 3 เดือน

ต้องขอจากธนาคารไม่เกิน 15 วันก่อนวันยื่นวีซ่า เท่านั้น!!

3.2 Bank guarantee จากธนาคาร ชื่อและนามสกุลต้องสะกดเป็นภาษาอังกฤษถูกต้องตรงตามกับพาสปอร์ต

3.3 หากออกค่าใช้จ่ายให้คนในครอบครัวต้องขอ Bank guarantee จากธนาคารให้บุคคลนั้นๆด้วย

หลักฐานทางการเงินชื่อและนามสกุลต้องสะกดเป็นภาษาอังกฤษถูกต้องตรงตามกับพาสปอร์ต

และต้องขอจากธนาคารไม่เกิน 15 วันก่อนวันยื่นวีซ่า เท่านั้น!!

หมายเหตุ ผู้สมัครควรเลือกใช้บัญชีออมทรัพย์ที่มีเงินอยู่ในบัญชีไม่ต่ำกว่า 100,000 บาทขึ้นไป

3.4 ปรับสมุดบัญชีธนาคารตัวจริง และเตรียมไปในวันที่ยื่นวีซ่า

Table with columns: Date, Time, Description, Withdrawal / deposit, Outstanding Balance, Channel, Branch Code, Teller ID. Includes bank statement header and footer.

ตัวอย่าง Bank Statement ที่ผู้สมัครต้องขอกับธนาคาร

ตัวอย่าง Bank Guarantee ที่ผู้สมัครต้องขอกับธนาคาร



Bank Ref: 0278-03002022



Bank Ref: 0278-03002022

June 02, 2022

THE CONSUL GENERAL ประเทศที่ยื่นวีซ่า

To Whom It May Concern,

This letter serves as bank reference for our customer who applied for a permit with you. We are pleased to give you the following details on our customer's account with us :

- Title of account : ชื่อ - สกุล ภาษาอังกฤษให้ตรงกับพาสปอร์ต
Name of Managing Director / Authorized Person in case of juristic person :
Customer of : KASIKORN Branch
Type of account : Savings Account / Account Number เลขบัญชีธนาคาร
Overdraft on sound securities :
Length of time account maintained : 21 Years 11 Months
Present balance of account as of June 02, 2022 at 09:01 AM
Credit balance GBP 7,517.95
Average balance of account for 6 Months : Credit balance low five figure amount
Name of applicant : ชื่อ - สกุล ภาษาอังกฤษให้ตรงกับพาสปอร์ต
Note : Considered financially capable of supporting himself throughout his trip in your country.

Sincerely,

KASIKORNBANK PCL Assistant Branch Manager

(Exchange rate as of the issuing date = 42.51813 THB / 1 GBP) The certified data herein shall not create an obligation of KBank or a KBank officer.

K-Contact Center 02-8868888 www.kasikornbank.com

บริการทุกระดับประทับใจ

090018-1-1-21



4

หลักฐานการทำงาน

4.1 สำหรับเจ้าของกิจการ

ต้องมีสำเนาหนังสือรับรองทะเบียนพาณิชย์ สำเนาทะเบียนการค้า หรือ สำเนาจดทะเบียนบริษัท (อายุไม่เกิน 3 เดือน) **ฉบับภาษาไทยและภาษาอังกฤษ**

4.2 สำหรับท่านที่ทำงานบริษัท กรุณาระบุ TO WHOM IT MAY CONCERN แทนการใส่ชื่อของสถานทูต ต้องระบุวันลาให้ครอบคลุมตลอดช่วงการท่องเที่ยว ตำแหน่ง และอัตราเงินเดือนที่ได้รับ (ระยะเวลาของหนังสือรับรองต้องไม่เกิน 1 เดือน)

ต้องมีตราแสตมป์จากบริษัทและเอกสารต้องระบุเป็นภาษาอังกฤษ

4.3 สำหรับนักเรียน หรือนักศึกษา

ต้องขอหนังสือรับรองจากทางสถาบัน เพื่อแสดงให้เห็นว่าปัจจุบันกำลังอยู่ระหว่างการศึกษา

เอกสารต้องระบุเป็นภาษาอังกฤษ

4.4 สำหรับท่านที่ประกอบอาชีพอิสระ หรือธุรกิจไม่จดทะเบียน

เขียนจดหมายชี้แจงตนเองเกี่ยวกับหน้าที่การงาน

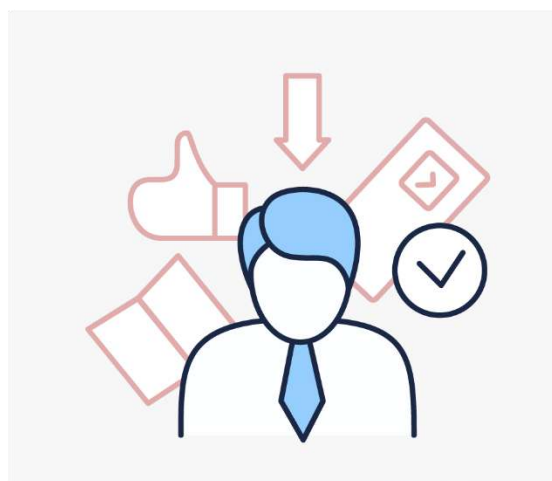
ในเอกสารจะต้องระบุ ชื่อกิจการ/ชื่อร้านค้า/ลักษณะงานที่ทำ/ตำแหน่ง ที่ตั้งของสถานที่ทำงาน วันที่เริ่มกิจการ/รายได้โดยประมาณต่อเดือน

เอกสารต้องระบุเป็นภาษาอังกฤษ

5

เอกสารส่วนตัว

- สำเนาทะเบียนบ้าน
- สำเนาบัตรประชาชน
- สูติบัตร(กรณีเด็กอายุต่ำกว่า 18 ปี)
- ทะเบียนสมรส/ทะเบียนหย่า/มรณะบัตร(ถ้ามี)
- ใบเปลี่ยนชื่อ-นามสกุล (ถ้ามีการเปลี่ยน)



***** ในบางประเทศการยื่นวีซ่ากับทางบริษัททัวร์ จะต้องทำการยื่นวีซ่าประเภทหมู่คณะเท่านั้น**

การยื่นหมู่คณะต้องมีจำนวน 10 คนขึ้นไป ซึ่งทางศูนย์รับยื่นจะเป็นผู้กำหนดวันยื่นวีซ่าเท่านั้น ผู้เดินทางไม่สามารถกำหนดวันยื่นได้เอง หากผู้เดินทางไม่สามารถไปยื่นวีซ่าในวันที่ทางศูนย์รับยื่นกำหนดได้ จะมีค่าใช้จ่ายเพิ่มเติม PREMIUM หรือสำหรับการยื่นเดี่ยว เงื่อนไขกรุณาสอบถามกับบริษัททัวร์อีกครั้ง

****ทั้งนี้ ค่าใช้จ่ายที่เกิดขึ้น ผู้เดินทางต้องชำระกับทางศูนย์รับยื่นโดยตรง****



6

กรณีเด็กอายุไม่ถึง 18 ปี

- 6.1 สติบัตรฉบับภาษาไทย/อังกฤษ
- 6.2 กรณีเดินทางพร้อมกับบิดา มารดา ต้องยื่นหนังสือรับรองจากสถาบันการศึกษา
- 6.3 กรณีไม่ได้เดินทางพร้อมกับบิดา มารดา หรือเดินทางไปกับบิดา มารดา ท่านใดท่านหนึ่ง ต้องขอจดหมายยินยอมจากทางอำเภอ โดยที่บิดา หรือมารดา ผู้ไม่ได้เดินทางจะต้องไปยื่นความจำนงเพื่ออนุญาตให้บุตรเดินทางไปต่างประเทศ โดยเอกสารให้ระบุว่า อนุญาตให้เดินทางไปต่างประเทศกับใคร วันที่เดินทาง และระบุความสัมพันธ์ว่าเป็นอะไรกันอย่างชัดเจน และลงตราประทับจากราชการอย่างถูกต้อง เป็นฉบับภาษาไทย หรือ อังกฤษ
- 6.4 กรณีบุตรอยู่ในการดูแลของฝ่ายใดฝ่ายหนึ่ง
 - ใบสำเนาบันทึกการหย่าที่ระบุว่าบุตรอยู่ในการดูแลของใคร
 - เอกสารการปกครองบุตร (ป.ค.14) ฉบับจริงเท่านั้น
- 6.5 กรณีบุตรบุญธรรม
 - ใบจดทะเบียนรับบุตรบุญธรรม จากทางเขตหรือที่ว่าการอำเภอ

ในการยื่นวีซ่าทางสถานทูตจะเก็บหนังสือเดินทาง ไว้จนกว่าจะได้รับการรับอนุมัติผลวีซ่า ระหว่างรอผลพิจารณาจะไม่สามารถดึงหรือขอหนังสือเดินทางออกมาใช้ได้

ระยะเวลาในการพิจารณาวีซ่าไม่น้อยกว่า 15 วันทำการ ไม่รวมวันหยุด เสาร์-อาทิตย์ และ วันหยุดนักขัตฤกษ์ และวันหยุดของทางสถานทูต หรือ อาจช้าหรือเร็วกว่ากำหนดขึ้นอยู่กับสถานทูต

***** สถานทูตมีการเปลี่ยนแปลงกฎเกณฑ์ในการยื่นเอกสารตลอดเวลา*****



***** การพิจารณาผล VISA ขึ้นอยู่กับดุลยพินิจของทางสถานทูต ทางบริษัทไม่มีส่วนเกี่ยวข้องกับ การพิจารณาใดๆทั้งสิ้น บริษัทเป็นเพียงตัวแทนที่คอยอำนวยความสะดวกในการยื่นวีซ่าเท่านั้น**

ข้อมูลและเอกสารทุกอย่างต้องเป็นความจริงความบิดเบือน

ทางบริษัทขอสงวนสิทธิ์ไม่คืนเงินในกรณีที่ VISA ไม่ผ่านทุกกรณี ***



แบบฟอร์มสำหรับกรอกข้อมูลยื่นวีซ่า

กรุณากรอกข้อมูลเป็นภาษาอังกฤษให้ครบถ้วน เพื่อประโยชน์ของตัวท่านเอง

1) ข้อมูลเกี่ยวกับหนังสือเดินทางของผู้เดินทาง

ชื่อและนามสกุล _____

ชื่อและนามสกุลเก่า(ถ้ามี) _____

ชื่อและนามสกุล (ระบุเป็นภาษาอังกฤษ) _____

หมายเลขบัตรประจำตัวประชาชน 13 หลัก

--	--	--	--	--	--	--	--	--	--	--	--	--

วัน/เดือน/ปีเกิด ค.ศ. _____ สถานที่เกิด (จังหวัด) _____

2) ข้อมูลของผู้เดินทาง และครอบครัว

ที่อยู่ปัจจุบัน(ที่สามารถติดต่อได้)

โทรศัพท์มือถือ _____ E-mail : _____

สถานภาพ : โสด สมรสโดยจดทะเบียนสมรส สมรสไม่ได้จดทะเบียน

หย่า หม้าย

วัน/เดือน/ปี ค.ศ. การเปลี่ยนสถานภาพ(สมรส, หย่า ฯลฯ) _____

ถ้าท่านสมรส โปรดระบุรายละเอียดของคู่สมรส

ชื่อและนามสกุลคู่สมรส (ระบุเป็นภาษาอังกฤษ) _____

วัน/เดือน/ปีเกิด ค.ศ. ของคู่สมรส _____

สถานที่เกิด (จังหวัด) _____



3) ข้อมูลของผู้เดินทางเกี่ยวกับอาชีพ, หรือถ้ากำลังศึกษาอยู่ให้ลงรายละเอียดของสถานที่ศึกษา และลงรายละเอียดอื่นๆ ลงในช่องว่าง

3.1) ชื่อบริษัทที่ทำงาน, โรงเรียน, มหาวิทยาลัย (ระบุเป็นภาษาอังกฤษ)

3.2) ที่อยู่ของบริษัทที่ทำงาน, โรงเรียน, มหาวิทยาลัย (ระบุเป็นภาษาอังกฤษ)

3.3) งานปัจจุบันทำอาชีพ โปรดระบุตำแหน่ง (ระบุเป็นภาษาอังกฤษ และภาษาไทย)

3.4) เบอร์โทรศัพท์ที่ทำงาน หรือเบอร์โทรศัพท์สถาบันที่ท่านกำลังศึกษาอยู่ _____

4) ข้อมูลเกี่ยวกับการเดินทางไปต่างประเทศ

4.1) ท่านเคยมีวีซ่าเชงเก้นในกลุ่มเชงเก้นภายในระยะเวลา 3 ปี (ถ้ามีโปรดระบุ)

มีวันที่ออกวีซ่า และวันที่หมดอายุวีซ่า ให้ตรวจสอบที่หน้าเชงเก้นที่ท่านเคยเดินทาง

ประเทศ _____ วันที่ออกวีซ่า _____ วันหมดอายุวีซ่า _____

ประเทศ _____ วันที่ออกวีซ่า _____ วันหมดอายุวีซ่า _____

ประเทศ _____ วันที่ออกวีซ่า _____ วันหมดอายุวีซ่า _____

ประเทศ _____ วันที่ออกวีซ่า _____ วันหมดอายุวีซ่า _____

ไม่เคยมีวีซ่าเชงเก้น

4.1.1) ถ้าท่านเคยมีวีซ่าเชงเก้น โปรดระบุวันที่สแกนลายนิ้วมือล่าสุด

(ผู้สมัครสามารถตรวจสอบรายละเอียด วัน เดือน ปี ที่สแกนลายนิ้วมือล่าสุด)
ได้จากหน้าวีซ่าเชงเก้นล่าสุดที่ท่านเคยเดินทาง)

ประเทศ _____ วันที่สแกนลายนิ้วมือล่าสุด _____

5) ค่าใช้จ่ายในการเดินทาง

ออกค่าใช้จ่ายเอง

มีผู้ออกค่าใช้จ่ายให้ ระบุชื่อ _____ ความสัมพันธ์ _____