



BEST WORLD TRAVEL CO.,LTD.
บริษัท เบทท์ เวิร์ล ทราเวล จำกัด

211 PARK AVENUE COURT, ROOM 405, SOI.CHAMJAREON, NAKHIVAT 16, LADPROAW, BANGKOK 10230
211 PARK AVENUE COURT ห้อง 405 ซอยจันทน์เจริญ ถนนนาคีวัฒนา 16 แขวงลาดพร้าว เขตคลองจั่น กรุงเทพมหานคร 10230



bestworldtravel.th@gmail.com



www.bestworldtravel.net



bestworldtravelthailand



+66 89 249 3898
+66 2 538 3728



TAT LICENSE 11/07746



8 วัน 5 คืน แกรนด์จอร์เจีย

ดินแดนแห่งทะเลดำและเทือกเขาคอเคซัส

TURKISH AIRLINES



ASTAR ALLIANCE MEMBER

มกราคม - ธันวาคม 67

ราคาเริ่มต้น

59,900

บินเข้า ทบิลีซี - บินออก บาทูมิ หรือ เข้า บาทูมิ - ออก ทบิลีซี

กรกฎาคม - ธันวาคม 2567 เริ่มต้น 59,900 บาท

(เที่ยวจอร์เจีย คนไทยไม่ต้องทำวีซ่า / พักโรงแรม 4 ดาว / ไม่รวมทิปต่างๆ)

ทบิลีซี - มิทสเคต้า - คาสเบกิ - หุบเขาคอเคซัส - โกรี - อูปลิสซิเค - บอร์โจมิ - คูไทซี
ถ้าโพรมีธีอัส - บาทูมิ - ล่องเรือชมทะเลดำ

ราคาทัวร์ 59,900 บาท : 24 พ.ย. - 1 ธ.ค. 67

ราคาทัวร์ 62,900 บาท : 16-23 ก.ย. 67

ราคาทัวร์ 64,900 บาท : 6-13 ก.ค. 67 / 10-17 ส.ค.67 / 17-24 ต.ค.67 / 21-28 ต.ค.67 / 23-30 ต.ค.67
1-8 ธ.ค. 67 / 4-11 ธ.ค. 67 / 5-12 ธ.ค. 67

ราคาทัวร์ 74,900 บาท : 25 ธ.ค.-1 ม.ค. 68 / 26 ธ.ค. - 2 ม.ค. 68 / 29 ธ.ค.- 5 ม.ค. 68

(หมายเหตุ... ขอสงวนสิทธิ์ในการปรับโปรแกรม การบินเข้า TBS//BUS หรือ BUS//TBS ซึ่งโปรแกรมทัวร์
เที่ยวครบทุกที่)



BEST WORLD TRAVEL CO.,LTD.
บริษัท เบทท์ เวิร์ล ทราเวล จำกัด

211 PARK AVENUE COURT, ROOM 405, SOI.CHAMJAREON, NAKHIVAT 16, LADPROAW, BANGKOK 10230
211 PARK AVENUE COURT ห้อง 405 ซอยจันทน์เจริญ ถนนนาคพิกษา 16 แขวงลาดพร้าว เขตคลองจั่น กรุงเทพฯ 10230



bestworldtravel.th@gmail.com



www.bestworldtravel.net



bestworldtravelthailand



TAT LICENSE 11/07746



วันแรก กรุงเทพฯ

19.30 น. คณะพบเจ้าหน้าที่และมัคคุเทศก์ได้ที่ **เคาน์เตอร์เช็คอิน M** ประตูทางเข้าที่ 6 อาคารผู้โดยสารชั้น 4 **เคาน์เตอร์สายการบินเตอร์กิช แอร์ไลน์ส (TK)** ณ สนามบินสุวรรณภูมิ

23.00 น. ออกเดินทางสู่นครอิสตันบูล ประเทศตุรกี โดยเที่ยวบิน TK 69 (ใช้เวลาบินประมาณ 10.10 ชั่วโมง) เพลิดเพลินกับภาพยนตร์หลากหลายกับ **จอทีวีส่วนตัวทุกที่นั่ง** และสายการบินฯ มีบริการ **อาหารค่ำและอาหารเช้า** ระหว่างเที่ยวบินสู่นครอิสตันบูล ประเทศตุรกี

วันที่สอง อิสตันบูล - ทบิลีซี

05.10 น. เดินทางถึงกรุงอิสตันบูล ประเทศตุรกี แวะเปลี่ยนเครื่อง **โดยเที่ยวบิน TK378** อิสระให้ท่านได้ช้อปปิ้งสินค้าปลอดภาษีภายในสนามบินอิสตันบูล (**กระเป๋าเดินทางสายการบิน Check through**)

06.25 น. ออกเดินทางจาก **สนามบินอิสตันบูล (IST)** สู่ **สนามบินทบิลีซี (TBS)** โดยสายการบินเตอร์กิช แอร์ไลน์สสายการบินมีบริการอาหารเช้าบนเครื่องบิน (ใช้เวลาบินประมาณ 2.15 ชม.)

09.45 น. เดินทางถึงสนามบินทบิลีซี ประเทศจอร์เจีย นำท่านผ่านพิธีการตรวจคนเข้าเมืองและศุลกากร นำท่านเดินทางสู่ **เมืองทบิลีซี (Tbilisi)** นำท่านเที่ยวชม **ย่านเมืองเก่าแห่งนครหลวงทบิลีซี (Old town of Tbilisi)** ซึ่งมองไปทางไหนก็เห็นแต่ความอ่อนหวานของสีส้มอาคารบ้านเรือน สถาปัตยกรรมอันโดดเด่นที่ผสมผสานศิลปะแบบเปอร์เซียและยุโรป อาจกล่าวได้ว่า นี่คือการบรรจบกันของตะวันออกและตะวันตกของประเทศที่ตั้งอยู่ระหว่างสองทวีปอย่างจอร์เจีย เกิดเป็นศิลปะแบบจอร์เจียที่มีเอกลักษณ์



กลางวัน รับประทานอาหารกลางวัน ณ ภัตตาคารจีน

นำท่านเข้าชม **โบสถ์เมเตคี (Metekhi Church)** โบสถ์เก่าแก่อายุราว 800 ปีซึ่งสร้างอุทิศให้แก่พระแม่มารี จากนั้นนำท่าน **ถ่ายรูปกับสะพานสันติภาพ (Peace bridge)** สะพานความยาว 150 เมตร ซึ่งเชื่อมระหว่างตัวเมืองเก่าและเมืองใหม่ เปิดใช้งานครั้งแรกเมื่อปี ค.ศ. 2010 จัดว่าเป็นงานสถาปัตยกรรมยุคใหม่ที่สวยงามชิ้นหนึ่ง ซึ่งพาดผ่านแม่น้ำคูรา จากนั้นนำท่าน **นั่งกระเช้าเคเบิลขึ้นชมป้อมนาริกาลา (Narigala Fortress)** ป้อมปราการโบราณสมัยยุคศตวรรษที่ 4 ซึ่ง **นักประวัติศาสตร์ยกย่องว่าเป็นป้อมปราการป้อมหนึ่งบนเส้นทางสายไหมที่แข็งแกร่งและดีได้ยากที่สุด** อิสระให้ท่านได้เก็บภาพมุมสูงของเมืองทบิลีซีตามอัธยาศัย

จากนั้นนำท่านแวะชม **Chronicle of Georgia** คืออนุสรณ์ขนาดใหญ่ที่ตั้งอยู่บนเนินเขามองลงมาสู่ทะเลสาบ "Tbilisi Sea" โดยเล่าถึงประวัติศาสตร์ 3,000 ปี ของอำนาจการปกครองของจอร์เจีย ด้วยศิลปะเกี่ยวกับ กษัตริย์ วีรบุรุษ และพระเยซูคริสต์ไว้บนเสาเหล็กขนาดมหึมา ซึ่งความอลังการ และบรรยากาศความสวยงามของอนุสรณ์แห่งนี้ทำให้ได้ชื่อว่าเป็น Stonehenge of Georgia ได้เวลานำท่านเดินทางสู่ **ทบิลีซีมอลล์ (Tbilisi mall)** ช้อปปิ้งมอลล์แห่งนครหลวงทบิลีซี อิสระให้ท่านช้อปปิ้งตามอัธยาศัยกับสินค้าแบรนด์เนมและสินค้าแบรนด์ท้องถิ่น อาทิ เช่น Zara, Pull & Bear, Topshop, GAP, Marks & Spencer, Samsonite และ อื่นๆ



ค่ำ รับประทานอาหารค่ำ ณ ภัตตาคารไทย

นำท่านเข้าสู่โรงแรมที่พัก **Episode Tbilisi Hotel ****** หรือเทียบเท่า



BEST WORLD TRAVEL CO.,LTD.
บริษัท เบทท์ เวิร์ล ทราเวล จำกัด

211 PARK AVENUE COURT, ROOM 405, SOI.CHAMJAREON, NAKHIVAT 16, LADPROAW, BANGKOK 10230
211 PARK AVENUE COURT ห้อง 405 ซอยจันทน์เจริญ ถนนนาคีวีลา 16 แขวงลาดพร้าว เขตคลองจั่น กรุงเทพมหานคร 10230



bestworldtravel.th@gmail.com



www.bestworldtravel.net



bestworldtravelthailand



+66 89 249 3898
+66 2 538 3728



TAT LICENSE 11/07746



วันที่สาม มิทสเคต้า - คาสเบกิ - หุบเขาคอเคซัส

เช้า รับประทานอาหารเช้าในโรงแรม

นำท่านเดินทางสู่ **เมืองมิทสเคต้า (Mtskheta)** (ระยะทาง 26 กม. ใช้เวลาเดินทางประมาณ 40 นาที) อดีตนครหลวงแห่งแรกของประเทศจอร์เจีย ปัจจุบันเป็นเมืองสำคัญทางศาสนาคริสต์ นิกายจอร์เจียออร์ทอดอกซ์ โดยจอร์เจียรับคริสต์ศาสนาเข้ามาในประเทศเป็นครั้งแรกช่วงต้นคริสต์ศตวรรษที่ 4 นอกจากนี้ **องค์การยูเนสโกได้ขึ้นทะเบียนโบราณสถานแห่งเมืองมิทสเคต้าให้เป็นมรดกโลก (UNESCO World Heritage Site) เมื่อปี ค.ศ.1994** นำท่านชม **อารามจวารี (Jvari monastery)** หรืออารามแห่งกางเขน สถานที่ศักดิ์สิทธิ์ยุคศตวรรษที่ 6 ซึ่งชาวจอร์เจียสักการะนับถือบูชาเป็นอย่างมาก ภายในโบสถ์มีไม้กางเขนขนาดยักษ์ ซึ่งชาวเมืองกล่าวกันว่า นักบุญนิโนแห่งคอปาดอกเกีย (ซึ่งปัจจุบันเป็นสถานที่ท่องเที่ยวที่สำคัญมากของประเทศตุรกี) ได้นำไม้กางเขนนี้เข้ามาพร้อมกับการเผยแพร่ศาสนาคริสต์เป็นครั้งแรกในช่วงโบราณกาล จากนั้นอิสระให้ท่านเก็บภาพทิวทัศน์ของเมืองมิทสเคต้าและจุดบรรจบของแม่น้ำคูราและแม่น้ำอะร์กริวซึ่งมีความงดงามเป็นอย่างมาก ได้เวลานำท่านชม **วิหารสเวตีสโคเวลี (Svetitskhoveli cathedral)** สัญลักษณ์ของการเปลี่ยนความเชื่อมานับถือศาสนาคริสต์ซึ่งกลายมาเป็นศาสนาประจำชาติของจอร์เจียเมื่อปี ค.ศ. 337 และเป็นสิ่งก่อสร้างยุคโบราณที่มีขนาดใหญ่ที่สุดของจอร์เจีย สร้างขึ้นในคริสต์ศตวรรษที่ 11 ภายในมีภาพเขียนเฟรสโกที่งดงาม

กลางวัน รับประทานอาหารกลางวัน ณ ภัตตาคารท้องถิ่น

บ่าย นำท่านเดินทางสู่ **เมืองคาสเบกิ (Kazbegi)** (ระยะทาง 160 กม. ใช้เวลาเดินทางประมาณ 3.30 ชั่วโมง) เมืองเล็กๆซึ่งตั้งอยู่บริเวณใจกลางเทือกเขาคอเคซัส (Caucasus mountains) เมืองนี้ถือเป็นศูนย์กลางการท่องเที่ยวบนเทือกเขาคอเคซัส ที่สำคัญของประเทศจอร์เจีย เพราะอยู่ไม่ไกลจากเมืองหลวงและมีสาธารณูปโภคสำหรับการท่องเที่ยว รวมทั้งเป็นจุดชมวิวยอดเขาคาสเบค (Mt. Kazbeg) หนึ่งในยอดเขาที่สวยงามที่สุดของเทือกเขาคอเคซัส ได้เวลานำท่านเปลี่ยนนอร์ริยาบด **นั่งรถขับเคลื่อน 4 ล้อ (Jeep 4 wheels Drive)** เพื่อเดินทางสู่ **โบสถ์เกอร์เกติสเมบา (Gergeti sameba church)** สถานที่ท่องเที่ยวและจุดถ่ายรูปที่โด่งดังมากที่สุดของประเทศจอร์เจีย เป็นโบสถ์เก่าแก่กลางหุบเขาคอเคซัส สร้างตั้งแต่สมัยคริสต์ศตวรรษที่ 15 ด้วยหินแกรนิตขนาดใหญ่ บนความสูง 2,170 เมตรเหนือระดับน้ำทะเล รอบตัวโบสถ์แห่งนี้สามารถมองเห็นเทือกเขาคอเคซัสได้รอบด้าน ตลอดการเดินทางท่านจะได้สัมผัสบรรยากาศและวิวอันงดงามธรรมชาติเทือกเขาคอเคซัส

ค่ำ รับประทานอาหารค่ำ ในโรงแรมที่พัก

นำท่านเข้าสู่โรงแรมที่พัก Gudauri Loft / Gudauri Inn Hotel** หรือเทียบเท่า**

ตั้งแต่เดือนธันวาคม - มีนาคม 2567 โรงแรมพักรับรองจะเป็นที่ทบิลชี เนื่องจากโซนสกีรีสอร์ทต้องพักขั้นต่ำ 3-5 คืน

นำท่านเข้าสู่โรงแรมที่พัก Episode Tbilisi Hotel ** หรือเทียบเท่า**



วันที่สี่ โกรี - อพลิสซิค - บอร์โจมี

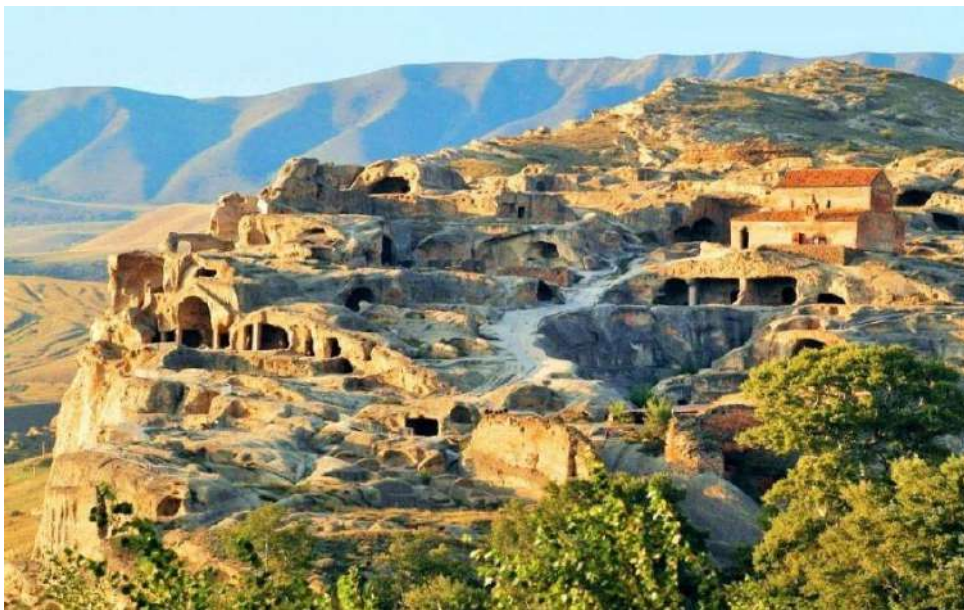
เช้า รับประทานอาหารเช้าในโรงแรม

นำท่านเดินทางสู่ **อนุสรณ์แห่งมิตรภาพ (Monument of friendship)** (ระยะทาง 35 กม. ใช้เวลาเดินทางประมาณ 45 นาที) กำแพงทรงครึ่งวงกลมซึ่งแต่งแต้มศิลปะบนกำแพงมากมายสีสันอันสวยงาม ซึ่งเป็นสัญลักษณ์แห่งมิตรภาพระหว่างรัสเซียและจอร์เจีย และเป็นจุดชมวิที่สวยงามอีกแห่งของจอร์เจีย



นำท่านเดินทางสู่ป้อมปราสาทอันนานูรี (Ananuri fortress) (ระยะทาง 60 กม. ใช้เวลาเดินทางประมาณ 1.15 ชั่วโมง) สร้างขึ้นสมัยศตวรรษที่ 13 ถูกออกแบบให้มีหอคอยสูงและมีความแข็งแกร่งเพื่อใช้เป็นที่พักพิงในยามศึกสงครามนับเป็นป้อมปราการของชาวคริสต์ในอดีตกาลที่อาศัยอยู่ในภูมิภาคคอเคซัสและไม่ยอมตกอยู่ภายใต้อิทธิพลของจักรวรรดิออตโตมันและเปอร์เซียซึ่งเป็นชาวมุสลิม นำท่านเดินทางสู่เมืองอพลิสซิกเค (Uplistsikhe) (ระยะทาง 103 กม. ใช้เวลาเดินทางประมาณ 1.45 ชั่วโมง)

กลางวัน รับประทานอาหารกลางวัน ณ ภัตตาคารท้องถิ่น



บ่าย นำท่านเที่ยวชมหนึ่งในเมืองถ้ำเก่าแก่ของจอร์เจีย ซึ่งตามประวัติศาสตร์ได้บันทึกว่ามีการตั้งถิ่นฐานในดินแดนแถบนี้กว่า 3,000 ปี โดยช่วงที่เมืองนี้มีความเจริญถึงขีดสุด คือในช่วงคริสตวรรษที่ 9 ถึง 11 ก่อนจะถูกกรุกรานและทำลายโดยชาวมองโกลในช่วงคริสตวรรษที่ 11 หินผาขนาดใหญ่ที่ถูกสกัดและสลักเสลาเป็นช่องห้องโถงมากมายคือที่ตั้งของนครบนแนวเทือกเขาหินทราย ซึ่งมีเนื้อที่ประมาณ 8 เฮกตาร์หรือราว 50 ไร่ ในอดีตกาล นครถ้ำแห่งนี้ยังเป็นส่วนหนึ่งของเส้นทางสายไหมที่เชื่อมต่ออาณาจักรไบแซนไทน์ กับประเทศอินเดียและประเทศจีน อิสระให้ท่านเก็บภาพเมืองถ้ำที่สำคัญของประเทศจอร์เจีย ได้เวลานำท่านเดินทางสู่ เมืองโกรี (Gori) (ระยะทาง 14 กม. ใช้เวลาเดินทางประมาณ 25 นาที) อดีตเมืองอุตสาหกรรมและเกษตรกรรมในยุคการปกครองโดยสหภาพโซเวียต นอกจากนี้ยังเป็นบ้านเกิดของ โจเซฟสตาลิน (Joseph Stalin) จอมเผด็จการที่ทรงอิทธิพลและอันตรายที่สุดคนหนึ่งของโลก ในช่วงศตวรรษที่ 20 ระหว่างการเดินทาง นำท่านเข้าชมพิพิธภัณฑ์สตาลิน (Stalin Museum) ตั้งอยู่บนถนนสตาลิน (Stalin Avenue) ไกลกลางเมืองโกรี เรื่องราวของสตาลินมากมายถูกเก็บรักษาไว้ที่นี่ ทั้งภาพถ่าย ภาพวาด ข้าวของเครื่องใช้ส่วนตัว และของขวัญ ของกำนัล จากบรรดามิตรประเทศ นำท่านเข้าชมบ้านซึ่งสตาลินเคยพักสมัยยังวัยเยาว์ จากนั้นนำท่านชมขบวนรถไฟโบราณซึ่งเดิมเป็นรถไฟของจักรพรรดิซาร์นิโคลัสที่ 2 แห่งราชวงศ์โรมานอฟ



BEST WORLD TRAVEL CO.,LTD.
บริษัท เบทท์ เวิร์ล ทราเวล จำกัด

211 PARK AVENUE COURT, ROOM 405, SOI.CHAMJAREON, NAKHIVAT 16, LADPROAW, BANGKOK 10230
211 PARK AVENUE COURT ห้อง 405 ซอยจันทน์เจริญ ถนนนาคีวัฒนา 16 แขวงลาดพร้าว เขตลาดพร้าว กรุงเทพฯ 10230



bestworldtravel.th@gmail.com



www.bestworldtravel.net



bestworldtravelthailand



+66 89 249 3898
+66 2 538 3728



TAT LICENSE 11/07746



ต่อมาได้กลายเป็นของสตาลิน ภายในขบวนรถไฟแบ่งเป็นห้องเล็กๆ ทั้งห้องทำงานของ สตาลิน, ห้องพักผ่อน ได้เวลานำท่านเดินทางสู่ **เมืองบอร์โจมี (Borjomi)** (ระยะทาง 79 กม. ใช้เวลาเดินทางประมาณ 1.15 ชั่วโมง)

ค่ำ รับประทานอาหารค่ำ ณ ภัตตาคารท้องถิ่น

นำท่านเข้าสู่โรงแรมที่พัก Gori Inn or Bakuriani Hotel ** หรือเทียบเท่า**

วันที่ห้า **บอร์โจมี - คูไทซี**

เช้า รับประทานอาหารเช้าในโรงแรม

นำท่าน**เที่ยวชมเมืองบอร์โจมี (Borjomi)** เมืองตากอากาศเล็กๆในหุบเขาทางตอนใต้ของประเทศจอร์เจีย มีประชากรอาศัยอยู่ไม่ถึง 15,000 คน แต่เป็นเมืองที่มีชื่อเสียงระดับโลกในเรื่องน้ำแร่ โดยน้ำแร่ยี่ห้อบอร์โจมีได้มีการบรรจุ ณ ธารน้ำแร่บริสุทธิ์ที่ไหลรินจากยอดเขาบากูเรียนิ (Bakuriani mountain) และส่งออกไปขายกว่า 40 ประเทศทั่วโลก โดยในอดีตชาวเมืองเชื่อกันว่าจะทำให้มีสุขภาพแข็งแรงและสามารถรักษาโรคร้ายได้ ท่านสามารถลิ้มลองน้ำแร่จากธรรมชาติของเมืองบอร์โจมี หรือสามารถซื้อขวดที่ขายบริเวณใกล้เคียงเพื่อบรรจุน้ำเพื่อดื่มได้ นำท่าน**เข้าชมสวนบอร์โจมี (Borjomi city park)** สถานที่ท่องเที่ยวและพักผ่อนของชาวเมืองบอร์โจมี ที่นิยมมาเดินเล่นและผ่อนคลาย โดยการแช่น้ำแร่ในวันหยุด

กลางวัน รับประทานอาหารกลางวัน ณ ภัตตาคารท้องถิ่น



บ่าย นำท่านเดินทางสู่ **เมืองคูไทซี (Kutaisi)** (ระยะทาง 130 กม. ใช้เวลาเดินทางประมาณ 2.30 ชั่วโมง) เมืองที่ใหญ่เป็นอันดับสองของจอร์เจีย ตั้งอยู่ทางทิศตะวันตก นำท่านชม**อารามเกลลาติ (Gelati monastery)** อารามหลวงของเมืองสร้างขึ้นตามพระประสงค์ของกษัตริย์เดวิดที่ 4 กษัตริย์ผู้ปกครองประเทศจอร์เจีย ในช่วงศตวรรษที่ 10-11 อารามประกอบด้วยโบสถ์ 2 แห่งคือโบสถ์พระแม่มารี และโบสถ์เซนต์จอร์จ/เซนต์นิโคลัส ภายในตัวโบสถ์มีภาพเขียนเฟรสโกอันสวยงามมากมายหลายภาพ นอกจากนี้อารามเกลลาติยังเป็นสถาบันชั้นนำของประเทศที่ผลิตนักวิทยาศาสตร์, นักเทววิทยา, และนักปรัชญาชื่อดังมากมาย **องค์กรยูเนสโกได้ประกาศให้อารามแห่งนี้เป็นหนึ่งในมรดกโลกเมื่อปี ค.ศ.1944**

ค่ำ รับประทานอาหารค่ำในโรงแรมที่พัก

นำท่านเข้าสู่โรงแรมที่พัก Tskatubo Spa Resort Hotel / Aria Resort & Spa Hotel** หรือเทียบเท่า**

วันที่หก **ถ้ำโพรมาธีอัส - บาทูมิ - สองเรือชมทะเลดำ**

เช้า รับประทานอาหารเช้าในโรงแรม

นำท่าน**เข้าชมถ้ำโพรมาธีอัส (Prometheus cave)** (ระยะทาง 28 กม. ใช้เวลาเดินทางประมาณ 40 นาที) หนึ่งในถ้ำอันน่าอัศจรรย์ของชาวจอร์เจีย ถูกค้นพบครั้งแรกปี ค.ศ.1984 และถูกตกแต่งใหม่เมื่อปี ค.ศ.2012 เพื่อรองรับนักท่องเที่ยวที่เข้ามาชมมากมายในแต่ละปี พบความสวยงามของหินงอกหินย้อยสะท้อนแสงสีตระการตาในตัวถ้ำ นำท่านเดินทางสู่ **เมืองบาทูมิ (Batumi)** (ระยะทาง 150 กม. ใช้เวลาเดินทางประมาณ 2.45 ชั่วโมง) เมืองท่าชายทะเลและหนึ่งในเมืองเศรษฐกิจที่สำคัญของประเทศจอร์เจีย ตัวเมืองตั้งอยู่ติดทะเลดำทางทิศตะวันตกเฉียงใต้ของประเทศ เมืองบาทูมียังได้รับการสนับสนุนให้เป็นเมืองท่องเที่ยวตั้งแต่ปี ค.ศ.2010 เป็นต้นมา โดยมีการปรับปรุงโฉมอาคารและตัวเมืองเก่า อีกทั้งยังมีโรงแรมเซนสาคลเปิดใหม่มากมายเพื่อรองรับการท่องเที่ยวในอนาคตอีกด้วย



BEST WORLD TRAVEL CO.,LTD.
บริษัท เบทท์ เวิร์ล ทรaveled จำกัด

211 PARK AVENUE COURT, ROOM 405, SOI.CHAMJAREON, NAKHIVAT 16, LADPROAW, BANGKOK 10230
211 PARK AVENUE COURT ห้อง 405 ซอยจันทน์เจริญ ถนนนาคีวัฒนา 16 แขวงลาดพร้าว เขตลาดพร้าว กรุงเทพฯ 10230



bestworldtravel.th@gmail.com



www.bestworldtravel.net



bestworldtravelthailand



+66 89 249 3898
+66 2 538 3728



TAT LICENSE 11/07746

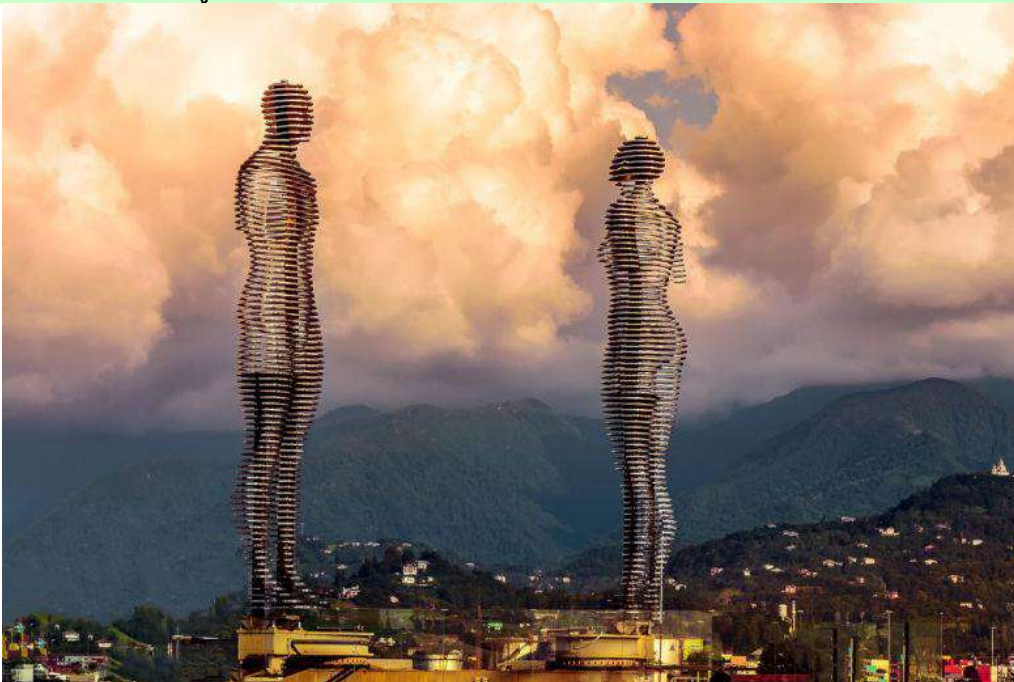


กลางวัน รับประทานอาหารกลางวัน ณ ภัตตาคารจีน

บ่าย นำท่าน **ล่องเรือในทะเลดำชมอ่าวเมืองบาตุมิ** เหตุที่ได้ชื่อว่าทะเลดำก็เพราะดินโคลนชายฝั่ง ดินทรายชายหาดของทะเลแห่งนี้เป็นสีดำอันเนื่องมาจากสารไฮโดรเจนซัลไฟด์ ได้เวลานำท่านสู่**ตลาดผลไม้**ขนาดใหญ่ของที่ตั้งอยู่ระหว่างทางกลับสู่เมืองบาตุมิ ท่านสามารถเลือกซื้อผลไม้สดใหม่ และ ผลไม้ของประเทศจอร์เจียก่อนขึ้นเครื่องกลับ ซึ่งที่ตลาดแห่งนี้มีสินค้าวางจำหน่ายมากมาย ไม่ว่าจะเป็น ผัก ผลไม้ เครื่องเทศ และสินค้าพื้นเมือง อิสระให้ท่านได้เลือกซื้อของฝากก่อนกลับกรุงเทพฯ

ค่ำ รับประทานอาหารค่ำ ณ ภัตตาคารท้องถิ่น

นำท่านเข้าสู่โรงแรมที่พัก World Palace Batumi Hotel** หรือเทียบเท่า**



วันที่เจ็ด **บาตุมิ - อิสตันบูล**

เช้า รับประทานอาหารเช้าในโรงแรม

นำท่านสู่จุดที่ได้ชื่อว่าเป็น**เขตชายแดนเชื่อมต่อกันระหว่างประเทศจอร์เจียและประเทศตุรกี** จากนั้นนำท่านเดินทางสู่**ป้อมโกนิไอ้ (Gonio fortress)** ป้อมปราการโบราณชายฝั่งทะเลดำ ใกล้อาณาเขตประเทศตุรกี ถูกสร้างขึ้นเพื่อป้องกันการรุกรานของอาณาจักรออตโตมันในอดีต นอกจากนี้ยังเป็นสถานที่ฝังร่างของนักบุญมัทธีอัส หนึ่งใน 12 อัครสาวกของพระเยซู แต่ไม่ได้มีการขุดเจาะสถานที่เพื่อพิสูจน์แต่อย่างใด เนื่องจากคำสั่งห้ามของรัฐบาลจอร์เจีย เหตุเกรงว่าจะเป็นการทำลายโบราณสถานให้ทรุดโทรมลง

นำท่านขึ้น **กระเช้าชมวิว 360 องศา** ของเมืองบาตุมิ ให้ท่านสัมผัสวิวมุมสูงอันสวยงาม ของเมืองบาตุมิ ที่ทอดยาวจรดทะเลดำ

กลางวัน รับประทานอาหารกลางวัน ณ ภัตตาคารห้องกิน (Seafood plate)



นำท่านชม **จัตุรัสปีอาซซา (Piazza Square)** หนึ่งในจัตุรัสสำคัญของเมืองบาตุมิ ซึ่งรายล้อมด้วยร้านอาหารและโรงแรมมากมายบนเนื้อที่กว่า 5,700 ตารางเมตรใกล้ริมอ่าวทะเลดำ สถาปัตยกรรมโดยรอบ นับว่าได้แรงบันดาลใจจากประเทศอิตาลีโดยแท้ สังกัดได้จากภาพโมเสกและงานกระຈສီที่หาดูได้ตามอาคารรอบจัตุรัส
 นำท่าน**แวะถ่ายรูปกับรูปปั้นอาลีและนีโน่ (Ali and Nino moving sculptures)** รูปปั้นพิเศษสูง 8 เมตรริมทะเลดำที่สามารถเคลื่อนไหวได้ทุกๆ 10 นาที (เริ่มตั้งแต่ 19.00 น.) จุดประสงค์ที่ถูกสร้างขึ้นเพื่อแสดงถึงความรักของหนุ่มสาวต่างเชื้อชาติ ศาสนา และยังแสดงถึงสันติภาพระหว่างจอร์เจียและอาร์เซอร์เซอไปจันด้วย หอคอยชิงช้าสวรรค์ (Ferris Wheels Tower) อาคารตัวอักษร (Alphabet Tower) ที่ประดับด้วยตัวอักษรโลหะอันมีเอกลักษณ์ รวมถึง หอคอยแห่งบาตุมิ (Batumi Tower) ที่ สูงถึง 200 เมตร ธิสระให้ท่านเก็บภาพประทับใจ

- 17.30 น. นำท่านเดินทางสู่ **สนามบินบาตุมิ (BUS)** เพื่อเตรียมเช็คอิน
- 20.35 น. ออกเดินทางจาก**สนามบินบาตุมิ (BUS)** สู่**สนามบินอิสตันบูล (IST)** โดยเที่ยวบิน TK393 (ใช้เวลาบินประมาณ 2 ชั่วโมง) สายการบินมีบริการอาหารและเครื่องดื่มระหว่างเที่ยวบิน
- 21.45 น. เดินทางมาถึงสนามบินอิสตันบูล เพื่อแวะเปลี่ยนเครื่อง

วันที่แปด กรุงเทพฯ

- 01.45 น. ออกเดินทางสู่ประเทศไทย โดยเที่ยวบินที่ TK 68 (ใช้เวลาบินประมาณ 9 ชั่วโมง) สายการบินฯ มีบริการอาหารค่ำและอาหารเช้าระหว่างเที่ยวบิน
- 15.25 น. เดินทางถึงสนามบินสุวรรณภูมิ กรุงเทพฯ โดยสวัสดิภาพ (BON VOYAGE)

8 วัน คลาสสิกแกรนด์จอร์เจีย

ราคาทัวร์ 59,900 บาท : 24 พ.ย. - 1 ธ.ค. 67
ราคาทัวร์ 62,900 บาท : 16-23 ก.ย. 67
ราคาทัวร์ 64,900 บาท :
6-13 ก.ค. 67 / 10-17 ส.ค. 67 / 17-24 ต.ค. 67 / 21-28 ต.ค. 67 / 23-30 ต.ค. 67/1-8 ธ.ค. 67/
4-11 ธ.ค. 67 / 5-12 ธ.ค. 67
ราคาทัวร์ 74,900 บาท : 25 ธ.ค.-1 ม.ค. 68 / 26 ธ.ค. - 2 ม.ค. 68 / 29 ธ.ค.- 5 ม.ค. 68

(หมายเหตุ... ขอสงวนสิทธิ์ในการปรับโปรแกรม การบินเข้า TBS//BUS หรือ BUS//TBS ซึ่งโปรแกรมทัวร์เที่ยวครบทุกที)

อัตราค่าบริการ	พ.ย. 67	ก.ย. 67	ก.ค.- ต.ค.	ปีใหม่
ผู้ใหญ่พัก 2 ท่านต่อห้อง หรือ เด็กอายุมากกว่า 11 ปีบริบูรณ์ พักกับผู้ใหญ่ 1 ท่าน หรือ พัก 3 ท่านต่อห้อง ราคาท่านละ	59,900	62,900	64,900	74,900
พักเดี่ยวเพิ่มท่านละ	6,000	7,000	7,000	9,000
เด็กอายุ 2-11 ปี พักกับผู้ใหญ่ 2 ท่าน ไม่เสริมเตียง	59,900	62,900	64,900	74,900
ชั้นธุรกิจเพิ่มเงินจากราคาทัวร์(TK) เริ่มต้นที่ท่านละ (ราคาสามารถยืนยันได้ก็ต่อเมื่อที่นั่งconfirm เท่านั้น)	100,000-150,000			
ไม่เอาตัวเครื่องบินหักคืน(BKK-IST-TBS//BUS-IST-BKK)	20,000	24,000	24,000	32,000



BEST WORLD TRAVEL CO., LTD.
บริษัท เบลท์ เวิลด์ ทราเวล จำกัด

+66 89 249 3898
+66 2 538 3728

211 PARK AVENUE COURT, ROOM 405, SOI.CHAMJAREON, NAKHIVAT 16, LADPROAW, BANGKOK 10230
211 PARK AVENUE COURT ห้อง 405 ซอยจันทน์เจริญ ถนนนาคีวัฒ 16 แขวงลาดพร้าว เขตคลองจั่น กรุงเทพมหานคร 10230

bestworldtravel.th@gmail.com www.bestworldtravel.net bestworldtravelthailand

TAT LICENSE 11/07746



****ราคาอาจมีการปรับขึ้น – ลง ตามราคาน้ำมันที่ปรับขึ้นลง แต่จะปรับตามความเป็นจริงที่สายการบินประกาศปรับ และที่มีเอกสารยืนยันเท่านั้น คิด ณ วันที่ 17/5/2024****

ข้อแนะนำและแจ้งเพื่อทราบ

- สำหรับห้องพักแบบ 3 เตียง มีบริการเฉพาะบางโรงแรมเท่านั้น กรณีเดินทางเป็นผู้ใหญ่ 3 ท่าน แนะนำให้ท่าน เปิดห้องพักเป็น 2 ห้องจะสะดวกกับท่านมากกว่า
- กรณีเดินทางเป็นตัวกรุ๊ป หากออกตัวแล้ว ไม่สามารถขอคืนเงินได้ และไม่สามารถเปลี่ยนวันเดินทางได้
- กระเป๋าเดินทางเพื่อโหลด ท่านละ 1 ใบ **น้ำหนักไม่เกิน 30 กก.**
- กระเป๋าถือขึ้นเครื่อง (Hand carry) **น้ำหนักไม่เกิน 7 กก.**

โปรแกรมท่องเที่ยวจอร์เจีย (ตามที่ระบุไว้ในรายการ) อัตรานี้รวมถึง

- ตัวเครื่องบินไป-กลับชั้นนักท่องเที่ยวโดยสายการบิน TK (กระเป๋าเดินทางน้ำหนัก ไม่เกิน 30 กก./ท่าน)
- ค่าภาษีสนามบิน, ภาษีน้ำมัน, ค่าประกันภัยทางอากาศ
- ค่าประกันภัยการเดินทางอุบัติเหตุเงิน 1,500,000 บาท และ ค่ารักษาพยาบาลในต่างประเทศเงิน 2,000,000 บาท ค่ารักษาพยาบาลหลังกลับจากต่างประเทศภายใน 21 วัน วงเงิน 40,000 บาท (ประกันภัยไม่ครอบคลุมผู้อายุเกิน 80 ปี)
- ค่าภาษีในทุกประเทศ (ประเทศตามระบุในโปรแกรมทัวร์)
- ค่าที่พักตลอดการเดินทาง (พักห้องคู่)
- ค่าอาหารทุกมื้อตามระบุ, ค่าพาหนะ หรือรถรับ-ส่ง ระหว่างนำเที่ยว, ค่าเข้าชมสถานที่
- เจ้าหน้าที่ (ไกด์ไทย) คอยอำนวยความสะดวกตลอดการเดินทาง
- น้ำดื่มวันละ 1 ขวด

อัตรานี้ไม่รวมถึง

- ค่าทิปไกด์ไทย ไกด์ท้องถิ่น และ คนขับรถท่านละ 2,000 บาท (เรียกเก็บจากอินวอยซ์)
- ค่าเจ้าหน้าที่ยกกระเป๋า ท่านต้องดูแลกระเป๋าด้วยตัวท่านเองเพื่อป้องกันการสูญหาย
- ค่าใช้จ่ายส่วนตัว อาทิ ค่าซักรีด ค่าโทรศัพท์-แฟกซ์ และค่าใช้จ่ายอื่นที่ไม่ได้ระบุในรายการ
- ค่าภาษีมูลค่าเพิ่ม 7% และภาษีหัก ณ ที่จ่าย 3%

การชำระเงิน งวดที่ 1: สำรองที่นั่งจ่าย 35,000 บาท/ท่าน ภายใน 3 วันหลังมีการยืนยันกรุ๊ปเดินทางแน่นอน
งวดที่ 2: ชำระส่วนที่เหลือ 30 วัน สว่างหน้าก่อนออกเดินทาง

กรณียกเลิก

- แจ้งยกเลิกเดินทาง 30 วันล่วงหน้าก่อนการเดินทางหักค่าใช้จ่ายที่เกิดขึ้นจริง เช่นมัดจำตัวเครื่องบิน, วิชาและค่าดำเนินการ (ถ้ามี), ค่าโรงแรม, ค่าตัวรถไฟ โดยจะมีรายละเอียดแสดงให้แก่ลูกค้าได้รับทราบ (หมายเหตุ: ช่วง Peak season สายการบินให้มัดจำล่วงหน้า 2-3 เดือน ก่อนการเดินทาง)
- แจ้งยกเลิกเดินทาง 15-29 วันก่อนการเดินทาง หักค่าทัวร์ 50% + ค่าใช้จ่ายที่เกิดขึ้นจริง
- แจ้งยกเลิกเดินทาง 0-14 วันก่อนการเดินทาง ยึดค่าทัวร์ 100%
- ผู้เดินทางที่ไม่สามารถเข้า-ออกเมืองได้ เนื่องจากการยื่นเอกสารปลอม หักค่าใช้จ่าย 100%

*****หากมีการยกเลิกการจองทัวร์ หลังได้ทำการยืนยันวิชาเรียบร้อยแล้ว บริษัทขอสงวนสิทธิ์ในการนำเล่มพาสปอร์ตไปยกเลิก วิชาในทุกกรณี ไม่ว่าค่าใช้จ่ายในการยื่นวิชาจะรวมหรือแยกจากรายการทัวร์ก็ตาม*****

กรณีเดินทางโดยลูกค้าจัดการตัวเครื่องบินเอง (Land Only)

*ในกรณีลูกค้าดำเนินการเรื่องตัวเครื่องบินเองและมาเที่ยวร่วมกับคณะ (Join Tour) ลูกค้าต้องดำเนินการมาพบคณะทัวร์ด้วยตัวเอง และต้องรับผิดชอบค่าใช้จ่ายในการมาพบคณะใหญ่ด้วยตัวเอง รวมถึงหากกรณีเที่ยวบินของคณะใหญ่เกิดความล่าช้าหรือยกเลิกเที่ยวบินอันด้วยสาเหตุใดๆก็ตาม

หมายเหตุ :

- บริษัทฯ ขอสงวนสิทธิ์ในการยกเลิกการเดินทาง **ในกรณีที่มิผู้เดินทาง ต่ำกว่า 15 ท่าน** โดยจะแจ้งให้ผู้เดินทางทราบล่วงหน้าอย่างน้อย 30 วันก่อนการเดินทาง
- บริษัทฯขอสงวนสิทธิ์ในการเปลี่ยนแปลงการพาเข้าชมสถานที่ท่องเที่ยวใดๆที่ปิดทำการ โดยจะจัดหาสถานที่ท่องเที่ยวอื่นๆเพื่อทดแทนเป็นลำดับแรก หรือคืนค่าเข้าชมแก่คณะผู้เดินทางแทน
- บริษัทฯ ขอสงวนสิทธิ์ในการเปลี่ยนแปลงรายการท่องเที่ยว กรณีที่เกิดเหตุจำเป็นสุดวิสัย อาทิ การล่าช้าของสายการบิน การนัดหยุดงาน การประท้วง ภัยธรรมชาติ การก่อจลาจล อุบัติเหตุ ปัญหาการจราจร ปัญหาการเสิร์ฟซ้ำของร้านอาหาร หรือ เหตุใดๆที่อยู่เหนือการควบคุมของบริษัทฯ ฯลฯ ทั้งนี้จะคำนึงและรักษาผลประโยชน์ของผู้เดินทางไว้ให้ได้มากที่สุด และ

หากหัวหน้าทัวร์ไม่ได้ดำเนินการทำทัวร์ตามโปรแกรม ท่านต้องแย้งและเรียกร้องสิทธิในรายการนั้น หากท่านไม่มีการแย้งใดๆ ถือว่าท่านยอมรับการทำทัวร์ดังกล่าว

- เนื่องจากการท่องเที่ยวนี้เป็นการชำระแบบเหมาจ่ายกับบริษัทตัวแทนในต่างประเทศ ท่านไม่สามารถที่จะเรียกร้องเงินคืน ในกรณีที่ท่านปฏิเสธหรือสละสิทธิ์ ในการใช้บริการที่ทางทัวร์จัดให้ ยกเว้นท่านได้ทำการตกลง หรือ แจ้งให้ทราบ ก่อนเดินทาง
- บริษัทฯ จะไม่รับผิดชอบค่าใช้จ่ายที่เกิดขึ้น หากท่านถูกปฏิเสธการตรวจคนเข้าเมือง และจะไม่คืนเงินค่าทัวร์ที่ท่านชำระมาแล้ว หากท่านถูกปฏิเสธการเข้าเมือง เนื่องจากการกระทำที่ส่อไปในทางผิดกฎหมาย หรือการหลบหนีเข้าเมือง
- ในกรณีที่ท่านจะใช้หนังสือเดินทางราชการ (เล่มสีน้ำเงิน) เดินทางกับคณะ บริษัทฯ สงวนสิทธิ์ที่จะไม่รับผิดชอบ หากท่านถูกปฏิเสธการเข้าหรือออกนอกประเทศใดประเทศหนึ่ง เพราะโดยปกตินักท่องเที่ยว ใช้หนังสือเดินทางบุคคลธรรมดา เล่มสีเลือดหมู
- เมื่อท่านจองทัวร์และชำระมัดจำแล้ว หมายถึงท่านยอมรับในข้อความและเงื่อนไขที่บริษัทฯ แจ้งแล้วข้างต้น

ตั๋วเครื่องบิน

- **การจัดที่นั่งบนเครื่องบินของสายการบิน ขณะนี้สายการบินมีการเรียกเก็บค่าธรรมเนียมการจัดที่นั่ง (Assign seat) ทุกที่นั่ง สนนราคา 2,000 – 4,000 บาทต่อเที่ยวบิน หากท่านไม่ต้องการเสียค่าใช้จ่ายตรงนี้ ต้องการทำการขอที่นั่ง ณ เคาน์เตอร์เช็คอินที่สนามบินเท่านั้น แต่หากท่านต้องการจัดที่นั่งและชำระค่าใช้จ่ายตรงนี้ สามารถแจ้งกับทางบริษัทฯ หลังทำการออกตั๋วเครื่องบินแบบหมู่คณะไปแล้วเท่านั้น**
- ในการเดินทางเป็นหมู่คณะผู้โดยสารจะต้องเดินทางไป-กลับ หากท่านต้องการเลื่อนวันเดินทางกลับ ท่านจะต้องชำระค่าใช้จายส่วนต่างที่สายการบินเรียกเก็บโดยสายการบิน เป็นผู้กำหนด ซึ่งทางบริษัทฯ ไม่สามารถเข้าไปแทรกแซงได้ และในกรณีที่ยกเลิกการเดินทาง ถ้าทางบริษัทได้ออกตั๋วเครื่องบินไปแล้ว ผู้เดินทางต้องรอ Refund ตามระบบของสายการบินเท่านั้น (ในกรณีที่ตั๋วเครื่องบินสามารถทำการ Refund ได้เท่านั้น)
- ท่านที่จะออกตั๋วเครื่องบินภายในประเทศ เช่น เชียงใหม่ ภูเก็ต หาดใหญ่ ฯลฯ โปรดแจ้งฝ่ายขายก่อนเพื่อขอคำยืนยันว่าทัวร์นั้นๆ ยืนยันการเดินทางแน่นอน หากท่านออกตั๋วภายในประเทศโดยไม่ได้รับการยืนยันจากพนักงาน แล้วทัวร์นั้นยกเลิก บริษัทฯ ไม่สามารถรับผิดชอบค่าใช้จ่ายใดๆ ที่เกี่ยวข้องกับตั๋วเครื่องบินภายในประเทศได้
- เมื่อท่านจองทัวร์และชำระมัดจำแล้ว หมายถึงท่านยอมรับในข้อความและเงื่อนไขที่บริษัทฯ แจ้งแล้วข้างต้น

โรงแรมและห้อง

- ห้องพักในโรงแรมเป็นแบบห้องพักคู่ (TWN/DBL) ในกรณีที่ท่านมีความประสงค์จะพักแบบ 3 ท่าน / 3 เตียง (TRIPLE ROOM) ขึ้นอยู่กับข้อกำหนดของห้องพักและรูปแบบของห้องพักของแต่ละโรงแรม ซึ่งมักมีความแตกต่างกัน ซึ่งอาจจะทำให้ท่านไม่ได้ห้องพักติดกันตามที่ต้องการ หรือ อาจไม่สามารถจัดห้องที่พักแบบ 3 เตียงได้
- โรงแรมหลายแห่งในยุโรป จะไม่มีเครื่องปรับอากาศเนื่องจากอยู่ในแถบที่มีอุณหภูมิต่ำ เครื่องปรับอากาศที่มีจะให้บริการในช่วงฤดูร้อนเท่านั้น
- ในกรณีที่มีการจัดประชุมนานาชาติ (TRADE FAIR) เป็นผลให้ค่าโรงแรมสูงขึ้น 3-4 เท่าตัว บริษัทฯ ขอสงวนสิทธิ์ในการปรับเปลี่ยนหรือย้ายเมืองเพื่อให้เกิดความเหมาะสม

กระเป๋าเล็กถือติดตัวขึ้นเครื่องบิน

- กรุณาดำเนินการของมีคม ทุกชนิด ใส่ในกระเป๋าใบเล็กที่จะถือขึ้นเครื่องบิน เช่น มีดพับ กรรไกรตัดเล็บทุกขนาด ตะไบเล็บ เป็นต้น **กรุณาใส่ในกระเป๋าเดินทางใบใหญ่** ห้ามนำติดตัวขึ้นบนเครื่องบินโดยเด็ดขาด
- วัตถุที่เป็นลักษณะของเหลว อาทิ ครีม โลชั่น น้ำหอม ยาสีฟัน เจล สเปรย์ และเหล้า เป็นต้น จะถูกทำการตรวจอย่างละเอียดอีกครั้ง โดยจะอนุญาตให้ถือขึ้นเครื่องได้ไม่เกิน 10 ชิ้น ในบรรจุภัณฑ์ละไม่เกิน 100 ml. แล้วใส่รวมเป็นที่เดียวกันในถุงใสพร้อมที่จะสำแดงต่อเจ้าหน้าที่รักษาความปลอดภัยตามมาตรการองค์การการบินพลเรือนระหว่างประเทศ (ICAO)
- หากท่านซื้อสินค้าปลอดภาษีจากสนามบิน จะต้องปิดผนึกถุงโดยระบุ วันเดินทาง เที่ยวบิน จึงสามารถนำขึ้นเครื่องได้ และห้ามมีร่องรอยการเปิดปากถุงโดยเด็ดขาด

สัมภาระและน้ำหนักสัมภาระ

- สำหรับน้ำหนักของสัมภาระที่ทางสายการบินอนุญาตให้โหลดใต้ท้องเครื่องบิน คือ 20-30 กิโลกรัม (สำหรับผู้โดยสารชั้นประหยัด/ Economy Class Passenger ซึ่งขึ้นกับแต่ละสายการบิน) การเรียกเก็บค่าระวางน้ำหนักเพิ่มเป็นสิทธิของสายการบินที่ท่านไม่อาจปฏิเสธได้ หาก น้ำหนักกระเป๋าเดินทางเกินกว่าที่สายการบินกำหนด
- สำหรับกระเป๋าสัมภาระที่ทางสายการบินอนุญาตให้นำขึ้นเครื่องได้ ต้องมีน้ำหนักไม่เกิน 7 กิโลกรัมและมีสัดส่วนไม่เกิน 7.5 x 13.5 x 21.5 สำหรับหน่วยวัด "นิ้ว" (Inch) หรือ 19 x 35 x 55 สำหรับหน่วยวัด "เซนติเมตร" (Centimeter)
- ในบางรายการทัวร์ ที่ต้องบินด้วยสายการบินภายในประเทศ น้ำหนักของกระเป๋าอาจจะถูกกำหนดให้ต่ำกว่ามาตรฐานได้ ทั้งนี้ขึ้นอยู่กับข้อกำหนดของแต่ละสายการบิน บริษัทฯ ขอสงวนสิทธิ์ไม่รับภาระ รับผิดชอบต่อค่าใช้จ่ายในน้ำหนักส่วนที่เกิน
- กระเป๋าและสัมภาระที่มีล้อเลื่อนและมีขนาดใหญ่เกินไป ไม่เหมาะกับการเป็นกระเป๋าถือขึ้นเครื่องบิน (Hand carry)



BEST WORLD TRAVEL CO.,LTD.
บริษัท เบทท์ เวิร์ล ทราเวล จำกัด

211 PARK AVENUE COURT, ROOM 405, SOI.CHAMJAREON, NAKHIVAT 16, LADPROAW, BANGKOK 10230
211 PARK AVENUE COURT ห้อง 405 ซอยจัมเจริญ ถนนนาคมีวาส 16 แขวงลาดพร้าว เขตลาดพร้าว กรุงเทพฯ 10230

+66 89 249 3898
+66 2 538 3728

TAT LICENSE 11/07746

bestworldtravel.th@gmail.com www.bestworldtravel.net bestworldtravelthailand

การชดเชยค่ากระเป๋าในกรณีเกิดการสูญหาย

- ของมีค่าทุกชนิด **ขอแนะนำไม่ควรใส่เข้าไปในกระเป๋าใบใหญ่ที่เช็คไปกับเครื่อง** เพราะหากเกิดการสูญหาย สายการบินจะรับผิดชอบชดใช้ตามกฎหมายเอาตัวเท่านั้น ซึ่งจะชดใช้ให้ประมาณ กิโลกรัมละ 20 USD คุณด้วยน้ำหนักกระเป๋าจริง ทั้งนี้จะชดเชยไม่เกิน USD 400 กรณีเดินทางชั้นธรรมดา (Economy) หรือ USD 600 กรณีเดินทางชั้นธุรกิจ (Business) ดังนั้นจึงไม่แนะนำให้โหลดของมีค่าทุกประเภทลงกระเป๋าใบใหญ่
- กรณีกระเป๋าใบใหญ่เกิดการสูญหายระหว่างการท่องเที่ยว (**ระหว่างทัวร์ไม่ใช่ระหว่างบิน**) โดยปกติประกันภัยการเดินทางที่บริษัททัวร์ได้จัดทำให้ลูกค้าจะไม่ครอบคลุมค่าชดเชยในกรณีกระเป๋าใบใหญ่สูญหาย
- กรณีกระเป๋าใบเล็ก (Hand Carry) เกิดการสูญหาย บริษัทฯ ไม่สามารถรับผิดชอบชดเชยค่าเสียหายให้ท่านได้ ดังนั้นท่านต้องระวังทรัพย์สินส่วนตัวของท่าน