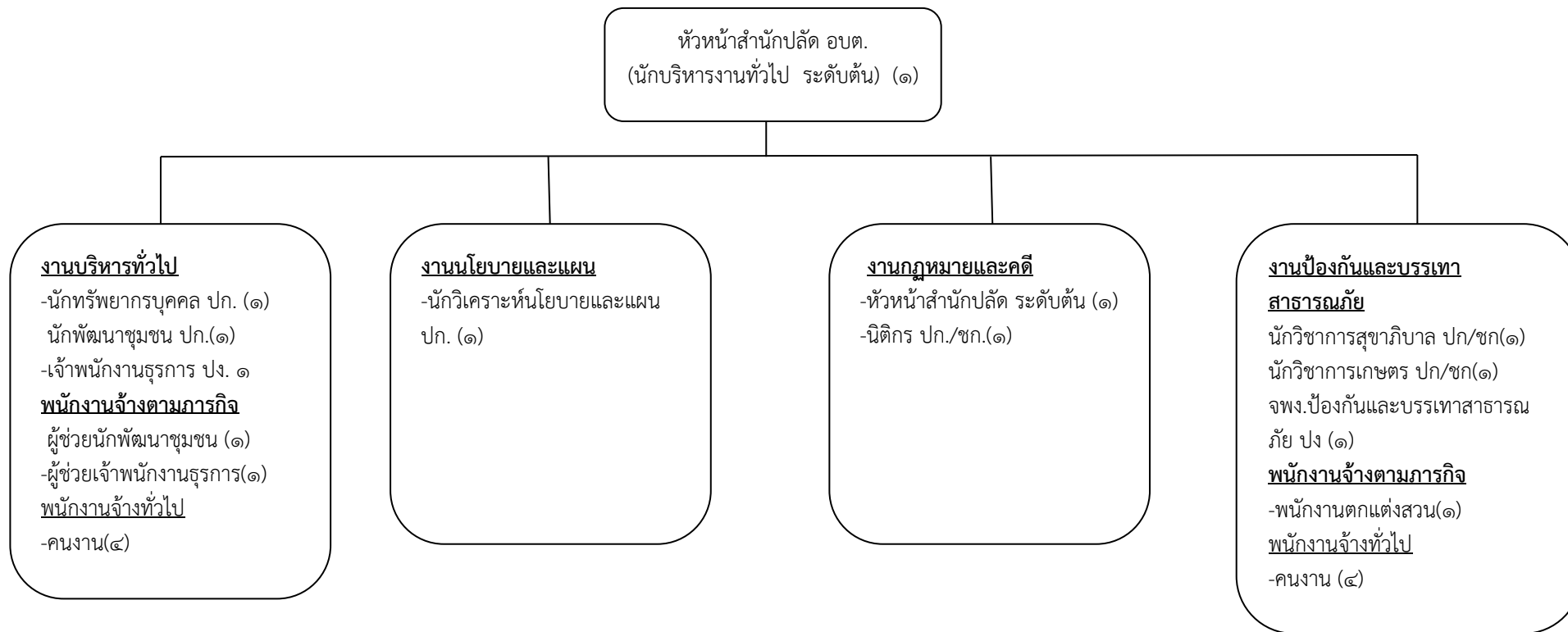


โครงสร้างหน่วยตรวจสอบภายใน
องค์การบริหารส่วนตำบลทุ่งใหญ่ อำเภอโพธิ์ประทับช้าง จังหวัดพิจิตร

เจ้าหน้าที่ตรวจสอบภายใน
นักวิชาการตรวจสอบภายใน ปก./ชก. (๑)

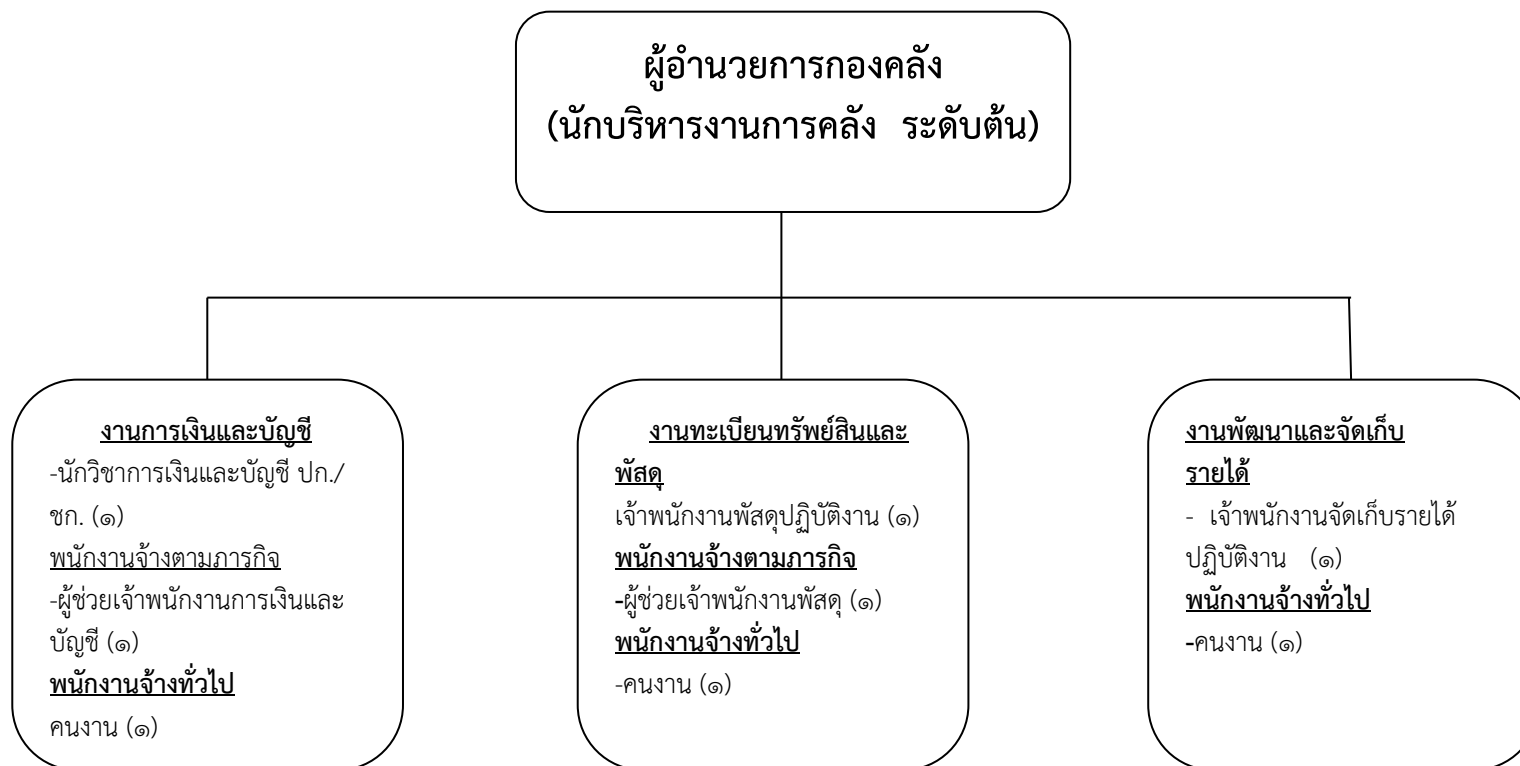
ระดับ	อำนวยการต้น	เชี่ยวชาญ	ชำนาญการพิเศษ	ชำนาญการ	ปฏิบัติการ	ชำนาญงาน	ปฏิบัติงาน	พนักงานจ้าง	รวม
จำนวน	-	-	-	-	๑	-	-	-	๑

โครงสร้างสำนักปลัด
องค์การบริหารส่วนตำบลทุ่งใหญ่ อำเภอโพธิ์ประทับช้าง จังหวัดพิจิตร



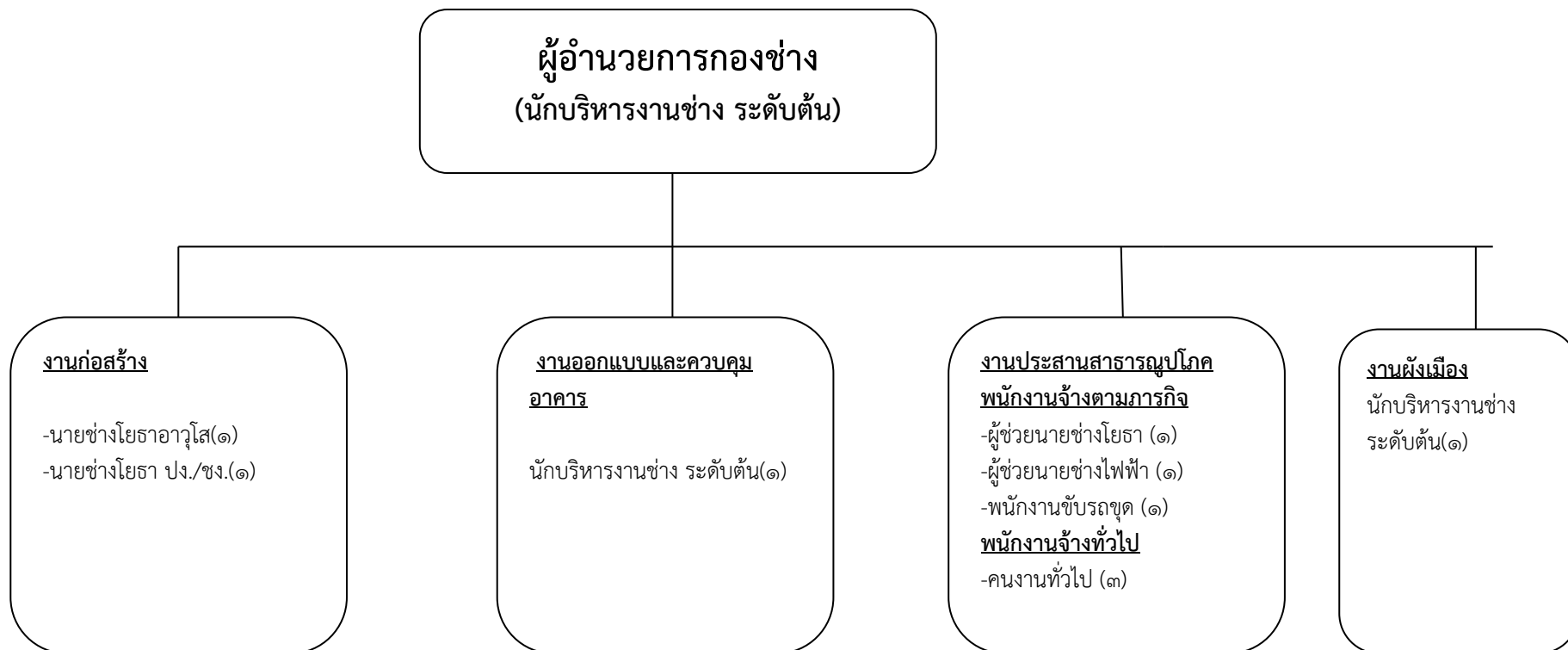
ระดับ	อำนาจการต้น	เชี่ยวชาญ	ชำนาญการพิเศษ	ชำนาญการ	ปฏิบัติการ	ชำนาญงาน	ปฏิบัติงาน	พนักงานจ้าง	รวม
จำนวน	๑	-	-	-	๖	-	๒	๑๑	๑๙

โครงสร้างกองคลัง
องค์การบริหารส่วนตำบลทุ่งใหญ่ อำเภอโพธิ์ประทับช้าง จังหวัดพิจิตร



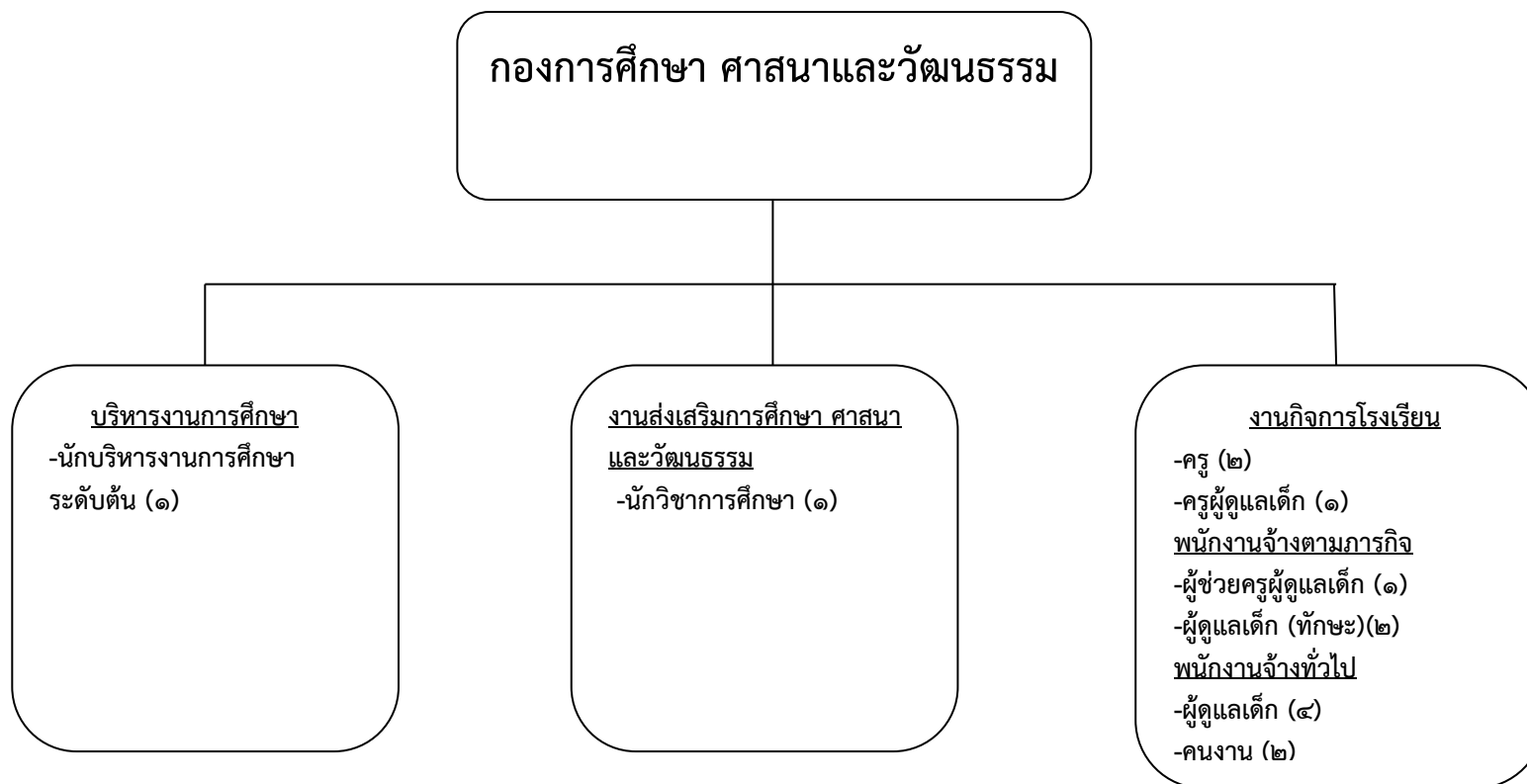
ระดับ	อำนวยการต้น	เชี่ยวชาญ	ชำนาญการพิเศษ	ชำนาญการ	ปฏิบัติการ	ชำนาญงาน	ปฏิบัติงาน	พนักงานจ้าง	รวม
จำนวน	๑	-	-	-	๑	-	๒	๕	๙

โครงสร้างกองช่าง
องค์การบริหารส่วนตำบลทุ่งใหญ่ อำเภอโพธิ์ประทับช้าง จังหวัดพิจิตร



ระดับ	อำนาจการต้น	เชี่ยวชาญ	ชำนาญการพิเศษ	ชำนาญการ	ปฏิบัติการ	อาวุโส	ปฏิบัติงาน	พนักงานจ้าง	รวม
จำนวน	๑	-	-	-	-	๑	๑	๖	๙

โครงสร้างกองการศึกษาฯ
องค์การบริหารส่วนตำบลทุ่งใหญ่ อำเภอโพธิ์ประทับช้าง จังหวัดพิจิตร



ระดับ	อำนาจการต้น	เชี่ยวชาญ	ชำนาญการพิเศษ	ชำนาญการ	ปฏิบัติการ	ชำนาญงาน	ครู	พนักงานจ้าง	รวม
จำนวน	๑	-	-	-	๑	-	๓	๙	๑๔