

FUKUOKA

4 DAYS 3 NIGHTS



- สนามบินฟุกุโอกะ
- ศาลเจ้าดาไซฟุ
- หมู่บ้านยูฟูอินฟลอร์รัล
- บ่อทะเลเดือดจิโกกุ เมกุริ

01



- หุบเขากาคาชิโฮ
- ศาลเจ้าอามาโนะ ฮิวาโตะ
- คามาโมโต้
- ซอปปิ้งย่านชิโมโทริ

02



- ปราสาทคามาโมโต้
- โทสุ ฟรีเหมียมเฮ้าท์เล็ก
- ซอปปิ้งเซ็นจิน

03



- สนามบินฟุกุโอกะ

04



087-489-8888

www.paradiseintertour.com

DAY 1

- สนามบินฟุกุโอกะ
- ศาลเจ้าดาไซฟู
- หมู่บ้านยูฟูอินฟลอร์ริล
- บ่อน้ำพุร้อนจิโงกุ เมกุริ



ศาลเจ้าดาไซฟู



หมู่บ้านยูฟูอินฟลอร์ริล



บ่อน้ำพุร้อนจิโงกุ เมกุริ

- สนามบินฟุกุโอกะ ประเทศญี่ปุ่น
- **ศาลเจ้าดาไซฟู** ศาลเจ้าอายุกว่า 1000 ปี เป็นอีกหนึ่งสัญลักษณ์อันเก่าแก่ของเมืองแห่งนี้ภายในประดิษฐานเทพเจ้าแห่งการศึกษา ในช่วงสอบจะมีนักเรียนนักศึกษามาราบไหว้ขอพรกันอย่างล้นหลาม และด้านหน้าศาลเจ้าจะมีรูปหล่ออ้ว
- **หมู่บ้านยูฟูอินฟลอร์ริล** ตั้งอยู่ที่เมืองยูฟูอินในจังหวัดโออิตะ เป็นแหล่งท่องเที่ยวที่โดดเด่นมีเอกลักษณ์เฉพาะตัวเพราะเป็นหมู่บ้านจำลองสไตล์ยุโรป มีกลิ่นอายยุโรปโบราณเดินทางสู่เมืองเบปปุ
- **บ่อน้ำพุร้อนจิโงกุ เมกุริ** เป็นบ่อน้ำพุร้อนธรรมชาติที่เกิดขึ้นจากการระเบิดของภูเขาไฟ ประกอบด้วยแร่ธาตุที่เข้มข้น เช่น กำมะถัน แร่เหล็ก เรเดียม เป็นต้น ในเมืองเบปปุมีทั้งหมด 8 บ่อ
- เดินทางเข้าสู่ที่พัก

087-489-8888

LINE @paradiseintertour

www.paradiseintertour.com

DAY 2

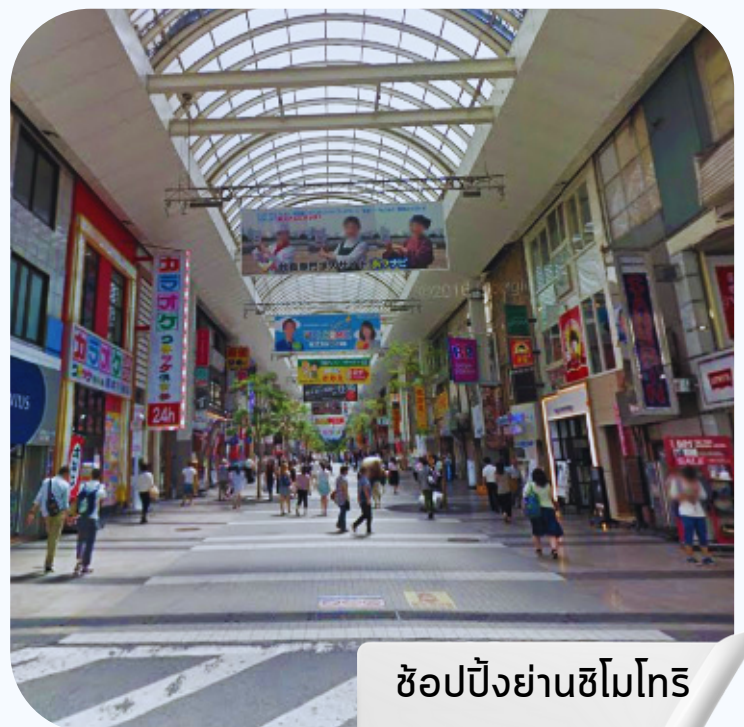


หุบเขากาคาชิโฮ

- รับประทานอาหารเช้า ณ โรงแรม
- **หุบเขากาคาชิโฮ** ตั้งอยู่ในจังหวัดมิยาซากิ เป็นหุบเขาลึกที่เกิดขึ้นโดยการคุดร่นของภูเขาไฟอะโสะ ด้วยความงดงามของหุบเขาแห่งนี้จึงถูกกำหนดให้เป็นอนุสรณ์สถานแห่งชาติ
- **ศาลเจ้าอามาโนะ อิวาโตะ** ถูกสร้างขึ้นเพื่อบูชาสิ่งศักดิ์สิทธิ์ในพื้นที่ตามตำนานที่บันทึกไว้ของญี่ปุ่น ที่แห่งนี้เป็นสถานที่ซ่อนตัวของเทพอามาเทราสี หรือเทพเจ้าแห่งดวงอาทิตย์
- **ช้อปปิ้งย่านชิโมโทริ** แหล่งช้อปปิ้งในร่มใจกลางเมืองคุมาโมโตะแบ่งออกเป็นถนน 3 สายให้ท่านได้เดินชมคือ ถนนมิโทริ ถนนชิโมโทริ ถนนวันชินซึไก ตลอดทางเดินมีหลังคาโค้งคลุม สามารถเดินทะลุถึงกันได้หมด
- เดินทางเข้าสู่ที่พัก



ศาลเจ้าอามาโนะ อิวาโตะ



ช้อปปิ้งย่านชิโมโทริ

087-489-8888

LINE @paradiseintertour

www.paradiseintertour.com

DAY 3

- ปราสาทคุมาโมโตะ
- โทสุ ฟรีเหมี่ยมเจ้าท์เล็ก
- ซอปปิงเกินจิน



ซอปปิงเกินจิน



ปราสาทคุมาโมโตะ

- รับประทานอาหารเช้า ณ โรงแรม
- **ปราสาทคุมาโมโตะ** ปราสาทอันยิ่งใหญ่แห่งเกาะคิวชูจุดเด่นของปราสาทแห่งนี้คือสถาปัตยกรรมอันน่าสนใจสร้างขึ้นในปี ค.ศ.1601 เพื่อใช้เป็นป้อมปราการ แต่เมื่อครั้ง ปี ค.ศ.1877
- **โทสุ ฟรีเหมี่ยมเจ้าท์เล็ก** เป็นเจ้าท์เล็ก ครอบคลุมที่ใหญ่ที่สุดอีกแห่งหนึ่งของเมืองฟุกุโอกะ มีสินค้าให้เลือกมากมายหลากหลายชนิด
- **ซอปปิงเกินจิน** ย่านแห่งนี้เปรียบเสมือนใจกลางและมีความสำคัญอย่างมากของเกาะคิวชู ซึ่งย่านแห่งนี้สามารถเดินได้ตลอดทั้งวัน เพราะมีร้านค้าต่างๆมากมายตั้งเรียงรายกันอยู่ 2 ข้างทางเต็มถนนรวมถึงห้างขนาดใหญ่ตั้งสลับกันตลอดทางเดิน
- เดินทางเข้าสู่ที่พัก

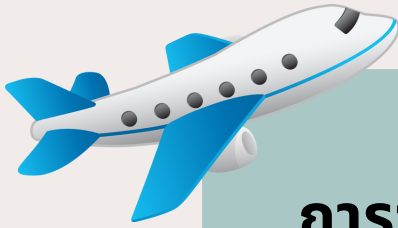
DAY 4

- รับประทานอาหารเช้า ณ โรงแรม
- สนามบินฟุกุโอกะ

☎ 087-489-8888

LINE @paradiseintertour

www.paradiseintertour.com



การจองตั๋วเครื่องบิน

ขาไป : กรุงเทพฯ - ฟุกุโอกะ
ขากลับ : ฟุกุโอกะ - กรุงเทพฯ

ทัวร์ญี่ปุ่น ส่วนตัว

1 เลือกเส้นทาง

4 บอกความต้องการพิเศษ

2 แจ้งวัน เวลา
ที่ต้องการ
เดินทาง

5 ตั๋วโซนทริป

3 ตั้งงบประมาณ

6 ออกเดินทาง

ราคานี้รวม

- ค่ารถยนต์ส่วนตัวนำเที่ยว ตามระบุไว้ในรายการ พร้อมคนขับรถ (กฎหมายไม่อนุญาตให้คนขับรถเกิน 12 ชม./วัน)
- โรงแรม ตามระบุ หรือเทียบเท่า (ห้องละ 2 ท่าน)
- อาหารเช้า
- ค่าบริการโถกด์พูดภาษาไทยให้บริการ

- ค่าตั๋วเครื่องบินไป - กลับ
- ค่าภาษีสนามบิน และค่าภาษีน้ำมันตามรายการทัวร์
- ค่าอาหารกลางวันและเย็นตลอดการเดินทาง
- ค่าเข้าชมสถานที่ต่างๆ (ถ้ามี)
- ค่าดำเนินการทำหนังสือเดินทาง หรือค่าธรรมเนียมในการยื่นใบอนุญาตนเข้า - ออกเมืองสำหรับคนต่างด้าว
- ค่าใช้จ่ายส่วนตัว อาทิ ค่าโทรศัพท์, ค่าช้อปปิ้ง, ค่าเครื่องดื่มและอาหารนอกเหนือจากที่ระบุไว้ในรายการ
- ค่าภาษีมูลค่าเพิ่ม 7% และค่าภาษีหัก ณ ที่จ่าย 3%
- ค่าทิปพนักงานขับรถและค่าทิปโถกด์ (ตามความพอใจ)

ราคานี้ไม่รวม