

KYOTO
NARA

OSAKA

5 DAYS 4 NIGHTS



- ทำอากาศยานนานาชาติคันไซ
- วัดคินคะคุจิ
- วัดคิโยมิสึ
- ศาลเจ้าฟูชิมิอินาริ

01



- ป่าไฟ อาราชิยามะ
- วัดเทนริวจิ
- ปราสาทนijo

02



- วัดโทไดจิ
- สวนสาธารณะ Nara Deer Park
- ย่านชินไซบาชิ โอซาก้า

03



- โอซาก้า

04

- วัดนิตไตจิ
- ศาลเจ้าอัตสึตะ
- ทำอากาศยานนานาชาติคันไซ

05



087-489-8888

www.paradiseintertour.com

DAY 1

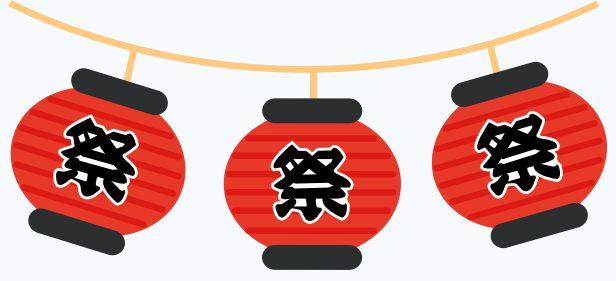
- สนามบินคันไซ
- ปราสาทโอซาก้า
- โดตงบุริ



ปราสาทโอซาก้า



ห้างอควาซิตี



สนามบินคันไซ

- เดินทางถึง**สนามบินคันไซ** ประเทศญี่ปุ่น
- **ปราสาทโอซาก้า** หนึ่งในสถานที่ที่มาเยือนโอซาก้าแล้วไม่ควรพลาดเป็นอย่างยิ่ง ถูกสร้างขึ้นตั้งแต่ศตวรรษที่ 16
- **โดตงบุริ** ศูนย์กลางแห่งการท่องเที่ยว เต็มไปด้วยร้านค้าและร้านอาหารต่างๆมากมาย
- เดินทางเข้าสู่ที่พัก

☎ 087-489-8888

LINE @paradiseintertour

www.paradiseintertour.com

DAY 2

- โอซาก้า อควาเรียม
- ชิงช้าสวรรค์ยักษ์
เต็มไปซาน
- ศาลเจ้าสุมิโยชิไทอะ



โอซาก้า อควาเรียม



ชิงช้าสวรรค์ยักษ์ เต็มไปซาน

- รับประทานอาหารเช้า ณ โรงแรม
- **โอซาก้า อควาเรียม** ที่นี่คือพิพิธภัณฑ์สัตว์น้ำที่ใหญ่ที่สุดในโลก ประกอบไปด้วยสัตว์น้ำต่างๆมากมาย
- **ชิงช้าสวรรค์ยักษ์ เต็มไปซาน** เป็นชิงช้าที่ตั้งอยู่ริมอ่าว ชิงช้านี้เคยเป็นชิงช้าที่ใหญ่ที่สุดในโลกอีกด้วย
- **ศาลเจ้าสุมิโยชิไทอะ** เป็นหนึ่งในศาลเจ้าที่เก่าแก่ที่สุดในญี่ปุ่น สร้างขึ้นในปี ค.ศ. 211
- เดินทางเข้าสู่ที่พัก



ศาลเจ้าสุมิโยชิไทอะ

☎ 087-489-8888

LINE @paradiseintertour

www.paradiseintertour.com

DAY 3

- Universal Studio Japan
ยูนิเวอร์แซล สตูดิโอ แจแปน
(เต็มวัน)



ยูนิเวอร์แซล แจแปน



ยูนิเวอร์แซล แจแปน



ยูนิเวอร์แซล แจแปน

- รับประทานอาหารเช้า ณ โรงแรม
- **ยูนิเวอร์แซล สตูดิโอ แจแปน** เป็นสวนสนุกที่เป็นที่นิยมมาก ได้รับความสนใจมาเกี่ยวจากนักท่องเที่ยวทั่วโลก ในที่นี้จะแบ่งออกเป็น 8 โซนที่ต่างกัน เพื่อให้ทุกท่านได้รับประสบการณ์ที่สนุกสนานและหลากหลาย ให้ท่านได้เอ็นจอยไปกับสวนสนุกนี้แบบไม่มีเบื่อได้เต็มวัน
- เดินทางเข้าสู่ที่พัก

☎ 087-489-8888

LINE @paradiseintertour

www.paradiseintertour.com

DAY 4

- หอคอยเกียวโต
- วัดโทจิ
- ศาลเจ้าฟูชิมิ อินาริ



หอคอยเกียวโต



วัดโทจิ



ศาลเจ้าฟูชิมิ อินาริ

- รับประทานอาหารเช้า ณ โรงแรม
- **หอคอยเกียวโต** เป็นจุดชมวิวของเกียวโตที่สามารถชมได้ครบ 360 องศา จากความสูงถึง 100 เมตร
- **วัดโทจิ** เป็นวัดที่เต็มไปด้วยประวัติศาสตร์และเป็นสถานที่ที่ถูกรับการบันทึกเป็นมรดกโลกจากยูเนสโกด้วย
- **ศาลเจ้าฟูชิมิ อินาริ** หรือที่เรารู้จักกันในชื่อศาลเจ้าเสาแดง ประกอบไปด้วยเสานับหมื่นต้นที่อยู่หลังสถานที่นี้
- รับประทานอาหารเย็น ณ ภัตตาคาร
- เดินทางเข้าสู่ที่พัก

☎ 087-489-8888

LINE @paradiseintertour

www.paradiseintertour.com

DAY 5

- ปราสาทนินโจ
- วัดคิโยมิซุ
- ป่าไผ่ อาราชิยาม่า



ปราสาทนินโจ



วัดคิโยมิซึเดระ



ป่าไผ่อาราชิยาม่า

- รับประทานอาหารเช้า ณ โรงแรม
- **ปราสาทนินโจ** เป็นปราสาทที่เคยเป็นที่พักของโชกุนที่ทรงพลัง สามารถปกครองประเทศได้มากกว่า 200 ปี
- **วัดคิโยมิซุ** เป็นส่วนหนึ่งในอนุสรณ์สถานทางประวัติศาสตร์เกียวโตโบราณ วัดนี้เป็นหนึ่งในมรดกโลกขององค์การยูเนสโก
- **ป่าไผ่ อาราชิยาม่า** สถานที่ท่องเที่ยวอันโด่งดังที่ไปไกลทั่วโลก ให้ท่านสัมผัสธรรมชาติอย่างเต็มอ้อม และถ่ายรูปมุมมอง
- เดินทางเข้าสู่ที่พัก

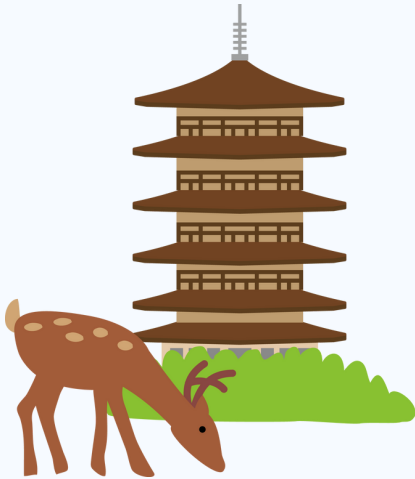
087-489-8888

LINE @paradiseintertour

www.paradiseintertour.com

DAY 6

- สวนนารา
- วัดโทไดจิ
- สนามบินคันไซ



นารา

- รับประทานอาหารเช้า ณ โรงแรม
- **สวนนารา** เป็นสวนสาธารณะเก่าแก่ที่โด่งดังในเมืองนารา เอกลักษณ์คือในสวนจะเต็มไปด้วยกวาง
- **วัดโทไดจิ** วัดพุทธที่เก่าแก่ที่สุดแห่งหนึ่งในญี่ปุ่น โดยวัดนี้มีพระพุทธรูปสำริดที่ใหญ่ที่สุดในญี่ปุ่นอยู่ด้วย
- **สนามบินคันไซ**



วัดโทไดจิ

☎ 087-489-8888

LINE @paradiseintertour

www.paradiseintertour.com

โอซาก้า

เมืองท่องเที่ยวประเทศญี่ปุ่นอันโด่งดัง เป็นแน่ว่านักท่องเที่ยวทั้งหลายเวลาคิดจะไปเที่ยวญี่ปุ่น โอซาก้าต้องเป็นหนึ่งในตัวเลือกอย่างแน่นอน โอซาก้าตั้งอยู่ในโซนคันไซ ซึ่งประกอบไปด้วยเมืองนำเที่ยวหลายเมือง ประกอบไปด้วยความแตกต่างกันอย่างครบครัน เช่น สถานที่ท่องเที่ยวธรรมชาติ และ สถานที่ท่องเที่ยวเชิงประวัติศาสตร์

โอซาก้านั้นเป็นเมืองที่อุดมสมบูรณ์ไปด้วยสถานที่ต่างๆมากมาย ที่จะดึงดูดนักท่องเที่ยว มีทั้ง ปราสาทโอซาก้า โดทงบุริ หรือ ตลาดที่มีป้ายกูลิโกะอันโด่งดังนั่นเอง เรียกได้ว่าแค่โอซาก้าเมืองเดียวก็เที่ยวกันหลายวันแล้วครับ

นอกเหนือจากโอซาก้านั้น บริเวณโดยรอบก็ยังมีอีกหลายเมืองในโซนคันไซที่น่าเที่ยว เมืองเกียวโต ซึ่งเป็นเมืองหลวงเก่าของประเทศญี่ปุ่น โดยในเมืองนั้นมีสถานที่ท่องเที่ยวทางประวัติศาสตร์ต่างๆมากมาย ที่เป็นแลนด์มาร์คสำคัญ

โกเบ คืออีกเมืองหนึ่งที่ตั้งอยู่ไม่ห่างจากโอซาก้า โกเบเป็นเมืองท่าที่อยู่ไปทางตอนเหนือของโอซาก้า สิ่งที่น่าสนใจของโกเบคือ เนื้อวัว ที่ถูกจัดเป็นลำดับต้นๆในโลกเลยทีเดียว เมืองต่อมาคือ นารา ที่ตั้งอยู่ออกไปทางตะวันออกของโอซาก้า เมืองนี้ขึ้นชื่อเรื่องกวาง เมืองนี้จะได้มีสีสันและแสงสีเหมือนกับโอซาก้า แต่จะได้บรรยากาศพื้นเมืองที่แท้จริงของชาวญี่ปุ่นในเมือง