


**CODE: ZT45**

เกี่ยวกับเรา...ไม่วันสิ้นสุด

# T-DIED FAMOUS IN TAIWAN 4วัน 3คืน

ไทเป - หานานโกว - ไทจง - เจียอี้

**พิเศษ !! ซัฟุดได้ทุกวัน เสี่ยวหลงเปา**

**บินหรู อยู่ดี พักโรงแรม 4 ดาว ไฟลท์สวอยบินเข้า-กลับดี**

- อาลีซาน • ล่องเรือทะเลสาบสุริยันจันทรา • วัดพระถังซัมจั๋ง • เจียงโกเช็ก
- ตึกไทเป • ซิเหมินตง • อุทยานเย่หลิว • MITSUI OUTLET PARK

เดินทาง : มกราคม - มีนาคม 2562

**17,999** เริ่มต้น

มกราคม - มีนาคม 62	
ม.ค. 62	10, 31
ก.พ. 62	14
มี.ค. 62	14, 21

น้ำหนักกระเป๋า  
ไป-กลับ

บริการอาหาร  
ไป-กลับบนเครื่องบิน

พักรวม  
4 ดาว

**วันแรก** กรุงเทพฯ(สนามบินสุวรรณภูมิ) – สนามบินเถาหยวน – เมืองหนานโกว - ล่องเรือทะเลสาบสุริยันจันทรา – วัดพระถังซัมจั๋ง – เมืองเจียอี้

- 05.30 น.** พร้อมกัน ณ ท่าอากาศยานสุวรรณภูมิ ชั้น 4 แถว S ประตู 9 สายการบิน CHINA AIRLINES มีเจ้าหน้าที่คอยต้อนรับ และบริการเรื่องกระเป๋าเดินทาง เช็คลิ้นรับบัตรที่นั่งบนเครื่องบิน
- 08.30 น.** บินลัดฟ้าสู่ เมืองเถาหยวน ประเทศไต้หวัน โดยสายการบิน CHINA AIRLINES เที่ยวบินที่ CI838 บริการอาหารและเครื่องดื่มบนเครื่องบิน (ใช้ระยะเวลาบินประมาณ 4 ชั่วโมง)
- 13.10 น.** เดินทางถึง **สนามบินเถาหยวน** ณ ประเทศไต้หวัน หลังจากผ่านขั้นตอนของด่านศุลกากร พร้อมรับกระเป๋าสัมภาระแล้วนั้น นำคณะเดินทางสู่ เมืองหนานโกว (Nantou) โดยรถโค้ชปรับอากาศ ซึ่ง เมืองหนานโกว ถือได้ว่าเป็นมณฑลที่ใหญ่ที่สุดของประเทศไต้หวัน และได้รับการตั้งชื่อเล่นว่า Mother Earth of Taiwan (แผ่นดินแม่แห่งไต้หวัน)
- กลางวัน** **บริการอาหารเข้า ด้วยเมนูแซนวิช + ชาไต้หวัน (1)**
- บ่าย** นำท่านลงเรือสำหรับคณะ **ล่องทะเลสาบสุริยัน จันทรา (Sun Moon Lake)** เป็นสถานที่ท่องเที่ยวอีกจุดหนึ่งที่เป็นที่นิยมของชาวไต้หวัน รอบๆ ทะเลสาบแห่งนี้จะมีจุดสำคัญที่ท่องเที่ยวมากมาย ทะเลสาบแห่งนี้มีความยาวถึง 33 กิโลเมตร นำท่านล่องเรือชมบรรยากาศและชมเกาะที่เล็กที่สุดในโลก และนำคณะนมัสการพระอัฐิของพระถังซัมจั๋งที่ **วัดพระถังซัมจั๋ง** ที่อันเชิญมาจากชมพูทวีป



สายด่วน ชวนเที่ยว ☎ 081-750-8158 ☎ 092-698-8038 ☎ 087-0086378 ☎ 095-845-7308 ☎ 095-845-7310

CODE: ZT45



กรณีถ้าทะเลสาบสุริยัน-จันทร์ ทำการปิดไม่ให้ทำการล่องเรือ ทางบริษัทจะทำการคืนเงินประมาณท่านละ 50 NTD



แวะพักเหนื่อย หาของอร่อยกิน แนะนำไข่มุมใบชาสูตรอามา ถือเป็นของกินอีกหนึ่งอย่างที่ควรค่าแก่การไปลิ้มลอง ด้วยสูตรเฉพาะตัวของอามา และขั้นตอนที่พิถีพิถันในทุกขั้นตอน ตั้งแต่การต้มไข่ที่อามาจะต้มพร้อมกับสมุนไพรต่างๆ รวมถึงเห็ดหลินจือ ทำให้เมื่อกัดไปคำแรกจะได้กินหอมของสมุนไพรพร้อมกับรสเค็มนิดหน่อยของตัวซอส รวมๆแล้วเข้ากันและอร่อยสุด ร้านอามาเป็นร้านเดียวที่ได้รับอนุญาตให้สามารถเปิดขายได้บนเกาะ และมีสาขาที่นี่ที่เดียวเท่านั้น



หลังจากนั้นนำคณะเดินทางสู่ **เมืองเจียอี้ (Chiayi)** เมืองที่ถูกล้อมรอบไปด้วยภูเขาและทะเล เจียอี้เป็เมืองที่มีแหล่งธรรมชาติที่มีชื่อเสียงโด่งดังไปทั่วโลกถึง 3 อุทยาน ซึ่งทั้ง 3 อุทยานนั้นมีทัศนียภาพที่โดดเด่นและสวยงามแตกต่างกันไป "จากภูเขาสู่ที่ราบ จากที่ราบสู่วิวทะเล"

**ค่ำ บริการอาหารค่ำ ณ ภัตตาคาร เมนูอาหารจีนท้องถิ่น (2)**

**นำท่านเข้าสู่ที่พัก... SANKAI KAN HOTEL หรือเทียบเท่า**



สายด่วน ชวนเที่ยว ☎ 081-750-8158 ☎ 092-698-8038 ☎ 087-0086378 ☎ 095-845-7308 ☎ 095-845-7310

CODE: ZT45

วันที่สอง เมืองเจี๋ยอ์ – ร้านชา – อุทยานแห่งชาติอาลีซาน – เมืองไทจง – ฟังเจี๋ยในท์มาร์เก็ต

**เช้า** บริการอาหารเช้า ณ ห้องอาหารของโรงแรม (3)  
นำคณะเดินทางสู่ **อุทยานแห่งชาติอาลีซาน (Alishan National Scenic Area)** ระหว่างทางท่านจะได้ชมวิวไร่ชาอาลีซานที่มีชื่อเสียงสลับกับภูเขาน้อยใหญ่อันสวยงาม จากนั้นพาท่านแวะชิมชาอาลีซานที่ **ร้านชา (Tea Shop)** ชาที่ขึ้นชื่อที่สุดของไต้หวัน มีรสชาติหอม มีสรรพคุณช่วยละลายไขมัน ปลูกบนเขาอาลีซานในระดับความสูงเป็นพันเมตรจากระดับน้ำทะเล และเป็นของฝากที่คนไทยนิยมซื้อกลับเป็นของฝากเดินทางต่อสู่อุทยานแห่งชาติอาลีซาน

**กลางวัน** บริการอาหารกลางวัน ภายในอุทยานฯ อาลีซาน (4)  
หลังอาหารกลางวันนำท่านชมจุดท่องเที่ยวสำคัญต่างๆภายในอุทยานฯ อาลีซาน ซึ่งเป็นอุทยานที่มีความสวยงาม และมีชื่อเสียงที่สุดของไต้หวัน **อุทยานแห่งชาติอาลีซาน (Alishan National Scenic Area)** เป็นอุทยานที่มีสวยงาม มีความสมบูรณ์ของธรรมชาติอยู่มาก และมีชื่อเสียงที่สุดของไต้หวัน ให้ท่านเดินชมดื่มด่ำกับธรรมชาติของป่าดึกดำบรรพ์อาลีซานโดยตลอดเส้นทางท่านจะได้สัมผัสกับกับต้นสนสูงชัน อายุกว่า 1,000ปี ซากต้นไม้โบราณรูปร่างแปลกตา และต้นไม้نانาพันธ์ และในช่วงฤดูใบไม้ผลิ เดือน 3 และเดือน 4 ท่านจะได้พบสีชมพูของดอกซากุระที่จะบานสะพรั่งพร้อมกับพรรณไม้อีกนานาชนิด



(ช่วงประมาณเดือนกุมภาพันธ์ – เมษายน ของทุกปี เป็นช่วงฤดูใบไม้ผลิ ดอกซากุระกำลังเบ่งบาน ทั้งนี้ขึ้นอยู่กับสภาพอากาศ)



กรณีถ้าอุทยานปิดไม่ให้เข้าชม ทางบริษัทจะทำการคืนเงินประมาณท่านละ 250 NTD



จากนั้น นำท่านนั่งรถไฟโบราณ เพื่อชมวิวธรรมชาติสองฝั่งข้างทาง โดยรถไฟสายนี้ถูกสร้างขึ้นโดยชาวญี่ปุ่นเพื่อใช้ในการลำเลียงต้นไม้



สายด่วน ชวนเที่ยว ให้บริการตั้งแต่ 06.00 – 23.00 น. ทุกวัน ไม่เว้นวันหยุด  
นอกเวลา สามารถฝากข้อความในไลน์ @paradiseintertour เจ้าหน้าที่จะตอบกลับโดยเร็วที่สุด



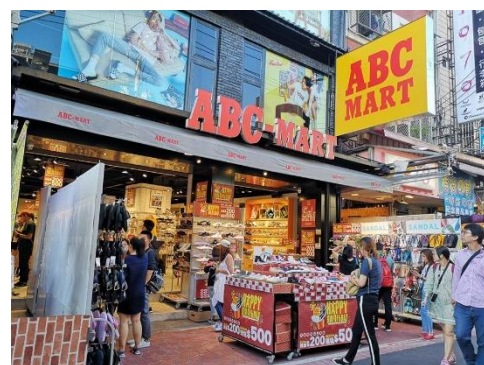
สายด่วน ชวนเที่ยว ☎ 081-750-8158 ☎ 092-698-8038 ☎ 087-0086378 ☎ 095-845-7308 ☎ 095-845-7310

**CODE: ZT45**

และเดินทางมุ่งหน้าสู่ **เมืองไทจง (Taichung)** เมืองที่ใหญ่เป็นอันดับ3 ของไต้หวันเป็นเมืองที่เป็นศูนย์กลางทางการศึกษา เศรษฐกิจและวัฒนธรรมตามพุทธศาสนา นำท่านเพลิดเพลิน ช้อป ชิม ชิล ไปกับ **ฟ่งเจีย ในท์มาร์เก็ต (Fengjia Night Market)** ตั้งอยู่ที่เมืองไทจง บริเวณใกล้มหาวิทยาลัยฟ่งเจีย โดยตลาดแห่งนี้ถือได้ว่าเป็นตลาดกลางคืนที่ใหญ่ที่สุดในไต้หวัน มีของขายมากมายให้ทุกท่านได้ช้อปปิ้งกันอย่างจุใจ ไม่ว่าจะเป็น เสื้อผ้า รองเท้า กระเป๋า เครื่องสำอางค์ อีกทั้งอาหารท้องถิ่นหรืออาหารนานาชาติแบบ **Street Food** มากมายที่ดึงดูดนักท่องเที่ยวให้เข้ามาชิม ลิ้มรสของความอร่อย และที่สำคัญและพิเศษสุดๆ ตลาดแห่งนี้มีสินค้าแบรนด์ที่มีกจะลดราคาได้อย่างถูกสุดๆ อย่างเช่น Onitsuka Tiger ลดราคาเยอะที่สุด และมีแบบให้เลือกมากที่สุดไต้หวัน



มาฟ่งเจีย ในท์มาร์เก็ต แนะนำร้านรองเท้า ABC Mart ศูนย์รวมรองเท้าแบรนด์ต่างๆ อาทิเช่น Onitsuka Tiger Adidas Nike Converse เป็นต้น บางรุ่นภายในร้านถือได้ว่ามีราคาที่ถูกกว่าเมื่อเทียบกับรุ่นอื่นๆในไทย



**ค่า** อิสระอาหารค่ำ ณ ฟ่งเจีย ในท์มาร์เก็ต ให้ท่านได้เลือกรับประทานตามอัธยาศัย  
**นำท่านเข้าสู่ที่พัก... TALMUD HOTEL หรือเทียบเท่า**

**วันที่สาม** เมืองไทจง – เมืองไทเป - ร้านพายสับปะรด – ร้านสร้อยสุขภาพ – อนุสรณ์สถานเจียงไคเช็ค - ถ่ายรูปกับตึกไทเป 101 – ย่านซีเหมินติง

**เช้า** **บริการอาหารเช้า ณ ห้องอาหารของโรงแรม (5)**  
จากนั้นนำท่านเดินทางสู่เมือง **เมืองไทเป (Taipei)** เมืองหลวงประเทศไต้หวันเป็นศูนย์รวมทางด้านต่างๆ ของไต้หวัน ทั้งการศึกษา การค้า อุตสาหกรรม เทคโนโลยี และวัฒนธรรม ไทเปอยู่ตอนเหนือของประเทศ มีประชากรประมาณ 3 ล้านคน นำท่านเลือกซื้อของฝาก **ขนมพายสับปะรด (Pineapple Cake Shop)** ขนมยอดนิยมของไต้หวัน (ขนมพายสับปะรด, ป๊อปคอร์น, เห็ดทอด เป็นต้น) จากนั้นนำท่านแวะชม **ศูนย์สร้อยสุขภาพ (Germanium Shop)** ที่เป็นเครื่องประดับเพื่อสุขภาพ มีทั้งแบบสร้อยข้อมือ และสร้อยคอ มีคุณสมบัติในป้องกันรังสี ช่วยการไหลเวียนของเลือดในร่างกายคนเรา รวมทั้งมีชมหยกไต้หวัน และปะการังแดง เครื่องประดับล้ำค่าของชาวไต้หวันตั้งแต่โบราณ

**กลางวัน** **บริการอาหารกลางวัน ณ ภัตตาคาร พิเศษ!! บริการท่านด้วยเมนู เสี่ยวหลงเปา (6)**  
**บ่าย** จากนั้นนำท่านชม **อนุสรณ์สถานเจียงไคเช็ค (Chiang Kai Shek Memorial Hall)** ที่สร้างขึ้นเพื่อรำลึกถึงอดีตประธานาธิบดีเจียงไคเช็ค ซึ่งใช้เวลาในการสร้างถึง 3 ปี สร้างแล้วเสร็จในปี พ.ศ. 2523 มีพื้นที่ประมาณ 205 แสนตารางเมตร



สายด่วน ชวนเที่ยว ให้บริการตั้งแต่ 06.00 – 23.00 น. ทุกวัน ไม่เว้นวันหยุด  
นอกเวลา สามารถฝากข้อความในไลน์ @paradiseintertour เจ้าหน้าที่จะตอบกลับโดยเร็วที่สุด



สายด่วน ชวนเที่ยว ☎ 081-750-8158 ☎ 092-698-8038 ☎ 087-0086378 ☎ 095-845-7308 ☎ 095-845-7310

CODE: ZT45

ท่านสามารถชมชีวประวัติและรูปภาพประวัติศาสตร์สำคัญที่หาดูได้ยากภายในอนุสรณ์สถาน โดยภายในจะมีรูปปั้นท่าจากทองสัมฤทธิ์ประธานาธิบดีเจียงไคเช็คในทำนองขนาดใหญ่ที่มีใบหน้ายิ้มแย้ม และจะมีทหารยามยืนเฝ้าอยู่ 2 นายตลอดเวลา และที่กำแพงด้านในหลังจะมีข้อความปรัชญาทางการเมืองการปกครองของท่านอยู่ 3 คำ คือ จริยธรรม ประชาธิปไตย และวิทยาศาสตร์ โขนที่ชั้นล่างของอนุสรณ์สถานจะเป็นห้องจัดแสดงประวัติของอดีตประธานาธิบดีเจียงไคเช็ค อีกทั้งทั้งยังมีการจัดโชว์สิ่งของเครื่องใช้ รวมถึงภาพถ่าย และอีกหนึ่งพิเศษหากใครได้มาเยี่ยมชมที่แห่งนี้คือ พิธีเปลี่ยนเวรทหาร ซึ่งจะมีทุกๆต้นชั่วโมง ตั้งแต่เวลา 10:00-16:00 ของทุกวัน



จากนั้นนำท่านไปยัง **ตึกไทเป101 (Taipei 101)** ให้ท่านได้ถ่ายรูปคู่กับแลนด์มาร์คของประเทศไต้หวัน ตึกที่มีความสูงเป็นอันดับ 5 ของโลกในปัจจุบัน (อันดับในปี 2016) ซึ่งมีความสูงถึง 508 เมตร ซึ่งด้านล่างเป็นห้างสรรพสินค้า ที่รวบรวมร้านค้าแบรนด์ดังระดับโลกไว้มากมาย อาทิเช่น ALDO, BOTTEGA VENETA, BURBERRY, CALVINKLEIN, CHANEL, COACH, GUCCIM, GIORDANO, HUGO BOSS, LOUIS VUITTON, LONGCHAMP, LANCOME, LE MER, MONT BLANC, MIDO, MCM, OMEGA, PANERAI, PRADA, POLO, ROLEX, SHISEIDO, SUPER DRY, TAG HEUER, VERSACE, ZARA เป็นต้น

☞ กรณีที่ท่านต้องการขึ้นตึกไทเป 101 ชมวิวชั้น 89 กรุณาแจ้งกับทางเจ้าหน้าที่ล่วงหน้าก่อนเดินทาง โดยค่าตั๋วขึ้นตึกไทเป 101 ชั้น 89 ราคาประมาณ 600 NTD



จากนั้นนำท่านเดินทางสู่ **ย่านซีเหมินติง (Xi Men Ding)** ตั้งอยู่ในเมืองไทเป ที่แห่งนี้เปรียบเสมือนสยาม แสควร์ในกรุงเทพฯ เป็นแหล่งรวมแฟชั่นที่ทันสมัยของวัยรุ่นในไต้หวัน ภายในตลาดมีของมากมาย โดยเฉพาะสินค้าแฟชั่น เสื้อผ้า รองเท้า กระเป๋า เครื่องสำอางค์ หรือของกิ๊ฟช้อปมากมายที่มีให้อัพเดท แฟชั่นเรื่อยๆ ไม่ว่าจะเป็นของที่มีแบรนด์ หรือไม่มีแบรนด์ อีกทั้งสินค้ามีแบรนด์ของที่นี่ยังถือได้ว่ามีราคาที่ถูกลง เหมาะสำหรับนักช้อปมากมายให้ได้มาช้อปปิ้งกันอย่างจุใจ

สายด่วน ชวนเที่ยว ให้บริการตั้งแต่ 06.00 - 23.00 น. ทุกวัน ไม่เว้นวันหยุด  
นอกเวลา สามารถฝากข้อความในไลน์ @paradiseintertour เจ้าหน้าที่จะตอบกลับโดยเร็วที่สุด



สายด่วน ชวนเที่ยว ☎ 081-750-8158 ☎ 092-698-8038 ☎ 087-0086378 ☎ 095-845-7308 ☎ 095-845-7310

CODE: ZT45



แนะนำของอร่อย เต้าหู้เหม็น อาหารขึ้นชื่ออีกหนึ่งของไต้หวัน ถึงจะมีกลิ่นเหม็นแต่อร่อยอย่างบอกใครเชียว ด้วยรสชาติของซอสที่กินคู่กับเต้าหู้เหม็นทอดกรอบๆ มันเข้ากันได้อย่างลงตัว



**ค่า** **อิสระอาหารค่ำ ณ ย่านซีเหมินติง** ให้ท่านได้เลือกรับประทานตามอัธยาศัย  
นำท่านเข้าสู่ที่พัก... **FUHSIN HOTEL** หรือเทียบเท่า

**วันที่สี่** หมู่บ้านโบราณ จิวเฟิ่น - อุทยานแห่งชาติเยลิว - ร้านคอสเมติก - Mitsui Outlet Park - กรุงเทพฯ (สนามบินสุวรรณภูมิ)

**เช้า** **บริการอาหารเช้า ณ ห้องอาหารของโรงแรม (7)**  
เดินทางสู่ **หมู่บ้านโบราณจิวเฟิ่น (Jiufen Old Street)** ที่ตั้งอยู่บริเวณไหล่เขาในเมือง จีหลง จิวเฟิ่น ปัจจุบันเป็นสถานที่ท่องเที่ยวที่เป็นถนนคนเดินเก่าแก่ที่มีชื่อเสียงในไต้หวัน เพลิดเพลินบรรยากาศแบบดั้งเดิมของร้านค้า ร้านอาหารของชาวไต้หวันในอดีต ชื่นชมวิวทิวทัศน์ รวมทั้งเลือกชิมและซื้อของจากร้านค้า มากมาย



แนะนำของอร่อย บัวลอยเผือกสไลด์ไต้หวัน บัวลอยของไต้หวันจะชิ้นใหญ่กว่าและเนื้อหนึบกว่ามากครับ แต่ละสีก็คนละรสและมีความหนึบไม่เท่ากันครับ ส่วนน้ำเชื่อมจะเป็นน้ำถั่วเขียวหอมๆหวานๆ สามารถสั่งได้ทั้งแบบร้อนและเย็น



**กลางวัน** **บริการอาหารกลางวัน ณ ภัตตาคาร บริการท่านด้วยเมนู ซีฟู้ดไต้หวัน (8)**  
จากนั้นนำท่านเที่ยวชม **อุทยานแห่งชาติ เยลิว (Yue Liu National Park)** อุทยานแห่งนี้ตั้งอยู่ทางส่วนเหนือสุดของเกาะไต้หวัน มีลักษณะพื้นที่เป็นแหลมยื่นไปในทะเล **การเข้าะกร่อนของน้ำทะเลและลมทะเล ทำให้เกิดโขดหินงอกเป็นรูปร่าง ลักษณะต่างๆ นำต้นดาที่เดียว โดยเฉพาะหินรูปพระเศียรราชินี ซึ่งมีชื่อเสียงโด่งดังไปทั่วโลก**

สายด่วน ชวนเที่ยว ให้บริการตั้งแต่ 06.00 - 23.00 น. ทุกวัน ไม่เว้นวันหยุด  
นอกเวลา สามารถฝากข้อความในไลน์ @paradiseintertour เจ้าหน้าที่จะตอบกลับโดยเร็วที่สุด



สายด่วน ชวนเที่ยว ☎ 081-750-8158 ☎ 092-698-8038 ☎ 087-0086378 ☎ 095-845-7308 ☎ 095-845-7310

CODE: ZT45



กรณีถ้าอุทยานปิดไม่ให้เข้าชม ทางบริษัทจะทำการคืนเงินประมาณท่านละ 50 NTD



หลังจากนั้นนำท่านแวะ **ร้านคอสเมติก (Cosmetic Shop)** ที่มีเครื่องสำอางรวมถึงพวกยา / น้ำมัน / ยานวดที่ขึ้นชื่อของไต้หวันให้ทุกท่านได้เลือกช้อปปิ้งกันอย่างเต็มที่ จากนั้นนำทุกท่านช้อปปิ้งแบบจัดเต็มที่ **Mitsui Outlet Park** สวรรค์ของนักช้อปปิ้งทั้งหลาย โดยที่ทุกท่านสามารถซื้อรองเท้า กระเป๋า หรืออื่นๆอีกมากมาย ที่เป็นแบรนด์ยอดฮิตติดตลาด อาทิ อาทิ **ONITSUKA, CONVERSE, PUMA, NEW BALANCE, NIKE, ADIDAS, SKECHERS, LEVIS** ฯลฯ

**ค่า** อีสรอาหารค่ำ ณ **MITSUI OUTLET PARK** เพื่อความสะดวกในการช้อปปิ้งของท่าน  
สมควรแก่เวลานำท่านเดินทางสู่สนามบิน

**23.10 น.** บินลัดฟ้าสู่ กรุงเทพฯ ประเทศไทย โดยสายการบิน **CHINA AIRLINES** เที่ยวบินที่ **CI838** บริการอาหารและเครื่องดื่มบนเครื่อง (ใช้ระยะเวลาบินประมาณ 4 ชั่วโมง)

**02.00+1 น.** เดินทางถึง สนามบินสุวรรณภูมิ กรุงเทพฯ

\*\*\*\*\*

**\*\* หากท่านที่ต้องออกตัวภายใน (เครื่องบิน รถทัวร์ รถไฟ) กรุณาสอบถามที่เจ้าหน้าที่ทุกครั้งก่อนทำการออกตัวเนื่องจากสายการบินอาจมีการปรับเปลี่ยนไฟลท์ หรือ เวลาบิน โดยไม่ได้แจ้งให้ทราบล่วงหน้า \*\***

**\*\*\* ขอบพระคุณทุกท่านที่ใช้บริการ \*\*\***



**\*สำคัญมาก\*** อย่าลืมพาสปอร์ตตัวจริง  
และพาสปอร์ตต้องใช้งานได้อีกไม่น้อยกว่า 6 เดือน

**ติดต่อฝ่ายขายได้นอกเวลาทำการ (ไม่เว้นวันหยุด)**

Line Official : @paradiseintertour (มี@ด้านหน้า)

<b>ต้นหอม</b>	<b>081-750-8158</b>	<b>pit-02</b>	
<b>เจนี่</b>	<b>087-008-6378</b>	<b>pit-paradiseInter</b>	
<b>นนท์</b>	<b>095-845-7308</b>	<b>pit-06</b>	
<b>มาย</b>	<b>092-698-8038</b>	<b>pit-01</b>	
<b>พลอย</b>	<b>095-845-7310</b>	<b>pit-04</b>	

สายด่วน ชวนเที่ยว ให้บริการตั้งแต่ 06.00 - 23.00 น. ทุกวัน ไม่เว้นวันหยุด  
นอกเวลา สามารถฝากข้อความในไลน์ @paradiseintertour เจ้าหน้าที่จะตอบกลับโดยเร็วที่สุด



สายด่วน ชวนเที่ยว ☎ 081-750-8158 ☎ 092-698-8038 ☎ 087-0086378 ☎ 095-845-7308 ☎ 095-845-7310

**CODE: ZT45**

## อัตราค่าบริการ

กำหนดการเดินทาง	รายละเอียดเที่ยวบิน	ผู้ใหญ่ และ เด็ก ห้องละ 2-3 ท่าน	พักเดี่ยวเพิ่ม	ราคาทัวร์ ไม่รวมตั๋วเครื่องบิน
10 – 13 มกราคม 2562	ขาไป CI838 (08.30 – 13.10) ขากลับ CI837 (23.10 – 02.00+1)	17,999	4,000	10,999
31 ม.ค. – 03 ก.พ. 2562	ขาไป CI838 (08.30 – 13.10) ขากลับ CI837 (23.10 – 02.00+1)	17,999	4,000	10,999
14 – 17 กุมภาพันธ์ 2562	ขาไป CI838 (08.30 – 13.10) ขากลับ CI837 (23.10 – 02.00+1)	18,999	4,000	11,999
14 – 17 มีนาคม 2562	ขาไป CI838 (08.30 – 13.10) ขากลับ CI837 (23.10 – 02.00+1)	18,999	4,000	11,999
21 – 24 มีนาคม 2562	ขาไป CI838 (08.30 – 13.10) ขากลับ CI837 (23.10 – 02.00+1)	18,999	4,000	11,999

**\*\* ราคาเด็กอายุไม่เกิน 2 ปี 7,900 บาท\*\***

**\*\*\*ค่าบริการข้างต้น ยังไม่รวมค่าทิปคนขับรถ มัคคเทศก์ท้องถิ่นและหัวหน้าทัวร์  
ท่านละ 1,500 NTD /ทริป/ต่อท่าน\*\*\***

**หมายเหตุ :** ตามนโยบายของรัฐบาลไต้หวันร่วมกับการท่องเที่ยวแห่งเมืองจินเพื่อโปรโมทสินค้าพื้นเมือง ในนามของร้านรัฐบาล คือ ใบชา, เจอมาเนียม, ปะการังสีแดง ซึ่งจำเป็นต้องระบุไว้ในโปรแกรมทัวร์ เพราะมีผลกับราคาทัวร์ ทางบริษัทฯ จึงอยากเรียนชี้แจงลูกค้าทุกท่านว่า ร้านรัฐบาลทุกร้านจำเป็นต้องรบกวนทุกท่านแวะชม ช้อ หรือไม่ซื้อขึ้นอยู่กับความพอใจของลูกค้าเป็นหลัก ไม่มีการบังคับใดๆ ทั้งสิ้น และถ้าหากลูกค้าไม่มีความประสงค์จะเข้าร้านรัฐบาลทุกเมือง หรือหากท่านต้องการแยกตัวออกจากคณะ ทางบริษัทฯ ขอสงวนสิทธิ์ในการเรียกเก็บค่าใช้จ่ายที่เกิดขึ้นจากท่านเป็นจำนวนเงิน **5,200 NT /ท่าน**

**\*\*โรงแรมที่พัก และโปรแกรมท่องเที่ยวอาจมีการสลับปรับเปลี่ยนขึ้นอยู่กับความเหมาะสม และคำนึงถึงผลประโยชน์และความปลอดภัยของลูกค้าเป็นหลัก\*\***

**\*\*การเดินทางในแต่ละครั้งจะต้องมีผู้โดยสารจำนวน 15 ท่านขึ้นไป ถ้าผู้โดยสารไม่ครบจำนวนดังกล่าว บริษัทฯ ขอสงวนสิทธิ์ในการเลื่อนการเดินทาง หรือเปลี่ยนแปลงราคา\*\***

### อัตราค่าบริการนี้รวม

- ค่าตั๋วเครื่องบินไป-กลับ พร้อมคณะ
- ค่าภาษีสนามบินทุกแห่งที่มี
- ค่าน้ำหนักกระเป๋าสัมภาระท่านละไม่เกิน 30 กก.
- ค่ารถรับ-ส่ง และนำเที่ยวตามรายการ
- ค่าที่พักตามที่ระบุในรายการ พักห้องละ 2 ท่านหรือ 3 ท่าน
- ค่าเข้าชมสถานที่ต่างๆ ตามรายการ
- ค่าอาหารตามมือที่ระบุในรายการ
- ค่าจ้างมัคคเทศก์คอยบริการตลอดการเดินทาง
- ค่าประกันอุบัติเหตุระหว่างเดินทาง วงเงินท่านละ 1,000,000 บาท (เงื่อนไขตามกรมธรรม์)

### อัตราค่าบริการนี้ไม่รวม

ค่าใช้จ่ายส่วนตัวนอกเหนือจากรายการที่ระบุ เช่น ค่าทำหนังสือเดินทาง ค่าโทรศัพท์ ค่าโทรศัพท์ ทางไกล ค่าอินเทอร์เน็ต ค่าซักรีด มินิบาร์ในห้อง รวมถึงค่าอาหารและเครื่องดื่มที่สั่งเพิ่มนอกเหนือ รายการ(กรุณาสอบถามจากหัวหน้าทัวร์ก่อนการให้บริการ)

ค่าทิปคนขับรถ หัวหน้าทัวร์ และมัคคเทศก์ท้องถิ่น ท่านละ 1,500 NTD/ทริป/ต่อท่าน



**CODE: ZT45**

☒ ค่าภาษีมูลค่าเพิ่ม 7% และภาษีหัก ณ ที่จ่าย 3%

**เงื่อนไขการชำระค่าบริการ**

1. นักท่องเที่ยวหรือเอเจนซีต้องชำระเงินมัดจำเป็นเงินจำนวน **10,000** บาทต่อท่านเพื่อสำรองที่นั่ง
2. นักท่องเที่ยวหรือเอเจนซีต้องชำระเงินค่าบริการส่วนที่เหลือทั้งหมดก่อนวันเดินทางอย่างน้อย 21 วัน กรณีนักท่องเที่ยวหรือเอเจนซีไม่ชำระเงิน หรือชำระเงินไม่ครบภายในกำหนด รวมถึงกรณีเช็คของท่านถูกปฏิเสธการจ่ายเงินไม่ว่ากรณีใดๆ ให้ถือว่านักท่องเที่ยวสละสิทธิการเดินทางในทัวร์นั้นๆ
3. การติดต่อใดๆ กับทางบริษัทเช่น แฟกซ์ อีเมล หรือจดหมายฯ ต้องทำในวันเวลาทำการของทางบริษัท ดังนี้ วันจันทร์ ถึง ศุกร์ เวลา 9.00 น. – 18.00 น. และวันเสาร์ เวลา 9.00 น. – 14.00 น. นอกจากวันเวลาดังกล่าวและวันหยุดนักขัตฤกษ์ที่รัฐบาลประกาศในปีนั้นๆถือว่าเป็นวันหยุดทำการของทางบริษัท

**เงื่อนไขการยกเลิกการเดินทาง**

1. กรณีที่นักท่องเที่ยวหรือเอเจนซีต้องการขอยกเลิกการเดินทาง หรือเลื่อนการเดินทาง นักท่องเที่ยวหรือเอเจนซี(ผู้มีชื่อในเอกสารการจอง) จะต้องแฟกซ์ อีเมล หรือเดินทางมาเซ็นเอกสารการยกเลิกที่บริษัทอย่างใดอย่างหนึ่งเพื่อแจ้งยกเลิกการจองกับทางบริษัทเป็นลายลักษณ์อักษรทางบริษัทไม่รับยกเลิกการจองผ่านทางโทรศัพท์ไม่ว่ากรณีใดๆ
2. กรณีนักท่องเที่ยวหรือเอเจนซีต้องการขอรับเงินค่าบริการคืน นักท่องเที่ยวหรือเอเจนซี (ผู้มีชื่อในเอกสารการจอง) จะต้องแฟกซ์ อีเมล หรือเดินทางมาเซ็นเอกสารการขอรับเงินคืนที่บริษัทอย่างใดอย่างหนึ่งเพื่อทำเรื่องขอรับเงินค่าบริการคืน โดยแนบหนังสือมอบอำนาจพร้อมหลักฐานประกอบการมอบอำนาจ หลักฐานการชำระเงินค่าบริการต่างๆ และหนังสือบัญชีธนาคารที่ต้องการให้นำเงินเข้าให้ครบถ้วน โดยมีเงื่อนไขการคืนเงินค่าบริการดังนี้
  - 2.1 ยกเลิกก่อนวันเดินทางไม่น้อยกว่า 30 วัน คืนเงินค่าบริการร้อยละ 100 ของค่าบริการที่ชำระแล้ว
  - 2.2 ยกเลิกก่อนวันเดินทางไม่น้อยกว่า 15 วัน คืนเงินค่าบริการร้อยละ 50 ของค่าบริการที่ชำระแล้ว
  - 2.3 ยกเลิกก่อนวันเดินทางน้อยกว่า 15 วัน ไม่คืนเงินค่าบริการที่ชำระแล้วทั้งหมดทั้งนี้ ทางบริษัทจะหักค่าใช้จ่ายที่ได้จ่ายจริงจากค่าบริการที่ชำระแล้วเนื่องในการเตรียมการจัดการนำเที่ยวให้แก่นักท่องเที่ยว เช่น การสำรองที่นั่งตัวเครื่องบิน การจองที่พักฯ
3. การเดินทางที่ต้องการันต์มัดจำหรือซื้อขาดแบบมีเงื่อนไข หรือเที่ยวบินเหมาลำ Charter Flight หรือ Extra Flight กับสายการบิน หรือผ่านตัวแทนในประเทศหรือต่างประเทศ จะไม่มีการคืนเงินมัดจำหรือค่าบริการทั้งหมด
4. การติดต่อใดๆ กับทางบริษัทเช่น แฟกซ์ อีเมล หรือจดหมายฯ ต้องทำในวันเวลาทำการของทางบริษัท ดังนี้ วันจันทร์ ถึงศุกร์ เวลา 9.00 น. – 18.00 น. และวันเสาร์ เวลา 9.00 น. – 14.00 น. นอกจากวันเวลาดังกล่าวและวันหยุดนักขัตฤกษ์ที่รัฐบาลประกาศในปีนั้นๆถือว่าเป็นวันหยุดทำการของทางบริษัท
5. ทางบริษัทขอสงวนสิทธิ์ในการยกเลิกการเดินทางกรณีมีนักท่องเที่ยวเดินทางไม่ถึง 15 คน

**เงื่อนไขและข้อกำหนดอื่นๆ**

1. ทัวร์นี้สำหรับผู้มีวัตถุประสงค์เพื่อการท่องเที่ยวเท่านั้น
2. ทัวร์นี้เป็นทัวร์แบบเหมา หากท่านไม่ได้ร่วมเดินทางหรือใช้บริการตามที่ระบุไว้ในรายการไม่ว่าบางส่วนหรือทั้งหมด หรือถูกปฏิเสธการเข้า-ออกเมืองด้วยเหตุผลใดๆ ทางบริษัทจะไม่คืนเงินค่าบริการไม่ว่าบางส่วนหรือทั้งหมดให้แก่ท่าน
3. ทางบริษัทขอสงวนสิทธิ์ในการยกเลิกการเดินทางในกรณีที่นักท่องเที่ยวร่วมเดินทางน้อยกว่า 15 ท่าน โดยจะแจ้งให้แก่นักท่องเที่ยวหรือเอเจนซีทราบล่วงหน้าอย่างน้อย 7 วันก่อนการเดินทางสำหรับประเทศที่ไม่มีวีซ่า และอย่างน้อย 10 วันก่อนการเดินทางสำหรับประเทศที่มีวีซ่า แต่หากทางนักท่องเที่ยวทุกท่านยินดีที่จะชำระค่าบริการเพิ่มจากการที่มีนักท่องเที่ยวร่วมเดินทางน้อยกว่าที่ทางบริษัทกำหนดเพื่อให้คณะเดินทางได้ ทางเรายินดีที่จะให้บริการต่อไป
4. ทางบริษัทขอสงวนสิทธิ์ไม่รับผิดชอบค่าเสียหายจากความผิดพลาดในการสะกดชื่อ นามสกุล คำ นำหน้าชื่อ เลขที่หนังสือเดินทางและอื่นๆ เพื่อใช้ในการจองตัวเครื่องบิน ในกรณีที่นักท่องเที่ยวหรือเอเจนซี มิได้ส่งหน้าหนังสือเดินทางให้กับทางบริษัทพร้อมการชำระเงินมัดจำ
5. ทางบริษัทขอสงวนสิทธิ์ในการเปลี่ยนแปลงรายการการเดินทางตามความเหมาะสมเพื่อให้สอดคล้อง กับสถานการณ์ภูมิอากาศ และเวลา ณ วันที่เดินทางจริงของประเทศที่เดินทาง ทั้งนี้บริษัทจะคำนึงถึง ความปลอดภัยของนักท่องเที่ยวส่วนใหญ่เป็นสำคัญ
6. ทางบริษัทขอสงวนสิทธิ์ไม่รับผิดชอบใดๆ ต่อความเสียหายหรือค่าใช้จ่ายใดๆ ที่เพิ่มขึ้นของนักท่องเที่ยว ที่มีได้เกิดจากความผิดของทางบริษัท เช่น ภัยธรรมชาติ การจลาจล การนัดหยุดงาน การปฏิวัติ อุบัติเหตุ ความเจ็บป่วย ความสูญหายหรือเสียหายของสัมภาระ ความล่าช้า เปลี่ยนแปลง หรือการบริการของสายการบิน เหตุสุดวิสัยอื่น เป็นต้น



สายด่วน ชวนเที่ยว ☎ 081-750-8158 ☎ 092-698-8038 ☎ 087-0086378 ☎ 095-845-7308 ☎ 095-845-7310

**CODE: ZT45**

- อัตราค่าบริการนี้คำนวณจากอัตราแลกเปลี่ยนเงินตราต่างประเทศ ณ วันที่ทางบริษัทเสนอราคา ดังนั้น ทางบริษัทขอสงวนสิทธิ์ในการปรับราคาค่าบริการเพิ่มขึ้น ในกรณีที่มีการเปลี่ยนแปลงอัตรา แลกเปลี่ยน เงินตราต่างประเทศ ค่าตัวเครื่องบิน ค่าภาษีเชื้อเพลิง ค่าประกันภัยสายการบิน การเปลี่ยนแปลงเที่ยวบินฯลฯ
- มัดคเทศก์ พนักงาน หรือตัวแทนของทางบริษัท ไม่มีอำนาจในการให้คำสัญญาใดๆ แทนบริษัท เว้น แต่มีเอกสารลงนามโดยผู้มีอำนาจของบริษัทกำกับเท่านั้น

**ข้อแนะนำก่อนการเดินทาง**

- กรุณาแยกของเหลว เจล สเปรย์ ที่จะนำติดตัวขึ้นเครื่องบิน ต้องมีขนาดบรรจุภัณฑ์ไม่เกิน 100 มิลลิลิตรต่อชิ้น ได้ไม่เกิน 10 ชิ้น โดยแยกใส่ถุงพลาสติกใสซึ่งมีซิปล็อคปิดสนิท และสามารถนำออกมาให้เจ้าหน้าที่ตรวจได้อย่างสะดวก ณ จุดเอ็กซ์เรย์ อนุญาตให้ถือได้ท่าน ละ 1 ใบเท่านั้น ถ้า สิ่งของดังกล่าวมีขนาดบรรจุภัณฑ์มากกว่าที่กำหนด จะต้องใส่กระเป๋าใบใหญ่และฝากเจ้าหน้าที่โหลดใต้ท้องเครื่องบินเท่านั้น
  - 1.1 สิ่งของที่มีลักษณะคล้ายกับอาวุธ เช่น กรรไกรตัดเล็บ มีดพก แหนบ อุปกรณ์กีฬาฯ จะต้องใส่กระเป๋าใบใหญ่และฝากเจ้าหน้าที่โหลดใต้ท้องเครื่องบินเท่านั้น
- IATA ได้กำหนดมาตรการเกี่ยวกับการนำแบตเตอรี่สำรองขึ้นไปบนเครื่องบินดังนี้
  - 2.1 แบตเตอรี่สำรองสามารถนำใส่กระเป๋าติดตัวถือขึ้นเครื่องบินได้ในจำนวนและปริมาณที่จำกัด ได้แก่ แบตเตอรี่สำรองที่มีความจุไฟฟ้าน้อยกว่า 20,000 mAh หรือน้อยกว่า 100 Wh สามารถนำขึ้นเครื่องได้ไม่มีการจำกัดจำนวน
  - 2.2 แบตเตอรี่สำรองที่มีความจุไฟฟ้า 20,000 - 32,000 mAh หรือ 100-160 Wh สามารถนำขึ้นเครื่องได้ไม่เกินคนละ 2 ก้อน
  - 2.3 แบตเตอรี่สำรองที่มีความจุไฟฟ้ามากกว่า 32,000 mAh หรือ 160 Wh ห้ามนำขึ้นเครื่องในทุกกรณี
- ห้ามนำแบตเตอรี่สำรองใส่กระเป๋าเดินทางโหลดใต้เครื่องในทุกกรณี

\*\*\*\*\*

**\*สำคัญมาก\*** อย่าลืมพาสปอร์ตตัวจริง  
และพาสปอร์ตต้องใช้งานได้อีกไม่น้อยกว่า 6 เดือน

**ติดต่อฝ่ายขายได้นอกเวลาทำการ (ไม่เว้นวันหยุด)**  
Line Official : @paradiseintertour (มี@ด้านหน้า)

☎ <b>ต้นหอม</b>	☎ <b>081-750-8158</b>	☎ <b>pit-02</b>
☎ <b>เจนี่</b>	☎ <b>087-008-6378</b>	☎ <b>pit-paradiseinter</b>
☎ <b>แนนท์</b>	☎ <b>095-845-7308</b>	☎ <b>pit-06</b>
☎ <b>มาย</b>	☎ <b>092-698-8038</b>	☎ <b>pit-01</b>
☎ <b>พลอย</b>	☎ <b>095-845-7310</b>	☎ <b>pit-04</b>

