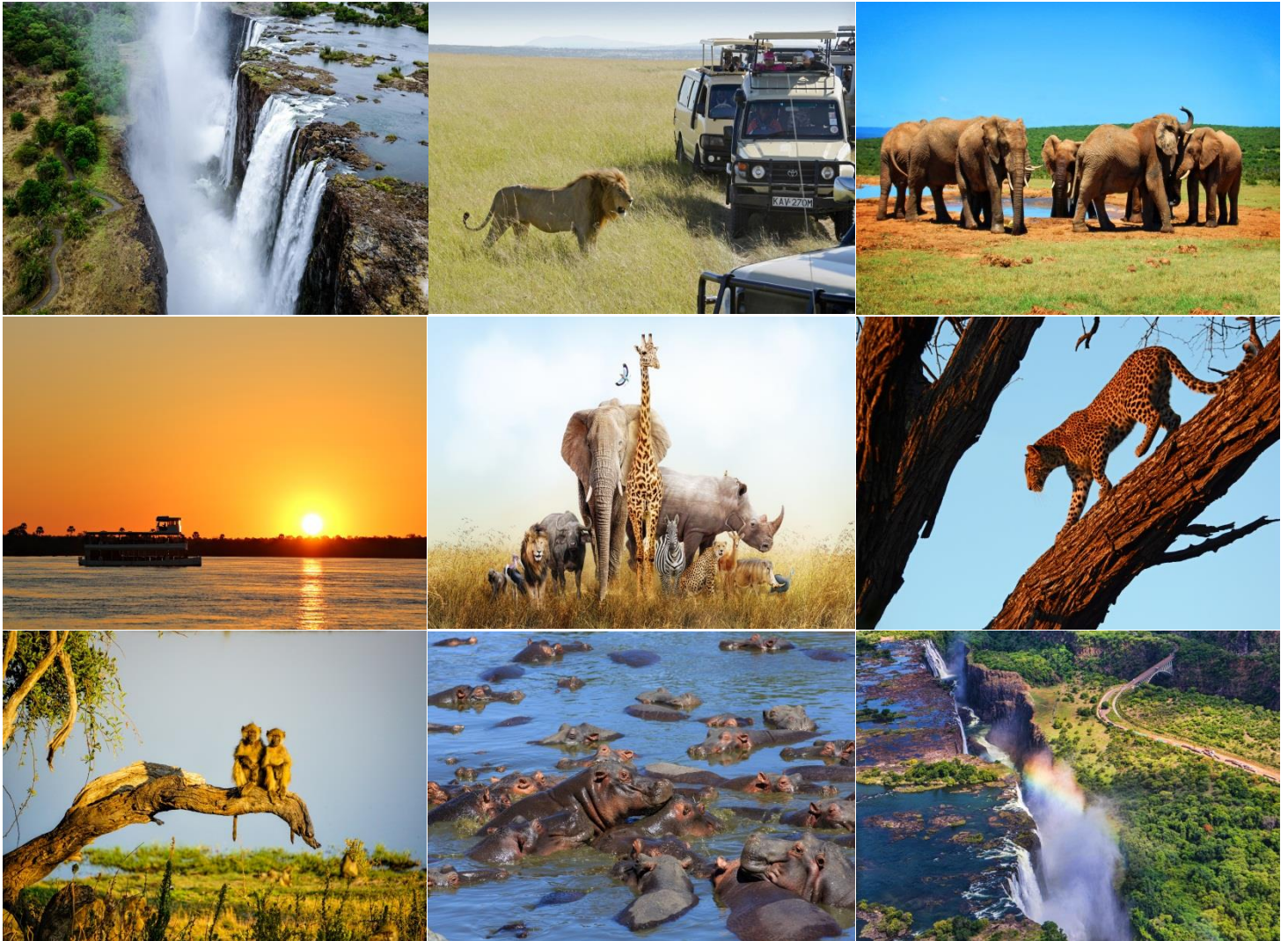




สายด่วน ชวนเที่ยว ☎ 095-845-7310 ☎ 095-845-7308 ☎ 081-750-8158 ☎ 092-698-8038 ☎ 087-0086378

CODE : WE01

เคนย่า-ซิมบับเว-บอตสวานา-แซมเบีย 10 วัน



สายด่วน ชวนเที่ยว ให้บริการตั้งแต่ 06.00 - 23.00 น. ทุกวันไม่เว้นวันหยุด
นอกเวลา สามารถฝากข้อความในไลน์ @paradiseintertour เจ้าหน้าที่จะตอบกลับ โดยเร็วที่สุด



CODE : WE01

Kenya Airways

The Pride of Africa



เมืองไนโรบี – สัมผัสความอุดมสมบูรณ์อุทยานแห่งชาติ มาไซ มารา เต็มไปด้วยสัตว์ป่าแห่งทุ่งสะวันนา
 จะได้สัมผัสกับ **BIG FIVE** – ล่องเรือทะเลสาบไนวาชา เพื่อชม ฟุงชิโป – ล่องเรือเหนือลำน้ำแซมเบซี
 ซึ่งเป็นแม่น้ำที่ใหญ่เป็นอันดับสองของทวีปแอฟริกา – ล่องเรือชมสัตว์ป่าในแม่น้ำไซเบ บอทสวานา
 * ชมน้ำตกวิคตอเรียทั้ง 2 ฝั่ง สิ่งมหัศจรรย์ทางธรรมชาติของโลก เทียบสายๆ ไม่ย้ายโรงแรมบ่อย *

อัตราค่าบริการ รวมค่าวีซ่า ทิปพนักงานขับรถ ไกด์ท้องถิ่น

กำหนดการเดินทาง

09-18 เม.ย. // 25 เม.ย.-04 พ.ค. // 25 พ.ค.-03 มิ.ย. // 22 มิ.ย.-01 ก.ค. // 13-22 ก.ค. 2562

(กรุณาส่งการจองที่นั่งล่วงหน้าก่อนการเดินทางอย่างน้อย 8 สัปดาห์เพื่อความสะดวกในการยื่นวีซ่า)

วันที่1 กรุงเทพฯ – ไนโรบี(เคนยา)

22.00 พร้อมกัน ณ สนามบินนานาชาติสุวรรณภูมิ อาคารผู้โดยสารระหว่างประเทศขาออกชั้น 4 เคาน์เตอร์ T
 กรุ๊ปเจ้าหน้าที่รอรับท่านและคณะพร้อมอำนวยความสะดวกในการเช็คอินบัตรโดยสารตลอดจนกระเป๋า
 สัมภาระก่อนออกเดินทาง

วันที่2 ไนโรบี – อุทยานแห่งชาติ มาไซ มารา – รีสอร์ทกลางธรรมชาติ

01.15 ออกเดินทางโดยสายการบินเคนยา แอร์เวย์ โดยเที่ยวบินที่ **KQ761**

06.15 เดินทางถึงกรุงไนโรบี ประเทศเคนยา นำท่านผ่านพิธีตรวจคนเข้าเมือง จากนั้นนำท่านขึ้นรถตู้แบบหลังคา
 เปิด สู่อุทยานแห่งชาติมาไซมารา ที่เป็นเป้าหมายหลักของนักท่องเที่ยวที่มาจากประเทศเคนยา **นำท่านเข้าสู่ที่
 พัก Masai Mara Sopa Lodge หรือเทียบเท่าระดับใกล้เคียง** **ตัวรีสอร์ท ตกแต่งในสไตล์ศิลปะพื้นเมือง
 ตัวรีสอร์ทตั้งอยู่ท่ามกลางธรรมชาติ บริเวณเชิงเขาโอลองแกมส์ (Oloongams Hills) ติดเขตอุทยานมา
 ไซ มารา มีสะดวกสบายมาก มีเครื่องปรับอากาศ สระว่ายน้ำ พร้อมสิ่งอำนวยความสะดวกครบครัน มีวิว
 ทิวทัศน์ที่สวยงาม และ ยามค่ำคืนยังมีการแสดงจากชาวพื้นเมืองมาไซ ให้ท่านได้สนทนากับ
 เสียงเพลงอีกด้วย**

เที่ยง บริการอาหารกลางวัน ณ ห้องอาหารในที่พัก

15.30 **อุทยานแห่งชาติมาไซมารา** ถือเป็นไฮไลท์ของรายการนี้ ความอุดมสมบูรณ์ของอุทยานแห่งชาติมาไซมาราที่
 เต็มไปด้วยสัตว์ป่าแห่งทุ่งสะวันนาและเหมาะสำหรับการทำซาฟารี

ท่านจะได้ออกเล่นเกมสไตร์ เพื่อสัมผัสกับ Big Five ภายในอุทยานแห่งชาติมาไซ มารา ที่มีชื่อเสียงระดับโลก
 อยู่ติดกับอุทยานแห่งชาติเซเรกิติ ของประเทศแซม
 ทาเนีย และจะมีการย้ายถิ่นข้ามประเทศไปมา หรือ
 การอพยพของสัตว์เพื่อหาอาหารในเขตที่อุดม
 สมบูรณ์กว่าโดยเฉพาะตัวไวส์เดออร์บิสต์และม้าลาย
 จะมีจำนวนนับแสนตัวในแต่ละกลุ่มในการข้ามแม่น้ำ
 มาราไปยังอีกฝั่งหนึ่งของแม่น้ำ และมีสัตว์จำนวน
 มากที่ถูกเหยียบตายระหว่างข้ามแม่น้ำหรือไม่ก็ถูก
 จะเข้กินเป็นอาหารระหว่างข้ามแม่น้ำ ส่วนซากที่
 เน่าก็เป็นอาหารของนกแร้งเหยี่ยว และพวกอีกา จน
 พระอาทิตย์ลับขอบฟ้า นำท่านเดินทางกลับสู่ลอดจ์
 ที่พัก



ค่ำ บริการอาหารค่ำ ณ ห้องอาหารของที่พัก

ที่พัก: **Masai Mara Sopa Lodge / หรือเทียบเท่า
 ระดับใกล้เคียง**

วันที่3 มาไซ มารา – ซาฟารีสองสัตว์อุทยานแห่งชาติ มาไซ มาราทั้งวัน
 หมู่บ้านชาวมาไซ – รีสอร์ทหรู



CODE : WE01

05.30 * สดยอดแห่งประสบการณ์ สำหรับท่านที่ต้องการชื่นชมความงามของอุทยานมาไซ มารา โดยบอลลูน กรุณาติดต่อหัวหน้าทัวร์ ราคาท่านละ 500 USD (ค่าขึ้นบอลลูนไม่รวมอยู่ในราคาทัวร์ การขึ้นบอลลูนอยู่ในดุลยพินิจของกัปตันผู้บังคับ กรุณาทำตามกฎทุกอย่าง อย่างเคร่งครัด ทางบริษัทฯ บอลลูนเป็นผู้รับผิดชอบเรื่องประกันอุบัติเหตุ และผู้โดยสารเป็นผู้ตัดสินใจใช้บริการเองโดยไม่มีประกันจากบริษัทฯ) ***ได้เวลาสมควรนำท่านกลับสู่ที่พัก เพื่อรับประทานอาหารเช้า**

07.30 น. บริการอาหารเช้า ณ ห้องอาหารของที่พัก หลังจากนั้นให้ท่านได้พักผ่อนตามอัธยาศัย

09.00 น. ได้เวลาสำหรับการท่องเที่ยวซาฟารีกันตั้งแต่เช้าเพื่อทำเกมส์ ไดรฟ์ ท่านจะได้สัมผัสกับสดยอดการ ท่องป่าซาฟารีแห่งทุ่งสะวันนาชานาแธ่ สัมผัสกับบรรยากาศของทุ่งหญ้าแห่งแอฟริกาชานาแธ่ ปราศจากการปรุงแต่งจากมนุษย์ ให้ท่านได้สูดอากาศอันแสนสดชื่นในช่วงเช้า พร้อมกับชมสัตว์ป่า ตามหา Big Five ซึ่งได้แก่ **สิงโต เสือ ดาว ช้าง แรด และควายป่า** อันหมายถึงความดุร้ายและอันตรายของสัตว์ หรือที่เรารู้จักกันดีว่าเป็นเจ้าป่าแห่งทุ่งสะวันนา ท่านจะตะลึงกับฝูงไวลด์เดอริบิสต์

นับแสน ฝูงม้าลาย ควายป่า ฝูงช้าง ม้าลาย แรด หมูป่า นกกระจอกเทศและฝูงกวางพันธุ์ต่าง ๆ ที่มีลายสวยงามอย่างเช่น วอเดอริบิค บุษบัก ธรอมสันกาเซล อิมพาลากาเซลโทบี ซึ่งท่านจะประทับใจในความงามของสัตว์เหล่านี้ สำหรับท่านที่ชื่นชอบการท่องเที่ยวแบบนี้ท่านจะได้เห็นความเป็นอยู่ของสัตว์ป่าทั้งในช่วงเช้า สาย และบ่าย ให้ท่านได้เก็บภาพบรรยากาศ และท่วงท่าอันน่ารักของสัตว์ป่าที่มีอยู่มากมาย ได้เวลาสมควรครรถนำท่านกลับสู่ที่พัก เพื่อรับประทานอาหารกลางวัน



12.30 น. บริการอาหารกลางวัน แบบ ปิกนิก (Lunch Box)

บ่าย ครรถนำท่านออกท่องซาฟารีอีกครั้งในช่วงบ่าย เพื่อเก็บบิกไฟว์ ให้ครบ และให้ท่านได้ใช้เวลาในอุทยานมาไซมารา ให้คุ้มค่าที่สุด นำท่านแวะเที่ยวหมู่บ้านชาวมาไซ (Beaten Track Masai Manyatta) ชนเผ่าพื้นเมืองที่น่ารัก สนุกสนานกับการต้อนรับอย่างเป็นกันเองจากคนท้องถิ่น นำท่านซาฟารีต่อจนถึงช่วงเย็น นำท่านเดินทางกลับสู่ล่อจด์ ที่พัก

19.30 น. บริการอาหารค่ำ ณ ห้องอาหารของที่พัก

(การทำเกมไดรฟ์ สามารถทำได้ตลอดทั้งวันหรือพร้อมอาหารกลางวันแบบปิกนิกขึ้นอยู่กับความเหมาะสมของแต่ละฤดูกาล)

ที่พัก: Masai Mara Sopa Lodge / หรือเทียบเท่าระดับใกล้เคียง

***** ทางบริษัทฯ ไม่สามารถรับประกันได้ว่าท่านจะเจอสัตว์ ครบทุกชนิดเนื่องจากสัตว์ต่างๆอยู่กันแบบอิสระในอุทยาน*****

วันที่4 มาไซ มารา – อุทยานแห่งชาติไนวาชา – ล่องเรือ ชมชิปโปกรุงไนโรบี – กัตตาการคอร์นิวอร์

เช้า บริการอาหารเช้า ณ โรงแรมที่พัก

นำท่านขึ้นรถตู้แบบหลังคาเปิดที่สามารถยืนขึ้นและชมสัตว์ได้เวลาเดินทางไปถึงอุทยานแห่งชาติหรือเวลาชมสัตว์ ระหว่างทางให้ท่านได้ชมชีวิตความเป็นอยู่ของชาวเคนยาและบางแห่งเป็นทุ่งโล่งและอาจเห็นสัตว์ต่าง ๆ เดินข้ามถนนได้โดยง่าย เดินทางถึงทะเลสาบไนวาชา

เที่ยง บริการอาหารกลางวัน ณ ห้องอาหาร

บ่าย นำท่านล่องเรือทะเลสาบไนวาชา เพื่อชม ฝูงชิปโปที่มาอาศัยอยู่ในทะเลสาบแห่งนี้ มีจำนวนมากกว่า **1,000 ตัว** แต่ละฝูงจะมีตัวผู้ที่เป็นเจ้าฝูงดูแลตัวเมียและลูก ๆ ชิปโปตัวใหญ่มีน้ำหนักประมาณ 4 ตัน อาศัยอยู่ในหนองน้ำหรือน้ำที่มีความลึกไม่เกิน 3 เมตร ดำน้ำได้ครั้งประมาณ 4-6 นาที จึงจะเอาหัวโผล่ขึ้นมาเหนือน้ำท่านสามารถเห็น หู ตา จมูก อยู่เหนือน้ำในระนาบเดียวกันได้อย่างชัดเจนเมื่อมองในระยะใกล้เหมือนขนไม้ลอยน้ำ ฝูงชิปโปจะขึ้นมาบนบกเพื่อกินหญ้าในเวลากลางวันเนื่องจากผิวของชิปโปจะทนความร้อนไม่ได้ในเวลากลางวัน จึงต้องอยู่ในน้ำ นอกจากนี้ยังให้ท่านได้ชมชนิดต่าง ๆ มากกว่า 200 ชนิด ที่มีสีสันสวยงามแตกต่างกันในแต่ละพันธุ์และหาชมได้ยาก จากนั้นนำท่านขึ้นสู่ เขตอนุรักษ์สัตว์ป่า Crescent Island Conservancy มีเนื้อที่ 80 กิโลเมตร ที่ท่านจะสามารถเดินชมสัตว์หรือจะถ่ายรูปได้อย่างใกล้ชิดกับม้าลาย ยีราฟ ม้าลาย ไวลด์เดอริบิสต์ และกวางชนิดต่าง ๆ อาทิเช่น วอเดอริบิค บุษบัก ธรอมสันกาเซล อิมพาลากาเซล และยังมีฝูงควายป่า นอกจากนี้เขตอนุรักษ์สัตว์ป่าแห่งนี้ยังเคยเป็นสถานที่ถ่ายทำหนังดังจากฮอลลีวูด นำท่านเดินทางโดยรถ สู่กรุงไนโรบี



สายด่วน ชวนเที่ยว ☎ 095-845-7310 ☎ 095-845-7308 ☎ 081-750-8158 ☎ 092-698-8038 ☎ 087-0086378

CODE : WE01

ค่า บริการอาหารค่ำ ณ ห้องอาหารคอร์นิวอร์ **Carnivore Restaurant** กัดตาการ์ทองถิ่น สไตล์แอฟริกันที่มีชื่อเสียงที่สุดในกรุงไนโรบี ให้ท่านได้เลือกชิมเนื้อชนิดต่างๆ ที่นำมาคลุกเคล้าเครื่องเทศ และย่างจนสุก หอม อร่อยพร้อมน้ำจิ้มรสเด็ด ส่วนใหญ่จะเป็นเนื้อวัว เนื้อแกะ เนื้อนกกระจอกเทศ เนื้อกระท่าย เนื้อกวางชนิดต่างๆ เนื้อไก่ ไส้กรอกหมู เนื้อแกะ ซีโกลงหมู พร้อม ชุป สลัด มันฝรั่ง และข้าวสวย

พักที่: **Four Points by Sheraton Nairobi Airport Hotel / หรือเทียบเท่าระดับใกล้เคียง**

วันที่5 ไนโรบี – เมืองวิคตอเรีย ฟอลล์(ชิมบับเว)
สวนสิงโต (Walk with Lion) – ล่องเรือชมพระอาทิตย์ตก

เช้า บริการอาหารเช้า แบบกล่อง / นำท่านเดินทางสู่สนามบิน ไนโรบี

07.20 ออกเดินทางสู่เมืองวิคตอเรีย ฟอลล์ **Victoria Falls** ประเทศชิมบับเว โดยเที่ยวบินที่ **KQ792**

09.35 เดินทางถึงสนามบิน วิคตอเรีย ฟอลล์ นำท่านเดินทางเข้าสู่ตัวเมือง นำท่านเดินทางสู่สวนสิงโต เปิดประสบการณ์ สุดพิเศษ ครั้งหนึ่งในชีวิตกับการสัมผัสสิงโตและการเดินกับสิงโตแบบใกล้ชิด ท่านสามารถเก็บภาพและประสบการณ์การเล่นกับสิงโตได้อย่างเต็มที่ อิสระให้ท่านเก็บภาพความประทับใจตามอัธยาศัย ได้เวลาสมควรนำท่านออกเดินทางสู่เข้าสู่โรงแรมที่พัก **Victoria Falls Hotel / หรือเทียบเท่า**

เที่ยง บริการอาหารกลางวัน ณ ห้องอาหารของโรงแรม พักผ่อนตามอัธยาศัย

15.00 นำท่านล่องเรือเหนือลำน้ำแชมเบซี (**Sundowner Cruise**) ซึ่งเป็นแม่น้ำ ที่ใหญ่เป็นอันดับ 2 ของทวีปแอฟริกา ซึ่งไหลผ่าน 2 ประเทศ คือแซมเบียกับชิมบับเว ตัวแม่น้ำแชมเบซีนั้นใสสะอาดแม้ว่าจะดูสีดำที่สำคัญมีสัตว์อันตรายอยู่หลายประเภท อาทิ จระเข้ ฮิปโป ตลอดสองข้างทางที่เรือวิ่งผ่านท่านจะได้เห็นธรรมชาติที่เป็นป่าใหญ่ มีทั้งต้นไม้ใหญ่ๆ และสัตว์ป่าโผล่มาให้เห็นเป็นครั้งคราวและพิเศษท่านจะได้ชมพระอาทิตย์ตกอันสวยงามจากบนเรือด้วย สมควรแก่เวลา นำท่านกลับโรงแรม



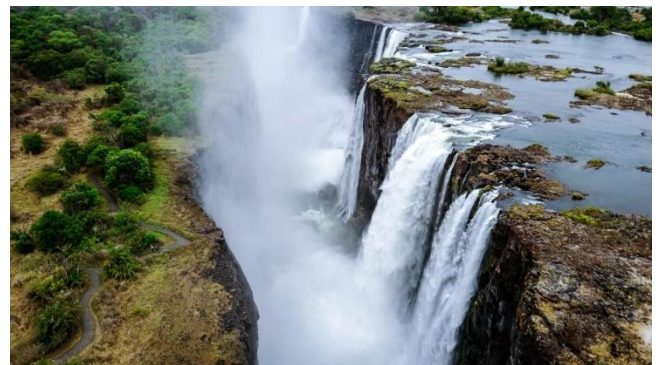
ค่า บริการอาหารค่ำ ณ กัดตาการ์ **BOMA Restaurant** พร้อมโชว์พื้นเมืองแอฟริกัน อันสนุกสนาเร้าใจ

ที่พัก: **VICTORIA FALLS HOTEL / หรือเทียบเท่าระดับใกล้เคียง**

วันที่6 ชมน้ำตกวิคตอเรียฝั่งชิมบับเว (สวยงาม) - นั่งเสลิกอปเตอร์ชมน้ำตก(รวมในค่าทัวร์)

เช้า บริการอาหารเช้า ณ โรงแรมที่พัก

นำท่านชมน้ำตกวิคตอเรีย ฝั่งชิมบับเว น้ำตกนี้ตั้งอยู่ในอุทยานแห่งชาติน้ำตกวิคตอเรีย โดยมีแม่น้ำแชมเบซีเป็นต้นกำเนิดน้ำตกที่ยิ่งใหญ่นี้ถูกค้นพบโดยนักสำรวจชาวสก๊อต ดอกเตอร์เดวิด ลิฟวิงสโตนเมื่อปี ค.ศ.1855 เป็นน้ำตกที่สูงที่สุดในโลก มีความสูงณจุดสูงสุดถึง 108 เมตร ตัวน้ำตกมีความกว้างถึง 1.7 กิโลเมตรในฤดูน้ำหลากซึ่งตรงกับช่วงเดือนมีนาคม – เมษายนจะมีปริมาณน้ำตกจากหน้าผาถึงนาที่ละกว่า 100 ล้านแกลลอน ปัจจุบันได้รับการยกย่องจากองค์การยูเนสโก ให้เป็นหนึ่งในมรดกโลกและได้รับการยกย่องว่าเป็นหนึ่งในเจ็ดสิ่งมหัศจรรย์ทางธรรมชาติของโลก นำท่านชมจุดชมน้ำตกที่มีชื่อ 4 จุดที่ไม่ควรพลาดคือ



1. Devil's Cataract สวยสะใจ ละอองน้ำสาดกระเซ็นชุ่มฉ่ำ

2. Main Falls มีหน้ากว้างของผาหน้าตกถึง 830 เมตร

3. Horse Shoe Falls เป็นจุดที่ได้รับการยกย่องว่าสวยที่สุด ตัวน้ำตกมีรูปคล้ายเกือกม้า

4. Rainbow Falls เป็นจุดที่น้ำตกมีความสูงที่สุดถึง 108


CODE : WE01

ท่านจะได้สัมผัสความสวยงามและยิ่งใหญ่ของน้ำตกนี้อย่างใกล้ชิดการเดินทางชมน้ำตกจะต้องเปียกจากละอองน้ำ และฝนที่อาจตกได้ตลอดทั้งปีเพราะฉะนั้น ควรเตรียมเสื้อกันฝนที่มีชุด ร่ม ดินดัวไปด้วย และอย่าลืมถุงหรือกระเป๋ากันน้ำสำหรับกล่องต่างๆไปด้วย

เที่ยง
บริการอาหารกลางวัน ณ ภัตตาคารพื้นเมือง

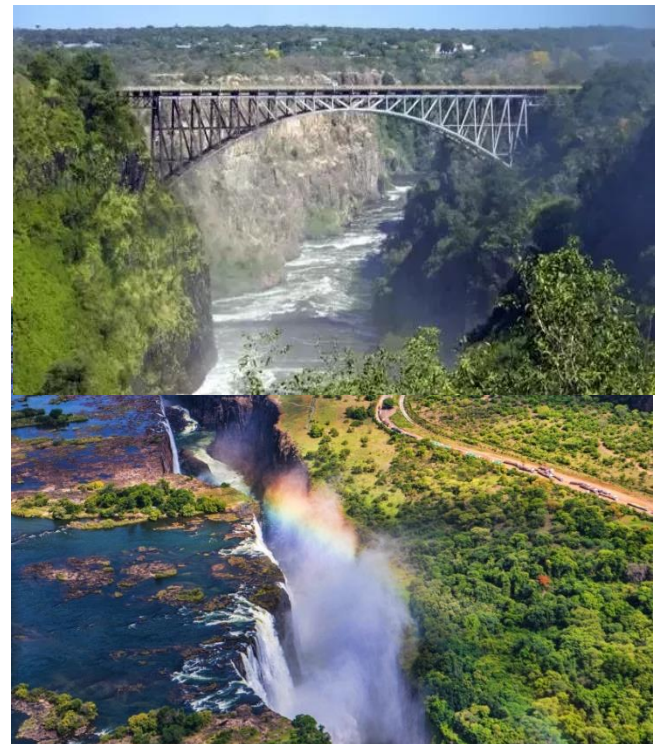
พิเศษสุด...ท่านนั่งเสลิกอปเตอร์ชมความสวยงามของน้ำตกจากมุมสูงประมาณ 15 นาที ท่านจะได้ชมความสวยงาม และยิ่งใหญ่ของน้ำตกจากมุมสูง

ที่พัก:
VICTORIA FALLS HOTEL / หรือเทียบเท่า ระดับใกล้เคียง
วันที่7
ซิมบับเว – ลิฟวิงสโตน(แซมเบีย) – เข้าชม น้ำตกฝั่งแซมเบีย
เช้า
บริการอาหารเช้า ณ โรงแรมที่พัก

หลังอาหารเช้าท่านเดินทางข้ามพรมแดนสู่ประเทศแซมเบีย โดยการเดินข้ามสะพาน ข้ามฝักแม่น้ำแซมเบซี ท่านจะได้ชมวิวที่สวยงามของหุบเขาด้านล่างและชมกิจกรรมบันจี้ จัม จากบนสะพานแห่งนี้ (นำท่านผ่านพิธีตรวจคนเข้าเมือง) **จากนั้นนำท่านสู่ที่พัก The Avani Resort หรือเทียบเท่า**

เที่ยง
บริการอาหารกลางวัน ณ ภัตตาคาร
บ่าย

นำท่านเข้าสู่ อุทยานแห่งชาติน้ำตกวิคตอเรียฝั่งแซมเบีย นำท่านชม น้ำตกวิคตอเรีย (Victoria Fall) 1 ใน 7 สิ่งมหัศจรรย์ทางธรรมชาติของโลก (Seven Natural Wonders of the World) ซึ่งเกิดจากการเปลี่ยนระดับของ แม่น้ำแซมเบซี (Zambezi River) ทั้งสาย ค้นพบโดย ด็อกเตอร์ลิฟวิงสโตน เมื่อปี ค.ศ. 1855 ปัจจุบันเป็นพรมแดนธรรมชาติระหว่างซิมบับเว และแซมเบีย จากนั้นนำท่านสู่อุทยานแห่งชาติน้ำตกวิคตอเรียฝั่งแซมเบีย นำท่านชมน้ำตกที่สำคัญและสวยงามอีก 2 แห่งซึ่งอยู่ฝั่งแซมเบีย คือ น้ำตกArmchair Falls** ซึ่งเป็นจุดที่น้ำตกมีความสูงเป็นอันดับสอง รองจาก**Rainbow Falls** สูงถึง 101 เมตร อีกแห่งหนึ่งคือน้ำตก Eastern Cataract ซึ่งสวยงามไม่แพ้จุดอื่นๆ เช่นเดียวกับการเดินทางชมน้ำตกจะต้องเปียกจากละอองน้ำ และฝนที่อาจตกได้ตลอดทั้งปีเพราะฉะนั้น ควรเตรียมเสื้อกันฝนที่มีชุด ร่ม ดินดัวไปด้วย และอย่าลืมถุงหรือกระเป๋ากันน้ำสำหรับกล่องต่างๆไปด้วย จากนั้นอิสระทุกท่านพักผ่อนตามอัธยาศัยภายในรีสอร์ท ผ่อนคลายกับบรรยากาศธรรมชาติแบบ แอฟริกัน**

ค่ำ
บริการอาหารค่ำ ณ ภัตตาคาร ภายในโรงแรมที่พัก
ที่พัก:
The Avani Resort / หรือเทียบเท่าระดับใกล้เคียง
วันที่8
แซมเบีย – อุทยานโซเบ(บอทสวานา) – ซาฟารี ชม Big Five ล่องเรือแม่น้ำโซเบ ชม ฮิปโป – ลิฟวิงสโตน




CODE : WE01

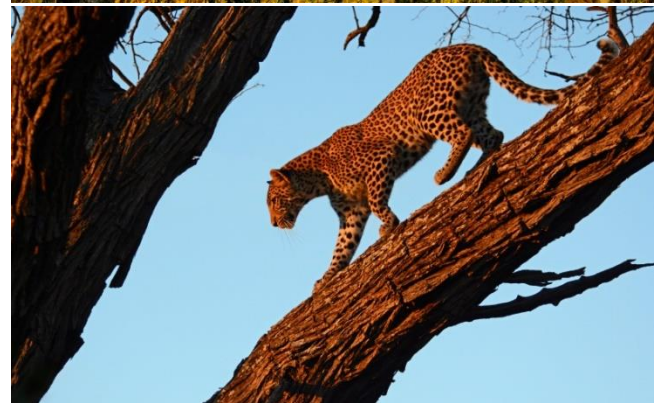
เช้า บริการอาหารเช้า ณ โรงแรมที่พัก

จากนั้นนำท่านนำท่านเดินทางสู่อุทยานแห่งชาติโชเบ ประเทศสาธารณรัฐบอตสวานา (Botswana) (เดินทาง 1.30 ชั่วโมง) หลังผ่านพิธีการตรวจคนเข้าเมืองและผ่านพรมแดนแล้ว นำท่านเดินทางสู่บริเวณ อุทยานแห่งชาติโชเบ (Chobe National park) เป็นอุทยานแห่งชาติที่ดีที่สุดและได้รับความสนใจจากนักท่องเที่ยว เข้ามาท่องเที่ยวพักผ่อนแบบซาฟารี มีพื้นที่ประมาณ 10,698 ตารางกิโลเมตร ซึ่งใหญ่เป็นอันดับ 3 ในบอตสวานา เป็นแหล่งรวมฝูงสัตว์ใหญ่นานาชนิด เช่น ฝูงช้างป่าที่มีกว่า 60,000 เชือก(มากที่สุดในโลก), ฝูงควายป่า, ม้าลาย และสัตว์นักล่าอย่าง สิงโต, เสือดาว, เสือชีตา และไฮยีน่าลายจุด **นำท่านออกชมสัตว์ (Game Drive) ท่องป่าซาฟารีชมสัตว์ที่ยิ่งใหญ่ทั้งห้า ของทวีปแอฟริกา คือ สิงโต แรด ควาย ป่า ช้าง และเสือดาว** ไปจนถึงเพื่อนๆ ที่น่ารักอย่างยีราฟ ม้าลาย ฮิปโปโปเตมัส และนกนานาชนิด ท่องป่าซาฟารีดูสัตว์ด้วยรถจี๊ป รถแต่ละคันมีนายพรานหรือ Ranger ซึ่งเป็นทั้งคนขับรถและไกด์คอยแนะนำวิธีการชมสัตว์ให้ทราบ มีความอุดมสมบูรณ์ มีความเขียวชอุ่มเป็นที่อยู่อาศัยของสัตว์นานาชนิดและแน่นอนหมายถึง ผู้ยิ่งใหญ่ทั้งห้า (Big five) คือ ควายป่า ช้าง สิงโต แรด และเสือดาว ซึ่งถ้าได้เห็นครบก็ถือได้ว่าเป็นการชมสัตว์ที่สมบูรณ์ แต่ค่อนข้างเป็นไปได้ยาก เพราะสัตว์ที่นี้อยู่กันอย่างอิสระ ในป่าซึ่งเป็นป่าโปร่ง ป่าละเมาะ และทุ่งหญ้าสะวันนา จนถึงกิ่งทะเลทรายแอฟริกาใต้มีสัตว์ป่ากว่า 220 ชนิด ซึ่งสัตว์ป่ามีชีวิตอยู่อย่างอิสระเสรีตามธรรมชาติ ได้เวลาสมควรนำท่านเดินทางกลับที่พัก

***** ทางบริษัทไม่สามารถการันตีว่าท่านจะเจอสัตว์ ครบทุกชนิดเนื่องจากสัตว์ต่างๆ อยู่กันแบบอิสระในอุทยาน*****

เที่ยง บริการอาหารกลางวัน ณ ภัตตาคาร

บ่าย นำท่านชมสัตว์ป่าในอีกรูปแบบ คือการล่องเรือในแม่น้ำโชเบ (Boat Safari) (ใช้เวลาในการทำเป็นอยู่ของสัตว์ป่านานาชนิด ที่มาดื่มด่ำในแม่น้ำโชเบ สัตว์ป่าที่สามารถเห็นได้มากในแถบนี้คือ ฮิปโปโปเตมัส ช้าง และ นกกินปลานานาชนิด ให้ท่านได้เก็บภาพความน่าประทับใจของสัตว์ป่านานาชนิดที่อาศัยในแม่น้ำโชเบ แม่น้ำโชเบ เป็นสายน้ำที่สำคัญของประเทศบอตสวานา และนามิเบีย ในเวลาล่องเรือท่านจะเห็นอีกฟากฝั่งซึ่งเป็นดินแดนของประเทศนามิเบีย แม่น้ำโชเบจะไหลไปบรรจบกับแม่น้ำแซมเบซี นำท่านแวะถ่ายรูปกับต้นไม้ประหลาด เบาบับ พันธุ์แอฟริกา ที่มีในอุทยานแห่งนี้ด้วย สำหรับท่านที่ชื่นชอบการตกนก ที่นี้ยังเป็นแหล่งรวมนกนานาชนิด กว่า 450 สายพันธุ์ ซึ่งสัตว์



Game Drive ทางนำประมาณ 3 ชั่วโมง) เพื่อดูวิถีชีวิตความ





สายด่วน ชวนเที่ยว ☎ 095-845-7310 ☎ 095-845-7308 ☎ 081-750-8158 ☎ 092-698-8038 ☎ 087-0086378

CODE : WE01

ป่าที่มีชีวิตอยู่อย่างอิสระเสรีตามธรรมชาติ ให้ท่านได้เก็บภาพความประทับใจ ได้เวลาสมควรนำท่านเดินทางกลับสู่โรงแรมที่พัก

ค่า บริการอาหารค่ำ ณ ภัตตาคาร

พักที่: The Avani Resort / หรือเทียบเท่าระดับใกล้เคียง

วันที่9 ลิฟวิ่งสโตน – สนามบิน – ไนโรบี – กรุงเทพฯ

เช้า บริการอาหารเช้า ณ โรงแรมที่พัก

จากนั้นอิสระทุกท่านพักผ่อนตามอัธยาศัยภายในรีสอร์ท ผ่อนคลายกับบรรยากาศธรรมชาติแบบ แอฟริกัน ซึ่งภายในรีสอร์ท จะมีสัตว์เลี้ยงน่ารักๆ ที่ทางรีสอร์ทเลี้ยงไว้แบบธรรมชาติ อาทิเช่น กวาง, ม้าลาย, ยีราฟ ให้ท่านได้เก็บภาพความประทับใจอย่างเต็มที่ ***** สัตว์เหล่านี้มีนิสัย ชี้ดกใจ ไม่ทำร้ายคน แต่ไม่ควรเข้าไปใกล้จนเกินไป และไม่ควรถูด้านหลังของม้าลายเพราะอาจโดนม้าลายดีดได้ ซึ่งทางโรงแรมและบริษัททัวร์ไม่สามารถรับผิดชอบได้ *****

เที่ยง บริการอาหารกลางวัน ณ ภัตตาคาร

บ่าย ได้เวลาสมควรนำท่านเดินทางสู่สนามบินลิฟวิ่งสโตน LIVINGSTONE AIRPORT

18.05 ออกเดินทางสู่เมืองกรุงไนโรบี โดยเที่ยวบินที่ KQ783

22.10 เดินทางถึงสนามบินไนโรบี แวะต่อเครื่อง

23.59 นำท่านออกเดินทางสู่กรุงเทพฯ โดยเที่ยวบินที่ KQ886

วันที่10 สนามบินสุวรรณภูมิ

13.50 นำท่านเดินทางกลับถึงกรุงเทพฯ โดยสวัสดิภาพ



ติดต่อฝ่ายขายได้นอกเวลาทำการ (ไม่เว้นวันหยุด)

Line Official : @paradiseintertour (มี@ด้านหน้า)

 พลอย	 095-845-7310	 pit-04	 
 มาย	 092-698-8038	 pit-01	
 ต้นหอม	 081-750-8158	 pit-02	
 เจนี่	 087-008-6378	 pit-paradiseinter	
 แนนท์	 095-845-7308	 pit-06	

บริษัทฯ.. ขอสงวนสิทธิ์ในการเปลี่ยนแปลงรายการท่องเที่ยว กรณีที่เกิดเหตุจำเป็นสุดวิสัย อาทิ การล่าช้าของสายการบิน ,การนัดหยุดงาน, ภัยธรรมชาติ, สภาพภูมิอากาศ การก่อกวนจลาจล, อุบัติเหตุและปัญหาการจราจร ฯลฯ

ทั้งนี้จะคำนึงถึงผลประโยชน์และจะรักษาผลประโยชน์ของท่านไว้ให้มากที่สุด

เนื่องจากการท่องเที่ยวนี้เป็นการชำระแบบเหมาจ่ายกับบริษัทตัวแทนในต่างประเทศ

ท่านไม่สามารถที่จะเรียกร้องเงินคืน ในกรณีที่ท่านปฏิเสธหรือสละสิทธิ์ในการใช้บริการนั้นที่ทางทัวร์จัดให้ บริษัทฯจะไม่รับผิดชอบค่าใช้จ่ายที่เกิดขึ้นและไม่คืนเงินค่าทัวร์ที่ท่านชำระแล้ว หากท่านถูกปฏิเสธการเข้าเมือง อันเนื่องจากการกระทำที่ส่อไปในทางผิดกฎหมายหรือการหลบหนีเข้าเมือง ฯลฯ



สายด่วน ชวนเที่ยว ☎ 095-845-7310 ☎ 095-845-7308 ☎ 081-750-8158 ☎ 092-698-8038 ☎ 087-0086378

CODE : WE01
วัคซีนป้องกันไข้เหลือง (Yellow Fever)

ผู้ที่เดินทางเข้าสู่ประเทศเคนยา แซมเบีย ซิมบับเว ต้องได้รับการฉีดวัคซีนป้องกันไข้เหลือง (Yellow Fever) และต้องถือหนังสือยืนยันการได้รับวัคซีน (International certificate of vaccination) ก่อนเดินทางเข้าประเทศนั้นๆ ด้วย เพราะจะถูกตรวจที่ด่านตรวจคนเข้าเมือง

ในประเทศไทยสามารถฉีดวัคซีนไข้เหลือง และรับหนังสือรับรองการฉีดวัคซีนได้ที่

1. คลินิกเวชศาสตร์ท่องเที่ยวและการเดินทาง (คลินิกนักท่องเที่ยว) โรงพยาบาลเวชศาสตร์เขตร้อน คณะเวชศาสตร์เขตร้อน มหาวิทยาลัยมหิดล โทร. 02-306-9100 ต่อ 3034 สามารถดูรายละเอียดและทำนัดหมาย online ได้ที่ www.thaitravelclinic.com/th
2. คลินิกเสริมสร้างภูมิคุ้มกันและอายุรศาสตร์การท่องเที่ยว สถานเสาวภา สภากาชาดไทย โทร. 02-252-0161
3. สถาบันบำราศนราดูร กระทรวงสาธารณสุข โทร. 02-590-3430
4. ด้านควบคุมโรคติดต่อระหว่างประเทศต่างๆ เช่น ท่าอากาศยานสุวรรณภูมิ ท่าอากาศยานเชียงใหม่ ท่าเรือกรุงเทพ (คลองเตย) ท่าเรือแหลมฉบัง ท่าเรือสงขลา ฯลฯ

ข้อควรระวังก่อนฉีดวัคซีนไข้เหลือง

1. ต้องฉีดก่อนการเดินทางอย่างน้อย 10 วัน
2. ต้องนำสำเนาหนังสือเดินทาง มาเพื่อออกสมุดรับรองการฉีดวัคซีน
3. ค่าใช้จ่ายประมาณ 700 บาท

อัตราค่าบริการ

ออกเดินทางช่วง	ผู้ใหญ่พักห้องละ 2 ท่าน	เด็กอายุต่ำกว่า 12 ปีพักกับผู้ใหญ่ 1 ท่าน	เด็กอายุต่ำกว่า 12 ปีพักกับผู้ใหญ่ 2 ท่าน (มีเตียงเสริม)	พักท่านเดียว / ห้องจ่ายเพิ่ม
09-18 เม.ย 2562	168,900	168,900	164,900	39,900
25 เม.ย.-04 พ.ค. 2562	163,900	163,900	159,900	39,900
25 พ.ค.-03 มิ.ย. 2562	163,900	163,900	159,900	39,900
22 มิ.ย.-01 ก.ค. 2562	172,900	172,900	168,900	47,900
13-22 ก.ค. 2562	172,900	172,900	168,900	47,900

ต้องการเดินทางโดยชั้นธุรกิจ Business Class กรุณาสอบถามราคาเพิ่มเติมจากเจ้าหน้าที่บริษัทฯ



สายด่วน ชวนเที่ยว ☎ 095-845-7310 ☎ 095-845-7308 ☎ 081-750-8158 ☎ 092-698-8038 ☎ 087-0086378

CODE : WE01

อัตราค่าบริการนี้รวม

- ✚ ค่าตัวเครื่องบินไป-กลับ กรุงเทพฯ-ไนโรบี-กรุงเทพฯ
- ✚ ค่ารถปรับอากาศนำเที่ยวตามระบุไว้ในรายการ พร้อมคนขับรถที่ชำนาญเส้นทาง กฎหมายในยุโรปไม่อนุญาตให้คนขับรถเกิน 12 ชม. / วัน
- ✚ โรงแรมที่พักตามระบุหรือเทียบเท่าในระดับเดียวกัน หากวันเข้าพักตรงกับงานเทศกาลเทรดแฟร์หรือการประชุมต่างๆ อันเป็นผลที่ทำให้ต้องมีการปรับเปลี่ยนย้ายเมือง โดยคำนึงถึงความเหมาะสมเป็นหลัก
- ✚ ค่าธรรมเนียมในการยื่นวีซ่า ทั้งสี่ประเทศ
- ✚ ค่าอาหารที่ระบุในรายการ ให้ท่านได้ลิ้มรสกับอาหารท้องถิ่นในแต่ละประเทศ
- ✚ ค่าบริการนำทัวร์โดยหัวหน้าทัวร์ผู้มีประสบการณ์นำเที่ยวให้ความรู้ และคอยดูแลอำนวยความสะดวกตลอดการเดินทาง
- ✚ ค่าทิปคนพนักงานขับรถ และไกด์ท้องถิ่นตลอดเส้นทาง
- ✚ ค่าพนักงานยกกระเป๋า ณ โรงแรมที่พัก
- ✚ ค่าประกันอุบัติเหตุในการเดินทางวงเงินท่านละ 2,000,000 บาท

อัตราค่าบริการนี้ไม่รวม

- ✚ ค่าใช้จ่ายส่วนตัว อาทิ ค่าโทรศัพท์ ค่าซักรีด ค่าเครื่องดื่มและอาหารนอกเหนือจากที่ระบุในรายการ
- ✚ ค่าฝากคืนของภาษีน้ำมันที่ทางสายการบินแจ้งเปลี่ยนแปลงกะทันหัน
- ✚ ค่าภาษีมูลค่าเพิ่ม 7 % และค่าภาษีหัก ณ ที่จ่าย 3 %
- ✚ ค่าทิปหัวหน้าทัวร์ วันละ 100 บาท (หากท่านประทับใจในการบริการ)

เงื่อนไขการสำรองที่นั่ง และการชำระเงิน

- ✚ กรุณาจองล่วงหน้าพร้อมชำระงวดแรก **60,000** บาท ก่อนการเดินทาง พร้อมแฟกซ์สำเนาหนังสือเดินทาง Passport มาถึงบริษัท และค่าใช้จ่ายส่วนที่เหลือกรุณาชำระก่อนการเดินทางไม่น้อยกว่า 14 วัน มิฉะนั้นจะถือว่าท่านยกเลิกการเดินทาง บริษัทฯ ขอสงวนสิทธิ์ยกเลิกการเดินทางก่อนล่วงหน้า 10 วัน ซึ่งจะเกิดขึ้นได้ก็ต่อเมื่อไม่สามารถทำกรุ๊ปได้อย่างน้อย 20 ท่าน และหรือ ผู้ร่วมเดินทางในคณะไม่สามารถผ่านการพิจารณาวีซ่าได้ครบ 20 ท่าน ซึ่งในกรณีนี้ ทางบริษัทฯ ยินดีคืนเงินให้ทั้งหมดหักค่าธรรมเนียมวีซ่า หรือจัดหาคณะทัวร์อื่นให้ ถ้าท่านต้องการ
- ✚ บริษัทฯ ขอสงวนสิทธิ์ที่จะเปลี่ยนแปลงรายละเอียดบางประการในทัวร์นี้ เมื่อเกิดเหตุจำเป็น สดวีสัย จนไม่อาจแก้ไขได้ และจะไม่รับผิดชอบใดๆ ในกรณีที่สูญหาย สูญเสียหรือได้รับบาดเจ็บ ที่นอกเหนือความ รับผิดชอบของหัวหน้าทัวร์และเหตุสดวีสัย บางประการเช่น การนัดหยุดงาน ภัยธรรมชาติ การจลาจล ต่างๆ
- ✚ เนื่องจากรายการทัวร์นี้เป็นแบบเหมาจ่ายเบ็ดเสร็จ หากท่านสละสิทธิ์การใช้บริการใดๆตามรายการ หรือถูกปฏิเสธการเข้า และออกประเทศไม่ว่าในกรณีใดก็ตาม ทางบริษัทฯ ขอสงวนสิทธิ์ไม่คืนเงินในทุกกรณี
- ✚ เมื่อท่านได้ชำระเงินมัดจำหรือทั้งหมด ไม่ว่าจะเป็นการชำระผ่านตัวแทนของบริษัทฯ หรือชำระโดยตรงกับทางบริษัทฯ ทางบริษัทฯ จะขอถือว่าท่านรับทราบและยอมรับในเงื่อนไขต่างๆของบริษัทฯ ที่ได้ระบุไว้โดยทั้งหมด

หมายเหตุ

ทางบริษัทจะทำการยื่นวีซ่าของท่านก็ต่อเมื่อในคณะมีผู้สำรองที่นั่งครบ **25** ท่าน และได้รับคิวการตอบรับจากทางสถานทูต เนื่องจากบริษัทจะต้องใช้เอกสารต่างๆที่เป็นกรุปในการยื่นวีซ่า อาทิ ตัวเครื่องบิน , ห้องพักที่คอนเฟิร์มมาจากทางยุโรป , ประกันการเดินทาง ฯลฯ ทางท่านจะต้องรอให้คณะครบ 15 ท่าน จึงจะสามารถยื่นวีซ่าให้กับทางท่านได้อย่างถูกต้อง

หากในช่วงที่ท่านเดินทางควรวีซ่ากรุ๊ปในการยื่นวีซ่าเต็ม ทางบริษัทต้องขอสงวนสิทธิ์ในการยื่นวีซ่าเดี่ยว ซึ่งทางท่านจะต้องเดินทางมายื่นวีซ่าด้วยตัวเอง ตามวัน และเวลานัดหมายจากทางสถานทูต โดยมีเจ้าหน้าที่ของบริษัทคอยดูแล และอำนวยความสะดวก

เอกสารต่างๆที่ใช้ในการยื่นวีซ่าท่องเที่ยวทวีปยุโรป ทางสถานทูตเป็นผู้กำหนดออกมา มิใช่บริษัททัวร์เป็นผู้กำหนด ท่านที่มีความประสงค์จะยื่นวีซ่าท่องเที่ยวทวีปยุโรป กรุณาจัดเตรียมเอกสารให้ถูกต้อง และครบถ้วนตามที่สถานทูตต้องการ เพราะจะมีผลต่อการพิจารณาวีซ่าของท่าน บริษัททัวร์เป็นแต่เพียงตัวกลาง และอำนวยความสะดวกในการยื่นวีซ่าเท่านั้น มิได้เป็นผู้พิจารณาว่าวีซ่าให้กับทางท่าน

กรณีวีซ่าที่ท่านยื่นไม่ผ่านการพิจารณา และคณะสามารถออกเดินทางได้ ท่านจะต้องเสียค่าใช้จ่ายจริงที่เกิดขึ้นดังต่อไปนี้



สายด่วน ชวนเที่ยว ☎ 095-845-7310 ☎ 095-845-7308 ☎ 081-750-8158 ☎ 092-698-8038 ☎ 087-0086378

CODE : WE01

- ค่าธรรมเนียมการยื่นวีซ่าและคำดำเนินการ ทางสถานทูตจะไม่คืนค่าธรรมเนียมใดๆทั้งสิ้นแม้ว่าจะผ่านหรือไม่ผ่านการพิจารณา
- ค่ามัดจำตัวเครื่องบิน หรือตัวเครื่องบินที่ออกมาจริง ณ วันยื่นวีซ่า ซึ่งตัวเป็นเอกสารที่สำคัญในการยื่นวีซ่า หากท่านไม่ผ่านการพิจารณา ตัวเครื่องบินถ้าออกตัวมาแล้วจะต้องทำการ REFUND โดยจะมีค่าธรรมเนียมที่ท่านต้องถูกหักบางส่วน และส่วนที่เหลือจะคืนให้ท่านภายใน 45-60 วัน (ตามกฎหมายของแต่ละสายการบิน) ถ้ายังไม่ออกตัวท่านจะเสียแต่ค่ามัดจำตัวตามจริงเท่านั้น
- ค่าห้องพักในทวีปยุโรป ถ้าคณะออกเดินทางได้ และท่านไม่ผ่านการพิจารณาวีซ่า ตามกฎท่านจะต้องโดนค่ามัดจำห้องใน 2 คืนแรกของการเดินทางหากท่านไม่ปรากฏตัวตามวันที่เข้าพัก ทางโรงแรมจะต้องยึดค่าห้อง 100% ในทันที ทางบริษัทจะแจ้งให้ท่านทราบ และมีเอกสารชี้แจงให้ท่านเข้าใจ
- **หากท่านผ่านการพิจารณาวีซ่า แล้วยกเลิกการเดินทางทางบริษัทขอสงวนสิทธิ์ในการยึดค่าใช้จ่ายทั้งหมด 100%**
- **ทางบริษัทเริ่มต้น และจบ การบริการ ที่สนามบินสุวรรณภูมิ** กรณีท่านเดินทางมาจากต่างจังหวัด หรือต่างประเทศ และจะสำรองตัวเครื่องบิน หรือพาหนะอย่างหนึ่งอย่างใดที่ใช้ในการเดินทางมาสนามบิน ทางบริษัทจะไม่รับผิดชอบค่าใช้จ่ายในส่วนนี้ เพราะเป็นค่าใช้จ่ายที่นอกเหนือจากโปรแกรมการเดินทางของบริษัท ฉะนั้นท่านควรจะให้กรุป FINAL 100% ก่อนที่จะสำรองยานพาหนะ

เงื่อนไขการยกเลิก

- + ยกเลิกก่อนการเดินทาง 40 วัน - คืนค่าใช้จ่ายทั้งหมด **ยกเว้นกรุปที่เดินทางช่วงวันหยุด หรือเทศกาลและกรุปที่ต้องการันตีมัดจำกับ**
- + **สายการบิน หรือ กรุปที่มีการการันตีค่ามัดจำที่หักโดยตรงหรือโดยการผ่านตัวแทนในประเทศ หรือต่างประเทศ และไม่อาจขอคืนเงินได้**
- + ยกเลิกก่อนการเดินทาง 30 วันขึ้นไป - เก็บค่าใช้จ่าย 50 % ของราคาทัวร์
- + ยกเลิกก่อนการเดินทาง 19 วัน - เก็บค่าบริการทั้งหมด 100 %

เอกสารที่ใช้ในการยื่นขอวีซ่า VISA เคนยา ซิมบับเว แซมเบีย บอทสวานา(ไม่ต้องขอวีซ่า)

1. หนังสือเดินทางที่เหลืออายุใช้งานไม่ต่ำกว่า 6 เดือน และมีหน้าพาสปอร์ตว่างอย่างน้อย 3 หน้า
2. รูปถ่ายสี (ต้องถ่ายไว้ไม่เกิน 6 เดือน จากหลังเป็นสีขาวเท่านั้น) 1.5 X 2.0 นิ้ว จำนวน 4 รูป ขึ้นอยู่กับประเทศที่จะเดินทาง
3. หลักฐานแสดงสถานะการทำงาน 1 ชุด (ภาษาอังกฤษ)
- * ค่าขาย หลักฐานทางการค้า เช่น ใบรับรองจากกระทรวงพาณิชย์หรือใบทะเบียนการค้าที่มีชื่อผู้เดินทาง อายุ ย้อนหลังไม่เกิน 3 เดือนนับจากเดือนที่จะเดินทาง *พนักงานและผู้ถือหุ้น หนังสือรับรองการทำงานเป็นภาษาอังกฤษ ในการออกจดหมายรับรองกรณีระบุว่า TO WHOM IT MAY CONCERN แทนการใช้ชื่อแต่ละสถานทูต
- * ข้าราชการและนักเรียน หนังสือรับรองจากต้นสังกัด หนังสือรับรองเป็นภาษาอังกฤษ
4. กรณีเด็กอายุต่ำกว่า 18 ปีบริบูรณ์ / หากเด็กไม่ได้เดินทางกับบิดา/มารดาคนใดคนหนึ่ง หรือบิดามารดาไม่ได้เดินทางทั้งสองคน ต้องมีจดหมายยินยอมให้เดินทางไปต่าง ประเทศจากบิดา และ มารดา ซึ่งจดหมายต้องออกโดยที่ว่าการอำเภอ
5. สำเนาบัตรประชาชน หรือ สำเนาสูติบัตร 1 ชุด
6. สำเนาทะเบียนบ้าน 1 ชุด
7. สำเนาทะเบียนสมรส หรือ ทะเบียนหย่า 1 ชุด
8. สำเนาใบเปลี่ยนชื่อ-สกุล (ถ้ามี) 1 ชุด
9. การบิดเบือนข้อเท็จจริงประการใดก็ตามอาจจะถูกระงับมิให้เดินทางเข้าประเทศปลายทางเป็นการถาวร และถึงแม้ว่าท่านจะถูกปฏิเสธวีซ่าสถานทูตไม่คืนค่าธรรมเนียมที่ได้ชำระไปแล้วและหากต้องการขอยื่นคำร้องใหม่ก็ต้องชำระค่าธรรมเนียมใหม่ทุกครั้ง
10. กรณีที่ท่านยกเลิกการเดินทางภายหลังจากได้วีซ่าแล้ว ทางบริษัทฯขอสงวนสิทธิ์ในการแจ้งสถานทูตยกเลิกวีซ่าของท่าน เนื่องจากการขอวีซ่าในแต่ละประเทศจะถูกบันทึกไว้เป็นสถิติในนามของบริษัทฯ
11. ทางสถานทูตจะรับพิจารณาเฉพาะท่านที่มีเอกสารพร้อมและมีความประสงค์ที่จะเดินทางไปท่องเที่ยวยังประเทศตามที่ระบุเท่านั้น การปฏิเสธวีซ่าอันเนื่องมาจากหลักฐานในการขอวีซ่าปลอมหรือผิดวัตถุประสงค์ในการยื่นขอวีซ่าท่องเที่ยว ทางบริษัทฯ ขอสงวนสิทธิ์ในการคืนเงิน โดยจะหักค่าใช้จ่ายที่เกิดขึ้นจริงและจะคืนให้ท่านหลังจากทัวร์ออกเดินทางภายใน 30 วัน โปรแกรมการเดินทางอาจเปลี่ยนแปลงได้ตามความเหมาะสม ทั้งนี้จะคำนึงถึงประโยชน์และความปลอดภัยของผู้เดินทางเป็นหลัก

สายด่วน ชวนเที่ยว ให้บริการตั้งแต่ 06.00 - 23.00 น. ทุกวันไม่เว้นวันหยุด

นอกเวลา สามารถฝากข้อความในไลน์ @paradiseintertour เจ้าหน้าที่จะตอบกลับ โดยเร็วที่สุด



สายด่วน ชวนเที่ยว ☎ 095-845-7310 ☎ 095-845-7308 ☎ 081-750-8158 ☎ 092-698-8038 ☎ 087-0086378

CODE : WE01



สำคัญมาก อย่าลืมพาสปอร์ตตัวจริง และพาสปอร์ตต้องใช้งานได้อีกไม่น้อยกว่า 6 เดือน

ติดต่อฝ่ายขายได้นอกเวลาทำการ (ไม่เว้นวันหยุด)

Line Official : @paradiseintertour (มี@ด้านหน้า)

พลอย	095-845-7310	pit-04
มาย	092-698-8038	pit-01
ต้นหอม	081-750-8158	pit-02
เจนี่	087-008-6378	pit-paradiseinter
แนนท์	095-845-7308	pit-06