

# Instant House



## Concept

ที่ใดก็ได้ ในทันที ที่ต้องการอยู่  
ความสะดวกสบายที่ทำให้อยากอยู่อาศัย

อาศัยในทิวทัศน์ที่อยากกลับมาอีกครั้ง ใช้ชีวิตในสถานที่ที่พึง  
ปรารถนา

นี่คือการสร้างบ้านในรูปแบบใหม่ที่ไม่เคยมีมาก่อน

ทำให้ที่อยู่อาศัยเป็นอิสระมากยิ่งขึ้น

สร้างพื้นที่ที่อุ่มใจในเวลาเพียงไม่กี่ชั่วโมงได้ในทุกที่



# ลักษณะเด่นของสินค้า



## Instant

สร้างเสร็จในเวลาไม่กี่ชั่วโมง

ปรับปรุงกระบวนการก่อสร้างให้เสร็จในเวลาอันสั้น ทำให้สามารถใช้งานได้ทันที

## Anytime

ใช้งานได้ตลอดทั้งปี

การใช้วัสดุเป็นฉนวนกันความร้อนช่วยให้สามารถอยู่อาศัยได้อย่างสบายในช่วงฤดูหนาว หน้าต่างติดมุ้งลวด ช่วยระบายอากาศ และความร้อนในฤดูร้อนได้ดี ด้วยแหล่งจ่ายไฟภายนอกจะช่วยให้ใช้งานอุปกรณ์ฟ่วงต่อ เช่น พัดลมได้ ใช้งานได้ตลอดทั้งปีต่างจากเต็นท์หรือที่พักแรมที่เคยมี



## Anywhere

ติดตั้งได้ทุกที่

แค่มีพื้นที่สำหรับติดตั้งสินค้าก็สามารถติดตั้งได้ทุกที่ ไม่ต้องใช้เครื่องมือเฉพาะทาง เคลื่อนย้าย และรื้อถอนง่าย จึงใช้ในพื้นที่จัดงานกลางแจ้งหรืออื่นๆ ได้อย่างอิสระ



# กระบวนการก่อสร้าง

01

Step 01

ป้อนลมให้พอง

ยัดผ้าทรงโดมในตำแหน่งที่ต้องการติดตั้ง จากนั้นเติมอากาศเข้าไปให้ผ้าขยายใหญ่ขึ้น



02

Step 02

พ่นโฟม

เข้าไปภายในผ้าทรงโดมที่พองตัวแล้ว จากนั้นพ่นโพลียูรีเทนที่กันความร้อนได้จากด้านใน



03

Step 03

เสร็จสมบูรณ์

ปล่อยให้แห้งสักพักเพื่อให้ผ้าและยูรีเทนยึดติดกันกลายเป็นโครงสร้างที่สมบูรณ์



# ข้อมูลสินค้า

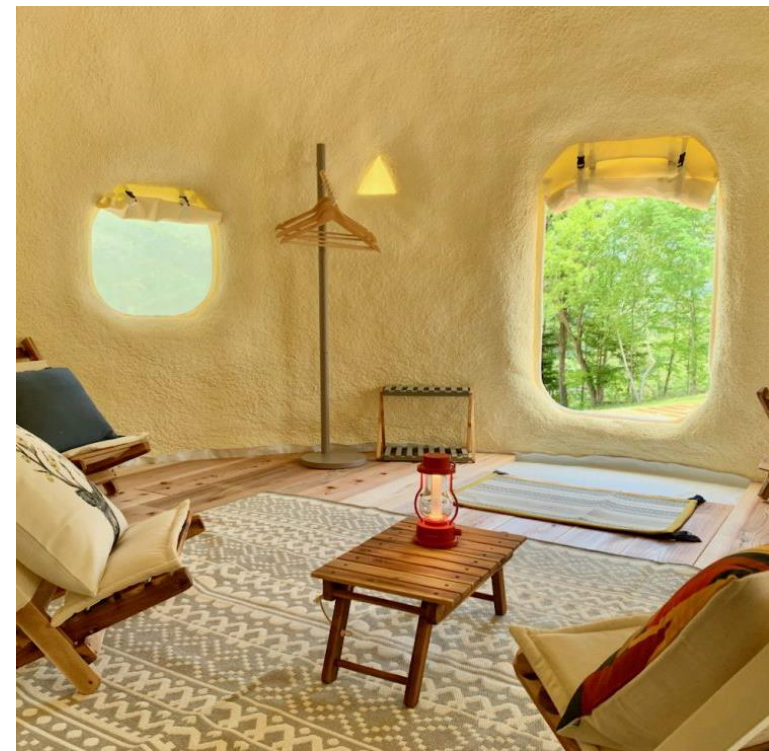
	ไซส์ S (5m <sup>2</sup> )	ไซส์ M (15m <sup>2</sup> )	ไซส์ L (20m <sup>2</sup> )
ขนาด	เส้นผ่านศูนย์กลางประมาณ 240 ซม. x สูง 300 ซม.	เส้นผ่านศูนย์กลางประมาณ 430 ซม. x สูง 400 ซม.	เส้นผ่านศูนย์กลางประมาณ 500 ซม. x สูง 430 ซม.
พื้นที่	(ประมาณ) 4.5m <sup>2</sup>	(ประมาณ) 15m <sup>2</sup>	(ประมาณ) 20m <sup>2</sup>
วัสดุ	[ผนังด้านนอก] : โพลีเอสเตอร์, [ผนังด้านใน] : ยูรีเทน		



# Living Room



# Workroom



—

# According to the Season

---







# Spring

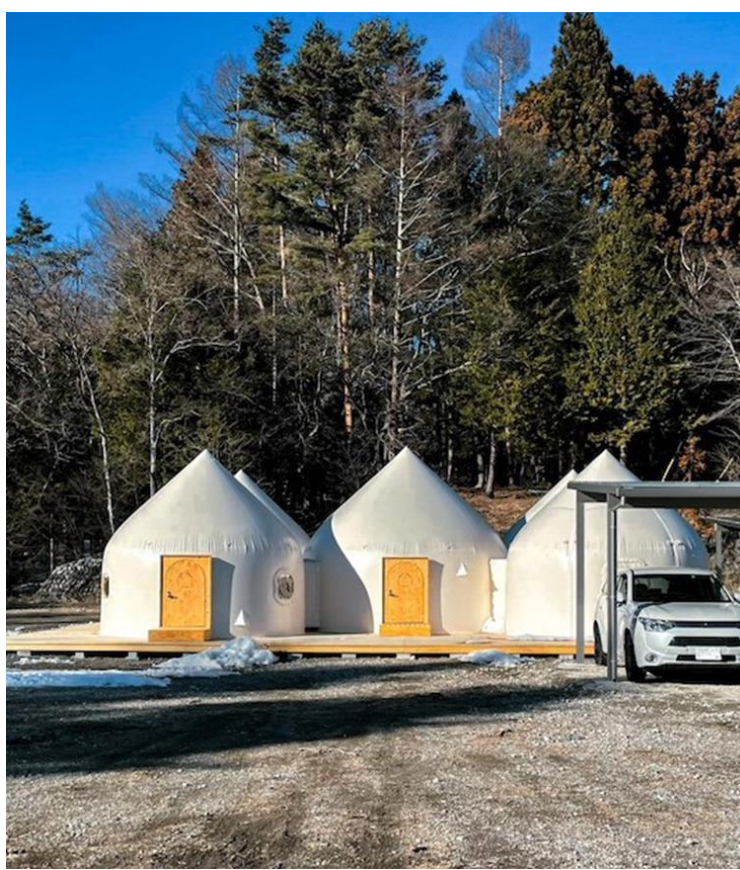
---





# Winter

---





# Summer

---





# Rainy Season

---





# House Shape

---





# Color Change





# Inspiration

