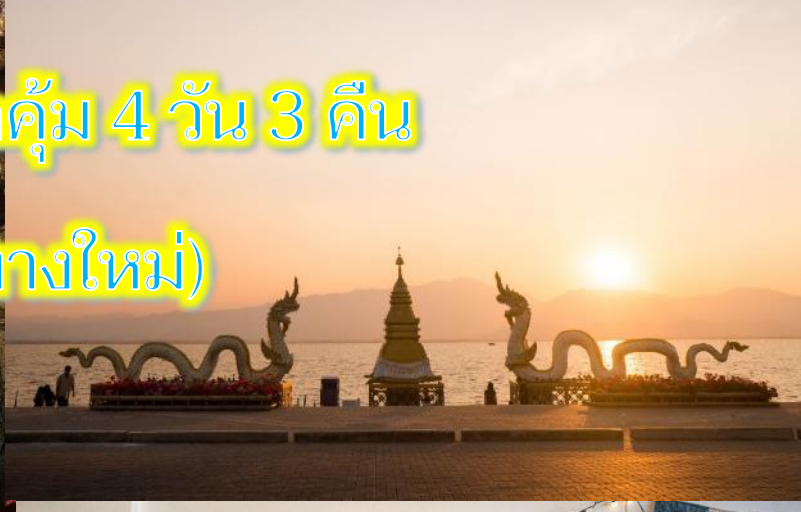


# เที่ยวเหนือสุดคุ้ม 4 วัน 3 คืน

(เส้นทางใหม่)

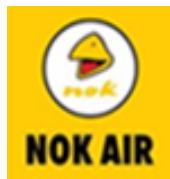


9,900.-



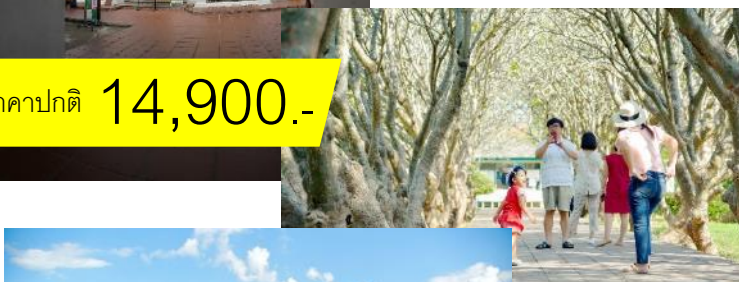
13-16 ม.ค.65

CODE : EZTDNA\_243



- ✓ งามช้างดำ ที่มีเพียงแห่งเดียวในโลก พิพิธภัณฑสถานแห่งชาติน่าน
- ✓ หนึ่งในไฮไลต์ของจังหวัดน่าน ถ่ายรูปสุดโรแมนติก **อุโมงค์ลีลาวดี**
- ✓ ปู่มาน ย่ามาน ภาพเขียนกระซิบรักบรรลือโลก **วัดภูมินทร์**
- ✓ นมัสการ **พระธาตุแช่แห้ง** พระธาตุประจำคนเกิดปีเถาะ
- ✓ จิบกาแฟริมน้ำในบรรยากาศที่ลือชื่อ **ร้านกาแฟบ้านไถลื้อ**
- ✓ เลือกซื้อผ้าไทลื้อที่ **ร้านลำดวนผ้าทอ**
- ✓ จุดเช็คอินที่นักท่องเที่ยวห้ามพลาดแวะถ่ายรูป **ถนนหมายเลข 3**
- ✓ **บ่อเกลือโบราณ** อัจฉริยะเกลือภูเขา หนึ่งเดียวในโลก
- ✓ ไครมาเมืองแพร่ต้องซื้อหม้อห้อม ณ **หม้อบ้านทุ่งไธสง**
- ✓ นมัสการ **พระธาตุช่อแฮ** พระธาตุประจำคนเกิดปีขาล
- ✓ **Magic Mountain café** กาแฟสุดชิคบนภูลังกา
- ✓ นมัสการพระเจ้าตนหลวง **วัดศรีโคมคำ**
- ✓ ล่องเรือแจวชมวิวทิวทัศน์ใน **กว๊านพะเยา**

ราคาปกติ 14,900.-





# TRAVEL OF LIFE

Delight your journeys

วันแรก กรุงเทพฯ – พิษณุโลก – สวนบัวอมรรัตน์ – วัดพระศรีมหาธาตุ – เมืองลับแล – แพร่

08.00 น. คณะเดินทางพร้อมกันที่ ท่าอากาศยานดอนเมือง (**กรุณานำบัตรประชาชนไปแสดงด้วย**)

10.05 น. ออกเดินทางสู่ จ.พิษณุโลก โดยสายการบินนกแอร์ เที่ยวบินที่ DD202



10.55 น. เดินทางถึงสนามบินพิษณุโลก เปลี่ยนการเดินทางโดยรถตู้ปรับอากาศ เดินทางสู่ร้านอาหาร

11.30 น. **บริการอาหารกลางวัน(1)** ณ ร้านอาหารฟ้าไทย

บ่าย หลังอาหารนำท่าน เดินทางสู่ **“สวนบัวอมรรัตน์ อันซีนบัวกระดิ่งยักษ์”** แหล่งปลูกบัวกระดิ่งยักษ์ขนาดใหญ่ที่แผ่กระจายไปเต็มพื้นที่ของบ่อน้ำและยังเป็นสถานที่พักผ่อนหย่อนใจในบรรยากาศร่มรื่น กิจกรรมที่น่าตื่นตาตื่นใจที่สุดคือ การลงไปบนบัวกระดิ่ง ให้ได้ลองยืน นั่ง ถ่ายรูปไปได้อย่างสนุกสนาน เพราะใบบัวสามารถรองรับน้ำหนักของคนได้ไม่ต่ำกว่า 100 กิโลกรัมเลยทีเดียว



มุ่งหน้าสู่ **วัดพระศรีมหาธาตุวรมหาวิหาร** หรือ วัดใหญ่ หรือ วัดพระศรี พระประธานองค์ใหญ่ที่ประดิษฐานในวิหารคือ **“พระพุทธชินราช”** ชาวเมืองพิษณุโลกก็นิยมเรียกกันว่า “หลวงพ่อใหญ่” ตามไปด้วย วัดใหญ่นับเป็นพระอารามหลวงที่สำคัญของจังหวัด เพราะเป็นศูนย์รวมทางจิตใจของชาวเมืองและชาวไทยทั่วประเทศ ตั้งอยู่ที่ถนนพุทธบูชา ตำบลในเมือง ริมแม่น้ำน่านฝั่งตะวันออก สร้างขึ้นพร้อมกับการสร้างเมืองเมื่อ พ.ศ. 1900



ก่อนเดินทางต่อ นำท่านแวะชม **เมืองลับแล** อำเภอเล็กๆ ในอุตรดิตถ์ ที่มาของตำนานเมืองแม่ข่าย ห้ามพูดโกหก นำท่านชมสถานที่สำคัญต่างๆ อาทิ เช่น **ขุมประตุมืองลับแล** ที่มีรูปปั้นหญิงสาวยืนอุ้มลูกน้อยสีหน้าเศร้าสร้อย ข้างมีสามีนั่งคอดกนในมือถือถุงย่ามใส่ขมิ้นเตรียมเดินทางจากเมืองลับแล บริเวณฐานจารึกข้อความ “ขอเพียงสักจะวาจา” ที่แสดงถึงตำนานของเมืองลับแล ที่เล่าถึงแม่ข่ายผู้ที่ยอมเสียสละ เพื่อรักษาสักจะวาจาที่เป็นกัญของเมืองว่าเมืองนี้ห้ามพูดโกหก **พิพิธภัณฑ์เมืองลับแล** เป็นสถานที่รวบรวมเรื่องราวประวัติของเมือง วิถีชีวิต และขนบธรรมเนียมการใช้ชีวิตของผู้คนในเมืองลับแล โดยจำลองผ่านเรือนในแต่ละหลังซึ่งจัดแสดงได้น่าสนใจมาก





# TRAVEL OF LIFE

Delight your journeys

และสถานที่ที่น่าสนใจอื่นๆ (ขึ้นอยู่กับการประเมินเวลาของไกด์)



จากนั้นเดินทางสู่ที่พักโรงแรมภูมิไทย ในตัวเมืองแพร่

เย็น **บริการอาหารค่ำ(2)** ณ ร้านอาหารไม้ใหญ่ จากนั้นให้ท่านพักผ่อนตามอัธยาศัย

**วันที่ 2** พระธาตุช่อแฮ – คู่มเจ้าหลวงแพร่ – บ้านวงศ์บุรี – หมู่บ้านทุ่งโฮ้ง – น้ำตกธารสวรรค์ – วัดศรีโคมคำ – พะเยา

07.00 น. **บริการอาหารเช้า(3)** ณ ห้องอาหารภายในที่พัก

08.00 น. นำท่านไหว้ **พระธาตุช่อแฮ** เป็นวัดศักดิ์สิทธิ์ เก่าแก่ คู่บ้าน คู่เมืองจังหวัดแพร่และเป็นวัดพระธาตุประจำปีเกิดของผู้ที่เกิดปีขาล บุคคลใดที่มา เทียวจังหวัดแพร่แล้วจะต้องมานมัสการพระธาตุช่อแฮ เพื่อเป็นสิริมงคลกับตนเอง จนมีคำกล่าวว่า ถ้ามาเที่ยวจังหวัดแพร่ แต่ไม่ได้มานมัสการพระธาตุช่อแฮเหมือนไม่ได้มาจังหวัดแพร่



ต่อมาเข้าชม **“คู่มเจ้าหลวงแพร่”** เป็นสถาปัตยกรรมสมัยรัชกาลที่ 5 ยุคต้นๆไทยผสมยุโรปไม้เป็นเกล็ด ไม่มีหน้าจั่ว เป็นแบบหลังคาเรือนปั้นหยา คู่มเจ้าหลวงแพร่ เคยใช้เป็นที่พักประทับแรมของพระบาทสมเด็จพระเจ้าอยู่หัวรัชกาลที่ ๕ และสมเด็จพระนางเจ้าพระบรมราชินีนาถเมื่อคราวที่ท่านเสด็จเยี่ยมราษฎรจ.แพร่





# TRAVEL OF LIFE

Delight your journeys

นำท่านชม **“บ้านวงศ์บุรี”** เป็นบ้านของเจ้าพรหม (หลวงพงษ์พิบูลย์)ผู้สืบเชื้อสาย มาจากอดีตเจ้าเมืองแพร่ และเจ้าสุนันทา วงศ์บุรี(พระยาบุรีรัตน์) ก่อสร้างใน ปี พ.ศ. 2440 ลักษณะอาคารเป็นแบบปั้นหยา สองชั้น ก่อสร้างโดยชาวจีน กว้างตั้งที่มีลวดลายไม้แกะสลักประดับตัวบ้านทั่วไปจุดเด่นของอาคารลวดลายไม้แกะสลักที่หน้าจั่ว ชายคา ระเบียง ช่องลมชานน้ำ หน้าต่างและประตู



12.00 น. **บริการอาหารกลางวัน(4) ณ ร้าน Hom 2493**

บ่าย หลังอาหารนำท่านแวะเลือกซื้อผลิตภัณฑ์พื้นบ้าน ขึ้นชื่อมากมาย โดยเฉพาะ ผ้าหม้อฮ่อม ซึ่งถือกันว่ามีเนื้อดี ทนทาน และสวยงาม เป็นเอกลักษณ์ของชาวเมืองแพร่ ที่โด่งดังไปทั่วประเทศ จนมีคำกล่าวที่ว่า “ใครมาเมืองแพร่ ต้องซื้อ หม้อฮ่อม” ณ **หมู่บ้านทุ่งโฮ้ง**



จากนั้นเดินทางต่อสู่ **น้ำตกธารสวรรค์** หรือ น้ำตกบ่อเบี้ย ตั้งอยู่ในเขตของ อุทยานแห่งชาติดอยภูนาง ตำบลบ้านมาง อำเภอเชียงม่วน จังหวัดพะเยา เป็นน้ำตกหินปูนขนาดกลางไม่ใหญ่มากนัก เกิดจากลำห้วยหลายสายที่ไหลมารวมกัน และตกลงมาจากหน้าผาเป็น น้ำตกธารสวรรค์ ด้วยบรรยากาศร่มรื่นของบริเวณนี้ ทำให้เหมาะกับการมาพักผ่อน เล่นน้ำเย็นๆให้ชุ่มฉ่ำอย่าง อีกรั้งกระแสน้ำก็ไม่แรงมากนัก น้ำใสสะอาดเป็นสีเขียวมรกต ที่มีความอุดมสมบูรณ์ของธรรมชาติมาก เพราะมีต้นไม้ไม่มากมายหลายสายพันธุ์ และสวยงามมากเช่นเดียวกัน อีกรั้งหากโชคดี ท่านอาจจะได้พบฝูงนกยูงคอยรำแพนหางชูช่อคอยต้อนรับผู้มาเยือน





# TRAVEL OF LIFE

Delight your journeys

จากนั้นนำท่านนมัสการพระเจ้าตนหลวง เป็นพระประธานอยู่ในวิหาร **วัดศรีโคมคำ** พระพุทธรูปศักดิ์สิทธิ์ประจำเมืองพะเยาและได้รับการอัญเชิญให้เป็นตาประจำจังหวัดฯ สร้างขึ้นราวในปี พ.ศ. 2034 เชื่อว่าขอลูกได้ทุกรายขอพร ขอโชคขอลาภ ก็ไม่ผิดหวังเช่นกัน



เย็น **บริการอาหารค่ำ(5)** ณ ร้านอาหารจันทร์ จ.พะเยา

จากนั้นนำท่านเข้าสู่โรงแรม ABIZZ HOTEL กว๊านพะเยา พักผ่อนตามอัชฌาศัย

**วันที่ 3** กว๊านพะเยา – คาเฟ่สุดชิค ภูลังกา – วัดศรีมิ่งคล – ร้านกาแฟบ้านไถลื้อ ร้านลำดวนผ้าทอ - ดอย ซิลเวอร์ –อ.ป่า

06.00 น. นำท่านเปลี่ยนบรรยากาศล่องเรือแจวชมวิวทิวทัศน์ใน **“กว๊านพะเยา”** ทะเลสาบน้ำจืดใหญ่ที่สุดในภาคเหนือ จุดหมายคือการไปสักการะสิ่งศักดิ์สิทธิ์ที่ วัดติโลกอาราม ซึ่งสร้างขึ้นระหว่างปี พ.ศ.2019-2029 และชมอยู่ใต้น้ำหลายร้อยปี ถือว่าเป็น Unseen ของจังหวัดพะเยาอีกที่หนึ่ง **พร้อมบริการอาหารเช้าแบบปิกนิก(6)**



อำเภอจังหวัดพะเยา ออกเดินทางต่อสู่ จ.น่าน ระหว่างทางแวะดื่มเครื่องดื่มเย็นๆสักแก้ว ณ **Magic Mountain café** คาเฟ่สุดชิคบนภูลังกา เทือกเขาสูงสลับซ้อนกันอยู่ในเทือกเขาสันปันน้ำ มีความสูงราว 900-1,720 เมตร ทำให้เห็นเป็นภาพทิวทัศน์ที่สวยงาม

12.30 น. **บริการอาหารกลางวัน (7)** ณ ร้านอาหาร

บาย เดินทางสู่ **“วัดศรีมิ่งคล”** เป็นวัดเก่าแก่ที่มี “หลวงปู่ครูบาทั้ง” หรือพระครูมงคลรังสี เป็นพระสงฆ์ที่ชาวบ้านในแถบนี้ต่างให้ความเคารพนับถือ ด้วยศรัทธาชาวบ้านจึงได้นิมนต์หลวงปู่มาอยู่ประจำที่วัดบ้านกั้ง ก่อนเริ่มพัฒนาวัดโดยชักชวนชาวบ้านบูรณะซ่อมแซมและสร้างกุฏิ วิหาร อุโบสถ ฯลฯ รวมถึงอบรมสั่งสอนชาวบ้านให้หมั่นเข้า



# TRAVEL OF LIFE

Delight your journeys

วัด รักษาศีล ฟังธรรม มีความสามัคคี จนชาวบ้านต่างเคารพศรัทธา และวัดบ้านกั้งก็มีความเจริญรุ่งเรืองสืบมา และทางวัดทำเป็นจุดชมวิวดำเนินภาพ มีร่มกระชายให้ถือเพิ่มความเก๋ มองไปด้านล่างเห็นทุ่งนาเขียวขจีมีฉากหลังเป็นภูเขาสูงใหญ่ของดอยภูคา พร้อมกันนั้นก็มีกระท่อม “ฮักนานาน” ซึ่งเป็นร้านกาแฟและสะพานไม้กลางทุ่งนาให้ลงไปชมวิวและถ่ายภาพกันได้อย่างใกล้ชิด หรือจะนั่งกินกาแฟที่ร้านเสื่อโอซากาแฟอ้อมบุญที่วัดแล้วชมวิวทุ่งนาที่ระเบียงก็ได้



นำท่านสัมผัสบรรยากาศท้องทุ่งนา อีก 1 ไฮไลท์ห้ามพลาด แวะ **จิบกาแฟริมน้ำในบรรยากาศไทลื้อ** **ร้านกาแฟบ้านไทลื้อ** เป็นอีกร้านหนึ่งที่มีความ เก๋ ใก้ ติตรินนาข้าวแฝงไปด้วยบรรยากาศแบบไทลื้อดั้งเดิม ทั้งนี้ท่านสามารถเลือกซื้อผ้าไทลื้อที่ **ร้านลวดนผ้าทอ** เป็นของที่ระลึกและผ้าทอไทลื้อ ผ้าทอน้ำไหล ลายโบราณ ชื่อคังแห่งบัวอำเภอบัวถือว่าเป็นอำเภที่มีชาวไทลื้ออยู่มากที่สุดชาวไทลื้อมีประเพณีและวัฒนธรรมเป็นของตนเองโดยเฉพาะอย่างยิ่ง เรื่องการแต่งกายแบบพื้นบ้าน ได้แก่ ผ้าทอไทลื้อ นับว่าเป็นเอกลักษณ์อย่างหนึ่งของอำเภอนี้ ผ้าทอส่วนใหญ่เมื่อทอมาแล้วก็มีการจำหน่ายเป็นผลิตภัณฑ์ชุมชน



นำท่านชมความงามของเครื่องเงิน ณ **ดอย ซิลเวอร์** แหล่งรวมเครื่องประดับเงินที่ใหญ่ที่สุดแห่งหนึ่ง



18.00 น. **บริการอาหารค่ำ(8)** ณ ร้านร่มไม้ by ยกครก

19.00 น. นำท่านเข้าสู่ที่พักฮักบัว โฮเทล อ.บัว จ.น่าน พักผ่อนตามอัธยาศัย



# TRAVEL OF LIFE

Delight your journeys

วันที่ 4 จุดชมวิวดอยภูคา 1715 – บ่อเกลือโบราณ - ถนนหมายเลข 3 – พระธาตุแช่แห้ง – พิพิธภัณฑสถานแห่งชาติน่าน – วัดภูมินทร์ – วัดพระธาตุช้างค้ำวรวิหาร – สนามบินน่าน – กรุงเทพฯ

07.00 น. **บริการอาหารเช้า(9)** ณ ห้องอาหารของรีสอร์ท

เช้า จากนั้นนำท่านเดินทางสู่ **จุดชมวิวดอยภูคา 1715** ท่านจะได้ชม **ต้นชมพูภูคา** ที่มีแห่งเดียวในโลก ป่าดึกดำบรรพ์ ลานคูดาว และชมต้นเต่าร้างยักษ์ พักผ่อน ถ่ายรูป ตามอัชฌาศัย



ชมการทำ **เกลือสินเธาว์ บ่อเกลือโบราณ** อัจฉริยะเกลือภูเขา **หนึ่งเดียวในโลก** มีชื่อเสียงในด้านการทำเกลือบนภูเขาที่ไม่มีที่ใดเหมือน คือเกลือสินเธาว์ ซึ่งมีมาแต่โบราณ และวิธีการทำเกลือปัจจุบันชาวบ้านยังคงต้มเกลือด้วยวิธีแบบดั้งเดิม จะตักน้ำเกลือจากบ่อส่งผ่านมามาตามลำไม้ไผ่สู่บ่อพัก การทำเกลือ ของชาวบ้านบ่อเกลือ นำน้ำเกลือที่ตักจากบ่อมาต้มในกะทะประมาณ 4-5 ชั่วโมง ให้น้ำเกลือระเหยแห้ง จากนั้นก็นำไม้พายมาตักเกลือใส่ตะกร้าที่แขวนไว้ อีสาระให้ท่านซื้อเกลือและผลิตภัณฑ์ สินค้านำแปรรูป เช่น เกลือสปาขัดผิว เกลือแช่เท้า สบู่ดอกเกลือ รวมถึงผลิตภัณฑ์เกี่ยวกับผ้าแพรไหม



แวะถ่ายรูป **ถนนหมายเลข 3** ด้วยถนนที่คดโค้งซ้ายขวาขึ้นไปบนยอดเขาที่ดูเหมือนจะไม่มีอะไร แต่พอมองดีๆ กลับเหมือนหมายเลข 3 ชะงัน ทำให้เป็นเหมือนจุดเช็คอินที่นักท่องเที่ยวห้ามพลาดแวะถ่ายรูปเก๋ๆ ไว้รอดเพื่อนๆ ในโลกโซเชียล



12.00 น. **บริการอาหารกลางวัน(10)** ณ ร้านอาหารฮอมน



# TRAVEL OF LIFE

Delight your journeys

บาย นำท่านนมัสการ **พระธาตุแช่แห้ง** พระธาตุประจำคนเกิดปีเถาะองค์พระธาตุตั้งอยู่บนเชิงเนิน ปูอิฐ ลาดขึ้นไปยังยอด องค์พระเจดีย์เป็นศิลปะแบบล้านนาไทย ฐานสี่เหลี่ยมซ้อนกันขึ้นไปจนสูง องค์พระธาตุใช้แผ่นทองเหลืองบุรอบฐานแล้วลงรักปิดทอง พระธาตุแช่แห้ง ถือว่าเป็นอนุสรณ์ความรักและความสัมพันธ์ระหว่างเมืองน่านกับเมืองสุโขทัยในอดีต



ได้เวลาอันสมควรนำท่านเดินทางสู่ตัวเมืองจังหวัดน่าน เพื่อชม **พิพิธภัณฑสถานแห่งชาติน่าน “หอคำหลวง”** ซึ่งปัจจุบันได้เป็นพิพิธภัณฑที่เก็บรวบรวม โบราณวัตถุที่มีค่าและประวัติศาสตร์ของเมืองน่าน โดยเฉพาะ งานช่างคำ (งานช่างลี้ค่าที่มีเพียงแห่งเดียวในโลก) และหนึ่งในไฮไลท์ของจังหวัดน่าน ยังมี **อุโมงค์ลีลาวดี** หรือ **ซุ้มลีลาวดี** พพิธภัณฑสถานแห่งชาติ เป็นจุดถ้ำรูปสุดโรแมนติกและได้รับความนิยมจากนักท่องเที่ยวที่มาเยือนเมืองน่าน ไค้งต้อนรับเป็นซุ้มหน้าอยู่พิพิธภัณฑสถานแห่งชาติขึ้นปกคลุมทางเดินสองข้างทาง ทำให้บรรยากาศสงบร่มเย็น เหมาะแก่การพักผ่อน



นำท่านเข้าชมพระประธานจตุรทิศและจิตรกรรมฝาผนังที่ **วัดภูมินทร์** หรือที่ทุกคนรู้จักปูม่าน ย่าม่าน กระชิบรัก บรรลือโลก ภาพเขียนฝาผนังโดยช่างฝีมือล้านนา ซึ่งเป็นภาพเขียนชื่อดัง จากนั้นชม **วัดพระธาตุช้างค้ำวรวิหาร** นมัสการพระพุทธรูปนันทบุรีศรีศากยมุนี จากนั้นหากมีเวลานำท่านเลือกซื้อของฝากก่อนเดินทางสู่สนามบินน่าน







# TRAVEL OF LIFE

Delight your journeys



17.40 น. เดินทางสู่สนามบินดอนเมือง จ.กรุงเทพฯ โดย สายการบินนกแอร์ เที่ยวบินที่ DD177

18.50 น. เดินทางถึงสนามบินดอนเมือง จ.กรุงเทพฯ โดยสวัสดิภาพพร้อมความประทับใจ

อัตราค่าบริการ	ราคา
ผู้ใหญ่พักห้องละ 2-3 ท่าน ราคาท่านละ	14,900.-
เด็กอายุ 3 – 10 ปี พักกับผู้ใหญ่ 2 ท่าน ราคาท่านละ (ไม่มีเตียงเสริม)	12,900.-
พักห้องเดี่ยว เพิ่มท่านละ	2,000.-

หมายเหตุ- ราชการเดินทางอาจมีการเปลี่ยนแปลงตามความเหมาะสม โดยจะคำนึงถึงประโยชน์ของท่านเป็นสิ่งสำคัญ

ราคาใช้สิทธิ์ “ทัวร์เที่ยวไทย”  (รอการอนุมัติราชการ)

อัตราค่าบริการ	ราคา (บาท)
ผู้ใช้สิทธิ์จะต้องมีอายุ 18 ปีบริบูรณ์ขึ้นไป	9,900. -
พักห้องเดี่ยว เพิ่มท่านละ	2,000. -

## อัตราค่าบริการนี้รวม

- ✓ ค่าตั๋วเครื่องบินสายการบิน Nok Air พร้อมน้ำหนักกระเป๋า 15 กก.
- ✓ ค่าพาหนะเดินทางตามโปรแกรม
- ✓ ค่าอาหารตามที่ระบุในรายการ
- ✓ ค่าเข้าชม
- ✓ ค่าใช้จ่ายของมัคคุเทศก์ และเจ้าหน้าที่บริษัท ฯ ที่คอยอำนวยความสะดวกทุกท่านตลอดการเดินทาง

บจก. ทราเวล ออฟไลฟ์ เลขที่ 71/33 หมู่บ้านอยู่เจริญ โครงการ 5 ตำบลลาดสวาย อำเภอลำลูกกา จังหวัดปทุมธานี 12150



traveloflifecompany



www.traveloflife.com



@traveloflife



094-562-6562



# TRAVEL OF LIFE

Delight your journeys

- ✓ ค่า Vat7% และ ค่าภาษีหัก ณ ที่จ่าย 3%
- ✓ ค่าประกันอุบัติเหตุคุ้มครองในระหว่างการเดินทาง คุ้มครองในวงเงินท่านละ 1,000,000 บาท(หากอายุเกิน 70 ปีขึ้นไป ค่าประกันอุบัติเหตุระหว่างการเดินทาง 50%) ค่ารักษาพยาบาลกรณีเกิดอุบัติเหตุวงเงินท่าน ละ 200,000 บาท ตามเงื่อนไขของกรมธรรม์

## อัตราค่าบริการนี้ไม่รวม

- ✗ ค่าใช้จ่ายอื่นๆ ที่นอกเหนือจากรายการระบุ อาทิเช่น ค่าอาหาร - เครื่องดื่ม - ค่าชักรีดค่า - โทรศัพท์ เป็นต้น
- ✗ ค่าภาษีทุกรายการคิดจากยอดบริการ, ค่าภาษีเดินทาง (ถ้ามีการเรียกเก็บ)

## เงื่อนไขการชำระเงิน :

1. สำหรับการจองกรุณาชำระมัดจำ ท่านละ 6,000 บาท
2. กรุณาชำระค่าทัวร์ส่วนที่เหลือ 20 วันก่อนออกเดินทาง

## ขั้นตอนและเงื่อนไขการใช้สิทธิ์ “ทัวร์เที่ยวไทย”

1. ผู้ใช้สิทธิ์จะต้องมีอายุ 18 ปีบริบูรณ์ขึ้นไป ณ วันลงทะเบียน **นักท่องเที่ยว 1 คน ใช้สิทธิ์ได้ 1 สิทธิ์** ผู้ที่ได้รับสิทธิ์จะได้รับการยกเว้นภาษีต่าง ๆ โดยไม่นำมาคำนวณในการขึ้นภาษี และ **ได้รับการสนับสนุนจากภาครัฐ 40 % สูงสุดไม่เกิน 5,000 บาท**
2. สามารถจองโปรแกรมที่ท่านสนใจพร้อมวันที่เดินทางและข้อมูลส่วนตัว ที่ผูกกับแอปฯ “เป่าตัง” ได้แก่ ชื่อ, เลขที่บัตรประชาชน, หมายเลขโทรศัพท์ กับทางบริษัททัวร์ และส่งสำเนาบัตรประชาชน ให้กับเจ้าหน้าที่เพื่อยืนยันการจอง
3. หลังจากนั้น พนักงานขายจะทำการจองผ่านระบบแล้ว จะมี POP UP แสดงในแอปฯ “เป่าตัง” ของลูกค้า และแจ้งให้ชำระเงินหลังหักส่วนลด 40%(แต่ไม่เกิน 5,000 บาท) เต็มจำนวน
4. ตรวจสอบความถูกต้อง ชื่อ-นามสกุลผู้เดินทาง โปรแกรม วันเดินทาง ราคา หากถูกต้อง ให้ชำระเงินภายในเวลา 23.59 น. ของวันที่จอง
5. **หลังชำระเงินแล้วถือว่า การจองเป็นที่สิ้นสุด ไม่สามารถยกเลิก/คืนเงินได้ทุกกรณี ยกเว้นตามนโยบาย/มาตรการของรัฐ**



# TRAVEL OF LIFE

Delight your journeys

## หมายเหตุ :

\*วันเดินทางจริงลูกค้าต้องนำโทรศัพท์ที่มีแอปฯ “เป้าตัง” ผูกกับเบอร์ที่ใช้สิทธิ์ทัวร์เที่ยวไทยติดตัวตลอดการเดินทาง

\*\*สแกนหน้า 2 ครั้งกับถุงเงินของหัวหน้าทัวร์ ณ จังหวัดเริ่มต้นของการเดินทางและเข้าวันสุดท้ายของวันเดินทาง

\*\*\*ต้องเดินทางตามเส้นทางที่กำหนดเท่านั้นไม่สามารถออกนอกเส้นทางได้

\*\*\*\*ไม่สามารถใช้สิทธิแทนกันได้

สิ่งที่ควรนำไปด้วย ยาประจำตัว, กล้องถ่ายรูป, อุปกรณ์กันแดด, ร่มพับ, ชุดสุขภาพสำหรับเข้าวัด, รองเท้าที่สวมใส่สบาย

## การยกเลิกและคืนค่าทัวร์:

1. การยกเลิกการเดินทางก่อน 30 วัน ทางบริษัทขอสงวนสิทธิ์ในการยึดมัดจำท่านละ 5,000 บาท
2. ยกเลิกก่อนการเดินทางน้อยกว่า 7 วัน ขอเก็บค่าใช้จ่าย 100% ของราคาค่าทัวร์ทั้งหมด
3. **กรุ๊ปที่ออกเดินทางช่วงเทศกาลวันหยุดจะไม่มีกรคืนเงินมัดจำ หรือค่าทัวร์ทั้งหมด ไม่ว่าจะยกเลิกด้วยกรณีใดๆ**
4. เมื่อท่านออกเดินทางไปกับคณะแล้ว ถ้าท่านงดการใช้บริการรายการใดรายการหนึ่ง หรือไม่เดินทาง พร้อมคณะถือว่าท่านสละสิทธิ์ ไม่อาจเรียกร้องค่าบริการและเงินมัดจำคืน ไม่ว่าจะกรณีใดๆ ทั้งสิ้น
5. กรณีใช้สิทธิ์จอง และชำระเงินผ่านแอปเป้าตัง ในโครงการทัวร์เที่ยวไทย **หลังชำระเงินแล้วถือว่าการจองเป็นที่สิ้นสุด ไม่สามารถยกเลิก/คืนเงินได้ทุกกรณี ยกเว้นตามนโยบาย/มาตรการของรัฐ**

## หมายเหตุ :

1. การเดินทางในแต่ละครั้งจะต้องมี**ผู้โดยสารจำนวน 6 ท่านขึ้นไป** ถ้าผู้โดยสารไม่ครบจำนวนดังกล่าวทางบริษัทฯ ขอสงวนสิทธิ์ในการเปลี่ยนแปลงราคาหรือเลื่อนการเดินทาง หรือยกเลิกการเดินทาง
2. ขอสงวนสิทธิ์การเก็บค่าน้ำมันและภาษีสนามบินทุกแห่งเพิ่ม หากสายการบินมีการปรับขึ้นก่อนวันเดินทาง
3. บริษัทฯ ขอสงวนสิทธิ์ในการเปลี่ยนเที่ยวบิน โดยมีต้องแจ้งให้ทราบล่วงหน้าอันเนื่องจากสาเหตุต่างๆ
4. รายการและราคาอาจเปลี่ยนแปลงได้ตามความเหมาะสม เนื่องจากสถานะอากาศ, การเมือง, สายการบิน และอัตราแลกเปลี่ยนโดยทางบริษัทฯ จะคำนึงถึงประโยชน์และความปลอดภัยของท่านเป็นสำคัญที่สุด
5. บริษัทฯ จะไม่รับผิดชอบต่อกรณีความล่าช้าจากสายการบิน, ภัยธรรมชาติ, การยกเลิกเที่ยวบิน, การนัดหยุดงาน, การประท้วง, การก่อกวน ซึ่งอยู่นอกเหนือความรับผิดชอบของบริษัทฯ
6. บริษัทฯ จะไม่รับผิดชอบใดๆ ทั้งสิ้น หากเกิดสิ่งของสูญหาย อันเนื่องมาจากความประมาทของท่าน, เกิดจากการโจรกรรม และ อุบัติเหตุจากความประมาทของนักท่องเที่ยวเอง



# TRAVEL OF LIFE

Delight your journeys

7. ตัวเครื่องบินเป็นตัวกรุ๊ปราคาพิเศษ หากท่านไม่เดินทางไปกลับพร้อมคณะไม่ว่าด้วยเหตุใดก็ตาม ไม่สามารถนำมาเลื่อนวันเดินทาง หรือคืนเงินได้
8. เมื่อท่านตกลงชำระเงินมัดจำหรือค่าทัวร์ทั้งหมดกับทางบริษัทฯ แล้ว ทางบริษัทฯ จะถือว่าท่านได้ยอมรับเงื่อนไขข้อตกลงต่างๆ ทั้งหมด

## ข้อแนะนำสำหรับการเดินทาง ในช่วงการแพร่ระบาดของเชื้อโควิด19

1. ผู้ร่วมเดินทาง ต้องใส่หน้ากากอนามัย ตลอดการเดินทาง
2. ก่อนขึ้น รถทุกครั้ง ทางบริษัทฯ จะมีมาตรการวัดไข้ และล้างมือด้วยเจลแอลกอฮอล์
3. ประตุรถ เปิด-ปิด ประตูเดียว
4. มาตรการเว้นระยะห่างที่นั่งบนรถโค้ช / รถตู้
5. ไกด์และพนักงานขับรถ ได้รับการฉีดวัคซีน และมีการตรวจ Covid แล้ว
6. **ขออนุญาตสงวนสิทธิ์รับลูกค้าที่ฉีดวัคซีน AZ 2 เข็ม / Sinovac หรือ Sinopharm 2 เข็ม ขึ้นไป หรือในกรณีที่ได้รับวัคซีนยังไม่ครบ 2 เข็ม ต้องแสดงผลตรวจโควิด-19 ด้วยวิธี RT-PCR ภายใน 72 ชม.ก่อนการเดินทาง จึงจะสามารถเดินทางได้**
7. กรุณากรอกแบบฟอร์ม ต.๘-คค (ทางบริษัทฯ จัดเตรียมไว้ให้) และส่งคืน ให้เจ้าหน้าที่ บนรถ



# TRAVEL OF LIFE

Delight your journeys



**การเตรียมความพร้อมในการประกอบธุรกิจและปฏิบัติหน้าที่**  
ภายหลังสถานการณ์การแพร่ระบาดของโรคติดเชื้อไวรัสโคโรนา ๒๐๑๙ (COVID -19)  
ภายใต้มาตรฐานความปลอดภัยป้องกันโรคติดเชื้อไวรัสโคโรนา ๒๐๑๙ (COVID - 19)

## ประเภทธุรกิจที่เกี่ยวข้อง

๑. กำหนดให้มีการตรวจวัดอุณหภูมิร่างกายนักท่องเที่ยวก่อนขึ้นรถ หากมีอุณหภูมิสูงหรือเข้าข่ายเป็นโรคหวัดให้รีบแจ้งบริษัทนำเที่ยวหรือแพทย์ทันที
๒. จัดบริการเจลล้างมือให้กับนักท่องเที่ยวสำหรับพกติดตัวขณะท่องเที่ยว ๑ คนต่อ ๑ ขวด
๓. มีการจัดเตรียมอุปกรณ์ทำความสะอาดสำหรับนักท่องเที่ยวให้เพียงพอตลอดโปรแกรมนำเที่ยว เช่น เจลล้างมือที่มีแอลกอฮอล์อย่างน้อย ๗๐% ขึ้นไป หน้ากากอนามัย หรือสบู่เหลวล้างมือ เป็นต้น
๔. จัดให้นักท่องเที่ยวแต่ละกลุ่มมีการเว้นระยะห่างทางสังคม อย่างน้อย ๑ เมตร เช่น การจัดที่นั่งเว้นระยะบนรถบัสนำเที่ยว การเว้นระยะห่างในการเดินชมในแหล่งท่องเที่ยว หรือการเว้นระยะห่างในการนั่งรับประทานอาหาร เป็นต้น
๕. กำหนดให้มัคคุเทศก์สื่อสารกับนักท่องเที่ยวในการป้องกันและลดความเสี่ยงในการแพร่กระจายเชื้อไวรัสโคโรนา ๒๐๑๙ (COVID-19) ชณะนำเที่ยว
๖. จัดร้านอาหารหรือโรงแรมที่พักที่มีมาตรฐานความปลอดภัยป้องกันโรคติดเชื้อไวรัสโคโรนา ๒๐๑๙ (COVID-19) ของกระทรวงสาธารณสุข
๗. จำกัดจำนวนนักท่องเที่ยวต่อกรุ๊ปให้เหมาะสม
๘. พนักงานขับรถ มัคคุเทศก์ และนักท่องเที่ยวทุกคนต้องสวมหน้ากากอนามัยทุกครั้งขณะปฏิบัติหน้าที่หรือขณะท่องเที่ยว
๙. มีการทำความสะอาดโดยใช้น้ำยาฆ่าเชื้อบนยานพาหนะนำเที่ยวทุกวันและทุกครั้งหลังจากใช้บริการเสร็จสิ้น
๑๐. มีการบริหารจัดการคิว หรือกำหนดเวลา เพื่อไม่ให้นักท่องเที่ยวต้องมารอรับบริการ เพื่อลดการแออัด
๑๑. เครื่องดื่ม หรืออาหารว่างสำหรับนักท่องเที่ยวต้องมีการจัดเก็บอย่างเหมาะสม เพื่อป้องกัน การปนเปื้อน
๑๒. มีการแยกเก็บขยะ โดยเฉพาะกระดาษชำระและหน้ากากอนามัยที่สัมผัสสารคัดหลั่งออกจากขยะปกติ ด้วยถุงสีแดง



[www.dot.go.th](http://www.dot.go.th)



0 2401 1111



nsการท่องเที่ยว Department of Tourism



บจก. ทราเวล ออฟไลฟ์ เลขที่ 71/33 หมู่บ้านอยู่เจริญ โครงการ 5 ตำบลลาดสวาย อำเภอลำลูกกา จังหวัดปทุมธานี 12150



[traveloflifecompany](https://www.facebook.com/traveloflifecompany)



[www.traveloflife.com](http://www.traveloflife.com)



@traveloflife



094-562-6562



# TRAVEL OF LIFE

Delight your journeys



การเตรียมความพร้อมในการประกอบธุรกิจและปฏิบัติหน้าที่  
ภายหลังสถานการณ์การแพร่ระบาดของโรคติดเชื้อไวรัสโคโรนา ๒๐๑๙ (COVID -19)  
ภายใต้มาตรฐานความปลอดภัยป้องกันโรคติดเชื้อไวรัสโคโรนา ๒๐๑๙ (COVID - 19)

## ประเภททัศนศึกษา

๑. กำกับกับการตรวจคัดกรองและวัดอุณหภูมิร่างกายไคด์ พนักงานขับรถ พนักงานประจำรถ และนักท่องเที่ยว ต้องสวมหน้ากากอนามัยทุกคน ก่อนเริ่มปฏิบัติงานหรือนำเที่ยวทุกครั้ง
๒. หากพบว่ามีอุณหภูมิสูง เข้าข่ายเป็นโรคหวัด ให้แจ้งบริษัทนำเที่ยว หรือส่งต่อผู้ที่มีอาการป่วยไปสถานพยาบาลทันที
๓. มีการอธิบายให้นักท่องเที่ยวทราบเกี่ยวกับวิธีการดูแลตนเองขณะท่องเที่ยว เช่น การวัดไข้ การทิ้งระยะห่าง การใส่ การถอด การทิ้งหน้ากากอนามัยที่ถูกวิธีการปฏิบัติตนที่ถูกต้อง เป็นต้น
๔. กำกับให้มีระยะห่าง ระหว่างที่นั่ง ระหว่างโต๊ะ รวมถึงระยะห่างระหว่างการเดินอย่างน้อย ๑ เมตร
๕. กำกับให้นักท่องเที่ยวทุกคน สวมอุปกรณ์คุ้มครองความปลอดภัยส่วนบุคคล ได้แก่ หน้ากากอนามัย ตลอดระยะเวลาการเดินทาง
๖. กำกับให้นักท่องเที่ยวล้างมือทุกครั้งก่อนรับประทานอาหาร
๗. กำกับให้มีการแยกเก็บขยะ โดยเฉพาะกระดาษชำระและหน้ากากอนามัยที่สัมผัสสารคัดหลั่งออกจาก ขยะปกติด้วยถุงสีแดง
๘. กำกับให้มีการทำความสะอาดโดยใช้ยาฆ่าเชื้อตามจุดต่างๆ พร้อมอุปกรณ์บนยานพาหนะ เช่น ไมโครโฟน ระหว่างและหลังการให้บริการอย่างสม่ำเสมอ

 [www.dot.go.th](http://www.dot.go.th)

 0 2401 1111

 [nsการท่องเที่ยว Department of Tourism](https://www.facebook.com/dot.go.th)



บจก. ทราเวลออฟไลฟ์ 5 ตำบลลาดสวาย อำเภอลำลูกกา จังหวัดปทุมธานี 12150

 [traveloflifecompany](https://www.facebook.com/traveloflifecompany)

 [www.traveloflife.com](http://www.traveloflife.com)

 @traveloflife

 094-562-6562



# TRAVEL OF LIFE

Delight your journeys

แบบ ต.๘ - ศค

T.8 TP

## คำถาม

## QUESTIONNAIRE

กรุณากรอกข้อความต่อไปนี้ให้ถูกต้องใช้ตัวอักษรพิมพ์ใหญ่

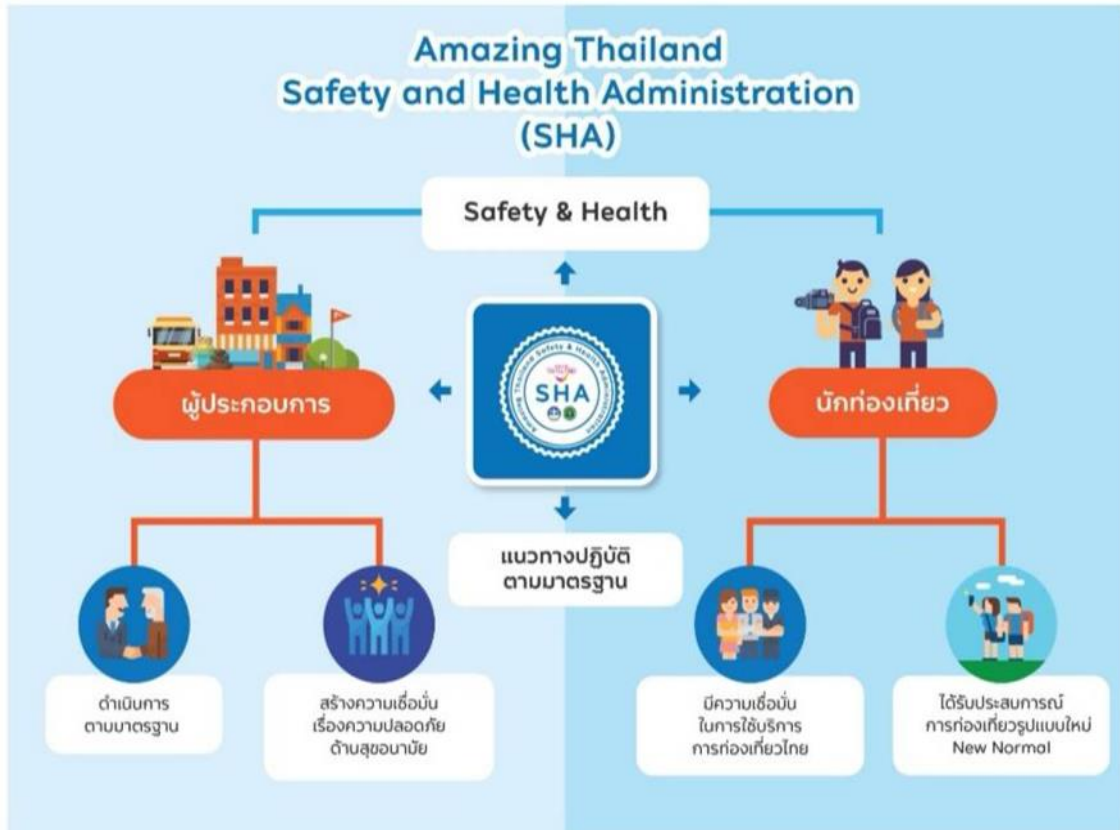
Please fill in the following blanks correctly, in block letters

ส่วนที่ 1 ข้อมูลการเดินทาง	
ประเภทพาหนะ Kind of conveyance	<input type="checkbox"/> เครื่องบิน เที่ยวบินที่ ..... aircraft flight No. <input type="checkbox"/> รถไฟ ขบวนที่ ..... train No. <input type="checkbox"/> ชื่อเรือ ..... ship name of ship <input type="checkbox"/> รถยนต์/รถโดยสาร ทะเบียน..... car/bus license plate No.
จาก..... from	ถึง..... to
วันที่..... เดือน ..... พ.ศ. .... date month year	เลขที่บัตรประจำตัวประชาชน/เลขที่หนังสือเดินทาง..... id card No./passport No.
ส่วนที่ 2 ข้อมูลส่วนบุคคล	
ชื่อ - สกุล ..... name in fill	สัญชาติ ..... อายุ ..... ปี เพศ <input type="checkbox"/> ชาย <input type="checkbox"/> หญิง nationality age sex male female
อาชีพ <input type="checkbox"/> ข้าราชการ <input type="checkbox"/> นักธุรกิจ <input type="checkbox"/> ลูกจ้าง <input type="checkbox"/> แม่บ้าน <input type="checkbox"/> อื่นๆ (ระบุ) ..... civil servant businessman employee housekeeper other (specify)	
ที่อยู่ที่ท่านกำลังจะไปพัก (ภายใน 14 วัน) ..... address in Thailand (within 14 days)	
เบอร์ที่ติดต่อได้ ..... mobile phone	
ส่วนที่ 3 ข้อมูลตรวจสอบอาการเบื้องต้น	
ขีดเครื่องหมาย ✓ เมื่อท่านมีอาการเหล่านี้ หรือเคยมีมาก่อนภายในสองสัปดาห์ก่อนเดินทางถึงปลายทาง Please mark ✓ if you have had any of following symptoms within two weeks before arrival.	
<input type="checkbox"/> อุจจาระร่วง (ท้องเดิน) <input type="checkbox"/> อาเจียน <input type="checkbox"/> ปวดท้อง <input type="checkbox"/> ไข้ <input type="checkbox"/> ผื่นตามร่างกาย <input type="checkbox"/> ดีซ่าน diarrhea vomiting abdominal pain fever rash jaundice	
<input type="checkbox"/> บวมตามตัว <input type="checkbox"/> บวมตามมือเท้า <input type="checkbox"/> บวมตามคอ <input type="checkbox"/> บวมตามตา <input type="checkbox"/> บวมตามขา <input type="checkbox"/> บวมตามอวัยวะอื่น enlarged lymph glands enlarged lymph glands enlarged lymph glands enlarged lymph glands enlarged lymph glands enlarged lymph glands	



# TRAVEL OF LIFE

Delight your journeys



## ท่องเที่ยวปลอดภัย... มั่นใจไปกับเรา



บจก. ทราเวล

traveloflifecompany

www.traveloflife.com

@traveloflife

094-562-6562

บจก. ทราเวล อำนวยความสะดวก อำเภอลำลูกกา จังหวัดปทุมธานี 12150