



## CRMFD3 เชียงราย เชียงใหม่ 3วัน 2คืน

โดยแม่สลอง ดอยช้าง สิงห์ปาร์ค สวนดอกไม้แม่ริม แม่กำปอง

เดินทางโดยสายการบิน THAI AIR ASIA (FD) น้ำหนักสัมภาระถือขึ้นเครื่อง carry on 7 KG

พักเมืองเชียงราย 1 คืน เมืองเชียงใหม่ 1คืน ราคาเพียง 6,998 บาท เดินทาง ม.ค.-มี.ค.65

**วันที่1** ท่าอากาศยานดอนเมือง-ท่าอากาศยานนานาชาติแม่ฟ้าหลวง-ดอยแม่สลอง-ไร่ชาวังพุดตาล-พระบรมธาตุเจดีย์ศรีนครินทราสถิตมหาสันติคีรี-แม่สลอง101กรีนที่-วัดร่องเสือเต้น-วัดร่องขุน-สิงห์ปาร์ค

**04.30น.** พร้อมกันที่จุดนัดหมาย ท่าอากาศยานดอนเมือง **เคาน์เตอร์สายการบินไทยแอร์เอเชีย** เจ้าหน้าที่บริษัทฯคอยให้การต้อนรับและอำนวยความสะดวก

**06.55น.** บินลัดฟ้าสู่ท่าอากาศยานนานาชาติแม่ฟ้าหลวง **สายการบินAir Asia เที่ยวบินที่ FD3199**

**08.30น.** ✈️เดินทางถึงท่าอากาศยานนานาชาติแม่ฟ้าหลวง รับสัมภาระเรียบร้อย นำท่านขึ้นรถตู้ปรับอากาศเดินทางท่องเที่ยว ✈️เดินทางท่องเที่ยว **ดอยแม่สลอง** ในช่วงฤดูหนาวสัมผัสความหนาวเย็นบนดอยแม่สลอง นอกจากนี้จะมีต้นพญาเสือโคร่งที่ขึ้นอยู่ริมถนนออกดอกสวยงาม (**ดอกซากุระ/ดอกพญาเสือโคร่งจะบานเพียงปีละครั้ง การบานขึ้นอยู่กับธรรมชาติและสภาพอากาศ**) ✈️**ไร่ชาวังพุดตาล** ไร่ชาชั้นชื่อของดอยแม่สลองตั้งอยู่ท่ามกลางธรรมชาติ มีคาเฟ่ที่เปิดบริการให้นักท่องเที่ยวได้มาพักผ่อน มีมุมนั่งเล่นถ่ายรูปกับบรรยากาศสวยๆ ✈️ **แวะชมความงดงามของ พระบรมธาตุเจดีย์ศรีนครินทราสถิตมหาสันติคีรี** เป็นเจดีย์ทรงล้านนาประยุกต์ และเป็นจุดชมวิวที่สวยงามของดอยแม่สลอง ✈️ **แม่สลอง 101กรีนที่** อิสระให้ท่านเลือกซื้อของฝากชมวิวไร่ชา

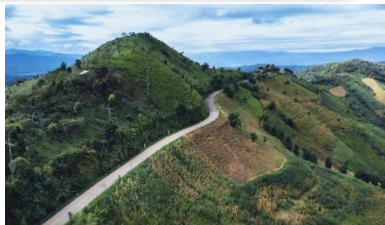


**เที่ยง** **บริการอาหารกลางวัน (มื้อที่ 1) ✈️วัดร่องเสือเต้น** ชมพระวิหารที่มีศิลปะที่มีความสวยงามแปลกตาศิลปะประยุกต์ใช้เจดีย์เป็นสีน้ำเงินฟ้าหลัก ✈️**ชมสถาปัตยกรรม ความงดงามที่วัดร่องขุน** ได้รับการบูรณะโดยอาจารย์เฉลิมชัย จิตรกรชาวเชียงราย สถาปัตยกรรมและงานศิลปะเต็มไปดด้วยลวดลายอ่อนช้อยประณีต อุโบสถสีขาวบริสุทธิ์สะอาด ประดับประดาด้วยข้อฟ้าใบระกาอย่างวิจิตร ✈️**ไร่บุญรอด หรือ สิงห์ปาร์ค** แหล่งท่องเที่ยวเชิงเกษตรที่สวยงาม จัดเป็นรูปแบบฟาร์มทัวร์ มีการปลูกพืช/ดอกไม้หลายชนิดอิสระถ่ายรูปสวยงาม สามารถนั่งรถรางชมบรรยากาศหรือชมดอกไม้ได้ (**ทัวร์ไม่รวมค่ารถราง**)

**เย็น** **บริการอาหารเย็น (มื้อที่ 2) ที่พัก: Work Den Hotel หรือระดับเทียบเท่า**

**วันที่2** **ดอยช้าง-จุดชมวิวอ่างเก็บน้ำแม่สรวย-จุดชมวิว กม.5+475-Akha Farmville -Yayo Café-แม่กำปอง-อุตสาหกรรมที่บ้าน-เมืองเชียงใหม่**

**เช้า** **บริการอาหารเช้า (มื้อที่ 3)**  
✈️**เที่ยวชมวิวดอยช้าง**สามารถมองเห็นวิวมุมสูงของแนวภูเขาน้อยใหญ่ได้อย่างสวยงาม ✈️**แวะจุดชมวิวอ่างเก็บน้ำแม่สรวย** ชมวิวทิวทัศน์ได้แบบพาโนรามาอย่างสวยงาม ✈️**แวะจุดชมวิวหลัก กม.ที่ 5+475** บริเวณบ้านแสนเจริญ เป็นเนินขนาดใหญ่สามารถมองเห็นทิวทัศน์รอบด้าน มีร้านค้าชาวเขาเผ่าอาข่าขายสินค้าเกษตร จำหน่ายกาแฟสด สองข้างทางมีทิวทัศน์งดงาม ✈️**แวะAkha Farmville** แลนด์มาร์คใหม่ แม่สรวย เป็นฟาร์มน้องแกะ ท่ามกลางทุ่งหญ้าสีเขียวบนภูเขาสูงสวยงาม (**รวมค่าเข้าชมแล้ว**) ✈️**แวะYayo Café** ร้านคาเฟ่วิวสวยบนดอยช้าง อิสระให้ท่านจับกาแฟลิวทิวทัศน์



**เที่ยง** **บริการอาหารกลางวัน (มื้อที่ 4)อาหารอาข่า**  
✈️**เดินชมวิวมุ้ยบ้านแม่กำปอง** หมู่บ้านเล็กๆกลางหุบเขา โอบล้อมด้วยต้นไม้ ล้ำธาร และ น้ำตก มีอากาศดีตลอดทั้งปีชาวบ้านมีวิถีชีวิตแบบเรียบง่ายแวะถ่ายรูปเดินชมวิว จากนั้นเดินทางสู่เมืองเชียงใหม่ ✈️**ร้านอุตสาหกรรมที่บ้าน** คาเฟ่ท่ามกลางป่าริมลำธารในหมู่บ้านแม่ลาย สไตล์แบบบ้านไม้หลังเล็ก 2 ชั้นที่มองดูแล้วอบอุ่น ให้ความรู้สึกเหมือนนั่งจับกาแฟอยู่ที่บ้าน **เดินทางสู่เมืองเชียงใหม่**

**เย็น** **บริการอาหารเย็น (มื้อที่ 5) ที่พัก:โรงแรม Peppery Hills Chiang Mai Hotel หรือระดับเทียบเท่า**



# TRAVEL OF LIFE

Delight your journeys

**วันที่3 พระธาตุดอยสุเทพ-I Love Flower Farmหรือสวนดอกไม้แม่ริม-Nekoemon Cafe'-ร้านของฝาก-ท่าอากาศยานนานาชาติ เชียงใหม่-ท่าอากาศยานนานาชาติดอนเมือง**

**เช้า บริการอาหารเช้า (มื้อที่ 6) ๑พระธาตุดอยสุเทพ** ปุชณียสถานศักดิ์สิทธิ์คู่บ้านคู่เมืองในของเชียงใหม่ เป็นพระธาตุประจำปีเกิดปีมะแม ๑**ชมสวนดอกไม้**ในสวนจะมีการปลูกดอกไม้สีสันชนิดต่างๆอย่างสวยงามให้ท่านได้ถ่ายรูป (สวนI Love Flower หรือสวนอื่นๆในเส้นทางแมริม) ๑**Nekoemon Cafe** เนะโกะเอมอน คาเฟ่สไตล์ญี่ปุ่นจำลองบรรยากาศแบบญี่ปุ่นให้ถ่ายรูปสวยๆ



**เที่ยง บริการอาหารกลางวัน (มื้อที่ 7) ๑แวะร้านของฝาก ๑เดินทางสู่ท่าอากาศยานนานาชาติเชียงใหม่เพื่อเตรียมตัวเช็คอินเดินทางกลับ 18.45น.๑บินลัดฟ้าสู่ท่าอากาศยานดอนเมืองโดยสายการบินAir Asia เที่ยวบินที่ FD3440 20.00น.๑เดินทางถึงท่าอากาศยานนานาชาติดอนเมืองโดยสวัสดิภาพ**

\*\*\*\*\*

รายการทัวร์สามารถสลับเปลี่ยนแปลงได้ในวันนั้นๆตามความเหมาะสม เนื่องจากสภาวะอากาศ, สายการบินมีการเปลี่ยนแปลงไฟท์บิน, การจราจร, การเดินทางช่วงเทศกาลหรือวันหยุดต่างๆหรือการเกิดโรคระบาด เป็นต้น

**ที่นั่งบนรถบริษัทขอสงวนสิทธิ์จัดสรรเองตามลำดับการจองและชำระเงินเท่านั้น**

| วันเดินทาง          | ราคาผู้ใหญ่ | ราคาเด็ก 2-6 ปี<br>ไม่เสริมเตียง            | พักเดี่ยว/เดินทางท่าน<br>เดี่ยว เพิ่ม | ที่นั่ง/กรุ๊ป |
|---------------------|-------------|---|---------------------------------------|---------------|
| 22-24 มกราคม 65     | 6,998       | ไม่มีราคาเด็ก<br>(ทารก 0-2 ปี ราคา1,500บาท) | 1,500                                 | 16            |
| 12-14 กุมภาพันธ์ 65 | 6,998       |   | 1,500                                 | 16            |
| 19-21 กุมภาพันธ์ 65 | 6,998       |   | 1,500                                 | 16            |
| 25-27 กุมภาพันธ์ 65 | 6,998       |   | 1,500                                 | 16            |
| 4-6 มีนาคม 65       | 6,998       |   | 1,500                                 | 16            |
| 11-13 มีนาคม 65     | 6,998       |   | 1,500                                 | 16            |

**หมายเหตุสำคัญ:** ผู้เดินทางเข้าจังหวัดเชียงใหม่ จะต้องแสดงเอกสารอย่างใดอย่างหนึ่ง ดังต่อไปนี้

✓ **ต้องเป็นผู้ที่ได้รับวัคซีนดังต่อไปนี้** (ไม่น้อยกว่า 14 วัน)

Sinovac 2เข็ม / Sinopharm 2เข็ม / AstraZeneca 1เข็ม ไม่น้อยกว่า14วัน / Moderna 2เข็ม /Pfizer2เข็ม/J&J1เข็มไม่น้อยกว่า14วัน / วัคซีนไขว้อื่นๆ 2เข็ม

หรือ ✓ **มีเอกสารแสดงผลตรวจหาเชื้อโควิด-19**โดยวิธี RT-PCR หรือ Antigen Test kit (ATK) จากโรงพยาบาลหรือแล็บที่รับรองไม่เกิน72ชั่วโมงก่อนเดินทาง

**\*อายุต่ำกว่า18ปีต้องแสดงผลตรวจเท่านั้น\* หากไม่มีเอกสารอย่างใดอย่างหนึ่งจะต้องกักตัว14วันตามระเบียบจังหวัด**

**\*ผู้ที่เดินทางเข้าจังหวัดเชียงใหม่ โปรดลงทะเบียนกับ "สวัสดิ์เชียงใหม่"**

**มาตรการการเดินทางเข้าจังหวัดอาจมีการอัปเดตเปลี่ยนแปลงขึ้นอยู่กับประกาศจากกรมและประกาศจากจังหวัดนั้นๆ**

## เงื่อนไขการจอง

### เอกสารที่ประกอบการเดินทาง

- บัตรประจำตัวประชาชน \*\* กรุณาส่งสำเนาบัตรประชาชนพร้อมหลักฐานการโอนเงินมัดจำ \*\* (สำหรับเด็กอายุน้อยกว่า 7 ปี ต้องใช้สูติบัตรหรือหนังสือเดินทาง สำหรับเด็กอายุ 7 ปีขึ้นไป ต้องใช้บัตรประจำตัวประชาชน หรือหนังสือเดินทาง )
- เอกสารรับรองการได้รับวัคซีนป้องกันโรคโควิด-19 หรือ ใบรับรองผลการตรวจโควิด-19

### อัตราบริการนี้รวม

- ค่าตัวโดยสารเครื่องบินไป-กลับพร้อมค่าภาษีสนามบินรายการทัวร์ข้างต้น ที่นั่งเป็นไปตามการจัดสรรของสายการบิน
- คาร์ต ค่าน้ำมัน และค่าบริการคนขับรถ
- ค่าที่พัก 2คืน ห้องละ 2-3 ท่านตามโรงแรมที่ระบุไว้ในรายการหรือระดับเทียบเท่า
  - กรณีห้องพักคู่แบบ TWN เต็ม หรือไม่มี ทางบริษัทขอปรับพักแบบเตียงเดี่ยวDBLแทน กรณีระบุพักห้อง DBL มาแล้วห้องเต็ม หรือไม่มีขอปรับพัก TWN แทนแทนโดยไม่ต้องแจ้งให้ทราบล่วงหน้า
  - กรณีห้องพัก 3 ท่าน TRP อาจเป็น เตียงเสริม หรือฟูกที่นอนเสริมขึ้นอยู่กับแบบที่พักของโรงแรมนั้นๆ

บจก. ทราเวล ออฟ ไลฟ์ เลขที่ 71/33 หมู่บ้านอยู่เจริญ โครงการ 5 ตำบลลาดสวาย อำเภอลำลูกกา จังหวัดปทุมธานี 12150



traveloflifecompany



www.traveloflife.com



@traveloflife



094-562-6562





# TRAVEL OF LIFE

Delight your journeys

- ชื่อโรงแรมที่ท่านพักทางบริษัทจะทำการแจ้งพร้อมใบนัดหมาย 5 วันก่อนวันเดินทาง

- ค่าอาหารตามที่ระบุในโปรแกรม ค่าเข้าชม ตามที่ระบุไว้ในรายการทัวร์ข้างต้น
- ค่าธรรมเนียมเข้าชมตามรายการที่ระบุสำหรับนักท่องเที่ยวไทย
- ภาษีมูลค่าเพิ่ม 7%
- เจ้าหน้าที่บริษัทฯ คอยอำนวยความสะดวกตลอดการเดินทาง
- ค่าประกันอุบัติเหตุตามกรมธรรม์วงเงิน 1,000,000 บาท ค่ารักษาพยาบาล ตามเงื่อนไขของบริษัทฯ ประกันภัยที่บริษัทฯ ทำไว้ ทั้งนี้ยอมอยู่ในข้อจำกัดที่มีการตกลงไว้กับบริษัทประกันชีวิต ทุกกรณี ต้องมีใบเสร็จและเอกสารรับรองทางการแพทย์ จากหน่วยงานที่เกี่ยวข้อง **ไม่รวมประกันสุขภาพ** ท่านสามารถสั่งซื้อประกันสุขภาพเพิ่มได้จากบริษัทประกันทั่วไป

## อัตรานี้ไม่รวม

- ค่ามินิบาร์ในห้องพัก และค่าใช้จ่ายส่วนตัว เช่น ค่าโทรศัพท์ ค่าซักรีด เป็นต้น
- ค่าใช้จ่ายและค่าอาหารที่นอกเหนือจากรายการที่ระบุ
- ค่าประกันภัยธรรมชาติ และประกันชีวิตส่วนตัว และประกันสุขภาพ
- ค่าอาหารสำหรับท่านที่ทานเจ มังสวิรัติ และหรืออาหารสำหรับมุสลิม โปรดติดต่อบริษัททัวร์ กรณีต้องการทานแยกจากเซตโต๊ะทัวร์จะมีค่าใช้จ่ายเพิ่มเติม
- อัตราค่าบริการไม่รวมค่าน้ำหนักสัมภาระโหลดใต้ท้องเครื่อง ผู้โดยสารสามารถถือสัมภาระขึ้นเครื่องได้ไม่เกินท่านละ 7 กิโลกรัม หากต้องการซื้อน้ำหนักสัมภาระโหลดเพิ่ม (15 กิโลกรัมเพิ่ม 520 บาท, 20 กิโลกรัมเพิ่ม 550 บาท ราคาต่อเที่ยว) โปรดติดต่อแจ้งบริษัททัวร์อย่างน้อย 10 วันก่อนเดินทางไม่นับรวมวันหยุด เสาร์-อาทิตย์
- ค่าทิปไกด์ 300 บาท
- ชาวต่างชาติชำระเพิ่ม 800 บาท

## เงื่อนไขการจอง

มัดจำท่านละ 3,000 บาท/ท่าน และชำระเงินค่าทัวร์ส่วนที่เหลือก่อนวันเดินทางอย่างน้อย 20 วัน (การไม่ชำระเงินมัดจำ หรือชำระไม่ครบ หรือเช็คธนาคารถูกระงับการจ่ายไม่ว่าด้วยสาเหตุใด ผู้จัดมีสิทธิยกเลิกการจองหรือยกเลิกการเดินทาง)

## เงื่อนไขการยกเลิกและคืนค่าทัวร์

- ยกเลิกก่อนการเดินทางตั้งแต่ 30 วันขึ้นไป คืนเงินค่าทัวร์โดยหักค่าใช้จ่ายที่เกิดขึ้นจริง
  - ยกเลิกก่อนการเดินทาง 15-29 วัน ยึดเงิน 50% จากยอดที่ลูกค้าชำระมา และเก็บค่าใช้จ่ายที่เกิดขึ้นจริง(ถ้ามี)
  - ยกเลิกก่อนการเดินทางน้อยกว่า 15 วัน ขอสงวนสิทธิ์ยึดเงินเต็มจำนวน
- \*กรณีมีเหตุยกเลิกทัวร์ โดยไม่ใช่ความผิดของบริษัททัวร์ คืนเงินค่าทัวร์โดยหักค่าใช้จ่ายที่เกิดขึ้นจริง(ถ้ามี)  
\*ค่าใช้จ่ายที่เกิดขึ้นจริง เช่น ค่ามัดจำตัวเครื่องบิน โรงแรม และค่าใช้จ่ายจำเป็นอื่นๆ

## หมายเหตุ

- การเดินทางในแต่ละครั้งจะต้องมีผู้โดยสารขั้นต่ำ 8 ท่าน
- บริษัทฯ มีสิทธิ์ที่จะเปลี่ยนแปลงรายละเอียดบางประการในทัวร์นี้ เมื่อเกิดเหตุสุดวิสัยไม่อาจแก้ไขได้
- บริษัทฯ ไม่รับผิดชอบค่าเสียหายในเหตุการณ์ที่เกิดจากยานพาหนะ การยกเลิกเที่ยวบิน การล่าช้าของสายการบิน ภัยธรรมชาติ การเมือง จลาจล ประท้วง คำสั่งของเจ้าหน้าที่รัฐ และอื่นๆ ที่อยู่นอเหนือ
- การควบคุมของทางบริษัท หรือค่าใช้จ่ายเพิ่มเติมที่เกิดขึ้นทางตรง หรือทางอ้อม เช่น การเจ็บป่วย การถูกทำร้าย การสูญหาย ความล่าช้า หรือจากอุบัติเหตุต่างๆ
- มัคคุเทศก์ พนักงาน และตัวแทนบริษัทฯ ไม่มีสิทธิ์ในการให้คำสัญญาใดๆ ทั้งสิ้นแทน บริษัทฯ นอกจากมีเอกสารลงนามโดยผู้มีอำนาจของบริษัทฯกำกับเท่านั้น
- ราคาตั๋วเครื่องบินข้างต้นสามารถเปลี่ยนแปลงได้ตามความเหมาะสม ทั้งนี้ขึ้นอยู่กับสถานะค่าเงินบาทและค่าน้ำมันที่ไม่คงที่ การปรับราคาโดยสายการบินเพิ่มเติมจากราคาที่กำหนดไว้
- เมื่อท่านออกเดินทางไปกับคณะแล้ว ท่านงดใช้บริการใดบริการหนึ่ง หรือไม่เดินทางพร้อมคณะ ถือว่าท่านสละสิทธิ์ ไม่สามารถเรียกร้องค่าบริการคืนได้ ไม่ว่ากรณีใดๆ ทั้งสิ้น

