

BT-TH55\_DD



“  
**เกาะหลีเป๊ะ ทะเลสุดปัง**  
 - หลีเป๊ะ: @สตูล -



**เทศกาล  
สงกรานต์**

มหัศจรรย์

**เกาะหลีเป๊ะ**

พีเรียดสวย เทียวฟิน

\*ราคานี้รวมภาษีมูลค่าเพิ่ม 7%

**1 1 9 9 9**

ราคา  
เริ่มต้น

**3 วัน 2 คืน** เดินทาง 13-15 | 14-16 | 15-17 เม.ย. 65

**ดำน้ำดูที่สวยของปะการังเมืองไทย**  
 • ร่องน้ำจาบัง • อุทยานแห่งชาติเกาะตะรุเตา • หมู่เกาะอาดัง-ราวี  
 • ตลาดกิมหยง **พิเศษ! พักบนเกาะหลีเป๊ะ 2 คืน**





# TRAVEL OF LIFE

Delight your journeys

โปรแกรมการเดินทาง 3 วัน 2 คืน : เดินทางโดยสายการบินนกแอร์



**NOK AIR**

DMK	→	HDY
เที่ยวบิน	ออก	ถึง
DD70	06.00	07.25

HDY	→	DMK
เที่ยวบิน	ออก	ถึง
DD507	17.20	18.45

**วันแรก**      สนามบินดอนเมือง • สนามบินหาดใหญ่ • ท่าเรือปากบารา • หมู่เกาะตะรุเตา • เกาะไข่  
 เกาะหลีเป๊ะ • มัลดีฟส์เมืองไทย • ถนนคนเดิน      101 (กลางวัน/-)

**04.00 น.**      พร้อมกันที่ สนามบินดอนเมือง อาคาร 2 ชั้น 4 เคาน์เตอร์สายการบินนกแอร์ ประตู 13 โดยมีเจ้าหน้าที่อำนวยความสะดวกแก่ทุกท่าน

**06.00 น.**      ออกเดินทางสู่สนามบินหาดใหญ่ ด้วยเที่ยวบิน DD70

(ใช้ระยะเวลาเดินทาง โดยประมาณ 1 ชั่วโมง 25 นาที) \*บนเที่ยวบินไม่มีบริการ อาหารทั้งขาไปและกลับ\*

### หมายเหตุ

เนื่องจากตัวเครื่องบินของคณะเป็นตัวยุโรประบบ **Random** ไม่สามารถล็อกที่นั่งได้ ที่นั่งอาจจะไม่ได้นั่งติดกัน และไม่สามารถเลือกช่วงที่นั่งบนเครื่องบินได้ในคณะ ซึ่งเป็นไปตามเงื่อนไขสายการบิน



### ✈️ เดินทางเข้า หาดใหญ่ (สงขลา)

ผู้เดินทางต้องแสดงเอกสารดังต่อไปนี้ ณ จุดเช็คอิน (อย่างใดอย่างหนึ่ง)

ต้องเป็นผู้ได้รับวัคซีนดังต่อไปนี้

Sinovac	Sinopharm	Astrazeneca	Pfizer	วัคซีนไขว้/อื่นๆ
<b>2 เข็ม</b>	<b>2 เข็ม</b>	<b>2 เข็ม</b>	<b>2 เข็ม</b>	<b>2 เข็ม</b>
ไม่น้อยกว่า 14 วัน	ไม่น้อยกว่า 14 วัน	ไม่น้อยกว่า 14 วัน	ไม่น้อยกว่า 14 วัน	ไม่น้อยกว่า 14 วัน

หรือ มีเอกสารแสดงผลการตรวจเชื้อโควิด-19 โดยวิธี RT-PCR หรือ Antigen Test Kit (ATK) ไม่เกิน 72 ชั่วโมง

หรือ ผู้เคยติดเชื้อโควิด-19 ต้องหายจากอาหารป่วยมาแล้วไม่เกิน 90 วัน

บจก. ทราเวล ออฟไลฟ์ เลขที่ 71/33 หมู่บ้านอยู่เจริญ โครงการ 5 ตำบลลาดสวาย อำเภอลำลูกกา จังหวัดปทุมธานี 12150



traveloflifecompany



www.traveloflife.com



@traveloflife



094-562-6562



# TRAVEL OF LIFE

Delight your journeys

07.25 น. เดินทางถึง สนามบินหาดใหญ่ รับกระเป๋าเรียบร้อยแล้ว นำท่านเดินทางด้วยรถตู้ วิโอพี เดินทางสู่ท่าเรือปากบารา(ใช้เวลาในการเดินทางประมาณ 1 ชั่วโมง 30 นาที )

เดินทางถึง **ท่าเรือปากบารา** ออกเดินทางจากท่าเรือปากบาราสู่เกาะหลีเป๊ะ **โดยเรือสปีดโบท Speed Boat (เหมาะสมตัวสำหรับคณะ)** สำหรับกรุ๊ปที่ออกเดินทางครบตามจำนวนกรุ๊ป หากไม่ครบตามจำนวนจะเป็นเรือจอยทัวร์กับคณะอื่น(ใช้เวลาในการเดินทางประมาณ 1 ชั่วโมง 30 นาที )

12.00 น. นำท่านแวะชม **เกาะแห่งตำนานคูกกลางทะเล** เคยเป็นทัศนสถานกักกันนักโทษตั้งแต่เดือนมิถุนายน พ.ศ. 2481 เคยมีการกักกันนักโทษมากถึง 4,000 คน ต่อมาในปี พ.ศ.2516 ได้มีการประกาศให้เป็นอุทยานแห่งชาติตะรุเตา เพื่อสักการะ **ศาลเจ้าพ่อตะรุเตา** อันศักดิ์สิทธิ์เพื่อเป็นสิริมงคล

**กลางวัน** **บริการอาหารกลางวันแบบอาหารกล่อง ( set box )**

**จากนั้น** เดินทางกันต่อที่ **เกาะไข่** เกาะเล็กๆ ในอุทยานแห่งชาติตะรุเตา **เสน่ห์ของเกาะไข่อยู่ตรงประติมากรรมธรรมชาติอย่างขุมประตุนหินอันเป็นสัญลักษณ์ของอุทยานแห่งชาติตะรุเตา** ทางด้านทิศตะวันตกของเกาะมีหาดทรายสีขาวนวลและละเอียด น้ำทะเลใสสีมรกตเห็นผืนทรายใต้น้ำได้ชัดเจน เหมาะสำหรับการเล่นน้ำ และชมวิวิวทิวทัศน์อันสวยงามของเกาะที่ยังคงความเป็นธรรมชาติกลางทะเลอันดามัน



บจก. ทราเวล ออฟไลฟ์ เลขที่ 71/33 หมู่บ้านอยู่เจริญ โครงการ 5 ตำบลลาดสวาย อำเภอลำลูกกา จังหวัดปทุมธานี 12150



traveloflifecompany



www.traveloflife.com



@traveloflife



094-562-6562



# TRAVEL OF LIFE

Delight your journeys

จากนั้น

มุ่งหน้าสู่ **เกาะหลีเป๊ะ** ที่ถูกขนานนามว่า **มัลดีฟส์เมืองไทย** ถ้ามองจากมุมสูงจะเห็นว่าเกาะหลีเป๊ะมีลักษณะเหมือนกับบูมเมอแรง เกาะหลีเป๊ะมีชายหาด ที่มีทรายขาวเนียนนุ่ม ทางฝั่งตะวันออก ที่เป็นที่ตั้งของชุมชนชาวเล ชาวพื้นเมืองเดิม เป็นกลุ่มอนุรักษ์ลาไว้อย่างดี มีวิถีชีวิตเรียบง่าย ประกอบอาชีพประมง สำหรับผู้ที่ชื่นชอบเรียนรู้ความเป็นอยู่ของวิถีชีวิตชาวพื้นเมือง มาเกาะหลีเป๊ะ ก็จะได้สัมผัสกับบรรยากาศของชาวพื้นเมืองบนเกาะ และ ชมวัฒนธรรมประเพณีต่างๆของชาวเกาะได้ด้วย



14.00 น.

พักผ่อนตามอัธยาศัย

ค่า

**อิสระอาหารค่ำ**ให้ท่านได้เดินเล่น **ถนนคนเดิน walking Street** สุดฮิตที่สุดในเกาะหลีเป๊ะ ทางเดินเป็นถนนคอนกรีตทอดยาวจากด้านหน้าเกาะไปถึงด้านหลังของเกาะหลีเป๊ะในเส้นทางจะมีร้านอาหาร บาร์ ร้านยา ร้านสะดวกซื้อ สปา และที่พักอีกมากมาย มีร้านขายของที่ระลึกที่มีความเป็นสไตล์เฉพาะของหลีเป๊ะด้วย

ที่พัก

**อันดา รีสอร์ท หรือเทียบเท่า**

บจก. ทราเวล ออฟไลฟ์ เลขที่ 71/33 หมู่บ้านอยู่เจริญ โครงการ 5 ตำบลลาดสวาย อำเภอลำลูกกา จังหวัดปทุมธานี 12150



traveloflifecompany



www.traveloflife.com



@traveloflife



094-562-6562



# TRAVEL OF LIFE

Delight your journeys

วันที่สอง

สตูล • ร่องน้ำจาบัง • เกาะหินงาม • เกาะยาง • เกาะอาดังราวี

๑๑ (เช้า/กลางวัน/ เย็น )

07.00น.

๑๑บริการอาหารเช้า ณ ห้องอาหารที่พัก

จากนั้น

นำทุกท่านขึ้นเรือเร็ว Speed Boat ดำน้ำตามโปรแกรม บริการอุปกรณ์ดำน้ำ อาทิ ชูชีพ แวนดำน้ำ ฯลฯ

เดินทางสู่

**ร่องน้ำจาบัง** เป็นจุดดำน้ำที่กระแสน้ำค่อนข้างไหลแรง แต่มีเชือกล้อมรอบและเรียงร้อยไว้ให้นักท่องเที่ยวจับตลอดแนวตอนดำน้ำ ที่เป็นไฮไลท์ก็คือ **“ปะการังเจ็ดสี”** กองหินใต้น้ำ บริเวณร่องน้ำจาบัง จะเป็นแหล่งปะการังอ่อน ดอกไม้ทะเลภายใต้ผืนน้ำที่ถูกปกคลุมไปด้วยปะการังอ่อนสีชมพู สีม่วง สีแดงมากมาย มีฟองน้ำครก แส้ทะเล ดอกไม้ทะเล ดาวขนนก และฝูงปลาที่มีสีสันสวยงาม ระดับน้ำลึกราว 15 – 20 ฟุต เหมาะแก่การดำน้ำตื้นและสามารถดำน้ำลึกได้อีกด้วย ในช่วงปิดฤดูกาลท่องเที่ยวปะการังเจ็ดสีจะพักฟื้นตัว ก่อนฤดูเปิดการท่องเที่ยวจึงทำให้ยังคงมีความสวยงามให้นักท่องเที่ยวมาชมความสวยงามทุกปี



บจก. ทราเวล ออฟไลฟ์ เลขที่ 71/33 หมู่บ้านอยู่เจริญ โครงการ 5 ตำบลลาดสวาย อำเภอลำลูกกา จังหวัดปทุมธานี 12150



traveloflifecompany



www.traveloflife.com



@traveloflife

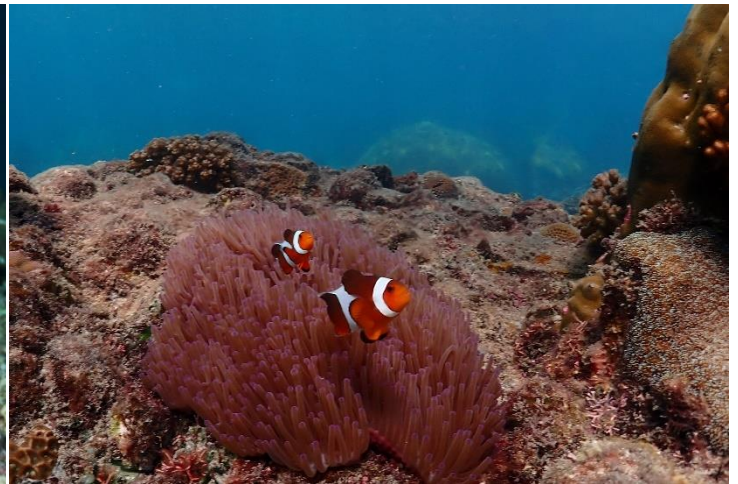


094-562-6562



# TRAVEL OF LIFE

Delight your journeys



จากนั้น

**เกาะหินงาม** เป็นเกาะเล็กๆ ที่ดูไกลเหมือนมีหาดทรายสีดำ แต่เมื่อเข้าไปใกล้จะพบว่าเกาะนี้ไม่มีหาดทราย หากแต่ที่หาดสีดำนั้นคือก้อนหินที่ปรากฏไปทั่วบริเวณ นับเป็นความมหัศจรรย์ที่ธรรมชาติสรรค์สร้างขึ้นมา หินที่เกาะหินงามเป็นหินกลมมน สีเทาดำ ยามถูกน้ำจะดำแวววาว



# TRAVEL OF LIFE

Delight your journeys



จากนั้น

ต่อกันที่ **เกาะยาง** เป็นเกาะขนาดเล็กซึ่งมีชายหาดที่ยาวและสวยงามอยู่ทางด้านทิศเหนือของตัวเกาะ ส่วนทางด้านทิศใต้ซึ่งเป็นจุดดำน้ำตื้นดูปะการังนั้นก็มีหาดทรายขนาดเล็กชายหาด ที่เป็นไฮไลท์ก็คือ **ปะการัง ผักกาดหอม** (บางคนก็เรียกปะการังผักกาดหอมว่า “ปะการังผิวเกล็ดน้ำแข็ง” หรือ “ปะการังกะหล่ำปลี” , ปะการังเขากวางพุ่ม , ปะการังโขด , ปะการังอ่อน , ปะการังรูปโต๊ะ





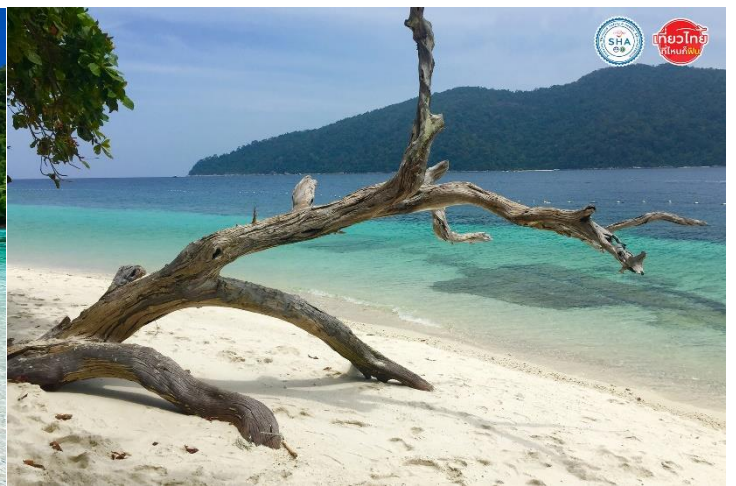
# TRAVEL OF LIFE

Delight your journeys



**กลางวัน**      **บริการอาหารกลางวันแบบอาหารกล่อง ( set box )**

**จากนั้น**      **เกาะอ่าวดังราวี** เป็นที่ตั้งของหน่วยพิทักษ์อุทยานแห่งชาติตะรุเตา พื้นที่บางส่วนใหญ่จะเป็นหาดทรายขาวละเอียด เหมาะกับการดำน้ำตื้น จะมีพื้นที่ราบแคบบริเวณเหนือชายหาดเพียงเล็กน้อยเท่านั้น



บจก. ทราเวล ออฟ ไลฟ์ เลขที่ 71/33 หมู่บ้านอยู่เจริญ โครงการ 5 ตำบลลาดสวาย อำเภอลำลูกกา จังหวัดปทุมธานี 12150



traveloflifecompany



www.traveloflife.com



@traveloflife



094-562-6562





# TRAVEL OF LIFE

Delight your journeys

ได้เวลาสมควรนำท่านเดินทางกลับสู่เกาะหลีเป๊ะ

**เย็น** ๑๐บริการอาหารเย็น ณ รีสอร์ทที่พัก  
**ที่พัก** อันดา รีสอร์ท หรือเทียบเท่า

**วันที่สาม** เกาะหลีเป๊ะ • ท่าเรือปากบารา • ตลาดกิมหยง • สนามบินหาดใหญ่ • สนามบินดอนเมือง  
๑๐ (เช้า/กลางวัน/-)

**07.00น.** ๑๐บริการอาหารเช้า ณ ที่พัก

**08.30 น.** อิสระทุกท่านได้ถ่ายรูป ชมวิว พร้อมกับชิมซบกับบรรยากาศของเกาะแห่งนี้

**11.00 น.** เดินทางกลับจากเกาะหลีเป๊ะ กลับสู่ท่าเรือปากบารา

**12.30 น.** เดินทางถึงท่าเรือปากบารา นำท่านเปลี่ยนการเดินทางเป็นรถตู้ปรับอากาศ

**กลางวัน** ๑๐รับประทานอาหารกลางวัน ณ ร้านอาหาร

จากนั้น นำท่านแวะซื้อของฝาก ณ **ตลาดกิมหยง** เป็นตลาดขายของฝากขนาดใหญ่และเป็นแหล่งที่ได้รับความนิยมจากนักท่องเที่ยวมีสินค้าให้เลือกมากมาย อาทิ อาหารทะเลแปรรูป เช่น ปลาหมึก ปลาเค็ม กะปิ ขนมน้ำเข้า ผลไม้อบแห้ง อาหารแห้ง ถั่ว ธัญพืช อาหารกระป๋อง ชา กาแฟ เป็นต้น

**ได้เวลาสมควร** นำท่านเดินทางสู่ สนามบินหาดใหญ่

**18.55 น.** ออกเดินทางสู่ท่าอากาศยานดอนเมือง โดยสายการบินนกแอร์ เที่ยวบินที่ DD507

**20.20 น.** **เดินทางถึงสนามบินดอนเมือง(กรุงเทพฯ)** โดยสวัสดิภาพ พร้อมความประทับใจ

## มาตรการรับมือช่วงโควิด



**ตรวจวัดอุณหภูมิ**  
ก่อนเดินทาง



**ฉีดพ่นเชื้อภายในยานพาหนะ**  
และภายในห้องพัก



**สวมหน้ากากอนามัย**  
สวมหน้ากากอนามัยทุกครั้ง



**จุดเจลแอลกอฮอล์ล้างมือ**  
บริการจุดเจลแอลกอฮอล์ล้างมือ

\* ปฏิบัติตามกฎระเบียบทางภาครัฐเพื่อป้องกันและความปลอดภัยของนักท่องเที่ยว





# TRAVEL OF LIFE

Delight your journeys

เริ่มเดินทาง	กลับจากเดินทาง	รถตู้ปรับ อากาศ	จำนวน	ผู้ใหญ่	เด็กอายุ 2-11 ปี พักร่วมกับผู้ใหญ่ 2 ท่านไม่มีเตียง	พักเดี่ยวเพิ่ม
13 เม.ย.65	15 เม.ย.65	รถตู้ 8 ที่นั่ง	40+2	12,999	11,999	2,500
14 เม.ย.65	16 เม.ย.65	รถตู้ 8 ที่นั่ง	40+2	12,999	11,999	2,500
15 เม.ย.65	17 เม.ย.65	รถตู้ 8 ที่นั่ง	40+2	11,999	10,999	2,500

**\*\* การันตีตั้งแต่ 8 ท่านขึ้นไปออกเดินทางมีหัวหน้าทัวร์ กรณี 6 ท่านไม่มีหัวหน้าทัวร์\*\***

**กรณีกรุ๊ปเดินทางไม่ครบตามจำนวน ขอสงวนสิทธิ์เลื่อนวันเดินทาง**

## อัตราค่าบริการรวม

- ☑ ตัวเครื่องบินชั้นทัศนอาจรไป-กลับพร้อมกรุ๊ป เป็นราคาตัวพิเศษไม่สามารถเปลี่ยนแปลงหรือเลื่อนวันเดินทางได้ หากลูกค้ามีความประสงค์ที่จะเลื่อนวันเดินทางหรืออยู่ต่อไม่กลับพร้อมกรุ๊ป ลูกค้าจะต้องทำการซื้อตัวเครื่องบินใหม่เท่านั้น
- ☑ น้ำหนักกระเป๋าโหลดใต้ท้องเครื่องไม่เกิน 15 กก. ถู้อันเครื่องไม่เกิน 7 กก.
- ☑ โรงแรมที่พักบนเกาะหลีเป๊ะ 2 คืน (พักห้องละ 2-3 ท่าน) กรณีพัก 3 ท่านจะเป็นที่นอนเสริม
- ☑ เรือเร็วรับส่งท่าเรือปากบาราพร้อมแพ็คเก็จดำน้ำชมปะการัง
- ☑ อาหารตามรายการระบุ (สงวนสิทธิ์ในการสลับมือหรือเปลี่ยนแปลงเมนูอาหารตามสถานการณ์)
- ☑ ค่าเข้าชมสถานที่ตามรายการระบุ
- ☑ ค่ารถตู้พร้อมคนขับท่องเที่ยวตามรายการระบุ
- ☑ ค่าไกด์ท้องถิ่นและหัวหน้าทัวร์นำเที่ยวตามรายการ
- ☑ ภาษีมูลค่าเพิ่ม 7% และภาษีหัก ณ ที่จ่าย 3%
- ☑ ประกันอุบัติเหตุวงเงิน 1,000,000 บาท (เป็นไปเงื่อนไขตามกรมธรรม์)

**เงื่อนไขประกันการเดินทาง** ค่าประกันอุบัติเหตุและค่ารักษาพยาบาล คุ่มครองเฉพาะกรณีที่ได้รับอุบัติเหตุระหว่างการเดินทาง ไม่คุ้มครองถึงการสูญเสียทรัพย์สินส่วนตัวและไม่คุ้มครองโรคประจำตัวของผู้เดินทาง ไม่รวมประกันสุขภาพและกันประกันโควิด-19

## อัตราค่าบริการไม่รวม

- ☒ ค่าใช้จ่ายส่วนตัว อาทิ อาหารและเครื่องดื่มที่สั่งเพิ่มพิเศษ, โทรศัพท์ – โทรสาร, อินเทอร์เน็ต, มินิบาร์, ซักรีด ที่ไม่ได้ระบุไว้ในรายการ
- ☒ ค่าใช้จ่ายอันเกิดจากความล่าช้าของ, อุบัติเหตุทางธรรมชาติ, การประท้วง, การจลาจล, การนัดหยุดงาน, การถูกปฏิเสธไม่ให้ออกและเข้าเมือง จากเจ้าหน้าที่ตรวจคนเข้าเมืองและเจ้าหน้าที่กรมแรงงานทั้งที่เมืองไทย และต่างประเทศซึ่งอยู่นอกเหนือความควบคุมของบริษัทฯ
- ☒ ค่าทิปไกด์ คนขับรถ ไกด์ท้องถิ่น 300 บาท/ทริป/ลูกทัวร์ 1 ท่าน

บจก. ทราเวล ออฟไลฟ์ เลขที่ 71/33 หมู่บ้านอยู่เจริญ โครงการ 5 ตำบลลาดสวาย อำเภอลำลูกกา จังหวัดปทุมธานี 12150



travelofflifelifecompany



www.travelofflife.com



@travelofflife



094-562-6562



# TRAVEL OF LIFE

Delight your journeys

เงื่อนไขการสำรองที่นั่งกรุณาอ่านรายละเอียดให้ครบถ้วนก่อนทำการจองหากท่านชำระเงินแล้วจะถือว่าท่านยอมรับในเงื่อนไขดังกล่าวทั้งหมดและไม่สามารถเรียกร้องใดๆได้ทุกกรณี

## เงื่อนไขการสำรองที่นั่งและการยกเลิกตั๋ว

### เอกสารที่ใช้ประกอบการเดินทาง

- สำเนาบัตรประจำตัวประชาชน
- เอกสารรับรองการได้รับวัคซีนป้องกันโควิด 19 หรือใบรับรองผลการตรวจโควิด

### การจองตั๋ว :

- กรุณาจองตั๋วล่วงหน้าก่อนการเดินทางและชำระค่ามัดจำตั๋วท่านละ 4,000 บาท ส่วนที่เหลือชำระก่อนการเดินทางอย่างน้อย 20 วัน

### กรณียกเลิก :

- แจ้งยกเลิกหรือเลื่อนวันเดินทาง 30 วัน ก่อนการเดินทาง : หักค่าใช้จ่ายจริงที่เกิดขึ้น อาทิ ค่ามัดจำตัวเครื่องบิน , รถตู้ VIP, ค่าโรงแรมที่พัก , ค่าเข้าชมสถานที่ท่องเที่ยว , ค่าบริการ
- แจ้งยกเลิกหรือเลื่อนวันเดินทาง 15-29 วัน : ยึดเงินค่าตั๋ว 70% และ หักค่าใช้จ่ายที่เกิดขึ้นจริง อาทิ ค่ามัดจำตัวเครื่องบิน , รถตู้ VIP, ค่าโรงแรมที่พัก ค่าธรรมเนียมเข้าชมสถานที่ท่องเที่ยว , ค่าบริการ
- ในกรณีชำระค่าตั๋วเต็มจำนวนแล้ว แจ้งยกเลิกหรือเลื่อนวันเดินทางน้อยกว่า 15 วัน ทางบริษัทฯ ขอสงวนสิทธิ์เก็บเงินค่าตั๋วทั้งหมดโดยไม่มีเงื่อนไขใด ๆ ทั้งสิ้น

เงื่อนไขการยกเลิกตั๋วเป็นไปตามมาตรา 28 ของพระราชบัญญัติธุรกิจนำเที่ยวและมัคคุเทศก์ พ.ศ.2551

กรณีจองตั๋ววันหยุดเทศกาล,วันหยุดนักขัตฤกษ์,วันหยุดยาวต่อเนื่อง และได้มีการแจ้งยกเลิกตั๋ว ทางบริษัทฯ ขอสงวนสิทธิ์เก็บค่าตั๋วทั้งหมด โดยไม่มีเงื่อนไขใด ๆ ทั้งสิ้น

### กรณีเจ็บป่วย :

- กรณีเจ็บป่วย จนไม่สามารถเดินทางได้ ซึ่งจะต้องมีใบรับรองแพทย์จากโรงพยาบาลรับรอง บริษัทฯ จะทำการเลื่อนการเดินทางของท่านไปยังคณะต่อไป แต่ทั้งนี้ท่านจะต้องเสียค่าใช้จ่ายที่ไม่สามารถยกเลิกหรือเลื่อนการเดินทางได้ตามความเป็นจริง



# TRAVEL OF LIFE

Delight your journeys

- ในกรณีเจ็บป่วยกะทันหันก่อนล่วงหน้าเพียง 7 วันทำการ ทางบริษัทฯ ขอสงวนสิทธิ์ในการคืนเงินทุกกรณี

## เงื่อนไขอื่น ๆ :

- บริษัทฯ ขอสงวนสิทธิ์ในการเก็บค่าใช้จ่ายทั้งหมด กรณีท่านยกเลิกการเดินทางและมีผลทำให้คณะเดินทางไม่ครบตามจำนวนที่บริษัทฯ กำหนดไว้ (8 ท่านขึ้นไป) เนื่องจากเกิดความเสียหายต่อทางบริษัทฯ และผู้เดินทางอื่นที่เดินทางในคณะเดียวกัน บริษัทฯต้องนำไปชำระค่าเสียหายต่าง ๆ ที่เกิดจากการยกเลิกของท่าน

## รายละเอียดเพิ่มเติม

- บริษัทฯ มีสิทธิ์ในการเปลี่ยนแปลงโปรแกรมทัวร์ในกรณีที่เกิดเหตุสุดวิสัยจนไม่อาจแก้ไขได้
- พาหนะ , ราคา และ รายการท่องเที่ยว สามารถเปลี่ยนแปลงได้ตามความเหมาะสมโดยคำนึงถึงผลประโยชน์ของผู้เดินทางเป็นสำคัญ
- ทางบริษัทฯ จะไม่รับผิดชอบใดๆ ทั้งสิ้น หากเกิดความล่าช้าจาก การประท้วง, การนัดหยุดงาน, การก่อจลาจล ,สายการบินยกเลิกบินหรือเปลี่ยนแปลงเวลาบินและเที่ยวบิน ซึ่งอยู่นอกเหนือความรับผิดชอบของบริษัทฯ หรือเหตุภัยพิบัติทางธรรมชาติ (ซึ่งลูกค้าจะต้องยอมรับในเงื่อนไขนี้ในกรณีที่เกิดเหตุสุดวิสัย ซึ่งอาจจะปรับเปลี่ยนโปรแกรมตามความเหมาะสม)
- ทางบริษัทฯ จะไม่รับผิดชอบใดๆ ทั้งสิ้น หากผู้เดินทางประสบเหตุสภาวะฉุกเฉินจากโรคประจำตัว ซึ่งไม่ได้เกิดจากอุบัติเหตุในรายการท่องเที่ยว (ซึ่งลูกค้าจะต้องยอมรับในเงื่อนไขนี้ในกรณีที่เกิดเหตุสุดวิสัย ซึ่งอยู่นอกเหนือความรับผิดชอบของบริษัทฯ)
- ทางบริษัทฯ จะไม่รับผิดชอบใดๆ ทั้งสิ้น หากท่านใช้บริการของทางบริษัทฯ ไม่ครบ อาทิ ไม่เที่ยวบางรายการ, ไม่ทานอาหารบางมื้อ, เพราะค่าใช้จ่ายทุกอย่างทางบริษัทฯ ได้ชำระค่าใช้จ่ายให้ตัวแทนต่างประเทศแบบเหมาจ่ายขาด ก่อนเดินทางเรียบร้อยแล้วเป็นการชำระเหมาขาด
- ทางบริษัทฯ จะไม่รับผิดชอบใดๆ ทั้งสิ้น หากเกิดสิ่งของสูญหายจากการโจรกรรมและหรือเกิดอุบัติเหตุที่เกิดจากความประมาทของนักท่องเที่ยวเอง

**\*\* ก่อนตัดสินใจจองทัวร์ควรอ่านเงื่อนไขการเดินทางอย่างถ่องแท้แล้วจึงมัดจำเพื่อประโยชน์ของท่านเอง\*\***