

BT-TH53_DD



1 ในแหล่งดำน้ำที่สวยงามที่สุด

- หมู่เกาะสุรินทร์ @พังงา -



มาดิว



ล่องเรือยอร์ช ชมพระอาทิตย์ตก

มหัศจรรย์

หมู่เกาะสุรินทร์

• ภูเก็ต • พังงา

ราคาเริ่มต้น

8 9 9 9

*ราคานี้รวมภาษีมูลค่าเพิ่ม 7%

รัฐช่วยจ่าย **40%** (จากราคา 13,999 บาท)

3 วัน 2 คืน

เดินทาง **ร.ค. - ม.ค.**

ล่องเรือยอร์ชส่วนตัวชมพระอาทิตย์ตก ทาน Dinner ดื่มไวน์บนเรือ

- ดำน้ำดูปะการัง • เมืองเก่าภูเก็ต • แหลมพรหมเทพ • วัดฉลอง
- tree monkey cafe พิเศษ! ทานร้านวันจันทร์ มีชิลิน ไคด์

บินตรง



** บินเข้า-ออก ภูเก็ต **



ดื่มไวน์บนเรือ




ฟรี! ชุด PROTECT



TRAVEL OF LIFE

Delight your journeys

รายละเอียดโครงการทัวร์เที่ยวไทย

- ✓ เริ่มเดินทางได้ตั้งแต่วันที่ 15 ต.ค. 2564 จนถึง 31 ม.ค. 65
• โดยวันที่ 31 ม.ค. 65 ต้องเป็นวันสุดท้ายของการเดินทาง
- ✓ รัฐจ่ายให้ร้อยละ 40% แต่ไม่เกิน 5,000 บาท
- ✓ จำนวน 1 ล้านสิทธิ์
- ✓ ผู้เดินทางอายุ 18 ปีขึ้นไป
- ✓ สามารถเที่ยวข้ามจังหวัดได้ ทุกวันรวมวันเสาร์ - วันอาทิตย์ และวันหยุดนักขัตฤกษ์
- ✓ จองและชำระเงินล่วงหน้า 7 วันก่อนเดินทาง ผ่านแอปเป่าตัง 
- ✓ ไม่ต่ำกว่า 3 วัน 2 คืน



BEST INDOCHINA & BEST INTERNATIONAL TRAVEL & AGENCY CO., LTD.



✈️ เดินทางเข้าภูเก็ต

ผู้เดินทางต้องแสดงเอกสารดังต่อไปนี้ ณ จุดเช็คอิน (อย่างใดอย่างหนึ่ง)

✔️ ต้องเป็นผู้ได้รับวัคซีนดังต่อไปนี้

Sinovac	Sinopharm	Astrazeneca	Pfizer
2 เข็ม	2 เข็ม	2 เข็ม	2 เข็ม
Moderna	J&J	Sputnik V	วัคซีนไขว้
2 เข็ม	1 เข็ม ไม่น้อยกว่า 14 วัน	2 เข็ม	2 เข็ม

✔️ หรือ ผู้เคยติดเชื้อโควิด-19 ต้องหายจากอาการป่วย มาแล้วไม่เกิน 90 วัน

✔️ หรือ มีเอกสารแสดงการตรวจหาเชื้อโควิด-19 โดยวิธี RT-PCR หรือ Antigen Test Kit (ATK) ไม่เกิน 7 วัน หากยังไม่ได้รับวัคซีนครบตามเกณฑ์

✔️ ทุกคนที่เดินทางเข้ามาจังหวัดภูเก็ต ดาวนโหลตแอป “ หมอพร้อม ” ต้องลงทะเบียน GoPhuket และแสดง QR CODE

✔️ ผู้มีอายุต่ำกว่า 18 ปี ที่ได้รับวัคซีนชนิดไฟเซอร์ (PFIZER) จำนวน 1 เข็ม มาแล้วเป็นระยะเวลาอย่างน้อย 14 วัน

✔️ ผู้มีอายุต่ำกว่า 7-12 ปี มีเอกสารแสดงผลตรวจหาเชื้อโควิด-19 โดยวิธี RT-PCR หรือ Antigen Test Kit (ATK) ไม่เกิน 7 วัน

✔️ ผู้มีอายุไม่เกิน 6 ปี ที่เดินทางมากับผู้ปกครองหรือผู้ดูแล ผู้เดินทางเข้าจังหวัดภูเก็ต จะได้รับการยกเว้นตามข้อกำหนดกำหนด

• ผู้โดยสารสามารถแสดงเอกสารผ่านทาง Digital Health Pass ได้บน LINE OA และ APPLICATION หมอพร้อม

**ทุกคนที่เดินทางเข้าจังหวัดภูเก็ตสแกน QR CODE หมอชนะ และ-ไทยชนะ

***ตามมาตรการการจังหวัดไม่สามารถ CHECK IN ONLINE ได้

****การ SWOP คือการตรวจหาเชื้อโควิด-19 โดยวิธี RT-PCR หรือ ATK





TRAVEL OF LIFE

Delight your journeys

โปรแกรมการเดินทาง 3 วัน 2 คืน : เดินทางโดยสายการบินนกแอร์



NOK AIR

DMK	→	HKT
เที่ยวบิน	ออก	ถึง
DD520	07.30	08.50

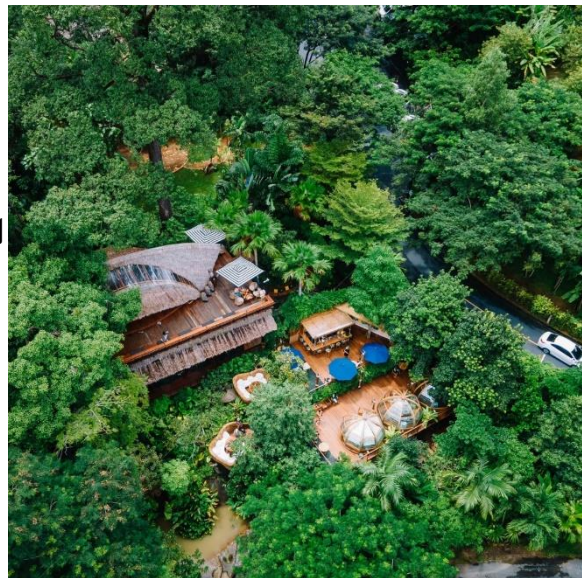
HTK	→	DMK
เที่ยวบิน	ออก	ถึง
DD19	19.25	20.45

วันแรก สนามบินสุวรรณภูมิ • ภูเก็ต • **Tree Monkey restaurant** • ถ่ายรูปชอชมณี • สักการะพระพุทธรูปมิ่งมงคลเอกนาคคีรี • ล่องเรือยอร์ชมพระอาทิตย์ตก 🌅 (-/กลางวัน/เย็น)

- 05.30 น. พร้อมกันที่ สนามบินดอนเมือง อาคาร 2 ชั้น 4 เคาน์เตอร์สายการบินนกแอร์ ประตู 13 โดยมีเจ้าหน้าที่อำนวยความสะดวกแก่ทุกท่าน
- 07.30 น. ออกเดินทางจากสนามบินดอนเมือง สู่ **จังหวัดภูเก็ต** ด้วยเที่ยวบิน DD520 (ใช้ระยะเวลาเดินทาง โดยประมาณ 1 ชั่วโมง 25 นาที) *บนเที่ยวบินไม่มีบริการ อาหารทั้งขาไปและกลับ*
- 08.50 น. เดินทางถึง สนามบินนานาชาติภูเก็ตได้รับกระเป๋าริบายแล้ว นำท่านเดินทางด้วยรถตู้ไอพี

หมายเหตุ เนื่องจากตัวเครื่องบินของคณะเป็นตัวสุ่มระบบ **Random** ไม่สามารถล็อกที่นั่งได้ ที่นั่งอาจจะไม่ได้นั่งติดกัน และไม่สามารถเลือกช่วงที่นั่งบนเครื่องบินได้ในคณะ ซึ่งเป็นไปตามเงื่อนไขสายการบิน

เดินทางสู่ คาเฟ่บ้านต้นไม้ ที่ชุกซ่อนอยู่ในบรรยากาศสไตล์ป่า **Three Monkeys Restaurant** คาเฟ่ลับๆที่มีการตกแต่งสไตล์ทรอปิคอล มีการใช้ไม้เป็นโครงสร้างหลัก มุงด้วยหลังคาจากหญ้าคาแฝงตัวอยู่ในดงต้นไม้ได้อย่างกลมกลืนและลงตัว ทำให้คุณได้ลิ้มลองอาหารรสเลิศมุมถ่ายรูป ชั้นเยี่ยม และวิวที่ได้เห็นจากตัวร้าน



กลางวัน 🌅บริการอาหารกลางวัน ณ **ร้านอาหารกันเอง**
จากนั้น นำทุกท่านชม **เมืองเก่าภูเก็ต** ดึกเก่าส่วนใหญ่ตั้งอยู่ริมถนน ตามเส้นทางต่างๆ ซึ่งเชื่อมต่อกันไม่ไกลมาก ตั้งแต่ถนนกลาง เขาวราช ดิบุก พังงา เทพกษัตริย์ เดินชมถ่ายรูป **ชอชมณี** ถนนสายประวัติศาสตร์อันเก่าแก่ ถนนเส้นนี้คือ ศูนย์กลางของการท่องเที่ยวย่านเก่าภูเก็ต ที่มีอาคารตึกแถวเก่าจำนวนมาก รวมทั้งร้านค้า ร้านอาหาร ร้านกาแฟ และร้านขายของที่ระลึก มากมายหลายร้าน ตัวตึกมีรูปแบบการตกแต่งช่องหน้าต่างโค้ง ตามแบบสถาปัตยกรรมยุคนีโอคลาสสิก มีการนำศิลปะการเจาะช่อง หน้าต่างและลวดลายปูนปั้นแบบอาร์ตเดโคมาใช้ได้อย่างกลมกลืน และสวยงาม



TRAVEL OF LIFE

Delight your journeys



13.00 น.

นำทุกท่านสักการะ **พระพุทธรูปมิ่งมงคล** **เอกนาคคีรี หรือ พระใหญ่** ประดิษฐานอยู่ที่เขานาคเกิด เป็นสถานที่ท่องเที่ยวสำคัญลักษณะเด่นของพระใหญ่ ได้แก่ พระพุทธรูปปางมารวิชัยขนาดใหญ่เห็นได้รอบเกาะภูเก็ต เป็นสัญลักษณ์ของความสันติ ความเป็นน้ำหนึ่งใจเดียวและความหวัง การก่อสร้างพระพุทธรูปมิ่งมงคลเอกนาคคีรี สำเร็จได้ด้วย การร่วมมือร่วมใจบริจาคของประชาชนชาวไทย และชาวต่างชาติที่อาศัยอยู่ในประเทศไทย และชมทัศนียภาพที่สวยงามของเกาะภูเก็ตในมุมสูง



จากนั้น

เดินทางถึงแหลมพรหมเทพชมบรรยากาศความสวยงามของท้องทะเลยามเย็น **นำท่านล่องเรือยอร์ชี่มุดำกับบรรยากาศพระอาทิตย์ตกสุดโรแมนติก** พร้อมเก็บภาพความประทับใจ **พร้อมรับประทานอาหารเย็น**

บจก. ทราเวล ออฟ ไลฟ์ เลขที่ 71/33 หมู่บ้านอยู่เจริญ โครงการ 5 ตำบลลาดสวาย อำเภอลำลูกกา จังหวัดปทุมธานี 12150

traveloflifecompany

www.traveloflife.com

@traveloflife

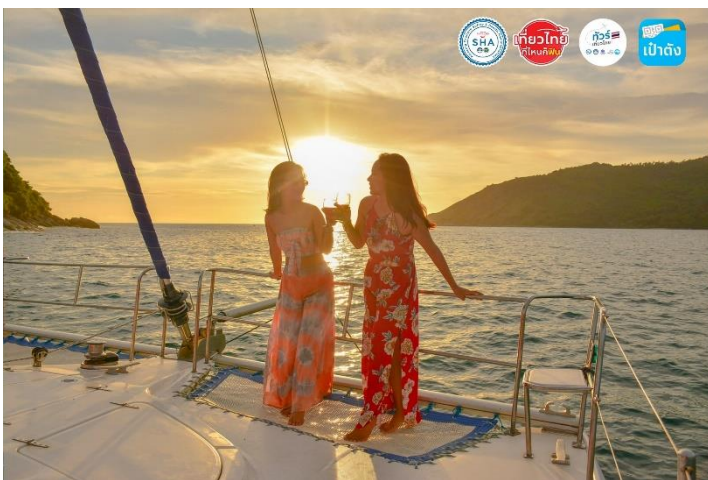
094-562-6562



TRAVEL OF LIFE

Delight your journeys

บนเรือยอร์ช บรรยากาศค่าคืน ซึ่งมีความสวยงามเป็นอย่างยิ่งทุกท่านสามารถถ่ายรูปเป็นที่ระลึกและพักผ่อนได้ตามอัธยาศัย



บจก. ทราเวล ออฟไลฟ์ เลขที่ 71/33 หมู่บ้านอยู่เจริญ โครงการ 5 ตำบลลาดสวาย อำเภอลำลูกกา จังหวัดปทุมธานี 12150



traveloflifecompany



www.traveloflife.com



@traveloflife



094-562-6562



TRAVEL OF LIFE

Delight your journeys

จากนั้น นำท่านเดินทางเข้าสู่ที่พัก
ที่พัก **Holiday inn express Phuket** หรือเทียบเท่า 4 ดาว

วันที่สอง **เช้าหลัก • ดำน้ำชมปะการังหมู่เกาะสุรินทร์ • อ่าวช่องขาด หมู่บ้านมอแกน • อ่าวบอน
อ่าวเต่า • ภูเก็ต** 📍 (เช้า/กลางวัน/เย็น)

06.00น. ออกเดินทางจากที่พักโดยรถตู้ไอพีเพื่อไปขึ้นเรือที่ **ท่าเรือบ้านน้ำเค็ม** ใช้เวลาในการเดินทาง 2.30 ชั่วโมง
เช้า **รับประทานอาหารเช้าแบบ SET BOX ถึงท่าเรือ**

08.30 น. เดินทางถึง ท่าเรือ น้ำเค็มมารีน่า จุดเช็คอิน เพื่อเช็คอินพร้อมรับอุปกรณ์ดำน้ำ หน้ากาก ตีนกบผ้าเช็ดตัว และรับประทานอาหารว่างและเครื่องดื่ม (ชา/กาแฟ/โอวัลติน)

จากนั้น มุ่งหน้าสู่อุทยานฯ **หมู่เกาะสุรินทร์** ด้วยเรือสปีดโบ๊ทที่มีความปลอดภัยด้วยเสื้อชูชีพ และอุปกรณ์ที่ครบครัน เดินทางถึงจุดดำน้ำต้นจุดที่ 1 ณ ปลายแหลมช่องขาด **อ่าวช่องขาด** และเดินทางโดยเรือหางยาวเข้าชม **หมู่บ้านมอแกน** มวิถีชีวิต บ้านเรือน อุดหนุนของที่ระลึกที่ทำด้วยมือจากชาวมอแกน ท่านที่ไม่ดำน้ำสามารถขึ้นเรือหางยาว เพื่อลงไปพักผ่อน ณ หาดไม้งาม หาดที่มีความสวยงาม และเงียบสงบ สัมผัสบรรยากาศที่แสนวิเศษอย่างเต็มที่ (ในวันที่น้ำลง และเรือเล็กเข้าไม่ได้ จะขึ้นเกาะ ณ อ่าวช่องขาดแทน)

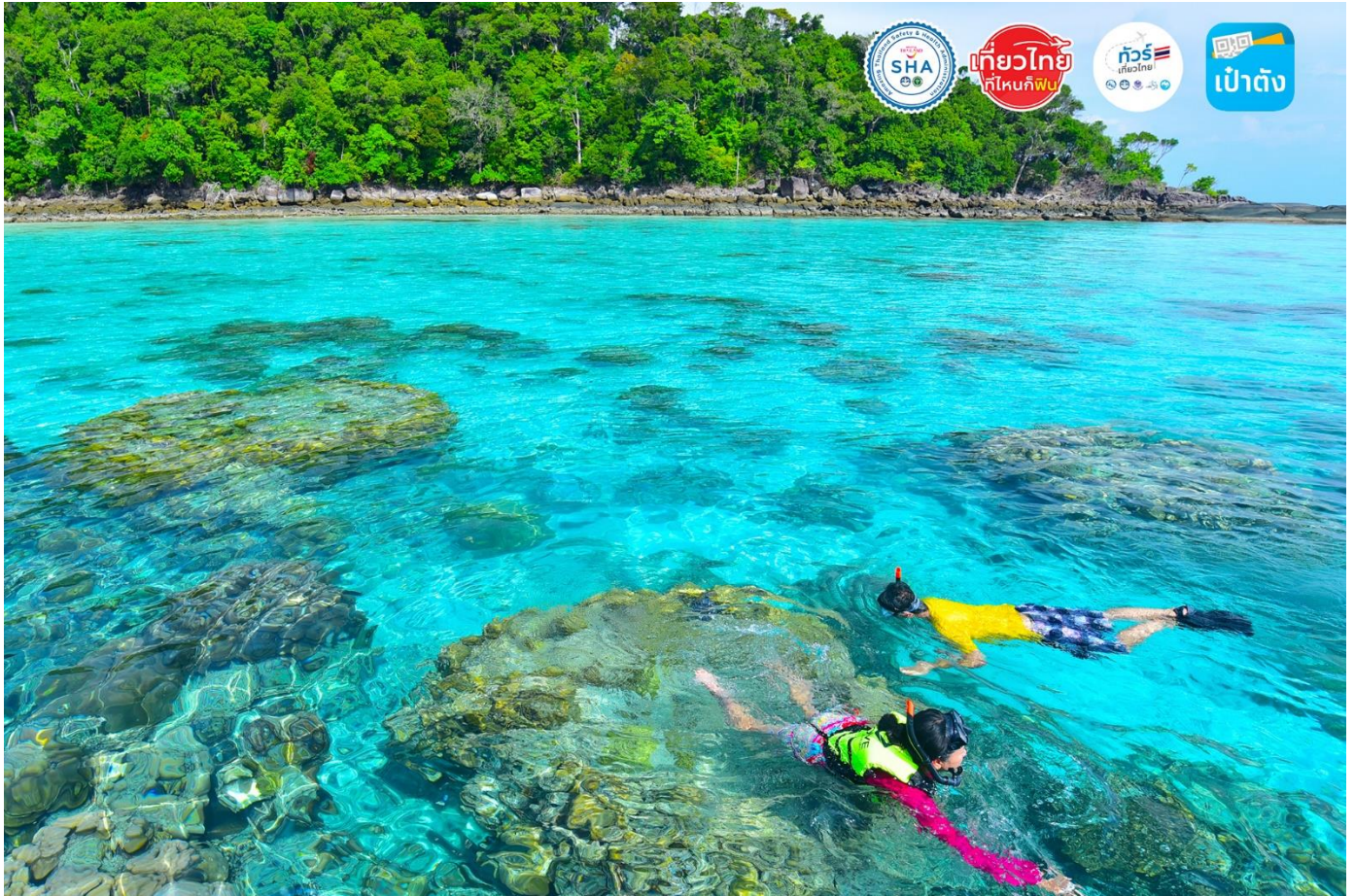




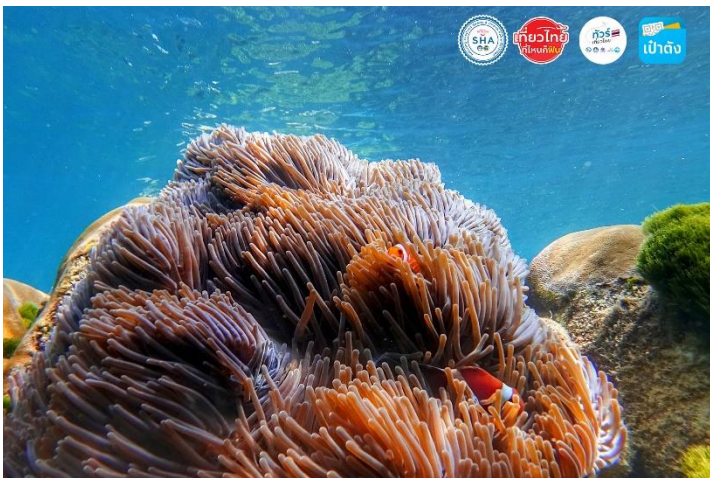
TRAVEL OF LIFE

Delight your journeys

เที่ยง **รับประทานอาหารกลางวัน ณ ที่ทำการอุทยานฯ** เป็นเซตอาหารไทยพร้อมบริการเครื่องดื่ม และผลไม้ที่
หลังรับประทานอาหารพักผ่อนตามอัธยาศัย
เดินทางต่อเพื่อดำน้ำตื้นจุดที่ 2 ชมปะการัง ณ **แหลมแม่ยายหรืออ่าวบอน**



ดำน้ำตื้นจุดที่ 3 ณ **อ่าวสับปะรด หรืออ่าวเต่า** (มีไหล่ทวีปที่มองลงไปสุดลูกหูลูกตา)



บจก. ทราเวล ออฟ ไลฟ์ เลขที่ 71/33 หมู่บ้านอยู่เจริญ โครงการ 5 ตำบลลาดสวาย อำเภอลำลูกกา จังหวัดปทุมธานี 12150



travelofflifecompany



www.travelofflife.com



@travelofflife



094-562-6562



TRAVEL OF LIFE

Delight your journeys

15.30 น. ออกจากอุทยานแห่งชาติหมู่เกาะสุรินทร์พร้อมกับความประทับใจ
17.00 น. เดินทางถึงท่าเรือ น้ำเค็มมารีน่า จากนั้นนำทุกท่านกลับสู่ยังโรงแรมที่พักของท่านโดยสวัสดิภาพ

ค่า **!**รับประทานอาหารเย็น ณ ร้านอาหารตาทวยซีฟู๊ด
ที่พัก **Holiday inn express Phuket** หรือเทียบเท่า 4 ดาว

วันที่สาม วัดฉลอง • Ma Doo Bua Cafe' • วัดพระผุด หรือ วัดพระทอง • ร้านของฝากแม่จู้ • สนามบิน
นานาชาติภูเก็ต • สนามบินสุวรรณภูมิ **!** (เช้า/กลางวัน/-)

07.00 น. **รับประทานอาหารเช้าโรงแรม**
จากนั้น นำทุกท่านสักการะสิ่งศักดิ์สิทธิ์ **วัดฉลอง หรือ วัดไชยธาราม** เป็นวัดคู่บ้านคู่เมืองที่มีชื่อเสียงของภูเก็ตถ้า
ใครมาภูเก็ตจะต้องมาแวะนมัสการ หลวงพ่อแช่ม แห่งวัดฉลอง เพื่อเป็นสิริมงคล



กลางวัน **!**รับประทานอาหารกลางวัน ณ **ร้านวันจันทร์**

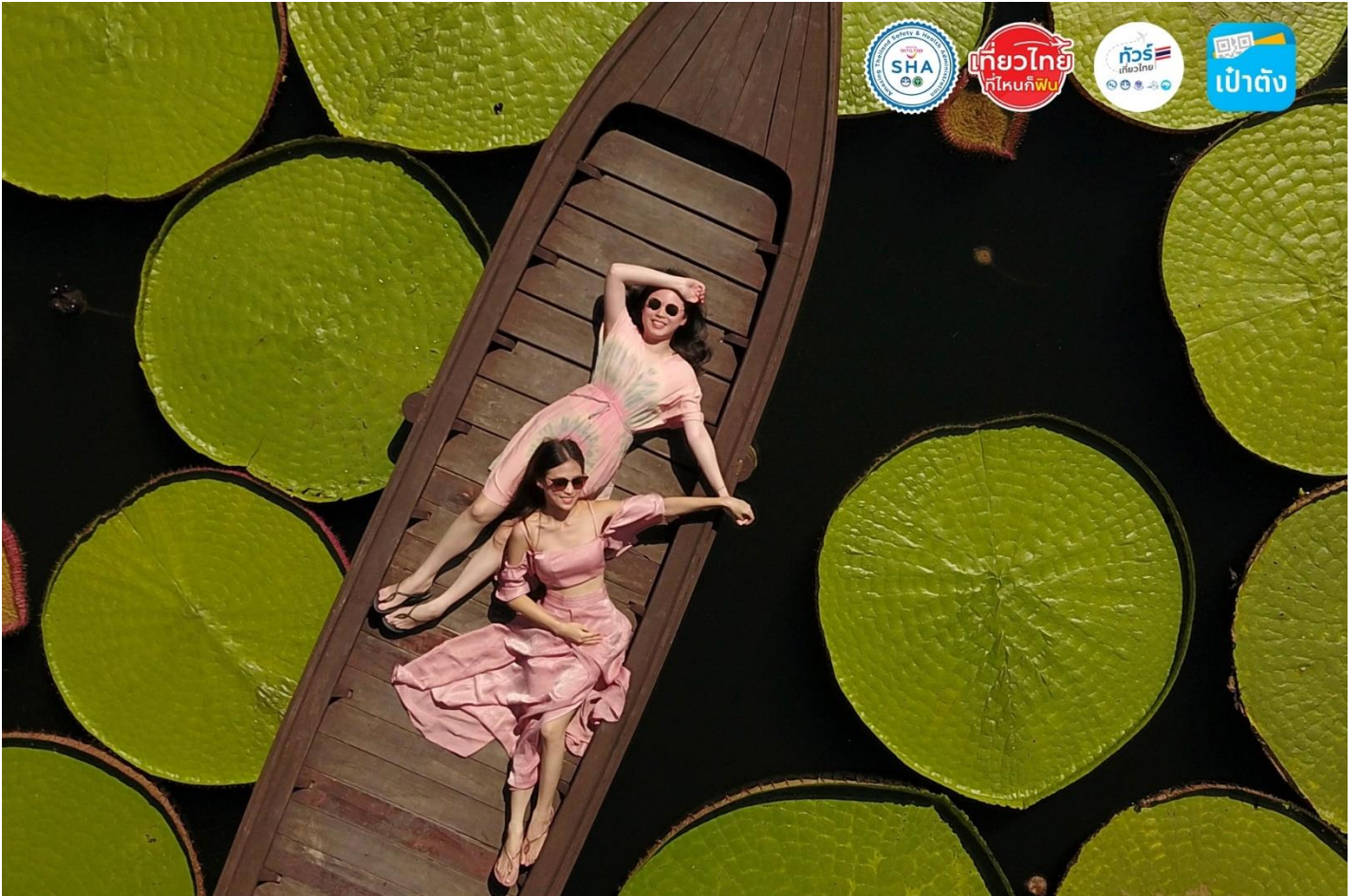


TRAVEL OF LIFE

Delight your journeys

จากนั้น

แวะคาเฟ่สุดชิค **Ma Doo Bua Cafe** “มาดู้บัว” เป็นคาเฟ่ที่มีจุดเด่นตรงที่เป็นสวนบัวสายพันธุ์บัววิกตอเรียหรือบัวกระดังซึ่งเป็นบัวที่มีขนาดใหญ่ที่สุดในตระกูลของบัวมีขนาดใหญ่ถึง1.5เมตร มีการตกแต่งคาเฟ่สไตล์แบบไทย เหมาะแก่การหนีความวุ่นวายให้ได้มารื่นรมย์ไปกับบรรยากาศของสระบัวและลิ้มรสชาติของเมืองภูเก็ตผ่านอาหารและเครื่องดื่มสไตล์พื้นเมืองฟิวชั่นนั่นเอง



จากนั้น

นำท่าน เดินทางสู่ **วัดพระมุด หรือ วัดพระทอง** ชมความมหัศจรรย์วัดเก่าแก่ที่มีชื่อเสียงในจังหวัด ภูเก็ต วัดพระทองตั้งอยู่ในตำบลเทพกษัตรี อำเภอดอนสัก จังหวัดภูเก็ต ระยะทางห่างจากสะพานสารสิน ประมาณ 25 กม. ประวัติของหลวงพ่อบุระผุดและวัดพระทองได้มีการบันทึกและจัดพิมพ์ โดยพระครูสุวรรณพุทธาภิบาล เจ้าอาวาสวัดพระทอง ไว้ดังนี้ ใน



บจก. ทราเวล ออฟไลฟ์ เลขที่ 71/33 หมู่บ้านอยู่เจริญ โครงการ 5 ตำบลลาดสวาย อำเภอลำลูกกา จังหวัดปทุมธานี 12150



travelofflifecompany



www.travelofflife.com



@travelofflife



094-562-6562



TRAVEL OF LIFE

Delight your journeys

ปัจจุบันนี้ ไม่เป็นวัด ก่อนเป็นทุ่งกว้าง มีนา มีลำคลอง มีหญ้าสำหรับเลี้ยงสัตว์ เช่น โค กระบือ ของชาวบ้าน
ชาวเมืองสมัยนั้น

นำท่าน เดินทางถึง **ร้านขายของฝากคุณแม่จู้** เลือกซื้อของที่ระลึกขึ้นชื่อของภูเก็ตมากมาย อาทิ ไตปลาแห้ง
น้ำพริกกุ้งเสียบ ขนมเต่าส้อ และผลิตภัณฑ์ขึ้นชื่ออื่น ๆ อีกมากมาย

14.00 น. **สมควรแก่เวลาออกไปยังสนามบินนานาชาติภูเก็ต**

17.25 น. **ออกเดินทางสู่กรุงเทพฯ โดยสายการบินนกแอร์**

18.55 น. **เดินทางถึงสนามบินดอนเมือง(กรุงเทพฯ) โดยสวัสดิภาพ พร้อมความประทับใจ**

มาตรการรับมือช่วงโควิด



ตรวจวัดอุณหภูมิ
ก่อนเดินทาง



ฉีดพ่นเชื้อภายในยานพาหนะ
และภายในห้องพัก



สวมหน้ากากอนามัย
สวมหน้ากากอนามัยทุกครั้ง



จุดเจลแอลกอฮอล์ล้างมือ
บริการจุดเจลแอลกอฮอล์ล้างมือ

* ปฏิบัติตามกฎระเบียบทางภาครัฐเพื่อป้องกันและความปลอดภัยของนักท่องเที่ยว





อัตราค่าบริการและเงื่อนไขรายการท่องเที่ยว

เริ่มเดินทาง	กลับจากเดินทาง	รถตู้ปรับอากาศ	จำนวน	ราคาปกติต่อท่าน	ราคาต่อท่าน รัฐจ่าย 40%	พักเดี่ยวเพิ่ม
30 ธ.ค.64	01 ม.ค.65	รถตู้ 8 ที่นั่ง	16+1	15,999	10,999	2,000
31 ธ.ค.65	02 ม.ค.65	รถตู้ 8 ที่นั่ง	16+1	15,999	10,999	2,000
01 ม.ค.65	03 ม.ค.65	รถตู้ 8 ที่นั่ง	16+1	14,999	9,999	2,000
07 ม.ค.65	09 ม.ค.65	รถตู้ 8 ที่นั่ง	16+1	13,999	8,999	2,000
14 ม.ค.65	16 ม.ค.65	รถตู้ 8 ที่นั่ง	16+1	13,999	8,999	2,000
21 ม.ค.65	23 ม.ค.65	รถตู้ 8 ที่นั่ง	16+1	13,999	8,999	2,000
28 ม.ค.65	30 ม.ค.65	รถตู้ 8 ที่นั่ง	16+1	13,999	8,999	2,000

**** กรณีสั่งตั้งแต่ 8 ท่านขึ้นไปออกเดินทางมีหัวหน้าทัวร์ กรณี 6 ท่านไม่มีหัวหน้าทัวร์****

กรณีกรุ๊ปเดินทางไม่ครบตามจำนวน ขอสงวนสิทธิ์เลื่อนวันเดินทาง

อัตราค่าบริการรวม

- ตัวเครื่องบินชั้นทัศนอาภรณ์ไป-กลับพร้อมกรุ๊ป เป็นราคาตัวพิเศษไม่สามารถเปลี่ยนแปลงหรือเลื่อนวันเดินทางได้ หากลูกค้ามีความประสงค์ที่จะเลื่อนวันเดินทางหรืออยู่ต่อไม่กลับพร้อมกรุ๊ป ลูกค้าจะต้องทำการซื้อตัวเครื่องบินใหม่เท่านั้น
- น้ำหนักกระเป๋าโหลดใต้ท้องเครื่องไม่เกิน 15 กก. ถือขึ้นเครื่องไม่เกิน 7 กก.
- โรงแรมที่พัก 2 คืน (พักห้องละ 2-3 ท่าน) กรณีพัก 3 ท่านจะเป็นที่นอนเสริม
- เรือเร็ว Speed Boat ท่องเที่ยวดำน้ำชมปะการังตามรายการระบุ
- เรือยอร์ชพร้อมดินเนอร์บนเรือ
- อาหารตามรายการระบุ (สงวนสิทธิ์ในการสลับมือหรือเปลี่ยนแปลงเมนูอาหารตามสถานการณ์)
- ค่าเข้าชมสถานที่ตามรายการระบุ
- ค่ารถตู้พร้อมคนขับท่องเที่ยวตามรายการระบุ
- ค่าไกด์ท้องถิ่นและหัวหน้าทัวร์นำเที่ยวตามรายการ
- ภาษีมูลค่าเพิ่ม 7%
- ประกันอุบัติเหตุวงเงิน 1,000,000 บาท (เป็นไปเงื่อนไขตามกรมธรรม์)



TRAVEL OF LIFE

Delight your journeys

เงื่อนไขประกันการเดินทาง ค่าประกันอุบัติเหตุและค่ารักษาพยาบาล คู่คุ้มครองเฉพาะกรณีที่ได้รับอุบัติเหตุระหว่างการเดินทาง ไม่คุ้มครองถึงการสูญเสียทรัพย์สินส่วนตัวและไม่คุ้มครองโรคประจำตัวของผู้เดินทาง ไม่รวมประกันสุขภาพ

อัตราค่าบริการไม่รวม

- ☒ ค่าใช้จ่ายส่วนตัว อาทิ อาหารและเครื่องดื่มที่สั่งเพิ่มพิเศษ, โทรศัพท์ – โทรสาร, อินเทอร์เน็ต, มินิบาร์, ซักรีด ที่ไม่ได้ระบุไว้ในรายการ
- ☒ ค่าใช้จ่ายอันเกิดจากความล่าช้าของ, อุบัติภัยทางธรรมชาติ, การประท้วง, การจลาจล, การนัดหยุดงาน, การถูกปฏิเสธไม่ให้ออกและเข้าเมือง จากเจ้าหน้าที่ตรวจคนเข้าเมืองและเจ้าหน้าที่กรมแรงงานทั้งที่เมืองไทย และต่างประเทศซึ่งอยู่นอกเหนือความควบคุมของบริษัทฯ
- ☒ ค่าทิปไกด์ 300 บาท/ทริป/ลูกทัวร์ 1 ท่าน

เงื่อนไขการสำรองที่นั่งกรุณาอ่านรายละเอียดให้ครบถ้วนก่อนทำการจองหากท่านชำระเงินแล้วจะถือว่าท่านยอมรับในเงื่อนไขดังกล่าวทั้งหมดและไม่สามารถเรียกร้องใดๆได้ทุกกรณี

เงื่อนไขการสำรองที่นั่งและการยกเลิกทัวร์

เอกสารที่ใช้ประกอบการเดินทาง

- สำเนาบัตรประจำตัวประชาชน
- เอกสารรับรองการได้รับวัคซีนป้องกันโควิด 19 หรือใบรับรองผลการตรวจโควิด

การจองทัวร์ :

- กรุณาจองทัวร์ล่วงหน้าก่อนการเดินทางและชำระค่ามัดจำทัวร์ท่านละ 4,000 บาท ส่วนที่เหลือชำระก่อนการเดินทางอย่างน้อย 20 วัน

กรณียกเลิก :

- แจ้งยกเลิกหรือเลื่อนวันเดินทาง **30 วัน ก่อนการเดินทาง** : หักค่าใช้จ่ายจริงที่เกิดขึ้น อาทิ ค่ามัดจำตัวเครื่องบิน , รถตู้ VIP, รถบัส, ค่าวีซ่า , ค่าโรงแรมที่พัก , ค่าธรรมเนียมเข้าชมสถานที่ท่องเที่ยว , ค่าบริการ
- แจ้งยกเลิกหรือเลื่อนวันเดินทาง **15-29 วัน** : ยึดเงินค่าทัวร์ 70% และ หักค่าใช้จ่ายที่เกิดขึ้นจริง อาทิ ค่ามัดจำตัวเครื่องบิน , รถตู้ VIP, รถบัส, ค่าโรงแรมที่พัก , ค่าธรรมเนียมเข้าชมสถานที่ท่องเที่ยว , ค่าบริการ

บจก. ทราเวล ออฟไลฟ์ เลขที่ 71/33 หมู่บ้านอยู่เจริญ โครงการ 5 ตำบลลาดสวาย อำเภอลำลูกกา จังหวัดปทุมธานี 12150



travelofflife.com



www.travelofflife.com



@travelofflife



094-562-6562



TRAVEL OF LIFE

Delight your journeys

ในกรณีชำระค่าทัวร์เต็มจำนวนแล้ว แจ้งยกเลิกหรือเลื่อนวันเดินทางน้อยกว่า 15 วัน ทางบริษัทฯ ขอสงวนสิทธิ์เก็บเงินค่าทัวร์ทั้งหมดโดยไม่มีเงื่อนไขใด ๆ ทั้งสิ้น

เงื่อนไขการยกเลิกทัวร์เป็นไปตามมาตรา 28 ของพระราชบัญญัติธุรกิจนำเที่ยวและมัคคุเทศก์ พ.ศ.2551

กรณีจองทัวร์วันหยุดเทศกาล,วันหยุดนักขัตฤกษ์,วันหยุดยาวต่อเนื่อง และได้มีการแจ้งยกเลิกทัวร์ทางบริษัทฯขอสงวนสิทธิ์เก็บค่าทัวร์ทั้งหมด โดยไม่มีเงื่อนไขใด ๆ ทั้งสิ้น

กรณีเจ็บป่วย :

- กรณีเจ็บป่วย จนไม่สามารถเดินทางได้ ซึ่งจะต้องมีใบรับรองแพทย์จากโรงพยาบาลรับรอง บริษัทฯ จะทำการเลื่อนการเดินทางของท่านไปยังคณะต่อไป แต่ทั้งนี้ท่านจะต้องเสียค่าใช้จ่ายที่ไม่สามารถยกเลิกหรือเลื่อนการเดินทางได้ตามความเป็นจริง
- ในกรณีเจ็บป่วยกะทันหันก่อนล่วงหน้าเพียง 7 วันทำการ ทางบริษัทฯ ขอสงวนสิทธิ์ในการคืนเงินทุกกรณี

เงื่อนไขอื่น ๆ :

- บริษัทฯ ขอสงวนสิทธิ์ในการเก็บค่าใช้จ่ายทั้งหมด กรณีที่ท่านยกเลิกการเดินทางและมีผลทำให้คณะเดินทางไม่ครบตามจำนวนที่บริษัทฯ กำหนดไว้ (8 ท่านขึ้นไป) เนื่องจากเกิดความเสียหายต่อทางบริษัทฯ และผู้เดินทางอื่นที่เดินทางในคณะเดียวกัน บริษัทฯต้องนำไปชำระค่าเสียหายต่าง ๆ ที่เกิดจากการยกเลิกของท่าน

รายละเอียดเพิ่มเติม

- บริษัทฯ มีสิทธิ์ในการเปลี่ยนแปลงโปรแกรมทัวร์ในกรณีที่เกิดเหตุสุดวิสัยจนไม่อาจแก้ไขได้
- พาหนะ , ราคา และ รายการท่องเที่ยว สามารถเปลี่ยนแปลงได้ตามความเหมาะสมโดยคำนึงถึงผลประโยชน์ของผู้เดินทางเป็นสำคัญ
- ทางบริษัทฯ จะไม่รับผิดชอบใดๆทั้งสิ้น หากเกิดความล่าช้าจาก การประท้วง,การนัดหยุดงาน,การก่อจลาจล ,สายการบินยกเลิกบินหรือเปลี่ยนแปลงเวลาบินและเที่ยวบิน ซึ่งอยู่นอกเหนือความรับผิดชอบของบริษัทฯหรือเหตุภัยพิบัติทางธรรมชาติ (ซึ่งลูกค้าจะต้องยอมรับในเงื่อนไขในกรณีที่เกิดเหตุสุดวิสัย ซึ่งอาจจะปรับเปลี่ยนโปรแกรมตามความเหมาะสม)
- ทางบริษัทฯ จะไม่รับผิดชอบใดๆทั้งสิ้น หากผู้เดินทางประสบเหตุสถานะฉุกเฉินจากโรคประจำตัว ซึ่งไม่ได้เกิดจากอุบัติเหตุในรายการท่องเที่ยว(ซึ่งลูกค้าจะต้องยอมรับในเงื่อนไขในกรณีที่เกิดเหตุสุดวิสัย ซึ่งอยู่นอกเหนือความรับผิดชอบของบริษัทฯทัวร์)

บจก. ทราเวล ออฟไลฟ์ เลขที่ 71/33 หมู่บ้านอยู่เจริญ โครงการ 5 ตำบลลาดสวาย อำเภอลำลูกกา จังหวัดปทุมธานี 12150



traveloflifecompany



www.traveloflife.com



@traveloflife



094-562-6562



TRAVEL OF LIFE

Delight your journeys

- ทางบริษัทฯจะไม่รับผิดชอบใดๆทั้งสิ้น หากท่านใช้บริการของทางบริษัทฯไม่ครบ อาทิ ไม่เที่ยวบางรายการ,ไม่ทานอาหารบางมื้อ,เพราะค่าใช้จ่ายทุกอย่างทางบริษัทฯได้ชำระค่าใช้จ่ายให้ตัวแทนต่างประเทศแบบเหมาจ่ายขาด ก่อนเดินทางเรียบร้อยแล้วเป็นการชำระเหมาขาด
- ทางบริษัทฯจะไม่รับผิดชอบใดๆทั้งสิ้น หากเกิดสิ่งของสูญหายจากการโจรกรรมและหรือเกิดอุบัติเหตุที่เกิดจากความประมาทของนักท่องเที่ยวเอง

**** ก่อนตัดสินใจจองทัวร์ควรอ่านเงื่อนไขการเดินทางอย่างถ่องแท้แล้วจึงมัดจำเพื่อประโยชน์ของท่านเอง****

บจก. ทราเวล ออฟไลฟ์ เลขที่ 71/33 หมู่บ้านอยู่เจริญ โครงการ 5 ตำบลลาดสวาย อำเภอลำลูกกา จังหวัดปทุมธานี 12150



traveloflifecompany



www.traveloflife.com



@traveloflife



094-562-6562