

BT-TH50_DD



“
เกาะหลีเป๊ะ ทะเลสุดปัง
 - หลีเป๊ะ @สตูล -



เกาะหินงาม



ปะการัง 7 สี

มหัศจรรย์
เกาะหลีเป๊ะ
 พีริียดสวย เที่ยวฟิน

ราคาเริ่มต้น **7999**
*ราคานี้รวมภาษีมูลค่าเพิ่ม 7%

รัฐช่วยจ่าย **40%** (จากราคา 12,999 บาท)

3 วัน 2 คืน **เดินทาง ร.ค. 64 - ม.ค. 65**

ดำน้ำดูที่สวยของปะการังเมืองไทย

- ร่องน้ำจาบัง • อุทยานแห่งชาติเกาะตะรุเตา • หมู่เกาะอาดัง-ราวี
- ตลาดกิมหยง • พักบนเกาะหลีเป๊ะ: เมมูพีเศษ! ต้มซ่าหาดใหญ่






TRAVEL OF LIFE

Delight your journeys

รายละเอียดโครงการทัวร์เที่ยวไทย

- เริ่มเดินทางได้ตั้งแต่วันที่ 15 ต.ค. 2564 จนถึง 31 ม.ค. 65
• โดยวันที่ 31 ม.ค. 65 ต้องเป็นวันสุดท้ายของการเดินทาง
- รัฐจ่ายให้ร้อยละ 40% แต่ไม่เกิน 5,000 บาท
- จำนวน 1 ล้านสิทธิ์
- ผู้เดินทางอายุ 18 ปีขึ้นไป
- สามารถเที่ยวข้ามจังหวัดได้ ทุกวันรวมวันเสาร์ - วันอาทิตย์ และวันหยุดนักขัตฤกษ์
- จองและชำระเงินล่วงหน้า 7 วันก่อนเดินทาง ผ่านแอปเป่าตัง 
- ไม่ต่ำกว่า 3 วัน 2 คืน



BEST INDOCHINA & BEST INTERNATIONAL TRAVEL & AGENCY CO., LTD.

บจก. ทราเวล ออฟ ไลฟ์ เลขที่ 71/33 หมู่บ้านอยู่เจริญ โครงการ 5 ตำบลลาดสวาย อำเภอลำลูกกา จังหวัดปทุมธานี 12150



traveloflifecompany



www.traveloflife.com



@traveloflife



094-562-6562



TRAVEL OF LIFE

Delight your journeys

โปรแกรมการเดินทาง 3 วัน 2 คืน : เดินทางโดยสายการบินนกแอร์



NOK AIR

DMK	→	HDY
เที่ยวบิน	ออก	ถึง
DD70	06.00	07.25

HDY	→	DMK
เที่ยวบิน	ออก	ถึง
DD507	18.55	20.20

วันแรก สานามบินดอนเมือง • สานามบินหาดใหญ่ • ทำเรือปากบารา • หมู่เกาะตะรุเตา • เกาะไข่
เกาะหลีเป๊ะ • มัลดีฟส์เมืองไทย • ถนนคนเดิน 10! (เต็มเช้า/กลางวัน/ -)

04.00 น. พร้อมกันที่ สานามบินดอนเมือง อาคาร 2 ชั้น 4 เคาน์เตอร์สายการบินนกแอร์ ประตู 13 โดยมีเจ้าหน้าที่อำนวยความสะดวกแก่ทุกท่าน

06.00 น. ออกเดินทางสู่สานามบินหาดใหญ่ ด้วยเที่ยวบิน DD507

(ใช้ระยะเวลาเดินทาง โดยประมาณ 1 ชั่วโมง 25 นาที) *บนเที่ยวบินไม่มีบริการ อาหารทั้งขาไปและกลับ*

หมายเหตุ

เนื่องจากตัวเครื่องบินของคณะเป็นตัวสุ่มระบบ **Random** ไม่สามารถล็อกที่นั่งได้ ที่นั่งอาจจะไม่ได้นั่งติดกัน และไม่สามารถเลือกช่องที่นั่งบนเครื่องบินได้ในคณะ ซึ่งเป็นไปตามเงื่อนไขสายการบิน



✈️ เดินทางเข้า หาดใหญ่ (สงขลา)

ผู้เดินทางต้องแสดงเอกสารดังต่อไปนี้ ณ จุดเช็คอิน (อย่างใดอย่างหนึ่ง)

ต้องเป็นผู้ได้รับวัคซีนดังต่อไปนี้

Sinovac	Sinopharm	Astrazeneca	Pfizer	วัคซีนไขว้/อื่นๆ
2 เข็ม	2 เข็ม	2 เข็ม	2 เข็ม	2 เข็ม
ไม่น้อยกว่า 14 วัน	ไม่น้อยกว่า 14 วัน	ไม่น้อยกว่า 14 วัน	ไม่น้อยกว่า 14 วัน	ไม่น้อยกว่า 14 วัน

หรือ มีเอกสารแสดงผลการตรวจเชื้อโควิด-19 โดยวิธี RT-PCR หรือ Antigen Test Kit (ATK) ไม่เกิน 72 ชั่วโมง

หรือ ผู้เคยติดเชื้อโควิด-19 ต้องหายจากอาการป่วย มาแล้วไม่เกิน 90 วัน





TRAVEL OF LIFE

Delight your journeys

07.25 น. เดินทางถึง สนามบินหาดใหญ่ รับกระเป๋าเรียบร้อยแล้ว นำท่านเดินทางด้วยรถตู้ วิโอพี เดินทางสู่
ท่าเรือปากบารา(ใช้เวลาในการเดินทางประมาณ 1 ชั่วโมง 30 นาที)

จากนั้น นำท่าน**รับประทานอาหารเช้าแบบเต็มเช้า** อาหารเช้าเลิศรสของชาวหาดใหญ่ จ. สงขลา เสิร์ฟความอร่อย
เป็นแข่ง คำเล็ก ๆ พอดีคำ มีให้เลือกหลากหลาย คนนิยมมาทานกับเป็นมือเช้า ใครมาหาดใหญ่แล้วไม่แะ
ลองก็เหมือนมาไม่ถึง



11.00 น. เดินทางถึง **ท่าเรือปากบารา** ออกเดินทางจากท่าเรือปากบาราสู่เกาะหลีเป๊ะ โดยเรือสปีดโบท
(ใช้เวลาในการเดินทางประมาณ 1 ชั่วโมง 30 นาที)

12.00 น. นำท่านแวะชม **เกาะแห่งตำนานคุกกลางทะเล** เคยเป็นทัณฑสถานกักกันนักโทษตั้งแต่เดือนมิถุนายน พ.ศ.
2481 เคยมีการกักกันนักโทษมากถึง 4,000 คน ต่อมาในปี พ.ศ.2516 ได้มีการประกาศให้เป็นอุทยาน
แห่งชาติตะรุเตา เพื่อสักการะ **ศาลเจ้าพ่อตะรุเตา** อันศักดิ์สิทธิ์เพื่อเป็นสิริมงคล

กลางวัน **บริการอาหารกลางวันแบบอาหารกล่อง (set box)**

จากนั้น เดินทางกันต่อที่ **เกาะไข่** เกาะเล็ก ๆ ในอุทยานแห่งชาติตะรุเตา **เสน่ห์ของเกาะไข่อยู่ตรงประติมากรรม**

ธรรมชาติอย่างข่มประตูดหิน
อันเป็นสัญลักษณ์ของอุทยาน
แห่งชาติตะรุเตา ทางด้านทิศ
ตะวันตกของเกาะมีหาดทราย
สีขาวนวลและละเอียด น้ำ
ทะเลใสสีมรกตเห็นพื้นทราย
ใต้น้ำได้ชัดเจน เหมาะสำหรับ
การเล่นน้ำและชมวิวิวทัศน์
อันสวยงามของเกาะที่ยังคง
ความเป็นธรรมชาติกลางทะเล





TRAVEL OF LIFE

Delight your journeys

จากนั้น **อันตามัน** มุ่งหน้าสู่ **เกาะหลีเป๊ะ** ที่ถูกขนานนามว่า **มัลดีฟส์เมืองไทย** ถ้ามองจากมุมสูงจะเห็นว่าเกาะหลีเป๊ะมีลักษณะเหมือนกับบวมเมอแรง เกาะหลีเป๊ะมีชายหาด ที่มีทรายขาวเนียนนุ่ม ทางฝั่งตะวันออก ที่เป็นที่ตั้งของชุมชนชาวเล ชาวพื้นเมืองเดิม เป็นกลุ่มอุรักลาไวย์ ซึ่งมีวิถีชีวิตเรียบง่ายประกอบอาชีพประมง สำหรับผู้ที่ชื่นชอบเรียนรู้ความเป็นอยู่ของวิถีชีวิตชาวพื้นเมือง มาเกาะหลีเป๊ะ ก็จะได้สัมผัสกับบรรยากาศของชาวพื้นเมืองบนเกาะ และ ชมวัฒนธรรมประเพณีต่างๆของชาวเกาะได้ด้วย



14.00 น. พักผ่อนตามอัธยาศัย

เย็น **📍**รับประทานอาหารเย็นที่รีสอร์ท เดินเล่นชมบรรยากาศ เล่นน้ำได้ตามอัธยาศัย
ร้านขายของที่ระลึกที่ถนนคนเดิน และพักผ่อนตามอัธยาศัย

ค่ำ เดินทางสู่ **ถนนคนเดิน walking Street** สุดฮิตที่สุดในเกาะหลีเป๊ะ ทางเดินเป็นถนนคอนกรีตทอดยาวจากด้านหน้าเกาะไปถึงด้านหลังของเกาะหลีเป๊ะในเส้นทางจะมีร้านอาหาร บาร์ ร้านยา ร้านสะดวกซื้อ สปา และที่พักอีกมากมาย มีร้านขายของที่ระลึกที่มีความเป็นสไตล์เฉพาะของหลีเป๊ะด้วย

ที่พัก วารินบีช รีสอร์ท หรือเทียบเท่า

บจก. ทราเวล ออฟไลฟ์ เลขที่ 71/33 หมู่บ้านอยู่เจริญ โครงการ 5 ตำบลลาดสวาย อำเภอลำลูกกา จังหวัดปทุมธานี 12150



traveloflifecompany



www.traveloflife.com



@traveloflife



094-562-6562



TRAVEL OF LIFE

Delight your journeys

วันที่สอง

สตูล • ร่องน้ำจาบัง • เกาะหินงาม • เกาะยาง • เกาะอาดังราวี

📍 (เช้า/กลางวัน/ เย็น)

07.00น.

📍บริการอาหารเช้า ณ ห้องอาหารที่พัก

จากนั้น

นำทุกท่านขึ้นเรือเร็ว Speed Boat ดำน้ำตามโปรแกรม บริการอุปกรณ์ดำน้ำ อาทิ ชุดชีพ เว้นดำน้ำ ฯลฯ

เดินทางสู่

ร่องน้ำจาบัง เป็นจุดดำน้ำที่กระแสน้ำค่อนข้างไหลแรง แต่มีเชือกล้อมรอบและเรียงร้อยไว้ให้นักท่องเที่ยว

จับตลอดแนวตอนดำน้ำ ที่เป็นไฮไลท์ก็คือ **ปะการังเจ็ดสี** กองหินใต้น้ำ บริเวณร่องน้ำจาบัง จะเป็น

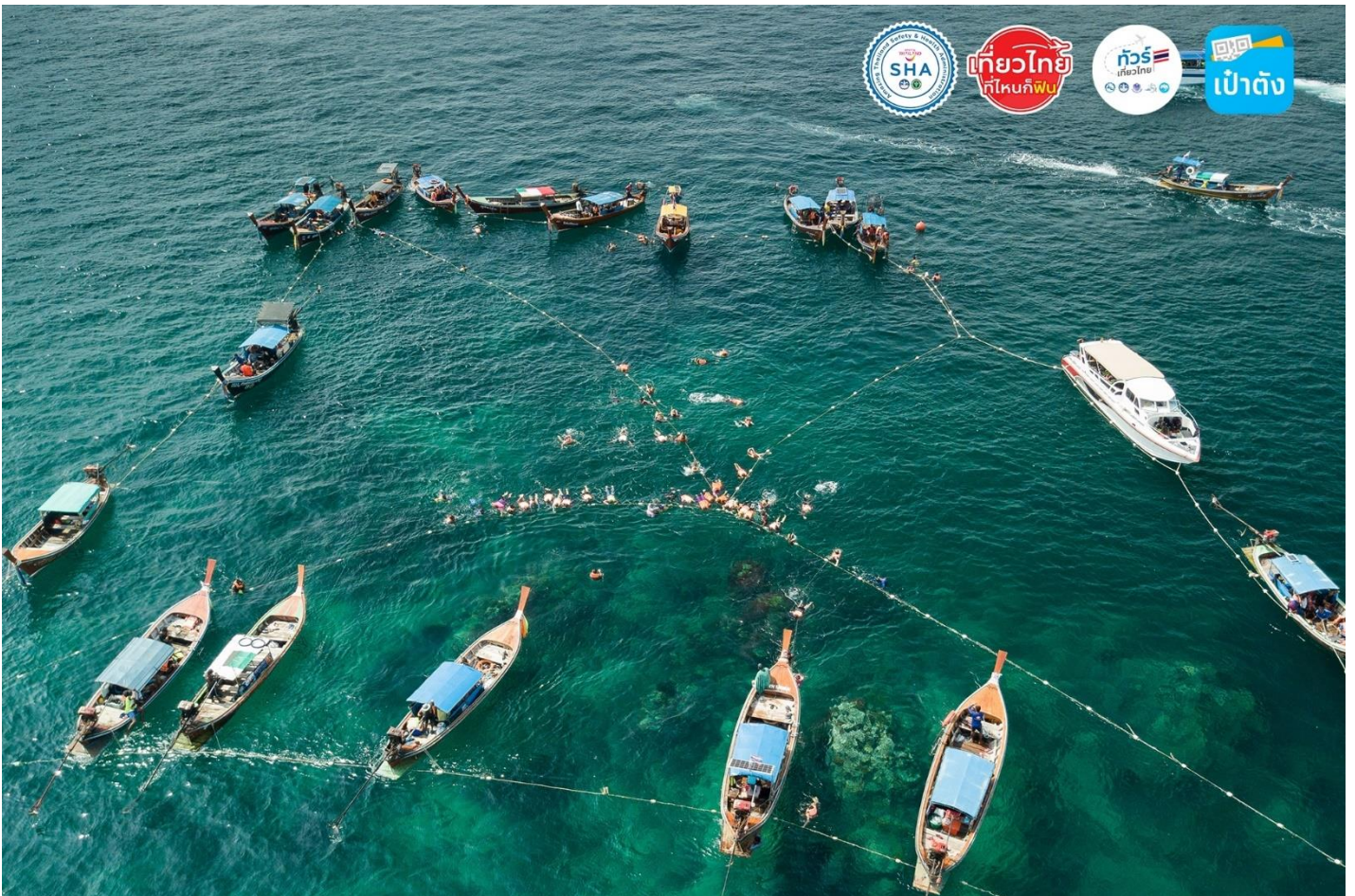
แหล่งปะการังอ่อน ดอกไม้ทะเลภายใต้ผืนน้ำที่ถูกปกคลุมไปด้วยปะการังอ่อนสีชมพู สีม่วง สีแดง

มากมาย มีฟองน้ำครก ปล้ำทะเล ดอกไม้ทะเล ดาวขนนก และฝูงปลาที่มีสีสันสวยงาม

ระดับน้ำลึกราว 15 – 20 ฟุต เหมาะแก่การดำน้ำตื้นและสามารถดำน้ำลึกได้อีกด้วย ในช่วงปิดฤดูกาล

ท่องเที่ยวปะการังเจ็ดสีจะพักฟื้นตัว ก่อนฤดูเปิดการท่องเที่ยวจึงทำให้ยังคงมีความสวยงาม ให้นักท่องเที่ยว

มาชมความสวยงามทุกปี



บจก. ทราเวล ออฟไลฟ์ เลขที่ 71/33 หมู่บ้านอยู่เจริญ โครงการ 5 ตำบลลาดสวาย อำเภอลำลูกกา จังหวัดปทุมธานี 12150



traveloflifecompany



www.traveloflife.com



@traveloflife

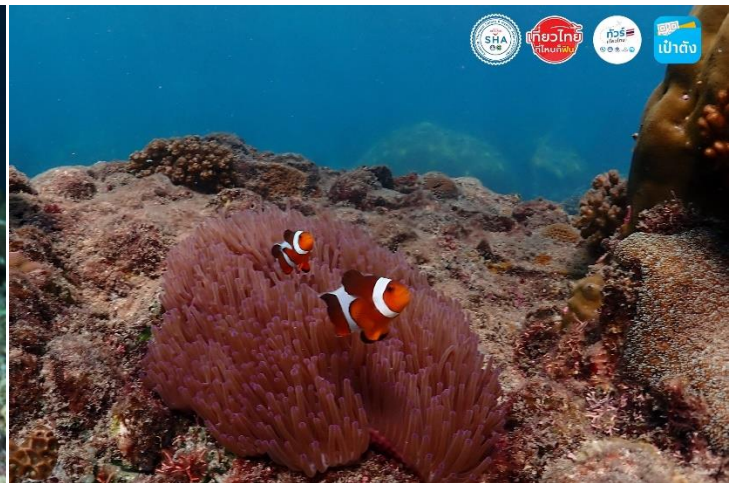
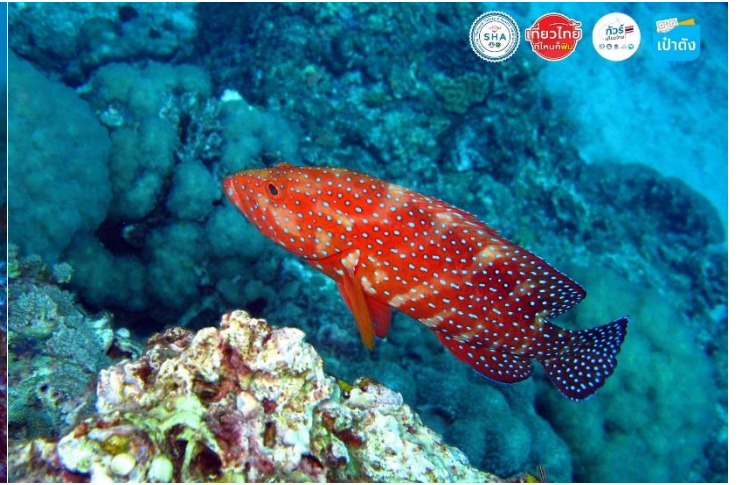


094-562-6562



TRAVEL OF LIFE

Delight your journeys



บจก. ทราเวล ออฟไลฟ์ เลขที่ 71/33 หมู่บ้านอยู่เจริญ โครงการ 5 ตำบลลาดสวาย อำเภอลำลูกกา จังหวัดปทุมธานี 12150



traveloflifecompany



www.traveloflife.com



@traveloflife



094-562-6562



TRAVEL OF LIFE

Delight your journeys

จากนั้น

เกาะหินงาม เป็นเกาะเล็ก ๆ ที่ดูไกลเหมือนมีหาดทรายสีดำ แต่เมื่อเข้าไปใกล้จะพบว่าเกาะนี้ไม่มีหาดทราย หากแต่ว่าหาดสีดำนั้นคือก้อนหินที่ปรากฏไปทั่วบริเวณ นับเป็นความมหัศจรรย์ที่ธรรมชาติสรรค์สร้างขึ้นมา หินที่เกาะหินงามเป็นหินกลมมน สีเทาดำ ยามถูกน้ำจะดำแวววาว



จากนั้น

ต่อกันที่ **เกาะยาง** เป็นเกาะขนาดเล็กซึ่งมีชายหาดที่ยาวและสวยงามอยู่ทางด้านทิศเหนือของตัวเกาะ ส่วนทางด้านทิศใต้ซึ่งเป็นจุดดำน้ำตื้นดูปะการังนั้นก็มีหาดทรายขนาดเล็กชายหาด ที่เป็นไฮไลท์ก็คือ ปะการัง ผักกาดหอม (บางคนก็เรียกปะการังผักกาดหอมว่า “ปะการังผิวเกล็ดน้ำแข็ง” หรือ “ปะการังกะหล่ำปลี” , ปะการังเขากวางฟุ่ม , ปะการังโขด , ปะการังอ่อน , ปะการังรูปโต๊ะ



TRAVEL OF LIFE

Delight your journeys

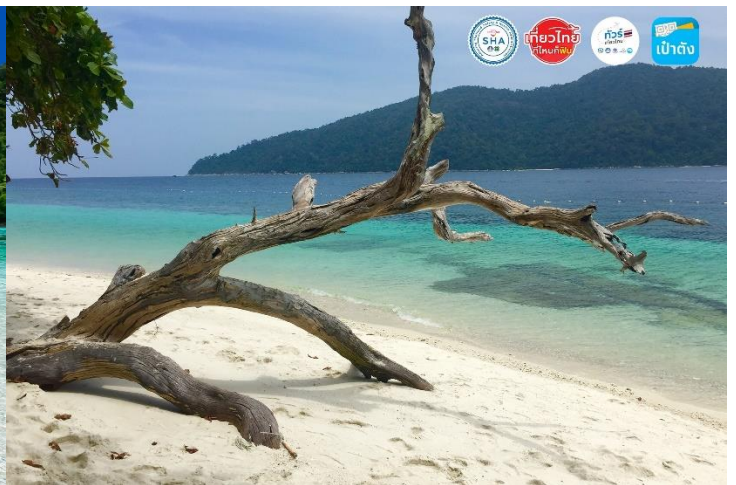


กลางวัน

📍บริการอาหารกลางวันแบบอาหารกล่อง (set box)

จากนั้น

เกาะอาดังราวี เป็นที่ตั้งของหน่วยพิทักษ์อุทยานแห่งชาติตะรุเตา พื้นที่บางส่วนใหญ่จะเป็นหาดทรายขาวละเอียด เหมาะกับการดำน้ำตื้น จะมีพื้นที่ราบแคบบริเวณเหนือชายหาดเพียงเล็กน้อยเท่านั้น



บจก. ทราเวล ออฟไลฟ์ เลขที่ 71/33 หมู่บ้านอยู่เจริญ โครงการ 5 ตำบลลาดสวาย อำเภอลำลูกกา จังหวัดปทุมธานี 12150



traveloflifecompany



www.traveloflife.com



@traveloflife



094-562-6562



TRAVEL OF LIFE

Delight your journeys

ได้เวลาสมควรนำท่านเดินทางกลับสู่เกาะหลีเป๊ะ

เย็น **🕒บริการอาหารเย็น ณ ที่พัก**

ที่พักร **วารินบีช รีสอร์ท หรือเทียบเท่า**

วันที่สาม **เกาะหลีเป๊ะ • ท่าเรือปากบารา • ตลาดกิมหยง • สนามบินหาดใหญ่ • สนามบินดอนเมือง**

🕒 (เช้า/กลางวัน/-)

07.00น. **🕒บริการอาหารเช้า ณ ที่พักร**

08.30 น. อิสระทุกท่านได้ถ่ายรูป ชมวิว พร้อมกับชิมซบกับบรรยากาศของเกาะแห่งนี้

11.00 น. เดินทางกลับจากเกาะหลีเป๊ะ กลับสู่ท่าเรือปากบารา

12.30 น. เดินทางถึงท่าเรือปากบารา นำท่านเปลี่ยนการเดินทางเป็นรถตู้ปรับอากาศ

กลางวัน **🕒รับประทานอาหารกลางวัน ณ ร้านอาหาร**

จากนั้น นำท่านแวะซื้อของฝาก ณ **ตลาดกิมหยง** เป็นตลาดขายของฝากขนาดใหญ่และเป็นแหล่งที่ได้รับความนิยมจากนักท่องเที่ยวมีสินค้าให้เลือกมากมาย อาทิ อาหารทะเลแปรรูป เช่น ปลาหมึก ปลาเค็ม กะปิ ขนมนำเข้า ผลไม้อบแห้ง อาหารแห้ง ถั่ว ธัญพืช อาหารกระป๋อง ชา กาแฟ เป็นต้น

ได้เวลาสมควร นำท่านเดินทางสู่ สนามบินหาดใหญ่

18.55 น. ออกเดินทางสู่ท่าอากาศยานดอนเมือง โดยสายการบินนกแอร์ เที่ยวบินที่ DD507

20.20 น. **เดินทางถึงสนามบินดอนเมือง(กรุงเทพฯ)** โดยสวัสดิภาพ พร้อมความประทับใจ

มาตรการรับมือช่วงโควิด



ตรวจวัดอุณหภูมิ
ก่อนเดินทาง



ฉีดพ่นเชื้อภายในยานพาหนะ
และภายในห้องพักร



สวมหน้ากากอนามัย
สวมหน้ากากอนามัยทุกครั้ง



จุดเจลแอลกอฮอล์ล้างมือ
บริการจุดเจลแอลกอฮอล์ล้างมือ

* ปฏิบัติตามกฎระเบียบทางภาครัฐเพื่อป้องกันและความปลอดภัยของนักท่องเที่ยว



TRAVEL OF LIFE

Delight your journeys

อัตราค่าบริการและเงื่อนไขรายการท่องเที่ยว

เริ่มเดินทาง	กลับจากเดินทาง	รถตู้ปรับอากาศ	จำนวน	ราคาปกติต่อท่าน	ราคาต่อท่าน รัฐจ่าย 40%	พักเดี่ยวเพิ่ม
01 ม.ค.65	03 ม.ค.65	รถตู้ 8 ที่นั่ง	16+1	14,999	9,999	2,500
07 ม.ค.65	09 ม.ค.65	รถตู้ 8 ที่นั่ง	16+1	12,999	7,999	2,500
14 ม.ค.65	16 ม.ค.65	รถตู้ 8 ที่นั่ง	16+1	12,999	7,999	2,500
28 ม.ค.65	30 ม.ค.65	รถตู้ 8 ที่นั่ง	16+1	12,999	7,999	2,500

**** กรณีสั่งตั้งแต่ 8 ท่านขึ้นไปออกเดินทางมีหัวหน้าทัวร์ กรณี 6 ท่านไม่มีหัวหน้าทัวร์****

กรณีกรุ๊ปเดินทางไม่ครบตามจำนวน ขอสงวนสิทธิ์เลื่อนวันเดินทาง

อัตราค่าบริการรวม

- ตัวเครื่องบินชั้นทัศนอาจรไป-กลับพร้อมกรุ๊ป เป็นราคาตัวพิเศษไม่สามารถเปลี่ยนแปลงหรือเลื่อนวันเดินทางได้ หากลูกค้ามีความประสงค์ที่จะเลื่อนวันเดินทางหรืออยู่ต่อไม่กลับพร้อมกรุ๊ป ลูกค้าจะต้องทำการซื้อตัวเครื่องบินใหม่เท่านั้น
- นำหนักกระเป๋าโหลดใต้ท้องเครื่องไม่เกิน 15 กก. ถู้อื่นเครื่องไม่เกิน 7 กก.
- โรงแรมที่พัก 2 คืน (พักห้องละ 2-3 ท่าน) กรณีพัก 3 ท่านจะเป็นที่นอนเสริม
- เรือเร็วรับส่งท่าเรือปากบาราพร้อมแพ็คเก็จดำน้ำชมปะการัง
- อาหารตามรายการระบุ (สงวนสิทธิ์ในการสลับมือหรือเปลี่ยนแปลงเมนูอาหารตามสถานการณ์)
- ค่าเข้าชมสถานที่ตามรายการระบุ
- ค่ารถตู้พร้อมคนขับท่องเที่ยวตามรายการระบุ
- ค่าไกด์ท้องถิ่นและหัวหน้าทัวร์นำเที่ยวตามรายการ
- ภาษีมูลค่าเพิ่ม 7%
- ประกันอุบัติเหตุวงเงิน 1,000,000 บาท (เป็นไปเงื่อนไขตามกรมธรรม์)

เงื่อนไขประกันการเดินทาง ค่าประกันอุบัติเหตุและค่ารักษาพยาบาล คู่คุ้มครองเฉพาะกรณีที่ได้รับอุบัติเหตุระหว่างการเดินทาง ไม่คุ้มครองถึงการสูญเสียทรัพย์สินส่วนตัวและไม่คุ้มครองโรคประจำตัวของผู้เดินทาง ไม่รวมประกันสุขภาพ



TRAVEL OF LIFE

Delight your journeys

อัตราค่าบริการไม่รวม

- ✗ ค่าใช้จ่ายส่วนตัว อาทิ อาหารและเครื่องดื่มที่สั่งเพิ่มพิเศษ, โทรศัพท์ – โทรสาร, อินเทอร์เน็ต, มินิบาร์, ซักรีด ที่ไม่ได้ระบุไว้ในรายการ
- ✗ ค่าใช้จ่ายอันเกิดจากความล่าช้าของ, อุบัติภัยทางธรรมชาติ, การประท้วง, การจลาจล, การนัดหยุดงาน, การถูกปฏิเสธไม่ให้ออกและเข้าเมือง จากเจ้าหน้าที่ตรวจคนเข้าเมืองและเจ้าหน้าที่กรมแรงงานทั้งที่เมืองไทย และต่างประเทศซึ่งอยู่นอกเหนือความควบคุมของบริษัทฯ
- ✗ ค่าทิปไกด์ 300 บาท/ทริป/ลูกทัวร์ 1 ท่าน

เงื่อนไขการสำรองที่นั่งกรุณาอ่านรายละเอียดให้ครบถ้วนก่อนทำการจองหากท่านชำระเงินแล้วจะถือว่าท่านยอมรับในเงื่อนไขดังกล่าวทั้งหมดและไม่สามารถเรียกร้องใดๆได้ทุกกรณี

เงื่อนไขการสำรองที่นั่งและการยกเลิกทัวร์

เอกสารที่ใช้ประกอบการเดินทาง

- สำเนาบัตรประจำตัวประชาชน
- เอกสารรับรองการได้รับวัคซีนป้องกันโควิด 19 หรือใบรับรองผลการตรวจโควิด

การจองทัวร์ :

- กรุณาจองทัวร์ล่วงหน้าก่อนการเดินทางและชำระค่ามัดจำทัวร์ท่านละ 4,000 บาท ส่วนที่เหลือชำระก่อนการเดินทาง อย่างน้อย 20 วัน

กรณียกเลิก :

- แจ้งยกเลิกหรือเลื่อนวันเดินทาง 30 วัน ก่อนการเดินทาง : หักค่าใช้จ่ายจริงที่เกิดขึ้น อาทิ ค่ามัดจำตัวเครื่องบิน , รถตู้ VIP, รถบัส, ค่าวีซ่า , ค่าโรงแรมที่พัก , ค่าธรรมเนียมเข้าชมสถานที่ท่องเที่ยว , ค่าบริการ
- แจ้งยกเลิกหรือเลื่อนวันเดินทาง 15-29 วัน : ยึดเงินค่าทัวร์ 70% และ หักค่าใช้จ่ายที่เกิดขึ้นจริง อาทิ ค่ามัดจำตัวเครื่องบิน , รถตู้ VIP, รถบัส, ค่าวีซ่า , ค่าโรงแรมที่พัก , ค่าธรรมเนียมเข้าชมสถานที่ท่องเที่ยว , ค่าบริการ





TRAVEL OF LIFE

Delight your journeys

- ในกรณีชำระค่าทัวร์เต็มจำนวนแล้ว แจ้งยกเลิกหรือเลื่อนวันเดินทางน้อยกว่า 15 วัน ทางบริษัทฯ ขอสงวนสิทธิ์เก็บเงินค่าทัวร์ทั้งหมดโดยไม่มีเงื่อนไขใด ๆ ทั้งสิ้น

เงื่อนไขการยกเลิกทัวร์เป็นไปตามมาตรา 28 ของพระราชบัญญัติธุรกิจนำเที่ยวและมัคคุเทศก์ พ.ศ.2551

กรณีจองทัวร์วันหยุดเทศกาล,วันหยุดนักขัตฤกษ์,วันหยุดยาวต่อเนื่อง และได้มีการแจ้งยกเลิกทัวร์ทางบริษัทฯ ขอสงวนสิทธิ์เก็บค่าทัวร์ทั้งหมด โดยไม่มีเงื่อนไขใด ๆ ทั้งสิ้น

กรณีเจ็บป่วย :

- กรณีเจ็บป่วย จนไม่สามารถเดินทางได้ ซึ่งจะต้องมีใบรับรองแพทย์จากโรงพยาบาลรับรอง บริษัทฯ จะทำการเลื่อนการเดินทางของท่านไปยังคณะต่อไป แต่ทั้งนี้ท่านจะต้องเสียค่าใช้จ่ายที่ไม่สามารถยกเลิกหรือเลื่อนการเดินทางได้ตามความเป็นจริง
- ในกรณีเจ็บป่วยกะทันหันก่อนล่วงหน้าเพียง 7 วันทำการ ทางบริษัทฯ ขอสงวนสิทธิ์ในการคืนเงินทุกกรณี

เงื่อนไขอื่น ๆ :

- บริษัทฯ ขอสงวนสิทธิ์ในการเก็บค่าใช้จ่ายทั้งหมด กรณีท่านยกเลิกการเดินทางและมีผลทำให้คณะเดินทางไม่ครบตามจำนวนที่บริษัทฯ กำหนดไว้ (8 ท่านขึ้นไป) เนื่องจากเกิดความเสียหายต่อทางบริษัทฯ และผู้เดินทางอื่นที่เดินทางในคณะเดียวกัน บริษัทฯต้องนำไปชำระค่าเสียหายต่าง ๆ ที่เกิดจากการยกเลิกของท่าน

รายละเอียดเพิ่มเติม

- บริษัทฯ มีสิทธิ์ในการเปลี่ยนแปลงโปรแกรมทัวร์ในกรณีที่เกิดเหตุสุดวิสัยจนไม่อาจแก้ไขได้
- พาหนะ , ราคา และ รายการท่องเที่ยว สามารถเปลี่ยนแปลงได้ตามความเหมาะสมโดยคำนึงถึงผลประโยชน์ของผู้เดินทางเป็นสำคัญ
- ทางบริษัทฯ จะไม่รับผิดชอบใดๆทั้งสิ้น หากเกิดความล่าช้าจาก การประท้วง,การนัดหยุดงาน,การก่อกองจรด ,สายการบินยกเลิกบินหรือเปลี่ยนแปลงเวลาบินและเที่ยวบิน ซึ่งอยู่นอกเหนือความรับผิดชอบของบริษัทฯหรือเหตุภัยพิบัติทางธรรมชาติ (ซึ่งลูกค้าจะต้องยอมรับในเงื่อนไขในกรณีที่เกิดเหตุสุดวิสัย ซึ่งอาจจะปรับเปลี่ยนโปรแกรมตามความเหมาะสม)
- ทางบริษัทฯ จะไม่รับผิดชอบใดๆทั้งสิ้น หากผู้เดินทางประสบเหตุสภาวะฉุกเฉินจากโรคประจำตัว ซึ่งไม่ได้เกิดจากอุบัติเหตุในรายการท่องเที่ยว(ซึ่งลูกค้าจะต้องยอมรับในเงื่อนไขในกรณีที่เกิดเหตุสุดวิสัย ซึ่งอยู่นอกเหนือความรับผิดชอบของบริษัทฯทัวร์)





TRAVEL OF LIFE

Delight your journeys

- ทางบริษัทฯจะไม่รับผิดชอบใดๆทั้งสิ้น หากท่านใช้บริการของทางบริษัทฯไม่ครบ อาทิ ไม่เที่ยวบางรายการ,ไม่ทานอาหารบางมื้อ,เพราะค่าใช้จ่ายทุกอย่างทางบริษัทฯได้ชำระค่าใช้จ่ายให้ตัวแทนต่างประเทศแบบเหมาจ่ายขาด ก่อนเดินทางเรียบร้อยแล้วเป็นการชำระเหมาขาด
- ทางบริษัทฯจะไม่รับผิดชอบใดๆทั้งสิ้น หากเกิดสิ่งของสูญหายจากการโจรกรรมและหรือเกิดอุบัติเหตุที่เกิดจากความประมาทของนักท่องเที่ยวเอง

**** ก่อนตัดสินใจจองทัวร์ควรอ่านเงื่อนไขการเดินทางอย่างถี่ถ้วนแล้วจึงมัดจำเพื่อประโยชน์ของท่านเอง****