



TRAVEL OF LIFE
Delight your journeys

LINE @traveloflife
094-562-6562
f traveloflifecompany

BT-PUS01_7C

JEJUair



มหัศจรรย์

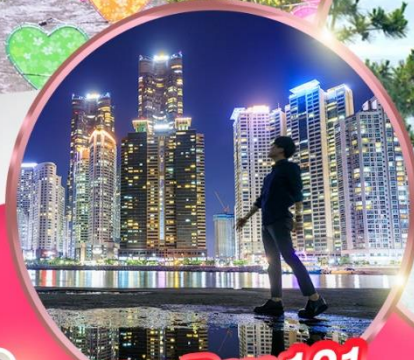
BUSAN

Cherry Bloom

21,999.-

5 วัน 3 คืน

เดินทาง มี.ค.-เม.ย. 66



The Bay 101



**Sky Capsule
Haeundae**

ร่วมชมเทศกาลดอกซากุระบานจินเฮ
นั่งรถไฟสุดน่ารักริมทะเล SKY CAPSULE
ตลาดปลาจากิลชี สวนยงดูซาน หอคอยปูซาน
ช้อปปิ้ง ย่านนัมโพดง



พิเศษ!! เมนู แอมนูทัง



ฟรี!!
น้ำหนักกระเป๋า
15 kg.



บินตรง JEJUair



BT-PUS01_7C



มทึคจรรย๋
BUSAN
Cherry Bloom

☑ เทศกาลดอกซากุระบานจีนเฮ

☑ นั้งรทไฟสุคนำรทริมทะเล

☑ ซ็อปปั้ง ย่านนั้มโพดง



The Bay 101



Sky Capsule Haeundae

พิเศช!! เมนู แสมุนทัง

5 วัน 3 คั้น
เด็นทาง นั้.ค.-เม.ย. 66

🍴 อาหาร : 9 มั้



FLIGHT : 7C2204 BKK 01.00 → → PUS 08.40 **JEJUair** PUS 20.05 → → BKK 23.59
FLIGHT : 7C2203

สถาบัตยกรรรม ★★★★★ ทั้จกรรรม ★★★★★ ธรสมชาติ ★★★★★ ซ็อปปั้ง ★★★★★

วันทึ่	โปรแกรมการท้งทึ่ยว	อาหาร			ทึ่พัท
		เช้า	กลางวัน	เย็น	
1	• สุวรรณภูมิ กรุงเทพฯ				
2	• สนามบินทึ้มเฮ • เทศกาลดอกยแง สวนแดโจ • สถานั้รทไฟคยองฮวา • เทศกาลดอกซากุระจึ้นเฮ • The Bay 101		🍴	🍴	พัทปูซาน 1 คั้น
3	• ซองโดสกายวออล์ค • หมุ่บ้านวัคผนธรรคั้มซอน • คอสมตึค • สมนุไฟโรสไม • รทไฟจ็วลยอฟ้า สกายแคปซูล • ตลาดแฮจึ้นแด	🍴	🍴	🍴	พัทปูซาน 1 คั้น
4	• สวนยงคฺุซาน • ปูซานทาวเวอร์ • ศูนย์สมนุไฟโรสไม • ผลิตภันท์นั้้ามันสน • หมุ่บ้านฮวัลยอฮุน • ดิวตึ้ฟรั • ตลาดปลาจากลชั้ • ถนนนั้มโพดง	🍴	🍴		พัทปูซาน 1 คั้น
5	• คาฟ้ CORALANI CAFÉ • วัคแฮคยงทุกซา • ซูปเปอร์มาร์เก็ตละลายจึ้นจวน • สนามบินทึ้มเฮ • กรุงเทพฯ	🍴	🍴		



โปรแกรมการเดินทาง 5 วัน 3 คืน : เดินทางโดยสายการบินเจจูแอร์



BKK	→	PUS
เที่ยวบิน	ออก	ถึง
7C2252	01.10	08.30

PUS	→	BKK
เที่ยวบิน	ออก	ถึง
7C2251	20.30	00.10+1

วันแรก สุวรรณภูมิ กรุงเทพฯ

📅 (-/-/-)

22.00 น. พร้อมกันที่ **สนามบินสุวรรณภูมิ อาคารผู้โดยสารขาออก ชั้น 4 ประตู 5/6 เคาน์เตอร์สายการบินเจจูแอร์** โดยมีเจ้าหน้าที่อำนวยความสะดวกแก่ทุกท่าน



หมายเหตุ

เนื่องจากตัวเครื่องบินของคณะเป็นตัวสุ่มระบบ **Random** ไม่สามารถล็อกที่นั่งได้ ที่นั่งอาจจะไม่ได้นั่งติดกัน และไม่สามารถเลือกช่องที่นั่งบนเครื่องบินได้ในคณะ ซึ่งเป็นไปตามเงื่อนไขสายการบิน

วันที่สอง สนามบินกิมแฮ • เทศกาลดอกยูแจ สวนแดโจ • สถานีรถไฟคยองฮวา • เทศกาลดอกซากุระจินแฮ • The Bay 101

📅 (-/กลางวัน/เย็น)

01.10 น. ออกเดินทางสู่ **ปูซาน ประเทศเกาหลีใต้** โดย **เที่ยวบินที่ 7C2252 (ไม่มีบริการอาหารบนเครื่อง)**

08.35 น. เดินทางถึง **สนามบินกิมแฮ ประเทศเกาหลีใต้** ผ่านพิธีการตรวจคนเข้าเมืองเป็นที่เรียบร้อยแล้ว (เวลาท้องถิ่นที่เกาหลีใต้ เร็วกว่าประเทศไทย 2 ชั่วโมง กรุณาปรับเวลาของท่านเพื่อความสะดวกในการนัดหมาย) หลังผ่านขั้นตอนการตรวจคนเข้าเมือง และตรวจรับสัมภาระเรียบร้อยแล้ว ยินดีต้อนรับทุกท่านสู่ **เมืองปูซาน สาธารณรัฐเกาหลีใต้**

นำทุกท่านเดินทางสู่ **เทศกาลดอกยูแจ @ DAEJEO ECOLOGICAL PARK** สวนสาธารณะริมแม่น้ำนังกดงแห่งเมืองปูซานที่จะกลายเป็นทุ่งดอกยูแจสีเหลืองอร่ามไกลสุดลูกหูลูกตา ในงาน



TRAVEL OF LIFE

Delight your journeys

LINE @traveloflife

094-562-6562

f traveloflifecompany

เทศกาล Busan Nakdong River Canola Blossom Festival สำหรับชมดอกกัญแซ ซึ่งรู้จักกันในชื่อดอกเรปซีด หรือดอกคาโนล่า โดยจะมีการจัดชม และทางเดินไปตามทุ่งดอกสีเหลืองนี้ มีวิวเป็นทั้งแม่น้ำและภูเขา ซึ่งจะจัดขึ้นระหว่างต้นเดือนถึงกลางเดือนเมษายนของทุกปี และยังถือว่าเป็นงานเทศกาลทุ่งดอกคาโนล่าที่ใหญ่ที่สุดของประเทศอีกด้วย



หมายเหตุ : เนื่องจากการบานของดอกกัญแซขึ้นอยู่กับสภาพอากาศ หากดอกกัญแซไม่บาน หรือทางสถานที่ยกเลิกการจัดเทศกาล บริษัทฯขออนุญาตไม่นำท่านไป และจะไม่มีการหักคืนค่าใช้จ่ายใดๆ ทั้งสิ้น ทั้งนี้ บริษัทฯขอสงวนสิทธิ์ปรับรายการทดแทนเป็น “อุทยานแทจงแด”

กลางวัน

๑๐ บริการอาหารกลางวัน เมนู ซาบู ซาบู



TRAVEL OF LIFE

Delight your journeys

LINE @traveloflife

094-562-6562

f traveloflifecompany

จากนั้น

เดินทางไปยัง **สถานีรถไฟของฮวา**

จุดชมซากุระที่สวยงามแห่งหนึ่งของเมืองปูซาน พบกับอุโมงค์ดอกซากุระที่ปลูกเรียงรายขนานไปกับทางรถไฟ ระยะทางยาวถึง 800 เมตรที่กำลังแผ่กิ่งก้านสวยงาม ดึงดูดให้ทุกคนอยากชมความสวยงามด้วยตาตัวเอง ซึ่งปัจจุบันเป็นแค่ตัวสถานีที่ไม่มีรถไฟมาจอด แต่ได้กลายเป็นสถานที่ที่นักท่องเที่ยวนิยมเดินทางมาชมดอกซากุระมากที่สุดแห่งหนึ่ง



นำท่านชมเทศกาลชมเทศกาลดอกซากุระที่ตั้ง และสวยที่สุดในประเทศเกาหลี **เทศกาลดอกซากุระบานจินแฮ** จะเต็มไปด้วยดอกซากุระสายพันธุ์เกาหลีที่บานสะพรั่งอยู่ทั่วเมืองหลายแสนต้น ซึ่งที่เกาหลีจะเรียกว่า “ดอกพื้อตกต” ไฮไลท์ที่ห้ามพลาด! **คลองยอชวาซอน** ซึ่งจะมีต้นซากุระเรียงรายเป็นอุโมงค์สีชมพูบานสะพรั่งสวยงาม และขนานข้างไปด้วยดอกคาโนล่า ซึ่งจะบานพร้อมๆ กับช่วงที่ดอกซากุระบานด้วย **หมายเหตุ: ดอกซากุระจะเริ่มบานประมาณช่วง**



ปลายเดือนมีนาคมถึงต้นเดือนเมษายน หรือในช่วงที่ดอกซากุระบาน ทั้งนี้การบานของดอกซากุระจะขึ้นอยู่กับสภาพอากาศในแต่ละปี

นำท่านไปเก็บจุดเช็คอินสุดฮิต **THE BAY 101** รับรองว่าวิสวยปังอลังการมากๆ ช่วงเวลาที่แสงไฟจากตึกตกลงนั้น ส่องลงมาสะท้อนกับพื้นน้ำด้านล่างนี้แหละ เป็นช่วงที่ต้องชะภาพเอาไว้เลย เพราะจะเป็นภาพที่สวยงาม และโรแมนติกสุดๆ



เย็น ๑๑ บริการอาหารเย็น เมนู บลูโกกิ

จากนั้น พักที่ ARBAN HOTEL SEOMYEON OR YEONSA / MARIANNE HOTEL BUSAN / AQUA PALACE HOTEL BUSAN หรือเทียบเท่าระดับ 3 ดาว

วันที่สาม ซองโดสกายวอล์ค • หมู่บ้านวัฒนธรรมคัมซอน • คอสเมติก • สมุนไพโรสม • รถไฟจิ่ว ลอยฟ้า สกายแคปซูล • ตลาดแฮอินแด

๑๑ (เช้า/กลางวัน/เย็น)

เช้า ๑๑ บริการอาหารเช้า ณ ห้องอาหารโรงแรม



จากนั้น เดินเล่นบนสะพานกระจกริมทะเล **ซองโดสกายวอล์ค** มาปูซานทั้งที่ต้องไม่พลาดไปตามรอยเจ้าเด็กแฝดสาม “แพฮัน มินกุก ม้นเซ” แห่งรายการ The Return of Superman เดินเล่นกินลมชมวิวบนสะพานกระจกที่ยาวที่สุดในปูซาน ตัวสะพานโค้งไปโค้งมาทอดตัวยาวไปตามแนวชายหาดและยื่นตัวออกไปในทะเล รูปร่างคล้ายกับมังกรที่กำลังโฉบบินอยู่บนท้องฟ้า บนพื้นสะพานทำมาจากไม้ และพื้นกระจก Temper Glass อยู่ตรงกลาง เวลาเดินจะสามารถมองเห็นผืนน้ำด้านล่างได้เลย เป็นอีกจุดชมวิวที่สวยงามที่สุดๆ และถ่ายรูปได้ฟินมากๆ แต่ถ้าอยากชมวิวทะเลปูซานมุมสูงต้องลองไปนั่งกระเช้าลอยฟ้า Busan Air Cruise ที่เชื่อมต่อระหว่างเกาะกับชายหาดซองโด **(ไม่รวมค่ากระเช้า)** จากนั้นเติมความสดใสในที่ๆ เต็มไปด้วยสีสันกับ **หมู่บ้านวัฒนธรรมคัมซอน** หมู่บ้านศิลปะที่แสนน่ารักที่แยกตัวออกมาจากความวุ่นวายในเมือง ตัวบ้านเรือนตั้งอยู่บนเนินเขาปลูกเรียงลดหลั่นกันตามความลาดชัน จนได้รับการขนานนามว่า “ซานโตรินี่เกาหลี” นอกจากมีการทาสีสีตามบ้านเรือนให้ดูสวยงามแล้ว ยังมีการประดับตกแต่งด้วยรูปปั้น และงานศิลปะแบบต่างๆ ทั่วบริเวณ รูปปั้นที่โด่งดังที่สุดคงจะหนีไม่พ้น **รูปปั้นของเจ้าชายน้อย** จุดถ่ายรูปสุดฮิตที่นักท่องเที่ยวต่อแถวกันยาวเหยียด สำหรับสายจัดเต็มสามารถเช่าชุดนักเรียนเกาหลีเดินฟินๆ ประหนึ่งเป็นนางเอกซีรีส์ไปถ่ายรูปตามจุดต่างๆ ได้เช่นกัน



นำท่านเลือกซื้อเครื่องสำอาง **คอสเมติกเอาท์เลท** ศูนย์รวมเครื่องสำอางเกาหลีหลากหลายแบรนด์ หรือจะเป็นแบรนด์ JSM ของทางตัวร้านเองก็มีให้เลือกมากมาย อาทิ แสตมป์เซลล์ โบท์ท็อกซ์ ครีม น้ำแตก ครีมหอยทาก และสินค้าอื่นๆ มีให้เลือกมากมาย และนำชม **ศูนย์สมุนไพรโซม** ราชาแห่งมวลสมุนไพร ช่วยกระตุ้นการทำงานของเซลล์เม็ดเลือดขาว ชาวเกาหลีนำมาใช้รักษา และดูแลสุขภาพเป็นเวลานานกว่า 2,000 ปี

กลางวัน

๑๐ บริการอาหารกลางวัน เมนู จิมทัก

จากนั้น

นำท่านไปนั่ง **รถไฟจิ๋วลอยฟ้า SKY CAPSULE** แลนด์มาร์คแห่งใหม่ของปูซาน รถไฟจิ๋วสุดคิ้วท์ที่วิ่งเรียบชายทะเล และเล่นผ่านแลนด์มาร์คสำคัญๆ อย่างสะพานแขวนควังอัน สะพานที่ยาวเป็นอันดับหนึ่งของเกาหลี และประภาคารสีขาวแดงแห่งเกาะอโยคุโด จุดเด่นของ Sky Capsule อยู่ที่สีส้มและขนาดเล็กแสนกะทัดรัด เจ้ารถไฟคันนี้สามารถนั่งได้มากที่สุดไม่เกิน 4 คน เดินทางออกจากสถานี Mipo ไปยังสถานี Cheongsapo เสพบรรยากาศฟินๆ ริมทะเลตลอดระยะทาง 2 กิโลเมตร โดยใช้เวลาประมาณ 30 นาที



ชิมของอร่อยๆ ที่ **ตลาดแฮอินแด** ตัวตลาดเป็นถนนยาวๆ เรียงรายไปด้วยร้านค้าตลอดสองฝั่ง มีขนาดเล็กๆ ไม่ใหญ่นัก แต่เป็นตลาดที่นิยมมากเพราะอยู่ตรงข้ามกับหาดแฮอินแด ใช้เวลาเดินมาไม่นานก็ถึงแล้ว เต็มไปด้วยอาหารทะเลสด ผัก ผลไม้ เสื้อผ้า ของใช้ต่างๆ รวมไปถึงร้านอาหารเมนูยอดฮิต ไม่ว่าจะเป็นกุกซู หรือแนมยอนก็หากินได้ ส่วนสตรีทฟู้ดอย่างต็อกบกกี คิมบับ โอดัง นาล็ิมลองไม่แพ้กัน ใครจะลองมากินอาหารท้องถิ่นสไตล์ปูซานก็มาที่นี่ได้เลย



ค่า **๑๐ บริการอาหารเย็น เมนู แสมุนทั้ง**

จากนั้น **พักที่ ARBAN HOTEL SEOMYEON OR YEONSA / MARIANNE HOTEL BUSAN / AQUA PALACE HOTEL BUSAN หรือเทียบเท่าระดับ 3 ดาว**



วันที่สี่

สวนยงคูซาน • ปูซานทาวเวอร์ • ศูนย์สมุนไพรโสม • ผลิตภัณฑ์น้ำมันสน • หมู่บ้านฮวิลยอ
อุน • ดิวตี้ฟรี • ตลาดปลาจากัลซี • ถนนนมโปกง

🕒 (เช้า/กลางวัน/-)

เช้า

🕒 บริการอาหารเช้า ณ ห้องอาหารโรงแรม

จากนั้น

เดินทางไปยัง **สวนยงคูซาน** สวนสาธารณะขนาดใหญ่ที่ตั้งอยู่บนเนินเขาใจกลางเมืองปูซาน เต็มไปด้วยต้นซากุระ และต้นไม้กว่า 70 สายพันธุ์ ภายในสวนแห่งนี้ยังมี **หอคอยปูซาน** หนึ่งในแลนด์มาร์คของเมืองปูซานที่สูง 120 เมตร และเปิดให้ขึ้นไปชมวิวของเมืองได้โดยรอบที่จะสวยงามมาก โดยเฉพาะช่วงค่ำจะเห็นแสงสีของเมืองปูซานอย่างชัดเจน



นำชม **RED PINE** ผลิตภัณฑ์ที่สกัดจากน้ำมันสนเข้มข้น มีสรรพคุณช่วยล้างพิษระบบเลือดให้สะอาด เพิ่มภูมิต้านทานร่างกายให้แข็งแรง และช่วยรักษาสมดุลในร่างกาย นำชม **ศูนย์สมุนไพรฮ็อกเกนามู** เป็นสมุนไพรที่ช่วยบำรุงตับ ลำไส้ ทำให้ตับแข็งแรง สามารถรับประทานได้ทุกเพศทุกวัย แม้ว่าไม่ได้เป็นโรคอะไรเลย ทุกส่วนของฮ็อกเกนามู กิ่ง ก้าน ใบ เป็นสมุนไพรได้หมด แต่ส่วนที่ดีที่สุดคือเมล็ดแก่ช่วยถอนพิษสุราได้อย่างยอดเยี่ยม

เที่ยง

🕒 บริการอาหารกลางวัน เมนู พอร์คคาลบี



จากนั้น

เดินเล่นชมวิวเพลินๆ **หมู่บ้านฮวินยออุล** ที่มีบรรยากาศรอบๆ สวยไม่น้อยหน้าหมู่บ้านคัมซอนเลย ด้วยโลเคชั่นที่ตั้งอยู่บนหน้าผาสูงและวิวทะเลที่สวยงาม มีร้านอาหาร และคาเฟ่สวยๆ มากมาย ซึ่งร้านเด็ดร้านดังที่มาแล้วห้ามพลาด “ฮวินยออุลจอมปัง” ร้านรามยอนริมทะเลปูซาน ซึ่งจุดเด่นของร้านคือ วิวริมทะเลสวยๆ และรามยอนที่รสชาติอร่อยมากๆ



แวะชิมอาหารทะเลสดๆ **ตลาดปลาจากัลลี** แหล่งอาหารทะเลที่ใหญ่ที่สุดของเกาหลีใต้ ภายในจะมีสัตว์น้ำแปลกๆ จำนวนมาก และยังมีราคาถูกกว่าท้องตลาดทั่วไปด้วย โดยปลาหรือสัตว์ทะเลก็จะมากันแบบสดๆ มีร้านค้าทั้งในตัวอาคาร และภายนอกอาคารมากมาย ด้านหลังตลาดสามารถเดินชมวิวท่าเรือได้ จากนั้นไปช้อปปิ้งสินค้าปลอดภาษี **คิวตี้ฟรี** พบกับแบรนด์เนมชั้นนำระดับโลก และสถานที่สำหรับการช้อปปิ้งที่มีการบริการแบบครบวงจร แหล่งรวมสินค้าแบรนด์หรูทั้งน้ำหอม เสื้อผ้า



เครื่องสำอาง กระเป๋า นาฬิกา มีหลากหลายแบรนด์ดังให้เลือกซื้อมากมาย อีสรช้อปปิ้งที่ **ย่านนัมโพดง** ถนนช้อปปิ้งที่คึกคักมากอีกแห่งหนึ่ง เปรียบเสมือนเป็นตลาดเมียงดงแห่งเมืองปูซาน ที่นี่เต็มไปด้วยร้านค้าให้ขาช้อปได้เพลิดเพลินใจ สินค้าสตรีทแบรนด์ต่างๆ ถูกยกมาตั้งไว้ที่นี่เช่นเดียวกับในกรุงโซล นอกจากนี้ ยังเป็นย่านช้อปปิ้งที่เต็มไปด้วย คลับ บาร์ ร้านอาหาร ร้านกาแฟ และยังเป็นย่านที่สำคัญที่เต็มไปด้วยโรงพยาบาลและโรงละคร ซึ่งปูซานนั้นได้เป็นเจ้าภาพจัดงาน “เทศกาลภาพยนตร์นานาชาติปูซาน” (BIFF) ในเดือนตุลาคมของทุกปี



ค่า **อิสระอาหารเย็นตามอัธยาศัย เพื่อความสะดวกในการช้อปปิ้ง**
จากนั้น **พักที่ ARBAN HOTEL SEOMYEON OR YEONSA / MARIANNE HOTEL BUSAN / AQUA PALACE HOTEL BUSAN หรือเทียบเท่าระดับ 3 ดาว**

วันที่ห้า **คาเฟ่ CORALANI CAFÉ • วัดแฮดงยงกุกซา • ซุปเปอร์มาร์เก็ตละลายเงินวอน • สนามบินกิมแฮ • กรุงเทพฯ**

๓๑ (เช้า/กลางวัน/-)

เช้า ๓๑ บริการอาหารเช้า ณ ห้องอาหารโรงแรม

จากนั้น **จิบชากาแฟพร้อมชมวิวทะเลสวยๆ กันที่ CORALANI CAFÉ คาเฟ่โทนสีขาว-ฟ้า ชวนให้นึกถึงบรรยากาศบ้านสีขาวบนหน้าผาของเมืองซานโตรินี่ ซึ่งคาเฟ่มีทั้งหมด 4 ชั้น ชั้นแรกของคาเฟ่เรียกง่ายๆ ว่า "Ground Floor" ชั้นสองนั้นมีชื่อเรียกว่า "Ocean" ชั้นที่สามเรียกว่า "Sky" และชั้นที่สี่จะเป็นโซน "Roof Top" ส่วนมุมถ่ายรูปยอดเยี่ยมที่มาแล้วต้องไปเก็บภาพสวยๆ จะเป็นโซนกลางแจ้ง ทางร้านนั้นออกแบบให้มีस्पечиยื่นออกไปริมทะเล ตกแต่งด้วยบันแบ็คสีฟ้าวางเรียงไปตามชั้นบันได ดูเข้ากันกับท้องทะเลสีครามได้ดี **(ไม่รวมค่าเครื่องดื่ม และของว่าง)****



เที่ยง ๑๐ บริการอาหารกลางวัน เมนู ไก่ตุ๋นโสม

เสริมสิริมงคลให้กับชีวิตด้วยการไปไหว้พระขอพร **วัดแฮดยงกุกซา** วัดพุทธที่เก่าแก่และมีชื่อเสียงเรื่องวิเวกทะเลที่สวยงามที่สุดในปูซาน มีเจดีย์สามชั้น และรูปปั้นสิงโตสี่ตัวหันหน้าออกไปทางทะเล ซึ่งสิงโตเหล่านี้เป็นสัญลักษณ์ของความยินดี ความโกรธ ความเศร้า และความสุข ส่วนตรงกลางวัดจะมีถ้ำเล็กๆ ให้เดินลงไป ด้านล่างจะมีบ่อน้ำศักดิ์สิทธิ์ที่คนเกาหลีเรียกกันว่า “ยักซูทอ” ในวาระต่างๆ โดยเฉพาะในวันขึ้นปีใหม่ เหล่าพุทธศาสนิกชนในเกาหลีมักพากันมาอธิษฐานขอพร ตามคำขวัญของวัดแห่งนี้ที่กล่าวว่า ..อย่างน้อยหนึ่งในการปรารถนาของคุณจะได้รับการตอบรับ ผ่านการสวดอ้อนวอนที่จริงใจของคุณ..



มุมนับมูมอร่อย! แวะชิมไอ้แดง และออบุ๊ก ร้านคุณจางูมาเจ้าดัง ริมทะเล ที่ใครผ่านไปใครมา ก็ต้องแวะมาอุดหนุนกันทุกราย



บัทกงรย
BUSAN
Cherry Blossom

แวะซื้อของฝาก **ซูปเปอร์มาเก็ตละลายเงินวอน** มีขนมเกาหลีหลากหลายชนิดให้เลือกซื้อ ไม่ว่าจะ เป็นมาฆ่าเผ็ดเกาหลี สำหรับ นมกล้วย เยลลี่ชาคูลท์ ขนมธัญพืช บิสกิต เวเฟอร์เอ็กซ์ไฟว์ เรียบลรารนี้ และ เปเปโร เป็นต้น

ไ้เวลาสมควรนำท่านเดินทางสู่สนามบินอินชอน

20.00 น. ออกเดินทางสู่ **สนามบินสุวรรณภูมิ** โดย **เที่ยวบินที่ 7C2251 (ไม่มีบริการอาหารบนเครื่อง)**

00.10 น. เดินทางถึงกรุงเทพฯ โดยสวัสดิภาพ พร้อมความประทับใจไม่รู้ลืม

อัตราค่าบริการและเงื่อนไขรายการท่องเที่ยว

วันเดินทาง	จำนวน	ผู้ใหญ่	จอยแลนด์	พักเดี่ยว
22 – 26 มีนาคม 66	25+1	21,999	12,999	5,000
24 – 28 มีนาคม 66	25+1	22,999	12,999	5,000



ค่าทิปคนขับรถ หักตัวร์ และมัคคุเทศก์ท้องถิ่น
ท่านละ **1,700** บาท/ทริป/ลูกตัวร์ 1 ท่าน

NOTES

ราคา INFANT (อายุไม่ถึง 2 ปี บริบูรณ์ ณ วันเดินทางกลับ)
ท่านละ **6,000** บาท อัตรานี้รวมรายการตัวร์ และตั๋วเครื่องบินแล้ว

*** โรงแรมที่ระบุในรายการตัวร์เป็นเพียงโรงแรมที่นำเสนอเบื้องต้นเท่านั้น
ซึ่งอาจมีการเปลี่ยนแปลง แต่โรงแรมที่เข้าพักจะเป็นโรงแรมระดับเทียบเท่ากัน ***

กรณีต้องออกตัวภายใน เช่น ตั๋วเครื่องบิน ตั๋วรถตัวร์ ตั๋วรถไฟ กรุณาสอบถามที่เจ้าหน้าที่ทุกครั้งก่อน
ทำการออกตัว เนื่องจากสายการบินอาจมีการปรับเปลี่ยน ไฟล์ทบินหรือเวลาบินโดยไม่แจ้งล่วงหน้า
ทางบริษัทฯ จะไม่รับผิดชอบใดๆ ทั้งสิ้น หากไฟล์ทบินมีการปรับเปลี่ยนเวลาบิน กรณีผู้เดินทางออกตัว
ภายในโดยไม่แจ้งให้ทราบ เพราะถือว่าท่านยอมรับในเงื่อนไขดังกล่าว

เตรียมตัวเข้าประเทศเกาหลีอย่างไร ??

- ✓ ลงทะเบียนผ่านระบบ K-ETA (KOREA ELECTRONIC TRAVEL AUTHORIZATION) ล่วงหน้าก่อนออกเดินทาง
- ✓ ลงทะเบียนกรอกข้อมูลการฉีดวัคซีนเพื่อรับ Q-CODE ล่วงหน้าก่อนออกเดินทาง (บริษัทฯ ลงทะเบียนให้)
- ✓ เอกสาร INTERNATIONAL COVID-19 VACCINATION CERTIFICATE ขอ ได้ที่แอปพลิเคชันหมอพร้อม (ผู้เดินทางต้องทางเตรียมมาเอง)
- ✓ ผู้เดินทางไม่จำเป็นต้องกักตัว 7 วัน หากได้รับวัคซีนครบภายใต้เงื่อนไขที่กำหนด และได้รับการรับรองจาก WHO ภายใน 14-180 วัน
- ✓ ผู้ที่ได้รับวัคซีนครบ ไม่จำเป็นต้องทำประกันโควิด แต่ต้อง แสดงผลตรวจ ATK เป็นลบ ภายใน 24 ชั่วโมงก่อนเดินทาง และต้องมีใบรับรองจากสถานพยาบาล โดยเอกสารนี้ต้องเป็นภาษาเกาหลี หรือภาษาอังกฤษ
- ✓ ผู้ที่ไม่ได้รับวัคซีน หรือได้รับวัคซีนไม่ครบตามที่กำหนด จำเป็นต้องทำประกันโควิด แต่ไม่ต้องกักตัว 7 วัน และยังคงต้อง แสดงผลตรวจ RT-PCR เป็นลบ ภายใน 48 ชั่วโมงก่อนเดินทาง หรือ แสดงผลตรวจ ATK เป็นลบ ภายใน 24 ชั่วโมงก่อนเดินทาง และต้องมีใบรับรองจากสถานพยาบาล โดยเอกสารนี้ต้องเป็นภาษาเกาหลีหรือภาษาอังกฤษ

** เงื่อนไขอาจจะมีการเปลี่ยนแปลง ขึ้นอยู่กับสถานการณ์และมาตรการจำกัดของประเทศเกาหลี **

เกณฑ์การพิจารณาผู้ที่ได้รับวัคซีน

- บุคคลอายุ 18 ปีขึ้นไป ต้องได้รับวัคซีนครบ 2 เข็ม (วัคซีน JOHNSON & JOHNSON ต้อง 1 เข็มขึ้นไป) ภายในระยะเวลา 14 - 180 วัน หากเกิน 180 วัน จะต้องฉีดเข็ม 3 ตามยี่ห้อวัคซีนที่ได้รับการรับรองจากองค์การอนามัยโลก (WHO) ได้แก่ PFIZER, MODERNA, NOVAVAX, ASTRAZENECA, JOHNSON & JOHNSON, SINOPHARM (BEIJING), SINOVAC, COVISHIELD, COVAXIN, COVOVAX
- บุคคลอายุ 12-17 ปี ต้องได้รับวัคซีนครบ 2 เข็ม (หากเป็นวัคซีน JOHNSON & JOHNSON 1 เข็ม) ระยะเวลา 14 วันขึ้นไป
- เด็กอายุต่ำกว่า 12 ปี ไม่จำเป็นต้องได้รับวัคซีน (แต่ต้องเดินทางกับผู้ปกครองที่ได้รับวัคซีนครบตามเงื่อนไขเท่านั้น)



KOR

การเตรียมตัวลงทะเบียน K-ETA และเงื่อนไขที่ควรทราบ



1. เตรียมไฟล์สแกนหน้าพาสปอร์ต และรูปถ่ายพื้นหลังสีขาว 1 รูป พร้อมกรอกข้อมูลส่วนตัวตามตัวอย่างแบบฟอร์มท้ายโปรแกรมทัวร์ (กรณีทางบริษัทฯเป็นผู้ลงทะเบียนให้)
2. ก่อนส่งข้อมูลแบบฟอร์มการลงทะเบียนให้ทางบริษัทฯ กรุณาตรวจสอบข้อมูลให้ถูกต้องและครบถ้วนอีกครั้ง หากข้อมูลผิดพลาดจะไม่สามารถทำการแก้ไขข้อมูลในระบบได้ ต้องทำการลงทะเบียนใหม่ทั้งหมด
3. หากมีการเปลี่ยนแปลงในข้อมูลส่วนบุคคล อาทิ ข้อมูลในหนังสือเดินทาง ชื่อ เพศ วันเกิด วันหมดอายุ หรือข้อมูลส่วนอื่นๆ แม้ K-ETA จะยังไม่หมดอายุ ผู้เดินทางจะต้องยื่นขอ K-ETA ใหม่
4. บริษัทขอสงวนสิทธิ์ในการคืนค่าธรรมเนียมการสมัคร K-ETA ทุกกรณี เนื่องจากการพิจารณาขึ้นอยู่กับขั้นตอนการตรวจคนเข้าเมืองของประเทศเกาหลี
5. การรับรองอาจมีความล่าช้า เนื่องจากประเทศเกาหลีมีการเพิ่มจำนวนประเทศที่จำเป็นต้องใช้ K-ETA มากขึ้น เพราะฉะนั้น ผู้เดินทางควรลงทะเบียนล่วงหน้าก่อนเดินทาง
6. ระบบจะใช้เวลาพิจารณา 1 วัน หรือมากกว่านั้น ขึ้นอยู่กับประวัติการเดินทางเข้าประเทศเกาหลีของแต่ละคน
7. ระยะเวลาของ K-ETA มีอายุ 2 ปี นับจากวันได้รับการรับรอง **(สามารถเข้าได้มากกว่า 1 ครั้ง ในระยะเวลา 2 ปี และสามารถพำนักอยู่ในเกาหลีได้ครั้งละไม่เกิน 90 วัน)**
8. ผลพิจารณา K-ETA ไม่ใช่ **วีซ่า** เพราะฉะนั้น ไม่สามารถรับรองการผ่านเข้าประเทศได้ ด้านตรวจคนเข้าเมืองจะเป็นฝ่ายพิจารณาว่าผู้เดินทางสามารถเข้าประเทศได้หรือไม่อีกครั้ง ทางบริษัทไม่สามารถแทรกแซงการทำงานของเจ้าหน้าที่ได้
9. การอนุมัติจะถูกปฏิเสธหรือยกเลิก ในกรณีกรอกข้อมูลที่เป็นเท็จหรือไม่ถูกต้อง อาจจะถูกจำกัดการเข้าประเทศตามที่กฎหมายเกาหลีกำหนด
10. หากผลการลงทะเบียน K-ETA เหลือเวลาในการพิจารณาน้อยกว่า 7 - 14 วัน (ทั้งในกรณีลงครั้งแรก และครั้งที่สอง) ทางบริษัทฯ ไม่สามารถการันตีผลการอนุมัติของทางระบบ K-ETA ได้ ทั้งนี้ หากถูกปฏิเสธก่อนการเดินทางในระยะเวลากระชั้นชิด ซึ่งอยู่นอกเหนือไปจากความรับผิดชอบของทางบริษัทฯ ผู้เดินทางจะไม่สามารถเรียกเงินคืนได้ทุกกรณี
11. กรณีที่ไม่สามารถเดินทางเข้าประเทศเกาหลีได้ เนื่องจากเจ้าหน้าที่ตรวจคนเข้าเมืองทางฝั่งเกาหลีปฏิเสธการเข้าเมือง ผู้เดินทางจะไม่สามารถเรียกเงินคืนได้ทุกกรณี



KOR

ข้อความสำคัญ

กรุณาอ่านโดยละเอียด

1. กรณีต้องการตัดกรุ๊ปส่วนตัว หากผู้เดินทางเป็น **นักเรียน นักศึกษา ครู หมอ พยาบาล ทหาร รุรกิจขายตรง (เครื่องสำอาง อาหารเสริม หรืออื่นๆ) และชาวต่างชาติ** ถ้าต้องการเพิ่มเติมหรือปรับเปลี่ยนสถานที่เพื่อศึกษาดูงาน กรุณาแจ้งรายละเอียดเพิ่มเติมกับบริษัทฯ โดยละเอียด และต้องทำการขอราคาใหม่ทุกครั้ง
2. อัตราค่าบริการนี้สำหรับผู้ที่ถือหนังสือเดินทางสัญชาติไทยเท่านั้น กรณีถือหนังสือเดินทางต่างชาติ บริษัทฯ ขอสงวนสิทธิ์เรียกเก็บค่าธรรมเนียมเพิ่มเติม **100 USD/ลูกทัวร์ 1 ท่าน**
3. ตามนโยบายการการท่องเที่ยวของประเทศเกาหลี ผู้เดินทางจะต้องมีการเข้าชมสินค้าของทางรัฐบาลคือ **ศูนย์สมุนไพรโซม ศูนย์สมุนไพรฮ็อกเกนามู ศูนย์ผลิตภัณฑ์น้ำมันสน ร้านเครื่องสำอางคอสเมติก พลอยอเมทิส เป็นต้น** ซึ่งจำเป็นต้องระบุไว้ในรายการทัวร์ หากจะซื้อหรือไม่ซื้อขึ้นอยู่กับความพึงพอใจของท่าน
4. ๓ เนื่องจากทัวร์ครั้งนี้มีจุดประสงค์เพื่อเดินทางท่องเที่ยวเป็นหมู่คณะเท่านั้น หากต้องการแยกตัวออกจากคณะเดินทางโดยไม่ลงร้านรัฐบาล บริษัทฯ ขอสงวนสิทธิ์คิดค่าดำเนินการแยกท่องเที่ยวเป็นเงิน **300 USD/ลูกทัวร์ 1 ท่าน** หากท่านใดไม่เข้าร้านดังกล่าวจะต้องจ่ายค่าทัวร์เพิ่มเนื่องจากมีผลต่อราคาทัวร์ ทางบริษัทฯ จะขอถือว่าท่านรับทราบ และยอมรับเงื่อนไขดังกล่าวแล้ว
5. ในกรณีที่ไม่สามารถเดินทางออกจากประเทศไทยได้ เนื่องจากเจ้าหน้าที่ตรวจคนเข้าเมืองฝั่งไทย/กรมแรงงานไม่อนุญาตให้ออกเดินทาง หรือไม่สามารถเดินทางเข้าประเทศเกาหลีได้ เนื่องจากเจ้าหน้าที่ตรวจคนเข้าเมืองทางฝั่งเกาหลีปฏิเสธการเข้าเมือง บริษัทฯ ขอสงวนสิทธิ์ไม่รับผิดชอบค่าใช้จ่ายที่จะเกิดขึ้นตามมา และจะไม่สามารถคืนเงินค่าทัวร์ในทุกกรณี
6. บริษัทฯ ขอสงวนสิทธิ์สลับโปรแกรมทัวร์ตามความเหมาะสม โดยไม่ต้องแจ้งให้ทราบล่วงหน้า เนื่องจากเหตุการณ์ต่างๆ หรืออาจเกิดขึ้นจากเหตุสุดวิสัย แต่จะคำนึงถึงผลประโยชน์ของผู้เดินทางเป็นสำคัญ
7. โปรแกรม โรงแรม และมื้ออาหาร อาจจะมีการสลับปรับเปลี่ยน ขึ้นอยู่กับความเหมาะสมเป็นหลัก โดยคำนึงถึงประโยชน์ของผู้เดินทางเป็นสำคัญ
8. หากติดเชื้อโควิด-19 ระหว่างท่องเที่ยวเกี่ยวกับคณะ ทางบริษัทฯ ฝั่งเกาหลีจะทำการประสานงานกับเจ้าหน้าที่รัฐของทางเกาหลี เพื่อมารับผู้เดินทางไปยังสถานที่กักตัว ซึ่งทำให้มีค่าใช้จ่ายเกิดขึ้น และผู้เดินทางจะต้องเป็นผู้รับผิดชอบค่าใช้จ่ายทั้งหมดด้วยตัวเองในทุกกรณี อาทิ ค่าเปลี่ยนตัวเดินทางขากลับ ค่าโรงแรมที่ใช้ในการกักตัว 7 วัน (ไม่สามารถเลือกโรงแรมได้ ทางรัฐบาลเกาหลีเป็นผู้กำหนด) และค่าใช้จ่ายส่วนตัวอื่นๆ เป็นต้น

อัตราค่าบริการรวม



ตั๋วเครื่องบินไป-กลับพร้อมกรุ๊ป แบบตั๋วหมู่คณะไม่สามารถสะสมไมล์ได้



ที่พักโรงแรมตามรายการระบุ พักห้องละ 2-3 ท่าน (กรณีมาไม่ครบคู่ และไม่ต้องการเพิ่มเงินห้องพักเดี่ยว)



ค่าธรรมเนียมน้ำหนักกระเป๋าตามกฏการบินกำหนด (โหลดได้ท่านละ 1 ใบ) และกระเป๋าถือขึ้นเครื่อง Carry-on 7 กิโลกรัม ต่อ 1 ใบ



ค่าอาหารทุกมื้อตามรายการระบุ (สงวนสิทธิ์ในการสลับมือ หรือ เปลี่ยนแปลงเมนูอาหารตามสถานการณ์)



น้ำดื่มบริการบนรถวันละ 1 ขวด



ค่าธรรมเนียมเข้าชมสถานที่ตามรายการระบุ



ค่าธรรมเนียมรับ-ส่งสถานที่ท่องเที่ยวตามรายการระบุ



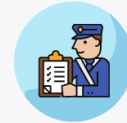
ค่ามัคคุเทศก์ท้องถิ่น และหัวหน้าทัวร์นำเที่ยวคนไทย



ภาษีน้ำมัน และภาษีตัวทุกชนิด (สงวนสิทธิ์เก็บเพิ่ม หากสายการบินปรับขึ้นก่อนวันเดินทาง)



ประกันอุบัติเหตุวงเงิน 1,000,000 บาท (เงื่อนไขเป็นไปตามกรมธรรม์)



ค่าธรรมเนียม K-ETA (Korea Electronic Travel Authorization) 1 ครั้ง (กรณีลงทะเบียนไม่ผ่าน สงวนสิทธิ์หักค่าใช้จ่ายที่เกิดขึ้นตามจริง)

เงื่อนไขประกันการเดินทาง ค่าประกันอุบัติเหตุและค่ารักษาพยาบาล คุ้มครองเฉพาะกรณีที่ได้รับอุบัติเหตุระหว่างการเดินทาง ไม่คุ้มครองถึงการสูญเสียชีวิตส่วนตัว และไม่คุ้มครองโรคประจำตัวของผู้เดินทาง

อัตราค่าบริการไม่รวม



ค่าธรรมเนียมออกหนังสือเดินทางไทย หรือค่าธรรมเนียมสำหรับผู้ถือหนังสือเดินทางต่างชาติ ชำระเพิ่มท่านละ 100 USD



ค่าใช้จ่ายส่วนตัว อาทิ อาหารและเครื่องดื่มที่สั่งเพิ่มพิเศษ ไทโรคัพพท์ ไทโรสาร อินเทอร์เน็ต มินิบาร์ บริการซักรีด หรืออื่นๆ ที่ไม่ได้ระบุไว้ในรายการ



ค่าส่วนต่างน้ำหนักกระเป๋าเดินทาง ในกรณีที่เกิดขึ้นกว่าสายการบินกำหนด



ค่าใช้จ่ายอันเกิดจากความล่าช้าของสายการบิน อุบัติภัยทางธรรมชาติ การประท้วง การก่อกวน การนัดหยุดงาน ซึ่งอยู่นอกเหนือความควบคุมของบริษัทฯ



ค่าใช้จ่ายอันเกิดจากการถูกปฏิเสธไม่ให้ออก และเข้าเมืองจากเจ้าหน้าที่ตรวจคนเข้าเมือง เจ้าหน้าที่กรมแรงงานทั้งที่เมืองไทยและต่างประเทศ ซึ่งอยู่นอกเหนือความควบคุมของบริษัทฯ



ค่าใช้จ่ายส่วนเกิน หากหน่วยงานรัฐบาลไทย/รัฐบาลเกาหลี มีการปรับเปลี่ยนข้อกำหนดเกี่ยวกับการกักตัวเพิ่มเติม หรือขอเรียกตรวจโรคเพิ่มเติม



ค่าตรวจ RT-PCR ก่อนเดินทาง 72 ชั่วโมง หรือ ATK ก่อน 24 ชั่วโมง ก่อนเดินทางออกจกประเทศไทย พร้อมหนังสือรับรองภาษาเกาหลีหรือภาษาอังกฤษ



ค่าทิปไกด์ท้องถิ่น พนักงานขับรถ ผู้ช่วยคนขับรถ (บังคับตามระเบียบธรรมเนียมของประเทศ) ทางบริษัทฯ ขอสงวนวิถีในการเรียก เก็บที่สนามบินก่อนเชคอิน ในวันที่เดินทาง

เงื่อนไขการสำรองที่นั่งและการยกเลิกทัวร์

BOOK NOW

การจองทัวร์ :

- กรุณาจองทัวร์ล่วงหน้า ก่อนการเดินทาง พร้อมชำระมัดจำ **10,000 บาท** ส่วนที่เหลือชำระทันทีก่อนการเดินทางไม่น้อยกว่า 21 วัน มิฉะนั้น ถือว่าท่านยกเลิกการเดินทางโดยอัตโนมัติ (ช่วงเทศกาล หรือวันหยุดนักขัตฤกษ์ กรุณาชำระก่อนเดินทาง 30 วัน)

การคืนเงินในกรณีลงทะเบียน K-ETA ไม่ผ่าน :

กรณีลงทะเบียนไม่ผ่าน และถูกปฏิเสธการเข้าประเทศเกาหลี ทางบริษัทฯ ขอหักค่าใช้จ่ายที่เกิดขึ้นตามจริง เช่น ค่ามัดจำตั๋วกับทางสายการบิน และค่าบริการลงทะเบียน K-ETA

- จองก่อน 30 วัน ก่อนเดินทาง หักค่าบริการลงทะเบียน K-ETA 500 บาท
- จองหลัง 30 วัน ก่อนเดินทาง หักค่ามัดจำตั๋ว 3,500 บาท และค่าบริการลงทะเบียน K-ETA 500 บาท
- จองหลัง 15 วัน ก่อนเดินทาง หักค่ามัดจำทัวร์เต็มจำนวน 10,000 บาท
- กรณีที่ลูกค้ามี K-ETA แล้ว คืนค่าธรรมเนียมในการลงทะเบียนจำนวน 10,300 วอน หรือคิดเป็นเงินไทยประมาณ 310 บาท
- กรณีมีเหตุให้ยกเลิกการเดินทาง โดยมีใช้ความผิดของทางบริษัทฯ เช่น ถูกปฏิเสธผลการลงทะเบียน K-ETA ภายใน 10 วันก่อนการเดินทาง หรือผลการลงทะเบียน K-ETA ออกล่าช้า ทำให้ไม่สามารถเดินทางท่องเที่ยวพร้อมคณะได้ ผู้เดินทางจะไม่สามารถคืนเงินค่าทัวร์ได้ในทุกกรณี

กรณีเจ็บป่วย :

กรณีลงทะเบียนไม่ผ่าน และถูกปฏิเสธการเข้าประเทศเกาหลี ทางบริษัทฯ ขอหักค่าใช้จ่ายที่เกิดขึ้นตามจริง เช่น ค่ามัดจำตั๋วกับทางสายการบิน และค่าบริการลงทะเบียน K-ETA

- กรณีเจ็บป่วยจนไม่สามารถเดินทางได้ ต้องมีใบรับรองแพทย์จากโรงพยาบาลรับรอง บริษัทฯ จะทำการเลื่อนการเดินทางของท่านไปยังคณะต่อไป ทั้งนี้ท่านจะต้องเสียค่าใช้จ่ายที่ไม่สามารถยกเลิก หรือเลื่อนการเดินทางได้ตามความเป็นจริง
- กรณีเจ็บป่วยกะทันหันก่อนล่วงหน้าเพียง 7 วันทำการ ทางบริษัทฯ ขอสงวนสิทธิ์ในการคืนเงินทุกกรณี

เงื่อนไขการสำรองที่นั่งและการยกเลิกตั๋ว

กรณียกเลิก : (จองกรุ๊ป)

ยกเลิกก่อนการเดินทาง
60 วันขึ้นไป

บริษัทฯ คืนเงินค่ามัดจำให้ทั้งหมด โดยหักค่าใช้จ่ายที่เกิดขึ้นจริง อาทิ ค่าตัวเครื่องบิน ค่าโรงแรม ฯลฯ

ยกเลิกก่อนการเดินทาง
45 วันขึ้นไป

บริษัทฯ คืนเงินค่ามัดจำให้ทั้งหมด โดยหักค่าใช้จ่ายที่เกิดขึ้นจริง (ยกเว้นกรณีเดินทางในช่วง วันหยุดเทศกาล วันหยุดนักขัตฤกษ์)

ยกเลิกเดินทาง 45 วัน
ก่อนการเดินทาง

บริษัทฯ หักค่าตั๋ว 50% จากราคาขาย และหักค่าใช้จ่ายที่เกิดขึ้นจริงทั้งหมดไม่ว่ากรณีใดๆ ทั้งสิ้น (ค่าใช้จ่ายที่เกิดขึ้นจริง อาทิ ค่าตัวเครื่องบิน ค่าโรงแรม ฯลฯ)

ยกเลิกเดินทาง 30 วัน
ก่อนการเดินทาง

บริษัทฯ ขอสงวนสิทธิ์เก็บเงินค่าตั๋วทั้งหมดไม่ว่ากรณีใดๆ ทั้งสิ้น

กรณียกเลิก : (ตัดกรุ๊ป)

ยกเลิก/เลื่อนการเดินทาง
ก่อนเดินทาง 60 วัน

บริษัทฯ จะคืนเงินค่ามัดจำให้ทั้งหมด ยกเว้นในกรณีวันหยุดเทศกาล วันหยุดนักขัตฤกษ์ บริษัทฯ ขอสงวนสิทธิ์ยึดเงินมัดจำโดยไม่มีเงื่อนไขใดๆ ทั้งสิ้น

ยกเลิกการเดินทาง
ภายใน 60 วัน

บริษัทฯ ขอสงวนสิทธิ์ยึดเงินมัดจำโดยไม่มีเงื่อนไขใดๆ ทั้งสิ้น

ยกเลิกการเดินทาง
หลังชำระเต็มจำนวน

บริษัทฯ ขอสงวนสิทธิ์เก็บค่าตั๋วทั้งหมดโดยไม่มีเงื่อนไขใดๆ ทั้งสิ้น

เงื่อนไขอื่นๆ

- สงวนสิทธิ์ในการเก็บค่าใช้จ่ายทั้งหมด กรณีท่านยกเลิกการเดินทาง และมีผลทำให้คณะเดินทางไม่ครบตามจำนวนที่บริษัทฯ กำหนดไว้ (25 ท่านขึ้นไป) เนื่องจากเกิดความเสียหายต่อทางบริษัทฯ และผู้เดินทางอื่นที่เดินทางในคณะเดียวกัน กัน บริษัทต้องนำไปชำระค่าเสียหายต่างๆ ที่เกิดจากการยกเลิกของท่าน
- คณะผู้เดินทางจำนวน 25 ท่านขึ้นไปจึงออกเดินทาง **ในกรณีที่มีผู้เดินทางไม่ถึง 25 ท่าน ขอสงวนสิทธิ์เลื่อนวันเดินทาง หรือยกเลิกการเดินทาง โดยทางบริษัทจะแจ้งให้ท่านทราบล่วงหน้า 10 วันก่อนการเดินทาง**
- กรณีที่ท่านต้องออกตัวภายใน เช่น ตัวเครื่องบิน ตัวรถทัวร์ ตัวรถไฟ กรุณาสอบถามที่เจ้าหน้าที่ทุกครั้งก่อนทำการออกตัว เนื่องจากสายการบินอาจมีการปรับเปลี่ยนไฟล์ทบิน หรือเวลาบิน โดยไม่ได้แจ้งให้ทราบล่วงหน้า ทางบริษัทจะไม่รับผิดชอบใดๆ ในกรณี ถ้าท่านออกตัวภายในโดยไม่แจ้งให้ทราบ และหากไฟล์ทบินมีการปรับเปลี่ยนเวลาบิน เพราะถือว่าท่านยอมรับในเงื่อนไขดังกล่าว
- อัตราค่าทัวร์นี้สำหรับบัตรโดยสารเครื่องบินแบบหมู่คณะ (ตั๋วกรุ๊ป) ไม่สามารถเลื่อนไฟล์ทขาไปหรือขากลับได้ จำเป็นจะต้องไปและกลับตามกำหนดการเท่านั้น หากต้องการเปลี่ยนแปลงไฟล์ทบิน กรุณาติดต่อเจ้าหน้าที่เป็นกรณีพิเศษ
- **กรณีใช้หนังสือเดินทางราชการ (เล่มน้ำเงิน) เดินทางเพื่อการท่องเที่ยวกับคณะทัวร์ หากท่านถูกปฏิเสธในการเข้า-ออกประเทศใดๆ ก็ตาม ทางบริษัทขอสงวนสิทธิ์ไม่คืนค่าทัวร์และรับผิดชอบใดๆ ทั้งสิ้น**
- เมื่อท่านได้ชำระเงินมัดจำหรือทั้งหมด ทางบริษัทจะถือว่าท่านรับทราบและยอมรับในเงื่อนไขต่างๆ ของบริษัทฯ ที่ได้ระบุไว้ในรายการทัวร์ทั้งหมด

รายละเอียดเพิ่มเติม

- บริษัทฯ มีสิทธิ์ในการเปลี่ยนแปลงโปรแกรมทัวร์ในกรณีที่เกิดเหตุสุดวิสัยจนไม่อาจแก้ไขได้
- เกี่ยวกับ ราคา และรายการท่องเที่ยว สามารถเปลี่ยนแปลงได้ตามความเหมาะสม โดยคำนึงถึงผลประโยชน์ของผู้เดินทางเป็นสำคัญ
- กรณีที่ท่านเป็นอิสลาม ไม่ทานเนื้อสัตว์ หรือแพ้อาหารบางประเภท กรุณาแจ้งเจ้าหน้าที่เป็นกรณีพิเศษ
- กรณีผู้เดินทางต้องการความช่วยเหลือเป็นพิเศษ อาทิ เช่น ต้องการใช้วีลแชร์ กรุณาแจ้งบริษัทฯ อย่างน้อย 5-7 วันก่อนการเดินทาง มิฉะนั้นจะไม่สามารถจัดการให้ล่วงหน้าได้
- **หนังสือเดินทางต้องมีอายุการใช้งานเหลือไม่น้อยกว่า 6 เดือน และบริษัทฯ รับเฉพาะผู้มีจุดประสงค์เดินทางเพื่อท่องเที่ยวเท่านั้น (หนังสือเดินทางต้องมีอายุเหลือใช้งานไม่น้อยกว่า 6 เดือน บริษัทฯ ไม่รับผิดชอบหากอายุเหลือไม่ถึง และไม่สามารถเดินทางได้)**

รายละเอียดเพิ่มเติม

- หากเกิดความล่าช้าของสายการบิน หรือสายการบินยกเลิกเที่ยวบิน การประท้วง การนัดหยุดงาน การก่อกองกลาง หรือเหตุภัยพิบัติทางธรรมชาติ ซึ่งท่านจะต้องยอมรับในเงื่อนไขนี้ ในกรณีที่เกิดเหตุสุดวิสัยอาจจะมีการปรับเปลี่ยนโปรแกรมตามความเหมาะสม
- ในกรณีถูกปฏิเสธการเข้า/ออกเมืองจากเจ้าหน้าที่ตรวจคนเข้าเมืองฝั่งไทย และเจ้าหน้าที่กรมแรงงานทั้งจากไทยและต่างประเทศ หรือถูกปฏิเสธการเข้าประเทศเกาหลีจากเจ้าหน้าที่ตรวจคนเข้าเมือง ซึ่งอยู่นอกเหนือความรับผิดชอบของบริษัทฯ ขอสงวนสิทธิ์ที่จะไม่คืนค่าทัวร์ไม่ว่ากรณีใดๆ ทั้งสิ้น
- หากผู้เดินทางประสบเหตุสภาวะฉุกเฉินจากโรคประจำตัว ซึ่งไม่ได้เกิดจากอุบัติเหตุในรายการท่องเที่ยว ทางบริษัทฯ จะไม่รับผิดชอบใดๆ ทั้งสิ้น ซึ่งท่านจะต้องยอมรับในเงื่อนไขนี้ ในกรณีที่เกิดเหตุสุดวิสัย ซึ่งอยู่นอกเหนือความรับผิดชอบของบริษัททัวร์
- หากใช้บริการของทางบริษัทฯ ไม่ครบ อาทิ ไม่เที่ยวบางรายการ ไม่ทานอาหารบางมื้อ ทางบริษัทฯ จะไม่รับผิดชอบใดๆ ทั้งสิ้น เพราะค่าใช้จ่ายทุกอย่างทางบริษัทฯ ได้ชำระค่าใช้จ่ายให้ตัวแทนต่างประเทศแบบเหมาจ่ายขาดก่อนเดินทางเรียบร้อยแล้ว
- หากเกิดสิ่งของสูญหายจากการโจรกรรม อุบัติเหตุที่เกิดจากความประมาทของนักท่องเที่ยว หรือกรณีที่เกิดอุบัติเหตุสูญหาย และชำรุดจากสายการบิน ทางบริษัทฯ จะไม่รับผิดชอบใดๆ ทั้งสิ้น
- ตัวเครื่องบินเป็นตัวราคาพิเศษ กรณีที่ท่านไม่เดินทางพร้อมคณะไม่สามารถนำมาเลื่อนวัน คืนเงิน หรือไม่สามารถเปลี่ยนชื่อได้ หากมีการปรับราคาบัตรโดยสารสูงขึ้นตามอัตราค่าน้ำมัน หรือค่าเงินแลกเปลี่ยน ทางบริษัทฯ ขอสงวนสิทธิ์ปรับราคาตัวดังกล่าว
- เมื่อตกลงชำระเงินไม่ว่าทั้งหมด หรือบางส่วนผ่านตัวแทนของบริษัทฯ หรือชำระโดยตรงกับทางบริษัทฯ ทางบริษัทฯ จะถือว่าท่านได้ยอมรับในเงื่อนไขข้อตกลงต่างๆ ที่ได้ระบุไว้ข้างต้นนี้แล้วทั้งหมด
- กรุ๊ปที่เดินทางช่วงวันหยุด และเทศกาลที่ต้องการันตีมัดจำกับสายการบิน หรือผ่านตัวแทนในประเทศ/ต่างประเทศ รวมถึงเที่ยวบินพิเศษ เช่น Charter Flight, Extra Flight จะไม่มีการคืนเงินมัดจำหรือค่าทัวร์ทั้งหมด
- ในกรณีของหนังสือเดินทางจะต้องไม่มีการชำระ เบี้ยก้ำ การขีดเขียนรูปต่างๆ หรือแม้กระทั่งตราปีมลายการ์ตูน ที่ไม่ใช้การประทับตราอย่างเป็นทางการของประเทศนั้นๆ กรุณาตรวจสอบก่อนออกเดินทางทุกครั้ง หากเจ้าหน้าที่ตรวจคนเข้าเมืองปฏิเสธการเข้า-ออกเมืองของท่าน ทางบริษัทฯ จะไม่รับผิดชอบใดๆ ทั้งสิ้น
- ผู้เดินทางที่อายุไม่ถึง 18 ปีบริบูรณ์ ไม่ได้เดินทางกับบิดา มารดา ต้องมีจดหมายยินยอมให้บุตรเดินทางไปต่างประเทศจากบิดาหรือมารดาแบบมาด้วย
- กรณีมี "คดีความ" ที่ไม่อนุญาตให้ท่านเดินทางออกนอกประเทศได้ โปรดทำการตรวจสอบก่อนการจองทัวร์ว่าท่านสามารถเดินทางออกนอกประเทศได้หรือไม่ ถ้าไม่สามารถเดินทางได้ ซึ่งเป็นสิ่งที่อยู่เหนือการควบคุมของบริษัทฯ ทางบริษัทฯ จะไม่รับผิดชอบใดๆ ทั้งสิ้น
- กรณี "หญิงตั้งครรภ์" ท่านจะต้องมีใบรับรองแพทย์ ระบุชัดเจนว่าสามารถเดินทางออกนอกประเทศได้ รวมถึงรายละเอียดอายุครรภ์ที่ชัดเจน สิ่งนี้อยู่เหนือการควบคุมของบริษัทฯ ทางบริษัทฯ จะไม่รับผิดชอบใดๆ ทั้งสิ้น

แบบฟอร์มลงทะเบียน K-ETA

**** กรุณากรอกข้อมูลเป็นภาษาอังกฤษทั้งหมด ****

7. ผู้ร่วมเดินทาง จำนวน คน (กรอกเป็นภาษาอังกฤษตัวพิมพ์ใหญ่ ตามหน้าหนังสือเดินทาง)

ชื่อ - นามสกุล วัน/เดือน/ปีเกิด (ภาษาอังกฤษ)

ชื่อ - นามสกุล วัน/เดือน/ปีเกิด (ภาษาอังกฤษ)

ชื่อ - นามสกุล วัน/เดือน/ปีเกิด (ภาษาอังกฤษ)

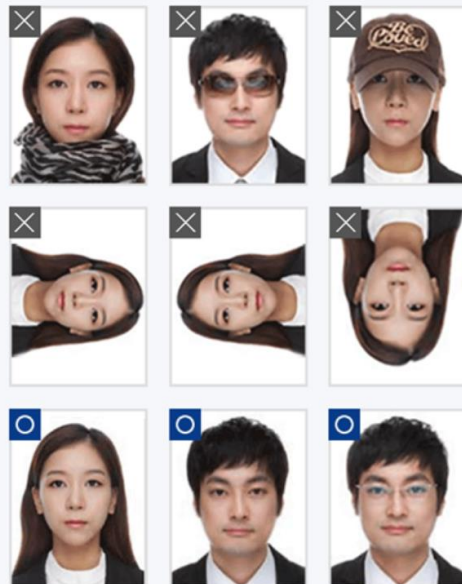
ชื่อ - นามสกุล วัน/เดือน/ปีเกิด (ภาษาอังกฤษ)

ชื่อ - นามสกุล วัน/เดือน/ปีเกิด (ภาษาอังกฤษ)

8. รูปถ่ายหน้าตรงพื้นหลังสีขาว อายุไม่เกิน 3 เดือน ขนาดของรูปภาพไม่เกิน 700x700 pixels หรือ 2x2 นิ้ว ขนาดไฟล์ไม่เกิน 100 kb (ตามรูปตัวอย่างด้านล่าง)

Standard of portrait photo

Refer to the below portrait photo sample.



Portrait photo of applicant



Add file

- Less than 700 * 700 pixels
- Lower than 100kb
- JPG and JPEG formats are only available
- Front facing photo

[IMPORTANT NOTICE]
Please check the images on portrait photo sample, and be sure you are uploading your ID photo correctly. Failure to meet the standard photo requirements may result in disadvantages to your K-ETA application.

**** กรุณาแจ้งข้อมูลที่เป็นความจริงเท่านั้น ****