



**คอนเฟิร์ม!!  
10 ท่านออกเดินทาง**



มหัศจรรย์

# FINLAND

ตามล่าหาแสงเหนือ

\* ราคานี้รวมภาษีมูลค่าเพิ่ม 7%

**1 5 9 0 0 0**

9 วัน 7 คืน

**เดินทาง ก.พ. - เม.ย. 65**



ล่องเรือตัดน้ำแข็ง



จับปูยักษ์ King Crab Safari

นอนดูแสงเหนือที่

## Northern Light Village

- ขับสโนว์โมบิลตะลุยหิมะ • ซึ่สุนัขลากเลื่อน
- เยี่ยมหมู่บ้านซานตาคลอส • ฟาร์มกวางเรนเดียร์

รวมค่า วีซ่าชงกัน  
และค่าตรวจ RT-PCR  
ของฟินแลนด์แล้ว



\*\* บินเข้า IVL - ออก RVN \*\*



เที่ยวครบทุกไฮไลท์





# TRAVEL OF LIFE

Delight your journeys

BT-FIN01\_AY



## FINLAND 9D 7N

📅 เดินทาง : ก.พ. - เม.ย. 65



GLASS CABIN



Snow Mobile



ฮัสกีฟาร์ม



หมู่บ้านซานตาคลอส



King Crab Safari



อาหาร  
21 มื้อ



โรงแรม  
4 ดาว



ขับที่  
Snow Mobile



จับปูยักษ์  
King Crab Safari



พิศข!!!  
เมบูปูยักษ์



นั่งรถกวางเรนเดียร์  
ลากเลื่อน

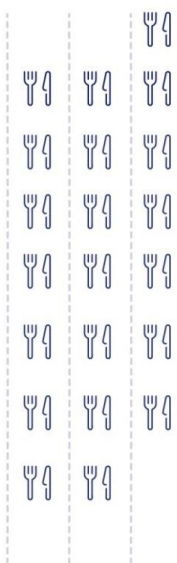
# FINNAIR

โปรแกรมการเดินทาง 9 วัน 7 คืน : เดินทางโดยสายการบินฟินน์แอร์

FINNAIR

BKK	→	HEL	HEL	→	IVL
เที่ยวบิน	ออก	ถึง	เที่ยวบิน	ออก	ถึง
AY142	09.05	15.00	AY605	16.20	18.00
RVN	→	HEL	HEL	→	BKK
เที่ยวบิน	ออก	ถึง	เที่ยวบิน	ออก	ถึง
AY534	14.05	15.25	AY141	16.50	07.25

- วันที่ 1 • สนามบินสุวรรณภูมิ • สนามบินนานาชาติเฮลซิงกิ • เมืองอิวาโล • ฟินแลนด์
- วันที่ 2 • อิวาโล • เมืองเคิร์คเนส Kirkenes • กิจกรรมนั่งรถลากจับปูยักษ์ (KING CRAB SAFARI)
- วันที่ 3 • ซารีเซลก้า • ซัสโนโมบิลิตะลุยหิมะ • พัก Northern Light Village
- วันที่ 4 • ซารีเซลก้า • โรวาเนียมิ • หมู่บ้านซานตาคลอส • กิจกรรมตามล่าหาแสงเหนือ
- วันที่ 5 • โรวาเนียมิ • เมืองคิตีรา • หมู่บ้านเลวี • นั่งกระเช้าชมวิว Levi 2000 Gondoli • ฟาร์มกวางเรนเดียร์ Reindeer Farm
- วันที่ 6 • เมืองเคมี • Snow Experince 365 • Ice Restaurant • นั่งเรือตัดน้ำแข็ง SAMPO
- วันที่ 7 • โรวาเนียมิ • ฮัสกีซาฟารีฟาร์ม • เฮลซิงกิ
- วันที่ 8 • เฮลซิงกิ • จัตุรัสรัฐสภา • วิทยาลัยเพนสกี • อนุสาวรีย์เบลลูส • โบสถ์เทมเปลโอโคโอ • สนามบินเฮลซิงกิ • กรุงเทพฯ
- วันที่ 9 • สนามบินสุวรรณภูมิ



รายการทัวร์อาจมีการปรับเปลี่ยนไปตามความเหมาะสม โดยสถานการณหน้าเป็นหลัก แต่จะเกี่ยวข้องครบทุกรายการ



# TRAVEL OF LIFE

Delight your journeys

โปรแกรมการเดินทาง 9 วัน 7 คืน : เดินทางโดยสายการบินฟินน์แอร์

**FINNAIR**

BKK —————> HEL

เที่ยวบิน

ออก

ถึง

AY142

09.05

15.00

HEL —————> IVL

เที่ยวบิน

ออก

ถึง

AY605

16.20

18.00

RVN —————> HEL

เที่ยวบิน

ออก

ถึง

AY534

14.05

15.25

HEL —————> BKK

เที่ยวบิน

ออก

ถึง

AY141

16.50

07.25

วันแรก

สนามบินสุวรรณภูมิ • สนามบินนานาชาติเฮลซิงกิ • เมืองอิวาโล • ฟินแลนด์

📺 (-/-เย็น)

06.30 น.

พร้อมกันที่ ท่าอากาศยานสุวรรณภูมิ ชั้น 4 ประตู 2 ROW D เคาน์เตอร์สายการบินฟินแอร์ FIN AIR (AY) โดยมีเจ้าหน้าที่อำนวยความสะดวกแก่ทุกท่าน

09.05 น.

ออกเดินทางสู่ **เมืองเฮลซิงกิ ประเทศฟินแลนด์** โดยเที่ยวบินที่ **AY 142**

(ใช้เวลาบิน 10 ชั่วโมง 55 นาที+)



15.00 น.

เดินทางถึง สนามบินนานาชาติเฮลซิงกิ ประเทศฟินแลนด์ จากนั้น **\*\*รอปเปลี่ยนเครื่อง\*\***

16.20 น.

ออกเดินทางสู่ **เมืองอิวาโล ประเทศฟินแลนด์** โดยสายการบินฟินแอร์ เที่ยวบินที่ **AY 605**

18.00 น.

เดินทางถึง เมืองอิวาโล ประเทศฟินแลนด์ นำท่านผ่านพิธีตรวจคนเข้าเมืองเป็นที่เรียบร้อย

(\*\*เวลาที่ท้องถิ่นของประเทศฟินแลนด์ช้ากว่าประเทศไทยประมาณ 5 ชั่วโมง กรุณาปรับนาฬิกาของท่านเพื่อสะดวกในการนัดหมาย)

บจก. ทราเวล ออฟไลฟ์ เลขที่ 71/33 หมู่บ้านอยู่เจริญ โครงการ 5 ตำบลลาดสวาย อำเภอลำลูกกา จังหวัดปทุมธานี 12150



travelofflifecompany



www.travelofflife.com



@travelofflife



094-562-6562





# TRAVEL OF LIFE

Delight your journeys

เย็น **📍**บริการอาหารเย็น ณ ห้องอาหารของโรงแรม

ที่พัก **IVALO HOTEL** หรือเทียบเท่าระดับ 4 ดาวที่เมืองอิวาโล

(โรงแรมที่ระบุในรายการทัวร์เป็นเพียงโรงแรมที่นำเสนอเบื้องต้นเท่านั้น ซึ่งอาจมีการเปลี่ยนแปลงแต่โรงแรมที่เข้าพักจะเป็นโรงแรมระดับเทียบเท่ากัน โดยจะแจ้งพร้อมใบนัดหมาย 5-7 วันก่อนการเดินทาง)

วันที่สอง

อิวาโล • เมืองเคิร์เคนเนส Kirkenes • กิจกรรมนั่งรถลากจับปูยักษ์ King Crab Safari

📍 (เช้า/กลางวัน/เย็น)

เช้า **📍**บริการอาหารเช้า ณ ห้องอาหารของโรงแรม

จากนั้น นำท่านเดินทางข้ามสู่ฟรมแดนนอร์เวย์ สู่**เมืองเคิร์เคนเนส(Kirkenes)**โดยรถโค้ชปรับอากาศ (ใช้เวลาเดินทางประมาณ 3.30 ชั่วโมง+) หรือเป็นที่รู้จักกันในนามของ นครหลวงแห่งบารเรนซ์ บ้านหลากสิสันสไตน์อวีเจียน เรียงรายชวนให้ช่างภาพกดชัตเตอร์แบบรัวๆ ผ่านชมทะเลสาบอินารี แหล่งน้ำจืดขนาดใหญ่ และที่อยู่อาศัยของชนพื้นเมืองชาวซามิ



บจก. ทราเวล ออฟไลฟ์ เลขที่ 71/33 หมู่บ้านอยู่เจริญ โครงการ 5 ตำบลลาดสวาย อำเภอลำลูกกา จังหวัดปทุมธานี 12150



travelofflifelife



www.travelofflife.com



@travelofflife



094-562-6562



# TRAVEL OF LIFE

Delight your journeys

เที่ยง **📍บริการอาหารกลางวัน ณ ภัตตาคาร**

จากนั้น นำท่านสู่ **สถานี King Crab Safari** ปรับโฉมร่างกายเข้าสู่การตะลุยหิมะ กับกิจกรรมนั่งรถลากจับปูยักษ์ ทางบริษัทฯ ได้จัดเตรียมอุปกรณ์กันหนาว ถุงมือ รองเท้าตะลุยหิมะไว้ให้กับทุกท่าน โดยจะมีเจ้าหน้าที่ (ไกด์ท้องถิ่น) คอยดูแลให้คำแนะนำ

จากนั้น นำท่าน **นั่งรถเลื่อนที่ลากโดยสโนว์โมบิล Snowmobile** เข้าสู่ท้องทะเลแบเรนท์ ที่กลายเป็นน้ำแข็งในช่วงฤดูหนาวสู่จุด **จับปูยักษ์ Red King Crab** หรือปูยักษ์เป็นสัตว์เศรษฐกิจที่สำคัญของประเทศนอร์เวย์ แต่ละตัวจะมีน้ำหนักประมาณ 10-13 กิโลกรัม ส่วนขาที่ยาวที่สุดประมาณ 1.8 เมตร เลยทีเดียว ไกด์ท้องถิ่นจะแสดงกรรมวิธี การจับปูให้ทุกท่านดูและให้ทุกท่านได้ลองสัมผัสด้วยตัวเอง จากนั้น จะนำปูที่จับได้มาปรุงเป็นอาหารให้ทุกท่านได้ทานอย่างจุใจ (บุฟเฟต์ขาปูยักษ์สดๆ พร้อมน้ำจิ้มซีฟู้ดจากเมืองไทย)







# TRAVEL OF LIFE

Delight your journeys



**ค่ำ**                   📍บริการอาหารค่ำ ณ ห้องอาหารของโรงแรม

**ที่พัก**               **THON HOTEL** หรือเทียบเท่าระดับ 4 ดาวที่เมืองเคิร์คเนส

(โรงแรมที่ระบุในรายการทัวร์เป็นเพียงโรงแรมที่นำเสนอเบื้องต้นเท่านั้น ซึ่งอาจมีการเปลี่ยนแปลงแต่โรงแรมที่เข้าพักจะเป็นโรงแรมระดับเทียบเท่ากัน โดยจะแจ้งพร้อมใบนัดหมาย 5-7 วันก่อนการเดินทาง)

วันที่สาม

ซารีเซลก้า • ซับสันโมบิลิตะลุยหิมะ • พัก Northern Light Village

📍 (เช้า/กลางวัน/เย็น)

**เช้า**                   📍บริการอาหารเช้า ณ ห้องอาหารของโรงแรม

จากนั้น           นำท่านเดินทางสู่ **เมืองซารีเซลก้า** โดยรถโค้ชปรับอากาศ (ใช้เวลาเดินทางประมาณ 3.45 ชั่วโมง+) เมืองท่องเที่ยวตั้งอยู่ทางตอนเหนือของฟินแลนด์มีชื่อเสียงอย่างมาก ทางด้านที่พักและรีสอร์ท และเป็นพื้นที่ทางตอนเหนือของแลปแลนด์ที่มีโอกาสเห็นแสงเหนือได้มากที่สุด

12.00 น.           📍บริการอาหารกลางวัน ณ ภัตตาคาร



# TRAVEL OF LIFE

Delight your journeys



จากนั้น นำท่านสัมผัสกิจกรรมอันดับหนึ่งของการเที่ยวแบบตะลุยหิมะ ด้วยการขับขี่ **สโนว์โมบิล SNOWMOBILE (\*\*รถ 1 คัน นั่งได้เพียง 2 ท่าน\*\*)** พาหนะที่คล่องตัวที่สุดในการเดินทางบนหิมะหรือน้ำแข็ง โดยท่านจะได้รับคำแนะนำในการขับขี่ที่ถูกต้อง สนุกสนาน และปลอดภัย จากเจ้าหน้าที่ผู้เชี่ยวชาญ และชำนาญเส้นทางในการเที่ยวแบบสโนว์โมบิล ซาฟารี โดยทางบริษัทฯ ได้มีการจัดเตรียมรถกันหนาวให้ท่านอย่างครบถ้วน ตั้งแต่ศีรษะจรดเท้า ให้ท่านได้ เปลี่ยนชุด และสวมใส่ชุดใหม่ด้วยชุดกันหนาว, เปลี่ยนรองเท้าน้ำที่ให้ความอบอุ่น, ถุงมือ, หมวกกันน็อกเพื่อความ เรียบร้อยปลอดภัย จากนั้น ท่านจะได้สนุกสนาน โลดเล่นไปตามทุ่งน้ำแข็งขนาดใหญ่ ลัดเลาะไปตามป่าน้ำแข็ง และเพลินเพลินกับการขับขี่สโนว์โมบิลในดินแดนแห่งความสุขกลางหิมะ ตะลุยไปในทุ่งน้ำแข็งกว้างอย่างเต็มอิ่มตลอด 2 ชั่วโมง

จากนั้น นำท่านเข้าสู่ที่พัก โรงแรม Northern Lights Village Saariselka หรือเทียบเท่า เพื่อให้ท่านได้มีเวลาได้ร่วมสนุกกับกิจกรรมมากมายภายในรีสอร์ทอย่างเต็มอิ่ม

ถ้า รับประทานอาหารค่ำ ณ ห้องอาหาร โรงแรม





# TRAVEL OF LIFE

Delight your journeys

จากนั้น

นำท่านเข้าสู่ที่พัก โรงแรม Northern Lights Village Saariselka หรือเทียบเท่า

โรงแรมสไตล์ CABIN หลังคากระจก สร้างด้วยกระจกนำความร้อนแบบพิเศษ ซึ่งจะทำให้ระดับอุณหภูมิภายในห้องอบอุ่นตลอด พร้อมห้องน้ำส่วนตัวและห้องอาบน้ำแบบฝักบัวภายในห้องพักเป็นการเปิดประสบการณ์เฝ้ามองแสงเหนือในรูปแบบใหม่ที่ท่านจะต้องประทับใจไม่มีวันลืม

(โรงแรมที่ระบุในรายการทัวร์เป็นเพียงโรงแรมที่นำเสนอเบื้องต้นเท่านั้น ซึ่งอาจมีการเปลี่ยนแปลงแต่โรงแรมที่เข้าพักจะเป็นโรงแรมระดับเทียบเท่ากัน โดยจะแจ้งพร้อมใบนัดหมาย 5-7 วันก่อนการเดินทาง)



วันที่สี่

ซารีเซลก้า • โรวาเนียมิ • หมู่บ้านซานตาคลอส • กิจกรรมตามล่าหาแสงเหนือ

🕒 (เช้า/กลางวัน/เย็น)

เช้า

🍽️ บริการอาหารเช้า ณ ห้องอาหารของโรงแรม





# TRAVEL OF LIFE

Delight your journeys

นำท่านเดินทางสู่ **เมืองโรวาเนียมิ (ROVANIEMI)** (ใช้เวลาเดินทางประมาณ 3.30 ชม.) ให้ท่านได้เพลิดเพลินกับทัศนียภาพ  
ทุ่งหิมะแห่งแลปแลนด์ และหากโชคดีท่านอาจได้พบเห็นฝูงกวางเรนเดียร์ที่ออกหากินในเวลากลางวัน ตลอดเส้นทางท่าน  
จะได้เห็นภูมิประเทศอันแปลกตา หิมะ สลับทิวสน

เที่ยง

🍽️บริการอาหารกลางวัน ณ ภัตตาคาร

จากนั้น

นำท่านเดินทางสู่ **หมู่บ้านซานตาคลอส (SANTA CLAUS VILLAGE)** ดินแดนในฝันของนักท่องเที่ยวทั่วโลก นำท่าน  
ถ่ายรูปกับ **เส้นอาร์กติกเซอร์เคิล (ARCTIC CIRCLE)** เส้นแบ่งเขตแดนตามเส้นรุ้งและเส้นแวงเพื่อกำหนดขอบเขตของ  
บริเวณซีกโลกเหนือ โดยเส้นอาร์กติกเซอร์เคิลจะอยู่ที่ 66 องศา 33 ลิปดา 44 ฟลิปดาเหนือ เป็นตัวบ่งบอกจุดเหนือ สุดที่ใน  
เวลา 1 ปีคนที่อยู่แถบนี้มีโอกาสไม่พบกับพระอาทิตย์ขึ้นเลยอย่างน้อย 24 ชั่วโมง หรือพระอาทิตย์ไม่ตกเลยเป็นเวลาอย่าง  
น้อย 24 ชั่วโมง





# TRAVEL OF LIFE

Delight your journeys

นำท่านแวะชม **ซานตาคลอสออฟฟิศ (SANTA CLAUS OFFICE)** หรือที่ทำการของ ซานตาคลอส ภายในตกแต่งด้วยสีสัน สดใสมากมาย พร้อมทั้งให้ท่านได้พบกับลุงซานตาคลอสตัวโตในชุด คริสต์มาสสีแดงที่คอยต้อนรับนักท่องเที่ยวทุกท่าน ด้วยสีหน้าที่ยิ้มแย้ม นำท่านแวะชมที่ **ทำการไปรษณีย์ ซานตาคลอส (SANTA CLAUS MAIN POST OFFICE)** ท่าน สามารถเลือกซื้อไปรษณียบัตรหลากหลายสีสันเพื่อเขียน อวยพรครอบครัวและมิตรสหาย พร้อมทั้งฝากซานตาคลอส ส่งกลับมายังประเทศไทยได้ ณ ที่ทำการไปรษณีย์ อีสระให้ท่านเดินเล่นถ่ายรูปในบริเวณหมู่บ้านซานตาคลอสที่ประดับ ประดาด้วยธีมคริสต์มาสอันสวยงามตาม อชยาศัย หรือจะเลือกซื้อของฝากของที่ระลึก ภายในหมู่บ้านซานตาคลอสแห่งนี้



ค่า **ค่าบริการอาหารค่ำ ณ ภัตตาคาร**

จากนั้น นำท่านเข้าสู่ที่พัก โรงแรม SCANDIC CITY ROVANIEMI HOTEL หรือเทียบเท่าระดับ 4 ดาว

(โรงแรมที่ระบุในรายการทัวร์เป็นเพียงโรงแรมที่นำเสนอเบื้องต้นเท่านั้น ซึ่งอาจมีการเปลี่ยนแปลงแต่โรงแรมที่เข้าพักจะเป็น โรงแรมระดับเทียบเท่ากัน โดยจะแจ้งพร้อมใบนัดหมาย 5-7 วันก่อนการเดินทาง)

จากนั้น นำท่านสัมผัสประสบการณ์ ตามล่าหาแสงเหนือ (Northern lights) หรือ แสงออโรรา (Aurora borealis) โดยรถบัสปรับ อากาศเป็นปรากฏการณ์ทางธรรมชาติที่จะปรากฏในตอนกลางคืนยามที่ท้องฟ้าโปร่ง ในช่วงหน้าหนาวเท่านั้น ซึ่งแสงออโร รา (Aurora borealis) จะปรากฏเป็นแสงสีเขียวที่ พาดผ่านท้องฟ้ายามค่ำคืน \*\*\* การพบเห็นปรากฏการณ์แสงเหนือ เป็น ปรากฏการณ์ทาง ธรรมชาติไม่สามารถกำหนดหรือทราบ ล่วงหน้าได้ โอกาสที่จะได้เห็นขึ้นอยู่กับสภาพอากาศเป็นสำคัญ และ โปรแกรมอาจมีการปรับเปลี่ยนได้ตามความเหมาะสม \*\*\*





# TRAVEL OF LIFE

Delight your journeys



มหัศจรรย์

## FINLAND

ตามล่าหาแสงเหนือ

วันที่ทำ

โรวานีเยมิ • เมืองคิตีร์ว้า • หมู่บ้านเลวี • นั่งกระเช้าชมวิว Levi 2000 Gondoli • ฟาร์มกวางเรนเดียร์ Reindeer Farm

🕒 (เช้า/กลางวัน/

เช้า

🍽️ บริการอาหารเช้า ณ ห้องอาหารของโรงแรม

จากนั้น

นำท่านออกเดินทางสู่ **เมืองคิตีร์ว้า (Kittila)** เมืองแห่งสกีรีสอร์ท ที่มีชื่อเสียงที่สุดของฟินแลนด์ ผ่านชมเมือง จนกระทั่งสู่ **หมู่บ้านเลวี (Levi)** เมืองเก่าสุดแสนน่ารัก ในตัวเมืองเต็มไปด้วยร้านค้า ร้านอาหารและร้านกาแฟ มีเวลาให้ท่านเดินทางเล่นเก็บภาพความสวยงามอย่างเต็มที่

บจก. ทราเวล ออฟ ไลฟ์ เลขที่ 71/33 หมู่บ้านอยู่เจริญ โครงการ 5 ตำบลลาดสวาย อำเภอลำลูกกา จังหวัดปทุมธานี 12150



traveloflifecompany



www.traveloflife.com



@traveloflife



094-562-6562





# TRAVEL OF LIFE

Delight your journeys



จากนั้น นำท่าน **นั่งกระเช้า (Levi 2000 Gondol)** ขึ้นสู่ **ยอดเขาเลวี** จุดชมวิวที่สวยงามที่สุดของตัวเมือง ให้ท่านได้สนุกสนานในบริเวณลานหิมะและเนินเขา ท่านสามารถเพลิดเพลินกับการเล่นสโนว์ตามอัธยาศัย

เที่ยง **☉บริการอาหารกลางวัน ณ ภัตตาคาร**

จากนั้น นำท่านเดินทางสู่ **ฟาร์มกวางเรนเดียร์(Reindeer Farm) หรือฟาร์มกวางคาริบู** พร้อมสัมผัสประสบการณ์นั่งรถลากเลื่อนโดยกวางเรนเดียร์ข้ามผ่านเส้นอาร์คติกเซอร์เคิล (การนั่งรถลากเลื่อนหิมะ Sled Ride ขึ้นกับสภาพ อากาศในวันนั้นๆ) ให้ท่านได้สัมผัสกับความน่ารักของกวางเรนเดียร์ซึ่งเป็นสัตว์เลี้ยงลูกด้วยนมที่มีขนาด



ใหญ่ โดยตัวผู้มีขนาดใหญ่ ขนาดโตเต็มที่มีน้ำหนักกว่า 300 กิโลกรัม และสูงประมาณ 214 เซนติเมตร ขนตามลำตัวยามปกติ

บจก. ทราเวล ออฟไลฟ์ เลขที่ 71/33 หมู่บ้านอยู่เจริญ โครงการ 5 ตำบลลาดสวาย อำเภอลำลูกกา จังหวัดปทุมธานี 12150



traveloflifecompany



www.traveloflife.com



@traveloflife



094-562-6562





# TRAVEL OF LIFE

Delight your journeys

จะมีสกีน้ำตล แต่เมื่อเข้าสู่ฤดูหนาว คนจะเปลี่ยนไปเป็นสกีออนซึ้น หรือสกีขา ชาวแลปแลนด์นิยมเลี้ยงไว้เพื่อใช้ งานสำหรับ  
รถลากเลื่อน อิสระให้ท่าน ได้ถ่ายรูปกับกวางเรนเดียร์แห่งแลปแลนด์อย่างใกล้ชิดเต็มอิ่มตลอด 1.30 ชั่วโมง พร้อมบริการชา/  
กาแฟเพื่อคลายความหนาว



ถ้า **📍บริการอาหารค่ำ ณ ภัตตาคาร**  
จากนั้น **นำท่านเข้าสู่ที่พัก โรงแรม SCANDIC CITY ROVANIEMI HOTEL หรือเทียบเท่าระดับ 4 ดาว**  
(โรงแรมที่ระบุในรายการทัวร์เป็นเพียงโรงแรมที่นำเสนอเบื้องต้นเท่านั้น ซึ่งอาจมีการเปลี่ยนแปลงแต่โรงแรมที่เข้าพักจะเป็น  
โรงแรมระดับเทียบเท่ากัน โดยจะแจ้งพร้อมใบนัดหมาย 5-7 วันก่อนการเดินทาง)

วันที่หก

เมืองเคมี • Snow Experince 365 • Ice Restaurant • นั่งเรือตัดน้ำแข็ง SAMPO

📍 (เช้า/กลางวัน/เย็น)

เช้า

📍บริการอาหารเช้า ณ ห้องอาหารของโรงแรม

บจก. ทราเวล ออฟ लाईฟ เลขที่ 71/33 หมู่บ้านอยู่เจริญ โครงการ 5 ตำบลลาดสวาย อำเภอลำลูกกา จังหวัดปทุมธานี 12150



traveloflifecompany



www.traveloflife.com



@traveloflife



094-562-6562





# TRAVEL OF LIFE

Delight your journeys

จากนั้น

นำท่านเดินทางสู่ **เมืองเคมิ** เมืองท่องเที่ยวที่ตั้งอยู่ริมอ่าวน้ำลึกบอเรนีย บริเวณทางตอนเหนือของทะเลบอลติก มีประชากรอาศัยอยู่เพียง 22,000 คน แต่เป็นเมืองท่องเที่ยวที่มีชื่อเสียงที่มีความสำคัญของแลปแลนด์ เนื่องจากเป็นที่ประจำการของเรือตัดน้ำแข็ง และมีการจัดเทศกาลปราสาทในหลายๆ ปี นำท่านเข้าชมภายในอาคาร **Snow Experience 365** เข้าชมภายใน **Ice Restaurant ภัตตาคารและบาร์น้ำแข็ง** ที่เปิดให้บริการตลอดทั้งปี ท่านจะได้ ชมประติมากรรมและน้ำแข็งที่อัศจรรย์ ผั่งทั้งหมดตกแต่งด้วยน้ำแข็ง ได้ เวลาอันสมควรนำท่านเดินทางสู่ท่าเรือ



เที่ยง

🕒บริการอาหารกลางวัน ณ ภัตตาคาร

จากนั้น

นำท่านสู่ท่าเทียบเรือ **เรือตัดน้ำแข็ง (SAMPO ICEBREAKER CRUISE)** ที่โด่งดังที่สุดในโลก เรือปลดประจำการแล้วนำมาให้นักท่องเที่ยวได้สัมผัสกับความมหัศจรรย์ประสบการณ์ใหม่ๆ จากเรือทลายน้ำแข็งที่ปลดประจำการมาแล้ว 30 ปี ในเขตอาร์กติก ให้ทุกท่านได้สัมผัสกับประสบการณ์ใหม่ที่ยากจะลืมเลือน จากการทลายทุ่งน้ำแข็งที่จับตัวหนา กว่า 1 เมตรในแต่ละวัน อิสระให้ท่านได้ว่ายน้ำทะเล ICE Swimming ลงว่ายน้ำในบ่อน้ำกลางทะเลที่หนาวเย็น และล้อมรอบไปด้วยน้ำแข็ง





# TRAVEL OF LIFE

Delight your journeys

หนาว อุณหภูมิที่ติดลบกว่า 20 องศาเซลเซียส โดยชุดพิเศษ A WATER RIGHT THERMAL SUIT ระหว่างทางที่ล่องไปบนน้ำแข็ง และหิมะขาวโพลน ท่านสามารถที่จะสัมผัสประสบการณ์ใหม่ด้วยการลงไป ว่ายน้ำที่มีอุณหภูมิต่ำกว่า 0 องศา ด้วยชุดชูชีพที่ออกแบบพิเศษที่สามารถป้องกันความหนาวเย็นได้อย่างดีเยี่ยม ท่านจะรู้สึกเหมือนลอยอยู่ในทะเลธรรมดาแต่รอบๆ ตัวท่านเป็นน้ำแข็งทั้งหมด







# TRAVEL OF LIFE

Delight your journeys



ค่า **📍**ไปบริการอาหารค่ำ ณ ภัตตาคาร

จากนั้น นำท่านเข้าสู่ที่พัก โรงแรม SCANDIC CITY ROVANIEMI HOTEL หรือเทียบเท่าระดับ 4 ดาว

(โรงแรมที่ระบุในรายการทัวร์เป็นเพียงโรงแรมที่นำเสนอเบื้องต้นเท่านั้น ซึ่งอาจมีการเปลี่ยนแปลงแต่โรงแรมที่เข้าพักจะเป็นโรงแรมระดับเทียบเท่ากัน โดยจะแจ้งพร้อมใบนัดหมาย 5-7 วันก่อนการเดินทาง)

วันที่เจ็ด

โรวาเนียมิ • อัสกีซาฟารีฟาร์ม • เฮลซิงกิ

📍 (เช้า/กลางวัน/เย็น)

เช้า **📍**ไปบริการอาหารเช้า ณ ห้องอาหารของโรงแรม



บจก. ทราเวล ออฟไลฟ์ เลขที่ 71/33 หมู่บ้านอยู่เจริญ โครงการ 5 ตำบลลาดสวาย อำเภอลำลูกกา จังหวัดปทุมธานี 12150



traveloflifecompany



www.traveloflife.com



@traveloflife



094-562-6562





# TRAVEL OF LIFE

Delight your journeys

จากนั้น นำท่านเดินทางสู่ **ฮัสกีซาฟารีฟาร์ม** ให้ท่านได้สัมผัสประสบการณ์อันแปลกใหม่กับการทดลองซึ่งรถเลื่อนเทียม สุนัขฮัสกีที่มีไว้บริการภายในฟาร์ม พร้อมสัมผัสกับความน่ารักและแสนรู้ของสุนัขพันธุ์ไซบีเรียนฮัสกี ซึ่งเป็นสุนัขที่แข็งแรง คล่องแคล่ว เต็มไปด้วยพลัง เป็นคุณสมบัติที่สืบทอดจากบรรพบุรุษที่มาจากสิ่งแวดล้อมที่หนาวเย็นอย่าง รุนแรงของไซบีเรีย และจากการเพาะพันธุ์ของชาวชุกชี (Chukchi) ที่อาศัยอยู่ทางด้านตะวันออกเฉียงเหนือของทวีป เอเชีย สุนัขถูกนำเข้ามาในอลาสก้า ระหว่างช่วงต้นทงที่เมืองโนมน์ (Nome) และแพร่เข้าสู่สหรัฐอเมริกาและ แคนาดาในฐานะสุนัขลากเลื่อน

**เที่ยง** **🕒บริการอาหารกลางวัน ณ ภัตตาคาร**

จากนั้น นำท่านเดินทางเข้าสู่สนามบินโรวาเนียมิ

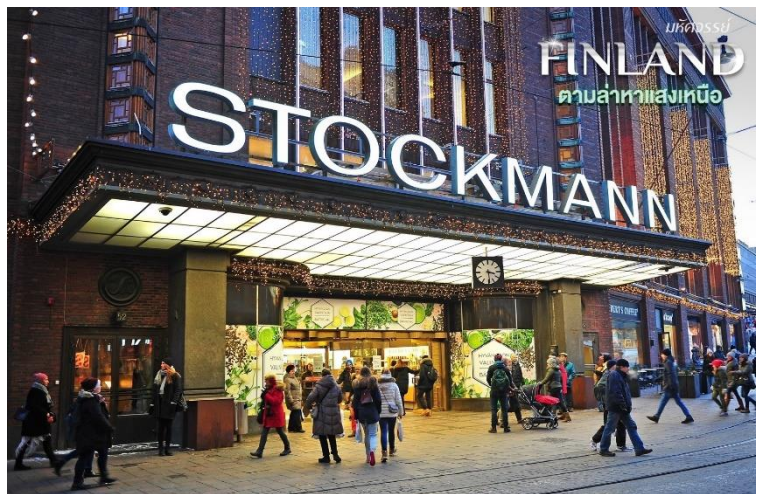
15.00 น. เดินทางถึง สนามบินนานาชาติเฮลซิงกิ ประเทศฟินแลนด์ จากนั้น รอเปลี่ยนเครื่อง

14.05 น. ออกเดินทางสู่ **เมืองเฮลซิงกิ ประเทศฟินแลนด์** โดยสายการบินฟินแอร์ เที่ยวบินที่ **AY 534**

15.25 น. เดินทางถึง เมืองเฮลซิงกิ ประเทศฟินแลนด์ เมืองหลวงของประเทศฟินแลนด์ ซึ่งมีพรมแดนติดกับประเทศรัสเซีย ซึ่งสถาปัตยกรรม ภายในเมือง จะเป็นแบบคลาสสิกโบราณ ผสมผสานกับแบบทันสมัยของสแกนดิเนเวียที่มีชื่อเสียงด้านศิลปะและการ

**\*\* นำคณะเข้ารับการตรวจโควิด-19 แบบ RT PCR TEST \*\***

จากนั้น นำท่านเดินทางสู่ย่านช้อปปิ้งชื่อดังของเฮลซิงกิ ณ **ห้างสต็อกมาน** ซึ่งเป็นห้างสรรพสินค้าที่ใหญ่ที่สุดในฟินแลนด์ มีเวลาให้ท่านได้ช้อปปิ้งตามอัธยาศัย นำท่านเดินทางต่อไปยัง **ย่านถนนเอสplanadi** ย่านถนนคนเดินสำหรับนักช้อปปิ้งที่ต้องไม่พลาดมาเยือน เป็นแหล่งช้อปปิ้งใจ กลางเมือง ซึ่ง



มีทั้งสินค้าพื้นเมือง ที่สองข้างทางเต็มไปด้วยอาคารสไตล์ฟินนิชผสมสวีดิชเรียงรายไปด้วยสินค้า ดีไซน์ชื่อดัง

19.00 น. **🕒บริการอาหารค่ำ ณ ภัตตาคาร**



# TRAVEL OF LIFE

Delight your journeys

จากนั้น

นำท่านเข้าสู่ที่พักโรงแรม HOLIDAY INN WEST RUOHOLAHTI HOTELหรือเทียบเท่าระดับ 4 ดาว(โรงแรมที่ระบุในรายการทัวร์เป็นเพียงโรงแรมที่นำเสนอเบื้องต้นเท่านั้น ซึ่งอาจมีการเปลี่ยนแปลงแต่โรงแรมที่เข้าพักจะเป็นโรงแรมระดับเทียบเท่ากัน โดยจะแจ้งพร้อมใบนัดหมาย 5-7 วันก่อนการเดินทาง)

วันที่แปด

เฮลซิงกิ • จัตุรัสรัฐสภา • วิหารอูสเพนสกี • อนุสาวรีย์ซิเบลิอุส • โบสถ์ทอมเปลิโอคิโอ • สนามบินเฮลซิงกิ • กรุงเทพฯ

🕒 (เช้า/กลางวัน/เย็น)

เช้า

🕒บริการอาหารเช้า ณ ห้องอาหารของโรงแรม

จากนั้น

นำท่านชม **จัตุรัสรัฐสภา (Senate Square)** จัตุรัสกลางเมืองที่ใช้จัดกิจกรรมใหญ่ๆ และเป็นศูนย์กลางทางประวัติศาสตร์ของเฮลซิงกิ โดยใจกลางจัตุรัสมีอนุสาวรีย์พระเจ้าอเล็กซานเดอร์ ที่ 2 ประดิษฐานอยู่อย่างโดดเด่น เป็นสง่า และด้านหลังรูปปั้นนั่นเอง คือ มหาวิหารเฮลซิงกิ (Helsinki Cathedral) ซึ่งในอดีตเรียกว่าโบสถ์นิโคลัส เป็น มหาวิหารสีขาวบริสุทธิ์สวยงาม ตั้งเด่นตระหง่านอยู่จนเรียกว่าเป็นจุดแลนด์มาร์คของเฮลซิงกิก็ว่าได้ซึ่งจะมีนักท่องเที่ยวนิยมมาถ่ายรูปกันเป็นจำนวนมาก เป็นสถาปัตยกรรมแบบยุโรปที่งดงามและคลาสสิกให้ชมกัน



บจก. ทราเวล ออฟ लाईฟ เลขที่ 71/33 หมู่บ้านอยู่เจริญ โครงการ 5 ตำบลลาดสวาย อำเภอลำลูกกา จังหวัดปทุมธานี 12150



traveloflifecompany



www.traveloflife.com



@traveloflife



094-562-6562





# TRAVEL OF LIFE

Delight your journeys

จากนั้น

นำท่านเข้าชม **วิหารอูสเพนสกี** วิหารสไตล์ออร์ทอดอกซ์ออกแบบโดยสถาปนิกชาวรัสเซียในช่วงปี ค.ศ. 1808-1862 แต่ตัววิหารเองใช้เวลาก่อสร้างเพียง 6 ปีเศษหลังจากเขาเสียชีวิตลง การออกแบบด้านนอกวิหารมีสีสันแปลกตาซึ่ง หากดูได้ยากโดยตัววิหารสีน้ำตาลอิฐ โคมสีฟ้าอ่อน และยอด โคมสีทอง



จากนั้น

นำท่านชม **อนุสาวรีย์ซิเบลิอุส** ตั้งอยู่ในสวนซิเบลิอุส สร้างขึ้นเพื่อสดุดีให้แก่นักประพันธ์เพลงคลาสสิกชื่อดังของ โลกชาวฟินแลนด์ นามว่า Jean Sibelius ผู้แต่งเพลงฟินแลนด์ เพลงปลุกใจชาวนินน์ให้ลุกขึ้นมาเรียกร้องเอกราช จากรัสเซีย ลักษณะเป็นอนุสาวรีย์ที่ตั้งอยู่กลางแจ้งอย่างโดดเด่นเป็นสง่า แปลกตาทัน







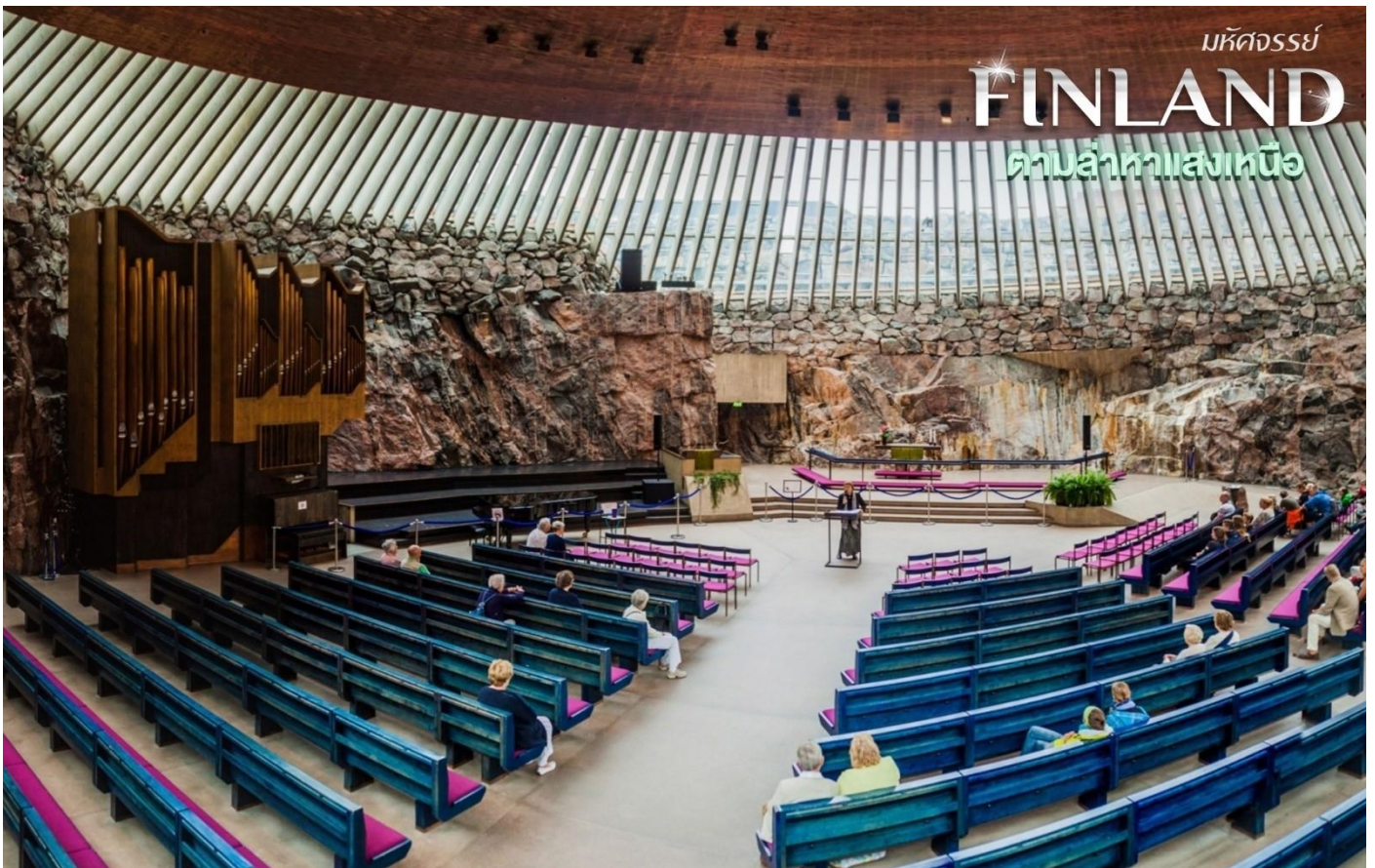
# TRAVEL OF LIFE

Delight your journeys

สมัย สร้างโดยนำเอาแท่ง เหล็ก 600 แท่งมาเชื่อมเข้าด้วยกันจนออกมาเป็นรูปร่างของออร์แกนลม ตั้งอยู่กลางแจ้งอย่างโดดเด่นเป็นสง่า

จากนั้น

นำท่านเข้าชม **โบสถ์เทมเปลิโอคิโอ (โบสถ์หิน)** หนึ่งในสถาปัตยกรรมยุคใหม่ที่เป็นสถานที่ท่องเที่ยว ซึ่งในแต่ละปีจะมีผู้คนนับล้านคนมาเยือน โบสถ์แห่งนี้ ออกแบบโดยพี่น้องสถาปนิกนาม ทีโม และทูโอโม โดยใช้เวลารสร้างกว่า 39 ปี ตั้งแต่ค.ศ. 1930-1969 บริเวณด้านในสร้างขึ้นจากการสกัดหินล้วนๆ หลังคามุงด้วยทองแดงและเว้นช่องตรงกลาง เป็นเหมือนลายลูกกรงแนวตั้งเพื่อให้แสงธรรมชาติสามารถส่องเข้ามาด้านในได้ การออกแบบเช่นนี้ทำให้บริเวณ โถง ด้านในเกิดเป็นอะคูสติคชั้นยอดในการแสดงดนตรีซึ่งปัจจุบันสถานที่แห่งนี้ถูกใช้ในการจัดแสดงคอนเสิร์ตบ่อยครั้ง



เที่ยง

🍽️บริการอาหารกลางวัน ณ ภัตตาคาร

จากนั้น

นำท่านเดินทางสู่สนามบินเฮลซิงกิ เพื่อเดินทางกลับกรุงเทพฯ

16.50 น.

เดินทางสู่กรุงเทพฯโดยสายการบินฟินแอร์ เที่ยวบินที่ AY 141





# TRAVEL OF LIFE

Delight your journeys

วันที่เก่า

สนามบินสุวรรณภูมิ

07.25+ น.

เดินทางถึง **สนามบินสุวรรณภูมิ** กรุงเทพฯ โดยสวัสดิภาพ พร้อมความประทับใจไม่รู้ลืม

\*\*\*\*\*

## มาตรการรับมือช่วงโควิด



**ตรวจวัดอุณหภูมิ**  
ก่อนเดินทาง



**ฉีดพ่นเชื้อภายในยานพาหนะ**  
และภายในห้องพัก



**สวมหน้ากากอนามัย**  
สวมหน้ากากอนามัยทุกครั้ง



**จุดเจลแอลกอฮอล์ล้างมือ**  
บริการจุดเจลแอลกอฮอล์ล้างมือ

\* ปฏิบัติตามกฎระเบียบทางภาครัฐเพื่อป้องกันและความปลอดภัยของนักท่องเที่ยว



# TRAVEL OF LIFE

Delight your journeys



## มาตรการการเดินทางท่องเที่ยว ฟินแลนด์

ข้อปฏิบัติสำหรับผู้เดินทางท่องเที่ยวประเทศฟินแลนด์ มีดังต่อไปนี้



ผู้เดินทางต้องได้รับการฉีดวัคซีนครบ 2 เข็ม 14 วันก่อนการเดินทาง  
ชนิดวัคซีนที่สามารถเดินทางได้สำหรับโปรแกรมนี้



Pfizer

Moderna

AstraZeneca

J&J (1 เข็ม)

Sinopharm

Sinovac

Covishied

\*\*สำหรับท่านที่ฉีดสูตรไขว้ กรุณาเช็คข้อมูลก่อนทำการจองเพื่ออัปเดตประเทศปลายทาง\*\*

มีเอกสารแสดงผลการตรวจหาเชื้อโควิด-19 เป็นลบ  
ด้วยวิธี RT-PCR ภายใน 72 ชั่วโมง ออกโดยโรงพยาบาลพร้อมเอกสารรับรองผล  
สำหรับเด็กที่มีอายุต่ำกว่า 12 ปี กรุณาสอบถามข้อมูลอีกครั้งก่อนทำการจอง

\*\*หมายเหตุ หากผู้เดินทางเคยได้รับเชื้อโควิด-19 มาแล้ว  
ต้องแสดงเอกสารรับรองจากโรงพยาบาลว่าหายจากอาการโควิด-19 และกักตัวครบ 14 วัน เรียบร้อยแล้ว\*\*

## เงื่อนไขการเดินทางเข้าประเทศไทย

1. มีเอกสารรับรองการได้รับวัคซีนครบ 2 เข็มเรียบร้อยแล้ว ไม่น้อยกว่า 14 วัน ก่อนวันเดินทาง (ยกเว้นเด็กอายุต่ำกว่า 12 ปีที่มากับผู้ปกครอง)
2. มีเอกสารแสดงผลตรวจเชื้อโควิด-19 เป็นลบ ด้วยวิธี RT-PCR ภายใน 72 ชั่วโมงก่อนการเดินทาง
3. มีหลักฐานการจ่ายค่าโรงแรม (AQ/SHA+) จำนวน 1 คืน รวมค่าตรวจ RT-PCR แล้ว (ในส่วนนี้ลูกค้าสามารถจัดหาได้ด้วยตนเอง หรือ สอบถามข้อมูลการจองกับทางบริษัทฯ อีกครั้ง)
4. สำหรับชาวต่างชาติ ต้องมีประกันภัยในวงเงินคุ้มครองไม่น้อยกว่า 50,000 USD (ยกเว้นคนไทยที่มีสิทธิ์การรักษาพยาบาลอยู่แล้ว)
5. เมื่อเดินทางถึงประเทศไทย กักตัว 1 คืน เพื่อรอผลตรวจเชื้อโควิด-19 แบบ RT-PCR ที่โรงแรม (AQ / SHA+) ระหว่างรอผลตรวจไม่สามารถออกนอกโรงแรมได้ เมื่อได้รับผลตรวจเป็นลบ จึงจะสามารถออกจากโรงแรมได้ (ค่าใช้จ่ายในการตรวจหาเชื้อโควิด-19 และค่าโรงแรมที่กักตัว 1 คืน ไม่รวมอยู่ในราคาค่าทัวร์)
6. กรอกข้อมูลผ่านระบบ Thailand Pass อย่างน้อย 7 วันก่อนเดินทางถึงประเทศไทย เนื่องจากต้องรอทางระบบอนุมัติอีกครั้ง
7. Vaccine Passport เพื่อเดินทางเข้า-ออกประเทศไทย





# TRAVEL OF LIFE

Delight your journeys



## การกรอกข้อมูลผ่านระบบ Thailand Pass

### เงื่อนไขเข้าไทยแบบไม่กักตัว (Test and go)

- เดินทางมาจากประเทศ / พื้นที่ ตามที่รัฐกำหนด 63 ประเทศ
- พำนักอยู่ในประเทศนั้นไม่น้อยกว่า 21 วัน (สำหรับชาวต่างชาติ)
- ได้รับวัคซีนครบตามเกณฑ์อย่างน้อย 14 วันก่อนการเดินทาง
- จองที่พักในโรงแรม AQ/SHA+ 1 คืน
- มีผลตรวจ RT-PCR ภายใน 72 ชั่วโมงก่อนการเดินทาง

### เอกสารที่ต้องเตรียม

- หนังสือเดินทาง
  - ตั๋วเครื่องบินระบุวันและเวลาเดินทางกลับ
  - เอกสารรับรองการฉีดวัคซีนครบตามเกณฑ์
  - หลักฐานการจองโรงแรม และใบเสร็จรับเงิน จำนวน 1 คืน (AQ/SHA+)
- และรวมค่าธรรมเนียมการตรวจ RT-PCR 1 ครั้ง

\*\*ข้อมูลสำหรับ 63 ประเทศเข้าไทยไม่ต้องกักตัวตามประกาศของกระทรวงต่างประเทศ ตั้งแต่วันที่ 1 พฤศจิกายน 2564\*\*



# TRAVEL OF LIFE

Delight your journeys

## อัตราค่าบริการและเงื่อนไขรายการท่องเที่ยว

วันเดินทาง	จำนวน	ผู้ใหญ่	เด็กอายุต่ำกว่า 12 ปีพัก กับผู้ใหญ่ 1 ท่าน	เด็กอายุต่ำกว่า 12 ปี พักกับผู้ใหญ่ 2 ท่าน (เสริมเตียง)	พักเดี่ยว
11-19 ก.พ.65	15+1	159,000	158,000	157,000	25,000
19-27 มี.ค.65	15+1	159,000	158,000	157,000	25,000
8-16 เม.ย.65	15+1	159,000	158,000	157,000	25,000

รายละเอียดเพิ่มเติม	ราคา
ชั้นธุรกิจ Business Class เพิ่มเงินจากราคาเดิม ***กรุณาเช็ครับทางเจ้าหน้าที่ก่อนทำการจองค่ะ***	110,000-120,000

\*\*\* การ์ันตี 10 ท่านออกเดินทางพร้อมหัวหน้าทัวร์คนไทย\*\*\*

### อัตราค่าบริการรวม

- ✓ ตัวเครื่องบินชั้นประหยัด Economy Class ไป -กลับพร้อมกรุ๊ป เส้นทาง (กรุงเทพฯ-เฮลซิงกิ-กรุงเทพฯ)และตัวเครื่องบินภายในชั้นประหยัด Economy Class เส้นทาง (เฮลซิงกิ-อิวาโตะ-โรวาเนียมิ-เฮลซิงกิ) สายการบินฟินแอร์
- ✓ ที่พักโรงแรมตามรายการ 7 คืน พักห้องละ 2-3 ท่าน (กรณีมาไม่ครบคู่และไม่ต้องการเพิ่มเงินพักห้องเดี่ยว)
- ✓ อาหารตามรายการระบุ(สงวนสิทธิ์ในการสลับมือหรือเปลี่ยนแปลงเมนูอาหารตามสถานการณ์)
- ✓ ค่าเข้าชมสถานที่ท่องเที่ยวตามรายการระบุ
- ✓ ค่าระวางน้ำหนักกระเป๋าไม่เกิน 23 กก.ต่อ 1 ใบ(โหลดได้ท่านละ 1 ใบ)กระเป๋าถือขึ้นเครื่อง Hand Carry 8 กก.ต่อ 1 ใบ (ทั้งนี้หากสายการบินมีการแจ้งเปลี่ยนแปลงในเรื่องของน้ำหนักกระเป๋า การสะสมไมล์ หรืออื่นใดที่เป็นประกาศจากสายบิน ทางบริษัทฯ ขอสงวนสิทธิ์ในการยึดตามการเปลี่ยนแปลงตามประกาศนั้นๆ)





# TRAVEL OF LIFE

Delight your journeys

- ✓ ค่ารถโค้ชนำเที่ยวตามรายการระบุ (กฎหมายในยุโรปไม่อนุญาตให้คนขับรถเกิน 12 ชั่วโมงต่อวัน)
- ✓ ค่าน้ำดื่มบนรถวันละ 1 ขวด/ท่าน
- ✓ ค่าธรรมเนียมการขึ้นวีซ่าเชงเก้น สถานทูตจะไม่คืนค่าวีซ่าให้ท่านไม่ว่าจะผ่านการพิจารณาหรือไม่ก็ตาม
- ✓ ค่าไกด์ท้องถิ่นและหัวหน้าทัวร์นำเที่ยวตามรายการ
- ✓ ประกันอุบัติเหตุวงเงิน 2,000,000 บาท (เป็นไปเงื่อนไขตามกรมธรรม์)

**เงื่อนไขประกันการเดินทาง** ค่าประกันอุบัติเหตุและค่ารักษาพยาบาล **คุ้มครองเฉพาะกรณีที่ได้รับอุบัติเหตุระหว่างการเดินทาง ไม่คุ้มครองถึงการสูญเสียทรัพย์สินส่วนตัวและไม่คุ้มครองโรคประจำตัวและปัญหาสุขภาพอื่นๆของผู้เดินทาง**

- ✓ ภาษีน้ำมันและภาษีตัวทุกชนิด(สงวนสิทธิเก็บเพิ่มหากสายการบินปรับขึ้นก่อนวันเดินทาง)
- ✓ ภาษีหัก ณ ที่จ่าย 3%และภาษีมูลค่าเพิ่ม 7%

## อัตราค่าบริการไม่รวม

- ✗ ค่าทำหนังสือเดินทางไทย และค่าธรรมเนียมสำหรับผู้ถือพาสปอร์ตต่างชาติ
- ✗ ค่าใช้จ่ายส่วนตัว อาทิ อาหารและเครื่องดื่มที่สั่งเพิ่มพิเศษ, โทรศัพท์-โทรสาร, อินเทอร์เน็ต, มินิบาร์, ซักรีดที่ไม่ได้ระบุไว้ในรายการ
- ✗ ค่าใช้จ่ายอันเกิดจากความล่าช้าของสายการบิน, อุบัติภัยทางธรรมชาติ, การประท้วง, การจลาจล, การนัดหยุดงาน, การถูกปฏิเสธไม่ให้ออกและเข้าเมืองจากเจ้าหน้าที่ตรวจคนเข้าเมืองและเจ้าหน้าที่กรมแรงงานทั้งที่เมืองไทยและต่างประเทศซึ่งอยู่นอกเหนือความควบคุมของบริษัทฯ
- ✗ ค่าทิปไกด์ท้องถิ่น, คนขับรถ, ผู้ช่วยคนขับรถ **35 ยูโร /ทริป/ลูกทัวร์ 1 ท่าน** (บังคับตามระเบียบธรรมเนียมของประเทศ)
- ✗ ค่าทิปหัวหน้าทัวร์ **900 บาท/ทริป/ลูกทัวร์ 1 ท่าน**
- ✗ ค่าโรงแรม AQ 1 คืน + ค่าใช้จ่ายการตรวจ RT-PCR เมื่อเดินทางกลับมาถึงประเทศไทย
- ✗ ค่าตรวจ RT PCR ก่อนเดินทาง 72 ชั่วโมงก่อนเดินทางออกจากประเทศไทย
- ✗ ค่าประกันสุขภาพกรณีติดโควิด-19 ในระหว่างท่องเที่ยว





# TRAVEL OF LIFE

Delight your journeys

## เงื่อนไขการสำรองที่นั่งและการยกเลิกตั๋ว

### การจองตั๋ว :

- **กรุณาจองตั๋วล่วงหน้า** ก่อนการเดินทาง **พร้อมชำระมัดจำ 85,000 บาท** ส่วนที่เหลือชำระทันทีก่อนการเดินทางไม่น้อยกว่า 30 วัน มิฉะนั้นถือว่าท่านยกเลิกการเดินทางโดยอัตโนมัติ (ช่วงเทศกาลกรุณาชำระก่อนเดินทาง 45 วัน)

### กรณียกเลิก : (จอยกรุป)

- ยกเลิกก่อนการเดินทาง 45 วัน บริษัทฯ จะคืนเงินค่ามัดจำให้ทั้งหมด **ยกเว้นในกรณีวันหยุดเทศกาล, วันหยุดนักขัตฤกษ์ ยกเลิกก่อนการเดินทาง 60 วัน จะคืนเงินค่ามัดจำให้ทั้งหมด**
- ยกเลิกน้อยกว่า 45 วัน ก่อนการเดินทาง หักค่าตั๋ว 70%จากราคาขาย และยึดเงินมัดจำทั้งหมดไม่ว่ากรณีใด ๆ ทั้งสิ้น
- ยกเลิกน้อยกว่า 30 วัน ก่อนการเดินทาง บริษัทฯ ขอสงวนสิทธิ์เก็บเงินค่าตั๋วทั้งหมดไม่ว่ากรณีใด ๆ ทั้งสิ้น

### กรณียกเลิก : (ตัดกรุป)

- ยกเลิกหรือเลื่อนการเดินทางต้องทำก่อนการเดินทาง 60 วัน บริษัทฯจะคืนเงินค่ามัดจำให้ทั้งหมด **ยกเว้นในกรณีวันหยุดเทศกาล, วันหยุดนักขัตฤกษ์ ทางบริษัทฯขอสงวนสิทธิ์ยึดเงินมัดจำโดยไม่มีเงื่อนไขใดๆทั้งสิ้น**
- ยกเลิกการเดินทางภายใน 60 วัน **ทางบริษัทฯขอสงวนสิทธิ์ยึดเงินมัดจำโดยไม่มีเงื่อนไขใดๆทั้งสิ้น**
- ยกเลิกการเดินทางหลังชำระเต็มจำนวน **ทางบริษัทฯขอสงวนสิทธิ์เก็บเงินค่าตั๋วทั้งหมดโดยไม่มีเงื่อนไขใดๆทั้งสิ้น**

### กรณีเจ็บป่วย :

- กรณีเจ็บป่วย จนไม่สามารถเดินทางได้ ซึ่งจะต้องมีใบรับรองแพทย์จากโรงพยาบาลรับรอง บริษัทฯจะทำการเลื่อน การเดินทางของท่านไปยังคณะต่อไป แต่ทั้งนี้ท่านจะต้องเสียค่าใช้จ่ายที่ไม่สามารถยกเลิกหรือเลื่อนการเดินทางได้ตามความเป็นจริง
- ในกรณีเจ็บป่วยกะทันหันก่อนล่วงหน้าเพียง 7 วันทำการ ทางบริษัทฯ ขอสงวนสิทธิ์ในการคืนเงินทุกกรณี

**กรณีวีซ่าที่ท่านอื่นไม่ผ่านการพิจารณาและคณะสามารถออกเดินทางได้ท่านจะต้องเสียค่าใช้จ่ายจริงที่เกิดขึ้นดังต่อไปนี้**





# TRAVEL OF LIFE

Delight your journeys

- ค่าธรรมเนียมการขึ้นวีซ่าและค่าดำเนินการตามจริง ทางสถานทูตจะไม่คืนค่าธรรมเนียมใดๆ ทั้งสิ้นแม้ว่าจะ ผ่านหรือไม่ผ่านการพิจารณา
- ค่ามัดจำตั๋วเครื่องบิน หรือตั๋วเครื่องบินที่ออกมาจริง ณ วันขึ้นวีซ่า ซึ่งตัวเป็นเอกสารที่สำคัญในการขึ้นวีซ่า หากท่านไม่ผ่านการพิจารณาตั๋วเครื่องบินถ้าออกตั๋วมาแล้วจะต้องทำการ REFUND โดยจะมีค่าธรรมเนียมที่ท่านต้องถูกหักบางส่วน และส่วนที่เหลือจะคืนให้ท่านภายใน 45-60 วัน(ตามกฎหมายของแต่ละสายการบิน) ถ้ายังไม่ ออกตั๋วท่านจะเสียแต่ค่ามัดจำตั๋วตามจริงเท่านั้น
- ค่าห้องพักในทวีปยุโรป ถ้าคณะออกเดินทางได้ และท่านไม่ผ่านการพิจารณาวีซ่า ตามกฎหมายท่านจะต้องคืนค่ามัดจำห้องใน 2 คืนแรกของการเดินทางหากท่านไม่ปรากฏตัวตามวันที่เข้าพัก ทางโรงแรมจะต้องยึดค่าห้อง 100% ในทันที ทางบริษัทจะแจ้งให้ท่านทราบและมีเอกสารชี้แจงให้ท่านเข้าใจ
- หากท่านผ่านการพิจารณาวีซ่า แล้วยกเลิกการเดินทางทางบริษัทขอสงวนสิทธิ์ในการยึดค่าใช้จ่ายทั้งหมด 100%
- ทางบริษัทเริ่มต้น และจบ การบริการ ที่สนามบินสุวรรณภูมิกรณีท่านเดินทางมาจากต่างจังหวัด หรือ ต่างประเทศ และจะสำรองตั๋วเครื่องบิน หรือพาหนะอย่างหนึ่งอย่างใดที่ใช้ในการเดินทางมาสนามบิน ทางบริษัท จะไม่รับผิดชอบค่าใช้จ่ายในส่วนนี้ เพราะเป็นค่าใช้จ่ายที่นอกเหนือจากโปรแกรมการเดินทางของบริษัท ฉะนั้น ท่านควรจะให้กรุป FINAL 100% ก่อนที่จะสำรองยานพาหนะ

## เงื่อนไขอื่น ๆ

- บริษัทจะทำการขึ้นวีซ่าของท่านก็ต่อเมื่อในขณะมีผู้สำรองที่นั่งครบ 10 ท่าน และได้รับคิวการตอบรับจาก ทางสถานทูต เนื่องจากบริษัทจะต้องใช้เอกสารต่างๆที่เป็นกรุปในการขึ้นวีซ่า อาทิ ตั๋วเครื่องบิน, ห้องพักรับ การยืนยันมาจากทางยุโรป ,ประกันการเดินทาง ฯลฯ ทางท่านจะต้องรอให้คณะครบ 20 ท่าน จึงจะสามารถขึ้น วีซ่าให้กับทางท่านได้อย่างถูกต้อง
- หากในช่วงที่ท่านเดินทางคิววีซ่ากรุปในการขึ้นวีซ่าเต็ม ทางบริษัทต้องขอสงวนสิทธิ์ในการขึ้นวีซ่าเดี่ยว ซึ่งทาง ท่านจะต้องเดินทางมาขึ้นวีซ่าด้วยตัวเอง ตามวัน และเวลานัดหมายจากทางสถานทูต โดยมีเจ้าหน้าที่ของบริษัท คอยดูแล และอำนวยความสะดวก
- เอกสารต่างๆที่ใช้ในการขึ้นวีซ่าท่องเที่ยวทวีปยุโรป ทางสถานทูตเป็นผู้กำหนดออกมา มิใช่บริษัททัวร์เป็นผู้กำหนด ท่านที่มีความประสงค์จะขึ้นวีซ่าท่องเที่ยวทวีปยุโรป กรุณาจัดเตรียมเอกสารให้ถูกต้อง และครบถ้วน ตามที่สถานทูตต้องการ เพราะจะมีผลต่อการพิจารณาวีซ่าของท่าน บริษัททัวร์เป็นแต่เพียงตัวกลาง และอำนวยความสะดวกในการขึ้นวีซ่าเท่านั้น มิได้เป็นผู้พิจารณาว่าวีซ่าให้กับทางท่าน



# TRAVEL OF LIFE

Delight your journeys

- บริษัทฯ ขอสงวนสิทธิ์ในการเก็บค่าใช้จ่ายทั้งหมด กรณีท่านยกเลิกการเดินทางและมีผลทำให้คณะเดินทางไม่ครบตามจำนวนที่บริษัทฯ กำหนดไว้ (10 ท่านขึ้นไป) เนื่องจากเกิดความเสียหายต่อทางบริษัทฯ และผู้เดินทางอื่นที่เดินทางในคณะเดียวกัน บริษัทฯ ต้องนำไปชำระค่าเสียหายต่าง ๆ ที่เกิดจากการยกเลิกของท่าน
- คณะผู้เดินทางจำนวน 10 ท่านขึ้นไป จึงออกเดินทาง ในกรณีที่มีผู้เดินทางไม่ถึง 10 ท่าน ขอสงวนสิทธิ์เลื่อนวันเดินทาง หรือ ยกเลิกการเดินทาง และกรณีผู้ร่วมเดินทางในคณะไม่ผ่านการพิจารณาวิชาฯ ได้ครบ 10 ท่าน ทางบริษัทฯ ยินดีคืนเงินให้ทั้งหมดหลังจากหักค่าธรรมเนียมการขึ้นวิชาฯ และค่าใช้จ่ายทั้งหมดที่เกิดขึ้นจริง โดยทางบริษัทฯ จะแจ้งให้ท่านทราบล่วงหน้า 10 วันก่อนการเดินทาง
- กรณีที่ท่านต้องออกตัวภายใน เช่น (ตัวเครื่องบิน, ตัวรถทัวร์, ตัวรถไฟ) กรุณาสอบถามที่เจ้าหน้าที่ทุกครั้งก่อนทำการออกตัว เนื่องจากสายการบินอาจมีการปรับเปลี่ยนไฟล์ทบิน หรือเวลาบิน โดยไม่ได้แจ้งให้ทราบล่วงหน้า ทางบริษัทฯ จะไม่รับผิดชอบใด ๆ ในกรณีถ้าท่านออกตัวภายใน โดยไม่ได้แจ้งให้ทราบและหากไฟล์ทบินมีการปรับเปลี่ยนเวลาบินเพราะถือว่าท่านยอมรับในเงื่อนไขดังกล่าว
- กรณีใช้หนังสือเดินทางราชการ (เล่มน้ำเงิน) เดินทางเพื่อการท่องเที่ยวเกี่ยวกับคณะทัวร์ หากท่านถูกปฏิเสธในการเข้า – ออกประเทศใด ๆ ก็ตาม ทางบริษัทฯ ขอสงวนสิทธิ์ไม่คืนค่าทัวร์และรับผิดชอบใด ๆ ทั้งสิ้น
- เมื่อท่านได้ชำระเงินมัดจำหรือทั้งหมด ทางบริษัทฯ จะถือว่าท่านรับทราบและยอมรับในเงื่อนไขต่างๆ ของบริษัทฯ ที่ได้ระบุไว้ในรายการทัวร์ทั้งหมด

## รายละเอียดเพิ่มเติม

- บริษัทฯ มีสิทธิ์ในการเปลี่ยนแปลง โปรแกรมทัวร์ในกรณีที่เกิดเหตุสุดวิสัยจนไม่อาจแก้ไขได้
- ร้านค้าในยุโรปส่วนใหญ่จะปิดทำการวันอาทิตย์ ต้องขออภัยหากรายการตรงกับวันดังกล่าว
- เที่ยวบิน , ราคาและรายการท่องเที่ยว สามารถเปลี่ยนแปลงได้ตามความเหมาะสม โดยคำนึงถึงผลประโยชน์ของผู้เดินทางเป็นสำคัญ
- หนังสือเดินทางต้องมีอายุการใช้งานเหลือไม่น้อยกว่า 6 เดือน และบริษัทฯ รับเฉพาะผู้มีจุดประสงค์เดินทางเพื่อท่องเที่ยวเท่านั้น (หนังสือเดินทางต้องมีอายุเหลือใช้งานไม่น้อยกว่า 6 เดือน บริษัทฯ ไม่รับผิดชอบหากอายุเหลือไม่ถึงและไม่สามารถเดินทางได้)
- ทางบริษัทฯ จะไม่รับผิดชอบใดๆ ทั้งสิ้น หากเกิดความล่าช้าของสายการบิน , สายการบินยกเลิกบิน , เปลี่ยนแปลงเที่ยวบิน เวลาบิน , การประท้วง, การนัดหยุดงาน, การก่อจลาจล หรือกรณีท่านถูกปฏิเสธการเข้าหรือออกเมืองจากเจ้าหน้าที่ตรวจคนเข้าเมือง หรือ





# TRAVEL OF LIFE

Delight your journeys

เจ้าหน้าที่กรมแรงงานทั้งจากไทยและต่างประเทศซึ่งอยู่นอกเหนือความรับผิดชอบของบริษัทฯหรือเหตุภัยพิบัติทางธรรมชาติ(ซึ่งลูกค้าจะต้องยอมรับในเงื่อนไขในกรณีที่เกิดเหตุสุดวิสัย ซึ่งอาจจะปรับเปลี่ยนโปรแกรมตามความเหมาะสม)

- ทางบริษัทฯจะไม่รับผิดชอบต่อค่าทั้งสิ้น หากผู้เดินทางประสบเหตุสภาวะฉุกเฉินจากโรคประจำตัว ซึ่งไม่ได้เกิดจากอุบัติเหตุในรายการท่องเที่ยว(ซึ่งลูกค้าจะต้องยอมรับในเงื่อนไขในกรณีที่เกิดเหตุสุดวิสัย ซึ่งอยู่นอกเหนือความรับผิดชอบของบริษัทฯทัวร์)
- ทางบริษัทฯจะไม่รับผิดชอบต่อค่าทั้งสิ้น หากท่านใช้บริการของทางบริษัทฯไม่ครบ อาทิ ไม่เที่ยวบางรายการ,ไม่ทานอาหารบางมื้อ, เพราะค่าใช้จ่ายทุกอย่างทางบริษัทฯได้ชำระค่าใช้จ่ายให้ตัวแทนต่างประเทศแบบเหมาจ่ายขาด ก่อนเดินทางเรียบร้อยแล้วเป็นการชำระเหมาขาด
- ทางบริษัทฯจะไม่รับผิดชอบต่อค่าทั้งสิ้น หากเกิดสิ่งของสูญหายจากการโจรกรรมและหรือเกิดอุบัติเหตุที่เกิดจากความประมาทของนักท่องเที่ยวเองหรือในกรณีที่กระเป๋าเกิดสูญหายหรือชำรุดจากสายการบิน
- กรณีที่การตรวจคนเข้าเมืองทั้งที่กรุงเทพฯและในต่างประเทศปฏิเสธมิให้เดินทางออกหรือเข้าประเทศที่ระบุไว้ในรายการเดินทางบริษัทฯขอสงวนสิทธิ์ที่จะไม่คืนค่าบริการไม่ว่ากรณีใดๆทั้งสิ้น
- ตัวเครื่องบินเป็นตัวราคาพิเศษ กรณีที่ท่านไม่เดินทางพร้อมคณะไม่สามารถนำมาเลื่อนวันหรือคืนเงินและไม่สามารถเปลี่ยนชื่อได้
- เมื่อท่านตกลงชำระเงินไม่ว่าทั้งหมดหรือบางส่วนผ่านตัวแทนของบริษัทฯหรือชำระโดยตรงกับทางบริษัทฯ ทางบริษัทฯจะถือว่าท่านได้ยอมรับในเงื่อนไขข้อตกลงต่างๆที่ได้ระบุไว้ข้างต้นนี้แล้วทั้งหมด
- กรุ๊ปที่เดินทางช่วงวันหยุดหรือเทศกาลที่ต้องการันตีมัดจำกับสายการบินหรือผ่านตัวแทนในประเทศหรือต่างประเทศ รวมถึงเที่ยวบินพิเศษ เช่น Charter Flight , Extra Flight จะไม่มีการคืนเงินมัดจำหรือค่าทัวร์ทั้งหมด
- ทางบริษัทฯจะไม่รับผิดชอบต่อค่าทั้งสิ้น หากพาสปอร์ตไม่ตรงกับใบหน้าปัจจุบัน ถึงจะยังไม่หมดอายุก็ตาม อาจทำให้ท่านโดนปฏิเสธการเข้าและออกประเทศได้ เช่น ศัลยกรรม ผ่าตัดขากรรไกรที่ทำให้ใบหน้าเปลี่ยนไป ดังนั้น ท่านต้องทำพาสปอร์ตเล่มใหม่ก่อนทำการจองทัวร์
- กรณีมี “คดีความ” ที่ไม่อนุญาตให้ท่านเดินทางออกนอกประเทศได้ โปรดทำการตรวจสอบก่อนการจองทัวร์ว่าท่านสามารถเดินทางออกนอกประเทศได้หรือไม่ ถ้าไม่สามารถเดินทางได้ ซึ่งเป็นสิ่งที่อยู่เหนือการควบคุมของบริษัทฯ ทางบริษัทฯจะไม่รับผิดชอบต่อค่าทั้งสิ้น



# TRAVEL OF LIFE

Delight your journeys

- กรณี “หญิงตั้งครรภ์” ท่านจะต้องมีใบรับรองแพทย์ ระบุชัดเจนว่าสามารถเดินทางออกนอกประเทศได้ รวมถึงรายละเอียดอายุครรภ์ที่ชัดเจน สิ่งนี้อยู่เหนือการควบคุมของบริษัทฯ ทางบริษัทฯ จะไม่รับผิดชอบใดๆทั้งสิ้น
- กรณีใช้หนังสือเดินทางราชการ(เล่มน้ำเงิน)เดินทางเพื่อการท่องเที่ยวกับคณะทัวร์ หากท่านถูกปฏิเสธในการเข้า-ออกประเทศใดๆก็ตามทางบริษัทฯ ขอสงวนสิทธิ์ไม่คืนค่าทัวร์และรับผิดชอบใดๆทั้งสิ้น

**\*\*กรุณากรอกข้อมูลสำคัญสำหรับกรอกวีซ่าอินเดียออนไลน์ด้านล่างให้ครบถ้วนด้วยค่ะ\*\***

**\*\* ก่อนตัดสินใจจองทัวร์ควรอ่านเงื่อนไขการเดินทางอย่างถ่องแท้แล้วจึงมัดจำเพื่อประโยชน์ของท่านเอง  
ทางบริษัทฯ จะถือว่า ท่านรับทราบและยอมรับในเงื่อนไขต่างๆของบริษัทฯ ที่ได้ระบุในรายการทัวร์ทั้งหมด**





# TRAVEL OF LIFE

Delight your journeys

เอกสารประกอบการขอวีซ่าเชงเก้น (ประเทศฟินแลนด์)

ยื่นวีซ่าเดี่ยวแสดงตนที่ VFS Global (ทรนดี ชั้น 8 )

ในการยื่นวีซ่าทางสถานทูตจะเก็บหนังสือเดินทางไว้จนกว่าจะได้รับการรับอนุมัติวีซ่า ไม่สามารถดึงหนังสือเดินทางออกมาใช้ได้ ระยะเวลาในการพิจารณาวีซ่าประมาณ 15 วันทำการ ไม่รวมวันหยุด เสาร์-อาทิตย์ และ วันหยุดนักขัตฤกษ์ และวันหยุดของทางสถานทูต หรือ อาจช้าหรือเร็วกว่ากำหนดขึ้นอยู่กับสถานทูต

**\*\*\* สถานทูตมีการเปลี่ยนแปลงกฎเกณฑ์ในการยื่นเอกสารตลอดเวลา\*\*\***

## 1. หนังสือเดินทาง

หนังสือเดินทางประเทศไทย (Thailand Passport) หนังสือเดินทาง ต้องมีหน้าเหลือสำหรับประทับวีซ่าอย่างน้อย 2 หน้า อายุการใช้งานเหลือไม่น้อยกว่า 6 เดือน นับจากวันเดินทางกลับ และหนังสือเดินทางจะต้องไม่ชำรุด (หนังสือเดินทางเล่มเก่า กรุณานำมาประกอบการยื่นวีซ่าด้วย)

**\*\*\*สำหรับหนังสือเดินทาง ต้องใช้เป็นหนังสือเดินทางบุคคลทั่วไป (สีเลือดหมู) เท่านั้น ห้ามใช้หนังสือเดินทางราชการ (สีน้ำเงิน) หนังสือเดินทางทูต (สีแดง) หรืออื่นๆ ที่นอกเหนือจากหนังสือเดินทางบุคคลทั่วไป โดยเด็ดขาด\*\*\***





# TRAVEL OF LIFE

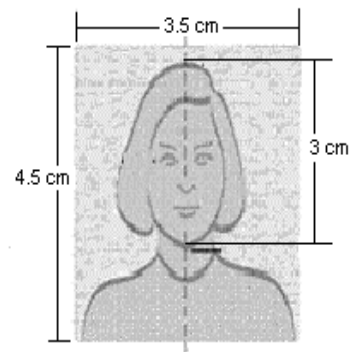
Delight your journeys

\*\*\*ในกรณีที่ถือพาสปอร์ต สัญชาติไทย แต่พำนักอยู่ต่างประเทศ, ทำงานอยู่ต่างประเทศ หรือนักเรียน นักศึกษาศึกษาอยู่ต่างประเทศ กรุณาแจ้งเจ้าหน้าที่ช่องทางบริษัทให้ทราบทันที เพราะการยื่นขอวีซ่าจะมีเงื่อนไข และ ข้อกำหนดของทางสถานทูตฯ ต้องการเพิ่มเติม และ บางสถานทูตอาจไม่สามารถยื่นขอวีซ่าในประเทศไทยได้ ข้อกำหนดนี้รวมไปถึงผู้เดินทางที่ถือพาสปอร์ตต่างชาติด้วย\*\*\*

## 2. รูปถ่าย

รูปถ่ายสีหน้าตรงขนาด 1.5 x 2 นิ้ว จำนวน 2 ใบ

(พื้นหลังขาวเท่านั้น ถ่ายไม่เกิน 6 เดือนห้ามสวมแว่นตาหรือเครื่องประดับ ไม่ได้ แทกเลนส์ รูปไม่เอะหมึก)



ก่อน

## 3. หลักฐานการเงิน

กรณีผู้เดินทาง ออกค่าใช้จ่ายเอง

หลักฐานทางการเงินใช้ประเภทบัญชีออมทรัพย์ ประกอบด้วย

- Bank Statement ขึ้นหลัง 6 เดือน
- Bank Certificate

หลักฐานทางการเงินทั้ง 2 ประเภท ผู้สมัครต้องขอกับธนาคาร

(รบกวนลูกค้าทำรายการเดินบัญชี โดยการ ผ่าหรือถอน ก่อน แล้วค่อยปรับยอดเงินในบัญชีไม่เกิน 15 วัน) ก่อนวันยื่น

วีซ่า รบกวนตรวจสอบ ชื่อและนามสกุล ต้องสะกดเป็นภาษาอังกฤษถูกต้องตรงตามกับพาสปอร์ต

**สำคัญมาก !!ห้ามทำการโอนเงินเข้าไปเป็นยอดใหญ่ในครั้งเดียวก่อนการยื่นวีซ่าเด็ดขาด**





# TRAVEL OF LIFE

Delight your journeys

- กรณีผู้เดินทางไม่ได้ออกค่าใช้จ่ายเอง โดยบุคคลที่สามารถรับรองค่าใช้จ่ายได้นั้น คือ
  - พ่อ, แม่ สามารถรับรองค่าใช้จ่ายให้บุตรได้
  - สามี ภรรยา ที่จดทะเบียนสมรส รับรองให้กันและกันได้
  - เพื่อน ไม่สามารถรับรองค่าใช้จ่ายให้กันได้
- กรณีที่มีผู้ออกค่าใช้จ่ายให้ จะต้องมีเอกสารของผู้สนับสนุนดังนี้

- ต้องทำเป็นหนังสือรับรองค่าใช้จ่ายในการเดินทาง (Sponsor Letter) เป็นภาษาอังกฤษ

พร้อมเอกสารแสดงความสัมพันธ์ เช่น สูติบัตร ทะเบียนบ้าน ทะเบียนสมรส เป็นต้น

- หนังสือรับรองค่าใช้จ่าย (Bank Guarantee) จากธนาคาร ระบุชื่อผู้สนับสนุนและชื่อผู้เดินทางชัดเจน

**รบกวนตรวจสอบ ชื่อและนามสกุล ต้องสะกดเป็นภาษาอังกฤษถูกต้องตรงตามกับพาสปอร์ต**

- **Statement** ย้อนหลัง 6 เดือนของบุคคลที่ออกค่าใช้จ่าย เป็นภาษาอังกฤษ

**รบกวนตรวจสอบ ชื่อและนามสกุล ต้อง สะกดเป็นภาษาอังกฤษถูกต้องตรงตามกับพาสปอร์ต**

**\*\*สถานทูตไม่รับพิจารณาบัญชีติดลบ บัญชีฝากประจำ บัญชีกระแสรายวัน  
บัญชีสหกรณ์ออมทรัพย์ พันธบัตร ตราสารหนี้ กองทุน และสลากออมสิน  
ข.อิสลาม ข.อาคารสงเคราะห์ สหกรณ์ออมทรัพย์ต่างๆ\*\***

#### 4. หลักฐานการทำงาน

- เจ้าของกิจการ หนังสือรับรองการจดทะเบียน(DBD)ที่มีชื่อของผู้เดินทางเป็นกรรมการหรือหุ้นส่วน อายุไม่เกิน 3 เดือน หรือสำเนาใบทะเบียนการค้า(พค.0403)



# TRAVEL OF LIFE

Delight your journeys

- เจ้าของกิจการที่ไม่ได้จดทะเบียน จดหมายชี้แจงการทำงาน**เป็นภาษาอังกฤษ** พร้อมเอกสารประกอบ เช่น รูปถ่ายร้าน สัญญาเช่าที่ โฉนดที่ดิน เป็นต้น
- พนักงานทั่วไป หนังสือรับรองการทำงาน จากบริษัทฯ ระบุตำแหน่ง, เงินเดือน, วันเริ่มทำงาน **พร้อมระบุวันลาและประเทศที่เดินทางตามโปรแกรม**  
(ขอเป็นภาษาอังกฤษมีอายุ 1 เดือน ชื่อ-สกุลต้องตรงตามหน้าพาสปอร์ต)  
ใช้คำว่า “TO WHOM IT MAY CONCERN” แทนชื่อสถานทูตที่อื่น)
- นักเรียนหรือนักศึกษา ใช้หนังสือรับรองการเรียน ที่ออกจากสถาบันที่กำลังศึกษาอยู่  
(ขอเป็นภาษาอังกฤษมีอายุ 1 เดือน ชื่อ-สกุลต้องตรงตามหน้าพาสปอร์ต)  
ใช้คำว่า “TO WHOM IT MAY CONCERN” แทนชื่อสถานทูตที่อื่น)

## 5. เอกสารส่วนตัว

- สำเนาทะเบียนบ้าน
- สูติบัตร(กรณีเด็กอายุต่ำกว่า 18 ปี)
- ทะเบียนสมรส/ทะเบียนหย่า/มรณะบัตร(ถ้ามี)
- ใบเปลี่ยนชื่อ-นามสกุล (ถ้ามีการเปลี่ยน)

## 6. กรณีเด็กอายุไม่ถึง 18 ปี ไม่ได้เดินทางไปต่างประเทศพร้อมบิดาหรือมารดา มารดา

- หากเด็กเดินทางไปกับบิดา จะต้องมียินยอมจากมารดา จากอำเภอต้นสังกัด (โดยมารดาจะต้องคัดหนังสือยินยอมระบุให้บุตรเดินทางไปต่างประเทศกับบิดา) พร้อมแนบสำเนาบัตรประชาชนหรือน้ำพาสปอร์ตมารดามาด้วย
- หากเด็กเดินทางกับมารดา จะต้องมียินยอมจากบิดา จากอำเภอต้นสังกัด (โดยบิดาจะต้องคัดหนังสือยินยอมระบุให้บุตรเดินทางไปต่างประเทศกับมารดา) พร้อมแนบสำเนาบัตรประชาชนหรือน้ำพาสปอร์ตบิดามาด้วย





# TRAVEL OF LIFE

Delight your journeys

- หากเด็กไม่ได้เดินทางพร้อมกับบิดาและมารดา ทั้งบิดาและมารดาจะต้องคัดหนังสือระบุยินยอมให้บุตรเดินทางไปต่างประเทศกับใคร มีความสัมพันธ์เป็นอะไรกันกับเด็ก จากอำเภอต้นสังกัด (1 ใบ ต่อ เด็ก 1 ท่าน เท่านั้น)  
พร้อมแนบสำเนาบัตรประชาชนหรือหน้าพาสปอร์ตบิดาและมารดา
- ในกรณีที่เดินทางพร้อมกัน แต่บิดาหรือมารดา มีวีซ่าอยู่แล้วสามารถที่จะแสดงหน้าสำเนานหนังสือเดินทางของบิดาหรือมารดา พร้อมกับ สำเนา หน้าวีซ่า Schengen ที่ยังมีอายุการใช้งานได้ แนบพร้อมกับตั๋วเครื่องบินที่สามารถยืนยันได้ว่าไปพร้อมกันจึงจะสามารถ ยกเว้น หนังสือยินยอมได้

**\*สำหรับหนังสือยินยอมนั้น ให้ขอเอกสารเป็นภาษาไทย 1 ฉบับ และ ภาษาอังกฤษ 1 ฉบับ จากทางสำนักงานเขต หรืออำเภอ\***

- กรณีเด็กที่บิดา-มารดาหย่าร้าง จะต้องแนบสำเนาใบหย่า และมีการสลักหลัง โดยมีรายละเอียดว่าฝ่ายใดเป็นผู้มีอำนาจปกครองบุตรแต่เพียงผู้เดียว
- กรณีเด็กอายุต่ำกว่า 18 ปี บิดา-มารดาลงชื่อรับรองในแบบฟอร์มสมัครวีซ่า พร้อมเดินทางมาสัมภาษณ์กับบุตรที่สถานทูตด้วย ทั้งสองท่าน
- ท่านไม่จำเป็นต้องเซ็น รับรองสำเนาถูกต้อง ให้ท่านเซ็นเฉพาะ แบบฟอร์มใบคำร้องขอวีซ่าเท่านั้น

## \*\* หมายเหตุ \*\*

เอกสารตัวจริงที่ต้องนำติดตัวมาในวันที่ต้องสแกนลายนิ้วมือ

- บัตรประชาชน / ทะเบียน / ทะเบียนสมรส / ใบเปลี่ยนชื่อ เปลี่ยนนามสกุล / สูติบัตร (กรณีอายุต่ำกว่า 18 ปี)
- สมุดเงินฝากธนาคาร ให้ตรงกับบัญชีในการขอขึ้นวีซ่า
- เวลาการอนุมัติวีซ่าจะอยู่ 15 วัน ทำการ ไม่รวมวันหยุด เสาร์-อาทิตย์ และ วันหยุดนักขัตฤกษ์ และวันหยุดของทางสถานทูต หรือ  
ในบางกรณีอาจใช้ระยะเวลาพิจารณานานกว่าที่กำหนด
- ระหว่างพิจารณาไม่สามารถดึงเล่มออกมาก่อนได้
- ค่าแปลเอกสารทุกอย่าง ไม่รวมอยู่ในค่าดำเนินการของทัวร์



# TRAVEL OF LIFE

Delight your journeys

- การพิจารณาผล VISA ขึ้นอยู่กับดุลยพินิจของทางสถานทูต ทางบริษัทไม่มีส่วนเกี่ยวข้องกับการพิจารณาใดๆทั้งสิ้น บริษัทเป็นเพียงตัวแทนที่คอยอำนวยความสะดวกในการยื่นวีซ่าเท่านั้น ข้อมูลและเอกสารทุกอย่างต้องเป็นความจริงความบิดเบือน ทางบริษัทขอสงวนสิทธิ์ไม่คืนเงิน ในกรณีที่ VISA ไม่ผ่านทุกกรณี \*\*\*

## 7. ประกันการเดินทางคุ้มครองโควิด-19

ข้อมูลคำร้องขอยื่น วีซ่า ประเทศฟินแลนด์ (โปรดระบุข้อมูลเป็นภาษาอังกฤษ)

\*\*\*\*\* กรุณากรอกข้อมูลให้ครบถ้วนทุกข้อ เพื่อเป็นประโยชน์ในการพิจารณาวีซ่า \*\*\*\*\*

### แบบฟอร์มสำหรับกรอกข้อมูลยื่นวีซ่าประเทศฟินแลนด์

#### 1.) ข้อมูลเกี่ยวกับหนังสือเดินทางของผู้เดินทาง

ชื่อและนามสกุล \_\_\_\_\_

ชื่อและนามสกุลเก่า(ถ้ามี) \_\_\_\_\_

ชื่อและนามสกุล (ระบุเป็นภาษาอังกฤษ) \_\_\_\_\_

หมายเลขบัตรประจำตัวประชาชน 13 หลัก

--	--	--	--	--	--	--	--	--	--	--	--	--	--	--

วัน/เดือน/ปีเกิด ค.ศ. \_\_\_\_\_ สถานที่เกิด (จังหวัด) \_\_\_\_\_

#### 2.) ข้อมูลของผู้เดินทาง และครอบครัว

ที่อยู่ปัจจุบัน(ที่สามารถติดต่อได้) \_\_\_\_\_

โทรศัพท์มือถือ \_\_\_\_\_ E-mail : \_\_\_\_\_

สถานภาพ :  โสด  สมรสโดยจดทะเบียนสมรส  สมรสไม่ได้จดทะเบียน  หย่า  หม้าย





# TRAVEL OF LIFE

Delight your journeys

วัน/เดือน/ปี ค.ศ. การเปลี่ยนสถานภาพ(สมรส, หย่า ฯลฯ) \_\_\_\_\_

ถ้าท่านสมรส โปรดระบุรายละเอียดของกลุ่มสมรส

ชื่อและนามสกุลกลุ่มสมรส (ระบุเป็นภาษาอังกฤษ) \_\_\_\_\_

วัน/เดือน/ปีเกิด ค.ศ. ของกลุ่มสมรส \_\_\_\_\_

สถานที่เกิด (จังหวัด) \_\_\_\_\_

## 2.1 ชื่อ-นามสกุลบุตร (ภาษาอังกฤษ) จำนวนตามความเป็นจริง

บุตรคนที่ 1 ชื่อ \_\_\_\_\_ นามสกุล \_\_\_\_\_

วันเดือนปีเกิด \_\_\_\_\_ เพศ \_\_\_\_\_

บุตรคนที่ 2 ชื่อ \_\_\_\_\_ นามสกุล \_\_\_\_\_

วันเดือนปีเกิด \_\_\_\_\_ เพศ \_\_\_\_\_

บุตรคนที่ 3 ชื่อ \_\_\_\_\_ นามสกุล \_\_\_\_\_

วันเดือนปีเกิด \_\_\_\_\_ เพศ \_\_\_\_\_

## 2.2 ชื่อ-นามสกุลสมาชิกในครอบครัว พี่, น้อง (ภาษาอังกฤษ) จำนวนตามความเป็นจริง

พี่, น้อง ที่ 1 ชื่อ \_\_\_\_\_ นามสกุล \_\_\_\_\_

วันเดือนปีเกิด \_\_\_\_\_ เพศ \_\_\_\_\_

พี่, น้อง ที่ 2 ชื่อ \_\_\_\_\_ นามสกุล \_\_\_\_\_

วันเดือนปีเกิด \_\_\_\_\_ เพศ \_\_\_\_\_

พี่, น้อง ที่ 3 ชื่อ \_\_\_\_\_ นามสกุล \_\_\_\_\_

วันเดือนปีเกิด \_\_\_\_\_ เพศ \_\_\_\_\_



# TRAVEL OF LIFE

Delight your journeys

### 3.) ข้อมูลของผู้เดินทางเกี่ยวกับอาชีพ, หรือถ้ากำลังศึกษาอยู่ให้ลงรายละเอียดของสถานที่ศึกษา และลงรายละเอียดอื่นๆ ลงในช่องว่าง

3.1) ชื่อบริษัทที่ทำงาน, โรงเรียน, มหาวิทยาลัย (ระบุเป็นภาษาอังกฤษ)

\_\_\_\_\_

3.2) ที่อยู่ของบริษัทที่ทำงาน, โรงเรียน, มหาวิทยาลัย (ระบุเป็นภาษาอังกฤษ)

\_\_\_\_\_

3.3) งานปัจจุบันทำอาชีพ โปรดระบุตำแหน่ง (ระบุเป็นภาษาอังกฤษ และภาษาไทย)

\_\_\_\_\_

3.4) เบอร์โทรศัพท์ที่ทำงาน หรือเบอร์โทรศัพท์สถาบันที่ท่านกำลังศึกษาอยู่ \_\_\_\_\_

### 4.) ข้อมูลเกี่ยวกับการเดินทางไปต่างประเทศ

4.1) ท่านเคยมีวีซ่าเชงเก้นในกลุ่มเชงเก้นภายในระยะเวลา 3 ปี (ถ้ามีโปรดระบุ)

มี วันที่ออกวีซ่า และวันที่หมดอายุวีซ่า ให้ตรวจสอบที่หน้าเชงเก้นที่ท่านเคยเดินทาง

ประเทศ \_\_\_\_\_ วันที่ออกวีซ่า \_\_\_\_\_ วันหมดอายุวีซ่า \_\_\_\_\_

ประเทศ \_\_\_\_\_ วันที่ออกวีซ่า \_\_\_\_\_ วันหมดอายุวีซ่า \_\_\_\_\_

ประเทศ \_\_\_\_\_ วันที่ออกวีซ่า \_\_\_\_\_ วันหมดอายุวีซ่า \_\_\_\_\_

ประเทศ \_\_\_\_\_ วันที่ออกวีซ่า \_\_\_\_\_ วันหมดอายุวีซ่า \_\_\_\_\_

ไม่เคยมีวีซ่าเชงเก้น

4.1.1) ถ้าท่านเคยมีวีซ่าเชงเก้น โปรดระบุวันที่สแกนลายนิ้วมือล่าสุด

(ผู้สมัครสามารถตรวจสอบรายละเอียด วัน เดือน ปี ที่สแกนลายนิ้วมือล่าสุด

ได้จากหน้าวีซ่าเชงเก้นล่าสุดที่ท่านเคยเดินทาง)

ประเทศ \_\_\_\_\_ วันที่สแกนลายนิ้วมือล่าสุด \_\_\_\_\_





# TRAVEL OF LIFE

Delight your journeys

## 5.) ค่าใช้จ่ายในการเดินทาง

ออกค่าใช้จ่ายเอง

มีผู้ออกค่าใช้จ่ายให้ ระบุชื่อ \_\_\_\_\_ ความสัมพันธ์ \_\_\_\_\_

