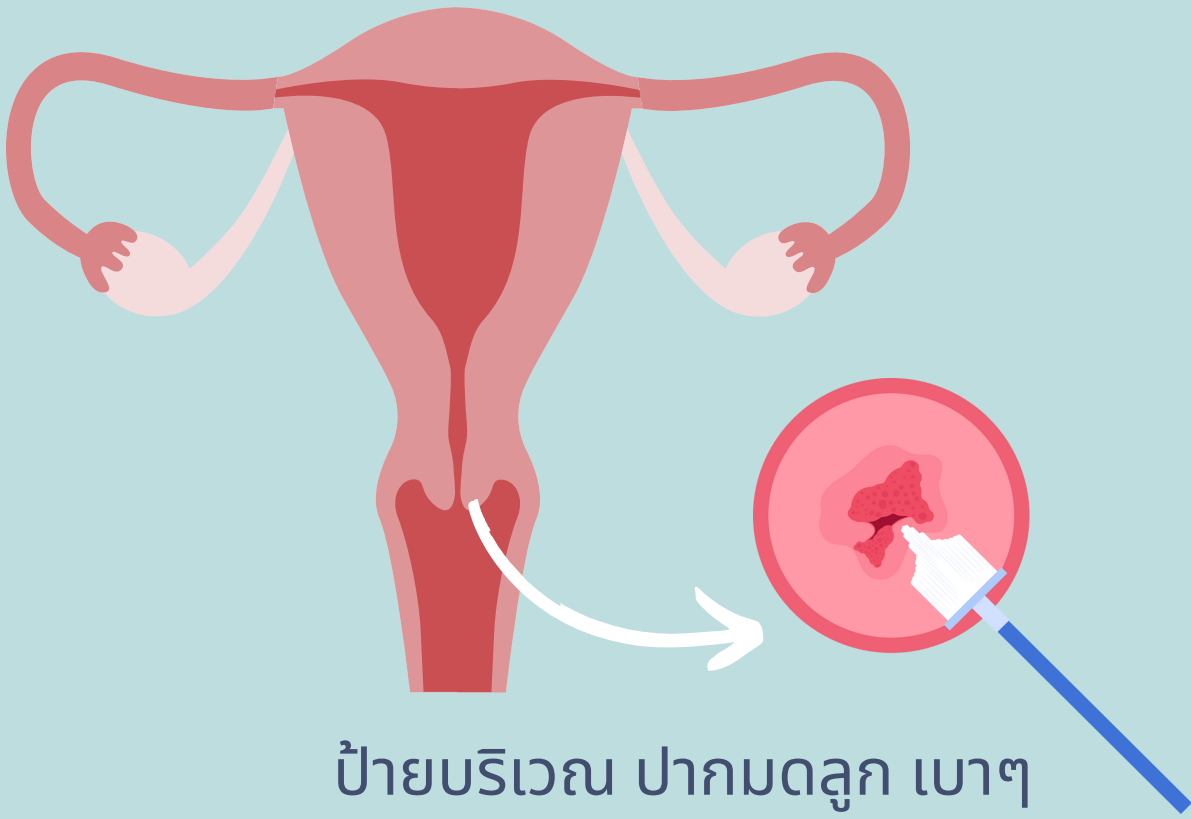


การตรวจคัดกรอง

มะเร็งปากมดลูก



ป้ายบริเวณ ปากมดลูก เบาๆ
เพื่อเก็บสิ่งส่งตรวจ

ส่งตรวจห้องปฏิบัติการที่ได้รับมาตรฐานระดับสากล
ทราบผลภายใน 7 วัน

เลือดออกผิดปกติทางช่องคลอด

เกิดได้จากความผิดปกติ

มดลูก

- เนื้องอกกล้ามเนื้อมดลูก
- มะเร็งกล้ามเนื้อมดลูก
- เยื่อบุโพรงมดลูกเจริญในกล้ามเนื้อมดลูก

ตั้งครรภ์

- แท้ง
- ท้องนอกมดลูก

เยื่อบุโพรงมดลูก

- อักเสบ
- เยื่อบุโพรงมดลูกเจริญผิดปกติ
- เนื้องอก, ตึงเนื้อ
- มะเร็งเยื่อบุโพรงมดลูก

รังไข่

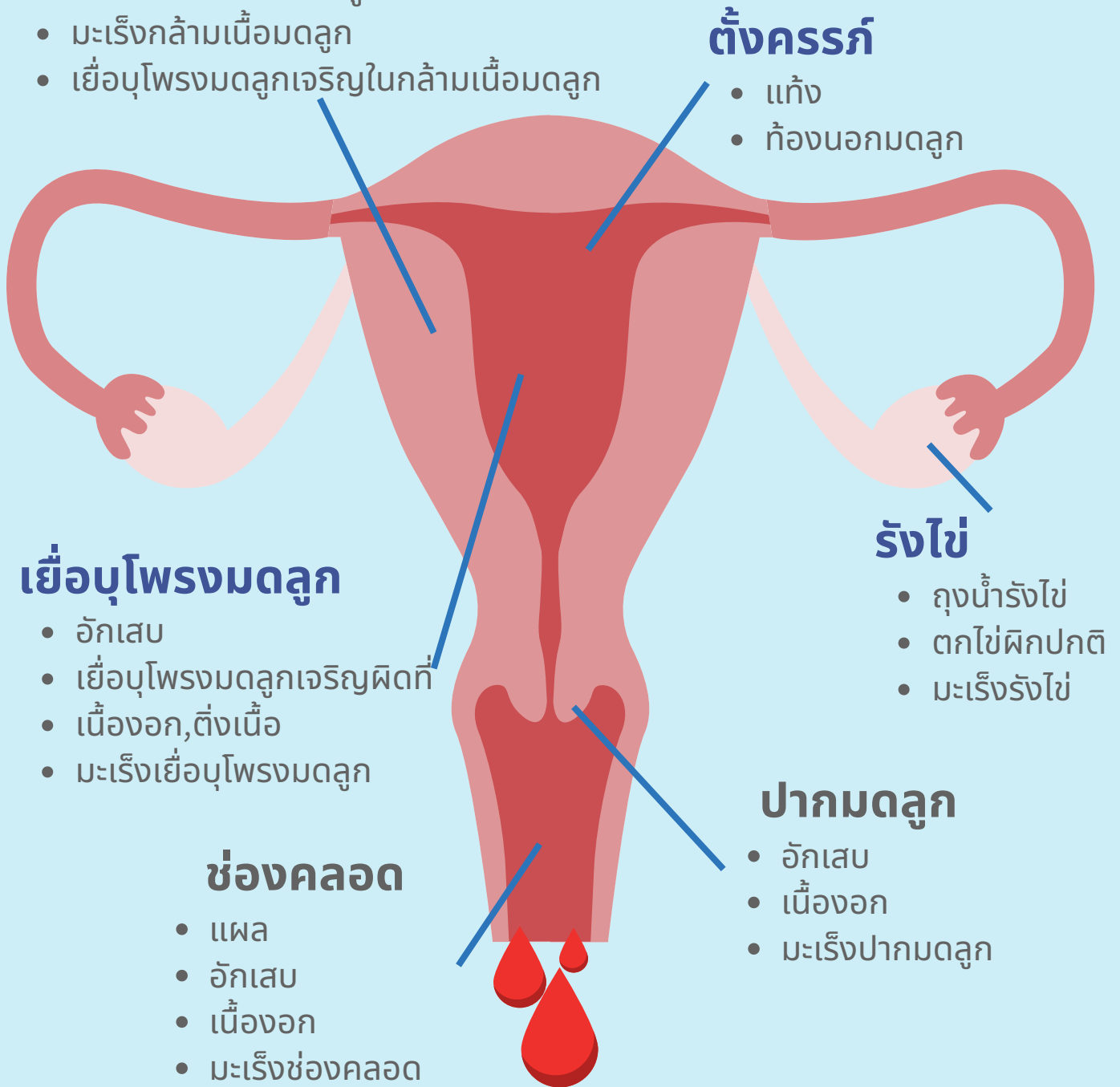
- ถุงน้ำรังไข่
- ตกไข่ผิดปกติ
- มะเร็งรังไข่

ช่องคลอด

- แผล
- อักเสบ
- เนื้องอก
- มะเร็งช่องคลอด

ปากมดลูก

- อักเสบ
- เนื้องอก
- มะเร็งปากมดลูก



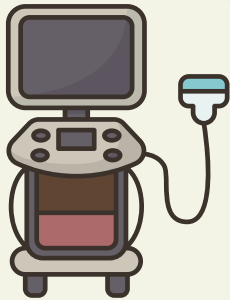
เลือดออกผิดปกติทางช่องคลอด

การตรวจหาสาเหตุ

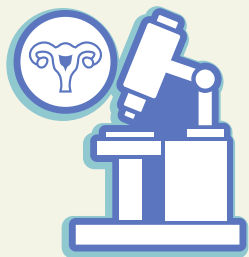
การตรวจพื้นฐาน



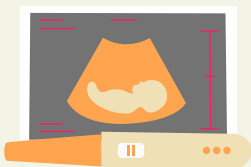
ตรวจภายใน เพื่อดูความผิดปกติของช่องคลอด และปากมดลูก



ตรวจอัลตราซาวด์ เพื่อวินิจฉัยความผิดปกติของมดลูก เนื้องอกมดลูก หรือถุงน้ำรังไข่



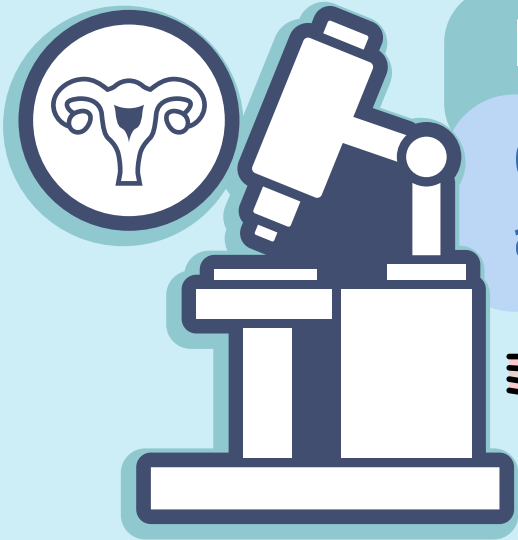
ตรวจคัดกรองมะเร็งปากมดลูก



ตรวจการตั้งครรภ์ เพื่อวินิจฉัยภาวะแท้งบุตร หรือท้องนอกมดลูก

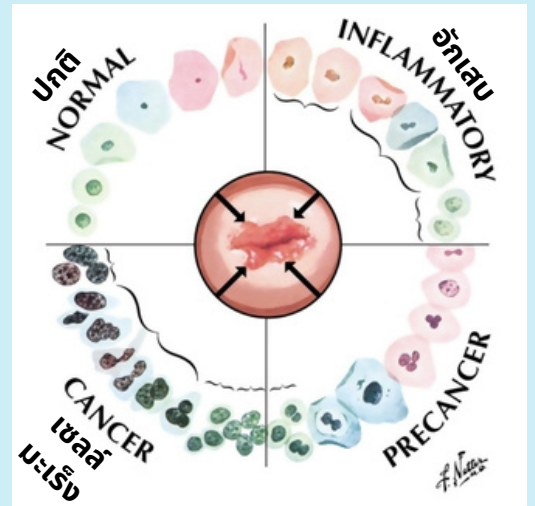
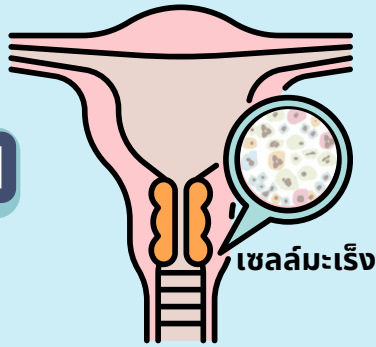
การตรวจจำเพาะเฉพาะบุคคล

ในผู้ป่วยบางราย อาจมีความจำเป็นต้องตรวจเพิ่มเติมเพื่อหาสาเหตุเลือดออกผิดปกติ เช่น การตรวจชิ้นเนื้อเยื่อโพรงมดลูก การส่องกล้องตรวจในโพรงมดลูก เป็นต้น



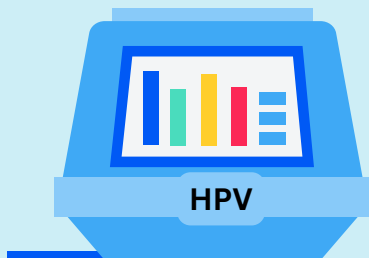
PAP SMEAR

ตรวจหาความผิดปกติ
ของเซลล์ปากมดลูก



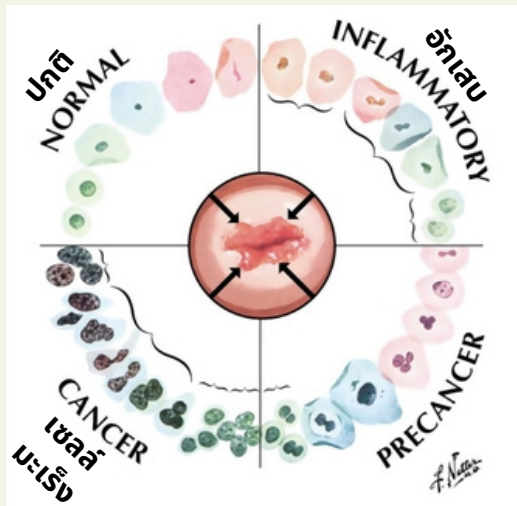
HPV DNA TEST

ตรวจหาเชื้อ
เพื่อค้นหาความเสี่ยงก่อนเกิดโรค



PAP SMEAR

ตรวจหาความผิดปกติ
ของเซลล์ปากมดลูก



ทำให้รู้ว่าเป็น
มะเร็งหรือยังไม่เป็น

HPV DNA TEST

ตรวจหาเชื้อ HPV
ไวรัสที่ทำให้เป็นมะเร็ง

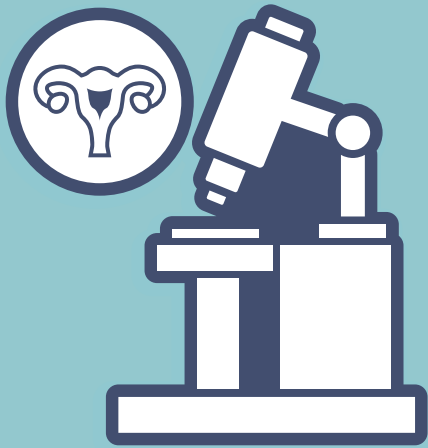


ทำให้รู้ว่าเสี่ยง
เป็นมะเร็งหรือไม่

ถ้า ผลปกติทั้งคู่ สบายใจ
และตรวจซ้ำอีก 3-5 ปีข้างหน้า

Co-Testing

ตรวจคู่ ความแม่นยำสูง
ตรวจพบความผิดปกติ ได้เร็วกว่า



PAP SMEAR

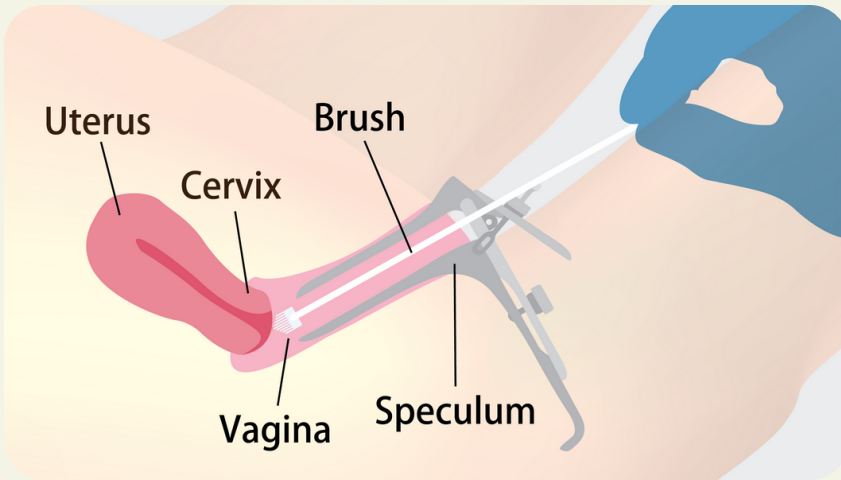
ตรวจหาความผิดปกติ
ของเซลล์ปากมดลูก



HPV DNA TEST

ตรวจหาเชื้อ
เพื่อค้นหาความเสี่ยงก่อนเกิดโรค

หากผลปกติทั้งคู่ ตรวจทุก 3 ปี



CMC Wellness เลือกใช้การตรวจ ที่มีความแม่นยำสูงที่สุด

PAP SMEAR

HPV DNA TEST

Co-Testing

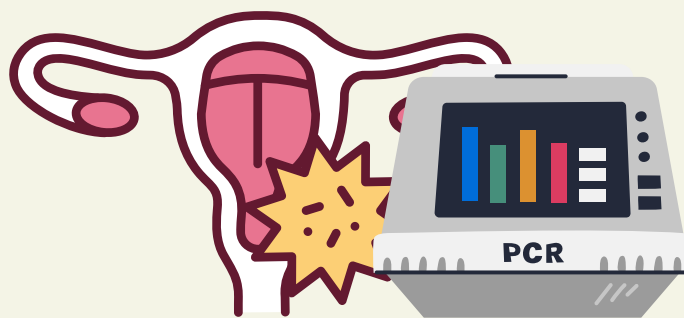
โปรแกรมตรวจ ตรวจสุขภาพผู้หญิง

3,600 บาท

1. พบสูตินรีแพทย์
2. ตรวจภายใน
3. ตรวจคัดกรอง โรคติดต่อ
PCR STI จำนวน **11** เชื้อ



ตรวจภายใน



PCR STI

ตรวจโรคติดต่อ
เช่น หนองใน หนองในเทียม
รวม 11 เชื้อ

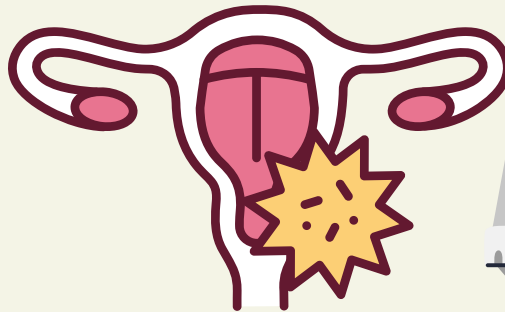
โปรแกรมตรวจ ตรวจสุขภาพผู้หญิง

4,350 บาท

1. พบสูตินรีแพทย์
2. ตรวจภายใน
3. ตรวจคัดกรอง โรคติดต่อ
PCR STI จำนวน **11** เชื้อ
4. ตรวจเลือด HIV และ Syphilis

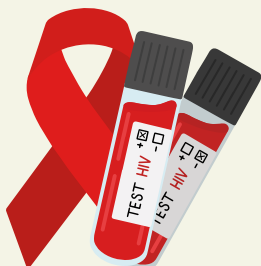


ตรวจภายใน



PCR STI

ตรวจโรคติดต่อ
เช่น หนองใน หนองในเทียม
รวม 11 เชื้อ



ตรวจเลือด HIV
และ Syphilis

RECOMMENDED



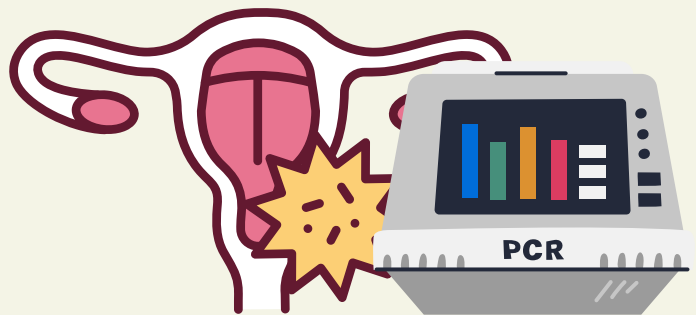
3,900 บาท

โปรแกรมตรวจ ตรวจสุขภาพผู้หญิง

1. พบสูตินรีแพทย์
2. ตรวจภายใน
3. ตรวจคัดกรอง โรคติดต่อ
PCR STI จำนวน 14 เชื้อ



ตรวจภายใน



PCR STI

ตรวจโรคติดต่อ
เช่น หนองใน หนองในเทียม
รวม 14 เชื้อ

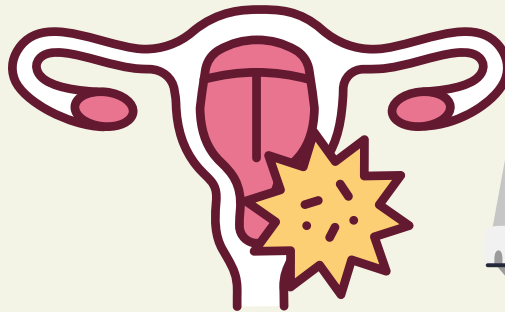
โปรแกรมตรวจ ตรวจสุขภาพผู้หญิง

4,650 บาท

1. พบสูตินรีแพทย์
2. ตรวจภายใน
3. ตรวจคัดกรอง โรคติดต่อ
PCR STI จำนวน 14 เชื้อ
4. ตรวจเลือด HIV และ Syphilis

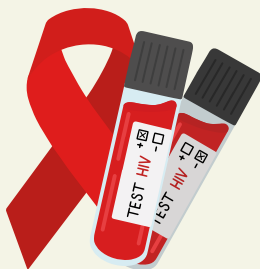


ตรวจภายใน



PCR STI

ตรวจโรคติดต่อ
เช่น หนองใน หนองในเทียม
รวม 14 เชื้อ



ตรวจเลือด HIV
และ Syphilis

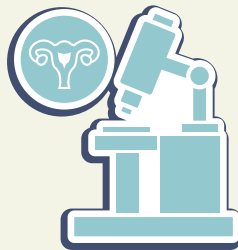
โปรแกรมตรวจ ตรวจสุขภาพผู้หญิง

5,600 บาท

1. พบสูตินรีแพทย์
2. ตรวจภายใน
3. ตรวจคัดกรอง มะเร็งปากมดลูก
PAP + HPV DNA TEST
4. ตรวจคัดกรองโรคติดต่อบริเวณจุดซ่อนเร้น
PCR STIs จำนวน **11** เชื้อ



ตรวจภายใน

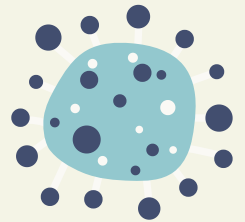


PAP SMEAR

ตรวจหาความผิดปกติ
ของเซลล์ปากมดลูก

HPV DNA TEST

ตรวจหาเชื้อ
เพื่อค้นหาความเสี่ยงก่อนเกิดโรค



ตรวจการติดเชื้อ บริเวณจุดซ่อนเร้น

เช่น หองใน หองในเทียม
รวม 11 เชื้อ

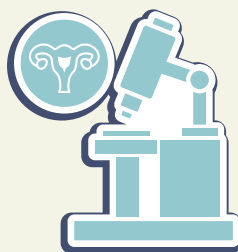
โปรแกรมตรวจ ตรวจสุขภาพผู้หญิง

5,300 บาท

1. พบสูตินรีแพทย์
2. ตรวจภายใน
3. ตรวจคัดกรอง มะเร็งปากมดลูก
PAP + HPV DNA TEST
4. ตรวจคัดกรองโรคติดต่อบริเวณจุดซ่อนเร้น
PCR STIs จำนวน **11** เชื้อ



ตรวจภายใน

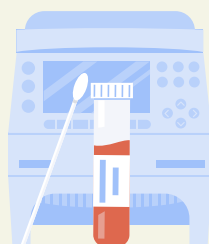
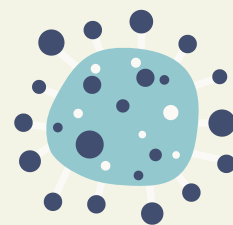


PAP SMEAR

ตรวจหาความผิดปกติ
ของเซลล์ปากมดลูก

HPV DNA TEST

ตรวจหาเชื้อ
เพื่อค้นหาความเสี่ยงก่อนเกิดโรค



ตรวจการติดเชื้อ บริเวณจุดซ่อนเร้น

เช่น หงอนใน หงอนในเทียม
รวม 11 เชื้อ

RECOMMENDED



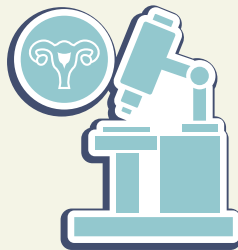
โปรแกรมตรวจ ตรวจสุขภาพผู้หญิง

5,600 บาท

1. พบสูตินรีแพทย์
2. ตรวจภายใน
3. ตรวจคัดกรอง มะเร็งปากมดลูก
PAP + HPV DNA TEST
4. ตรวจคัดกรองโรคติดต่อบริเวณจุดซ่อนเร้น
PCR STIs จำนวน **14** เชื้อ



ตรวจภายใน

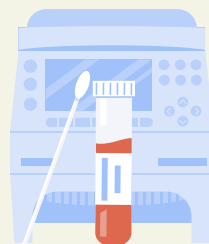
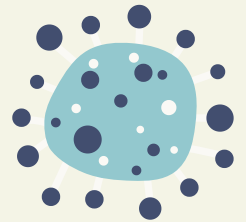


PAP SMEAR

ตรวจหาความผิดปกติ
ของเซลล์ปากมดลูก

HPV DNA TEST

ตรวจหาเชื้อ
เพื่อค้นหาความเสี่ยงก่อนเกิดโรค



ตรวจการติดเชื้อ บริเวณจุดซ่อนเร้น

เช่น หงอนใน หงอนในเทียม
รวม 14 เชื้อ

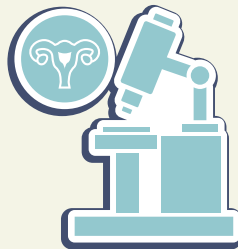
โปรแกรมตรวจ ตรวจสุขภาพผู้หญิง

6,500 บาท

1. พบสูตินรีแพทย์
2. ตรวจภายใน
3. ตรวจคัดกรอง มะเร็งปากมดลูก
PAP + HPV DNA TEST
4. ตรวจคัดกรองโรคติดต่อบริเวณจุดซ่อนเร้น
PCR STIs จำนวน **11** เชื้อ
5. ตรวจ **อัลตราซาวด์** ผ่านทางช่องคลอด



ตรวจภายใน

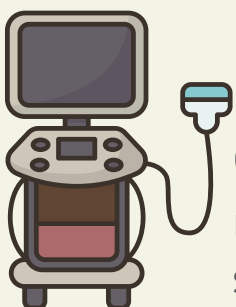
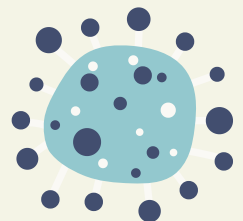


PAP SMEAR

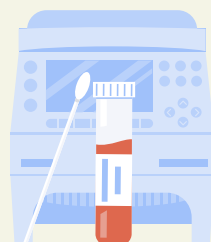
ตรวจหาความผิดปกติ
ของเซลล์ปากมดลูก

HPV DNA TEST

ตรวจหาเชื้อ
เพื่อค้นหาความเสี่ยงก่อนเกิดโรค



ตรวจมดลูกและรังไข่
เพื่อวินิจฉัยเนื้องอก หรือถุงน้ำ
รังไข่



ตรวจการติดเชื้อ
บริเวณจุดซ่อนเร้น
เช่น หนองใน หนองในเทียม
รวม 11 เชื้อ

RECOMMENDED



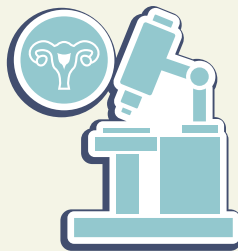
โปรแกรมตรวจ ตรวจสุขภาพผู้หญิง

6,800 บาท

1. พบสูตินรีแพทย์
2. ตรวจภายใน
3. ตรวจคัดกรอง มะเร็งปากมดลูก
PAP + HPV DNA TEST
4. ตรวจคัดกรองโรคติดต่อบริเวณจุดซ่อนเร้น
PCR STIs จำนวน **14** เชื้อ
5. ตรวจ **อัลตราซาวด์** ผ่านทางช่องคลอด



ตรวจภายใน

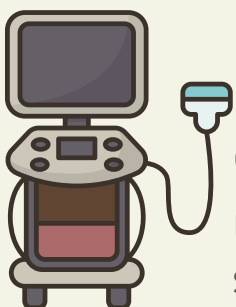
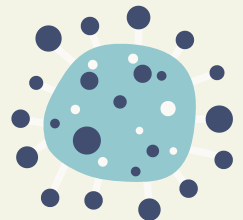


PAP SMEAR

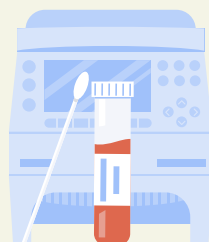
ตรวจหาความผิดปกติ
ของเซลล์ปากมดลูก

HPV DNA TEST

ตรวจหาเชื้อ
เพื่อค้นหาความเสี่ยงก่อนเกิดโรค



ตรวจมดลูกและรังไข่
เพื่อวินิจฉัยเนื้องอก หรือถุงน้ำ
รังไข่



ตรวจการติดเชื้อ
บริเวณจุดซ่อนเร้น
เช่น หนองใน หนองในเทียม
รวม 14 เชื้อ