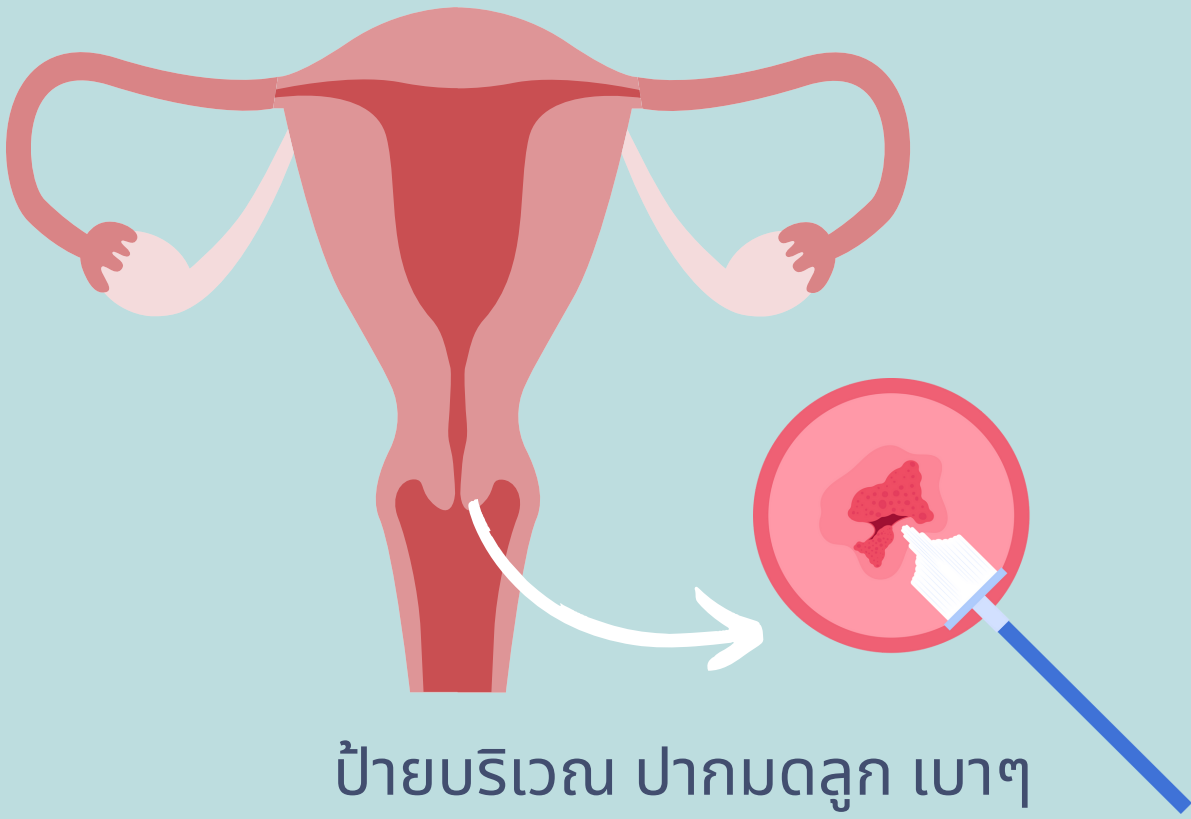


การตรวจคัดกรอง

# มะเร็งปากมดลูก



ป้ายบริเวณ ปากมดลูก เบาๆ  
เพื่อเก็บสิ่งส่งตรวจ

ส่งตรวจห้องปฏิบัติการที่ได้รับมาตรฐานระดับสากล  
ทราบผลภายใน 7 วัน

# เลือดออกผิดปกติทางช่องคลอด

## เกิดได้จากความผิดปกติ

### มดลูก

- เนื้องอกกล้ามเนื้อมดลูก
- มะเร็งกล้ามเนื้อมดลูก
- เยื่อบุโพรงมดลูกเจริญในกล้ามเนื้อมดลูก

### ตั้งครรภ์

- แท้ง
- ท้องนอกมดลูก

### เยื่อบุโพรงมดลูก

- อักเสบ
- เยื่อบุโพรงมดลูกเจริญผิดปกติ
- เนื้องอก, ตึงเนื้อ
- มะเร็งเยื่อบุโพรงมดลูก

### รังไข่

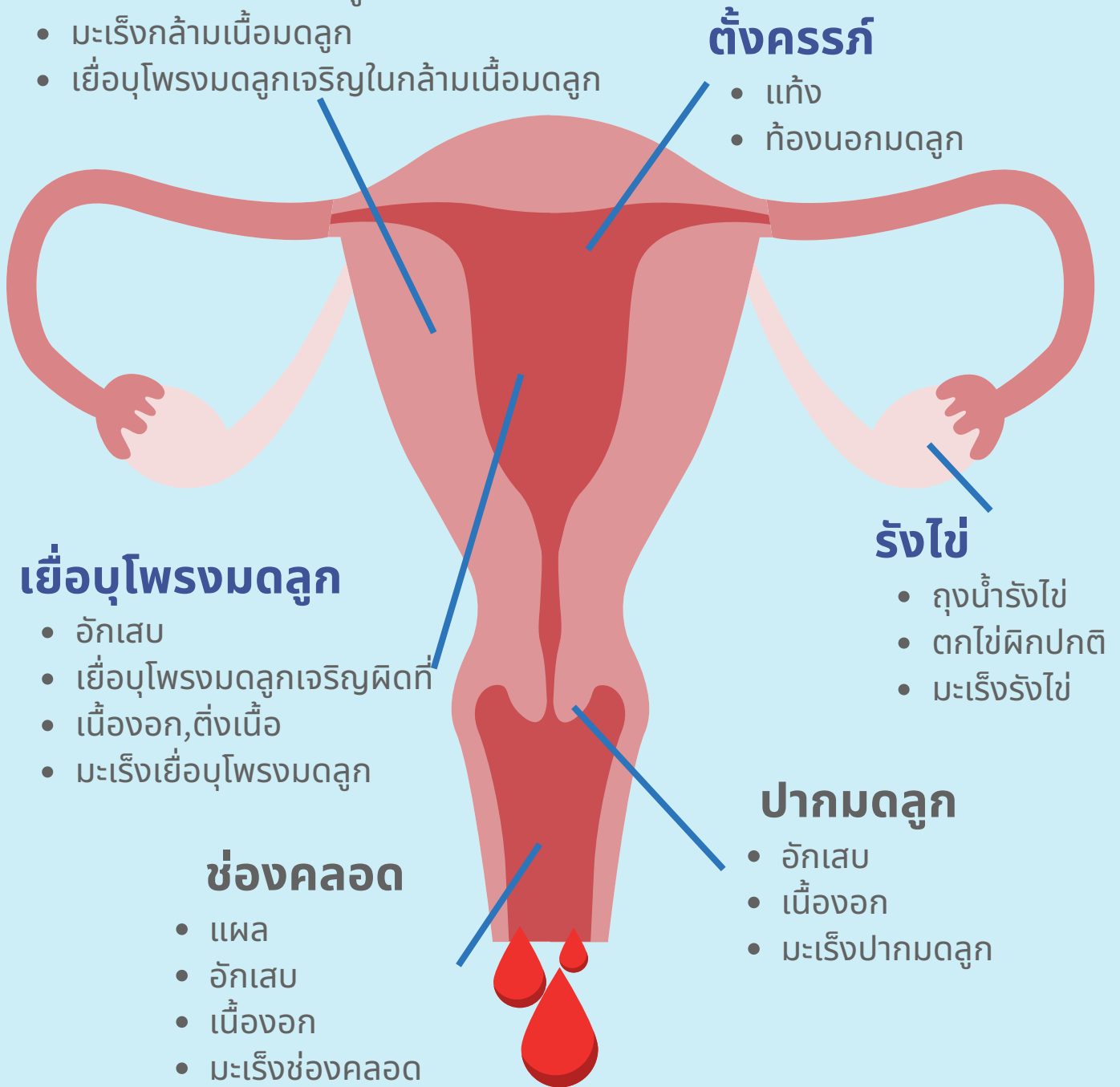
- ถุงน้ำรังไข่
- ตกไข่ผิดปกติ
- มะเร็งรังไข่

### ช่องคลอด

- แผล
- อักเสบ
- เนื้องอก
- มะเร็งช่องคลอด

### ปากมดลูก

- อักเสบ
- เนื้องอก
- มะเร็งปากมดลูก



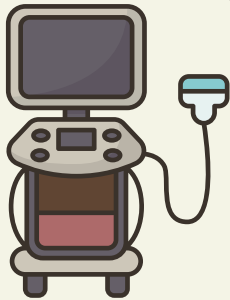
# เลือดออกผิดปกติทางช่องคลอด

## การตรวจหาสาเหตุ

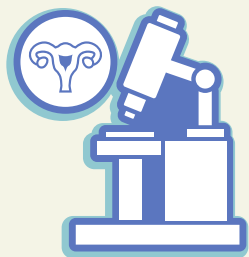
### การตรวจพื้นฐาน



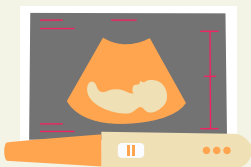
ตรวจภายใน เพื่อดูความผิดปกติของช่องคลอด และปากมดลูก



ตรวจอัลตราซาวด์ เพื่อวินิจฉัยความผิดปกติของมดลูก เนื้องอกมดลูก หรือถุงน้ำรังไข่



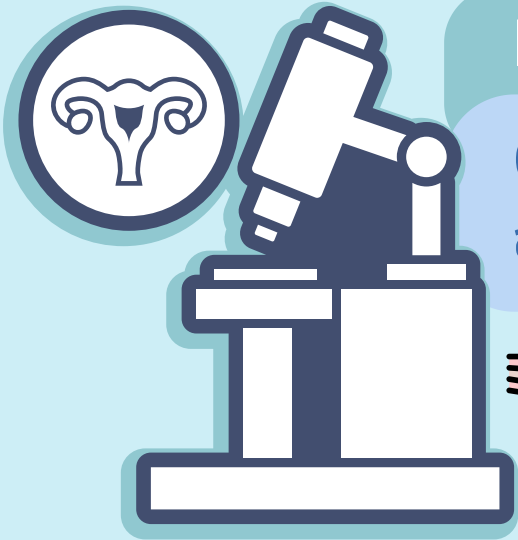
ตรวจคัดกรองมะเร็งปากมดลูก



ตรวจการตั้งครรภ์ เพื่อวินิจฉัยภาวะแท้งบุตร หรือท้องนอกมดลูก

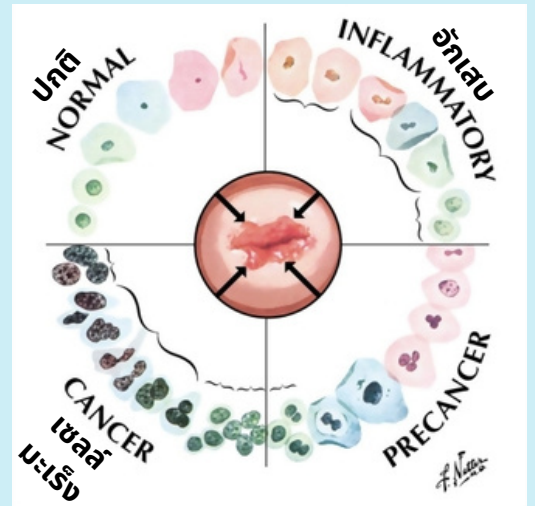
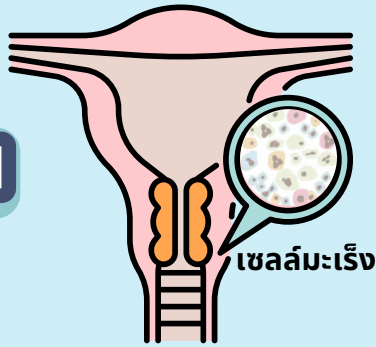
### การตรวจจำเพาะเฉพาะบุคคล

ในผู้ป่วยบางราย อาจมีความจำเป็นต้องตรวจเพิ่มเติมเพื่อหาสาเหตุเลือดออกผิดปกติ เช่น การตรวจชิ้นเนื้อเยื่ออุโพรงมดลูก การส่องกล้องตรวจในโพรงมดลูก เป็นต้น



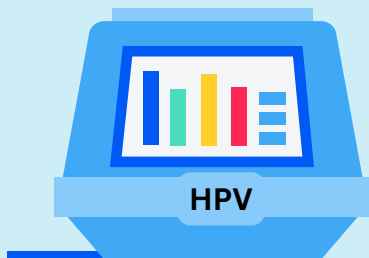
## PAP SMEAR

ตรวจหาความผิดปกติ  
ของเซลล์ปากมดลูก



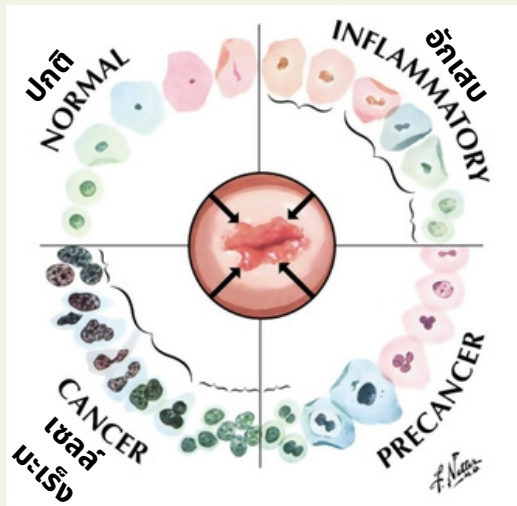
## HPV DNA TEST

ตรวจหาเชื้อ  
เพื่อค้นหาความเสี่ยงก่อนเกิดโรค



## PAP SMEAR

ตรวจหาความผิดปกติ  
ของเซลล์ปากมดลูก



ทำให้รู้ว่าเป็น  
มะเร็งหรือยังไม่เป็น

## HPV DNA TEST

ตรวจหาเชื้อ HPV  
ไวรัสที่ทำให้เป็นมะเร็ง

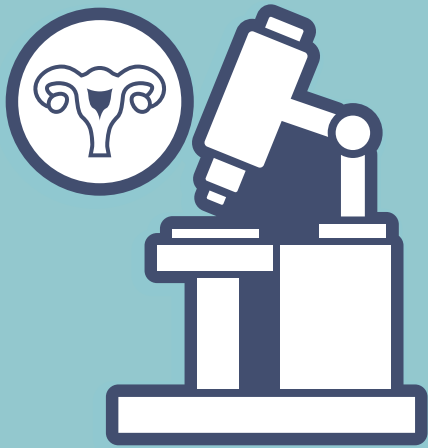


ทำให้รู้ว่าเสี่ยง  
เป็นมะเร็งหรือไม่

ถ้า ผลปกติทั้งคู่ สบายใจ  
และตรวจซ้ำอีก 3-5 ปีข้างหน้า

# Co-Testing

ตรวจคู่ ความแม่นยำสูง  
ตรวจพบความผิดปกติ ได้เร็วกว่า



## PAP SMEAR

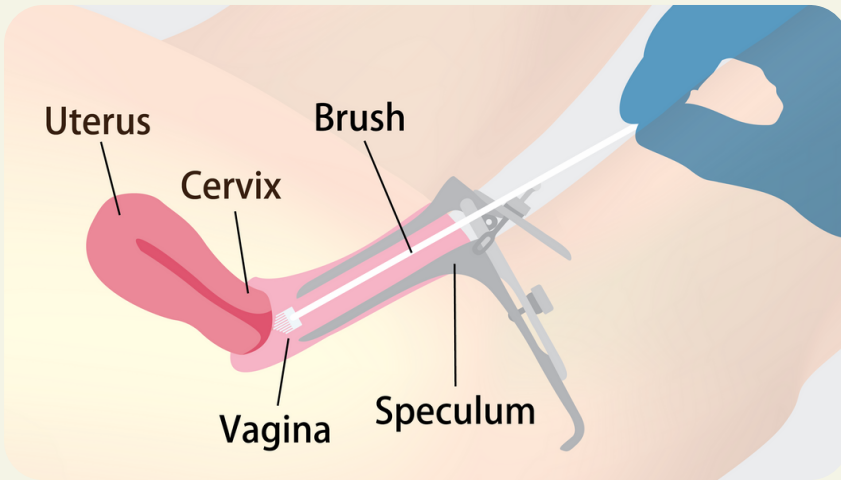
ตรวจหาความผิดปกติ  
ของเซลล์ปากมดลูก



## HPV DNA TEST

ตรวจหาเชื้อ  
เพื่อค้นหาความเสี่ยงก่อนเกิดโรค

หากผลปกติทั้งคู่ ตรวจทุก 3 ปี



## CMC Wellness เลือกใช้การตรวจ ที่มีความแม่นยำสูงที่สุด

PAP SMEAR

HPV DNA TEST

Co-Testing

# โปรแกรมตรวจ ตรวจสุขภาพผู้หญิง

2,500 บาท

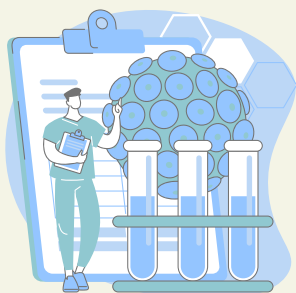
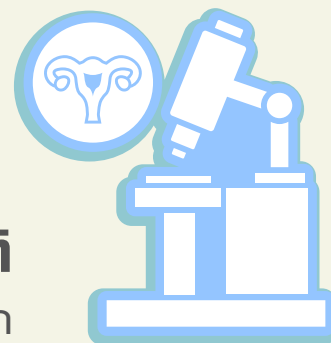
1. พบสูตินรีแพทย์
2. ตรวจภายใน
3. ตรวจคัดกรอง มะเร็งปากมดลูก

**PAP + HPV DNA TEST**



ตรวจภายใน

ตรวจหาความผิดปกติ  
ของเซลล์ปากมดลูก



**HPV DNA TEST**

ตรวจเชื้อไวรัส HPV  
เพื่อค้นหาความเสี่ยงก่อนเกิดโรค



# โปรแกรมตรวจ ตรวจสุขภาพผู้หญิง

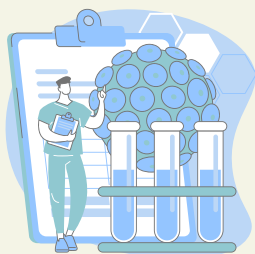
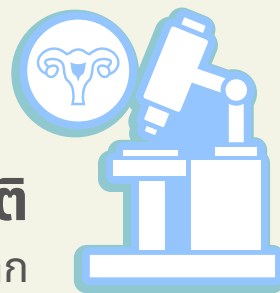
3,700 บาท

1. พบสูตินรีแพทย์
2. ตรวจภายใน
3. ตรวจคัดกรอง มะเร็งปากมดลูก  
**PAP + HPV DNA TEST**
4. ตรวจ **อัลตราซาวด์** ผ่านทางช่องคลอด



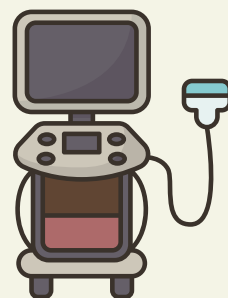
ตรวจภายใน

ตรวจหาความผิดปกติ  
ของเซลล์ปากมดลูก



ตรวจหาเชื้อ  
เพื่อค้นหาความเสี่ยงก่อนเกิดโรค  
**HPV DNA TEST**

ตรวจมดลูกและรังไข่  
เพื่อวินิจฉัยเนื้องอก หรือถุงน้ำรังไข่



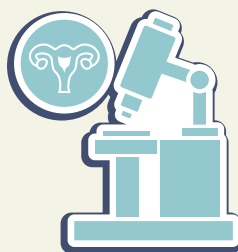
# โปรแกรมตรวจ ตรวจสุขภาพผู้หญิง

5,600 บาท

1. พบสูตินรีแพทย์
2. ตรวจภายใน
3. ตรวจคัดกรอง มะเร็งปากมดลูก  
**PAP + HPV DNA TEST**
4. ตรวจคัดกรองโรคติดต่อบริเวณจุดซ่อนเร้น  
PCR STIs จำนวน **11** เชื้อ



ตรวจภายใน

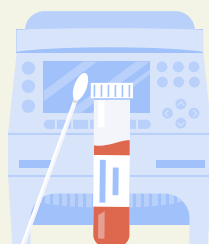
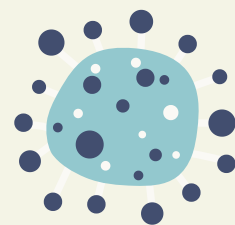


## PAP SMEAR

ตรวจหาความผิดปกติ  
ของเซลล์ปากมดลูก

## HPV DNA TEST

ตรวจหาเชื้อ  
เพื่อค้นหาความเสี่ยงก่อนเกิดโรค



## ตรวจการติดเชื้อ บริเวณจุดซ่อนเร้น

เช่น หองใน หองในเทียม  
รวม 11 เชื้อ

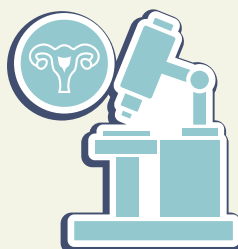
# โปรแกรมตรวจ ตรวจสุขภาพผู้หญิง

5,300 บาท

1. พบสูตินรีแพทย์
2. ตรวจภายใน
3. ตรวจคัดกรอง มะเร็งปากมดลูก  
**PAP + HPV DNA TEST**
4. ตรวจคัดกรองโรคติดต่อบริเวณจุดซ่อนเร้น  
PCR STIs จำนวน **11** เชื้อ



ตรวจภายใน

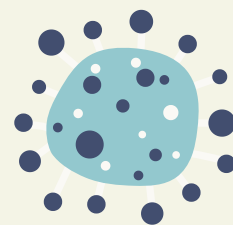


## PAP SMEAR

ตรวจหาความผิดปกติ  
ของเซลล์ปากมดลูก

## HPV DNA TEST

ตรวจหาเชื้อ  
เพื่อค้นหาความเสี่ยงก่อนเกิดโรค



## ตรวจการติดเชื้อ บริเวณจุดซ่อนเร้น

เช่น หองใน หองในเทียม  
รวม 11 เชื้อ

RECOMMENDED



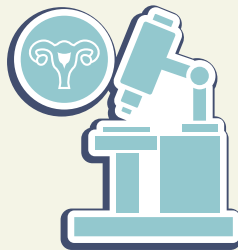
# โปรแกรมตรวจ ตรวจสุขภาพผู้หญิง

5,600 บาท

1. พบสูตินรีแพทย์
2. ตรวจภายใน
3. ตรวจคัดกรอง มะเร็งปากมดลูก  
**PAP + HPV DNA TEST**
4. ตรวจคัดกรองโรคติดต่อบริเวณจุดซ่อนเร้น  
PCR STIs จำนวน **14** เชื้อ



ตรวจภายใน

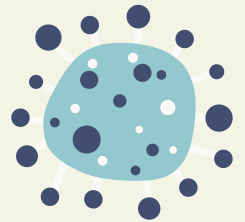


## PAP SMEAR

ตรวจหาความผิดปกติ  
ของเซลล์ปากมดลูก

## HPV DNA TEST

ตรวจหาเชื้อ  
เพื่อค้นหาความเสี่ยงก่อนเกิดโรค



## ตรวจการติดเชื้อ บริเวณจุดซ่อนเร้น

เช่น หองใน หองในเทียม  
รวม 14 เชื้อ

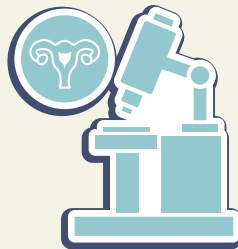
# โปรแกรมตรวจ ตรวจสุขภาพผู้หญิง

6,500 บาท

1. พบสูตินรีแพทย์
2. ตรวจภายใน
3. ตรวจคัดกรอง มะเร็งปากมดลูก  
**PAP + HPV DNA TEST**
4. ตรวจคัดกรองโรคติดต่อบริเวณจุดซ่อนเร้น  
PCR STIs จำนวน **11** เชื้อ
5. ตรวจ **อัลตราซาวด์** ผ่านทางช่องคลอด



ตรวจภายใน

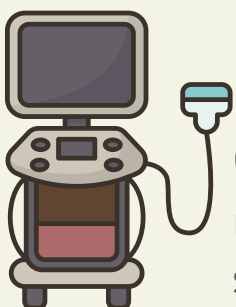
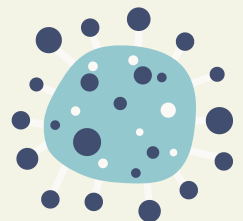


## PAP SMEAR

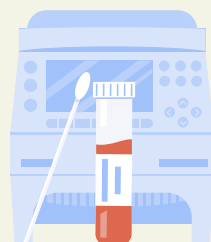
ตรวจหาความผิดปกติ  
ของเซลล์ปากมดลูก

## HPV DNA TEST

ตรวจหาเชื้อ  
เพื่อค้นหาความเสี่ยงก่อนเกิดโรค



ตรวจมดลูกและรังไข่  
เพื่อวินิจฉัยเนื้องอก หรือถุงน้ำ  
รังไข่



ตรวจการติดเชื้อ  
บริเวณจุดซ่อนเร้น  
เช่น หนองใน หนองในเทียม  
รวม 11 เชื้อ

RECOMMENDED



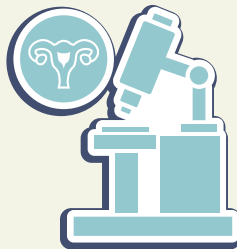
6,800 บาท

# โปรแกรมตรวจ ตรวจสุขภาพผู้หญิง

1. พบสูตินรีแพทย์
2. ตรวจภายใน
3. ตรวจคัดกรอง มะเร็งปากมดลูก  
**PAP + HPV DNA TEST**
4. ตรวจคัดกรองโรคติดต่อบริเวณจุดซ่อนเร้น  
PCR STIs จำนวน **14** เชื้อ
5. ตรวจ **อัลตราซาวด์** ผ่านทางช่องคลอด



ตรวจภายใน

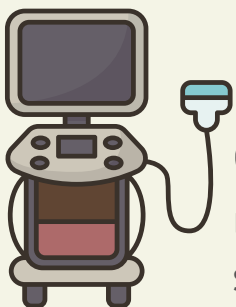
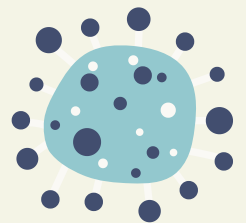


## PAP SMEAR

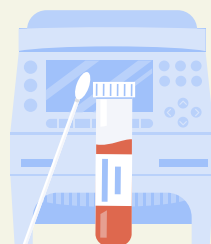
ตรวจหาความผิดปกติ  
ของเซลล์ปากมดลูก

## HPV DNA TEST

ตรวจหาเชื้อ  
เพื่อค้นหาความเสี่ยงก่อนเกิดโรค



ตรวจมดลูกและรังไข่  
เพื่อวินิจฉัยเนื้องอก หรือถุงน้ำ  
รังไข่



ตรวจการติดเชื้อ  
บริเวณจุดซ่อนเร้น  
เช่น หนองใน หนองในเทียม  
รวม 14 เชื้อ