

โปรแกรมตรวจสุขภาพ 1,500 บาท

1. พบสูตินรีแพทย์
2. ตรวจภายใน
3. ตรวจคัดกรอง มะเร็งปากมดลูก
PAP SMEAR

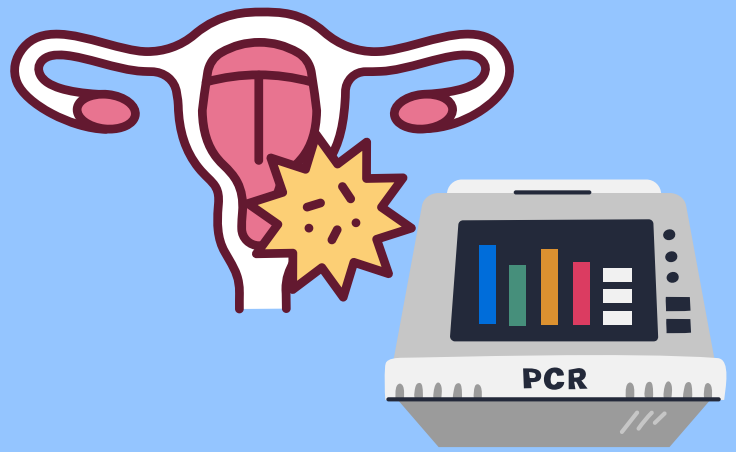


PAP SMEAR
ตรวจหาความผิดปกติ
ของเซลล์ปากมดลูก



โปรแกรมตรวจสุขภาพ 3,600 บาท

1. พบสูตินรีแพทย์
2. ตรวจภายใน
3. ตรวจคัดกรอง โรคติดต่อทางเพศสัมพันธ์
PCR STI จำนวน **11** เชื้อ



PCR STI

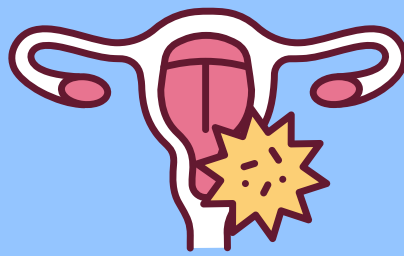
ตรวจโรคติดต่อทางเพศสัมพันธ์
เช่น หนองใน หนองในเทียม
รวม 11 เชื้อ



CMC WELLNESS CLINIC

โปรแกรมตรวจสุขภาพ 4,350 บาท

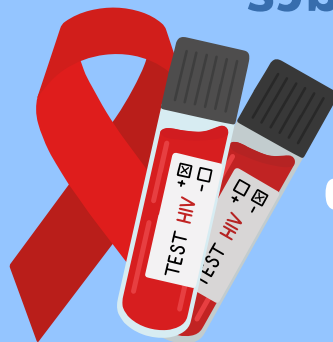
1. พบสูตินรีแพทย์
2. ตรวจภายใน
3. ตรวจคัดกรอง โรคติดต่อทางเพศสัมพันธ์
PCR STI จำนวน **11** เชื้อ
4. ตรวจเลือด **HIV** และ **Syphilis**



PCR STI



ตรวจโรคติดต่อทางเพศสัมพันธ์
เช่น หนองใน หนองในเทียม
รวม 11 เชื้อ

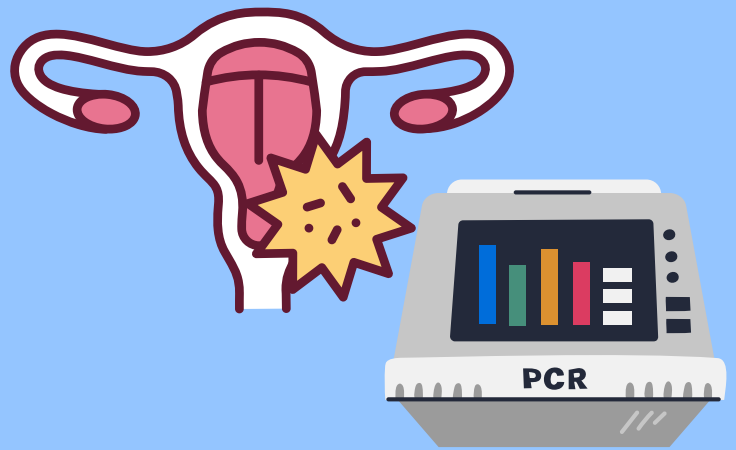


ตรวจเลือด HIV
และ Syphilis



โปรแกรมตรวจสุขภาพ 3,900 บาท

1. พบสูตินรีแพทย์
2. ตรวจภายใน
3. ตรวจคัดกรอง โรคติดต่อทางเพศสัมพันธ์
PCR STI จำนวน **14** เชื้อ



PCR STI

ตรวจโรคติดต่อทางเพศสัมพันธ์
เช่น หนองใน หนองในเทียม
รวม 14 เชื้อ



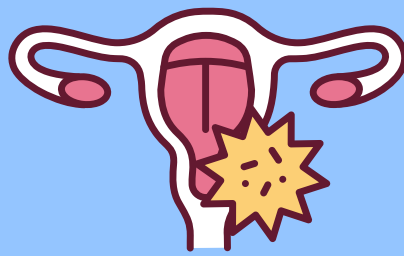
CMC WELLNESS CLINIC

โปรแกรมตรวจสุขภาพ 4,650 บาท

1. พบสูตินรีแพทย์
2. ตรวจภายใน
3. ตรวจคัดกรอง โรคติดต่อทางเพศสัมพันธ์
PCR STI จำนวน 14 เชื้อ
4. ตรวจเลือด **HIV** และ **Syphilis**



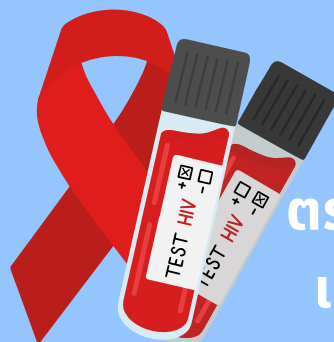
ตรวจภายใน



PCR STI



ตรวจโรคติดต่อทางเพศสัมพันธ์
เช่น หนองใน หนองในเทียม
รวม 14 เชื้อ



ตรวจเลือด HIV
และ Syphilis



โปรแกรมตรวจสุขภาพ 2,000 บาท

1. พบสูตินรีแพทย์
2. ตรวจภายใน
3. ตรวจคัดกรอง มะเร็งปากมดลูก
HPV DNA TEST



ตรวจภายใน



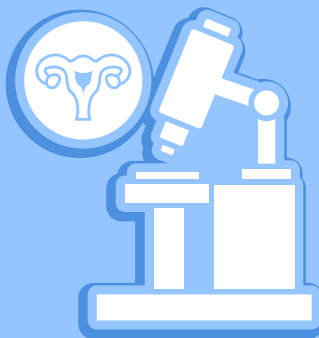
HPV DNA TEST

ตรวจหาเชื้อ
เพื่อค้นหาความเสี่ยงก่อนเกิดโรค



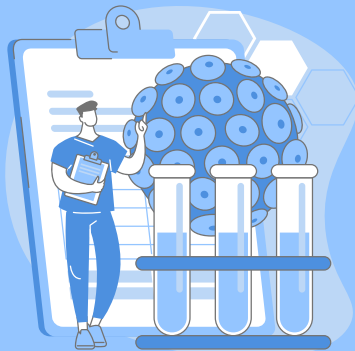
โปรแกรมตรวจสุขภาพ 2,500 บาท

1. พบสูตินรีแพทย์
 2. ตรวจภายใน
 3. ตรวจคัดกรอง มะเร็งปากมดลูก
- ## PAP + HPV DNA TEST



PAP SMEAR

ตรวจหาความผิดปกติ
ของเซลล์ปากมดลูก



HPV DNA TEST

ตรวจหาเชื้อ
เพื่อค้นหาความเสี่ยงก่อนเกิดโรค

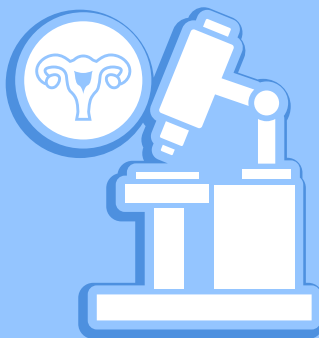


โปรแกรมตรวจสุขภาพ 3,700 บาท

1. พบสูตินรีแพทย์
2. ตรวจภายใน
3. ตรวจคัดกรอง มะเร็งปากมดลูก
PAP + HPV DNA TEST
4. อัลตราซาวด์ผ่านทางช่องคลอด

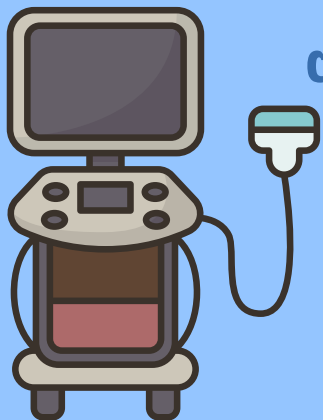


ตรวจภายใน



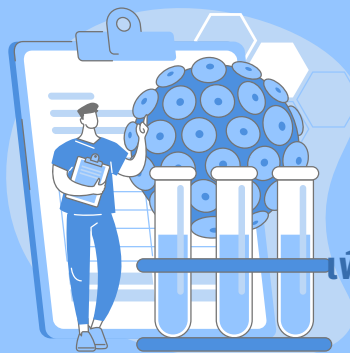
PAP SMEAR

ตรวจหาความผิดปกติ
ของเซลล์ปากมดลูก



ตรวจมดลูกและรังไข่

เพื่อวินิจฉัยเนื้องอก หรือถุงน้ำรังไข่



HPV DNA TEST

ตรวจหาเชื้อ

เพื่อค้นหาความเสี่ยงก่อนเกิดโรค



CMC WELLNESS CLINIC

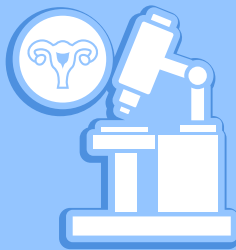
โปรแกรมตรวจสุขภาพ 2,000 บาท

1. พบสูตินรีแพทย์
2. ตรวจภายใน
3. อัลตราซาวด์ผ่านทางช่องคลอด

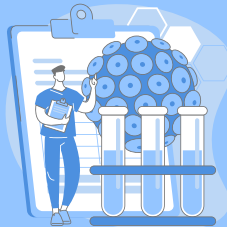


โปรแกรมตรวจสุขภาพ 5,300 บาท

1. พบสูตินรีแพทย์
2. ตรวจภายใน
3. ตรวจคัดกรอง มะเร็งปากมดลูก
PAP + HPV DNA TEST
4. ตรวจคัดกรอง โรคติดต่อทางเพศ
สัมพันธ์ PCR STI จำนวน 11 เชื้อ



PAP SMEAR
ตรวจหาความผิดปกติ
ของเซลล์ปากมดลูก



HPV DNA TEST
ตรวจหาเชื้อ
เพื่อค้นหาความเสี่ยงก่อนเกิดโรค

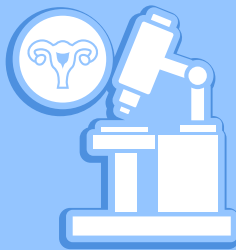


ตรวจโรคติดต่อทางเพศสัมพันธ์
เช่น หนองใน หนองในเทียม
รวม 11 เชื้อ

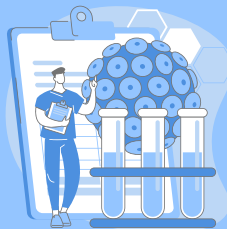


โปรแกรมตรวจสุขภาพ 5,600 บาท

1. พบสูตินรีแพทย์
2. ตรวจภายใน
3. ตรวจคัดกรอง มะเร็งปากมดลูก
PAP + HPV DNA TEST
4. ตรวจคัดกรอง โรคติดต่อทางเพศ
สัมพันธ์ PCR STI จำนวน 14 เชื้อ



PAP SMEAR
ตรวจหาความผิดปกติ
ของเซลล์ปากมดลูก



HPV DNA TEST
ตรวจหาเชื้อ
เพื่อค้นหาความเสี่ยงก่อนเกิดโรค



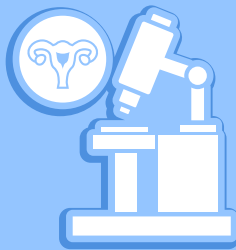
ตรวจโรคติดต่อทางเพศสัมพันธ์
เช่น หนองใน หนองในเทียม
รวม 14 เชื้อ



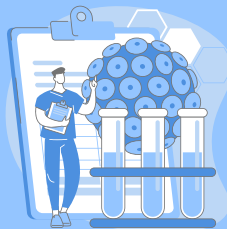
โปรแกรมตรวจสุขภาพ 6,500 บาท

1. พบสูตินรีแพทย์
2. ตรวจภายใน
3. ตรวจคัดกรอง มะเร็งปากมดลูก
PAP + HPV DNA TEST
4. ตรวจคัดกรอง **โรคติดต่อทางเพศสัมพันธ์** PCR STI จำนวน 11
5. อัลตราซาวด์ผ่านทางช่องคลอด

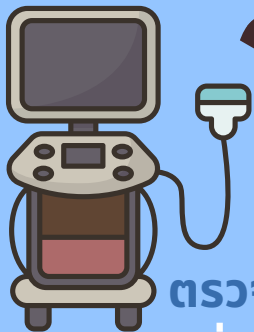
ตรวจภายใน



PAP SMEAR
ตรวจหาความผิดปกติ
ของเซลล์ปากมดลูก



HPV DNA TEST
ตรวจหาเชื้อ
เพื่อค้นหาความเสี่ยงก่อนเกิดโรค



ตรวจมดลูกและรังไข่
เพื่อวินิจฉัยเนื้องอก
หรือถุงน้ำรังไข่



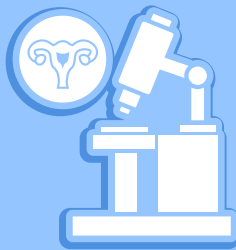
ตรวจโรคติดต่อทางเพศสัมพันธ์
เช่น หนองใน หนองในเทียม
รวม 11 เชื้อ



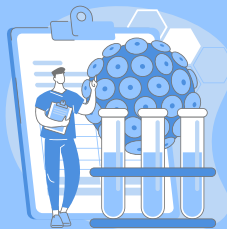
โปรแกรมตรวจสุขภาพ 6,800 บาท

1. พบสูตินรีแพทย์
2. ตรวจภายใน
3. ตรวจคัดกรอง มะเร็งปากมดลูก
PAP + HPV DNA TEST
4. ตรวจคัดกรอง **โรคติดต่อทางเพศสัมพันธ์** PCR STI จำนวน 14
5. อัลตราซาวด์ผ่านทางช่องคลอด

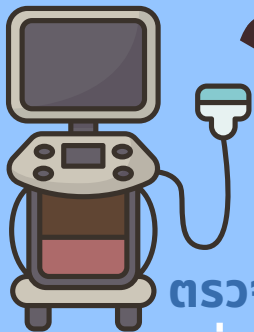
ตรวจภายใน



PAP SMEAR
ตรวจหาความผิดปกติ
ของเซลล์ปากมดลูก



HPV DNA TEST
ตรวจหาเชื้อ
เพื่อค้นหาความเสี่ยงก่อนเกิดโรค



ตรวจมดลูกและรังไข่
เพื่อวินิจฉัยเนื้องอก
หรือถุงน้ำรังไข่



ตรวจโรคติดต่อทางเพศสัมพันธ์
เช่น หนองใน หนองในเทียม
รวม 14 เชื้อ

