

Stereo Microscope

STEREO MICROSCOPE



ตารางเปรียบเทียบกำลังขยาย · ระยะโฟกัสของกล้องจุลทรรศน์

Model Name	ระยะโฟกัส	x5	x10	x15	x20	x25	x30	x35	x40	x45	x50	x55	x60	x65	x90	x100	กำลังขยาย
NSZ-405	97mm	x7.0					x30										
YM0745-L(G)/ -T3L(G)/RT3L(G)	100mm	x7.0								x45							
+ Option Auxiliary Lens 0.5X	156mm	x3.5				x22.5											
+ Option Auxiliary Lens 1.5X	45mm		x10.5											x67.5			
GR1040-65S2/3	105mm		x10											x65			
+ Option Auxiliary Lens 0.5X	180mm	x5						x32.5									
+ Option Auxiliary Lens 1.5X	55mm																
+ Option Auxiliary Lens 2.0X	40mm			x15											x97.5		
AFN-405(W/J3/J3W)	97mm	x7.0					x30										
+ Option Auxiliary Lens 0.5X	170mm	x3.5			x15												
+ Option Auxiliary Lens 0.75X	120mm	x5.25				x22.5											
AFN0745(W/RT3/RT3W)	100mm	x7.0								x45							
+ Option Auxiliary Lens 0.5X	156mm	x3.5				x22.5											
+ Option Auxiliary Lens 1.5X	45mm		x10.5											x67.5			

※ระยะโฟกัสในตารางด้านบนนี้เป็นระยะโฟกัสที่ไม่ได้ติดตั้งห่วงไฟ LED ไว้ สามารถดูรายละเอียดของเลนส์เสริมได้ที่ P111, P113

กล้องจุลทรรศน์สเตอริโอแบบซูมรุ่นมาตรฐาน

เป็นกล้องจุลทรรศน์แบบซูมที่มาพร้อมไฟส่องบน•ล่าง (LED)

รุ่นมาตรฐาน

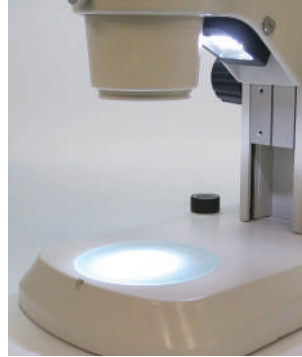
NSZ-405

LED
ส่องบน

LED
ส่องล่าง

Feature

Model No.	NSZ-405
กำลังขยายรวม	7X~30X
เลนส์ตา	10X (High Point)
เลนส์วัตถุ	0.7X~3X
F.N.	20
ชนิดกระจกตา	สองกระจกตา
ระยะโฟกัส	97mm
Stand	Stand ติดตั้งไฟส่องบน•ล่าง



กล้องจุลทรรศน์สเตอริโอแบบซูม (ดูรายละเอียดเลนส์เสริมที่ P111)

มาพร้อมห่วงไฟ LED! เลือก Option ได้ตามต้องการทั้งเลนส์เสริม และ Wide Base

สองกระจกตา

YM0745-L

ห่วงไฟ
LED



Feature

Model No.	YM0745-L
กำลังขยายรวม	7X~45X
เลนส์ตา	10X (High Point)
เลนส์วัตถุ	0.7X~4.5X
F.N.	20
ชนิดกระจกตา	สองกระจกตา
ระยะโฟกัส	100mm
	70mm (เมื่อติดห่วงไฟ LED)
Stand	มาพร้อมจานสังเกตวัตถุ φ95mm



สองกระจกตา

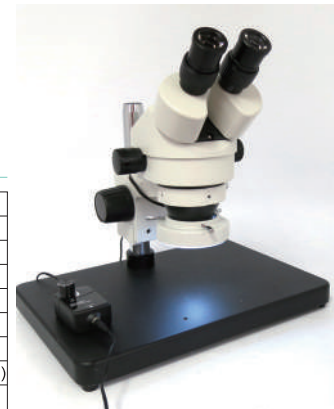
YM0745-LG

ห่วงไฟ
LED



Feature

Model No.	YM0745-LG
กำลังขยายรวม	7X~45X
เลนส์ตา	10X (High Point)
เลนส์วัตถุ	0.7X~4.5X
F.N.	20
ชนิดกระจกตา	สองกระจกตา
ระยะโฟกัส	100mm
	70mm (เมื่อติดห่วงไฟ LED)
Stand	มาพร้อมฐานกว้างและ ผิวเรียบ



ไม่ต้องเปลี่ยน Optical Path! ก็สามารถสังเกตวัตถุด้วยตาและการถ่ายภาพด้วยกล้อง • แสดงผลบนหน้าจอพร้อมกันได้!

สามกระจกตา

YM0745-RT3L

ห่วงไฟ
LED



Feature

Model No.	YM0745-RT3L
กำลังขยายรวม	7X~45X
เลนส์ตา	10X (High Point)
เลนส์วัตถุ	0.7X~4.5X
F.N.	20
ชนิดกระจกตา	สามกระจกตา
ระยะโฟกัส	100mm
	70mm (เมื่อติดห่วงไฟ LED)
Stand	มาพร้อมจานสังเกตวัตถุ φ95mm



สามกระจกตา

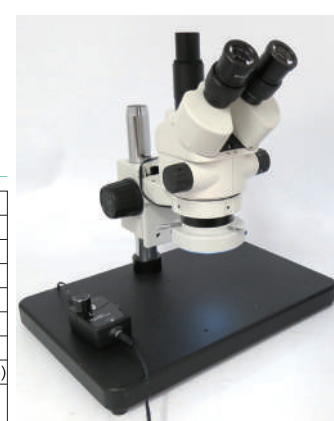
YM0745-RT3LG

ห่วงไฟ
LED



Feature

Model No.	YM0745-RT3LG
กำลังขยายรวม	7X~45X
เลนส์ตา	10X (High Point)
เลนส์วัตถุ	0.7X~4.5X
F.N.	20
ชนิดกระจกตา	สามกระจกตา
ระยะโฟกัส	100mm
	70mm (เมื่อติดห่วงไฟ LED)
Stand	มาพร้อมฐานกว้างและ ผิวเรียบ



กล้องจุลทรรศน์กำลังขยายสูง (เพิ่มกำลังขยายได้ถึง **130X** ด้วยเลนส์เสริม · Eyepiece กระจายเสียงเลนส์เสริมที่ P111)

มีช่วงกำลังขยายกว้างตั้งแต่กำลังขยายต่ำ (10X)~ **กำลังขยายสูง (65X)**
และเพิ่มกำลังขยายได้สูงถึง **130X** (※เมื่อใช้เลนส์เสริม)

สองกระบอกตา
GR1040-65S2

ห่วงไฟ LED
High Magnification



Feature

Model No.	GR1040-65S2
กำลังขยายรวม	10X~65X
เลนส์ตา	10X (High Point)
เลนส์วัตถุ	1X~6.5X
F.N.	23
ชนิดกระบอกตา	สองกระบอกตา
ระยะโฟกัส	100mm
	70mm (เมื่อติดตั้งไฟ LED)
Stand	มาพร้อมจานสังเกตวัตถุ φ95mm



สามกระบอกตา
GR1040-65S3

ห่วงไฟ LED
High Magnification



Feature

Model No.	GR1040-65S3
กำลังขยายรวม	10X~65X
เลนส์ตา	10X (High Point)
เลนส์วัตถุ	1X~6.5X
F.N.	23
ชนิดกระบอกตา	สามกระบอกตา
ระยะโฟกัส	100mm
	70mm (เมื่อติดตั้งไฟ LED)
Stand	มาพร้อมจานสังเกตวัตถุ φ95mm



เลนส์เสริมสำหรับ YM0745-L(G)/RT3L(G)

0.5X
YM0745-0.5

- กำลังขยาย : 3.5X~22.5X
- ระยะโฟกัส : 156mm

1.5X
YM0745-1.5

- กำลังขยาย : 10.5X~67.5X
- ระยะโฟกัส : 45mm



ติดตั้งเลนส์เสริมที่ปลายเลนส์วัตถุ

เลนส์เสริมสำหรับ GR1040-65S2/3

0.5X
GR1040-65S-0.5

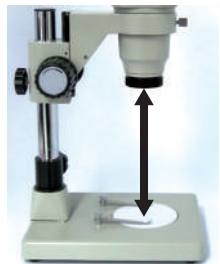
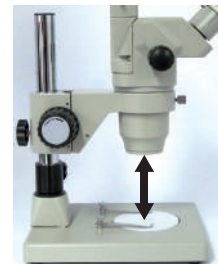
- กำลังขยาย : 5X~32.5X
- ระยะโฟกัส : 180mm

1.5X
GR1040-65S-1.5

- กำลังขยาย : 15X~97.5X
- ระยะโฟกัส : 55mm

2.0X
GR1040-65S-2.0

- กำลังขยาย : 20X~130X
- ระยะโฟกัส : 40mm

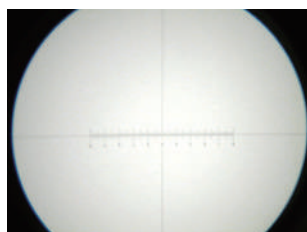


เลนส์ตาฟิงสเกก

SE-11

คุณสมบัติ

- สามารถใช้งานกับ GR1040-65S2/3
- มีเส้น Crossline
- เส้นแนวอน : 10mm : 100 ล้วน
- เส้นแนวตั้ง (เส้นอย่างเดียว)
- กำลังขยาย 10X
- เลนส์ตา High Eyepoint



ใช้เลนส์เสริมแล้วเป็นอย่างไร ?

เมื่อใส่เลนส์เสริมเข้าไปแล้วจะสามารถทำให้กำลังขยายเดิมและพื้นที่การทำงานเปลี่ยนแปลงได้ เช่น ระยะโฟกัส 100mm ของกล้อง YM0745-L(G)/RT3L(G) (กล้องจุลทรรศน์สอง / สามกระบอกตา) และ ในกรณีพื้นที่การทำงานค่อนข้างแคบ สามารถใส่เลนส์เสริม 0.5X เข้าไปได้ เพื่อทำให้กำลังขยายลดลงครึ่งหนึ่ง ในขณะที่ระยะโฟกัสจะเพิ่มขึ้น 156mm และจะทำให้พื้นที่การทำงานเพิ่มขึ้นอีกด้วย แต่เลนส์เสริมนั้นไม่ได้ทำให้กำลังขยายลดลงเพียงอย่างเดียวยังสามารถทำให้กำลังขยายเพิ่มขึ้นได้เช่นกัน ในกรณีของกล้อง GR1040-65S2/3 (กล้องจุลทรรศน์สอง / สามกระบอกตา) เมื่อใส่เลนส์เสริม 2.0X เข้าไปจะทำให้กำลังขยายสูงสุดเดิมที่ 65X เพิ่มขึ้นถึง 130X (ระยะโฟกัสจะลดลงครึ่งหนึ่ง) ทั้งนี้ ลูกค้าสามารถเลือกเลนส์เสริมกำลังขยายต่างๆ เพื่อเปลี่ยนพื้นที่การทำงานหรือระยะโฟกัสให้สะดวกต่อการทำงานได้



- USB Microscope Software
- Hi-Vision Microscope
- Microscope Option
- Industrial Camera
- Software
- High Speed Camera
- Lens
- Lighting
- Visual Inspection
- Borecope Endoscope
- Microscope
- Infrared

Zoom Stereo Microscope (Smooth Arm Type)

AFN-405

AFN-405W Coarse Angle Type

มี Option ให้ปรับแต่งได้ตามการใช้งาน ด้วยการทำงานที่สั้นไหลทำให้ประสิทธิภาพการทำงานเพิ่มขึ้น !

คุณสมบัติ

- F.N. : 20
- Zoom Rate : 1: 4.3
- ช่วงการปรับระยะรูมาตา : 52~75mm
- กระจกเลนส์ : สองกระจกตา · ทำมุมเอียง 45°
- ความสูง (ตอนพับ) : 560mm
- น้ำหนัก : 5.5kg
- ※ ห่วงไฟไม่รวมอยู่ในชุด
- ※ มีเลนส์เสริม 0.5X, 0.75X แยกจำหน่าย (รายละเอียด · P113)

Feature

Model No.	เลนส์วัตถุ	เลนส์ตา	กำลังขยายรวม	ระยะโฟกัส
AFN-405(W)	0.7X~3X	10X (High Eye Point)	7X~30X	97mm



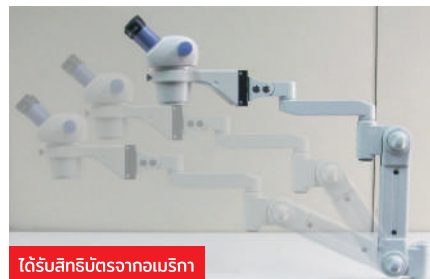
AFN-405

Su ~ ยึด

Pitta ~ หยุด

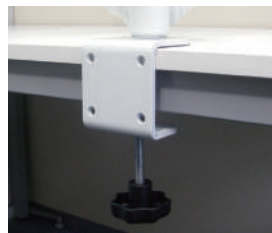
Kuru ~ หมุน

Sa ~ เก็บ

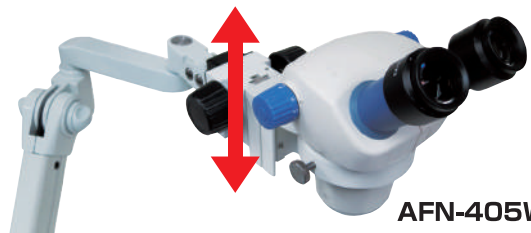


ได้รับสิทธิบัตรจากอเมริกา

- สามารถปรับ/หยุด ตรงตำแหน่งที่ต้องการ



- สามารถยึดติดกับขอบโต๊ะได้ (ขนาดความหนาที่ติดตั้งได้สูงสุด : 65mm)



AFN-405W

หมุนลูกบิดของ [Coarse Angle Type] ขึ้นลง เมื่อต้องปรับโฟกัสที่มีความละเอียดมากๆ

Trinocular Zoom Stereo Microscope (Smooth Arm Type)

AFN-405J3

AFN-405J3W Coarse Angle Type

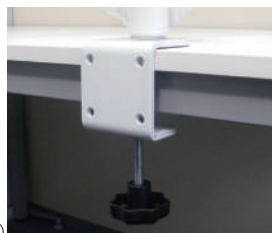
สามารถสังเกตวัตถุด้วยตาและถ่ายภาพได้ในขณะเดียวกัน

คุณสมบัติ

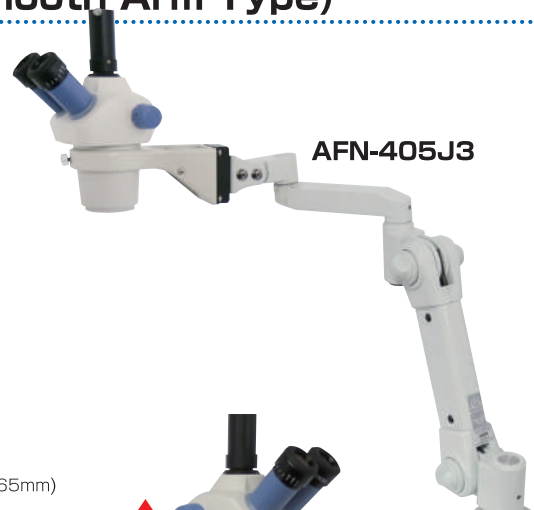
- F.N. : 20
- Zoom Rate : 1: 4.3
- ช่วงการปรับระยะรูมาตา : 52~75mm
- กระจกเลนส์ : สามกระจกตา (JIS) · ทำมุมเอียง 45°
- ความสูง (ตอนพับ) : 570mm
- น้ำหนัก : 5.5kg
- ※ ห่วงไฟไม่รวมอยู่ในชุด
- ※ มีเลนส์เสริม 0.5X, 0.75X แยกจำหน่าย (รายละเอียด · P113)

Feature

Model No.	เลนส์วัตถุ	เลนส์ตา	กำลังขยายรวม	ระยะโฟกัส
AFN-405J3(W)	0.7X~3X	10X (High Eye Point)	7X~30X	97mm



- สามารถยึดติดกับขอบโต๊ะได้ (ขนาดความหนาที่ติดตั้งได้สูงสุด : 65mm)



AFN-405J3



AFN-405J3W

เพียงหมุนลูกบิดขึ้น-ลง [Coarse Angle Type] ก็สามารถปรับโฟกัสที่มีความละเอียดมากๆ ได้

สังเกตวัตถุด้วยตาและถ่ายภาพ [พร้อม] กันได้

สามารถสังเกตวัตถุด้วยตา และถ่ายภาพด้วยกล้องถ่ายภาพได้ในเวลาเดียวกัน (กล้องถ่ายภาพสำหรับ กล้องจุลทรรศน์เป็น อุปกรณ์เสริม)



ได้รับสิทธิบัตรจากอเมริกา

- สามารถปรับ/หยุด ตรงตำแหน่งที่ต้องการ

▶ AFN-405(W/J3/J3W) Option

OPTION PARTS

เลนส์เสริมสำหรับ AFN-405(W/J3/J3W)

NSZ-0.5 0.5X

- กำลังขยาย : 3.5X~15X
- ระยะโฟกัส : 170mm

NSZ-0.75 0.75X

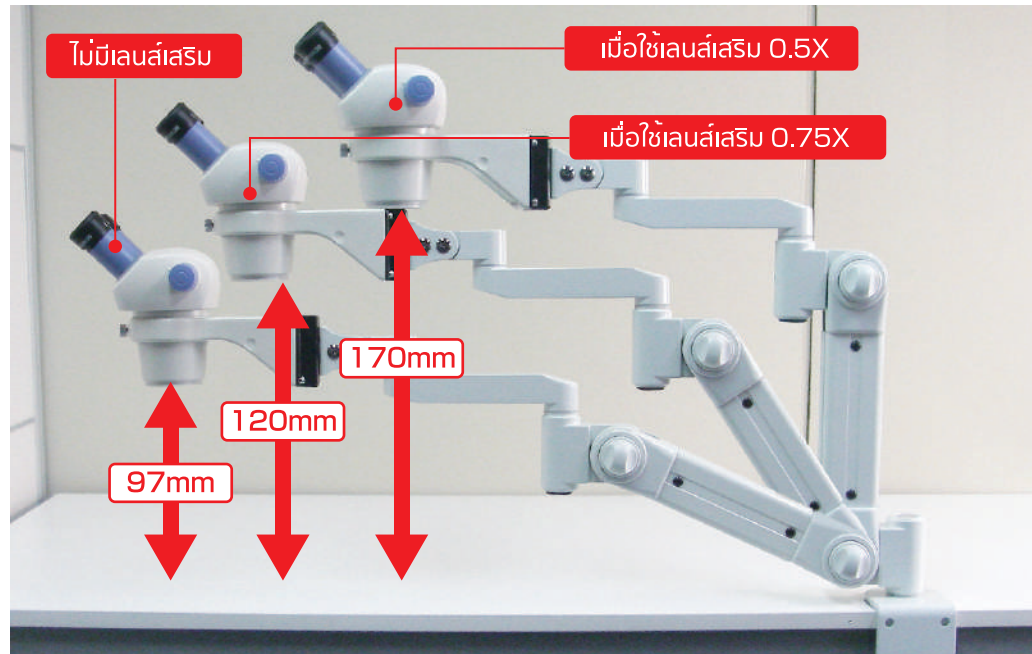
- กำลังขยาย : 5.25X~22.5X
- ระยะโฟกัส : 120mm



สำหรับ AFN-405(W/J3/J3W)



ติดตั้งเลนส์เสริมที่ส่วนปลายของเลนส์วัตถุ



ฟิลเตอร์ป้องกันเลนส์สำหรับ AFN-405(W/J3/J3W)

MC-500

คุณสมบัติ

- Filter ป้องกันเลนส์ชนิดโปร่งแสงไม่มีสี
- เหมาะอย่างยิ่งกับการป้องกันเศษฝุ่นผง
- ※ ในกรณีที่ตั้งฟิลเตอร์อยู่ จะไม่สามารถใช้งานเลนส์เสริมได้ แต่สามารถติดตั้งห่วงไฟ LED ได้ตามปกติ



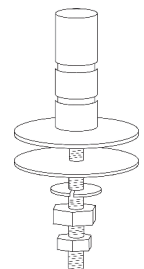
ติดตั้งที่ส่วนปลายของเลนส์วัตถุ

น๊อตสำหรับยึดโต๊ะ

AFN-2522

คุณสมบัติ

- เจาะรูขนาด $\phi 10$ mm โขบหน้าโต๊ะ
- จากนั้นให้นำตัวน๊อตไขลงไปในรูจากด้านบนที่จะเจาะไว้ให้แน่น
- ใช้ยึดกับตำแหน่งที่ต้องการทำงาน



LED Ring Lighting

GR10-N 56 ดวง

คุณสมบัติ

- ขนาด Diameter (ภายใน) $\phi 60$ mm
- ขนาด Diameter (ภายนอก) $\phi 94$ mm
- ห่วงไฟ LED 56 ดวง
- ปรับความสว่างได้
- สามารถดูรายละเอียดได้ที่หน้า 82



ห่วงไฟ LED 80 ดวง แบบแยกปรับ 4 ส่วน

LED-80T 80 ดวง

คุณสมบัติ

- Diameter (ภายใน) $\phi 69$ mm
- Diameter (ส่วนปลาย) $\phi 58$ mm
- Diameter (ภายนอก) $\phi 98$ mm
- ห่วงไฟ LED 80 ดวง
- สามารถแยกปรับไฟแบบ 4 ส่วนได้
- ปรับความสว่างได้
- สามารถดูรายละเอียดได้ที่หน้า 83



- USB Microscope Software
- Hi-Vision Microscope
- Microscope Option
- Industrial Camera
- Software
- High Speed Camera
- Lens
- Lighting
- Visual Inspection
- Borescope Endoscope
- Microscope
- Infrared

Wide Range Zoom Stereo Microscope (Smooth Arm Type)

AFN-0745

AFN-0745W Coarse Angle Type

กล้องจุลทรรศน์สเตอริโอช่วงกว้าง + Smooth Arm

คุณสมบัติ

- F.N. : 20
- Zoom Rate : 1: 6.5
- ช่วงการปรับระยะรูนานตา : 49~76mm
- กระจกเลนส์ : สองกระบอกตา
- ความสูง (ตอนพับ) : 630mm
- น้ำหนัก : 6.3kg
- *ช่วงไฟไม่รวมอยู่ในชุด
- *มีเลนส์เสริม 0.5X, 0.75X แยกจำหน่าย (รายละเอียด · P111)

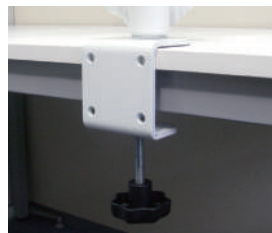
Feature

Model No.	เลนส์วัตถุ	เลนส์ตา	กำลังขยายรวม	ระยะโฟกัส
AFN-0745(W)	0.7X~4.5X	10X (High Eye Point)	7X~45X	100mm



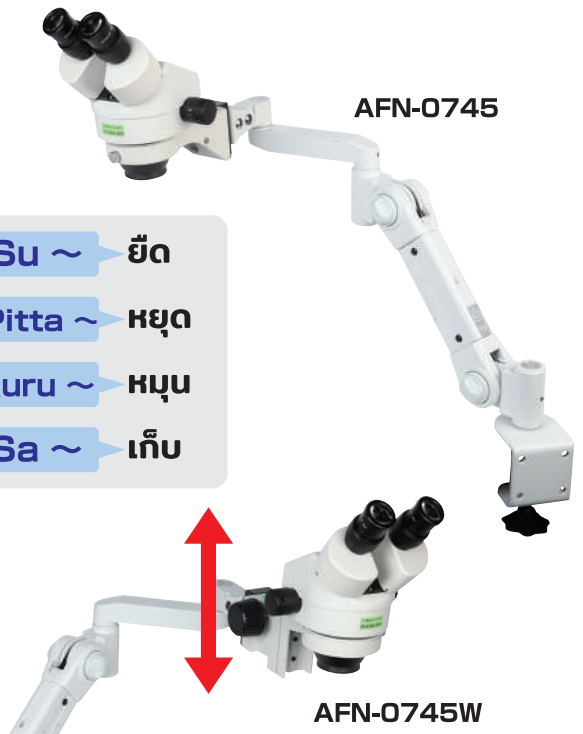
ได้รับสิทธิบัตรจากอเมริกา

- สามารถปรับ/หยุด ตรงตำแหน่งที่ต้องการ



- สามารถยึดติดกับขอบโต๊ะได้ (ขนาดความหนาที่ติดตั้งได้สูงสุด : 65mm)

- Su ~ ยึด
- Pitta ~ หยุด
- Kuru ~ หมุน
- Sa ~ เก็บ



หมุนลูกบิดของ [Coarse Angle Type] ขึ้นลง เมื่อต้องปรับโฟกัสที่มีความละเอียดมากๆ

Wide Range Trinocular Zoom Stereo Microscope (Smooth Arm Type)

AFN-0745RT3

AFN-0745RT3W Coarse Angle Type

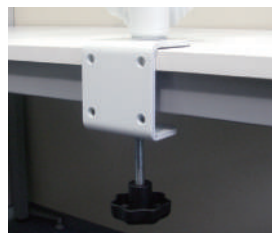
สามารถสังเกตด้วยตาและถ่ายภาพได้ในขณะเดียวกัน

คุณสมบัติ

- F.N. : 20
- Zoom Rate : 1: 6.5
- ช่วงการปรับระยะรูนานตา : 49~76mm
- กระจกเลนส์ : สามกระบอกตา (JIS)
- ความสูง (ตอนพับ) : 630mm
- น้ำหนัก : 6.3kg
- *ช่วงไฟไม่รวมอยู่ในชุด
- *มีเลนส์เสริม 0.5X, 0.75X แยกจำหน่าย (รายละเอียด · P111)

Feature

Model No.	เลนส์วัตถุ	เลนส์ตา	กำลังขยายรวม	ระยะโฟกัส
AFN-0745RT3(W)	0.7X~4.5X	10X (High Eye Point)	7X~45X	100mm



- สามารถยึดติดกับขอบโต๊ะได้ (ขนาดความหนาที่ติดตั้งได้สูงสุด : 65mm)



AFN-0745RT3W

หมุนลูกบิดของ [Coarse Angle Type] ขึ้นลง เมื่อต้องปรับโฟกัสที่มีความละเอียดมากๆ

สังเกตวัตถุด้วยตาและถ่ายภาพ [พร้อม] กันได้

สามารถทำการสังเกตวัตถุด้วยตาและถ่ายภาพด้วยกล้องถ่ายภาพได้ในเวลาเดียวกัน (กล้องถ่ายภาพสำหรับกล้องจุลทรรศน์เป็นอุปกรณ์เสริม)



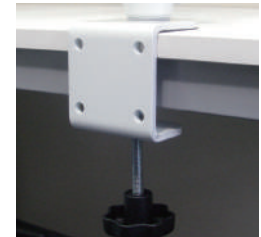
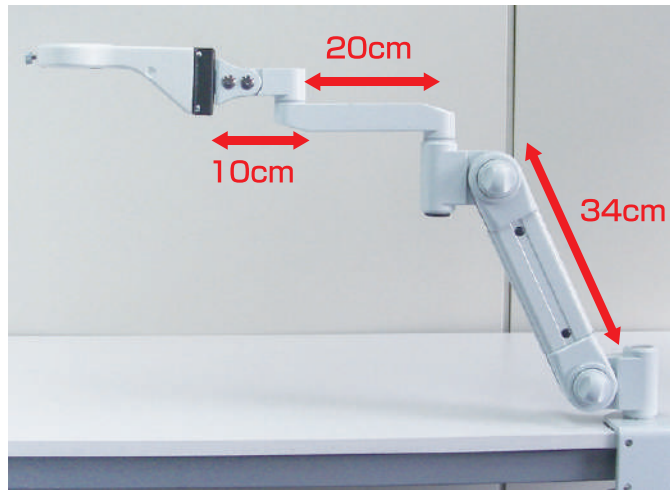
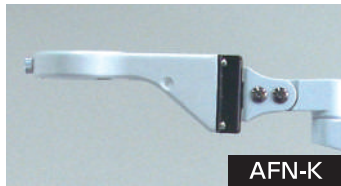
ได้รับสิทธิบัตรจากอเมริกา

- สามารถปรับ/หยุด ตรงตำแหน่งที่ต้องการ

- USB Microscope Software
- Hi-Vision Microscope
- Microscope Option
- Industrial Camera
- Software
- High Speed Camera
- Lens
- Lighting
- Visual Inspection
- Borescope Endoscope
- Microscope**
- Infrared

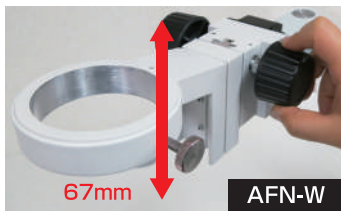
Smooth Arm สำหรับกล้องจุลทรรศน์

AFN-K



● สามารถยึดติดกับขอบโต๊ะได้ (ขนาดความหนาที่ติดตั้งได้ สูงสุด : 65mm)

AFN-W Coarse Angle Type



● หมุนลูกบิดของ [Coarse Angle Type] ขึ้น-ลง เมื่อต้องปรับโฟกัสที่มีความละเอียดมากๆ

คุณสมบัติ

- ไม่มีตัวล็อคมากวนใจ
- เคลื่อนไหวได้อย่างสลับไหลช่วยเพิ่มประสิทธิภาพการทำงาน
- ทำมุมได้อย่างอิสระ บน-ล่าง-ซ้าย-ขวา
- ใช้ร่วมกับกล้องของ OLYMPUS รุ่น SZ, Nikon รุ่น SMZ ขนาด $\phi 75, \phi 76$ ได้

Smooth Pin สำหรับ AFN Series

AFN-2105

คุณสมบัติ

เมื่อทำการติดตั้งแกน Smooth Arm แบบแนวนอน จะสามารถใช้งานโดยการขยับกล้องจุลทรรศน์ที่ติดตั้งอยู่บนชั้นจากด้านล่างได้

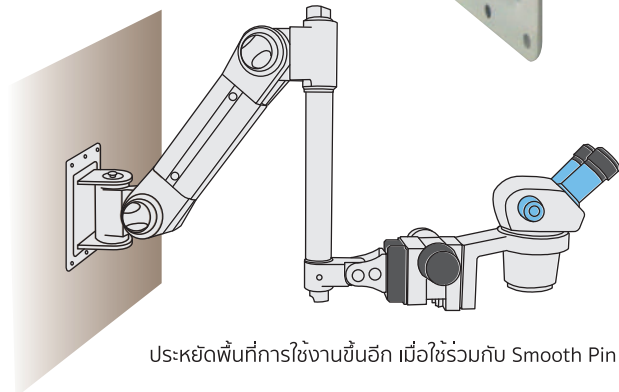


ตัวยึดติดผนังสำหรับ AFN Series

AFN-2512

คุณสมบัติ

ตัวยึดผนังนี้ใช้เพื่อติด Smooth Arm กับผนังโดยตรง ติดตั้งร่วมกับ Smooth Pin ด้านซ้าย ช่วยให้ประหยัดพื้นที่การทำงานในการใช้ Smooth Arm

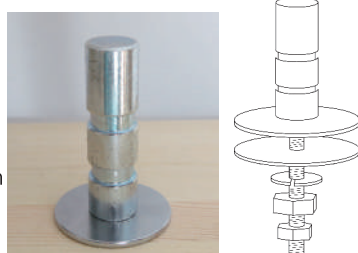


น็อตสำหรับยึดกับโต๊ะ

AFN-2522

คุณสมบัติ

เจาะรูขนาด $\phi 10\text{mm}$ โวนน็อต จากนั้นให้นำตัวน็อตไขลงไปในรูจากด้านบนที่เจาะไว้ให้แน่น ใช้ยึดกับตำแหน่งที่ต้องการทำงาน



หน้าแปลนสำหรับติดตั้งกับโต๊ะทำงาน (Flange)

AFN-2050

คุณสมบัติ

เจาะรูเพื่อติดตั้งกับโต๊ะทำงาน เมทริกซ์ M6-25mm



Metallurgical Microscope

GR3400J

สามารถสังเกตวัตถุอย่างมีประสิทธิภาพโดยใช้เลนส์วัตถุ Plan Achromatic

Feature

กำลังขยาย	50x, 100x, 200x, 400x, 600x
เลนส์ตา	10x (Field Number 18)
เลนส์วัตถุ	Plan Achromatic Objective Lens (ไม่ใช้ Cover Glass) 5x, 10x, 20x, 40x, 60x
การปรับโฟกัส	ใช้กลไกการปรับขึ้นลงด้วยแกนเดียว
Revolver	หมุนย้อนกลับ (5 ช่อง)
การปรับระยะสายตา	53-75mm
กระบอกเลนส์	สามกระบอกตา
โพลาไรซ์	Polarizer, Analyzer
Filter	Turret Filter (สีเหลือง, ฟ้าม่วง, กระจกฝ้า)
Stage	ทำจากโลหะ 140x185mm ช่วงการเคลื่อนที่ 75mmx50mm
หลอดไฟ	6V20W Halogen Lamp (มีกลไกการปรับแสง)
การใช้ไฟฟ้า	AC100V 50/60Hz (แรงดันไฟฟ้ามีทั้งแบบ 100V / 240V กรุณาลองถามเพิ่มเติม)
ขนาด	203x255x421 (H)mm
น้ำหนัก	8.2kg

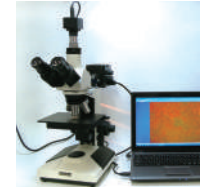


คุณสมบัติ

- เป็นแบบ Coaxial Light
- Turret Filter เป็นอุปกรณ์ในชุด คือ กระจกฝ้า, เหลือง, ฟ้าม่วง
- Revolver แบบหมุนกลับ 5 ช่อง
- สามารถต่อกับกล้องถ่ายภาพสำหรับกล้องจุลทรรศน์ได้



สามารถต่อกับกล้อง USB ด้วย JIS Adapter ได้



สามารถสังเกตและบันทึกภาพบน PC ได้โดยต่อกับกล้อง USB

※ กล้องที่ใช้ต่อกับกล้อง Metallurgical โปรดดูรายละเอียดได้ที่ P111~

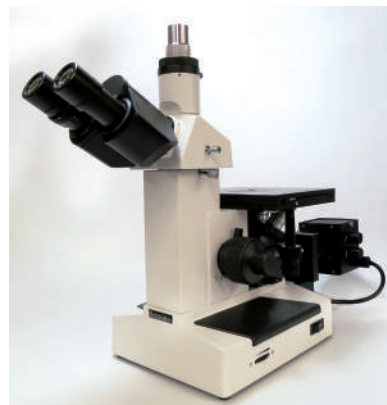
Inverted Metallurgical Microscope

GR-29J-C3J

เหมาะกับการสังเกตวัตถุที่มีความหนา เพราะสามารถสังเกตวัตถุที่วางอยู่บนสไลด์จากด้านล่างได้

Feature

กำลังขยาย	50x, 100x, 200x, 400x, 1000x
เลนส์ตา	10x (Field Number 18)
เลนส์วัตถุ	Plan Achromatic Objective Lens (ไม่ใช้ Cover Glass) 5x, 10x, 20x, 40x, 100x (Oil Immersion Lens)
การปรับโฟกัส	ใช้กลไกการปรับขึ้นลงด้วยแกนเดียว
Revolver	หมุนย้อนกลับ (5 ช่อง)
การปรับระยะสายตา	53-75mm
กระบอกเลนส์	สามกระบอกตา
Filter	Filter (สีเหลือง, ฟ้าม่วง, กระจกฝ้า)
Stage	ทำจากโลหะ 180x150mm ช่วงการเคลื่อนที่ 18x18mm
หลอดไฟ	6V 30W Halogen Lamp (มีกลไกการปรับแสง)
การใช้ไฟฟ้า	AC100V 50/60Hz (แรงดันไฟฟ้ามีทั้งแบบ 100V / 240V กรุณาลองถามเพิ่มเติม)
ขนาด	200x580x360 (H)mm
น้ำหนัก	8.5kg

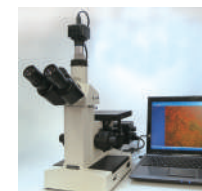


คุณสมบัติ

- เป็นแบบ Coaxial Light
- Revolver แบบหมุนกลับ 5 ช่อง
- สามารถต่อกับกล้องถ่ายภาพสำหรับกล้องจุลทรรศน์ได้



สามารถต่อกับกล้อง USB ด้วย JIS Adapter ได้



สามารถสังเกตและบันทึกภาพบน PC ได้โดยต่อกับกล้อง USB

※ กล้องที่ใช้ต่อกับกล้อง Metallurgical โปรดดูรายละเอียดได้ที่ P111~

Biological Microscope แบบมีกล้องในตัว

GR-D8TL



คุณสมบัติ

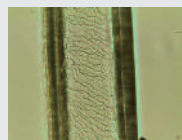
- สามารถจัดเก็บภาพได้ง่ายเพียงเชื่อมต่อเข้ากับคอมพิวเตอร์
- รองรับ Windows 11

Feature

กำลังขยาย	40x, 100x, 400x, 1000x
เลนส์ตา	WF10x (Field Number 18)
เลนส์วัตถุ	4x, 10x, 40x, 100x (Oil Immersion Lens)
การปรับโฟกัส	ใช้กลไกการปรับหยกและละเอียดด้วยแกนเดียวกัน
การปรับระยะสายตา	55mm~75mm
กระบอกเลนส์	สองกระบอกตา · มุมเอียง 45°
Stage	ทำจากโลหะ 140x140mm ช่วงการเคลื่อนที่ 70x50mm
หลอดไฟ	LED
การใช้ไฟฟ้า	AC100~240V 50/60Hz
ความละเอียด	1280x1024 (1.3 Megapixel)
OS	Windows 7, 8, 8.1, 10, 11
Interface	USB2.0
ขนาด	260x181x391 (H)mm
น้ำหนัก	4.5kg

อ้างอิง

ถ่ายภาพโดย Sump Method

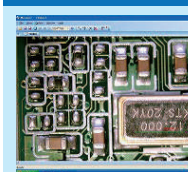


~Sump Method คือ~

วิธีการสังเกตวัตถุโดยการคัดลอกโครงสร้างของพื้นผิววัตถุจนกว่าจะได้อجزاءที่ละเอียดที่สุด เหมาะสำหรับการสังเกตวัตถุที่แบน เช่น ผิวของเส้นผม รูขุมขนของใบไม้ เป็นต้น



Software มาตรฐานของเครื่อง



คุณสมบัติ

- บันทึกภาพนิ่ง (JPEG/BMP)
- หยดภาพที่กำลังมาของชั่วคราว
- บันทึก · อ่าน Calibration Data
- แสดงภาพ Live กับภาพที่บันทึกไว้พร้อมกันได้



กล้องของเราสามารถติดตั้งกับกล้องจุลทรรศน์ที่มีขนาดเส้นผ่านศูนย์กลางภายในของกระบอกตา $\phi 23.2\text{mm}$, $\phi 30.0\text{mm}$, $\phi 30.5\text{mm}$ ของบริษัทอื่นได้ และสามารถติดตั้งกับกล้องจุลทรรศน์ที่มีขนาดเส้นผ่านศูนย์กลางภายในของกระบอกตาที่สาม $\phi 23.2\text{mm}$ ตามมาตรฐาน JIS ได้ และถ้ากระบอกตาที่สามเป็นแบบ C-Mount ก็สามารถติดตั้งกับกล้อง C-Mount ของเราได้

USB Camera สำหรับกล้องจุลทรรศน์

HDCT-500DN3 5.0 Megapixel

คุณสมบัติ

- กล้อง USB สำหรับกล้องจุลทรรศน์ รองรับ USB3.0 ที่มีความละเอียดสูง และแสดงผลได้อย่างรวดเร็ว
- OS ที่รองรับ : Windows8 หรือใหม่กว่า
- ※ เชื่อมต่อด้วยพอร์ต USB3.0

Feature

Model No.	HDCT-500DN3
Sensor	1/2.5" Color CMOS
ความละเอียดสูงสุด	2592×1944
ความละเอียด (Frame Rate)	2592×1944 12fps
การเชื่อมต่อ	USB3.0
อุปกรณ์ในชุด	USB Cable, อะแดปเตอร์แปลงขนาด ($\phi 23.2-\phi 30.0\text{mm}$), Software

ปัจจัยการใช้งาน

OS	CPU	Memory
Windows 8, 8.1, 10, 11	Intel core i3 ขึ้นไป	4GB ขึ้นไป



< การติดตั้งกล้องที่ Eyepeice >



< การติดตั้งกล้องที่กระบอกตาที่สาม >

Software มาตรฐานของเครื่อง

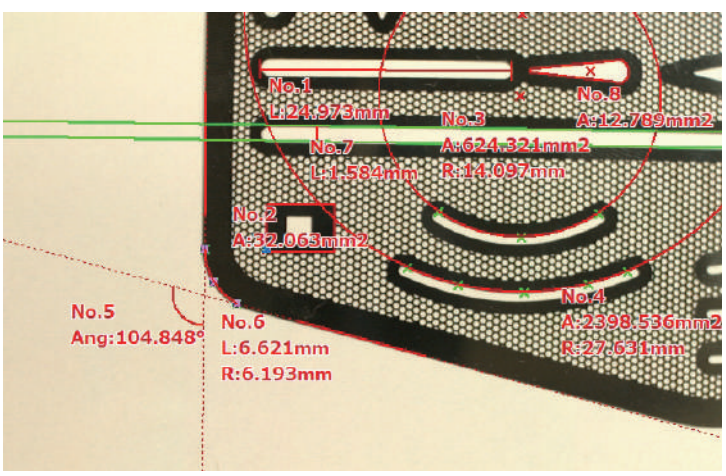
CD ROM

คุณสมบัติ

- บันทึกภาพนิ่ง (JPEG/BMP)
- วัตถุประสงค์ห่างจาก 2 จุด
- หยุดภาพที่กำลังมาของชั่วคราว
- บันทึก · อ่าน Calibration Data
- Fit-in Function, Digital Zoom Function

High-performance Image Processing Measurement Software

MFShip



คุณสมบัติ

- Measuring Assist Function (กำหนดขอบอัตโนมัติ/Edge Auto Fit)
- Pin Point Digital Zoom Function
- Easy Focus Stacking Function
- Glass Scale (GS-4SQ) เป็นอุปกรณ์มาตรฐานในชุด
- Tiling Function
- รองรับภาษา ญี่ปุ่น · อังกฤษ

◆ หัวข้อการวัดขนาดจำนวนมาก

ฟังก์ชันการวัดขนาด		
ระยะห่างระหว่าง 2 จุด	ระยะจุดศูนย์กลางวงกลม	ภาพใกล้เคียงวงกลม
ระยะห่างเส้นคู่ขนาน	พิกัดจุด	สี่เหลี่ยมผืนผ้า
ระยะห่างเส้นคู่ขนานแบบอน	มุมที่เกิดจาก 3 จุด	วงรี
ระยะห่างเส้นคู่ขนานแนวตั้ง	มุมที่เกิดจาก 4 จุด	เส้นที่ใกล้เคียงเส้นตรง
ระยะห่างแนวตั้ง	วงกลมที่เกิดจาก 3 จุด	เส้นโค้งที่เกิดจาก 3 จุด

◆ Focus Stacking Function

◆ ฟังก์ชันการเชื่อมต่อภาพ (Tiling Function)

◆ การสร้าง Report

ยังมีฟังก์ชันอีกมากมาย โปรดดูรายละเอียดเพิ่มเติมที่ P22~

ระบบปฏิบัติการ

- รองรับ OS : Windows 7, 8, 8.1, 10, 11 (64bit)
- CPU : เทียบเท่า Core-i3 หรือ 2.0GHz หรือมากกว่า
- Memory : 8GB หรือมากกว่า (64bit)
- Display : Full Color 1280×1024 หรือสูงกว่า
- Interface : USB2.0 หรือสูงกว่า 1 Port

- USB Microscope Software
- Hi-Vision Microscope
- Microscope Option
- Industrial Camera
- Software
- High Speed Camera
- Lens
- Lighting
- Visual Inspection
- Borescope Endoscope
- Microscope
- Infrared

- USB Microscope Software
- Hi-Vision Microscope
- Microscope Option
- Industrial Camera
- Software
- High Speed Camera
- Lens
- Lighting
- Visual Inspection
- Endoscope
- Microscope
- Infrared

Multi-Function Full HD Camera for Stereo Microscope มีฟังก์ชัน บันทึก · Preview ภาพและวิดีโอ

HDCT-20XM



คุณสมบัติ

- มาพร้อมกับโหมด Auto-Exposure
- มาพร้อมกับฟังก์ชัน Preview
- มาพร้อมกับฟังก์ชันวาดเส้น
- ให้ภาพคมชัดด้วยความละเอียดสูงแบบ Full HD (5 เท่าของกล้องวิดีโอ)
- แสดงภาพสั่นไหวไม่เด่นชัด (60fps)

Feature

Model No.	HDCT-20XM
Sensor	1/3" Color CMOS
ความละเอียดสูงสุด	1920x1080 (Full HD)
การบันทึกข้อมูล	MicroSD Card (สูงสุด 128GB)
รูปแบบไฟล์การบันทึก	ภาพนิ่ง : JPEG VDO : MOV
Frame Rate	60fps (1920x1080)
การเชื่อมต่อหน้าจอ	HDMI Cable
แหล่งจ่ายไฟ	DC 12V
กำลังไฟสูงสุด	ต่ำกว่า 10VA
อุปกรณ์ในชุด	HDMI Cable, Remote Controller, AC Adapter, MicroSD Card(8GB), อะแดปเตอร์แปลงขนาด (φ23.2→φ30.0mm)



<การติดตั้งกล้องที่ Eyepeice>

< การติดตั้งกล้องที่กระบอกตาที่สาม >

การบันทึกภาพนิ่ง · VDO

สามารถบันทึกภาพนิ่ง · วิดีโอลงใน MicroSD Card ได้ (ภาพนิ่ง : JPG VDO : MOV)

Preview Function

ฟังก์ชันนี้ช่วยให้ตรวจสอบภาพนิ่ง · วิดีโอที่บันทึกไว้ได้โดยตรงด้วยกล้องโดยไม่ต้องย้าย MicroSD Card ไปที่คอมพิวเตอร์

Hi-Vision Camera for Stereo Microscope มีฟังก์ชันการสร้างเส้น

HDCT-20BA



คุณสมบัติ

- ให้ภาพคมชัดด้วยความละเอียดสูงแบบ Full HD (5 เท่าของกล้องวิดีโอ)
- แสดงภาพสั่นไหวไม่เด่นชัด (50fps)
- มาพร้อมกับฟังก์ชัน Cross Line Display (เลือกได้ระหว่างสีขาว · ดำ)
- มาพร้อมกับฟังก์ชันแสดงเส้น (สามารถเลือก Display / Hide เส้นแนวตั้งและแนวนอนสูงสุดอย่างละ 4 เส้น)
- ※ แนะนำให้ใช้หน้าจอ PC สำหรับงานอุตสาหกรรมที่มีพอร์ต HDMI
- ※ ไม่มีฟังก์ชันบันทึกภาพ

Feature

Model No.	HDCT-20BA
Sensor	1/2" Color CMOS
ความละเอียดสูงสุด	1920x1080 (Full HD)
Frame Rate	50fps
การเชื่อมต่อหน้าจอ	HDMI Cable
แหล่งจ่ายไฟ	DC 12V
กำลังไฟสูงสุด	ต่ำกว่า 20VA
อุปกรณ์ในชุด	HDMI Cable, AC Adapter, อะแดปเตอร์แปลงขนาด (φ23.2→φ30.0mm)



<การติดตั้งกล้องที่ Eyepeice>

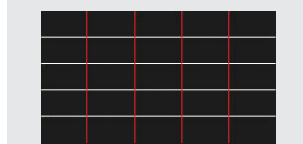
<การติดตั้งกล้องที่กระบอกตาที่สาม>

ฟังก์ชัน Display/Hide เส้น Crossline



สามารถเลือก Display/Hide เส้น Crossline (เลือกได้ระหว่างสีขาว / ดำ)

ฟังก์ชันการแสดงผลเส้น



สามารถเลือก Display/Hide เส้นที่ตำแหน่งใดก็ได้ ทั้งแนวตั้งและแนวนอนมากที่สุดอย่างละ 4 เส้น

อุปกรณ์เสริมสำหรับการบันทึกภาพ

HDMI Recorder

HR-MINI

- HDMI Recorder ที่สามารถบันทึกภาพดิจิทัลที่ส่งออกจากกล้อง Hi-Vision ให้เป็นภาพนิ่งและวิดีโอ



รายละเอียด →P34

อุปกรณ์เสริมสำหรับการบันทึกภาพบน PC

HDMI-USB3.0 Conversion Unit

GV-USB3/HD

- สามารถถ่ายโอนภาพที่มีความละเอียดสูงแบบ Full HD ไปยังคอมพิวเตอร์
- สามารถใช้กับซอฟต์แวร์มาตรฐานหรือซอฟต์แวร์ทั่วไปบนคอมพิวเตอร์ได้
- สามารถวัดขนาด · ซ่อนไฟล์ของภาพได้โดยใช้ซอฟต์แวร์ MFSHIP (รายละเอียดเพิ่มเติมหน้า 22) รายละเอียด →P34



Lens Adapter สำหรับกล้อง SLR ※ ไม่รวมกล้อง SLR

สำหรับ Canon EOS

NDPL-1-C

สำหรับ Nikon FMount

NDPL-1-N

สำหรับ Pentax

NDPL-1-P

สำหรับ Micro Four Thirds

NDPL-1-MF

สำหรับ Four Thirds

NDPL-1-O

สำหรับ Sonyα

NDPL-1-SA

สำหรับ Sony EMount

NDPL-1-SE

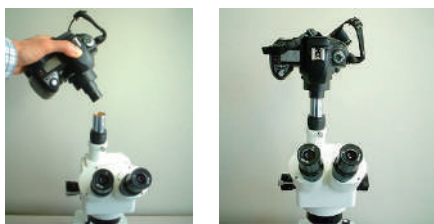
คุณสมบัติ

- เป็น Lens Adapter สำหรับกล้องดิจิทัล SLR
- มาพร้อม Fixed Adapter (F-JIST)
- สามารถต่อกับกล้องขนาด $\phi 23.2\text{mm}$ หรือ $\phi 30.0\text{mm}$ ได้
- ไม่มีฟังก์ชันการปรับไดอะแฟรม (ใช้ชัตเตอร์กลองเปิดรูรับแสงสำหรับกล้องสเตอริโอไมโครสโคป)
- ※ การถ่ายภาพแบบเรียลไทม์ แนะนำให้ใช้กล้อง SLR ที่มีฟังก์ชัน Live-view หรือ ต้องการใช้กับกล้องชนิดอื่น กรุณาติดต่อสอบถาม
- ※ ทางบริษัทจัดจำหน่าย Adapter (Option เสริม) เพื่อเชื่อมต่อกับ C-Mount ของกล้อง Stereo Microscope ด้วย NDPL Series (กระบอกเลนส์มาตรฐาน JIS)



- กล้อง SLR ทุกประเภท
- อุปกรณ์เชื่อมสำหรับกล้อง SLR ทุกประเภท
- Adapter Lens สำหรับกล้องจุลทรรศน์
- Fixed Adapter

สามารถประกอบกับกล้อง SLR ได้ กรุณาแจ้งรุ่นและแบรนด์ของกล้องที่ต้องการใช้ก่อนทำการสั่งซื้อ

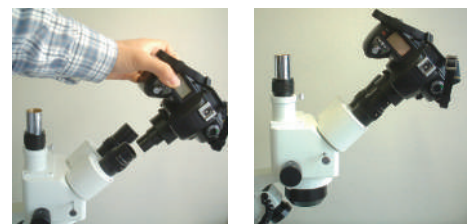


ติดตั้งกับกระบอกตาที่สาม

ติดตั้งเข้ากับกระบอกตาขนาด $\phi 23.2\text{mm}$ หรือ $\phi 30.0\text{mm}$ ได้อย่างง่ายดาย !

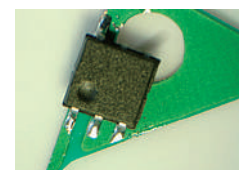


สามารถกดชัตเตอร์พร้อมๆ กับกำลังดู Live View ได้ด้วย



ติดตั้งกับ Eyepeice

จะไม่เกิดขมบืดขึ้นระหว่างการถ่ายภาพต่างจากอะแดปเตอร์ทั่วไป



ไม่มีขมบืดเกิดขึ้น

Fixed Adapter

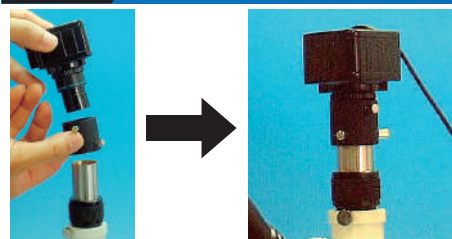
F-JIST

คุณสมบัติ

ช่วยยึดกล้องที่ต่อเข้ากับกระบอกตาขนาดมาตรฐาน (JIS) ขนาด $\phi 23.2\text{mm}$ เพื่อป้องกันไม่ให้ภาพสั่น หรือหมุน



ตัวอย่าง เมื่อใช้กับกล้องสำหรับงานอุตสาหกรรม



※ ตัวอย่างการติดตั้งกับกล้องที่กระบอกตาที่สาม