



Pyramid

Hermatic AirTight Door

ประตูอัตโนมัติ สำหรับโรงพยาบาล คลินิก ห้องผ่าตัด
ห้องปลอดเชื้อ ห้องคลีนรูม

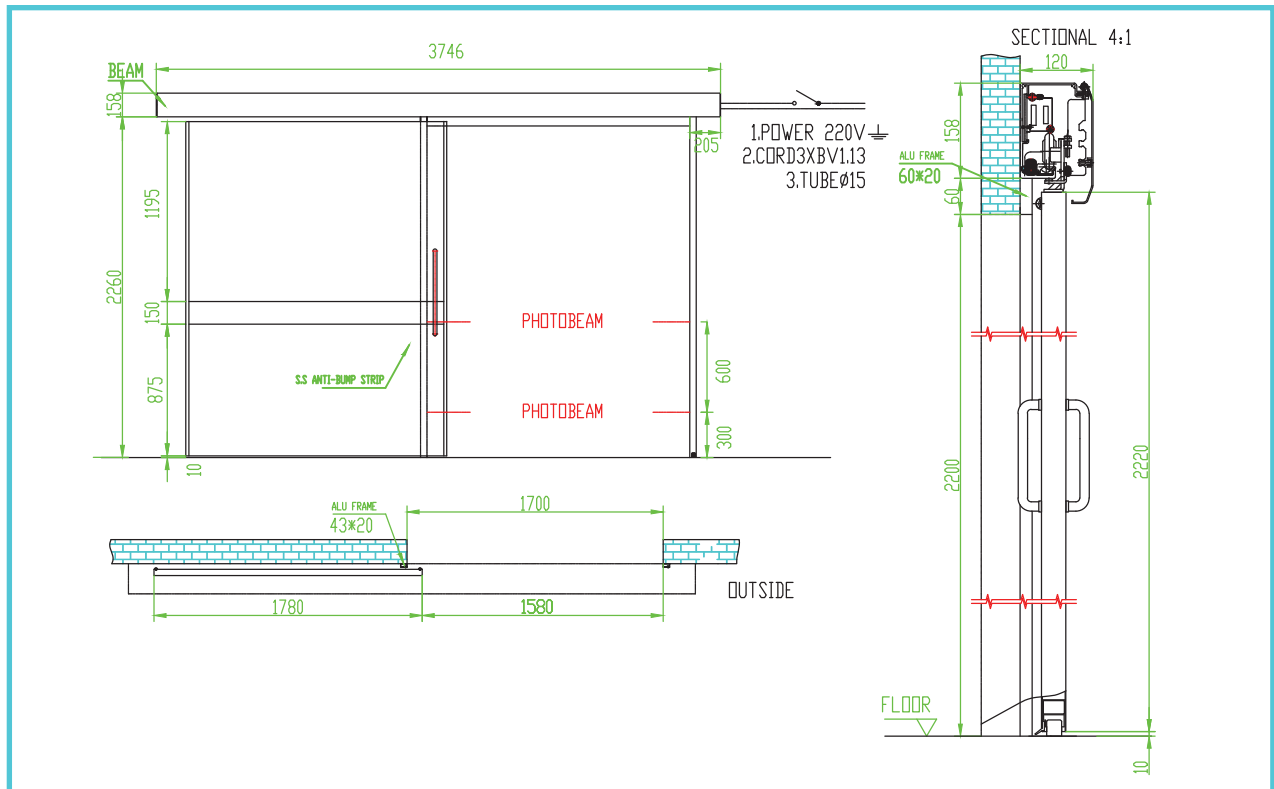


Specification

ออกแบบมาสำหรับห้องผ่าตัด ห้องปลอดเชื้อ ห้องคลีนรูม ห้องครัว ห้องอาหาร สำหรับใช้ในโรงพยาบาล หรือสถานที่ที่ต้องการความสะอาดเป็นพิเศษโดยเฉพาะมียางรองกรอบประตูทั้ง 4 ด้าน เพื่อให้ประตูปิดสนิท มีฟังก์ชันการเข้า - ออกหลากหลายรูปแบบเพื่อความสะดวกและเหมาะสมกับหน้างานแต่ละประเภท ทำงานได้อย่างมีประสิทธิภาพและความปลอดภัยสูง

Dimension WxD	158x120 mm.
Door Width (max)	1000 - 1780 mm.
Max.Door Weight	200 Kg.
Opening Speed	100 - 500 mm.
Closing Speed	100 - 500 mm.
Hold - Opening Time	1 - 20 sec. / Adjustable
Manual Opening Force Auto Mode	2 kg.-f
Manual Opening Force Power Off Mode	5 kg.-f
Manual Opening Force Lock Mode	>40 kg.-f
Power Supply (V)	100 – 240 V AC 50 Hz.
Motor	36 V. / Brushless 85 watt
Working Temperature	-20°c– 50°c
Humidity	20 – 80%
Power Consumption (W)	Brushless 85 watt
Driving Belt	Timing Belt
Track & Cover	Aluminium Profile
Roller	Adjust Up-Down Nylon6/2 sets
Safety beam Double Lens (infrared side sensor)	Stop When Collision And Backward
Warranty Part / Moter	2 Years / 2 Years
In Case of power failure	it can be opense by hand
Controller And Functions	Auto , Half Open , Lock , Hold Open
Galvanized Steel Sheet Powder coating	Surface
Honey Comb Aluminium Thickness mm.	38 mm.

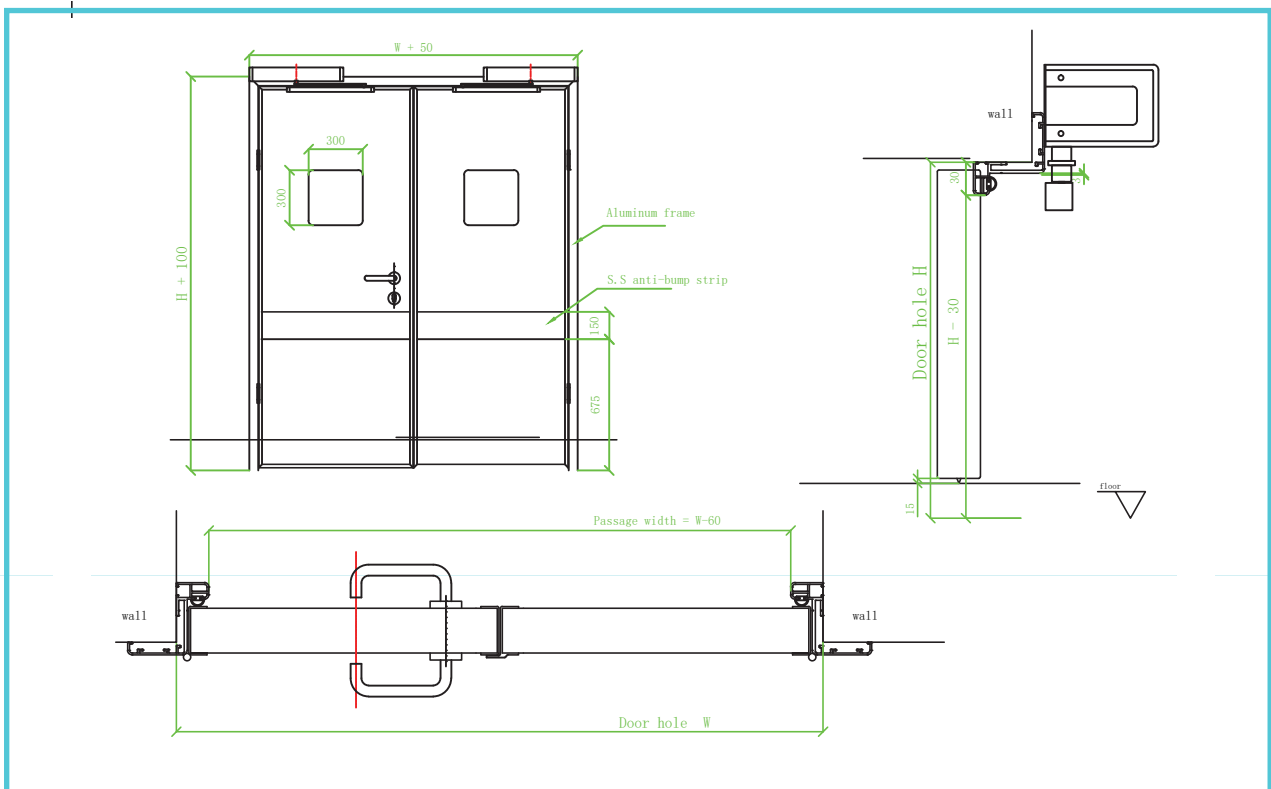
Automatic / Manual Hermatic Airtight Sliding Door



ชุดรางพร้อมกล่องควบคุมการทำงานเป็นแบบ Micro Controller ประตูปแบบเลื่อนอัตโนมัติ บานประตู [Door Leaf]

- บานประตูทั้งสองด้านวัสดุเป็น Galvanize Steel Sheet หนา 0.9 มม. ทำสีด้วยระบบพาวเดอร์โค้กติ้ง(Powder Coating) มีสีให้เลือกไม่น้อยกว่า 20 เฉดสี ชั้นในของบานกรุด้วยแผงรังผึ้งทำจากอลูมิเนียม (HoneyComb Aluminium) หนา 38 มม. มีขนาดช่องหน้าต่าง Double Glass 300x300 มม. กระจกผิวเรียบเสมอผิวบานหรือขนาดตามที่ระบุ ความหนารวมของบานไม่น้อยกว่า 40 มม. ขอบประตูด้านซ้าย ด้านขวา ด้านบน ติดตั้ง Rubber Seal ทั้ง 4 ด้าน
- มือจับแบบด้ามวัสดุเป็น Stainless Steel ติดตั้งด้านนอกและด้านใน ชุดอุปกรณ์ ป้องกันประตูชนผู้ใช้งาน (Safety Beam) จำนวน 2 ชุด ติดตั้ง 2 ฝั่ง ด้านในวงกบ ระบบการควบคุมสั่งงาน โปรแกรมควบคุมการทำงาน แบบ 4 ฝั่งกั้นสั่งงาน (โหมดเปิดค้าง , โหมดล็อกบาน , โหมดเปิดครึ่งบาน , และโหมดอัตโนมัติ) สำหรับฝั่งกั้นเปิดประตู ใช้ปุ่มเปิดประตูแบบไม่ต้องสัมผัส และแบบใช้เท้าสอดกึ่งด้านนอกและด้านใน หรืออุปกรณ์อื่นๆตามที่ ต้องการ ชุดรางขับเคลื่อนทำจากอลูมิเนียมขึ้นรูปแบบตกร่อง (Drop Pit) ทั้งล้อหน้าและล้อหลัง ในจังหวะเปิดประตู ทำให้บาน ประตูติดกับขอบวงกบประตูและพื้น ทำให้เกิดการปิดแน่น (SEAL) โดยรอบทั้ง 4 ด้าน
- สามารถเพิ่มแผ่นตะกั่วสำหรับห้อง X-Ray แผ่นตะกั่วความหนา 2 มม. เพื่อป้องกันการแผ่กระจายของรังสี X-Ray มีระบบ Safety Stop-Reverse cycle (Photo-Electrical Cell) ถ้ามีสิ่งกีดขวางที่ประตู ประตูจะต้องหยุดพร้อมทั้งเปิดออกเอง โดยอัตโนมัติ

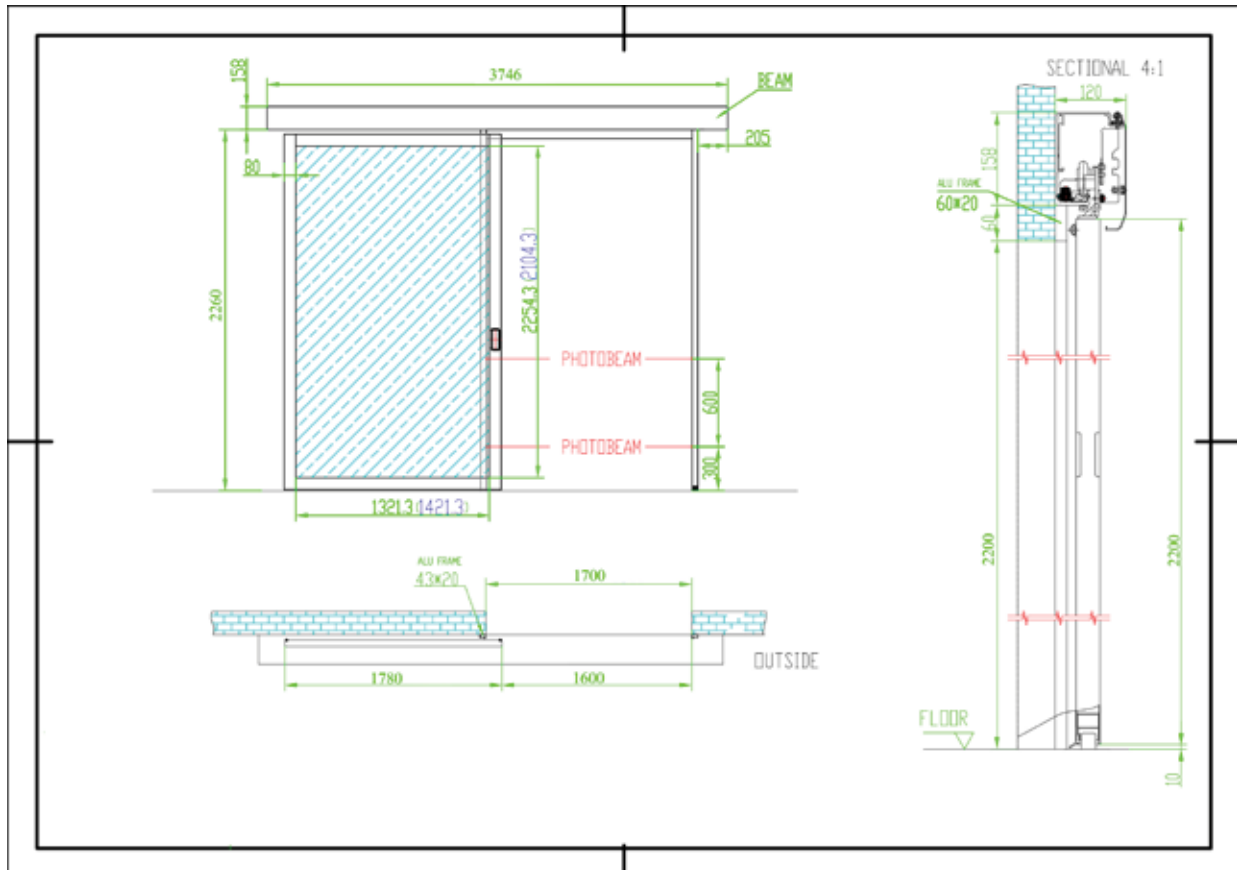
Automatic / Manual Hermatic Airtight Swing Door



ชุดกล่องควบคุมการทำงานเป็นแบบ Micro Controller ประตูปแบบเปิด/บานสวิง อัตโนมัติ ใช้งานได้กับแรงดันไฟฟ้ากระแสสลับ 220 โวลต์ 50 เฮิร์ต สามารถใช้กับบานประตูกว้าง 660 - 1000 มม. ขนาดช่องหน้าต่าง Double Glass 300 x 300 มม. กระจกแบบฝั่งเรียบเสมอผิวบาน หรือขนาดตามที่ระบุ มุมเปิดบานกว้างสุดไม่เกิน 120 องศา

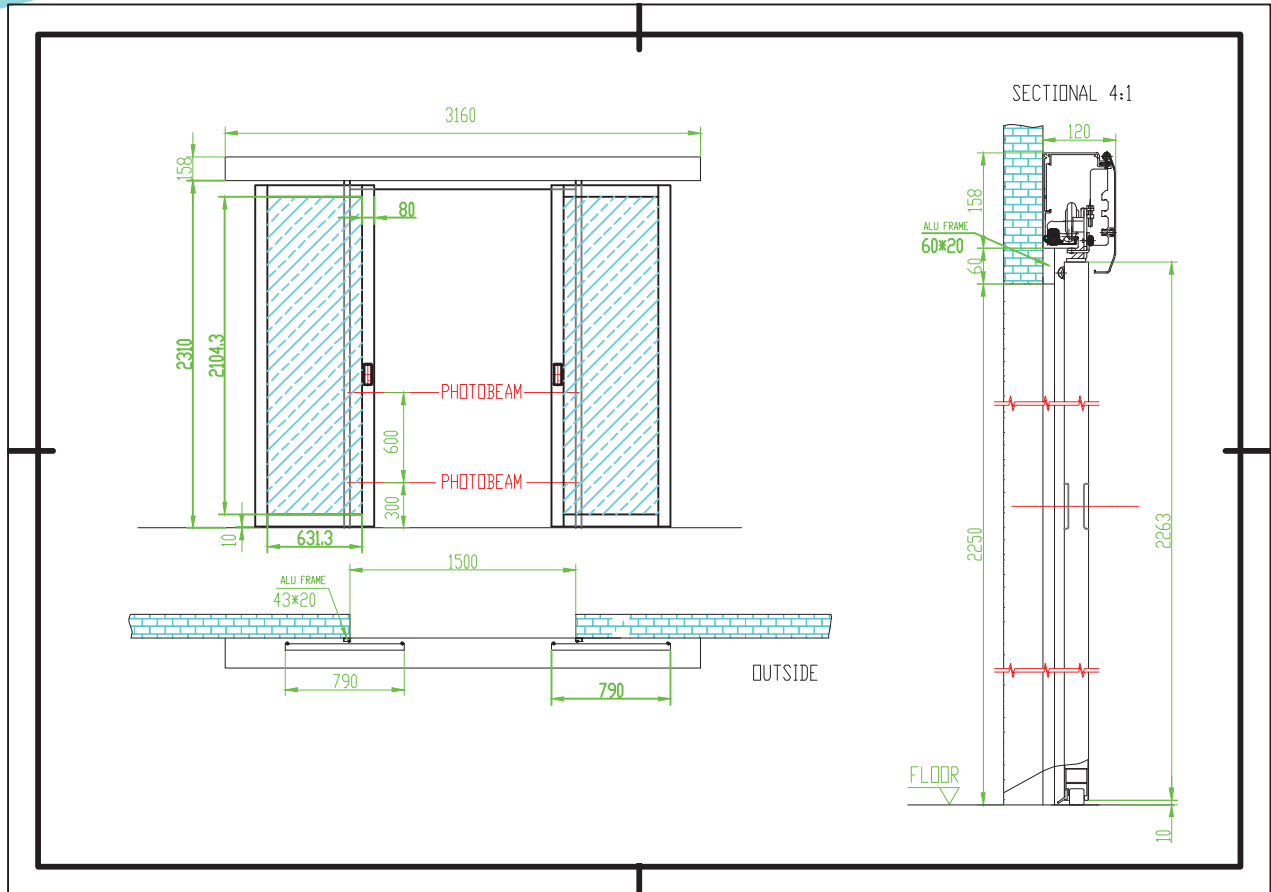
- ผิวบานประตูทั้งสองด้านวัสดุเป็น Galvanize Steel Sheet หนา 0.9 มม. ทาสีด้วยระบบพาวเดอร์โคทติ้ง (Powder Coating) มีสีให้เลือกไม่น้อยกว่า 20 เฉดสี ชั้นในของบานกรุด้วยแผงรังผึ้งทำจากอลูมิเนียม (HoneyComb Aluminium) หนา 38 มม. ความหนาของบานไม่น้อยกว่า 40 มม. เฟรมวงกบทำจากอลูมิเนียม มียาง Drop seal ปิดแน่นโดยรอบทั้ง 4 ด้าน
- มือจับแบบด้ามวัสดุเป็น Stainless Steel ติดตั้งด้านนอกและด้านใน ระบบการควบคุมสั่งงาน สามารถใช้งานแบบ โปรแกรมควบคุมการทำงานแบบ 4 ฟังก์ชันสั่งงาน (โหมดเปิดค้าง , โหมดล็อกบาน ,และโหมดอัตโนมัติ) สำหรับฟังก์ชันเปิดประตู ใช้ปุ่มเปิดประตูแบบไม่ต้องสัมผัส และแบบใช้เท้าสอดทั้งด้านนอกและด้านใน หรืออุปกรณ์อื่นๆ ตามที่ต้องการ
- สามารถเพิ่มแผ่นตะกั่วสำหรับห้อง X-Ray แผ่นตะกั่วความหนา 2 มม. เพื่อป้องกันการแผ่กระจายของรังสี X-Ray

Automatic / Manual Hermatic Airtight Glass Sliding Door



- ชุดรางพร้อมกล่องควบคุมการทำงานเป็นแบบ Micro Controller ประตูปุ่มเปิดประตูแบบเลื่อนอัตโนมัติ บานประตู [Door Leaf] โครงบานประตูอลูมิเนียมกระจกลามิเนตมีขนาดตั้งแต่ 4+4 มม. หรือกระจกแบบเทมเปอร์ขนาดตั้งแต่ 8 มม. ติดตั้ง Rubber Seal ตลอดความกว้าง ความสูงของบานประตู
- ขนาดบาน ก.1780 x ส.2200 มม. กรอบบานทำด้วยระบบพาวเดอร์โคทติ้ง (Powder Coating) มีสีให้เลือกไม่น้อยกว่า 20 เฉดสี มือจับแบบฝัง ติดตั้งด้านนอกและด้านใน ในชุดมีอุปกรณ์ป้องกันประตูชนผู้ใช้งาน (Safety Beam) จำนวน 2 ชุด ติดตั้ง 2 ฝั่งด้านในวงกบ ระบบการควบคุมสั่งงานสามารถใช้งานแบบโปรแกรมควบคุมการทำงานไม่น้อยกว่า 4 ฝั่งขึ้นสั่งงาน (โหมดเปิดค้าง , โหมดล็อกบาน , โหมดเปิดครึ่งบาน , และโหมดอัตโนมัติ, รีเซต)
- สำหรับฝั่งขึ้นเปิดประตู ใช้ปุ่มเปิดประตูแบบไม่ต้องสัมผัส และแบบใช้เท้าสอดทั้งด้านนอกและด้านใน หรืออุปกรณ์อื่นๆตามที่ต้องการ ชุดรางขับเคลื่อนทำจากอลูมิเนียมขึ้นรูปแบบตกร่อง (Drop Pit) ทั้งล้อหน้าและล้อหลัง ในจังหวะเปิดประตู ทำให้บาน ประตูอัดกับขอบวงกบประตู และพื้น ทำให้เกิดการปิดแน่น (SEAL) โดยรอบทั้ง 4 ด้าน

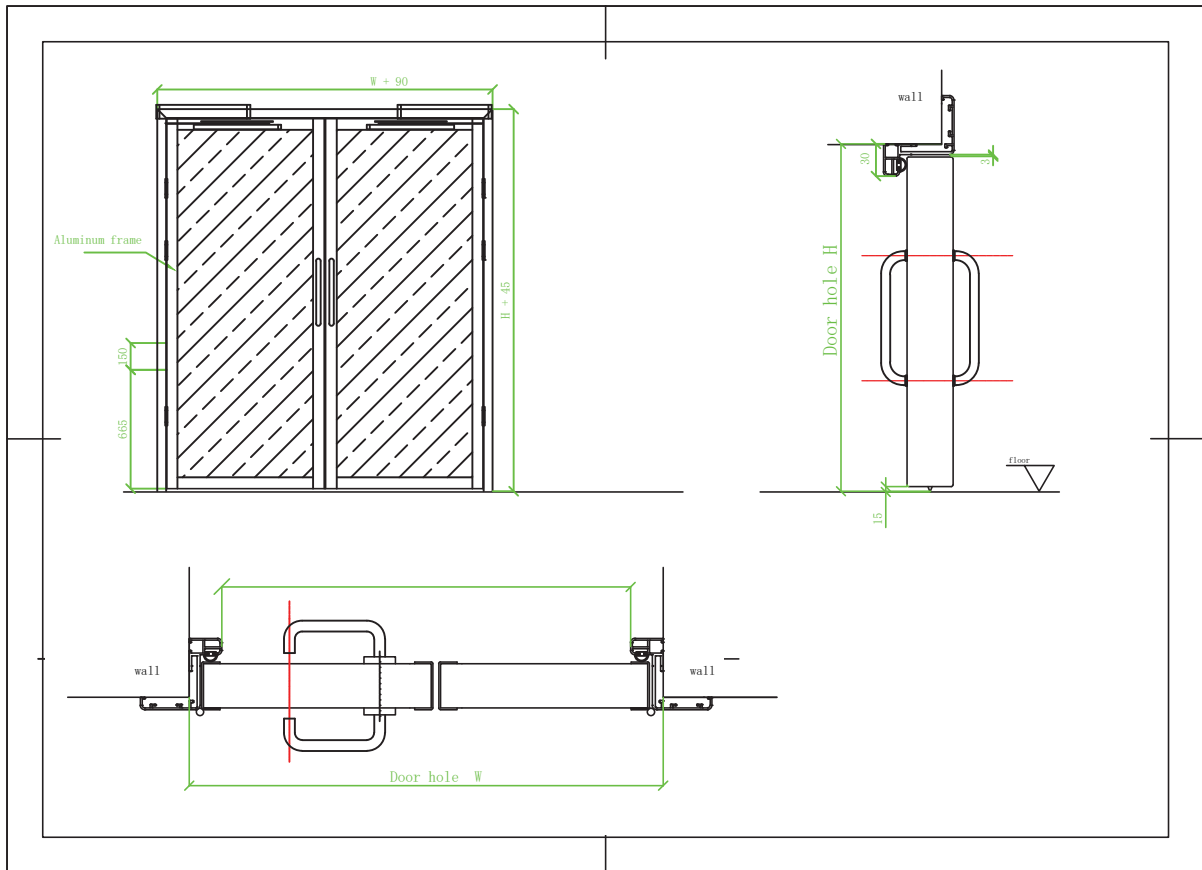
Automatic / Manual Hermatic Airtight Glass Sliding Double Door



ชุดรางพร้อมกล่องควบคุมการทำงานเป็นแบบ Micro Controller ประจุแบบลิเธียมอัตโนมัติ บานประตู [Door Leaf] โครงบานประตูอลูมิเนียมกระจกลามิเนตมีขนาดตั้งแต่ 4+4 มม. หรือกระจกแบบเทมเปอร์ขนาดตั้งแต่ 8 มม. ติดตั้ง Rubber Seal ตัดความกว้างและความสูงของบานประตู ขนาดบาน ก.790 x ส.2200 มม. หรือตามความต้องการ กรอบบานทำสีด้วยระบบพาวเดอร์โคทติ้ง (Powder Coating) มีสีให้เลือกไม่น้อยกว่า 20 เฉดสี มือจับแบบฝังติดตั้งด้านนอกและด้านใน ในชุดมีอุปกรณ์ป้องกันประตูชนผู้ใช้งาน (Safety Beam) จำนวน 2 ชุด ติดตั้ง 2 ฝั่ง ด้านในวงกบ ระบบการควบคุมสั่งงาน สามารถใช้งานแบบโปรแกรมควบคุมการทำงานไม่น้อยกว่า 4 ฟังก์ชันสั่งงาน (โหมดเปิดค้าง , โหมดล็อกบาน , โหมดเปิดครึ่งบาน , และโหมดอัตโนมัติ, รีเซต)

สำหรับฟังก์ชันเปิดประตู ใช้ปุ่มเปิดประตูแบบไม่ต้องสัมผัส และแบบใช้เท้าสอดทั้งด้านนอกและด้านใน หรืออุปกรณ์อื่นๆตามที่ต้องการ ชุดรางขับเคลื่อนทำจากอลูมิเนียมขึ้นรูปแบบดรอพ (Drop Pit) ทั้งล้อหน้าและล้อหลัง ในจังหวะปิดประตู ทำให้อลูมิเนียมประตูอัดกับขอบวงกบประตูและพื้น ทำให้เกิดการปิดแน่น (SEAL) โดยรอบทั้ง 4 ด้าน

Automatic / Manual Airtight Glass Swing Double Door



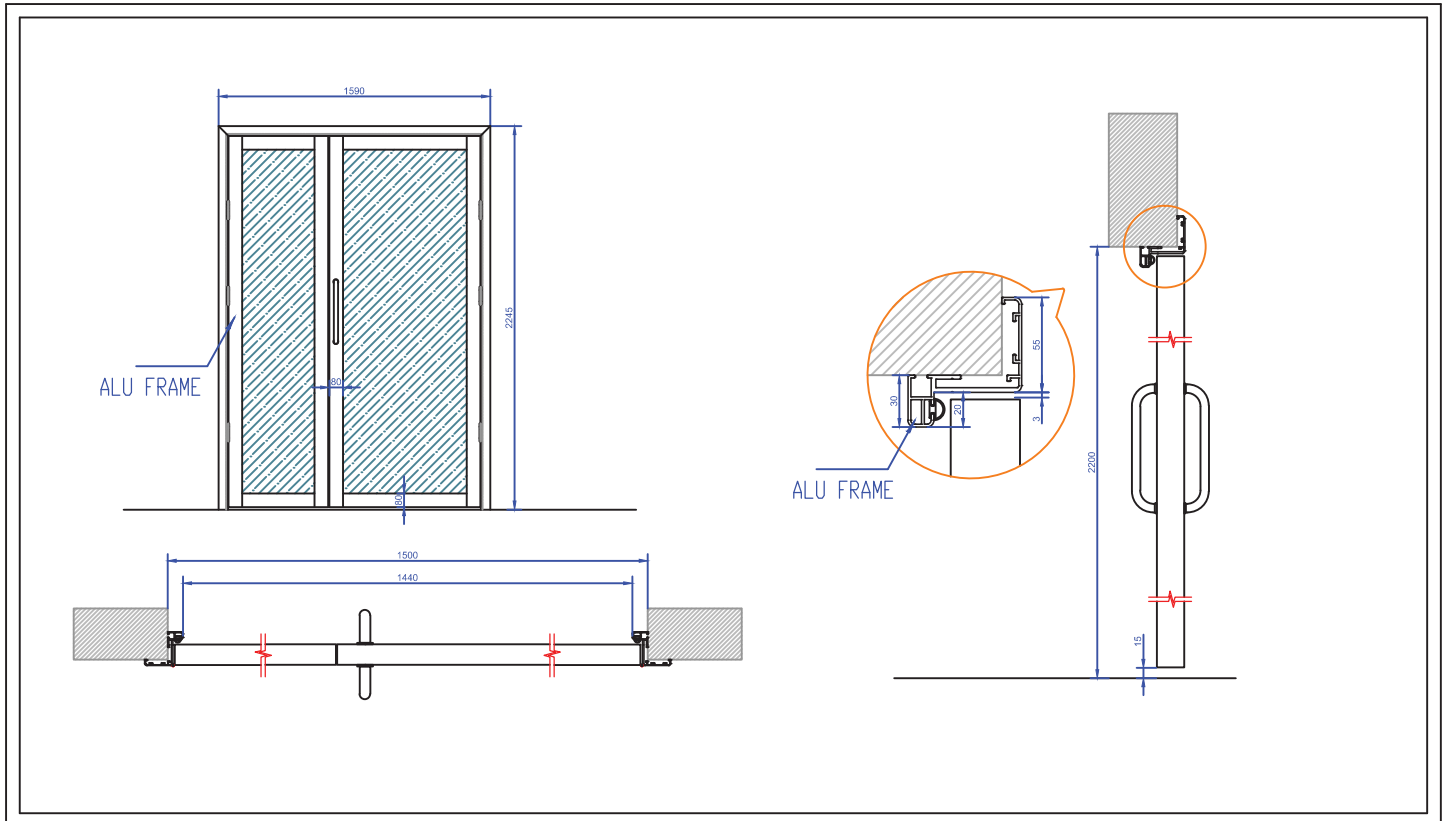
ชุดกล่องควบคุมการทำงานเป็นแบบ Micro Controller ประตูปแบบเปิด/บานสวิง อัตโนมัติ ใช้ได้กับแรงดันไฟฟ้ากระแสสลับ 220 โวลต์ 50 ฮีร์ต สามารถใช้กับขนาดบานประตูกว้างได้สูงสุดบานประตู 660 - 1000 มม. นุ่มเปิดบานกว้างสุดไม่เกิน 120 องศา

โครงบานประตูอลูมิเนียม ทำสีด้วยระบบพาวเดอร์โคทติ้ง (Powder Coating) กระจกลามิเนตมีขนาดตั้งแต่ 4+4 มม. หรือกระจกแบบเทมเปอร์ขนาดตั้งแต่ 8 มม. ทำสีด้วยระบบพาวเดอร์โคทติ้ง (Powder Coating) มีสีให้เลือกไม่น้อยกว่า 20 เวดสี เฟรมวงกบทำจากอลูมิเนียม มียาง Drop seal ปิดแน่นโดยรอบทั้ง 4 ด้าน มือจับแบบด้ามวัสดุเป็น Stainless Steel ติดตั้งด้านนอกและด้านใน

ระบบการควบคุมสั่งงาน สามารถใช้งานแบบโปรแกรมควบคุมการทำงานไม่น้อยกว่า 4 ฟังก์ชันสั่งงาน (โหมดเปิดค้าง , โหมดล็อกบาน ,และโหมดอัตโนมัติ, รีเซต)

สำหรับฟังก์ชันเปิดประตู ใช้ปุ่มเปิดประตูแบบไม่ต้องสัมผัส และแบบใช้เท้าสกดทั้งด้านนอกและด้านใน หรืออุปกรณ์อื่นๆ ตามที่ต้องการ

Automatic / Manual Airtight One & Haft



ชุดกล้อควบคุมการทำงานเป็นแบบ Micro Controller ประเภทเปิด/บานสวิง อัตโนมัติ ใช้งานได้กับแรงดันไฟฟ้ากระแสสลับ 220 โวลต์ 50 เฮิร์ต สามารถใช้กับบานประตูกว้าง 660 - 1000 มม. ขนาดช่องหน้าต่าง Double Glass 300 x 300 มม. กระจกแบบพียงเรียบเสมอผิวบาน หรือขนาดตามที่ระบุ มุมเปิดบานกว้างสุดไม่เกิน 120 องศา

- ผิวบานประตูทั้งสองด้านวัสดุเป็น Galvanize Steel Sheet หนา 0.9 มม. ทาสีด้วยระบบพาวเดอร์โคทติ้ง (Powder Coating) มีสีให้เลือก ไม่น้อยกว่า 20 เฉดสี ชั้นในของบานกรุด้วยแพรวผึ้งทำจากอลูมิเนียม (HoneyComb Aluminium) หนา 38 มม. ความหนาของบานไม้ ไม่น้อยกว่า 40 มม. เฟรมวงกบทำจากอลูมิเนียม มียาง Drop seal ปิดแน่นโดยรอบทั้ง 4 ด้าน
- บานประตูเฟรมอลูมิเนียมกระจกอบเทมเปอร์ 8 มม. หรือ ลามิเนต 4+4
- มือจับแบบด้ามวัสดุเป็น Stainless Steel ติดตั้งด้านนอกและด้านใน ระบบการควบคุมสั่งงาน สามารถใช้บานแบบ โปรแกรมควบคุมการทำงาน แบบ 4 พลังค์ชั้นสั่งงาน (โหมดเปิดค้าง , โหมดล็อกบาน , และโหมดอัตโนมัติ) สำหรับพลังค์ชั้นเปิดประตู ใช้ปุ่มเปิดประตูแบบไม่ต้องสัมผัส และแบบใช้เท้าสอดทั้งด้านนอกและด้านใน หรืออุปกรณ์อื่นๆ ตามที่ต้องการ
- สามารถเพิ่มแผ่นตะกั่วสำหรับห้อง X-Ray แผ่นตะกั่วความหนา 2 มม. เพื่อป้องกันการแผ่กระจายของรังสี X-Ray

ตัวอย่างสีบานประตู



อุปกรณ์เสริม



Sensor Optex 105

ไมโครเวฟเซ็นเซอร์ทำงานเมื่อวัตถุเคลื่อนไหวผ่านสนามคลื่นสามารถปรับมุมขึ้นลง ช่ายขวา และระดับความกว้างของคลื่นระยะติดตั้ง 2-3 ม.



MI01B Dual Sensor

เซ็นเซอร์ทำงาน 2 ระบบไมโครเวฟเซ็นเซอร์ทำงานเมื่อวัตถุเคลื่อนไหวผ่านและอินฟราเรดทำงานต่อกันที่ป้องกันประตูปิดจนวัตถุอยู่นิ่งขวางประตู สามารถปรับมุมมองขึ้นลงและรับความกว้างของคลื่นได้ระยะติดตั้ง 2 - 3.5 เมตร



Exit Switch

ปุ่มกดสำหรับเปิดประตูแบบเดินสายมีทั้งแบบพลาสติกและโลหะ Hold Switch



Hold Switch

กดสวิทช์เมื่อต้องการเปิดประตูค้างสำหรับการขนส่งเข้า-ออกจากร้านโดยไม่ต้องปิดสวิทช์ OFF ที่ชุดรางประตู



Safety Beam

อุปกรณ์ป้องกันการหนีบ เหมาะสำหรับห้างสรรพสินค้า มีนิมาร์ก โรงพยาบาล โรงงาน ประตูจะหยุดและเปิดออกเมื่อกรณีมีวัตถุขวางบานประตู เช่น เด็ก หรือรถเข็น



Touchless Switch

สวิทช์แบบมือโอบก เหมาะสำหรับพื้นที่ควบคุมลดการสัมผัสประตู เช่น โรงพยาบาล ห้องปลอดเชื้อ โรงงาน



Wireless Touch Switch

ปุ่มกดเปิดประตูแบบไม่ต้องเดินสายในชุดประกอบด้วยชุดรับสัญญาณ 1 ตัวชุดส่งสัญญาณ 2 ตัวติดตั้งง่ายเหมาะสำหรับบริเวณที่มีพื้นที่ จำกัด หรือมีคนเดินผ่านหน้าประตูจำนวนมากเช่นออฟฟิศโรงงาน



กล่อง Key Switch

ใช้เมื่อต้องการสลับฟังก์ชัน เช่น ในเวลาทำการใช้ระบบเซ็นเซอร์ นอกเวลาทำการใช้ระบบสแกนนิ้วมือเป็นต้น



Access Control

เครื่องอ่านบัตรใช้ได้ 2 ระบบทาบบัตรและกดรหัสรองรับการ์ดได้ 1024 ใบ



Remote Control

รีโมทใช้สำหรับเปิดปิดประตูแบบไร้สายมีทั้งแบบพวงกุญแจพกพาและแบบติดเคาท์เตอร์สามารถส่งสัญญาณคือค่านประตูได้สั่งเปิดค้างปิดค้างได้เหมาะสำหรับร้านทองและพื้นที่ จำกัด สิทธิในการเข้า-ออก



Foot Switch

สวิทช์เปิดประตูแบบใช้เท้าเปิด เหมาะสำหรับห้องผ่าตัด โรงงาน โรงพยาบาล



เครื่องสำรองไฟ

สำรองไฟประมาณ 1-2 ชั่วโมง



Emergency Break Glass กล่องเขียว

กล่องตัดไฟหลักการการทำงานของกล่องเมื่อถูกกระชกแตกสวิทช์ที่อยู่ด้านในกล่องจะตัดไฟทำให้สามารถเปิดประตูได้ทันที



Finger Scan

เครื่องสแกนลายนิ้วมือ ควบคุมการเข้า-ออกบันทึกข้อมูลการเข้าออก



4 Position สวิทช์ 4 ฟังก์ชัน

(โหมดอัตโนมัติ, โหมดเปิดค้างโหมดครึ่งบาน, โหมดล็อกบาน)



Elbow Switch

