



PREMIUM WOOD PLASTIC COMPOSITE (WPC)

**ไม้เทียม ไม้สังเคราะห์ WPC เกรดพรีเมียม คุณภาพสูง
สำหรับงานไม้พื้น ไม้ผนัง ไม้ฝา ไม้ระแนง**

Content

COMPANY PROFILE	1
ไม้เทียม ไม้สังเคราะห์ WPC	2
คุณสมบัติ	3
ผลิตภัณฑ์ไม้พื้นสังเคราะห์	4
ผลิตภัณฑ์ไม้ผนังสังเคราะห์	6
ผลิตภัณฑ์ไม้ฝ้าสังเคราะห์	7
ผลิตภัณฑ์ไม้กล่องสังเคราะห์	8
ผลิตภัณฑ์ไม้ท่อนสังเคราะห์	9
ผลิตภัณฑ์ไม้ระแนงผนังภายใน	10
วิธีการติดตั้งงานไม้พื้น	11
วิธีการติดตั้งงานไม้ผนัง	12
วิธีการติดตั้งงานไม้ฝ้า	13
ข้อมูลทางเทคนิค	14



COMPANY PROFILE

ด้วยความมุ่งมั่นที่จะสนับสนุนการอนุรักษ์ป่าไม้ให้คงอยู่กับเราไปอย่างยาวนาน ร่วมส่งเสริมลดการใช้ทรัพยากรไม้ตามธรรมชาติและรักษาโลกสีเขียวให้คงอยู่อย่างยั่งยืน เพื่อตอบสนองความต้องการของลูกค้าปัจจุบันที่ประสงค์เลือกใช้วัสดุเทรนด์ใหม่ Green Products ที่มีแนวโน้มมากขึ้นเรื่อย ๆ

เรา บริษัท ทิมเบอร์วู้ด จำกัด ยินดีนำเสนอ นวัตกรรมเทคโนโลยีวัสดุทดแทนการใช้ไม้จริงตามธรรมชาติ ครอบคลุมหมวดหมู่ ภายใต้แบรนด์ “**ทิมเบอร์วู้ด**” (TimberWood) ประกอบด้วย

- ผลิตภัณฑ์ไม้เทียม ไม้สังเคราะห์ WPC สำหรับงานไม้พื้น ไม้ผนัง ไม้ฝ้า ไม้ระแนง
- ผลิตภัณฑ์พื้นไวนิล SPC กระเบื้องยางลวดลายไม้ พื้นไม้ลามิเนต สำหรับงานพื้นภายใน
- ผลิตภัณฑ์กระเบื้องเซรามิค พิมพ์ร่องลวดลายไม้
- ผลิตภัณฑ์อลูมิเนียมกล่องพิมพ์ลายไม้ สำหรับงานรั้วและระแนง

โดยเรามีจุดยืนที่จะคัดสรรผลิตภัณฑ์ที่มีคุณภาพสูง ดีที่สุดในท้องตลาด เกรดพรีเมียม วัสดุใหม่ แข็งแรง ทนทาน ปลอดภัยต่อสุขภาพผู้ใช้งาน และรักษาสิ่งแวดล้อม จัดจำหน่ายในราคาที่คุ้มค่าประหยัด ด้วยการสั่งผลิตและนำเข้าเป็นจำนวนมากจากโรงงานผู้ผลิต OEM ชั้นนำระดับโลก ที่ได้มาตรฐานสากล และผ่านการทดสอบจากสถาบันชั้นนำต่าง ๆ สินค้าจัดจำหน่ายและมีบริการติดตั้งโดยทีมช่างผู้เชี่ยวชาญ พร้อมบริการหลังการขาย เรามุ่งมั่นที่จะให้ลูกค้าผู้ใช้ได้รับประโยชน์สูงสุด



ไม้เทียม ไม้สังเคราะห์ WPC แบนด์ TimberWood

เลือกใช้วัสดุทดแทนการใช้ไม้ธรรมชาติ ด้วยไม้เทียม ไม้สังเคราะห์ WPC (Wood Plastic Composite) เกรดพรีเมียม คุณภาพสูง แบนด์ “ทิมเบอร์วู้ด” ผลิตจากเม็ดพลาสติกใหม่ ผ่านกระบวนการการผลิตที่ได้มาตรฐาน ด้วยนวัตกรรมเทคโนโลยีทางวิศวกรรมชั้นสูงใหม่ล่าสุด Encapsulated Protective Layer เพิ่มเกราะโพลีเมอร์ป้องกัน 360 องศา โดยโพลีเมอร์และตัวเนื้อไม้จะถูกประกบเข้ากันด้วยแม่พิมพ์ความร้อนสูง ทำให้ได้ไม้ที่มีความแข็งแรง ทนทานกว่าไม้ WPC ทั่วไป และด้วยส่วนผสมโพลีเมอร์กับเกลบธรรมชาติ จึงทำให้ได้ลวดลาย ผิวไม้ ผิวสัมผัส สวยงาม สีสันเหมือนไม้จริง เพิ่มความทูลุทรา ตอบสนองงานดีไซน์ที่ใช้ไม้สมัยใหม่ได้อย่างลงตัวตามความต้องการ



Rice Husks

+



Polymer

=



WPC Compound

“ไม้เทียม ไม้สังเคราะห์ WPC แบนด์ “ทิมเบอร์วู้ด” สีน้าคุณภาพ เกรดพรีเมียม ”



- ทนทาน ทุกสภาวะอากาศ ไม่บิดโก่ง
- สวยงามและเป็นมิตรกับสิ่งแวดล้อม
- แข็งแรง เหนียว ไม่หักเปราะง่าย
- สะดวก ติดตั้งง่าย ไม่ต้องทำสี ไม่ต้องดูแลรักษา
- ทนแดด ทนฝน ไม่ขึ้นรา ไม่ผุ อายุใช้งานยาวนาน
- ปลอดภัยจากปลวก มอด แมลง

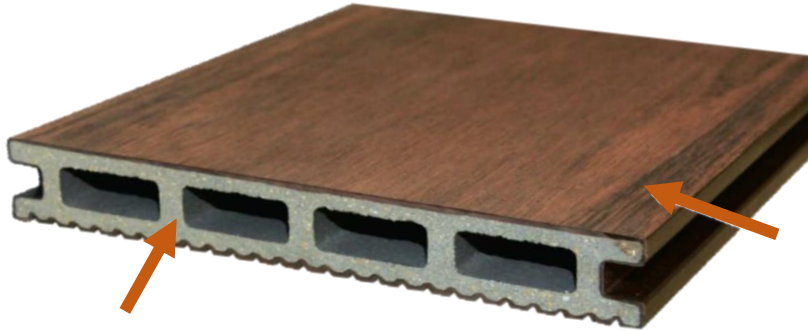


เป็นมิตรต่อสิ่งแวดล้อม ลดการสิ้นเปลือง ใช้ทรัพยากรอย่างเหมาะสมคุ้มค่า
ได้ฉลากเขียว Green Label Singapore



TimberWood

พัฒนาคุณสมบัติใหม่ที่เหนือกว่า WPC ทั่วไป



360°
PROTECTION

Vinyl-Based WPC

แกนกลางไวนิลพลาสติกใหม่ 100%

- ทนวงไฟสูงเหนือกว่า WPC ทั่วไป
- ทนแรงกระแทกเหนือกว่า WPC ทั่วไป
- แข็งแกร่ง ทนทาน อายุการใช้งานยาวนาน
- ไม่โก่งตัว ไม่บิดงอ
- ไม่ผุพังย่อยสลายง่าย
- ด้านทานปลวก มอด แมลง
- ปลอดภัยต่อผู้ใช้งาน
- เป็นมิตรกับสิ่งแวดล้อม
- รีไซเคิลได้

Encapsulated Protective Layer

ห่อหุ้มโพลีเมอร์ปกป้อง 360 องศา

- รูปลักษณ์ รู้สึกสัมผัสได้เสมือนไม้จริง
- ทนแดด ทนฝน สีสันคงทน
- กันน้ำ
- ป้องกันเชื้อรา
- ด้านทานการขีดข่วน
- ทนต่อคราบอาหารและเครื่องดื่ม
- ทนทานต่อน้ำยาทำความสะอาดพื้นผิว
- ทนการกัดกร่อนโดยคลอรีนและเกลือ
- คราบเปื้อนสามารถขจัดออกได้ง่าย



Low Maintenance

Long lasting, no paint



High Protection

Waterproof, moisture-proof, corrosion-resistant,



Strong And Durable

No cracking, no warping



Environmental Protection

Recyclable, green material, biodegradable



Weather Resistance

Suitable for -30 to 50°C



Termite Resistant

Resist insect damage



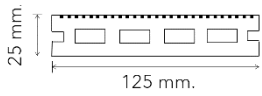
TimberWood

WPC DECKING

ผลิตภัณฑ์ไม้พื้นสังเคราะห์

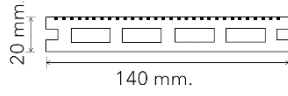
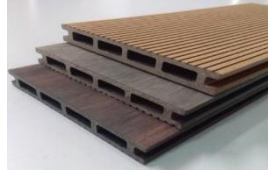
ไม้พื้น

FD12525



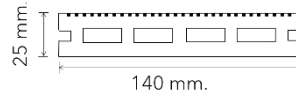
W125xH25xL2900 mm.

FD14020



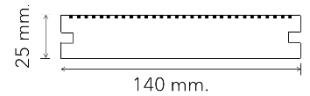
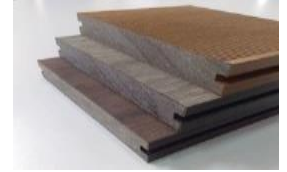
W140xH20xL2900 mm.

FD14025



W140xH25xL2900 mm.

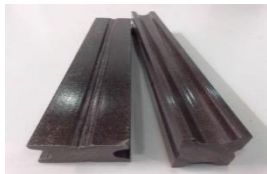
FD14025S



W140xH25xL2900 mm.

ไม้ตง, ไม้ปิดขอบ

4025P



ไม้ตง

W40xH25xL2900 mm.

E9010



ไม้ปิดขอบ 9 มม.

W90xH10xL2000 mm.

E508



ไม้ปิดขอบ 5 มม.

W50xH8xL2000 mm.

L55



ไม้ปิดขอบฉาก

W55xH5xL2900 mm.

อุปกรณ์ติดตั้ง



คลิปไบล้อน
ยึดตัวใน



คลิปสแตนเลส
ตัวเริ่มตัวจบ

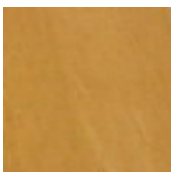


สกรูสแตนเลส
เกลียวปล่อย

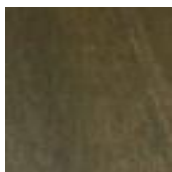


สกรูสแตนเลส
ปลายสว่าน

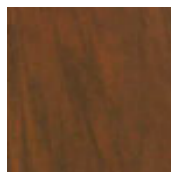
สี (Color)



Burmese Teak



Driftwood



Rosewood

พื้นผิว (Surface)



ลายร่อง



ผิวไม้ขัดเสี้ยน



TimberWood

งานไม้พื้นภายนอก, งานไม้พื้นระเบียงสระว่ายน้ำ





TimberWood

WPC WALL CLADDING

ผลิตภัณฑ์ไม้ผนังสังเคราะห์

ไม้ผนังภายนอก, ไม้ระแนง

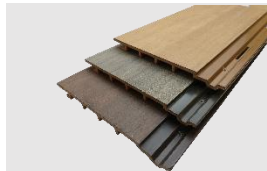
WC1281



ไม้ผนัง 128 มม.

W128xH13xL2900 mm.

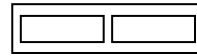
WC17313



ไม้ผนัง 173 มม.

W173xH13xL2900 mm.

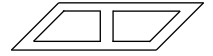
TB9020



ไม้ระแนง

W90xH20xL2900 mm.

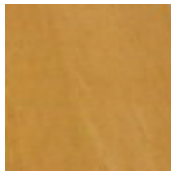
TB9020S



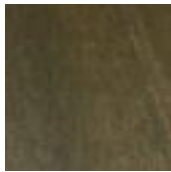
ไม้บานเกล็ด

W90xH20xL2900 mm.

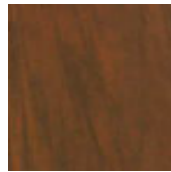
สี (Color)



Burmese Teak



Driftwood



Rosewood

พื้นผิว (Surface)



ผิวไม้ขัดเสี้ยน

งานไม้ผนังภายนอก





TimberWood

PVC CEILING PANEL

ผลิตภัณฑ์ไม้ฝ้าสังเคราะห์

ไม้ฝ้า, ไม้ปิดขอบฝ้า

CS12012



ไม้ฝ้า 120 มม.

W120xH12xL2800 mm.

CD4095



ไม้ตงฝ้า 40 มม.

W40xH95xL2900 mm.

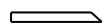
L2828



ไม้ปิดขอบฉาก

W28xH28xL2800 mm.

L0328



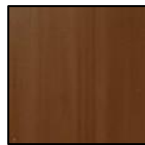
ไม้ปิดขอบฝ้า

W28xH3xL2800 mm.

สี (Color)



Pine



Red Teak



Thai Teak



Golden Teak

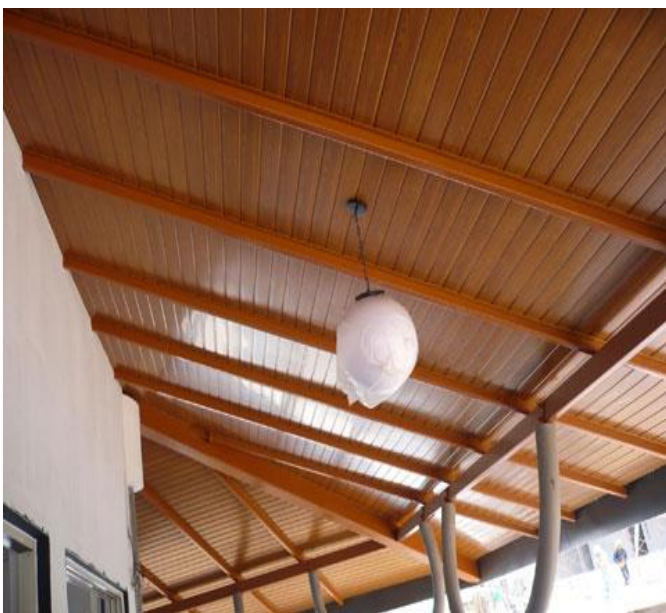


White



Grey

งานไม้ฝ้าภายนอก





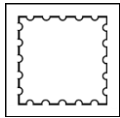
TimberWood

WPC TIMBER TUBE

ผลิตภัณฑ์ไม้กล่องสังเคราะห์

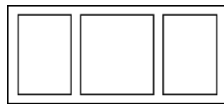
ไม้กล่อง

TB9090



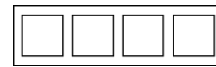
ไม้กล่อง 90x90 มม.
W90xH90xL3000 มม.

TB18080



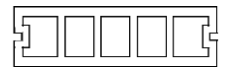
ไม้กล่อง 180x80 มม.
W180xH80xL3000 มม.

TB14040



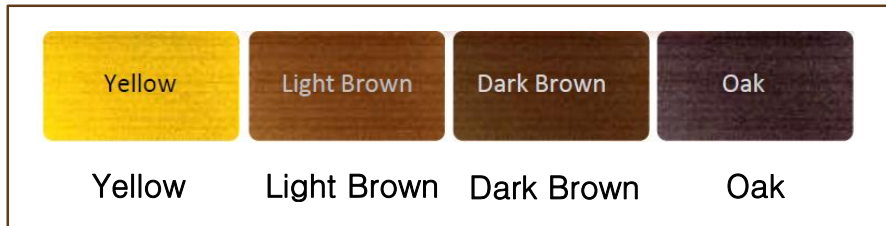
ไม้กล่อง 140x40 มม.
W140xH40xL3000 มม.

TB14040D

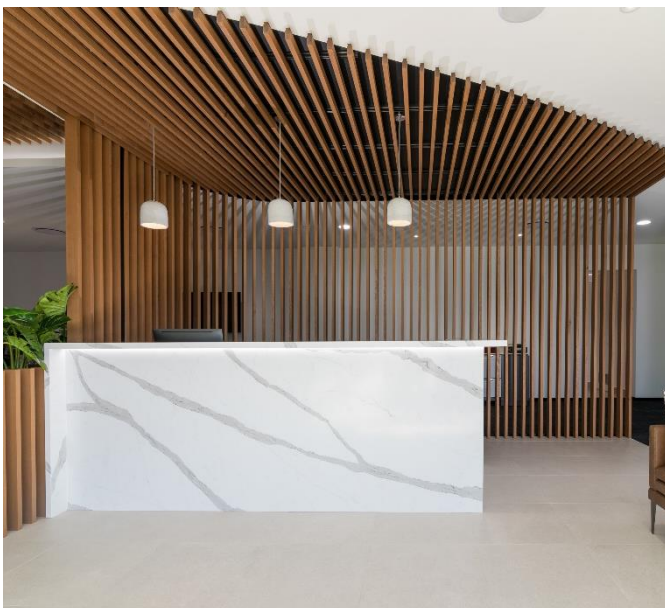


ไม้กล่อง 140x40 มม.
W140xH40xL3000 มม.

สี (Color)



งานไม้กล่อง





TimberWood

WPC SOLID WOOD

ผลิตภัณฑ์ไม้ท่อนสังเคราะห์

ไม้ท่อนตัน

SW3838



ไม้ท่อน 1½" x 1½" นิ้ว
W38xH38xL3000 mm.

SW2550



ไม้ท่อน 2" x 1" นิ้ว
W50xH25xL3000 mm.

SW10025



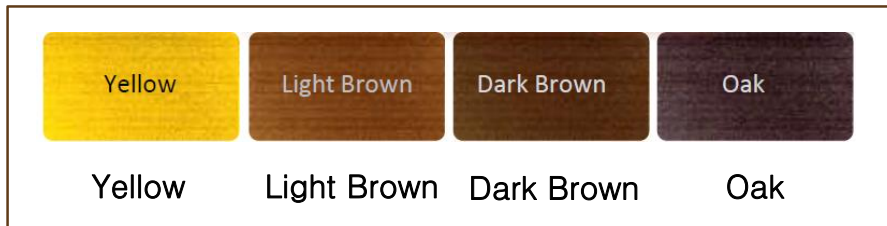
ไม้กระดาน 4" นิ้ว
W100xH25xL3000 mm.

SW15025

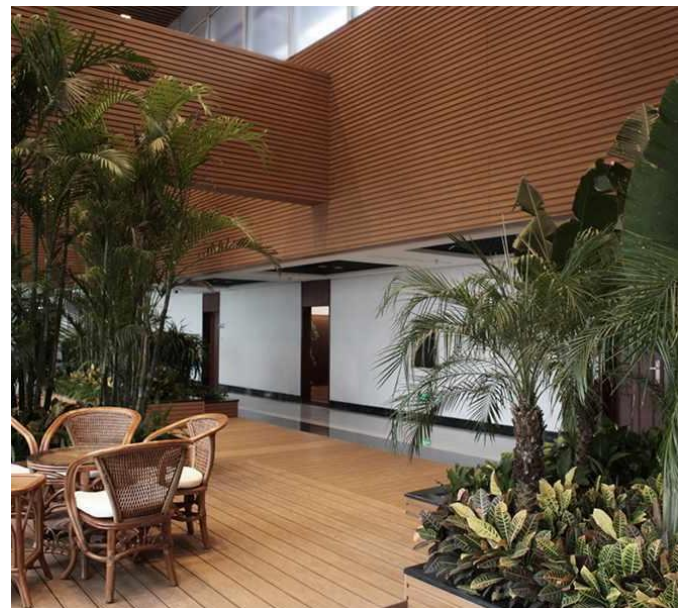
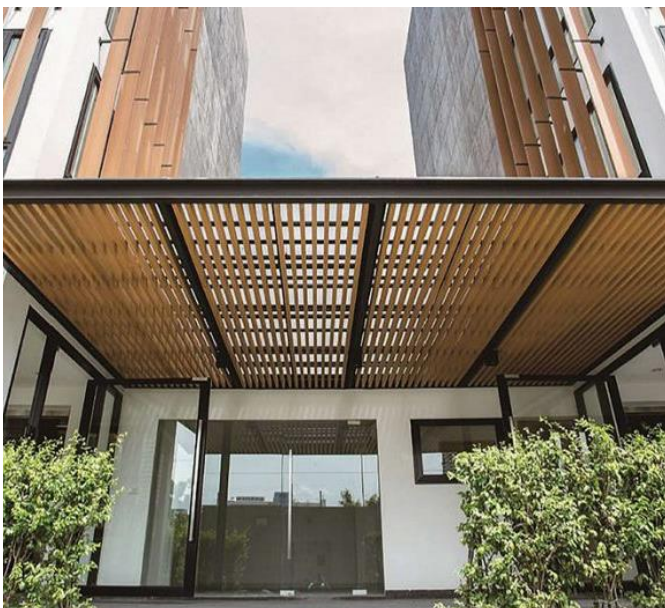


ไม้กระดาน 6" นิ้ว
W150xH25xL3000 mm.

สี (Color)



งานไม้ท่อน





TimberWood

PVC WALL PANEL

ผลิตภัณฑ์ไม้ระแนงผนังภายใน

ไม้ระแนงผนังภายใน

FP15925



ไม้ผนังภายใน 4 ช่องกลวง
W159xH25xL3000 mm.

FP1579



ไม้ผนังภายใน 5 ช่องกลวง
W157xH9xL3000 mm.

FP16915



ไม้ผนังภายใน 8 ช่องกลวง
W169xH15xL3000 mm.

สี (Color)



Pine



Golden Teak

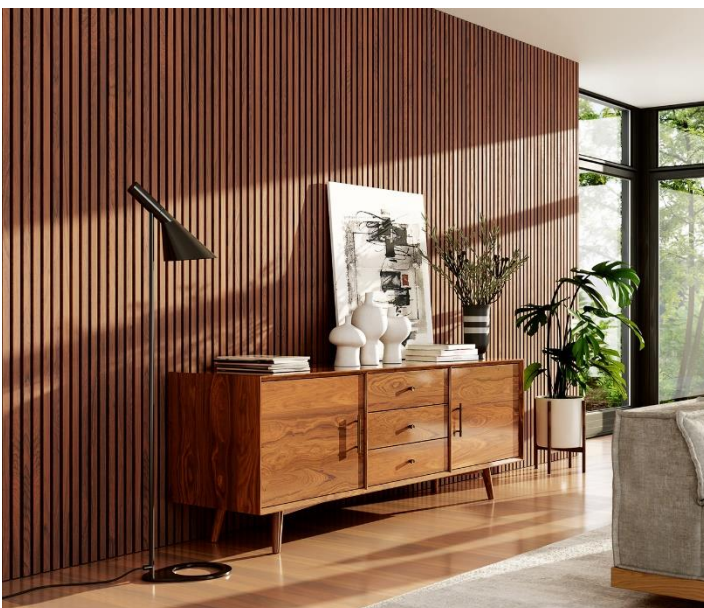


Okoume



Nutmeg

งานไม้ระแนงตกแต่งผนังภายใน



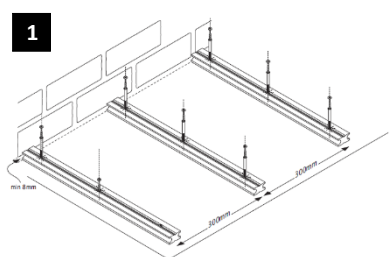
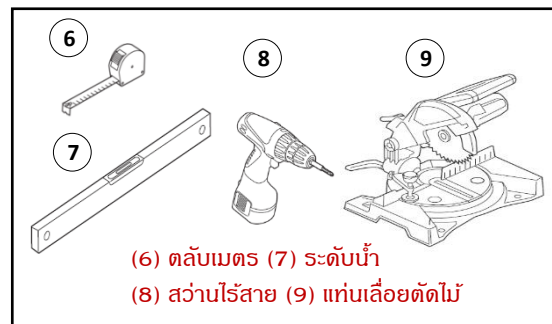


วิธีการติดตั้งงานไม้พื้น (Decking Installation)

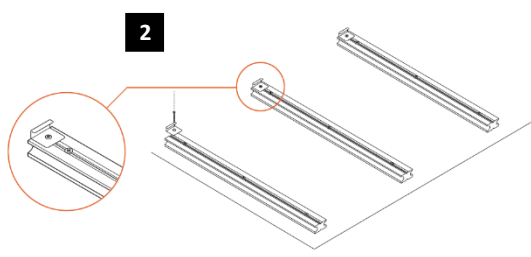
ส่วนประกอบและอุปกรณ์



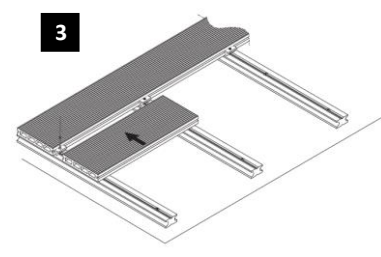
เครื่องมือที่ควรใช้



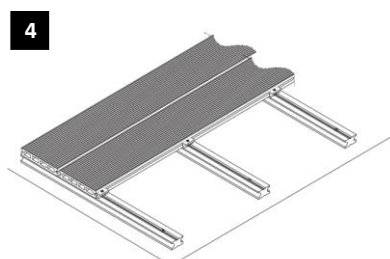
ติดตั้งไม้ตงบนพื้นผิวแข็งที่ไคระดับ ด้วยสกรู และพุก ระยะห่างระหว่างตง 300 มม.



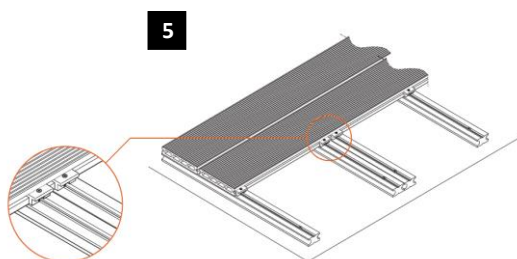
ติดตั้งคลิปสแตนเลสตัวเริ่ม บนไม้ตง โดยใช้สกรูสแตนเลสขันยึด



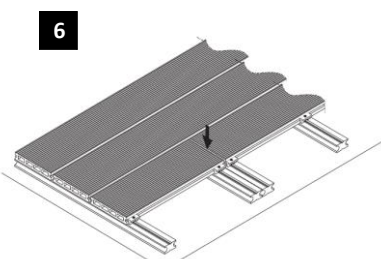
ติดตั้งไม้พื้นแผ่นแรกเข้ากับคลิปสแตนเลส ขันสกรูให้แน่นพอควร วางไม้พื้นแผ่นต่อไป



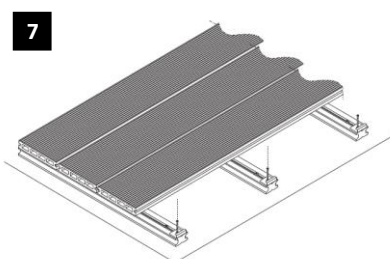
สอดคลิปในร่อง ระหว่างแผ่นไม้ทั้งสอง ในตำแหน่งไม้ตง ขันสกรูยึดคลิปให้แน่น



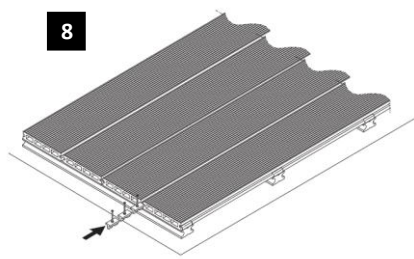
ให้เพิ่มไม้ตงเป็น 2 ชั้น และคลิปในร่อง 2 ตัว ตรงจุดต่อไม้พื้น แผ่นต่อแผ่น



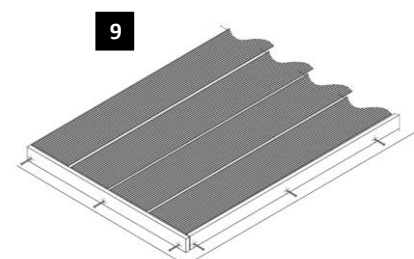
เว้นช่องว่างระหว่างแผ่นต่อแผ่น 8 มม. เพื่อ ยอมให้ไม่มีการยืดขยายตัวเนื่องจากอุณหภูมิ



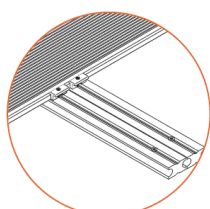
ติดตั้งคลิปสแตนเลสตัวเริ่มจบ ยึดสกรูขันให้ แน่น เลื่อนสลอตไม้พื้นแผ่นท้ายสุดยึดกับคลิป



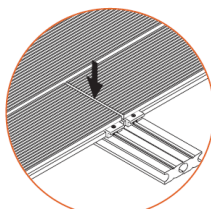
ติดตั้งไม้พื้นสุดท้ายเข้าที่ สอดคลิปในร่อง ขันสกรูยึดคลิปทั้งหมดให้แน่น



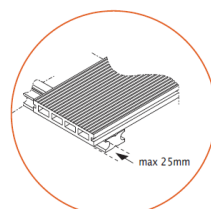
ติดตั้งไม้ปิดขอบ ยึดด้วยสกรูทุกระยะห่าง ความกว้างไม้พื้น 2 แผ่น



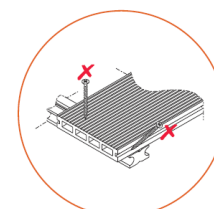
เพิ่มไม้ตงและคลิปในร่อง 2 เท่า ทุกจุดแผ่นต่อแผ่น



ควรเว้นช่องว่างระหว่าง จุดต่อแผ่น 8 มม.



ปลายแผ่นไม้ยื่นสูงสุด ได้ไม่เกิน 25 มม.

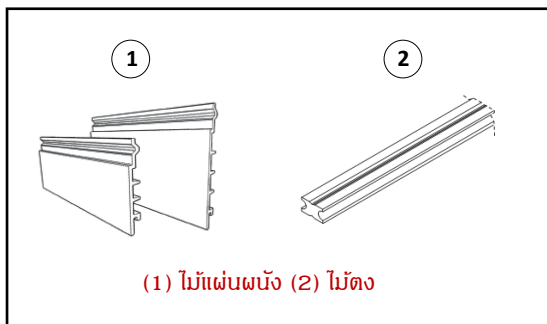


ห้ามขันสกรู โดยตรงกับ แผ่นไม้พื้น

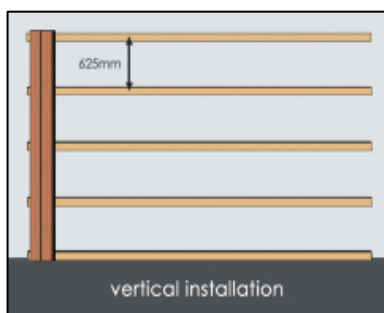
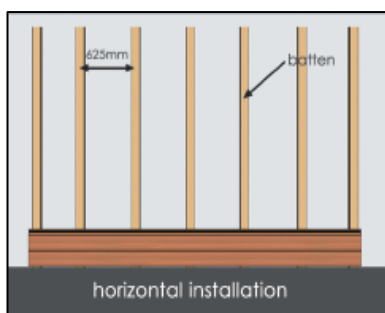


วิธีการติดตั้งงานไม้ผนัง (Cladding Panel Installation)

ส่วนประกอบและอุปกรณ์



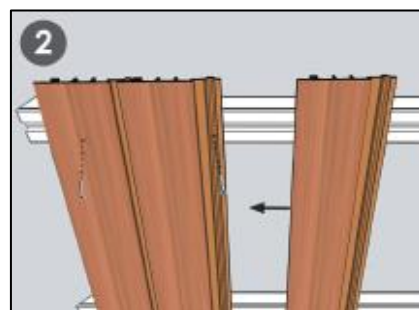
เครื่องมือที่ควรใช้



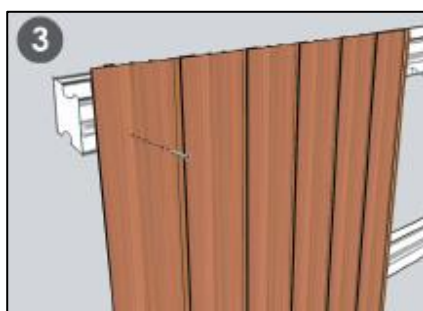
ไม้ผนังสามารถติดตั้งได้ทั้งแนวตั้งและแนวนอน การติดตั้งไม้ผนังแบบแนวนอนให้วางไม้ตงในแนวตั้ง การติดตั้งไม้ผนังแบบตั้งให้วางไม้ตงในแนวนอน ระยะห่างศูนย์กลางไม้ตง 625 มม. ติดตั้งกับฝ้าผนังด้วยการขันสกรูเข้ากับพุกยึด



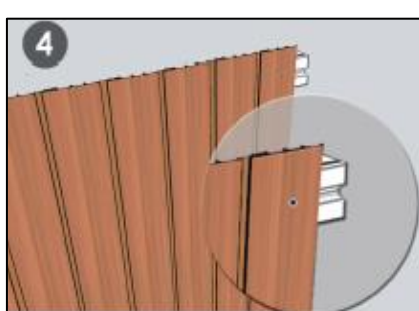
ติดตั้งไม้ผนังแผ่นแรกโดยขันสกรูจับที่ด้านข้างของแผ่น จากนั้นขันสกรูยึดเข้ากับร่อง



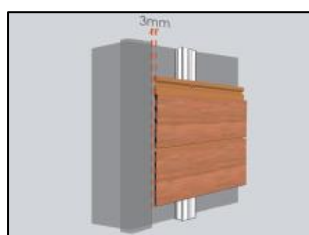
วางไม้ผนังแผ่นที่สองสอดซ้อนกับร่องบนแผ่นแรก ขันสกรูยึดเข้ากับร่องไม้ผนังแผ่นที่สอง



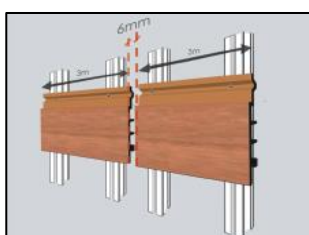
ใส่แผ่นไม้ผนังเพิ่มเติม ทำซ้ำในกระบวนการก่อนหน้าจนถึงแผ่นสุดท้ายที่ต้องการ



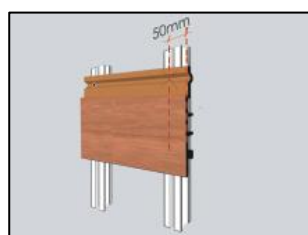
ติดตั้งแผ่นปิด



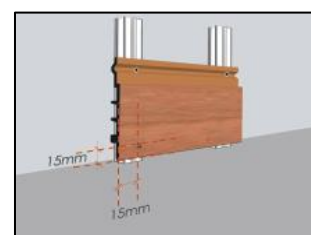
เมื่อเชื่อมต่อกับพื้นผิวอื่น ต้องมีการเว้นระยะห่าง 3 มม.



ควรเว้นช่องว่างขนาด 6 มม. ไว้ระหว่างปลายแผ่น เพื่อขยายตัว



ระยะห่างสกรูยึดปลายแผ่นต้องไม่เกิน 50 มม.

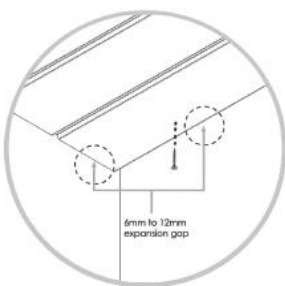
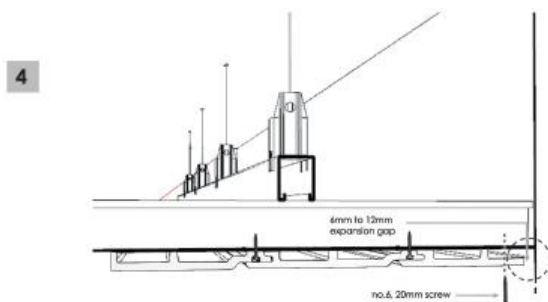
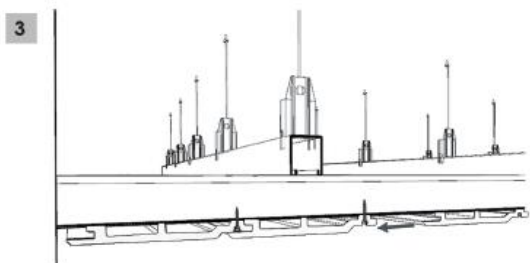
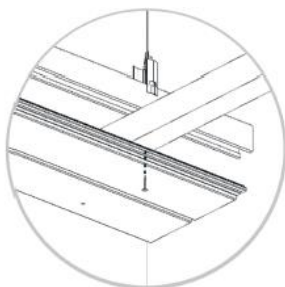
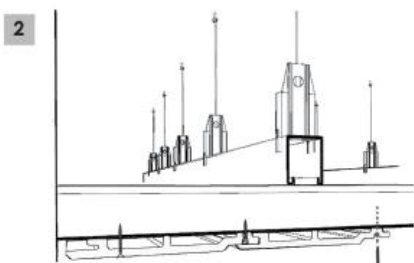
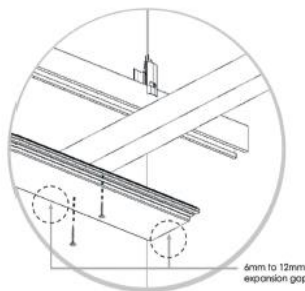
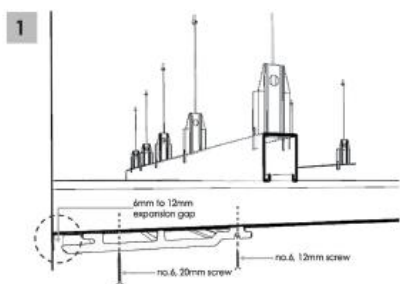
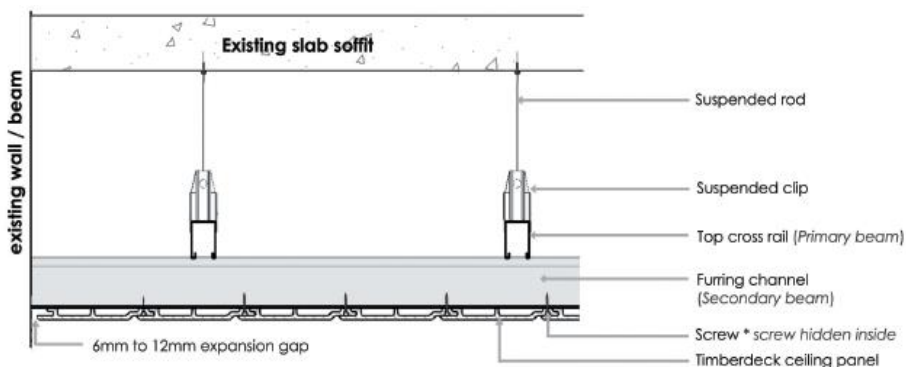
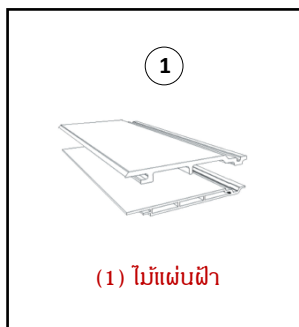


ระยะห่างสกรูยึดขอบแผ่นต้องไม่เกิน 15 มม.



วิธีการติดตั้งงานไม้ฝ้า (Ceiling Panel Installation)

ส่วนประกอบ



ติดตั้งไม้ฝ้าแผ่นแรก เริ่มจากปลายด้านใดด้านหนึ่งยึดสกรูบนพื้นผิวของแผ่นไปที่ดานรับจากนั้นขันสกรูในร่องของไม้ฝ้าแผ่นแรกให้แน่น ให้มีช่องว่างเพื่อการขยายตัว 6 มม. ถึง 12 มม. ระหว่างขอบปลายแผ่นกับผนังโดยรอบ

ติดตั้งฝ้าแผ่นที่สองในทิศทางที่ถูกต้องสอดลงบนแผ่นฝ้าชุดแรก ขันสกรูในร่องของแผ่นฝ้าที่สองให้แน่น

ใส่แผ่นฝ้าเพิ่มเติม ทำซ้ำในกระบวนการนี้จนกว่าจะถึงความกว้างฝ้าที่ต้องการ

แผ่นสุดท้าย หากจำเป็น ให้ตัดแผ่นฝ้าปิดตามขนาดความกว้างที่ต้องการแล้วขันสกรูลงบนพื้นผิวของแผง ระยะจากขอบแผ่นหรือปลายแผ่น ไม่เกิน 50 มม.และไม่น้อยกว่า 15 มม.



ข้อมูลทางเทคนิค (Specification)

ผลทดสอบผลิตภัณฑ์ไม้พื้นสังเคราะห์

No.	Test Item	Test Method	Result
1	Density	CEN/TS 15534-1	1429 Kg/m ³
2	Modulus of Elasticity	ASTM D6109-10	2440 MPa
3	Flexural Modulus	ASTM D6109-10	4290 MPa
4	Flexural Strength	ASTM D6109-10	40.9 MPa
5	Tensile Strength	ASTM D638-10	14.0 MPa
6	Maximum Tensile Force	ASTM D638-10	1617N
7	Static Coefficients of Friction	ASTM D2394-05	0.37
8	Sliding Coefficients of Friction	ASTM D2394-05	0.22
9	Taber Abrasion	ASTM D4060-10	Weight loss 115 mg
10	Abrasion Resistance	ASTM D4060-10	Weight loss 105 mg
11	Coefficient of Linear Thermal Expansion	ASTM D696-08	59.27x10 ⁻⁶
12	Horizontal Burning	ASTM D635-10	0
13	Heat Deflection Temperature	CEN/TS 15534-1	67.4 °C
14	Heat Reversion	CEN/TS 15534-1	0.2%
15	Heat Build-up	CEN/TS 15534-1	Horizontal $\Delta T = 47.8$ °C Vertical $\Delta T = 39.2$ °C
16	Spread of Flame	BS476	Class2
17	Resistance Against Discoloring Micro Fungi	CEN/TS 15534-1	Rating 1
18	Falling Mass Impact	EN 477	Energy level: not less than 10J
19	Resistance to Weathering (720 Hours)	EN ISO 4892-2	$\Delta E = 3.75$ Grey scale = 3
20	Swelling and Water Absorption (28 Days)	EN 317	Swelling in thickness: 0.29% Water Absorption: 1.52%
21	Water Absorption (Immerse Condition)	ASTM D1037-06a	After 24 Hours 0.28%
22	Water Absorption (Submerge Condition)	ASTM D1037-06a	After 24 Hours 0.47%
23	Heavy Metal (Pb, Cd, Cr, Hg, As)	ICP-AES	Not Detected
24	Halogenated and Aromatic Solvent	HS-GC-MSD	Not Detected
25	Total Phthalate Emission	GC-MSD	Not Detected

Note: All test is either done by TUV – PSB Singapore, SGS – China, Intertek – China. Contact our sales for more details test report.

ผ่านการตรวจสอบคุณภาพและความปลอดภัยของ
ผลิตภัณฑ์จากสถาบันทดสอบและรับรองชั้นนำของโลก



PSB Singapore

A PERFECT BLEND OF WPC TECHNOLOGY AND ART

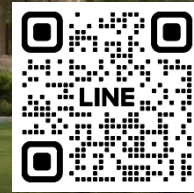
การผสมผสานที่ลงตัวของเทคโนโลยี WPC กับงานสถาปัตยกรรม



Website:



Facebook:



LINE OA:

TimberWood Architect

บริษัท ทิมเบอร์วูด จำกัด ผู้ผลิต นำเข้า และจัดจำหน่าย

สำนักงานใหญ่ : 68/232 หมู่ที่ 2 ถนนพระสัจจา ตำบลบ้านสวน อำเภอเมือง จังหวัดชลบุรี 20000

โทร : 088-895-1555 ฝ่ายขาย : 095-989-2925 Email : timberwoodproducts2023@gmail.com



TimberWood