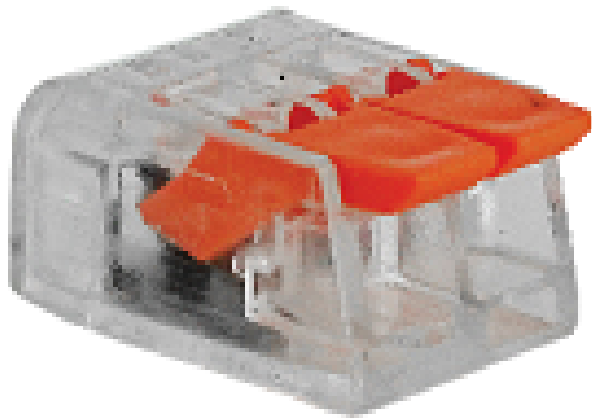
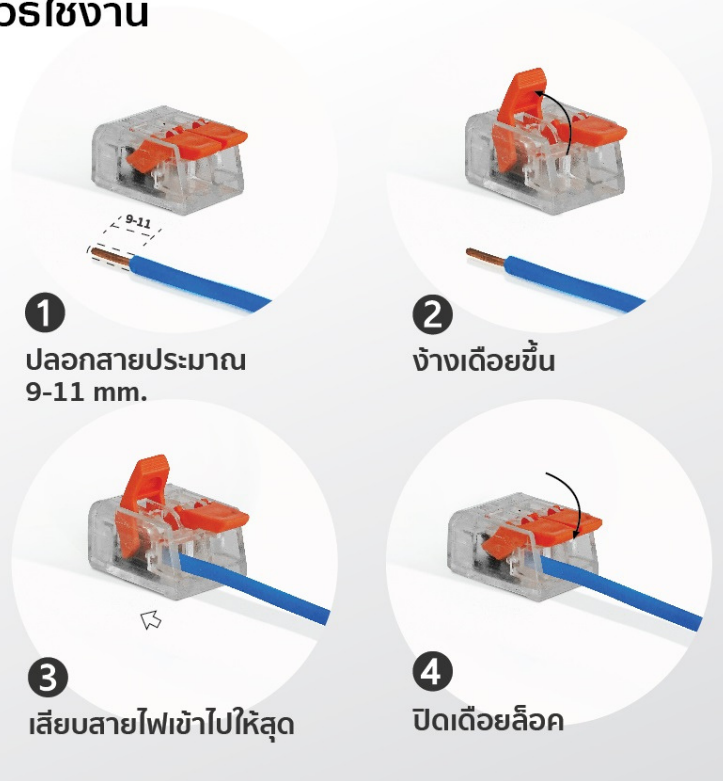


Push wire

PCT-412



วิธีใช้งาน



1

ปลอกสายประมาณ
9-11 mm.

2

ข้างเดียวชั้น

3

เสียบสายไฟเข้าไปให้สุด

4

ปิดด้วยลิ้น



SHANGHAI ANSON ELECTRIC TECHNOLOGY CO.,LTD.

Tolerance	Model	unit	mm			
0.000	PCT-412	Ratio	1:1	Custom date	2019.6.20	
0.00		±0.05				
0.0		±0.10	view			
0.		±	version	AO	Material	
angle	±1°					

Model	PCT-412
Product	Terminals
Voltage	220V~450V
Ampere	32A
Wiring range	Hard wire 0.2mm ² ~4.0mm ² Cord wire 0.14mm ² ~2.5mm ²
Stripping length	10-12mm/0.47in
Temperature	-20°-105°
Hole position	2
Plastic material	PA6
Contact material	Copper
Spring material	Special Steel

