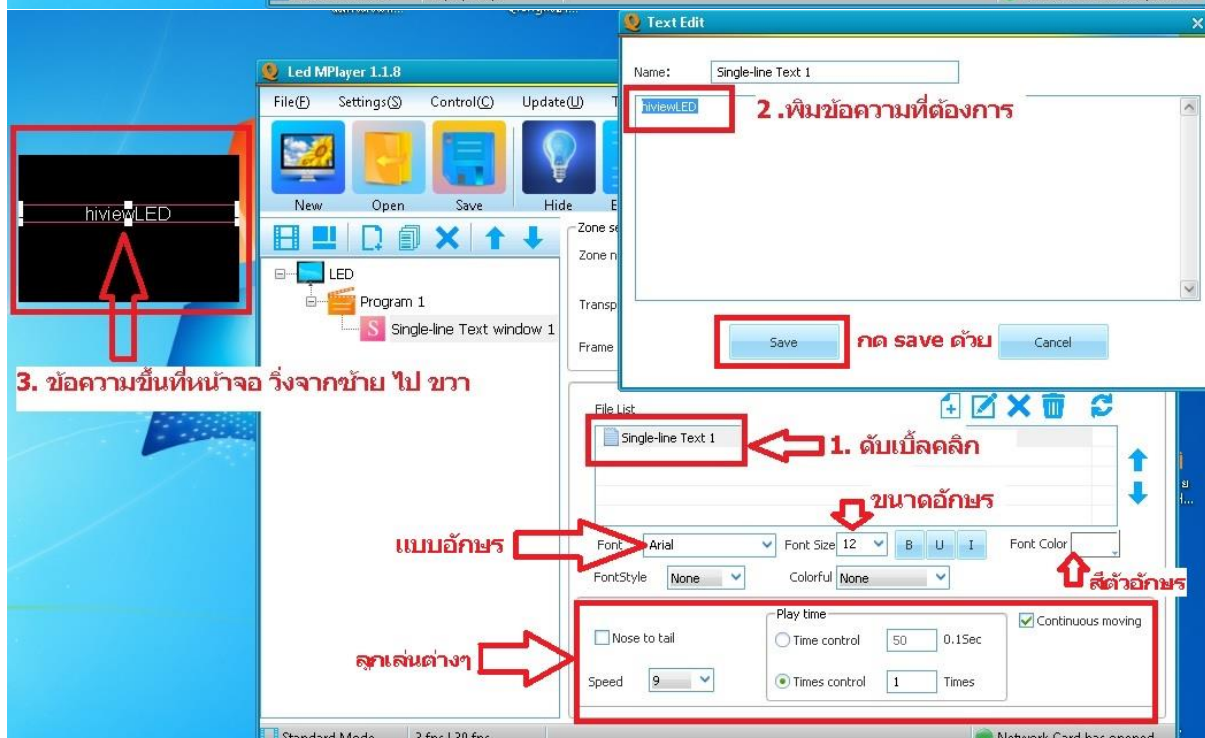
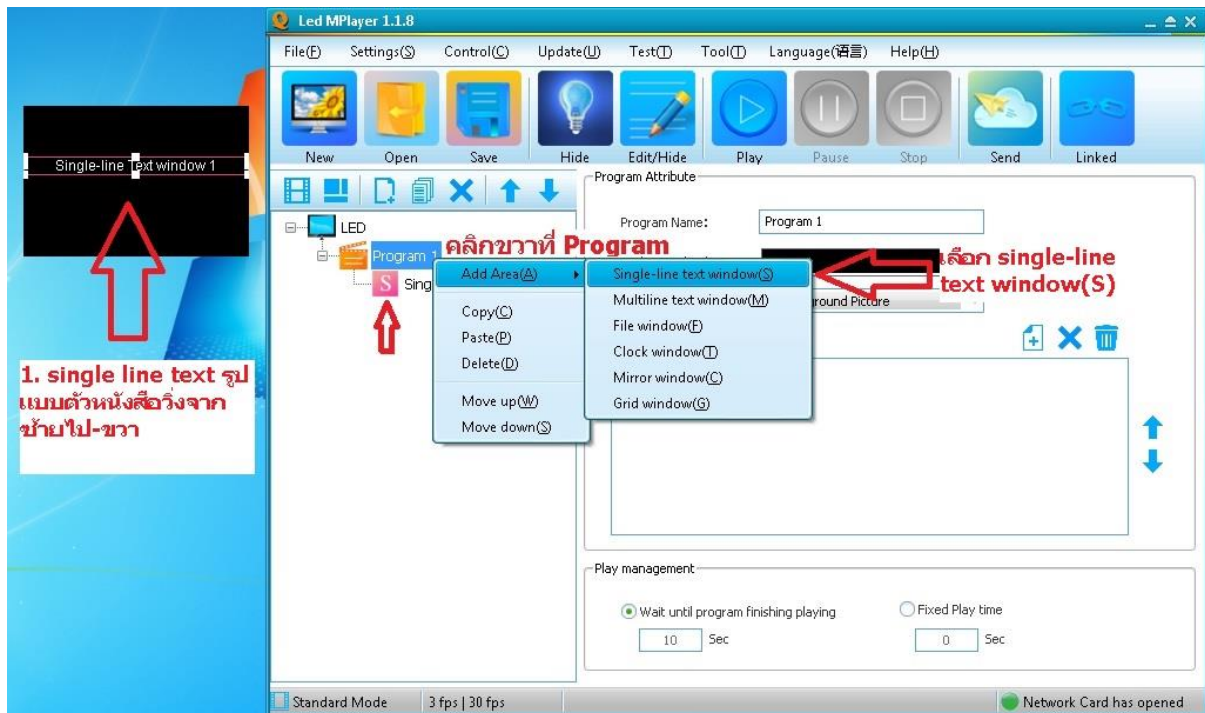


# การใช้เมนูต่างๆใน โปรแกรม Led MPlayer 1.1.8 (การ์ด Q1)

## 1.single-line text window



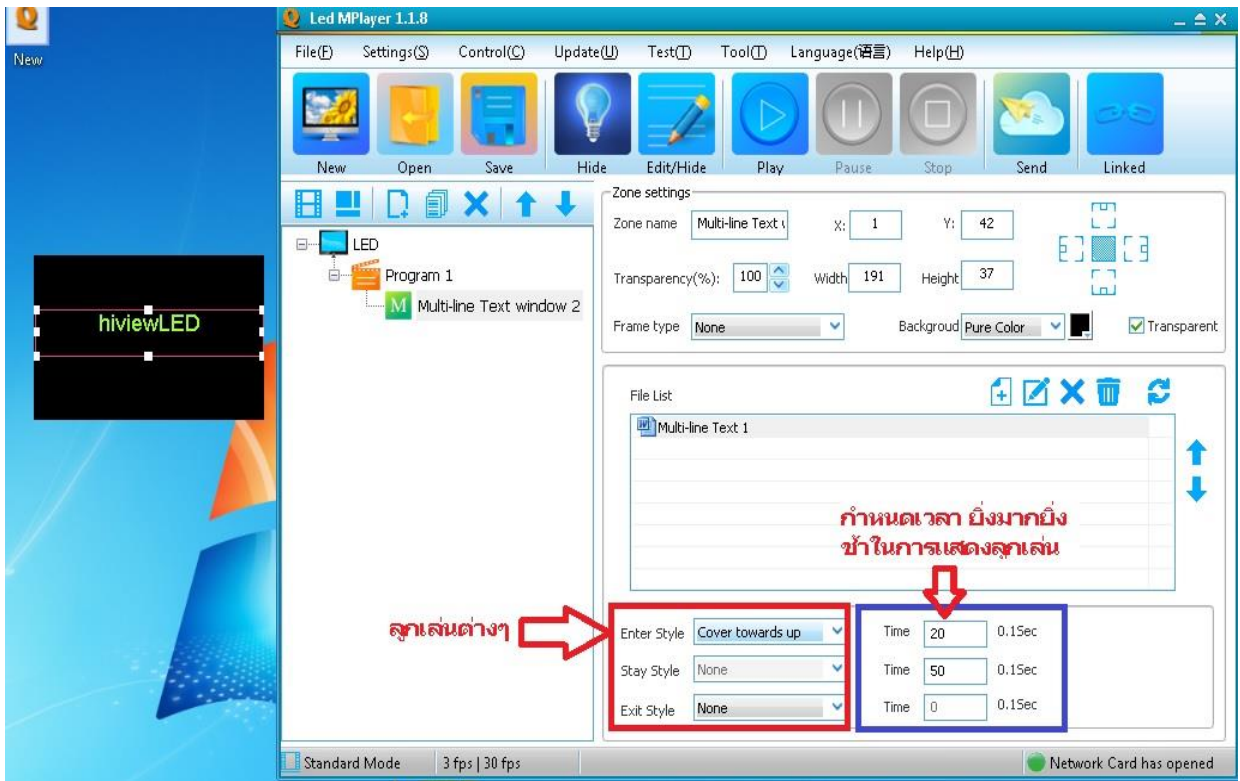
## 2. Multiline text window

The image consists of three screenshots of the Led MPlayer 1.1.8 software interface, illustrating the process of creating and editing a multiline text window. Red arrows and text boxes provide step-by-step instructions in Thai.

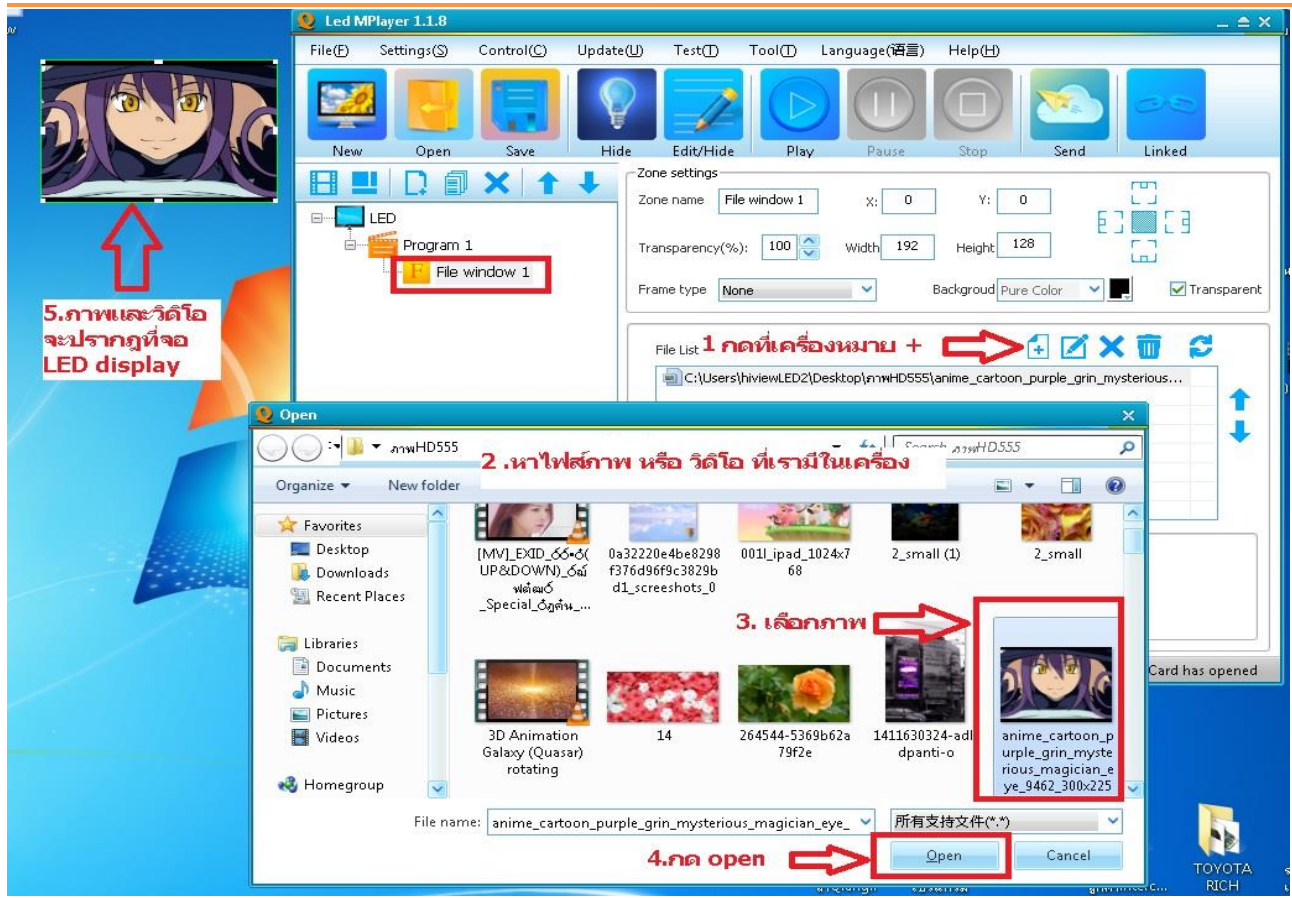
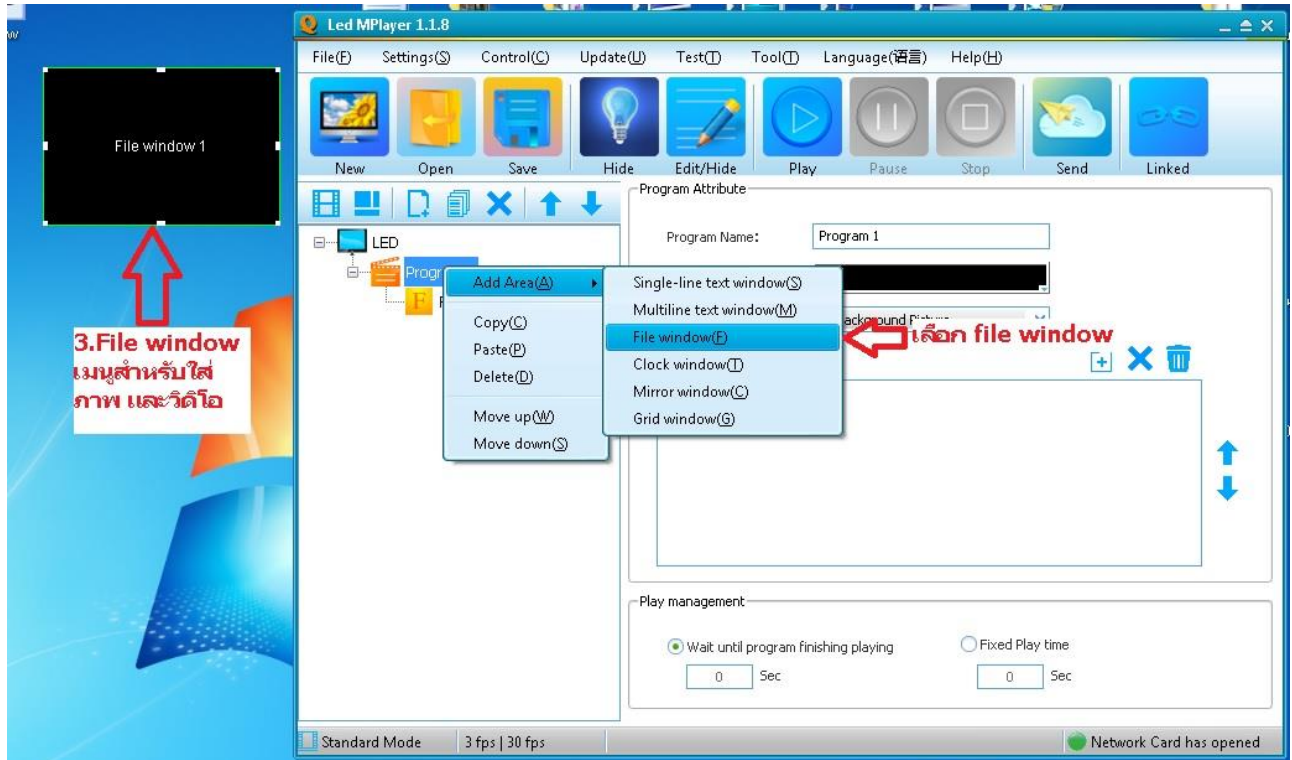
**Top Screenshot:** Shows the main interface with a context menu open over the 'Program 1' area. The 'Multiline text window(M)' option is highlighted. A red arrow points to this option with the text 'เลือก Multiline text window(M)'. To the left, a red arrow points to a 'Multi-line Text window 1' box with the text '2. Multiline text เป็นการพิมพ์อักษร และมี style (ลูกเล่น) ให้ตัวหนังสือได้หลายแบบ'.

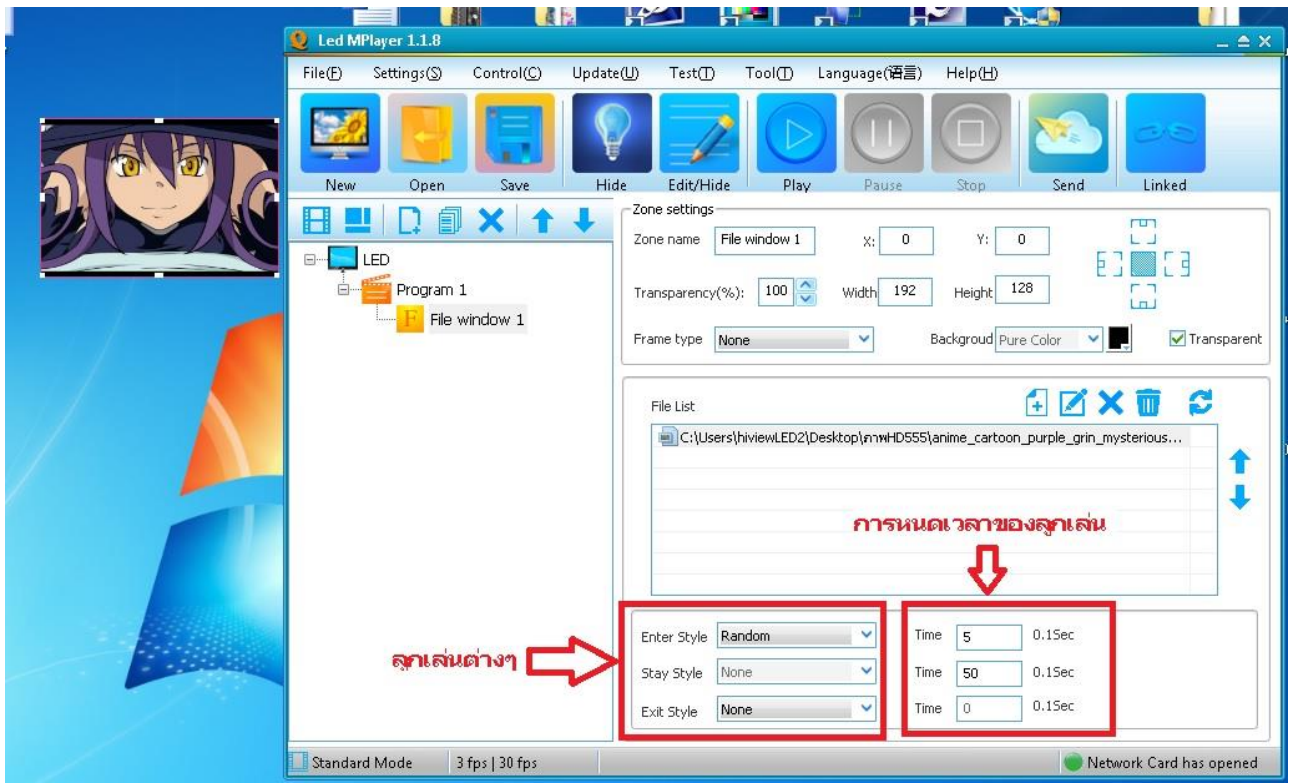
**Middle Screenshot:** Shows the 'Zone settings' panel for the 'Multi-line Text window'. The 'Multi-line Text 1' entry is highlighted in the 'File List' at the bottom. A red arrow points to it with the text '1. ดับเบิ้ลคลิก'.

**Bottom Screenshot:** Shows the 'Edit' window for the text. The text 'hiviewLED' is visible. A red arrow points to the text with the text '2. พิมพ์ข้อความที่ต้องการ'. Another red arrow points to the 'Font Color' dropdown menu with the text '3. เลือกสีว่าสีอะไรจะได้มองเห็นข้อความที่พิมพ์'. A red arrow points to the 'Save' icon in the toolbar with the text '4. กด save ก่อน'. A red arrow points to the 'Play' button in the toolbar with the text '5. กดออกไปหน้าจอ LED'. A red arrow points to the 'Font Color' dropdown menu with the text 'สีข้อความแบบสวยๆ หลากๆสี'.

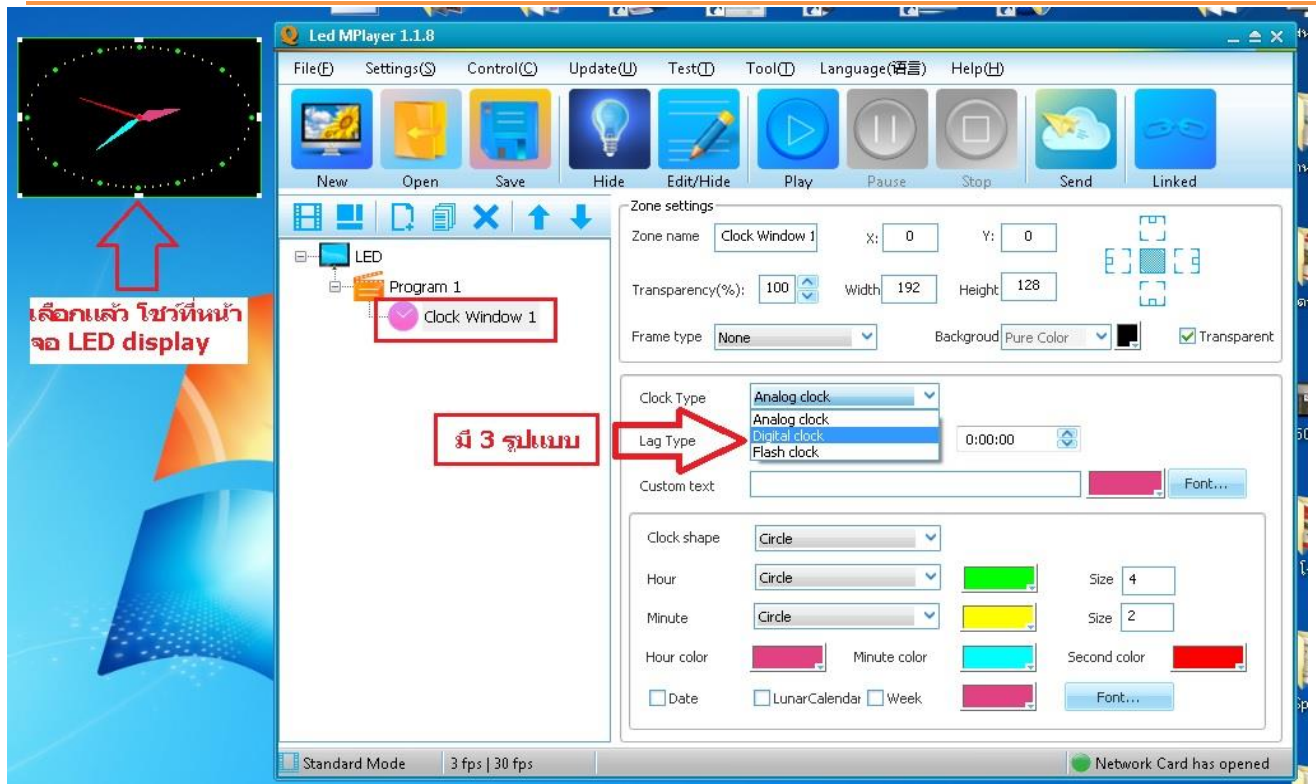
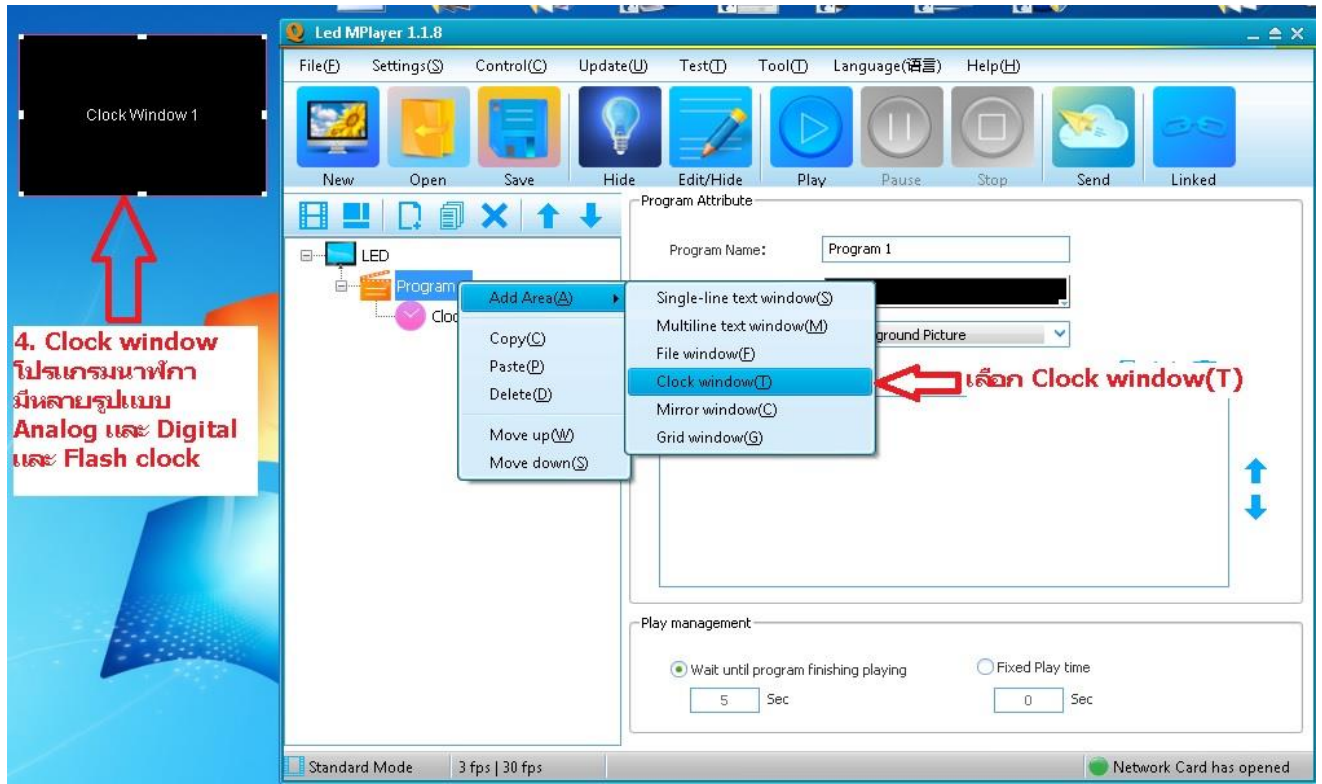


### 3. File window

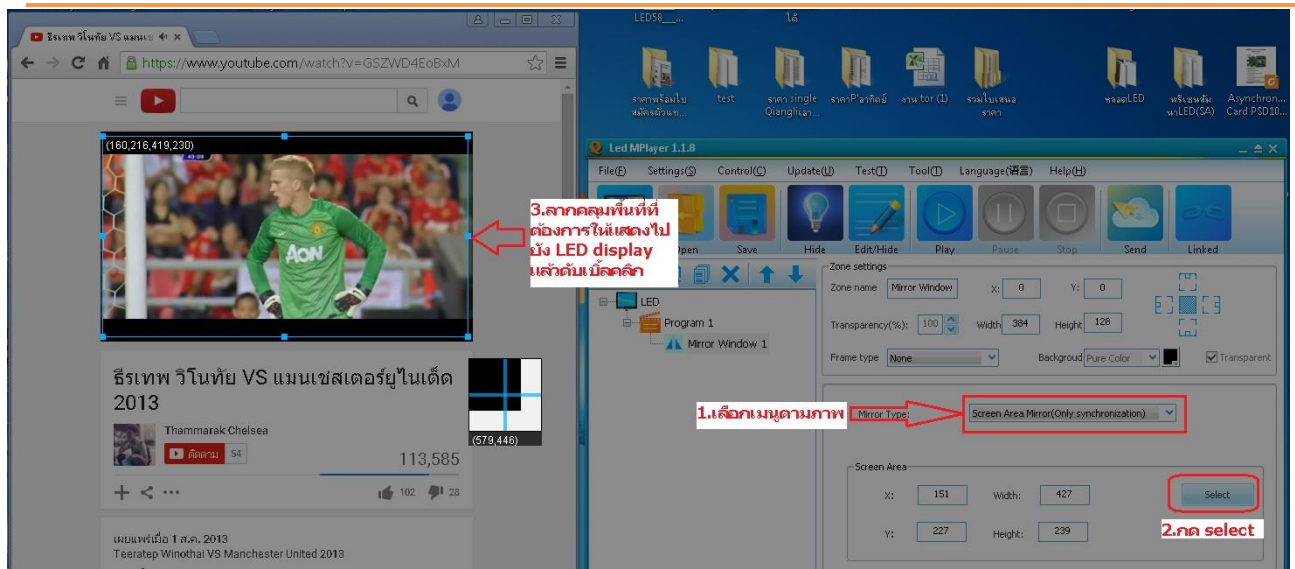
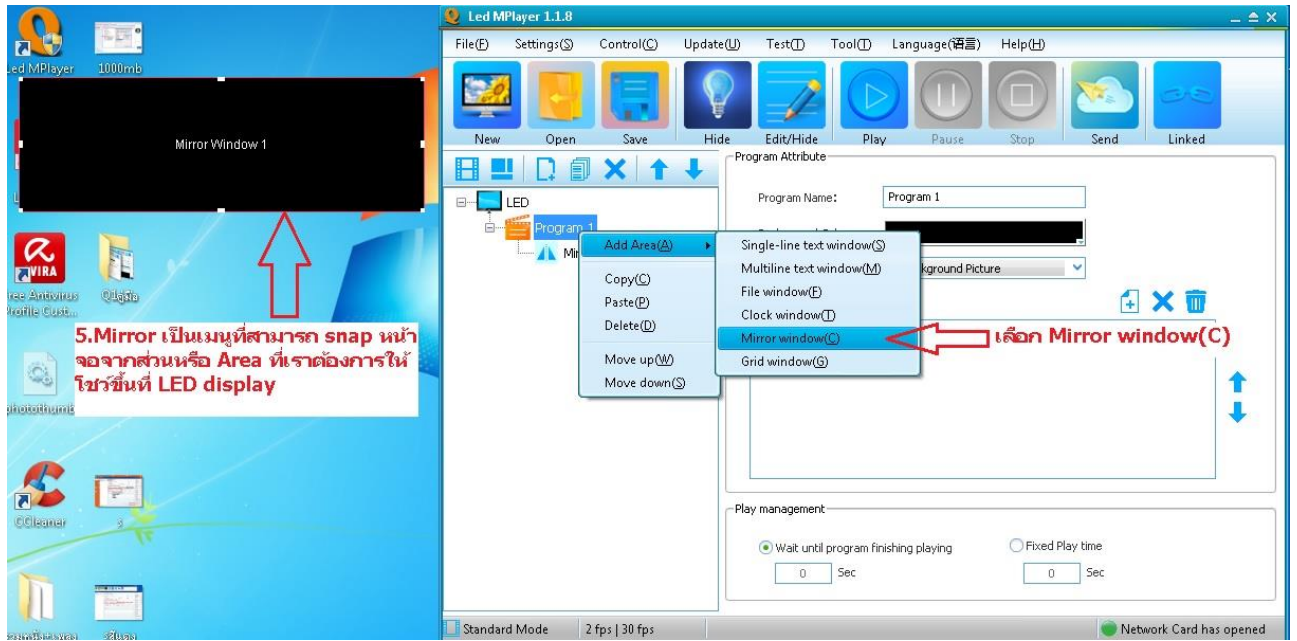


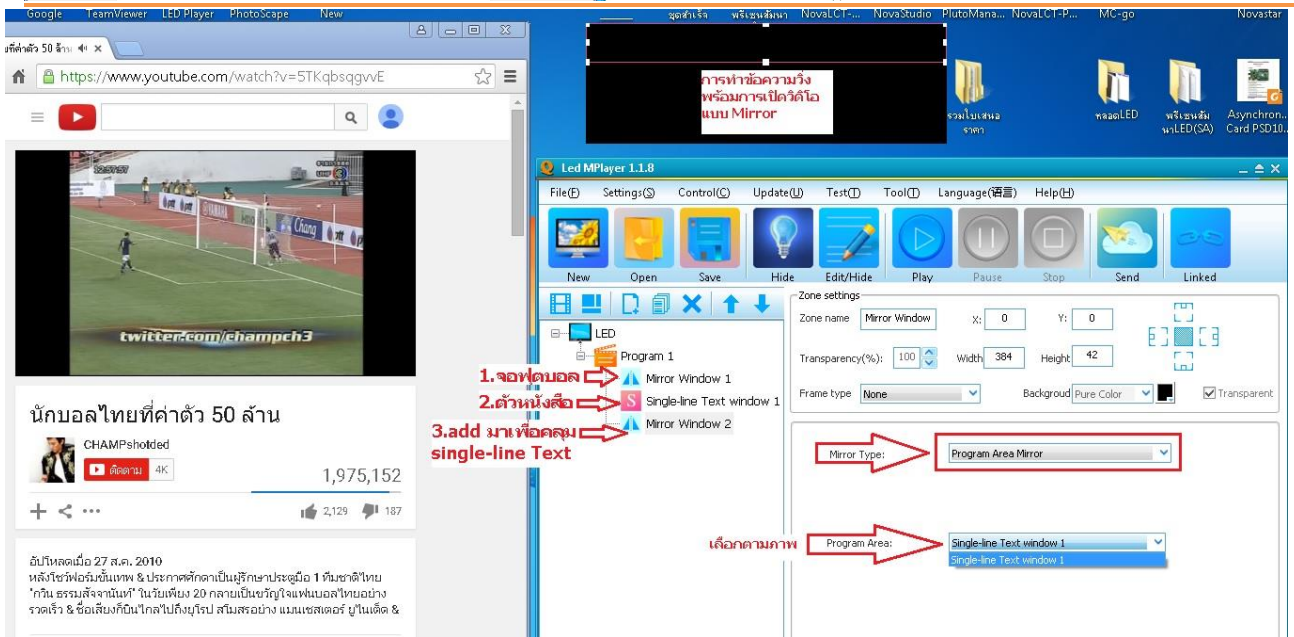
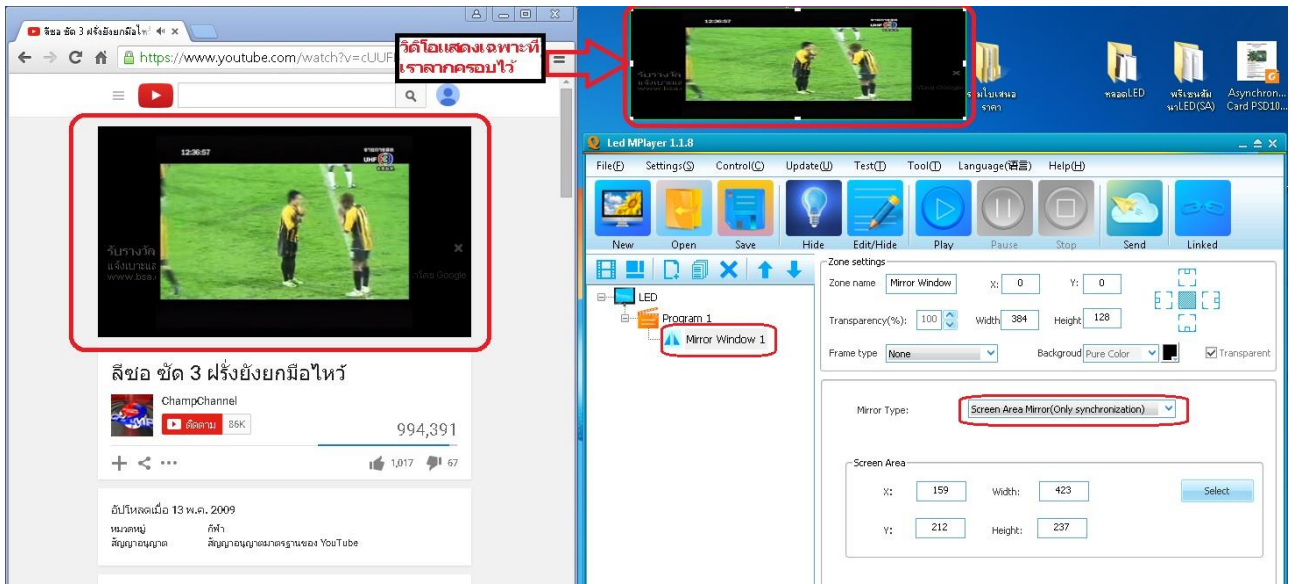
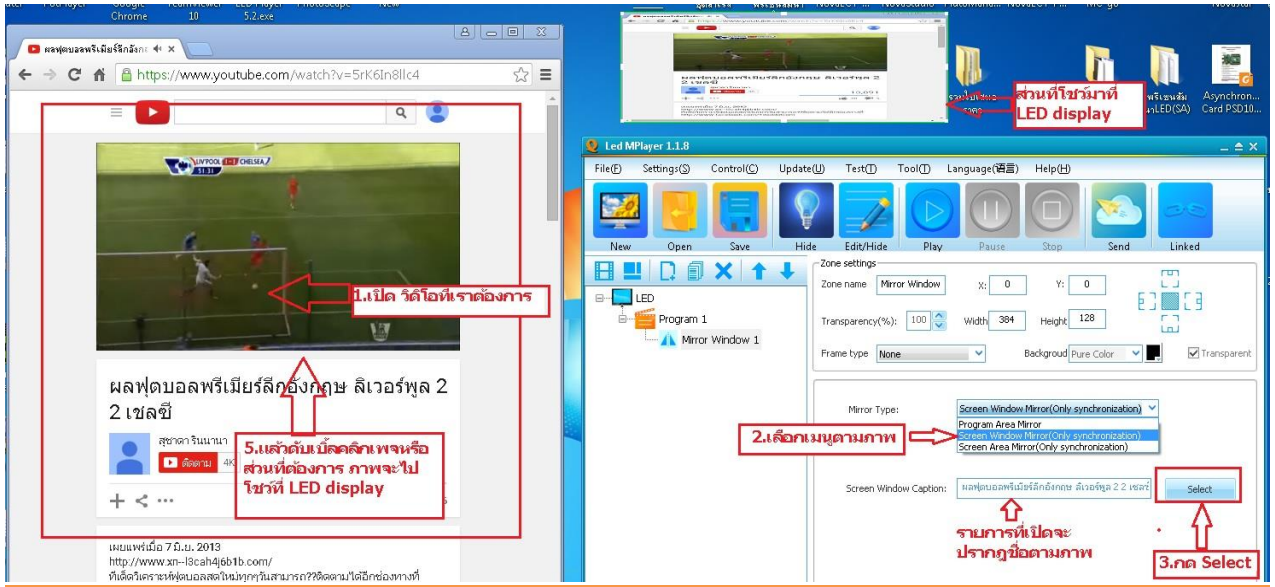


## 4. Clock window

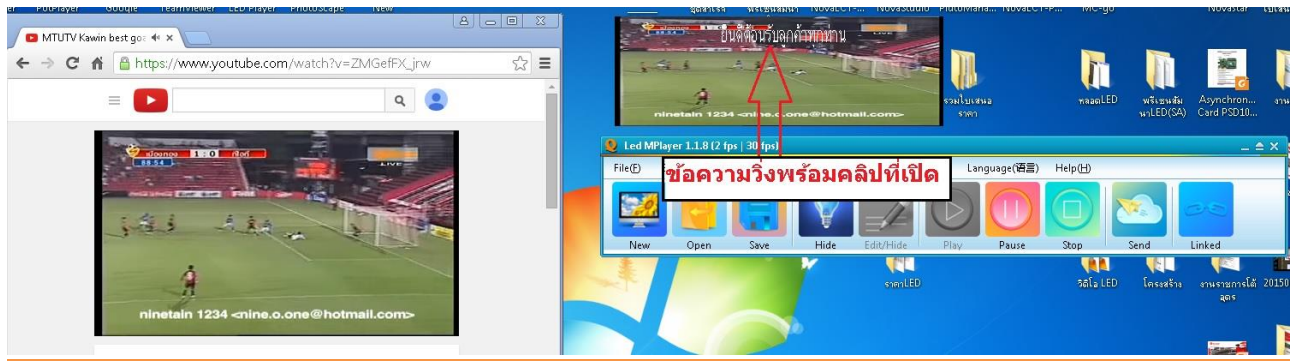


## 5. Mirror window

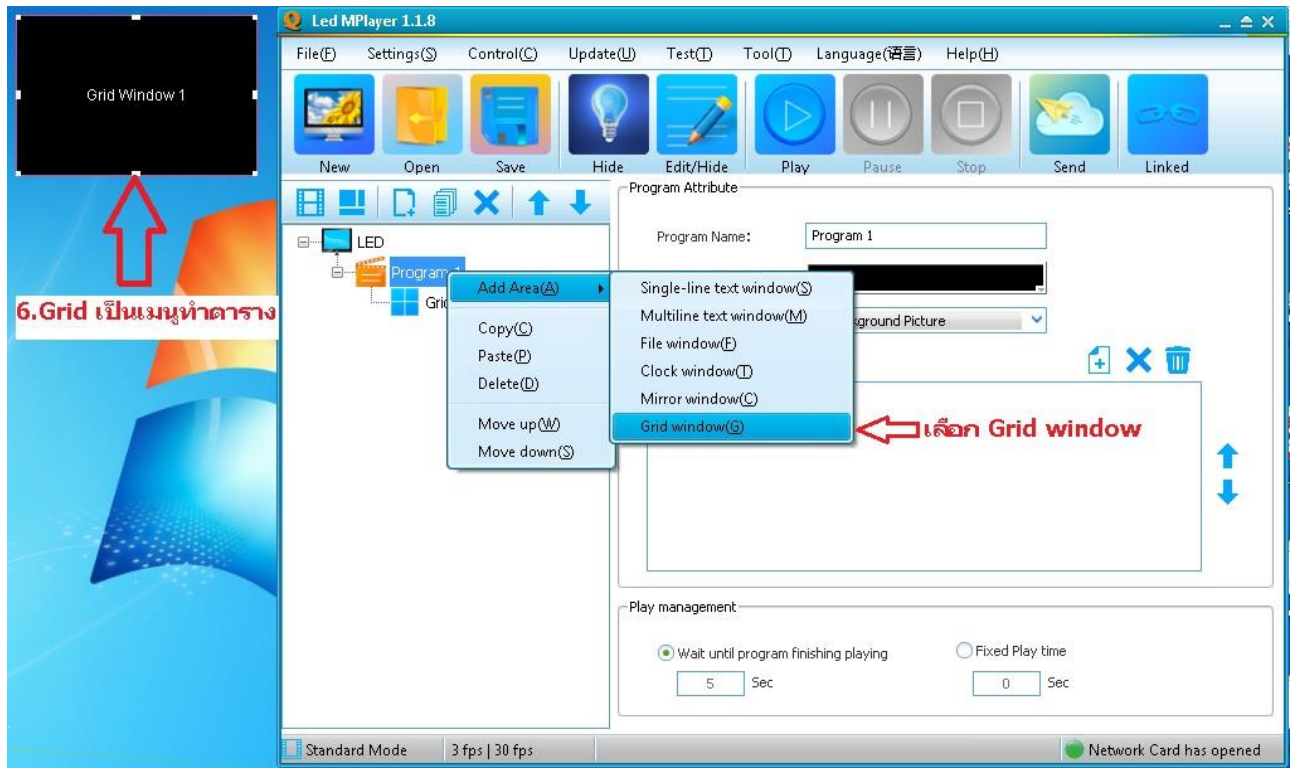








## 6. Grid window



5.รูปแบบที่แสดงหน้าจอ ตามที่เรากำหนดในขั้นตอนที่ 3.

2. กำหนดตาราง จำนวน Rows + Columns

1.ดับเบิ้ลคลิก

4.กดให้ไปแสดงที่จอ LED display

3.เพิ่มข้อความในตาราง

	A	B	C	D
1	A	B	C	D
2	1	3	4	5
3				
4				

จัดทำโดย.

**Ananya (สา) ฝ่ายขาย hiviewLED สนง.ใหญ่**